

**KOYTCHA IMMO**  
Société par actions simplifiée  
Au capital de 9.850 euros  
Siège social : 45 rue Alexis De Villeneuve – 97400 Saint-Denis  
RCS Saint Denis de La Réunion 450 670 880  
(ci-après la « Société »)

---

**EXTRAIT DU PROCES-VERBAL DES DECISIONS DE L'ASSOCIE UNIQUE  
EN DATE DU 23 JUIN 2025**

---

[...]

**PREMIÈRE DÉCISION**  
*Approbation des comptes*

L'Associé Unique, après avoir rappelé que la Société est dispensée de désigner un Commissaire aux Comptes et d'établir un rapport de gestion dans la mesure où elle ne dépasse pas deux des trois seuils visés par le Code de Commerce, approuve les comptes de l'exercice clos le 31 décembre 2025, tels qu'ils lui ont été présentés et se soldant par un bénéfice de 1 347 947,53 euros.

L'Associé Unique approuve également les opérations traduites dans ces comptes.

L'associé Unique approuve également le montant global des dépenses et charges non déductibles des bénéfices soumis à l'impôt sur les sociétés s'élevant à xx euros, ainsi que l'impôt sur les sociétés supporté en raison desdites dépenses et charges s'élevant à :

- 1 799 euros au titre des amendes et pénalités ;
- 13 244 euros au titre des amortissements excédentaires (art. 39-4 du C.G.I.) et autres amortissements non déductibles ;
- 3 483 euros au titre de la taxe sur les véhicules de société.

En conséquence, l'Associé Unique donne au Président quitus entier et sans réserve de l'exécution de son mandat pour l'exercice écoulé.

**DEUXIEME DÉCISION**  
*Affectation du résultat de l'exercice*

L'Associé Unique décide d'affecter le bénéfice de l'exercice clos le 31 décembre 2025 de la Société s'élevant à 1 347 948 euros, en totalité au poste « Report à nouveau ».

Compte tenu de cette affectation, les capitaux propres se maintiendront à 1 448 869 euros, et le poste « Report à nouveau » sera porté de (43 914) euros à 1 304 034 euros.

L'Associé Unique prend acte de ce que les sommes distribuées à titre de dividendes, au titre des trois derniers exercices, ont été les suivantes :

Date de clôture de l'exercice	Montant total des dividendes distribués (Brut)	Montant du dividende par action (Brut)	Éligibles à la réfaction de 40 %
31/12/2024	0 €	0 €	0 €
30/06/2024	486.665,24 €	2.470,38 €	29.644,58 €
30/06/2023	473.900 €	2.405,58 €	52.342,96 €

TROISIEME DÉCISION  
[..]


QUATRIEME DÉCISION  
*Pouvoir pour les formalités*

L'Associé Unique donne tous pouvoirs au porteur d'un original, d'une copie ou d'un extrait des présentes en vue de l'accomplissement des formalités.

\*\*\*

De tout ce que dessus, il a été dressé le présent procès-verbal qui, après lecture, a été signé par l'Associé Unique et consigné sur le registre de ses décisions.

Copie certifiée conforme par le Président  
**Jean-Maximilien VANCAYEZELE**

Signé par :  
  
A1E8E52195CB433...

**SAS KOYTCHA IMMO**

45 Rue ALEXIS DE VILLENEUVE

97400 SAINT-DENIS

Exercice du : 01012025                      au 31122025

APE :6831Z                      SIRET : 45067088000043



cabinet d'expertise comptable

Comptes certifiés conformes par le Président

Signé par :  
  
A1E8E52188CB433...



MDA - Société d'expertise comptable - inscrite au tableau de l'Ordre de la Réunion - S.A.S.U. au capital de 444 800 euros  
RCS de Saint-Denis 353 807 894 00020 - APE/NAF 6920Z  
10 rue de l'amitié - ZAC du Triangle - Immeuble Thalès - 3<sup>ème</sup> étage, 97490 Sainte-Clotilde  
Tél : 0262 21 33 32 - Fax : 0262 21 09 48 - cabinet@mda.re

# Attestation de présentation des comptes

Etat exprimé en euros

En notre qualité d'expert-comptable et conformément aux termes de notre lettre de mission, nous avons effectué une mission de présentation des comptes annuels de l'entreprise **SAS KOYTCHA IMMO** relatifs à l'exercice du **01/01/2025** au **31/12/2025**, qui se caractérisent par les données suivantes :

<b>Total du bilan :</b>	<b>5 576 457</b>	euros
<b>Chiffre d'affaires :</b>	<b>4 174 931</b>	euros
<b>Résultat net comptable :</b>	<b>1 347 948</b>	euros

Nos diligences ont été réalisées conformément à la norme professionnelle de l'Ordre des experts-comptables applicable à la mission de présentation des comptes qui ne constitue ni un audit ni un examen limité.

Sur la base de nos travaux, nous n'avons pas relevé d'éléments remettant en cause la cohérence et la vraisemblance des comptes annuels pris dans leur ensemble tels qu'ils sont joints à la présente attestation.

Fait à Sainte-Clotilde  
Le 04/06/2026

Signature

Marina SULEMAN

Expert-Comptable

*Marina SULEMAN*

✓ Certifié par  yousign

## **Etats financiers au 31/12/2025**

# **Bilan**

# Bilan Actif

		31/12/2025			31/12/2024
		Brut	Amort. et Dépréc.	Net	Net
Etat exprimé en euros Règlement ANC 2022-06					
ACTIF IMMOBILISE	Capital souscrit non appelé ( I )				
	Frais d'établissement ( II )				
	<b>IMMOBILISATIONS INCORPORELLES</b>				
	Frais de développement				
	Concessions, brevets, licences, marques, procédés, solutions informatiques, droits et valeurs similaires	1 600,64	1 600,64		(53,35)
	Fonds commercial	51 488,00		51 488,00	51 488,00
	Autres immobilisations incorporelles				
	Imm. inc. en cours, avances et acomptes				
	<b>IMMOBILISATIONS CORPORELLES</b>				
	Terrains	85 000,00		85 000,00	85 000,00
Constructions	226 369,09	61 142,58	165 226,51	165 226,51	
Installations tech.,mat. et outillage indus.					
Autres immobilisations corporelles	54 410,21	41 603,28	12 806,93	3 130,47	
Imm. corp. en cours, avances et acomptes					
<b>IMMOBILISATIONS FINANCIERES (1)</b>					
Participations	1 746 930,00		1 746 930,00	2 790 278,00	
Titres imm. de l'activité de portefeuille					
Créances rattachées à des participations					
Autres titres immobilisés					
Prêts					
Autres immobilisations financières	5 933,00		5 933,00	533,00	
	<b>Total de l'actif immobilisé ( III )</b>	<b>2 171 730,94</b>	<b>104 346,50</b>	<b>2 067 384,44</b>	<b>3 095 602,63</b>
ACTIF CIRCULANT	<b>STOCKS ET EN-COURS</b>				
	Matières premières, approvisionnements				
	En-cours de production				
	Produits finis				
	Marchandises				
	<b>Avances et acomptes versés sur commandes</b>	5 127,71		5 127,71	1 080,00
	<b>CREANCES (2)</b>				
	Créances clients et comptes rattachés	1 394 163,03		1 394 163,03	645 830,86
	Autres créances	1 325 171,45		1 325 171,45	485 095,20
	Charges constatées d'avance	26 346,02		26 346,02	49 546,76
Capital souscrit appelé, non versé					
<b>VALEURS MOBILIERES DE PLACEMENT</b>					
Actions propres					
Autres titres				(99 208,00)	
<b>Instruments financ. à terme et jetons détenus</b>					
<b>Disponibilités</b>	758 263,87		758 263,87	225 766,16	
	<b>Total de l'actif circulant ( IV )</b>	<b>3 509 072,08</b>		<b>3 509 072,08</b>	<b>1 308 110,98</b>
COMPTES DE REGULARISATION	Frais d'émission des emprunts ( V )				
	Primes de remboursement des emprunts ( VI )				
	Ecarts de conversion et différences d'évaluation				
	Actif ( VII )				
	<b>TOTAL GENERAL DE L'ACTIF ( I à VII )</b>	<b>5 680 803,02</b>	<b>104 346,50</b>	<b>5 576 456,52</b>	<b>4 403 713,61</b>
	(1) dont immobilisations financières à moins d'un an			5 933,00	533,00
	(2) dont créances à moins d'un an			2 751 613,50	1 181 005,82

# Bilan Passif

Etat exprimé en euros  
Règlement ANC 2022-06

31/12/2025

31/12/2024

		31/12/2025	31/12/2024
<b>Capitaux Propres</b>	Capital (dont versé 9 850,00 )	9 850,00	9 850,00
	Primes d'émission, de fusion, d'apport ...	134 000,00	134 000,00
	Ecart de réévaluation		
	Ecart d'équivalence		
	<b>RESERVES</b>		
	Réserve légale	985,00	985,00
	Réserves statutaires ou contractuelles		
	Réserves réglementées		
	Autres réserves		
	Report à nouveau	(43 913,54)	
<b>Résultat de l'exercice (bénéfice ou perte)</b>	<b>1 347 947,53</b>	<b>949,91</b>	
Subventions d'investissement			
Provisions réglementées			
	<b>Total des capitaux propres</b>	<b>1 448 868,99</b>	<b>145 784,91</b>
<b>Autres fonds propres</b>	Produits des émissions de titres participatifs		
	Avances conditionnées		
	<b>Total des autres fonds propres</b>		
<b>Provisions</b>	Provisions pour risques		
	Provisions pour charges		
	<b>Total des provisions</b>		
<b>DETTES</b>	<b>DETTES FINANCIERES</b>		
	Emprunts obligataires convertibles		
	Autres emprunts obligataires		
	Emprunts dettes auprès des établissements de crédit		345 166,78
	Emprunts et dettes financières divers (2)	3 207 244,82	3 264 762,01
	Instruments financiers à terme		
	Avances et acomptes reçus sur commandes en cours		
	<b>DETTES D'EXPLOITATION</b>		
	Dettes fournisseurs et comptes rattachés	382 462,79	187 769,91
	Dettes fiscales et sociales	289 786,38	191 435,24
<b>DETTES DIVERSES</b>			
Dettes sur immobilisations et comptes rattachés	70,00	70,00	
Autres dettes	248 023,54	268 724,76	
Produits constatés d'avance			
	<b>Total des dettes (1)</b>	<b>4 127 587,53</b>	<b>4 257 928,70</b>
	Ecart de conversion et différences d'évaluation - Passif		
	<b>TOTAL PASSIF</b>	<b>5 576 456,52</b>	<b>4 403 713,61</b>
	Résultat de l'exercice exprimé en centimes	1 347 947,53	949,91
(1) Dont à moins d'un an (hors avances et acomptes reçus sur commandes en cours)		4 127 587,53	4 257 928,70
(2) Dont emprunts participatifs			

## **Etats financiers au 31/12/2025**

# **Compte de Résultat**

# Compte de Résultat 1/2

Etat exprimé en euros  
Règlement ANC 2022-06

				31/12/2025	31/12/2024
		France	Exportations et livraisons intracommunautaires	12 mois	12 mois
<b>PRODUITS D'EXPLOITATION</b>	Ventes de marchandises				
	Production vendue (Biens)				
	Production vendue (Services et Travaux)	4 174 930,66		4 174 930,66	1 961 427,62
	<b>Montant net du chiffre d'affaires</b>	<b>4 174 930,66</b>		<b>4 174 930,66</b>	<b>1 961 427,62</b>
	Production stockée				
	Production immobilisée				
	Subventions				11 500,00
	Reprises sur amortissements, dépréciations et provisions				12 330,05
	Produits des cessions d'immobilisations incorporelles et corporelles			2 470,05	207,64
	Autres produits				
<b>Total des produits d'exploitation</b>				<b>4 177 400,71</b>	<b>1 985 465,31</b>
<b>CHARGES D'EXPLOITATION</b>	Achats de marchandises				
	Variation de stocks				
	Achats de matières et autres approvisionnements				
	Variation de stocks				
	Autres achats et charges externes (1)			1 378 875,41	1 021 482,74
	Impôts, taxes et versements assimilés			26 606,42	24 409,73
	Salaires			695 064,02	464 089,84
	Cotisations sociales			227 640,90	153 502,22
	Dotations aux amortissements et aux dépréciations :				
	Sur immobilisations : dotations aux amortissements			15 874,34	23 503,82
Sur immobilisations : dotations aux dépréciations					
Sur actif circulant : dotations aux dépréciations					
Dotations aux provisions					
Valeurs comptables des immobilisations incorporelles et corporelles cédées					
Autres charges			1 828,18	36 524,78	
<b>Total des charges d'exploitation</b>				<b>2 345 889,27</b>	<b>1 723 513,13</b>
<b>RESULTAT D'EXPLOITATION</b>				<b>1 831 511,44</b>	<b>261 952,18</b>

(1) Y compris :

- Redevances de crédit-bail mobilier
- Redevances de crédit-bail immobilier

# Compte de Résultat 2/2

Etat exprimé en euros

31/12/2025

31/12/2024

Règlement ANC 2022-06

RESULTAT D'EXPLOITATION		1 831 511,44	261 952,18
Opéra. comm.	Bénéfice attribué ou perte transférée Perte supportée ou bénéfice transféré		
PRODUITS FINANCIERS	De participation (2)	6 002,17	8 484,00
	D'autres valeurs mobilières et créances d'actif immobilisé (2)		11 634,61
	Autres intérêts et produits assimilés (2)	17 152,88	
	Reprises sur dépréciations et provisions		
	Différences positives de change		
	Produits nets sur cessions de v.m.p. et d'instruments de trésorerie Produits des cessions d'immobilisations financières	459 581,00	
	<b>Total des produits financiers</b>	<b>482 736,05</b>	<b>20 118,61</b>
CHARGES FINANCIERS	Dotations aux amortissements, aux dépréciations et aux provisions		
	Intérêts et charges assimilées (3)	58 713,96	221 839,19
	Différences négatives de change		
	Valeurs comptables des immobilisations financières cédées	470 849,00	
	Charges nettes sur cessions de v.m.p. et d'instruments de trésorerie		
	<b>Total des charges financières</b>	<b>529 562,96</b>	<b>221 839,19</b>
	<b>RESULTAT FINANCIER</b>	<b>(46 826,91)</b>	<b>(201 720,58)</b>
	<b>RESULTAT COURANT avant impôts</b>	<b>1 784 684,53</b>	<b>60 231,60</b>
	<b>Produits exceptionnels</b>		<b>446 226,51</b>
	<b>Charges exceptionnelles</b>		<b>505 688,20</b>
	<b>RESULTAT EXCEPTIONNEL</b>		<b>(59 461,69)</b>
	Participation des salariés aux résultats Impôts sur les bénéfices	436 737,00	(180,00)
	<b>Total des produits</b>	<b>4 660 136,76</b>	<b>2 451 810,43</b>
	<b>Total des charges</b>	<b>3 312 189,23</b>	<b>2 450 860,52</b>
	<b>RESULTAT DE L'EXERCICE</b>	<b>1 347 947,53</b>	<b>949,91</b>
	(2) dont produits concernant les entités liées		
	(3) dont intérêts concernant les entités liées		

## **Etats financiers au 31/12/2025**

**ANNEXE**

# Règles et Méthodes Comptables

Etat exprimé en euros

Les comptes annuels de l'exercice ont été élaborés et présentés conformément aux règles générales applicables en la matière et dans le respect du principe de prudence.

Le bilan de l'exercice présente un total de **5 576 457** euros.

Le compte de résultat, présenté sous forme de liste, affiche un total **produits** de **4 660 137** euros et un total **charges** de **3 312 189** euros, dégageant ainsi un **résultat** de **1 347 948** euros.

L'exercice considéré débute le **01/01/2025** et finit le **31/12/2025**.

Il a une durée de **12** mois.

Les conventions générales comptables ont été appliquées conformément aux hypothèses de base :

- continuité de l'exploitation.
- permanence des méthodes comptables d'un exercice à l'autre.
- indépendance des exercices.

La méthode de base retenue pour l'évaluation des éléments inscrits en comptabilité est la méthode des coûts historiques.

Les comptes annuels au 31 décembre 2025 ont été établis conformément aux règles comptables françaises suivant les prescriptions du règlement n° 2022-06 du 04 novembre 2022, modifiant le règlement n° 2014-03 du 5 juin 2014 relatif au plan comptable général. L'application du règlement de l'ANC n° 2022-06 sur la modernisation des états financiers entraîne un changement de méthode.

Le règlement ANC n° 2022-06, homologué le 30 décembre 2023, modifie le Plan comptable général et s'applique à compter du 1er janvier 2025.

Les comptes clos au 31 décembre 2025 sont établis et présentés conformément aux dispositions de ce règlement. Les comptes de l'exercice clos le 31 décembre 2024 ne sont pas retraités rétrospectivement des nouvelles règles mais des reclassements et des regroupements ont été opérés dans la colonne comparative « 31-12-2024 », entre des lignes de bilan ou du compte de résultat, pour respecter le nouveau format des états financiers.

Pour l'application du règlement relatif à la comptabilisation, l'évaluation, l'amortissement et la dépréciation des actifs, l'entité a choisi la méthode prospective.

## **Résultat exceptionnel**

A compter du 1er janvier 2025, conformément à l'article 513-5 du Plan comptable général, le résultat exceptionnel comprend :

- les produits et charges directement liés à un événement majeur et inhabituel et qui n'auraient pas été constatés en l'absence de cet événement ;

# Règles et Méthodes Comptables

Etat exprimé en euros

- les écritures comptables d'origine exclusivement fiscale, telles que les amortissements dérogatoires ;
- les changements de méthode comptable comptabilisés en résultat, lorsque leur traitement en capitaux propres est exclu en raison de dispositions fiscales ;
- les corrections d'erreurs, à l'exception de celles qui concernent des écritures initialement imputées directement sur les capitaux propres.

Ce changement entraîne le reclassement d'opérations auparavant comptabilisées en résultat exceptionnel vers le résultat courant.

## Immobilisations

Les immobilisations sont évaluées à leur coût d'acquisition (prix d'achat et frais accessoires) minoré des remises, rabais et escomptes obtenus.

## Amortissements

Les amortissements sont calculés selon le mode linéaire ou dégressif (fiscal) en fonction de la durée normale d'utilisation du bien.

- § Immobilisations non décomposables : conformément aux mesures de simplifications pour les PME, ces immobilisations sont amorties sur la durée d'usage fiscalement admise.
- § Immobilisations décomposables : si les éléments d'un actif ont des durées d'utilisations différentes, chaque élément est comptabilisé séparément et un plan d'amortissement propre à chacun est retenu.

La dépréciation des immobilisations est évaluée par l'entité à chaque clôture, au moyen de test de dépréciation effectué dès qu'existe un indice de perte de valeur.

## Stocks et en cours

Les matières et marchandises ont été évaluées à leur coût d'acquisition (prix d'achat et frais accessoires).

Les produits en cours de production ont été évalués à leur coût de production.

Une provision pour dépréciation des stocks égale à la différence entre la valeur brute et le cours du jour ou la valeur de réalisation déduction faite des frais proportionnels de vente, est effectuée lorsque cette valeur brute est supérieure.

## Créances et dettes

Les créances et les dettes ont été évaluées pour leur valeur nominale.

Les créances ont, le cas échéant, été dépréciées par voie de provision pour tenir compte des difficultés de recouvrement auxquelles elles étaient susceptibles de donner lieu.

Les créances clients présentées dans le tableau de financement, ont été retenues pour leur

# Règles et Méthodes Comptables

Etat exprimé en euros

valeur brute, conformément aux principes comptables.

## **Disponibilités**

Les liquidités disponibles en banque ou en caisse ont été évaluées pour leur valeur nominale.

## **Achats**

Les frais accessoires d'achat payés à des tiers n'ont pas été incorporés dans les comptes d'achat, mais ont été comptabilisés dans les différents comptes de charge correspondant à leur nature.

## Immobilisations

Etat exprimé en euros  
Règlement ANC 2022-06

	Valeurs brutes début d'exercice	Mouvements de l'exercice				Valeurs brutes au 31/12/2025
		Augmentations		Diminutions		
		Réévaluations	Acquisitions	Virt p.à p.	Cessions	
<b>INCORPORELLES</b>						
Frais d'établissement et de développement						
Autres	38 343,64		14 745,00			53 088,64
<b>TOTAL IMMOBILISATIONS INCORPORELLES</b>	<b>38 343,64</b>		<b>14 745,00</b>			<b>53 088,64</b>
<b>CORPORELLES</b>						
Terrains	85 000,00					85 000,00
Constructions sur sol propre	226 369,09					226 369,09
sur sol d'autrui						
instal. agencet aménagement						
Instal technique, matériel outillage industriels						
Instal., agencement, aménagement divers	(16 311,00)		19 800,00			3 489,00
Matériel de transport						
Matériel de bureau, informatique et mobilier	37 055,07		13 866,14			50 921,21
Emballages récupérables et divers						
Immobilisations corporelles en cours						
Avances et acomptes						
<b>TOTAL IMMOBILISATIONS CORPORELLES</b>	<b>332 113,16</b>		<b>33 666,14</b>			<b>365 779,30</b>
<b>FINANCIERES</b>						
Participations	2 790 278,00		370 096,00		1 413 444,00	1 746 930,00
Créances rattachées à des participations						
Autres titres immobilisés						
Prêts et autres immobilisations financières	533,00		5 400,00			5 933,00
<b>TOTAL IMMOBILISATIONS FINANCIERES</b>	<b>2 790 811,00</b>		<b>375 496,00</b>		<b>1 413 444,00</b>	<b>1 752 863,00</b>
<b>TOTAL</b>	<b>3 161 267,80</b>		<b>423 907,14</b>		<b>1 413 444,00</b>	<b>2 171 730,94</b>

## Amortissements

Etat exprimé en euros  
Règlement ANC 2022-06

	Durée ou taux	Mode d'ams	Amortissements début d'exercice	Mouvements de l'exercice		Amortissements au 31/12/2025
				Dotations	Diminutions	
<b>INCORPORELLES</b>						
Frais d'établissement et de développement						
Fonds commercial						
Autres immobilisations incorporelles			(13 091,01)	14 691,65		1 600,64
<b>TOTAL IMMOBILISATIONS INCORPORELLES</b>			<b>(13 091,01)</b>	<b>14 691,65</b>		<b>1 600,64</b>
<b>CORPORELLES</b>						
Terrains						
Constructions sur sol propre sur sol d'autrui instal. agencement aménagement			61 142,58	8 771,81	8 771,81	61 142,58
Instal technique, matériel outillage industriels						
Autres Instal., agencement, aménagement divers			(17 240,62)	20 384,21	473,58	2 670,01
Matériel de transport						
Matériel de bureau, mobilier			34 854,22	6 010,26	1 931,21	38 933,27
Emballages récupérables et divers						
<b>TOTAL IMMOBILISATIONS CORPORELLES</b>			<b>78 756,18</b>	<b>35 166,28</b>	<b>11 176,60</b>	<b>102 745,86</b>
<b>TOTAL</b>			<b>65 665,17</b>	<b>49 857,93</b>	<b>11 176,60</b>	<b>104 346,50</b>

### Ventilation des mouvements affectant la provision pour amortissements dérogatoires

	Dotations			Reprises			Mouvement net des amortissements à la fin de l'exercice
	Différentiel de durée et autre	Mode dégressif	Amort. fiscal exceptionnel	Différentiel de durée et autre	Mode dégressif	Amort. fiscal exceptionnel	
Frais d'établissement et de développement							
Fonds commercial							
Autres immobilisations incorporelles							
<b>TOTAL IMMOB INCORPORELLES</b>							
Terrains							
Constructions sur sol propre sur sol d'autrui instal, agencement, aménag.							
Instal. technique matériel outillage industriels							
Instal générales Agencet aménagt divers							
Matériel de transport							
Matériel de bureau, informatique, mobilier							
Emballages récupérables, divers							
<b>TOTAL IMMOB CORPORELLES</b>							
Frais d'acquisition de titres de participation							
<b>TOTAL</b>							
<b>TOTAL GENERAL NON VENTILE</b>							

## Capital social

Etat exprimé en euros

	31/12/2025	Nombre	Val. Nominale	Montant
<b>ACTIONS / PARTS SOCIALES</b>	Du capital social début exercice	197,00	50,0000	9 850,00
	Emises pendant l'exercice		0,0000	
	Remboursées pendant l'exercice		0,0000	
	<b>Du capital social fin d'exercice</b>	<b>197,00</b>	<b>50,0000</b>	<b>9 850,00</b>

## Effectif moyen

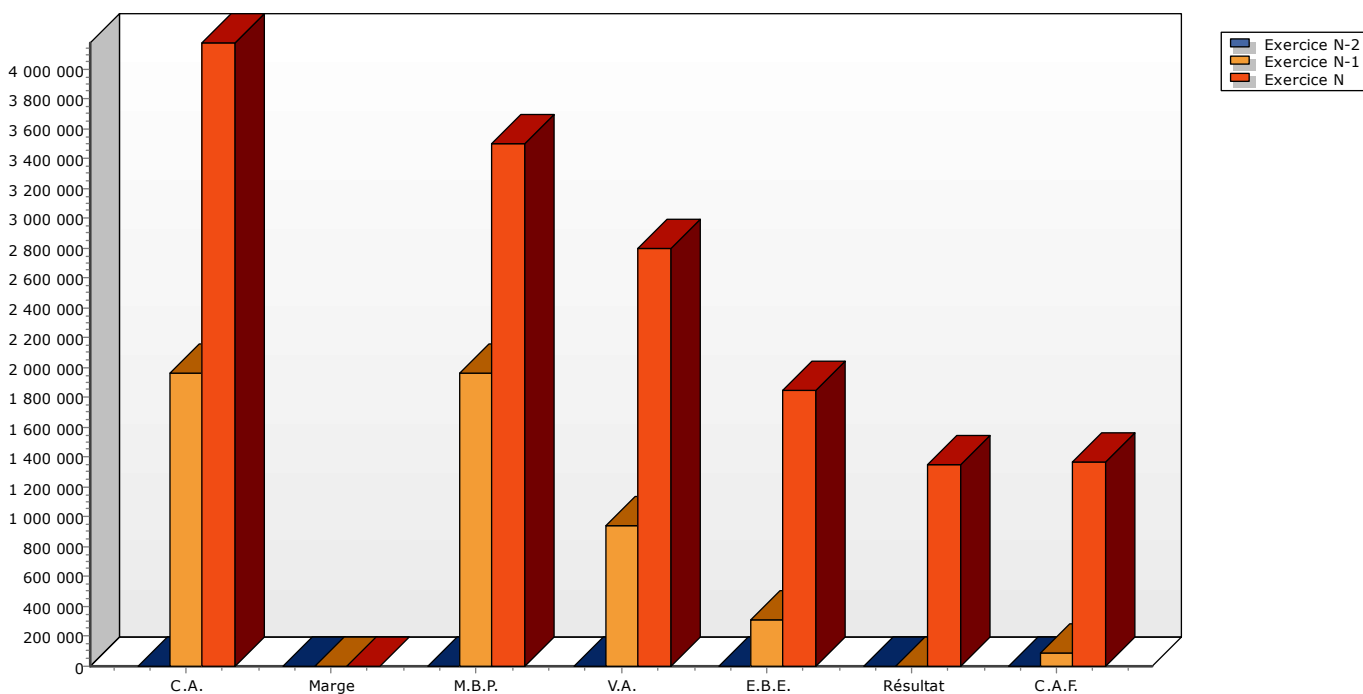
	31/12/2025	Interne	Externe
<b>EFFECTIF MOYEN PAR CATEGORIE</b>	Cadres & professions intellectuelles supérieures		
	Professions intermédiaires		
	Employés	11,00	
	Ouvriers		
	<b>TOTAL</b>	<b>11,00</b>	

# Chiffres clés de l'entreprise

Etat exprimé en euros

Règlement ANC 2022-06

	31/12/2025	31/12/2024	Variation N/N-1		
<b>Nombre de mois</b>	12	12			0
<b>Chiffre d'affaires</b>	4 174 930,66	1 961 427,62	2 213 503,04	112,85	
<b>Marge commerciale</b> <i>% sur vente de marchandises</i>					
<b>Marge brute de production</b> <i>% sur production</i>	3 500 344,24 83,84	1 961 427,62 100,00	1 538 916,62	78,46	
<b>Valeur ajoutée</b> <i>% sur CA</i>	2 796 055,25 66,97	939 944,88 47,92	1 856 110,37	197,47	
<b>Excédent brut d'exploitation</b> <i>% sur CA</i>	1 846 743,91 44,23	309 443,09 15,78	1 537 300,82	496,80	
<b>Résultat net comptable</b> <i>% sur CA</i>	1 347 947,53 32,29	949,91 0,05	1 346 997,62	N/S	
<b>Capacité d'autofinancement</b>	1 363 821,87	87 000,93	1 276 820,94	N/S	
<b>Besoin en fonds de roulement</b> <i>Nombre de jours de CA</i>	1 830 465,50 157,84	533 552,91 97,93	1 296 912,59	243,07	
<b>Rotations (en jours)</b> - Stock marchandises - Stock produits finis - Crédit fournisseurs - Crédit clients					
	86,52 105,03	59,18 100,21			



# Provisions

Etat exprimé en euros  
Règlement ANC 2022-06

		Début exercice	Augmentations	Diminutions	31/12/2025	
<b>PROVISIONS REGLEMEENTEES</b>	Reconstruction gisements miniers et pétroliers					
	Provisions pour investissement					
	Provisions pour hausse des prix					
	Provisions pour amortissements dérogatoires					
	Provisions fiscales pour prêts d'installation					
	Provisions autres					
	<b>PROVISIONS REGLEMEENTEES</b>					
<b>PROVISIONS POUR RISQUES ET CHARGES</b>	Pour litiges					
	Pour garanties données aux clients					
	Pour amendes et pénalités					
	Pour pertes de change					
	Pour pensions et obligations similaires					
	Pour impôts					
	Pour renouvellement des immobilisations					
	Provisions pour gros entretien et grandes révisions					
	Pour chges sociales et fiscales sur congés à payer					
	Autres					
<b>PROVISIONS POUR RISQUES ET CHARGES</b>						
<b>PROVISIONS POUR DEPRECIATION</b>	Sur immobilisations <span style="font-size: 2em; vertical-align: middle;">{</span> <ul style="list-style-type: none"> <li>incorporelles</li> <li>corporelles</li> <li>des titres mis en équivalence</li> <li>titres de participation</li> <li>autres immo. financières</li> </ul>					
	Sur stocks et en-cours					
	Sur comptes clients					
	Autres					
	<b>PROVISIONS POUR DEPRECIATION</b>					
	<b>TOTAL GENERAL</b>					
Dont dotations et reprises <span style="font-size: 2em; vertical-align: middle;">{</span> <ul style="list-style-type: none"> <li>- d'exploitation</li> <li>- financières</li> <li>- exceptionnelles</li> </ul>						
Titres mis en équivalence : montant de la dépréciation à la clôture de l'exercice calculée selon les règles prévues à l'article 39-1.5e du C.G.I.						

# Créances

Etat exprimé en euros  
Règlement ANC 2022-06

31/12/2025

1 an au plus

plus d'1 an

		31/12/2025	1 an au plus	plus d'1 an
<b>CREANCES</b>	Créances rattachées à des participations			
	Prêts			
	Autres immobilisations financières	5 933,00	5 933,00	
	Clients douteux ou litigieux			
	Autres créances clients	1 394 163,03	1 394 163,03	
	Créances représentatives des titres prêtés			
	Personnel et comptes rattachés			
	Sécurité sociale et autres organismes sociaux	1 031,40	1 031,40	
	Impôts sur les bénéfices	180,00	180,00	
	Taxes sur la valeur ajoutée	28 307,88	28 307,88	
	Autres impôts, taxes versements assimilés			
	Divers			
	Groupe et associés	1 293 954,11	1 293 954,11	
Débiteurs divers	1 698,06	1 698,06		
Charges constatées d'avances	26 346,02	26 346,02		
<b>TOTAL DES CREANCES</b>		<b>2 751 613,50</b>	<b>2 751 613,50</b>	
Prêts accordés en cours d'exercice				
Remboursements obtenus en cours d'exercice				
Prêts et avances consentis aux associés (personnes physiques)		1 293 954,11		

## Dettes

Etat exprimé en euros  
Règlement ANC 2022-06

		31/12/2025	1 an au plus	1 à 5 ans	plus de 5 ans
<b>DETTES</b>	Emprunts obligataires convertibles				
	Autres emprunts obligataires				
	Emprunts dettes ets de crédit à 1an max. à l'origine				
	Emprunts dettes ets de crédit à plus 1 an à l'origine				
	Emprunts et dettes financières divers	2 770 507,82	2 770 507,82		
	Fournisseurs et comptes rattachés	382 462,79	382 462,79		
	Personnel et comptes rattachés	33 875,45	33 875,45		
	Sécurité sociale et autres organismes sociaux	85 222,36	85 222,36		
	Impôts sur les bénéfices				
	Taxes sur la valeur ajoutée	160 024,36	160 024,36		
	Obligations cautionnées				
	Autres impôts, taxes et assimilés	10 664,21	10 664,21		
	Dettes sur immobilisations et comptes rattachés	70,00	70,00		
	Groupe et associés	436 737,00	436 737,00		
	Autres dettes	248 023,54	248 023,54		
Dette représentative de titres empruntés					
Produits constatés d'avance					
	<b>TOTAL DES DETTES</b>	<b>4 127 587,53</b>	<b>4 127 587,53</b>		
	Emprunts souscrits en cours d'exercice	644 859,96			
	Emprunts remboursés en cours d'exercice	608 457,84			
	Emprunts dettes associés (personnes physiques)				