

Bordereau attestant l'exactitude des informations - AUCH - 3201 - Documents comptables (B-S) -
Dépôt le 14/04/2026 - 1175 - 2022 B 00458 - 915 261 515 - 2F CONSEIL

①

BILAN SIMPLIFIÉ

COPIE CERTIFIÉE B M75
CONFORME

DGFIP N° 2033-A-SD 2024

Formulaire obligatoire (article 302
septies A du Code général des impôts)

Désignation de l'entreprise		2F CONSEIL			Néant *			
Adresse de l'entreprise		145 Chemin d'en Marrot		32600	L'ISLE JOURDAIN			
SIRET		9 1 5 2 6 1 5 1 5 0 0 0 1 8						
Durée de l'exercice en nombre de mois *		12		Durée de l'exercice précédent *		16		
						Exercice N clos le 2024-09-30		
ACTIF				Brut		Amortissements – Provisions		
				1		2		
						Net 3		
ACTIF IMMOBILISÉ	Immobilisations incorporelles	Fonds commercial *		010		012		
		Autres *		014		016		
	Immobilisations corporelles *		028	1 155	030	461	694	
	Immobilisations financières * (1)		040	15	042		15	
	Total I (5)		044	1 170	048	461	709	
ACTIF CIRCULANT	STOCKS	Matières premières, approvisionnements, en cours de production *		050		052		
		Marchandises *		060		062		
	Avances et acomptes versés sur commandes		064		066			
	Créances (2)	Clients et comptes rattachés *		068	7 920	070	7 920	
		Autres * (3)		072	1 475	074	1 475	
	Valeurs mobilières de placement		080		082			
	Disponibilités		084	3 431	086		3 431	
Charges constatées d'avance *		092	23	094		23		
Total II		096	12 849	098		12 849		
Total général (I + II)				110	14 019	112	461	13 558
PASSIF						Exercice N NET		
						1		
CAPITAUX PROPRES	Capital social ou individuel *			120		3 000		
	Écarts de réévaluation			124				
	Réserve légale			126				
	Réserves réglementées *			130				
	Autres réserves	(dont réserve relative à l'achat d'œuvres originales d'artistes vivants) *	131)	132		
	Report à nouveau			134		4 207		
	Résultat de l'exercice			136		2 246		
	Subventions d'investissement			137				
	Provisions réglementées			140				
	Total I			142		9 453		
Provisions pour risques et charges				Total II	154			
DETTES (4)	Emprunts et dettes assimilées			156				
	Avances et acomptes reçus sur commandes en cours			164				
	Fournisseurs et comptes rattachés *			166		2 148		
	Dettes fiscales et sociales (dont montant de la TVA indiqué dans la case 169)		169	1 320)	1 957		
	Comptes courants d'associés			173				
	Autres dettes			175				
	Produits constatés d'avance			174				
Total III			176		4 105			
Total général (I + II + III)				180		13 558		
RENVIS	(1)	Dont immobilisations financières à moins d'un an	193	(4)	Dont dettes à plus d'un an	195		
	(2)	Dont créances à plus d'un an	197	(5)	Coût de revient des immobilisations acquises ou créées au cours de l'exercice *	182		
	(3)	Dont compte courant d'associés débiteurs	199		Prix de vente hors TVA des immobilisations cédées au cours de l'exercice *	184		

* Des explications concernant cette rubrique figurent dans la notice n° 2033-NOT-SD

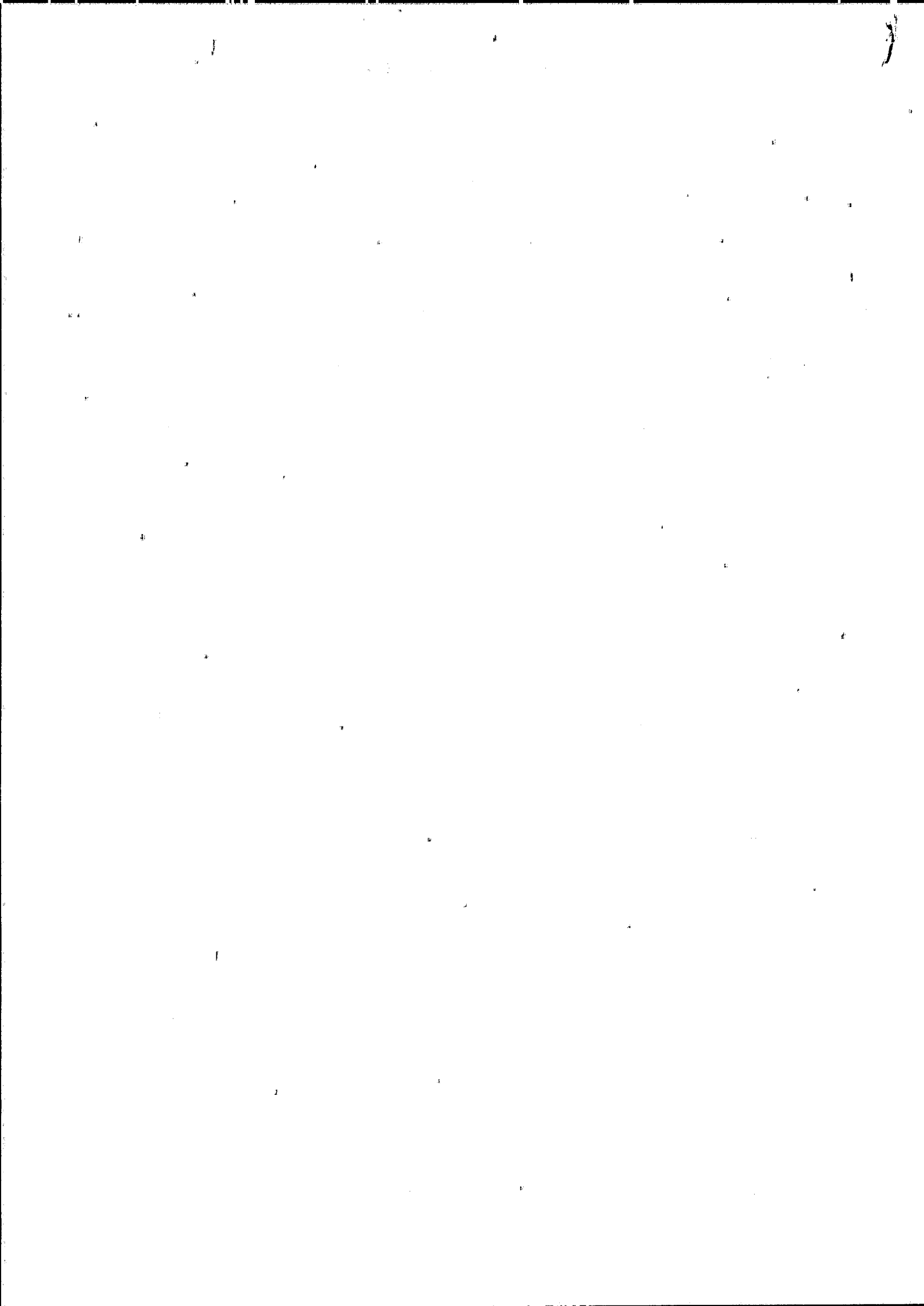
Handwritten text at the top left, possibly a date or reference number.

Handwritten text in the upper middle section, possibly a signature or name.

Handwritten mark or symbol at the top right corner.

Main body of the document containing faint, scattered text and markings, possibly bleed-through or very light handwriting.

Designation de l'entreprise		2F CONSEIL				Néant <input type="checkbox"/>		Exercice N clos le			
A - RESULTAT COMPTABLE		Formulaire déposé au titre de l'IR (cocher la case ci-contre)						2024-09-30			
PRODUITS D'EXPLOITATION	Ventes de marchandises *				209		210				
	Production vendue *	{	Biens		}	dont export et livraisons intracommunautaires		}			
			Services *			215			214		
						217			218	12 800	
	Production stockée * (Variation du stock en produits intermédiaires, produits finis et en cours de production)								222		
	Production immobilisée *								224		
	Subventions d'exploitations reçues								226		
	Autres produits								230	2	
Total des produits d'exploitation hors TVA (I)								232	12 802		
CHARGES D'EXPLOITATION	Achats de marchandises (y compris droits de douane)								234		
	Variation de stock (marchandises)								236		
	Achats de matières premières et autres approvisionnements (y compris droits de douane)								238		
	Variation de stock (matières premières et approvisionnements)								240		
	Autres charges externes (dont crédit-bail : - mobilier - immobilier)								242	9 687	
	Impôts, taxes et versements assimilés (dont taxe professionnelle, CFE et CVAE)					243	205	244	205		
	Rémunérations du personnel								250		
	Charges sociales								252		
	Dotations aux amortissements (dont amortissement du fonds de commerce en application de l'article 39,1-2°, al.3 du CGI)					255		254	231		
	Dotations aux provisions								256		
	Autres charges	{	Dont provisions fiscales pour implant. commerciales à l'étranger					259		262	1
			Dont cotisations versées aux org. syndicales et professionnelles					260			
Total des charges d'exploitation (II)								264	10 124		
1 - RÉSULTAT D'EXPLOITATION (I - II)								270	2 678		
Produits financiers							(III)	280			
Produits exceptionnels							(IV)	290			
Charges financières							(V)	294			
Charges exceptionnelles	{	Dont provisions fiscales pour implant. commerciales à l'étranger					347		300		
		Dont amortissement exceptionnel de 25% des constructions nouvelles (art 39 quinquies D)					348		(VI)		
Impôts sur les bénéfices							(VII)	306	432		
2 - BÉNÉFICE OU PERTES : Produits (I + III + IV) - Charges (II + V + VI + VII)								310	2 246		
B - RESULTAT FISCAL		Rep. le bén. compt. c. 1, déf. compt. c. 2				312	2 246	314			
REINTEGRATIONS	Rémunérations et avantages personnels non déductibles								316		
	Amortissements excédentaires et autres amortissements non déductibles								318		
	Provisions non déductibles								322		
	Impôts et taxes non déductibles								324	432	
	Divers dt intérêts excédentaires cptes crts d'associés		247		Ecart de valeurs liquidatives sur OPC		248		330		
	Fraction des loyers versés dans le cadre d'un crédit bail immobilier et de levée d'option				(Part de loyers dispensés de réintégration)		249		251		
	Charges afférentes à l'activité relevant du régime optionnel de taxation au tonnage des entreprises de transport maritime								998		
	Résultat fiscal afférent à l'activité relevant du régime optionnel de taxation au tonnage des entreprises de transport maritime								999		



2F CONSEIL
Société par actions simplifiée
au capital de 3 000 euros
Siège social : 145, Chemin d'En Marrot
"Au Baron"
32600 L'ISLE-JOURDAIN
915261515 RCS AUCH

DÉCISIONS DE L'ASSOCIÉE UNIQUE
DU 08 JANVIER 2025

DÉCISION D'AFFECTATION DU RÉSULTAT
de l'exercice clos le 30 septembre 2024

L'Associée Unique, sur proposition du Président de la Société, décide d'affecter le bénéfice de l'exercice clos le 30 septembre 2024 s'élevant à 2 275,73 euros de la manière suivante :

Bénéfice de l'exercice 2 275,73 euros

Auquel s'ajoute :

Le report à nouveau antérieur 3 907,41 euros

Pour former un bénéfice
distribuable de 6 183,14 euros

En totalité au compte « **report à nouveau** » qui s'élève ainsi à 6 183,14 euros.

Conformément à la loi, l'Associée Unique constate qu'aucun dividende n'a été distribué depuis la constitution de la Société.

Certifié conforme
Le Président

