

Bordereau attestant l'exactitude des informations - LYON - 6901 - Documents comptables (B-S) -
Dépôt le 10/04/2026 - B2026/017699 - 2021 B 01592 - 894 296 144 - ONDINE

Comptes Annuels

SAS ONDINE

2 B Chemin du Martoret

69290 CRAPONNE

Bilan du 01/01/2024 au 31/12/2024

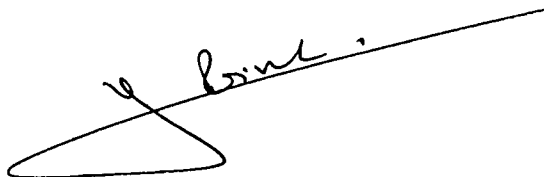
Durée 12 mois

No SIRET 89429614400013

Code NAF 7022Z

lu et approuvé -

le 12 mai 2025

 *Boirel*

Sommaire

SAS ONDINE

Du 01/01/2024 Au 31/12/2024

<i>Attestation de présentation des comptes</i>	1
----- <i>B I L A N</i> -----	2
<i>Bilan Actif</i>	3
<i>Bilan Passif</i>	4
----- <i>R E S U L T A T</i> -----	5
<i>Compte de résultat</i>	6
----- <i>A N N E X E</i> -----	7
<i>Règles et méthodes comptables</i>	8
<i>Immobilisations</i>	10
<i>Amortissements</i>	11
<i>Provisions</i>	12
<i>Créances et Dettes</i>	13
<i>Charges à payer</i>	14
<i>Charges constatées d'avance</i>	15
<i>Produits constatés d'avance</i>	16
<i>Produits à recevoir</i>	17
<i>Charges à répartir</i>	18
<i>G E S T I O N</i>	19
<i>Chiffres clés de l'entreprise</i>	20
<i>Détail de l'Actif</i>	21
<i>Détail du Passif</i>	22
<i>Détail du Compte de Résultat</i>	23
<i>Soldes Intermédiaires de Gestion</i>	25
----- <i>ETATS FISCAUX</i> -----	26
<i>BIC - Déclaration 2065 - Impôt sur les Sociétés</i>	27
<i>BIC - Déclaration 2065 Bis- Impôt sur les Sociétés</i>	28
<i>BIC - Déclaration 2065 BisSuite - Impôt sur les Sociétés</i>	29
<i>BIC-RS 2033 A - Bilan</i>	30
<i>BIC-RS 2033 B - Compte de résultat</i>	31
<i>BIC-RS 2033 C - Immobilisations Amortissements</i>	32
<i>BIC-RS 2033 D - Provisions Déficits</i>	33
<i>BIC-RS 2033 E - Valeur ajoutée</i>	34
<i>BIC-RS 2033 F - Composition du capital social /1</i>	35
<i>BIC-RS 2033 G - Filiales et participations /1</i>	36
<i>Taux réduit IS page 1</i>	37
<i>Taux réduit IS page 2 /1</i>	38

Attestation de présentation des comptes

Etat exprimé en euros

En notre qualité d'expert-comptable et conformément aux termes de notre lettre de mission, nous avons effectué une mission de présentation des comptes annuels de l'entreprise **SAS ONDINE** relatifs à l'exercice du **01/01/2024** au **31/12/2024**, qui se caractérisent par les données suivantes :

Total du bilan :	2 786 521 euros
Chiffre d'affaires :	1 289 900 euros
Résultat net comptable :	991 822 euros

Nos diligences ont été réalisées conformément à la norme professionnelle de l'Ordre des experts-comptables applicable à la mission de présentation des comptes qui ne constitue ni un audit ni un examen limité.

Sur la base de nos travaux, nous n'avons pas relevé d'éléments remettant en cause la cohérence et la vraisemblance des comptes annuels pris dans leur ensemble tels qu'ils sont joints à la présente attestation.

Fait à RILLIEUX LA PAPE
Le 17/04/2025

Signature

Signé par Olivier Raulin
Le 16/05/2025

ID: tx_azJxrZQno9D8

 Audit
Conseil
Comptabilité

Etats financiers au 31/12/2024

Bilan

Bilan Actif

Etat exprimé en euros

31/12/2024

31/12/2023

Brut

Amort. et Dépréc.

Net

Net

		31/12/2024			31/12/2023
		Brut	Amort. et Dépréc.	Net	Net
Capital souscrit non appelé (I)					
ACTIF IMMOBILISE	IMMOBILISATIONS INCORPORELLES				
	Frais d'établissement				
	Frais de développement				
	Concessions brevets droits similaires				
	Fonds commercial (1)				
	Autres immobilisations incorporelles				
	Avances et acomptes				
	IMMOBILISATIONS CORPORELLES				
	Terrains	22 800		22 800	
	Constructions	236 016	364	235 651	
	Installations techniques, mat. et outillage indus.	1 068	823	245	601
	Autres immobilisations corporelles	36 364	5 584	30 779	2 799
	Immobilisations en cours				
	Avances et acomptes				
	IMMOBILISATIONS FINANCIERES (2)				
Participations évaluées selon mise en équival.					
Autres participations					
Créances rattachées à des participations					
Autres titres immobilisés	142 569		142 569	136 611	
Prêts					
Autres immobilisations financières					
TOTAL (II)		438 816	6 771	432 045	140 012
ACTIF CIRCULANT	STOCKS ET EN-COURS				
	Matières premières, approvisionnements				
	En-cours de production de biens				
	En-cours de production de services				
	Produits intermédiaires et finis				
	Marchandises				
	Avances et Acomptes versés sur commandes				
	CREANCES (3)				
	Créances clients et comptes rattachés	10 000		10 000	
	Autres créances	4 900		4 900	2 891
Capital souscrit appelé, non versé					
VALEURS MOBILIERES DE PLACEMENT	300 000		300 000		
DISPONIBILITES	2 039 576		2 039 576	1 351 628	
COMPTES DE REGULARISATION	Charges constatées d'avance				
	TOTAL (III)	2 354 476		2 354 476	1 354 519
	Frais d'émission d'emprunt à étaler (IV)				
Primes de remboursement des obligations (V)					
Ecarts de conversion actif (VI)					
TOTAL ACTIF (I à VI)		2 793 292	6 771	2 786 521	1 494 530

(1) dont droit au bail

(2) dont immobilisations financières à moins d'un an

(3) dont créances à plus d'un an

Bilan Passif

Etat exprimé en euros

31/12/2024

31/12/2023

		31/12/2024	31/12/2023
Capitaux Propres	Capital social ou individuel	1 000	1 000
	Primes d'émission, de fusion, d'apport ...		
	Ecarts de réévaluation		
	RESERVES		
	Réserve légale	100	100
	Réserves statutaires ou contractuelles		
	Réserves réglementées		
	Autres réserves	1 479 041	1 358 153
	Report à nouveau		
	Résultat de l'exercice	991 822	120 888
Subventions d'investissement			
Provisions réglementées			
	Total des capitaux propres	2 471 963	1 480 141
Autres fonds propres	Produits des émissions de titres participatifs		
	Avances conditionnées		
	Total des autres fonds propres		
Provisions	Provisions pour risques		
	Provisions pour charges		
	Total des provisions		
DETTES (1)	DETTES FINANCIERES		
	Emprunts obligataires convertibles		
	Autres emprunts obligataires		
	Emprunts dettes auprès des établissements de crédit (2)		
	Emprunts et dettes financières divers (3)	21 097	14 216
	Avances et acomptes reçus sur commandes en cours		
	DETTES D'EXPLOITATION		
	Dettes fournisseurs et comptes rattachés		
	Dettes fiscales et sociales	293 461	174
	DETTES DIVERSES		
Dettes sur immobilisations et comptes rattachés			
Autres dettes			
	Produits constatés d'avance (1)		
	Total des dettes	314 558	14 390
	Ecarts de conversion passif		
	TOTAL PASSIF	2 786 521	1 494 530
	Résultat de l'exercice exprimé en centimes	991 822,47	120 887,63
(1)	Dettes et produits constatés d'avance à moins d'un an	314 558	14 390
(2)	Dont concours bancaires courants, et soldes créditeurs de banques et CCP		
(3)	Dont emprunts participatifs		

Etats financiers au 31/12/2024

**Compte
de
Résultat**

Compte de Résultat

Etat exprimé en euros

		31/12/2024	31/12/2023
RESULTAT COMPTABLE	Export	12 mois	12 mois
Ventes de marchandises			
Production vendue (Biens)			
Production vendue (Services et Travaux)		1 289 900	162 625
Productions stockée			
Production immobilisée			
Subventions d'exploitation reçues			
Autres produits		1	1
Total des produits d'exploitation		1 289 901	162 626
Achats de marchandises (y compris droits de douane)			
Variation de stock (marchandises)			
Achats de matières premières et autres approvisionnements (y compris droits de douane)			
Variation de stock (matières premières et approvisionnement)			
Autres achats et charges externes		26 701	16 445
Impôts, taxes et versements assimilés		2 152	174
Rémunérations du personnel			
Charges sociales			
Dotations aux amortissements et dépréciations		4 040	1 775
Dotations aux provisions			
Autres charges		1	1
Total des charges d'exploitation		32 893	18 394
RESULTAT D'EXPLOITATION		1 257 008	144 231
Produits financiers		59 756	11 712
Produits exceptionnels			
Charges financières			
Charges exceptionnelles			800
Impôts sur les bénéfices		324 941	34 256
BENEFICE ou PERTE		991 822	120 888
RESULTAT FISCAL		Col. 1	Col. 2
Rémunérations et avantages personnels non déductibles*			
Amortissements excédentaires et autres amortissements non déductibles			
Provisions non déductibles			
Impôts et taxes non déductibles		324 941	
Réintégrations diverses			
Fraction des loyers versés dans le cadre d'un crédit bail immobilier et de levée d'option			
Charges afférentes à l'activité relevant du régime optionnel de taxation au tonnage entreprises de transport maritime			
Résultat fiscal afférent à l'activité relevant du régime optionnel de taxation au tonnage entreprises de transport maritime			
Produits afférents à l'activité relevant du régime optionnel de taxation au tonnage entreprises de transport maritime			
Exonérations ou abattement sur le bénéfice			
Déductions diverses			
RESULTAT FISCAL avant imputation des déficits antérieurs (Bénéfice col 1-Déficit col 2)		1 316 763	
Déficit de l'exercice reporté en arrière			
Déficits antérieurs reportables			
RESULTAT FISCAL après imputation des déficits (Bénéfice col.1-Déficit col 2)		1 316 763	

Etats financiers au 31/12/2024

ANNEXE

Règles et Méthodes Comptables

Etat exprimé en euros

Les comptes annuels de l'exercice ont été élaborés et présentés conformément aux règles générales applicables en la matière et dans le respect du principe de prudence.

Le bilan de l'exercice présente un total de **2 786 521 euros**.

Le compte de résultat, présenté sous forme de liste, affiche un total **produits de 1 349 657 euros** et un total **charges de 357 834 euros**, dégageant ainsi un **résultat de 991 822 euros**.

L'exercice considéré débute le **01/01/2024** et finit le **31/12/2024**.

Il a une durée de **12 mois**.

Les conventions générales comptables ont été appliquées conformément aux hypothèses de base :

- continuité de l'exploitation.
- permanence des méthodes comptables d'un exercice à l'autre.
- indépendance des exercices.

La méthode de base retenue pour l'évaluation des éléments inscrits en comptabilité est la méthode des coûts historiques.

Aucun changement dans les méthodes d'évaluation et dans les méthodes de présentation n'a été apporté.

Les principales méthodes utilisées sont :

Immobilisations

Les immobilisations corporelles sont évaluées à leur coût d'acquisition (prix d'achat et frais accessoires, hors frais d'acquisition des immobilisations) ou à leur coût de production.

Les amortissements pour dépréciation sont calculés suivant le mode linéaire ou dégressif en fonction de la durée normale d'utilisation des biens.

Les éléments non amortissables de l'actif immobilisé sont inscrits pour leur valeur brute constituée par le coût d'achat hors frais accessoires. Lorsque la valeur d'inventaire est inférieure à la valeur brute, une provision pour dépréciation est constituée du montant de la différence.

Règles et Méthodes Comptables

Etat exprimé en euros

Stocks et en cours

Les matières et marchandises ont été évaluées à leur coût d'acquisition (prix d'achat et frais accessoires).

Les produits en cours de production ont été évalués à leur coût de production.

Une provision pour dépréciation des stocks égale à la différence entre la valeur brute et le cours du jour ou la valeur de réalisation déduction faite des frais proportionnels de vente, est effectuée lorsque cette valeur brute est supérieure.

Créances et dettes

Les créances et les dettes ont été évaluées pour leur valeur nominale.

Les créances ont, le cas échéant, été dépréciées par voie de provision pour tenir compte des difficultés de recouvrement auxquelles elles étaient susceptibles de donner lieu.

Les créances clients présentées dans le tableau de financement, ont été retenues pour leur valeur brute, conformément aux principes comptables.

Disponibilités

Les liquidités disponibles en banque ou en caisse ont été évaluées pour leur valeur nominale.

Achats

Les frais accessoires d'achat payés à des tiers n'ont pas été incorporés dans les comptes d'achat, mais ont été comptabilisés dans les différents comptes de charge correspondant à leur nature.

Immobilisations

Etat exprimé en euros

	Valeurs brutes début d'exercice	Mouvements de l'exercice				Valeurs brutes au 31/12/2024
		Augmentations		Diminutions		
		Réévaluations	Acquisitions	Virt.p.à p.	Cessions	
INCORPORELLES						
Frais d'établissement et de développement						
Autres						
TOTAL IMMOBILISATIONS INCORPORELLES						
CORPORELLES						
Terrains			22 800			22 800
Constructions sur sol propre sur sol d'autrui instal. agencet aménagement			218 439			218 439
Instal technique, matériel outillage industriels	1 068		17 577			17 577
Instal., agencement, aménagement divers	3 232		28 500			31 732
Matériel de bureau, mobilier	1 832		2 800			4 632
Emballages récupérables et divers						
Immobilisations corporelles en cours						
Avances et acomptes						
TOTAL IMMOBILISATIONS CORPORELLES	6 132		290 115			296 247
FINANCIERES						
Participations évaluées en équivalence						
Autres participations						
Autres titres immobilisés	136 611		19 187		13 229	142 569
Prêts et autres immobilisations financières						
TOTAL IMMOBILISATIONS FINANCIERES	136 611		19 187		13 229	142 569
TOTAL	142 743		309 302		13 229	438 816

Amortissements

Etat exprimé en euros		Amortissements début d'exercice	Mouvements de l'exercice		Amortissements au 31/12/2024
			Dotations	Diminutions	
INCORPORELLES	Frais d'établissement et de développement				
	Fonds commercial				
	Autres immobilisations incorporelles				
	TOTAL IMMOBILISATIONS INCORPORELLES				
CORPORELLES	Terrains				
	Constructions sur sol propre sur sol d'autrui instal. agencement aménagement		364		364
	Instal technique, matériel outillage industriels	467	356		823
	Autres Instal., agencement, aménagement divers				
	Matériel de transport	1 273	2 455		3 727
	Matériel de bureau, mobilier	992	865		1 857
	Emballages récupérables et divers				
TOTAL IMMOBILISATIONS CORPORELLES	2 731	4 040		6 771	
TOTAL		2 731	4 040		6 771

Ventilation des mouvements affectant la provision pour amortissements dérogatoires

	Dotations			Reprises			Mouvement net des amortisse- ment à la fin de l'exercice
	Différentiel de durée et autre	Mode dégressif	Amort. fiscal exceptionnel	Différentiel de durée et autre	Mode dégressif	Amort. fiscal exceptionnel	
Frais d'établissement et de développement							
Fonds commercial							
Autres immobilisations incorporelles							
TOTAL IMMOB INCORPORELLES							
Terrains							
Constructions sur sol propre sur sol d'autrui instal, agencement, aménag.							
Instal. technique matériel outillage industriels							
Instal générales Agencement aménagt divers							
Matériel de transport							
Matériel de bureau, informatique, mobilier							
Emballages récupérables, divers							
TOTAL IMMOB CORPORELLES							
Frais d'acquisition de titres de participation							
TOTAL							
TOTAL GENERAL NON VENTILE							

Provisions

Etat exprimé en euros

		Début exercice	Augmentations	Diminutions	31/12/2024
PROVISIONS REGLEMENTEES	Reconstruction gisements miniers et pétroliers				
	Provisions pour investissement				
	Provisions pour hausse des prix				
	Provisions pour amortissements dérogatoires				
	Provisions fiscales pour prêts d'installation				
	Provisions autres				
	PROVISIONS REGLEMENTEES				
PROVISIONS POUR RISQUES ET CHARGES	Pour litiges				
	Pour garanties données aux clients				
	Pour pertes sur marchés à terme				
	Pour amendes et pénalités				
	Pour pertes de change				
	Pour pensions et obligations similaires				
	Pour impôts				
	Pour renouvellement des immobilisations				
	Provisions pour gros entretien et grandes révisions				
	Pour chges sociales et fiscales sur congés à payer				
Autres					
	PROVISIONS POUR RISQUES ET CHARGES				
PROVISIONS POUR DEPRECIATION	Sur immobilisations				
	<ul style="list-style-type: none"> incorporelles corporelles des titres mis en équivalence titres de participation autres immo. financières 				
	Sur stocks et en-cours				
	Sur comptes clients				
	Autres				
	PROVISIONS POUR DEPRECIATION				
TOTAL GENERAL					
Dont dotations et reprises	<ul style="list-style-type: none"> - d'exploitation - financières - exceptionnelles 				
Titres mis en équivalence : montant de la dépréciation à la clôture de l'exercice calculée selon les règles prévues à l'article 39-1.5e du C.G.I.					

Créances et Dettes

Etat exprimé en euros		31/12/2024	1 an au plus	plus d'1 an
CREANCES	Créances rattachées à des participations			
	Prêts (1) (2)			
	Autres immobilisations financières			
	Clients douteux ou litigieux			
	Autres créances clients	10 000	10 000	
	Créances représentatives des titres prêtés			
	Personnel et comptes rattachés			
	Sécurité sociale et autres organismes sociaux			
	Impôts sur les bénéfices			
	Taxes sur la valeur ajoutée	139	139	
	Autres impôts, taxes versements assimilés			
	Divers			
	Groupe et associés (2)			
	Débiteurs divers	4 761	4 761	
Charges constatées d'avances				
TOTAL DES CREANCES		14 900	14 900	
(1) Prêts accordés en cours d'exercice				
(1) Remboursements obtenus en cours d'exercice				
(2) Prêts et avances consentis aux associés (personnes physiques)				

		31/12/2024	1 an au plus	1 à 5 ans	plus de 5 ans
DETTES	Emprunts obligataires convertibles (1)				
	Autres emprunts obligataires (1)				
	Emp. dettes ets de crédit à 1an max. à l'origine (1)				
	Emp. dettes ets de crédit à plus 1an à l'origine (1)				
	Emprunts et dettes financières divers (1) (2)				
	Fournisseurs et comptes rattachés				
	Personnel et comptes rattachés				
	Sécurité sociale et autres organismes sociaux				
	Impôts sur les bénéfices	287 961	287 961		
	Taxes sur la valeur ajoutée	5 367	5 367		
	Obligations cautionnées				
	Autres impôts, taxes et assimilés	133	133		
	Dettes sur immobilisations et comptes rattachés				
	Groupe et associés (2)	21 097	21 097		
Autres dettes					
Dette représentative de titres empruntés					
Produits constatés d'avance					
TOTAL DES DETTES		314 558	314 558		
(1) Emprunts souscrits en cours d'exercice					
(1) Emprunts remboursés en cours d'exercice					
(2) Emprunts dettes associés (personnes physiques)		21 097			

Charges à payer

Etat exprimé en euros

31/12/2024

Total des Charges à payer		133
Dettes fiscales et sociales		133
<i>ETAT AUTRES CHARGES A PAYER</i>	<i>133</i>	

Charges constatées d'avance

Etat exprimé en euros	Période	Montants	31/12/2024
Charges constatées d'avance - EXPLOITATION			
Charges constatées d'avance - FINANCIERES			
Charges constatées d'avance - EXCEPTIONNELLES			
TOTAL			

Produits constatés d'avance

Etat exprimé en euros	Période	Montants	31/12/2024
Produits constatés d'avance - EXPLOITATION			
Produits constatés d'avance - FINANCIERS			
Produits constatés d'avance - EXCEPTIONNELS			
TOTAL			

Produits à recevoir

Etat exprimé en euros

31/12/2024

Total des Produits à recevoir		10 000
Autres créances clients <i>CLIENTS - FACTURES A ETABLIR</i>	<i>10 000</i>	10 000

Charges à répartir

Etat exprimé en euros	Durée amortissement ou étalement	Montant Net au Début d'exercice	Mouvements de l'exercice Augmentations	Mouvements de l'exercice Diminutions	Montant Net au 31/12/2024
Charges à répartir sur plusieurs exercices					
Charges différées					
Frais d'acquisition des immobilisations					
Frais d'émission des emprunts					
Charges à étaler					

--

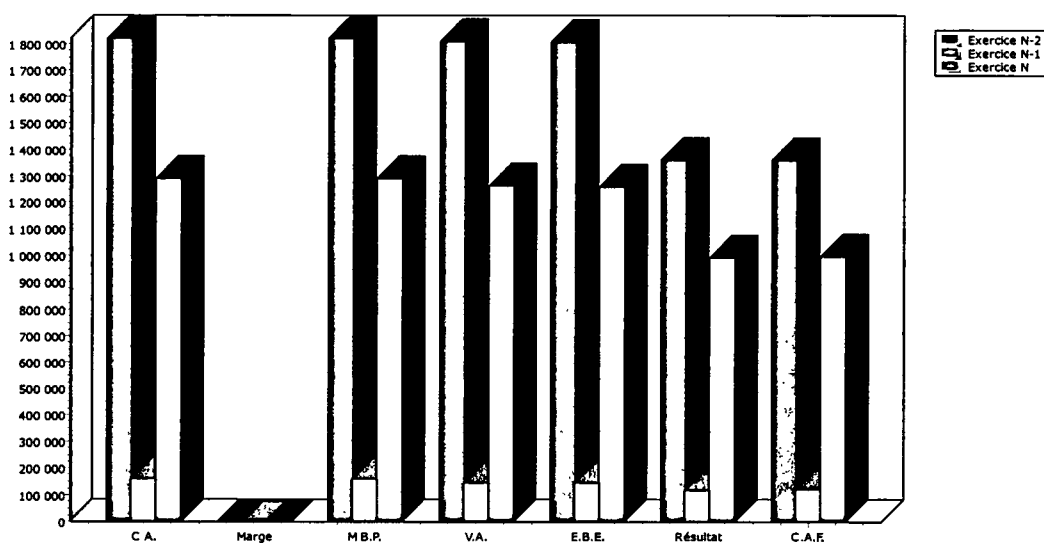
Etats financiers au 31/12/2024

G E S T I O N

Chiffres clés de l'entreprise

Etat exprimé en euros

	31/12/2024	31/12/2023	Variation N/N-1		31/12/2022
Nombre de mois	12	12			12
Chiffre d'affaires	1 289 900	162 625	1 127 275	693,17	1 821 370
Marge commerciale <i>% sur vente de marchandises</i>					
Marge brute de production <i>% sur production</i>	1 289 900 100,00	162 625 100,00	1 127 275	693,17	1 821 370 100,00
Valeur ajoutée <i>% sur CA</i>	1 263 199 97,93	146 180 89,89	1 117 019	764,14	1 808 258 99,28
Excédent brut d'exploitation <i>% sur CA</i>	1 261 047 97,76	146 006 89,78	1 115 041	763,70	1 806 802 99,20
Résultat net comptable <i>% sur CA</i>	991 822 76,89	120 888 74,34	870 935	720,45	1 359 354 74,63
Capacité d'autofinancement	995 862	122 662	873 200	711,87	1 360 311
Besoin en fonds de roulement <i>Nombre de jours de CA</i>	(278 561) (77,74)	2 717 6,01	(281 278)	N/S	(448 098) (88,57)
Rotations (en jours) - Stock marchandises - Stock produits finis - Crédit fournisseurs - Crédit clients	2,79				5,68



Détail de l'Actif

Etat exprimé en euros		01/01/2024 31/12/2024	12 mois	01/01/2023 31/12/2023	12 mois	Variations	%
Capital souscrit non appelé							
TOTAL II - Actif Immobilisé NET		432 044,87	15,50	140 011,54	9,37	292 033,33	208,58
Terrains		22 800,00	0,82			22 800,00	
21100000	TERRAINS	22 800,00	0,82			22 800,00	
Constructions		235 651,43	8,46			235 651,43	
21310000	BATIMENTS	205 200,00	7,36			205 200,00	
21311000	BATIMENTS FRAIS	13 239,00	0,48			13 239,00	
21350000	INST ALL. AGENC. AMENAG. DE CON	17 576,50	0,63			17 576,50	
28131000	AMORTISSEMENTS BATIMENTS	(364,07)	-0,01			(364,07)	
Installations techniques, matériel et outillage		245,27	0,01	601,32	0,04	(356,05)	-59,21
21500000	INSTAL. TECH. MAT. & OUTILAGES	1 068,14	0,04	1 068,14	0,07		
28150000	AMORTISSEMENTS INST ALL. TECH	(822,87)	-0,03	(466,82)	-0,03	(356,05)	-76,27
Autres immobilisations corporelles		30 779,49	1,10	2 799,15	0,19	27 980,34	999,60
21820000	MATERIEL DE TRANSPORT	31 731,90	1,14	3 231,90	0,22	28 500,00	881,83
21830200	MAT. DE BUREAU & INFORMATIQUE	3 631,66	0,13	1 831,66	0,12	1 800,00	98,27
21840000	MOBILIER	999,99	0,04			999,99	
28182000	AMORTISS. MATERIEL TRANSPORT	(3 727,22)	-0,13	(1 272,57)	-0,09	(2 454,65)	-192,89
28183000	AMORTISS. MATERIEL BUREAU	(1 855,73)	-0,07	(991,84)	-0,07	(863,89)	-87,10
28184000	AMORTISS. MOBILIER	(1,11)				(1,11)	
Autres titres immobilisés		142 568,68	5,12	136 611,07	9,14	5 957,61	4,36
27100000	TITRES IMMOBILISES MED II	(7 658,67)	-0,27	5 561,24	0,37	(13 219,91)	-237,72
27101000	TITRES IMMOBILISES MED III A	2 478,90	0,09	1 799,65	0,12	679,25	37,74
27102000	TITRES IMMOBILISES MED III B	890,17	0,03	630,18	0,04	259,99	41,26
27103000	TITRES IMMOBILISES MED BIO	530,75	0,02			530,75	
27104000	TITRES IMMOBILISES MED RISE	20,79				20,79	
27105000	TITRES IMMOBILISES MED PLATFORM	6 421,07	0,23			6 421,07	
27106000	TITRES IMMOBILISES MED PLATFORM	765,67	0,03			765,67	
27110000	TITRES IMMOBILISES FAST EETH	50 120,00	1,80	50 120,00	3,35		
27112000	TITRES IMMOBILISES ALBACAP	89 000,00	3,19	78 500,00	5,25	10 500,00	13,38
TOTAL III - Actif Circulant NET		2 354 476,19	84,50	1 354 518,81	90,63	999 957,38	73,82
Créances clients et comptes rattachés		10 000,00	0,36			10 000,00	
41810000	CLIENTS - FACTURES A ETABLIR	10 000,00	0,36			10 000,00	
Autres créances		4 899,82	0,18	2 891,03	0,19	2 008,79	69,48
44400000	ETAT - IMPOTS SUR BENEFICES			2 244,00	0,15	(2 244,00)	-100,00
44566000	TVA DEDUCTIBLE / BIENS A 20	138,82		86,03	0,01	52,79	61,36
44567000	CREDIT DE TVA			561,00	0,04	(561,00)	-100,00
46710000	NOTAIRE	4 761,00	0,17			4 761,00	
Valeurs mobilières de placement		300 000,00	10,77			300 000,00	
50300000	ACTIONS	300 000,00	10,77			300 000,00	
Disponibilités		2 039 576,37	73,19	1 351 627,78	90,44	687 948,59	50,90
51200001	SOCIETE GENERALE 0002010130317	121 769,07	4,37	99 876,62	6,68	21 892,45	21,92
51200002	SOCIETE GENERALE 0002001444956	157,97	0,01	51 751,16	3,46	(51 593,19)	-99,69
51220000	COMPTE A TERME 1	1 200 000,00	43,06	450 000,00	30,11	750 000,00	166,67
51221000	COMPTE A TERME 2	717 649,33	25,75	450 000,00	30,11	267 649,33	59,48
51222000	COMPTE A TERME 3			300 000,00	20,07	(300 000,00)	-100,00
TOTAL DU BILAN ACTIF		2 786 521,06	100,00	1 494 530,35	100,00	1 291 990,71	86,45

Détail du Passif

Etat exprimé en euros

	01/01/2024 31/12/2024	12 mois	01/01/2023 31/12/2023	12 mois	Variations %
TOTAL I - Capitaux propres	2 471 963,17	88,71	1 480 140,70	99,04	991 822,47 67,01
Capital Social ou individuel	1 000,00	0,04	1 000,00	0,07	
10130000 CAPITAL APPELE VERSE	1 000,00	0,04	1 000,00	0,07	
Réserve légale	100,00		100,00	0,01	
10611000 RESERVE LEGALE	100,00		100,00	0,01	
Autres réserves	1 479 040,70	53,08	1 358 153,07	90,87	120 887,63 8,90
10680000 AUTRES RESERVES	1 479 040,70	53,08	1 358 153,07	90,87	120 887,63 8,90
Résultat de l'exercice	991 822,47	35,59	120 887,63	8,09	870 934,84 720,45
TOTAL II - Autres fonds propres					
TOTAL III - Total des Provisions					
TOTAL IV - Total des dettes	314 557,89	11,29	14 389,65	0,96	300 168,24 N/S
Emprunts et dettes financières divers	21 097,22	0,76	14 215,65	0,95	6 881,57 48,41
45500000 ASSOCIES - COMPTES COURANTS	21 097,22	0,76	14 215,65	0,95	6 881,57 48,41
Dettes fiscales et sociales	293 460,67	10,53	174,00	0,01	293 286,67 N/S
44400000 ETAT - IMPOTS SUR BENEFICES	287 961,00	10,33			287 961,00
44551000 TVA A DECAISSER	3 700,00	0,13			3 700,00
44587000 TVA SFACTURES A ETABLIR	1 666,67	0,06			1 666,67
44860000 ETAT AUTRES CHARGES A PAYER	133,00		174,00	0,01	(41,00) -23,56
TOTAL DU BILAN PASSIF	2 786 521,06	100,00	1 494 530,35	100,00	1 291 990,71 86,45

Détail du Compte de Résultat

Etat exprimé en euros	01/01/2024 31/12/2024	12 mois	01/01/2023 31/12/2023	12 mois	Variations	%
Total des produits d'exploitation	1 289 900,94	<i>100,00</i>	162 625,57	<i>100,00</i>	1 127 275,37	<i>693,17</i>
Ventes de marchandises						
Production vendue Biens						
Production vendue Services + Travaux	1 289 899,99	<i>100,00</i>	162 625,00	<i>100,00</i>	1 127 274,99	<i>693,17</i>
Production vendue Services FRANCE	1 289 899,99	<i>100,00</i>	162 625,00	<i>100,00</i>	1 127 274,99	<i>693,17</i>
70600200 PRESTATIONS SERVICES A 20%	1 289 899,99	<i>100,00</i>	162 625,00	<i>100,00</i>	1 127 274,99	<i>693,17</i>
Montant net du chiffre d'affaires	1 289 899,99	<i>100,00</i>	162 625,00	<i>100,00</i>	1 127 274,99	<i>693,17</i>
Autres produits d'exploitation	0,95		0,57		0,38	<i>66,67</i>
75800000 PRODUITS DIVERS GEST. COURANTE	0,95		0,57		0,38	<i>66,67</i>
Total des charges d'exploitation	32 893,20	<i>2,55</i>	18 394,43	<i>11,31</i>	14 498,77	<i>78,82</i>
Autres achats et charges externes	26 701,04	<i>2,07</i>	16 445,09	<i>10,11</i>	10 255,95	<i>62,36</i>
60612055 ELECTRICITE	4 385,77	<i>0,34</i>			4 385,77	
60630200 ACHATS FOURNITURES ENTR. ET EQ	1 628,19	<i>0,13</i>	1 907,50	<i>1,17</i>	(279,31)	<i>-14,64</i>
61600000 PRIMES D'ASSURANCE			114,50	<i>0,07</i>	(114,50)	<i>-100,00</i>
61610000 ASSURANCE MULTIRISQUE	1 567,68	<i>0,12</i>			1 567,68	
62261200 HONORAIRES EC A 20%	2 036,00	<i>0,16</i>	1 200,00	<i>0,74</i>	836,00	<i>69,67</i>
62270200 FRAIS D'ACTE ET DE CONTENTIEUX	141,27	<i>0,01</i>			141,27	
62340200 CADEAUX A LA CLIENTELE	146,80	<i>0,01</i>	566,67	<i>0,35</i>	(419,87)	<i>-74,09</i>
62510000 INDEMNITES KILOMETRIQUES	3 837,59	<i>0,30</i>	5 548,34	<i>3,41</i>	(1 710,75)	<i>-30,83</i>
62510200 VOYAGES ET DEPLACEMENTS	7 264,19	<i>0,56</i>	3 758,86	<i>2,31</i>	3 505,33	<i>93,26</i>
62570100 RECEPTIONS	4 930,30	<i>0,38</i>	2 622,26	<i>1,61</i>	2 308,04	<i>88,02</i>
62610000 FRAIS POST AUX	40,08				40,08	
62700000 SERVICES BANCAIRES	723,17	<i>0,06</i>	726,96	<i>0,45</i>	(3,79)	<i>-0,52</i>
Impôts, taxes et versements assimilés	2 151,76	<i>0,17</i>	174,00	<i>0,11</i>	1 977,76	<i>N/S</i>
63511000 CET	1 708,00	<i>0,13</i>	174,00	<i>0,11</i>	1 534,00	<i>881,61</i>
63540000 DROIT ENREGISTREMENT & TIMBRE	443,76	<i>0,03</i>			443,76	
Dotation aux amortissements sur immobilisations	4 039,77	<i>0,31</i>	1 774,59	<i>1,09</i>	2 265,18	<i>127,65</i>
68112000 DOTATIONS AUX AMORT. / IMMO. C	4 039,77	<i>0,31</i>	1 774,59	<i>1,09</i>	2 265,18	<i>127,65</i>
Autres charges de gestion courante	0,63		0,75		(0,12)	<i>-16,00</i>
65800000 CHARGES DIVERSES GEST. COURANTE	0,63		0,75		(0,12)	<i>-16,00</i>
Résultat d'exploitation	1 257 007,74	<i>97,45</i>	144 231,14	<i>88,69</i>	1 112 776,60	<i>771,52</i>
Total des produits financiers	59 755,73	<i>4,63</i>	11 712,49	<i>7,20</i>	48 043,24	<i>410,19</i>
Autres intérêts et produits assimilés	59 755,73	<i>4,63</i>	11 712,49	<i>7,20</i>	48 043,24	<i>410,19</i>
76810000 REVENUS CAT	59 755,73	<i>4,63</i>	11 712,49	<i>7,20</i>	48 043,24	<i>410,19</i>
Total des charges financières						
Résultat financier	59 755,73	<i>4,63</i>	11 712,49	<i>7,20</i>	48 043,24	<i>410,19</i>
Résultat courant avant impôts	1 316 763,47	<i>102,08</i>	155 943,63	<i>95,89</i>	1 160 819,84	<i>744,38</i>

Détail du Compte de Résultat

Etat exprimé en euros	01/01/2024	12	01/01/2023	12	Variations	%
	31/12/2024	mois	31/12/2023	mois		
Total des produits exceptionnels						
Total des charges exceptionnelles			800,00	0,49	(800,00)	-100,00
Charges exceptionnelles sur opération de gestion			800,00	0,49	(800,00)	-100,00
67130000 DONS ASSOCIATIONS			800,00	0,49	(800,00)	-100,00
Résultat exceptionnel			(800,00)	-0,49	800,00	100,00
Impôts sur les bénéfices	324 941,00	25,19	34 256,00	21,06	290 685,00	848,57
69500000 IMPOTS SUR LES BENEFICES	324 941,00	25,19	34 736,00	21,36	290 205,00	835,46
69950000 CREDIT IMPOT MECENAT			(480,00)	-0,30	480,00	100,00
Résultat de l'exercice	991 822,47	76,89	120 887,63	74,34	870 934,84	720,45

Soldes Intermédiaires de Gestion

Etat exprimé en euros	01/01/2024	12	01/01/2023	12	01/01/2022	12
	31/12/2024	mois	31/12/2023	mois	31/12/2022	mois
CHIFFRE D'AFFAIRES	1 289 900	100,00	162 625	100,00	1 821 370	100,00
Ventes de marchandises - Achats de marchandises - Variation stocks de marchandises						
MARGE COMMERCIALE (a)						
Production vendue + Variation production stockée + Production immobilisée	1 289 900	100,00	162 625	100,00	1 821 370	100,00
PRODUCTION DE L'EXERCICE	1 289 900	100,00	162 625	100,00	1 821 370	100,00
- Achats stockés approvisionnement - Variation des stocks et approvisionnement - Achats de sous-traitance directe						
MARGE BRUTE PRODUCTION (b)	1 289 900	100,00	162 625	100,00	1 821 370	100,00
MARGES (Commerciale + Production)	1 289 900	100,00	162 625	100,00	1 821 370	100,00
- Achats non stockés (c) - Autres charges externes (c)	6 014	0,47	1 908	1,17	1 541	0,08
	20 687	1,60	14 538	8,94	11 571	0,64
CONSUMMATION DE L'EXERCICE EN PROVENANCE DES TIERS	26 701	2,07	16 445	10,11	13 112	0,72
VALEUR AJOUTÉE PRODUITE (a+b-c)	1 263 199	97,93	146 180	89,89	1 808 258	99,28
+ Subventions d'exploitation - Impôts, taxes sur rémunérations - Autres impôts et taxes - Salaires et traitements - Charges sociales	2 152	0,17	174	0,11	1 456	0,08
EXCÉDENT BRUT D'EXPLOITATION	1 261 047	97,76	146 006	89,78	1 806 802	99,20
+ Reprises sur amortissements et provisions + Autres produits d'exploitation + Transfert de charges d'exploitation - Dotations aux amort., dépréciations et provisions - Autres charges de gestion courante	1		1		1	
	4 040	0,31	1 775	1,09	957	0,05
	1		1		1	
RÉSULTAT EXPLOITATION	1 257 008	97,45	144 231	88,69	1 805 844	99,15
Bénéfice-perte sur opérations en commun + Produits financiers - Charges financières	59 756	4,63	11 712	7,20		
RÉSULTAT COURANT AVANT IMPÔTS	1 316 763	102,08	155 944	95,89	1 805 844	99,15
Produits exceptionnels - Charges exceptionnelles			800	0,49	1 131	0,06
					536	0,03
RÉSULTAT EXCEPTIONNEL			(800)	-0,49	595	0,03
- Participation des salariés - Impôts sur les bénéfices	324 941	25,19	34 256	21,06	447 085	24,55
RÉSULTAT DE L'EXERCICE	991 822	76,89	120 888	74,34	1 359 354	74,63

Etats financiers au 31/12/2024

**ETATS
FISCAUX**

IMPÔT SUR LES SOCIÉTÉS

Exercice ouvert le		01012024	et clos le		31122024	Régime simplifié d'imposition <input checked="" type="checkbox"/>		Régime réel normal <input type="checkbox"/>		
Déclaration souscrite pour le résultat d'ensemble du groupe <input type="checkbox"/> Si PME innovante <input type="checkbox"/> Si option pour le régime optionnel de taxation au tonnage art. 209-O B (entreprises de transport maritime) <input type="checkbox"/>										
A IDENTIFICATION DE L'ENTREPRISE										
Désignation de la société					Adresse du siège social					
SAS ONDINE										
SIRET		89429614400013								
Adresse du principal établissement					Ancienne adresse en cas de changement					
2 B Chemin du Martoret										
69290 CRAPONNE										
RÉGIME FISCAL DES GROUPES										
Les entreprises placées sous le régime des groupes de sociétés, doivent déposer cette déclaration en deux exemplaires (art 223 A à U du CGI)										
Date d'entrée dans le groupe de la société déclarante					SIRET					
Pour les sociétés filiales, désignation, adresse du lieu d'imposition et n° d'identification de la société mère :										
B ACTIVITÉ										
Activités exercées			Conseil pour les affaires			Si vous avez changé d'activité, cochez la case <input type="checkbox"/>				
C RÉCAPITULATION DES ÉLÉMENTS D'IMPOSITION (cf. notice de la déclaration n°2065-SD)										
1. Résultat fiscal		Bénéfice imposable au taux normal		1 274 263		Bénéfice imposable à 15%		42 500		Déficit
Résultat net de cession, de concession ou de sous-concession des brevets et droits de propriété industrielle assimilés imposable au taux de 10%										
2. Plus-values										
PV à long terme imposables à 15%				PV à long terme imposables à 19%				PV exonérées (art. 238 quindecies)		
Autres PV imposables à 19%				PV à long terme imposables à 0%						
3. Abattements sur le bénéfice et exonérations										
Entreprise nouvelle art 44 sexes <input type="checkbox"/>		Jeunes entreprises innovantes, art 44 sexes-0 A <input type="checkbox"/>		Zone franche urbaine Territoire entrepreneur art 44 octies A <input type="checkbox"/>		Zone de revitalisation rurale, art. 44 quindecies <input type="checkbox"/>		Zone de restructuration de la défense art 44 terdecies <input type="checkbox"/>		
France ruralités revitalisation FRR art 44 quindecies A <input type="checkbox"/>		Zone franche d'activité nouvelle génération art 44 quaterdecies <input type="checkbox"/>		Zone de développement prioritaire art 44 septdecies <input type="checkbox"/>		Bassins d'emploi à redynamiser, art. 44 duodecies <input type="checkbox"/>		Autres dispositifs <input type="checkbox"/>		
Sociétés d'investissements immobiliers cotées <input type="checkbox"/>		Bénéfice ou déficit exonéré (indiquer + ou - selon le cas) <input type="checkbox"/>				Plus-values exonérées relevant du taux de 15% <input type="checkbox"/>				
4. Option pour le crédit d'impôt outre-mer dans le secteur productif art. 244 quater W du CGI <input type="checkbox"/>										
D IMPUTATIONS (cf. notice de la déclaration n°2065-SD)										
1. Au titre des revenus mobiliers de source française ou étrangère, ayant donné lieu à la délivrance d'un certificat de crédits d'impôts										
2. Au titre des revenus auxquels est attaché, en vertu d'une convention fiscale conclue avec un Etat étranger, un territoire ou une collectivité territoriale d'Outre-Mer, un crédit d'impôt représentatif de l'impôt de cet Etat, territoire ou collectivité.										
E CONTRIBUTION ANNUELLE SUR LES REVENUS LOCATIFS (cf. notice de la déclaration n°2065-SD)										
Recettes nettes soumises à la contribution de 2,5%										
F COMPTABILITÉ INFORMATISÉE										
L'entreprise dispose-t-elle d'une comptabilité informatisée ?		OUI		Si oui, indication du logiciel utilisé		ComptabiliteExpert				
Nom et adresse du professionnel de l'expertise comptable :					Nom et adresse du conseil :					
AEA AUDIT CONSEIL COMPTABILITE 555 Chemin du Bois 69140 RILLIEUX LA PAPE										
Tél :					Tél :					
OGA/OMGA <input type="checkbox"/> Viseur conventionné <input type="checkbox"/> (Cocher la case correspondante)					Identité du déclarant :					
Nom et adresse du CGA/OMGA ou du viseur ou certificateur conventionné :					Date : 17042025 . Lieu : LYON					
					Qualité et nom du signataire : PRESIDENTE					
N° d'agrément :					Signature : VALERIE LORENTZ POINSOT					
Examen de conformité fiscale (ECF) <input type="checkbox"/> prestataire :										

IMPOT SUR LES SOCIETES
ANNEXE A LA DECLARATION N° 2065

(A ne remplir que sur les exemplaires "en continu")

Désignation de l'entreprise **SAS ONDINE**
et Date de clôture de l'exercice **31122024**

I | **DIVERS**

NOM ET ADRESSE DU PROPRIET AIRE DU FONDS (en cas de gérance libre)

ADRESSES DES AUTRES ETABLISSEMENTS (Si ce cadre est insuffisant, joindre un état du même modèle)

J | **CADRE NE CONCERNANT QUE LES ENTREPRISES PLACÉES SOUS LE RÉGIME SIMPLIFIÉ D'IMPOSITION**

REMUNERATIONS

Montant brut des salaires abstraction faite des sommes comprises dans les DSN et versées aux apprentis sous contrat et aux handicapés, figurant sur les DSN de 2024, montant total des bases brutes fiscales. Ils doivent être majorés, le cas échéant, des indemnités exonérées de la taxe sur les salaires, telles notamment les sommes portées au titre de la contribution de l'employeur à l'acquisition des chèques-vacances par les salariés

Rétrocessions d'honoraires, de commissions et de courtages

MOINS-VALUES A LONG TERME IMPOSÉES À 0 %, 15% ou 19 %

	Taux de 0 %	Taux de 15 % (art. 219 I a ter et a quater)	Taux de 19 %
MVLT restant à reporter à l'ouverture de l'exercice			
MVLT imputée sur les PVLT de l'exercice			
MVLT réalisée au cours de l'exercice			
MVLT restant à reporter			

K | **CADRE NE CONCERNANT QUE LES ORGANISMES BENEFICIAIRES DE DONS (article 222 bis du CGI)**

Montant cumulé des dons et versements mentionnés sur les reçus, attestations ou tous autres documents et perçus au titre de l'exercice

Nombre de reçus, attestations ou tous autres documents délivrés au titre de l'exercice

Désignation de l'entreprise SAS ONDINE		2 B Chemin du Martoret		Néant <input type="checkbox"/>				
Adresse de l'entreprise		69290 CRAPONNE		Durée de l'exercice en nombre de mois *				
SIRET		8 9 4 2 9 6 1 4 4 0 0 0 1 3		Durée de l'exercice précédent *				
				Exercice N clos le 31122024				
				Exercice N-1 clos le 31122023				
ACTIF		Brut 1		Amortissements-Provisions 2				
				Net 3				
				Net 4				
ACTIF IMMOBILISE	Immobilisations { Fonds commercial* incorporelles { Autres*	010		012				
		014		016				
	Immobilisations corporelles*	028	296 247	030	6 771	289 476	3 400	
	Immobilisations financières* (1)	040	142 569	042		142 569	136 611	
	Total I (5)	044	438 816	048	6 771	432 045	140 012	
ACTIF CIRCULANT	STOCKS Matières premières, approvisionnements, en cours de production *	050		052				
		060		062				
	Avances et acomptes versés sur commandes	064		066				
	Créances { Clients et comptes rattachés * (2) { Autres * (3)	068	10 000	070		10 000		
		072	4 900	074		4 900	2 891	
	Valeurs mobilières de placement	080	300 000	082		300 000		
	Disponibilités	084	2 039 576	086		2 039 576	1 351 628	
	Charges constatées d'avance *	092		094				
	Total II	096	2 354 476	098		2 354 476	1 354 519	
	Total général (I + II)	110	2 793 292	112	6 771	2 786 521	1 494 530	
PASSIF				Exercice N NET 1		Exercice N-1 NET 2		
CAPITAUX PROPRES	Capital social ou individuel *	120			1 000		1 000	
	Ecarts de réévaluation	124						
	Réserve légale	126			100		100	
	Réserves réglementées*	130						
	Autres réserves (dont réserve relative à l'achat d'oeuvres originales d'artistes vivants* 131)	132				1 479 041		1 358 153
	Report à nouveau	134						
	Résultat de l'exercice	136				991 822		120 888
	Subventions d'investissement	137						
	Provisions réglementées	140						
	Total I	142				2 471 963		1 480 141
Provisions pour risques et charges	154							
Total II	154							
DETTES (4)	Emprunts et dettes assimilées	156						
	Avances et acomptes reçus sur commandes en cours	164						
	Fournisseurs et comptes rattachés *	166						
	Dettes fiscales et sociales (dont montant de la TVA 169 5 367)	172				293 461		174
	Comptes courants d'associés	173				21 097		14 216
	Autres dettes	175						
	Produits constatés d'avance	174						
Total III	176				314 558		14 390	
Total général (I + II + III)	180				2 786 521		1 494 530	
RENOIS	(1) Dont immobilisations financières à moins d'un an	193		(4) Dont dettes à plus d'un an	195			
	(2) Dont créances à plus d'un an	197		(5) Coût de revient des immobilisations acquises ou créées au cours de l'exercice *	182		309 302	
	(3) Dont comptes courants d'associés débiteurs	199		Prix de vente hors TVA des immobilisations cédées au cours de l'exercice *	184			

Formulaire obligatoire (article 302 septies A-bis du Code général des impôts)		Désignation de l'entreprise: SARL ONDINE		Néant <input type="checkbox"/>	
A - RÉSULTAT COMPTABLE		Exercice N clos le 31122024		Exercice N-1 clos le 31122023	
		1		2	
PRODUITS D'EXPLOITATION	Ventes de marchandises *	209	210		
	Production vendue { biens / services * } dont export et livraisons intracommunautaires	215	214		
		217	218	1 289 900	162 625
			222		
	Production stockée * (Variation du stock en produits intermédiaires, produits finis et en cours de production)		224		
	Production immobilisée *		226		
	Subventions d'exploitation reçues		230	1	1
Autres produits		232	1 289 901	162 626	
Total des produits d'exploitation hors TVA (I)					
CHARGES D'EXPLOITATION	Achats de marchandises * (y compris droits de douane)		234		
	Variation de stock (marchandises) *		236		
	Achats de matières premières et autres approvisionnements * (y compris droits de douane)		238		
	Variation de stock (matières premières et approvisionnement) *		240		
	Autres charges externes * : (dont crédit bail : - mobilier : - immobilier :)		242	26 701	16 445
	Impôts, taxes et versements assimilés (dont taxe professionnelle CFE et CVAE *)	243	244	2 152	174
	Rémunérations du personnel *		250		
	Charges sociales (cf. renvoi 380 du 2033-D)		252		
	Dotations aux amortissements * (dont amortissement du fonds de commerce article 39, 1-2°, al 3 du CGI)	255	254	4 040	1 775
	Dotations aux provisions		256		
	Autres charges { dont provisions fiscales pour implantations commerciales à l'étranger * / dont cotisations versées aux organisations syndicales et professionnelles }	259 / 260	262	1	1
	Total des charges d'exploitation (II)			264	32 893
1 - RÉSULTAT D'EXPLOITATION (I - II)			270	1 257 008	144 231
PRODUITS ET CHARGES DIVERS	Produits financiers (III)		280	59 756	11 712
	Produits exceptionnels (IV)		290		
	Charges financières (V)		294		
	Charges exceptionnelles { Dont amortissement des souscriptions dans des PME innovantes (art 217 octes) / Dont amortissement exceptionnel de 25% des constructions nouvelles (art 39 quinquies D) }	347	300		800
		348			
	Impôts sur les bénéfices * (VII)		306	324 941	34 256
	2 - BÉNÉFICE OU PERTE : Produits (I + III + IV) - Charges (II + V + VI + VII)			310	991 822
B - RÉSULTAT FISCAL Reporter le bénéfice comptable col. 1, le déficit comptable col. 2			312	991 822	314
Régime de réintégrations	Rémunérations et avantages personnels non déductibles *		316		
	Amortissements excédentaires (art. 39-4 C.G.I.) et autres amortissements non déductibles		318		
	Provisions non déductibles *		322		
	Impôts et taxes non déductibles * (cf page 7 de la notice 2033-NOT-SD)		324	324 941	
	Divers * dont intérêts excédentaires des optes-cts d'associés	247	330		
	écarts de valeurs liquidatives sur OPC *	248			
	Fraction des loyers à réintégrer dans le cadre d'un crédit bail immobilier et de levée d'option (Part de loyers dispensée de réintégration (art 239 sexies D))	249	251		
	Charges afférentes à l'activité relevant du régime optionnel de taxation au tonnage des entreprises de transport maritime		998		
	Résultat fiscal afférent à l'activité relevant du régime optionnel de taxation au tonnage des entreprises de transport maritime		999		
	Produits afférents à l'activité relevant du régime optionnel de taxation au tonnage des entreprises de transport maritime			997	
Déductions	Entreprises nouvelles (44 sexes)	986			
	Jeune entreprise innovante (44 sexes A)	989			
	Zone de revitalisation rurales (44 quinquies)		138		
	Bassins d'emploi à redynamiser (art 44 duodécies)		991		
	Bassins urbains à dynamiser-BUD (art 44 sexes)		992		
	ZFANG (44 quatuordecies)	345			
	Investissements et souscriptions outre-mer		344		
	Zone de développement prioritaire (art. 44 septies)		993		
	Zone franche urbaine (44 octes A)	987			
	Zones de restructuration de la défense (44 terdecies)		127		
Zone France Ruralités Revitalisation (ZFR)		181			
dont divers *	Créance due au report en arrière du déficit	346			
	Déduction exceptionnelle (art 39 decies A)	643			
	Déduction exceptionnelle (art 39 decies B)	645			
	Déduction exceptionnelle (art 39 decies C)	647			
Déduction exceptionnelle (art 39 decies D)	648				
Déduction exceptionnelle (art 39 decies E)	655				
Déduction exceptionnelle (art 39 decies F)	649				
Déduction exceptionnelle (art 39 decies G)	649				
Déduction exceptionnelle (art 39 decies H)	641				
Déduction exceptionnelle (art 39 decies I)	647				
Déductions exceptionnelles (art 39 decies J)	990				
RÉSULTAT FISCAL AVANT IMPUTATION DES DÉFICITS ANTÉRIEURS		Bénéfice col. 1	352	1 316 763	354
		Déficit col. 2			
Déficits	Déficit de l'exercice reporté en arrière * (Entreprises I S seulement)		356		
	Déficits antérieurs reportables : *				360
RÉSULTAT FISCAL APRÈS IMPUTATION DES DÉFICITS		Bénéfice col. 1	370	1 316 763	372
		Déficit col. 2			

3

IMMOBILISATIONS - AMORTISSEMENTS - PLUS-VALUES - MOINS-VALUES

DGFIP N° 2033-C2025

Formulaire obligatoire (article 302 Sephes A bis du Code général des impôts)		Désignation de l'entreprise : SAS ONDINE						Néant <input type="checkbox"/>		
I	IMMOBILISATIONS	Valeur brute des immobilisations au début de l'exercice		Augmentations		Diminutions		Valeur brute des immobilisations à la fin de l'exercice		Réévaluation légale *
	ACTIF IMMOBILISE									Valeur d'origine des immobilisations en fin d'exercice
Immobilisations incorporelles	Fonds commercial	400		402		404		406		
	Autres	410		412		414		416		
Immobilisations corporelles	Terrains	420		422	22 800	424		426	22 800	
	Constructions	430		432	236 016	434		436	236 016	
	Installations techniques matériel et outillage industriels	440	1 068	442		444		446	1 068	
	Installations générales agencements divers	450		452		454		456		
	Matériel de transport	460	3 232	462	28 500	464		466	31 732	
	Autres immobilisations corporelles	470	1 832	472	2 800	474		476	4 632	
Immobilisations financières		480	136 611	482	19 187	484	13 229	486	142 569	
TOTAL		490	142 743	492	309 302	494	13 229	496	438 816	
II	AMORTISSEMENTS	Montant des amortissements au début de l'exercice		Augmentations : dotations de l'exercice		Diminutions : amortissements afférents aux éléments sortis de l'actif reprises		Montant des amortissements à la fin de l'exercice		
IMMOBILISATIONS AMORTISSABLES										
Fonds commercial		495		497		498		499		
Autres immobilisations incorporelles		500		502		504		506		
Immobilisations corporelles	Terrains	510		512		514		516		
	Constructions	520		522	364	524		526	364	
	Installations techniques matériel et outillage industriels	530	467	532	356	534		536	823	
	Installations générales, agencements, aménagements divers	540		542		544		546		
	Matériel de transport	550	1 273	552	2 455	554		556	3 727	
	Autres immobilisations corporelles	560	992	562	865	564		566	1 857	
TOTAL		570	2 731	572	4 040	574		576	6 771	
III	PLUS-VALUES, MOINS-VALUES		(19 % 15 % et 0 % pour les entreprises à l'IS, 12,8 % pour les entreprises à l'IR) (Si ce cadre est insuffisant, joindre un état du même modèle)							
Nature des immobilisations cédées virées de poste à poste, mises hors service ou réintégrées dans le patrimoine privé y compris les produits de la propriété industrielle.	1	2	3	4	5	6	7	8	9	10
Immobilisation	Valeur d'actif *	Amortissements *	Valeur résiduelle	Prix de cession *	Plus ou moins-values					
	①	②	③	④	Court terme *	Long terme				
					⑤	19 % ⑥	15 % ou 12,80 % ⑦	0 % ⑧		
1										
2										
3										
4										
5										
6										
7										
8										
9										
10										
TOTAL	578	580	582	584	586	581	587	589		
Plus-values taxables à 19 % (1)					579	Régularisations	590	583	594	595
TOTAL					596	585	597	599		

* Des explications concernant cette rubrique sont données dans la notice 2033-NOT

(1) Ces plus-values sont imposables aux taux de 19 % en application des articles 238 bis JA, 210F et 208C du CGI Joindre un état établi selon le même modèle, indiquant les modalités de calcul de ces plus-values.

4

RELEVÉ DES PROVISIONS - AMORTISSEMENTS DÉROGATOIRES - DÉFICITS REPORTABLES - DIVERS

Formulaire obligatoire (article 302 Septes
A bis du Code général des impôts)

Désignation de l'entreprise : SAS ONDINE

Néant *

I RELEVÉ DES PROVISIONS - AMORTISSEMENTS DÉROGATOIRES									
A NATURE DES PROVISIONS		Montant au début de l'exercice		Augmentations: dotations de l'exercice		Diminutions: reprises de l'exercice		Montant à la fin de l'exercice	
Provisions réglementées	Amortissements dérogatoires	600		602		604		606	
	Dont majorations exceptionnelles de 30 %	601		603		605		607	
	Autres provisions réglementées	610		612		614		616	
Provisions pour risques et charges		620		622		624		626	
Provisions pour dépréciation	Sur immobilisations	630		632		634		636	
	Sur stocks et en cours	640		642		644		646	
	Sur clients et comptes rattachés	650		652		654		656	
	Autres provisions pour dépréciation	660		662		664		666	
TOTAL		680		682		684		686	
B MOUVEMENTS AFFECTANT LA PROVISION POUR AMORTISSEMENTS DÉROGATOIRES				C VENTILATION DES DOTATIONS AUX PROVISIONS ET CHARGES À PAYER NON DÉDUCTIBLES POUR L'ASSIETTE DE L'IMPÔT (Si le cadre C est insuffisant, joindre un état du même modèle)					
	Dotations		Reprises						
Fonds commercial	681		683						
Autres Immob. incorp.	700		705		1	Indemnités pour congés à payer, charges sociales et fiscales correspondantes			
Terrains	710		715		2				
Constructions	720		725		3				
Inst. techniques mat. et outillage	730		735		4				
Inst. générales, agencements amén. div.	740		745		5				
Matériel de transport	750		755		6				
Autres immobilisations corporelles	760		765		7				
TOTAL	770		775		Total à reporter ligne 322 du tableau n° 2033-B			780	
II DÉFICITS REPORTABLES									
Déficits restant à reporter au titre de l'exercice précédent (1)								982	
Déficits transférés de plein droit (article 209-II-2 du CGI)		982 bis		Nombre d'opérations sur l'exercice		982 bis			
Déficits imputés								983	
Déficits reportables								984	
Déficits de l'exercice								860	
Total des déficits restant à reporter								870	
IV DIVERS									
Primes et cotisations complémentaires facultatives								381	
dont montant déductible des cotisations facultatives versées en application du I de l'article 154 bis du CGI dont cotisations facultatives Madelin (I de l'art. 154 bis du CGI)						325			
dont cotisations facultatives aux nouveaux plans d'épargne retraite						327			
Cotisations personnelles obligatoires de l'exploitant *								380	
dont montant déductible des cotisations sociales obligatoires hors CSG-CRDS						326			
N° du centre de gestion agréé								388	
Montant de la TVA collectée								374	256 313
Montant de la TVA déductible sur biens et services (sauf immobilisations)								378	1 492
Montant des prélèvements personnels de l'exploitant								399	
Aides perçues ayant donné droit à la réduction d'impôt prévue au 4 de l'article 238 bis du CGI pour l'entreprise donatrice								398	
Montant de l'investissement reçu qui a donné lieu à amortissement exceptionnel chez l'entreprise investisseur dans le cadre de l'article 217 octies du CGI								397	

(1) Cette case correspond au montant porté sur la ligne 870 du tableau 2033D déposé au titre de l'exercice précédent.

* Des explications concernant cette rubrique figurent dans la notice n° 2033-NOT

5

**DETERMINATION DES EFFECTIFS
ET DE LA VALEUR AJOUTEE**

DGFIP N° 2033-E 2025

Formulaire obligatoire (article 53 A
du code général des impôts)

Désignation de l'entreprise : SAS ONDINE		Néant <input type="checkbox"/> *	
Exercice ouvert le : 01012024		et clos le : 31122024	
		Durée en nombre de mois 12	
DECLARATION DES EFFECTIFS			
Effectifs moyens du personnel *	376		
dont apprentis	657		
dont handicapés	651		
Effectifs affectés à l'activité artisanale	861		
CALCUL DE LA VALEUR AJOUTEE			
I - Chiffre d'affaires de référence CVAE			
Ventes de produits fabriqués, prestations de services et marchandises	108		1 289 900
Redevances pour concessions, brevets, licences et assimilés	118		
Plus-values de cession d'immobilisations corporelles et incorporelles, si rattachées à une activité normale et courante	119		
Refacturations de frais inscrits au compte de transfert de charges	105		
TOTAL 1	106		1 289 900
II - Autres produits à retenir pour le calcul de la valeur ajoutée			
Autres produits de gestion courante hors quote-parts de résultat sur opérations faites en commun	115		1
Production immobilisée à hauteur des seules charges déductibles ayant concouru à sa formation	143		
Subventions d'exploitation reçues	113		
Variation positive des stocks	111		
Transferts de charges déductibles de la valeur ajoutée	116		
Rentrées sur créances amorties lorsqu'elles se rapportent au résultat d'exploitation	153		
TOTAL 2	144		1
III - Charges à retenir pour le calcul de la valeur ajoutée			
Achats	121		6 014
Variation négative des stocks	145		
Services extérieurs, à l'exception des loyers et redevances	125		20 687
Loyers et redevances, à l'exception de ceux afférents à des immobilisations corporelles mises à disposition dans le cadre d'une convention de location-gérance ou de crédit-bail ou encore d'une convention de location de plus de 6 mois	146		
Taxes déductibles de la valeur ajoutée	133		
Autres charges de gestion courante hors quote-parts de résultat sur opérations faites en commun	148		1
Charges déductibles de la valeur ajoutée afférente à la production immobilisée déclarée	128		
Fraction déductible de la valeur ajoutée des dotations aux amortissements afférentes à des immobilisations corporelles mises à disposition dans le cadre d'une convention de location-gérance ou de crédit-bail ou encore d'une convention de location de plus de 6 mois	135		
Moins-values de cession d'immobilisations corporelles et incorporelles, si rattachées à une activité normale et courante	150		
TOTAL 3	152		26 702
IV - Valeur ajoutée produite			
Calcul de la valeur ajoutée	TOTAL 1 + TOTAL 2 - TOTAL 3	137	1 263 199
V - Cotisation sur la Valeur ajoutée des Entreprises			
Valeur ajoutée assujettie à la CVAE (à reporter sur les 1330-CVAE pour les multi-établissements et sur les 1329-AC et 1329-DEF. Si la VA calculée est négative, il convient de reporter un montant égal à 0 au cadre C des formulaires n° 1329-AC et 1329-DEF)	117		1 263 199
Cadre réservé au mono établissement assujettis au sens de la CVAE			
Les entreprises effectuant uniquement des opérations à caractères agricoles n'entrant pas dans le champ de la CVAE ne doivent pas compléter ce cadre. Si vous êtes assujettis à la CVAE et êtes un mono établissement au sens de la CVAE (cf notice de la déclaration n°1330-CVAE-SD), veuillez compléter le cadre ci-dessous et la ligne 117 (ci-dessus). Vous serez alors dispensé du dépôt de la déclaration 1330-CVAE-SD.			
Mono établissement au sens de la CVAE	020	X	
Chiffre d'affaires de référence CVAE	022		1 289 900
Effectifs au sens de la CVAE	023		
Chiffre d'affaires du groupe économique (art. 223 A du CGI)	026		
Période de référence	024	01/01/2024	160 31/12/2024
Date de cessation (de l'activité soumise à la CVAE)	186		

(1) il ne doit pas être tenu compte dans les lignes 121 à 148 des charges déductibles de la valeur ajoutée, afférente à la production immobilisée déclarée ligne 143, portées en ligne 128.

* Des explications concernant cette rubrique sont données dans la notice n° 2033-NOT-SD

(liste des personnes ou groupements de personnes de droit ou de fait
détenant directement au moins 10% du capital de la société)

N° de dépôt

(1) Néant *

EXERCICE CLOS LE **2024**

N° SIRET **89429614400013**

DENOMINATION DE L'ENTREPRISE **SAS ONDINE**

ADRESSE (voie) **2 B Chemin du Martoret**

CODE POSTAL **69290**

VILLE **CRAPONNE**

NOMBRE TOTAL D'ASSOCIES OU ACTIONNAIRES PERSONNES MORALES DE L'ENTREPRISE	901		NOMBRE TOTAL DE PARTS OU D'ACTIONS CORRESPONDANTES	902	
NOMBRE TOTAL D'ASSOCIES OU ACTIONNAIRES PERSONNES PHYSIQUES DE L'ENTREPRISE	903	1	NOMBRE TOTAL DE PARTS OU D'ACTIONS CORRESPONDANTES	904	100
TOTALISATION	905	1	TOTALISATION	906	100

I. CAPITAL DETENU PAR LES PERSONNES MORALES :

Forme juridique Dénomination
 N° SIREN (si société établie en France) % de détention Nb de parts ou actions
 Adresse : N° Voie
 Code postal Commune Pays

Forme juridique Dénomination
 N° SIREN (si société établie en France) % de détention Nb de parts ou actions
 Adresse : N° Voie
 Code postal Commune Pays

Forme juridique Dénomination
 N° SIREN (si société établie en France) % de détention Nb de parts ou actions
 Adresse : N° Voie
 Code postal Commune Pays

Forme juridique Dénomination
 N° SIREN (si société établie en France) % de détention Nb de parts ou actions
 Adresse : N° Voie
 Code postal Commune Pays

II. CAPITAL DETENU PAR LES PERSONNES PHYSIQUES :

Titre (2) **MME** Nom de famille **LORENTZ-POINSOT** Prénom(s) **VALERIE**
 Nom d'usage % de détention **100,00** Nb de parts ou actions **100**
 Naissance : Date **07111968** N° département **71** Commune **SAINT REMY** Pays **FRANCE**
 Adresse : N° **2** Voie **BIS CHEMIN DU MARTORET**
 Code postal **69290** Commune **CRAPONNE** Pays **FRANCE**

Titre (2) Nom de famille Prénom(s)
 Nom d'usage % de détention Nb de parts ou actions
 Naissance : Date N° département Commune Pays
 Adresse : N° Voie
 Code postal Commune Pays

(1) Lorsque le nombre d'associés excède le nombre de lignes de l'imprimé, utiliser un ou plusieurs tableaux supplémentaires. Dans ce cas, il convient de numérotter chaque tableau en haut et à gauche de la case prévue à cet effet et de porter le nombre total de tableaux souscrits en bas à droite de cette même case.

(2) Indiquer : M pour Monsieur, MME pour Madame.

* Des explications concernant cette rubrique figurent dans la notice n° 2033-NOT

7

FILIALES ET PARTICIPATIONS

DGFIP N° 2033-G 2025

Formulaire obligatoire (art 38 de l'annexe III au CGI)

(liste des personnes ou groupements de personnes de droit ou de fait dont la société détient directement au moins 10 % du capital)

1/1 (1) Néant [X]

N° de dépôt

EXERCICE CLOS LE 31/12/2024

N° SIRET 89429614400013

DENOMINATION DE L'ENTREPRISE SAS ONDINE

ADRESSE (voie) 2 B Chemin du Martoret

CODE POSTAL 69290 VILLE CRAPONNE

NOMBRE TOTAL DE FILIALES DETENUES PAR L'ENTREPRISE 905

Forme juridique, Dénomination, N° SIREN, Adresse, Code postal, Commune, Pays, % de détention

Forme juridique, Dénomination, N° SIREN, Adresse, Code postal, Commune, Pays, % de détention

Forme juridique, Dénomination, N° SIREN, Adresse, Code postal, Commune, Pays, % de détention

Forme juridique, Dénomination, N° SIREN, Adresse, Code postal, Commune, Pays, % de détention

Forme juridique, Dénomination, N° SIREN, Adresse, Code postal, Commune, Pays, % de détention

Forme juridique, Dénomination, N° SIREN, Adresse, Code postal, Commune, Pays, % de détention

Forme juridique, Dénomination, N° SIREN, Adresse, Code postal, Commune, Pays, % de détention

Forme juridique, Dénomination, N° SIREN, Adresse, Code postal, Commune, Pays, % de détention

(1) Lorsque le nombre de filiales excède le nombre de lignes de l'imprimé, utiliser un ou plusieurs tableaux supplémentaires... * Des explications concernant cette rubrique sont données dans la notice 2033-NOT

Taux réduit d'IS

Détermination des bénéfices soumis au taux réduit
(Article 219-I-b du CGI, ann III, art. 46 quater-OZZ bis A)

Identification de la société		
Désignation de la société et adresse de son établissement principal	N° de SIRET de son établissement principal	Code NAF
SAS ONDINE	89429614400013	7022Z
	Adresse du siège social (si elle est différente de l'adresse ci-contre)	
2 B Chemin du Martoret 69290 CRAPONNE		

I. Résultats de l'exercice		
A. Résultats imposables dans les conditions de droit commun		
a	Bénéfice net de l'exercice avant imputation des déficits antérieurs (tableau 2058-A, ligne XI ou tableau 2033-B, ligne 352)	1 316 763
b	Dont plus-value nette à court terme (tableau 2059-A, total colonne 9 ou tableau 2033-C, ligne 596)	
c	Déficits antérieurs imputés au titre de l'exercice (tableau 2058-A, ligne XL ou tableau 2033-B, ligne 360)	
B. Résultats relevant du régime des plus-values à long terme		
d	Plus-value nette à long terme de l'exercice (pour les entreprises soumises au régime réel normal, tableau 2058-A, ligne WV)	
e	Dont résultat net de la concession de licences d'exploitation d'éléments mentionnés au 1 de l'article 39 terdecies du CGI (tableau 2059-A, ligne 17 ou tableau 2033-C, ligne 593)	
f	Dont moins-values à long terme ou déficits imputés au titre de l'exercice (pour les entreprises soumises au régime réel normal, tableau 2058-A, ligne WW et XB)	

II. Bénéfices soumis au taux réduit		
g	Montant maximum éligible au taux réduit : 38 120 € ou 42 500 € x (Durée de l'exercice en mois / 12)	42 500
h	Dont plus-value nette à court terme imposable	
i	Dont résultat net imposable dans les conditions de droit commun autre que la plus-value nette à court terme de l'exercice	42 500
j	Dont résultat net imposable de la concession de licences d'exploitation d'éléments mentionnés au 1 de l'article 39 terdecies du CGI	
k	Dont plus-value nette à long terme autre que le résultat net imposable de la concession de licences d'exploitation d'éléments mentionnés au 1 de l'article 39 terdecies du CGI	
	Total des lignes h à k à reporter cadre C-1 de l'imprimé n°2065	42 500

III. Bénéfices soumis au taux normal		
l	Total des lignes (a-c-h-i) à reporter cadre C-1 de l'imprimé n°2065	1 274 263

IV. Plus-value nette à long terme soumise au taux de 15%		
m	Total des lignes (d-j-k) à reporter cadre C-2 de l'imprimé n°2065	

ONDINE
Société par actions simplifiée
au capital de mille euros
Siège social : 2 bis, Chemin du Martoret
69290 Craponne

PROCES-VERBAL DES DECISIONS DE L'AG

DU 12 MAI 2025

Madame Valérie Lorentz-Poinsot, Présidente de la SAS ONDINE reconnaît conformément aux dispositions légales et statutaires, avoir pris connaissance, en temps utile, des comptes annuels (bilan, compte de résultat, annexe de l'exercice clos le...), de l'inventaire de l'actif et du passif de la société arrêté au 31 12 2024.

Au regard des documents fournis et de l'information délivrée, l'associé unique prend, en toute connaissance de cause, les décisions suivantes :

- approbation des comptes de l'exercice clos le 31 12 2024 ;
- approbation des conventions visées à l'article L. 227-10 du Code de commerce ;
- affectation du résultat de l'exercice ;
- Pouvoirs en vue d'accomplir les formalités requises par la loi

PREMIERE RESOLUTION (Approbation des comptes)

Après avoir pris connaissance du rapport de gestion du président(e) relativement à l'exercice clos le 31 décembre 2024, les associés approuvent les comptes annuels de l'exercice clos le 31 décembre tels qu'ils lui ont été présentés et tels qu'ils figurent dans le rapport. L'associée unique approuve les opérations retranscrites dans le rapport de gestion. Le solde des comptes se traduit par un bénéfice d'un montant de 991 822 euros.

DEUXIEME RESOLUTION (Affectation des résultats)

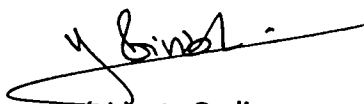
Le montant du résultat est de 991 822 euros.

L'affectation du résultat sera reporté à nouveau.

TROIZIEME RESOLUTION (Pouvoirs pour les formalités)

Les associés confèrent tous pouvoirs au porteur d'un extrait ou d'une copie du procès-verbal constatant les décisions ci-dessus pour l'accomplissement de toutes formalités légales de publicité.

De tout ce que dessus, il a été dressé le présent procès-verbal qui, après rédaction et lecture, a été signé par la Présidente.



Présidente Ondine
Valérie Lorentz Poinsot