

Certifiés conformes par le Président :

**Bilan Actif**

Signé par :

*David Moyal*

6844626D7C42471...

Etat exprimé en euros

		31/12/2024			31/12/2023
		Brut	Amort. et Dépréc.	Net	Net
Capital souscrit non appelé (I)					
ACTIF IMMOBILISE	<b>IMMOBILISATIONS INCORPORELLES</b>				
	Frais d'établissement				
	Frais de développement				
	Concessions brevets droits similaires				
	Fonds commercial (1)	390 000		390 000	390 000
	Autres immobilisations incorporelles				
	Avances et acomptes				
	<b>IMMOBILISATIONS CORPORELLES</b>				
	Terrains				
	Constructions				
	Installations techniques, mat. et outillage indus.	54 546	54 470	76	6 134
	Autres immobilisations corporelles	212 802	166 775	46 027	56 194
	Immobilisations en cours	8 000		8 000	8 000
Avances et acomptes					
<b>IMMOBILISATIONS FINANCIERES (2)</b>					
Participations évaluées selon mise en équival.					
Autres participations	12 350		12 350	12 350	
Créances rattachées à des participations	30 618		30 618	41 538	
Autres titres immobilisés					
Prêts					
Autres immobilisations financières	21 518		21 518	21 518	
	<b>TOTAL (II)</b>	<b>729 834</b>	<b>221 245</b>	<b>508 589</b>	<b>535 735</b>
ACTIF CIRCULANT	<b>STOCKS ET EN-COURS</b>				
	Matières premières, approvisionnements	4 442		4 442	3 926
	En-cours de production de biens				
	En-cours de production de services				
	Produits intermédiaires et finis				
	Marchandises				
	<b>Avances et Acomptes versés sur commandes</b>	1 304		1 304	1 304
	<b>CREANCES (3)</b>				
Créances clients et comptes rattachés	93 155		93 155	94 747	
Autres créances	1 342 111		1 342 111	1 135 313	
Capital souscrit appelé, non versé					
<b>VALEURS MOBILIERES DE PLACEMENT</b>	10 096		10 096	85 096	
<b>DISPONIBILITES</b>	233 469		233 469	109 580	
COMPTES DE REGULARISATION	Charges constatées d'avance				
	<b>TOTAL (III)</b>	<b>1 684 577</b>		<b>1 684 577</b>	<b>1 429 966</b>
	Frais d'émission d'emprunt à étaler (IV)				
Primes de remboursement des obligations (V)					
Ecart de conversion actif (VI)					
<b>TOTAL ACTIF (I à VI)</b>		<b>2 414 411</b>	<b>221 245</b>	<b>2 193 166</b>	<b>1 965 701</b>

(1) dont droit au bail

200 000

200 000

(2) dont immobilisations financières à moins d'un an

30 618

63 057

(3) dont créances à plus d'un an

# Bilan Passif

Etat exprimé en euros

31/12/2024

31/12/2023

		31/12/2024	31/12/2023
<b>Capitaux Propres</b>	Capital social ou individuel	7 626	7 626
	Primes d'émission, de fusion, d'apport ...		
	Ecarts de réévaluation		
	<b>RESERVES</b>		
	Réserve légale	763	763
	Réserves statutaires ou contractuelles		
	Réserves réglementées		
	Autres réserves	463 585	
	Report à nouveau		362 919
	<b>Résultat de l'exercice</b>	<b>86 966</b>	<b>100 666</b>
Subventions d'investissement			
Provisions réglementées			
	<b>Total des capitaux propres</b>	<b>558 940</b>	<b>471 974</b>
<b>Autres fonds propres</b>	Produits des émissions de titres participatifs		
	Avances conditionnées		
	<b>Total des autres fonds propres</b>		
<b>Provisions</b>	Provisions pour risques	179 000	179 000
	Provisions pour charges		
	<b>Total des provisions</b>	<b>179 000</b>	<b>179 000</b>
<b>DETTES (1)</b>	<b>DETTES FINANCIERES</b>		
	Emprunts obligataires convertibles		
	Autres emprunts obligataires		
	Emprunts dettes auprès des établissements de crédit (2)	118 547	215 865
	Emprunts et dettes financières divers (3)		118 205
	Avances et acomptes reçus sur commandes en cours		
	<b>DETTES D'EXPLOITATION</b>		
	Dettes fournisseurs et comptes rattachés	1 190 697	859 457
	Dettes fiscales et sociales	103 479	121 200
	<b>DETTES DIVERSES</b>		
Dettes sur immobilisations et comptes rattachés			
Autres dettes	42 504		
	Produits constatés d'avance (1)		
	<b>Total des dettes</b>	<b>1 455 227</b>	<b>1 314 727</b>
	Ecarts de conversion passif		
	<b>TOTAL PASSIF</b>	<b>2 193 166</b>	<b>1 965 701</b>
	Résultat de l'exercice exprimé en centimes	86 965,81	100 665,52
(1)	Dettes et produits constatés d'avance à moins d'un an	1 417 466	1 216 746
(2)	Dont concours bancaires courants, et soldes créditeurs de banques et CCP	15 788	16 219
(3)	Dont emprunts participatifs		

## Etats financiers au 31/12/2024

Certifiés conformes par le Président :

Signé par :  
*David Moyal*  
6844626D7C42471...

# ANNEXE

# Règles et Méthodes Comptables

Etat exprimé en **euros**

Les comptes annuels de l'exercice ont été élaborés et présentés conformément aux règles générales applicables en la matière et dans le respect du principe de prudence.

Le bilan de l'exercice présente un total de **2 193 166** euros.

Le compte de résultat, présenté sous forme de liste, affiche un total **produits** de **1 785 196** euros et un total **charges** de **1 698 230** euros, dégageant ainsi un **résultat** de **86 966** euros.

L'exercice considéré débute le **01/01/2024** et finit le **31/12/2024**.

Il a une durée de **12** mois.

Les conventions générales comptables ont été appliquées conformément aux hypothèses de base :

- continuité de l'exploitation.
- permanence des méthodes comptables d'un exercice à l'autre.
- indépendance des exercices.

La méthode de base retenue pour l'évaluation des éléments inscrits en comptabilité est la méthode des coûts historiques.

Les comptes annuels ont été arrêtés conformément aux dispositions du règlement 2016-07 de l'Autorité des Normes Comptables homologué par arrêté ministériel du 26 décembre 2016 relatif au Plan Comptable Général .

## Immobilisations

Les immobilisations sont évaluées à leur coût d'acquisition (prix d'achat et frais accessoires) minoré des remises, rabais et escomptes obtenus.

## Amortissements

Les amortissements sont calculés selon le mode linéaire ou dégressif (fiscal) en fonction de la durée normale d'utilisation du bien.

- Immobilisations non décomposables : conformément aux mesures de simplifications pour les PME, ces immobilisations sont amorties sur la durée d'usage fiscalement admise.
- Immobilisations décomposables : si les éléments d'un actif ont des durées d'utilisations différentes, chaque élément est comptabilisé séparément et un plan d'amortissement propre à chacun est retenu.

La dépréciation des immobilisations est évaluée par l'entité à chaque clôture, au moyen de test de

# Règles et Méthodes Comptables

Etat exprimé en euros

dépréciation effectué dès qu'existe un indice de perte de valeur.

## **Stocks et en cours**

Les matières et marchandises ont été évaluées à leur coût d'acquisition (prix d'achat et frais accessoires).

Les produits en cours de production ont été évalués à leur coût de production.

Une provision pour dépréciation des stocks égale à la différence entre la valeur brute et le cours du jour ou la valeur de réalisation déduction faite des frais proportionnels de vente, est effectuée lorsque cette valeur brute est supérieure.

## **Créances et dettes**

Les créances et les dettes ont été évaluées pour leur valeur nominale.

Les créances ont, le cas échéant, été dépréciées par voie de provision pour tenir compte des difficultés de recouvrement auxquelles elles étaient susceptibles de donner lieu.

Les créances clients présentées dans le tableau de financement, ont été retenues pour leur valeur brute, conformément aux principes comptables.

## **Disponibilités**

Les liquidités disponibles en banque ou en caisse ont été évaluées pour leur valeur nominale.

## **Achats**

Les frais accessoires d'achat payés à des tiers n'ont pas été incorporés dans les comptes d'achat, mais ont été comptabilisés dans les différents comptes de charge correspondant à leur nature.

# Règles et Méthodes Comptables

Etat exprimé en euros

## Faits marquants

### Information au titre de l'impact du Covid-19 sur l'activité de l'entreprise

Conformément aux dispositions du PCG sur les informations à mentionner dans l'annexe, l'entreprise constate que cette crise sanitaire a eu un impact sur son activité.

A la date d'établissement de ses comptes l'entreprise constate une baisse de son chiffre d'affaires d'environ 27% par rapport à son chiffre d'affaires 2020.

## Frais d'établissement

Etat exprimé en euros

31/12/2024

Valeur nette

Taux amortissement

Frais de constitution		
Frais de premier établissement		
Frais d'augmentation de capital		
<b>TOTAL</b>		

## Frais de recherche

Etat exprimé en euros

31/12/2024

Montant

Recherche  
fondamentaleRecherche  
appliquée

Développement

<b>Dép. R &amp; D sans contrepartie spécifique</b> - N'entrant pas dans le cadre commande client - En fonction de clients potentiels				
<b>Dép. R &amp; D avec contrepartie spécifique</b> - Clients français Etat collectivités publiques - Autres clients - Clients étrangers				
<b>TOTAL</b>				
<b>Autres dépenses de R &amp; D</b> - Cotisations parafiscales - Subventions versées - Acquisition résultats recherche				
<b>TOTAL</b>				
<b>TOTAL GENERAL</b>				
Dont inscrit au compte 203 du bilan				

## Fonds commercial

Etat exprimé en euros

31/12/2024

Observations

Achetés avec protection juridique		
Eléments acquis du fonds de commerce		
Fonds commerciaux réévalués		
Fonds commerciaux reçus en apport		
<b>TOTAL</b>		

## Immobilisations

Etat exprimé en euros

	Valeurs brutes début d'exercice	Mouvements de l'exercice				Valeurs brutes au 31/12/2024
		Augmentations		Diminutions		
		Réévaluations	Acquisitions	Virt p.à p.	Cessions	
<b>INCORPORELLES</b>						
Frais d'établissement et de développement						
Autres	390 000					390 000
<b>TOTAL IMMOBILISATIONS INCORPORELLES</b>	<b>390 000</b>					<b>390 000</b>
<b>CORPORELLES</b>						
Terrains						
Constructions sur sol propre sur sol d'autrui instal. agencement aménagement						
Instal technique, matériel outillage industriels	54 546					54 546
Instal., agencement, aménagement divers	198 955		1 250			200 205
Matériel de transport						
Matériel de bureau, informatique et mobilier	12 597					12 597
Emballages récupérables et divers						
Immobilisations corporelles en cours	8 000					8 000
Avances et acomptes						
<b>TOTAL IMMOBILISATIONS CORPORELLES</b>	<b>274 098</b>		<b>1 250</b>			<b>275 348</b>
<b>FINANCIERES</b>						
Participations évaluées en équivalence						
Autres participations	53 888		74 102		85 022	42 968
Autres titres immobilisés						
Prêts et autres immobilisations financières	21 518		1 035		1 035	21 518
<b>TOTAL IMMOBILISATIONS FINANCIERES</b>	<b>75 407</b>		<b>75 137</b>		<b>86 057</b>	<b>64 486</b>
<b>TOTAL</b>	<b>739 505</b>		<b>76 387</b>		<b>86 057</b>	<b>729 834</b>

## Amortissements

Etat exprimé en euros

	Amortissements début d'exercice	Mouvements de l'exercice		Amortissements au 31/12/2024
		Dotations	Diminutions	
<b>INCORPORELLES</b>				
Frais d'établissement et de développement				
Fonds commercial				
Autres immobilisations incorporelles				
<b>TOTAL IMMOBILISATIONS INCORPORELLES</b>				
<b>CORPORELLES</b>				
Terrains				
Constructions sur sol propre sur sol d'autrui instal. agencement aménagement				
Instal technique, matériel outillage industriels	48 412	6 058		54 470
Autres Instal., agencement, aménagement divers	144 557	10 739		155 296
Matériel de transport				
Matériel de bureau, mobilier	10 801	678		11 479
Emballages récupérables et divers				
<b>TOTAL IMMOBILISATIONS CORPORELLES</b>	<b>203 770</b>	<b>17 475</b>		<b>221 245</b>
<b>TOTAL</b>	<b>203 770</b>	<b>17 475</b>		<b>221 245</b>

### Ventilation des mouvements affectant la provision pour amortissements dérogatoires

	Ventilation des mouvements affectant la provision pour amortissements dérogatoires						Mouvement net des amortisse- ment à la fin de l'exercice
	Dotations			Reprises			
	Différentiel de durée et autre	Mode dégressif	Amort. fiscal exceptionnel	Différentiel de durée et autre	Mode dégressif	Amort. fiscal exceptionnel	
Frais d'établissement et de développement							
Fonds commercial							
Autres immobilisations incorporelles							
<b>TOTAL IMMOB INCORPORELLES</b>							
Terrains							
Constructions sur sol propre sur sol d'autrui instal, agencement, aménag.							
Instal. technique matériel outillage industriels							
Instal générales Agenct aménagt divers							
Matériel de transport							
Matériel de bureau, informatique, mobilier							
Emballages récupérables, divers							
<b>TOTAL IMMOB CORPORELLES</b>							
Frais d'acquisition de titres de participation							
<b>TOTAL</b>							
<b>TOTAL GENERAL NON VENTILE</b>							

# Crédit-Bail

Etat exprimé en euros		Terrains	Constructions	Matériels et outillages	Autres	31/12/2024
<b>VALEUR D'ORIGINE</b>						
<b>AMORTISSEMENTS</b>	Cumul exercices antérieurs					
	Dotation exercice					
	<b>TOTAL</b>					
<b>REDEVANCES PAYEES</b>	Cumul exercices antérieurs					
	Dotation exercice					
	<b>TOTAL</b>					
<b>REDEV. RESTANT A PAYER</b>	à 1 an au plus					
	entre 1 et 5 ans					
	à plus de 5 ans					
	<b>TOTAL</b>					
<b>VALEUR RESIDUELLE</b>	à 1 an au plus					
	entre 1 et 5 ans					
	à plus de 5 ans					
	<b>TOTAL</b>					
<b>MONTANT PRIS EN CHARGE DANS L'EXERCICE</b>						

NEANT

# Provisions

Etat exprimé en euros

		Début exercice	Augmentations	Diminutions	31/12/2024
<b>PROVISIONS REGLEMENTEES</b>	Reconstruction gisements miniers et pétroliers				
	Provisions pour investissement				
	Provisions pour hausse des prix				
	Provisions pour amortissements dérogatoires				
	Provisions fiscales pour prêts d'installation				
	Provisions autres				
	<b>PROVISIONS REGLEMENTEES</b>				
<b>PROVISIONS POUR RISQUES ET CHARGES</b>	Pour litiges	179 000			179 000
	Pour garanties données aux clients				
	Pour pertes sur marchés à terme				
	Pour amendes et pénalités				
	Pour pertes de change				
	Pour pensions et obligations similaires				
	Pour impôts				
	Pour renouvellement des immobilisations				
	Provisions pour gros entretien et grandes révisions				
	Pour chges sociales et fiscales sur congés à payer Autres				
<b>PROVISIONS POUR RISQUES ET CHARGES</b>	<b>179 000</b>			<b>179 000</b>	
<b>PROVISIONS POUR DEPRECIATION</b>	Sur immobilisations <span style="font-size: 2em; vertical-align: middle;">}</span> <ul style="list-style-type: none"> <li>incorporelles</li> <li>corporelles</li> <li>des titres mis en équivalence</li> <li>titres de participation</li> <li>autres immo. financières</li> </ul>				
	Sur stocks et en-cours				
	Sur comptes clients				
	Autres				
	<b>PROVISIONS POUR DEPRECIATION</b>				
<b>TOTAL GENERAL</b>		<b>179 000</b>			<b>179 000</b>
Dont dotations et reprises <span style="font-size: 2em; vertical-align: middle;">}</span> <ul style="list-style-type: none"> <li>- d'exploitation</li> <li>- financières</li> <li>- exceptionnelles</li> </ul>					
Titres mis en équivalence : montant de la dépréciation à la clôture de l'exercice calculée selon les règles prévues à l'article 39-1.5e du C.G.I.					

## Stocks et En-cours

Etat exprimé en euros

	A la fin de l'exercice	Au début de l'exercice	Variation des stocks	
			Augmentation	Diminution
<b>Marchandises</b>				
Marchandises revendues en l'état				
<b>Approvisionnements</b>				
Matières premières	4 442	3 926	516	
Autres approvisionnements				
<b>TOTAL I</b>	4 442	3 926	516	
<b>Production</b>				
Produits intermédiaires				
Produits finis				
Produits résiduels				
Autres				
<b>TOTAL II</b>				
<b>Production en cours</b>				
Produits				
Travaux				
Etudes				
Prestations de services				
Autres				
<b>TOTAL III</b>				
<b>Production stockée ( Total II + Total III )</b>				

## Créances et Dettes

Etat exprimé en euros		31/12/2024	1 an au plus	plus d'1 an
<b>CREANCES</b>	Créances rattachées à des participations	30 618	30 618	
	Prêts			
	Autres immobilisations financières	21 518		21 518
	Clients douteux ou litigieux			
	Autres créances clients	93 155	93 155	
	Créances représentatives des titres prêtés			
	Personnel et comptes rattachés	1 722	1 722	
	Sécurité sociale et autres organismes sociaux	268	268	
	Impôts sur les bénéfices	7 569	7 569	
	Taxes sur la valeur ajoutée	52 532	52 532	
	Autres impôts, taxes versements assimilés			
	Divers			
	Groupe et associés	884 536	884 536	
	Débiteurs divers	395 484	395 484	
	Charges constatées d'avances			
<b>TOTAL DES CREANCES</b>		<b>1 487 402</b>	<b>1 465 884</b>	<b>21 518</b>
Prêts accordés en cours d'exercice				
Remboursements obtenus en cours d'exercice				
Prêts et avances consentis aux associés (personnes physiques)		884 536		

		31/12/2024	1 an au plus	1 à 5 ans	plus de 5 ans
<b>DETTES</b>	Emprunts obligataires convertibles				
	Autres emprunts obligataires				
	Emprunts dettes ets de crédit à 1an max. à l'origine	15 788	15 788		
	Emprunts dettes ets de crédit à plus 1 an à l'origine	102 760	64 999	37 761	
	Emprunts et dettes financières divers				
	Fournisseurs et comptes rattachés	1 190 697	1 190 697		
	Personnel et comptes rattachés	32 811	32 811		
	Sécurité sociale et autres organismes sociaux	40 181	40 181		
	Impôts sur les bénéfices				
	Taxes sur la valeur ajoutée	29 917	29 917		
	Obligations cautionnées				
	Autres impôts, taxes et assimilés	569	569		
	Dettes sur immobilisations et comptes rattachés				
	Groupe et associés				
	Autres dettes	42 504	42 504		
Dette représentative de titres empruntés					
Produits constatés d'avance					
<b>TOTAL DES DETTES</b>		<b>1 455 227</b>	<b>1 417 466</b>	<b>37 761</b>	
Emprunts souscrits en cours d'exercice					
Emprunts remboursés en cours d'exercice		80 761			
Emprunts dettes associés (personnes physiques)					

## Produits constatés d'avance

Etat exprimé en euros	Période	Montants	31/12/2024
<b>Produits constatés d'avance - EXPLOITATION</b>			
<b>Produits constatés d'avance - FINANCIERS</b>			
<b>Produits constatés d'avance - EXCEPTIONNELS</b>			
<b>TOTAL</b>			

NEANT

## Charges constatées d'avance

Etat exprimé en euros	Période	Montants	31/12/2024
Charges constatées d'avance - EXPLOITATION			
Charges constatées d'avance - FINANCIERES			
Charges constatées d'avance - EXCEPTIONNELLES			
TOTAL			

NEANT

# Produits à recevoir

Etat exprimé en euros

31/12/2024

<b>Total des Produits à recevoir</b>		<b>157 958</b>
<b>Autres créances clients</b> <i>CLIENTS FACTURES A ETABLIR</i>	30 899	<b>30 899</b>
<b>Autres créances</b> <i>RABAIS A OBTENIR &amp; AVOIRS...</i> <i>ORG.SOCIAUX PRODUITS A RECEV.</i>	126 791 268	<b>127 059</b>

## Charges à payer

Etat exprimé en euros

31/12/2024

<b>Total des Charges à payer</b>		<b>517 976</b>
<b>Emprunts et dettes auprès des établissements de crédit</b>		<b>34</b>
<i>INTERETS COURUS NON ECHUS</i>	34	
<b>Dettes fournisseurs et comptes rattachés</b>		<b>506 547</b>
<i>FOURNISSEURS FACT/N.PARVENUES</i>	506 547	
<b>Dettes fiscales et sociales</b>		<b>11 382</b>
<i>PERSONNEL CONGES PAYES ET CS</i>	7 733	
<i>ORG.SOCIAUX CHARGES A PAYER</i>	3 093	
<i>Fonds pour le paritarisme</i>	27	
<i>ETAT, CHARGES A PAYER</i>	528	
<b>Autres dettes</b>		<b>13</b>
<i>CLIENTS ,RAB,REM,AV.A ACCORDER</i>	13	

## Produits et Charges exceptionnels

Etat exprimé en euros		31/12/2024
<b>Total des produits exceptionnels</b>		<b>3 780</b>
<b>Produits exceptionnels sur opérations de gestion</b> <i>AUTRES PRODUITS EXCEPT. GESTION</i>	3 780	<b>3 780</b>
<b>Total des charges exceptionnelles</b>		<b>9 625</b>
<b>Charges exceptionnelles sur opération de gestion</b> <i>*AMENDES NON DEDUCTIBLES</i> <i>AUTRES CHARGES EXCEPT. GESTION</i>	369 9 256	<b>9 625</b>
<b>Résultat exceptionnel</b>		<b>(5 845)</b>

# Engagements financiers

Etat exprimé en euros

31/12/2024

**Engagements  
financiers donnés**

**Engagements  
financiers reçus**

Effets escomptés non échus

Avals, cautions et garanties

Engagements de crédit-bail

Engagements en pensions, retraite et assimilés

Autres engagements

**Total des engagements financiers (1)**

(1) Dont concernant :

- Les dirigeants
- Les filiales
- Les participations
- Les autres entreprises liées

NEANT

## Capital social

Etat exprimé en euros		31/12/2024	Nombre	Val. Nominale	Montant
<b>ACTIONS / PARTS SOCIALES</b>	Du capital social début exercice		1 271,00	6,0000	7 626,00
	Emises pendant l'exercice			0,0000	
	Remboursées pendant l'exercice			0,0000	
	<b>Du capital social fin d'exercice</b>		<b>1 271,00</b>	<b>6,0000</b>	<b>7 626,00</b>

## Effectif moyen

		31/12/2024	Interne	Externe
<b>EFFECTIF MOYEN PAR CATEGORIE</b>	Cadres & professions intellectuelles supérieures		1	
	Professions intermédiaires			
	Employés		12	
	Ouvriers			
	<b>TOTAL</b>		<b>13</b>	

## Variations des Capitaux Propres

Etat exprimé en euros

	Capitaux propres clôture 31/12/2023	Affectation du résultat N-1 <sup>1</sup>	Apports avec effet rétroactif	Variations en cours d'exercice <sup>2</sup>	Capitaux propres clôture 31/12/2024
Capital social	7 626				7 626
Primes d'émission, de fusion, d'apport ...					
Ecart de réévaluation					
Réserve légale	763				763
Réserves statutaires ou contractuelles					
Réserves réglementées					
Autres réserves		463 585			463 585
Report à nouveau	362 919	(362 919)			
Résultat de l'exercice	100 666	(100 666)		86 966	86 966
Subventions d'investissement					
Provisions réglementées					
<b>TOTAL</b>	<b>471 974</b>			<b>86 966</b>	<b>558 940</b>

Date de l'assemblée générale 30/06/2024

Dividendes attribués

<sup>1</sup>dont dividende provenant du résultat n-1

Capitaux propres à l'ouverture de l'exercice après affectation du résultat n-1

471 974

Capitaux propres à l'ouverture de l'exercice après apports avec effet rétroactif

471 974

<sup>2</sup>Dont variation dues à des modifications de structure au cours de l'exercice

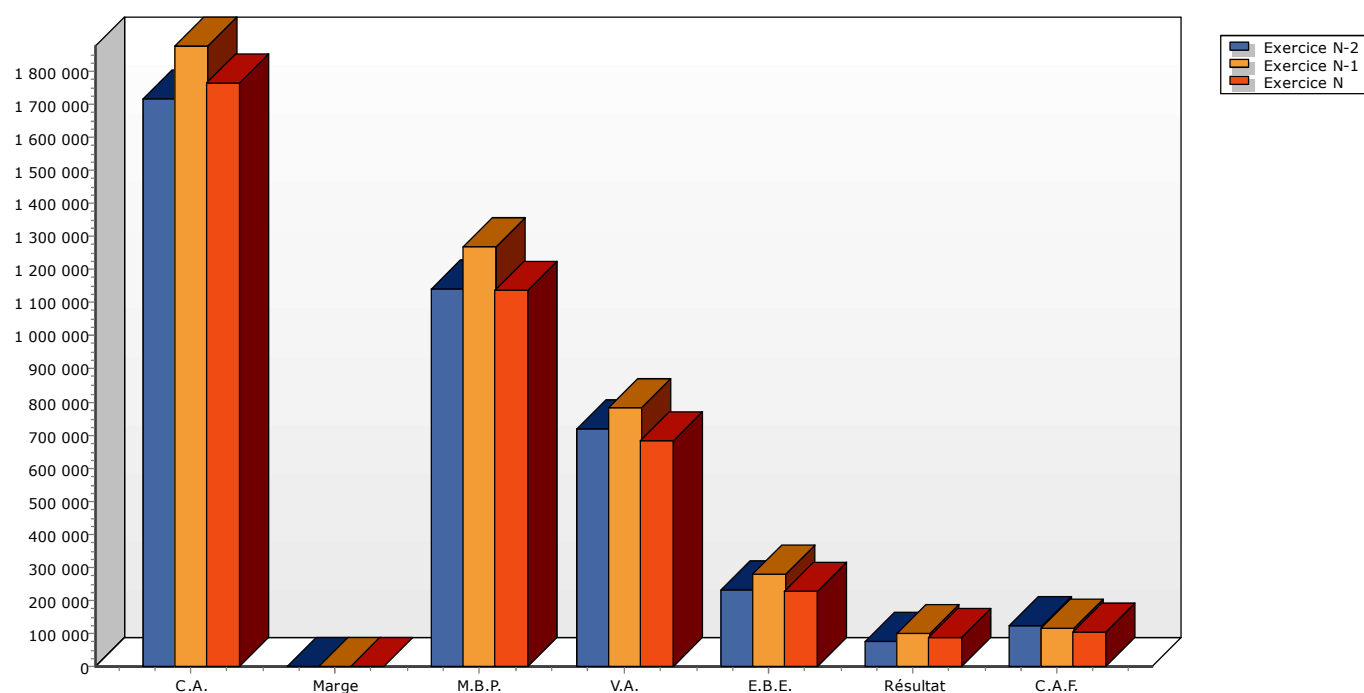
Variation des capitaux propres au cours de l'exercice hors opérations de structure

86 966

## Chiffres clés de l'entreprise

Etat exprimé en euros

	31/12/2024	31/12/2023	Variation	N/N-1	31/12/2022
Nombre de mois	12	12			12
<b>Chiffre d'affaires</b>	<b>1 764 506</b>	<b>1 875 627</b>	(111 121)	-5,92	<b>1 715 975</b>
<b>Marge commerciale</b> <i>% sur vente de marchandises</i>					(190)
<b>Marge brute de production</b> <i>% sur production</i>	<b>1 135 538</b> 64,35	<b>1 268 009</b> 67,60	(132 472)	-10,45	<b>1 140 629</b> 66,47
<b>Valeur ajoutée</b> <i>% sur CA</i>	<b>682 966</b> 38,71	<b>781 192</b> 41,65	(98 227)	-12,57	<b>719 490</b> 41,93
<b>Excédent brut d'exploitation</b> <i>% sur CA</i>	<b>226 636</b> 12,84	<b>278 708</b> 14,86	(52 072)	-18,68	<b>229 671</b> 13,38
<b>Résultat net comptable</b> <i>% sur CA</i>	<b>86 966</b> 4,93	<b>100 666</b> 5,37	(13 700)	-13,61	<b>75 204</b> 4,38
<b>Capacité d'autofinancement</b>	<b>104 441</b>	<b>113 845</b>	(9 404)	-8,26	<b>122 923</b>
<b>Besoin en fonds de roulement</b> <i>Nombre de jours de CA</i>	<b>104 333</b> 21,29	<b>254 633</b> 48,87	(150 300)	-59,03	<b>(641 825)</b> (134,65)
<b>Rotations (en jours)</b>					
- Stock marchandises					
- Stock produits finis					
- Crédit fournisseurs	359,58	258,88			330,87
- Crédit clients	16,96	16,51			18,33



## 22FSP

Société par actions simplifiée au capital de 7 626 euros  
Siège social : 22 rue des Ecouffes, 75004 PARIS  
792 745 267 RCS PARIS

---

### DÉCISIONS DE L'ASSOCIÉE UNIQUE DU 08 JUIN 2025

---

#### DÉCISION D'AFFECTATION DU RÉSULTAT de l'exercice clos le 31 décembre 2024

L'Associée Unique, sur proposition du Président de la Société, décide d'affecter le bénéfice de l'exercice clos le 31 décembre 2024 s'élevant à 86 966 euros de la manière suivante :

**Bénéfice de l'exercice .....86 966 euros**

Un prélèvement sur les réserves  
- sur le compte « **autres réserves** » ..... 113 034 euros

Les sommes distribuables  
s'élevant ainsi à ..... 200 000 euros

A titre de dividende global à l'Associée Unique..... 200 000 euros  
Soit 157,36 euros par action

Compte tenu du fait que par décision du Président en date du 30 juin 2024, il a déjà été versé sur le dividende global de 200 000 euros la totalité d'un acompte de 200 000 euros correspondant à un dividende par action de 157,36 euros.

**Le dividende a été mis en paiement au siège social le 30 juin 2024.**

**Il est précisé que le montant des revenus distribués au titre de l'exercice clos le 31 décembre 2024 non éligibles à l'abattement de 40 % prévu à l'article 158, 3-2° du Code général des impôts s'élève à 200 000 euros, soit la totalité des dividendes mis en distribution.**

L'Associée Unique déclare être informée que :

*Les dividendes et distributions assimilées perçus par des personnes physiques depuis le 1<sup>er</sup> janvier 2018 sont soumis l'année de leur versement à un prélèvement forfaitaire unique (PFU) non libératoire de 12,8% perçu à titre d'acompte, ainsi qu'aux prélèvements sociaux, au taux global de 17,2%. Ces sommes sont déclarées et payées par l'établissement payeur au plus tard le 15 du mois suivant celui du versement des dividendes.*

*Peuvent demander à être dispensées du prélèvement forfaitaire non libératoire de 12,8% au titre de l'impôt sur le revenu les personnes physiques appartenant à un foyer fiscal dont le revenu fiscal de référence de l'avant-dernière année est inférieur à 50 000 euros (contribuables célibataires, divorcés ou veufs) ou 75 000 euros (contribuables soumis à une imposition commune). La demande de dispense doit être formulée sous la forme d'une attestation sur l'honneur auprès de l'établissement payeur au plus tard le 30 novembre de l'année précédant celle du paiement du dividende.*

*L'année suivante, les dividendes sont déclarés avec l'ensemble des revenus et soumis à l'impôt sur le revenu :*

- soit au prélèvement forfaitaire unique (PFU) de 12,8 %, pour les personnes physiques qui y ont intérêt,*
- soit, en cas d'option, au barème progressif après application, le cas échéant, d'un abattement de 40 %.*

*Les sommes versées au titre du prélèvement forfaitaire non libératoire s'imputent, selon le cas, sur le PFU ou l'impôt calculé au barème progressif. A défaut d'option pour le barème progressif, le PFU s'applique de plein droit.*

Conformément à la loi, l'Associée Unique prend acte que les dividendes distribués au titre des trois exercices précédents ont été les suivants :

- Exercice clos le 31 décembre 2021 :  
200 000 euros, soit 157,36 euros par titre  
Dividendes éligibles à l'abattement de 40 % : 200 000 euros
- Exercice clos le 31 décembre 2022 :  
100 000 euros, soit 78,68 euros par titre  
Dividendes éligibles à l'abattement de 40 % : 100 000 euros
- Exercice clos le 31 décembre 2023 :  
Néant

Certifié conforme  
Le Président

**M. David MOYAL**

Signé par :  
  
6844626D7C42471...