

Bordereau attestant l'exactitude des informations - BESANCON - 2501 - Documents comptables  
(B-S) - Dépôt le 06/01/2025 - 8417 - 2007 B 00342 - 495 278 681 - 2 G FINANCES







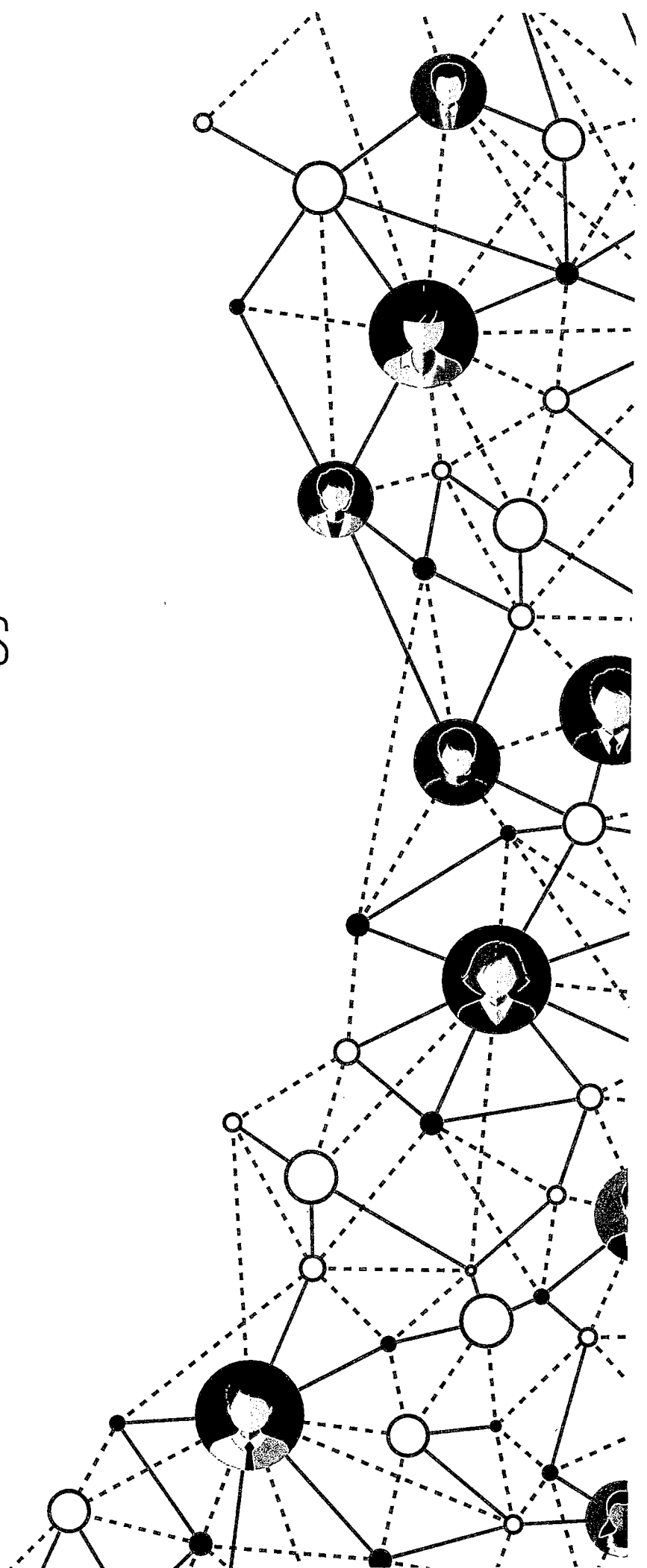


# Comptes annuels

SASU 2G Finances

30/06/2024

Ce document contient 16 pages







SASU 2G Finances

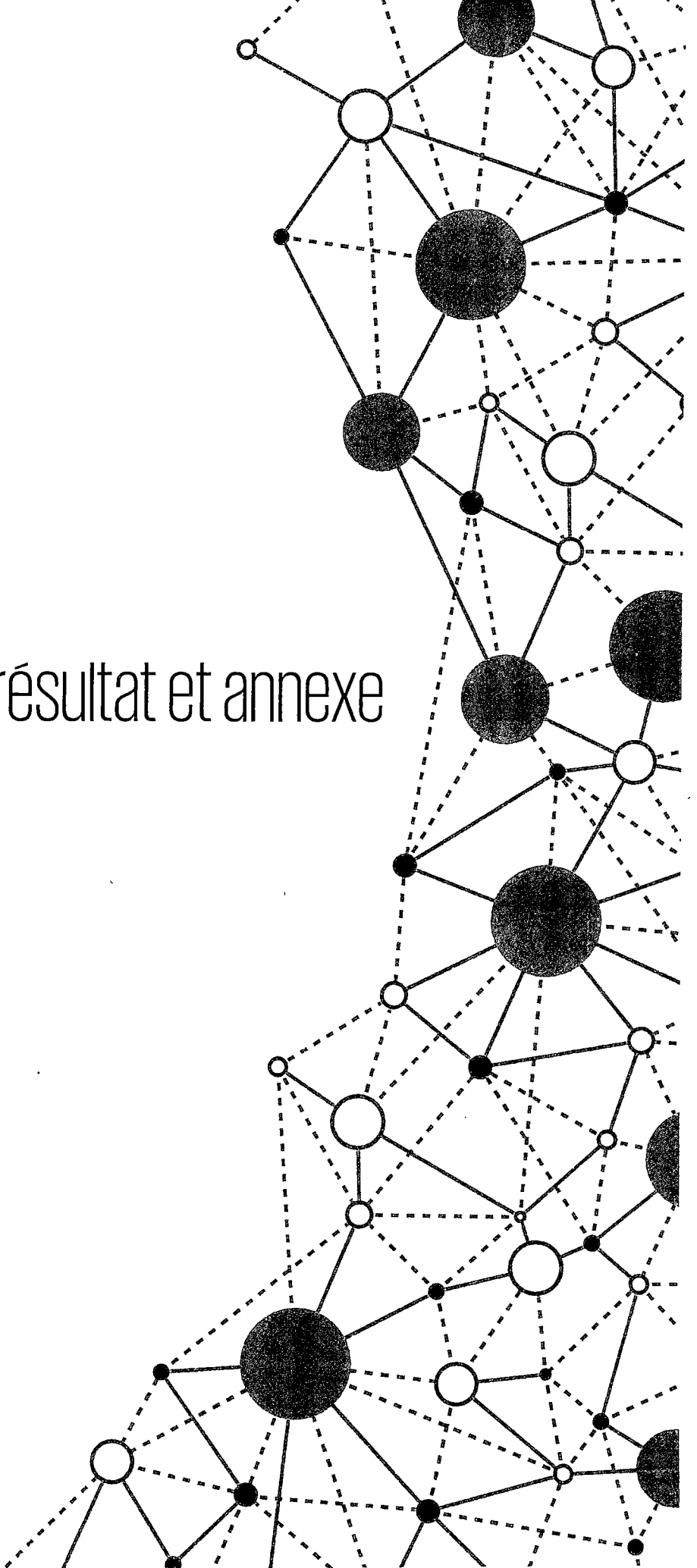
Période du 01/07/2023 au 30/06/2024 (Bilan)

## Sommaire

|     |  |   |
|-----|--|---|
| 1   | <i>Bilan, compte de résultat et annexe</i> | 3 |
| 1.1 | Bilan actif                                | 4 |
| 1.2 | Bilan passif                               | 5 |
| 1.3 | Compte de résultat                         | 6 |
| 1.4 | 2G Finances SAS- Annexe simple             | 8 |



# Bilan, compte de résultat et annexe





## SASU 2G Finances

| Actif  |   | Au 30/06/2024                             |                  |             | Au 30/06/2023 |        |
|--|---|---|------------------|-------------|---------------|--------|
|  |   | Montant brut                              | Amort. ou Prov.  | Montant net |               |        |
| Capital souscrit non appelé  |   |   |                  |             |               |        |
| Actif immobilisé   | Immobilisations incorporelles               | Frais d'établissement                     |                  |             |               |        |
|  |   | Frais de développement                    |                  |             |               |        |
|  |   | Concessions, brevets et droits similaires |                  |             |               |        |
|  |   | Fonds commercial (1)                      |                  |             |               |        |
|  |   | Autres immobilisations incorporelles      |                  |             |               |        |
|  |   | Immobilisations incorporelles en cours    |                  |             |               |        |
|  |   | Avances et acomptes                       |                  |             |               |        |
|  |   | TOTAL                                     |                  |             |               |        |
|  |   | Immobilisations corporelles               |                  |             |               |        |
|  |   | Terrains                                  | 67 450           |             | 67 450        | 67 450 |
|  | Constructions                               | 607 050                                   | 36 334           | 570 715     | 593 581       |        |
|  | Inst. techniques, mat. out. industriels     |   |                  |             |               |        |
|  | Autres immobilisations corporelles          | 42 359                                    | 5 977            | 36 381      | 40 967        |        |
|  | Immobilisations en cours                    |   |                  |             |               |        |
|  | Avances et acomptes                         |   |                  |             |               |        |
|  | TOTAL                                       | 716 859                                   | 42 312           | 674 546     | 701 998       |        |
|  | Immobilisations financières <sup>(1)</sup>  |   |                  |             |               |        |
|  | Participations évaluées par équivalence     |   |                  |             |               |        |
|  | Autres participations                       |   |                  |             |               |        |
|  | Créances rattachées à des participations    |   |                  |             |               |        |
|  | Titres immob. de l'activité de portefeuille |   |                  |             |               |        |
|  | Autres titres immobilisés                   |   |                  |             |               |        |
|  | Prêts                                       |   |                  |             |               |        |
|  | Autres immobilisations financières          |   |                  |             |               |        |
|  | TOTAL                                       |   |                  |             |               |        |
| Total de l'actif immobilisé  |   | 716 859                                   | 42 312           | 674 546     | 701 998       |        |
| Actif circulant  | Stocks                                      | Matières premières, approvisionnements    |                  |             |               |        |
|  |   | En cours de production de biens           |                  |             |               |        |
|  |   | En cours de production de services        |                  |             |               |        |
|  |   | Produits intermédiaires et finis          |                  |             |               |        |
|  |   | Marchandises                              |                  |             |               |        |
|  |   | TOTAL                                     |                  |             |               |        |
|  |   | Avances et acomptes versés sur commandes  |                  |             |               |        |
|  |   | Créances <sup>(2)</sup>                   |                  |             |               |        |
|  |   | Clients et comptes rattachés              | 1 125            |             | 1 125         | 5 879  |
|  |   | Autres créances                           |                  |             |               |        |
|  | Capital souscrit et appelé, non versé       |   |                  |             |               |        |
|  | TOTAL                                       | 1 125                                     |                  | 1 125       | 5 879         |        |
|  | Divers                                      |   |                  |             |               |        |
|  | Valeurs mobilières de placement             | 769 214                                   | 14 114           | 755 100     | 831 135       |        |
|  | (dont actions propres : )                   |   |                  |             |               |        |
|  | Instruments de trésorerie                   |   |                  |             |               |        |
|  | Disponibilités                              | 137 361                                   |                  | 137 361     | 23 845        |        |
|  | TOTAL                                       | 906 576                                   | 14 114           | 892 461     | 854 980       |        |
| Charges constatées d'avance  |   |   |                  |             |               |        |
| Total de l'actif circulant   |   | 907 701                                   | 14 114           | 893 586     | 860 859       |        |
| Frais d'émission d'emprunts à étaler                                 |   |   |                  |             |               |        |
| Primes de remboursement des emprunts                                 |   |   |                  |             |               |        |
| Écarts de conversion actif   |   |   |                  |             |               |        |
| TOTAL DE L'ACTIF   |   | 1 624 560                                 | 56 427           | 1 568 133   | 1 562 858     |        |
| Renvois :  |   |   |                  |             |               |        |
| (1) Dont droit au bail   |   |   |                  |             |               |        |
| (2) Dont part à moins d'un an (brut) des immobilisations financières |   |   |                  |             |               |        |
| (3) Dont créances à plus d'un an (brut)                              |   |   |                  |             |               |        |
| Clause de réserve de propriété                                       | Immobilisations                             | Stocks                                    | Créances clients |             |               |        |



## SASU 2G Finances

| <b>Passif</b>  |  | Au 30/06/2024    | Au 30/06/2023    |                |
|--|--|------------------|------------------|----------------|
| <b>Capitaux propres</b>  | Capital (dont versé : 175 000 )                            | 175 000          | 175 000          |                |
|  | Primes d'émission, de fusion, d'apport                     | 29 099           | 29 099           |                |
|  | Ecart de réévaluation                                      |                  |                  |                |
|  | Ecart d'équivalence  |                  |                  |                |
|  | Réserves   |                  |                  |                |
|  | Réserve légale   | 22 890           | 22 890           |                |
|  | Réserves statutaires                                       |                  |                  |                |
|  | Réserves réglementées                                      |                  |                  |                |
|  | Autres réserves  | 470 850          | 511 813          |                |
|  | Report à nouveau   |                  |                  |                |
|  | Résultats antérieurs en instance d'affectation             |                  |                  |                |
|  | Résultat de la période (bénéfice ou perte)                 | 26 183           | -40 963          |                |
| Situation nette avant répartition  | 724 023  | 697 839          |                  |                |
| Subvention d'investissement  |  |                  |                  |                |
| Provisions réglementées  |  |                  |                  |                |
| <b>Total</b>   |  | <b>724 023</b>   | <b>697 839</b>   |                |
| <b>Aut. fonds propres</b>  | Titres participatifs                                       |                  |                  |                |
|  | Avances conditionnées                                      |                  |                  |                |
| <b>Total</b>   |  |                  |                  |                |
| <b>Provisions</b>  | Provisions pour risques                                    |                  |                  |                |
|  | Provisions pour charges                                    |                  |                  |                |
| <b>Total</b>   |  |                  |                  |                |
| <b>Dettes</b>  | Emprunts et dettes assimilées                              |                  |                  |                |
|  | Emprunts obligataires convertibles                         |                  |                  |                |
|  | Autres emprunts obligataires                               |                  |                  |                |
|  | Emprunts et dettes auprès des établissements de crédit (2) | 333 440          | 344 813          |                |
|  | Emprunts et dettes financières divers (3)                  | 510 220          | 520 107          |                |
|  | <b>Total</b>   |                  | <b>843 661</b>   | <b>864 920</b> |
|  | Avances et acomptes reçus sur commandes (1)                |                  |                  |                |
|  | Dettes fournisseurs et comptes rattachés                   |                  |                  |                |
|  | Dettes fiscales et sociales                                | 448              |                  |                |
|  | Dettes sur immobilisations et comptes rattachés            |                  |                  |                |
| Autres dettes  |  | 97               |                  |                |
| Instruments de trésorerie  |  |                  |                  |                |
| <b>Total</b>   |  | <b>448</b>       | <b>97</b>        |                |
| Produits constatés d'avance  |  |                  |                  |                |
| <b>Total des dettes et des produits constatés d'avance</b>                     |  | <b>844 109</b>   | <b>865 018</b>   |                |
| Écart de conversion passif   |  |                  |                  |                |
| <b>TOTAL DU PASSIF</b>   |  | <b>1 568 133</b> | <b>1 562 858</b> |                |
| Crédit-bail immobilier   |  |                  |                  |                |
| Crédit-bail mobilier   |  |                  |                  |                |
| Effets portés à l'escompte et non échus  |  |                  |                  |                |
| Dettes et produits constatés d'avance, sauf (1), à plus d'un an                | 321 476  | 333 035          |                  |                |
| à moins d'un an  | 522 633  | 531 982          |                  |                |
| Renvois : (2) dont concours bancaires courants et soldes créditeurs de banques |  |                  |                  |                |
| (3) dont emprunts participatifs  |  |                  |                  |                |





SASU 2G Finances

**Annexe de base aux  
comptes de l'exercice  
clos-le 30/06/2024**



## Table des matières

|            |  |                                     |
|------------|--|-------------------------------------|
| 1.         | Faits caractéristiques de l'exercice .....   | 2                                   |
| 1.1.       | Événements principaux.....   | 2                                   |
| 1.2.       | Principes, règles et méthodes comptables.....  | 2                                   |
| 2.         | Informations relatives au bilan.....   | 3                                   |
| 2.1.       | Actif.....   | 3                                   |
| 2.1.1.     | Immobilisations incorporelles.....   | 3                                   |
| 2.1.2.     | Immobilisations corporelles.....   | 3                                   |
| 2.1.2.1.   | Principaux mouvements de l'exercice.....   | 3                                   |
| 2.1.3.     | Immobilisations financières .....  | <b>Error! Bookmark not defined.</b> |
| 2.1.3.1.   | Informations relatives aux filiales et participations ...  | <b>Error! Bookmark not defined.</b> |
| 2.1.3.1.1. | Renseignements détaillés concernant les filiales et participations                                 | <b>Error! Bookmark not defined.</b> |
| 2.1.3.1.2. | Renseignements globaux concernant les autres filiales ou participations                            | <b>Error! Bookmark not defined.</b> |
| 2.1.4.     | Stocks.....  | <b>Error! Bookmark not defined.</b> |
| 2.1.4.1.   | Stocks de produits achetés.....  | <b>Error! Bookmark not defined.</b> |
| 2.1.4.2.   | Stocks de produits fabriqués .....   | <b>Error! Bookmark not defined.</b> |
| 2.1.5.     | Produits à recevoir .....  | <b>Error! Bookmark not defined.</b> |
| 2.1.6.     | Créances .....   | 4                                   |
| 2.1.7.     | Disponibilités et divers .....   | 5                                   |
| 2.2.       | Passif.....  | 5                                   |
| 2.2.1.     | Capitaux propres .....   | 5                                   |
| 2.2.1.1.   | Tableau de variation des capitaux propres.....   | 5                                   |
| 2.2.1.2.   | Capital .....  | 5                                   |
| 2.2.2.     | Provisions pour risques et charges .....   | <b>Error! Bookmark not defined.</b> |
| 2.2.3.     | Dettes financières et autres dettes .....  | 6                                   |
| 2.2.4.     | Charges à payer.....   | 7                                   |
| 3.         | Informations relatives au compte de résultat .....   | <b>Error! Bookmark not defined.</b> |
| 4.         | Crédit d'impôt compétitivité emploi (CICE).....  | <b>Error! Bookmark not defined.</b> |
| 5.         | Impôt sur les bénéfices.....   | 7                                   |
| 6.         | Autres informations.....   | 8                                   |
| 6.1.       | Provisions pour indemnités de départ en retraite et autres engagements postérieurs à l'emploi..... | <b>Error! Bookmark not defined.</b> |
| 6.2.       | Engagements pris en matière de crédit-bail.....  | <b>Error! Bookmark not defined.</b> |
| 6.3.       | Engagements hors bilan .....   | 8                                   |



## 1. Faits caractéristiques de l'exercice

### 1.1. Evénements principaux

Aucun événement ni élément significatif ne sont survenus au cours de l'exercice.

### 1.2. Principes, règles et méthodes comptables

Les comptes annuels ont été arrêtés conformément aux dispositions du code de commerce et du règlement 2014-03 de l'ANC.

Les conventions générales comptables ont été appliquées dans le respect du principe de prudence, conformément aux hypothèses de base : continuité de l'exploitation, permanence des méthodes comptables d'un exercice à l'autre, indépendance des exercices, conformément aux règles générales d'établissement et de présentation des comptes annuels.



## 2. Informations relatives au bilan

### 2.1. Actif

#### 2.1.1. Immobilisations incorporelles

Le terrain de l'immeuble parisien a été valorisé à 10% du coût total d'acquisition.

Une dépréciation est comptabilisée quand la valeur actuelle d'un actif est inférieure à la valeur nette comptable.

#### 2.1.2. Immobilisations corporelles

##### 2.1.2.1. Principaux mouvements de l'exercice

Pas de mouvement sur l'exercice

##### 2.1.2.2. Mode d'amortissement

L'ensemble immobilier est amorti selon la méthode des composants.

#### 2.1.3. Immobilisations financières

Néant



## 2.1.4. Créances

Les créances sont valorisées à leur valeur nominale. Une dépréciation est pratiquée lorsque la valeur d'inventaire est inférieure à la valeur comptable.

|                          |   | ÉTAT DES CRÉANCES   | Montant brut                                | A 1 an au plus | A plus d'un an |   |
|--------------------------|---|---|---|----------------|----------------|---|
| DE L'ACTIF<br>IMMOBILISE |   | Créances rattachées à des participations                      | -   | -              | -              |   |
|                          |   | Prêts   | -   | -              | -              |   |
|                          |   | Autres immobilisations financières                            | -   | -              | -              |   |
| DE L'ACTIF CIRCULANT     |   | Clients douteux ou litigieux                                  | -   | -              | -              |   |
|                          |   | Autres créances clients                                       | -   | -              | -              |   |
|                          |   | Créance représentative des titres prêtés ou remis en garantie | -   | -              | -              |   |
|                          |   | Personnel et comptes rattachés                                | -   | -              | -              |   |
|                          |   | Sécurité sociale et autres organismes sociaux                 | -   | -              | -              |   |
|                          | État et autres<br>collectivités publiques |   | Impôt sur les bénéfices                     | -              | -              | - |
|                          |   |   | Taxe sur la valeur ajoutée                  | -              | -              | - |
|                          |   |   | Autres impôts, taxes et versement assimilés | -              | -              | - |
|                          |   |   | Divers                                      | -              | -              | - |
|                          |   | Groupes et associés   | -   | -              | -              |   |
|                          | Débiteur divers                           | 1 125   | 1 125                                       | -              |                |   |
|                          |   | Charges constatées d'avance                                   | -   | -              | -              |   |
|                          |   | <b>TOTAL</b>  | <b>1 125</b>                                | <b>1 125</b>   | -              |   |



## 2.1.5. Disponibilités et divers

Différence d'évaluation sur les valeurs mobilières de placement

La valorisation au 30 juin 2024 n'a pas été communiquée, il est impossible de connaître la plus ou moins-values latentes.

## 2.2. Passif

## 2.2.1. Capitaux propres

## 2.2.1.1. Tableau de variation des capitaux propres

| Libellés                     | N-1            | +             | -             | N              |
|------------------------------|----------------|---------------|---------------|----------------|
| Capital                      | 175 000        | -             | -             | 175 000        |
| Primes, réserves et écarts   | 563 803        | -             | 40 963        | 522 840        |
| Report à nouveau             | -              | -             | -             | -              |
| Résultat                     | -40 963        | 67 147        | -             | 26 184         |
| Subventions d'investissement | -              | -             | -             | -              |
| Provisions réglementées      | -              | -             | -             | -              |
| Autres                       | -              | -             | -             | -              |
| <b>TOTAL</b>                 | <b>697 840</b> | <b>67 147</b> | <b>40 963</b> | <b>724 024</b> |

## 2.2.2. Capital

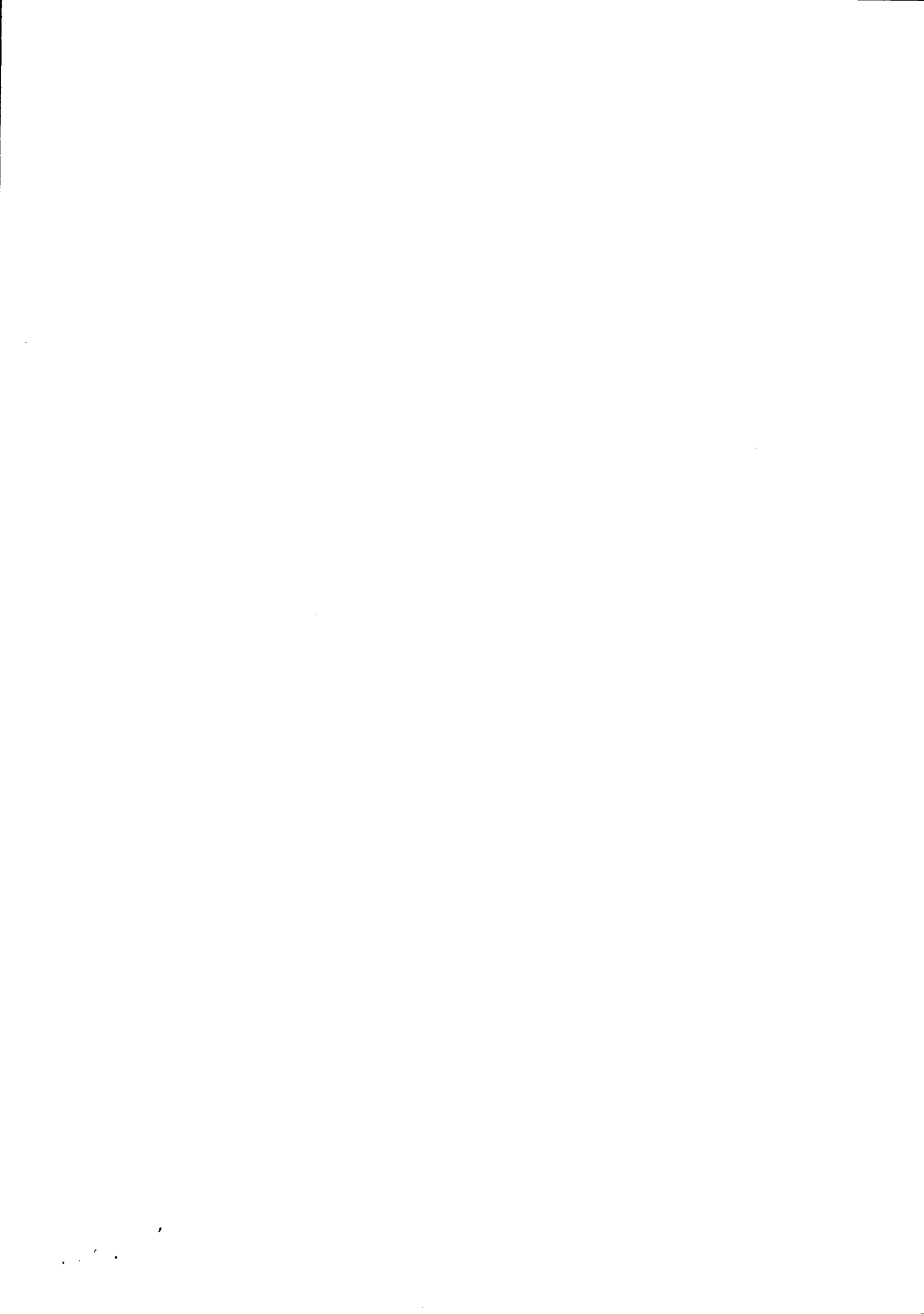
Le capital est composé de 17 500 parts sociales de 10 euros de valeur nominale.

Il n'y a pas eu de changement au cours de l'exercice.



## 2.2.3. Dettes financières et autres dettes

|  | Montant brut   | A 1 an au plus | A + d'1 an et 5 ans au + | A + de 5 ans   |
|--|----------------|----------------|--------------------------|----------------|
| Emprunts obligataires convertibles             | -              | -              | -                        | -              |
| Autres emprunts obligataires                   | -              | -              | -                        | -              |
| Emprunts et dettes établissement de crédit     |                |                |                          |                |
| - A 1 an max à l'origine                       | -              | -              | -                        | -              |
| - A + d'1 à l'origine                          | 333 440        | 11 964         | 48 313                   | 273 163        |
| Emprunts et dettes financières Divers          | -              | -              | -                        | -              |
| Fournisseur et comptes rattachés               | -              | -              | -                        | -              |
| Personnel et comptes rattachés                 | -              | -              | -                        | -              |
| Sécurité sociales et autres organismes         | -              | -              | -                        | -              |
| Impôts sur les bénéfices                       | -              | -              | -                        | -              |
| TVA  | -              | -              | -                        | -              |
| Obligations cautionnées                        | -              | -              | -                        | -              |
| Autres impôts et taxes                         | 448            | 448            | -                        | -              |
| Dettes sur immobilisation Et comptes rattachés | -              | -              | -                        | -              |
| Groupe et associés                             | 510 221        | 510 221        | -                        | -              |
| Autres dettes                                  | -              | -              | -                        | -              |
| Dettes titres empruntés ou rem. Garant         | -              | -              | -                        | -              |
| Produits constatés d'avance                    | -              | -              | -                        | -              |
| <b>TOTAL</b>                                   | <b>844 109</b> | <b>522 633</b> | <b>48 313</b>            | <b>273 163</b> |



## 2.2.4. Charges à payer

| Libellés                         | Montant    |
|----------------------------------|------------|
| CONGES A PAYER                   |            |
| Congés provisionnés              | -          |
| Charges sociales provisionnées   | -          |
| Charges fiscales provisionnées   | -          |
| INTERETS COURUS                  |            |
| Emprunts et dettes assimilées    | 405        |
| Dettes part. groupes             | -          |
| Dettes part. hors groupes        | -          |
| Dettes sociétés en participation | -          |
| Fournisseurs                     | -          |
| Associés                         | -          |
| Banques                          | -          |
| Concours bancaires courants      | -          |
| AUTRES CHARGES                   |            |
| Factures à recevoir              | -          |
| RRR à accorder, avoirs à établir | -          |
| Participation des salariés       | -          |
| Personnel                        | -          |
| Sécurité sociale                 | -          |
| Autres charges fiscales          | 448        |
| Divers                           | -          |
| <b>TOTAL</b>                     | <b>853</b> |

## 3. Impôt sur les bénéfices

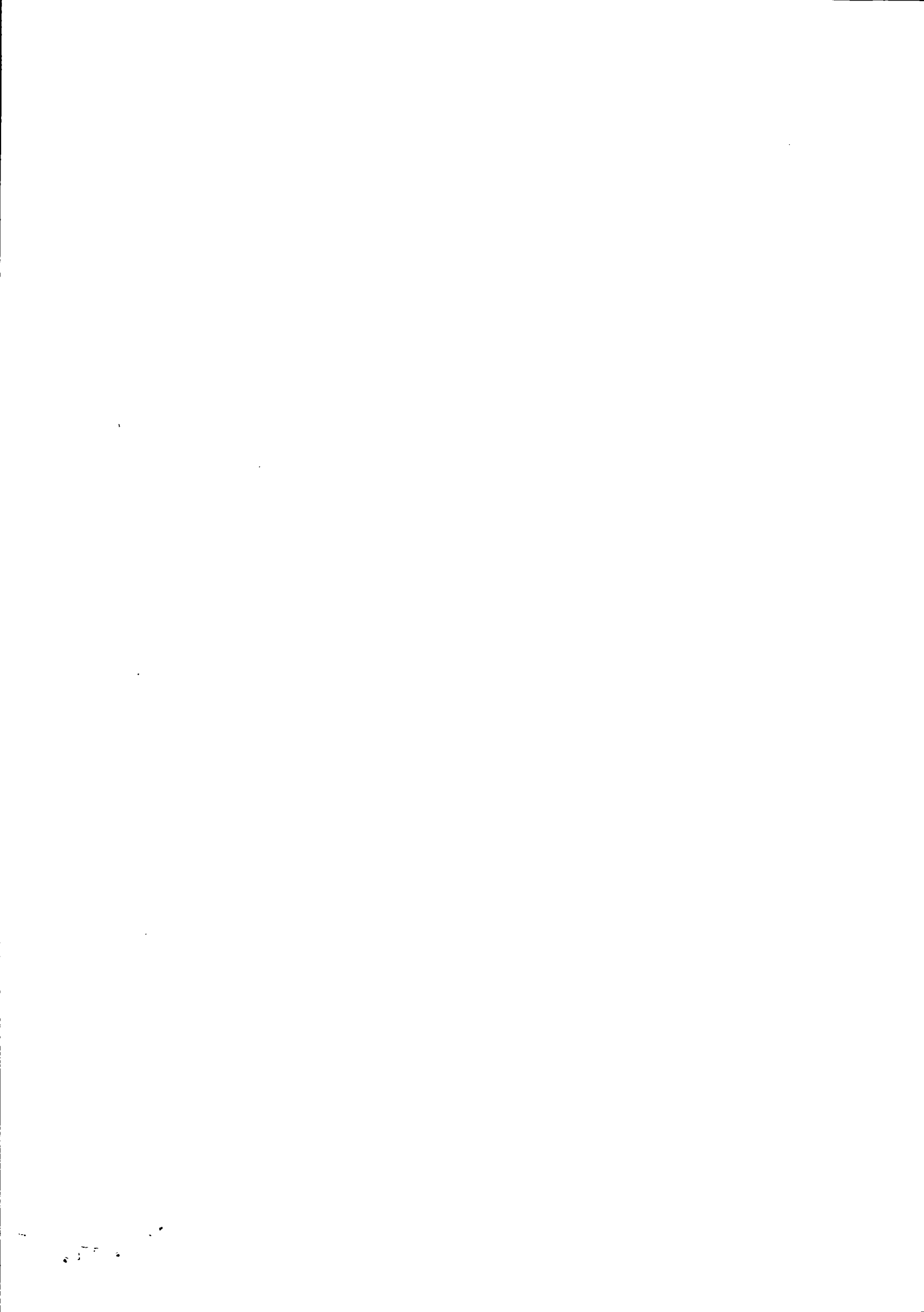
|  | Résultat courant | Résultat exceptionnel |
|--|------------------|-----------------------|
| Résultat avant impôts                  | 26 184           | -                     |
| Impôts :                    Au taux de | -                | -                     |
| Sur PVLT                               | -                | -                     |
| <b>Résultat après impôts</b>           | <b>26 184</b>    | <b>=</b>              |



#### 4. Autres informations

##### 4.1. Engagements hors bilan

|                              | N   | N-1 |
|------------------------------|---|-----|
| Effets escomptés non échus   | -   | -   |
| Cautions données             | -   | -   |
| Cautions reçues              | Caution solidaire de M. JL Gaillard et Mme Claire Gaillard à hauteur de 350K€ |     |
| Nantissements et hypothèques | -   | -   |



**2 G Finances**  
**Société par actions simplifiée unipersonnelle**  
**au capital de 175 000 euros**  
**Siège social : 8 route de Besançon**  
**25660 MONTROND LE CHATEAU**  
**495 278 681 RCS Besançon**

---

**PROCES-VERBAL**

**DE L'ASSEMBLEE GENERALE ORDINAIRE ANNUELLE**

**DU 15/11/2024**

Le 15/11//2024, à 14 heures, les associés de 2 G Finances se sont réunis en assemblée générale ordinaire annuelle, sur convocation faite par le Président.

Chaque associé a été convoqué par lettre simple en date du 15 octobre 2024.

Monsieur Jean-Louis GAILLARD préside la séance en sa qualité de Président de la Société.

Le Président dépose sur le bureau et met à la disposition des associés :

- La feuille de présence à l'assemblée ;
- Les copies des lettres de convocation adressées aux associés ;
- Le rapport du Commissaire aux comptes
- L'inventaire et les comptes annuels de l'exercice clos le 30 juin 2024
- Le texte des projets de résolutions proposées par le Président à l'assemblée ;

Puis le Président déclare que les textes des projets de résolutions proposées, le rapport du Commissaire aux comptes ainsi que tous les autres documents et renseignements prévus par la loi et les règlements ont été tenus à la disposition des associés, au siège social, à compter de la convocation de l'assemblée et que la Société a fait droit aux demandes de documents qui lui ont été adressées.

L'assemblée lui donne acte de cette déclaration.

Le Président rappelle ensuite que l'assemblée est appelée à statuer sur l'ordre du jour suivant :

- Rapport aux comptes sur les comptes de l'exercice clos le 30 Juin 2024 ;
- Approbation des comptes annuels de l'exercice clos le 30 Juin 2024 et quitus au Président ;
- Affectation du résultat ;

Le Président donne lecture de l'exposé des motifs des projets de résolutions présentés.

Cette lecture terminée, le Président ouvre la discussion.



## PREMIERE RESOLUTION - APPROBATION DES COMPTES

L'assemblée générale après avoir entendu la lecture du rapport du Commissaire aux comptes, approuve les comptes annuels de l'exercice clos le 30 Juin tels qu'ils ont été présentés, ainsi que les opérations traduites dans ces comptes ou résumées dans ces rapports.

En conséquence, elle donne au Président quitus entier et sans réserve de l'exécution de son mandat pour ledit exercice.

*Cette résolution, soumise au vote, est adoptée à l'unanimité.*

## **DEUXIEME RESOLUTION – AFFECTATION DU RESULTAT**

### **Affectation du résultat**

L'assemblée générale décide d'affecter le résultat de l'exercice s'élevant à 26 183,94 euros de la manière suivant

#### **Origine**

Résultat de l'exercice 26 183.94 euros

#### **Dividendes**

A titre de dividende 0.00 euros

#### **Affectation**

En autres réserves 26 183.94euros

**Totaux 26 183.94 euros 26 183.94 euros**

### **Rappel des dividendes distribués**

L'assemblée générale prend acte de ce que les sommes distribuées à titre de dividendes, au titre des trois précédents exercices, ont été les suivantes :

|            | <b>Dividendes (en euros)</b> | <b>Autres revenus distribués (en euros)</b> |  |
|------------|------------------------------|---|--|
| 30/06/2023 | 0 €                          |   |  |
| 30/06/2022 | 0 €                          |   |  |
| 30/06/2021 | 1 000 000 €                  |   |  |

*Cette résolution, soumise au vote, est adoptée à l'unanimité*

L'ordre du jour étant épuisé et personne ne demandant plus la parole, le Président de Séance déclare la séance levée à 15h30.

De tout ce que dessus il a été dressé le présent procès-verbal qui, après lecture, a été signé par les membres du bureau.

**2G Finances**  
8, route de Besançon  
25660 MONTROND LE CHÂTEAU

**Le Président de Séance**  
Jean-Louis Gaillard

