

Certifiés Conformés par le Président

Bilan Actif

Signé par :

David Moyal

6844626D7C42471...

Etat exprimé en euros

		31/12/2023			31/12/2022
		Brut	Amort. et Dépréc.	Net	Net
Capital souscrit non appelé (I)					
ACTIF IMMOBILISE	IMMOBILISATIONS INCORPORELLES				
	Frais d'établissement				
	Frais de développement				
	Concessions brevets droits similaires				
	Fonds commercial (1)	390 000		390 000	390 000
	Autres immobilisations incorporelles				
	Avances et acomptes				
	IMMOBILISATIONS CORPORELLES				
	Terrains				
	Constructions				
	Installations techniques, mat. et outillage indus.	54 546	48 412	6 134	14 417
	Autres immobilisations corporelles	211 552	155 358	56 194	53 691
	Immobilisations en cours	8 000		8 000	
Avances et acomptes					
IMMOBILISATIONS FINANCIERES (2)					
Participations évaluées selon mise en équival.					
Autres participations	12 350		12 350	12 350	
Créances rattachées à des participations	41 538		41 538	62 420	
Autres titres immobilisés					
Prêts					
Autres immobilisations financières	21 518		21 518	45 518	
TOTAL (II)		739 505	203 770	535 735	578 396
ACTIF CIRCULANT	STOCKS ET EN-COURS				
	Matières premières, approvisionnements	3 926		3 926	5 626
	En-cours de production de biens				
	En-cours de production de services				
	Produits intermédiaires et finis				
	Marchandises				
	Avances et Acomptes versés sur commandes	1 304		1 304	1 304
	CREANCES (3)				
Créances clients et comptes rattachés	94 747		94 747	96 332	
Autres créances	1 135 313		1 135 313	381 854	
Capital souscrit appelé, non versé					
VALEURS MOBILIERES DE PLACEMENT	85 096		85 096	10 096	
DISPONIBILITES	109 580		109 580	1 313 954	
COMPTES DE REGULARISATION	Charges constatées d'avance				
	TOTAL (III)	1 429 966		1 429 966	1 809 166
	Frais d'émission d'emprunt à étaler (IV)				
Primes de remboursement des obligations (V)					
Ecart de conversion actif (VI)					
TOTAL ACTIF (I à VI)		2 169 471	203 770	1 965 701	2 387 562

(1) dont droit au bail

200 000

200 000

(2) dont immobilisations financières à moins d'un an

63 057

107 938

(3) dont créances à plus d'un an

Bilan Passif

Etat exprimé en euros

31/12/2023

31/12/2022

		31/12/2023	31/12/2022
Capitaux Propres	Capital social ou individuel	7 626	7 626
	Primes d'émission, de fusion, d'apport ...		
	Ecarts de réévaluation		
	RESERVES		
	Réserve légale	763	763
	Réserves statutaires ou contractuelles		
	Réserves réglementées		
	Autres réserves		
Report à nouveau	362 919	387 715	
Résultat de l'exercice	100 666	75 204	
Subventions d'investissement			
Provisions réglementées			
	Total des capitaux propres	471 974	471 308
Autres fonds propres	Produits des émissions de titres participatifs		
	Avances conditionnées		
	Total des autres fonds propres		
Provisions	Provisions pour risques	179 000	189 000
	Provisions pour charges		
	Total des provisions	179 000	189 000
DETTES (1)	DETTES FINANCIERES		
	Emprunts obligataires convertibles		
	Autres emprunts obligataires		
	Emprunts dettes auprès des établissements de crédit (2)	215 865	308 458
	Emprunts et dettes financières divers (3)	118 205	291 855
	Avances et acomptes reçus sur commandes en cours		
	DETTES D'EXPLOITATION		
	Dettes fournisseurs et comptes rattachés	859 457	969 353
	Dettes fiscales et sociales	121 200	154 767
	DETTES DIVERSES		
Dettes sur immobilisations et comptes rattachés			
Autres dettes		2 821	
	Produits constatés d'avance (1)		
	Total des dettes	1 314 727	1 727 254
	Ecarts de conversion passif		
	TOTAL PASSIF	1 965 701	2 387 562
	Résultat de l'exercice exprimé en centimes	100 665,52	75 204,17
(1)	Dettes et produits constatés d'avance à moins d'un an	1 216 746	1 549 496
(2)	Dont concours bancaires courants, et soldes créditeurs de banques et CCP	16 219	269
(3)	Dont emprunts participatifs		

Etats financiers au 31/12/2023

Certifiés Conformes par le Président

Signé par :

David Moyal

6844626D7C42471...

ANNEXE

Règles et Méthodes Comptables

Etat exprimé en euros

Les comptes annuels de l'exercice ont été élaborés et présentés conformément aux règles générales applicables en la matière et dans le respect du principe de prudence.

Le bilan de l'exercice présente un total de **1 965 701** euros.

Le compte de résultat, présenté sous forme de liste, affiche un total **produits** de **1 913 824** euros et un total **charges** de **1 813 158** euros, dégageant ainsi un **résultat** de **100 666** euros.

L'exercice considéré débute le **01/01/2023** et finit le **31/12/2023**.

Il a une durée de **12** mois.

Les conventions générales comptables ont été appliquées conformément aux hypothèses de base :

- continuité de l'exploitation.
- permanence des méthodes comptables d'un exercice à l'autre.
- indépendance des exercices.

La méthode de base retenue pour l'évaluation des éléments inscrits en comptabilité est la méthode des coûts historiques.

Les comptes annuels ont été arrêtés conformément aux dispositions du règlement 2016-07 de l'Autorité des Normes Comptables homologué par arrêté ministériel du 26 décembre 2016 relatif au Plan Comptable Général .

Immobilisations

Les immobilisations sont évaluées à leur coût d'acquisition (prix d'achat et frais accessoires) minoré des remises, rabais et escomptes obtenus.

Amortissements

Les amortissements sont calculés selon le mode linéaire ou dégressif (fiscal) en fonction de la durée normale d'utilisation du bien.

- Immobilisations non décomposables : conformément aux mesures de simplifications pour les PME, ces immobilisations sont amorties sur la durée d'usage fiscalement admise.
- Immobilisations décomposables : si les éléments d'un actif ont des durées d'utilisations différentes, chaque élément est comptabilisé séparément et un plan d'amortissement propre à chacun est retenu.

La dépréciation des immobilisations est évaluée par l'entité à chaque clôture, au moyen de test de

Règles et Méthodes Comptables

Etat exprimé en euros

dépréciation effectué dès qu'existe un indice de perte de valeur.

Stocks et en cours

Les matières et marchandises ont été évaluées à leur coût d'acquisition (prix d'achat et frais accessoires).

Les produits en cours de production ont été évalués à leur coût de production.

Une provision pour dépréciation des stocks égale à la différence entre la valeur brute et le cours du jour ou la valeur de réalisation déduction faite des frais proportionnels de vente, est effectuée lorsque cette valeur brute est supérieure.

Créances et dettes

Les créances et les dettes ont été évaluées pour leur valeur nominale.

Les créances ont, le cas échéant, été dépréciées par voie de provision pour tenir compte des difficultés de recouvrement auxquelles elles étaient susceptibles de donner lieu.

Les créances clients présentées dans le tableau de financement, ont été retenues pour leur valeur brute, conformément aux principes comptables.

Disponibilités

Les liquidités disponibles en banque ou en caisse ont été évaluées pour leur valeur nominale.

Achats

Les frais accessoires d'achat payés à des tiers n'ont pas été incorporés dans les comptes d'achat, mais ont été comptabilisés dans les différents comptes de charge correspondant à leur nature.

Règles et Méthodes Comptables

Etat exprimé en euros

Faits marquants

Information au titre de l'impact du Covid-19 sur l'activité de l'entreprise

Conformément aux dispositions du PCG sur les informations à mentionner dans l'annexe, l'entreprise constate que cette crise sanitaire a eu un impact sur son activité.

A la date d'établissement de ses comptes l'entreprise constate une baisse de son chiffre d'affaires d'environ 27% par rapport à son chiffre d'affaires 2020.

COGESTEN CFM

SAS 22FSP

Page :

11

Frais d'établissement

Etat exprimé en euros

31/12/2023

Valeur nette

Taux amortissement

Frais de constitution		
Frais de premier établissement		
Frais d'augmentation de capital		
TOTAL		

Frais de recherche

Etat exprimé en euros

31/12/2023

Montant

Recherche
fondamentaleRecherche
appliquée

Développement

Dép. R & D sans contrepartie spécifique - N'entrant pas dans le cadre commande client - En fonction de clients potentiels				
Dép. R & D avec contrepartie spécifique - Clients français Etat collectivités publiques - Autres clients - Clients étrangers				
TOTAL				
Autres dépenses de R & D - Cotisations parafiscales - Subventions versées - Acquisition résultats recherche				
TOTAL				
TOTAL GENERAL				
Dont inscrit au compte 203 du bilan				

Fonds commercial

Etat exprimé en euros

31/12/2023

Observations

Achetés avec protection juridique		
Eléments acquis du fonds de commerce		
Fonds commerciaux réévalués		
Fonds commerciaux reçus en apport		
TOTAL		

Immobilisations

Etat exprimé en euros

	Valeurs brutes début d'exercice	Mouvements de l'exercice				Valeurs brutes au 31/12/2023
		Augmentations		Diminutions		
		Réévaluations	Acquisitions	Virt p.à p.	Cessions	
INCORPORELLES						
Frais d'établissement et de développement						
Autres	390 000					390 000
TOTAL IMMOBILISATIONS INCORPORELLES	390 000					390 000
CORPORELLES						
Terrains						
Constructions sur sol propre sur sol d'autrui instal. agencement aménagement						
Instal technique, matériel outillage industriels	54 546					54 546
Instal., agencement, aménagement divers	181 555		17 400			198 955
Matériel de transport						
Matériel de bureau, informatique et mobilier	12 597					12 597
Emballages récupérables et divers						
Immobilisations corporelles en cours			8 000			8 000
Avances et acomptes						
TOTAL IMMOBILISATIONS CORPORELLES	248 698		25 400			274 098
FINANCIERES						
Participations évaluées en équivalence						
Autres participations	74 770		53 220		74 102	53 888
Autres titres immobilisés						
Prêts et autres immobilisations financières	45 518		1 035		25 035	21 518
TOTAL IMMOBILISATIONS FINANCIERES	120 288		54 255		99 137	75 407
TOTAL	758 986		79 655		99 137	739 505

Amortissements

Etat exprimé en euros

	Amortissements début d'exercice	Mouvements de l'exercice		Amortissements au 31/12/2023
		Dotations	Diminutions	
INCORPORELLES				
Frais d'établissement et de développement				
Fonds commercial				
Autres immobilisations incorporelles				
TOTAL IMMOBILISATIONS INCORPORELLES				
CORPORELLES				
Terrains				
Constructions sur sol propre sur sol d'autrui instal. agencement aménagement				
Instal technique, matériel outillage industriels	40 129	8 283		48 412
Autres Instal., agencement, aménagement divers	130 337	14 220		144 557
Matériel de transport				
Matériel de bureau, mobilier	10 124	678		10 801
Emballages récupérables et divers				
TOTAL IMMOBILISATIONS CORPORELLES	180 590	23 180		203 770
TOTAL	180 590	23 180		203 770

Ventilation des mouvements affectant la provision pour amortissements dérogatoires

	Ventilation des mouvements affectant la provision pour amortissements dérogatoires						Mouvement net des amortisse- ment à la fin de l'exercice
	Dotations			Reprises			
	Différentiel de durée et autre	Mode dégressif	Amort. fiscal exceptionnel	Différentiel de durée et autre	Mode dégressif	Amort. fiscal exceptionnel	
Frais d'établissement et de développement							
Fonds commercial							
Autres immobilisations incorporelles							
TOTAL IMMOB INCORPORELLES							
Terrains							
Constructions sur sol propre sur sol d'autrui instal, agencement, aménag.							
Instal. technique matériel outillage industriels							
Instal générales Agenct aménagt divers							
Matériel de transport							
Matériel de bureau, informatique, mobilier							
Emballages récupérables, divers							
TOTAL IMMOB CORPORELLES							
Frais d'acquisition de titres de participation							
TOTAL							
TOTAL GENERAL NON VENTILE							

Crédit-Bail

Etat exprimé en euros		Terrains	Constructions	Matériels et outillages	Autres	31/12/2023
VALEUR D'ORIGINE						
AMORTISSEMENTS	Cumul exercices antérieurs					
	Dotation exercice					
	TOTAL					
REDEVANCES PAYEES	Cumul exercices antérieurs					
	Dotation exercice					
	TOTAL					
REDEV. RESTANT A PAYER	à 1 an au plus					
	entre 1 et 5 ans					
	à plus de 5 ans					
	TOTAL					
VALEUR RESIDUELLE	à 1 an au plus					
	entre 1 et 5 ans					
	à plus de 5 ans					
	TOTAL					
MONTANT PRIS EN CHARGE DANS L'EXERCICE						

Provisions

Etat exprimé en euros

		Début exercice	Augmentations	Diminutions	31/12/2023
PROVISIONS REGLEMENTEES	Reconstruction gisements miniers et pétroliers				
	Provisions pour investissement				
	Provisions pour hausse des prix				
	Provisions pour amortissements dérogatoires				
	Provisions fiscales pour prêts d'installation				
	Provisions autres				
	PROVISIONS REGLEMENTEES				
PROVISIONS POUR RISQUES ET CHARGES	Pour litiges	189 000		10 000	179 000
	Pour garanties données aux clients				
	Pour pertes sur marchés à terme				
	Pour amendes et pénalités				
	Pour pertes de change				
	Pour pensions et obligations similaires				
	Pour impôts				
	Pour renouvellement des immobilisations				
	Provisions pour gros entretien et grandes révisions				
	Pour chges sociales et fiscales sur congés à payer Autres				
	PROVISIONS POUR RISQUES ET CHARGES	189 000		10 000	179 000
PROVISIONS POUR DEPRECIATION	Sur immobilisations } <ul style="list-style-type: none"> incorporelles corporelles des titres mis en équivalence titres de participation autres immo. financières 				
	Sur stocks et en-cours				
	Sur comptes clients				
	Autres				
	PROVISIONS POUR DEPRECIATION				
TOTAL GENERAL		189 000		10 000	179 000
Dont dotations et reprises } <ul style="list-style-type: none"> - d'exploitation - financières - exceptionnelles 			10 000		
Titres mis en équivalence : montant de la dépréciation à la clôture de l'exercice calculée selon les règles prévues à l'article 39-1.5e du C.G.I.					

Stocks et En-cours

Etat exprimé en euros

	A la fin de l'exercice	Au début de l'exercice	Variation des stocks	
			Augmentation	Diminution
Marchandises				
Marchandises revendues en l'état				
Approvisionnements				
Matières premières	3 926	5 626		1 700
Autres approvisionnements				
TOTAL I	3 926	5 626		1 700
Production				
Produits intermédiaires				
Produits finis				
Produits résiduels				
Autres				
TOTAL II				
Production en cours				
Produits				
Travaux				
Etudes				
Prestations de services				
Autres				
TOTAL III				
Production stockée (Total II + Total III)				

Créances et Dettes

Etat exprimé en euros		31/12/2023	1 an au plus	plus d'1 an
CREANCES	Créances rattachées à des participations	41 538	41 538	
	Prêts			
	Autres immobilisations financières	21 518	21 518	
	Clients douteux ou litigieux			
	Autres créances clients	94 747	94 747	
	Créances représentatives des titres prêtés			
	Personnel et comptes rattachés	561	561	
	Sécurité sociale et autres organismes sociaux	268	268	
	Impôts sur les bénéfices			
	Taxes sur la valeur ajoutée	35 471	35 471	
	Autres impôts, taxes versements assimilés			
	Divers			
	Groupe et associés	859 482	859 482	
	Débiteurs divers	239 531	239 531	
Charges constatées d'avances				
TOTAL DES CREANCES		1 293 116	1 293 116	
Prêts accordés en cours d'exercice				
Remboursements obtenus en cours d'exercice				
Prêts et avances consentis aux associés (personnes physiques)		859 482		

		31/12/2023	1 an au plus	1 à 5 ans	plus de 5 ans
DETTES	Emprunts obligataires convertibles				
	Autres emprunts obligataires				
	Emprunts dettes ets de crédit à 1an max. à l'origine	16 219	16 219		
	Emprunts dettes ets de crédit à plus 1 an à l'origine	199 646	101 665	97 981	
	Emprunts et dettes financières divers				
	Fournisseurs et comptes rattachés	859 457	859 457		
	Personnel et comptes rattachés	45 801	45 801		
	Sécurité sociale et autres organismes sociaux	53 455	53 455		
	Impôts sur les bénéfices	5 659	5 659		
	Taxes sur la valeur ajoutée	15 131	15 131		
	Obligations cautionnées				
	Autres impôts, taxes et assimilés	1 155	1 155		
	Dettes sur immobilisations et comptes rattachés				
	Groupe et associés	118 205	118 205		
Autres dettes					
Dette représentative de titres empruntés					
Produits constatés d'avance					
TOTAL DES DETTES		1 314 727	1 216 746	97 981	
Emprunts souscrits en cours d'exercice					
Emprunts remboursés en cours d'exercice		152 036			
Emprunts dettes associés (personnes physiques)		118 205			

Produits constatés d'avance

Etat exprimé en euros	Période	Montants	31/12/2023
Produits constatés d'avance - EXPLOITATION			
Produits constatés d'avance - FINANCIERS			
Produits constatés d'avance - EXCEPTIONNELS			
TOTAL			

NEANT

Charges constatées d'avance

Etat exprimé en euros	Période	Montants	31/12/2023
Charges constatées d'avance - EXPLOITATION			
Charges constatées d'avance - FINANCIERES			
Charges constatées d'avance - EXCEPTIONNELLES			
TOTAL			

NEANT

Produits à recevoir

Etat exprimé en euros

31/12/2023

Total des Produits à recevoir		32 758
Autres créances clients <i>CLIENTS FACTURES A ETABLIR</i>	32 491	32 491
Autres créances <i>ORG.SOCIAUX PRODUITS A RECEV.</i>	268	268

Charges à payer

Etat exprimé en euros

31/12/2023

Total des Charges à payer		190 754
Emprunts et dettes auprès des établissements de crédit		129
<i>INTERETS COURUS NON ECHUS</i>	<i>129</i>	
Dettes fournisseurs et comptes rattachés		167 094
<i>FOURNISSEURS FACT/N.PARVENUES</i>	<i>167 094</i>	
Dettes fiscales et sociales		23 531
<i>PERSONNEL CONGES PAYES ET CS</i>	<i>16 271</i>	
<i>ORG.SOCIAUX CHARGES A PAYER</i>	<i>6 508</i>	
<i>ETAT, CHARGES A PAYER</i>	<i>752</i>	

Produits et Charges exceptionnels

Etat exprimé en euros		31/12/2023
Total des produits exceptionnels		23 575
Produits exceptionnels sur opérations de gestion <i>AUTRES PRODUITS EXCEPT.GESTION</i>	<i>13 575</i>	13 575
Reprises sur provisions et transferts de charges <i>REP.AUTRES PROV.POUR RISQUES</i>	<i>10 000</i>	10 000
Total des charges exceptionnelles		66 560
Charges exceptionnelles sur opération de gestion <i>*AMENDES NON DEDUCTIBLES</i> <i>AUTRES CHARGES EXCEPT. GESTION</i>	<i>405</i> <i>66 155</i>	66 560
Résultat exceptionnel		(42 985)

Engagements financiers

Etat exprimé en euros

31/12/2023

**Engagements
financiers donnés**

**Engagements
financiers reçus**

Effets escomptés non échus

Avals, cautions et garanties

Engagements de crédit-bail

Engagements en pensions, retraite et assimilés

Autres engagements

Total des engagements financiers (1)

(1) Dont concernant :

- Les dirigeants
- Les filiales
- Les participations
- Les autres entreprises liées

NEANT

Capital social

Etat exprimé en euros		31/12/2023	Nombre	Val. Nominale	Montant
ACTIONS / PARTS SOCIALES	Du capital social début exercice		1 271,00	6,0000	7 626,00
	Emises pendant l'exercice			0,0000	
	Remboursées pendant l'exercice			0,0000	
	Du capital social fin d'exercice		1 271,00	6,0000	7 626,00

Effectif moyen

		31/12/2023	Interne	Externe
EFFECTIF MOYEN PAR CATEGORIE	Cadres & professions intellectuelles supérieures		1	
	Professions intermédiaires			
	Employés		12	
	Ouvriers			
	TOTAL		13	

Variations des Capitaux Propres

Etat exprimé en euros

	Capitaux propres clôture 31/12/2022	Affectation du résultat N-1 ¹	Apports avec effet rétroactif	Variations en cours d'exercice ²	Capitaux propres clôture 31/12/2023
Capital social	7 626				7 626
Primes d'émission, de fusion, d'apport ...					
Ecart de réévaluation					
Réserve légale	763				763
Réserves statutaires ou contractuelles					
Réserves réglementées					
Autres réserves					
Report à nouveau	387 715	(24 796)			362 919
Résultat de l'exercice	75 204	(75 204)		100 666	100 666
Subventions d'investissement					
Provisions réglementées					
TOTAL	471 308	(100 000)		100 666	471 974

Date de l'assemblée générale

Dividendes attribués 100 000

¹dont dividende provenant du résultat n-1 100 000

Capitaux propres à l'ouverture de l'exercice après affectation du résultat n-1 371 308

Capitaux propres à l'ouverture de l'exercice après apports avec effet rétroactif 371 308

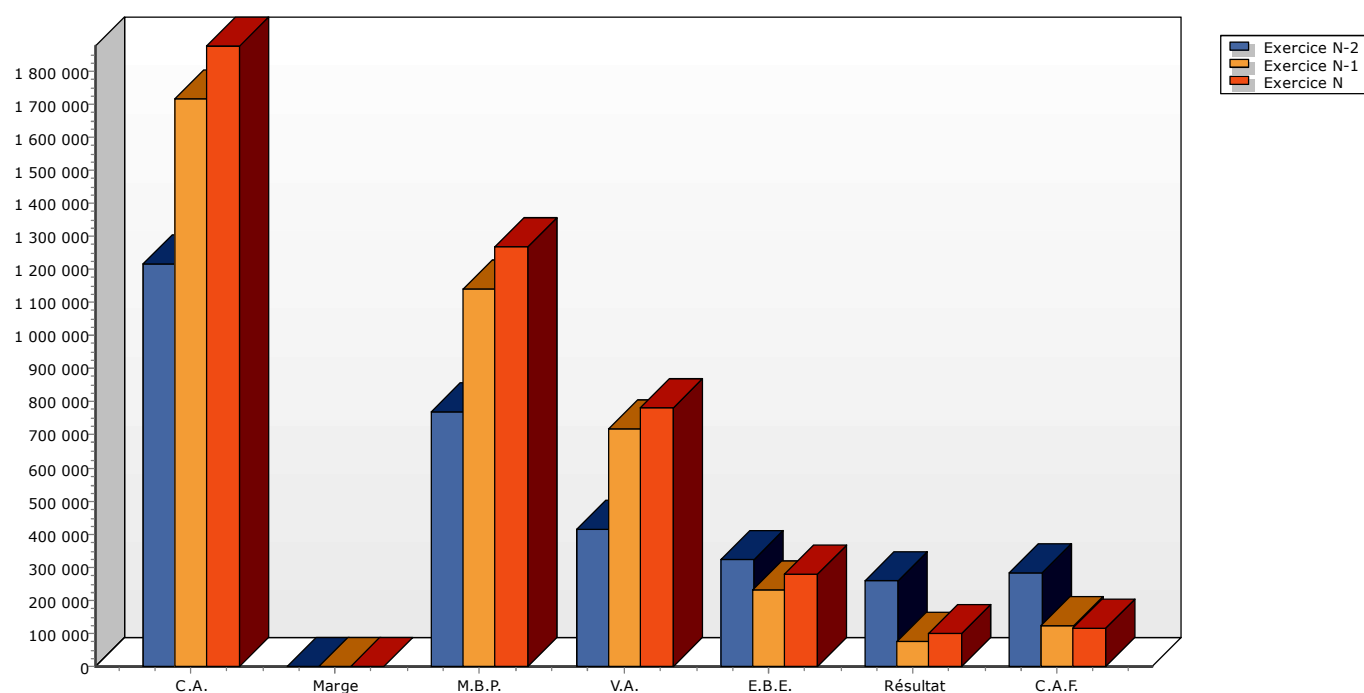
²Dont variation dues à des modifications de structure au cours de l'exercice

Variation des capitaux propres au cours de l'exercice hors opérations de structure 666

Chiffres clés de l'entreprise

Etat exprimé en euros

	31/12/2023	31/12/2022	Variation N/N-1		31/12/2021
Nombre de mois	12	12			12
Chiffre d'affaires	1 875 627	1 715 975	159 652	9,30	1 215 580
Marge commerciale <i>% sur vente de marchandises</i>		(190)	190	-100,0	(745)
Marge brute de production <i>% sur production</i>	1 268 009 67,60	1 140 629 66,47	127 381	11,17	771 597 63,48
Valeur ajoutée <i>% sur CA</i>	781 192 41,65	719 490 41,93	61 703	8,58	414 395 34,09
Excédent brut d'exploitation <i>% sur CA</i>	278 708 14,86	229 671 13,38	49 037	21,35	321 947 26,49
Résultat net comptable <i>% sur CA</i>	100 666 5,37	75 204 4,38	25 461	33,86	256 894 21,13
Capacité d'autofinancement	113 845	122 923	(9 078)	-7,39	284 005
Besoin en fonds de roulement <i>Nombre de jours de CA</i>	254 633 48,87	(641 825) (134,65)	896 458	-139,6	(513 490) (152,07)
Rotations (en jours)					
- Stock marchandises					
- Stock produits finis					
- Crédit fournisseurs	258,88	330,87			317,58
- Crédit clients	16,51	18,33			30,88



22FSP

Société par actions simplifiée au capital de 7 626 euros
Siège social : 22 rue des Ecouffes, 75004 PARIS
792 745 267 RCS PARIS

DÉCISIONS DE L'ASSOCIÉE UNIQUE DU 30 JUIN 2024

Décision d'affectation du résultat de l'exercice clos le 31 décembre 2023

L'Associée Unique, sur proposition du Président de la Société, décide d'affecter le bénéfice de l'exercice clos le 31 décembre 2023 s'élevant à 100 666 euros de la manière suivante :

Bénéfice de l'exercice100 666 euros

Auquel s'ajoute :

Le report à nouveau antérieur362 919 euros

Pour former un bénéfice

distribuable de463 585 euros

En totalité au compte « autres réserves » qui s'élève ainsi à 463 585 euros.

Conformément à la loi, l'Associée Unique prend acte que les dividendes distribués au titre des trois exercices précédents ont été les suivants :

- Exercice clos le 31 décembre 2020 :
250 000 euros, soit 196,70 euros par titre
Dividendes éligibles à l'abattement de 40 % : 250 000 euros
- Exercice clos le 31 décembre 2021 :
200 000 euros, soit 157,36 euros par titre
Dividendes éligibles à l'abattement de 40 % : 200 000 euros
- Exercice clos le 31 décembre 2022 :
100 000 euros, soit 78,68 euros par titre
Dividendes éligibles à l'abattement de 40 % : 100 000 euros

Certifié conforme
Le Président
Monsieur David MOYAL

Signé par :

6844626D7C42471...