

13 GOSSELET
Société Civile Immobilière au capital de 100 euros
Siège social : 13 rue Gosselet
59000 LILLE
833 127 863 RCS LILLE METROPOLE

**PROCÈS-VERBAL DES DÉLIBÉRATIONS DE
L'ASSEMBLÉE GÉNÉRALE ORDINAIRE ANNUELLE DU 30 JUIN 2025**

L'an deux mille vingt-cinq, le trente juin, à dix-huit heures, les associés de la Société 13 GOSSELET, société civile immobilière au capital de 100 euros, divisé en 200 parts de 0,50 euros chacune, se sont réunis en Assemblée Générale Ordinaire Annuelle, au siège social, sur convocation de la gérance.

Sont présents :

- La Société DDM FINANCES, titulaire de.....10 parts sociales en pleine propriété représentée par ses gérants, Monsieur David DUBOIS et Monsieur Christophe MOISON
- Monsieur David DUBOIS, titulaire de95 parts sociales en pleine propriété
- Monsieur Christophe MOISON, titulaire de.....95 parts sociales en pleine propriété

Seuls associés de la Société et représentant en tant que tels la totalité des parts sociales composant le capital de la Société.

Dès lors, l'Assemblée peut valablement délibérer et prendre ses décisions à la majorité requise.

L'Assemblée est présidée par Monsieur David DUBOIS, gérant associé.

Le Président rappelle que l'Assemblée est appelée à délibérer sur l'ordre du jour suivant :

- Lecture du rapport de la gérance sur l'activité de la Société,
- Approbation des comptes de l'exercice clos le 31 décembre 2024 et quitus à la gérance,
- Affectation du résultat de l'exercice,

Le Président dépose sur le bureau et met à la disposition des membres de l'Assemblée :

- L'inventaire et les comptes annuels arrêtés au 31 décembre 2024,
- Le rapport d'ensemble de l'activité de la Société au cours de l'exercice établi par la gérance,
- Le texte du projet des résolutions qui sont soumises à l'Assemblée.


Le Président déclare que les documents et renseignements prévus par les dispositions législatives et réglementaires ont été adressés aux associés ou tenus à leur disposition au siège social pendant le délai fixé par lesdites dispositions.

L'Assemblée lui donne acte de cette déclaration.

Le Président présente et commente les comptes de l'exercice écoulé avant de donner lecture à l'Assemblée du rapport sur l'activité de la Société établi par la gérance.

Puis, le Président déclare la discussion ouverte.

Personne ne demandant la parole, le Président met successivement aux voix les résolutions suivantes :

certifié conforme




57

PREMIERE RESOLUTION

L'Assemblée Générale, après avoir entendu la lecture du rapport de la gérance sur l'activité de la Société, approuve les comptes annuels de l'exercice clos le 31 décembre 2024 dans les formes prévues à l'article 1856 du Code civil et 41 du décret du 3 juillet 1978, tels qu'ils lui ont été présentés, ainsi que les opérations traduites dans ces comptes et résumées dans ce rapport.

L'Assemblée Générale prend acte, conformément à l'article 223 quater du Code général des impôts, qu'au cours de l'exercice écoulé aucune somme n'a été enregistrée au titre des dépenses ou charges non déductibles fiscalement visées à l'article 39, 4 du Code général des impôts.

En conséquence, elle donne à la gérance quitus de sa gestion pour l'exercice clos le 31 décembre 2024.

Cette résolution est adoptée à l'unanimité.

DEUXIEME RESOLUTION

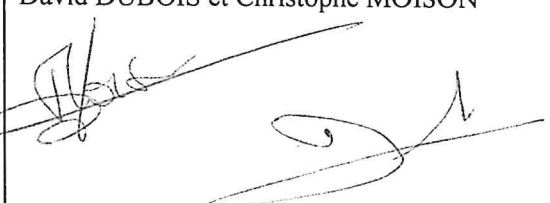

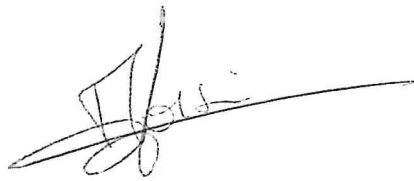
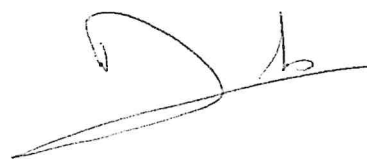
L'Assemblée Générale approuve la proposition de la gérance et décide d'affecter la perte de l'exercice clos le 31 décembre 2024 s'élevant à -2 635,81 au compte « report à nouveau » pour la totalité.

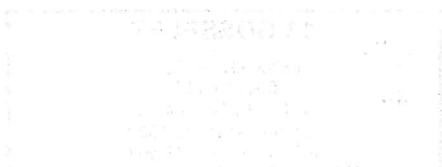
Conformément à la loi, l'Assemblée Générale constate qu'aucun dividende n'a été distribué au titre des trois exercices précédents.

Cette résolution est adoptée à l'unanimité.

L'ordre du jour étant épuisé et personne ne demandant plus la parole, le Président déclare la séance levée.

De tout ce que dessus, il a été dressé le présent procès-verbal qui a été signé après lecture par le gérant et les associés ou leurs mandataires.

Pour la société DDM FINANCES David DUBOIS et Christophe MOISON 	David DUBOIS 
Christophe MOISON 	



SCI

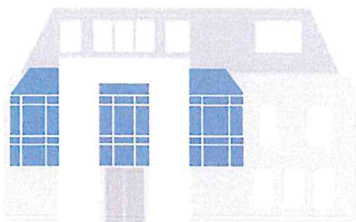
13 GOSSELET

13 RUE GOSSELET

59000

LILLE

31/12/2024



13 GOSSELET

13 LA GOSSELET
59000 LILLE
Tél : 03-20-12-44-90
SCI au capital de 100 €
RCS Lille 833 *27 863

Certifié conforme

[Signature]

CabinetLoyez

Expert Comptable et Commissaire aux
Comptes inscrit au tableau de l'ordre de
LILLE

235, Boulevard CLEMENCEAU
59704 MARCQ-EN-BAROEUL

Tél : 03 20 45 85 85 - Fax : 03 20 45 90 10
Siret : 502 186 406 00018

31/12/2024

Plaquette

Période du 01/01/2024 au 31/12/2024 (Bilan)

Sommaire

0.1	Attestation de présentation des comptes	3
1	<i>Comptes annuels</i>	4
1.1	Bilan actif	5
1.2	Bilan passif	6
1.3	Compte de résultat	7
1.4	Annexe Simple	9
1.5	Bilan actif (détail)	19
1.6	Bilan passif (détail)	20
1.7	Compte de résultat (détail)	21
2	<i>Gestion</i>	22
2.1	Soldes intermédiaires de gestion	23
2.2	Situation financière	24
2.3	Tableau de financement	25
2.4	Soldes intermédiaires de gestion (détail)	26
2.5	Situation financière (détail)	27
2.6	Tableau de financement (détail)	29
3	<i>Déclaration et liasse fiscale</i>	30
3.1	2065 Impôt sur les sociétés	31
3.2	2065 bis	32
3.3	2033-A Bilan (ex.décl.)	33
3.4	2033-B Compte de résultat	34
3.5	2033-C Immob. Amort. + ou -values	35
3.6	2033-D Prov.amort.dérog.déf.report.	37
3.7	Prov. non déduct. réint.déduct.	38
3.8	2033-E Détermination VA produite	39
3.9	2033-F Capital social	40
3.10	2033-G Filiales	41
3.11	2069-RCI	42

Attestation de présentation des comptes

En notre qualité d'expert-comptable et conformément aux termes de notre lettre de mission, nous avons effectué une mission de présentation des comptes annuels de l'entité SCI 13 GOSSELET relatifs à l'exercice 01/01/2024 au 31/12/2024 qui se caractérisent par les données suivantes :

- Total du bilan : 25 446€
- Chiffre d'affaires : 155 389€
- Résultat net comptable : -2 635€

Nos diligences ont été réalisées conformément à la norme professionnelle de l'Ordre des Experts-Comptables applicable à la mission de présentation de comptes qui ne constitue ni un audit ni un examen limité.

Sur la base de nos travaux, nous n'avons pas relevé d'éléments remettant en cause la cohérence et la vraisemblance des comptes annuels pris dans leur ensemble tels qu'ils sont joints à la présente attestation.

Fait à Marcq-en-Baroeul
Le 18/04/2025

G. LOYEZ
Expert-comptable

13 GOSSELET

31/12/2024

Plaquette

Comptes annuels

31/12/2024

Bilan actif

Actif		Au 31/12/2024			Au 31/12/2023
		Montant brut	Amort. ou Prov.	Montant net	
Capital souscrit non appelé					
Actif immobilisé	Immobilisations incorporelles	Frais d'établissement Frais de développement Concessions, brevets et droits similaires Fonds commercial (1) Autres immobilisations incorporelles Immobilisations incorporelles en cours Avances et acomptes			
		TOTAL			
	Immobilisations corporelles	Terrains Constructions Inst. techniques, mat. out. industriels Autres immobilisations corporelles Immobilisations en cours Avances et acomptes			
		TOTAL			
	Immobilisations financières ⁽²⁾	Participations évaluées par équivalence Autres participations Créances rattachées à des participations Titres immob. de l'activité de portefeuille Autres titres immobilisés Prêts Autres immobilisations financières			
		TOTAL			
Total de l'actif immobilisé					
Actif circulant	Stocks	Matières premières, approvisionnements En cours de production de biens En cours de production de services Produits intermédiaires et finis Marchandises			
		TOTAL			
	Créances ⁽³⁾	Avances et acomptes versés sur commandes Clients et comptes rattachés Autres créances Capital souscrit et appelé, non versé	20 178 3 152		5 994 4 134
		TOTAL	23 330		10 128
	Divers	Valeurs mobilières de placement (dont actions propres :) Instruments de trésorerie Disponibilités	2 116		46 081
		TOTAL	2 116		46 081
Charges constatées d'avance					
Total de l'actif circulant			25 446	25 446	56 210
Frais d'émission d'emprunts à étaler Primes de remboursement des emprunts Écarts de conversion actif					
TOTAL DE L'ACTIF			25 446	25 446	56 210
Renvois :	(1) Dont droit au bail (2) Dont part à moins d'un an (brut) des immobilisations financières (3) Dont créances à plus d'un an (brut)				
Clause de réserve de propriété	Immobilisations	Stocks	Créances clients		

31/12/2024

Bilan passif

Passif		Au 31/12/2024	Au 31/12/2023
Capitaux propres	Capital (dont versé : 100)	100	100
	Primes d'émission, de fusion, d'apport		
	Ecarts de réévaluation		
	Ecarts d'équivalence		
	Réserves		
	Réserve légale	10	10
	Réserves statutaires		
	Réserves réglementées		
	Autres réserves		
	Report à nouveau	-136 855	-127 608
Résultats antérieurs en instance d'affectation			
Résultat de la période (bénéfice ou perte)	-2 635	-9 247	
Situation nette avant répartition	-139 381	-136 745	
Subvention d'investissement			
Provisions réglementées			
	Total	-139 381	-136 745
Aut. fonds propres	Titres participatifs		
	Avances conditionnées		
	Total		
Provisions	Provisions pour risques		
	Provisions pour charges		
	Total		
Dettes	Emprunts et dettes assimilées		
	Emprunts obligataires convertibles		
	Autres emprunts obligataires		
	Emprunts et dettes auprès des établissements de crédit (2)		
	Emprunts et dettes financières divers (3)	150 082	182 360
	Total	150 082	182 360
	Avances et acomptes reçus sur commandes (1)		
	Dettes fournisseurs et comptes rattachés	6 202	7 162
	Dettes fiscales et sociales	2 327	999
	Dettes sur immobilisations et comptes rattachés		
Autres dettes	6 214	2 434	
Instrument de trésorerie			
Total	14 744	10 595	
Produits constatés d'avance			
Total des dettes et des produits constatés d'avance	164 827	192 956	
Écarts de conversion passif			
TOTAL DU PASSIF	25 446	56 210	
Crédit-bail immobilier			
Crédit-bail mobilier			
Effets portés à l'escompte et non échus			
Dettes et produits constatés d'avance, sauf (1), à plus d'un an			
à moins d'un an			
Renvois : (2) dont concours bancaires courants et soldes créditeurs de banques	164 827	192 956	
(3) dont emprunts participatifs			

31/12/2024

Compte de résultat

		France	Exportation	Du 01/01/2024 Au 31/12/2024 12 mois	Du 01/01/2023 Au 31/12/2023 12 mois	
Produits d'exploitation (1)	Ventes de marchandises					
	Production vendue : - Biens					
	- Services	155 389		155 389	137 171	
	Chiffre d'affaires net	155 389		155 389	137 171	
	Production stockée					
	Production immobilisée					
	Produits nets partiels sur opérations à long terme					
	Subventions d'exploitation					
Reprises sur amortissements et provisions, transferts de charges			0	0		
Autres produits						
			Total	155 390	137 172	
Charges d'exploitation (2)	Marchandises Achats					
	Variation de stocks					
	Matières premières et autres approvisionnements Achats					
	Variation de stocks					
	Autres achats et charges externes (3)			149 304	131 092	
	Impôts, taxes et versements assimilés					
	Salaires et traitements					
	Charges sociales					
Dotations	• sur immobilisations					
d'exploitation	• sur actif circulant					
	• pour risques et charges					
amortissements						
provisions						
Autres charges			999	0		
			Total	150 303	131 093	
			Résultat d'exploitation	A	5 086	6 079
Opér. commun	Bénéfice attribué ou perte transférée		B			
	Perte supportée ou bénéfice transféré		C			
Produits financiers	Produits financiers de participations (4)					
	Produits financiers d'autres valeurs mobilières de placement et créances d'actif immobilisé (4)					
	Autres intérêts et produits assimilés (4)					
	Reprises sur provisions, transferts de charges					
	Différences positives de change					
	Produits nets sur cessions de valeurs mobilières de placement					
			Total			
Charges financières	Dotations financières aux amortissements et provisions			7 722	8 565	
	Intérêts et charges assimilées (5)					
	Différences négatives de change					
	Charges nettes sur cessions de valeurs mobilières de placement					
			Total	7 722	8 565	
			Résultat financier	D	-7 722	-8 565
			RÉSULTAT COURANT AVANT IMPÔT (± A ± B - C ± D)	E	-2 635	-2 486

31/12/2024

Compte de résultat

		Du 01/01/2024 Au 31/12/2024 12 mois	Du 01/01/2023 Au 31/12/2023 12 mois
Produits exceptionnels	Produits exceptionnels sur opérations de gestion		
	Produits exceptionnels sur opérations en capital		
	Reprises sur provisions et transferts de charge		
	Total		
Charges exceptionnelles	Charges exceptionnelles sur opérations de gestion		6 761
	Charges exceptionnelles sur opérations en capital		
	Dotations exceptionnelles aux amortissements et provisions		
	Total		6 761
Résultat exceptionnel		F	-6 761
Participation des salariés aux résultats		G	
Impôt sur les bénéfices		H	
BÉNÉFICE OU PERTE (± E ± F - G - H)		-2 635	-9 247
(1) Dont	produits d'exploitation afférents à des exercices antérieurs incidence après impôt des corrections d'erreurs		
(2) Dont	charges d'exploitation afférentes à des exercices antérieurs incidence après impôt des corrections d'erreurs		
(3) Y compris	- redevances de crédit-bail mobilier - redevances de crédit-bail immobilier	124 548	124 548
(4) Dont	produits concernant les entités liées		
(5) Dont	intérêts concernant les entités liées		

SCI 13 GOSSELET

Annexe aux comptes de l'exercice clos-le 31/12/2024

Table des matières

1	Faits caractéristiques de l'exercice.....	2
1.1	Évènements principaux.....	2
1.2	Principes, règles et méthodes comptables.....	2
2	Informations relatives au bilan.....	3
2.1	Actif.....	3
2.1.1	Immobilisations incorporelles.....	3
2.1.2	Immobilisations corporelles.....	4
	Augmentations.....	4
	Diminutions.....	4
2.1.3	Créances.....	5
2.2	Passif.....	6
2.2.1	Capitaux propres.....	6
2.2.2	Dettes financières et autres dettes.....	7
2.2.3	Charges à payer.....	8
3	Informations relatives au compte de résultat.....	9

1 Faits caractéristiques de l'exercice

1.1 Évènements principaux

Aucun événement ni élément significatif ne sont survenus au cours de l'exercice.

1.2 Principes, règles et méthodes comptables

Les comptes annuels ont été arrêtés conformément aux dispositions du code de commerce et du règlement 2016-07 de l'ANC.

Les conventions comptables ont été appliquées avec sincérité dans le respect du principe de prudence, conformément aux hypothèses de base :

- continuité de l'exploitation,
- permanence des méthodes comptables d'un exercice à l'autre,
- indépendance des exercices.

Et conformément aux règles générales d'établissement et de présentation des comptes annuels.

La méthode de base retenue pour l'évaluation des éléments inscrits en comptabilité est la méthode des coûts historiques.

Seules sont exprimées les informations significatives. Sauf mention, les montants sont exprimés en euros.

2 Informations relatives au bilan

2.1 Actif

2.1.1 Immobilisations incorporelles

Les immobilisations corporelles et incorporelles sont évaluées à leur coût d'acquisition pour les actifs acquis à titre onéreux, à leur coût de production pour les actifs produits par l'entreprise, à leur valeur vénale pour les actifs acquis à titre gratuit et par voie d'échange.

Le coût d'une immobilisation est constitué de son prix d'achat, y compris les droits de douane et taxes non récupérables, après déduction des remises, rabais commerciaux et escomptes de règlement de tous les coûts directement attribuables engagés pour mettre l'actif en place et en état de fonctionner selon l'utilisation prévue. Les droits de mutation, honoraires ou commissions et frais d'actes liés à l'acquisition, ne sont pas rattachés à ce coût d'acquisition. Tous les coûts qui ne font pas partie du prix d'acquisition de l'immobilisation et qui ne peuvent pas être rattachés directement aux coûts rendus nécessaires pour mettre l'actif en place et en état de fonctionner conformément à l'utilisation prévue, sont comptabilisés en charges.

Amortissements

Les amortissements pour dépréciation sont calculés suivant le mode linéaire en fonction de la durée de vie prévue.

- * Installations générales, agencements et aménagements divers : 10 ans
- * Matériel de transport : 4 à 5 ans
- * Matériel de bureau : 5 à 10 ans
- * Matériel informatique : 3 ans
- * Mobilier : 10 ans

La durée d'amortissement retenue par simplification est la durée d'usage pour les biens non décomposables à l'origine.

L'entreprise a apprécié à la date de clôture, en considérant les informations internes et externes à sa disposition, l'existence d'indices montrant que les actifs ont pu perdre notablement de la valeur.

2.1.2 Immobilisations corporelles

2.1.2.1 Principaux mouvements de l'exercice

	Augmentations		Diminutions	
	Réévaluation	Acquisition Apports Virements	Virements poste à poste	Cessions rebus
Installations techniques, matériel et outillage industriels	-	-	-	-
Installations générales, agencements, aménagement divers	-	-	-	-
Matériel de transport	-	-	-	-
Matériel de bureau et informatique, mobilier	-	-	-	-
Emballages récupérables et divers	-	-	-	-
Immobilisations corporelles en cours	-	-	-	-
Avances et acomptes	-	-	-	-

2.1.3 Créances

Les créances sont valorisées à leur valeur comptable. Une dépréciation est pratiquée lorsque la valeur d'inventaire est inférieure à celle-ci.

	ÉTAT DES CRÉANCES		Montant brut	A 1 an au plus	A plus d'un an	
DE L'ACTIF IMMOBILISÉ	Créances rattachées à des participations		-	-	-	
	Prêts		-	-	-	
	Autres immobilisations financières		-	-	-	
DE L'ACTIF CIRCULANT	Clients douteux ou litigieux		-	-	-	
	Autres créances clients		20 178	20 178	-	
	Créance représentative des titres prêtés ou remis en garantie		-	-	-	
	Personnel et comptes rattachés		-	-	-	
	Sécurité sociale et autres organismes sociaux		-	-	-	
	État et autres collectivités publiques	Impôt sur les bénéfices		-	-	-
		Taxe sur la valeur ajoutée		3 152	3 152	-
		Autres impôts, taxes et versement assimilés		-	-	-
		Divers		-	-	-
	Groupes et associés		-	-	-	
	Débiteur divers		-	-	-	
Charges constatées d'avance		-	-	-		
TOTAL		23 330	23 330	-		

2.2 Passif

2.2.1 Capitaux propres

2.2.1.1 Tableau de variation des capitaux propres

Libellés	N-1	+	-	N
Capital	100	-	-	100
Primes, réserves et écarts	10	-	-	10
Report à nouveau	-127 608	-	9 247	-136 855
Résultat	-9 247	6 611	-	-2 636
Subventions d'investissement	-	-	-	-
Provisions réglementées	-	-	-	-
Autres	-	-	-	-
TOTAL	-136 745	6 611	9 247	-139 381

2.2.1.2 Capital

Le capital est composé de 200 parts sociales de 0.50 euros de valeur nominale.

Il n'y a pas eu de changement au cours de l'exercice.

2.2.2 Dettes financières et autres dettes

	Montant brut	A 1 an au plus	A + d'1 an et 5 ans au +	A + de 5 ans
Emprunts obligataires convertibles	-	-	-	-
Autres emprunts obligataires	-	-	-	-
Emprunts et dettes établissement de crédit				
- A 1 an max à l'origine	-	-	-	-
- A + d'1 à l'origine	-	-	-	-
Emprunts et dettes financières Divers	20 000	20 000	-	-
Fournisseur et comptes rattachés	6 203	6 203	-	-
Personnel et comptes rattachés	-	-	-	-
Sécurité sociales et autres organismes	-	-	-	-
Impôts sur les bénéfices	-	-	-	-
TVA	2 328	2 328	-	-
Obligations cautionnées	-	-	-	-
Autres impôts et taxes	-	-	-	-
Dettes sur immobilisation Et comptes rattachés	-	-	-	-
Groupe et associés	130 083	130 083	-	-
Autres dettes	6 215	6 215	-	-
Dettes titres empruntés ou rem. Garant	-	-	-	-
Produits constatés d'avance	-	-	-	-
	164 828	164 828	-	-

2.2.3 Charges à payer

Libellés	Montant
CONGES A PAYER	
Congés provisionnés	-
Charges sociales provisionnées	-
Charges fiscales provisionnées	-
INTERETS COURUS	
Emprunts et dettes assimilées	-
Dettes part. groupes	-
Dettes part. hors groupes	-
Dettes sociétés en participation	-
Fournisseurs	-
Associés	7 723
Banques	-
Concours bancaires courants	-
AUTRES CHARGES	
Factures à recevoir	-
RRR à accorder, avoirs à établir	6 215
Participation des salariés	-
Personnel	-
Sécurité sociale	-
Autres charges fiscales	-
Divers	-
TOTAL	13 937

3 Informations relatives au compte de résultat

	France	Export et communautaire	Total
Ventes marchandises	-	-	-
Production vendues :	-	-	-
- Biens	155 390	-	155 390
- Services			
Chiffre d'affaires net	155 390	-	155 390

31/12/2024

Bilan actif (détail)

Période du 01/01/2024 au 31/12/2024 (Bilan)

Bilan Actif	31/12/2024	31/12/2023	Variation	%
Clients et comptes rattachés	20 178,36	5 994,36	14 184,00	236.62
41170000 Clients - retenues de garantie	5 994,36	5 994,36	0,00	
41810000 Clients FAE	14 184,00	0,00	14 184,00	NS
Autres créances	3 152,03	4 134,55	-982,52	-23.76
44562000 Tva / immobilisations	0,00	999,26	-999,26	-100
44566700 Tva déductible 20 %	34,70	34,61	0,09	0.26
44567000 Crédit de tva à reporter	2 797,00	2 535,00	262,00	10.34
44583100 Régul TVA déductible	320,33	0,00	320,33	NS
44586000 Tva / fact non parvenues	0,00	160,00	-160,00	-100
44587000 Tva en attente sur fae	0,00	405,68	-405,68	-100
Total Créances	23 330,39	10 128,91	13 201,48	130.33
Disponibilités	2 116,15	46 081,86	-43 965,71	-95.41
51200000 Banque	2 116,15	46 081,86	-43 965,71	-95.41
Total Divers	2 116,15	46 081,86	-43 965,71	-95.41
Total Actif circulant	25 446,54	56 210,77	-30 764,23	-54.73
TOTAL ACTIF	25 446,54	56 210,77	-30 764,23	-54.73

31/12/2024

Bilan passif (détail)

Période du 01/01/2024 au 31/12/2024 (Bilan)

Bilan Passif	31/12/2024	31/12/2023	Variation	%
Capital	100,00	100,00	0,00	
10100000 Capital	100,00	100,00	0,00	
Réserve légale	10,00	10,00	0,00	
10610000 Réserve légale	10,00	10,00	0,00	
Report à nouveau	-136 855,49	-127 608,18	-9 247,31	-7.25
11900000 Report a nouveau (solde debiteur)	-136 855,49	-127 608,18	-9 247,31	-7.25
Résultat de l'exercice	-2 635,81	-9 247,31	6 611,50	71.5
Résultat de l'exercice	-2 635,81	-9 247,31	6 611,50	71.5
Capitaux propres	-139 381,30	-136 745,49	-2 635,81	-1.93
Emprunts et dettes financières divers	150 082,88	182 360,31	-32 277,43	-17.7
16500000 Depots ddm finances	20 000,00	20 000,00	0,00	
45520000 Ddm finances	122 360,31	153 794,67	-31 434,36	-20.44
45581000 Assoc.cpts cour. int.cour	7 722,57	8 565,64	-843,07	-9.84
Emprunts et dettes assimilées	150 082,88	182 360,31	-32 277,43	-17.7
Dettes fournisseurs et comptes rattachés	6 202,55	7 162,55	-960,00	-13.4
40110000 Fournisseurs	6 202,55	6 202,55	0,00	
40810000 Facture non parvenue	0,00	960,00	-960,00	-100
Dettes fiscales et sociales	2 327,51	999,33	1 328,18	132.91
44587000 Tva en attente sur fae	1 328,18	0,00	1 328,18	NS
44587700 Tva en attente collectée 20 %	999,33	999,33	0,00	
Autres dettes	6 214,90	2 434,07	3 780,83	155.33
41980000 Rabais remises rist. a accorder	6 214,90	2 434,07	3 780,83	155.33
Dettes	14 744,96	10 595,95	4 149,01	39.16
Dettes et produits constatés d'avance	164 827,84	192 956,26	-28 128,42	-14.58
Total du Passif	25 446,54	56 210,77	-30 764,23	-54.73

31/12/2024

Compte de résultat (détail)

Période du 01/01/2024 au 31/12/2024 (Bilan)

Compte de résultat	31/12/2024	% C.A.	31/12/2023	% C.A.	Variation	%
Production vendue (services)	155 389,92	100	137 171,61	100	18 218,31	13.28
70830000 Locations diverses	115 200,00	74.14	115 200,00	83.98	0,00	
70831000 Location parkings	16 800,00	10.81	16 800,00	12.25	0,00	
70831400 Prov pour charges	23 389,92	15.05	5 171,61	3.77	18 218,31	352.28
<i>Chiffre d'affaires net</i>	<i>155 389,92</i>	<i>100</i>	<i>137 171,61</i>	<i>100</i>	<i>18 218,31</i>	<i>13.28</i>
Autres produits d'exploitation	0,65		0,75		-0,10	-13.33
75800000 Produits divers gestion courante	0,65		0,75		-0,10	-13.33
<i>Produits d'exploitation</i>	<i>155 390,57</i>	<i>100</i>	<i>137 172,36</i>	<i>100</i>	<i>18 218,21</i>	<i>13.28</i>
Autres achats et charges externes	149 304,35	96.08	131 092,81	95.57	18 211,54	13.89
60610000 Fournitures non stock. eau, énergie	440,82	0.28	335,28	0.24	105,54	31.48
61200000 Redevances de credit-bail	124 548,08	80.15	124 548,08	90.8	0,00	
61400000 Charges locatives et de copropriété	21 369,00	13.75	2 084,00	1.52	19 285,00	925.38
61560000 Maintenance	283,10	0.18	1 455,33	1.06	-1 172,23	-80.55
61600000 Primes d'assurance	1 297,00	0.83	1 297,00	0.95	0,00	
62260000 Honoraires	800,00	0.51	800,00	0.58	0,00	
62700000 Services bancaires et assim.	202,35	0.13	199,38	0.15	2,97	1.49
62810000 Concours divers (cotisations,...)	364,00	0.23	373,74	0.27	-9,74	-2.61
Autres charges d'exploitation	999,46	0.64	0,20		999,26	NS
65800000 Charges diverses gestion courante	999,46	0.64	0,20		999,26	NS
<i>Charges d'exploitation</i>	<i>150 303,81</i>	<i>96.73</i>	<i>131 093,01</i>	<i>95.57</i>	<i>19 210,80</i>	<i>14.65</i>
Résultat d'exploitation	5 086,76	3.27	6 079,35	4.43	-992,59	-16.33
Intérêts et charges assimilées	7 722,57	4.97	8 565,64	6.24	-843,07	-9.84
66150000 Interets cptes cour. & dep. credit	7 722,57	4.97	8 565,64	6.24	-843,07	-9.84
<i>Charges financières</i>	<i>7 722,57</i>	<i>4.97</i>	<i>8 565,64</i>	<i>6.24</i>	<i>-843,07</i>	<i>-9.84</i>
Résultat financier	-7 722,57	-4.97	-8 565,64	-6.24	843,07	9.84
Résultat courant	-2 635,81	-1.7	-2 486,29	-1.81	-149,52	-6.01
Charges exceptionnelles op. gestion	0,00		6 761,02	4.93	-6 761,02	-100
67100000 Ch except sur op. de gestion	0,00		6 761,02	4.93	-6 761,02	-100
Charges exceptionnelles	0,00		6 761,02	4.93	-6 761,02	-100
Résultat exceptionnel	0,00		-6 761,02	-4.93	6 761,02	100
Bénéfice ou perte	-2 635,81	-1.7	-9 247,31	-6.74	6 611,50	71.5

13 GOSSELET

31/12/2024

Plaquette

Gestion

31/12/2024

Soldes intermédiaires de gestion

01/01/2024	31/12/2024	Périodes	01/01/2023	31/12/2023	Variations
	12 mois	Durées		12 mois	
100%	155	Chiffre d'affaires H.T.	137	100%	18
Ventes de Mises H.T. 100%	155	Production vendue H.T.	137	Ventes de Mises H.T. 100%	
- Coût des Mises vendues % Marge Cciale		± Variation des stocks de production + Production immobilisée		- Coût des Mises vendues % Marge Cciale	
+	155	Production de l'exercice	137	+	
=	155		137	=	
%	-149	- Consommations en provenance des tiers ⁽¹⁾	-131	%	
100,0	6	Valeur ajoutée	6	100,0	0
		+ Subventions d'exploitation - Impôts et taxes - Charges de personnel			
100,0	6	Excédent brut d'exploitation	6	100,0	0
	-1	± Autres produits et charges de gestion courante ± Produits et charges de gestion exceptionnels - Dotations / + reprises de provisions à caractère de charges	0 -7		
83,6	5	Excédent brut d'exploitation corrigé	-1	-11,2	6
	-8	± Coût - produit net de financement - Impôt sur les bénéfices - Participation	-9		
-43,3	-3	Capacité d'autofinancement	-9	*****	7
		± Résultat sur cession d'éléments d'actif - Dotations aux amortissements et provisions classées en fonds de roulement (+ Reprises)			
-43,3	-3	Résultat net	-9	*****	7
		Crédit-bail reclassé Total dont frais financiers dont amortissements			

(1) Sauf crédit-bail.

31/12/2024

Situation financière

Biens (Emplois)		Au 31/12/2024	Au 31/12/2023	Financements (Ressources)		Au 31/12/2024	Au 31/12/2023
Actifs stables	Immobilisations corporelles			Financements stables	Fonds propres (associés compris)	-9	26
	Participations et créances rattachées				Capital et réserves	-137	-127
	Autres immobilisations financières				- Non valeurs		
	Titres de placement				Plus ou moins-values latentes Associés	130	162
	Autres immobilisations				Résultat de l'exercice (+ ou -)	-3	-9
					Subventions (nettes)		
			Provisions pour pertes et charges				
			Financements à long et moyen terme	20	20		
TOTAL BIENS STABLES (II)				TOTAL FINANCEMENTS STABLES (I)		11	46
Fonds de roulement négatif (II-I)				Fonds de roulement (I-II)		11	46
Biens circulants Cycle d'exploitation	Stocks			Financements Cycle d'exploitation	Fournisseurs d'exploitation et comptes rattachés	6	7
	Clients et comptes rattachés	20	6		Autres dettes d'exploitation	9	3
	Autres valeurs	3	4				
	TOTAL BIENS CIRCULANTS (IV)	23	10		TOTAL FINANCEMENTS D'EXPLOITATION (III)		15
Besoin en fonds de roulement (IV-III)		9		Excédent de financement d'exploitation (III-IV)			0
Liquidités et assimilés	Comptes à terme			Financements à court terme	Impôt sur les sociétés		
	Impôt sur les sociétés				Crédits d'escompte		
	Liquidités	2	46		Dettes différées		
				Fournisseurs d'immobilisations			
				Découverts bancaires			
TOTAL LIQUIDITÉS (VI)		2	46	TOTAL FINANCEMENTS À COURT TERME (V)			
Trésorerie positive (VI-V)		2	46	Trésorerie négative (V-VI)			
Total des biens à financer (II+IV+VI)		25	56	Total des financements (I+III+V)		25	56

31/12/2024

Tableau de financement

Situation au 31/12/2023		Fonds de roulement		Besoin en fonds de roulement Excédent de financement d'exploitation		Trésorerie
				EFE		
		46		0		46
Opérations de l'exercice		Emplois	Ressources	Variations		Variations
				des biens	des financements	
Exploitation	Excédent brut d'exploitation (1)		5			
	Variations des :					
	Stocks					
	Clients et comptes rattachés			14		
	Autres valeurs			-1		
	Fournisseurs d'exploit. et comptes rattachés				-1	
Autres dettes d'exploitation					5	
		5		9		-4
Répartition	Coût ou produit net de financement		8			
	Impôt sur les bénéfices					
	Participation					
	CAF -3					
	Distribution / Prélèvements					
	AF -3					
			-8			-8
Investissement	Investissements : non financiers financiers					
	Désinvestissements : non financiers financiers					
Financement	Apports en capital					
	Emprunts souscrits					
	Remboursement capital					
	Remboursement emprunts		32			
	Autres financements					
			-32			-32
Situation au 31/12/2024		FDR	11	- BFR	-9	= 2

(1) EBE corrigé

31/12/2024

Soldes intermédiaires de gestion (détail)

Période du 01/01/2024 au 31/12/2024 (Bilan)

Soldes intermédiaires de gestion	31/12/2024	% C.A.	31/12/2023	% C.A.	Variation	%
Production vendue H.T.	155 389,92	100	137 171,61	100	18 218,31	13.28
70830000 Locations diverses	115 200,00	74.14	115 200,00	83.98	0,00	
70831000 Location parkings	16 800,00	10.81	16 800,00	12.25	0,00	
70831400 Prov pour charges	23 389,92	15.05	5 171,61	3.77	18 218,31	352.28
<i>Chiffre d'affaires</i>	<i>155 389,92</i>	<i>100</i>	<i>137 171,61</i>	<i>100</i>	<i>18 218,31</i>	<i>13.28</i>
<i>Production de l'exercice</i>	<i>155 389,92</i>	<i>100</i>	<i>137 171,61</i>	<i>100</i>	<i>18 218,31</i>	<i>13.28</i>
Consommations en provenance de tiers	-149 304,35	-96.08	-131 092,81	-95.57	-18 211,54	-13.89
60610000 Fournitures non stock. eau, énergie	-440,82	-0.28	-335,28	-0.24	-105,54	-31.48
61200000 Redevances de credit-bail	-124 548,08	-80.15	-124 548,08	-90.8	0,00	
61400000 Charges locatives et de copropriété	-21 369,00	-13.75	-2 084,00	-1.52	-19 285,00	-925.38
61560000 Maintenance	-283,10	-0.18	-1 455,33	-1.06	1 172,23	80.55
61600000 Primes d'assurance	-1 297,00	-0.83	-1 297,00	-0.95	0,00	
62260000 Honoraires	-800,00	-0.51	-800,00	-0.58	0,00	
62700000 Services bancaires et assim.	-202,35	-0.13	-199,38	-0.15	-2,97	-1.49
62810000 Concours divers (cotisations,...)	-364,00	-0.23	-373,74	-0.27	9,74	2.61
<i>Valeur ajoutée</i>	<i>6 085,57</i>	<i>3.92</i>	<i>6 078,80</i>	<i>4.43</i>	<i>6,77</i>	<i>0.11</i>
<i>Excédent brut d'exploitation</i>	<i>6 085,57</i>	<i>3.92</i>	<i>6 078,80</i>	<i>4.43</i>	<i>6,77</i>	<i>0.11</i>
Autres produits et charges de gestion courante	-998,81	-0.64	0,55		-999,36	NS
65800000 Charges diverses gestion courante	-999,46	-0.64	-0,20		-999,26	NS
75800000 Produits divers gestion courante	0,65		0,75		-0,10	-13.33
Produits et charges de gestion exceptionnels	0,00		-6 761,02	-4.93	6 761,02	100
67100000 Ch except sur op. de gestion	0,00		-6 761,02	-4.93	6 761,02	100
<i>Excédent brut d'exploitation corrigé</i>	<i>5 086,76</i>	<i>3.27</i>	<i>-681,67</i>	<i>-0.5</i>	<i>5 768,43</i>	<i>846.22</i>
Coût - Produit net de financement	-7 722,57	-4.97	-8 565,64	-6.24	843,07	9.84
66150000 Interets cptes cour. & dep. credit	-7 722,57	-4.97	-8 565,64	-6.24	843,07	9.84
Capacité d'autofinancement	-2 635,81	-1.7	-9 247,31	-6.74	6 611,50	71.5
Résultat net	-2 635,81	-1.7	-9 247,31	-6.74	6 611,50	71.5

31/12/2024

Situation financière (détail)

Période du 01/01/2024 au 31/12/2024 (Bilan)

Situation financière Emplois	31/12/2024	31/12/2023
Clients et comptes rattachés	20 178,36	5 994,36
41170000 Clients - retenues de garantie	5 994,36	5 994,36
41810000 Clients FAE	14 184,00	0,00
Autres valeurs	3 152,03	4 134,55
44562000 Tva / immobilisations	0,00	999,26
44566700 Tva déductible 20 %	34,70	34,61
44567000 Crédit de tva à reporter	2 797,00	2 535,00
44583100 Régul TVA déductible	320,33	0,00
44586000 Tva / fact non parvenues	0,00	160,00
44587000 Tva en attente sur fae	0,00	405,68
Liquidités	2 116,15	46 081,86
51200000 Banque	2 116,15	46 081,86

31/12/2024

Situation financière (détail)

Période du 01/01/2024 au 31/12/2024 (Bilan)

Situation financière Ressources	31/12/2024	31/12/2023
Capital et réserves	-136 745,49	-127 498,18
10100000 Capital	100,00	100,00
10610000 Réserve légale	10,00	10,00
11900000 Report a nouveau (solde debiteur)	-136 855,49	-127 608,18
Groupe Associés	130 082,88	162 360,31
45520000 Ddm finances	122 360,31	153 794,67
45581000 Assoc.cpts cour. int.cour	7 722,57	8 565,64
Financements à long et moyen terme	20 000,00	20 000,00
16500000 Depots ddm finances	20 000,00	20 000,00
Fournisseurs exploit. et comptes rattachés	6 202,55	7 162,55
40110000 Fournisseurs	6 202,55	6 202,55
40810000 Facture non parvenue	0,00	960,00
Autres dettes d'exploitation	8 542,41	3 433,40
41980000 Rabais remises rist. a accorder	6 214,90	2 434,07
44587000 Tva en attente sur fae	1 328,18	0,00
44587700 Tva en attente collectée 20 %	999,33	999,33

31/12/2024

Tableau de financement (détail)

Période du 01/01/2024 au 31/12/2024 (Bilan)

Tableau de financement	31/12/2024	31/12/2023
Clients et comptes rattachés : N-(N-1)	20 178,36	5 994,36
41170000 Clients - retenues de garantie	5 994,36	5 994,36
41810000 Clients FAE	14 184,00	0,00
Autres valeurs d'exploitation : N-(N-1)	3 152,03	4 134,55
44562000 Tva / immobilisations	0,00	999,26
44566700 Tva déductible 20 %	34,70	34,61
44567000 Crédit de tva à reporter	2 797,00	2 535,00
44583100 Régul TVA déductible	320,33	0,00
44586000 Tva / fact non parvenues	0,00	160,00
44587000 Tva en attente sur fae	0,00	405,68
Fournisseurs d'exploitation : N-(N-1)	-6 202,55	-7 162,55
40110000 Fournisseurs	-6 202,55	-6 202,55
40810000 Facture non parvenue	0,00	-960,00
Autres dettes d'exploitation : N-(N-1)	-8 542,41	-3 433,40
41980000 Rabais remises rist. a accorder	-6 214,90	-2 434,07
44587000 Tva en attente sur fae	-1 328,18	0,00
44587700 Tva en attente collectée 20 %	-999,33	-999,33
Coût ou produit net de financement	7 722,57	8 565,64
66150000 Interets cptes cour. & dep. credit	7 722,57	8 565,64
Distributions et prélèvements	0,00	0,34
Autres répartitions	0,00	0,34
Investissements non financiers	0,00	-6 761,02
Vir. Immob. corp. en cours	0,00	-6 761,02
Autres financements : + N-(N-1)	-130 082,88	-162 360,31
45520000 Ddm finances	-122 360,31	-153 794,67
45581000 Assoc.cpts cour. int.cour	-7 722,57	-8 565,64

13 GOSSELET

31/12/2024

Plaquette

Déclaration et liasse fiscale



IMPÔT SUR LES SOCIÉTÉS

Exercice ouvert le	01012024	et clos le	31122024
Déclaration souscrite pour le résultat d'ensemble du groupe			
Si PME innovantes, cocher la case ci-contre			
Si option pour le régime optionnel de taxation au tonnage, art. 209-0 B (entreprises de transport maritime), cocher la case			

A IDENTIFICATION DE L'ENTREPRISE	
Désignation de la société:	Adresse du siège social:
SCI 13 GOSSELET	
SIRET 8 3 3 1 2 7 8 6 3 0 0 0 2 9	
Adresse du principal établissement:	Ancienne adresse en cas de changement:
13 RUE GOSSELET	
59000 LILLE	

RÉGIME FISCAL DES GROUPES	
Les entreprises placées sous le régime des groupes de sociétés doivent déposer cette déclaration en deux exemplaires (art 223 A à U du CGI)	
Date d'entrée dans le groupe de la société déclarante	
Pour les sociétés filiales, désignation	
SIRET	

B ACTIVITÉ	
Activités exercées	Si vous avez changé d'activité, cochez la case
Location de terrains et d'autres biens immobilier	<input type="checkbox"/>

C RÉCAPITULATION DES ÉLÉMENTS D'IMPOSITION (cf. notice de la déclaration n°2065-SD)					
1 Résultat fiscal	Bénéfice imposable au taux normal	Bénéfice imposable à 15%	Déficit	2636	
Résultat net cession, concession sous-concession des brevets et assimilés imposable à 10%					
2 Plus-values	PV à long terme imposables à 15%	PV à long terme imposables à 19%	Autres PV imposables à 19%	PV à long terme imposables à 0%	PV exonérées (art. 238 quindecies)

3 Abattements sur le bénéfice et exonérations			
Entreprise nouvelle, art. 44 sexies <input type="checkbox"/>	Jeunes entreprises innovantes, art. 44 sexies-0 A <input type="checkbox"/>	Zone de restructuration de la défense, art. 44 terdecies <input type="checkbox"/>	
France Ruralités Revitalisation FRR art. 44 quindecies A <input type="checkbox"/>	ZFA nouvelle génération, art. 44 quaterdecies <input type="checkbox"/>	Zone de revitalisation rurale, art. 44 quindecies <input type="checkbox"/>	Bassins urbains à dynamiser (BUD), art.44 sexdecies <input type="checkbox"/>
Zone franche Urbaine – Territoire entrepreneur, art. 44 octies A <input type="checkbox"/>	Bassins d'emploi à redynamiser, art.44 duodecies <input type="checkbox"/>	Société d'investissement immobilier cotée <input type="checkbox"/>	Zone de développement prioritaire, art. 44 septdecies <input type="checkbox"/>
Autres dispositifs <input type="checkbox"/>			
Bénéfice ou déficit exonéré (indiquer + ou - selon le cas) :		Plus-values exonérées relevant du taux de 15%	

4 Option pour le crédit d'impôt outre-mer :	dans le secteur productif, art. 244 quater W
--	--

D IMPUTATIONS (cf. notice de la déclaration n° 2065-SD)	
1. Au titre des revenus mobiliers de source française ou étrangère, ayant donné lieu à la délivrance d'un certificat de crédits d'impôt	
2. Au titre des revenus auxquels est attaché, en vertu d'une convention fiscale conclue avec un État étranger, un territoire ou une collectivité territoriale d'Outre-mer, un crédit d'impôt représentatif de l'impôt de cet état, territoire ou collectivité.	

E CONTRIBUTION ANNUELLE SUR LES REVENUS LOCATIFS (cf. notice de la déclaration n° 2065-SD)	
Recettes nettes soumises à la contribution de 2,5%	

F COMPTABILITÉ INFORMATISÉE	
L'entreprise dispose d'une comptabilité informatisée	<input checked="" type="checkbox"/> SAGE 50
Examen de conformité fiscale	

<input type="checkbox"/> Prestataire de confiance :

Nom et adresse du professionnel de l'expertise comptable:	Nom et adresse du conseil:
CABINET LOYEZ 235 Boulevard Clémenceau 59700 Marcq-en-Baroeul	
Tél:	Tél:

OGA/OMGA ou Viseur conventionné	Identité du déclarant:
Nom et adresse du CGA/OMGA ou du viseur conventionné:	Date: 18042025 Lieu: LILLE
	Qualité et nom du signataire: M CHRISTOPHE MOISON - GERANT
	Signature :
N° d'agrément du CGA/OMGA/viseur conventionné :	

ANNEXE A LA DECLARATION N° 2065

SCI 13 GOSSELET

31122024

I REPARTITION DES PRODUITS DES ACTIONS ET PARTS SOCIALES, AINSI QUE DES REVENUS ASSIMILES DISTRIBUES			
Montant global brut des distributions ⁽¹⁾	payées par la société elle-même	a	payées par un établissement chargé du service des titres
Montant des distributions correspondant à des rémunérations ou avantages dont la société ne désigne pas le (les) bénéficiaire (s) ⁽²⁾		c	
Montant des prêts, avances ou acomptes consentis aux associés, actionnaires et porteurs de parts, soit directement, soit par personnes interposées		d	
Montant des distributions autres que celles visées en (a), (b), (c) et (d) ci-dessus ⁽³⁾		e	
		f	
		g	
		h	
Montant des revenus distribués éligibles à l'abattement de 40% prévu au 2° du 3 de l'article 158 du CGI ⁽⁴⁾		i	
Montant des revenus distribués non éligibles à l'abattement de 40% prévu au 2° du 3 de l'article 158 du CGI		j	
Montant des revenus répartis ⁽⁵⁾		Total (a à h)	

J REMUNERATIONS NETTES VERSEES AUX MEMBRES DE CERTAINES SOCIETES (si ce cadre est insuffisant, joindre un état du même modèle)							
Nom, prénoms, domicile et qualité (art. 48-1 à 6 ann. III au CGI): * SARL, tous les associés; * SCA, associés gérants; * SNC ou SCS, associés en nom ou commandités * SEP et sté de copropriétaires de navires, associés, gérants ou coparticipants	Pour les SARL	Sommes versées, au cours de la période retenue pour l'assiette de l'impôt sur les sociétés, à chaque associé, gérant ou non, désigné col.1, à titre de traitements, émoluments, indemnités, remboursements forfaitaires de frais ou autres rémunérations de ses fonctions dans la société.					
	Nombre de parts sociales appartenant à chaque associé en toute propriété ou en usufruit.	Année au cours de laquelle le versement a été effectué	Montant des sommes versées:				
			à titre de traitements, émoluments et indemnités proprement dits	à titre de frais de représentation, de mission et de déplacement		à titre de frais professionnels autres que ceux visés dans les colonnes 5 et 6	
1	2	3	4	5	6	7	8

K DIVERS
* NOM ET ADRESSE DU PROPRIETAIRE DU FONDS (en cas de gérance libre)

* ADRESSES DES AUTRES ETABLISSEMENTS (si ce cadre est insuffisant, joindre un état du même modèle)

L CADRE NE CONCERNANT QUE LES ENTREPRISES PLACEES SOUS LE REGIME SIMPLIFIE D'IMPOSITION			
REMUNERATIONS			
Montant brut des salaires, abstraction faite des sommes comprises dans les DADS et versées aux apprentis sous contrat et aux handicapés ^(a)			
Rétrocessions d'honoraires, de commissions et de courtages ^(b)			
MOINS-VALUES A LONG TERME IMPOSEES	à 0%	à 15%	à 19%
MVLT restant à reporter à l'ouverture de l'exercice			
MVLT imputée sur les PVLT de l'exercice			
MVLT réalisée au cours de l'exercice			
MVLT restant à reporter			

M CADRE NE CONCERNANT QUE LES ORGANISMES BENEFICIAIRES DE DONS	
Montant cumulé des dons mentionnés sur les reçus fiscaux et perçus au titre de l'exercice	
Nombre de reçus délivrés	

Désignation de l'entreprise <u>SCI 13 GOSSELET</u>			Néant <input type="checkbox"/> *				
Adresse de l'entreprise <u>13 RUE GOSSELET 59000 LILLE</u>							
SIREN		<input type="text" value="8"/> <input type="text" value="3"/> <input type="text" value="3"/> <input type="text" value="1"/> <input type="text" value="2"/> <input type="text" value="7"/> <input type="text" value="8"/> <input type="text" value="6"/> <input type="text" value="3"/>	Durée de l'exercice en nombre de mois * <u>1</u> <u>2</u>		Durée de l'exercice précédent * <u>1</u> <u>2</u>		
					Exercice N clos le <input type="text" value="3"/> <input type="text" value="1"/> <input type="text" value="1"/> <input type="text" value="2"/> <input type="text" value="2"/> <input type="text" value="0"/> <input type="text" value="2"/> <input type="text" value="4"/>		
ACTIF			Brut 1	Amortissements-Provisions 2	Net 3		
ACTIF IMMOBILISÉ	Immobilisations incorporelles	Fonds commercial *	010	012			
		Autres *	014	016			
	Immobilisations corporelles *		028	030			
	Immobilisations financières * (1)		040	042			
	Total I (5)		044	048			
ACTIF CIRCULANT	STOCKS	Matières premières, approvisionnements, en cours de production *	050	052			
		Marchandises *	060	062			
	Avances et acomptes versés sur commandes		064	066			
	Créances (2)	Clients et comptes rattachés *	068	20178	070	20178	
		Autres * (3)	072	3152	074	3152	
	Valeurs mobilières de placement		080	082			
	Disponibilités		084	2116	086	2116	
	Charges constatées d'avance *		092	094			
Total II		096	25446	098	25446		
Total général (I+II)			110	25446	112	25446	
PASSIF					Exercice N 1	NET	
CAPITAUX PROPRES	Capital social ou individuel *			120		100	
	Écarts de réévaluation			124			
	Réserve légale			126		10	
	Réserves réglementées *			130			
	Autres réserves (dont réserve relative à l'achat d'oeuvres originales d'artistes vivants *			131) 132	
	Report à nouveau			134		-136855	
	Résultat de l'exercice			136		-2635	
	Subventions d'investissement			137			
	Provisions réglementées			140			
	Total I			142		-139381	
				Total II	154		
DETTES (4)	Emprunts et dettes assimilées			156		20000	
	Avances et acomptes reçus sur commandes en cours			164			
	Fournisseurs et comptes rattachés *			166		6202	
	Dettes fiscales et sociales (dont montant de la TVA :			169	2327) 172	2327
	Comptes courants d'associés			173		130082	
	Autres dettes			175		6214	
	Produits constatés d'avance			174			
	Total III			176		164827	
Total général (I + II + III)			180		25446		
RENOIS	(1)	Dont immobilisations financières à moins d'un an	193	(4)	Dont dettes à plus d'un an	195	
	(2)	Dont créances à plus d'un an	197	(5)	Coût de revient des immobilisations acquises ou créées au cours de l'exercice *	182	
	(3)	Dont compte courant d'associés débiteurs	199		Prix de vente hors TVA des immobilisations cédées au cours de l'exercice *	184	

I		IMMOBILISATIONS		Valeur brute des immobilisations au début de l'exercice		Augmentations		Diminutions		Valeur brute des immobilisations à la fin de l'exercice		Réévaluation légale *	
ACTIF IMMOBILISÉ												Valeur d'origine des immobilisations en fin d'exercice	
Immobilisations incorporelles	Fonds commercial	400		402		404		406					
		Autres	410		412		414		416				
Immobilisations corporelles	Terrains	420		422		424		426					
	Constructions	430		432		434		436					
	Installations techniques matériel et outillage industriels	440		442		444		446					
	Installations générales agencements divers	450		452		454		456					
	Matériel de transport	460		462		464		466					
	Autres immobilisations corporelles	470		472		474		476					
Immobilisations financières		480		482		484		486					
TOTAL		490		492		494		496					
II		AMORTISSEMENTS		Montant des amortissements au début de l'exercice		Augmentations : dotations de l'exercice		Diminutions : amortissements afférents aux éléments sortis de l'actif et reprises		Montant des amortissements à la fin de l'exercice			
Fonds commercial		495		497		498		499					
Autres immobilisations incorporelles		500		502		504		506					
Immobilisations corporelles	Terrains	510		512		514		516					
	Constructions	520		522		524		526					
	Installations techniques matériel et outillage industriels	530		532		534		536					
	Installations générales, agencements, aménagements divers	540		542		544		546					
	Matériel de transport	550		552		554		556					
	Autres immobilisations corporelles	560		562		564		566					
TOTAL		570		572		574		576					
III		PLUS-VALUES, MOINS-VALUES		(19 %, 15 % et 0 % pour les entreprises à l'IS, 12,8 % pour les entreprises à l'IR) (si ce cadre est insuffisant, joindre un état du même modèle)									
Immobilisations	Valeur d'actif *	Amortissements *	Valeur résiduelle	Prix de cession *	Plus ou moins-values								
	①	②	③	④	Court terme *	Long terme							
						⑤	19 % ⑥	15 % ou 12,8 % ⑦	0 % ⑧				
Voir détail en annexe													
TOTAL	578	580	582	584	586	581	587	589					
Plus-values taxables à 19 % ⁽¹⁾			579		Régularisations	590	583	594	595				
TOTAL					596	585	597	599					

* Des explications concernant cette rubrique sont données dans la notice 2033-NOT-SD

(1) Ces plus-values sont imposables au taux de 19 % en application des articles 238 bis JA, 210F et 208C du CGI. Joindre un état établi selon le même modèle, indiquant les modalités de calcul de ces plus-values.

III	PLUS-VALUES, MOINS-VALUES		(19 %, 15 % et 0 % pour les entreprises à l'IS, 12,8 % pour les entreprises à l'IR) (si ce cadre est insuffisant, joindre un état du même modèle)						
	Immobili- sations	Libellé	Valeur d'actif *	Amortissements *	Valeur résiduelle	Prix de cession *	Plus ou moins-values		
							Court terme *	Long terme	
						19 %		15 % ou 12,8 %	0 %
1									
2									
3									
4									
5									
6									
7									
8									
9									
10									
11									
12									
13									
14									
15									
16									
17									
	TOTAL								
		578	580	582	584	586	581	587	589

* Des explications concernant cette rubrique sont données dans la notice 2033-NOT-SD

(1) Ces plus-values sont imposables au taux de 19 % en application des articles 238 bis JA, 210F et 208C du CGI. Joindre un état établi selon le même modèle, indiquant les modalités de calcul de ces plus-values.

Désignation de l'entreprise: SCI 13 GOSSELET		Néant	
Exercice ouvert le: 0 1 0 1 2 0 2 4		et clos le: 3 1 1 2 2 0 2 4	
DÉCLARATION DES EFFECTIFS (Hors CVAE)			
Effectif moyen du personnel :		376	
Dont apprentis		657	
Dont handicapés		651	
Effectifs affectés à l'activité artisanale		861	
CALCUL DE LA VALEUR AJOUTÉE			
I - Chiffre d'affaires de référence CVAE			
Ventes de produits fabriqués, prestations de services et marchandises		108	155389
Redevances pour concessions, brevets, licences et assimilées		118	
Plus-values de cession d'immobilisations corporelles ou incorporelles si rattachées à une activité normale et courante		119	
Refacturations de frais inscrites au compte de transfert de charges		105	
TOTAL 1		106	155389
II - Autres produits à retenir pour le calcul de la valeur ajoutée			
Autres produits de gestion courante (hors quotes-parts de résultat sur opérations faites en commun)		115	0
Production immobilisée à hauteur des seules charges déductibles ayant concouru à sa formation		143	
Subventions d'exploitation reçues		113	
Variation positive des stocks		111	
Transferts de charges déductibles de la valeur ajoutée		116	
Rentrées sur créances amorties lorsqu'elles se rapportent au résultat d'exploitation		153	
TOTAL 2		144	0
III - Charges à retenir pour le calcul de la valeur ajoutée ⁽¹⁾			
Achats		121	440
Variation négative des stocks		145	
Services extérieurs, à l'exception des loyers et des redevances		125	24315
Loyers et redevances, à l'exception de ceux afférents à des immobilisations corporelles mises à disposition dans le cadre d'une convention de location-gérance ou de crédit-bail ou encore d'une convention de location de plus de 6 mois		146	
Taxes déductibles de la valeur ajoutée		133	
Autres charges de gestion courante (hors quotes-parts de résultat sur opérations faites en commun)		148	999
Charges déductibles de la valeur ajoutée afférente à la production immobilisée déclarée		128	
Fraction déductible de la valeur ajoutée des dotations aux amortissements afférentes à des immobilisations corporelles mises à disposition dans le cadre d'une convention de location-gérance ou de crédit-bail ou encore d'une convention de location de plus de 6 mois		135	
Moins-values de cession d'immobilisations corporelles ou incorporelles si rattachées à une activité normale et courante		150	
TOTAL 3		152	25755
IV - Valeur ajoutée produite			
Calcul de la valeur ajoutée		(total 1 + total 2 - total 3)	137
			129634
V - Cotisation sur la valeur ajoutée des entreprises			
Valeur ajoutée assujettie à la CVAE (à reporter sur les formulaires n°s 1330-CVAE pour les multi-établissements et sur les formulaires n°s 1329-AC et 1329-DEF. Si la VA calculée est négative, il convient de reporter un montant égal à 0 au cadre C des formulaires n°s 1329-AC et 1329-DEF).		117	129634
Cadre réservé au mono-établissement au sens de la CVAE			
Les entreprises effectuant uniquement des opérations à caractères agricoles n'entrant pas dans le champ de la CVAE ne doivent pas compléter ce cadre.			
Si vous êtes assujettis à la CVAE et un mono-établissement au sens de la CVAE, veuillez compléter le cadre ci-dessous et la case 117, vous serez alors dispensés du dépôt du formulaire n° 1330-CVAE			
Mono établissement au sens de la CVAE, cocher la case		020	<input checked="" type="checkbox"/>
Chiffre d'affaires de référence CVAE (report de la ligne 106, le cas échéant ajusté à 12 mois)		022	155389
Effectifs au sens de la CVAE *		023	
Chiffre d'affaires du groupe économique (entreprises répondant aux conditions de détention fixées à l'article 223 A du CGI)		026	
Période de référence		024	0 1 / 0 1 / 2 0 2 4
Date de cessation		160	3 1 / 1 2 / 2 0 2 4
(1) Attention, il ne doit pas être tenu compte dans les lignes 121 à 148 des charges déductibles de la valeur ajoutée, afférente à la production immobilisée déclarée ligne 143, portées en ligne 128.			

(liste des personnes ou groupements de personnes de droit ou de fait détenant directement au moins 10 % du capital de la société)

1	1
---	---

(1)

Néant *

Exercice clos le 3 1 1 2 2 0 2 4

SIREN

8 3 3 1 2 7 8 6 3

Dénomination de l'entreprise SCI 13 GOSSELET

Adresse (voie) 13 RUE GOSSELET

Code postal 59000

Ville LILLE

NOMBRE TOTAL D'ASSOCIÉS OU ACTIONNAIRES PERSONNES MORALES DE L'ENTREPRISE	901	1	NOMBRE TOTAL DE PARTS OU D'ACTIONS CORRESPONDANTES	902	10
NOMBRE TOTAL D'ASSOCIÉS OU ACTIONNAIRES PERSONNES PHYSIQUES DE L'ENTREPRISE	903	2	NOMBRE TOTAL DE PARTS OU D'ACTIONS CORRESPONDANTES	904	190
TOTAL DES LIGNES 901 + 903	905	3	TOTAL DES LIGNES 902+ 904	906	200

I - CAPITAL DÉTENU PAR LES PERSONNES MORALES :

Forme juridique Dénomination

N° SIREN (si société établie en France) % de détention Nb de parts ou actions

Adresse : N° Voie

Code Postal Commune Pays

Forme juridique Dénomination

N° SIREN (si société établie en France) % de détention Nb de parts ou actions

Adresse : N° Voie

Code Postal Commune Pays

Forme juridique Dénomination

N° SIREN (si société établie en France) % de détention Nb de parts ou actions

Adresse : N° Voie

Code Postal Commune Pays

Forme juridique Dénomination

N° SIREN (si société établie en France) % de détention Nb de parts ou actions

Adresse : N° Voie

Code Postal Commune Pays

II - CAPITAL DÉTENU PAR LES PERSONNES PHYSIQUES :

Titre (2) Nom de famille DUBOIS Prénom(s) DAVID

Nom d'usage % de détention 47,50 Nb de parts ou actions 95

Naissance : Date 20111972 N° Département 62 Commune BETHUNES Pays FR

Adresse : N° 743 Voie RUE DES PRES

Code Postal 62920 Commune GONNEHEM Pays FR

Titre (2) Nom de famille MOISON Prénom(s) CHRISTOPHE

Nom d'usage % de détention 47,50 Nb de parts ou actions 95

Naissance : Date 31121967 N° Département 59 Commune LILLE Pays FR

Adresse : N° 38 Voie RUE DES BERCEAUX

Code Postal 62136 Commune RICHEBOURG Pays FR

(1) Lorsque le nombre d'associés excède le nombre de lignes de l'imprimé, utiliser un ou plusieurs tableaux supplémentaires. Dans ce cas, il convient de numérotter chaque tableau en haut et à gauche de la case prévue à cet effet et de porter le nombre total de tableaux souscrits en bas à droite de cette même case.

(2) Indiquer : M. pour Monsieur, MME pour Madame.

* Des explications concernant cette rubrique figurent dans la notice n° 2033-NOT.

(liste des personnes ou groupements de personnes de droit ou de fait dont la société détient directement au moins 10 % du capital)

1
1

(1)

Néant *

Exercice clos le 3 | 1 | 1 | 2 | 2 | 0 | 2 | 4

SIREN 8 | 3 | 3 | 1 | 2 | 7 | 8 | 6 | 3

Dénomination de l'entreprise SCI 13 GOSSELET

Adresse (voie) 13 RUE GOSSELET

Code postal 59000 Ville LILLE

I - NOMBRE TOTAL DE FILIALES DÉTENUES PAR L'ENTREPRISE : 905

Forme juridique	Dénomination	N° SIREN (si société établie en France)	% de détention
Adresse : N°	Voie	Code Postal	Commune
			Pays

Forme juridique	Dénomination	N° SIREN (si société établie en France)	% de détention
Adresse : N°	Voie	Code Postal	Commune
			Pays

Forme juridique	Dénomination	N° SIREN (si société établie en France)	% de détention
Adresse : N°	Voie	Code Postal	Commune
			Pays

Forme juridique	Dénomination	N° SIREN (si société établie en France)	% de détention
Adresse : N°	Voie	Code Postal	Commune
			Pays

Forme juridique	Dénomination	N° SIREN (si société établie en France)	% de détention
Adresse : N°	Voie	Code Postal	Commune
			Pays

Forme juridique	Dénomination	N° SIREN (si société établie en France)	% de détention
Adresse : N°	Voie	Code Postal	Commune
			Pays

Forme juridique	Dénomination	N° SIREN (si société établie en France)	% de détention
Adresse : N°	Voie	Code Postal	Commune
			Pays

Forme juridique	Dénomination	N° SIREN (si société établie en France)	% de détention
Adresse : N°	Voie	Code Postal	Commune
			Pays

(1) Lorsque le nombre de filiales excède le nombre de lignes de l'imprimé, utiliser un ou plusieurs tableaux supplémentaires. Dans ce cas, il convient de numéroter chaque tableau en haut et à gauche de la case prévue à cet effet et de porter le nombre total de tableaux souscrits en bas à droite de cette même case.

* Des explications concernant cette rubrique figurent dans la notice 2033-NOT-SD.

