

Bordereau attestant l'exactitude des informations - DAX - 4001 - Documents comptables (B-S) -
Dépôt le 09/02/2026 - 570 - 2021 B 00008 - 892 469 842 - 2M EVOLUTION

BILAN ACTIF

ACTIF	Exercice N 31/07/2025 - 12			Exercice N-1 31/07/2024 - 12		Ecart N / N-1	
	Brut	Amortissements et dépréciations (à déduire)	Net	Net	Euros	%	
Capital souscrit non appelé (I)							
Immobilisations incorporelles							
Frais d'établissement							
Frais de développement							
Concessions, brevets et droits similaires							
Fonds commercial (1)							
Autres immobilisations incorporelles							
Avances et acomptes							
Immobilisations corporelles							
Terrains							
Constructions							
Installations techniques, matériel et outillage							
Autres immobilisations corporelles							
Immobilisations en cours							
Avances et acomptes							
Immobilisations financières (2)							
Participations mises en équivalence							
Autres participations	810 050		810 050	810 050			
Créances rattachées à des participations							
Autres titres immobilisés							
Prêts							
Autres immobilisations financières	15		15	15			
Total II	810 065		810 065	810 065			
Stocks et en cours							
Matières premières, approvisionnements							
En-cours de production de biens							
En-cours de production de services							
Produits intermédiaires et finis							
Marchandises							
Avances et acomptes versés sur commandes							
Créances (3)							
Clients et comptes rattachés	411 250		411 250	411 250			
Autres créances							
Capital souscrit - appelé, non versé							
Valeurs mobilières de placement	52 042		52 042	52 042			
Disponibilités	914		914	2 803	-1 888	-67.37	
Charges constatées d'avance (3)							
Total III	464 206		464 206	466 095	-1 888	-0.41	
Frais d'émission d'emprunt à étaler (IV)							
Primes de remboursement des obligations (V)							
Ecarts de conversion actif (VI)							
TOTAL GENERAL (I+II+III+IV+V+VI)	1 274 271		1 274 271	1 276 160	-1 888	-0.15	

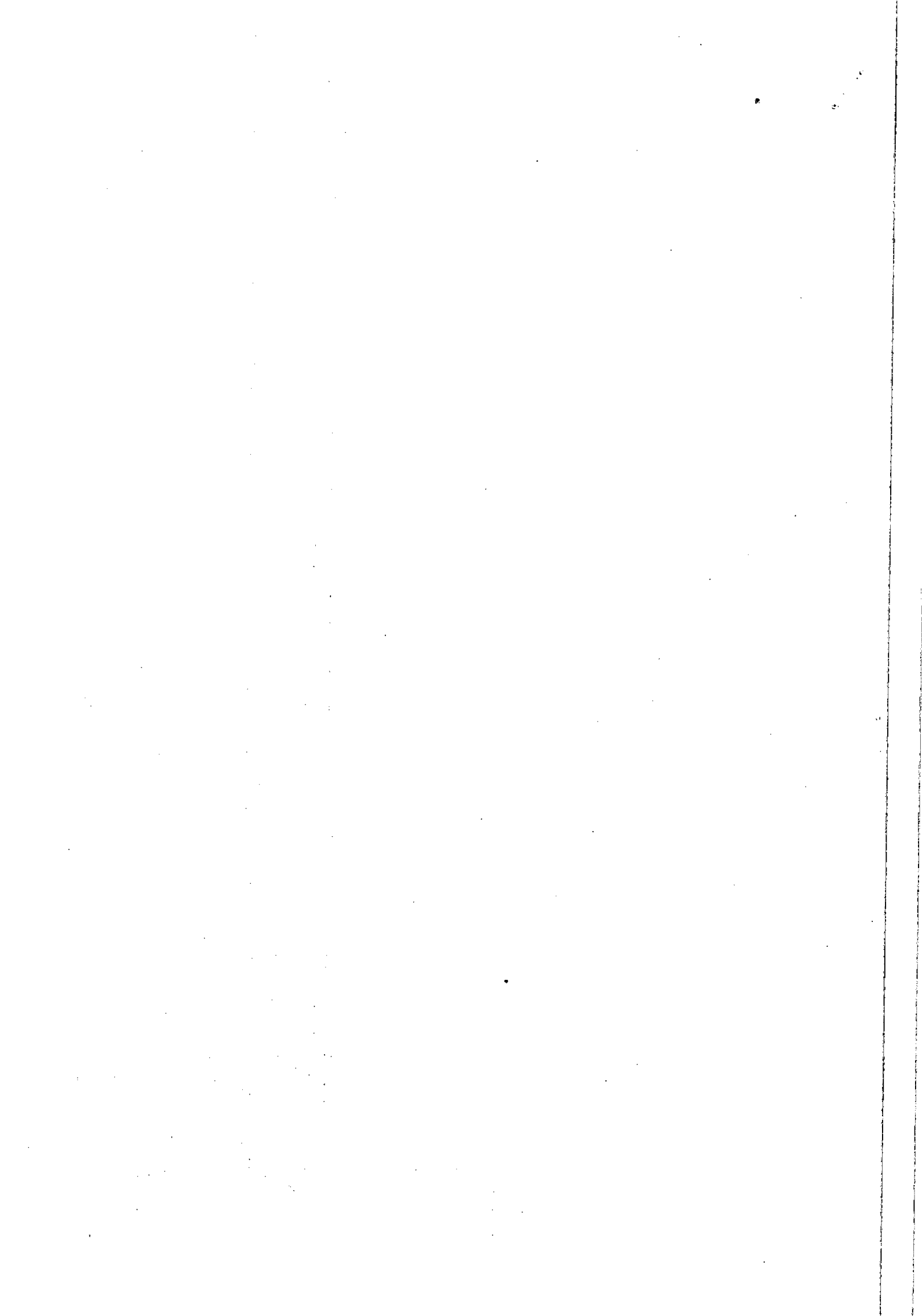
(1) Dont droit au bail
(2) Dont à moins d'un an
(3) Dont à plus d'un an

BILAN PASSIF

PASSIF		Exercice N°1	Exercice N°1	Ecart N°/N°1	
		31/07/2025 (1)	31/07/2024 (1)	Euros	%
CAPITAUX PROPRES	Capital (Dont versé :)	954 000	954 000		
	Primes d'émission, de fusion, d'apport				
	Ecarts de réévaluation				
	Réserves				
	Réserve légale	95 400	95 400		
	Réserves statutaires ou contractuelles				
	Réserves réglementées				
Autres réserves	225 620	205 091	20 528	10.01	
Report à nouveau					
Résultat de l'exercice (Bénéfice ou perte)		-748	20 528	-21 277	-103.65
Subventions d'investissement					
Provisions réglementées					
Total I		1 274 271	1 275 020	-748	-0.06
AUTRES FONDS PROPRES	Produit des émissions de titres participatifs				
	Avances conditionnées				
Total II					
PROVISIONS	Provisions pour risques				
	Provisions pour charges				
Total III					
DETTES (I)	Dettes financières				
	Emprunts obligataires convertibles				
	Autres emprunts obligataires				
	Emprunts auprès d'établissements de crédit				
	Concours bancaires courants				
	Emprunts et dettes financières diverses				
	Avances et acomptes reçus sur commandes en cours				
Dettes d'exploitation					
Dettes fournisseurs et comptes rattachés		1 140	-1 140	-100.00	
Dettes fiscales et sociales					
Dettes sur immobilisations et comptes rattachés					
Autres dettes					
Comptes de Régularisation	Produits constatés d'avance (1)				
	Total IV		1 140	-1 140	-100.00
Ecarts de conversion passif (V)					
TOTAL GENERAL (I+II+III+IV+V)		1 274 271	1 276 160	-1 888	-0.15

(1) Dettes et produits constatés d'avance à moins d'un an

1 140

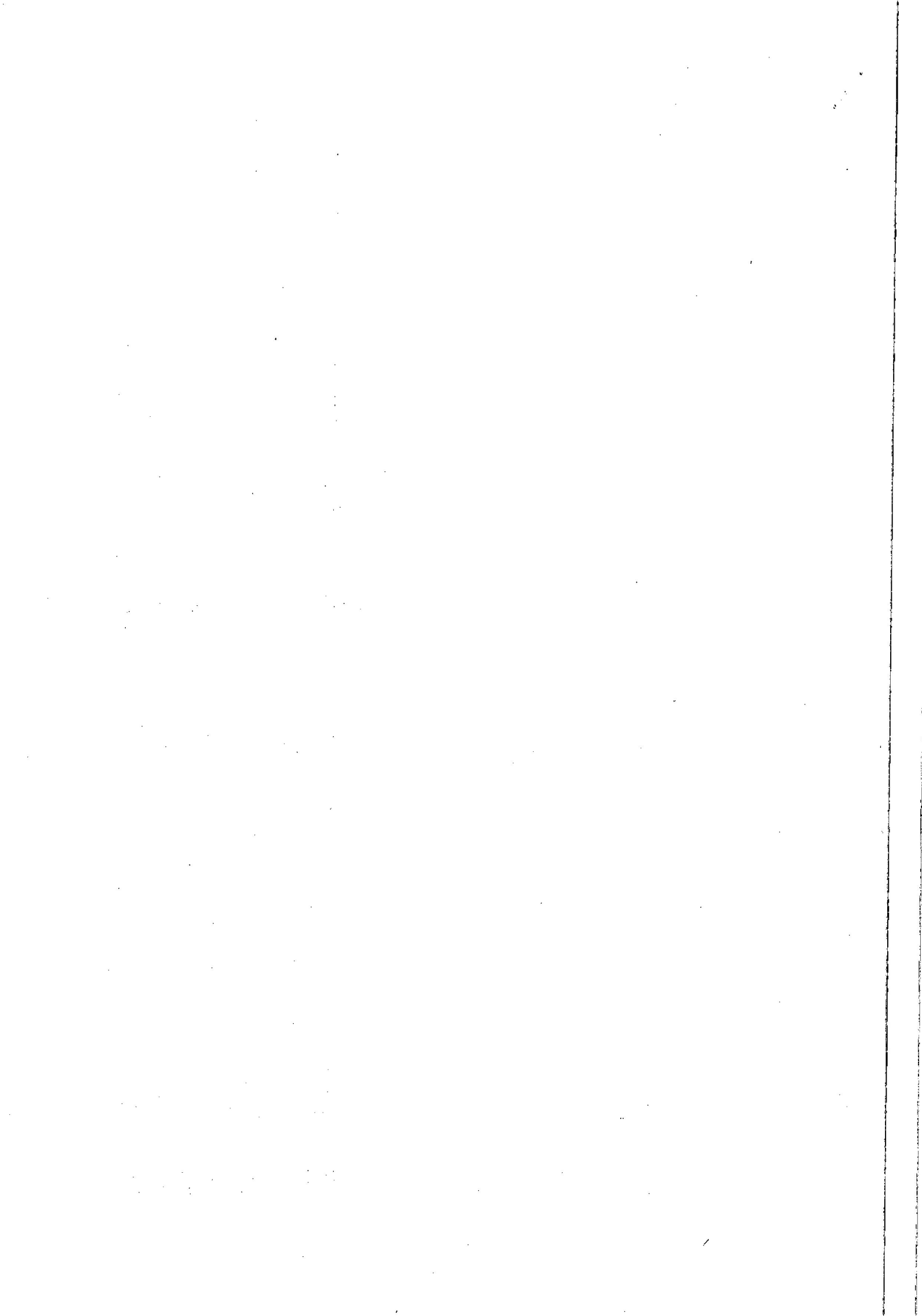


COMPTE DE RESULTAT

	Exercice N 31/07/2025 12			Exercice N-1 31/07/2024 12		Ecart N/N-1	
	France	Exportation	Total	Euros	%		
Produits d'exploitation (1)							
Ventes de marchandises							
Production vendue de biens							
Production vendue de services							
Chiffre d'affaires NET							
Production stockée							
Production immobilisée							
Subventions d'exploitation							
Reprises sur dépréciations, provisions (et amortissements), transferts de charges							
Autres produits							
Total des Produits d'exploitation (I)							
Charges d'exploitation (2)							
Achats de marchandises							
Variation de stock (marchandises)							
Achats de matières premières et autres approvisionnements							
Variation de stock (matières premières et autres approvisionnements)							
Autres achats et charges externes *			4 249	3 931	318	8.09	
Impôts, taxes et versements assimilés							
Salaires et traitements							
Charges sociales							
Dotations aux amortissements et dépréciations							
Sur immobilisations : dotations aux amortissements							
Sur immobilisations : dotations aux dépréciations							
Sur actif circulant : dotations aux dépréciations							
Dotations aux provisions							
Autres charges							
Total des Charges d'exploitation (II)			4 249	3 931	318	8.09	
1 - Résultat d'exploitation (I-II)			-4 249	-3 931	-318	-8.09	
Quotes-parts de Résultat sur opération faites en commun							
Bénéfice attribué ou perte transférée (III)							
Perte supportée ou bénéfice transféré (IV)							

(1) Dont produits afférents à des exercices antérieurs

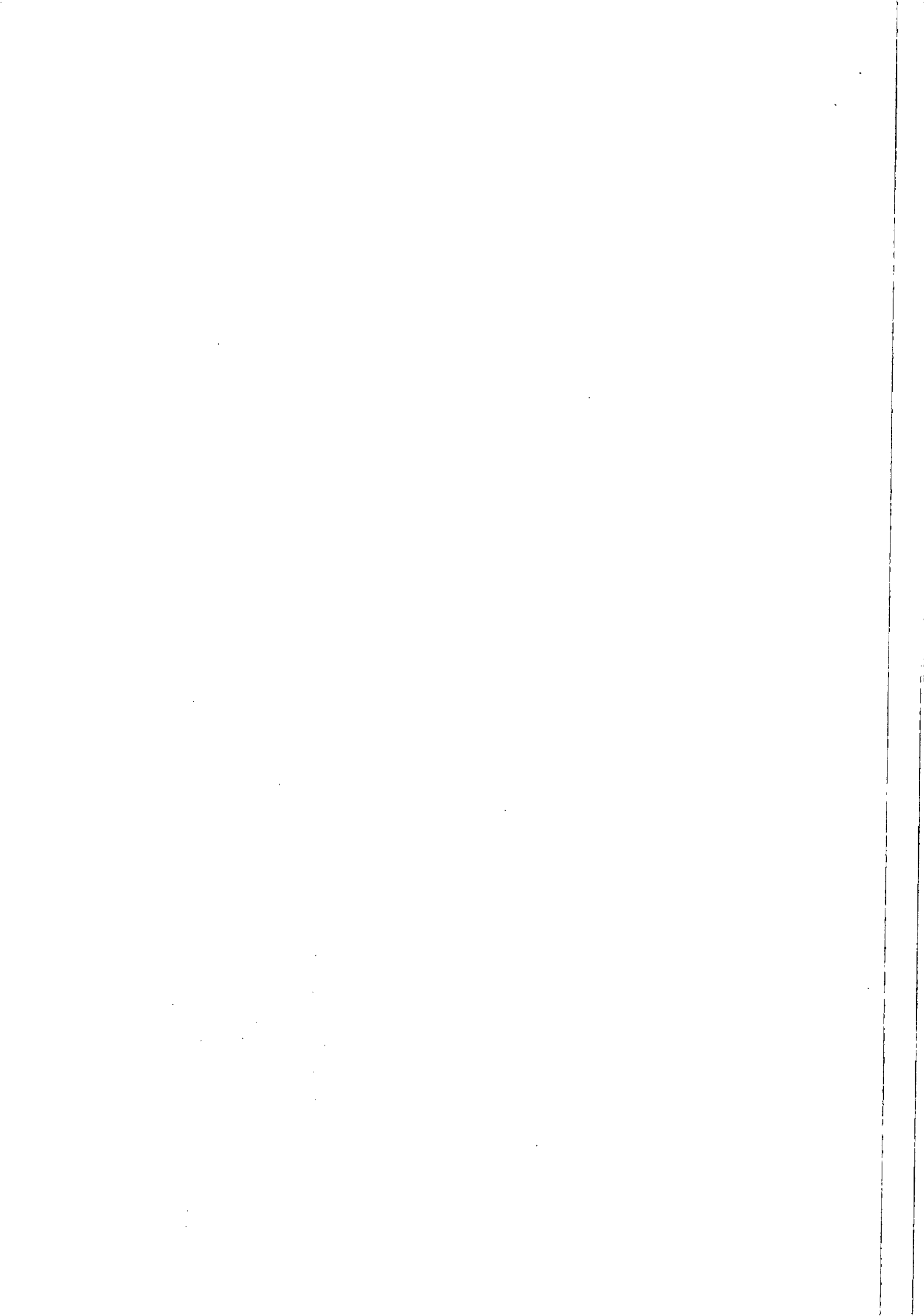
(2) Dont charges afférentes à des exercices antérieurs



COMPTE DE RESULTAT

	Exercice N	Exercice N-1	Ecart N / N-1	
	31/07/2025 12	31/07/2024 12	Euros	%
Produits financiers				
Produits financiers de participations (3)				
Produits des autres valeurs mobilières et créances de l'actif immobilisé (3)				
Autres intérêts et produits assimilés (3)	3 500	24 459	-20 959	-85.69
Reprises sur dépréciations et provisions, transferts de charges				
Différences positives de change				
Produits nets sur cessions de valeurs mobilières de placement				
Total V	3 500	24 459	-20 959	-85.69
Charges financières				
Dotations aux amortissements, dépréciations et provisions				
Intérêts et charges assimilées (4)				
Différences négatives de change				
Charges nettes sur cessions de valeurs mobilières de placement				
Total VI				
2. Résultat financier (V-VI)	3 500	24 459	-20 959	-85.69
3. Résultat courant avant impôts (I-II+III-IV+V-VI)	-748	20 528	-21 277	-103.65
Produits exceptionnels				
Produits exceptionnels sur opérations de gestion				
Produits exceptionnels sur opérations en capital				
Reprises sur dépréciations et provisions, transferts de charges				
Total VII				
Charges exceptionnelles				
Charges exceptionnelles sur opérations de gestion				
Charges exceptionnelles sur opérations en capital				
Dotations aux amortissements, dépréciations et provisions				
Total VIII				
4. Résultat exceptionnel (VII-VIII)				
Participation des salariés aux résultats de l'entreprise (IX)				
Impôts sur les bénéfices (X)				
Total des produits (I+III+V+VII)	3 500	24 459	-20 959	-85.69
Total des charges (II+IV+VI+VIII+IX+X)	4 249	3 931	318	8.09
5. Bénéfice ou perte (total des produits - total des charges)	-748	20 528	-21 277	-103.65

* Y compris : Redevance de crédit bail mobilier
: Redevance de crédit bail immobilier
(3) Dont produits concernant les entreprises liées
(4) Dont intérêts concernant les entreprises liées

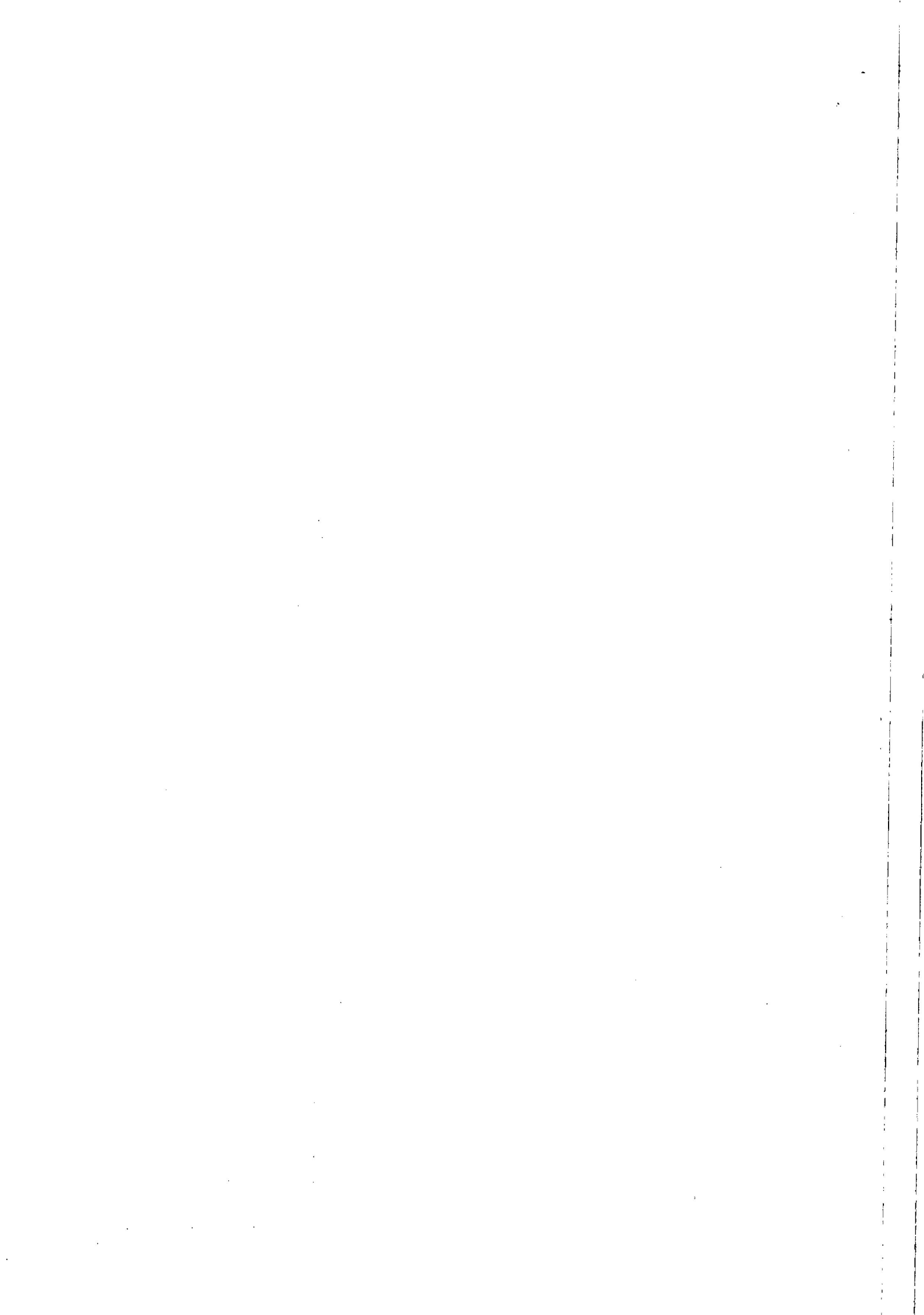


ANNEXE

SOMMAIRE

	page
Faits caractéristiques de l'exercice	5
Evènements significatifs postérieurs à la clôture	5
- REGLES ET METHODES COMPTABLES	
Principes et conventions générales	5
- COMPLEMENT D'INFORMATIONS RELATIF AU BILAN	
Etat des immobilisations	7
Etat des amortissements	7
Etat des échéances des créances et des dettes	7
Composition du capital social	7
Détail des charges constatées d'avance	8
- ENGAGEMENTS FINANCIERS ET AUTRES INFORMATIONS	
Dettes garanties par des sûretés réelles	8
Informations en matière de crédit bail	8

NA = Non Applicable NS = Non significative



ANNEXE

Exercice du 01/08/2024 au 31/07/2025

FAITS CARACTERISTIQUES DE L'EXERCICE

EVENEMENTS SIGNIFICATIFS POSTERIEURS A LA CLOTURE

- REGLES ET METHODES COMPTABLES -

(PCG Art. 831-1/1)

Principes et conventions générales

I) Règles et méthodes comptables
(Décret n° 83-1020 du 29-11-1983 - articles 7, 21, 24 début, 24-1, 24-2 et 24-3)

ANNEXE AU BILAN ET AU COMPTE DE RESULTAT

Les comptes annuels de l'exercice ont été établis conformément au règlement de l'Autorité des Normes Comptables n°2014-03 du 05 juin 2014.

Les conventions comptables ont été appliquées, dans le respect du principe de prudence, conformément aux hypothèses de base :

- continuité de l'exploitation,
- permanence des méthodes comptables d'un exercice à l'autre,
- indépendance des exercices,

La méthode de base retenue pour l'évaluation des éléments inscrits en comptabilité est la méthode des coûts historiques.

a) Immobilisations corporelles

En ce qui concerne les immobilisations, aucune n'a été identifiée comme décomposable.

Aussi, il a été procédé pour chaque immobilisation à un examen des durées de vie économique par rapport aux durées d'usage fiscal retenues jusque là comme base d'amortissement.

Cet examen n'a pas conduit à modifier les durées d'amortissement pratiquées.

b) Stocks

Les stocks sont évalués suivant la méthode "premier entré, premier sorti".

La valeur brute des marchandises et des approvisionnements comprend le prix d'achat et les frais accessoires.

Les produits fabriqués sont valorisés au coût de production comprenant les



ANNEXE

Exercice du 01/08/2024 au 31/07/2025

consommations et les charges directes et indirectes de production, les amortissements des biens concourants à la production. Le coût de la sous-activité est exclu de la valeur des stocks.

Une provision pour dépréciation des stocks égale à la différence entre la valeur brute déterminée suivant les modalités indiquées ci-dessus et le cours du jour ou la valeur de réalisation déduction faite des frais proportionnels de vente, est effectuée lorsque cette valeur brute est supérieure à l'autre terme énoncé.

c) Créances

Les créances sont valorisées à leur valeur nominale. Une provision pour dépréciation est pratiquée lorsque la valeur d'inventaire est inférieure à la valeur comptable.

d) Provisions

-

CHANGEMENT DE METHODES

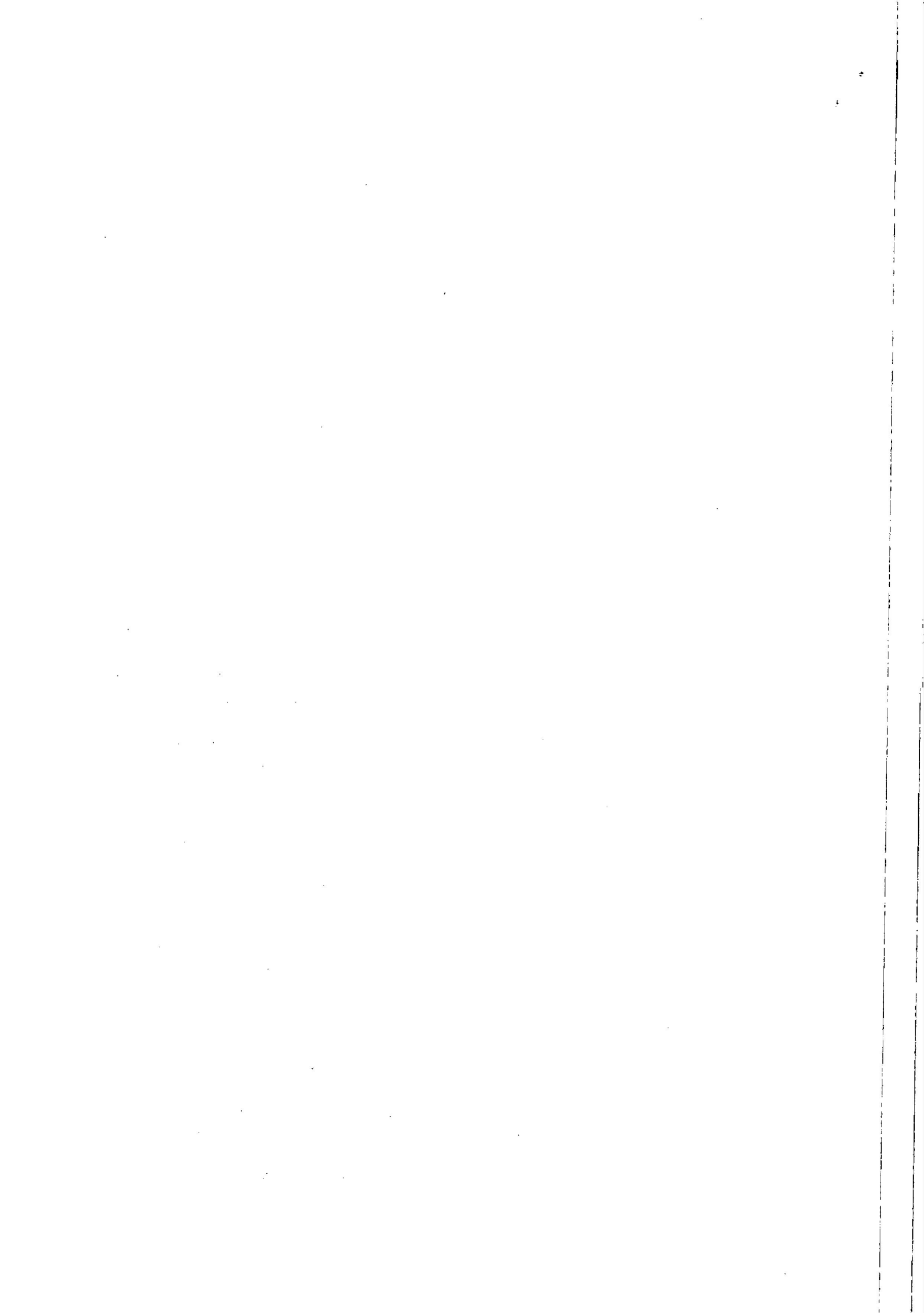
-

DEROGATIONS

-

FAITS MAJEURS DE L'EXERCICE

- COMPLEMENT D'INFORMATIONS RELATIF AU BILAN -



ANNEXE

Exercice du 01/08/2024 au 31/07/2025

Etat des immobilisations

	Valeur brute début d'exercice	Augmentations	
		Réévaluations	Acquisitions
Autres participations	810 050		
Prêts, autres immobilisations financières	15		
TOTAL	810 065		
TOTAL GENERAL	810 065		

	Diminutions		Valeur brute en fin d'exercice	Réévaluation Valeur d'origine fin exercice
	Poste à Poste	Cessions		
Autres participations			810 050	810 050
Prêts, autres immobilisations financières			15	15
TOTAL			810 065	810 065
TOTAL GENERAL			810 065	810 065

Etat des amortissements

Néant

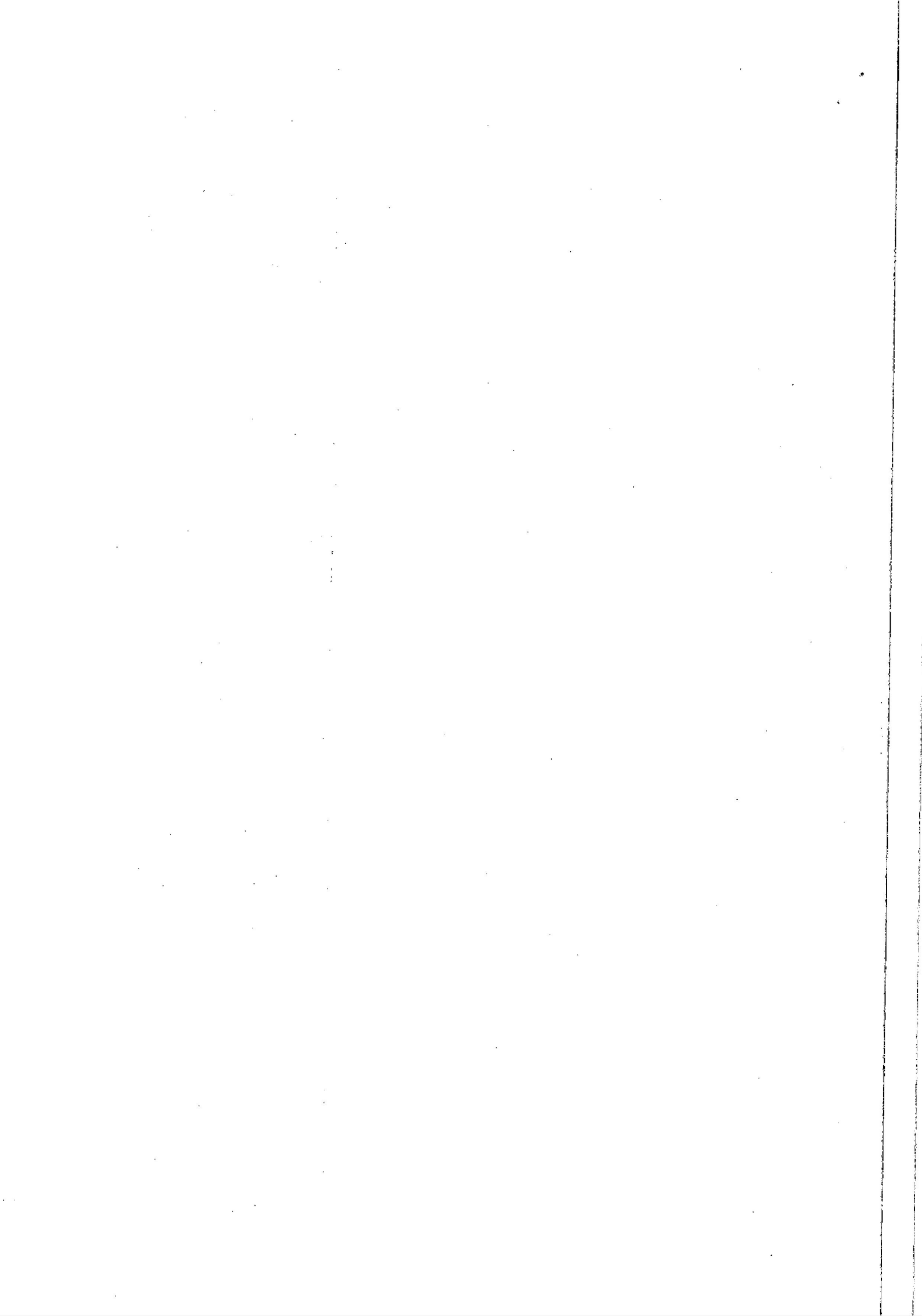
Etat des échéances des créances et des dettes

<u>Etat des créances</u>	Montant brut	A 1 an au plus	A plus d'1 an
Autres immobilisations financières	15	15	
Groupe et associés	411 250	411 250	
TOTAL	411 265	411 265	

Composition du capital social

(PCG Art. 831-3 et 832-13)

Différentes catégories de titres	Valeurs nominales en euros	Nombre de titres			
		Au début	Créés	Remboursés	En fin
Actions	1 000.0000	954			954



ANNEXE

Exercice du 01/08/2024 au 31/07/2025

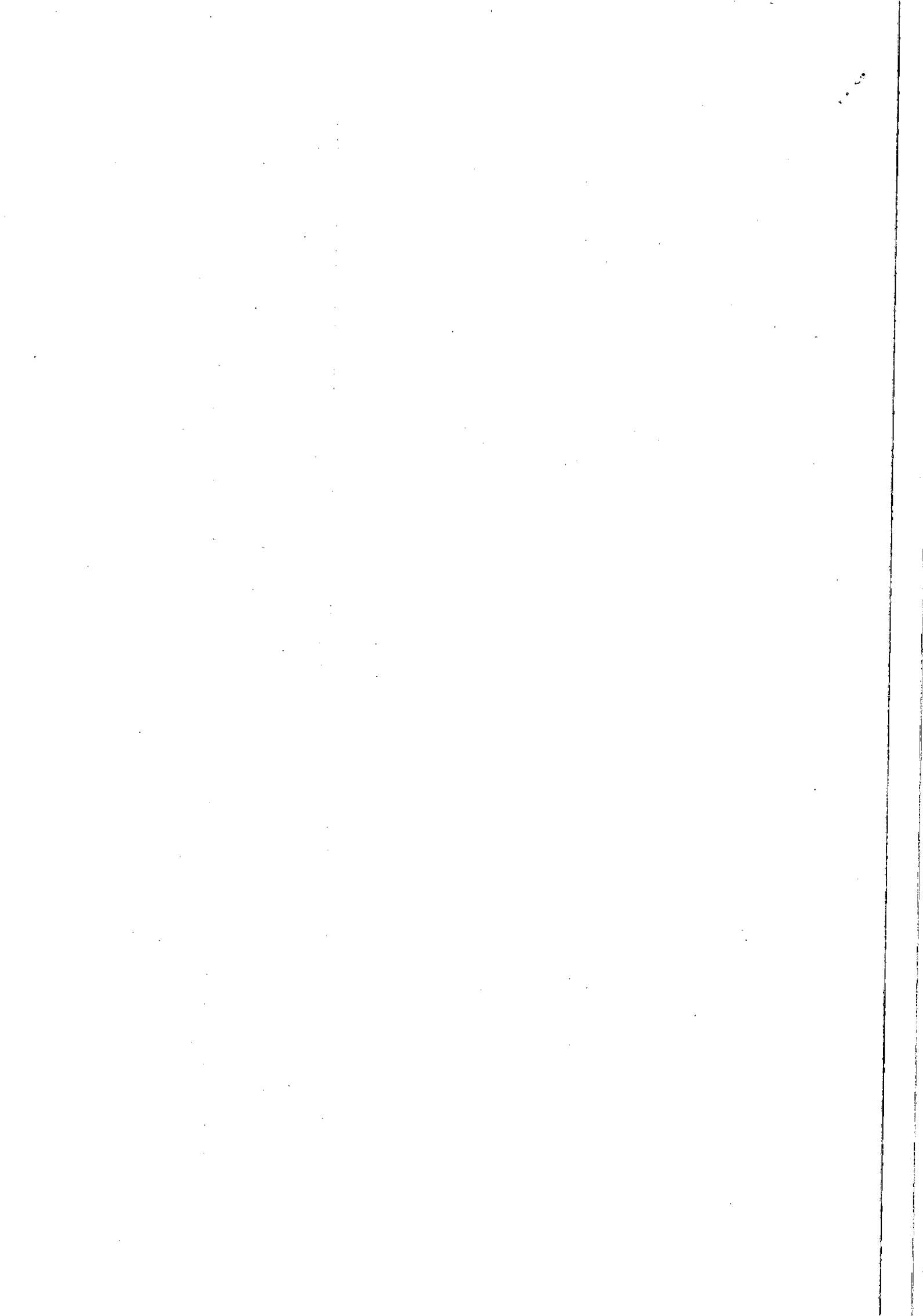
Détail des charges constatées d'avance

- ENGAGEMENTS FINANCIERS ET AUTRES INFORMATIONS -

Dettes garanties par des sûretés réelles

Crédit bail

(Code monétaire et financier R 313-14)



2M EVOLUTION
Société par actions simplifiée
au capital de 954 000 euros
Siège social : 1, rue des Frênes, 40100 DAX
892 469 842 RCS DAX

ASSEMBLÉE GÉNÉRALE ORDINAIRE ANNUELLE
DU 5 JANVIER 2026

Proposition de la résolution d'affectation du résultat de l'exercice clos le 31 juillet 2025

DEUXIÈME RÉOLUTION

L'Assemblée Générale décide d'affecter la perte de l'exercice clos le 31 juillet 2025 s'élevant à
– 748,39 euros de la manière suivante :

Perte de l'exercice :-748,39 euros

Imputation sur le compte « autres réserves »..... -748,39 euros

Conformément à la loi, l'Assemblée Générale prend acte qu'aucune distribution de dividende
n'a été effectuée au cours des trois exercices précédents.

Vote de l'Assemblée Générale Ordinaire Annuelle du 5 JANVIER 2026

Cette résolution est adoptée à l'unanimité des voix des associés.

Certifié conforme
Le Président
Thomas MOREL

