

Bilan Actif

		30/09/2025			30/09/2024
		Brut	Amort. et Dépréc.	Net	Net
	Capital souscrit non appelé (I)				
ACTIF IMMOBILISE	IMMOBILISATIONS INCORPORELLES				
	Frais d'établissement				
	Frais de développement				
	Concessions brevets droits similaires				
	Fonds commercial (1)				
	Autres immobilisations incorporelles				
	Avances et acomptes				
	IMMOBILISATIONS CORPORELLES				
	Terrains				
	Constructions				
	Installations techniques, mat. et outillage indus.	1 530	485	1 045	714
	Autres immobilisations corporelles	16 310	9 997	6 313	4 955
	Immobilisations en cours				
Avances et acomptes					
IMMOBILISATIONS FINANCIERES (2)					
Participations évaluées selon mise en équival.					
Autres participations	289 715		289 715	289 715	
Créances rattachées à des participations					
Autres titres immobilisés					
Prêts					
Autres immobilisations financières	2 005		2 005		
	TOTAL (II)	309 560	10 482	299 078	295 384
ACTIF CIRCULANT	STOCKS ET EN-COURS				
	Matières premières, approvisionnements				
	En-cours de production de biens				
	En-cours de production de services				
	Produits intermédiaires et finis				
	Marchandises				
	Avances et Acomptes versés sur commandes				
	CREANCES (3)				
Créances clients et comptes rattachés	33 039	1 751	31 288	50 477	
Autres créances	10 431		10 431	5 584	
Capital souscrit appelé, non versé					
VALEURS MOBILIERES DE PLACEMENT					
DISPONIBILITES	18 196		18 196	20 272	
COMPTES DE REGULARISATION	Charges constatées d'avance				
	TOTAL (III)	61 665	1 751	59 915	76 332
	Frais d'émission d'emprunt à étaler (IV)				
Primes de remboursement des obligations (V)					
Ecart de conversion actif (VI)					
	TOTAL ACTIF (I à VI)	371 225	12 233	358 993	371 716

(1) dont droit au bail

(2) dont immobilisations financières à moins d'un an

2 005

(3) dont créances à plus d'un an

Bilan Passif

		30/09/2025	30/09/2024
Capitaux Propres	Capital social ou individuel Primes d'émission, de fusion, d'apport ... Ecart de réévaluation	1 000	1 000
	RESERVES		
	Réserve légale	100	527
	Réserves statutaires ou contractuelles		
	Réserves réglementées		
	Autres réserves		
	Report à nouveau	61 437	40 959
Résultat de l'exercice	24 049	20 051	
Subventions d'investissement Provisions réglementées			
	Total des capitaux propres	86 586	62 537
Autres fonds propres	Produits des émissions de titres participatifs Avances conditionnées		
	Total des autres fonds propres		
Provisions	Provisions pour risques Provisions pour charges		
	Total des provisions		
DETTES (1)	DETTES FINANCIERES		
	Emprunts obligataires convertibles		
	Autres emprunts obligataires		
	Emprunts dettes auprès des établissements de crédit (2)	205 188	240 651
	Emprunts et dettes financières divers (3)	9 000	
	Avances et acomptes reçus sur commandes en cours		
	DETTES D'EXPLOITATION		
	Dettes fournisseurs et comptes rattachés	3 481	12 226
	Dettes fiscales et sociales	49 534	56 302
	DETTES DIVERSES		
Dettes sur immobilisations et comptes rattachés			
Autres dettes	5 203		
Produits constatés d'avance (1)			
	Total des dettes	272 406	309 179
	Ecart de conversion passif		
	TOTAL PASSIF	358 993	371 716
	Résultat de l'exercice exprimé en centimes	24 049,07	20 050,84
(1) Dettes et produits constatés d'avance à moins d'un an		272 406	309 179
(2) Dont concours bancaires courants, et soldes créditeurs de banques et CCP			
(3) Dont emprunts participatifs			

PROCÈS-VERBAL D'ASSEMBLÉE GÉNÉRALE ORDINAIRE

Société 2L GESTION

SARL au capital de 1 000 €
Siège social : 01 bis Rue de Nozières
RCS : 900 477 589

Assemblée du 12 Décembre 2026

L'an deux mille vingt-six, le 12 décembre, l'associé principale de la société **2L GESTION** se sont réunis en AGO.

La séance est présidée par **Madame Laetitia LAMO**, gérante.

1. Approbation des comptes

Les associés approuvent les comptes de l'exercice clos le **30/09/2025**, lesquels se résument comme suit :

- **Chiffre d'affaires : 453 112 €**
- **Résultat d'exploitation : 40 026 €**
- **Résultat net : 24 049 €**
- **Total bilan : 358 993 €**

L'Assemblée approuve :

- le rapport de gestion,
 - les comptes annuels,
 - la gestion de la gérante,
 - et lui donne **quitus complet**.
-

2. Affectation du résultat

L'Assemblée décide :

- Résultat net : **24 049 €**
→ Affecté intégralement **au report à nouveau**.

Après affectation, les **capitaux propres** s'élèvent à **86 667 €**.

3. Conventions réglementées

Aucune convention visée par l'article L.223-19 n'a été conclue.

4. Pouvoirs

Tous pouvoirs sont donnés à la gérante pour effectuer les formalités légales.

Clôture de séance

La séance est levée à 11 heures.

Signatures :

- La Présidente : **Laetitia LAMO**



Etats financiers au 30/09/2025

ANNEXE

Règles et Méthodes Comptables

Les comptes annuels de l'exercice ont été élaborés et présentés conformément aux règles générales applicables en la matière et dans le respect du principe de prudence.

Le bilan de l'exercice présente un total de **358 993** euros.

Le compte de résultat, présenté sous forme de liste, affiche un total **produits** de **458 612** euros et un total **charges** de **434 563** euros, dégageant ainsi un **résultat** de **24 049** euros.

L'exercice considéré débute le **01/10/2024** et finit le **30/09/2025**.

Il a une durée de **12** mois.

Les conventions générales comptables ont été appliquées conformément aux hypothèses de base :

- continuité de l'exploitation.
- permanence des méthodes comptables d'un exercice à l'autre.
- indépendance des exercices.

La méthode de base retenue pour l'évaluation des éléments inscrits en comptabilité est la méthode des coûts historiques.

Aucun changement dans les méthodes d'évaluation et dans les méthodes de présentation n'a été apporté.

Les principales méthodes utilisées sont :

Immobilisations

Les immobilisations corporelles sont évaluées à leur coût d'acquisition (prix d'achat et frais accessoires, hors frais d'acquisition des immobilisations) ou à leur coût de production.

Les amortissements pour dépréciation sont calculés suivant le mode linéaire ou dégressif en fonction de la durée normale d'utilisation des biens.

Les éléments non amortissables de l'actif immobilisé sont inscrits pour leur valeur brute constituée par le coût d'achat hors frais accessoires. Lorsque la valeur d'inventaire est inférieure à la valeur brute, une provision pour dépréciation est constituée du montant de la différence.

Règles et Méthodes Comptables

Stocks et en cours

Les matières et marchandises ont été évaluées à leur coût d'acquisition (prix d'achat et frais accessoires).

Les produits en cours de production ont été évalués à leur coût de production.

Une provision pour dépréciation des stocks égale à la différence entre la valeur brute et le cours du jour ou la valeur de réalisation déduction faite des frais proportionnels de vente, est effectuée lorsque cette valeur brute est supérieure.

Créances et dettes

Les créances et les dettes ont été évaluées pour leur valeur nominale.

Les créances ont, le cas échéant, été dépréciées par voie de provision pour tenir compte des difficultés de recouvrement auxquelles elles étaient susceptibles de donner lieu.

Les créances clients présentées dans le tableau de financement, ont été retenues pour leur valeur brute, conformément aux principes comptables.

Disponibilités

Les liquidités disponibles en banque ou en caisse ont été évaluées pour leur valeur nominale.

Achats

Les frais accessoires d'achat payés à des tiers n'ont pas été incorporés dans les comptes d'achat, mais ont été comptabilisés dans les différents comptes de charge correspondant à leur nature.

Immobilisations

	Valeurs brutes début d'exercice	Mouvements de l'exercice				Valeurs brutes au 30/09/2025
		Augmentations		Diminutions		
		Réévaluations	Acquisitions	Virt p.à p.	Cessions	
INCORPORELLES						
Frais d'établissement et de développement						
Autres						
TOTAL IMMOBILISATIONS INCORPORELLES						
CORPORELLES						
Terrains						
Constructions sur sol propre sur sol d'autrui instal. agencement aménagement						
Instal technique, matériel outillage industriels	730		800			1 530
Instal., agencement, aménagement divers						
Matériel de transport						
Matériel de bureau, informatique et mobilier	11 010		5 300			16 310
Emballages récupérables et divers						
Immobilisations corporelles en cours						
Avances et acomptes						
TOTAL IMMOBILISATIONS CORPORELLES	11 740		6 100			17 840
FINANCIERES						
Participations évaluées en équivalence						
Autres participations	289 715					289 715
Autres titres immobilisés						
Prêts et autres immobilisations financières			2 005			2 005
TOTAL IMMOBILISATIONS FINANCIERES	289 715		2 005			291 720
TOTAL	301 455		8 105			309 560

Amortissements

	Amortissements début d'exercice	Mouvements de l'exercice		Amortissements au 30/09/2025
		Dotations	Diminutions	
INCORPORELLES				
Frais d'établissement et de développement				
Fonds commercial				
Autres immobilisations incorporelles				
TOTAL IMMOBILISATIONS INCORPORELLES				
CORPORELLES				
Terrains				
Constructions sur sol propre sur sol d'autrui instal. agencement aménagement				
Instal technique, matériel outillage industriels	16	469		485
Autres Instal., agencement, aménagement divers				
Matériel de transport				
Matériel de bureau, mobilier	6 055	3 942		9 997
Emballages récupérables et divers				
TOTAL IMMOBILISATIONS CORPORELLES	6 071	4 411		10 482
TOTAL	6 071	4 411		10 482

	Ventilation des mouvements affectant la provision pour amortissements dérogatoires						Mouvement net des amortisse- ment à la fin de l'exercice
	Dotations			Reprises			
	Différentiel de durée et autre	Mode dégressif	Amort. fiscal exceptionnel	Différentiel de durée et autre	Mode dégressif	Amort. fiscal exceptionnel	
Frais d'établissement et de développement							
Fonds commercial							
Autres immobilisations incorporelles							
TOTAL IMMOB INCORPORELLES							
Terrains							
Constructions sur sol propre sur sol d'autrui instal, agencement, aménag.							
Instal. technique matériel outillage industriels							
Instal générales Agencet aménagt divers							
Matériel de transport							
Matériel de bureau, informatique, mobilier							
Emballages récupérables, divers							
TOTAL IMMOB CORPORELLES							
Frais d'acquisition de titres de participation							
TOTAL							
TOTAL GENERAL NON VENTILE							

Capital social

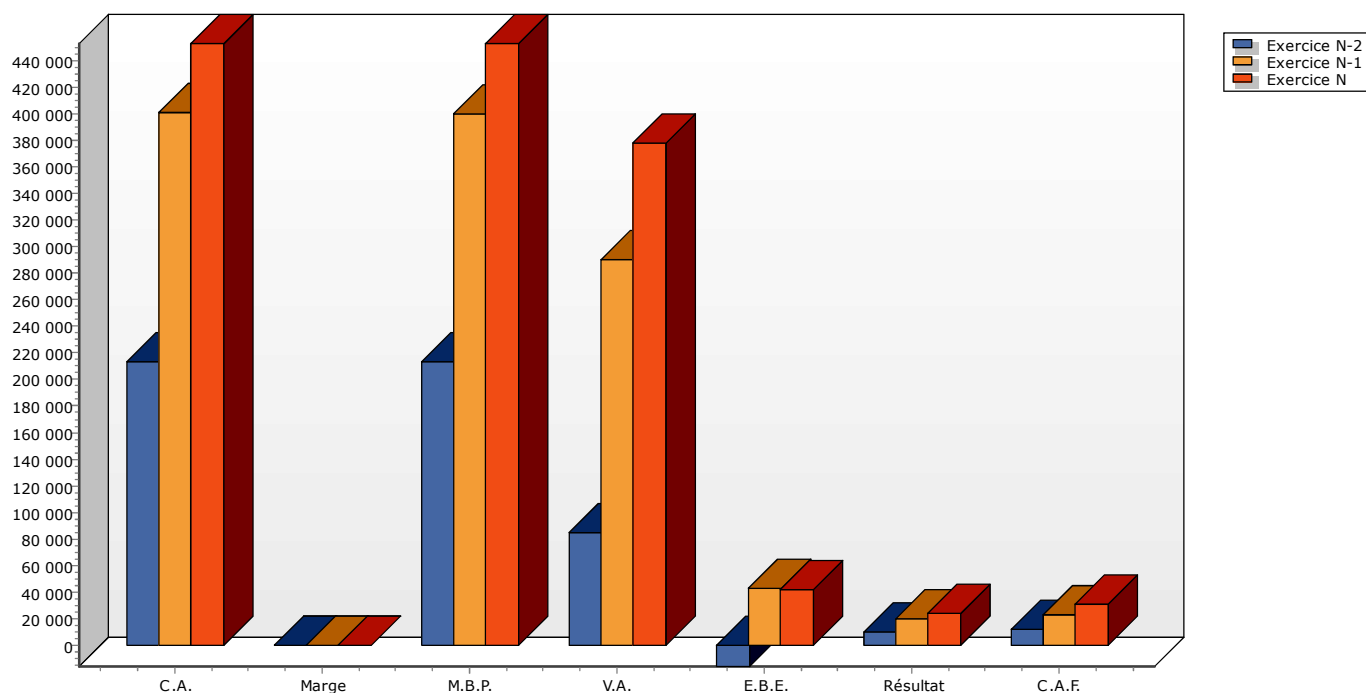
		30/09/2025	Nombre	Val. Nominale	Montant
ACTIONS / PARTS SOCIALES	Du capital social début exercice		100,00	10,0000	1 000,00
	Emises pendant l'exercice			0,0000	
	Remboursées pendant l'exercice			0,0000	
	Du capital social fin d'exercice		100,00	10,0000	1 000,00

Effectif moyen

		30/09/2025	Interne	Externe
EFFECTIF MOYEN PAR CATEGORIE	Cadres & professions intellectuelles supérieures			
	Professions intermédiaires			
	Employés		4	
	Ouvriers			
	TOTAL		4	

Chiffres clés de l'entreprise

	30/09/2025	30/09/2024	Variation N/N-1		30/09/2023
Nombre de mois	12	12			9
Chiffre d'affaires	453 112	400 996	52 117	13,00	213 351
Marge commerciale <i>% sur vente de marchandises</i>					
Marge brute de production <i>% sur production</i>	453 112 100,00	400 550 99,89	52 563	13,12	213 342 100,00
Valeur ajoutée <i>% sur CA</i>	378 073 83,44	290 235 72,38	87 838	30,26	84 311 39,52
Excédent brut d'exploitation <i>% sur CA</i>	41 663 9,19	42 488 10,60	(825)	-1,94	(16 248) -7,62
Résultat net comptable <i>% sur CA</i>	24 049 5,31	20 051 5,00	3 998	19,94	9 807 4,60
Capacité d'autofinancement	30 211	23 142	7 069	30,55	11 448
Besoin en fonds de roulement <i>Nombre de jours de CA</i>	(14 749) (11,72)	(12 468) (11,19)	(2 281)	18,30	5 019 6,35
Rotations (en jours)					
- Stock marchandises					
- Stock produits finis					
- Crédit fournisseurs	16,70	37,83			8,27
- Crédit clients	23,62	42,32			34,57



Provisions

		Début exercice	Augmentations	Diminutions	30/09/2025
PROVISIONS REGLEMEENTEES	Reconstruction gisements miniers et pétroliers				
	Provisions pour investissement				
	Provisions pour hausse des prix				
	Provisions pour amortissements dérogatoires				
	Provisions fiscales pour prêts d'installation				
	Provisions autres				
PROVISIONS REGLEMEENTEES					
PROVISIONS POUR RISQUES ET CHARGES	Pour litiges				
	Pour garanties données aux clients				
	Pour pertes sur marchés à terme				
	Pour amendes et pénalités				
	Pour pertes de change				
	Pour pensions et obligations similaires				
	Pour impôts				
	Pour renouvellement des immobilisations				
	Provisions pour gros entretien et grandes révisions				
	Pour chges sociales et fiscales sur congés à payer Autres				
PROVISIONS POUR RISQUES ET CHARGES					
PROVISIONS POUR DEPRECIATION	Sur immobilisations } <ul style="list-style-type: none"> incorporelles corporelles des titres mis en équivalence titres de participation autres immo. financières 				
	Sur stocks et en-cours				
	Sur comptes clients			1 751	1 751
	Autres				
	PROVISIONS POUR DEPRECIATION			1 751	1 751
TOTAL GENERAL				1 751	1 751
Dont dotations et reprises } <ul style="list-style-type: none"> - d'exploitation - financières - exceptionnelles 			1 751		
Titres mis en équivalence : montant de la dépréciation à la clôture de l'exercice calculée selon les règles prévues à l'article 39-1.5e du C.G.I.					

Créances et Dettes

		30/09/2025	1 an au plus	plus d'1 an
CREANCES	Créances rattachées à des participations			
	Prêts			
	Autres immobilisations financières	2 005	2 005	
	Clients douteux ou litigieux	1 900	1 900	
	Autres créances clients	31 139	31 139	
	Créances représentatives des titres prêtés			
	Personnel et comptes rattachés			
	Sécurité sociale et autres organismes sociaux			
	Impôts sur les bénéfices			
	Taxes sur la valeur ajoutée	67	67	
	Autres impôts, taxes versements assimilés			
	Divers			
	Groupe et associés			
	Débiteurs divers	10 364	10 364	
	Charges constatées d'avances			
TOTAL DES CREANCES		45 474	45 474	
Prêts accordés en cours d'exercice				
Remboursements obtenus en cours d'exercice				
Prêts et avances consentis aux associés (personnes physiques)				

		30/09/2025	1 an au plus	1 à 5 ans	plus de 5 ans
DETTES	Emprunts obligataires convertibles				
	Autres emprunts obligataires				
	Emprunts dettes ets de crédit à 1an max. à l'origine				
	Emprunts dettes ets de crédit à plus 1 an à l'origine	205 188	205 188		
	Emprunts et dettes financières divers				
	Fournisseurs et comptes rattachés	3 481	3 481		
	Personnel et comptes rattachés	27 159	27 159		
	Sécurité sociale et autres organismes sociaux	6 146	6 146		
	Impôts sur les bénéfices	3 667	3 667		
	Taxes sur la valeur ajoutée	12 512	12 512		
	Obligations cautionnées				
	Autres impôts, taxes et assimilés	50	50		
	Dettes sur immobilisations et comptes rattachés				
	Groupe et associés	9 000	9 000		
	Autres dettes	5 203	5 203		
	Dettes représentative de titres empruntés				
	Produits constatés d'avance				
TOTAL DES DETTES		272 406	272 406		
Emprunts souscrits en cours d'exercice		11 466			
Emprunts remboursés en cours d'exercice		46 929			
Emprunts dettes associés (personnes physiques)		9 000			

Variations des Capitaux Propres

	Capitaux propres clôture 30/09/2024	Affectation du résultat N-1 ¹	Apports avec effet rétroactif	Variations en cours d'exercice ²	Capitaux propres clôture 30/09/2025
Capital social	1 000				1 000
Primes d'émission, de fusion, d'apport ...					
Ecart de réévaluation					
Réserve légale	527			(427)	100
Réserves statutaires ou contractuelles					
Réserves réglementées					
Autres réserves					
Report à nouveau	40 959	20 051		427	61 437
Résultat de l'exercice	20 051	(20 051)		24 049	24 049
Subventions d'investissement					
Provisions réglementées					
TOTAL	62 537			24 049	86 586

Date de l'assemblée générale

Dividendes attribués

¹ dont dividende provenant du résultat n-1

Capitaux propres à l'ouverture de l'exercice après affectation du résultat n-1

62 537

Capitaux propres à l'ouverture de l'exercice après apports avec effet rétroactif

62 537

² Dont variation dues à des modifications de structure au cours de l'exercice

Variation des capitaux propres au cours de l'exercice hors opérations de structure

24 049

Etats financiers au 30/09/2025

**ETATS
FISCAUX**