

Procès-verbal de l'assemblée générale ordinaire et extraordinaire du 16 octobre 2025

L'an deux mille vingt cinq, le seize octobre à quatorze heures trente, les associés de la société 24^{ème}, société coopérative et participative, à responsabilité limitée, à capital variable, se sont réunis au siège social sur convocation régulière de la gérance.

Tel qu'il en est justifié par la feuille de présence annexée au présent procès-verbal :

Sont présents :

- M. Jean-Baptiste LE METAYER, propriétaire de 24 parts, gérant.
- M. Gabriel POMA, propriétaire de 24 parts, gérant.
- M. Tangui MORLIER, propriétaire de 24 parts, gérant.
- M. Vincent LAURENT, propriétaire de 24 parts.

La feuille de présence permet de constater que quatre associés sont présents ou représentés à l'Assemblée, sur un nombre total de quatre associés de la coopérative.

Il est constaté que le quorum requis par les statuts est atteint tant pour les décisions ordinaires que pour les décisions extraordinaires.

En conséquence l'Assemblée Générale est déclarée régulièrement constituée et peut valablement délibérer en tant qu'Assemblée Générale Ordinaire et Extraordinaire.

L'assemblée est présidée par monsieur Tangui Morlier.

Le Président exprime d'abord l'ordre du jour de l'Assemblée, à savoir :

Résolutions extraordinaires :

- Révision de plusieurs dispositions statutaires

Résolutions ordinaires :

- Nouveaux associés
- Renouvellement de la gérance
- Affectation des pertes

PREMIÈRE RÉOLUTION EXTRAORDINAIRE

L'assemblée générale extraordinaire des associés décide, suite aux conseils de son réviseur coopératif titulaire Madame Maud SACCUCCI, de revoir les dispositions statutaires facultatives pour quatre articles de ses statuts :

- Article 10 - Engagement de souscription des associés travailleurs ;
- Article 41 - Adhésion a la Confédération générale des Scop ;
- Article 42 - Arbitrage ;
- Article 43 - Boni de liquidation ;

Cette résolution, mise aux voix, est adoptée à l'unanimité. Ce principe adopté, l'assemblée générale étudie le détail de chaque modification.

DEUXIÈME RÉOLUTION EXTRAORDINAIRE

L'assemblée générale extraordinaire des associés décide de préciser la nature du seuil de l'engagement de souscription des associés.

En conséquence l'assemblée décide de remplacer l'article 10 des statuts par le texte suivant :

« Article 10 - Engagement de souscription des associés travailleurs

Si l'associé est lié à la Société par un contrat de travail ou par un mandat social, il s'engage à souscrire et à libérer, pour chaque exercice des parts sociales pour un montant égal à 2 % de la rémunération brute soumise à cotisations sociales perçue de la Société au cours de l'exercice.

Toutefois, l'Assemblée générale peut, par délibération dûment motivée prise au début de l'exercice social, fixer les engagements prévus à l'alinéa 1er à un montant inférieur.

Cet engagement cessera dès que le montant aura atteint la somme de 576 €.

Ce seuil s'applique à la souscription totale.

L'engagement de souscription prend effet à la date d'admission au sociétariat.

En cas d'ouverture d'une procédure de liquidation amiable, redressement ou liquidation judiciaire de la Société, ou en cas de démission, exclusion ou décès de l'associé, celui-ci ou ses ayants droit, ne sont plus tenus de souscrire de nouvelles parts à compter du fait générateur. »

Cette résolution, mise aux voix, est adoptée à l'unanimité.

TROISIÈME RÉOLUTION EXTRAORDINAIRE

L'assemblée générale extraordinaire des associés décide de modifier l'Article 41 de ses statuts « Adhésion a la Confédération générale des Scop » afin de rendre optionnel l'adhésion à cette association.

En effet, cette adhésion n'est pas obligatoire pour une SCOP.

Cette modification statutaire permettra aux associés de choisir ou non d'adhérer en fonction notamment de la santé économique de l'entreprise.

En conséquence l'assemblée décide de remplacer à l'article 41 des statuts le mot "adhère" par "peut adhérer".

Cette résolution, mise aux voix, est adoptée à l'unanimité.

QUATRIÈME RÉOLUTION EXTRAORDINAIRE

L'assemblée générale extraordinaire des associés décide de retirer le recours obligatoire à la Commission d'arbitrage de la Confédération générale des Scop en cas de litige et de laisser libre choix du médiateur aux parties.

En conséquence l'assemblée décide de remplacer l'article 42 des statuts par le texte suivant :

« Article 42 - Arbitrage

En cas de litige, toutes les contestations qui pourraient s'élever au cours de la vie de la Société ou de sa liquidation seront soumises à médiation.

Les contestations concernées sont celles pouvant s'élever :

- entre les associés ou anciens associés eux-mêmes au sujet des affaires sociales, notamment de l'application des présents statuts et tout ce qui en découle, ainsi qu'au sujet de toutes les affaires traitées entre la Société et ses associés ou anciens associés ;
- entre la Société et une autre Société, soit au sujet des affaires sociales ou de toute autre affaire traitée.

Les parties s'engagent à rechercher une solution amiable par la médiation avant toute procédure contentieuse.

Le médiateur est désigné d'un commun accord entre les parties ; à défaut d'accord dans un délai de quinze jours à compter de la notification du différend, le médiateur est désigné par le Centre de Médiation et d'Arbitrage de Paris (CMAP). La médiation doit débuter dans les trente jours suivant cette désignation.

Si la médiation échoue ou n'aboutit pas dans un délai de soixante jours, le litige est soumis à l'arbitrage conformément au règlement du CMAP. La sentence arbitrale est exécutoire et peut faire l'objet d'un appel devant la Cour d'appel de Paris, conformément aux dispositions applicables. »

Cette résolution, mise aux voix, est adoptée à l'unanimité.

CINQUIÈME RÉOLUTION EXTRAORDINAIRE

L'assemblée générale extraordinaire des associés décide de retirer la Confédération Générale des Sociétés Coopératives de Production comme unique bénéficiaire du boni de liquidation et de laisser libre choix du bénéficiaire à l'assemblée des associés.

En conséquence l'assemblée décide de remplacer l'article 43 des statuts par le texte suivant :

« Article 43 - Boni de liquidation

En cas de liquidation de la société coopérative de production, l'actif net subsistant après paiement du passif, remboursement des parts sociales libérées et, le cas échéant, distribution des répartitions différées, constitue un boni de liquidation impartageable. Il est dévolu, par décision de l'assemblée des associés, à une ou plusieurs sociétés coopératives de production, unions ou fédérations de SCOP, à une personne morale de droit public, ou à une œuvre d'intérêt général, coopératif ou professionnel ne poursuivant pas un but lucratif. »

Cette résolution, mise aux voix, est adoptée à l'unanimité.

SIXIÈME RÉOLUTION ORDINAIRE

L'Assemblée Générale ordinaire des associés de la Société 24ème décide d'accepter en qualité d'associé :

Madame HOUNSOU-GUEDE Charlene, domiciliée au 16 rue Germaine Tillion 94200 Ivry sur seine

et

Monsieur LE FAUCHEUR Tanguy, domicilié au 143 rue du Mont Cenis 75018 Paris

L'assemblée prend acte de leur souscription au capital pour un montant de 576 € chacun.e soit 24 parts sociales de 24 € de valeur nominale

Cette résolution, mise aux voix, est adoptée à l'unanimité.

SEPTIÈME RÉOLUTION ORDINAIRE

Les associés prennent acte de l'arrivée à expiration du mandat de Monsieur LE METAYER Jean-Baptiste, Monsieur MORLIER Tanguy, Monsieur POMA Gabriel ; et décident de renouveler Monsieur POMA Gabriel et de nommer Monsieur LAURENT Vincent et Monsieur LE FAUCHEUR Tanguy aux fonctions de gérant de la société, pour une durée de 2 ans qui expirera à l'issue de l'assemblée générale qui statuera sur les comptes de l'exercice clos le 30/06/2027.

L'Assemblée Générale ordinaire des associés de la Société 24^{ème} rappelle que le mandat de gérance est exercé à titre bénévole et que les rémunérations des nouveaux gérants correspondent au travail qu'ils réalisent dans la société au titre des fonctions techniques mentionnées dans leurs contrats de travail, dont ils rendent compte de l'exécution à leurs responsables hiérarchiques.

Cette résolution, mise aux voix, est adoptée à l'unanimité.

HUITIÈME RÉOLUTION ORDINAIRE

L'Assemblée Générale ordinaire des associés de la Société 24^{ème} décide d'imputer sur les réserves statutaires d'une partie du résultat déficitaire de l'exercice 2025, soit -3 045.00 €.

L'Assemblée Générale ordinaire des associés décide d'imputer le reste du résultat déficitaire de l'exercice 2025 au report à nouveau, soit -18 443.00 €.

Conformément à l'article 243 bis du Code Général des Impôts, nous vous informons n'avoir distribué, au titre des cinq derniers exercices, aucun dividende.

Cette résolution, mise aux voix, est adoptée à l'unanimité.

À l'issue de l'adoption de la huitième résolution, l'ordre du jour est épuisé. La séance est levée à quinze heures quarante-cinq minutes. Il est dressé le présent procès-verbal signé par le président de séance et par les associés.

Fait à Paris, en cinq exemplaires, le 16/10/2025

Le président de séance,

M. MORLIER Tanguy


Lu et approuvé


Les autres associés,


M. LAURENT Vincent

Lu et approuvé


M. LE METAYER Jean-Baptiste

Lu et approuvé


M. POMA Gabriel

Lu et approuvé




sillage-experts.fr

S.C.O.P. 24ème

2 place Saint-Opportune

75001 PARIS

Etats financiers

Exercice clos le 30/06/2025

SILLAGE Experts

13/15, rue de l'Ambroisie
75012 Paris

Tél : 01 53 46 66 46

contact@sillage-experts.fr



Sommaire

Exercice du 01/07/2024 au 30/06/2025

Attestation	1
Bilan Actif	2
Bilan Passif	3
Compte de résultat	4
ANNEXE	5
Règles et méthodes comptables	6
Immobilisations	8
Amortissements	9
Provisions au bilan	10
Créances et dettes	11
Produits à recevoir	12
Charges à payer	13
Capital social	14
DETAIL DES POSTES	15
Détail de l'Actif	16
Détail du Passif	17
Détail du Compte de Résultat	18
ANALYSE DE GESTION	20
Soldes Intermédiaires 5 périodes	21
Tableau de Financement	22
LIASSE FISCALE	23

Attestation

Etat exprimé en euros

Conformément aux termes de notre lettre de mission, nous avons effectué une mission de présentation des comptes annuels de l'entreprise :

S.C.O.P. 24ème

relatifs à l'exercice du **01/07/2024** au **30/06/2025**, qui se caractérisent par les données suivantes :

Total du bilan :	177 648	euros
Chiffre d'affaires :	401 354	euros
Résultat net comptable :	-21 488	euros

Nos diligences ont été réalisées conformément à la norme professionnelle du Conseil Supérieur de l'Ordre des Experts-Comptables applicable à la mission de présentation des comptes qui ne constitue ni un audit ni un examen limité.

Sur la base de nos travaux, nous n'avons pas relevé d'éléments remettant en cause la cohérence et la vraisemblance des comptes annuels pris dans leur ensemble tels qu'ils sont joints à la présente attestation.

Fait à PARIS
Le 22/09/2025

Estelle THERET
Expert-comptable

Bilan Actif

Etat exprimé en euros

		30/06/2025			30/06/2024
		Brut	Amort. et Dépréc.	Net	Net
Capital souscrit non appelé (I)					
ACTIF IMMOBILISE	IMMOBILISATIONS INCORPORELLES				
	Frais d'établissement				
	Frais de développement				
	Concessions brevets droits similaires	5 719	4 558	1 161	
	Fonds commercial (1)				
	Autres immobilisations incorporelles				
	Avances et acomptes				
	IMMOBILISATIONS CORPORELLES				
	Terrains				
	Constructions				
	Installations techniques, mat. et outillage indus.				
	Autres immobilisations corporelles	10 911	7 474	3 437	4 391
	Immobilisations en cours				
Avances et acomptes					
IMMOBILISATIONS FINANCIERES (2)					
Participations évaluées selon mise en équival.					
Autres participations	1 200		1 200		
Créances rattachées à des participations					
Autres titres immobilisés					
Prêts					
Autres immobilisations financières	99		99	14 576	
	TOTAL (II)	17 929	12 032	5 897	18 967
ACTIF CIRCULANT	STOCKS ET EN-COURS				
	Matières premières, approvisionnements				
	En-cours de production de biens				
	En-cours de production de services				
	Produits intermédiaires et finis				
	Marchandises				
	Avances et Acomptes versés sur commandes				
	CREANCES (3)				
	Créances clients et comptes rattachés	93 234		93 234	115 827
	Autres créances	650		650	11 084
Capital souscrit appelé, non versé	576		576	576	
VALEURS MOBILIERES DE PLACEMENT					
DISPONIBILITES	75 343		75 343	56 990	
COMPTES DE REGULARISATION	Charges constatées d'avance	1 948		1 948	
	TOTAL (III)	171 751		171 751	184 477
	Frais d'émission d'emprunt à étaler (IV)				
Primes de remboursement des obligations (V)					
Ecart de conversion actif (VI)					
	TOTAL ACTIF (I à VI)	189 680	12 032	177 648	203 444

(1) dont droit au bail

(2) dont immobilisations financières à moins d'un an

99

14 576

(3) dont créances à plus d'un an

Bilan Passif

Etat exprimé en euros

30/06/2025

30/06/2024

		30/06/2025	30/06/2024
Capitaux Propres	Capital social ou individuel	2 304	2 304
	Primes d'émission, de fusion, d'apport ...		
	Ecarts de réévaluation		
	RESERVES		
	Réserve légale	9 660	9 660
	Réserves statutaires ou contractuelles		
	Réserves réglementées	3 045	33 743
	Autres réserves		
	Report à nouveau		
	Résultat de l'exercice	(21 488)	(30 698)
Subventions d'investissement			
Provisions réglementées			
	Total des capitaux propres	(6 480)	15 009
Autres fonds propres	Produits des émissions de titres participatifs		
	Avances conditionnées		
	Total des autres fonds propres		
Provisions	Provisions pour risques		
	Provisions pour charges		
	Total des provisions		
DETTES (1)	DETTES FINANCIERES		
	Emprunts obligataires convertibles		
	Autres emprunts obligataires		
	Emprunts dettes auprès des établissements de crédit (2)		
	Emprunts et dettes financières divers (3)	118 408	122 206
	Avances et acomptes reçus sur commandes en cours		
	DETTES D'EXPLOITATION		
	Dettes fournisseurs et comptes rattachés	9 274	5 580
	Dettes fiscales et sociales	51 465	53 953
	DETTES DIVERSES		
Dettes sur immobilisations et comptes rattachés			
Autres dettes	4 980	6 696	
Produits constatés d'avance (1)			
	Total des dettes	184 127	188 435
	Ecarts de conversion passif		
	TOTAL PASSIF	177 648	203 444
	Résultat de l'exercice exprimé en centimes	(21 488,44)	(30 697,90)
(1)	Dettes et produits constatés d'avance à moins d'un an	93 468	77 517
(2)	Dont concours bancaires courants, et soldes créditeurs de banques et CCP		
(3)	Dont emprunts participatifs		

Compte de Résultat

		30/06/2025		30/06/2024			
		12 mois	% C.A.	12 mois	% C.A.		
PRODUITS D'EXPLOITATION	Ventes de marchandises Production vendue (Biens) Production vendue (Services et Travaux)	401 354	100,00	439 356	100,00		
	Montant net du chiffre d'affaires	401 354	100,00	439 356	100,00		
	Production stockée Production immobilisée Subventions d'exploitation Reprises sur provisions et amortissements, transfert de charges Autres produits	1 162 7	0,29	11 063 19	2,52		
	Total des produits d'exploitation	402 523	100,29	450 438	102,52		
	CHARGES D'EXPLOITATION	Achats de marchandises Variation de stock Achats de matières et autres approvisionnements Variation de stock Autres achats et charges externes Impôts, taxes et versements assimilés Salaires et traitements Charges sociales du personnel Cotisations personnelles de l'exploitant Dotations aux amortissements, aux dépréciations et aux provisions Autres charges	90 295 2 972 229 862 95 775 1 865 41	22,50 0,74 57,27 23,86 0,46 0,01	151 409 1 427 235 311 86 932 1 833 65	34,46 0,32 53,56 19,79 0,42 0,01	
		Total des charges d'exploitation	420 810	104,85	476 977	108,56	
RESULTAT D'EXPLOITATION		(18 286)	-4,56	(26 539)	-6,04		
PRODUITS FINANCIERS Opéra. comm.		Bénéfice attribué ou perte transférée Perte supportée ou bénéfice transféré De participations (3) D'autres valeurs mobilières et créances d'actif immobilisé (3) Autres intérêts et produits assimilés (3) Reprises sur provisions et dépréciations et transfert de charges Différences positives de change Produits nets sur cessions de valeurs mobilières de placement					
		Total des produits financiers					
		CHARGES FINANCIÈRES	Dotations aux amortissements, aux dépréciations et aux provisions Intérêts et charges assimilées (4) Différences négatives de change Charges nettes sur cessions de valeurs mobilières de placement	3 202	0,80	3 521	0,80
			Total des charges financières	3 202	0,80	3 521	0,80
			RESULTAT FINANCIER	(3 202)	-0,80	(3 521)	-0,80
			RESULTAT COURANT AVANT IMPOTS	(21 488)	-5,35	(30 060)	-6,84
			Total des produits exceptionnels Total des charges exceptionnelles			638	0,15
	RESULTAT EXCEPTIONNEL			(638)	-0,15		
	PARTICIPATION DES SALARIES IMPOTS SUR LES BENEFICES						
	TOTAL DES PRODUITS TOTAL DES CHARGES	402 523 424 012	100,29 105,65	450 438 481 135	102,52 109,51		
	RESULTAT DE L'EXERCICE	(21 488)	-5,35	(30 698)	-6,99		

Annexe

Principes, Règles et Méthodes Comptables

Les comptes annuels ont été arrêtés conformément aux dispositions du règlement 2014-03 de l'Autorité des Normes Comptables homologué par arrêté ministériel du 8 septembre 2014 relatif au Plan Comptable Général

Le bilan de l'exercice présente un total de **177 648** euros.

Le compte de résultat, présenté sous forme de liste, affiche un total de produits de **402 523** euros et un total de charges de **424 012** euros, dégageant ainsi un résultat de **-21 488** euros.

L'exercice considéré débute le **01/07/2024** et finit le **30/06/2025**.

Il a une durée de **12** mois.

Les conventions générales comptables ont été appliquées conformément aux hypothèses de base :

- continuité de l'exploitation.
- permanence des méthodes comptables d'un exercice à l'autre.
- indépendance des exercices.

La méthode de base retenue pour l'évaluation des éléments inscrits en comptabilité est la méthode des coûts historiques.

Aucun changement dans les méthodes d'évaluation et dans les méthodes de présentation n'a été apporté.

Valeurs immobilisées

Les immobilisations corporelles sont évaluées à leur coût d'acquisition (prix d'achat et frais accessoires, hors frais d'acquisition des immobilisations) ou à leur coût de production.

Les amortissements pour dépréciation sont calculés suivant le mode linéaire ou dégressif en fonction de la durée normale d'utilisation des biens.

Les éléments non amortissables de l'actif immobilisé sont inscrits pour leur valeur brute constituée par le coût d'achat hors frais accessoires. Lorsque la valeur d'inventaire est inférieure à la valeur brute, une provision pour dépréciation est constituée du montant de la différence.

Valeurs d'exploitation

Les stocks sont évalués à leur coût d'acquisition (prix d'achat et frais accessoires).

Les produits et travaux en cours ont été évalués à leur coût de production.

Une provision pour dépréciation des stocks égale à la différence entre la valeur comptable et le cours du jour ou la valeur de réalisation déduction faite des frais proportionnels de vente est constituée, lorsque la valeur comptable devient supérieure à celle de réalisation.

Créances et dettes

Les créances et les dettes ont été évaluées pour leur valeur nominale.

Les créances ont, le cas échéant, été dépréciées par voie de provision pour tenir compte des difficultés de recouvrement auxquelles elles étaient susceptibles de donner lieu.

Principes, Règles et Méthodes Comptables

Principes coopératifs

La société 24EME a été constituée sous forme de SCOP, qui se caractérise notamment par :

- la libre accession des salariés au sociétariat,
- l'impartageabilité des réserves,
- la règle, un associé : une voix,
- la répartition d'une partie des excédents aux travailleurs.

Projet SCOP

Il s'agit, d'après l'article 4 des statuts, de la conception, conseil et développement en informatique.

Information liée au statut SCOP

La société 24EME a signé un accord de participation avec les salariés et bénéficie des avantages fiscaux des articles 214 et 237 A II du CGI, qui permettent de déduire du bénéfice fiscal, la réserve de participation et une provision pour investissement d'égal montant.

Immobilisations

Etat exprimé en euros

	Valeurs brutes début d'exercice	Mouvements de l'exercice				Valeurs brutes au 30/06/2025
		Augmentations		Diminutions		
		Réévaluations	Acquisitions	Virt p.à p.	Cessions	
INCORPORELLES						
Frais d'établissement et de développement						
Autres	4 557		1 162			5 719
TOTAL IMMOBILISATIONS INCORPORELLES	4 557		1 162			5 719
CORPORELLES						
Terrains						
Constructions sur sol propre sur sol d'autrui instal. agencement aménagement						
Instal technique, matériel outillage industriels						
Instal., agencement, aménagement divers						
Matériel de transport						
Matériel de bureau, informatique et mobilier	10 536		909		534	10 911
Emballages récupérables et divers						
Immobilisations corporelles en cours						
Avances et acomptes						
TOTAL IMMOBILISATIONS CORPORELLES	10 536		909		534	10 911
FINANCIERES						
Participations évaluées en équivalence						
Autres participations			1 200			1 200
Autres titres immobilisés						
Prêts et autres immobilisations financières	14 576		2 278		16 755	99
TOTAL IMMOBILISATIONS FINANCIERES	14 576		3 478		16 755	1 299
TOTAL	29 669		5 550		17 289	17 929

Amortissements

Etat exprimé en euros

	Amortissements début d'exercice	Mouvements de l'exercice		Amortissements au 30/06/2025
		Dotations	Diminutions	
INCORPORELLES				
Frais d'établissement et de développement				
Fonds commercial				
Autres immobilisations incorporelles	4 557	1		4 558
TOTAL IMMOBILISATIONS INCORPORELLES	4 557	1		4 558
CORPORELLES				
Terrains				
Constructions sur sol propre sur sol d'autrui instal. agencement aménagement				
Instal technique, matériel outillage industriels				
Autres Instal., agencement, aménagement divers				
Matériel de transport				
Matériel de bureau, mobilier	6 145	1 863	534	7 474
Emballages récupérables et divers				
TOTAL IMMOBILISATIONS CORPORELLES	6 145	1 863	534	7 474
TOTAL	10 702	1 865	534	12 032

Ventilation des mouvements affectant la provision pour amortissements dérogatoires

	Dotations			Reprises			Mouvement net des amortisse- ment à la fin de l'exercice
	Différentiel de durée et autre	Mode dégressif	Amort. fiscal exceptionnel	Différentiel de durée et autre	Mode dégressif	Amort. fiscal exceptionnel	
Frais d'établissement et de développement							
Fonds commercial							
Autres immobilisations incorporelles							
TOTAL IMMOB INCORPORELLES							
Terrains							
Constructions sur sol propre sur sol d'autrui instal, agencement, aménag.							
Instal. technique matériel outillage industriels							
Instal générales Agencet aménagt divers							
Matériel de transport							
Matériel de bureau, informatique, mobilier							
Emballages récupérables, divers							
TOTAL IMMOB CORPORELLES							
Frais d'acquisition de titres de participation							
TOTAL							
TOTAL GENERAL NON VENTILE							

Provisions

Etat exprimé en euros

		Début exercice	Augmentations	Diminutions	30/06/2025
PROVISIONS REGLEMEENTEES	Reconstruction gisements miniers et pétroliers				
	Provisions pour investissement				
	Provisions pour hausse des prix				
	Provisions pour amortissements dérogatoires				
	Provisions fiscales pour prêts d'installation				
	Provisions autres				
	PROVISIONS REGLEMEENTEES				
PROVISIONS POUR RISQUES ET CHARGES	Pour litiges				
	Pour garanties données aux clients				
	Pour pertes sur marchés à terme				
	Pour amendes et pénalités				
	Pour pertes de change				
	Pour pensions et obligations similaires				
	Pour impôts				
	Pour renouvellement des immobilisations				
	Provisions pour gros entretien et grandes révisions				
Pour chges sociales et fiscales sur congés à payer					
Autres					
	PROVISIONS POUR RISQUES ET CHARGES				
PROVISIONS POUR DEPRECIATION	Sur immobilisations				
	<ul style="list-style-type: none"> incorporelles corporelles des titres mis en équivalence titres de participation autres immo. financières 				
	Sur stocks et en-cours				
	Sur comptes clients				
	Autres				
	PROVISIONS POUR DEPRECIATION				
TOTAL GENERAL					
Dont dotations et reprises					
<ul style="list-style-type: none"> - d'exploitation - financières - exceptionnelles 					
Titres mis en équivalence : montant de la dépréciation à la clôture de l'exercice calculée selon les règles prévues à l'article 39-1.5e du C.G.I.					

Créances et Dettes

Etat exprimé en euros

		30/06/2025	1 an au plus	plus d'1 an
CREANCES	Créances rattachées à des participations			
	Prêts			
	Autres immobilisations financières	99	99	
	Clients douteux ou litigieux			
	Autres créances clients	93 234	93 234	
	Créances représentatives des titres prêtés			
	Personnel et comptes rattachés			
	Sécurité sociale et autres organismes sociaux			
	Impôts sur les bénéfices			
	Taxes sur la valeur ajoutée	650	650	
	Autres impôts, taxes versements assimilés			
	Divers			
Groupe et associés	576	576		
Débiteurs divers				
Charges constatées d'avances	1 948	1 948		
TOTAL DES CREANCES		96 507	96 507	
Prêts accordés en cours d'exercice				
Remboursements obtenus en cours d'exercice				
Prêts et avances consentis aux associés (personnes physiques)				

		30/06/2025	1 an au plus	1 à 5 ans	plus de 5 ans
DETTES	Emprunts obligataires convertibles				
	Autres emprunts obligataires				
	Emprunts dettes ets de crédit à 1an max. à l'origine				
	Emprunts dettes ets de crédit à plus 1 an à l'origine				
	Emprunts et dettes financières divers	107 120	16 461	90 659	
	Fournisseurs et comptes rattachés	9 274	9 274		
	Personnel et comptes rattachés	16 529	16 529		
	Sécurité sociale et autres organismes sociaux	18 297	18 297		
	Impôts sur les bénéfices				
	Taxes sur la valeur ajoutée	15 430	15 430		
	Obligations cautionnées				
	Autres impôts, taxes et assimilés	1 209	1 209		
	Dettes sur immobilisations et comptes rattachés				
	Groupe et associés	11 288	11 288		
	Autres dettes	4 980	4 980		
	Dettes représentatives de titres empruntés				
Produits constatés d'avance					
TOTAL DES DETTES		184 127	93 468	90 659	
Emprunts souscrits en cours d'exercice					
Emprunts remboursés en cours d'exercice					
Emprunts dettes associés (personnes physiques)		11 288			

Produits à recevoir

Etat exprimé en euros

30/06/2025

Total des Produits à recevoir	
--------------------------------------	--

NEANT

Charges à payer

Etat exprimé en euros

30/06/2025

Total des Charges à payer		5 289
Dettes fournisseurs et comptes rattachés		4 785
<i>Fourn.fact.non parvenues</i>	4 785	
Dettes fiscales et sociales		503
<i>Personnel provision pour cp</i>	303	
<i>Org soc à payer sur prov cp</i>	132	
<i>Adesatt</i>	68	

Capital social

Etat exprimé en euros

30/06/2025

Nombre

Val. Nominale

Montant

		30/06/2025	Nombre	Val. Nominale	Montant
ACTIONS / PARTS SOCIALES	Du capital social début exercice		96,00	24,0000	2 304,00
	Emises pendant l'exercice				
	Remboursées pendant l'exercice				
	Du capital social fin d'exercice		96,00	24,0000	2 304,00



Détail des Postes

Détail de l'Actif

Etat exprimé en euros	01/07/2024	12	01/07/2023	12	Variations	%
	30/06/2025	mois	30/06/2024	mois		
Capital souscrit non appelé						
TOTAL II - Actif Immobilisé NET	5 897	3,32	18 967	9,32	(13 070)	-68,91
Concessions brevets et droits similaires	1 161	0,65			1 161	
Concessions, brevets, licences	5 719	3,22	4 557	2,24	1 162	25,50
Amts logiciels	(4 558)	-2,57	(4 557)	-2,24	(1)	-0,02
Autres immobilisations corporelles	3 437	1,93	4 391	2,16	(954)	-21,73
Matériel de bureau et informat	8 228	4,63	7 853	3,86	375	4,78
Mobilier	2 683	1,51	2 683	1,32		
Amortissement matériel de bure	(5 114)	-2,88	(3 898)	-1,92	(1 215)	-31,17
Amts mobilier	(2 361)	-1,33	(2 247)	-1,10	(114)	-5,08
Autres participations	1 200	0,68			1 200	
Titres de participation	1 200	0,68			1 200	
Autres immobilisations financières	99	0,06	14 576	7,16	(14 477)	-99,32
Dépôts cautionnements versés	99	0,06	14 576	7,16	(14 477)	-99,32
TOTAL III - Actif Circulant NET	171 751	96,68	184 477	90,68	(12 726)	-6,90
Créances clients et comptes rattachés	93 234	52,48	115 827	56,93	(22 593)	-19,51
Collectif clients débiteurs	93 234	52,48	113 747	55,91	(20 513)	-18,03
Clients factures à établir			2 080	1,02	(2 080)	-100,00
Autres créances	650	0,37	11 084	5,45	(10 434)	-94,14
Acompte personnel			399	0,20	(399)	-100,00
Tva sur immobilisations			82	0,04	(82)	-100,00
Tva deductible	250	0,14	579	0,28	(329)	-56,83
Crédit de tva			7 406	3,64	(7 406)	-100,00
Tva s factures non parvenues	400	0,23	502	0,25	(102)	-20,32
Tva sur factures à établir			416	0,20	(416)	-100,00
Etat Prod.à recev.			1 700	0,84	(1 700)	-100,00
Capital souscrit et appelé, non versé	576	0,32	576	0,28		
Apport.-Cap.appelé non versé	576	0,32	576	0,28		
Disponibilités	75 343	42,41	56 990	28,01	18 352	32,20
Credit mutuel	38 616	21,74	36 266	17,83	2 350	6,48
Qonto	36 727	20,67	20 725	10,19	16 002	77,21
Charges constatées d'avance	1 948	1,10			1 948	
Charges constatées d'avance	1 948	1,10			1 948	
TOTAL DUBILAN ACTIF	177 648	100,00	203 444	100,00	(25 796)	-12,68

Détail du Passif

Etat exprimé en euros	01/07/2024	12	01/07/2023	12	Variations	%
	30/06/2025	mois	30/06/2024	mois		
TOTAL I - Capitaux propres	(6 480)	-3,65	15 009	7,38	(21 488)	-143,17
Capital Social ou individuel	2 304	1,30	2 304	1,13		
Capital social non versé	576	0,32	576	0,28		
Capital social	1 728	0,97	1 728	0,85		
Réserve légale	9 660	5,44	9 660	4,75		
Reserve légale	9 660	5,44	9 660	4,75		
Réserves réglementées	3 045	1,71	33 743	16,59	(30 698)	-90,98
Fonds de développement	3 045	1,71	33 743	16,59	(30 698)	-90,98
Résultat de l'exercice	(21 488)	-12,10	(30 698)	-15,09	9 209	30,00
TOTAL II - Autres fonds propres						
TOTAL III - Total des Provisions						
TOTAL IV - Total des dettes	184 127	103,65	188 435	92,62	(4 308)	-2,29
Emprunts et dettes financières divers	118 408	66,65	122 206	60,07	(3 798)	-3,11
Dépôts et cautionnements reçus	5 776	3,25	5 776	2,84		
Participation des salariés	101 344	57,05	116 430	57,23	(15 086)	-12,96
Compte courant associé Vincent Laurent	11 288	6,35			11 288	
Dettes fournisseurs et comptes rattachés	9 274	5,22	5 580	2,74	3 694	66,21
Collectif fournisseurs créditeurs	4 489	2,53	2 568	1,26	1 921	74,81
Fourn.fact.non parvenues	4 785	2,69	3 012	1,48	1 773	58,87
Dettes fiscales et sociales	51 465	28,97	53 953	26,52	(2 488)	-4,61
Remuner.dues au personnel	15 937	8,97	15 472	7,61	464	3,00
Acompte personnel	289	0,16			289	
Personnel provision pour cp	303	0,17			303	
Urssaf	9 544	5,37	9 079	4,46	465	5,12
Malakoff - agirc & arrco	5 820	3,28	5 640	2,77	180	3,20
Alan	1 609	0,91	3 429	1,69	(1 820)	-53,08
Taxe d'Apprentissage	104	0,06	102	0,05	2	2,29
Formation Continue	202	0,11	88	0,04	114	129,85
Malakoff - prévoyance	885	0,50	867	0,43	18	2,10
Org soc à payer sur prov cp	132	0,07			132	
Prélèvement à la source	1 141	0,64	994	0,49	147	14,83
T va à decasser	2 692	1,52			2 692	
T va collectee	12 738	7,17	18 260	8,98	(5 522)	-30,24
Adesatt	68	0,04	23	0,01	46	202,12
Autres dettes	4 980	2,80	6 696	3,29	(1 716)	-25,63
Collectif clients créditeurs	4 980	2,80	4 200	2,06	780	18,57
Avoir à établir			2 496	1,23	(2 496)	-100,00
TOTAL DUBILAN PASSIF	177 648	100,00	203 444	100,00	(25 796)	-12,68

Détail du Compte de Résultat

Etat exprimé en euros

	01/07/2024 30/06/2025	12 mois	01/07/2023 30/06/2024	12 mois	Variations	%
Total des produits d'exploitation	402 523	<i>100,29</i>	450 438	<i>102,52</i>	(47 915)	<i>-10,64</i>
Ventes de marchandises						
Production vendue Biens						
Production vendue Services + Travaux	401 354	<i>100,00</i>	439 356	<i>100,00</i>	(38 002)	<i>-8,65</i>
Production vendue Services FRANCE	401 354	<i>100,00</i>	439 356	<i>100,00</i>	(38 002)	<i>-8,65</i>
Prestations de services	381 787	<i>95,12</i>	397 288	<i>90,43</i>	(15 501)	<i>-3,90</i>
Prestations de services - UE	7 670	<i>1,91</i>	2 080	<i>0,47</i>	5 590	<i>268,75</i>
Co-working sous location	11 897	<i>2,96</i>	39 988	<i>9,10</i>	(28 091)	<i>-70,25</i>
Production vendue Services EXPORT	7 670	<i>1,91</i>	2 080	<i>0,47</i>	5 590	<i>268,75</i>
Montant net du chiffre d'affaires	401 354	<i>100,00</i>	439 356	<i>100,00</i>	(38 002)	<i>-8,65</i>
Production immobilisée	1 162	<i>0,29</i>			1 162	
Production immobilisée	1 162	<i>0,29</i>			1 162	
Reprises sur amts, dépréciations et provisions			11 063	<i>2,52</i>	(11 063)	<i>-100,00</i>
Repr. sur prov pour dépréciation des créances			11 063	<i>2,52</i>	(11 063)	<i>-100,00</i>
Autres produits d'exploitation	7		19		(11)	<i>-60,03</i>
Prod.divers de gest.cour.	7		19		(11)	<i>-60,03</i>
Total des charges d'exploitation	420 810	<i>104,85</i>	476 977	<i>108,56</i>	(56 167)	<i>-11,78</i>
Autres achats et charges externes	90 295	<i>22,50</i>	151 409	<i>34,46</i>	(61 114)	<i>-40,36</i>
Achats études et prest.serv.	16 893	<i>4,21</i>	27 285	<i>6,21</i>	(10 392)	<i>-38,09</i>
Electricité	159	<i>0,04</i>	592	<i>0,13</i>	(433)	<i>-73,13</i>
Fournitures de bureau	1 631	<i>0,41</i>	1 424	<i>0,32</i>	207	<i>14,56</i>
Locations immobilières	41 802	<i>10,42</i>	84 351	<i>19,20</i>	(42 550)	<i>-50,44</i>
Primes d'assurance	175	<i>0,04</i>	512	<i>0,12</i>	(336)	<i>-65,74</i>
Formations			770	<i>0,18</i>	(770)	<i>-100,00</i>
Honoraires	8 958	<i>2,23</i>	10 666	<i>2,43</i>	(1 708)	<i>-16,01</i>
Frais d'actes et content.	45	<i>0,01</i>	309	<i>0,07</i>	(265)	<i>-85,57</i>
Dons	1 988	<i>0,50</i>	4 198	<i>0,96</i>	(2 210)	<i>-52,65</i>
Cadeaux à la clientèle			285	<i>0,06</i>	(285)	<i>-100,00</i>
Voyages et déplacements	5 389	<i>1,34</i>	6 990	<i>1,59</i>	(1 600)	<i>-22,89</i>
Mission et réception	6 538	<i>1,63</i>	7 666	<i>1,74</i>	(1 128)	<i>-14,72</i>
Frais postaux et téléphone	2 954	<i>0,74</i>	2 208	<i>0,50</i>	746	<i>33,79</i>
Services bancaires et ass	840	<i>0,21</i>	793	<i>0,18</i>	47	<i>5,93</i>
Cotisations	2 923	<i>0,73</i>	3 360	<i>0,76</i>	(437)	<i>-13,01</i>
Impôts, taxes et versements assimilés	2 972	<i>0,74</i>	1 427	<i>0,32</i>	1 545	<i>108,32</i>
Taxe d'apprentissage	1 555	<i>0,39</i>	696	<i>0,16</i>	859	<i>123,39</i>
Cotisations formation continue	1 418	<i>0,35</i>	731	<i>0,17</i>	687	<i>93,98</i>
Salaires et traitements	229 862	<i>57,27</i>	235 311	<i>53,56</i>	(5 449)	<i>-2,32</i>
Rémunération du personnel	228 873	<i>57,03</i>	216 688	<i>49,32</i>	12 185	<i>5,62</i>
Var° prov°congés payés	303	<i>0,08</i>			303	
Indemnités et avantages divers	686	<i>0,17</i>	18 623	<i>4,24</i>	(17 937)	<i>-96,31</i>
Charges sociales du personnel	95 775	<i>23,86</i>	86 932	<i>19,79</i>	8 843	<i>10,17</i>
Cotisations urssaf	57 397	<i>14,30</i>	51 440	<i>11,71</i>	5 957	<i>11,58</i>

Détail du Compte de Résultat

Etat exprimé en euros	01/07/2024 30/06/2025	12 mois	01/07/2023 30/06/2024	12 mois	Variations	%
Cotisations retraite et prévoy	32 669	8,14	29 650	6,75	3 019	10,18
Var° prov° ch soc s prov cp	132	0,03			132	
Médecine du travail	780	0,19	956	0,22	(176)	-18,42
Rbt frais de transports	4 797	1,20	4 886	1,11	(89)	-1,82
Dotation aux amortissements sur immobilisations	1 865	0,46	1 833	0,42	31	1,70
Dotations aux amts incorporels	1		121	0,03	(120)	-99,11
Dotations aux amts corporels	1 863	0,46	1 712	0,39	151	8,82
Autres charges de gestion courante	41	0,01	65	0,01	(24)	-36,74
Charges de gestion courante	41	0,01	65	0,01	(24)	-36,74
Résultat d'exploitation	(18 286)	-4,56	(26 539)	-6,04	8 253	31,10
Total des produits financiers						
Total des charges financières	3 202	0,80	3 521	0,80	(319)	-9,05
Intérêts et charges assimilées	3 202	0,80	3 521	0,80	(319)	-9,05
Charges d'intérêts	3 202	0,80	3 521	0,80	(319)	-9,05
Résultat financier	(3 202)	-0,80	(3 521)	-0,80	319	9,05
Résultat courant avant impôts	(21 488)	-5,35	(30 060)	-6,84	8 572	28,51
Total des produits exceptionnels						
Total des charges exceptionnelles			638	0,15	(638)	-100,00
Dotations excep. aux amortissements et aux provisions			638	0,15	(638)	-100,00
Dotations aux amortis exceptio			638	0,15	(638)	-100,00
Résultat exceptionnel			(638)	-0,15	638	100,00
Résultat de l'exercice	(21 488)	-5,35	(30 698)	-6,99	9 209	30,00

Analyse de Gestion

Soldes Intermédiaires de Gestion

Etat exprimé en euros

	01/07/2024 30/06/2025	12 mois	01/07/2023 30/06/2024	12 mois	01/07/2022 30/06/2023	12 mois	01/07/2021 30/06/2022	12 mois	01/07/2020 30/06/2021	12 mois
CHIFFRE D'AFFAIRES	401 354	<i>100,00</i>	439 356	<i>100,00</i>	486 254	<i>100,00</i>	464 089	<i>100,00</i>	438 688	<i>100,00</i>
Ventes de marchandises										
- Achats de marchandises										
- Variation stocks de marchandises										
MARGE COMMERCIALE (a)										
Production vendue	401 354	<i>100,00</i>	439 356	<i>100,00</i>	486 254	<i>100,00</i>	464 089	<i>100,00</i>	438 688	<i>100,00</i>
+ Variation production stockée							(2 843)	<i>-0,61</i>	(2 185)	<i>-0,50</i>
+ Production immobilisée	1 162	<i>0,29</i>							364	<i>0,08</i>
PRODUCTION DE L'EXERCICE	402 516	<i>100,29</i>	439 356	<i>100,00</i>	486 254	<i>100,00</i>	461 246	<i>99,39</i>	436 867	<i>99,58</i>
- Achats stockés approvisionnement										
- Variation des stocks et approvisionnement										
- Achats de sous-traitance directe	16 893	<i>4,20</i>	27 285	<i>6,21</i>	72 627	<i>14,94</i>	78 173	<i>16,95</i>	86 537	<i>19,81</i>
MARGE BRUTE PRODUCTION (b)	385 623	<i>95,80</i>	412 070	<i>93,79</i>	413 627	<i>85,06</i>	383 073	<i>83,05</i>	350 329	<i>80,19</i>
MARGES (Commerciale + Production)	385 623	<i>96,08</i>	412 070	<i>93,79</i>	413 627	<i>85,06</i>	383 073	<i>82,54</i>	350 329	<i>79,86</i>
- Achats non stockés (c)	1 790	<i>0,45</i>	2 016	<i>0,46</i>	1 250	<i>0,26</i>	2 326	<i>0,50</i>	1 470	<i>0,34</i>
- Autres charges externes (c)	71 612	<i>17,84</i>	122 108	<i>27,79</i>	115 202	<i>23,69</i>	100 542	<i>21,66</i>	65 967	<i>15,04</i>
CONSOMMATION DE L'EXERCICE EN PROVENANCE DES TIERS	90 295	<i>22,50</i>	151 409	<i>34,46</i>	189 078	<i>38,88</i>	181 041	<i>39,01</i>	153 975	<i>35,10</i>
VALEUR AJOUTÉE PRODUITE (a+b-c)	312 221	<i>77,79</i>	287 947	<i>65,54</i>	297 175	<i>61,12</i>	280 205	<i>60,38</i>	282 892	<i>64,49</i>
+ Subventions d'exploitation							2 000	<i>0,43</i>	14 000	<i>3,19</i>
- Impôts, taxes sur rémunérations	2 972	<i>0,74</i>	1 427	<i>0,32</i>	2 086	<i>0,43</i>	806	<i>0,17</i>	2 089	<i>0,48</i>
- Autres impôts et taxes										
- Salaires et traitements	229 862	<i>57,27</i>	235 311	<i>53,56</i>	170 790	<i>35,12</i>	147 531	<i>31,79</i>	228 837	<i>52,16</i>
- Charges sociales	95 775	<i>23,86</i>	86 932	<i>19,79</i>	56 436	<i>11,61</i>	52 884	<i>11,40</i>	71 986	<i>16,41</i>
EXCÉDENT BRUT D'EXPLOITATION	(16 388)	<i>-4,08</i>	(35 723)	<i>-8,13</i>	67 863	<i>13,96</i>	80 984	<i>17,45</i>	(6 021)	<i>-1,37</i>
+ Reprises sur amortissements et provisions			11 063	<i>2,52</i>						
+ Autres produits d'exploitation	7		19		56	<i>0,01</i>	89	<i>0,02</i>	74	<i>0,02</i>
+ Transfert de charges d'exploitation										
- Dotations aux amort., dépréciations et prov.	1 865	<i>0,46</i>	1 833	<i>0,42</i>	14 860	<i>3,06</i>	4 641	<i>1,00</i>	5 905	<i>1,35</i>
- Autres charges de gestion courante	41	<i>0,01</i>	65	<i>0,01</i>	10		33	<i>0,01</i>	60	<i>0,01</i>
RÉSULTAT EXPLOITATION	(18 286)	<i>-4,56</i>	(26 539)	<i>-6,04</i>	53 048	<i>10,91</i>	76 399	<i>16,46</i>	(11 912)	<i>-2,72</i>
Bénéfice-perte sur opérations en commun										
+ Produits financiers										
- Charges financières	3 202	<i>0,80</i>	3 521	<i>0,80</i>	1 726	<i>0,35</i>	150	<i>0,03</i>		
RÉSULTAT COURANT AVANT IMPÔTS	(21 488)	<i>-5,35</i>	(30 060)	<i>-6,84</i>	51 322	<i>10,55</i>	76 249	<i>16,43</i>	(11 912)	<i>-2,72</i>
Produits exceptionnels									251	<i>0,06</i>
- Charges exceptionnelles			638	<i>0,15</i>			502	<i>0,11</i>	1 164	<i>0,27</i>
RÉSULTAT EXCEPTIONNEL			(638)	<i>-0,15</i>			(502)	<i>-0,11</i>	(913)	<i>-0,21</i>
- Participation des salariés										
- Impôts sur les bénéfices										
RÉSULTAT DE L'EXERCICE	(21 488)	<i>-5,35</i>	(30 698)	<i>-6,99</i>	51 322	<i>10,55</i>	75 747	<i>16,32</i>	(12 825)	<i>-2,92</i>

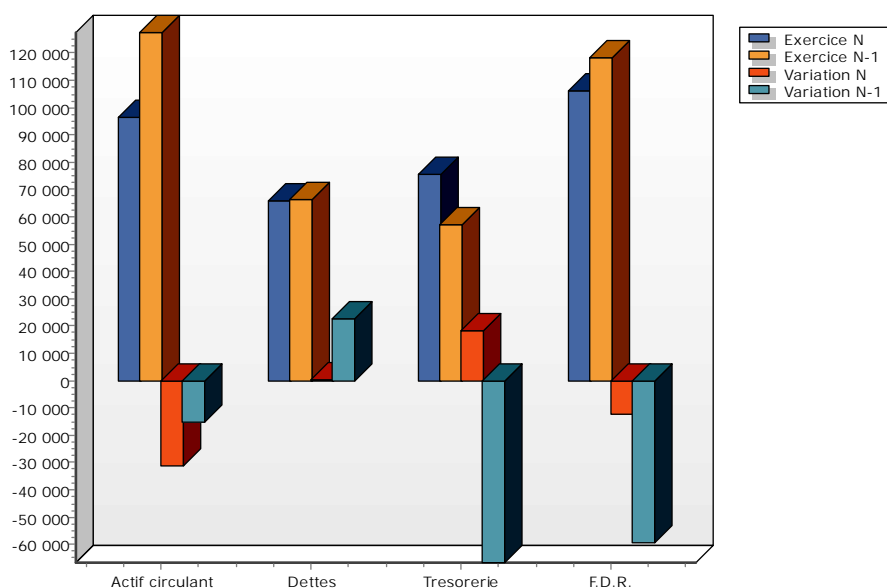
Tableau de Financement

Etat exprimé en euros

Etat en valeurs nettes

		30/06/2025			30/06/2024
		Début d'exercice	Fin d'exercice	Emplois/Ressources	Emplois/Ressources
ACTIF CIRCULANT	Stocks				
	Clients	115 827	93 234	(22 593)	(7 966)
	Autres créances	11 660	3 174	(8 486)	(7 309)
	TOTAL ACTIF CIRCULANT	127 486	96 408	(31 078)	(15 274)
DETTES A COURT TERME	Fournisseurs	5 580	9 274	(3 694)	17 234
	Fournisseurs d'immobilisations				
	Autres dettes	60 649	56 445	4 204	5 415
	TOTAL DETTES A COURT TERME	66 229	65 719	510	22 649
BESOIN EN FONDS DE ROULEMENT		61 257	30 689	(30 569)	7 375
TRESORERIE	Disponible	56 990	75 343	18 352	(66 656)
	Concours bancaires courants & soldes créditeurs de banque				
	TOTAL TRESORERIE	56 990	75 343	18 352	(66 656)
FONDS DE ROULEMENT NET GLOBAL		118 248	106 031	(12 217)	(59 281)

Emplois exprimés en positif - Ressources exprimées en négatif



Liase Fiscale

(A ne remplir que sur les exemplaires "en continu")

Désignation de l'entreprise **S.C.O.P. 24ème**
et Date de clôture de l'exercice **30062025**

I DIVERS

NOM ET ADRESSE DU PROPRIETAIRE DU FONDS (en cas de gérance libre)

ADRESSES DES AUTRES ET ABLISSEMENTS (Si ce cadre est insuffisant, joindre un état du même modèle)

J CADRE NE CONCERNANT QUE LES ENTREPRISES PLACÉES SOUS LE RÉGIME SIMPLIFIÉ D'IMPOSITION

REMUNERATIONS

Montant brut des salaires abstraction faite des sommes comprises dans les DSN et versées aux apprentis sous contrat et aux handicapés, figurant sur les DSN de 2024, montant total des bases brutes fiscales. Ils doivent être majorés, le cas échéant, des indemnités exonérées de la taxe sur les salaires, telles notamment les sommes portées au titre de la contribution de l'employeur à l'acquisition des chèques-vacances par les salariés.

Rétrocessions d'honoraires, de commissions et de courtages

MOINS-VALUES A LONG TERME IMPOSÉES À 0 %,15% ou 19 %

	Taux de 0 %	Taux de 15 % (art. 219 I a ter et a quater)	Taux de 19 %
MVLT restant à reporter à l'ouverture de l'exercice			
MVLT imputée sur les PVLTL de l'exercice			
MVLT réalisée au cours de l'exercice			
MVLT restant à reporter			

K CADRE NE CONCERNANT QUE LES ORGANISMES BÉNÉFICIAIRES DE DONS (article 222 bis du CGI)

Montant cumulé des dons et versements mentionnés sur les reçus, attestations ou tous autres documents et perçus au titre de l'exercice

Nombre de reçus, attestations ou tous autres documents délivrés au titre de l'exercice

Désignation de l'entreprise : S.C.O.P. 24ème		Durée de l'exercice exprimée en nombre de mois * 12						
Adresse de l'entreprise : 2 place Saint-Opportune		75001 PARIS						
Durée de l'exercice précédent * 12		Néant <input type="checkbox"/> *						
Numéro SIRET * 8 1 0 7 2 0 5 5 7 0 0 0 2 6								
		Exercice N, clos le, 30062025						
		N-1 30062024						
		Brut 1						
		Amortissements, provisions 2						
		Net 3						
		Net 4						
Capital souscrit non appelé (I)		AA						
ACTIF IMMOBILISE *	IMMOBILISATIONS INCORPORELLES	Frais d'établissement *	AB	AC				
		Frais de développement *	CX	CQ				
		Concessions, brevets et droits similaires	AF	AG	5 719	4 558	1 161	
		Fonds commercial (1)	AH	AI				
		Autres immobilisations incorporelles	AJ	AK				
		Avances et acomptes sur immobilisations incorporelles	AL	AM				
	IMMOBILISATIONS CORPORELLES	Terrains	AN	AC				
		Constructions	AP	AQ				
		Installations techniques, matériel et outillage industriels	AR	AS				
		Autres immobilisations corporelles	AT	AU	10 911	7 474	3 437	4 391
		Immobilisations en cours	AV	AW				
		Avances et acomptes	AX	AY				
	IMMOBILISATIONS FINANCIERES (2)	Participations évaluées selon la méthode de mise en équivalence	CS	CT				
		Autres participations	CU	CV	1 200		1 200	
		Créances rattachées à des participations	BB	BC				
		Autres titres immobilisés	BD	BE				
Prêts		BF	BG					
Autres immobilisations financières *		BH	BI	99		99	14 576	
TO TAL (II)		BJ	BK	17 929	12 032	5 897	18 967	
ACTIF CIRCULANT	STOCKS *	Matières premières, approvisionnements	BL	BM				
		En cours de production de biens	BN	BO				
		En cours de production de services	BP	BQ				
		Produits intermédiaires et finis	BR	BS				
		Marchandises	BT	BU				
	Avances et acomptes versés sur commandes	BV	BW					
	CREANCES	Clients et comptes rattachés (3) *	BX	BY	93 234		93 234	115 827
		Autres créances (3)	BZ	CA	650		650	11 084
		Capital souscrit et appelé, non versé	CB	CC	576		576	576
	DIVERS	Valeurs mobilières de placement (dont actions propres :)	CD	CE				
Disponibilités		CF	CG	75 343		75 343	56 990	
Comptes de régularisation	Charges constatées d'avance (3) *	CH	CI	1 948		1 948		
	TO TAL (III)	CJ	CK	171 751		171 751	184 477	
	Frais d'émission d'emprunt à étaler (IV)	CW						
	Primes de remboursement des obligations (V)	CM						
	Ecarts de conversion actif * (VI)	CN						
TO TAL GENERAL (I à VI)		CO	IA	189 680	12 032	177 648	203 444	
Renvois : (1) Dont droit au bail:		(2) Part à moins d'un an des immobilisations financières nettes :	CP	99	(3) Part à plus d'un an :	CR		
Clause de réserve de propriété: *	Immobilisations :	Stocks :			Créances :			

Désignation de l'entreprise S.C.O.P. 24ème		Néant <input type="checkbox"/> *		
		Exercice N	Exercice N-1	
CAPITAUX PROPRES	Capital social ou individuel (1) * (Dont versé :1.728.....)	DA	2 304	2 304
	Primes d'émission, de fusion, d'apport, ...	DB		
	Ecarts de réévaluation (2) * (dont écart d'équivalence EK)	DC		
	Réserve légale (3)	DD	9 660	9 660
	Réserves statutaires ou contractuelles	DE		
	Réserves réglementées (3)* (Dont réserve spéciale des provisions pour fluctuation des cours B1)	DF	3 045	33 743
	Autres réserves (Dont réserve relative à l'achat d'oeuvres originales d'artistes vivants* EJ)	DG		
	Report à nouveau	DH		
	RESULTAT DE L'EXERCICE (bénéfice ou perte)	DI	(21 488)	(30 698)
	Subventions d'investissement	DJ		
	Provisions réglementées *	DK		
	TOTAL (I)	DL	(6 480)	15 009
Autres fonds propres	Produit des émissions de titres participatifs	DM		
	Avances conditionnées	DN		
	TOTAL (II)	DO		
Provisions pour risques et charges	Provisions pour risques	DP		
	Provisions pour charges	DQ		
	TOTAL (III)	DR		
DETTES (4)	Emprunts obligataires convertibles	DS		
	Autres emprunts obligataires	DT		
	Emprunts et dettes auprès des établissements de crédit (5)	DU		
	Emprunts et dettes financières divers (Dont emprunts participatifs EI)	DV	118 408	122 206
	Avances et acomptes reçus sur commandes en cours	DW		
	Dettes fournisseurs et comptes rattachés	DX	9 274	5 580
	Dettes fiscales et sociales	DY	51 465	53 953
	Dettes sur immobilisations et comptes rattachés	DZ		
Autres dettes	EA	4 980	6 696	
Compte régul.	Produits constatés d'avance (4)	EB		
TOTAL (IV)	EC	184 127	188 435	
Ecarts de conversion passif *	(V)	ED		
TOTAL GENERAL (I à V)	EE	177 648	203 444	
RENVois	(1) Ecart de réévaluation incorporé au capital	1B		
	(2) Dont { Réserve spéciale de réévaluation (1959) Ecart de réévaluation libre Réserve de réévaluation (1976)	1C		
		1D		
		1E		
	(3) Dont réserve spéciale des plus-values à long terme *	EF		
(4) Dettes et produits constatés d'avance à moins d'un an	EG	93 468	77 517	
(5) Dont concours bancaires courants, et soldes créditeurs de banques et CCP	EH			

		Désignation de l'entreprise : S.C.O.P. 24ème			Néant <input type="checkbox"/> *		
		Exercice N			Exercice (N-1)		
		France	Exportations et livraisons intracommunautaires	Total			
PRODUITS D'EXPLOITATION	Ventes de marchandises *	FA	FB	FC			
	Production vendue { biens* services* }	FD	FE	FF			
		FG	FH	FI	401 354	439 356	
		FJ	FK	FL	401 354	439 356	
	Chiffres d'affaires nets*						
	Production stockée *			FM			
	Production immobilisée *			FN	1 162		
	Subventions d'exploitation			FO			
	Reprises sur amortissements et provisions, transfert de charges * (9)			FP		11 063	
	Autres produits (1) (11)			FQ	7	19	
Total des produits d'exploitation (2) (I)				FR	402 523	450 438	
CHARGES D'EXPLOITATION	Achats de marchandises (y compris droits de douane) *			FS			
	Variation de stock (marchandises) *			FT			
	Achats de matières premières et autres approvisionnements (y compris droits de douane) *			FU			
	Variation de stock (matières premières et approvisionnements) *			FV			
	Autres achats et charges externes (3) (6 bis) *			FW	90 295	151 409	
	Impôts, taxes et versements assimilés *			FX	2 972	1 427	
	Salaires et traitements *			FY	229 862	235 311	
	Charges sociales (10)			FZ	95 775	86 932	
	DOTATIONS D'EXPLOITATION	Sur immobilisations { - dotations aux amortissements * (14) - dotations aux provisions			GA	1 865	1 833
					GB		
		Sur actif circulant : dotations aux provisions *			GC		
		Pour risques et charges : dotations aux provisions			GD		
	Autres charges (12)			GE	41	65	
	Total des charges d'exploitation (4) (II)				GF	420 810	476 977
	1 - RESULTAT D'EXPLOITATION (I-II)				GG	(18 286)	(26 539)
opérations en commun	Bénéfice attribué ou perte transférée *	(III)		GH			
	Perte supportée ou bénéfice transféré *	(IV)		GI			
PRODUITS FINANCIERS	Produits financiers de participations (5)			GJ			
	Produits des autres valeurs mobilières et créances de l'actif immobilisé (5)			GK			
	Autres intérêts et produits assimilés (5)			GL			
	Reprises sur provisions et transferts de charges			GM			
	Différences positives de change			GN			
	Produits nets sur cessions de valeurs mobilières de placement			GO			
Total des produits financiers (V)				GP			
CHARGES FINANCIERES	Dotations financières aux amortissements et provisions *			GQ			
	Intérêts et charges assimilées (6)			GR	3 202	3 521	
	Différences négatives de change			GS			
	Charges nettes sur cessions de valeurs mobilières de placement			GT			
Total des charges financières (VI)				GU	3 202	3 521	
2 - RESULTAT FINANCIER (V - VI)				GV	(3 202)	(3 521)	
3 - RESULTAT COURANT AVANT IMPOTS (I - II + III - IV + V - VI)				GW	(21 488)	(30 060)	

Désignation de l'entreprise S.C.O.P. 24ème		Néant <input type="checkbox"/> *	
		Exercice N	Exercice N-1
PRODUITS EXCEPTIONNELS	Produits exceptionnels sur opérations de gestion	HA	
	Produits exceptionnels sur opérations en capital *	HB	
	Reprises sur provisions et transferts de charges	HC	
	Total des produits exceptionnels (7) (VII)	HD	
CHARGES EXCEPTIONNELLES	Charges exceptionnelles sur opérations de gestion (6 bis)	HE	
	Charges exceptionnelles sur opérations en capital *	HF	
	Dotations exceptionnelles aux amortissements et provisions (6 ter)	HG	638
	Total des charges exceptionnelles (7) (VIII)	HH	638
4 - RESULTAT EXCEPTIONNEL (VII - VIII)		HI	(638)
Participation des salariés aux résultats de l'entreprise (IX)		HJ	
Impôts sur les bénéfices * (X)		HK	
TOTAL DES PRODUITS (I + III + V + VII)		HL	402 523
TOTAL DES CHARGES (II + IV + VI + VIII + IX + X)		HM	424 012
5 - BENEFICE OU PERTE (Total des produits - Total des charges)		HN	(21 488)
RENVois	(1) Dont produits nets partiels sur opérations à long terme	HO	
	(2) Dont { produits de locations immobilières produits d'exploitation afférents à des exercices antérieurs (à détailler au (8) ci-dessous)	HY 1G	
	(3) Dont { - Crédit-bail mobilier * - Crédit-bail immobilier	HP HQ	
	(4) Dont charges d'exploitation afférentes à des exercices antérieurs (à détailler au (8) ci-dessous)	1H	
	(5) Dont produits concernant les entreprises liées	1J	
	(6) Dont intérêts concernant les entreprises liées	1K	
	(6bis) Dont dons faits aux organismes d'intérêt général (art. 238 bis du C.G.I.)	HX	
	(6ter) Dont amortissement des souscriptions dans des PME innovantes (art. 217 octies) Dont amortissement exceptionnel de 25% des constructions nouvelles (art. 39 quinquies D)	RC RD	
	(9) Dont transferts de charges	A1	
	(10) Dont cotisations personnelles (dont montant des cotisations sociales obligatoires hors CSG/CRDS) A5	A2	
	(11) Dont redevances pour concessions de brevets, de licences (produits)	A3	
	(12) Dont redevances pour concessions de brevets, de licences (charges)	A4	
	(13) Dont primes et cotisations sociales personnelles facultatives A6 obligatoires A9 dont cotisations facultatives Madelin A7 dont cotisations facultatives aux nouveaux plans d'épargne retraite A8		
	(14) Dont montant de l'amortissement du fonds de commerce (art. 39, 1-2°, al.3)	HS	
(7) Détail des produits et charges exceptionnels (Si le nombre de lignes est insuffisant, reproduire le cadre (7) et le joindre en annexe) :	Exercice N		
	Charges exceptionnelles	Produits exceptionnels	
(8) Détail des produits et charges sur exercices antérieurs :	Exercice N		
	Charges antérieures	Produits antérieurs	

* Des explications concernant cette rubrique sont données dans la notice n° 2032.

Désignation de l'entreprise **S.C.O.P. 24ème**

Néant *

(Ne pas reporter le montant des centimes)*

CADRE A		IMMOBILISATIONS				Valeur brute des immobilisations au début de l'exercice		Augmentations			
								Consécutives à une réévaluation pratiquée au cours de l'exercice ou résultant d'une mise en équivalence		Acquisitions, créations, apports et virements de poste à poste	
		TOTAL I				1		2	3		
INCORP.	Frais d'établissement et de développement				CZ		D8		D9		
	Autres postes d'immobilisations incorporelles				KD	4 557	KE		KF	1 162	
CORPORELLES	Terrains				KG		KH		KI		
	Constructions	Sur sol propre	[Dont Composants	L9	KJ		KK		KL		
		Sur sol d'autrui	[Dont Composants	M1	KM		KN		KO		
		Installations générales, agencements * et aménagements des constructions	[Dont Com-posants	M2	KP		KQ		KR		
	Installations techniques, matériel et outillage industriels		[Dont Com-posants	M3	KS		KT		KU		
	Autres immobilisations corporelles	Installations générales, agencements, aménagements divers *			KV		KW		KX		
		Matériel de transport *			KY		KZ		LA		
		Matériel de bureau et mobilier informatique			LB	10 536	LC		LD	909	
		Emballages récupérables et divers *			LE		LF		LG		
	Immobilisations corporelles en cours				LH		LI		LJ		
	Avances et acomptes				LK		LL		LM		
	TOTAL III				LN	10 536	LO		LP	909	
	FINANCIERES	Participations évaluées par mise en équivalence				8G		8M		8T	
Autres participations				8U		8V		8W	1 200		
Autres titres immobilisés				1P		1R		1S			
Prêts et autres immobilisations financières				1T	14 576	1U		1V	2 278		
TOTAL IV				LQ	14 576	LR		LS	3 478		
TOTAL GENERAL (I + II + III + IV)				ØG	29 669	ØH		ØJ	5 550		
CADRE B		IMMOBILISATIONS				Diminutions		Valeur brute des immobilisations à la fin de l'exercice		Réévaluation légale * ou évaluation par mise en équivalence	
		par virement de poste à poste		par cessions à des tiers ou mises hors service ou résultant d'une mise en équivalence		3		4			
		TOTAL I				1		2	3		
INCORP.	Frais d'établissement et de développement				IN		CØ		DØ		
	Autres postes d'immobilisations incorporelles				IO		LV	5 719	LW	1X	
CORPORELLES	Terrains				IP		LX		LY		
	Constructions	Sur sol propre		IQ		MA		MB		MC	
		Sur sol d'autrui		IR		MD		ME		MF	
		Inst. gales, agencts et am. des constructions		IS		MG		MH		MI	
	Installations techniques, matériel et outillage industriels				IT		MJ		MK		
	Autres immobilisations corporelles	Inst. gales, agencts, aménagements divers		IU		MM		MN		MO	
		Matériel de transport		IV		MP		MQ		MR	
		Matériel de bureau et informatique, mobilier		IW		MS	534	MT	10 911	MU	
	Emballages récupérables et divers *		IX		MV		MW		MX		
	Immobilisations corporelles en cours				MY		MZ		NA		
Avances et acomptes				NC		ND		NE			
TOTAL III				IY	534	NG	10 911	NH	NI		
FINANCIERES	Participations évaluées par mise en équivalence				IZ		ØU		M7	ØW	
	Autres participations				IØ		ØX		ØY	1 200	
	Autres titres immobilisés				I1		2B		2C		
	Prêts et autres immobilisations financières				I2		2E	16 755	2F	99	
	TOTAL IV				I3	16 755	NJ	16 755	NK	1 299	
TOTAL GENERAL (I + II + III + IV)				I4		ØK	17 289	ØL	17 929	ØM	

* Des explications concernant cette rubrique sont données dans la notice n° 2052.

Désignation de l'entreprise : S.C.O.P. 24ème							Néant <input type="checkbox"/> *		
CADRE A									
SITUATIONS ET MOUVEMENTS DE L'EXERCICE DES AMORTISSEMENTS TECHNIQUES (OU VENANT EN DIMINUTION DE L'ACTIF) *									
IMMOBILISATIONS AMORTISSABLES		Montant des amortissements au début de l'exercice		Augmentations : dotations de l'exercice		Diminutions : amortissements afférents aux éléments sortis de l'actif et reprises		Montant des amortissements à la fin de l'exercice	
Frais établissement et développement		CY		EL		EM		EN	
Fonds commercial		RE		RF		RI		RJ	
Autres immobilisations incorporelles		PE	4 557	PF	1	PG		PH	4 558
TOTAL I		RK	4 557	RM	1	RN		RO	4 558
Terrains		PI		PJ		PK		PL	
Constructions	Sur sol propre	PM		PN		PO		PQ	
	Sur sol d'autrui	PR		PS		PT		PU	
	Inst. générales, agencements et aménagement des constructions	PV		PW		PX		PY	
Installations techniques, matériel et outillage industriels		PZ		QA		QB		QC	
Autres immobilisations	Inst. générales, agencements, aménagement divers	QD		QE		QF		QG	
	Matériel de transport	QH		QI		QJ		QK	
corporelles	Matériel de bureau et informatique, mobilier	QL	6 145	QM	1 863	QN	534	QO	7 474
	Emballages récupérables et divers	QP		QR		QS		QT	
TOTAL II		QU	6 145	QV	1 863	QW	534	QX	7 474
TOTAL GENERAL (I + II)		ØN	10 702	ØP	1 865	ØQ	534	ØR	12 032
CADRE B									
VENTILATION DES MOUVEMENTS AFFECTANT LA PROVISION POUR AMORTISSEMENTS DEROGATOIRES									
Immobilisations amortissables	DOTATIONS			REPRISES			Mouvement net des amortissements à la fin de l'exercice		
	Colonne 1 Différentiel de durée et autres	Colonne 2 Mode dégressif	Colonne 3 Amortissement fiscal exceptionnel	Colonne 4 Différentiel de durée et autres	Colonne 5 Mode dégressif	Colonne 6 Amortissement fiscal exceptionnel			
Frais établissements	M9	N1	N2	N3	N4	N5	N6		
Fonds commercial	RP	RQ	RR	RS	RT	RU	RV		
Autres immob. incorporelles	N7	N8	P6	P7	P8	P9	Q1		
TOTAL I	RW	RX	RY	RZ	SB	SC	SD		
Terrains	Q2	Q3	Q4	Q5	Q6	Q7	Q8		
Constructions	Sur sol propre	Q9	R1	R2	R3	R4	R5		
	Sur sol d'autrui	R7	R8	R9	S1	S2	S3		
	Inst. gales, agenc. et am. des const.	S5	S6	S7	S8	S9	T1		
Inst. techniques mat. et outillage	T3	T4	T5	T6	T7	T8	T9		
Autres immob. corporelles	Inst. gales, agenc. am. divers	U1	U2	U3	U4	U5	U6		
	Matériel de transport	U8	U9	V1	V2	V3	V4		
	Mat. bureau et inform. mobilier	V6	V7	V8	V9	W1	W2		
	Emballages récup. et divers	W4	W5	W6	W7	W8	W9		
TOTAL II	X2	X3	X4	X5	X6	X7	X8		
Frais d'acquisition de titres de participations TOTAL III	NL			NM			NO		
Total général (I + II + III)	NP	NQ	NR	NS	NT	NU	NV		
Total général non ventilé (NP + NQ + NR)	NW	Total général non ventilé (NS + NT + NU)		NY	Total général non ventilé (NW - NY)		NZ		
CADRE C									
MOUVEMENTS DE L'EXERCICE AFFECTANT LES CHARGES REPARTIES SUR PLUSIEURS EXERCICES *			Montant net au début de l'exercice	Augmentations	Dotations de l'exercice aux amortissements	Montant net à la fin de l'exercice			
Frais d'émission d'emprunt à étaler					Z9	Z8			
Primes de remboursement des obligations					SP	SR			

Désignation de l'entreprise : S.C.O.P. 24ème					Néant <input checked="" type="checkbox"/> *	
Nature des provisions		Montant au début de l'exercice 1	AUGMENTATIONS: Dotations de l'exercice 2	DIMINUTIONS: Reprises de l'exercice 3	Montant à la fin de l'exercice 4	
Provisions réglementées	Provisions pour reconstitution des gisements miniers et pétroliers *	3T	TA	TB	TC	
	Provisions pour investissement (art. 237 bis A-II) *	3U	TD	TE	TF	
	Provisions pour hausse des prix (1) *	3V	TG	TH	TI	
	Amortissements dérogatoires	3X	TM	TN	TO	
	Dont majorations exceptionnelles de 30%	D3	D4	D5	D6	
	Provisions pour prêts d'installation (art. 39 quinquièmes H du CGI)	IJ	IK	IL	IM	
	Autres provisions réglementées (1)	3Y	TP	TQ	TR	
	TOTAL I	3Z	TS	TT	TU	
Provisions pour risques et charges	Provisions pour litiges	4A	4B	4C	4D	
	Provisions pour garanties données aux clients	4E	4F	4G	4H	
	Provisions pour pertes sur marchés à terme	4J	4K	4L	4M	
	Provisions pour amendes et pénalités	4N	4P	4R	4S	
	Provisions pour pertes de change	4T	4U	4V	4W	
	Provisions pour pensions et obligations similaires	4X	4Y	4Z	5A	
	Provisions pour impôts (1)	5B	5C	5D	5E	
	Provisions pour renouvellement des immobilisations *	5F	5H	5J	5K	
	Provisions pour gros entretien et grandes révisions	EO	EP	EQ	ER	
	Provisions pour charges sociales et fiscales sur congés à payer *	5R	5S	5T	5U	
	Autres provisions pour risques et charges (1)	5V	5W	5X	5Y	
TOTAL II	5Z	TV	TW	TX		
Provisions pour dépréciation	sur immobilisations	<ul style="list-style-type: none"> - incorporelles - corporelles - titres mis en équivalence - titres de participation - autres immobilisations financières (1) * 	6A	6B	6C	6D
			6E	6F	6G	6H
			Ø2	Ø3	Ø4	Ø5
			9U	9V	9W	9X
			Ø6	Ø7	Ø8	Ø9
	Sur stocks et en cours	6N	6P	6R	6S	
	Sur comptes clients	6T	6U	6V	6W	
	Autres provisions pour dépréciation (1) *	6X	6Y	6Z	7A	
	TOTAL III	7B	TY	TZ	UA	
	TOTAL GENERAL (I + II + III)	7C	UB	UC	UD	
Dont dotations et reprises	<ul style="list-style-type: none"> - d'exploitation - financières - exceptionnelles 	UE	UF			
		UG	UH			
		UJ	UK			
Titres mis en équivalence : montant de la dépréciation à la clôture de l'exercice calculé selon les règles prévues à l'article 39-1-5e du C.G.I.					10	
(1) à détailler sur feuillet séparé selon l'année de constitution de la provision ou selon l'objet de la provision. NOTA : Les charges à payer ne doivent pas être mentionnées sur ce tableau mais être ventilées sur l'état détaillé des charges à payer dont la production est prévue par l'article 38 II de l'annexe III au CGI.						

Désignation de l'entreprise : S.C.O.P. 24ème			Néant <input type="checkbox"/> *				
CADRE A		ETAT DES CREANCES		Montant brut 1	A 1 an au plus 2	A plus d'un an 3	
DE L'ACTIF IMMOBILISE	Créances rattachées à des participations		UL		UM	UN	
	Prêts (1) (2)		UP		UR	US	
	Autres immobilisations financières		UT	99	UV	99 UW	
DE L'ACTIF CIRCULANT	Clients douteux ou litigieux		VA				
	Autres créances clients		UX	93 234	93 234		
	Créance représentative de titres prêtés ou remis en garantie * (Provision pour dé- préciation antérieure- ment constituée * UO)		Z1				
	Personnel et comptes rattachés		UY				
	Sécurité sociale et autres organismes sociaux		UZ				
	Etat et autres collectivités publiques	Impôts sur les bénéfices		VM			
		Taxe sur la valeur ajoutée		VB	650	650	
		Autres impôts, taxes et versements assimilés		VN			
		Divers		VP			
	Groupe et associés (2)		VC	576	576		
	Débiteurs divers (dont créances relatives à des opérations de pension de titres)		VR				
	Charges constatées d'avance		VS	1 948	1 948		
	TOTAUX		VT	96 507	96 507	VV	
RENOVOIS	(1)	Montant - Prêts accordés en cours d'exercice des - Remboursements obtenus en cours d'exercice	VD				
	(2)	Prêts et avances consentis aux associés (personnes physiques)	VE				
CADRE B		ETAT DES DETTES		Montant brut 1	A 1 an au plus 2	A plus d'1 an et 5 ans au plus 3	A plus de 5 ans 4
Emprunts obligataires convertibles (1)		7Y					
Autres emprunts obligataires (1)		7Z					
Emprunts et dettes auprès des établissements de crédit (1)	à 1 an maximum à l'origine		VG				
	à plus d' 1 an à l'origine		VH				
Emprunts et dettes financières divers (1) (2)		8A	107 120	16 461	90 659		
Fournisseurs et comptes rattachés		8B	9 274	9 274			
Personnel et comptes rattachés		8C	16 529	16 529			
Sécurité sociale et autres organismes sociaux		8D	18 297	18 297			
Etat et autres collectivités publiques	Impôts sur les bénéfices		8E				
	Taxe sur la valeur ajoutée		VW	15 430	15 430		
	Obligations cautionnées		VX				
	Autres impôts, taxes et assimilés		VQ	1 209	1 209		
Dettes sur immobilisations et comptes rattachés		8J					
Groupe et associés (2)		VI	11 288	11 288			
Autres dettes (dont dettes relatives à des opérations de pension de titres)		8K	4 980	4 980			
Dette représentative de titres empruntés ou remis en garantie *		Z2					
Produits constatés d'avance		8L					
TOTAUX		VY	184 127	93 468	90 659		
RENOVOIS	(1)	Emprunts souscrits en cours d'exercice	VJ		(2) Montant des divers emprunts et dettes contrac- tés auprès des associés personnes physiques	VL	11 288
		Emprunts remboursés en cours d'exercice	VK				

* Des explications concernant cette rubrique sont données dans la notice n°2032.

Désignation de l'entreprise : S.C.O.P. 24ème						Néant <input type="checkbox"/> *		Exercice N, clos le : 30062025					
I. RÉINTEGRATIONS						BÉNÉFICE COMPTABLE DE L'EXERCICE							
Charges non admises en déduction du résultat fiscal	Rémunération du travail de l'exploitant ou des associés (entreprises à l'IR)												
	Avantages personnels non déductibles* (sauf amortissements à porter ligne ci-dessous)			WD	Amortissements excédentaires (art. 39-4 du C.G.I.) et autres amortissements non déductibles			WE					
	Autres charges et dépenses somptuaires (art. 39-4 du C.G.I.)			WF	Taxe sur les véhicules des sociétés (entreprises à l'IS)			WG					
	Fraction des loyers à réintégrer dans le cadre d'un crédit bail immobilier et de levée d'option			RA	Part des loyers dispensée de réintégration (art. 239 sexies D)			RB					
	Provisions et charges à payer non déductibles (cf. tableau 2058-B, cadre III)			WI	Charges à payer liées à des états et territoires non coopératifs non déductibles (cf. 2067-BIS)			XX					
	Amendes et pénalités			WJ	Charges financières (art. 39-1-3° et 212 bis) *			XZ					
	Réintégrations prévues à l'article 155 du CGI*												
	Impôt sur les sociétés (cf. page 9 de la notice 2032)												
	Quote-part Bénéfices réalisés par une société de personnes ou un GIE		WL	Résultats bénéficiaires visés à l'article 209 B du CGI			L7						
	RÉGIME D'IMPOSITION PARTICULIERS ET impositions différées	Moins-values nettes à long terme { - imposées au taux de 15 % ou de 19 % (12,8 % pour les entreprises à l'impôt sur le revenu) - imposées au taux de 0 %											
Fraction imposable des plus-values réalisées au cours d'exercices antérieurs *						- Plus-values nettes à court terme							
						- Plus-values soumises au régime des fusions							
Écarts de valeurs liquidatives sur OPC * (entreprises à l'IS)													
Réintégrations diverses à détailler sur feuillet séparé DONT*			Intérêts excédentaires (art. 39-1-3e et 212 du C.G.I.)		SU	Zones d'entreprises * (activité exonérée)		SW					
						Quote-part de 12 % des plus-values à taux zéro		M8					
Réintégration des charges affectées aux activités éligibles au régime de taxation au tonnage													
Résultat fiscal afférent à l'activité relevant du régime optionnel de taxation au tonnage													
						TOTAL I							
II. DÉDUCTIONS						PERTE COMPTABLE DE L'EXERCICE							
Quote-part dans les pertes subies par une société de personnes ou un G.I.E. *													
Provisions et charges à payer non déductibles, antérieurement taxées, et réintégréés dans les résultats comptables de l'exercice (cf. tableau 2058-B, cadre III)													
Régimes d'imposition particuliers et impositions différées	Plus-values nettes à long terme { - imposées au taux de 15 % (12,8 % pour les entreprises soumises à l'impôt sur le revenu) - imposées au taux de 0 % - imposées au taux de 19 % - imputées sur les moins-values nettes à long terme antérieures - imputées sur les déficits antérieurs												
	Autres plus-values imposées au taux de 19 %												
	Fraction des plus values nettes à court terme de l'exercice dont l'imposition est différée *												
	Régime des sociétés mères et des filiales * (Quote-part de frais et charges restant imposable à déduire des produits nets de participation)												
	Produits de participations inéligibles au régime des sociétés mères déductibles à hauteur de 99 % (art. 223 B du CGI)												
	Déduction autorisée au titre des investissements réalisés dans les collectivités d'Outre-mer * .												
	Majoration d'amortissement *												
Mesures d'incitation	Abattement sur le bénéfice et exonérations *		France Ruralités Revitalisation (FRR) (art.44 quindecies A)		HT	Société investissement immobilier cotées (art. 208C)		K3	Zone de restructuration de la défense (44 terdecies)		PA		
			Zone franche urbaine-TF (art. 44 octies)		ØV	Bassin d'emploi à redynamiser (art. 44 duodecies)		1F	Zone franche d'activité NG (art. 44 quaterdecies)		XC		
			Bassin urbain à dynamiser (art. 44 sexdecies)		PP	Zone de revitalisation rurale (art. 44 quindecies)		PC	Zone de développement prioritaire (art.44 septdecies)		PB		
			Entreprises nouvelles 44 sexies		L2	Jeunes entreprises innovantes (art. 44 sexies A)		L5					
Ecart de valeurs liquidatives sur OPC * (entreprises à l'IS)													
Déductions diverses à détailler sur feuillet séparé			Dont déduction exceptionnelle (art. 39 decies)		X9	Dont déduction exceptionnelle simulateur de conduite		YH	Créance dégagee par le report en arriere de déficit		ZI		
		Dt déd. exc (art 39 decies A)		YA	Dt déd. exc (art 39 decies B)		YB	Dt déd. exc (art 39 decies C)		YC	Dt déd. exc. (art 39 decies D)		YD
		Dont déductions exceptionnelles (art. 39 decies F)		YI	Dont déduction exceptionnelle (art. 39 decies G)		YL						
Déductions des produits affectés aux activités éligibles au régime de taxation au tonnage													
III. RÉSULTAT FISCAL						TOTAL II							
Résultat fiscal avant imputation des déficits reportables : { bénéfice (I moins II)						XI							
déficit (II moins I)										21 488			
Déficit de l'exercice reporté en arriere (entreprises à l'IS)*						ZL							
Déficits antérieurs imputés sur les résultats de l'exercice (entreprises à l'IS)*													
RÉSULTAT FISCAL BÉNÉFICE (ligne XN) ou DÉFICIT reportable en avant (ligne XO)						XN		0		21 488			

* Des explications concernant cette rubrique sont données dans la notice n° 2032.

Désignation de l'entreprise S.C.O.P. 24ème		Néant <input type="checkbox"/> *
I. SUIVI DES DÉFICITS		
Déficits restant à reporter au titre de l'exercice précédent (1)	K4	49 513
Déficits transférés de plein droit (art. 209-II-2 du CGI)	K4 bis	
Nombre d'opérations sur l'exercice	K4 ter	
Déficits imputés (total lignes XB et XL du tableau 2058A)	K5	
Déficits reportables (différence K4 + K4bis - K5)	K6	49 513
Déficit de l'exercice (tableau 2058-A, ligne XO)	YJ	21 488
Total des déficits restant à reporter (somme K6 + YJ)	YK	71 002
II. INDEMNITÉS POUR CONGÉS À PAYER, CHARGES SOCIALES ET FISCALES CORRESPONDANTES		
Montant déductible correspondant aux droits acquis par les salariés pour les entreprises placées sous le régime de l'article 39-1. 1e bis A1. 1er du CGI, dotations de l'exercice	ZT	
III. PROVISIONS ET CHARGES À PAYER, NON DÉDUCTIBLES POUR L'ASSIETTE DE L'IMPÔT		
(à détailler sur feuillet séparé)	Dotations de l'exercice	Reprises sur l'exercice
Indemnités pour congés à payer, charges sociales et fiscales correspondantes non déductibles pour les entreprises placées sous le régime de l'article 39-1. 1e bis A1. 2 du CGI *	ZV	ZW
Provisions pour risques et charges *	8X	8Y
	8Z	9A
	9B	9C
Provisions pour dépréciation *	9D	9E
	9F	9G
	9H	9J
Charges à payer	9K	9L
	9M	9N
	9P	9R
	9S	9T
TOTAUX (YN = ZV à 9S) et (YO = ZW à 9T) à reporter au tableau 2058-A :	YN	YO
	↓ ligne WI	↓ ligne WU

CONSÉQUENCE DE LA MÉTHODE PAR COMPOSANTS (art.237 septies du CGI)

Montant de la réintégration ou de la déduction	Montant au début de l'exercice	Imputations	Montant net à la fin de l'exercice
L1			

* Des explications concernant cette rubrique sont données dans la notice n°2032.

(1) Cette case correspond au montant porté sur la ligne YK du tableau 2058 B déposé au titre de l'exercice précédent.

Désignation de l'entreprise : S.C.O.P. 24ème										Néant <input type="checkbox"/> *			
ORIGINES (I)	Report à nouveau figurant au bilan de l'exercice antérieur à celui pour lequel la déclaration est établie	ØC		AFFECTATIONS (I)	Affectations aux réserves	- Réserve légale	ZB						
							- Autres réserves	ZD	(30 698)				
	Résultat de l'exercice précédant celui pour lequel la déclaration est établie	ØD	(30 698)		Dividendes	ZE							
	Prélèvements sur les réserves	ØE			Autres répartitions	ZF							
	TOTAL I	ØF	(30 698)		Report à nouveau <small>(NB : le total I doit nécessairement être égal au total II)</small>	ZG							
			TOTAL II	ZH			(30 698)						
RENSEIGNEMENTS DIVERS										Exercice N :		Exercice N-1 :	
ENGAGEMENTS	- Engagements de crédit-bail mobilier (précisez le prix de revient des biens pris en crédit-bail)				J7			YQ					
	- Engagements de crédit-bail immobilier							YR					
	- Effets portés à l'escompte et non échus							YS					
DETAILS DES POSTES AUTRES ACHATS ET CHARGES EXTERNNES	- Sous-traitance							YT	16 893	27 285			
	- Locations, charges locatives (dont montant des loyers des biens pris en location pour une durée > 6 mois) et de copropriété				J8	41 802		XQ	41 802	84 351			
	- Personnel extérieur à l'entreprise							YU					
	- Rémunérations d'intermédiaires et honoraires (hors rétrocessions)							SS	9 003	10 975			
	- Rétrocessions d'honoraires, commissions et courtages							YV					
	- Autres comptes (dont cotisations versées aux organisations syndicales et professionnelles)				ES			ST	22 598	28 797			
	Total du poste correspondant à la ligne FW du tableau n° 2052							ZJ	90 295	151 409			
	IMPOSTS ET TAXES	- Taxe professionnelle *, CFE, CVAE							YW				
		- Autres impôts, taxes et versements assimilés (dont taxe intérieure de consommation sur les produits énergétiques)				ZS			9Z	2 972	1 427		
		Total du compte correspondant à la ligne FX du tableau n° 2052							YX	2 972	1 427		
T.V.A.	- Montant de la T.V.A. collectée							YY	79 077	87 455			
	- Montant de la T.V.A. déductible comptabilisée au cours de l'exercice au titre des biens et services ne constituant pas des immobilisations							YZ	14 892	23 521			
DIVERS	- Montant brut des salaires (cf. dernière déclaration annuelle souscrite au titre des salaires de 2024) *							ØB	228 873				
	- Montant de la plus value constatée en franchise d'impôt lors de la première option pour le régime simplifié d'imposition *							ØS					
	- Taux d'intérêt le plus élevé servi aux associés à raison des sommes mises à la disposition de la société *							ZK		%			
	- Numéro de centre de gestion agréé *				XP			- Filiales et participations (Liste au 2059-G Si oui cocher 1 prévu par art.38 II de l'ann.III au CGI) Sinon 0			ZR		
	- Aides perçues ayant donné droit à la réduction d'impôt prévue au 4 de l'article 238 bis du CGI pour l'entreprise donatrice									RG			
- Montant de l'investissement reçu qui a donné lieu à amortissement exceptionnel chez l'entreprise investisseur dans le cadre de l'article 217 octies du CGI									RH				
REGIME DE GROUPE *	Société : résultat comme si elle n'avait jamais été membre du groupe.		JA		Plus-values à 15%	JK		Plus-values à 0%	JL				
					Plus-values à 19%	JM		Imputations	JC				
	Groupe : résultat d'ensemble.		JD		Plus-values à 15%	JN		Plus-values à 0%	JO				
					Plus-values à 19%	JP		Imputations	JF				
	Si vous relevez du régime de groupe : indiquer 1 si société mère, 2 si société filiale				JH		N° SIRET de la société mère du groupe		JJ				

(1) Entreprises soumises à l'impôt sur les sociétés.

Ce cadre est destiné à faire apparaître l'origine et le montant des sommes distribuées ou mises en réserve au cours de l'exercice dont les résultats font l'objet de la déclaration. Il ne concerne donc pas, en principe, les résultats de cet exercice mais ceux des exercices antérieurs, qu'ils aient ou non déjà fait l'objet d'une précédente affectation.

* Des explications concernant cette rubrique sont données dans la notice n° 2032 (et dans la notice n° 2058-NOT pour le régime de groupe).

Désignation de l'entreprise : S.C.O.P. 24ème						Néant <input type="checkbox"/> *	
A - DETERMINATION DE LA VALEUR RESIDUELLE							
Nature et date d'acquisition des éléments cédés *		Valeur d'origine *	Valeur nette réévaluée *	Amortissements pratiqués en franchise d'impôt	Autres amortissements *	Valeur résiduelle	
①		②	③	④	⑤	⑥	
I - Immobilisations *	1						
	2						
	3						
	4						
	5						
	6	Cfétat 2059A-Détail...	15 011		534	14 477	
	7						
	8						
	9						
	10						
	11						
	12						
B - PLUS-VALUES, MOINS-VALUES			Qualification fiscale des plus et moins-values réalisées *				
Prix de vente		Montant global de la plus-value ou de la moins-value	Court terme	Long terme			Plus-value taxable à 19% (1)
⑦				⑧	⑩		
				19%	15% ou 12,80%	0%	⑪
I - Immobilisations *	1						
	2						
	3						
	4						
	5						
	6		(14 477)	(14 477)			
	7						
	8						
	9						
	10						
	11						
	12						
II - Autres éléments	13	Fraction résiduelle de la provision spéciale de réévaluation afférente aux éléments cédés		+			
	14	Amortissements irrégulièrement différés se rapportant aux éléments cédés		+			
	15	Amortissements afférents aux éléments cédés mais exclus des charges déductibles par une disposition légale		+			
	16	Amortissements non pratiqués en comptabilité et correspondant à la déduction fiscale pour investissement, définie par les lois de 1966, 1968 et 1975, effectivement utilisée		+			
	17	Provisions pour dépréciation des titres relevant du régime des plus ou moins-values à long terme devenues sans objet au cours de l'exercice					
	18	Dotations de l'exercice aux comptes de provisions pour dépréciation des titres relevant du régime des plus ou moins-values à long terme					
19	Divers (détail à donner sur une note annexe)*						
CADRE A : plus ou moins value nette à court terme (total algébrique des lignes 1 à 20 de la colonne (9))			(14 477)				
CADRE B : plus ou moins value nette à long terme (total algébrique des lignes 1 à 20 de la colonne (10))			(A)	(B)	(B)	(C)	
CADRE C : autres plus-values taxables à 19% (11)				(Ventilation par taux)			

* Des explications concernant cette rubrique sont données dans la notice n° 2032

(1) Ces plus-values sont imposables au taux de 19% en application des articles 238 bis JA, 208 C et 210 E du CGI.

2059A - Détail des immobilisations cédées au 30/06/2025

Nature et date d'acquisition des éléments cédés		Valeur d'origine	Valeur réévaluée	Amortiss.	Autres amortiss.	Valeur résiduelle	Prix de vente	Montant global	Court terme	Long t. 19%	Long t. 15% 12,80%	Long t. 0%	Plus-values 19%
Caution Rivp	02/02/2021	12 514				12 514		(12 514)	(12 514)				
RIVP - reval. D	01/04/2024	835				835		(835)	(835)				
RIVP - dépôt de	01/04/2023	758				758		(758)	(758)				
RIVP - Dépôt ga	01/04/2022	370				370		(370)	(370)				
Pixel 3a	16/12/2019	370		370									
Samsung A5	11/03/2020	164		164									
Totalisation		15 011		534		14 477		(14 477)	(14 477)				

Désignation de l'entreprise : **S.C.O.P. 24ème** Néant *

Rappel de la plus ou moins-value de l'exercice relevant du taux de 15 % ❶ ou 12,80 % ❷ .

Gains nets retirés de la cession de titre de sociétés à prépondérance immobilières non cotées
exclus du régime du long terme (art.219 I a sexies-0 bis du CGI) ❶ *.Gains nets retirés de la cession de certains titres dont le prix de revient est supérieur à 22,8 M€
(art. 219 I a sexies-0 du CGI) ❶ *.

❶ Entreprises soumises à l'impôt sur les sociétés.

❷ Entreprises soumises à l'impôt sur le revenu.

I - SUIVI DES MOINS-VALUES DES ENTREPRISES SOUMISES A L'IMPOT SUR LE REVENU

Origine ❶	Moins-values à 12,80 % ❷	Imputations sur les plus-values à long terme de l'exercice imposables à 12,80 % ❸	Solde des moins-values à 12,80 % ❹
Moins-values nettes N			
N - 1			
N - 2			
Moins-values nettes à N - 3 long terme subies au cours des dix exercices antérieurs (montants restant à déduire à la clôture du dernier exercice)			
N - 4			
N - 5			
N - 6			
N - 7			
N - 8			
N - 9			
N - 10			

II - SUIVI DES MOINS-VALUES A LONG TERME DES ENTREPRISES SOUMISES A L'IMPOT SUR LES SOCIETES *

Origine ❶	Moins-values		Imputations sur les plus-values à long terme	Imputations sur le résultat de l'exercice ❸	Solde des moins-values à reporter col.❹ = ❷ + ❸ - ❸ - ❹
	A 19 %, ou à 15 % ❷	A 19 % ou 15 % imputables sur le résultat de l'exercice ❸	A 15 % ou à 19 % ❹		
Moins-values nettes N					
N - 1					
N - 2					
Moins-values nettes à long terme subies au cours des dix exercices antérieurs (montants restant à déduire à la clôture du dernier exercice)					
N - 3					
N - 4					
N - 5					
N - 6					
N - 7					
N - 8					
N - 9					
N - 10					

* Des explications concernant cette rubrique sont données dans la notice n° 2032

Désignation de l'entreprise : S.C.O.P. 24ème				Néant <input checked="" type="checkbox"/> *		
I SITUATION DU COMPTE AFFECTE A L'ENREGISTREMENT DE LA RESERVE SPECIALE POUR L'EXERCICE N						
		Sous-comptes de la réserve spéciale des plus-values à long terme				
		taxées à 10 %	taxées à 15 %	taxées à 18 %	taxées à 19 %	taxées à 25 %
Montant de la réserve spéciale à la clôture de l'exercice précédent (N-1)	1					
Réserves figurant au bilan des sociétés absorbées au cours de l'exercice	2					
TOTAL (ligne 1 et 2)	3					
Prélèvements opérés {	4					
	5					
TOTAL (ligne 4 et 5)	6					
Montant de la réserve spéciale à la clôture de l'exercice (ligne 3 - ligne 6)	7					
II RESERVE SPECIALE DES PROVISIONS POUR FLUCTUATION DES COURS* (5°, 6°, 7° alinéas de l'art. 39.1-5° du CGI)						
montant de la réserve à l'ouverture de l'exercice ①	réserve figurant au bilan des sociétés absorbées au cours de l'année ②	montants prélevés sur la réserve		montant de la réserve à la clôture de l'exercice ⑤		
		donnant lieu à complément d'impôt ③	ne donnant pas lieu à complément d'impôt ④			

* Des explications concernant cette rubrique sont données dans la notice n° 2032.

Désignation de l'entreprise : S.C.O.P. 24ème		Néant <input type="checkbox"/> *
Exercice ouvert le : 01072024 et clos le : 30062025		Durée en nombre de mois 12
DECLARATION DES EFFECTIFS		
Effectifs moyens du personnel	YP	6
dont apprentis	YF	
dont handicapés	YG	
Effectifs affectés à l'activité artisanale	RL	
I - Chiffre d'affaire de référence CVAE		
Ventes de produits fabriqués, prestations de services et marchandises	OA	401 354
Redevances pour concessions, brevets, licences et assimilés	OK	
Plus-values de cession d'éléments d'immobilisations corporelles et incorporelles, si rattachées à une activité normale et courante	OL	
Refacturations de frais inscrits au compte de transfert de charges	OT	
TOTAL 1	OX	401 354
II - Autres produits à retenir pour le calcul de la valeur ajoutée		
Autres produits de gestion courante hors quote-parts de résultat sur opérations faites en commun	OH	7
Production immobilisée à hauteur des seules charges déductibles ayant concouru à sa formation	OE	1 162
Subventions d'exploitation reçues	OF	
Variation positive des stocks	OD	
Transferts de charges déductibles de la valeur ajoutée	OI	
Rentrées sur créances amorties lorsqu'elles se rapportent au résultat d'exploitation	XT	
TOTAL 2	OM	1 169
III - Charges à retenir pour le calcul de la valeur ajoutée		
Achats	ON	18 683
Variation négative des stocks	OQ	
Services extérieurs, à l'exception des loyers et redevances	OR	29 810
Loyers et redevances, à l'exception de ceux afférents à des immobilisations corporelles mises à disposition dans le cadre d'une convention de location-gérance ou de crédit-bail ou encore d'une convention de location de plus de 6 mois	OS	
Taxes déductibles de la valeur ajoutée	OZ	
Autres charges de gestion courante hors quote-parts de résultat sur opérations faites en commun	OW	41
Charges déductibles de la valeur ajoutée afférente à la production immobilisée déclarée	OU	
Fraction déductible de la valeur ajoutée des dotations aux amortissements afférentes à des immobilisations corporelles mises à disposition dans le cadre d'une convention de location-gérance ou de crédit-bail ou encore d'une convention de location de plus de 6 mois	O9	
Moins-values de cession d'éléments d'immobilisations corporelles et incorporelles, si attachées à une activité normale et courante	OY	
TOTAL 3	OJ	48 534
IV - Valeur ajoutée produite		
Calcul de la Valeur Ajoutée TOTAL 1 + TOTAL 2 - TOTAL 3	OG	353 989
V - Cotisation sur la Valeur ajoutée des Entreprises		
Valeur ajoutée assujettie à la CVAE (reporter sur les 1330-CVAE pour les multi-établissements et sur les 1329-AC et 1329-DEF. Si la VA calculée est négative, il convient de reporter un montant égal à 0 au cadre C des formulaires n° 1329-AC et 1329-DEF)	SA	353 989
Cadre réservé au mono établissement au sens de la CVAE		
Les entreprises effectuant uniquement des opérations à caractères agricoles n'entrant pas dans le champ de la CVAE ne doivent pas compléter ce cadre. Si vous êtes assujettis à la CVAE et êtes un monoétablissement au sens de la CVAE, compléter le cadre ci-dessous et la donnée de la ligne SA (ci-dessus), vous serez alors dispensé du dépôt de la déclaration n° 1330 CVAE.		
MONO ETABLISSEMENT au sens de la CVAE	EV	
Chiffre d'affaires de référence CVAE	GX	401 354
Effectifs au sens de la CVAE	EY	
Chiffre d'affaires du groupe économique (art. 223 A du CGI)	HX	
Période de référence	GY	GZ
Date de cessation (de l'activité soumise à la CVAE)	HR	

17 COMPOSITION DU CAPITAL SOCIAL

Formulaire obligatoire
(art. 38 de l'ann. III au C.G.I.)

(liste des personnes ou groupements de personnes de droit ou de fait
détenant directement au moins 10% du capital de la société)

(1) Néant *

N° de dépôt
[]

EXERCICE CLOS LE [3 | 0 | 0 | 6 | 2 | 0 | 2 | 5]

N° SIRET [8 | 1 | 0 | 7 | 2 | 0 | 5 | 5 | 7 | 0 | 0 | 0 | 2 | 6]

DENOMINATION DE L'ENTREPRISE [S.C.O.P. 24ème]

ADRESSE (voie) [2 place Saint-Opportune]

CODE POSTAL [75001] VILLE [PARIS]

Nombre total d'associés ou actionnaires personnes morales de l'entreprise	P1	[]
Nombre total d'associés ou actionnaires personnes physiques de l'entreprise	P2	4
Totalisation	P5	4

Nombre total de parts ou d'actions correspondantes	P3	[]
Nombre total de parts ou d'actions correspondantes	P4	96
Totalisation	P6	96

I. CAPITAL DETENU PAR LES PERSONNES MORALES :

Forme juridique [] Dénomination []

N° SIREN (si société établie en France) [] % de détention [] Nb de parts ou actions []

Adresse : N° [] Voie []

Code postal [] Commune [] Pays []

Forme juridique [] Dénomination []

N° SIREN (si société établie en France) [] % de détention [] Nb de parts ou actions []

Adresse : N° [] Voie []

Code postal [] Commune [] Pays []

Forme juridique [] Dénomination []

N° SIREN (si société établie en France) [] % de détention [] Nb de parts ou actions []

Adresse : N° [] Voie []

Code postal [] Commune [] Pays []

Forme juridique [] Dénomination []

N° SIREN (si société établie en France) [] % de détention [] Nb de parts ou actions []

Adresse : N° [] Voie []

Code postal [] Commune [] Pays []

II. CAPITAL DETENU PAR LES PERSONNES PHYSIQUES :

Titre (2) [M] Nom de famille [LAURENT] Prénom(s) [Vincent]

Nom d'usage [LAURENT] % de détention [25,00] Nb de parts ou actions [24]

Naissance : Date [01081987] N° département [75] Commune [PARIS] Pays [FRANCE]

Adresse : N° [5] Voie [rue Bernard Jugault]

Code postal [92600] Commune [ASNIERES SUR SEINE] Pays [FRANCE]

Titre (2) [M] Nom de famille [LE METAYER] Prénom(s) [Jean-Baptiste]

Nom d'usage [LE METAYER] % de détention [25,00] Nb de parts ou actions [24]

Naissance : Date [30011986] N° département [92] Commune [LEVALLOIS PERRET] Pays [FRANCE]

Adresse : N° [4] Voie [rue Henri Coudert]

Code postal [95600] Commune [EAUBONNE] Pays [FRANCE]

(1) Lorsque le nombre d'associés excède le nombre de lignes de l'imprimé, utiliser un ou plusieurs tableaux supplémentaires. Dans ce cas, il convient de numéroter chaque tableau en haut et à gauche de la case prévue à cet effet et de porter le nombre total de tableaux souscrits en bas à droite de cette même case.
 (2) Indiquer : M pour Monsieur, MME pour Madame ou MLE pour Mademoiselle.
 * Des explications concernant cette rubrique sont données dans la notice n° 2032

17 COMPOSITION DU CAPITAL SOCIAL

Formulaire obligatoire
(art. 38 de l'ann. III au C.G.I.)

(liste des personnes ou groupements de personnes de droit ou de fait
détenant directement au moins 10% du capital de la société)

(1) Néant *

N° de dépôt

EXERCICE CLOS LE

N° SIRET

DENOMINATION DE L'ENTREPRISE

ADRESSE (voie)

CODE POSTAL VILLE

Nombre total d'associés ou actionnaires personnes morales de l'entreprise	P1	
Nombre total d'associés ou actionnaires personnes physiques de l'entreprise	P2	4
Totalisation	P5	4

Nombre total de parts ou d'actions correspondantes	P3	
Nombre total de parts ou d'actions correspondantes	P4	96
Totalisation	P6	96

I. CAPITAL DETENU PAR LES PERSONNES MORALES :

Forme juridique Dénomination
 N° SIREN (si société établie en France) % de détention Nb de parts ou actions
 Adresse : N° Voie
 Code postal Commune Pays

Forme juridique Dénomination
 N° SIREN (si société établie en France) % de détention Nb de parts ou actions
 Adresse : N° Voie
 Code postal Commune Pays

Forme juridique Dénomination
 N° SIREN (si société établie en France) % de détention Nb de parts ou actions
 Adresse : N° Voie
 Code postal Commune Pays

Forme juridique Dénomination
 N° SIREN (si société établie en France) % de détention Nb de parts ou actions
 Adresse : N° Voie
 Code postal Commune Pays

II. CAPITAL DETENU PAR LES PERSONNES PHYSIQUES :

Titre (2) Nom de famille Prénom(s)
 Nom d'usage % de détention Nb de parts ou actions
 Naissance : Date N° département Commune Pays
 Adresse : N° Voie
 Code postal Commune Pays

Titre (2) Nom de famille Prénom(s)
 Nom d'usage % de détention Nb de parts ou actions
 Naissance : Date N° département Commune Pays
 Adresse : N° Voie
 Code postal Commune Pays

(1) Lorsque le nombre d'associés excède le nombre de lignes de l'imprimé, utiliser un ou plusieurs tableaux supplémentaires. Dans ce cas, il convient de numéroter chaque tableau en haut et à gauche de la case prévue à cet effet et de porter le nombre total de tableaux souscrits en bas à droite de cette même case.

(2) Indiquer : M pour Monsieur, MME pour Madame ou MLE pour Mademoiselle.

* Des explications concernant cette rubrique sont données dans la notice n° 2032

(liste des personnes ou groupements de personnes de droit ou de fait
dont la société détient directement au moins 10 % du capital)

1/1

(1)

Néant *

N° de dépôt

EXERCICE CLOS LE 3|0|0|6|2|0|2|5

N° SIRET 8|1|0|7|2|0|5|5|7|0|0|0|2|6

DENOMINATION DE L'ENTREPRISE S.C.O.P. 24ème

ADRESSE (voie) 2 place Saint-Opportune

CODE POSTAL 75001

VILLE

PARIS

NOMBRE TOTAL DE FILIALES DETENUES PAR L'ENTREPRISE

P5

Forme juridique <input type="text"/>	Dénomination <input type="text"/>	N° SIREN (si société établie en France) <input type="text"/>	% de détention <input type="text"/>
Adresse : N° <input type="text"/>	Voie <input type="text"/>	Code postal <input type="text"/>	Commune <input type="text"/> Pays <input type="text"/>
Forme juridique <input type="text"/>	Dénomination <input type="text"/>	N° SIREN (si société établie en France) <input type="text"/>	% de détention <input type="text"/>
Adresse : N° <input type="text"/>	Voie <input type="text"/>	Code postal <input type="text"/>	Commune <input type="text"/> Pays <input type="text"/>
Forme juridique <input type="text"/>	Dénomination <input type="text"/>	N° SIREN (si société établie en France) <input type="text"/>	% de détention <input type="text"/>
Adresse : N° <input type="text"/>	Voie <input type="text"/>	Code postal <input type="text"/>	Commune <input type="text"/> Pays <input type="text"/>
Forme juridique <input type="text"/>	Dénomination <input type="text"/>	N° SIREN (si société établie en France) <input type="text"/>	% de détention <input type="text"/>
Adresse : N° <input type="text"/>	Voie <input type="text"/>	Code postal <input type="text"/>	Commune <input type="text"/> Pays <input type="text"/>
Forme juridique <input type="text"/>	Dénomination <input type="text"/>	N° SIREN (si société établie en France) <input type="text"/>	% de détention <input type="text"/>
Adresse : N° <input type="text"/>	Voie <input type="text"/>	Code postal <input type="text"/>	Commune <input type="text"/> Pays <input type="text"/>
Forme juridique <input type="text"/>	Dénomination <input type="text"/>	N° SIREN (si société établie en France) <input type="text"/>	% de détention <input type="text"/>
Adresse : N° <input type="text"/>	Voie <input type="text"/>	Code postal <input type="text"/>	Commune <input type="text"/> Pays <input type="text"/>
Forme juridique <input type="text"/>	Dénomination <input type="text"/>	N° SIREN (si société établie en France) <input type="text"/>	% de détention <input type="text"/>
Adresse : N° <input type="text"/>	Voie <input type="text"/>	Code postal <input type="text"/>	Commune <input type="text"/> Pays <input type="text"/>

NEANT

(1) Lorsque le nombre de filiales excède le nombre de lignes de l'imprimé, utiliser un ou plusieurs tableaux supplémentaires. Dans ce cas, il convient de numéroter chaque tableau en haut et à gauche de la case prévue à cet effet et de porter le nombre total de tableaux souscrits en bas à droite de cette même case.

* Des explications concernant cette rubrique sont données dans la notice n° 2032

Annexe libre

Etat exprimé en euros

Annexe valant mention expresse

Société **24EME**

Exercice **30/06/2025**

Annexe au tableau 2051 : Réserves tenant lieu de Provision pour Investissement

Exercice	Réserve légale	Fonds de développement	Total P.P.I	Autres réserves	Total
30/06/2016	8 903	594	9 497	0	9 497
30/06/2017	0	5 489	5 489	0	5 489
30/06/2018	0	8 131	8 131	0	8 131
30/06/2019	0	7 796	7 796	0	7 796
30/06/2020	0	4 982	4 982	0	4 982
30/06/2021	0	-12 825	-12 825	0	-12 825
30/06/2022	757	11 363	12 120	0	12 120
30/06/2023	0	8 212	8 212	0	8 212
30/06/2024	0	-30 697	-30 697		-30 697
TOTAL	9 660	3 045	12 705	0	12 705

(inclus
LIGNE DD+
DE)

Annexe au tableau 2053 : Répartition et affectation des résultats

	% de répartition	Montant
Réserve légale (1)	0%	0
Fonds de développement	16%	0
Répartition travail	84%	0
Répartition capital		0
Total résultat	100%	0

(1) limitée éventuellement à hauteur du capital social, l'excédent étant affecté au fonds de développement

Annexe au tableau 2056 : Provisions réglementées

La provision réglementée pour investissement, d'un montant total de **12 705** étant dotée chaque année par affectation du résultat, figure au poste de réserves

Annexe au tableau 2058 : Déductions diverses

Part travail affectée à la réserve de participation (2)	0
Réserve légale et fonds de dév. tenant lieu de Prov. Pour Investissement (3)	0
Total déductions diverses	0

(2) La part des bénéfices nets qui est distribuée aux travailleurs dans les conditions prévues à l'article 30 du code du Travail, est exonérée de l'impôt sur les sociétés (Code Général des Impôts Directs, Article 214, Chapitre II, Section III, Article 117 bis et note du 15/12/1969 n° 47).

(3) Les sommes versées au fonds de réserves prévu au 1er alinéa de l'article 30 du livre 3 du Code du Travail et les sommes versées au fond de développement prévu au 2°) du second alinéa du même article peuvent tenir lieu à due concurrence de la provision autorisée par l'article 3 de l'Ordonnance du 17 août 1967, et bénéficier de la franchise d'impôt prévue audit article lorsqu'elles sont utilisées dans le délai de 4 ans à l'acquisition ou à la création d'immobilisations (loi du 19 septembre 1978, article 55, alinéa 4).

