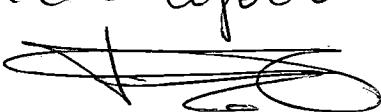


Bordereau attestant l'exactitude des informations - CHALON SUR SAONE - 7102 - Documents
comptables (B-S) - Dépôt le 29/12/2025 - 7339 - 2003 B 00116 - 437 526 593 - 2B USINAGE

Bilan Actif

Etat exprimé en euros		30/06/2025			30/06/2024
		Brut	Amort. et Dépréc.	Net	Net
Capital souscrit non appelé (I)					
ACTIF IMMOBILISE	IMMOBILISATIONS INCORPORELLES				
	Frais d'établissement				
	Frais de développement				
	Concessions brevets droits similaires				
	Fonds commercial (1)				
	Autres immobilisations incorporelles				
	Avances et acomptes				
	IMMOBILISATIONS CORPORELLES				
	Terrains				
	Constructions				
	Installations techniques, mat. et outillage indus.	521 792	361 344	160 448	196 226
	Autres immobilisations corporelles	68 355	57 094	11 261	13 939
	Immobilisations en cours				
	Avances et acomptes				
IMMOBILISATIONS FINANCIERES (2)					
Participations évaluées selon mise en équival.					
Autres participations					
Créances rattachées à des participations					
Autres titres immobilisés					
Prêts					
Autres immobilisations financières	6 529		6 529	6 529	
TOTAL (II)		596 676	418 438	178 238	216 694
ACTIF CIRCULANT	STOCKS ET EN-COURS				
	Matières premières, approvisionnements	52 119		52 119	61 243
	En-cours de production de biens				12 234
	En-cours de production de services				
	Produits intermédiaires et finis	7 600		7 600	4 670
	Marchandises				
	Avances et Acomptes versés sur commandes				
	CREANCES (3)				
	Créances clients et comptes rattachés	209 887		209 887	200 310
	Autres créances	1 716		1 716	13 293
Capital souscrit appelé, non versé					
VALEURS MOBILIERES DE PLACEMENT					
DISPONIBILITES	57 085		57 085	87 960	
COMPTES DE REGULARISATION	Charges constatées d'avance	5 715		5 715	5 315
	TOTAL (III)	334 122		334 122	385 025
	Frais d'émission d'emprunt à étaler (IV)				
Primes de remboursement des obligations (V)					
Ecarts de conversion actif (VI)					
TOTAL ACTIF (I à VI)		930 798	418 438	512 360	601 718
(1) dont droit au bail					
(2) dont immobilisations financières à moins d'un an				6 529	6 529
(3) dont créances à plus d'un an					

Copie certifiée conforme,
le Président 

Bilan Passif

Etat exprimé en euros

30/06/2025

30/06/2024

		30/06/2025	30/06/2024
Capitaux Propres	Capital social ou individuel Primes d'émission, de fusion, d'apport ... Ecart de réévaluation	48 000	48 000
	RESERVES		
	Réserve légale	4 800	4 800
	Réserves statutaires ou contractuelles		
	Réserves réglementées		
	Autres réserves	102 934	94 966
	Report à nouveau		
	Résultat de l'exercice	95 357	87 968
Subventions d'investissement	888	1 029	
Provisions réglementées			
	Total des capitaux propres	251 980	236 763
Autres fonds propres	Produits des émissions de titres participatifs Avances conditionnées		
	Total des autres fonds propres		
Provisions	Provisions pour risques Provisions pour charges		
	Total des provisions		
DETTES (1)	DETTES FINANCIERES		
	Emprunts obligataires convertibles		
	Autres emprunts obligataires		
	Emprunts dettes auprès des établissements de crédit (2)	110 169	175 925
	Emprunts et dettes financières divers (3)	4 012	
	Avances et acomptes reçus sur commandes en cours		
	DETTES D'EXPLOITATION		
	Dettes fournisseurs et comptes rattachés	72 404	85 784
	Dettes fiscales et sociales	69 652	87 379
	Autres		
DETTES DIVERSES			
Dettes sur immobilisations et comptes rattachés			
Dettes fiscales (Impôts sur les bénéfices)	2 463	11 785	
Autres	1 679	4 082	
Produits constatés d'avance			
	Total des dettes	260 380	364 956
	Ecart de conversion passif		
	TOTAL PASSIF	512 360	601 718
	Résultat de l'exercice exprimé en centimes	95 357,40	87 968,15
(1) Dont dettes à moins d'un an		212 125	254 978
(2) Dont concours bancaires courants, et soldes créditeurs de banques et CCP			
(3) Dont emprunts participatifs			

Etats financiers au 30/06/2025

ANNEXE

Règles et Méthodes Comptables

Etat exprimé en euros

Les comptes annuels de l'exercice ont été élaborés et présentés conformément aux règles générales applicables en la matière et dans le respect du principe de prudence.

Le bilan de l'exercice présente un total de **512 360** euros.

Le compte de résultat, présenté sous forme de liste, affiche un total **produits** de **976 554** euros et un total **charges** de **881 197** euros, dégageant ainsi un **résultat** de **95 357** euros.

L'exercice considéré débute le **01/07/2024** et finit le **30/06/2025**.
Il a une durée de **12** mois.

Les conventions générales comptables ont été appliquées conformément aux hypothèses de base :

- continuité de l'exploitation.
- permanence des méthodes comptables d'un exercice à l'autre.
- indépendance des exercices.

La méthode de base retenue pour l'évaluation des éléments inscrits en comptabilité est la méthode des coûts historiques.

Aucun changement dans les méthodes d'évaluation et dans les méthodes de présentation n'a été apporté.

Les principales méthodes utilisées sont :

Immobilisations

Les immobilisations corporelles sont évaluées à leur coût d'acquisition (prix d'achat et frais accessoires, hors frais d'acquisition des immobilisations) ou à leur coût de production.

Les amortissements pour dépréciation sont calculés suivant le mode linéaire ou dégressif en fonction de la durée normale d'utilisation des biens.

Les éléments non amortissables de l'actif immobilisé sont inscrits pour leur valeur brute constituée par le coût d'achat hors frais accessoires. Lorsque la valeur d'inventaire est inférieure à la valeur brute, une provision pour dépréciation est constituée du montant de la différence.

Règles et Méthodes Comptables

Etat exprimé en euros

Stocks et en cours

Les matières et marchandises ont été évaluées à leur coût d'acquisition (prix d'achat et frais accessoires).

Les produits en cours de production ont été évalués à leur coût de production.

Une provision pour dépréciation des stocks égale à la différence entre la valeur brute et le cours du jour ou la valeur de réalisation déduction faite des frais proportionnels de vente, est effectuée lorsque cette valeur brute est supérieure.

Créances et dettes

Les créances et les dettes ont été évaluées pour leur valeur nominale.

Les créances ont, le cas échéant, été dépréciées par voie de provision pour tenir compte des difficultés de recouvrement auxquelles elles étaient susceptibles de donner lieu.

Les créances clients présentées dans le tableau de financement, ont été retenues pour leur valeur brute, conformément aux principes comptables.

Disponibilités

Les liquidités disponibles en banque ou en caisse ont été évaluées pour leur valeur nominale.

Achats

Les frais accessoires d'achat payés à des tiers n'ont pas été incorporés dans les comptes d'achat, mais ont été comptabilisés dans les différents comptes de charge correspondant à leur nature.

Immobilisations

Etat exprimé en euros

Valeurs brutes début d'exercice	Mouvements de l'exercice				Valeurs brutes au 30/06/2025
	Augmentations		Diminutions		
	Réévaluations	Acquisitions	Virt.p.à p.	Cessions	

INCORPORELLES		Mouvements de l'exercice				Valeurs brutes au 30/06/2025
		Réévaluations	Acquisitions	Virt.p.à p.	Cessions	
	Frais d'établissement et de développement					
	Autres					
	TOTAL IMMOBILISATIONS INCORPORELLES					

CORPORELLES		Mouvements de l'exercice				Valeurs brutes au 30/06/2025
		Réévaluations	Acquisitions	Virt.p.à p.	Cessions	
	Terrains					
	Constructions sur sol propre sur sol d'autrui instal. agencé aménagement					
	Instal technique, matériel outillage industriels	523 682	10 221		12 111	521 792
	Instal., agencement, aménagement divers	65 395				65 395
	Matériel de transport					
	Matériel de bureau, mobilier	2 960				2 960
	Emballages récupérables et divers					
	Immobilisations corporelles en cours					
	Avances et acomptes					
	TOTAL IMMOBILISATIONS CORPORELLES	592 038	10 221		12 111	590 147

FINANCIERES		Mouvements de l'exercice				Valeurs brutes au 30/06/2025
		Réévaluations	Acquisitions	Virt.p.à p.	Cessions	
	Participations évaluées en équivalence					
	Autres participations					
	Autres titres immobilisés					
	Prêts et autres immobilisations financières	6 529				6 529
	TOTAL IMMOBILISATIONS FINANCIERES	6 529				6 529

	TOTAL	598 566	10 221		12 111	596 676
--	--------------	----------------	---------------	--	---------------	----------------

--	--	--	--	--	--	--

Créances et Dettes

Etat exprimé en euros

		30/06/2025	1 an au plus	plus d'1 an
CREANCES	Créances rattachées à des participations			
	Prêts (1) (2)			
	Autres immobilisations financières	6 529	6 529	
	Clients douteux ou litigieux			
	Autres créances clients	209 887	209 887	
	Créances représentatives des titres prêtés			
	Personnel et comptes rattachés			
	Sécurité sociale et autres organismes sociaux			
	Impôts sur les bénéfices			
	Taxes sur la valeur ajoutée	828	828	
	Autres impôts, taxes versements assimilés			
	Divers			
	Groupe et associés (2)			
Débiteurs divers	888	888		
Charges constatées d'avances	5 715	5 715		
TOTAL DES CREANCES		223 846	223 846	
(1) Prêts accordés en cours d'exercice				
(1) Remboursements obtenus en cours d'exercice				
(2) Prêts et avances consentis aux associés (personnes physiques)				

		30/06/2025	1 an au plus	1 à 5 ans	plus de 5 ans
DETTES	Emprunts obligataires convertibles (1)				
	Autres emprunts obligataires (1)				
	Emp. dettes ets de crédit à 1an max. à l'origine (1)				
	Emp. dettes ets de crédit à plus 1an à l'origine (1)	110 169	61 915	48 254	
	Emprunts et dettes financières divers (1) (2)				
	Fournisseurs et comptes rattachés	72 404	72 404		
	Personnel et comptes rattachés	27 831	27 831		
	Sécurité sociale et autres organismes sociaux	25 307	25 307		
	Impôts sur les bénéfices	2 463	2 463		
	Taxes sur la valeur ajoutée	15 744	15 744		
	Obligations cautionnées				
	Autres impôts, taxes et assimilés	1 631	1 631		
	Dettes sur immobilisations et comptes rattachés				
	Groupe et associés (2)	4 012	4 012		
	Autres dettes	818	818		
	Dettes représentatives de titres empruntés				
Produits constatés d'avance					
TOTAL DES DETTES		260 380	212 125	48 254	
(1) Emprunts souscrits en cours d'exercice					
(1) Emprunts remboursés en cours d'exercice		65 699			
(2) Emprunts dettes associés (personnes physiques)					

Charges à payer (avec détail)

Etat exprimé en euros	30/06/2025	30/06/2024	Variations	%
Emprunts obligataires convertibles				
Autres emprunts obligataires				
Emprunts et dettes auprès des établissements de crédit	192	248	(56)	-22,68
Emprunts et dettes financières divers				
Dettes fournisseurs et comptes rattachés	1 252	2 468	(1 217)	-49,30
Dettes fiscales et sociales	39 054	59 299	(20 245)	-34,14
Dettes fournisseurs d'immobilisation				
Autres dettes		3 150	(3 150)	-100,00
TOTAL	40 498	65 166	(24 668)	-37,85

--	--

Charges à payer (détail) au 30/06/2025

Libellé	Montant
FJLA TF 2024 NON PARVENUE	1 252
CAP - Charges sur Congés Payés 06-2025	10 453
CAP - Congés payés 30.06.2025	27 831
CFE 2025 6/12 A PAYER	770
Assurances C.N.E. 08921972	18
Intérêts C.N.E. 08921972	20
Assurances C.N.E. 08919434	55
Intérêts C.N.E. 08919434	49
Commissions C.N.E. 08841283	15
Assurances C.N.E. 08841283	26
Intérêts C.N.E. 08841283	10
Totalisation	40 498

Charges constatées d'avance (avec détail)

Etat exprimé en euros	30/06/2025	30/06/2024	Variations	%
Charges constatées d'avance - EXPLOITATION	5 715	5 315	400	7,53
Charges constatées d'avance - FINANCIERES				
Charges constatées d'avance - EXCEPTIONNELLES				
TOTAL	5 715	5 315	400	7,53

--	--

Charges constatées d'avance (détail) au 30/06/2025

Détail des charges constatées d'avance	Période		Exploitation	Financières	Exceptionnelles
	début	fin			
RESPONSABILITE DIRIGEANT 206/365 CCA			537		
RC ENTREPRISE 365/365 CCA			1 497		
ASS FENWICK CCA - 195/365			158		
MAINTENANCE CLIPPER 6/12 CCA			2 463		
534664 PEUGEOT EXPERT			145		
255020 CTE USINAGE - MAZAK			916		
Totalisation			5 715		

Capital social

Etat exprimé en euros

30/06/2025

Nombre

Val. Nominale

Montant

		30/06/2025	Nombre	Val. Nominale	Montant
ACTIONS / PARTS SOCIALES	Du capital social début exercice		800,00	60,0000	48 000,00
	Emises pendant l'exercice				
	Remboursées pendant l'exercice				
	Du capital social fin d'exercice		800,00	60,0000	48 000,00

--	--

Engagements financiers

Etat exprimé en euros

30/06/2025

	Engagements financiers donnés	Engagements financiers reçus
Effets escomptés non échus		
Avals, cautions et garanties		
Engagements de crédit-bail Engagements de crédit-bail	57 634	
	57 634	
Engagements en pensions, retraite et assimilés IFC : Dette actuarielle CF document annexe		
Autres engagements		
Total des engagements financiers (1)	57 634	
(1) Dont concernant : Les dirigeants Les filiales Les participations Les autres entreprises liées		

--

Annexe libre

Etat exprimé en euros

REFORME DES REGLES COMPTABLES RELATIVES AUX ACTIFS

Application des nouvelles règles relatives aux actifs, aux amortissements et dépréciations à compter des exercices ouverts depuis le 1^{er} janvier 2005.

Application des textes suivants :

- règlement CRC 2002.10 et 2003.07 sur les amortissements et les dépréciations
- règlement CRC 2004.06 relatif à la définition, la comptabilisation et l'évaluation des actifs
- avis 2003-E du Comité d'Urgence du CNC concernant les modalités de première application de la comptabilisation par composants
- avis 2005-D du Comité d'Urgence du CNC afférent aux modalités de l'application des règlements
- règlement CRC 2005-09 portant diverses modifications au plan comptable général

Le premier exercice d'application concerne les comptes annuels du 01/07/2005 au 30/06/2006.

Méthode choisie :

L'entreprise applique, pour l'ensemble des dispositions concernant ces nouvelles règles comptables, la méthode prospective.

La méthode prospective consiste à appliquer la nouvelle méthode à compter de l'exercice en cours ; le passé n'est pas remis en cause.

Options choisies :

1. Frais de constitution, de transformation et de premier établissement :

- option pour comptabilisation en charges

2. Frais d'augmentation de capital, de fusion et de scission :

- pas d'option prise

3. Droits de mutation, honoraires, commissions et frais d'actes liés à l'acquisition d'immobilisations

Annexe libre

Etat exprimé en euros

incorporelles et corporelles :

- option pour comptabilisation en charges

4. Droits de mutation, honoraires, commissions et frais d'actes liés à l'acquisition d'immobilisations financières autres que les titres de participation :

- option pour comptabilisation en charges

5. Amortissements des biens non décomposables - mesure de simplification pour les PME :

- option pour le maintien de l'amortissement des immobilisations non décomposables sur la durée d'usage

6. Droits de mutation, honoraires ou commissions et frais d'actes liés à l'acquisition de valeurs mobilières :

- option pour comptabilisation en charges

7. Coûts de développement

- option pour comptabilisation en charges

8. Coûts d'emprunt liés à l'acquisition d'actifs (immobilisations et stocks)

- option pour comptabilisation en charges

9. Composants de deuxième catégorie (dépenses de grandes révisions ou de gros entretien) :

- pas d'option prise

Soldes Intermédiaires de Gestion

Etat exprimé en euros	01/07/2024 30/06/2025	12 mois	01/07/2023 30/06/2024	12 mois	Ecart	%
CHIFFRE D'AFFAIRES	985 638	100,00	1 020 317	100,00	(34 679)	-3,40
Ventes de marchandises						
- Achats de marchandises						
- Variation stocks de marchandises						
MARGE COMMERCIALE (a)						
Production vendue	985 638	100,00	1 020 317	100,00	(34 679)	-3,40
+ Variation production stockée	(9 304)	-0,94	(14 344)	-1,41	5 040	-35,14
+ Production immobilisée						
PRODUCTION DE L'EXERCICE	976 334	99,06	1 005 973	98,59	(29 639)	-2,95
- Achats stockés approvisionnement	176 658	18,09	216 838	21,56	(40 181)	-18,53
- Variation des stocks et approvisionnement	9 124	0,93	7 784	0,77	1 340	17,21
- Achats de sous-traitance directe	20 907	2,14	13 027	1,29	7 880	60,49
MARGE BRUTE PRODUCTION (b)	769 645	78,83	768 323	76,38	1 322	0,17
MARGES (Commerciale + Production)	769 645	78,09	768 323	75,30	1 322	0,17
- Achats non stockés (c)	34 162	3,47	33 171	3,25	990	2,99
- Autres charges externes (c)	170 282	17,28	146 303	14,34	23 978	16,39
CONSOMMATION DE L'EXERCICE EN PROVENANCE DES TIERS	411 132	41,71	417 124	40,88	(5 993)	-1,44
VALEUR AJOUTÉE PRODUITE (a+b-c)	565 202	57,34	588 848	57,71	(23 646)	-4,02
+ Subventions d'exploitation	140	0,01			140	
- Impôts, taxes sur rémunérations	3 497	0,35	3 394	0,33	104	3,05
- Autres impôts et taxes	3 364	0,34	3 666	0,36	(302)	-8,24
- Salaires et traitements	278 362	28,24	314 881	30,86	(36 519)	-11,60
- Charges sociales	109 746	11,13	107 121	10,50	2 626	2,45
EXCÉDENT BRUT D'EXPLOITATION	170 373	17,29	159 787	15,66	10 587	6,63
+ Reprises sur amortissements et provisions						
+ Autres produits d'exploitation	3		2		14,29	
+ Transfert de charges d'exploitation						
- Dotations aux amort., dépréciations et provisions	48 677	4,94	49 975	4,90	(1 298)	-2,60
- Autres charges de gestion courante	1		13		(12)	-95,90
RÉSULTAT EXPLOITATION	121 699	12,35	109 802	10,76	11 897	10,83
Bénéfice-perte sur opérations en commun						
+ Produits financiers	78	0,01	357	0,03	(279)	-78,26
- Charges financières	3 728	0,38	4 619	0,45	(891)	-19,29
RÉSULTAT COURANT AVANT IMPÔTS	118 048	11,98	105 540	10,34	12 508	11,85
Produits exceptionnels			3 196	0,31	(3 196)	-100,0
- Charges exceptionnelles			540	0,05	(540)	-100,0
RÉSULTAT EXCEPTIONNEL			2 656	0,26	(2 656)	-100,0
- Participation des salariés						
- Impôts sur les bénéfices	22 691	2,30	20 228	1,98	2 463	12,18
RÉSULTAT DE L'EXERCICE	95 357	9,67	87 968	8,62	7 389	8,40

Analyse des marges

Etat exprimé en euros

01/07/2024 12
30/06/2025 mois01/07/2023 12
30/06/2024 mois

Ecart %

	01/07/2024 30/06/2025	12 mois	01/07/2023 30/06/2024	12 mois	Ecart	%
ACTIVITE COMMERCIALE						
Ventes de marchandises						
Achats de marchandises						
Variation stocks de marchandises						
Total des achats revendus						
MARGE COMMERCIALE (%)						

	01/07/2024 30/06/2025	12 mois	01/07/2023 30/06/2024	12 mois	Ecart	%
ACTIVITE DE PRODUCTION						
Production vendue (et services)	985 638	100,95	1 020 317	101,43	(34 679)	-3,40
Production stockée	(9 304)	-0,95	(14 344)	-1,43	5 040	-35,14
Production immobilisée						
Production de la période	976 334	100,00	1 005 973	100,00	(29 639)	-2,95
Achats de matières premières	176 658	18,09	216 838	21,56	(40 181)	-18,53
Variation de stocks de matières	9 124	0,93	7 784	0,77	1 340	17,21
Achats de sous-traitance directe	20 907	2,14	13 027	1,29	7 880	60,49
Total des achats consommés	206 688	21,17	237 649	23,62	(30 961)	-13,03
MARGE SUR COUT DES MATIERES	769 645	78,83	768 323	76,38	1 322	0,17

	01/07/2024 30/06/2025	12 mois	01/07/2023 30/06/2024	12 mois	Ecart	%
SYNTHESE DE L'ACTIVITE						
Ventes de marchandises						
Production de la période	976 334	100,00	1 005 973	100,00	(29 639)	-2,95
ACTIVITE DE LA PERIODE	976 334	100,00	1 005 973	100,00	(29 639)	-2,95
Marge commerciale						
Marge sur coût des matières	769 645	78,83	768 323	76,38	1 322	0,17
MARGE SUR MATIERES ET ACHATS	769 645	78,83	768 323	76,38	1 322	0,17

Tableau des Emplois et Ressources

		Etat exprimé en euros Etat en valeurs brutes		30/06/2025	30/06/2024
EMPLOIS	Distributions mises en paiement au cours de l'exercice			80 000	80 000
	Acquisitions d'éléments de l'actif immobilisé :				
	Immobilisations incorporelles				
	Immobilisations corporelles			10 221	5 180
	Immobilisations financières				
	Charges à répartir sur plusieurs exercices (a)				
	Réductions de capitaux propres et prélèvements				
Remboursements de dettes financières (b)			61 884	71 002	
TOTAL DES EMPLOIS			152 105	156 182	
Détermination de la Capacité d'autofinancement	<i>Excédent (ou insuffisance) Brut d'Exploitation (E.B.E.)</i>			170 373	159 787
	+ <i>Transferts de charges (d'exploitation)</i>				
	+ <i>Autres produits (d'exploitation)</i>			3	2
	- <i>Autres charges (d'exploitation)</i>			1	13
	+ <i>Quotes-parts de résultat sur opérations faites en commun</i>				
	+ <i>Produits financiers</i>			78	357
	- <i>Charges financières</i>			3 728	4 619
	+ <i>Produits exceptionnels</i>				
	- <i>Charges exceptionnelles</i>				
	- <i>Participation des salariés aux fruits de l'expansion</i>				
- <i>Impôts sur les bénéfices</i>			22 691	20 228	
= CAPACITE D'AUTOFINANCEMENT DE L'EXERCICE			144 034	135 287	
RESSOURCES	Capacité d'autofinancement de l'exercice			144 034	135 287
	Cessions ou réductions d'éléments de l'actif immobilisé :				
	Cessions d'immobilisations incorporelles				
	Cessions d'immobilisations corporelles				2 750
	Cessions ou réduction d'immobilisations financières				246
	Augmentation des capitaux propres :				
	Augmentation de capital ou apports				
Augmentation des autres capitaux propres					
Augmentation des dettes financières (b) (c)					
TOTAL DES RESSOURCES			144 034	138 283	
VARIATION DU FONDS DE ROULEMENT NET GLOBAL				(8 070)	(17 899)

(a) Montant brut transféré au cours de l'exercice

(b) Sauf concours bancaires courants et soldes créditeurs de banques

(c) Hors primes de remboursement des obligations

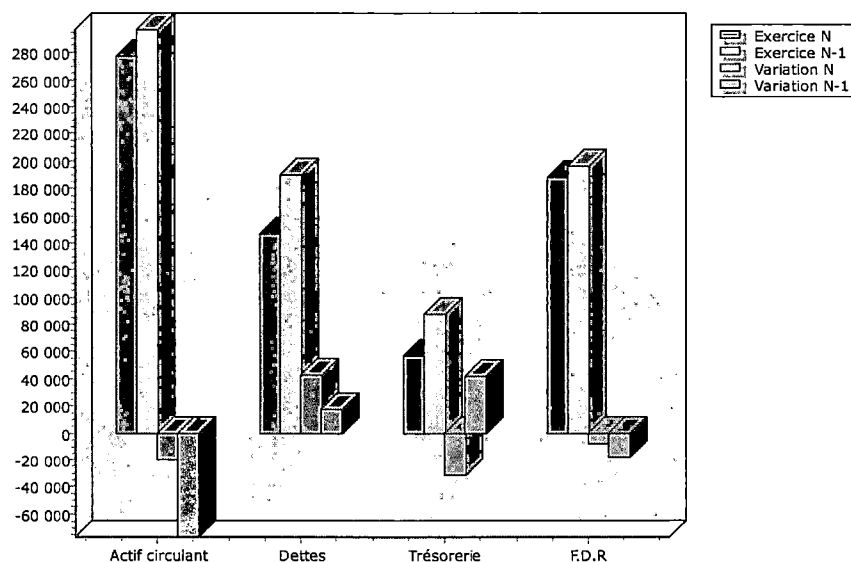
Tableau de Financement

Etat exprimé en euros

Etat en valeurs brutes

		30/06/2025			30/06/2024
		Début d'exercice	Fin d'exercice	Emplois/Ressources	Emplois/Ressources
ACTIF CIRCULANT	Stocks	78 147	59 719	(18 428)	(22 129)
	Clients	200 310	209 887	9 577	(43 979)
	Autres créances	18 607	7 431	(11 176)	(11 003)
	TOTAL ACTIF CIRCULANT	297 064	277 037	(20 028)	(77 111)
DETTES A COURT TERME	Fournisseurs	85 784	72 404	13 380	51 021
	Fournisseurs d'immobilisations				
	Autres dettes	103 246	73 794	29 452	(33 897)
	TOTAL DETTES A COURT TERME	189 031	146 198	42 833	17 124
BESOIN EN FONDS DE ROULEMENT		108 034	130 838	22 805	(59 987)
TRESORERIE	Disponible	87 960	57 085	(30 875)	37 849
	Concours bancaires courants & soldes créditeurs de banque				(4 239)
	TOTAL TRESORERIE	87 960	57 085	(30 875)	42 088
FONDS DE ROULEMENT NET GLOBAL		195 994	187 924	(8 070)	(17 899)

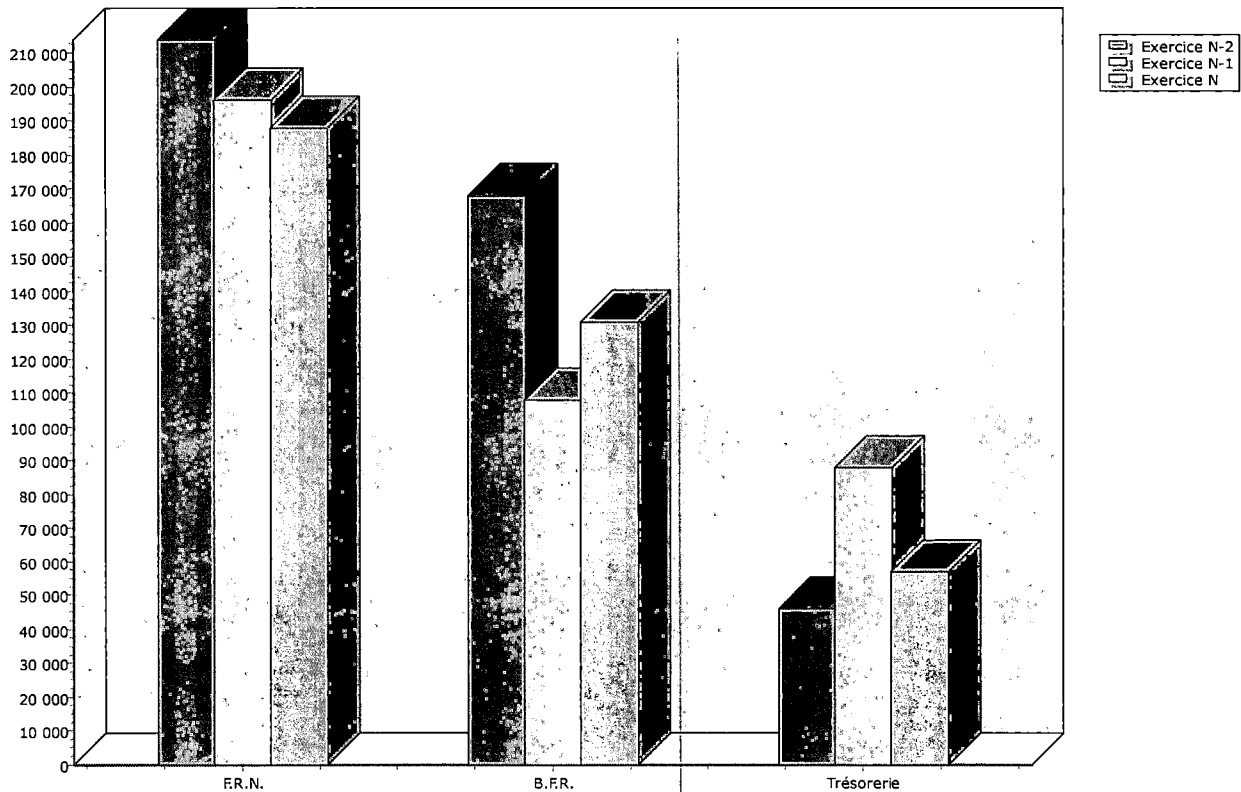
Emplois exprimés en positif - Ressources exprimées en négatif



Explication de la Trésorerie

Etat exprimé en euros
En valeurs brutes

	30/06/2023	30/06/2024	30/06/2025
Fonds de roulement net	213 893	195 994	187 924
Besoin en fonds de roulement	168 020	108 034	130 838
TRESORERIE NETTE	45 872	87 960	57 085



Ratios comparatifs

Etat exprimé en euros

	30/06/2025	12	30/06/2024	12	30/06/2023	12
$\frac{\text{Capitaux propres}}{\text{Total bilan}} \times 100$	251 980		236 763		228 935	
	512 360		601 718		686 315	
AUTONOMIE FINANCIERE (%)	49,18		39,35		33,36	

Ce ratio exprime l'indépendance de l'entreprise vis-à-vis des tiers.

$\frac{\text{Besoin en fonds de roulement}}{\text{Chiffre d'affaires HT}} \times 30 \times \text{Nombre de mois de la période}$	130 838		108 034		168 020	
	985 638		1 020 317		1 107 929	
EVOLUTION DU B.F.R. (Jours)	47,79		38,12		54,60	

La valeur de ce ratio est à rapprocher du niveau d'actif de l'entreprise.
Il indique, en nombre de jours de chiffre d'affaires, l'importance du B.F.R.

$\frac{\text{Résultat de l'exercice}}{\text{Situation nette}} \times 100$	95 357		87 968		63 324	
	251 980		236 763		228 935	
RENTABILITE FINANCIERE (%)	37,84		37,15		27,66	

Ce ratio mesure la rentabilité de l'investissement des associés.
Remarque : Il est non significatif pour les entreprises soumises à l'impôt sur le revenu.

Ratios comparatifs

Etat exprimé en euros

	30/06/2025 12	30/06/2024 12	30/06/2023 12
$\frac{\text{Stock moyen (S.I. + S.F. / 2)}}{\text{Achats de marchandises}} \times 30 \times \text{Nombre de mois de la période}$			
ROTATION DU STOCK MARCHANDISES (Jours)			

Une augmentation de ce ratio peut révéler des achats massifs en fin d'année, une dégradation de la gestion du stock, une baisse du niveau d'activité.

	30/06/2025 12	30/06/2024 12	30/06/2023 12
$\frac{\text{Stock moyen (S.I. + S.F. / 2)}}{\text{Produit vendu - Résultat d'exploitation}} \times 30 \times \text{Nombre de mois}$	12 252 854 635	24 076 896 171	21 754 1 049 661
ROTATION STOCK DES PRODUITS FINIS ET INTER. (Jours)	5,16	9,67	7,46

Ce ratio mesure de délai moyen d'écoulement des produits intermédiaires et finis.

	30/06/2025 12	30/06/2024 12	30/06/2023 12
$\frac{\text{Stock moyen (S.I. + S.F. / 2)}}{\text{Achats de matières premières et autres approvisionnements}} \times 30 \times \text{Nombre de mois de la période}$	56 681 176 658	65 135 216 838	61 798 288 474
ROTATION DU STOCK MATIERES PREMIERES (Jours)	115,51	108,14	77,12

	30/06/2025 12	30/06/2024 12	30/06/2023 12
$\frac{\text{Dettes fournisseurs}}{\text{Achats + charges externes TTC}} \times 30 \times \text{Nombre de mois de la période}$	72 404 481 751	85 784 489 915	136 805 696 737
DELAÏ MOYEN DU CREDIT FOURNISSEURS (Jours)	54,11	63,04	70,69

Une augmentation de délai moyen de règlement des fournisseurs peut traduire une utilisation accrue des facilités de crédit, ou des difficultés de trésorerie.

	30/06/2025 12	30/06/2024 12	30/06/2023 12
$\frac{\text{Créances clients brutes + effets escomptés}}{\text{Chiffre d'affaires TTC}} \times 30 \times \text{Nombre de mois}$	209 887 1 181 644	200 310 1 223 195	244 289 1 332 983
DELAÏ MOYEN DU CREDIT CLIENTS (Jours)	63,94	58,95	65,98

L'existence de créances douteuses importantes peut influencer ce ratio.

2B USINAGE

Société par actions simplifiée au capital de 48 000 euros

Siège social : ZA La Condamine

71480 CUISEAUX

437 526 593 RCS CHALON SUR SAONE

PROCES-VERBAL DES DECISIONS DE L'ASSOCIEE UNIQUE DU 26 NOVEMBRE 2025 AFFECTATION DU RESULTAT DE L'EXERCICE CLOS LE 30 JUIN 2025

DEUXIEME DECISION - AFFECTATION DU RESULTAT - DISTRIBUTION DE DIVIDENDES

Affectation du résultat

L'associée unique, prise en la personne de son représentant légal, Monsieur Fabien FAVERGE, décide d'affecter le bénéfice de l'exercice s'élevant à 95 357,40 euros comme suit :

- Au compte « Autres réserves » ... 15 357,40 euros
lequel passe de 102 933,95 euros à 118 291,35 euros

- Soit à titre de dividendes ... 80 000,00 euros

Le dividende unitaire est donc de 100 euros. Le dividende en numéraire sera mis en paiement au siège social à compter du 26 novembre 2025.

Rappel des dividendes distribués

L'associée unique, prise en la personne de son représentant légal, Monsieur Fabien FAVERGE, prend acte de ce que les sommes distribuées à titre de dividendes, au titre des trois précédents exercices, ont été les suivantes :

Exercice clos le	Revenus éligibles à l'abattement		Revenus non éligibles à l'abattement (en euros)
	Dividendes (en euros)	Autres revenus distribués (en euros)	
30 juin 2024	80 000,00 €uros	/	/
30 juin 2023	80 000,00 €uros	/	/
30 juin 2022	70 000,00 €uros	/	/

Pour copie certifiée conforme,
Le Président,
Monsieur Fabien FAVERGE.

