

RCS : VERSAILLES

Code greffe : 7803

Documents comptables

REGISTRE DU COMMERCE ET DES SOCIETES

**Le greffier du tribunal de commerce de VERSAILLES atteste l'exactitude des informations transmises ci-après**

Nature du document : Documents comptables (B-S)

Numéro de gestion : 2002 B 00501

Numéro SIREN : 441 022 084

Nom ou dénomination : GH HOLDING

Ce dépôt a été enregistré le 23/10/2023 sous le numéro de dépôt 20509

20509

n° de  
dépôt



n° de  
gestion

16 SEP. 2023

n° de  
facture

Qlmby.

n° de  
chrono

**GH HOLDING**  
**Société par actions simplifiée**  
**au capital de 160 000 euros**  
**Siège social : 112 boulevard Henri Barbusse, 78800 HOUILLES**  
**441 022 084 RCS Versailles**

**ASSEMBLÉE GÉNÉRALE ORDINAIRE ANNUELLE**  
**DU 30 JUIN 2023**

**Proposition de la résolution d'affectation du résultat de l'exercice clos le 31 décembre 2022**

**DEUXIÈME RÉSOLUTION**

L'Assemblée Générale décide d'affecter le bénéfice de l'exercice clos le 31 décembre 2022 s'élevant à 234 558 euros de la manière suivante :

Bénéfice de l'exercice	234 558 euros
Auquel s'ajoute :	
Le report à nouveau antérieur	1 462 593 euros
Pour former un bénéfice distribuable de	1 697 151 euros
A titre de dividendes	143 000 euros
Le solde	1 554 151 euros

En totalité au compte "report à nouveau" qui s'élève ainsi à 1 554 151 euros.

Il est précisé que le montant des revenus distribués au titre de l'exercice clos le 31 décembre 2022 éligibles à l'abattement de 40 % prévu à l'article 158, 3-2° du Code général des impôts s'élève à 143 000 euros, soit la totalité des dividendes mis en distribution.

Le dividende sera mis en paiement au siège social à compter du 1<sup>er</sup> juillet 2023.

L'Assemblée Générale prend acte que les associés ont été informés que :

Les dividendes et distributions assimilées perçus par des personnes physiques depuis le 1er janvier 2018 sont soumis l'année de leur versement à un prélèvement forfaitaire unique (PFU) non libératoire de 12,8% perçu à titre d'acompte, ainsi qu'aux prélèvements sociaux, au taux

global de 17,2%. Ces sommes sont déclarées et payées par l'établissement payeur au plus tard le 15 du mois suivant celui du versement des dividendes.

Peuvent demander à être dispensées du prélèvement forfaitaire non libératoire de 12,8% au titre de l'impôt sur le revenu les personnes physiques appartenant à un foyer fiscal dont le revenu fiscal de référence de l'avant-dernière année est inférieur à 50 000 euros (contribuables célibataires, divorcés ou veufs) ou 75 000 euros (contribuables soumis à une imposition commune). La demande de dispense doit être formulée sous la forme d'une attestation sur l'honneur auprès de l'établissement payeur au plus tard le 30 novembre de l'année précédant celle du paiement du dividende.

L'année suivante, les dividendes sont déclarés avec l'ensemble des revenus et soumis à l'impôt sur le revenu :

- soit au prélèvement forfaitaire unique (PFU) de 12,8 %, pour les personnes physiques qui y ont intérêt,
- soit, en cas d'option, au barème progressif après application, le cas échéant, d'un abattement de 40 %.

Les sommes versées au titre du prélèvement forfaitaire non libératoire s'imputent, selon le cas, sur le PFU ou l'impôt calculé au barème progressif. A défaut d'option pour le barème progressif, le PFU s'applique de plein droit.

Conformément à la loi, l'Assemblée Générale prend acte que les dividendes distribués au titre des trois derniers exercices ont été les suivants :

Exercice clos le 31/12/2019 : 100 000 euros,  
dividendes éligibles à l'abattement de 40 % : 100 000 euros

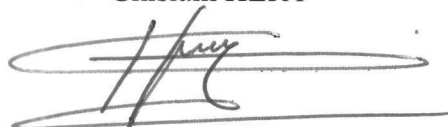
Exercice clos le 31/12/2020 : 143 000 euros,  
dividendes éligibles à l'abattement de 40 % : 143 000 euros

Exercice clos le 31/12/2021 : 143 000 euros,  
dividendes éligibles à l'abattement de 40 % : 143 000 euros

### **Vote de l'Assemblée Générale Ordinaire Annuelle du 30 JUIN 2023**

Cette résolution est adoptée à l'unanimité des voix des associés.

Certifié conforme  
Le Président  
Ghislain HERY



**1 BILAN - ACTIF**

DGFIP N° 2050 2023

Formulaire obligatoire (article 53 A du code général des impôts)

Désignation de l'entreprise : <b>SASU FIDECI</b>		Durée de l'exercice exprimée en nombre de mois * <b>12</b>						
Adresse de l'entreprise : <b>112 Boulevard Henri Barbusse</b>		Durée de l'exercice précédent * <b>12</b>						
Numéro SIRET * <b>4 4 1 0 2 2 0 8 4 0 0 0 2 0</b>		Néant <input type="checkbox"/> *						
		Exercice N, clos le. <b>31122022</b>	N-1 <b>31122021</b>					
		Brut 1	Amortissements, provisions 2					
		Net 3	Net 4					
Capital souscrit non appelé (I)		AA						
ACTIF IMMOBILISE *	IMMOBILISATIONS INCORPORELLES	Frais d'établissement *	AB	AC				
		Frais de développement *	CX	CQ				
		Concessions, brevets et droits similaires	AF	12 064	AC	10 906	1 158	2 183
		Fonds commercial (1)	AH	465 860	AI	1 458	464 402	415 860
		Autres immobilisations incorporelles	AJ		AK			
		Avances et acomptes sur immobilisations incorporelles	AL		AM			
	IMMOBILISATIONS CORPORELLES	Terrains	AN		AC			
		Constructions	AP	36 050	AC	7 210	28 840	30 042
		Installations techniques, matériel et outillage industriels	AR		AS			
		Autres immobilisations corporelles	AT	276 435	AU	79 024	197 411	84 459
		Immobilisations en cours	AV		AW			
		Avances et acomptes	AX		AY			
	IMMOBILISATIONS FINANCIERES (2)	Participations évaluées selon la méthode de mise en équivalence	CS		CT			
		Autres participations	CU	2 955 000	CV		2 955 000	1 255 000
		Créances rattachées à des participations	BB	326 850	BC		326 850	326 850
		Autres titres immobilisés	BD		BE			
Prêts		BF	80 000	BG		80 000	80 000	
Autres immobilisations financières *		BH	16 501	BI		16 501	16 501	
<b>TOTAL (II)</b>		<b>BJ</b>	<b>4 168 759</b>	<b>BK</b>	<b>98 598</b>	<b>4 070 162</b>	<b>2 210 895</b>	
ACTIF CIRCULANT	STOCKS *	Matières premières, approvisionnements	BL	BM				
		En cours de production de biens	BN	BO				
		En cours de production de services	BP	BQ				
		Produits intermédiaires et finis	BR	BS				
		Marchandises	BT	BU				
	CREANCES	Avances et acomptes versés sur commandes	BV	1 824	BW		1 824	450
		Clients et comptes rattachés (3) *	BX	203 896	BY	6 300	197 596	262 121
		Autres créances (3)	BZ	37 582	CA		37 582	36 801
	DIVERS	Capital souscrit et appelé, non versé	CB		CC			
		Valeurs mobilières de placement (dont actions propres : .....)	CD	61 220	CE		61 220	3 090
Disponibilités		CF	33 443	CG		33 443	206 421	
Charges constatées d'avance (3) *		CH	11 042	CI		11 042	12 112	
<b>TOTAL (III)</b>		<b>CJ</b>	<b>349 007</b>	<b>CK</b>	<b>6 300</b>	<b>342 707</b>	<b>520 996</b>	
Comptes de régularisation	Frais d'émission d'emprunt à étaler (IV)	CW						
	Primes de remboursement des obligations (V)	CM						
	Ecarts de conversion actif * (VI)	CN						
	<b>TOTAL GENERAL (I à VI)</b>		<b>CO</b>	<b>4 517 766</b>	<b>IA</b>	<b>104 898</b>	<b>4 412 868</b>	<b>2 731 891</b>
Renvois : (1) Dont droit au bail.		(2) Part à moins d'un an des immobilisations financières nettes :	CP	423 351	(3) Part à plus d'un an :	CR		
Clause de réserve de propriété : *	Immobilisations :	Stocks :		Créances :				

\* Des explications concernant cette rubrique sont données dans la notice n° 2032

**2 BILAN - PASSIF avant répartition**

DGFIP N° 2051 2023

Formulaire obligatoire (article 53 A  
du Code général des impôts)

Désignation de l'entreprise <b>SASU FIDECI</b>		Néant <input type="checkbox"/> *		
		Exercice N	Exercice N-1	
<b>CAPITAUX PROPRES</b>	Capital social ou individuel (1) * (Dont versé : .....160.000..... )	DA	160 000	160 000
	Primes d'émission, de fusion, d'apport, ...	DB		
	Ecart de réévaluation (2) * (dont écart d'équivalence <input type="checkbox"/> EK )	DC	1 700 000	
	Réserve légale (3)	DD	16 000	10 000
	Réserves statutaires ou contractuelles	DE		
	Réserves réglementées (3)* (Dont réserve spéciale des provisions pour fluctuation des cours <input type="checkbox"/> B1 )	DF		
	Autres réserves (Dont réserve relative à l'achat d'oeuvres originales d'artistes vivants* <input type="checkbox"/> EJ )	DG	50 000	50 000
	Report à nouveau	DH	1 462 593	1 337 879
	<b>RESULTAT DE L'EXERCICE (bénéfice ou perte)</b>	DI	<b>234 558</b>	<b>273 714</b>
	Subventions d'investissement	DJ		
	Provisions réglementées *	DK		
	<b>TOTAL (I)</b>	DL	<b>3 623 151</b>	<b>1 831 593</b>
<b>Autres fonds propres</b>	Produit des émissions de titres participatifs	DM		
	Avances conditionnées	DN		
	<b>TOTAL (II)</b>	DO		
<b>Provisions pour risques et charges</b>	Provisions pour risques	DP		
	Provisions pour charges	DQ		
	<b>TOTAL (III)</b>	DR		
<b>DETTES (4)</b>	Emprunts obligataires convertibles	DS		
	Autres emprunts obligataires	DT		
	Emprunts et dettes auprès des établissements de crédit (5)	DU	441 580	548 766
	Emprunts et dettes financières divers (Dont emprunts participatifs <input type="checkbox"/> EI )	DV	1 000	
	Avances et acomptes reçus sur commandes en cours	DW	1 960	
	Dettes fournisseurs et comptes rattachés	DX	151 610	118 578
	Dettes fiscales et sociales	DY	193 567	232 954
	Dettes sur immobilisations et comptes rattachés	DZ		
Autres dettes	EA			
Compte régul.	EB			
Produits constatés d'avance (4)	EB			
<b>TOTAL (IV)</b>	EC	<b>789 717</b>	<b>900 298</b>	
Ecart de conversion passif *	ED			
<b>TOTAL GENERAL (I à V)</b>	EE	<b>4 412 868</b>	<b>2 731 891</b>	
<b>RENVOIS</b>	(1) Ecart de réévaluation incorporé au capital	IB		
	(2) Dont { Réserve spéciale de réévaluation (1959) Ecart de réévaluation libre Réserve de réévaluation (1976)	IC		
		ID	1 700 000	
		IE		
	(3) Dont réserve spéciale des plus-values à long terme *	EF		
(4) Dettes et produits constatés d'avance à moins d'un an	EG	476 462	900 298	
(5) Dont concours bancaires courants, et soldes créditeurs de banques et CCP	EH			

\* Des explications concernant cette rubrique sont données dans la notice n° 2032.

**3 COMPTE DE RESULTAT DE L'EXERCICE (En liste) DGFIP N° 2052 2023**

Formulaire obligatoire (article 53 A du Code général des impôts)

Désignation de l'entreprise : <b>SASU FIDECI</b>		Exercice N				Exercice (N-1)		
		France		Exportations et livraisons intracommunautaires			Total	
PRODUITS D'EXPLOITATION	Ventes de marchandises *	FA		FB		FC		
	Production vendue $\left\{ \begin{array}{l} \text{biens*} \\ \text{services*} \end{array} \right.$	FD		FE		FF		
		FG	1 325 391	FH		FI	1 325 391	1 280 503
	<b>Chiffres d'affaires nets*</b>	FJ	<b>1 325 391</b>	FK		FL	<b>1 325 391</b>	<b>1 280 503</b>
	Production stockée *					FM		
	Production immobilisée *					FN		
	Subventions d'exploitation					FO	4 667	5 333
	Reprises sur amortissements et provisions, transfert de charges * (9)					FP	11 123	
	Autres produits (1) (11)					FQ	49	23
	<b>Total des produits d'exploitation (2) (I)</b>						FR	<b>1 341 230</b>
CHARGES D'EXPLOITATION	Achats de marchandises (y compris droits de douane) *					FS		
	Variation de stock (marchandises) *					FT		
	Achats de matières premières et autres approvisionnements (y compris droits de douane) *					FU		
	Variation de stock (matières premières et approvisionnements) *					FV		
	Autres achats et charges externes (3) (6 bis) *					FW	293 835	223 633
	Impôts, taxes et versements assimilés *					FX	10 981	22 618
	Salaires et traitements *					FY	515 073	501 344
	Charges sociales (10)					FZ	216 614	208 570
	DOTATIONS D'EXPLOITATION	Sur immobilisations $\left\{ \begin{array}{l} - \text{dotations aux amortissements*} \\ - \text{dotations aux provisions} \end{array} \right.$				GA	41 349	27 362
						GB		
		Sur actif circulant : dotations aux provisions *				GC	6 300	
	Pour risques et charges : dotations aux provisions					GD		
	Autres charges (12)					GE	9 840	430
<b>Total des charges d'exploitation (4) (II)</b>						GF	<b>1 093 993</b>	<b>983 958</b>
<b>1 - RESULTAT D'EXPLOITATION (I-II)</b>						GG	<b>247 236</b>	<b>301 902</b>
opérations en commun	Bénéfice attribué ou perte transférée *					GH		
	Perte supportée ou bénéfice transféré *					GI		
PRODUITS FINANCIERS	Produits financiers de participations (5)					GJ	54 144	57 600
	Produits des autres valeurs mobilières et créances de l'actif immobilisé (5)					GK		
	Autres intérêts et produits assimilés (5)					GL		
	Reprises sur provisions et transferts de charges					GM		
	Différences positives de change					GN		
	Produits nets sur cessions de valeurs mobilières de placement					GO		
<b>Total des produits financiers (V)</b>						GP	<b>54 144</b>	<b>57 600</b>
CHARGES FINANCIERES	Dotations financières aux amortissements et provisions *					GQ		
	Intérêts et charges assimilées (6)					GR	8 662	6 501
	Différences négatives de change					GS		
	Charges nettes sur cessions de valeurs mobilières de placement					GT		
<b>Total des charges financières (VI)</b>						GU	<b>8 662</b>	<b>6 501</b>
<b>2 - RESULTAT FINANCIER (V - VI)</b>						GV	<b>45 482</b>	<b>51 099</b>
<b>3 - RESULTAT COURANT AVANT IMPOTS (I - II + III - IV + V - VI)</b>						GW	<b>292 719</b>	<b>353 001</b>

4 **COMPTE DE RESULTAT DE L'EXERCICE (Suite)**

Désignation de l'entreprise <b>SASU FIDECI</b>		Néant <input type="checkbox"/> *	
		Exercice N	Exercice N-1
<b>PRODUITS EXCEPTIONNELLES</b>	Produits exceptionnels sur opérations de gestion	HA	
	Produits exceptionnels sur opérations en capital *	HB	
	Reprises sur provisions et transferts de charges	HC	
	<b>Total des produits exceptionnels (7) (VII)</b>	HD	
<b>CHARGES EXCEPTIONNELLES</b>	Charges exceptionnelles sur opérations de gestion (6 bis)	HE	1 500
	Charges exceptionnelles sur opérations en capital *	HF	89
	Dotations exceptionnelles aux amortissements et provisions (6 ter)	HG	
	<b>Total des charges exceptionnelles (7) (VIII)</b>	HH	<b>1 589</b>
<b>4 - RESULTAT EXCEPTIONNEL (VII - VIII)</b>		HI	<b>(1 589)</b>
Participation des salariés aux résultats de l'entreprise (IX)		HJ	
Impôts sur les bénéfices * (X)		HK	56 571
<b>TOTAL DES PRODUITS (I + III + V + VII)</b>		HL	<b>1 395 374</b>
<b>TOTAL DES CHARGES (II + IV + VI + VIII + IX + X)</b>		HM	<b>1 160 815</b>
<b>5 - BENEFICE OU PERTE (Total des produits - Total des charges)</b>		HN	<b>234 558</b>
<b>RENVois</b>	(1) Dont produits nets partiels sur opérations à long terme	HO	
	(2) Dont { produits de locations immobilières produits d'exploitation afférents à des exercices antérieurs (à détailler au (8) ci-dessous)	HY	
		IG	
	(3) Dont { - Crédit-bail mobilier * - Crédit-bail immobilier	HP	
		HQ	
	(4) Dont charges d'exploitation afférentes à des exercices antérieurs (à détailler au (8) ci-dessous)	IH	
	(5) Dont produits concernant les entreprises liées	IJ	
	(6) Dont intérêts concernant les entreprises liées	IK	
	(6bis) Dont dons faits aux organismes d'intérêt général (art. 238 bis du C.G.I.)	HX	
	(6ter) Dont amortissement des souscriptions dans des PME innovantes (art. 217 octies) Dont amortissement exceptionnel de 25% des constructions nouvelles (art. 39 quinquies D)	RC	
		RD	
	(9) Dont transferts de charges	A1	1 293
	(10) Dont cotisations personnelles (dont montant des cotisations sociales obligatoires hors CSG/CRDS) (13) A5	A2	
(11) Dont redevances pour concessions de brevets, de licences (produits)	A3		
(12) Dont redevances pour concessions de brevets, de licences (charges)	A4		
(13) Dont primes et cotisations sociales personnelles facultatives A6 dont cotisations facultatives Madelin A7 obligatoires A9 dont cotisations facultatives aux nouveaux plans d'épargne retraite A8			
(7) Détail des produits et charges exceptionnels (Si le nombre de lignes est insuffisant, reproduire le cadre (7) et le joindre en annexe) :	Exercice N		
	Charges exceptionnelles	Produits exceptionnels	
Amendes et pénalités	1 500		
Valeur nette comptable des éléments actifs cédés	89		
(8) Détail des produits et charges sur exercices antérieurs :	Exercice N		
	Charges antérieures	Produits antérieurs	

\* Des explications concernant cette rubrique sont données dans la notice n° 2032.

# Règles et Méthodes Comptables

Etat exprimé en euros

Les comptes annuels de l'exercice ont été élaborés et présentés conformément aux règles générales applicables en la matière et dans le respect du principe de prudence.

Le bilan de l'exercice présente un total de **4 412 868** euros.

Le compte de résultat, présenté sous forme de liste, affiche un total **produits** de **1 395 374** euros et un total **charges** de **1 160 815** euros, dégageant ainsi un **résultat** de **234 558** euros.

L'exercice considéré débute le **01/01/2022** et finit le **31/12/2022**.  
Il a une durée de **12** mois.

Les conventions générales comptables ont été appliquées conformément aux hypothèses de base :

- continuité de l'exploitation.
- permanence des méthodes comptables d'un exercice à l'autre.
- indépendance des exercices.

La méthode de base retenue pour l'évaluation des éléments inscrits en comptabilité est la méthode des coûts historiques.

Aucun changement dans les méthodes d'évaluation et dans les méthodes de présentation n'a été apporté.

Les principales méthodes utilisées sont :

## Immobilisations

Les immobilisations corporelles sont évaluées à leur coût d'acquisition (prix d'achat et frais accessoires, hors frais d'acquisition des immobilisations) ou à leur coût de production.

Les amortissements pour dépréciation sont calculés suivant le mode linéaire ou dégressif en fonction de la durée normale d'utilisation des biens.

Les éléments non amortissables de l'actif immobilisé sont inscrits pour leur valeur brute constituée par le coût d'achat hors frais accessoires. Lorsque la valeur d'inventaire est inférieure à la valeur brute, une provision pour dépréciation est constituée du montant de la différence.

## Stocks et en cours

Les matières et marchandises ont été évaluées à leur coût d'acquisition (prix d'achat et frais accessoires).

## Règles et Méthodes Comptables

Etat exprimé en euros

Les produits en cours de production ont été évalués à leur coût de production.

Une provision pour dépréciation des stocks égale à la différence entre la valeur brute et le cours du jour ou la valeur de réalisation déduction faite des frais proportionnels de vente, est effectuée lorsque cette valeur brute est supérieure.

### Créances et dettes

Les créances et les dettes ont été évaluées pour leur valeur nominale.

Les créances ont, le cas échéant, été dépréciées par voie de provision pour tenir compte des difficultés de recouvrement auxquelles elles étaient susceptibles de donner lieu.

Les créances clients présentées dans le tableau de financement, ont été retenues pour leur valeur brute, conformément aux principes comptables.

### Disponibilités

Les liquidités disponibles en banque ou en caisse ont été évaluées pour leur valeur nominale.

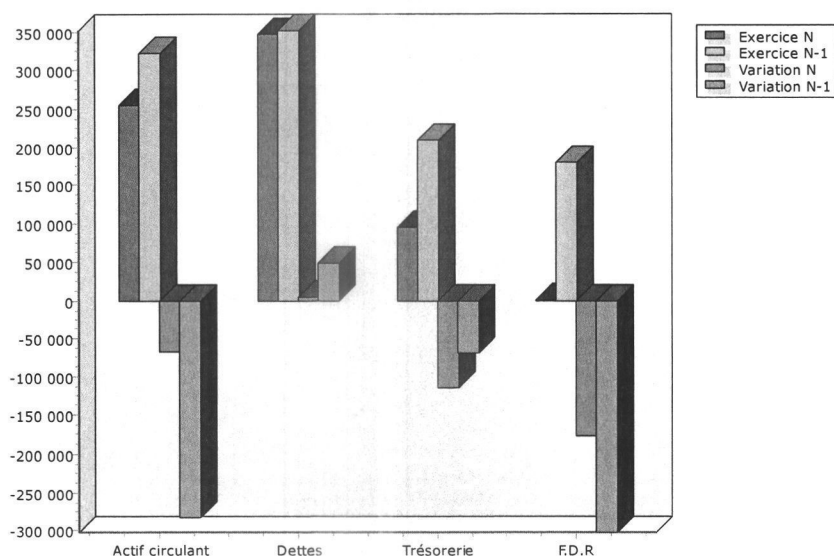
### Achats

Les frais accessoires d'achat payés à des tiers n'ont pas été incorporés dans les comptes d'achat, mais ont été comptabilisés dans les différents comptes de charge correspondant à leur nature.

## Tableau de Financement

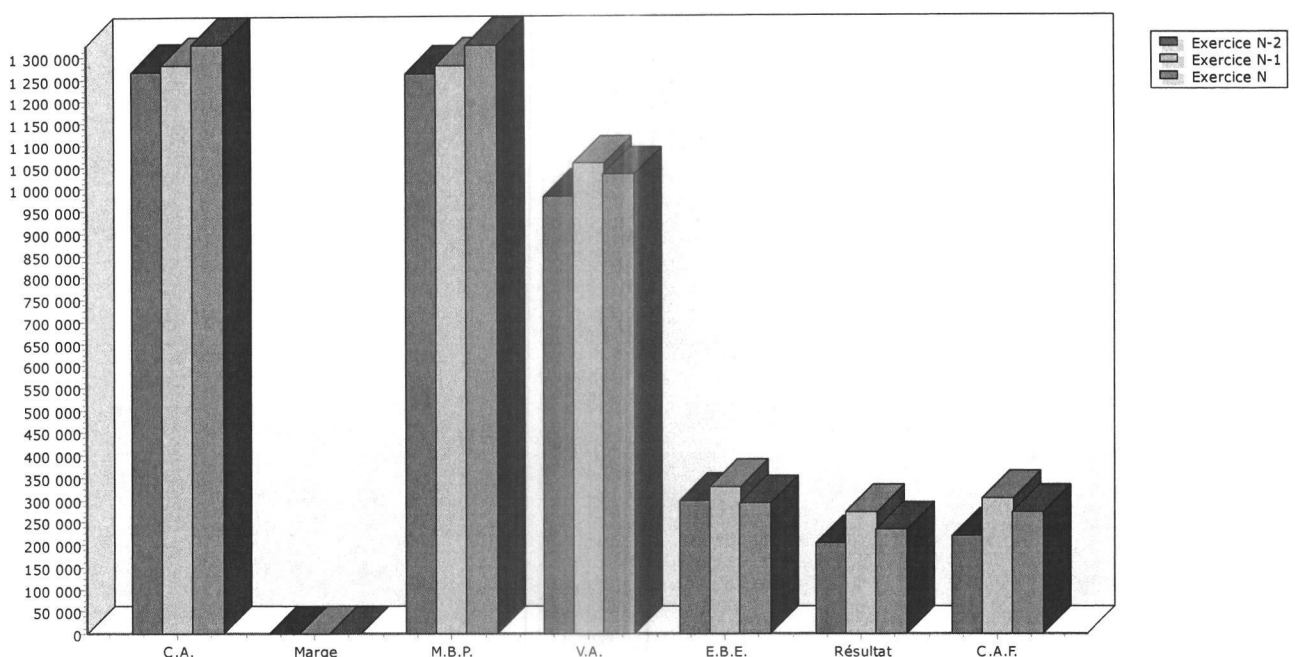
Etat exprimé en euros Etat en valeurs brutes		31/12/2022			31/12/2021
		Début d'exercice	Fin d'exercice	Emplois/Ressources	Emplois/Ressources
<b>ACTIF CIRCULANT</b>	Stocks			(68 054)	(23 190)
	Clients	271 950	203 896		
	Autres créances	49 363	50 447	1 084	(259 791)
	<b>TOTAL ACTIF CIRCULANT</b>	<b>321 314</b>	<b>254 344</b>	<b>(66 970)</b>	<b>(282 981)</b>
<b>DETTES A COURT TERME</b>	Fournisseurs	118 578	151 610	(33 032)	6 922
	Fournisseurs d'immobilisations				
	Autres dettes	232 954	195 527	37 427	42 048
	<b>TOTAL DETTES A COURT TERME</b>	<b>351 532</b>	<b>347 138</b>	<b>4 395</b>	<b>48 970</b>
<b>BESOIN EN FONDS DE ROULEMENT</b>		<b>(30 218)</b>	<b>(92 794)</b>	<b>(62 575)</b>	<b>(234 011)</b>
<b>TRESORERIE</b>	Disponible	209 511	94 663	(114 848)	(69 006)
	Concours bancaires courants & soldes créditeurs de banque				
	<b>TOTAL TRESORERIE</b>	<b>209 511</b>	<b>94 663</b>	<b>(114 848)</b>	<b>(69 006)</b>
<b>FONDS DE ROULEMENT NET GLOBAL</b>		<b>179 293</b>	<b>1 869</b>	<b>(177 424)</b>	<b>(303 017)</b>

Emplois exprimés en positif - Ressources exprimées en négatif



## Chiffres clés de l'entreprise

Etat exprimé en euros	31/12/2022	31/12/2021	Variation N/N-1		31/12/2020
<b>Nombre de mois</b>	12	12			12
<b>Chiffre d'affaires</b>	1 325 391	1 280 503	44 888	3,51	1 264 888
<b>Marge commerciale</b> <i>% sur vente de marchandises</i>					
<b>Marge brute de production</b> <i>% sur production</i>	1 321 698 99,72	1 277 515 99,77	44 183	3,46	1 261 510 99,73
<b>Valeur ajoutée</b> <i>% sur CA</i>	1 031 556 77,83	1 056 869 82,54	(25 314)	-2,40	982 209 77,65
<b>Excédent brut d'exploitation</b> <i>% sur CA</i>	293 553 22,15	329 672 25,75	(36 118)	-10,96	299 751 23,70
<b>Résultat net comptable</b> <i>% sur CA</i>	234 558 17,70	273 714 21,38	(39 156)	-14,31	203 366 16,08
<b>Capacité d'autofinancement</b>	272 467	305 770	(33 303)	-10,89	220 323
<b>Besoin en fonds de roulement</b> <i>Nombre de jours de CA</i>	(92 794) (25,20)	(30 218) (8,50)	(62 575)	207,08	203 793 58,00
<b>Rotations (en jours)</b> - Stock marchandises - Stock produits finis - Crédit fournisseurs - Crédit clients	170,37 46,15	151,75 63,63			140,61 70,53



## Charges à payer

Etat exprimé en euros

31/12/2022

<b>Total des Charges à payer</b>		<b>141 758</b>
<b>Dettes fournisseurs et comptes rattachés</b>		<b>34 560</b>
<i>FOURNISSEURS FACT. NON PARVENUES</i>	34 560	
<b>Dettes fiscales et sociales</b>		<b>107 198</b>
<i>PROVISION CONGES PAYES</i>	34 925	
<i>PROVISION PRIME 13E MOIS</i>	38 567	
<i>PROV. CHARGES S/ CONGES PAYES</i>	15 593	
<i>PROV. CHARGES S/ PRIME 13E MOIS</i>	16 862	
<i>CHARGES FISCALES SUR C.P.</i>	1 222	
<i>ETAT CHARGES A PAYER</i>	28	

## Provisions

Etat exprimé en euros

		Début exercice	Augmentations	Diminutions	31/12/2022
<b>PROVISIONS REGLEMEENTEES</b>	Reconstruction gisements miniers et pétroliers				
	Provisions pour investissement				
	Provisions pour hausse des prix				
	Provisions pour amortissements dérogatoires				
	Provisions fiscales pour prêts d'installation				
	Provisions autres				
	<b>PROVISIONS REGLEMEENTEES</b>				
<b>PROVISIONS POUR RISQUES ET CHARGES</b>	Pour litiges				
	Pour garanties données aux clients				
	Pour pertes sur marchés à terme				
	Pour amendes et pénalités				
	Pour pertes de change				
	Pour pensions et obligations similaires				
	Pour impôts				
	Pour renouvellement des immobilisations				
	Provisions pour gros entretien et grandes révisions				
	Pour chges sociales et fiscales sur congés à payer				
Autres					
	<b>PROVISIONS POUR RISQUES ET CHARGES</b>				
<b>PROVISIONS POUR DEPRECIATION</b>	Sur immobilisations				
	<div style="display: flex; align-items: center;"> <div style="font-size: 3em; margin-right: 5px;">}</div> <div>                     incorporelles                      corporelles                      des titres mis en équivalence                      titres de participation                      autres immo. financières                 </div> </div>				
	Sur stocks et en-cours				
	Sur comptes clients	9 829	6 300	9 829	6 300
	Autres				
	<b>PROVISIONS POUR DEPRECIATION</b>	<b>9 829</b>	<b>6 300</b>	<b>9 829</b>	<b>6 300</b>
<b>TOTAL GENERAL</b>		<b>9 829</b>	<b>6 300</b>	<b>9 829</b>	<b>6 300</b>

Dont dotations et reprises	}	- d'exploitation - financières - exceptionnelles	6 300	9 829
----------------------------	---	--	-------	-------

Titres mis en équivalence : montant de la dépréciation à la clôture de l'exercice calculée selon les règles prévues à l'article 39-1.5e du C.G.I.

--	--

## Créances et Dettes

Etat exprimé en euros

31/12/2022	1 an au plus	plus d'1 an
------------	--------------	-------------

CREANCES		31/12/2022	1 an au plus	plus d'1 an
	Créances rattachées à des participations		326 850	326 850
Prêts (1) (2)		80 000	80 000	
Autres immobilisations financières		16 501	16 501	
Clients douteux ou litigieux		7 560	7 560	
Autres créances clients		196 336	196 336	
Créances représentatives des titres prêtés				
Personnel et comptes rattachés				
Sécurité sociale et autres organismes sociaux				
Impôts sur les bénéfices		13 893	13 893	
Taxes sur la valeur ajoutée		13 944	13 944	
Autres impôts, taxes versements assimilés				
Divers				
Groupe et associés (2)				
Débiteurs divers		9 745	9 745	
Charges constatées d'avances		11 042	11 042	
	<b>TOTAL DES CREANCES</b>	<b>675 871</b>	<b>675 871</b>	
(1) Prêts accordés en cours d'exercice				
(1) Remboursements obtenus en cours d'exercice				
(2) Prêts et avances consentis aux associés (personnes physiques)				

31/12/2022	1 an au plus	1 à 5 ans	plus de 5 ans
------------	--------------	-----------	---------------

DETTES		31/12/2022	1 an au plus	1 à 5 ans	plus de 5 ans
	Emprunts obligataires convertibles (1)				
Autres emprunts obligataires (1)					
Emp. dettes ets de crédit à 1an max. à l'origine (1)					
Emp. dettes ets de crédit à plus 1an à l'origine (1)		441 580	130 284	311 295	
Emprunts et dettes financières divers (1) (2)					
Fournisseurs et comptes rattachés		151 610	151 610		
Personnel et comptes rattachés		76 492	76 492		
Sécurité sociale et autres organismes sociaux		58 219	58 219		
Impôts sur les bénéfices					
Taxes sur la valeur ajoutée		56 214	56 214		
Obligations cautionnées					
Autres impôts, taxes et assimilés		2 642	2 642		
Dettes sur immobilisations et comptes rattachés					
Groupe et associés (2)		1 000	1 000		
Autres dettes					
Dette représentative de titres empruntés					
Produits constatés d'avance					
	<b>TOTAL DES DETTES</b>	<b>787 757</b>	<b>476 462</b>	<b>311 295</b>	
(1) Emprunts souscrits en cours d'exercice		500			
(1) Emprunts remboursés en cours d'exercice		107 686			
(2) Emprunts dettes associés (personnes physiques)		1 000			