

RCS : ST ETIENNE

Code greffe : 4202

Documents comptables

REGISTRE DU COMMERCE ET DES SOCIETES

Le greffier du tribunal de commerce de ST ETIENNE atteste l'exactitude des informations transmises ci-après

Nature du document : Documents comptables (B-S)

Numéro de gestion : 2021 B 01608

Numéro SIREN : 902 497 536

Nom ou dénomination : 18 1 11 +

Ce dépôt a été enregistré le 25/09/2023 sous le numéro de dépôt B2023/011293

①

BILAN - SIMPLIFIÉ

DGFIP N° 2033 A-SD 2023

Formulaire obligatoire (article 302 septies
A du code général des impôts)

cerfa

N°15948*05

Désignation de l'entreprise		18 1 11 +					Néant <input type="checkbox"/> *	
Adresse de l'entreprise		2 Place Jean Jaurès 42000 SAINT-ETIENNE						
SIRET		9 0 2 4 9 7 5 3 6 0 0 0 1 8						
Durée de l'exercice en nombre de mois *		18		Durée de l'exercice précédent *				
							Exercice N clos le	
							3 1 1 2 2 0 2 2	
ACTIF		Brut		Amortissements-Provisions		Net		
		1		2		3		
AC IIF IMMOBILISE	Immobilisations incorporelles	010	Fonds commercial *		012			
			Autres *			016		
		014			016			
	Immobilisations corporelles*	028			030			
	Immobilisations financières * (1)	040	907 034		042	907 034		
	Total I (5)	044	907 034		048	907 034		
AC IIF CIRCULANI	STOCKS	050	Matières premières, approvisionnements, en cours de production*		052			
		060	Marchandises *		062			
		064	Avances et acomptes versés sur commandes		066			
	(2)	Créances	068	Clients et comptes rattachés *		070	125 400	
			072	Autres* (3)		074	54 041	
		080	Valeurs mobilières de placement		082			
		084	Disponibilités		086	580		
		092	Charges constatées d'avance*		094			
		Total II	096	180 021		098	180 021	
		Total général (I + II)	110	1 087 055		112	1 087 055	
PASSIF							Exercice N NET	
							I	
CAPITAUX PROPRES	Capital social ou individuel*			120	800 000			
	Ecarts de réévaluation			124				
	Réserve légale			126				
	Réserves réglementées *			130				
	Autres réserves (dont réserve relative à l'achat d'oeuvres originales d'artistes vivants* 131)			132				
	Report à nouveau			134				
	Résultat de l'exercice			136	31 331			
	Subventions d'investissement			137				
	Provisions réglementées			140				
		Total I			142	831 331		
	Total II			154				
(4)	Emprunts et dettes assimilées			156				
	Avances et acomptes reçus sur commandes en cours			164				
	Fournisseurs et comptes rattachés*			166	2 628			
	Autres dettes (dont comptes courants d'associés de l'exercice N : . . . 169 224 037)			172	253 096			
	Produits constatés d'avance			174				
	Total III			176	255 724			
	Total général (I + II + III)			180	1 087 055			
RENVUIS	(1) Dont immobilisations financières à moins d'un an	193			(4) Dont dettes à plus d'un an	195		
	(2) Dont créances à plus d'un an	197			(5) Coût de revient des immobilisations acquises ou créées au cours de l'exercice*	182	907 034	
	(3) Dont comptes courants d'associés débiteurs	199	53 173		Prix de vente hors T.V.A. des immobilisations cédées au cours de l'exercice*	184		

*Des explications concernant cette rubrique figurent dans la notice n° 2033-NOT-SD.

Formulaire obligatoire (article 302 septies A-bis du Code général des impôts)

Désignation de l'entreprise 18 1 11 +

Néant *

Exercice N clos le

A- RÉSULTAT COMPTABLE

Formulaire déposé au titre de l'IR 018

3 1 1 2 2 0 2 2

PRODUITS D'EXPLOITATION	Ventes de marchandises *		209	210	
	Production vendue	biens	215	214	
		services *	217	218	
	Production stockée* (Variation du stock en produits intermédiaires, produits finis et en cours de production)			222	
	Production immobilisée*			224	
	Subventions d'exploitation reçues			226	
	Autres produits			230	
Total des produits d'exploitation hors TVA (I)			232	104 500	
CHARGES D'EXPLOITATION	Achats de marchandises* (y compris droits de douane)			234	
	Variation de stocks (marchandises)*			236	
	Achats de matières premières et autres approvisionnements* (y compris droits de douane)			238	
	Variation de stock (matières premières et approvisionnements) *			240	
	Autres charges externes* (dont crédit-bail : - mobilier : - immobilier :)			242	
	Impôts, taxes et versements assimilés (dont CFE et CVAE * 243)		243	244	
	Rémunérations du personnel*			250	
	Charges sociales (cf. renvoi 380)			252	
	Dotations aux amortissements*			254	
	Dotations aux provisions			256	
Autres charges	dont provisions fiscales pour implantations commerciales à l'étranger *	259	262		
	cotisations versées aux organisations syndicales et professionnelles	260			
Total des charges d'exploitation (II)			264	64 145	
1- RÉSULTAT D'EXPLOITATION (I - II)				270	40 355
Produits financiers (III) 280		266	Charges financières (V) 294		
Produits exceptionnels (IV) 290					
Charges exceptionnelles (VI)	dont amortissements des souscriptions dans des PME innovantes (art. 217 octies)	347	300		
	dont amortissements exceptionnels de 25 % des constructions nouvelles (art. 39 quinquies D)	348			
Impôt sur les bénéfices* (VII) 306				5 529	
2- BÉNÉFICES OU PERTES : Produits (I + III + IV) --- Charges (II + V + VI + VII)				310	31 331
B- RÉSULTAT FISCAL		Reporter le bénéfice comptable col.1, le déficit comptable col.2		312	31 331
Régularisations	Rémunérations et avantages personnels non déductibles*		316	314	
	Amortissements excédentaires(art. 39-4 du CGI) et autres amortissements non déductibles		318		
	Provisions non déductibles*		322		
	Impôts et taxes non déductibles* (cf page 7 de la notice n°2033-NOT-SD)		324		
	Divers*, dont intérêts excédentaires des cptes-cts d'associés	247	Ecart de valeurs liquidatives sur OPC*		248
	Fraction des loyers à réintégrer dans le cadre d'un crédit-bail immobilier et de levée d'option (Part des loyers dispensée de réintégration (art. 239 sexies D) 249)		251		
	Charges afférentes à l'activité relevant du régime optionnel de taxation au tonnage des entreprises de transport maritime		998		
Résultat fiscal afférent à l'activité relevant du régime optionnel de taxation au tonnage des entreprises de transport maritime		999			
Produits afférents à l'activité relevant du régime optionnel de taxation au tonnage des entreprises de transport maritime		997			
Deductions	Entreprises nouvelles (44 sexes)	986	ZFU -TE (44. octes A)	987	
	Reprise d'entreprises en difficulté (44 septies)	981	JEI (44. sexes A)	989	
	ZRD (44 terdecies)	127	ZRR (44. quindécies)	138	
	Bassins d'emploi à redynamiser (44 duodécies)	991	Investissements outre-mer	344	
	ZFANG (44 quaterdecies)	345			
	BUD (44 sexdecies)	992	Zone de développement prioritaire (44 septdecies)	993	
	Créance due au titre du report en arrière du déficit		346		
Dont divers	Dédution exceptionnelle (Art. 39 decies)		655	350	
	Dédution exceptionnelle (Art. 39 decies A)		643		
	Dédution exceptionnelle (Art. 39 decies B)		645		
	Dédution exceptionnelle (Art. 39 decies C)		647		
	Dédution exceptionnelle (Art. 39 decies D)		648		
	Dédution exceptionnelle simulateur de conduite (Art. 39 decies E)		641		
	Dédutions exceptionnelles (Art. 39 decies F)		990		
Dédution exceptionnelle (Art. 39 decies G)		649			
RÉSULTAT FISCAL AVANT IMPUTATION DES DÉFICITS ANTÉRIEURS		Bénéfice col. 1	Déficit col. 2	352	36 860
Déficit de l'exercice reporté en arrière *		356			
Déficits antérieurs reportables : *		dont imputés sur le résultat :			360
RÉSULTAT FISCAL APRÈS IMPUTATION DES DÉFICITS		Bénéfice col.1	Déficit col.2	370	36 860

*Des explications concernant ces rubriques figurent dans la notice n° 2033-NOT-SD

3 IMMOBILISATIONS - AMORTISSEMENTS - PLUS VALUES - MOINS VALUES

Formulaire obligatoire (article 302 septies A bis du Code général des impôts)		Désignation de l'entreprise : 18 1 11 +					Néant <input type="checkbox"/> *			
I	IMMOBILISATIONS	Valeur brute des immobilisations au début de l'exercice		Augmentations		Diminutions		Valeur brute des immobilisations à la fin de l'exercice		Réévaluation légale *
		ACTIF IMMOBILISÉ								Valeur d'origine des immobilisations en fin d'exercice
Immobilisations incorporelles	Fonds commercial	400		402		404		406		
	Autres	410		412		414		416		
Immobilisations corporelles	Terrains	420		422		424		426		
	Constructions	430		432		434		436		
	Installations techniques matériel et outillage industriels	440		442		444		446		
	Installations générales agencements, aménagements divers	450		452		454		456		
	Matériel de transport	460		462		464		466		
	Autres immobilisations corporelles	470		472		474		476		
Immobilisations financières		480		482	907 034	484		486	907 034	
TOTAL		490		492	907 034	494		496	907 034	
II	AMORTISSEMENTS	Montant des amortissements au début de l'exercice		Augmentations : dotations de l'exercice		Diminutions : amortissements afférents aux éléments sortis de l'actif et reprises		Montant des amortissements à la fin de l'exercice		
IMMOBILISATIONS AMORTISSABLES										
Fonds commercial		495		497		498		499		
Autres immobilisations incorporelles		500		502		504		506		
Immobilisations corporelles	Terrains	510		512		514		516		
	Constructions	520		522		524		526		
	Installations techniques matériel et outillage industriels	530		532		534		536		
	Installations générales, agencements, aménagements divers	540		542		544		546		
	Matériel de transport	550		552		554		556		
	Autres immobilisations corporelles	560		562		564		566		
TOTAL		570		572		574		576		
III	PLUS-VALUES, MOINS-VALUES à 19 %, 15 % et 0 % pour les entreprises à l'IS et 12,8 % pour les entreprises à l'IR <small>(Si ce cadre est insuffisant, joindre un état du même modèle)</small>									
Nature des immobilisations cédées virées de poste à poste, mises hors service ou réintégrées dans le patrimoine privé		1	2	3	4	5				
		6	7	8	9	10				
Immobilisation	Valeur d'actif *	Amortissements *	Valeur résiduelle	Prix de cession *	Plus ou moins-values					
					Court terme *	Long terme				
						19 % ⑥	15 % ou 12,8 % ⑦	0 % ⑧		
①	②	③	④	⑤	⑥	⑦	⑧			
1										
2										
3										
4										
5										
6										
7										
8										
9										
10										
TOTAL	578	580	582	584	586	581	587	589		
Plus-values taxables à 19 % ⁽¹⁾			579	Régularisations	590	583	594	595		
TOTAL					596	585	597	599		

* Des explications concernant ces rubriques figurent dans la notice n°2033 - NOT-SD.

(1) Ces plus-values sont imposables au taux de 19 % en application des articles 238 bis JA, 210F et 208C du CGI Joindre un état établi selon le même modèle, indiquant les modalités de calcul de ces plus-values

4 RELEVÉ DES PROVISIONS - AMORTISSEMENTS DÉROGATOIRES - DÉFICITS

Formulaire obligatoire (article 302 septies A bis du Code général des impôts)	Désignation de l'entreprise : 18 1 11 +	Néant <input type="checkbox"/> *
---	---	----------------------------------

Copyright Groupe ISA (2023) ISACOMPLIA

I RELEVÉ DES PROVISIONS - AMORTISSEMENTS DÉROGATOIRES									
A NATURE DES PROVISIONS		Montant au début de l'exercice		Augmentations dotations de l'exercice		Diminutions reprises de l'exercice		Montant à la fin de l'exercice	
Provisions réglementées	Amortissements dérogatoires	600		602		604		606	
	Dont majorations exceptionnelles de 30 %	601		603		605		607	
	Autres provisions réglementées *	610		612		614		616	
Provisions pour risques et charges		620		622		624		626	
Provisions pour dépréciation	Sur immobilisations	630		632		634		636	
	Sur stocks et en cours	640		642		644		646	
	sur comptes clients	650		652		654		656	
	Autres provisions pour dépréciation	660		662		664		666	
TOTAL		680		682		684		686	

B MOUVEMENTS AFFECTANT LA PROVISION POUR AMORTISSEMENTS DÉROGATOIRES				C VENTILATION DES DOTATIONS AUX PROVISIONS ET CHARGES À PAYER NON DÉDUCTIBLES POUR L'ASSIETTE DE L'IMPÔT (Si le cadre C est insuffisant, joindre un état du même modèle)			
		Dotations		Reprises			
Fonds commercial	681		683				
Autres Immob. incorp	700		705				
Terrains	710		715				
Constructions	720		725				
Inst. techniques mat. et outillage	730		735				
Inst. générales agences-amén. div.	740		745				
Matériel de transport	750		755				
Autres immobilisations corporelles	760		765				
TOTAL		770		775			
						Total à reporter ligne 322 du tableau N° 2033-B-SD	780

II DÉFICITS REPORTABLES			
Déficits restant à reporter au titre de l'exercice précédent (1)		982	
Déficits transférés de plein droit (article 209-II-2 du CGI)	982 bis	Nombre d'opérations sur l'exercice (2)	982 ter
Déficits imputés		983	
Déficits reportables		984	
Déficits de l'exercice		860	
Total des déficits restant à reporter		870	

III DIVERS				
Primes et cotisations complémentaires facultatives	dont montant déductible des cotisations facultatives versées en application du I de l'article 154 bis du CGI dont cotisations facultatives Madelin (I de l'art 154 bis du CGI)	325	381	
	dont cotisations facultatives aux nouveaux plans d'épargne retraite	327		
Cotisations personnelles obligatoires de l'exploitant	dont montant déductible des cotisations sociales obligatoires hors CSG-CRDS	326	380	
N° du centre de gestion agréé			388	
Montant de la TVA collectée			374	
Montant de la TVA déductible sur biens et services (sauf immobilisations)			378	730
Montant des prélèvements personnels de l'exploitant			399	
Aides perçues ayant donné droit à la réduction d'impôt prévue au 4 de l'article 238 bis du CGI pour l'entreprise donatrice			398	
Montant de l'investissement reçu qui a donné lieu à amortissement exceptionnel chez l'entreprise investisseur dans le cadre de l'article 217 octies du CGI			397	

(1) Cette case correspond au montant porté sur la ligne 870 du tableau n° 2033-D-SD déposé au titre de l'exercice précédent.
 * Des explications concernant ces rubriques figurent dans la notice n° 2033 - NOT-SD.
 (2) Indiquer, sur un feuillet séparé, l'identification, opération par opération, du nom de la société (et son n° siren) dont proviennent les déficits et le montant du transfert.

5

DÉTERMINATION DES EFFECTIFS ET DE LA VALEUR AJOUTÉE

Formulaire obligatoire (article 302 septies A bis du Code général des impôts)

Désignation de l'entreprise : 18 1 11 +		Néant <input type="checkbox"/> *	
Exercice ouvert le : 30/06/2021		et clos le : 31/12/2022	
		Durée en nombre de mois : 18	
DÉCLARATION DES EFFECTIFS			
Effectif moyen du personnel * :		376	1
Dont apprentis		657	
Dont handicapés		651	
Effectifs affectés à l'activité artisanale		861	
CALCUL DE LA VALEUR AJOUTÉE			
I- Chiffre d'affaires de référence CVAE			
Ventes de produits fabriqués, prestations de services et marchandises		108	
Redevances pour concessions, brevets, licences et assimilés		118	
Plus-values de cession d'immobilisations corporelles ou incorporelles si rattachées à une activité normale et courante		119	
Refacturations de frais inscrites au compte de transfert de charges		105	
TOTAL 1		106	
II- Autres produits à retenir pour le calcul de la valeur ajoutée			
Autres produits de gestion courante (hors quotes-parts de résultat sur opérations faites en commun)		115	
Production immobilisée à hauteur des seules charges déductibles ayant concouru à sa formation		143	
Subventions d'exploitation reçues		113	
Variation positive des stocks		111	
Transferts de charges déductibles de la valeur ajoutée		116	
Rentrées sur créances amorties lorsqu'elles se rapportent au résultat d'exploitation		153	
TOTAL 2		144	
III- Charges à retenir pour le calcul de la valeur ajoutée ⁽¹⁾			
Achats		121	
Variation négative des stocks		145	
Services extérieurs, à l'exception des loyers et des redevances		125	
Loyers et redevances, à l'exception de ceux afférents à des immobilisations corporelles mises à disposition dans le cadre d'une convention de location-gérance ou de crédit-bail ou encore d'une convention de location de plus de 6 mois		310	
Taxes déductibles de la valeur ajoutée		133	
Autres charges de gestion courante (hors quotes-parts de résultat sur opérations faites en commun)		148	
Charges déductibles de la valeur ajoutée afférente à la production immobilisée déclarée		128	
Fraction déductible de la valeur ajoutée des dotations aux amortissements afférentes à des immobilisations corporelles mises à disposition dans le cadre d'une convention de location-gérance ou de crédit-bail ou encore d'une convention de location de plus de 6 mois		135	
Moins-values de cession d'immobilisations corporelles ou incorporelles si rattachées à une activité normale et courante		150	
TOTAL 3		152	
IV - Valeur ajoutée produite			
Calcul de la Valeur Ajoutée		(Total 1 + Total 2 - Total 3)	
		137	
V - Cotisation sur la valeur ajoutée des entreprises			
Valeur ajoutée assujettie à la CVAE (à reporter sur le formulaires n° 1330-CVAE-SD pour les multi-établissements et sur les formulaires nos 1329-AC et 1329-DEF). Si la VA calculée est négative, il convient de reporter un montant égal à 0 au cadre C des formulaires nos 1329-AC et 1329-DEF		117	
Cadre réservé au mono-établissement au sens de la CVAE			
Si vous êtes assujettis à la CVAE et mono-établissement au sens de la CVAE (cf. la notice du formulaire n° 1330-CVAE-SD), veuillez compléter le cadre ci-dessous et la case 117, vous serez alors dispensés du dépôt du formulaire n° 1330-CVAE-SD			
Les entreprises effectuant uniquement des opérations à caractère agricole n'entrant pas dans le champ de la CVAE ne doivent pas compléter ce cadre.			
Mono établissement au sens de la CVAE, cocher la case ci-contre		020	
Chiffre d'affaires de référence CVAE (report de la ligne 106, le cas échéant ajusté à 12 mois)		022	Effectifs au sens de la CVAE * 023
Chiffre d'affaires du groupe économique (entreprises répondant aux conditions de détention fixées à l'article 223 A du CGI)		026	
Période de référence		024	016
Date de cessation			

(1) Attention, il ne doit pas être tenu compte dans les lignes 121 à 148 des charges déductibles de la valeur ajoutée, afférentes à la production immobilisée déclarée ligne 143, portées en ligne 128.

* Des explications concernant ces rubriques figurent dans la notice n° 2033-NOT-SD, au § "déclaration des effectifs" et dans la notice n° 1330-CVAE-SD, au § "Répartition des salariés".

6

COMPOSITION DU CAPITAL SOCIAL

DGFIP N° 2633-F-SD 2023



Formulaire obligatoire (art 38 de l'ann III au CG (1))

Néant *

N° de dépôt

EXERCICE CLOS LE 31/12/2022

SIREN 9 0 2 4 9 7 5 3 6

DÉNOMINATION DE L'ENTREPRISE 18 1 11 +

ADRESSE (voie) 2 Place Jean Jaurès

CODE POSTAL 42000 VILLE SAINT-ETIENNE

NOMBRE TOTAL D'ASSOCIÉS OU ACTIONNAIRES PERSONNES MORALES DE L'ENTREPRISE	901		NOMBRE TOTAL DE PARTS OU D'ACTIONS CORRESPONDANTES	902	
NOMBRE TOTAL D'ASSOCIÉS OU ACTIONNAIRES PERSONNES PHYSIQUES DE L'ENTREPRISE	903	1	NOMBRE TOTAL DE PARTS OU D'ACTIONS CORRESPONDANTES	904	8000

I - CAPITAL DÉTENU PAR LES PERSONNES MORALES :

Forme juridique Dénomination
 N° SIREN (si société établie en France) % de détention Nb de parts ou actions
 Adresse : N° Voie
 Code Postal Commune Pays

Forme juridique Dénomination
 N° SIREN (si société établie en France) % de détention Nb de parts ou actions
 Adresse : N° Voie
 Code Postal Commune Pays

Forme juridique Dénomination
 N° SIREN (si société établie en France) % de détention Nb de parts ou actions
 Adresse : N° Voie
 Code Postal Commune Pays

Forme juridique Dénomination
 N° SIREN (si société établie en France) % de détention Nb de parts ou actions
 Adresse : N° Voie
 Code Postal Commune Pays

II - CAPITAL DÉTENU PAR LES PERSONNES PHYSIQUES :

Titre (2) M Nom patronymique THOLIERE Prénom(s) Thomas
 Nom marital THOLIERE % de détention 100.0000 Nb de parts ou actions 8 000.00
 Naissance : Date 21/07/1981 N° Département 42 Commune ST ETIENNE Pays France
 Adresse : N° 17 Voie rue de la paix
 Code Postal 42000 Commune SAINT-ETIENNE Pays France

Titre (2) Nom patronymique Prénom(s)
 Nom marital % de détention Nb de parts ou actions
 Naissance : Date N° Département Commune Pays
 Adresse : N° Voie
 Code Postal Commune Pays

(1) Lorsque le nombre d'associés excède le nombre de lignes du formulaire, veuillez utiliser un ou plusieurs tableaux supplémentaires. Dans ce cas, il convient de numéroter chaque tableau en haut et à gauche de la case prévue à cet effet et de porter le nombre total de tableaux souscrits en bas à droite de cette même case.

(2) Veuillez indiquer : "M" pour Monsieur, "MME" pour Madame

* Des explications concernant ces rubriques figurent dans la notice n° 2033-NOT-SD

7

FILIALES ET PARTICIPATIONS

(liste des personnes ou groupements de personnes de droit ou de fait dont la société détient directement au moins 10 % du capital)



(1)

Néant *

N° de dépôt

EXERCICE CLOS LE

SIREN

DÉNOMINATION DE L'ENTREPRISE

ADRESSE (voie)

CODE POSTAL VILLE

NOMBRE TOTAL DE FILIALES DÉTENUES PAR L'ENTREPRISE

Forme juridique Dénomination

N° SIREN (si société établie en France) % de détention

Adresse : N° Voie

Code Postal Commune Pays

Forme juridique Dénomination

N° SIREN (si société établie en France) % de détention

Adresse : N° Voie

Code Postal Commune Pays

Forme juridique Dénomination

N° SIREN (si société établie en France) % de détention

Adresse : N° Voie

Code Postal Commune Pays

Forme juridique Dénomination

N° SIREN (si société établie en France) % de détention

Adresse : N° Voie

Code Postal Commune Pays

Forme juridique Dénomination

N° SIREN (si société établie en France) % de détention

Adresse : N° Voie

Code Postal Commune Pays

Forme juridique Dénomination

N° SIREN (si société établie en France) % de détention

Adresse : N° Voie

Code Postal Commune Pays

Forme juridique Dénomination

N° SIREN (si société établie en France) % de détention

Adresse : N° Voie

Code Postal Commune Pays

Forme juridique Dénomination

N° SIREN (si société établie en France) % de détention

Adresse : N° Voie

Code Postal Commune Pays

Copyright Groupe ISA (2023) ISACOMPIEA

(1) Lorsque le nombre de filiales excède le nombre de lignes du formulaire, veuillez utiliser un ou plusieurs tableaux supplémentaires. Dans ce cas, il convient de numérotter chaque tableau en haut et à gauche de la case prévue à cet effet et de porter le nombre total de tableaux souscrits en bas à droite de cette même case
* Des explications concernant cette rubrique figurent dans la notice n°2033-NOT-SD

30/06/21

31/12/22

X

Désignation de la société :

Adresse du siège social :

18 1 11 +
2 Place Jean Jaurès

42000 SAINT-ETIENNE

SIRET 9 0 2 4 9 7 5 3 6 0 0 0 1 8

Mel : thomastholiere@hotmail.com

Adresse du principal établissement :

Ancienne adresse en cas de changement :

Les entreprises placées sous le régime des groupes de sociétés doivent déposer cette déclaration en deux exemplaires (art 223 A à U du CGI)

Date d'entrée dans le groupe de la société déclarante

Pour les sociétés filiales, désignation, adresse du lieu d'imposition et n° d'identification de la société mère :

SIRET

Activités exercées / Activités des sociétés holding

Si vous avez changé d'activité, cochez la case

1 Résultat fiscal

Bénéfice imposable au taux normal

Déficit

Bénéfice imposable à 15 %

36 860

Résultat net de cession, de concession ou de sous-concession des brevets et droits de propriété industrielle assimilés imposable au taux de 10 %

2 Plus-values

PV à long terme imposables à 15 %

PV à long terme imposables à 19 %

PV exonérées (art. 238
quindécies)

Autres PV imposables à 19 %

PV à long terme imposables à 0 %

3 Abattements et exonérations notamment entreprises nouvelles ou implantées en zones d'entreprises ou zones franches

Entreprise nouvelle art. 44 sexies

Jeunes entreprises innovantes, art. 44 sexies-0 A

Entreprise nouvelle, art. 44 septies

Zone franche d'activité nouvelle génération, art. 44 quaterdecies

Zone de restructuration de la défense art. 44 terdecies

Bassins urbains à dynamiser (BUD), art.44 sexdecies

Zone franche urbaine - Territoire entrepreneur, art. 44 octes A

Autres dispositifs

Zone de développement prioritaire, art.44 septdecies

Société d'investissement
immobilier cotée

Bénéfice ou déficit exonéré
(indiquer + ou - selon le cas)

Plus-values exonérées relevant du
taux de 15 %

4. Option pour le crédit d'impôt outre-mer : dans le secteur productif, art. 244 quater W du CGI (cocher la case)

1. Au titre des revenus mobiliers de source française ou étrangère, ayant donné lieu à la délivrance d'un certificat de crédits d'impôts

2. Au titre des revenus auxquels est attaché, en vertu d'une convention fiscale conclue avec un Etat étranger, un territoire ou une collectivité territoriale d'Outre-mer, un crédit d'impôt représentatif de l'impôt de cet état, territoire ou collectivité.

Recettes nettes soumises à la contribution 2,5 %

Assiette de la contribution temporaire de solidarité au taux de 33 %

1- Si vous êtes la société tête de groupe soumise au dépôt de la déclaration n° 2258-SD (art. 223 quinquiés C-I-1 du CGI), cocher la case ci-contre

2- Si vous êtes la société tête de groupe et que vous avez désigné une autre entité du groupe pour souscrire la déclaration n° 2258-SD, indiquer le nom, adresse et numéro d'identification fiscale de l'entité désignée

Nom / Adresse

N°

3- Si vous êtes l'entreprise désignée au dépôt de la déclaration n° 2258-SD par la société tête de groupe (art. 223 quinquiés C-I-2 du CGI), cocher la case ci-contre

Dans ce cas, veuillez indiquer le nom, adresse et numéro d'identification fiscale de la société tête de groupe

Nom / Adresse

N°

II COMPTABILITE INFORMATISEE

L'entreprise dispose-t-elle d'une comptabilité informatisée ? OUI NON

Si oui, indication du logiciel utilisé

ISACOMPTA CONNECT

Vous devez obligatoirement souscrire le formulaire n° 2065-SD par voie dématérialisée. Le non respect de cette obligation est sanctionné par l'application de la majoration de 0,2 % prévue par l'article 1738 du CGI. Vous trouverez toutes les informations utiles pour télédéclarer sur le site www.impots.gouv.fr. S'agissant des notices des liasses fiscales, elles sont accessibles uniquement sur le site www.impots.gouv.fr.

III NOM ET ADRESSE DU PROPRIETAIRE DE L'ORGANISME COMPTABLE

CABINET BEAL BGA 108 Rue de l'Avenir ZI Molina La Chazotte Sud 42350 LA TALAUDIERE

Tél : 0477476435

Tél :

CGA/OMGA

Nom et adresse du CGA/OMGA ou du viseur ou certificateur conventionné :

Date : 03/05/23 Lieu : ST ETIENNE

N° d'agrément du CGA/OMGA ou viseur ou certificateur conventionné

Qualité et nom du signataire : GERANT THIOLIERE

Signature

Examen de conformité fiscale (ECF) prestataire :

ANNEXE AU FORMULAIRE N° 2065 - SD

I RÉPARTITION DES PRODUITS DES ACTIONS ET PARTS SOCIALES, AINSI QUE DES REVENUS ASSIMILÉS DISTRIBUÉS				
Montant global brut des distributions (1)	payées par la société elle-même	a	payées par un établissement chargé du service des titres	b
Montant des distributions correspondant à des rémunérations ou avantages dont la société ne désigne pas le (les) bénéficiaire (s) (2)			c	
Montant des prêts, avances ou acomptes consentis aux associés, actionnaires et porteurs de parts, soit directement, soit par personnes interposées			d	
Montant des distributions autres que celles visées en (a), (b), (c) et (d) ci-dessus (3)			e	
			f	
			g	
			h	
Montant des revenus distribués éligibles à l'abattement de 40 % prévu au 2° du 3 de l'article 158 du CGI (4)			i	
Montant des revenus distribués non éligibles à l'abattement de 40 % prévu au 2° du 3 de l'article 158 du CGI			j	
Montant des revenus répartis (5)			Total (a à h)	

J REMUNERATIONS NETTES VERSEES AUX MEMBRES DE CERTAINES SOCIÉTÉS (si ce cadre est insuffisant, joindre un état du même modèle)							
Nom, prénoms, domicile et qualité (art. 48-1 à 6 ann. III au CGI) : * SARI, tous les associés ; * SCA, associés gérants ; * SNC ou SCS, associés en nom ou commandités * SEP et sté de copropriétaires de navires, associés, gérants ou coparticipants	Pour les SARL Nombre de parts sociales appartenant à chaque associé en toute propriété ou en usufruit	Année au cours de laquelle le versement a été effectué	Sommes versées, au cours de la période retenue pour l'assiette de l'impôt sur les sociétés, à chaque associé, gérant ou non, désigné col. 1, à titre de traitements, émoluments, indemnités, remboursements forfaitaires de frais ou autres rémunérations de ses fonctions dans la société.				
			Montant des sommes versées :				
			à titre de traitements émoluments et indemnités proprement dits	à titre de frais de représentation, de mission et de déplacement	à titre de frais professionnels autres que ceux visés dans les colonnes 5 et 6		
1	2	3	4	Indemnités forfaitaires	Remboursements	Indemnités forfaitaires	Remboursements
8	7	6	5	4	3	2	1
THIOLIERE THIOLIERE Thomas 17 rue de la paix 42000 SAINT-ETIENNE	8000	2022	58 793				

K DIVERS	
* NOM ET ADRESSE DU PROPRIETAIRE DU FONDS (en cas de gérance libre)	
* ADRESSES DES AUTRES ETABLISSEMENTS (si ce cadre est insuffisant, joindre un état du même modèle)	

L CADRE NE CONCERNANT QUE LES ENTREPRISES PLACÉES SOUS LE REGIME SIMPLIFIÉ D'IMPOSITION					
REMUNERATIONS		MOINS-VALUES A LONG TERME IMPOSEES A 0 %, 15 % ou 19%			
			0%	15%	19%
Montant brut des salaires, abstraction faite des sommes comprises dans les DSN et versées aux apprentis sous contrat et aux handicapés (a)		MVLT restant à reporter à l'ouverture de l'exercice			
		MVLT imputée sur les PVLT de l'exercice			
Rétrocessions d'honoraires, de commissions et de courtages (b)		MVLT réalisée au cours de l'exercice			
		MVLT restant à reporter			

M CADRE NE CONCERNANT QUE LES ORGANISMES BENEFICIAIRES DE DONS (article 222 bis du CGI)	
Montant cumulé des dons et versements mentionnés sur les reçus, attestations ou tous autres documents et perçus au titre de l'exercice	
Nombre de reçus, attestations ou tous autres documents délivrés au titre de l'exercice	

Copyright Groupe ISA 2023 INACOMPFA



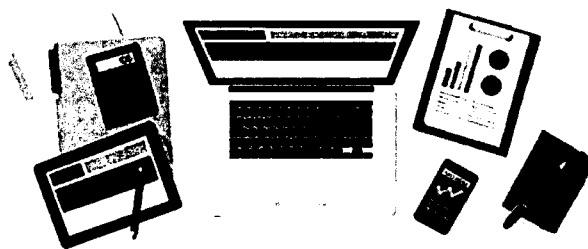
18 1 11 +

2 Place Jean Jaurès

42000 SAINT-ETIENNE

COMPTES ANNUELS

Du 30/06/2021 au 31/12/2022



SOMMAIRE

COMPTES ANNUELS	3
Attestation	4
Bilan - Actif	5
Bilan - Passif	6
Compte de résultat synthétique	7
Soldes Intermédiaires de Gestion	8
DETAIL DES COMPTES	9
Bilan - Actif détaillé	10
Bilan - Passif détaillé	11
Compte de résultat détaillé	12
Soldes Intermédiaires de Gestion détaillés	14
ANNEXES	15
Annexe des comptes annuels	16
LIASSE FISCALE	28
Réal simplifié	29

COMPTES ANNUELS

ATTESTATION

Dans le cadre de la mission de présentation des comptes annuels qui a été réalisée pour le compte de :

18 1 11 +

Pour l'exercice du 30/06/2021 au 31/12/2022

et conformément aux termes de notre lettre de mission, nous avons effectué les diligences prévues par la norme professionnelle du Conseil Supérieur de l'Ordre des Experts-Comptables applicable à la mission de présentation des comptes qui ne constitue ni un audit ni un examen limité.

Sur la base de nos travaux, nous n'avons pas relevé d'éléments remettant en cause la cohérence et la vraisemblance des comptes annuels pris dans leur ensemble.

Ces comptes annuels sont joints à la présente attestation, ils sont paginés conformément au sommaire figurant en tête du présent document, ils se caractérisent par les données suivantes :

Total du bilan	1 087 055 €
Chiffre d'affaires	104 500 €
Résultat net comptable	31 331 €

Fait à ST ETIENNE,
Le 03/05/2023.

TRESCARTES SEBASTIEN,
Expert-comptable.

BILAN - ACTIF

ACTIF	Valeurs au 31/12/22		Valeurs au
	Val. Brutes	Amort. & dépréc.	
Capital souscrit non appelé			
ACTIF IMMOBILISÉ			
Immobilisations incorporelles			
Frais d'établissement			
Frais de développement			
Concessions, brevets et droits similaires			
Fonds commercial (1)			
Autres immobilisations incorporelles			
Immobilisations incorporelles en cours			
Avances et acomptes			
Immobilisations corporelles			
Terrains			
Constructions			
Installations tech., matériel et outillages industriels			
Autres immobilisations corporelles			
Immobilisations corporelles en cours			
Avances et acomptes			
Immobilisations financières (2)			
Participations	907 034		907 034
Créances rattachées à des participations			
Titres immobilisés de l'activité de portefeuille			
Autres titres immobilisés			
Prêts			
Autres immobilisations financières			
TOTAL ACTIF IMMOBILISÉ	907 034		907 034
ACTIF CIRCULANT			
Stocks et en-cours			
Matières premières et autres approvisionnements			
En-cours de production (biens et services)			
Produits intermédiaires et finis			
Marchandises			
Avances et acomptes versés sur commandes			
Créances			
Créances Clients et Comptes rattachés (3)	125 400		125 400
Autres créances (3)	54 041		54 041
Capital souscrit - appelé non versé			
Valeurs mobilières de placement			
Actions propres			
Autres titres			
Instruments de trésorerie			
Disponibilités	580		580
Charges constatées d'avance (3)			
TOTAL ACTIF CIRCULANT	180 021		180 021
Charges à répartir sur plusieurs exercices			
Primes de remboursement des emprunts			
Écarts de conversion actif			
TOTAL ACTIF GÉNÉRAL	1 087 055		1 087 055

(1) Dont droit au bail

(2) Dont à moins d'un an (brut)

(3) Dont à plus d'un an (brut)

BILAN - PASSIF

PASSIF

	Valeurs au 31/12/22	Valeurs au
CAPITAUX PROPRES		
Capital (dont versé : 800 000)	800 000	
Primes d'émission, de fusion, d'apport		
Écarts de réévaluation		
Écart d'équivalence		
Réserves		
Réserve légale		
Réserves statutaires ou contractuelles		
Réserves réglementées		
Autres réserves		
Report à nouveau		
Résultat de l'exercice (bénéfice ou perte)	31 331	
SITUATION NETTE	831 331	
Subventions d'investissement		
Provisions réglementées		
TOTAL CAPITAUX PROPRES	831 331	
AUTRES FONDS PROPRES		
Produit des émissions de titres participatifs		
Avances conditionnées		
TOTAL AUTRES FONDS PROPRES		
PROVISIONS		
Provisions pour risques		
Provisions pour charges		
TOTAL PROVISIONS		
DETTES (1)		
Emprunts obligataires convertibles		
Autres emprunts obligataires		
Emprunts et dettes auprès des établissements de crédit (2)		
Emprunts et dettes financières diverses (3)	224 037	
Avances et acomptes reçus sur commandes en cours		
Dettes Fournisseurs et Comptes rattachés	2 628	
Dettes fiscales et sociales	29 059	
Dettes sur immobilisations et Comptes rattachés		
Autres dettes		
Instruments de trésorerie		
Produits constatés d'avance		
TOTAL DETTES	255 724	
Écarts de conversion passif		
TOTAL GÉNÉRAL	1 087 055	

(1) Dont à plus d'un an

(1) Dont à moins d'un an

(2) Dont concours bancaires courants et soldes créditeurs de banques

(3) Dont emprunts participatifs

255 724

COMPTE DE RÉSULTAT SYNTHÉTIQUE

	Du 30/06/21 Au 31/12/22	Du Au	Variation en valeur	en %
Ventes de marchandises				
Production vendue (biens & serv.)	104 500		104 500	
Montant net du chiffre d'affaires	104 500		104 500	
Production stockée				
Production immobilisée				
Subventions d'exploitation				
Reprises sur provisions (amorts), transferts de charges				
Autres produits				
TOTAL DES PRODUITS D'EXPLOITATION (1)	104 500		104 500	
Achats de marchandises				
Variation de stocks				
Achats de matières premières et autres approvisionnements				
Variation de stocks				
Autres achats et charges externes	4 626		4 626	
Impôts, taxes et versements assimilés	7		7	
Salaires et traitements	59 393		59 393	
Charges sociales	119		119	
Dotations aux amortissements et dépréciations	Sur immo : dotations aux amortissements Sur immo : dotations aux dépréciations Sur actif circulant : dotations aux dépréciat. Dotations aux provisions			
Autres charges				
TOTAL DES CHARGES D'EXPLOITATION (2)	64 145		64 145	
RÉSULTAT D'EXPLOITATION	40 355		40 355	
Bénéfice ou perte transférée				
Perte ou bénéfice transféré				
De participation (3)				
D'autres valeurs mobilières et créances d'actif immo. (3)				
Autres intérêts et produits assimilés (3)	266		266	
Reprises sur prov. et dépréciations et transferts de charges				
Différences positives de change				
Produits nets sur cessions de val. mobilières de placement				
TOTAL DES PRODUITS FINANCIERS	266		266	
Dotations amortissements, dépréciations, provisions				
Intérêts et charges assimilées (4)	3 761		3 761	
Différences négatives de change				
Charges sur cessions de valeurs mobilières de placement				
TOTAL DES CHARGES FINANCIÈRES	3 761		3 761	
RÉSULTAT FINANCIER	-3 495		-3 495	
RÉSULTAT COURANT AVANT IMPÔTS	36 860		36 860	
Produits exceptionnels				
Charges exceptionnelles				
RÉSULTAT EXCEPTIONNEL				
Participation des salariés aux résultats				
Impôt sur les bénéfices	5 529		5 529	
TOTAL DES PRODUITS	104 766		104 766	
TOTAL DES CHARGES	73 436		73 436	
Bénéfice ou Perte	31 331		31 331	

(1) Dont produits afférents à des exercices antérieurs

(2) Dont charges afférentes à des exercices antérieurs

(3) Dont produits concernant les entités liées

(4) Dont intérêts concernant les entités liées

SOLDES INTERMÉDIAIRES DE GESTION

	Du 30/06/21 Au 31/12/22	en %	Du Au	en %	Variation en valeur	en %
CHIFFRE D'AFFAIRES	104 500	100		100	104 500	
Ventes de marchandises						
- Coût d'achat des march. vendues						
MARGE COMMERCIALE						
Production vendue (biens et services)	104 500	100			104 500	
+ / - Production stockée						
+ Production immobilisée						
PRODUCTION DE L'EXERCICE	104 500	100			104 500	
CHIFFRE D'ACTIVITÉ	104 500	100			104 500	
- Matières premières						
- Sous-traitance (directe)						
MARGE DE PRODUCTION	104 500	100			104 500	
MARGE BRUTE TOTALE	104 500	100			104 500	
- Autres achats						
- Charges externes	4 626	4			4 626	
VALEUR AJOUTÉE PRODUITE	99 874	96			99 874	
Subventions d'exploitation						
- Impôts, taxes et versements assimilés	7				7	
- Salaires et traitements	600	1			600	
- Charges sociales	119				119	
- Rémunération de l'exploitant	58 793	56			58 793	
Total	-59 519	-57			-59 519	
EXCÉDENT BRUT D'EXPLOITATION	40 355	39			40 355	
Reprises sur dép., prov., amorts						
+ Transferts de charges d'exploitation						
+ Autres produits d'exploitation						
- Dotations amort. et dépréciations						
- Autres charges d'exploitation						
Total						
RÉSULTAT D'EXPLOITATION	40 355	39			40 355	
Opérations en commun						
+ Produits financiers	266				266	
- Charges financières	3 761	4			3 761	
Total	-3 495	-3			-3 495	
RÉSULTAT COURANT	36 860	35			36 860	
+ Produits exceptionnels (1)						
- Charges exceptionnelles (2)						
- Participation des salariés						
- Impôt sur les bénéfices (IS)	5 529	5			5 529	
Total	-5 529	-5			-5 529	
RÉSULTAT EXERCICE	31 331	30			31 331	

(1) dont produits cessions éléments cédés
(2) dont valeurs comptables éléments cédés

DETAIL DES COMPTES

BILAN - ACTIF DÉTAILLÉ

ACTIF	Valeurs nettes au 31/12/22	Valeurs nettes au	Variation en valeur	en %
ACTIF IMMOBILISÉ				
Immobilisations incorporelles				
Immobilisations corporelles				
Immobilisations financières (2)				
Participations	907 034		907 034	
2611000000 actions	907 034		907 034	
TOTAL ACTIF IMMOBILISÉ	907 034		907 034	
ACTIF CIRCULANT				
Stocks et en-cours				
Créances (3)				
Créances Clients et comptes rattachés (3)	125 400		125 400	
4181000000 factures non parvenues	125 400		125 400	
Autres (3)	54 041		54 041	
4456700000 credit tva a reporter	730		730	
4458600000 tva s/fact non parvenues	138		138	
4551200000 c/c adequat	53 173		53 173	
Disponibilités	580		580	
5120000000 credit agricole	580		580	
TOTAL ACTIF CIRCULANT	180 021		180 021	
TOTAL ACTIF GÉNÉRAL	1 087 055		1 087 055	

BILAN - PASSIF DÉTAILLÉ

PASSIF	Valeurs au 31/12/22	Valeurs au	Variation	
			en valeur	en %
CAPITAUX PROPRES				
Capital (dont versé : 800 000)	800 000		800 000	
1013000000 k souscrit, appele, verse	800 000		800 000	
Réserves				
Résultat de l'exercice (bénéfice/perte)	31 331		31 331	
SITUATION NETTE	831 331		831 331	
TOTAL CAPITAUX PROPRES	831 331		831 331	
AUTRES FONDS PROPRES				
TOTAL AUTRES FONDS PROPRES				
PROVISIONS				
TOTAL PROVISIONS				
DETTES (1)				
Emprunts et dettes financières diverses (3)	224 037		224 037	
4550000000 c/c thomas thioliere	5 263		5 263	
4551000000 cc/ team st etienne				
4551100000 c/c rue des victoires	215 489		215 489	
4558000000 associes c/c - interets courus	3 285		3 285	
Dettes fournisseurs et comptes rattachés	2 628		2 628	
401exco exco	1 800		1 800	
4081000000 fourn.fact.non parv.	828		828	
Dettes fiscales et sociales	29 059		29 059	
4286000000 personnel aut charges a payer	2 521		2 521	
4310000000 urssaf	109		109	
4440000000 etat & aut collectiv publiques	5 529		5 529	
4458700000 tva s/factures a etablir	20 900		20 900	
TOTAL DETTES	255 724		255 724	
TOTAL PASSIF GÉNÉRAL	1 087 055		1 087 055	

(1) Dont à moins d'un an

255 724

COMPTES DE RÉSULTAT DÉTAILLÉS

	Du 30/06/21 Au 31/12/22	% CA	Du Au	% CA	Variation en valeur	en %
Produits d'exploitation						
Production vendue (biens et services)	104 500	100			104 500	
7060000000 prestations services	104 500	100			104 500	
Montant net du chiffre d'affaires	104 500	100			104 500	
TOTAL DES PRODUITS D'EXPLOITATION	104 500	100			104 500	
Charges d'exploitation						
Autres achats et charges externes	4 626	4			4 626	
6226000000 honoraires	4 340	4			4 340	
6227000000 frais d'actes & contentieux	286				286	
Impôts, taxes et versements assimilés	7				7	
6312000000 taxe d'apprentissage	4				4	
6333000000 partic des employ a forma cont	3				3	
Salaires et traitements	59 393	57			59 393	
6410000000 remunerations du personnel	600	1			600	
6440000000 rem du travail de l'exploitant	45 000	43			45 000	
6441000000 adis prevoyance	1 177	1			1 177	
6441100000 urssaf	11 124	11			11 124	
6441200000 aesio mutuelle	1 492	1			1 492	
Charges sociales	119				119	
6451000000 cotisations a l' urssaf	119				119	
TOTAL DES CHARGES D'EXPLOITATION	64 145	61			64 145	
RÉSULTAT D'EXPLOITATION	40 355	39			40 355	
Quotes-parts résultat sur op. faites en commun						
Produits financiers						
Autres intérêts et produits assimilés	266				266	
7680000000 autres produits financiers	266				266	
TOTAL DES PRODUITS FINANCIERS	266				266	
Charges financières						
Intérêts et charges assimilées	3 761	4			3 761	
6615000000 int cptes cour & des dep cred	3 551	3			3 551	
6616000000 agios bancaires	210				210	
TOTAL DES CHARGES FINANCIÈRES	3 761	4			3 761	
RÉSULTAT FINANCIER	-3 495	-3			-3 495	
RÉSULTAT COURANT	36 860	35			36 860	
Produits exceptionnels						
TOTAL DES PRODUITS EXCEPTIONNELS						
Charges exceptionnelles						
TOTAL DES CHARGES EXCEPTIONNELLES						
RÉSULTAT EXCEPTIONNEL						
Impôt sur les bénéfices	5 529	5			5 529	
6950000000 impots sur les benefices	5 529	5			5 529	

COMPTE DE RÉSULTAT DÉTAILLÉ

	Du 30/06/21 Au 31/12/22	% CA	Du Au	% CA	Variation en valeur en %
TOTAL DES PRODUITS	104 766	100			104 766
TOTAL DES CHARGES	73 436	70			73 436
Bénéfice ou Perte	31 331	30			31 331

SOLDES INTERMÉDIAIRES DE GESTION DÉTAILLÉS

	Du 30/06/21 Au 31/12/22	en %	Du Au	en %	Variation en valeur	en %
CHIFFRE D'AFFAIRES	104 500	100		100	104 500	
MARGE COMMERCIALE						
Production vendue (biens et services)	104 500	100			104 500	
706000000 prestations services	104 500	100			104 500	
PRODUCTION DE L'EXERCICE	104 500	100			104 500	
CHIFFRE D'ACTIVITÉ	104 500	100			104 500	
MARGE DE PRODUCTION	104 500	100			104 500	
MARGE BRUTE TOTALE	104 500	100			104 500	
- Charges externes	4 626	4			4 626	
622600000 honoraires	4 340	4			4 340	
622700000 frais d'actes & contentieux	286				286	
VALEUR AJOUTÉE PRODUITE	99 874	96			99 874	
- Impôts, taxes et versements assimilés	7				7	
631200000 taxe d'apprentissage	4				4	
633300000 partic des employ a forma cont	3				3	
- Salaires et traitements	600	1			600	
641000000 remunerations du personnel	600	1			600	
- Charges sociales	119				119	
645100000 cotisations a l' urssaf	119				119	
- Rémunération de l'exploitant	58 793	56			58 793	
644000000 rem du travail de l'exploitant	45 000	43			45 000	
644100000 adis prevoyance	1 177	1			1 177	
6441100000 urssaf	11 124	11			11 124	
6441200000 aesio mutuelle	1 492	1			1 492	
Total	-59 519	-57			-59 519	
EXCÉDENT BRUT D'EXPL.	40 355	39			40 355	
Total						
RÉSULTAT D'EXPLOITATION	40 355	39			40 355	
+ Produits financiers	266				266	
768000000 autres produits financiers	266				266	
- Charges financières	3 761	4			3 761	
661500000 int cptes cour & des dep cred	3 551	3			3 551	
6616000000 agios bancaires	210				210	
Total	-3 495	-3			-3 495	
RÉSULTAT COURANT	36 860	35			36 860	
- Impôt sur les bénéfices (IS)	5 529	5			5 529	
6950000000 impots sur les benefices	5 529	5			5 529	
Total	-5 529	-5			-5 529	
RÉSULTAT EXERCICE	31 331	30			31 331	

(1) dont produits cessions éléments cédés

(2) dont valeurs comptables éléments cédés

ANNEXES

ANNEXE DES COMPTES ANNUELS

Annexes au Bilan et au Compte de Résultat	Informations		
	Produites	Non produites	
		NS	NA
FAITS CARACTÉRISTIQUES DE L'EXERCICE	0		
RÈGLES ET MÉTHODES COMPTABLES	0		
IMMOBILISATIONS INCORPORELLES			
IMMOBILISATIONS CORPORELLES	0		
ÉTAT DES AMORTISSEMENTS	0		
ÉTAT DES DÉPRÉCIATIONS			
PROVISIONS INSCRITES AU BILAN			
CRÉDIT BAIL			
LOCATIONS			
IMMOBILISATIONS FINANCIÈRES	0		
ÉCART DE RÉÉVALUATIONS			
Variations de la réserve spéciale de réévaluation			
Variations de la provision spéciale de réévaluation			
ÉTAT DES STOCKS			
ACTIF CIRCULANT - ÉTAT DES ÉCHÉANCES DES CRÉANCES	0		
EFFETS DE COMMERCE			
ENTREPRISES LIÉES			
COMPTES DE RÉGULARISATION - ACTIF	0		
COMPOSITION DU CAPITAL SOCIAL	0		
ÉTAT DES ÉCHÉANCES DES DETTES	0		
COMPTES DE RÉGULARISATION - PASSIF	0		
LES ENGAGEMENTS			
DETTES GARANTIES PAR DES SÛRETÉS RÉELLES			
LES EFFECTIFS			
PRODUITS ET CHARGES EXCEPTIONNELS			
TRANSFERTS DE CHARGES			
ANNEXES COVID-19			
DETTES LIÉES À LA COVID-19			
COMMENTAIRES			

ANNEXE DES COMPTES ANNUELS

FAITS CARACTÉRISTIQUES DE L'EXERCICE

Les notes ou tableaux ci-après font partie intégrante des comptes annuels.

Annexe au bilan avant répartition de l'exercice clos le 31/12/2022 dont le total est de 1 087 055.10 Euros, et le compte de résultat de l'exercice dégage un bénéfice de 31 330.75 Euros.

L'exercice a une durée de 18 mois, recouvrant la période du 30/06/2021 au 31/12/2022.

D'autre part, aucun fait significatif ne mérite une information particulière.

L'entité constate que la crise sanitaire (COVID-19) n'a pas d'impact significatif en raison de son activité.

RÈGLES ET MÉTHODES COMPTABLES

Les conventions générales comptables ont été appliquées, dans le respect du principe de prudence, conformément aux hypothèses de base :

- comparabilité et continuité de l'exploitation
- permanence des méthodes comptables d'un exercice à l'autre
- indépendance des exercices

et conformément aux règles générales d'établissement et de présentation des comptes annuels.

La méthode de base retenue pour l'évaluation des éléments inscrits en comptabilité est la méthode des coûts historiques.

Les comptes annuels au 31/12/2022 ont été établis conformément aux règles comptables françaises suivant les prescriptions du règlement N° 2014-03 du 5 juin 2014 relatif au plan comptable général.

Pour l'application du règlement relatif à la comptabilisation, l'évaluation, l'amortissement et la dépréciation des actifs, l'entité a choisi la méthode prospective.

IMMOBILISATIONS INCORPORELLES

Les immobilisations incorporelles sont évaluées à leur coût d'acquisition, constitué de leur prix d'achat (y compris droits de douane et taxes non récupérables, après déduction des remises, rabais commerciaux, escomptes de règlement), des coûts directement attribuables à ces immobilisations en vue de leurs utilisations envisagées.

IMMOBILISATIONS CORPORELLES

Les immobilisations corporelles sont évaluées à leur coût d'acquisition, constitué de :

- des coûts directement attribuables et engagés pour mettre ces actifs en état de fonctionner selon leurs utilisations envisagées,

Les amortissements pour dépréciation sont calculés suivant le mode linéaire ou dégressif en fonction de la durée d'utilité ou de la durée d'usage prévue :

IMMOBILISATIONS FINANCIÈRES

Option pour l'incorporation de certains frais accessoires :

Les droits de mutation, honoraires, commissions, frais d'actes sur immobilisations financières (titres) et titres de placement sont incorporés dans les coûts des immobilisations.

ANNEXE DES COMPTES ANNUELS

PARTICIPATIONS, AUTRES TITRES IMMOBILISÉS, VALEURS MOBILIÈRES DE PLACEMENT

La valeur brute est constituée par le coût d'achat hors frais accessoires. Lorsque la valeur d'inventaire est inférieure à la valeur brute, une provision pour dépréciation est constituée du montant de la différence.

CRÉANCES

Les créances sont valorisées à leur valeur nominale. Une provision pour dépréciation est pratiquée lorsque la valeur d'inventaire est inférieure à la valeur comptable.

ANNEXE DES COMPTES ANNUELS

CADRE A		IMMOBILISATIONS	V. brute des immob. début d' exercice	Augmentations suite à réévaluation	acquisitions
INCORPOR.	Frais d'établissement et de développement	TOTAL			
	Autres postes d'immobilisations incorporelles	TOTAL			
CORPORELLES	Terrains				
		Sur sol propre			
	Constructions	Sur sol d'autrui			
		Inst. générales, agencts & aménagts construct.			
	Installations techniques, matériel & outillage industriels				
		Inst. générales, agencts & aménagts divers			
	Autres immos corporelles	Matériel de transport			
		Matériel de bureau & mobilier informatique			
		Emballages récupérables & divers			
		Immobilisations corporelles en cours			
	Avances et acomptes				
		TOTAL			
FINANCIERES	Participations évaluées par mise en équivalence				
	Autres participations				907 034
	Autres titres immobilisés				
	Prêts et autres immobilisations financières				
		TOTAL			907 034
		TOTAL GENERAL			907 034

CADRE B		IMMOBILISATIONS	Diminutions par virt poste	par cessions	Valeur brute des immob. fin ex.	Réévaluation légale/Valeur d'origine
INCORPOR.	Frais d'établissement & dévelop.	TOTAL				
	Autres postes d'immob. incorporelles	TOTAL				
CORPORELLES	Terrains					
		Sur sol propre				
	Constructions	Sur sol d'autrui				
		Inst. gal. agen. amé. cons				
	Inst. techniques, matériel & outillage indust.					
		Inst. gal. agen. amé. divers				
	Autres immos corporelles	Matériel de transport				
		Mat. bureau, inform., mobilier				
		Emb. récupérables & divers				
		Immobilisations corporelles en cours				
	Avances et acomptes					
		TOTAL				
FINANCIERE	Particip. évaluées par mise en équivalence					
	Autres participations					907 034
	Autres titres immobilisés					
	Prêts & autres immob. financières					
		TOTAL				907 034
		TOTAL GENERAL				907 034

ANNEXE DES COMPTES ANNUELS

CADRE A SITUATIONS ET MOUVEMENTS DE L'EXERCICE DES AMORTISSEMENTS TECHNIQUES

IMMOBILISATIONS AMORTISSABLES	Amortissements début d'exercice	Augmentations : dotations de l'exercice	Diminutions : amorts sortis de l'actif et reprises	Montant des amortissements à la fin de l'exercice
Frais d'établissement et de développement				
Fonds commercial				
Autres immobilisations incorporelles				
TOTAL				
Terrains				
Sur sol propre				
Constructions				
Sur sol d'autrui				
Inst. générales agen. aménag.				
Inst. techniques matériel et outil. industriels				
Autres immobs corporelles				
Inst. générales agencem. amén.				
Matériel de transport				
Mat. bureau et informatiq., mob.				
Emballages récupérables divers				
TOTAL				
TOTAL GENERAL				

CADRE B VENTILATION DES MOUVEMENTS AFFECTANT LA PROVISION POUR AMORTISSEMENTS DÉROGATOIRES

IMMOBILISATIONS AMORTISSABLES	Différentiel de durée	DOTATIONS Mode dégressif	Amort. fiscal exceptionnel	Différentiel de durée	REPRISES Mode dégressif	Amort. fiscal exceptionnel	Mouv. net des amorts fin de l'exercice
Frais d'établissement							
Fonds commercial							
Autres immobs incorporelles							
TOTAL							
Terrains							
Constr. Sur sol propre							
Sur sol autrui							
Inst. agenc. et amén.							
Inst. techn. mat. et outillage							
A. immo. corp. Inst. gales, ag. am div							
Matériel transport							
Mat. bureau mobilier inf.							
Emballages réc. divers							
TOTAL							
Frais d'acquisition de titres de participations							
TOTAL GÉNÉRAL							
Total général non ventilé							

CADRE C	Mouvements de l'exercice affectant les charges réparties sur plusieurs exercices	Montant net au début de l'exercice	Augmentations	Dotations de l'exercice aux amortissements	Montant net à la fin de l'exercice
Frais d'émission d'emprunt à étaler					
Primes de remboursement des obligations					

ANNEXE DES COMPTES ANNUELS

18 1 11 +

Du 30/06/2021 au 31/12/2022

Informations financières (5)

Filiales et participations (1)	Capital (b)		Reserves et report a nouveau avant affectation des resultats (b) (10)	Quote-part du capital detenu en %	Valeurs comptables des titres detenus (c) (8)	Prets et avances consentis par la societe et non encore rembourses (d) (7)	Montant des cautions et avals donnes par la societe (7)	Chiffre d'affaires hors taxes du dernier exercice ecoule (7) (10)	Resultats (benefice ou perte du dernier exercice clos) (7) (10)	Dividendes encaisses par la societe au cours de l'exercice (7)
	Brute	Nette								
A. RENSEIGNEMENTS DÉTAILLÉS CONCERNANT LES FILIALES ET PARTICIPATIONS CI-DESSUS (2) (3)										
1. Filiales (+ 50% du capital détenu par la société)										
SAS ADEQUAT - 2 Place Jean Jaures 42000 SAINT ETIENNE - 78906852500037	1 000	231 605	100,00	10	10	53 173		167 013	5 672	
SAS TEAM ST ETIENNE - 2 Place Jean Jaures 42000 SAINT ETIENNE - 750297707000036	200 000		100,00	1	1			42 216	-381 672	
SAS RUE DES VICTOIRES - 2 Place Jean Jaures 42000 SAINT ETIENNE - 90480743500014	10 000	129 597	100,00	100	100			287 590	98 661	
2. Participations (10 à 50% du capital détenu par la société)										

- (1) Pour chacune des filiales et des entités, avec lesquelles la société a un lien de participation, indiquer s'il y a lieu le numéro d'identification national (numéro SIREN).
- (2) Dont la valeur d'inventaire excède un certain pourcentage (déterminé par la réglementation) du capital de la société astreinte à la publication. Lorsque la société a annexé à son bilan, un bilan des comptes consolidés conformément à la réglementation, cette société ne donne des renseignements que globalement (§ B) en distinguant (a) filiales françaises (ensemble) et (b) filiales étrangères (ensemble).
- (3) Pour chaque filiale et entité avec laquelle la société a un lien de participation, indiquer la dénomination et le siège social.
- (4) Les filiales et participations étrangères qui, par suite d'une dérogation, ne seraient pas inscrites au § A sont inscrites sous ces rubriques.
- (5) Mentionner au pied du tableau la part entre l'euro et les autres devises.
- (6) Dans la monnaie locale d'opération.
- (7) En euros lorsque l'entité l'utilisera pour présenter ses comptes.
- (8) Si le montant inscrit a été réévalué, indiquer le montant de l'écart de réévaluation dans la colonne Observations.
- (9) Mentionner dans cette colonne le total des prêts et avances (sous déduction des remboursements) à la clôture de l'exercice et, dans la colonne Observations, les provisions constituées le cas échéant.
- (10) S'il s'agit d'un exercice dont la clôture ne coïncide pas avec celle de l'exercice de la société, le préciser dans la colonne Observations.



ANNEXE DES COMPTES ANNUELS

18 1 11 +

Du 30/06/2021 au 31/12/2022

Informations financières (5)

Filiales et participations (1)	Capital (6)	Reserves et report a nouveau avant affectation des resultats (6) (10)	Quote-part du capital detenu en %	Valeurs comptables des titres detenus (7) (8)	Prets et avances consentis par la societe et non encore remboursees (7) (9)	Montant des cautions et avais donnes par la societe (7)	Chiffre d'affaires hors taxes du dernier exercice ecoule (7) (10)	Resultats (benefice ou perte du dernier exercice clos) (7) (10)	Dividendes encaisses par la societe au cours de l'exercice (7)
	Brute			Nette					

B. RENSEIGNEMENTS GLOBAUX CONCERNANT LES AUTRES FILIALES ET PARTICIPATIONS

1. Filiales non reprises au §A :

a. Filiales françaises

b. Filiales étrangères

2. Participations non reprises au §A :

a. Dans des sociétés françaises

b. Dans des sociétés étrangères

- (1) Pour chacune des filiales et des entités, avec lesquelles la société a un lien de participation, indiquer s'il y a lieu le numéro d'identification national (numéro SIREN).
- (2) Dont la valeur d'inventaire excède un certain pourcentage (déterminé par la réglementation) du capital de la société astreinte à la publication. Lorsque la société a annexé à son bilan, un bilan des comptes consolidés conformément à la réglementation, cette société ne donne des renseignements que globalement (§ B) en distinguant (a) filiales françaises (ensemble) et (b) filiales étrangères (ensemble).
- (3) Pour chaque filiale et entité avec laquelle la société a un lien de participation, indiquer la dénomination et le siège social.
- (4) Les filiales et participations étrangères qui, par suite d'une dérogation, ne seraient pas inscrites au § A sont inscrites sous ces rubriques.
- (5) Mentionner au pied du tableau la société a un lien de participation, indiquer la dénomination et le siège social.
- (6) Dans la monnaie locale d'opération.
- (7) En euros lorsque l'entité l'utilisera pour présenter ses comptes
- (8) Si le montant inscrit a été réévalué, indiquer le montant de l'écart de réévaluation dans la colonne Observations.
- (9) Mentionner dans cette colonne le total des prêts et avances (sous déduction des remboursements) à la clôture de l'exercice et, dans la colonne Observations, les provisions constituées le cas échéant.
- (10) S'il s'agit d'un exercice dont la clôture ne coïncide pas avec celle de l'exercice de la société, le préciser dans la colonne Observations.



ANNEXE DES COMPTES ANNUELS

ÉTAT DES CRÉANCES À LA CLÔTURE DE L'EXERCICE

		ÉTAT DES CRÉANCES	Montant brut	A 1 an au plus	A plus d'un an
AC IIF IMMOBILISE		Créances rattachées à des participations			
		Prêts (1) (2)			
		Autres immobilisations financières			
AC IIF CIRCULANT		Clients douteux ou litigieux			
		Autres créances clients	125 400	125 400	
		Créances rep. titres prêtés : prov. / dep. antér.			
		Personnel et comptes rattachés			
		Sécurité sociale et autres organismes sociaux			
		Impôts sur les bénéfiques			
		Etat & autres coll. publiques	868	868	
		Taxe sur la valeur ajoutée			
		Autres impôts, taxes & versements assimilés			
		Divers			
	Groupe et associés (2)	53 173	53 173		
	Débiteurs divers (dont créances rel. op. de pens. de titres)				
	Charges constatées d'avance				
	TOTAUX	179 441	179 441		
renvois	(1)	Montant	- Créances représentatives de titres prêtés		
	(2)	des	- Prêts accordés en cours d'exercice		
	(2)	Prêts & avances consentis aux associés (pers.physiques)	- Remboursements obtenus en cours d'exercice		

ANNEXE DES COMPTES ANNUELS**PRODUITS À RECEVOIR**

PRODUITS À RECEVOIR INCLUS DANS LES POSTES SUIVANTS DU BILAN

MONTANT

Créances rattachées à des participations

Autres immobilisations financières

Créances clients et comptes rattachés

Autres créances

Disponibilités

125 400

TOTAL**125 400**

ANNEXE DES COMPTES ANNUELS

COMPOSITION DU CAPITAL SOCIAL

DIFFÉRENTES CATÉGORIES DE TITRES	NOMBRE	VALEUR NOMINALE
Titres composant le capital social au début de l'exercice		
Titres émis pendant l'exercice	8 000.00	100.00
Titres remboursés pendant l'exercice		
Titres composant le capital social à la fin d'exercice	8 000.00	100.00

ANNEXE DES COMPTES ANNUELS

ÉTAT DES DETTES À LA CLÔTURE DE L'EXERCICE

ÉTAT DES DETTES	Montant brut	A 1 an au plus	A plus d'1 an & 5 ans au plus	A plus de 5 ans
Emprunts obligataires convertibles (1)				
Autres emprunts obligataires (1)				
Emprunts & dettes à 1 an max. à l'origine				
etbs de crédit (1) à plus d' 1 an à l'origine				
Emprunts & dettes financières divers (1)(2)				
Fournisseurs & comptes rattachés	2 628	2 628		
Personnel & comptes rattachés	2 521	2 521		
Sécurité sociale & autr organismes sociaux	109	109		
Etat & Impôts sur les bénéfices	5 529	5 529		
autres Taxe sur la valeur ajoutée	20 900	20 900		
collectiv. Obligations cautionnées				
publiques Autres impôts, tax & assimilés				
Dettes sur immobilisations & cpts rattachés				
Groupe & associés (2)	224 037	224 037		
Autres dettes (dt det. rel. opér. de titr.)				
Dette représentative des titres empruntés				
Produits constatés d'avance				
TOTAUX	255 724	255 724		

Renvois

- (1) Emprunts souscrits en cours d'exercice
Emprunts remboursés en cours d'exer.
- (2) Montant divers emprunts, dett/associés

ANNEXE DES COMPTES ANNUELS**CHARGES À PAYER**

CHARGES À PAYER INCLUSES DANS LES POSTES SUIVANTS DU BILAN	MONTANT
Emprunts obligataires convertibles	
Autres emprunts obligataires	
Emprunts et dettes auprès des établissements de crédit	
Emprunts et dettes financières divers	3 285
Dettes fournisseurs et comptes rattachés	828
Dettes fiscales et sociales	2 521
Dettes sur immobilisations et comptes rattachés	
Autres dettes	
TOTAL DES CHARGES À PAYER	6 634

LIASSE FISCALE

18 1 11 +


EURL au capital de 800 000 euros

SIEGE SOCIAL : SAINT-ETIENNE (LOIRE)

2 place Jean Jaurès

RCS SAINT-ETIENNE 902 497 536

Certifié conforme
à l'originale



EXTRAIT DU PROCES –VERBAL DES DECISIONS DE L'ASSOCIE UNIQUE DU 30 juin 2023

Monsieur Thomas THIOLIERE, demeurant à SAINT-ETIENNE (Loire) 17 rue de la Paix

Associé unique de la Société 18 1 11 +, Société à Responsabilité limitée au capital de 800.000,00 euros ayant son siège social à SAINT-ETIENNE (Loire), 2 place Jean Jaurès immatriculée au Registre du Commerce et des Sociétés de SAINT-ETIENNE sous le numéro 902 497 536 00018,

Et seul gérant de ladite société.

Après avoir exposé qu'en sa qualité de gérant, il a établi les comptes de l'exercice clos le 31 décembre 2022 et un rapport de sa gestion pendant ledit exercice,

AFFECTATION DU RESULTAT

L'associé unique approuve tels qu'ils ont été présentés les comptes annuels arrêtés le 31 décembre 2022 se soldant par un bénéfice de 31.331 Euros. Il est décidé d'affecter l'intégralité du résultat en réserves.

M. Thomas THIOLIERE

