

RCS : LE HAVRE  
Code greffe : 7606

Documents comptables

REGISTRE DU COMMERCE ET DES SOCIETES

**Le greffier du tribunal de commerce de LE HAVRE atteste l'exactitude des informations transmises ci-après**

Nature du document : Documents comptables (B-S)

Numéro de gestion : 2010 B 00384  
Numéro SIREN : 523 540 235  
Nom ou dénomination : MGS

Ce dépôt a été enregistré le 28/09/2023 sous le numéro de dépôt B2023/003475

**MGS**  
**Société à responsabilité limitée**  
**Au capital de 1 000 000 euros**  
**Siège social : 16 rue des Hirondelles**  
**76330 PORT JEROME SUR SEINE**  
**523 540 235 RCS LE HAVRE**

**EXTRAIT DU PROCÈS-VERBAL DES DÉLIBÉRATIONS DE  
L'ASSEMBLÉE GÉNÉRALE ORDINAIRE ANNUELLE  
DU 15 SEPTEMBRE 2023**

**Proposition et décision d'affectation du résultat de l'exercice clos le 31 mars 2023 :**

**DEUXIEME RÉOLUTION**

L'Assemblée Générale approuve la proposition de la gérance et décide d'affecter la perte de l'exercice clos le 31 mars 2023 s'élevant à 29 559,27 euros de la manière suivante :

Perte de l'exercice :	29 559,27 euros
Soit la somme de	- 29 559,27 euros
Affectée en totalité au compte « autres réserves »	
Le solde du compte « autres réserves » ressortira, après affectation, à la somme de 685 962,05 euros	
Prélèvement sur le compte "autres réserves" pour un montant de	70 000,00 euros
A titre de dividende aux associés, soit 56,00 euros par part	
Le solde du compte « Autres réserves » ressortira, après prélèvement à la somme de 615 962,05 euros.	

Il est précisé que le montant des revenus distribués au titre de l'exercice clos le 31 mars 2023 éligibles à l'abattement de 40 % prévu à l'article 158, 3-2° du Code général des impôts s'élève à 70 000,00 euros, soit la totalité des dividendes mis en distribution.

Le paiement des dividendes sera effectué à compter de ce jour et dans les 9 mois qui suivent la clôture de l'exercice.

Conformément à la loi, l'Assemblée Générale prend acte que les dividendes distribués au titre des trois exercices précédents ont été les suivants :

**Exercice clos le 31 mars 2022**

Dividende global distribué : 70 000,00 euros

Soit, par titre : 56,00 euros

Montant global éligible à l'abattement de 40% : 70 000,00 euros

**Exercice clos le 31 mars 2021**

Néant

**Exercice clos le 31 mars 2020**

Dividende global distribué : 100 000,00 euros

Soit, par titre : 80,00 euros

Montant global éligible à l'abattement de 40% : 100 000,00 euros

**Cette résolution est adoptée à l'unanimité.**

**Certifié Conforme**

**La Gérance**

**Marc GUIGUEN**

Gérant Associé

Handwritten signature of Marc Guiguen in black ink, consisting of several overlapping loops and a long horizontal stroke.

**Stéphanie GUIGUEN**

Gérante Associée

Handwritten signature of Stéphanie Guiguen in black ink, featuring a large, stylized 'S' and 'G' intertwined.

Normandie - Paris - Île de France

# BHN

*Des experts à votre écoute*

## COMPTES ANNUELS

Exercice du 01/04/2022 au 31/03/2023

**SARL MGS**

523540235

16 rue DES HIRONDELLES

76330 NOTRE DAME DE GRAVEN

**CERTIFIÉ CONFORME  
À L'ORIGINAL**

**BHN YVETOT**

8 avenue Maréchal Foch  
76190 YVETOT

02.35.95.16.98

secretariat@bhn-expertise.com

# Sommaire

Exercice du 01/04/2022 au 31/03/2023

----- ATTESTATION PRESENTATION -----	1
Chiffres clés de l'entreprise	2
----- Comptes annuels -----	3
Bilan Actif	4
Bilan Passif	5
Compte de Résultat 1/2	6
Compte de Résultat 2/2	7
Règles et méthodes comptables	8
Immobilisations	10
Amortissements	11
Créances et Dettes	12
Produits à recevoir	13
Charges constatées d'avance	14
Variations des capitaux propres	15
Capital social	16
Provisions	17
Charges à payer	18
Produits constatés d'avance	19
Produits et Charges exceptionnels	20
Filiales et participations I	21
Tableau des filiales et participations I	22
----- Comptes détaillés -----	23
Détail de l'Actif	24
Détail du Passif	25
Détail du Compte de Résultat	26
----- DOSSIER FISCAL -----	28
----- DOSSIER DE GESTION -----	59

# Attestation de présentation des comptes

En notre qualité d'expert-comptable et conformément aux termes de notre lettre de mission nous avons effectué une mission de présentation des comptes annuels de l'entreprise

## **SARL MGS**

relatifs à l'exercice du 01/04/2022 au 31/03/2023 , qui se caractérisent par les données suivantes.

<b>Total du bilan :</b>	<b>1 879 570</b>	<b>€</b>
<b>Chiffre d'affaires :</b>	<b>216 000</b>	<b>€</b>
<b>Résultat net comptable :</b>	<b>-29 559</b>	<b>€</b>

Nos diligences ont été réalisées conformément à la norme professionnelle de l'Ordre des experts-comptables applicable à la mission de présentation des comptes qui ne constitue ni un audit ni un examen limité.

Sur la base de nos travaux, nous n'avons pas relevé d'éléments remettant en cause la cohérence et la vraisemblance des comptes annuels pris dans leur ensemble tels qu'ils joints à la présente attestation.

Fait à YVETOT

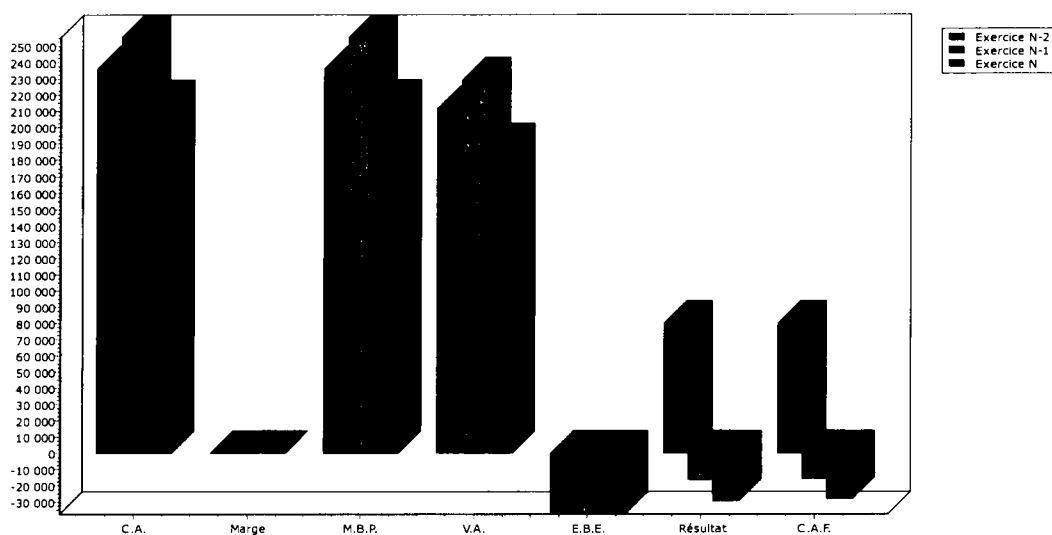
Le 30/06/2023

THOMAS CHANCEL

Expert-comptable - associé

## Chiffres clés de l'entreprise

	12	12			12
Nombre de mois	12	12			12
Chiffre d'affaires	216 000	255 835	(39 835)	-15,57	236 408
Marge commerciale % sur vente de marchandises					
Marge brute de production % sur production	216 000 100,00	255 835 100,00	(39 835)	-15,57	236 408 100,00
Valeur ajoutée % sur CA	189 293 87,64	229 321 89,64	(40 027)	-17,45	212 332 89,82
Excédent brut d'exploitation % sur CA	(37 461) -17,34	(37 562) -14,68	102	-0,27	(36 827) -15,58
Résultat net comptable % sur CA	(29 559) -13,68	(16 223) -6,34	(13 336)	82,21	79 918 33,81
Capacité d'autofinancement	(28 308)	(15 438)	(12 871)	83,37	79 986
Besoin en fonds de roulement Nombre de jours de CA	357 707 596,18	376 920 530,39	(19 213)	-5,10	293 814 447,42
Rotations (en jours)					
- Stock marchandises					7,42
- Stock produits finis					104,17
- Crédit fournisseurs	5,88	5,25			
- Crédit clients	50,00	123,60			



# Comptes annuels

## Bilan Actif

	Capital souscrit non appelé (1)				
ACTIF IMMOBILISE	IMMOBILISATIONS INCORPORELLES				
	Frais d'établissement				
	Frais de développement				
	Concessions brevets droits similaires	1 390	1 390		
	Fonds commercial (1)				
	Autres immobilisations incorporelles				
	Avances et acomptes				
	IMMOBILISATIONS CORPORELLES				
	Terrains				
	Constructions				
	Installations techniques, mat. et outillage indus.				
	Autres immobilisations corporelles	22 060	20 411	1 649	2 900
	Immobilisations en cours				
	Avances et acomptes				
IMMOBILISATIONS FINANCIERES (2)					
Participations évaluées selon mise en équival.					
Autres participations	1 451 989		1 451 989	1 451 989	
Créances rattachées à des participations					
Autres titres immobilisés					
Prêts					
Autres immobilisations financières					
	TOTAL (II)				
ACTIF CIRCULANT	STOCKS ET EN-COURS				
	Matières premières, approvisionnements				
	En-cours de production de biens				
	En-cours de production de services				
	Produits intermédiaires et finis				
	Marchandises				
	Avances et Acomptes versés sur commandes				
	CREANCES (3)				
	Créances clients et comptes rattachés	36 000		36 000	105 402
	Autres créances	341 418		341 418	305 772
Capital souscrit appelé, non versé					
VALEURS MOBILIERES DE PLACEMENT					
DISPONIBILITES	11 730		11 730	118 076	
COMPTES DE REGULARISATION	Charges constatées d'avance	36 784		36 784	26 328
	TOTAL (III)				
	Frais d'émission d'emprunt à étaler (IV)				
Primes de remboursement des obligations (V)					
Ecarts de conversion actif (VI)					
	TOTAL ACTIF (I à VI)				
(1) dont droit au bail					
(2) dont immobilisations financières à moins d'un an					
(3) dont créances à plus d'un an					

## Bilan Passif

Capitaux Propres	Capital social ou individuel	1 000 000	1 000 000
	Primes d'émission, de fusion, d'apport ...		
	Ecarts de réévaluation		
	RESERVES		
	Réserve légale	100 000	100 000
	Réserves statutaires ou contractuelles		
	Réserves réglementées		
	Autres réserves	715 521	801 744
Report à nouveau			
Résultat de l'exercice	(29 559)	(16 223)	
Subventions d'investissement			
Provisions réglementées			
Total des capitaux propres			
Autres fonds propres	Produits des émissions de titres participatifs		
	Avances conditionnées		
Total des autres fonds propres			
Provisions	Provisions pour risques		
	Provisions pour charges		
Total des provisions			
DETTES (1)	DETTES FINANCIERES		
	Emprunts obligataires convertibles		
	Autres emprunts obligataires		
	Emprunts dettes auprès des établissements de crédit (2)		
	Emprunts et dettes financières divers (3)	37 113	64 364
	Avances et acomptes reçus sur commandes en cours		
	DETTES D'EXPLOITATION		
	Dettes fournisseurs et comptes rattachés	496	442
	Dettes fiscales et sociales	55 999	60 141
	DETTES DIVERSES		
Dettes sur immobilisations et comptes rattachés			
Autres dettes			
Produits constatés d'avance (1)			
Total des dettes			
Ecarts de conversion passif			
TOTAL PASSIF			

Compte de Résultat <sup>1/2</sup>

		France	Exportation	12 mois	12 mois
PRODUITS D'EXPLOITATION	Ventes de marchandises				
	Production vendue (Biens)				
	Production vendue (Services et Travaux)	216 000		216 000	255 835
	Montant net du chiffre d'affaires				
	Production stockée				
	Production immobilisée				
	Subventions d'exploitation				
	Reprises sur provisions et amortissements, transfert de charges			1 584	1 316
	Autres produits			4	2
	Total des produits d'exploitation (1)				
CHARGES D'EXPLOITATION	Achats de marchandises				
	Variation de stock				
	Achats de matières et autres approvisionnements				
	Variation de stock				
	Autres achats et charges externes			26 707	26 514
	Impôts, taxes et versements assimilés			1 251	1 258
	Salaires et traitements			175 577	216 814
	Charges sociales du personnel			49 927	48 811
	Cotisations personnelles de l'exploitant				
	Dotations aux amortissements :				
	- sur immobilisations			1 251	785
	- charges d'exploitation à répartir				
	Dotations aux dépréciations :				
	- sur immobilisations				
- sur actif circulant					
Dotations aux provisions					
Autres charges			5	3	
Total des charges d'exploitation (2)					
RESULTAT D'EXPLOITATION					

# Compte de Résultat 2/2

RESULTAT D'EXPLOITATION			
Opéra. comm.	Bénéfice attribué ou perte transférée		
	Perte supportée ou bénéfice transféré		
PRODUITS FINANCIERS	De participations (3)	9 204	2 594
	D'autres valeurs mobilières et créances d'actif immobilisé (3)		
	Autres intérêts et produits assimilés (3)		1 200
	Reprises sur provisions et dépréciations et transferts de charges		
	Différences positives de change		
	Produits nets sur cessions de valeurs mobilières de placement		
Total des produits financiers			
CHARGES FINANCIERS	Dotations aux amortissements, aux dépréciations et aux provisions		
	Intérêts et charges assimilées (4)	1 634	639
	Différences négatives de change		
	Charges nettes sur cessions de valeurs mobilières de placement		
Total des charges financières			
RESULTAT FINANCIER			
RESULTAT COURANT AVANT IMPOTS			
PRODUITS EXCEPTIONNELS	Sur opérations de gestion		
	Sur opérations en capital Reprises sur provisions et dépréciations et transferts de charges		
Total des produits exceptionnels			
CHARGES EXCEPTIONNELLES	Sur opérations de gestion		
	Sur opérations en capital Dotations aux amortissements, aux dépréciations et aux provisions		
	Total des charges exceptionnelles		
RESULTAT EXCEPTIONNEL			
PARTICIPATION DES SALARIES IMPOTS SUR LES BENEFICES			(17 655)
TOTAL DES PRODUITS TOTAL DES CHARGES			
RESULTAT DE L'EXERCICE			
(1) dont produits afférents à des exercices antérieurs			
(2) dont charges afférents à des exercices antérieurs			
(3) dont produits concernant les entreprises liées		9 204	2 594
(4) dont intérêts concernant les entreprises liées		932	44