

Bordereau attestant l'exactitude des informations - ROUEN - 7608 - Documents comptables (B-S)  
- Dépôt le 17/11/2025 - 11121 - 2021 B 01207 - 901 062 810 - 2H INVEST



**Éric JUSTAL**

Expert Comptable Gérant Associé  
Commissaire aux comptes

**Véronique ESNAULT**

Expert Comptable Associée

## 2H INVEST

1 PARC BERTEL

76300 SOTTEVILLE-LES-ROUEN

Exercice clos le : 31 décembre 2022

APE :

SIRET : 90106281000014

GREFFE DU TRIBUNAL DE COMMERCE-ROUEN

*Acte déposé le :*

17 NOV. 2025



### 2H INVEST

1 Parc Bertrel  
355 rue Victor Hugo  
76300 SOTTEVILLE LES ROUEN  
RCS ROUEN 901 062 810  
02 35 63 58 35

*Certifié conforme  
le 31/11/2025*

<b>Comptes Annuels</b>	<b>3</b>
Attestation	<b>4</b>
Soldes Intermédiaires de Gest.	<b>5</b>
Bilan Actif Détaillé	<b>8</b>
Bilan - Passif détaillé	<b>9</b>
<b>Annexe</b>	<b>10</b>
Annexe des comptes annuels	<b>11</b>
<b>Analyse éco &amp; financiers</b>	<b>19</b>
Synthèse	<b>20</b>
Capacité d'autofinancement	<b>21</b>
Analyse trésorerie	<b>22</b>
Tableau de financement	<b>23</b>
Ratios indicateurs	<b>24</b>
Ratios de gestion	<b>25</b>
Indicateurs de performance	<b>26</b>
SIG & Graphiques	<b>27</b>
Analyse du compte de Résultat	<b>28</b>
Analyse graphique bilan	<b>29</b>
<b>Liasse fiscale</b>	<b>30</b>
Réel simplifié	<b>31</b>

## **Comptes Annuels**

## 2H INVEST

ATTESTATION

Du 11/05/2021 au 31/12/2022

En Euro

Dans le cadre de la mission de présentation des comptes annuels qui a été réalisée pour le compte de :

**2H INVEST**  
**Pour l'exercice du 11/05/2021 au 31/12/2022**

et conformément aux termes de notre lettre de mission, nous avons effectué les diligences prévues par la norme professionnelle du Conseil National de l'Ordre des Experts-Comptables applicable à la mission de présentation des comptes qui ne constitue ni un audit ni un examen limité.

Sur la base de nos travaux, nous n'avons pas relevé d'éléments remettant en cause la cohérence et la vraisemblance des comptes annuels pris dans leur ensemble.

Ces comptes annuels sont joints à la présente attestation, ils sont paginés conformément au sommaire figurant en tête du présent document, ils se caractérisent par les données suivantes :

<b>Total du bilan</b>	<b>1 177 264.61 €</b>
<b>Chiffre d'affaires</b>	<b>450 500.00 €</b>
<b>Résultat net comptable</b>	<b>86 206.38 €</b>

Fait à ROUEN,

ESNAULT Véronique,  
Expert-comptable.

## 2H INVEST

### SOLDES INTERMÉDIAIRES DE GEST.

Du 11/05/2021 au 31/12/2022

En Euro

	Du 11/05/21 Au 31/12/22	Du Au	Du Au	Variation N / N-1	
				en valeur	en %
<b>CHIFFRE D'AFFAIRES</b>	<b>450 500</b>				
Ventes de marchandises					
- Coût d'achat des marchandises vendues					
<b>MARGE COMMERCIALE</b>					
Production vendue (biens et services)	450 500				
+ / - Production stockée					
+ Production immobilisée					
<b>PRODUCTION DE L'EXERCICE</b>	<b>450 500</b>				
<b>CHIFFRE D'ACTIVITE</b>	<b>450 500</b>				
- Matières premières	-1 048 250				
- Sous-traitance (directe)	1 365 870				
<b>MARGE DE PRODUCTION</b>	<b>132 880</b>				
<b>MARGE BRUTE TOTALE</b>	<b>132 880</b>				
- Autres achats	1 166				
- Charges externes	19 878				
<b>VALEUR AJOUTEE PRODUITE</b>	<b>111 836</b>				
Subventions d'exploitation					
- Impôts, taxes et versements assimilés	212				
- Salaires et traitements	4 062				
- Charges sociales	466				
- Rémunération de l'exploitant					
- Cotisations de l'exploitant					
<b>EXCEDENT BRUT D'EXPLOITATION</b>	<b>107 096</b>				
Reprises sur dépréciations, provisions, amorts					
+ Transferts de charges d'exploitation					
+ Autres produits d'exploitation	27				
- Dotations amortissements et dépréciations	733				
- Autres charges d'exploitation	1				
<b>RESULTAT D'EXPLOITATION</b>	<b>106 390</b>				
Opérations en commun					
+ Produits financiers	1				
- Charges financières					
<b>RESULTAT FINANCIER</b>	<b>1</b>				
<b>RESULTAT COURANT</b>	<b>106 390</b>				
+ Produits exceptionnels (1)					
- Charges exceptionnelles (2)					
<b>RESULTAT EXCEPTIONNEL</b>					
- Participation des salariés					
- Impôt sur les bénéfices (IS)	20 184				
<b>RESULTAT EXERCICE</b>	<b>86 206</b>				
(1) dont produits cessions éléments cédés					
(2) dont valeurs comptables éléments cédés					

## 2H INVEST

	Du 11/05/21	Du	Du	Variation N / N-1	
	Au 31/12/22	Au	Au	en valeur	en %
<b>CHIFFRE D'AFFAIRES</b>	<b>450 500.00</b>				
Ventes de marchandises					
- Coût d'achat des marchandises vendues					
<b>MARGE COMMERCIALE</b>					
Production vendue (biens et services)	450 500.00				
<i>VENTES RUE DEMAREST</i>	220 000.00				
<i>VENTE RUE PAUL FOLIOT</i>	90 000.00				
<i>VENTE RUE VICTOR HUGO</i>	140 500.00				
+ / - Production stockée					
+ Production immobilisée					
<b>PRODUCTION DE L'EXERCICE</b>	<b>450 500.00</b>				
<b>CHIFFRE D'ACTIVITE</b>	<b>450 500.00</b>				
- Matières premières	-1 048 249.55				
<i>Variation stock</i>	-1 048 249.55				
- Sous-traitance (directe)	1 365 869.67				
<i>OPERATION BOIS GUILLAUME</i>	895 465.07				
<i>OPERATION 49 rue victor hugo</i>	77 244.50				
<i>OPERATION RUE DEMAREST SLR</i>	241 727.95				
<i>OPERATION THUIT SIGNOL</i>	2 310.00				
<i>OPERATION 51 RUE V HUGO</i>	82 960.00				
<i>OPERATION PTQ RUE PAUL FOLIOT</i>	66 162.15				
<b>MARGE DE PRODUCTION</b>	<b>132 879.88</b>				
<b>MARGE BRUTE TOTALE</b>	<b>132 879.88</b>				
- Autres achats	1 166.12				
<i>ACHATS FOURN.NON STOCK.CARBURA</i>	870.04				
<i>PRODUITS ENTRETIEN</i>	251.00				
<i>ACHATS FOURNIT.ADMINISTRATIVES</i>	45.08				
- Charges externes	19 877.77				
<i>LOCATIONS IMMOBILIERES</i>	3 400.00				
<i>CHARGES LOCATIVES</i>	460.00				
<i>ENTRETIEN SUR BIEN IMMOBILIER</i>	660.00				
<i>MAINTENANCE</i>	723.60				
<i>PRIMES D'ASSURANCES</i>	6 188.81				
<i>HONORAIRES EXPERT COMPTABLE</i>	4 025.00				
<i>FRAIS ACTES &amp; CONTENTIEUX</i>	1 996.02				
<i>VOYAGES ET DEPLACEMENTS</i>	1 852.11				
<i>FRAIS POSTAUX &amp; TELECOMMUNICAT</i>	422.44				
<i>SERVICES BANCAIRES &amp; ASSIMILES</i>	149.79				
<b>VALEUR AJOUTEE PRODUITE</b>	<b>111 835.99</b>				
Subventions d'exploitation					
- Impôts, taxes et versements assimilés	212.14				
<i>IMPOTS TAXE APPRENTISSAGE</i>	25.51				
<i>IMPOTS.PARTICIP FORMAT CONT 19</i>	20.63				
<i>IMPOTS TAXE PROFESSIONNELLE</i>	166.00				
- Salaires et traitements	4 062.04				
<i>SAL APPOINT.COMMISSIONS DE BAS</i>	3 752.04				
<i>PERS CONGES PAYES</i>	310.00				
- Charges sociales	465.94				
<i>PERS COTISATIONS A L'URSSAF</i>	280.65				
<i>CS SUR CONGES PAYES</i>	16.00				
<i>COTISATIONS RETRAITE</i>	57.23				

**SOLDES INTERMÉDIAIRES DE GEST.**

Du 11/05/2021 au 31/12/2022

	Du 11/05/21 Au 31/12/22	Du Au	Du Au	Variation N / N-1	
				en valeur	en %
<i>COTISATIONS PREVOYANCE</i>	11.26				
<i>COTISATIONS MUTUELLE</i>	100.80				
- Rémunération de l'exploitant					
- Cotisations de l'exploitant					
<b>EXCEDENT BRUT D'EXPLOITATION</b>	<b>107 095.87</b>				
Reprises sur dépréciations, provisions, amorts					
+ Transferts de charges d'exploitation					
+ Autres produits d'exploitation	27.40				
<i>PRODUITS DIV.GESTION COURANTE</i>	27.40				
- Dotations amortissements et dépréciations	733.07				
<i>DOT.AMORT.IMMO.CORPORELLES</i>	733.07				
- Autres charges d'exploitation	0.64				
<i>CHARGES DIV.GESTION COURANTE</i>	0.64				
<b>RESULTAT D'EXPLOITATION</b>	<b>106 389.56</b>				
Opérations en commun					
+ Produits financiers	0.82				
<i>REVENUS CREANCES RATTACHEES A</i>	0.82				
- Charges financières					
<b>RESULTAT FINANCIER</b>	<b>0.82</b>				
<b>RESULTAT COURANT</b>	<b>106 390.38</b>				
+ Produits exceptionnels (1)					
- Charges exceptionnelles (2)					
<b>RESULTAT EXCEPTIONNEL</b>					
- Participation des salariés					
- Impôt sur les bénéfices (IS)	20 184.00				
<i>IMPOTS SUR BENEFICES DUS EN FR</i>	20 184.00				
<b>RESULTAT EXERCICE</b>	<b>86 206.38</b>				
(1) dont produits cessions éléments cédés					
(2) dont valeurs comptables éléments cédés					

## 2H INVEST

### BILAN ACTIF DÉTAILLÉ

Du 11/05/2021 au 31/12/2022

En Euro

<b>ACTIF</b>	Valeurs nettes au	Valeurs nettes au	Variation	
	31/12/22	31/12/21	en valeur	en %
<b>ACTIF IMMOBILISÉ</b>				
Immobilisations incorporelles				
Immobilisations corporelles				
Autres immobilisations corporelles	3 827		3 827	
<i>Mat.bureau &amp;informatique</i>	1 868		1 868	
<i>Mobilier</i>	2 692		2 692	
<i>Amort.mat.bureau &amp;informatique</i>	-210		-210	
<i>Amort. mobilier</i>	-523		-523	
Immobilisations financières (2)				
<b>TOTAL ACTIF IMMOBILISÉ</b>	<b>3 827</b>		<b>3 827</b>	
<b>ACTIF CIRCULANT</b>				
Stocks et en-cours				
Marchandises	1 048 250		1 048 250	
<i>Stock bois guillaume</i>	895 465		895 465	
<i>Stock rue demarest</i>	75 540		75 540	
<i>Stock 49 rue victor hugo</i>	77 245		77 245	
Avances et acomptes versés sur commandes	10 000		10 000	
<i>Fourn.acptes s/commandes verse</i>	10 000		10 000	
Créances (3)				
Autres (3)	59 283		59 283	
<i>Etat tva a decaisser</i>	28 704		28 704	
<i>Etat tva s/abs</i>	335		335	
<i>Etat tva s/fact.non parvenues</i>	805		805	
<i>Scp greuel leleu</i>	8 845		8 845	
<i>Etude claire marly</i>	565		565	
<i>Etude me thouin</i>	18 629		18 629	
<i>Sccv 2fr</i>	1 400		1 400	
Fournisseurs débiteurs	3 800		3 800	
Disponibilités	52 106		52 106	
<i>Bred</i>	52 106		52 106	
<b>TOTAL ACTIF CIRCULANT</b>	<b>1 173 438</b>		<b>1 173 438</b>	
<b>TOTAL ACTIF GÉNÉRAL</b>	<b>1 177 265</b>		<b>1 177 265</b>	

## 2H INVEST

### BILAN - PASSIF DÉTAILLÉ

Du 11/05/2021 au 31/12/2022

En Euro

<b>PASSIF</b>	Valeurs au 31/12/22	Valeurs au	Variation	
			en valeur	en %
<b>CAPITAUX PROPRES</b>				
Capital (dont versé : 0 )	1 500		1 500	
<i>Capital souscrit</i>	1 500		1 500	
Réserves				
<b>Résultat de l'exercice (bénéfice/perte)</b>	<b>86 206</b>		<b>86 206</b>	
<b>SITUATION NETTE</b>	<b>87 707</b>		<b>87 706</b>	
<b>TOTAL CAPITAUX PROPRES</b>	<b>87 706</b>		<b>87 706</b>	
<b>AUTRES FONDS PROPRES</b>				
<b>TOTAL AUTRES FONDS PROPRES</b>				
<b>PROVISIONS</b>				
<b>TOTAL PROVISIONS</b>				
<b>DETTES (1)</b>				
Emprunts et dettes financières diverses (3)	5 970		5 970	
<i>Compte courant m inan</i>	5 970		5 970	
Dettes fournisseurs et comptes rattachés	56 013		56 013	
Dettes fiscales et sociales	23 220		23 220	
<i>Pers remunerations dues</i>	1 099		1 099	
<i>Pers congés à payer</i>	310		310	
<i>Sécurité sociale</i>	602		602	
<i>Caisse retraite prévoyance</i>	699		699	
<i>Org.soc. congés à payer</i>	16		16	
<i>Prélèvements à la source</i>	141		141	
<i>Etat impôts s/bénéfices</i>	20 184		20 184	
<i>Etat autres charges à payer</i>	169		169	
Autres dettes	1 004 355		1 004 355	
<i>Pret delices d'halfeti</i>	100 000		100 000	
<i>2h promotion</i>	904 355		904 355	
<b>TOTAL DETTES</b>	<b>1 089 558</b>		<b>1 089 558</b>	
<b>TOTAL PASSIF GÉNÉRAL</b>	<b>1 177 265</b>		<b>1 177 265</b>	

(1) Dont à moins d'un an

1 089 558

## **Annexe**

# ANNEXE DES COMPTES ANNUELS

2H INVEST

Du 11/05/2021 au 31/12/2022

## FAITS CARACTÉRISTIQUES DE L'EXERCICE

Les notes ou tableaux ci-après font partie intégrante des comptes annuels.

Annexe au bilan avant répartition de l'exercice clos le 31/12/2022 dont le total est de 1 177 264.61 Euros, et le compte de résultat de l'exercice dégage un bénéfice de 86 206.38 Euros.

L'exercice a une durée de 20 mois, recouvrant la période du 11/05/2021 au 31/12/2022.

D'autre part, aucun fait significatif ne mérite une information particulière.

## RÈGLES ET MÉTHODES COMPTABLES

Les conventions générales comptables ont été appliquées, dans le respect du principe de prudence, conformément aux hypothèses de base :

- comparabilité et continuité de l'exploitation
- permanence des méthodes comptables d'un exercice à l'autre
- indépendance des exercices

et conformément aux règles générales d'établissement et de présentation des comptes annuels.

La méthode de base retenue pour l'évaluation des éléments inscrits en comptabilité est la méthode des coûts historiques.

Les comptes annuels au 31/12/2022 ont été établis conformément aux règles comptables françaises suivant les prescriptions du règlement N° 2014-03 du 5 juin 2014 relatif au plan comptable général.

Pour l'application du règlement relatif à la comptabilisation, l'évaluation, l'amortissement et la dépréciation des actifs, l'entité a choisi la méthode prospective.

## IMMOBILISATIONS CORPORELLES

Les immobilisations corporelles sont évaluées à leur coût d'acquisition, constitué de :

- des coûts directement attribuables et engagés pour mettre ces actifs en état de fonctionner selon leurs utilisations envisagées,

### Option de traitement des charges financières :

Les coûts d'emprunts liés à l'acquisition d'actifs ne sont pas incorporés dans les coûts d'acquisition ou de production des immobilisations corporelles, et sont comptabilisés en charges.

### Option pour l'incorporation de certains frais accessoires :

Les droits de mutation, honoraires, commissions, frais d'actes liés à l'acquisition d'actifs ne sont pas incorporés dans les coûts d'acquisition ou de production des immobilisations corporelles, et sont comptabilisés en charges.

### Amortissements des biens non décomposables :

La période d'amortissement à retenir pour les biens non décomposables (mesure de simplification pour les PME) est fondée sur la durée d'usage.

# ANNEXE DES COMPTES ANNUELS

2H INVEST

Du 11/05/2021 au 31/12/2022

Les amortissements pour dépréciation sont calculés suivant le mode linéaire ou dégressif en fonction de la durée d'utilité ou de la durée d'usage prévue :

- Mobilier	3 ans
- Matériel de bureau	3 ans

## STOCKS

Les stocks sont évalués selon la méthode du coût d'acquisition.

Les produits fabriqués sont valorisés au coût de production comprenant les consommations et les charges directes et indirectes de production, les amortissements des biens concourant à la production. Le coût de la sous activité est exclu de la valeur des stocks.

Dans la valorisation des stocks, les intérêts sont toujours exclus.

Une provision pour dépréciation des stocks, égale à la différence entre la valeur brute (déterminée suivant les modalités indiquées ci-dessus) et le cours du jour ou la valeur de réalisation (déduction faite des frais proportionnels de vente), est effectuée lorsque cette valeur brute est supérieure à l'autre terme énoncé.

## CRÉANCES

Les créances sont valorisées à leur valeur nominale. Une provision pour dépréciation est pratiquée lorsque la valeur d'inventaire est inférieure à la valeur comptable.

# ÉTAT DES IMMOBILISATIONS

2H INVEST

Du 11/05/2021 au 31/12/2022

CADRE A	IMMOBILISATIONS	TOTAL	V. brute des immob. début d'exercice		Augmentations	
					suite à réévaluation	acquisitions
INCORPORA	Frais d'établissement et de développement	<b>TOTAL</b>				
	Autres postes d'immobilisations incorporelles	<b>TOTAL</b>				
CORPORELLES	Terrains					
	Sur sol propre					
	Constructions					
	Sur sol d'autrui					
	Inst. générales, agencés & aménagés construct.					
	Installations techniques, matériel & outillage industriels					
	Inst. générales, agencés & aménagés divers					
	Autres immos corporelles					4 560
	Matériel de transport					
	Matériel de bureau & mobilier informatique					
Emballages récupérables & divers						
Immobilisations corporelles en cours						
Avances et acomptes						
	<b>TOTAL</b>					4 560
FINANCIERES	Participations évaluées par mise en équivalence					
	Autres participations					
	Autres titres immobilisés					
	Prêts et autres immobilisations financières					
	<b>TOTAL</b>					
	<b>TOTAL GENERAL</b>					4 560

CADRE B	IMMOBILISATIONS	TOTAL	Diminutions		Valeur brute des immob. fin ex.	Réévaluation légale/Valeur d'origine
			par virt poste	par cessions		
INCORPORA	Frais d'établissement & dévelop.	<b>TOTAL</b>				
	Autres postes d'immob. incorporelles	<b>TOTAL</b>				
CORPORELLES	Terrains					
	Sur sol propre					
	Constructions					
	Sur sol d'autrui					
	Inst. gal. agen. amé. cons					
	Inst. techniques, matériel & outillage indust.					
	Inst. gal. agen. amé. divers					
	Autres immos corporelles					4 560
	Mat. bureau, inform., mobilier					
	Emb. récupérables & divers					
Immobilisations corporelles en cours						
Avances et acomptes						
	<b>TOTAL</b>					4 560
FINANCIERES	Particip. évaluées par mise en équivalence					
	Autres participations					
	Autres titres immobilisés					
	Prêts & autres immob. financières					
	<b>TOTAL</b>					
	<b>TOTAL GENERAL</b>					4 560

# ÉTAT DES AMORTISSEMENTS

2H INVEST

Du 11/05/2021 au 31/12/2022

## CADRE A SITUATIONS ET MOUVEMENTS DE L'EXERCICE DES AMORTISSEMENTS TECHNIQUES

IMMOBILISATIONS AMORTISSABLES	Amortissements début d'exercice	Augmentations : dotations de l'exercice	Diminutions : amorts sortis de l'actif et reprises	Montant des amortissements à la fin de l'exercice
Frais d'établissement et de développement				
Fonds commercial				
Autres immobilisations incorporelles				
<b>TOTAL</b>				
Terrains				
Sur sol propre				
Constructions				
Sur sol d'autrui				
Inst. générales agen. aménag.				
Inst. techniques matériel et outil. industriels				
Inst. générales agencem. amén.				
Autres immobs corporelles				
Matériel de transport				
Mat. bureau et informatiq., mob.		733		733
Emballages récupérables divers				
<b>TOTAL</b>		<b>733</b>		<b>733</b>
<b>TOTAL GENERAL</b>		<b>733</b>		<b>733</b>

## CADRE B VENTILATION DES MOUVEMENTS AFFECTANT LA PROVISION POUR AMORTISSEMENTS DÉROGATOIRES

IMMOBILISATIONS AMORTISSABLES	Différentiel de durée	DOTATIONS Mode dégressif	Amort. fiscal exceptionnel	Différentiel de durée	REPRISES Mode dégressif	Amort. fiscal exceptionnel	Mouv. net des amorts fin de l'exercice
Frais d'établissement							
Fonds commercial							
Autres immobs incorporelles							
<b>TOTAL</b>							
Terrains							
Constr.							
Sur sol propre							
Sur sol autrui							
Inst. agenc. et amén.							
Inst. techn. mat. et outillage							
A. immo. corp.							
Inst. gales, ag. am div							
Matériel transport							
Mat. bureau mobilier inf.							
Emballages réc. divers							
<b>TOTAL</b>							
Frais d'acquisition de titres de participations							
<b>TOTAL GÉNÉRAL</b>							
<b>Total général non ventilé</b>							

CADRE C	Mouvements de l'exercice affectant les charges réparties sur plusieurs exercices	Montant net au début de l'exercice	Augmentations	Dotations de l'exercice aux amortissements	Montant net a la fin de l'exercice
Frais d'émission d'emprunt à étaler					
Primes de remboursement des obligations					

# ÉTAT DES STOCKS

2H INVEST

Du 11/05/2021 au 31/12/2022

## TABLEAU DES STOCKS

	Stocks début	Augmentations	Diminutions	Stocks fin
Marchandises		1 048 249.55		1 048 249.55
Matières premières				
Autres approvisionnements				
En cours de production de biens				
En cours de production de services				
Produits				
<b>TOTAL</b>		<b>1 048 249.55</b>		<b>1 048 249.55</b>

# ACTIF CIRCULANT

2H INVEST

Du 11/05/2021 au 31/12/2022

## ÉTAT DES CRÉANCES À LA CLÔTURE DE L'EXERCICE

		ÉTAT DES CRÉANCES	Montant brut	A 1 an au plus	A plus d'un an
ACTIF IMMOBILISE		Créances rattachées à des participations			
		Prêts (1) (2)			
		Autres immobilisations financières			
ACTIF CIRCULANT		Clients douteux ou litigieux			
		Autres créances clients			
		Créances rep. titres prêtés : prov. / dep. antér.			
		Personnel et comptes rattachés			
		Sécurité sociale et autres organismes sociaux			
		Impôts sur les bénéfices			
		Etat & autres coll. publiques	Taxe sur la valeur ajoutée	29 844	29 844
			Autres impôts, taxes & versements assimilés		
			Divers		
		Groupe et associés (2)			
	Débiteurs divers (dont créances rel. op. de pens. de titres)		33 239	33 239	
	Charges constatées d'avance				
		<b>TOTAUX</b>	<b>63 083</b>	<b>63 083</b>	
renvois	(1)	Montant	- Créances représentatives de titres prêtés		
		des	- Prêts accordés en cours d'exercice		
(2)		Prêts & avances consentis aux associés (pers.physiques)			

# ETAT DES ÉCHÉANCES DES DETTES

2H INVEST

Du 11/05/2021 au 31/12/2022

## ÉTAT DES DETTES À LA CLÔTURE DE L'EXERCICE

ÉTAT DES DETTES	Montant brut	A 1 an au plus	A plus d'1 an & 5 ans au plus	A plus de 5 ans
Emprunts obligataires convertibles (1)				
Autres emprunts obligataires (1)				
Emprunts & dettes à 1 an max. à l'origine				
etbs de crédit (1) à plus d' 1 an à l'origine				
Emprunts & dettes financières divers (1)(2)				
Fournisseurs & comptes rattachés	56 013	56 013		
Personnel & comptes rattachés	1 409	1 409		
Sécurité sociale & autr organismes sociaux	1 318	1 318		
Etat & Impôts sur les bénéfices	20 184	20 184		
autres Taxe sur la valeur ajoutée				
collectiv. Obligations cautionnées				
publiques Autres impôts, tax & assimilés	310	310		
Dettes sur immobilisations & cpts rattachés				
Groupe & associés (2)	5 970	5 970		
Autres dettes (dt det. rel. opér. de titr.)	1 004 355	1 004 355		
Dette représentative des titres empruntés				
Produits constatés d'avance				
<b>TOTAUX</b>	<b>1 089 558</b>	<b>1 089 558</b>		

- Renvois
- (1) Emprunts souscrits en cours d'exercice  
Emprunts remboursés en cours d'exer.
  - (2) Montant divers emprunts, dett/associés

# COMPTES DE RÉGULARISATION - PASSIF

2H INVEST

Du 11/05/2021 au 31/12/2022

## CHARGES À PAYER

CHARGES À PAYER INCLUSES DANS LES POSTES SUIVANTS DU BILAN	MONTANT
Emprunts obligataires convertibles	
Autres emprunts obligataires	
Emprunts et dettes auprès des établissements de crédit	
Emprunts et dettes financières divers	
Dettes fournisseurs et comptes rattachés	8 690
Dettes fiscales et sociales	495
Dettes sur immobilisations et comptes rattachés	
Autres dettes	
<b>TOTAL DES CHARGES À PAYER</b>	<b>9 185</b>

## **Analyse éco & financiers**

# 2H INVEST

## SYNTHÈSE

Du 11/05/2021 au 31/12/2022

En Euro

ÉLÉMENTS DE RENTABILITÉ	Du 11/05/21 au 31/12/22	Du au	Montant	Variation N / N-1	
	Montant	Montant		Valeur	%
Chiffre d'affaires	450 500			450 500	
Ventes de marchandises					
Production de l'exercice	450 500			450 500	
Marge commerciale					
Marge globale	132 880			132 880	
Valeur ajoutée	111 836			111 836	
Excédent brut d'exploitation	107 096			107 096	
Amortissements et provisions	733			733	
Résultat d'exploitation	106 390			106 390	
Résultat financier	1			1	
Résultat courant	106 390			106 390	
Résultat exceptionnel					
Résultat net de l'exercice	86 206			86 206	

ÉLÉMENTS FINANCIERS	Du 11/05/21 au 31/12/22	Du au	Montant	Variation N / N-1	
	Montant	Montant		Valeur	%
Capacité d'autofinancement	86 939			86 939	
Fonds de roulement net global	89 850			89 850	
Besoin en fonds de roulement	37 744			37 744	
Trésorerie	52 106			52 106	

RATIOS	Du 11/05/21 au 31/12/22	Du au	Montant	Variation N / N-1	
	Montant	Montant		Valeur	%
Crédit clients	(en jours)				
Crédit fournisseurs	(en jours)	24		24	
Rotation stocks	(en jours)	-600		-600	
Autonomie financière					
Capacité de remboursement		15		15	
Taux d'endettement					
Rentabilité financière		1		1	
Rentabilité commerciale					

## 2H INVEST

### CAPACITÉ D'AUTOFINANCEMENT

Du 11/05/2021 au 31/12/2022

En Euro

	Valeur au 31/12/22	Valeur au
<b>EXCÉDENT BRUT D'EXPLOITATION</b>	<b>107 096</b>	
+ Transferts de charges d'exploitation		
+ Autres produits d'exploitation	27	
- Autres charges d'exploitation	1	
+ Quotes-parts de résultat sur opérations faites en commun		
+ Produits financiers	1	
- Reprises sur Provisions financières		
- Charges financières		
+ Dotations aux amortis, dépréciations et provisions financières		
+ Produits exceptionnels		
- Produits des cessions d'éléments d'actif		
- Subventions d'investissement rapportées au résultat		
- Reprises sur dépréciations ou provisions exceptionnelles		
- Charges exceptionnelles		
+ Valeur comptable des immobilisations cédées		
+ Dotations aux amortis, dépréciations et provisions exceptionnelles		
- Participation des salariés aux résultats d'entreprise		
- Impôts sur les bénéfices	20 184	
<b>CAPACITÉ D'AUTOFINANCEMENT</b>	<b>86 939</b>	
- Dotations aux amortissements, dépréciations et provisions	733	
+ Reprises sur amortissements et provisions		
+ Résultat sur cessions d'éléments d'actif immobilisés		
+ Subventions d'investissement rapportées au résultat		
<b>RÉSULTAT NET COMPTABLE</b>	<b>86 206</b>	

## 2H INVEST

### ANALYSE TRÉSORERIE

Du 11/05/2021 au 31/12/2022

En Euro

■ <b>L'EXCÉDENT BRUT D'EXPLOITATION (EBE) EST DE</b>		<b>107 096</b>	
Compte tenu des variations d'inventaire :			
- des stocks de produits, en-cours	-		
- des stocks d'approvisionnement	+	-1 048 250	
- des stocks de marchandises	+		
Compte tenu des autres produits et charges de gestion courantes	+	27	
■ <b>L'APPORT D'ARGENT DE L'EXPLOITATION A ÉTÉ DE</b>		<b>-941 127</b>	<b>100 %</b>
<i>(Ventes - achats d'exploitation)</i>			

<b>FLUX FINANCIERS</b>	<b>Sorties</b>	<b>Entrées</b>		
Produits financiers, Agios, Intérêts C.T.		1		
Intérêts des emprunts				
Remboursement capital				
<b>TOTAL ANNUITÉS ET AGIOS</b>		<b>1</b>	<b>1</b>	
Achats d'immobilisations				
- Incorporelles				
- Corporelles	4 560			
- Financières				
Cessions d'immobilisations				
Emprunts nouveaux				
Subventions d'investissement				
<b>TOTAL INVESTISSEMENTS - FINANCEMENTS</b>	<b>4 560</b>		<b>-4 560</b>	
<b>CHARGES ET PRODUITS EXCEPTIONNELS</b>				
Intérêts des comptes courants				
Total des apports des associés		5 970		
Apport en capital		1 500		
<b>TOTAL APPORTS/PRÉLÈVEMENTS NET DES ASSOCIÉS</b>		<b>7 470</b>	<b>7 470</b>	<b>1</b>
IMPÔTS SUR LES SOCIÉTÉS ET PARTICIPATION	20 184		-20 184	-2
<b>TOTAL GÉNÉRAL</b>	<b>965 871</b>	<b>7 471</b>	<b>Variation de trésorerie nette globale</b>	
			<b>-958 400</b>	

Cette variation de trésorerie nette globale se traduit par :

Une amélioration des disponibilités de	52 106
Une augmentation des créances de	73 083
Une augmentation des dettes fournisseurs et dettes à court terme de	1 083 588



## 2H INVEST

### RATIOS INDICATEURS

Du 11/05/2021 au 31/12/2022

En Euro

	Calcul	N	N-1
<b>Autonomie financière</b>			
<u>Capitaux propres</u>	87 706.38		
Total passif	1 177 264.61	0.07	NS
<i>Ce ratio mesure l'indépendance financière de votre entreprise vis à vis des sources de financement extérieures.</i>			
<b>Solvabilité à court terme</b>			
<u>Créances + disponibilités + VMP</u>	125 188.29		
Dettes et pdts constatés d'avance à moins d'un an	1 089 558.23	0.11	NS
<i>Ce ratio indique la capacité de votre entreprise à rembourser ses dettes à court terme avec ses ressources disponibles.</i>			

## 2H INVEST

### RATIOS DE GESTION

Du 11/05/2021 au 31/12/2022

En Euro

#### Crédit consenti aux clients

Clients et comptes rattachés (\*)  
X Nombre jours de l'exercice

Ventes TTC

Calcul

N

N-1

(en jours)

453 000.00

NS

*Ce ratio indique la durée moyenne du crédit accordé à vos clients. Son évolution doit être suivie avec intérêt, eu égard à la charge de trésorerie que ce crédit peut représenter.*

(\*) Y compris les effets escomptés non échus.

#### Crédit accordé par les fournisseurs

Fournisseurs et comptes rattachés  
X Nombre jours de l'exercice

Achats et autres charges externes TTC

33 607 650.00

1 411 643.56

23.81

(en jours)

NS

*Ce ratio indique le délai de paiement moyen accordé par vos fournisseurs. Ce délai constitue une ressource financière et allège donc les besoins de trésorerie.*

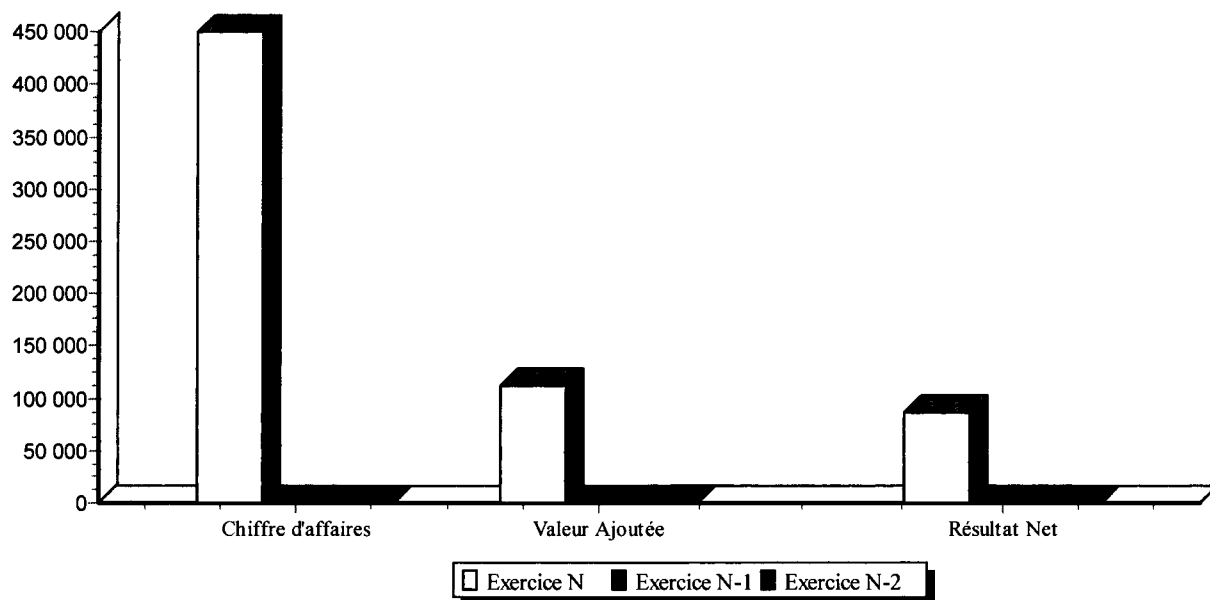
# 2H INVEST

## INDICATEURS DE PERFORMANCE

Du 11/05/2021 au 31/12/2022

En Euro

	Du 11/05/2021 au 31/12/2022 <b>N</b>	Du au <b>N-1</b>	Du au <b>N-2</b>
<b>Chiffre d'affaires</b>	<b>450 500</b>		
<b>Valeur Ajoutée</b>	<b>111 836</b>		
<b>Résultat Net</b>	<b>86 206</b>		



## 2H INVEST

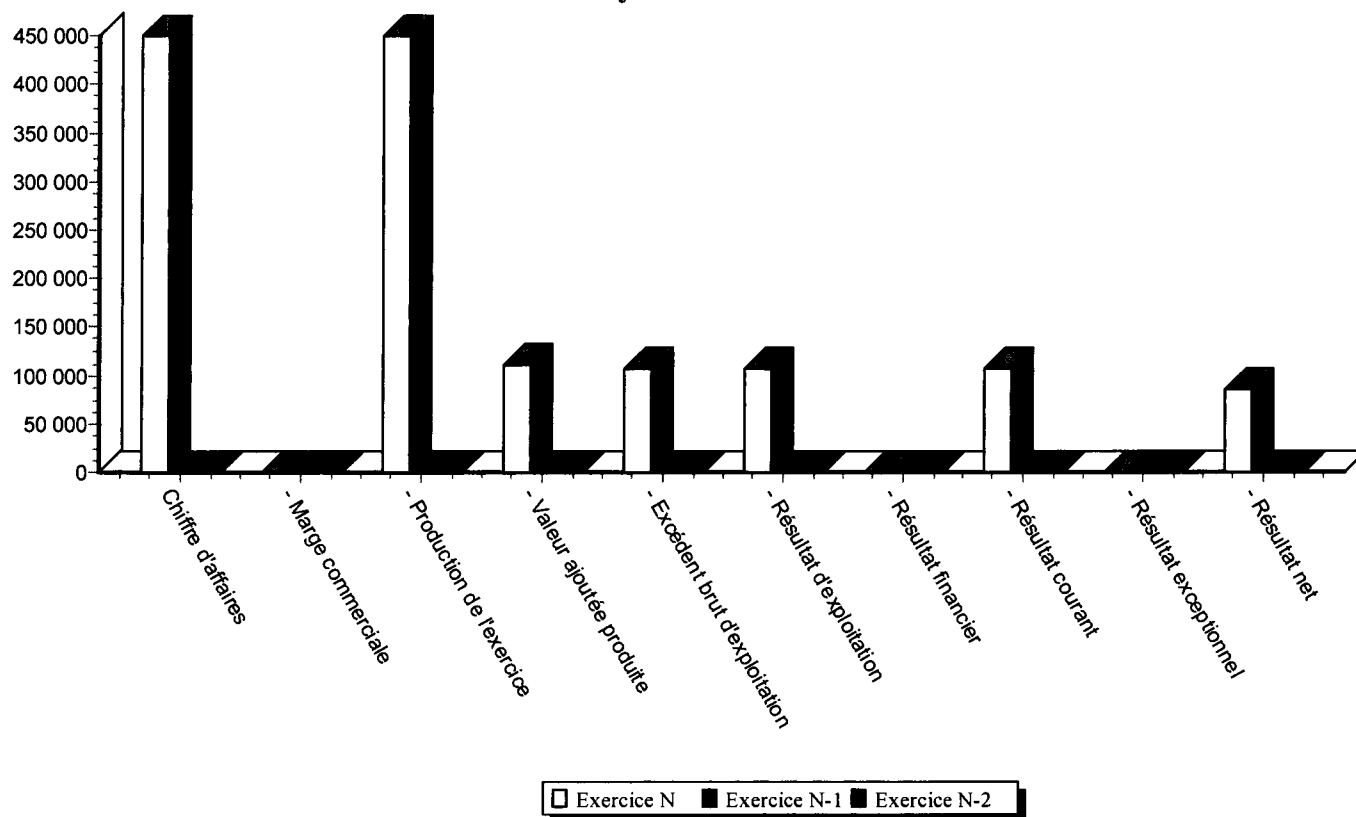
SIG & GRAPHIQUES

Du 11/05/2021 au 31/12/2022

En Euro

	Du 11/05/21 au 31/12/22	N	Du au	N-1	Du au	N-2
- CHIFFRE D'AFFAIRES	450 500					
- MARGE COMMERCIALE						
- PRODUCTION DE L'EXERCICE	450 500					
- VALEUR AJOUTÉE PRODUITE	111 836					
- EXCÉDENT BRUT D'EXPLOITATION	107 096					
- RÉSULTAT D'EXPLOITATION	106 390					
- RÉSULTAT FINANCIER	1					
- RÉSULTAT COURANT	106 390					
- RÉSULTAT EXCEPTIONNEL						
- RÉSULTAT NET	86 206					

### Analyse des S.I.G.



# 2H INVEST

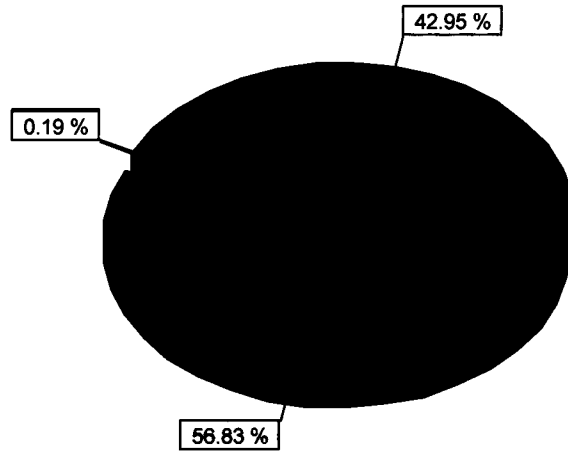
## ANALYSE DU COMPTE DE RÉSULTAT

Du 11/05/2021 au 31/12/2022

En Euro

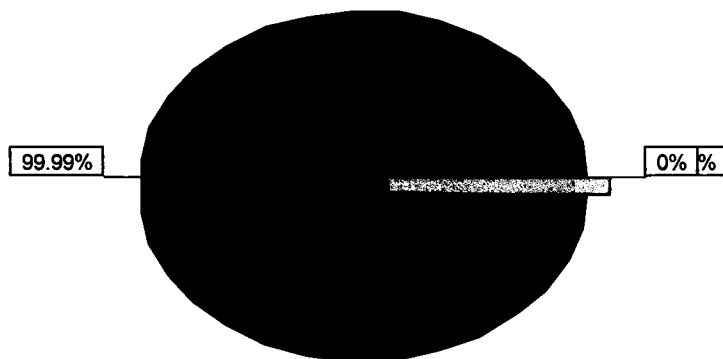
### Répartition des charges sur exercice N

■	Achats march, mat prem.& appros -42.95 %
■	Charges financières 0 %
■	Charges except. 0 %
■	Autres charges 0 %
■	Impots & taxes 0.01 %
■	Amort. & Prov. 0.03 %
■	Personnel 0.19 %
■	Autres achats 56.83 %



### Répartition des produits sur exercice N

■	Ventes marchandises 0%
■	Production vendue (B & S) 99.99%
■	Production stockée 0%
■	Production immobilisée 0%
■	Subventions 0%
■	Autres (dont rep.s/prov) 0.01%
■	Produits financiers 0%
■	Produits except. 0%



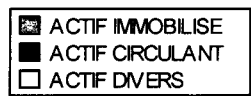
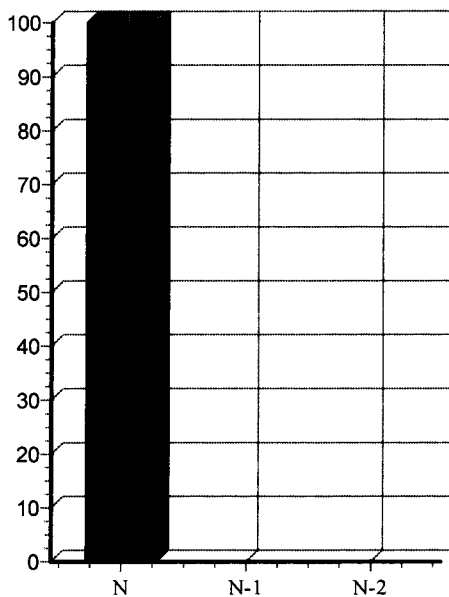
# 2H INVEST

## ANALYSE GRAPHIQUE BILAN

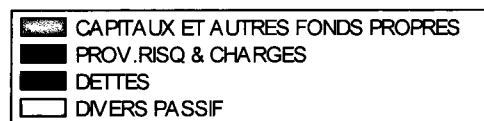
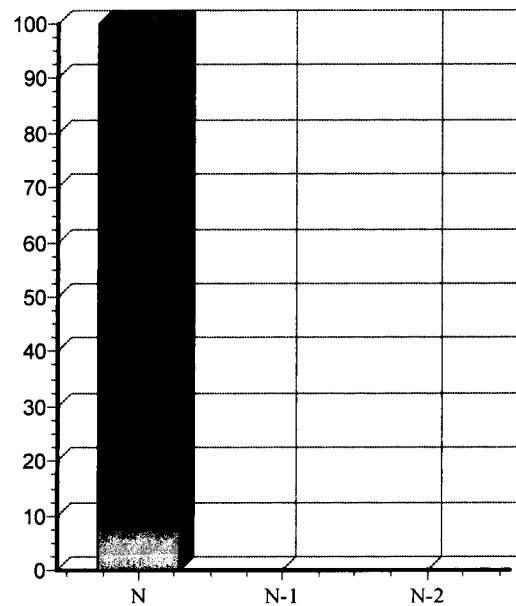
Du 11/05/2021 au 31/12/2022

En Euro

	Au 31/12/2022	Au	Au
<b>Actif Immobilisé</b>	3 827		
<b>Actif Circulant</b>	1 173 438		
<b>Actif Divers</b>			
<b>Capitaux et Autres Fonds Propres</b>	87 706		
<b>Provisions Risques et Charges</b>			
<b>Dettes</b>	1 089 558		
<b>Divers Passif</b>			



**ACTIF**



**PASSIF**

**Liasse fiscale**

Date de dépôt de la déclaration	11/05/21	Date de clôture de l'exercice	31/12/22		X
DE DÉPOSER EN DOUBLE EXEMPLAIRE					
DATE DE DÉPÔT DE LA DÉCLARATION					
DATE DE CLÔTURE DE L'EXERCICE					

**A IDENTIFICATION DE L'ENTREPRISE**

Désignation de la société :	Adresse du siège social :
2H INVEST 1 PARC BERTEL 76300 SOTTEVILLE-LES-ROUEN	
SIRET 9 0 1 0 6 2 8 1 0 0 0 0 1 4	Mél : contact@2hpromotion.com
Adresse du principal établissement :	Ancienne adresse en cas de changement :

**REGIME FISCAL DES GROUPES**

Les entreprises placées sous le régime des groupes de sociétés doivent déposer cette déclaration en deux exemplaires (art 223 A à U du CGI)

Date d'entrée dans le groupe de la société déclarante

Pour les sociétés filiales, désignation, adresse du lieu d'imposition et n° d'identification de la société mère :

SIRET

**B ACTIVITE**

Activités exercées Marchands de biens immobiliers Si vous avez changé d'activité, cochez la case

**C RÉCAPITULATION DES ÉLÉMENTS D'IMPOSITION (cf. notice de la déclaration n° 2065-SD)**

**1 Résultat fiscal**

Bénéfice imposable au taux normal	36 737	Déficit	
Bénéfice imposable à 15 %	69 653	Résultat net de cession, de concession ou de sous-concession des brevets et droits de propriété industrielle assimilés imposable au taux de 10 %	

**2 Plus-values**

PV à long terme imposables à 15 %		PV à long terme imposables à 19 %		PV exonérées (art. 238 quinquies)	
Autres PV imposables à 19 %		PV à long terme imposables à 0 %			

**3 Abattements et exonérations notamment entreprises nouvelles ou implantées en zones d'entreprises ou zones franches**

Entreprise nouvelle art. 44 *sexies*  Jeunes entreprises innovantes, art. 44 *sexies-0 A*

Entreprise nouvelle, art. 44 *septies*  Zone franche d'activité nouvelle génération, art. 44 *quaterdecies*  Zone de restructuration de la défense art. 44 *terdecies*

Bassins urbains à dynamiser (BUD), art.44 *sexdecies*  Zone franche urbaine - Territoire entrepreneur, art. 44 *octies A*  Autres dispositifs

Zone de développement prioritaire, art.44 *septdecies*

Société d'investissement immobilier cotée  Bénéfice ou déficit exonéré (indiquer + ou - selon le cas)  Plus-values exonérées relevant du taux de 15 %

4. Option pour le crédit d'impôt outre-mer : dans le secteur productif, art. 244 *quater W* du CGI (cocher la case)

**D IMPUTATIONS (cf. notice de la déclaration n° 2065-SD)**

1. Au titre des revenus mobiliers de source française ou étrangère, ayant donné lieu à la délivrance d'un certificat de crédits d'impôts

2. Au titre des revenus auxquels est attaché, en vertu d'une convention fiscale conclue avec un Etat étranger, un territoire ou une collectivité territoriale d'Outre-mer, un crédit d'impôt représentatif de l'impôt de cet état, territoire ou collectivité.

**E CONTRIBUTION ANNUELLE SUR LES REVENUS LOCATIFS (cf. notice de la déclaration n° 2065-SD)**

Recettes nettes soumises à la contribution 2,5 %

**F CONTRIBUTION TEMPORAIRE DE SOLIDARITE (cf. notice de la déclaration n° 2065-SD)**

Assiette de la contribution temporaire de solidarité au taux de 33 %

**G ENTREPRISES SOUMISES OU DESIGNÉES AU DÉPÔT DE LA DÉCLARATION PAYS PAR PAYS (cf. notice de la déclaration n° 2065-SD)**

1- Si vous êtes la société tête de groupe soumise au dépôt de la déclaration n° 2258-SD (art. 223 quinquies C-I-1 du CGI), cocher la case ci-contre

2- Si vous êtes la société tête de groupe et que vous avez désigné une autre entité du groupe pour souscrire la déclaration n° 2258-SD, indiquer le nom, adresse et numéro d'identification fiscale de l'entité désignée

Nom / Adresse	
N°	

3- Si vous êtes l'entreprise désignée au dépôt de la déclaration n° 2258-SD par la société tête de groupe (art. 223 quinquies C-I-2 du CGI), cocher la case ci-contre

Dans ce cas, veuillez indiquer le nom, adresse et numéro d'identification fiscale de la société tête de groupe	Nom / Adresse
	N°

**H COMPTABILITE INFORMATISEE**

L'entreprise dispose-t-elle d'une comptabilité informatisée ? OUI  NON  Si oui, indication du logiciel utilisé ISACOMPTA CONNECT

Vous devez obligatoirement souscrire le formulaire n° 2065-SD par voie dématérialisée. Le non respect de cette obligation est sanctionné par l'application de la majoration de 0,2 % prévue par l'article 1738 du CGI. Vous trouverez toutes les informations utiles pour télédéclarer sur le site [www.impots.gouv.fr](http://www.impots.gouv.fr). S'agissant des notices des liasses fiscales, elles sont accessibles uniquement sur le site [www.impots.gouv.fr](http://www.impots.gouv.fr).

SONOREC 59 Rue Desseaux 76100 ROUEN

Tél : 0235728179

Tél :

Nom et adresse du CGA/OMGA ou du viseur ou certificateur conventionné : Date : 25/10/23 Lieu : SOTTEVILLE-LES-ROUEN

N° d'agrément du CGA/OMGA ou viseur ou certificateur conventionné

Qualité et nom du signataire : PRESIDENT INAN HUSNU

Signature

Examen de conformité fiscale (ECF) prestataire :



1

## BILAN - SIMPLIFIÉ

DGFIP N° 2033 A-SD 2023  
Formulaire obligatoire (article 302 septies  
A du code général des impôts)

cerfa

N°15948\*05

Désignation de l'entreprise		2H INVEST			Néant <input type="checkbox"/> *			
Adresse de l'entreprise		1 PARC BERTEL		76300	SOTTEVILLE-LES-ROUEN			
SIRET		9 0 1 0 6 2 8 1 0 0 0 0 1 4						
Durée de l'exercice en nombre de mois *		20		Durée de l'exercice précédent *				
				Exercice N clos le				
				3   1   1   2   2   0   2   2				
<b>ACTIF</b>				Brut		Amortissements-Provisions		
				1		2		
						Net		
						3		
ACTIF IMMOBILISE	Immobilisations incorporelles	Fonds commercial *	010		012			
		Autres *	014		016			
	Immobilisations corporelles*		028	4 560	030	733	3 827	
	Immobilisations financières* (1)		040		042			
	<b>Total I (5)</b>		044	4 560	048	733	3 827	
ACTIF CIRCULANT	STOCKS	Matières premières, approvisionnements, en cours de production*		050		052		
		Marchandises *		060	1 048 250	062		1 048 250
	Avances et acomptes versés sur commandes		064	10 000	066		10 000	
	Créances (2)	Clients et comptes rattachés *		068		070		
		Autres* (3)		072	63 083	074		63 083
	Valeurs mobilières de placement		080		082			
	Disponibilités		084	52 106	086		52 106	
	Charges constatées d'avance*		092		094			
<b>Total II</b>		096	1 173 438	098		1 173 438		
<b>Total général (I + II)</b>				110	1 177 998	112	733	1 177 265
<b>PASSIF</b>						Exercice N NET		
						1		
CAPITAUX PROPRES	Capital social ou individuel*				120		1 500	
	Ecart de réévaluation				124			
	Réserve légale				126			
	Réserves réglementées *				130			
	Autres réserves ( dont réserve relative à l'achat d'oeuvres originales d'artistes vivants* )		131		132			
	Report à nouveau				134			
	Résultat de l'exercice				136		86 206	
	Subventions d'investissement				137			
	Provisions réglementées				140			
	<b>Total I</b>				142		87 706	
Provisions pour risques et charges				154				
<b>Total II</b>				154				
DETTES (4)	Emprunts et dettes assimilées				156			
	Avances et acomptes reçus sur commandes en cours				164			
	Fournisseurs et comptes rattachés*				166		56 013	
	Autres dettes ( dont comptes courants d'associés de l'exercice N : ... )		169	5 970	172		1 033 545	
	Produits constatés d'avance				174			
<b>Total III</b>				176		1 089 558		
<b>Total général (I + II + III)</b>				180		1 177 265		
RENVUIS	(1)	Dont immobilisations financières à moins d'un an	193		(4)	Dont dettes à plus d'un an	195	
	(2)	Dont créances à plus d'un an	197		(5)	Coût de revient des immobilisations acquises ou créées au cours de l'exercice*	182	4 560
	(3)	Dont comptes courants d'associés débiteurs	199			Prix de vente hors T.V.A. des immobilisations cédées au cours de l'exercice*	184	

\*Des explications concernant cette rubrique figurent dans la notice n° 2033-NOT-SD.

Formulaire obligatoire (article 302 septies A-bis du Code général des impôts)

Désignation de l'entreprise **2H INVEST**

Néant  \*

Exercice N clos le

**A- RÉSULTAT COMPTABLE**

Formulaire déposé au titre de l'IR 018

3 | 1 | 1 | 2 | 2 | 0 | 2 | 2

PRODUITS D'EXPLOITATION	Ventes de marchandises *		dont export et livraisons intracommunautaires		209	210			
	Production vendue	biens		215	214	450 500			
		services *		217	218				
	Production stockée* (Variation du stock en produits intermédiaires, produits finis et en cours de production)					222			
	Production immobilisée*					224			
	Subventions d'exploitation reçues					226			
	Autres produits					230	27		
<b>Total des produits d'exploitation hors TVA (I)</b>						232	450 527		
CHARGES D'EXPLOITATION	Achats de marchandises* (y compris droits de douane)					234			
	Variation de stocks (marchandises)*					236			
	Achats de matières premières et autres approvisionnements* (y compris droits de douane)					238			
	Variation de stock (matières premières et approvisionnements) *					240	-1 048 250		
	Autres charges externes* : ( dont crédit-bail : - mobilier : ..... - immobilier : ..... )					242	1 386 914		
	Impôts, taxes et versements assimilés ( dont CFE et CVAE * 243 166 )		243	166		244	212		
	Rémunérations du personnel*					250	4 062		
	Charges sociales (cf. renvoi 380)					252	466		
	Dotations aux amortissements*					254	733		
	Dotations aux provisions					256			
	Autres charges	dont provisions fiscales pour implantations commerciales à l'étranger *		259		262	1		
cotisations versées aux organisations syndicales et professionnelles		260							
<b>Total des charges d'exploitation (II)</b>						264	344 138		
<b>1- RÉSULTAT D'EXPLOITATION (I - II)</b>						270	106 390		
Produits financiers (III) 280		1			294				
Charges financières (V)					290				
Produits exceptionnels (IV)					290				
Charges exceptionnelles (VI)	dont amortissements des souscriptions dans des PME innovantes (art. 217 octies)		347		300				
	dont amortissements exceptionnels de 25 % des constructions nouvelles (art. 39 quinquies D)		348						
Impôt sur les bénéfices* (VII)					306	20 184			
<b>2- BÉNÉFICES OU PERTES : Produits (I + III + IV) --- Charges (II + V + VI + VII)</b>						310	86 206		
<b>B- RÉSULTAT FISCAL</b>		Reporter le bénéfice comptable col. 1, le déficit comptable col.2			312	86 206	314		
Réintégrations	Rémunérations et avantages personnels non déductibles*				316				
	Amortissements excédentaires(art. 39-4 du CGI) et autres amortissements non déductibles				318				
	Provisions non déductibles*				322				
	Impôts et taxes non déductibles* (cf page 7 de la notice n°2033-NOT-SD)				324	20 184			
	Divers*, dont intérêts excédentaires des cptes-cts d'associés	247	Ecarts de valeurs liquidatives sur OPC*	248	330				
	Fraction des loyers à réintégrer dans le cadre d'un crédit-bail immobilier et de levée d'option		Part des loyers dispensée de réintégration (art. 239 sexies D)	249	251				
	Charges afférentes à l'activité relevant du régime optionnel de taxation au tonnage des entreprises de transport maritime				998				
	Résultat fiscal afférent à l'activité relevant du régime optionnel de taxation au tonnage des entreprises de transport maritime				999				
Deductions	Produits afférents à l'activité relevant du régime optionnel de taxation au tonnage des entreprises de transport maritime				997				
	Entreprises nouvelles (44 sexies)	986	ZFU -TE (44. octies A)	987	342				
	Reprise d'entreprises en difficulté (44 septies)	981	JEI (44. sexies A)	989					
	ZRD (44 terdecies)	127	ZRR (44. quindécies)	138					
	Bassins d'emploi à redynamiser (44 duodécies)	991	Investissements outre-mer	344					
	ZFANG (44 quaterdecies)	345							
	BUD (44 sexdecies)	992	Zone de développement prioritaire (44 septdecies)	993					
	Créance due au titre du report en arrière du déficit				346	350			
	Dédution exceptionnelle (Art. 39 decies)				655				
	Dédution exceptionnelle (Art. 39 decies A)				643				
Dédution exceptionnelle (Art. 39 decies B)				645					
Dédution exceptionnelle (Art. 39 decies C)				647					
Dédution exceptionnelle (Art. 39 decies D)				648					
Dédution exceptionnelle simulateur de conduite (Art. 39 decies E)				641					
Dédutions exceptionnelles (Art. 39 decies F)				990					
Dédution exceptionnelle (Art. 39 decies G)				649					
<b>RÉSULTAT FISCAL AVANT IMPUTATION DES DÉFICITS ANTÉRIEURS</b>					Bénéfice col. 1	Déficit col. 2	352	106 390	354
Déficit	Déficit de l'exercice reporté en arrière *				356				
	Déficits antérieurs reportables : * ..... dont imputés sur le résultat :					360			
<b>RÉSULTAT FISCAL APRÈS IMPUTATION DES DÉFICITS</b>					Bénéfice col. 1	Déficit col. 2	370	106 390	372

\*Des explications concernant ces rubriques figurent dans la notice n° 2033-NOT-SD.

**3** IMMOBILISATIONS - AMORTISSEMENTS - PLUS-VALUES - MOINS-VALUES

I		IMMOBILISATIONS		Valeur brute des immobilisations au début de l'exercice		Augmentations		Diminutions		Valeur brute des immobilisations à la fin de l'exercice		Réévaluation légale *	
ACTIF IMMOBILISÉ												Valeur d'origine des immobilisations en fin d'exercice	
Immobilisations incorporelles	Fonds commercial	400		402		404		406					
	Autres	410		412		414		416					
Immobilisations corporelles	Terrains	420		422		424		426					
	Constructions	430		432		434		436					
	Installations techniques matériel et outillage industriels	440		442		444		446					
	Installations générales, agencements, aménagements divers	450		452		454		456					
	Matériel de transport	460		462		464		466					
	Autres immobilisations corporelles	470		472	4 560	474		476	4 560				
Immobilisations financières		480		482		484		486					
TOTAL		490		492	4 560	494		496	4 560				
II		AMORTISSEMENTS		Montant des amortissements au début de l'exercice		Augmentations : dotations de l'exercice		Diminutions : amortissements afférents aux éléments sortis de l'actif et reprises		Montant des amortissements à la fin de l'exercice			
IMMOBILISATIONS AMORTISSABLES													
Fonds commercial		495		497		498		499					
Autres immobilisations incorporelles		500		502		504		506					
Immobilisations corporelles	Terrains	510		512		514		516					
	Constructions	520		522		524		526					
	Installations techniques matériel et outillage industriels	530		532		534		536					
	Installations générales, agencements, aménagements divers	540		542		544		546					
	Matériel de transport	550		552		554		556					
	Autres immobilisations corporelles	560		562	733	564	733	566	733				
TOTAL		570		572	733	574	733	576	733				
III		PLUS-VALUES, MOINS-VALUES à 19 %, 15 % et 0 % pour les entreprises à l'IS et 12,8 % pour les entreprises à l'IR (Si ce cadre est insuffisant, joindre un état du même modèle)											
Nature des immobilisations cédées virées de poste à poste, mises hors service ou réintégrées dans le patrimoine privé		1	2	3	4	5	6	7	8	9	10		
Immobilisation	Valeur d'actif *	Amortissements *	Valeur résiduelle	Prix de cession *	Plus ou moins-values								
					Court terme *	Long terme							
	①	②	③	④	⑤	19 % ⑥	15 % ou 12,8 % ⑦	0 % ⑧					
1													
2													
3													
4													
5													
6													
7													
8													
9													
10													
TOTAL	578	580	582	584	586	581	587	589					
Plus-values taxables à 19 % <sup>(1)</sup>		579		Régularisations	590	583	594	595					
TOTAL					596	585	597	599					

\* Des explications concernant ces rubriques figurent dans la notice n°2033 - NOT-SD.

(1) Ces plus-values sont imposables au taux de 19 % en application des articles 238 bis JA, 210F et 208C du CGI. Joindre un état établi selon le même modèle, indiquant les modalités de calcul de ces plus-values.

4

**RELEVÉ DES PROVISIONS - AMORTISSEMENTS DÉROGATOIRES - DÉFICITS**

Formulaire obligatoire (article 302 septies A bis du Code général des impôts)

Désignation de l'entreprise : **2H INVEST**

Néant \*

**I RELEVÉ DES PROVISIONS - AMORTISSEMENTS DÉROGATOIRES**

A NATURE DES PROVISIONS		Montant au début de l'exercice		Augmentations : dotations de l'exercice		Diminutions reprises de l'exercice		Montant à la fin de l'exercice	
Provisions réglementées	Amortissements dérogatoires	600		602		604		606	
	Dont majorations exceptionnelles de 30 %	601		603		605		607	
	Autres provisions réglementées *	610		612		614		616	
Provisions pour risques et charges		620		622		624		626	
Provisions pour dépréciation	Sur immobilisations	630		632		634		636	
	Sur stocks et en cours	640		642		644		646	
	sur comptes clients	650		652		654		656	
	Autres provisions pour dépréciation	660		662		664		666	
<b>TOTAL</b>		<b>680</b>		<b>682</b>		<b>684</b>		<b>686</b>	

**B MOUVEMENTS AFFECTANT LA PROVISION POUR AMORTISSEMENTS DÉROGATOIRES**

	Dotations		Reprises	
Fonds commercial	681		683	
Autres Immob. incorp	700		705	
Terrains	710		715	
Constructions	720		725	
Inst. techniques mat. et outillage	730		735	
Inst. générales agencements amén. div.	740		745	
Matériel de transport	750		755	
Autres immobilisations corporelles	760		765	
<b>TOTAL</b>	<b>770</b>		<b>775</b>	

**C VENTILATION DES DOTATIONS AUX PROVISIONS ET CHARGES À PAYER NON DÉDUCTIBLES POUR L'ASSIETTE DE L'IMPÔT**  
(Si le cadre C est insuffisant, joindre un état du même modèle)

1	Indemnités pour congés à payer, charges sociales et fiscales correspondantes	
2		
3		
4		
5		
6		
7		
Total à reporter ligne 322 du tableau N° 2033-B-SD		780

**II DÉFICITS REPORTABLES**

Déficits restant à reporter au titre de l'exercice précédent (1)		982
Déficits transférés de plein droit (article 209-II-2 du CGI)	982 bis	Nombre d'opérations sur l'exercice (2) 982 ter
Déficits imputés		983
Déficits reportables		984
Déficits de l'exercice		860
Total des déficits restant à reporter		870

**III DIVERS**

Primes et cotisations complémentaires facultatives	dont montant déductible des cotisations facultatives versées en application du I de l'article 154 bis du CGI dont cotisations facultatives Madelin (I de l'art. 154 bis du CGI)	325		381	
	dont cotisations facultatives aux nouveaux plans d'épargne retraite	327			
Cotisations personnelles obligatoires de l'exploitant	dont montant déductible des cotisations sociales obligatoires hors CSG-CRDS	326		380	
N° du centre de gestion agréé				388	
Montant de la TVA collectée				374	2 500
Montant de la TVA déductible sur biens et services (sauf immobilisations)				378	24 730
Montant des prélèvements personnels de l'exploitant				399	
Aides perçues ayant donné droit à la réduction d'impôt prévue au 4 de l'article 238 bis du CGI pour l'entreprise donatrice				398	
Montant de l'investissement reçu qui a donné lieu à amortissement exceptionnel chez l'entreprise investisseur dans le cadre de l'article 217 octies du CGI				397	

(1) Cette case correspond au montant porté sur la ligne 870 du tableau n° 2033-D-SD déposé au titre de l'exercice précédent.

\* Des explications concernant ces rubriques figurent dans la notice n° 2033 - NOT-SD.

(2) Indiquer, sur un feuillet séparé, l'identification, opération par opération, du nom de la société (et son n° siren) dont proviennent les déficits et le montant du transfert.

Désignation de l'entreprise : 2H INVEST		Néant <input type="checkbox"/> *	
Exercice ouvert le : 11/05/2021		et clos le : 31/12/2022	
Durée en nombre de mois		20	
<b>DÉCLARATION DES EFFECTIFS</b>			
Effectif moyen du personnel * :		376	2
Dont apprentis		657	
Dont handicapés		651	
Effectifs affectés à l'activité artisanale		861	
<b>CALCUL DE LA VALEUR AJOUTÉE</b>			
<b>I- Chiffre d'affaires de référence CVAE</b>			
Ventes de produits fabriqués, prestations de services et marchandises		108	450 500
Redevances pour concessions, brevets, licences et assimilés		118	
Plus-values de cession d'immobilisations corporelles ou incorporelles si rattachées à une activité normale et courante		119	
Refacturations de frais inscrites au compte de transfert de charges		105	
<b>TOTAL 1</b>		106	450 500
<b>II- Autres produits à retenir pour le calcul de la valeur ajoutée</b>			
Autres produits de gestion courante (hors quotes-parts de résultat sur opérations faites en commun)		115	27
Production immobilisée à hauteur des seules charges déductibles ayant concouru à sa formation		143	
Subventions d'exploitation reçues		113	
Variation positive des stocks		111	1 048 250
Transferts de charges déductibles de la valeur ajoutée		116	
Rentrées sur créances amorties lorsqu'elles se rapportent au résultat d'exploitation		153	
<b>TOTAL 2</b>		144	1 048 277
<b>III- Charges à retenir pour le calcul de la valeur ajoutée <sup>(1)</sup></b>			
Achats		121	1 367 036
Variation négative des stocks		145	
Services extérieurs, à l'exception des loyers et des redevances		125	16 478
Loyers et redevances, à l'exception de ceux afférents à des immobilisations corporelles mises à disposition dans le cadre d'une convention de location-gérance ou de crédit-bail ou encore d'une convention de location de plus de 6 mois		310	
Taxes déductibles de la valeur ajoutée		133	
Autres charges de gestion courante (hors quotes-parts de résultat sur opérations faites en commun)		148	1
Charges déductibles de la valeur ajoutée afférente à la production immobilisée déclarée		128	
Fraction déductible de la valeur ajoutée des dotations aux amortissements afférentes à des immobilisations corporelles mises à disposition dans le cadre d'une convention de location-gérance ou de crédit-bail ou encore d'une convention de location de plus de 6 mois		135	
Moins-values de cession d'immobilisations corporelles ou incorporelles si rattachées à une activité normale et courante		150	
<b>TOTAL 3</b>		152	1 383 514
<b>IV - Valeur ajoutée produite</b>			
Calcul de la Valeur Ajoutée		(Total 1 + Total 2 - Total 3)	137 115 263
<b>V - Cotisation sur la valeur ajoutée des entreprises</b>			
Valeur ajoutée assujettie à la CVAE (à reporter sur les formulaires n° 1330-CVAE-SD pour les multi-établissements et sur les formulaires nos 1329-AC et 1329-DEF). Si la VA calculée est négative, il convient de reporter un montant égal à 0 au cadre C des formulaires nos 1329-AC et 1329-DEF		117	115 263
<b>Cadre réservé au mono-établissement au sens de la CVAE</b>			
Si vous êtes assujettis à la CVAE et mono-établissement au sens de la CVAE (cf. la notice du formulaire n° 1330-CVAE-SD), veuillez compléter le cadre ci-dessous et la case 117, vous serez alors dispensés du dépôt du formulaire n° 1330-CVAE-SD			
Les entreprises effectuant uniquement des opérations à caractère agricole n'entrant pas dans le champ de la CVAE ne doivent pas compléter ce cadre.			
Mono établissement au sens de la CVAE, cocher la case ci-contre		020	X
Chiffre d'affaires de référence CVAE (report de la ligne 106, le cas échéant ajusté à 12 mois)		022	274 881
Effectifs au sens de la CVAE *		023	2
Chiffre d'affaires du groupe économique (entreprises répondant aux conditions de détention fixées à l'article 223 A du CGI)		026	
Période de référence		024	1 1 / 0 5 / 2 0 2 1 016 3 1 / 1 2 / 2 0 2 2
Date de cessation			

(1) Attention, il ne doit pas être tenu compte dans les lignes 121 à 148 des charges déductibles de la valeur ajoutée, afférentes à la production immobilisée déclarée ligne 143, portées en ligne 128.

\* Des explications concernant ces rubriques figurent dans la notice n° 2033-NOT-SD, au § "déclaration des effectifs" et dans la notice n° 1330-CVAE-SD, au § "Répartition des salariés".

6

## COMPOSITION DU CAPITAL SOCIAL

DGFIP N° 2033-F-SD 2023



Formulaire obligatoire (art. 38 de l'ann. III au CG

(1)

Néant \* 

N° de dépôt

EXERCICE CLOS LE 31/12/2022

SIREN 901062810

DÉNOMINATION DE L'ENTREPRISE 2H INVEST

ADRESSE (voie) 1 PARC BERTEL

CODE POSTAL 76300 VILLE SOTTEVILLE-LES-ROUEN

NOMBRE TOTAL D'ASSOCIÉS OU ACTIONNAIRES PERSONNES MORALES DE L'ENTREPRISE	901	1	NOMBRE TOTAL DE PARTS OU D'ACTIONS CORRESPONDANTES	902	22
NOMBRE TOTAL D'ASSOCIÉS OU ACTIONNAIRES PERSONNES PHYSIQUES DE L'ENTREPRISE	903	3	NOMBRE TOTAL DE PARTS OU D'ACTIONS CORRESPONDANTES	904	128

## I - CAPITAL DÉTENU PAR LES PERSONNES MORALES :

Forme juridique SAS Dénomination 2H PROMOTION  
 N° SIREN (si société établie en France) 831974605 % de détention 14.6667 Nb de parts ou actions 22.00  
 Adresse : N° 355 Voie RUE VICTOR HUGO  
 Code Postal 76300 Commune SOTTEVILLE-LES-ROUEN Pays France

Forme juridique Dénomination  
 N° SIREN (si société établie en France) % de détention Nb de parts ou actions  
 Adresse : N° Voie  
 Code Postal Commune Pays

Forme juridique Dénomination  
 N° SIREN (si société établie en France) % de détention Nb de parts ou actions  
 Adresse : N° Voie  
 Code Postal Commune Pays

Forme juridique Dénomination  
 N° SIREN (si société établie en France) % de détention Nb de parts ou actions  
 Adresse : N° Voie  
 Code Postal Commune Pays

## II - CAPITAL DÉTENU PAR LES PERSONNES PHYSIQUES :

Titre (2) M. Nom patronymique ALI Prénom(s) SIVAN  
 Nom marital % de détention 28.6667 Nb de parts ou actions 43.00  
 Naissance : Date 01/02/1981 N° Département 99 Commune SYRIE Pays Syrie  
 Adresse : N° 142 Voie RUE LEON SALVA  
 Code Postal 76300 Commune SOTTEVILLE-LES-ROUEN Pays France

Titre (2) MR Nom patronymique INAN Prénom(s) HUSNU  
 Nom marital % de détention 28.6667 Nb de parts ou actions 43.00  
 Naissance : Date 04/03/1969 N° Département 99 Commune IDL Pays Turquie  
 Adresse : N° 20 Voie rue d'Artois  
 Code Postal 76800 Commune SAINT-ETIENNE-DU-ROUVRAY Pays France

(1) Lorsque le nombre d'associés excède le nombre de lignes du formulaire, veuillez utiliser un ou plusieurs tableaux supplémentaires. Dans ce cas, il convient de numéroter chaque tableau en haut et à gauche de la case prévue à cet effet et de porter le nombre total de tableaux souscrits en bas à droite de cette même case.

(2) Veuillez indiquer : "M" pour Monsieur, "MME" pour Madame

\* Des explications concernant ces rubriques figurent dans la notice n° 2033-NOT-SD

6

# COMPOSITION DU CAPITAL SOCIAL

DGFIP N° 2033-F-SD 2023



Formulaire obligatoire (art. 38 de l'annexe III au CGI) (1)

Néant \*

N° de dépôt

EXERCICE CLOS LE 31/12/2022

SIREN 901062810

DÉNOMINATION DE L'ENTREPRISE 2H INVEST

ADRESSE (voie) 1 PARC BERTEL

CODE POSTAL 76300 VILLE SOTTEVILLE-LES-ROUEN

NOMBRE TOTAL D'ASSOCIÉS OU ACTIONNAIRES PERSONNES MORALES DE L'ENTREPRISE	901	1	NOMBRE TOTAL DE PARTS OU D'ACTIONS CORRESPONDANTES	902	22
NOMBRE TOTAL D'ASSOCIÉS OU ACTIONNAIRES PERSONNES PHYSIQUES DE L'ENTREPRISE	903	3	NOMBRE TOTAL DE PARTS OU D'ACTIONS CORRESPONDANTES	904	128

## I - CAPITAL DÉTENU PAR LES PERSONNES MORALES :

Forme juridique  Dénomination

N° SIREN (si société établie en France)  % de détention  Nb de parts ou actions

Adresse : N°  Voie

Code Postal  Commune  Pays

Forme juridique  Dénomination

N° SIREN (si société établie en France)  % de détention  Nb de parts ou actions

Adresse : N°  Voie

Code Postal  Commune  Pays

Forme juridique  Dénomination

N° SIREN (si société établie en France)  % de détention  Nb de parts ou actions

Adresse : N°  Voie

Code Postal  Commune  Pays

Forme juridique  Dénomination

N° SIREN (si société établie en France)  % de détention  Nb de parts ou actions

Adresse : N°  Voie

Code Postal  Commune  Pays

## II - CAPITAL DÉTENU PAR LES PERSONNES PHYSIQUES :

Titre (2)  MME Nom patronymique  MOUNJI Prénom(s)  HAKIMA

Nom marital  % de détention  28.0000 Nb de parts ou actions  42.00

Naissance : Date  11/09/1976 N° Département  76 Commune  ROUEN Pays  France

Adresse : N°  22 Voie  RUE DU STADE

Code Postal  76300 Commune  SOTTEVILLE-LES-ROUEN Pays  France

Titre (2)  Nom patronymique  Prénom(s)

Nom marital  % de détention  Nb de parts ou actions

Naissance : Date  N° Département  Commune  Pays

Adresse : N°  Voie

Code Postal  Commune  Pays

Copyright Groupe ISA (2025) ISACOMPTIA

(1) Lorsque le nombre d'associés excède le nombre de lignes du formulaire, veuillez utiliser un ou plusieurs tableaux supplémentaires. Dans ce cas, il convient de numéroter chaque tableau en haut et à gauche de la case prévue à cet effet et de porter le nombre total de tableaux souscrits en bas à droite de cette même case.

(2) Indiquer : "M" pour Monsieur, "MME" pour Madame

\* Des explications concernant ces rubriques figurent dans la notice n° 2033-NOT-SD

7

**FILIALES ET PARTICIPATIONS**

(liste des personnes ou groupements de personnes de droit ou de fait dont la société détient directement au moins 10 % du capital)



(1)

Néant \*

N° de dépôt

EXERCICE CLOS LE 31/12/2022

SIREN 9 0 1 0 6 2 8 1 0

DÉNOMINATION DE L'ENTREPRISE 2H INVEST

ADRESSE (voie) 1 PARC BERTEL

CODE POSTAL 76300 VILLE SOTTEVILLE-LES-ROUEN

NOMBRE TOTAL DE FILIALES DÉTENUES PAR L'ENTREPRISE 905

Forme juridique  Dénomination

N° SIREN (si société établie en France)  % de détention

Adresse : N°  Voie

Code Postal  Commune  Pays

Forme juridique  Dénomination

N° SIREN (si société établie en France)  % de détention

Adresse : N°  Voie

Code Postal  Commune  Pays

Forme juridique  Dénomination

N° SIREN (si société établie en France)  % de détention

Adresse : N°  Voie

Code Postal  Commune  Pays

Forme juridique  Dénomination

N° SIREN (si société établie en France)  % de détention

Adresse : N°  Voie

Code Postal  Commune  Pays

Forme juridique  Dénomination

N° SIREN (si société établie en France)  % de détention

Adresse : N°  Voie

Code Postal  Commune  Pays

Forme juridique  Dénomination

N° SIREN (si société établie en France)  % de détention

Adresse : N°  Voie

Code Postal  Commune  Pays

Forme juridique  Dénomination

N° SIREN (si société établie en France)  % de détention

Adresse : N°  Voie

Code Postal  Commune  Pays

Forme juridique  Dénomination

N° SIREN (si société établie en France)  % de détention

Adresse : N°  Voie

Code Postal  Commune  Pays

(1) Lorsque le nombre de filiales excède le nombre de lignes du formulaire, veuillez utiliser un ou plusieurs tableaux supplémentaires. Dans ce cas, il convient de numéroter chaque tableau en haut et à gauche de la case prévue à cet effet et de porter le nombre total de tableaux souscrits en bas à droite de cette même case.  
\* Des explications concernant cette rubrique figurent dans la notice n°2033-NOT-SD.

Désignation de l'entreprise 2H INVEST  
Numéro de siret 90106281000014

**DÉTAIL DES CHARGES À PAYER**

Exercice du 11/05/2021 au 31/12/2022

Désignations	Montant
LOYER DEC NOV 22	3 860
sonorec 2022	4 830
PROVISION CONGES PAYES	310
CS SUR CONGES PAYES	16
<b>Total des charges à payer</b>	<b>9 016</b>

Désignation de l'entreprise 2H INVEST  
Numéro de siret 90106281000014

**DÉTAIL DES PRODUITS CONSTATÉS D'AVANCE**

Exercice du 11/05/2021 au 31/12/2022

Désignations	Date début	Date fin	Montants		
			Exploitation	Financier	Exceptionnel
<b>Total des produits constatés d'avance</b>					

Copyright Groupe ISA (2023) ISACOMPTA

Désignation de l'entreprise 2H INVEST  
 Numéro de siret 90106281000014

**TAUX RÉDUIT D'IMPÔT SUR LES SOCIÉTÉS**  
**DÉTERMINATION DES BÉNÉFICES SOUMIS AU TAUX RÉDUIT**  
 (article 219-I-b du CGI : article 46 quater-0ZZ bis A de l'annexe III)

IDENTIFICATION DE LA SOCIÉTÉ		
Désignation de la société et adresse de son principal établissement	N° de SIRET du principal établissement	Code APE
	2H INVEST 1 PARC BERTEL  76300 SOTTEVILLE-LES-ROUEN	90106281000014
		Adresse du siège social (si elle est différente de l'adresse ci-contre)

I. RÉSULTATS DE L'EXERCICE		€
<b>A. Résultats imposables dans les conditions de droit commun.</b>		
a	Bénéfice net de l'exercice avant imputation des déficits antérieurs (tableau 2058A, ligne XI ou tableau 2033 B, ligne 352)	106 390
b	Dont plus-value nette à court terme (tableau 2059 A, total colonne 11 ou tableau 2033 C, ligne 596)	
c	Déficits imputés au titre de l'exercice (tableau 2058 A, ligne XL ou tableau 2033B, ligne 360)	
<b>B. Résultats relevant du régime des plus-values à long terme</b>		
d	Plus-value nette à long terme de l'exercice pour les entreprises soumises au régime réel normal, tableau 2058A, ligne WV	
f	Dont moins values à long terme ou déficits imputés au titre de l'exercice (pour les entreprises soumises au régime réel normal, tableau 2058 A, lignes WW et XB)	

II. BÉNÉFICE SOUMIS AU TAUX RÉDUIT		
g	Montant maximum éligible au taux réduit : 42 500 € x durée de l'exercice (en mois/12)	69 653
h	Dont plus value nette à court terme imposable (1)	
i	Dont résultat net imposable dans les conditions de droit commun autre que la plus-value nette à court terme de l'exercice.	69 653
k	Dont plus value nette à long terme	
<b>Total lignes h à k</b>		69 653
l	<b>BÉNÉFICE SOUMIS AU TAUX NORMAL À 26.50 %</b> (Total des lignes (a-c-h-i) à reporter cadre C-1 de l'imprimé n°2065)	36 737
m	<b>IV PLUS-VALUE NETTE A LONG TERME SOUMISE AU TAUX DE 15 %</b> (Total des lignes (d-j) à reporter cadre c-1 de l'imprimé n°2065)	
<b>BÉNÉFICE IMPOSABLE AU TAUX NORMAL À 26.50 %</b>		36 737
<b>BÉNÉFICE IMPOSABLE À 15 %</b>		69 653

(1) La plus value nette à court terme peut être soumise au taux réduit par priorité sur les autres éléments concourant à la détermination du résultat imposable dans les conditions de droit commun. En cas de déficits des exercices antérieurs imputés sur le résultat de l'exercice, cf. n°78. de l'instruction.

17 NOV. 2025



**« 2 H INVEST »**

**SAS au capital de 248.000,00**

**Siège social : 1 PARC BERTEL - PARC D'ACTIVITES BERTE, 355 RUE  
VICTOR HUGO, 76300 SOTTEVILLE-LES-ROUEN**

**RCS ROUEN 901 062 810**

**ASSEMBLEE GENERALE ORDINAIRE ANNUELLE D'APPROBATION DES  
COMPTES CLOS AU 31 DECEMBRE 2022, 31 DECMEBRE 2023 ET 31 DECEMBRE  
2024**

**EN DATE DU 4 AOUT 2025**

**PROCES VERBAL**

**L'AN DEUX MILLE VINGT CINQ ET LE QUATRE AOÛT  
A 16 heures**

Les associés de la société 2H INVEST, Société par actions simplifiées au capital de 248.000,00 €, divisé en 24.800 actions de 10 euros chacune numérotées de 1 à 24.800, se sont réunis en Assemblée Générale Ordinaire, sur convocation de la Présidence.

SONT PRESENTS :

**Monsieur Hüsnü INAN**  
Titulaire de **24 736 ACTIONS**

**Madame Hakina MOUNJI**  
Titulaire de **64 ACTIONS**

**TOTAL DES ACTIONS COMPOSANT LE CAPITAL SOCIAL 24 800 ACTIONS**

Monsieur INAN, en sa qualité de Président de la société, préside l'Assemblée.

Madame Hakina MOUNJI, a été convoquée par lettre recommandée avec demande d'avis de réception du 18 juillet 2025.

Elle est présente / représentée / absente ce jour.

Monsieur le Président dépose sur le bureau et met à la disposition de l'assemblée :

- Le rapport de gestion et le rapport spécial de la gérance pour les comptes annuels clos les 31 décembre 2022, 31 décembre 2023 et 31 décembre 2024,
- Le texte des résolutions soumises à l'approbation de l'assemblée,

- L'inventaire et les comptes annuels clos les 31 décembre 2022, 31 décembre 2023 et 31 décembre 2024.

Monsieur le Président rappelle que l'assemblée est appelée à délibérer sur l'ordre du jour suivant :

- Lecture du rapport de gestion de la gérance et examen des comptes de l'exercice clos les 31 décembre 2022, 31 décembre 2023 et 31 décembre 2024,
- Délibération sur l'approbation des comptes desdits exercices,
- Délibération sur l'affectation du résultat desdits exercices,
- Délibération selon l'article L 223-19 du Code de Commerce,
- Quitus à la Gérance,
- Pouvoirs pour formalités.

Monsieur le Président dépose devant l'Assemblée et met à disposition de ses membres :

- La feuille de présence
- Le rapport de gestion établi par la Gérance
- Le texte des résolutions proposées à l'Assemblée.

Monsieur le Président donne ensuite lecture du rapport de gestion et du rapport spécial de la gérance.

Cette lecture terminée, il déclare la discussion ouverte.

Diverses observations sont échangées au sujet des résultats.

Un bref débat s'établit entre les membres de l'assemblée, portant, en résumé, sur la marche de la société depuis sa création et notamment sur l'augmentation de capital, les résultats obtenus, les difficultés rencontrées et les perspectives d'avenir.

La discussion étant terminée et personne ne demandant plus la parole, Monsieur le Président met successivement aux voix les résolutions suivantes figurant à l'ordre du jour :

#### **PREMIERE RESOLUTION**

La collectivité des associés donne acte à la gérance de ce que les dispositions des statuts concernant, tant la convocation de l'assemblée que la communication des comptes sociaux, ont bien été respectées, et notamment, de la mise à disposition des associés, pendant les quinze jours qui ont précédé l'assemblée, de l'inventaire soumis à leur approbation.

**Vote pour :**

**Vote contre :**

*Cette résolution est*

#### **DEUXIEME RESOLUTION**

La collectivité des associés, après avoir entendu la lecture du rapport de gestion de la gérance sur l'exercice clos au 31 décembre 2022, approuve ledit rapport ainsi que les comptes annuels de l'exercice clos le 31 décembre 2022 tels qu'ils ont été présentés par la gérance et qui font apparaître un résultat d'exploitation positif de 106.389,56 euros ainsi qu'un bénéfice de 86.206,38 euros.

**Vote pour :**

**Vote contre :**

*Cette résolution est*

### **TROISIEME RESOLUTION**

La collectivité des associés décide d'affecter le déficit de l'exercice 2022, au report à nouveau.

**Vote pour :**

**Vote contre :**

*Cette résolution est*

### **QUATRIEME RESOLUTION**

La collectivité des associés, après avoir entendu la lecture du rapport spécial sur les conventions visées à l'article L.223-19 du Code de Commerce, approuve purement et simplement ce rapport s'agissant de l'exercice clos le 31 décembre 2022.

**Vote pour :**

**Vote contre :**

*Cette résolution est*

### **CINQUIEME RESOLUTION**

La collectivité des associés, après avoir entendu la lecture du rapport de gestion de la gérance sur l'exercice clos au 31 décembre 2023, approuve ledit rapport ainsi que les comptes annuels de l'exercice clos le 31 décembre 2023 tels qu'ils ont été présentés par la gérance et qui font apparaître un résultat d'exploitation négatif de 81.756,91 euros ainsi qu'un déficit de 48.402 euros.

**Vote pour :**

**Vote contre :**

*Cette résolution est*

### **SIXIEME RESOLUTION**

La collectivité des associés décide d'affecter le déficit de l'exercice 2023, au report à nouveau.

**Vote pour :**

**Vote contre :**

*Cette résolution est*

### **SEPTIEME RESOLUTION**

La collectivité des associés, après avoir entendu la lecture du rapport spécial sur les conventions visées à l'article L.223-19 du Code de Commerce, approuve purement et simplement ce rapport s'agissant de l'exercice clos le 31 décembre 2023.

**Vote pour :**

**Vote contre :**

*Cette résolution est*

### **HUITIEME RESOLUTION**

La collectivité des associés, après avoir entendu la lecture du rapport de gestion de la gérance sur l'exercice clos au 31 décembre 2024, approuve ledit rapport ainsi que les comptes annuels de l'exercice clos le 31 décembre 2024 tels qu'ils ont été présentés par la gérance et qui font apparaître un résultat d'exploitation positif de 474.625 euros ainsi qu'un bénéfice de 371.635 euros.

**Vote pour :**  
**Vote contre :**

*Cette résolution est*

#### **NEUVIEME RESOLUTION**

La collectivité des associés décide d'affecter le déficit de l'exercice 2024, au report à nouveau.

**Vote pour :**  
**Vote contre :**

*Cette résolution est*

#### **DIZIEME RESOLUTION**

La collectivité des associés, après avoir entendu la lecture du rapport spécial sur les conventions visées à l'article L.223-19 du Code de Commerce, approuve purement et simplement ce rapport s'agissant de l'exercice clos le 31 décembre 2024.

**Vote pour :**  
**Vote contre :**

*Cette résolution est*

#### **ONZIEME RESOLUTION**

La collectivité des associés donne tous pouvoirs au porteur de copies ou d'extraits du présent procès-verbal pour remplir toutes formalités de droit.

**Vote pour :**  
**Vote contre :**

*Cette résolution est*

L'ordre du jour étant épuisé, et personne ne demandant plus la parole, Monsieur le Président déclare la séance levée à 18 heures.

De tout ce qui suit, il a été dressé le présent procès-verbal qui, après lecture, a été signé par tous les associés.

SOTTEVILLE LES ROUEN le 4 août 2025

**Monsieur Husnu INAN**

**Madame Hakina MOUNJI**

*Certifié conforme.*  
