

Bordereau attestant l'exactitude des informations - REIMS - 5103 - Documents comptables (B-S) -  
Dépôt le 05/11/2025 - B2025/010765 - 2010 B 00746 - 448 636 894 - 2 CD

**2CD**

Société à responsabilité limitée au capital de 8.000 €

Siège social : 70 rue des Moissons

51100 REIMS

448 636 894 RCS REIMS

**ASSEMBLEE GENERALE ORDINAIRE ANNUELLE  
DU 30 JUIN 2025**

**Affectation du résultat de l'exercice clos le 31 décembre 2025**

**DEUXIEME DECISION**

L'Assemblée Générale décide d'affecter le bénéfice de l'exercice s'élevant à 53.747 € de la manière suivante :

**Origine**

Résultat de l'exercice **53.747 €**

**Affectation**

Au compte « Autres Réserves »	13.747 €	
A titre de dividendes	40.000 €	
<b>Totaux</b>	<b>53.747 €</b>	<b>53.747 €</b>

Soit 100 € par part sociale.

Cette distribution est soumise pour les associés personnes physiques, à un prélèvement forfaitaire unique (PFU) de 12,8% auquel s'ajoutent pour les résidents français, les prélèvements sociaux de 17,2%, soit une taxation globale de 30%.

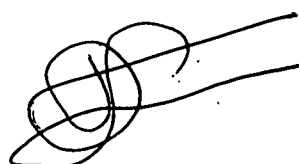
Le PFU s'applique de plein droit à défaut d'option pour le barème progressif de l'IR, cette option s'exerçant lors du dépôt de la déclaration de revenus.

Le dividende sera mis en paiement au plus tard le 30 septembre 2025.

Conformément aux dispositions de l'article 243 bis du Code Général des Impôts, l'Assemblée Générale prend acte qu'aucun dividende n'a été distribué au titre des trois derniers exercices.

**Cette résolution est adoptée à l'unanimité.**

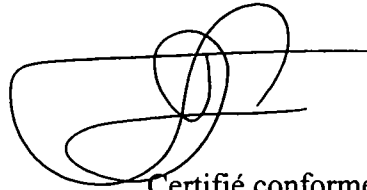
**Copie certifiée conforme  
La Gérance**



**2CD**

Société à responsabilité limitée au capital de 8.000 €  
Siège social : 70 rue des Moissons  
51100 REIMS  
448 636 894 RCS REIMS

BILAN DU 31.12.2024

A handwritten signature in black ink, consisting of several overlapping loops and a horizontal line extending to the right.

Certifié conforme  
Le Gérant



# 1. BILAN - ACTIF

DGFIP N° 2050-SD 2025



N° 15949 \* 06

ADAPTÉ POUR LA  
TÉLÉDECLARATION  
PAR WWW.TELEDEC.FR

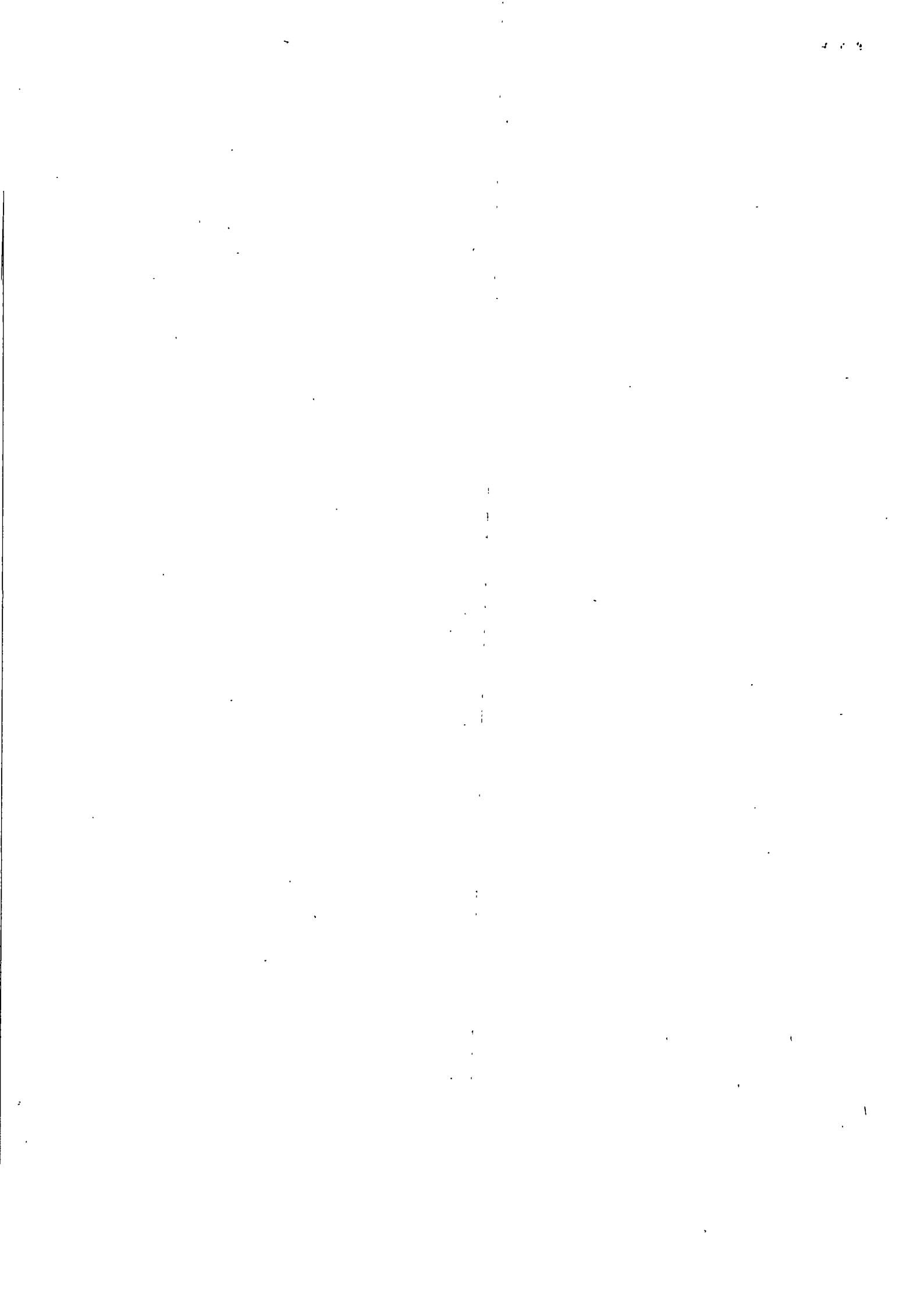
Désignation de l'entreprise		SARL 2 CD - SIREN : 448636894						
Durée de l'exercice exprimée en nombre de mois					12	Néant <input type="checkbox"/>		
				Exercice N clos le 31/12/2024	N-1			
		Brut	Amortissements, provisions	Net	Net			
<b>Capital souscrit non appelé</b>		<b>TOTAL (I)</b>	AA					
<b>ACTIF IMMOBILISÉ</b>	<b>IMMOBILISATIONS INCORPORELLES</b>	Frais d'établissement	AB	AC				
		Frais de développement	CX	CQ				
		Concessions, brevets et droits similaires	AF	AG				
		Fonds commercial (1)	AH	AI				
		autres immos incorporelles	AJ	AK				
		Avances et acomptes sur immo. incorporelles	AL	AM				
	<b>IMMOBILISATIONS CORPORELLES</b>	Terrains	AN	13 618	AO	13 618	8 858	
		Constructions	AP	329 886	AQ	42 013	287 873	135 961
		Install. techniques, matériel et outillages industriels	AR		AS			
		Autres immos corporelles	AT	17 039	AU	6 898	10 141	13 548
		Immos en cours	AV		AW			
		Avances et acomptes	AX		AY			
	<b>IMMOBILISATIONS FINANCIÈRES (2)</b>	Participations évaluées selon méthode équivalence	CS		CT			
		Autres participations	CU	120 100	CV		120 100	120 100
		Créances rattachées à participations	BB		BC			
		Autres titres immobilisés	BD		BE			
		Prêts	BF		BG			
		Autres immobilisations financières	BH	142	BI		142	
<b>Total (II)</b>		BJ	480 785	BK	48 911	431 874	278 467	
<b>ACTIF CIRCULANT</b>	<b>STOCKS *</b>	Matières premières, approvisionnements	BL	BM				
		En cours de production de biens	BN	BO				
		En cours de production de services	BP	BQ				
		Produits intermédiaires et fins	BR	BS				
		Marchandises	BT	BU				
		Avances et acomptes sur commandes	BV		BW			
	<b>CRÉANCES</b>	Clients et comptes rattachés (3)	BX	198 010	BY		198 010	
		Autres créances (3)	BZ	23 272	CA		23 272	6 349
		Capital souscrit appelé, non versé	CB		CC			
	<b>DIVERS</b>	V.M.P. (dont actions propres: )	CD	168 261	CE		168 261	343 364
Disponibilités		CF	8 931	CG		8 931	5 708	
<b>COMPTES DE REGULARISATION</b>	Charges constatées d'avance (3)	CH	165	CI		165	90	
	<b>Total (III)</b>	CJ	398 639	CK		398 639	355 511	
	Frais d'émission d'emprunts à étaler (IV)	CW						
	Primes de remboursement des obligations (V)	CM						
	Ecart de conversion actif (VI)	CN						
<b>Total général (I à VI)</b>		CO	879 424	1A	48 911	830 513	633 978	
(1) Droit au bail		(2) à moins d'un an	CP		(3) à + d'1 an	CR		
Clause de réserve de propriété - immob.			stocks		créances			



## 2. BILAN – PASSIF avant répartition

DGFIP N° 2051-SD 2025  
ADAPTÉ POUR LA  
TÉLÉDÉCLARATION  
PAR WWW.TELEDEC.FR

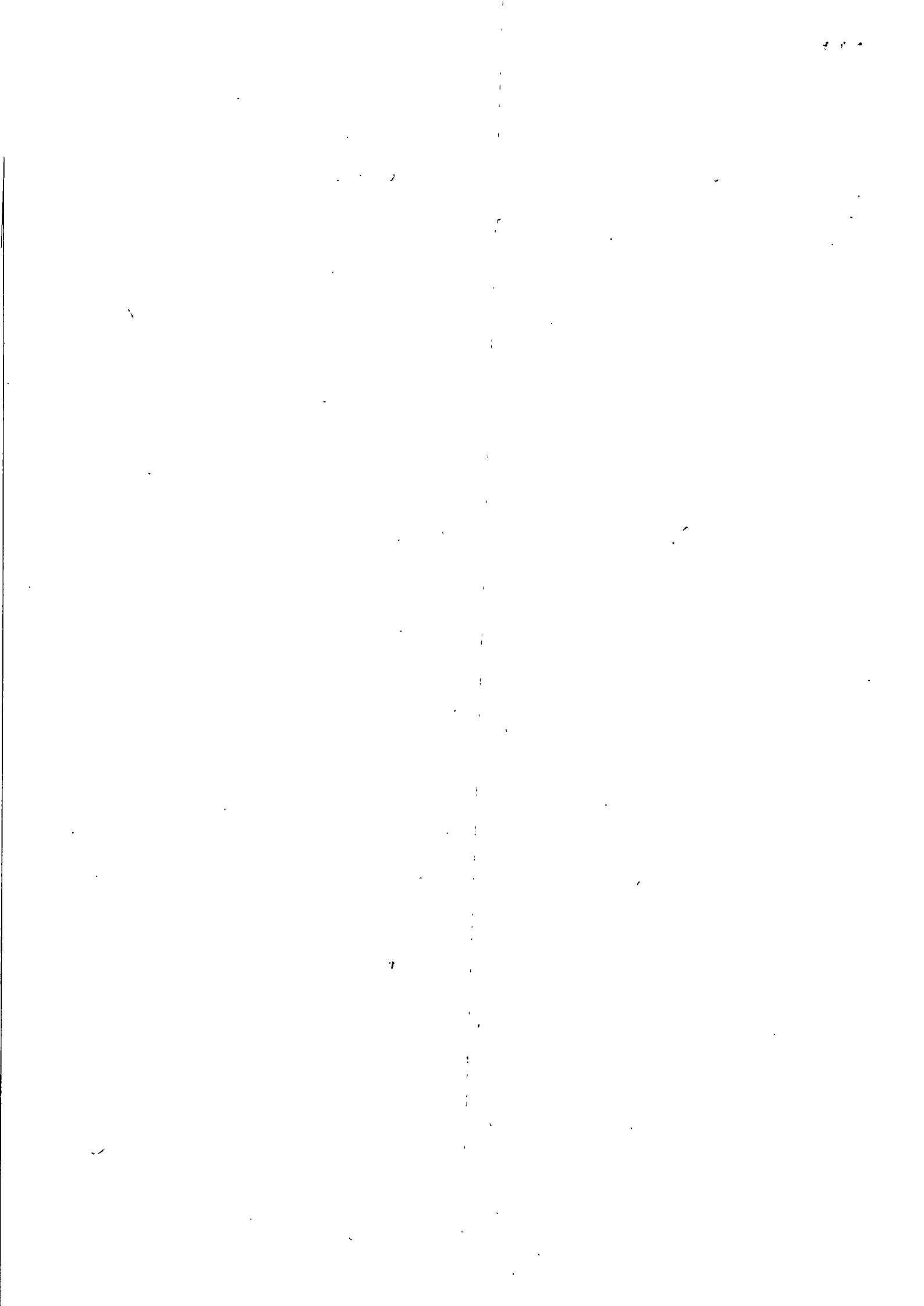
Désignation de l'entreprise				SARL 2 CD - SIREN : 448636894	Néant <input type="checkbox"/>		
					Exercice N	Exercice N-1	
<b>CAPITAUX PROPRES</b>	Capital social ou individuel (1) (dont versé :			)	DA	8 000	8 000
	Primes d'émission, de fusion, d'apport, ...				DB		
	Ecart de réévaluation (2) (dont écart d'équivalence			EK )	DC		
	Réserve légale (3)				DD	800	800
	Réserves statutaires ou contractuelles				DE		
	Rés. réglementées (3) (dont rés. spéciale provision pour fluctuation cours)			B1 )	DF		
	Autres réserves (dont relat.achat œuvres orig.artistes vivants)			EJ )	DG	602 941	537 175
	Report à nouveau				DH		
	<b>RÉSULTAT DE L'EXERCICE (bénéfice ou perte)</b>				DI	53 747	65 766
	Subventions d'investissement				DJ		
	Provisions réglementées				DK		
	<b>TOTAL (I)</b>				DL	665 489	611 741
<b>Autres fonds propres</b>	Produit des émissions de titres participatifs				DM		
	Avances conditionnées				DN		
	<b>TOTAL (II)</b>				DO		
<b>Provisions pour risques et charges</b>	Provisions pour risques				DP		
	Provisions pour charges				DQ		
	<b>TOTAL (III)</b>				DR		
<b>DETTES (*)</b>	Emprunts obligataires convertibles				DS		
	Autres emprunts obligataires				DT		
	Emprunts et dettes auprès des établissements de crédit (5)				DU		
	Emprunts et dettes financières divers (dont emprunts participatifs)			EI )	DV	31 798	12 818
	Avances et acomptes reçus sur commandes en cours				DW		
	Dettes fournisseurs et comptes rattachés				DX	98 567	80
	Dettes fiscales et sociales				DY	33 002	9 339
	Dettes sur immobilisations et comptes rattachés				DZ		
<b>Compte de régul.</b>	Autres dettes				EA	1 657	
	Produits constatés d'avance (4)				EB		
<b>TOTAL (IV)</b>				EC	165 024	22 237	
Ecart de conversion passif				ED			
<b>TOTAL (V)</b>				EE	830 513	633 978	
<b>TOTAL GÉNÉRAL (I à V)</b>				EE	830 513	633 978	
<b>RENVIS</b>	(1)	Ecart de réévaluation incorporé au capital			1B		
	(2)	dont	- Réserve spéciale de réévaluation (1959)		1C		
			- Écart de réévaluation libre		1D		
			- Réserve de réévaluation (1976)		1E		
	(3)	Dont réserve réglementée des plus-values à long terme			EF		
	(4)	Dettes et produits constatés d'avance à moins d'un an			EG	1 657	
(5)	Dont concours bancaires courants, et soldes créditeurs de banques et CCP			EH			



### 3. COMPTE DE RÉSULTAT DE L'EXERCICE (en liste)

DGFP N° 2052-SD 2025  
ADAPTÉ POUR LA  
TÉLÉDÉCLARATION  
PAR WWW.TELEDEC.FR

Désignation de l'entreprise :		SARL 2 CD - SIREN : 448636894						Néant <input type="checkbox"/>	
		Exercice N						Exercice (N-1)	
		France		Exportations et livraisons intracommunautaires		TOTAL			
PRODUITS D'EXPLOITATION	Ventes de marchandises	FA		FB		FC			
	Production vendue - biens	FD		FE		FF			
	Production vendue - services	FG	207 321	FH		FI	207 321	190 400	
	Chiffre d'affaires nets	FJ	207 321	FK		FL	207 321	190 400	
	Production stockée					FM			
	Production immobilisée					FN			
	Subventions d'exploitation					FO			
	Reprises sur amortissements et provisions, transfert de charges (9)					FP			
	Autres produits (1) (11)					FQ		1	
	<b>TOTAL DES PRODUITS D'EXPLOITATION (2) (I)</b>						FR	207 321	190 401
CHARGES D'EXPLOITATION	Achats de marchandises (y compris droits de douane)					FS			
	Variation de stocks (marchandises)					FT			
	Achats de matières premières et autres approvisionnements (y compris droits de douane)					FU			
	Variation de stocks (matières premières et approvisionnements)					FV			
	Autres achats et charges externes (3) (6bis)					FW	124 774	105 854	
	Impôts, taxes et versements assimilés					FX	13 694	2 198	
	Salaires et traitements					FY			
	Charges sociales (10)					FZ			
	DOTATIONS D'EXPLOITATION	Sur immobilisations	- dotations aux amortissements				GA	14 736	10 677
			- dotations aux provisions				GB		
		Sur actif circulant : dotations aux provisions					GC		
		Pour risques et charges : dotations aux provisions					GD		
	Autres charges (12)					GE			
	<b>TOTAL DES CHARGES D'EXPLOITATION (4) (II)</b>						GF	153 204	118 729
<b>1 - RÉSULTAT D'EXPLOITATION (I - II)</b>						GG	54 117	71 672	
Opération en commun	Bénéfice attribué ou perte transférée (III)					GH			
	Perte supportée ou bénéfice transféré (IV)					GI	421		
PRODUITS FINANCIERS	Produits financiers de participations (5)					GJ			
	Produits des autres valeurs mobilières et créances de l'actif immobilisé (5)					GK			
	Autres intérêts et produits assimilés (5)					GL	12 301	10 350	
	Reprises sur provisions et transferts de charges					GM			
	Différences positives de change					GN			
	Produits nets sur cessions de valeurs mobilières de placement					GO			
<b>TOTAL DES PRODUITS FINANCIERS (V)</b>						GP	12 301	10 350	
CHARGES FINANCIÈRES	Dotations financières aux amortissements et provisions					GQ			
	Intérêts et charges assimilées (6)					GR			
	Différences négatives de change					GS			
	Charges nettes sur cessions de valeurs mobilières de placement					GT			
<b>TOTAL DES CHARGES FINANCIÈRES (VI)</b>						GU			
<b>2 - RÉSULTAT FINANCIER (V - VI)</b>						GV	12 301	10 350	
<b>3 - RÉSULTAT COURANT AVANT IMPÔTS (I-II+III-IV+V-VI)</b>						GW	65 997	82 022	



## 4. COMPTE DE RÉSULTAT DE L'EXERCICE (Suite)

DGFiP N° 2053-SD 2025  
ADAPTÉ POUR LA  
TÉLÉDÉCLARATION  
PAR WWW.TELEDEC.FR

Désignation de l'entreprise : <b>SARL 2 CD - SIREN : 448636894</b>		Néant <input type="checkbox"/>	
		Exercice N	Exercice N-1
<b>PRODUITS EXCEPTIONNELS</b>	Produits exceptionnels sur opérations de gestion	HA	
	Produits exceptionnels sur opérations en capital	HB	
	Reprises sur provisions et transferts de charges	HC	
	<b>Total des produits exceptionnels (7) (VII)</b>	HD	0
<b>CHARGES EXCEPTIONNELLES</b>	Charges exceptionnelles sur opérations de gestion	HE	
	Charges exceptionnelles sur opérations en capital	HF	
	Dotations exceptionnelles aux amortissements et provisions	HG	
	<b>Total des charges exceptionnelles (7) (VIII)</b>	HH	
<b>4 - RÉSULTAT EXCEPTIONNEL (VII - VIII)</b>		HI	0
Participation des salariés aux résultats de l'entreprise (IX)		HJ	
Impôts sur les bénéfices (X)		HK	12 250      16 256
<b>Total des produits (I + III + V + VII)</b>		HL	219 622      200 751
<b>Total des charges (II + IV + VI + VIII + IX + X)</b>		HM	165 875      134 985
<b>5 - BÉNÉFICE OU PERTE (Total produits - total charges)</b>		HN	53 747      65 766
<b>RENOIS :</b>			
(1) Dont produits nets partiels sur opérations à long terme		HO	
(2) Dont produits de locations immobilières		HY	
(2) Dont produits d'exploit afférents à des exercices antérieurs (à déd. au (8))		IG	
(3) Dont crédit-bail mobilier		HP	
(3) Dont crédit-bail immobilier		HQ	
(4) Dont charges d'exploitation afférentes à des exercices antérieurs (à déd. au (8))		IH	
(5) Dont produits concernant les entreprises liées		IJ	
(6) Dont intérêts concernant les entreprises liées		IK	
(6bis) Dont dons faits aux organismes d'intérêt général (art 238 b du CGI)		HX	
(6ter)	Dont amortissement des souscriptions dans des PME innovantes (art. 217 octues)	RC	
	Dont amortissement exceptionnel de 25% des constructions nouvelles ( art. 39 quinquies D)	RD	
(9) Dont transferts de charges		A1	
(10) Dont cotisations personnelles de l'exploitant (13) (dont montant des cotisations sociales obligatoires hors CSG/CRDS)		A5	A2
(11) Dont produits redevances pour concessions de brevets, de licences		A3	
(12) Dont charges redevances pour concessions de brevets, licences		A4	
(13) Dont primes et cotisations sociales professionnelles			
facultatifs      A6		obligatoires      A9	
dont cotisations facultatifs Madelin      A7	dont cotisations facultatives aux nouveaux plans d'épargne retraite	A8	
(14) Dont montant de l'amortissement du fonds de commerce (en application de l'article 39, 1-2°, al 3)		HS	
(7) Détail produits et charges exceptionnels		Charges exceptionnelles	Produits exceptionnels
(8) Détail des produits et charges sur exercices antérieurs		Charges antérieures	Produits antérieurs

