

Bilan Actif

**COPIE CERTIFIÉE
CONFORME**

Etat exprimé en euros

		31/08/2024	31/08/2023	31/08/2022
Capital souscrit non appelé				
ACTIF IMMOBILISE	IMMOBILISATIONS INCORPORELLES			
	Frais d'établissement		254	869
	Frais de développement			
	Concessions brevets droits similaires			
	Fonds commercial (1)	230 944	230 944	230 944
	Autres immobilisations incorporelles			
	Avances et acomptes			
	IMMOBILISATIONS CORPORELLES			
	Terrains			
	Constructions			
	Installations techniques, matériel et outillage industriels	2 351	3 580	4 808
	Autres immobilisations corporelles	11 498	15 070	12 577
	Immobilisations en cours			
	Avances et acomptes			
IMMOBILISATIONS FINANCIERES (2)				
Participations évaluées en équivalence				
Autres participations				
Créances rattachées à des participations				
Autres titres immobilisés				
Prêts				
Autres immobilisations financières	2 226	2 226	2 226	
Total de l'actif immobilisé		247 019	252 074	251 424
ACTIF CIRCULANT	STOCKS ET EN-COURS			
	Matières premières, approvisionnements			
	En-cours production (biens)			16 766
	En-cours production (services)			
	Produits intermédiaires et finis			
	Marchandises			
	Avances et Acomptes versés sur commandes	1 436	1 544	108
	CREANCES			
Clients et comptes rattachés	257 097	219 249	236 978	
Autres créances	132 867	67 433	17 459	
Capital souscrit appelé, non versé				
VALEURS MOBILIERES DE PLACEMENT	100 000	98 170	42 450	
DISPONIBILITES	198 372	385 935	485 766	
COMPTES DE REGULARISATION	Charges constatées d'avance	14 129	13 134	7 611
	Total de l'actif circulant	703 901	785 464	807 139
	Frais d'émission d'emprunt à étaler Primes de remboursement obligations Ecart de conversion actif			
TOTAL ACTIF		950 920	1 037 538	1 058 563
(1) dont droit au bail				
(2) dont immobilisations financières à moins d'un an				
(3) dont créances à plus d'un an				

Bilan Passif

Etat exprimé en euros

		31/08/2024	31/08/2023	31/08/2022
Capitaux Propres	Capital social ou individuel	10 000	10 000	10 000
	Primes d'émissions, de fusions, d'apports, ...			
	Ecarts de réévaluation			
	RESERVES			
	Réserve légale	1 000	1 000	1 000
	Réserves statutaires ou contractuelles			
	Réserves réglementées			
	Autres réserves			
Report à nouveau	300 128	277 983	131 294	
Résultat de l'exercice (bénéfice ou perte)	16 547	22 145	146 689	
Subventions d'investissement				
Provisions réglementées				
Total des capitaux propres		327 675	311 128	288 983
Autres fonds propres	Produits des émissions de titres participatifs			
	Avances conditionnées			
Total des autres fonds propres				
Provisions	Provisions pour risques			
	Provisions pour charges			
Total des provisions				
DETTES (1)	DETTES FINANCIERES			
	Emprunts obligatoires convertibles			
	Autres emprunts obligataires			
	Emprunts dettes auprès des établissements de crédit (2)	83 545	130 511	177 233
	Emprunts et dettes financières divers (3)	60 163	70 964	53 044
	Avances et acomptes reçus sur commandes en cours			
	DETTES D'EXPLOITATION			
	Dettes fournisseurs et comptes rattachés	25 897	18 558	20 801
	Dettes fiscales et sociales	208 744	220 619	281 910
	DETTES DIVERSES			
Dettes sur immobilisations et comptes rattachés				
Autres dettes	3 604	1 046	870	
Produits constatés d'avances	241 293	284 710	235 722	
Total des dettes		623 246	726 409	769 580
Ecarts de conversion passif				
TOTAL PASSIF		950 920	1 037 538	1 058 563
Résultat de l'exercice exprimé en centimes		16 546,50	22 145,39	146 688,99
(1) Dont dettes à moins d'un an		581 387	642 864	639 069
(2) Dont concours bancaires courants, et soldes créditeurs de banq.et CCP				
(3) Dont emprunts participatifs				

Etats financiers au 31/08/2024

ANNEXE

Analyse fonctionnelle du bilan

	Etat exprimé en euros Etat en valeurs nettes	31/08/2024	31/08/2023	Variations	%
EMPLOIS STABLES					
Immobilisations incorporelles		230 944	231 198	(254)	-0,11
Immobilisations corporelles		13 849	18 650	(4 800)	-25,74
Immobilisations financières		2 226	2 226		
Charges à répartir					
Total emplois stables		247 019	252 074	(5 055)	-2,01
RESSOURCES STABLES					
Capital et réserves		311 128	288 983	22 145	7,66
Résultat		16 547	22 145	(5 599)	-25,28
Subventions investissements					
Provisions réglementées					
Provisions risques et charges					
Comptes courants d'associés		55 008	64 314	(9 306)	-14,47
Emprunts et dettes assimilés		88 700	137 161	(48 461)	-35,33
Total ressources stables		471 383	512 604	(41 221)	-8,04
FONDS DE ROULEMENT NET GLOBAL		224 364	260 530	(36 167)	-13,88
EMPLOIS CIRCULANTS					
Stocks de matières et marchandises					
Stocks en cours de produits					
Avances et acomptes		1 436	1 544	(108)	-7,00
Clients et comptes rattachés		257 097	219 249	37 848	17,26
Effets escomptés					
Autres créances d'exploitation		132 867	67 433	65 434	97,04
Comptes de régularisation		14 129	13 134	996	7,58
Total de l'actif circulant		405 529	301 359	104 170	34,57
RESSOURCES CIRCULANTES					
Avances reçues					
Fournisseurs et comptes rattachés		25 897	18 558	7 339	39,54
Dettes fiscales et sociales		208 744	220 619	(11 876)	-5,38
Autres dettes		3 604	1 046	2 558	244,41
Comptes de régularisation		241 293	284 710	(43 417)	-15,25
Total du passif circulant		479 537	524 934	(45 396)	-8,65
BESOIN EN FONDS DE ROULEMENT		(74 008)	(223 574)	149 566	-66,90
Disponibilités		198 372	385 935	(187 563)	-48,60
Valeurs mobilières de placement		100 000	98 170	1 830	1,86
Total trésorerie active		298 372	484 105	(185 733)	-38,37
Concours bancaires					
Effets escomptés					
Total trésorerie passive					
TRESORERIE NETTE		298 372	484 105	(185 733)	-38,37
FONDS DE ROULEMENT NET GLOBAL		224 364	260 530	(36 167)	-13,88

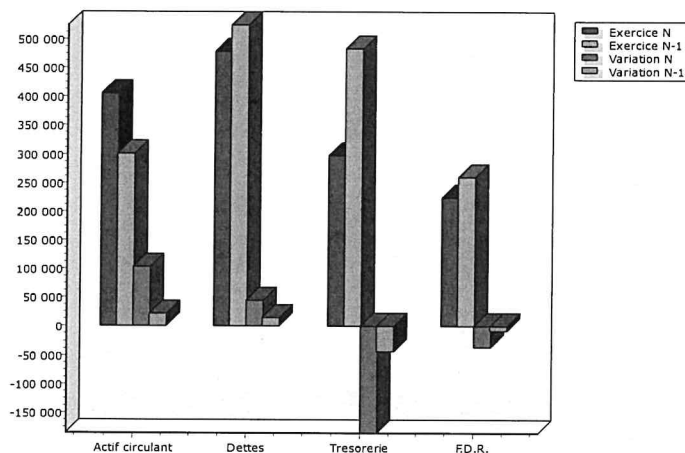
Tableau de Financement

Etat exprimé en euros

Etat en valeurs nettes

		31/08/2024			31/08/2023
		Début d'exercice	Fin d'exercice	Emplois/Ressources	Emplois/Ressources
ACTIF CIRCULANT	Stocks				(16 766)
	Clients	219 249	257 097	37 848	(17 729)
	Autres créances	82 110	148 432	66 322	56 931
	TOTAL ACTIF CIRCULANT	301 359	405 529	104 170	22 436
DETTES A COURT TERME	Fournisseurs	18 558	25 897	(7 339)	2 243
	Fournisseurs d'immobilisations				
	Autres dettes	506 376	453 641	52 735	12 126
	TOTAL DETTES A COURT TERME	524 934	479 537	45 396	14 369
BESOIN EN FONDS DE ROULEMENT		(223 574)	(74 008)	149 566	36 805
TRESORERIE	Disponible	484 105	298 372	(185 733)	(44 111)
	Concours bancaires courants & soldes créditeurs de banque				
	TOTAL TRESORERIE	484 105	298 372	(185 733)	(44 111)
FONDS DE ROULEMENT NET GLOBAL		260 530	224 364	(36 167)	(7 306)

Emplois exprimés en positif - Ressources exprimées en négatif



2C2L

Société par actions simplifiée au capital de 10.000 euros
Siège social : Rue du Général Weygand, Cité des Affaires 2 – 56000 VANNES
RCS VANNES 844.590.950
(Ci-après : « la Société »)

**EXTRAIT DU PROCES-VERBAL DE L'ASSEMBLEE GENERALE ORDINAIRE ANNUELLE
DU 30 SEPTEMBRE 2025**

**PROPOSITION D'AFFECTATION DU RESULTAT DE L'EXERCICE CLOS LE 31 AOUT 2024 SOUMISE
ET ADOPTEE**

L'assemblée générale décide d'affecter le bénéfice de l'exercice clos le 31 août 2024, s'élevant à 16.546,50 euros, de la manière suivante :

Origine :

Résultat de l'exercice : bénéfice 16.546,50 €

Affectation :

Autres réserves 16.546,50 €

TOTAUX : **16.546,50 €** **16.546,50 €**

Rappel des distributions antérieures :

Conformément aux dispositions de l'article 243 bis du Code général des impôts, il est rappelé qu'aucun dividende n'a été mis en distribution au titre des trois précédents exercices, ni aucun revenu au sens du 1^{er} alinéa du même article.

Pour : 1700
Contre : 350
Abstention : 0

Cette résolution est adoptée.

COPIE CERTIFIEE CONFORME

LE PRESIDENT