

Société 2CJM
Société par actions simplifiée au capital de 1 400 000 euros
Siège social : 3 Allée de la Gaillardais
44350 GUERANDE

RCS SAINT-NAZAIRE : 511 611 824

EXTRAIT PROCES VERBAL DES DELIBERATIONS DE
L'ASSEMBLEE GENERALE ORDINAIRE ANNUELLE DU 30 JUIN 2025

.../...

II - DEUXIEME RESOLUTION : Affectation des résultats

L'assemblée générale ordinaire annuelle décide d'affecter le résultat net comptable de l'exercice clos au 31 décembre 2024, soit la somme de 23 529 euros, à hauteur de 23 497 euros au report à nouveau, et le solde, soit 32 euros aux autres réserves.

L'assemblée générale ordinaire annuelle constate qu'il n'a pas été distribué de dividendes au titre des trois derniers exercices de la société.

Cette résolution est adoptée à **l'unanimité** des associés.

.../...

VI - SIXIEME RESOLUTION : Pouvoirs pour formalités

L'assemblée générale ordinaire annuelle donne tous pouvoirs au porteur d'une copie ou d'un extrait du présent procès-verbal à l'effet d'accomplir toute formalité qu'il appartiendra et notamment pour procéder au dépôt des comptes annuels et d'un extrait du présent procès-verbal au Greffe du Tribunal de Commerce de SAINT-NAZAIRE.

Cette résolution est adoptée à **l'unanimité** des associés.

EXTRAIT CERTIFIÉ CONFORME SIGNÉ AU MOYEN DU PROCÉDÉ ÉLECTRONIQUE YOUSIGN

Monsieur Christian MORICET
Gérant

S.A.S. 2CJM

3 ALLEE DE LA GAILLARDAIS
44350 GUERANDE

Holding

COMPTES ANNUELS
31/12/2024



EXPERTISE COMPTABLE

Christian MORICET

CERTIFIE CONFORME A L'ORIGINAL

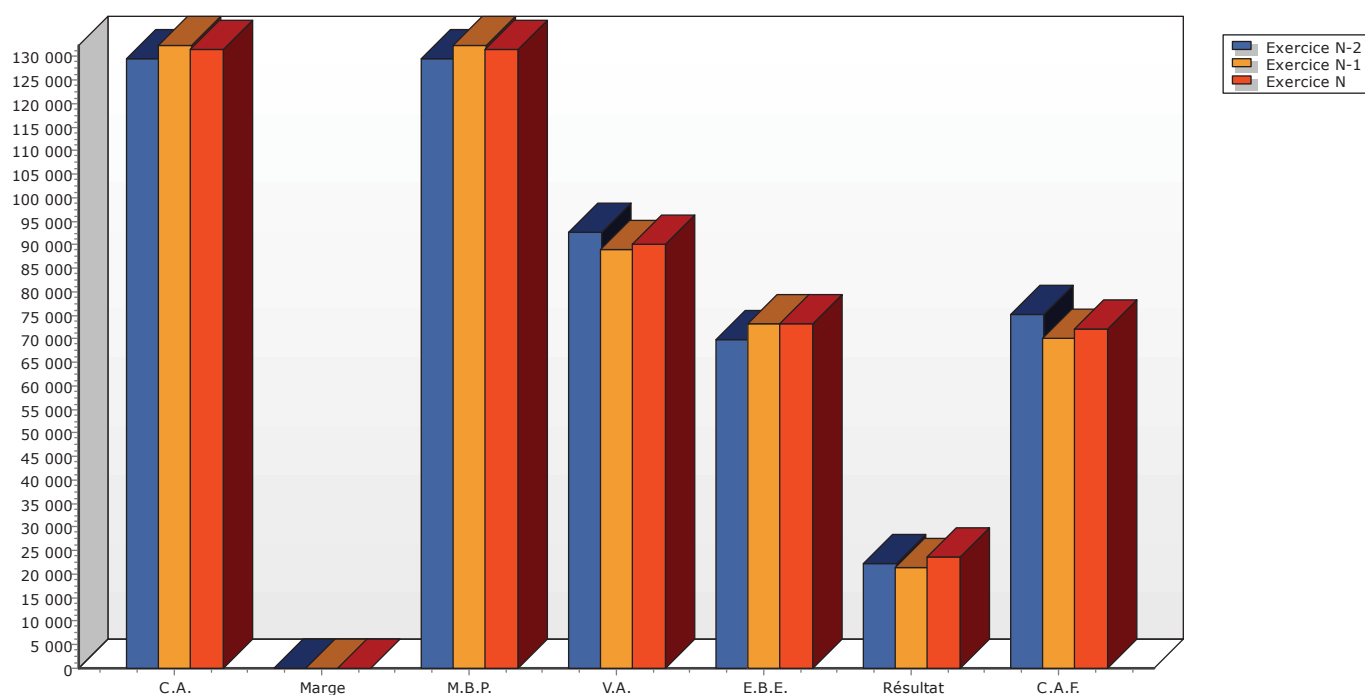
✓ Certified by  yousign

15 route de la Croix Moriau
44352 GUERANDE
0251737800
guerande@tgs-france.fr

www.tgs-france.fr

Chiffres clés de l'entreprise

	31/12/2024	31/12/2023	Variation	NN-1	31/12/2022
Nombre de mois	12	12			12
Chiffre d'affaires	131 366	132 339	(973)	-0,74	129 541
Marge commerciale % sur vente de marchandises					
Marge brute de production	131 366	132 339	(973)	-0,74	129 541
% sur production	100,00	100,00			100,00
Valeur ajoutée	90 108	89 052	1 056	1,19	92 610
% sur CA	68,59	67,29			71,49
Excédent brut d'exploitation	73 342	73 209	134	0,18	69 884
% sur CA	55,83	55,32			53,95
Résultat net comptable	23 529	21 491	2 038	9,48	22 314
% sur CA	17,91	16,24			17,23
Capacité d'autofinancement	72 048	70 212	1 836	2,61	75 042
Besoin en fonds de roulement	(7 726)	(6 922)	(805)	11,63	(12 278)
Nombre de jours de CA	(21,17)	(18,83)			(34,12)
Rotations (en jours)					
- Stock marchandises					
- Stock produits finis					
- Crédit fournisseurs	0,28	0,88			
- Crédit clients					1,67



COMPTES ANNUELS

Attestation de présentation des comptes

En notre qualité d'expert-comptable et conformément aux termes de notre lettre de mission, nous avons effectué une mission de présentation des comptes annuels de l'entreprise **S.A.S. 2CJM** relatifs à l'exercice du **01/01/2024** au **31/12/2024**, qui se caractérisent par les données suivantes :

Total du bilan : 1 589 322 euros

Chiffre d'affaires : 131 366 euros

Résultat net comptable : 23 529 euros

Nos diligences ont été réalisées conformément à la norme professionnelle de l'Ordre des experts-comptables applicable à la mission de présentation des comptes qui ne constitue ni un audit ni un examen limité.

Sur la base de nos travaux, nous n'avons pas relevé d'éléments remettant en cause la cohérence et la vraisemblance des comptes annuels pris dans leur ensemble tels qu'ils sont joints à la présente attestation.

Fait à GUERANDE
Le 01/04/2025

Signature

Isabelle Martin
Expert-Comptable

Bilan Actif

		31/12/2024			31/12/2023
		Brut	Amort. et Dépréc.	Net	Net
	Capital souscrit non appelé (I)				
	IMMOBILISATIONS INCORPORELLES				
	Frais d'établissement				
	Frais de développement				
	Concessions brevets droits similaires				
	Fonds commercial (1)				
	Autres immobilisations incorporelles				
	Avances et acomptes				
ACTIF IMMOBILISE	IMMOBILISATIONS CORPORELLES				
	Terrains	203 525	2 686	200 840	201 113
	Constructions	1 135 098	691 246	443 852	491 151
	Installations techniques, mat. et outillage indus.				
	Autres immobilisations corporelles	5 705	4 344	1 361	2 307
	Immobilisations en cours				
	Avances et acomptes				
	IMMOBILISATIONS FINANCIERES (2)				
	Participations évaluées selon mise en équival.				
	Autres participations	215 000		215 000	215 000
	Créances rattachées à des participations	23 333		23 333	35 000
	Autres titres immobilisés	400 504		400 504	100 504
	Prêts				
	Autres immobilisations financières	13 500		13 500	13 500
	TOTAL (II)	1 996 665	698 276	1 298 390	1 058 575
	STOCKS ET EN-COURS				
	Matières premières, approvisionnements				
	En-cours de production de biens				
	En-cours de production de services				
	Produits intermédiaires et finis				
	Marchandises				
	Avances et Acomptes versés sur commandes				
	CREANCES (3)				
	Créances clients et comptes rattachés				
	Autres créances	48		48	
	Capital souscrit appelé, non versé				
	VALEURS MOBILIERES DE PLACEMENT	175 000		175 000	479 500
	DISPONIBILITES	115 885		115 885	80 196
	Charges constatées d'avance				
	TOTAL (III)	290 933		290 933	559 696
COMPTES DE REGULARISATION	Frais d'émission d'emprunt à étaler (IV)				
	Primes de remboursement des obligations (V)				
	Ecart de conversion actif (VI)				
	TOTAL ACTIF (I à VI)	2 287 598	698 276	1 589 322	1 618 271

(1) dont droit au bail

(2) dont immobilisations financières à moins d'un an

(3) dont créances à plus d'un an

25 167

48 500

Mission de présentation

Bilan Passif

	31/12/2024	31/12/2023
Capital social ou individuel	1 400 000	1 400 000
Primes d'émission, de fusion, d'apport ...		
Ecarts de réévaluation		
RESERVES		
Réserve légale	140 000	140 000
Réserves statutaires ou contractuelles		
Réserves réglementées		
Autres réserves		
Report à nouveau	(23 497)	(44 988)
Résultat de l'exercice	23 529	21 491
Subventions d'investissement		
Provisions réglementées		
Total des capitaux propres	1 540 033	1 516 503
Autres fonds propres		
Produits des émissions de titres participatifs		
Avances conditionnées		
Total des autres fonds propres		
Provisions		
Provisions pour risques		
Provisions pour charges		
Total des provisions		
DETTES FINANCIERES		
Emprunts obligataires convertibles		
Autres emprunts obligataires		
Emprunts dettes auprès des établissements de crédit (2)	24 105	77 436
Emprunts et dettes financières divers (3)	17 410	17 410
Avances et acomptes reçus sur commandes en cours		
DETTES D'EXPLOITATION		
Dettes fournisseurs et comptes rattachés	35	115
Dettes fiscales et sociales	7 739	6 806
DETTES DIVERSES		
Dettes sur immobilisations et comptes rattachés		
Autres dettes		
Produits constatés d'avance (1)		
Total des dettes	49 290	101 768
Ecarts de conversion passif		
TOTAL PASSIF	1 589 322	1 618 271
Résultat de l'exercice exprimé en centimes	23 529,40	21 491,19
(1) Dettes et produits constatés d'avance à moins d'un an	31 373	77 662
(2) Dont concours bancaires courants, et soldes créditeurs de banques et CCP		
(3) Dont emprunts participatifs		

Compte de Résultat 1/2

			31/12/2024	31/12/2023	
	France	Hors France	12 mois	12 mois	
PRODUITS D'EXPLOITATION	Ventes de marchandises				
	Production vendue (Biens)				
	Production vendue (Services et Travaux)		131 366	131 366	132 339
	Montant net du chiffre d'affaires		131 366	131 366	132 339
	Production stockée				
	Production immobilisée				
	Subventions d'exploitation				
	Reprises sur provisions et amortissements, transfert de charges			7 609	7 609
	Autres produits			2	4
	Total des produits d'exploitation (1)			138 977	139 952
CHARGES D'EXPLOITATION	Achats de marchandises				
	Variation de stock				
	Achats de matières et autres approvisionnements				
	Variation de stock				
	Autres achats et charges externes			41 258	43 287
	Impôts, taxes et versements assimilés			7 196	6 939
	Salaires et traitements			7 609	7 609
	Charges sociales du personnel			1 960	1 295
	Cotisations personnelles de l'exploitant				
	Dotations aux amortissements :				
	- sur immobilisations			48 519	48 721
	- charges d'exploitation à répartir				
	Dotations aux dépréciations :				
	- sur immobilisations				
	- sur actif circulant				
	Dotations aux provisions				
Autres charges				2	
Total des charges d'exploitation (2)			106 542	107 853	
RESULTAT D'EXPLOITATION			32 435	32 098	

Compte de Résultat 2/2

		31/12/2024	31/12/2023
	RESULTAT D'EXPLOITATION	32 435	32 098
Opéra. comm.	Bénéfice attribué ou perte transférée		
	Perte supportée ou bénéfice transféré		
PRODUITS FINANCIERS	De participations (3)	2 146	1 129
	D'autres valeurs mobilières et créances d'actif immobilisé (3)		750
	Autres intérêts et produits assimilés (3)	3 182	11
	Reprises sur provisions et dépréciations et transferts de charges		
	Différences positives de change		
	Produits nets sur cessions de valeurs mobilières de placement		
	Total des produits financiers	5 328	1 890
CHARGES FINANCIERES	Dotations aux amortissements, aux dépréciations et aux provisions		
	Intérêts et charges assimilées (4)	699	1 484
	Différences négatives de change		
	Charges nettes sur cessions de valeurs mobilières de placement		
	Total des charges financières	699	1 484
	RESULTAT FINANCIER	4 629	406
	RESULTAT COURANT AVANT IMPOTS	37 063	32 504
PRODUITS EXCEPTIONNELS	Sur opérations de gestion		
	Sur opérations en capital		
	Reprises sur provisions et dépréciations et transferts de charges		
	Total des produits exceptionnels		
CHARGES EXCEPTIONNELLES	Sur opérations de gestion		
	Sur opérations en capital		
	Dotations aux amortissements, aux dépréciations et aux provisions		
	Total des charges exceptionnelles		
	RESULTAT EXCEPTIONNEL		
	PARTICIPATION DES SALARIES		
	IMPOTS SUR LES BENEFICES	13 534	11 013
	TOTAL DES PRODUITS	144 305	141 842
	TOTAL DES CHARGES	120 776	120 350
	RESULTAT DE L'EXERCICE	23 529	21 491

- (1) dont produits afférents à des exercices antérieurs
(2) dont charges afférentes à des exercices antérieurs
(3) dont produits concernant les entreprises liées
(4) dont intérêts concernant les entreprises liées

Annexe

◆ INTRODUCTION

Les comptes annuels de l'exercice ont été élaborés et présentés conformément aux règles générales applicables en la matière et dans le respect du principe de prudence.

Le bilan de l'exercice présente un total de **1 589 322** euros.

Le compte de résultat, présenté sous forme de liste, affiche un total **produits** de **144 305** euros et un total **charges** de **120 776** euros, dégageant ainsi un **résultat** de **23 529** euros.

L'exercice considéré débute le **01/01/2024** et finit le **31/12/2024**.
Il a une durée de **12** mois.

Les notes ou les tableaux ci-après font partie des comptes annuels

◆ FAITS CARACTÉRISTIQUES

Aucun évènement particulier ne caractérise cet exercice de 12 mois clos le 31 Décembre 2024

◆ RÈGLES ET MÉTHODES COMPTABLES

Les comptes annuels sont établis en respectant les principes généraux suivants :

- Image fidèle, comparabilité, continuité de l'activité
- Régularité, sincérité
- Prudence
- Permanence des méthodes

Les éléments inscrits en comptabilité sont évalués par référence à la méthode des coûts historiques.

Les modes et méthodes d'évaluations spécifiques à divers postes des comptes annuels sont décrits ci-après

Valeurs Immobilisées

La valeur brute des éléments de l'actif immobilisé correspond à la valeur d'entrée des biens dans le patrimoine, compte tenu des frais nécessaires à la mise en état d'utilisation de ces biens et selon les options figurant sous le tableau « Etat de l'actif immobilisé ». Ces éléments n'ont pas fait l'objet d'une réévaluation légale ou libre.

L'amortissement économique a été calculé selon les modalités spécifiées pour chacune des catégories sous le tableau « Etat des amortissements ».

En cas d'utilisation de mode ou durée différent sur le plan fiscal, le complément de dotations est porté en amortissement dérogatoire.

Annexe

Les éléments de l'actif immobilisé ont été, le cas échéant, dépréciés par voie de provision pour tenir compte de leur valeur actuelle à la date de clôture de l'exercice

Créances et dettes

Les créances et les dettes ont été évaluées pour leur valeur nominale.

Les créances et les dettes en monnaies étrangères ont été converties et comptabilisées sur la base du dernier cours du change précédant la date de clôture de l'exercice.

Disponibilités

Les liquidités disponibles en banque ou en caisse ont été évaluées pour leur valeur nominale.

Produits et charges exceptionnels

Les produits et charges exceptionnels tiennent compte, non seulement des éléments qui ne sont pas liés à l'activité normale de l'entreprise, mais également de ceux qui présentent un caractère exceptionnel eu égard à leur montant.

Les comptes annuels ont été établis conformément au règlement ANC n° 2016-07 du 4 novembre 2016 relatif au Plan comptable général homologué par l'arrêté du 26 décembre 2016

Immobilisations

	Valeurs brutes début d'exercice	Mouvements de l'exercice			Valeurs brutes au 31/12/2024
		Réévaluations	Augmentations Acquisitions Virt p.à p.	Diminutions Cessions	
INCORPORELLES					
Frais d'établissement et de développement					
Autres					
TOTAL IMMOBILISATIONS INCORPORELLES					
CORPORELLES					
Terrains	203 525				203 525
Constructions sur sol propre sur sol d'autrui instal. agencet aménagement	1 135 098				1 135 098
Instal technique, matériel outillage industriels					
Instal., agencement, aménagement divers	5 705				5 705
Matériel de transport					
Matériel de bureau, informatique et mobilier					
Emballages récupérables et divers					
Immobilisations corporelles en cours					
Avances et acomptes					
TOTAL IMMOBILISATIONS CORPORELLES	1 344 328				1 344 328
FINANCIERES					
Participations évaluées en équivalence					
Autres participations	250 000			11 667	238 333
Autres titres immobilisés	100 504		300 000		400 504
Prêts et autres immobilisations financières	13 500				13 500
TOTAL IMMOBILISATIONS FINANCIERES	364 004	300 000		11 667	652 337
TOTAL	1 708 332	300 000		11 667	1 996 665

Amortissements

	Amortissements début d'exercice	Mouvements de l'exercice Dotations	Diminutions	Amortissements au 31/12/2024
INCORPORELLES				
Frais d'établissement et de développement				
Fonds commercial				
Autres immobilisations incorporelles				
TOTAL IMMOBILISATIONS INCORPORELLES				
CORPORELLES				
Terrains	2 413	273		2 686
Constructions sur sol propre	643 947	47 299		691 246
sur sol d'autrui				
instal. agencement aménagement				
Instal technique, matériel outillage industriels				
Autres Instal., agencement, aménagement divers	3 397	947		4 344
Matériel de transport				
Matériel de bureau, mobilier				
Emballages récupérables et divers				
TOTAL IMMOBILISATIONS CORPORELLES	649 757	48 519		698 276
TOTAL	649 757	48 519		698 276

Ventilation des mouvements affectant la provision pour amortissements dérogatoires

	Dotations			Reprises			Mouvement net des amortisse- ment à la fin de l'exercice
	Différentiel de durée et aut	Mode dégressif	Amort. fiscal exceptionnel	Différentiel de durée et aut	Mode dégressif	Amort. fiscal exceptionnel	
Frais d'établissement et de développement							
Fonds commercial							
Autres immobilisations incorporelles							
TOTAL IMMOB INCORPORELLES							
Terrains							
Constructions sur sol propre							
sur sol d'autrui							
instal, agencement, aménag.							
Instal. technique matériel outillage industriels							
Instal générales Agencet aménagt divers							
Matériel de transport							
Matériel de bureau, informatique, mobilier							
Emballages récupérables, divers							
TOTAL IMMOB CORPORELLES							
Frais d'acquisition de titres de participation							
TOTAL							
TOTAL GENERAL NON VENTILE							

Mission de présentation