


Bordereau attestant l'exactitude des informations - PARIS - 7501 - Documents comptables (B-S) -
Dépôt le 23/09/2025 - 138763 - 2019 B 16731 - 851 734 301 - 21C Bio

23 SEP. 2025

Sous le N° 138763 

21 C BIO
Société par actions simplifiée
Au capital de 10 000 euros
Siège social : 1, Avenue Frédéric Le Play - 75007 Paris
851 734 301 RCS Paris

PROCES-VERBAL DES DELIBERATIONS DE
L'ASSEMBLEE GENERALE ORDINAIRE ANNUELLE
DU 15 FEVRIER 2024

L'an deux mille Vingt Quatre

Le 15 Février, à 13 heures,

Les associés se sont réunis Au siège social, en assemblée générale ordinaire sur convocation de leur président.

Il est établi une feuille de présence signée par les associés présents à laquelle sont annexés les pouvoirs des associés représentés.

Sont présents ou représentés :

Monsieur Daniel ZAGURY,
1, avenue Frédéric Le Play 75007 - PARIS
Propriétaire de 19 actions

Monsieur Guillaume ZAGURY,
1, avenue Frédéric Le Play 75007 - PARIS
Propriétaire de 62 actions

Madame Hélène LE BUANEC,
c/o M. Zagury 1 avenue Frédéric Le Play – 75007 PARIS
Propriétaire de 8 actions

Associés de la Société et représentant en tant que tels 89 actions sur les 100 composant le capital de la Société ayant droit de vote.

Le Président de l'Assemblée constate que l'Assemblée Générale est régulièrement constituée et peut valablement délibérer.

L'Assemblée est présidée par Monsieur Daniel ZAGURY, en sa qualité de Président de la Société.



Le Président de l'Assemblée dépose sur le bureau et met à la disposition de l'Assemblée :

- Les copies des lettres de convocation et les récépissés postaux ;
- La feuille de présence (à laquelle est annexée les pouvoirs des associés représentés)
- Le rapport de gestion du Président ;
- L'inventaire et les comptes annuels de l'exercice clos le 31 décembre 2023 ;
- Le rapport spécial du Président sur les conventions visées à l'article L. 227-10 du Code du commerce
- Le texte des résolutions soumises au vote de l'assemblée ;

Le Président déclare que les textes du projet des résolutions ainsi que tous les documents et informations leur permettant de se prononcer en toute connaissance de cause sur les résolutions présentées à leur approbation ont été tenus à la disposition des associés selon les modalités et les délais légaux statutaires.

L'assemblée sur sa demande lui donne acte de sa déclaration et reconnaît la validité de la convocation.

Le Président rappelle ensuite que l'Assemblée est appelée à délibérer sur l'ordre du jour suivant :

- Approbation des comptes de l'exercice clos le 31 décembre 2023 et affectation des résultats,
- Rapport spécial du Président sur les conventions visées à l'article L. 227-10 du Code du commerce,
- Approbation de ces conventions,
- Quitus de sa gestion au Président,
- Rémunération du Président,
- Rémunération du " Directeur de société",
- Questions diverses.

Le Président donne lecture :

- du rapport de gestion du président,
- du rapport spécial sur les conventions visées à l'article L. 227-10 du Code du commerce.

Le Président ouvre la discussion.

Personne ne demandant la parole, le Président met successivement aux voix les résolutions inscrites à l'ordre du jour.

DZ C.Z HUB

PREMIERE RESOLUTION

L'assemblée générale, après avoir entendu la lecture du rapport de gestion du Président sur l'activité de la Société et les comptes annuels de l'exercice clos le 31 décembre 2023 approuve ledit rapport de gestion ainsi que l'inventaire et les comptes annuels de l'exercice clos le 31 décembre 2023 lesquels font apparaître un déficit net comptable de 109 013,81 euros.

En conséquence, l'assemblée générale donne quitus entier et sans réserve au Président de sa gestion pour l'exercice écoulé.

Cette résolution mise aux voix, est adoptée à l'unanimité des associés présents ou représentés.

DEUXIÈME RESOLUTION

L'Assemblée Générale décide d'affecter le déficit de l'exercice s'élevant à 109 013,81 euros de la manière suivante :

Au compte « Report à nouveau » pour un montant de - 109 013,81 euros
Qui s'élève ainsi à 46 266.19 euros

Conformément à la loi, l'Assemblée Générale constate qu'aucun dividende n'a été distribué au titre des trois dernières années.

Cette résolution mise aux voix, est adoptée à l'unanimité des associés présents ou représentés.

TROISIÈME RESOLUTION

L'Assemblée Générale, après avoir entendu la lecture du rapport spécial sur les conventions visées à l'article L. 227-10 du Code de commerce et statuant sur ce rapport, approuve successivement chacune desdites conventions.

Chaque intéressé n'ayant pas pris part au vote de la convention le concernant, cette résolution est adoptée à l'unanimité des autres associés présents ou représentés.

QUATRIÈME RESOLUTION

L'assemblée générale confère tous pouvoirs au Président de la société en vue de l'accomplissement de toutes les formalités légales ou administratives et faire tous dépôts ou publicités prévus par la législation en vigueur relatifs à la présente assemblée.

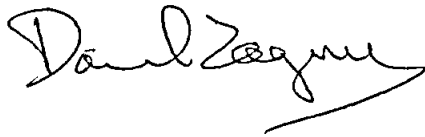
Cette résolution mise aux voix, est adoptée à l'unanimité des associés présents ou représentés.

Plus rien n'étant à l'ordre du jour, la séance est levée à 14 heures.

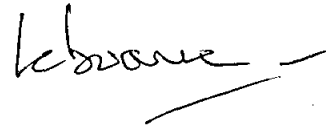
D2 G2 HLB

De tout ce que dessus, il a été établi le présent procès-verbal signé par les associés et consigné sur le registre des décisions.

Le Président

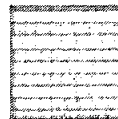
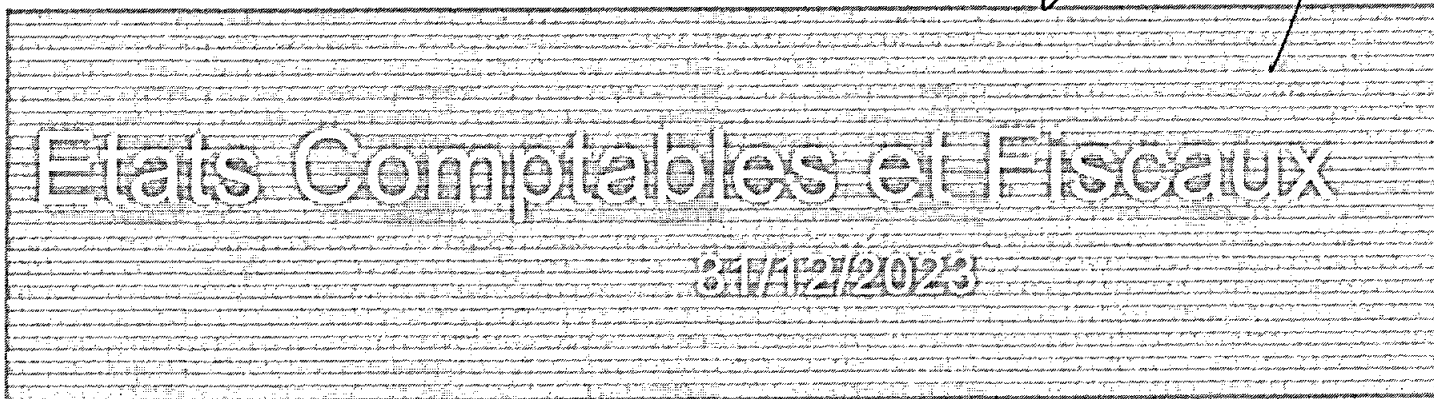
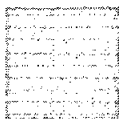
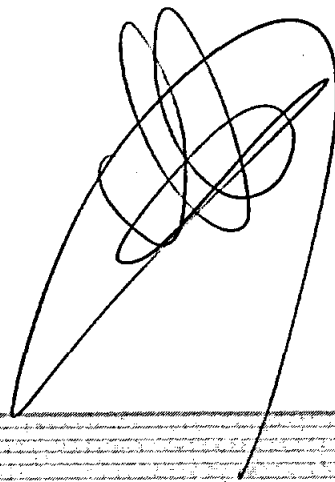
A handwritten signature in cursive script, appearing to read "David Zogno", with a long horizontal flourish extending to the right.

Les Associés

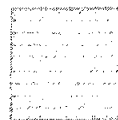
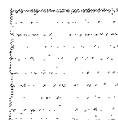
A handwritten signature in cursive script, consisting of several overlapping loops and a vertical stroke, with a horizontal flourish at the bottom.A handwritten signature in cursive script, appearing to read "Lebrone", with a horizontal flourish extending to the right.

21C BIO
1 AV FREDERIC LE PLAY
75007 PARIS
0142608675

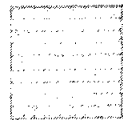
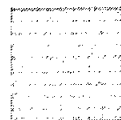
*Compte Copie
à l'original*



APELBAUM CONSULTING ET AUDIT
11 RUE DU MARCHÉ SAINT HONORE
75001 PARIS
Téléphone : 0142608675



Bilan



Bilan Actif

21C BIO

Période du 01/01/23 au 31/12/23

Edition du 10/01/24

Devise d'édition

RUBRIQUES	BRUT	Amortissements	Net (N) 31/12/2023	Net (N-1) 31/12/2022
CAPITAL SOUSCRIT NON APPELÉ				
IMMOBILISATIONS INCORPORELLES				
Frais d'établissement				
Frais de développement	602 359	312 019	290 340	383 077
Concession, brevets et droits similaires				
Fonds commercial				
Autres immobilisations incorporelles				
Avances et acomptes sur immobilisations incorporelles				
TOTAL immobilisations incorporelles :	602 359	312 019	290 340	383 077
IMMOBILISATIONS CORPORELLES				
Terrains				
Constructions				
Installations techniques, matériel et outillage industriel				
Autres immobilisations corporelles	726	293	433	675
Immobilisations en cours				
Avances et acomptes				
TOTAL immobilisations corporelles :	726	293	433	675
IMMOBILISATIONS FINANCIÈRES				
Participations évaluées par mise en équivalence				
Autres participations				
Créances rattachées à des participations				
Autres titres immobilisés				
Prêts				
Autres immobilisations financières				
TOTAL immobilisations financières :				
ACTIF IMMOBILISÉ	603 085	312 312	290 773	383 751
STOCKS ET EN-COURS				
Matières premières et approvisionnement				
Stocks d'en-cours de production de biens				
Stocks d'en-cours production de services				
Stocks produits intermédiaires et finis				
Stocks de marchandises				
TOTAL stocks et en-cours :				
CRÉANCES				
Avances, acomptes versés sur commandes				
Créances clients et comptes rattachés				
Autres créances	92 573		92 573	105 366
Capital souscrit et appelé, non versé				
TOTAL créances :	92 573		92 573	105 366
DISPONIBILITÉS ET DIVERS				
Valeurs mobilières de placement				
Disponibilités	2 111		2 111	20 874
Charges constatées d'avance				
TOTAL disponibilités et divers :	2 111		2 111	20 874
ACTIF CIRCULANT	94 684		94 684	126 239
Frais d'émission d'emprunts à étaler				
Primes remboursement des obligations				
Écarts de conversion actif				

TOTAL GÉNÉRAL

697 769

312 312

385 457

509 991

Bilan Passif

Période du 01/01/23 au 31/12/23

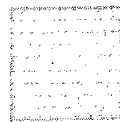
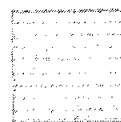
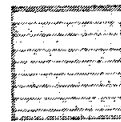
Edition du 10/01/24

Devise d'édition

21C BIO

RUBRIQUES	Net (N)	
	31/12/2023	31/12/2022
SITUATION NETTE		
Capital social ou individuel dont versé 10 000	10 000	10 000
Primes d'émission, de fusion, d'apport, ...		
Écarts de réévaluation dont écart d'équivalence		
Réserve légale	1 000	
Réserves statutaires ou contractuelles		
Réserves réglementées		
Autres réserves		
Report à nouveau	155 280	(134 042)
Résultat de l'exercice	(109 014)	290 322
TOTAL situation nette :	57 266	166 280
SUBVENTIONS D'INVESTISSEMENT		
PROVISIONS RÉGLEMENTÉES		
CAPITAUX PROPRES	57 266	166 280
Produits des émissions de titres participatifs		
Avances conditionnées		
AUTRES FONDS PROPRES		
Provisions pour risques		
Provisions pour charges		
PROVISIONS POUR RISQUES ET CHARGES		
DETTES FINANCIÈRES		
Emprunts obligataires convertibles		
Autres emprunts obligataires		
Emprunts et dettes auprès des établissements de crédit		
Emprunts et dettes financières divers	267 204	247 184
TOTAL dettes financières :	267 204	247 184
AVANCES ET ACOMPTES RECUS SUR COMMANDES EN COURS		
DETTES DIVERSES		
Dettes fournisseurs et comptes rattachés	55 147	76 176
Dettes fiscales et sociales	5 839	20 351
Dettes sur immobilisations et comptes rattachés		
Autres dettes		
TOTAL dettes diverses :	60 987	96 527
PRODUITS CONSTATÉS D'AVANCE		
DETTES	328 191	343 711
Ecarts de conversion passif		
TOTAL GÉNÉRAL	385 457	509 991

Compte de Résultat



Compte de Résultat (Première Partie)

21C BIO

Période du 01/01/23 au 31/12/23
Edition du 10/01/24
Devise d'édition

RUBRIQUES	France	Export	Net (N) 31/12/2023	Net (N-1) 31/12/2022
Ventes de marchandises Production vendue de biens Production vendue de services Chiffres d'affaires nets				
Production stockée Production immobilisée Subventions d'exploitation Reprises sur amortissements et provisions, transfert de charges Autres produits			329	2
PRODUITS D'EXPLOITATION			329	2
CHARGES EXTERNES				
Achats de marchandises [et droits de douane] Variation de stock de marchandises Achats de matières premières et autres approvisionnements Variation de stock [matières premières et approvisionnements] Autres achats et charges externes			27 859	40 039
TOTAL charges externes :			27 859	40 039
IMPOTS, TAXES ET VERSEMENTS ASSIMILÉS			48	46
CHARGES DE PERSONNEL				
Salaires et traitements Charges sociales			40 471 5 660	60 483 8 637
TOTAL charges de personnel :			46 131	69 120
DOTATIONS D'EXPLOITATION				
Dotations aux amortissements sur immobilisations Dotations aux provisions sur immobilisations Dotations aux provisions sur actif circulant Dotations aux provisions pour risques et charges			120 126	104 365
TOTAL dotations d'exploitation :			120 126	104 365
AUTRES CHARGES D'EXPLOITATION			288	733
CHARGES D'EXPLOITATION			194 451	214 304
RÉSULTAT D'EXPLOITATION			(194 123)	(214 302)

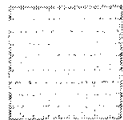
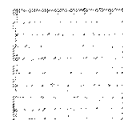
Compte de Résultat (Seconde Partie)

21C BIO

Période du 01/01/23 au 31/12/23
 Edition du 10/01/24
 Devise d'édition

RUBRIQUES	Net (N) 31/12/2023	Net (N-1) 31/12/2022
RÉSULTAT D'EXPLOITATION	(194 123)	(214 302)
Bénéfice attribué ou perte transférée Perte supportée ou bénéfice transféré		
PRODUITS FINANCIERS		
Produits financiers de participation		
Produits des autres valeurs mobilières et créances de l'actif immobilisé		
Autres intérêts et produits assimilés		
Reprises sur provisions et transferts de charges		
Différences positives de change		
Produits nets sur cessions de valeurs mobilières de placement		
CHARGES FINANCIÈRES		
Dotations financières aux amortissements et provisions		
Intérêts et charges assimilées		
Différences négatives de change		
Charges nettes sur cessions de valeurs mobilières de placement		
RÉSULTAT FINANCIER		
RÉSULTAT COURANT AVANT IMPOTS	(194 123)	(214 302)
PRODUITS EXCEPTIONNELS		
Produits exceptionnels sur opérations de gestion		425 000
Produits exceptionnels sur opérations en capital		
Reprises sur provisions et transferts de charges		
		425 000
CHARGES EXCEPTIONNELLES		
Charges exceptionnelles sur opérations de gestion		414
Charges exceptionnelles sur opérations en capital		
Dotations exceptionnelles aux amortissements et provisions		
		414
RÉSULTAT EXCEPTIONNEL		424 586
Participation des salariés aux résultats de l'entreprise		
Impôts sur les bénéfices	(85 109)	(80 038)
TOTAL DES PRODUITS	329	425 002
TOTAL DES CHARGES	109 342	134 679
BÉNÉFICE OU PERTE	(109 014)	290 322

Annexe



L'exercice clôturé au 31/12/2023 présente un montant total du bilan de 385 457 €
et dégage un résultat de (109 014) €

Les conventions générales comptables ont été appliquées conformément aux hypothèses de base :

- importance relative
- continuité d'exploitation
- permanence des règles et méthodes d'un exercice à l'autre .

Les nouvelles règles issues :

Les comptes de l'exercice ont été établis conformément aux principes et méthodes retenus par le Code de commerce (Art 123-12 à 123-28), ainsi que par le Plan Comptable Général (homologué par arrêté du 8 septembre 2014)

Les règles comptables ont été appliquées dans le respect du principe de prudence conformément aux hypothèses fondamentales de continuité de l'exploitation, d'indépendance des exercices et de permanence des méthodes.

Evènements significatifs :

- De l'exercice: néant
- postérieurs à compter de la clôture : néant

Immobilisations corporelles :

Les immobilisations sont évaluées à leur coût d'acquisition, frais accessoires directement attribuables inclus, après déduction des RRR et escomptes obtenus. **ou** comptabilisés en charges.
Les droits de mutation, honoraires, commissions et frais d'actes sont inclus

Après examen du fichier des immobilisations, les composants, bien qu'identifiés, n'ont pas une durée d'utilisation sensiblement différente de celle de l'immobilisation principale, ni une valeur significative. De ce fait, ces éléments n'ont pas fait l'objet d'une décomposition.

Les amortissements pour dépréciation sont calculés en fonction de la durée de vie prévue, celle-ci étant comparable à la valeur d'usage. En tant que besoin, la valeur résiduelle est déduite de la base amortissable.

Stocks :

Les stocks sont évalués suivant selon la méthode <<premier entré-premier sorti>>

Le prix d'achat comprend les droits de douanes, et les taxes non récupérables et est diminué des escomptes de règlement

Créances :

Les créances sont valorisées à leur valeur nominale. Une provision pour dépréciation est constituée lorsque la valeur d'inventaire est inférieure à la valeur comptable.

Attestation d'Expert-Comptable

Dans le cadre de la mission de présentation des comptes annuels de l'entreprise 21C BIO pour l'exercice du 01/01/23 au 31/12/23

et conformément aux termes de ma lettre de mission, j'ai effectué les diligences prévues par les normes de Présentation définies par l'Ordre des experts-comptables.

A la date de mes travaux qui ne constituent pas un audit et à l'issue de ceux-ci, je n'ai pas relevé d'éléments remettant en cause la cohérence et la vraisemblance des comptes annuels.

Les comptes annuels ci-joints, se caractérisent par les données suivantes :

- total du bilan en € :	385 456,69
- chiffre d'affaires en € :	
- résultat net comptable en € :	(109 013,81)

Fait à PARIS

Immobilisations

21C BIO

Période du 01/01/23 au 31/12/23

Edition du 10/01/24

Devise d'édition

RUBRIQUES	Valeur brute début exercice	Augmentations par réévaluation	Acquisitions apports, création virements
IMMOBILISATIONS INCORPORELLES			
Frais d'établissement et de développement	575 212		27 147
Autres immobilisations incorporelles			
TOTAL immobilisations incorporelles :	575 212		27 147
IMMOBILISATIONS CORPORELLES			
Terrains			
Constructions sur sol propre			
Constructions sur sol d'autrui			
Constructions installations générales			
Installations techniques et outillage industriel			
Installations générales, agencements et divers			
Matériel de transport			
Matériel de bureau, informatique et mobilier	726		
Emballages récupérables et divers			
Immobilisations corporelles en cours			
Avances et acomptes			
TOTAL immobilisations corporelles :	726		
IMMOBILISATIONS FINANCIÈRES			
Participations évaluées par mises en équivalence			
Autres participations			
Autres titres immobilisés			
Prêts et autres immobilisations financières			
TOTAL immobilisations financières :			
TOTAL GÉNÉRAL	575 938		27 147

RUBRIQUES	Diminutions par virement	Diminutions par cessions mises hors service	Valeur brute fin d'exercice	Réévaluations légales
IMMOBILISATIONS INCORPORELLES				
Frais d'étab. et de développement			602 359	
Autres immobilisations incorporelles				
TOTAL immobilisations incorporelles :			602 359	
IMMOBILISATIONS CORPORELLES				
Terrains				
Constructions sur sol propre				
Constructions sur sol d'autrui				
Constructions installations générales				
Install. techn., matériel et out. industriels				
Inst. générales, agencements et divers				
Matériel de transport				
Mat. de bureau, informatique et mobil.			726	
Emballages récupérables et divers				
Immobilisations corporelles en cours				
Avances et acomptes				
TOTAL immobilisations corporelles :			726	
IMMOBILISATIONS FINANCIÈRES				
Participations mises en équivalence				
Autres participations				
Autres titres immobilisés				
Prêts et autres immo. financières				
TOTAL Immobilisations financières :				
TOTAL GÉNÉRAL			603 085	

Amortissements

21C BIO

Période du 01/01/23 au 31/12/23

Edition du 10/01/24

Devise d'édition

SITUATIONS ET MOUVEMENTS DE L'EXERCICE				
IMMOBILISATIONS AMORTISSABLES	Montant début exercice	Augmentations dotations	Diminutions reprises	Montant fin exercice
IMMOBILISATIONS INCORPORELLES				
Frais d'étab. et de développement.	192 135	119 884		312 019
Autres immobilisations incorporelles				
TOTAL immobilisations incorporelles :	192 135	119 884		312 019
IMMOBILISATIONS CORPORELLES				
Terrains				
Constructions sur sol propre				
Constructions sur sol d'autrui				
Constructions installations générales				
Installations techn. et outillage industriel				
Inst. générales, agencements et divers				
Matériel de transport				
Mat. de bureau, informatique et mobil.	51	242		293
Emballages récupérables et divers				
TOTAL immobilisations corporelles :	51	242		293

TOTAL GÉNÉRAL	192 186	120 126		312 312
----------------------	----------------	----------------	--	----------------

VENTILATIONS DES DOTATIONS AUX AMORTISSEMENTS DE L'EXERCICE			
IMMOBILISATIONS AMORTISSABLES	Amortissements linéaires	Amortissements dégressifs	Amortissements exceptionnels
IMMOBILISATIONS INCORPORELLES			
Frais d'établissement et de développement			
Autres immobilisations incorporelles			
TOTAL immobilisations incorporelles :			
IMMOBILISATIONS CORPORELLES			
Terrains			
Constructions sur sol propre			
Constructions sur sol d'autrui			
Constructions installations générales			
Installations techniques et outillage industriel			
Installations générales, agencements et divers			
Matériel de transport			
Matériel de bureau, informatique et mobilier			
Emballages récupérables et divers			
TOTAL immobilisations corporelles :			
Frais d'acquisition de titres de participations			

TOTAL GÉNÉRAL			
----------------------	--	--	--

Provisions Inscrites au Bilan

21C BIO

Période du 01/01/23 au 31/12/23
 Edition du 10/01/24
 Devise d'édition

RUBRIQUES	Montant début exercice	Augmentations dotations	Diminutions reprises	Montant fin exercice
Prov. pour reconstitution des gisements Provisions pour investissement Provisions pour hausse des prix Amortissements dérogatoires Dont majorations exceptionnelles de 30% Provisions pour prêts d'installation Autres provisions réglementées				
PROVISIONS RÉGLEMENTÉES				
Provisions pour litiges Prov. pour garant. données aux clients Prov. pour pertes sur marchés à terme Provisions pour amendes et pénalités Provisions pour pertes de change Prov. pour pensions et obligat. simil. Provisions pour impôts Prov. pour renouvellement des immo. Provisions pour gros entretien et grandes révisions Provisions pour charges sociales et fiscales sur congés à payer Autres prov. pour risques et charges				
PROV. POUR RISQUES ET CHARGES				
Prov. sur immobilisations incorporelles Prov. sur immobilisations corporelles Prov. sur immo. titres mis en équival. Prov. sur immo. titres de participation Prov. sur autres immo. financières Provisions sur stocks et en cours Provisions sur comptes clients Autres provisions pour dépréciation				
PROVISIONS POUR DÉPRÉCIATION				
TOTAL GÉNÉRAL				

État des Échéances des Créances et Dettes

21C BIO

Période du 01/01/23 au 31/12/23
Edition du 10/01/24
Devise d'édition

ÉTAT DES CRÉANCES	Montant brut	A 1 an au plus	A plus d'1 an
DE L'ACTIF IMMOBILISÉ			
Créances rattachées à des participations			
Prêts			
Autres immobilisations financières			
TOTAL de l'actif immobilisé :			
DE L'ACTIF CIRCULANT			
Clients douteux ou litigieux			
Autres créances clients			
Créance représent. de titres prêtés ou remis en garantie			
Personnel et comptes rattachés			
Sécurité sociale et autres organismes sociaux			
État - Impôts sur les bénéfices	85 109	85 109	
État - Taxe sur la valeur ajoutée	7 464	7 464	
État - Autres impôts, taxes et versements assimilés			
État - Divers			
Groupe et associés			
Débiteurs divers			
TOTAL de l'actif circulant :	92 573	92 573	
CHARGES CONSTATÉES D'AVANCE			

TOTAL GÉNÉRAL	92 573	92 573	
----------------------	---------------	---------------	--

ÉTAT DES DETTES	Montant brut	A 1 an au plus	A plus d'1 an et 5 ans au plus	A plus de 5 ans
Emprunts obligataires convertibles				
Autres emprunts obligataires				
Auprès des établissements de crédit :				
- à 1 an maximum à l'origine				
- à plus d' 1 an à l'origine				
Emprunts et dettes financières divers				
Fournisseurs et comptes rattachés	55 147	55 147		
Personnel et comptes rattachés	3 989	3 989		
Sécurité sociale et autres organismes	1 730	1 730		
Impôts sur les bénéfices				
Taxe sur la valeur ajoutée	68	68		
Obligations cautionnées				
Autres impôts, taxes et assimilés	52	52		
Dettes sur immo. et comptes rattachés				
Groupe et associés	267 204	267 204		
Autres dettes				
Dette représentat. de titres empruntés				
Produits constatés d'avance				

TOTAL GÉNÉRAL	328 190	328 190	
----------------------	----------------	----------------	--

Charges à Payer

21C BIO

Période du 01/01/23 au 31/12/23
Edition du 10/01/24
Devise d'édition

MONTANT DES CHARGES À PAYER INCLUS DANS LES POSTES SUIVANTS DU BILAN	Montant
Emprunts obligataires convertibles	
Autres emprunts obligataires	
Emprunts et dettes auprès des établissements de crédit	
Emprunts et dettes financières divers	
Dettes fournisseurs et comptes rattachés	6 000
Dettes fiscales et sociales	2 427
Dettes sur immobilisations et comptes rattachés	
Disponibilités, charges à payer	
Autres dettes	

TOTAL

8 427

Charges et Produits Constatés d'Avance

21C BIO

Période du 01/01/23 au 31/12/23
Edition du 10/01/24
Devise d'édition

RUBRIQUES	Charges	Produits
Charges ou produits d'exploitation		
Charges ou produits financiers		
Charges ou produits exceptionnels		
TOTAL		

Produits à Recevoir

21C BIO

Période du 01/01/23 au 31/12/23
Edition du 10/01/24
Devise d'édition

MONTANT DES PRODUITS À RECEVOIR INCLUS DANS LES POSTES SUIVANTS DU BILAN	Montant
<p>Immobilisations financières</p> <ul style="list-style-type: none">Créances rattachées à des participationsAutres immobilisations financières <p>Créances</p> <ul style="list-style-type: none">Créances clients et comptes rattachésPersonnelOrganismes sociauxÉtatDivers, produits à recevoirAutres créances <p>Valeurs Mobilières de Placement</p> <p>Disponibilités</p>	
TOTAL	