

1976

Société par actions simplifiée
au capital de 10 000 euros
Siège social : 9 rue Fontfroide, 66000 PERPIGNAN
802 462 770 RCS PERPIGNAN

**DÉCISIONS DE L'ASSOCIÉE UNIQUE
DU 31 JUILLET 2025**

**DÉCISION D'AFFECTATION DU RÉSULTAT
de l'exercice clos le 31 janvier 2025**

L'Associée Unique décide d'affecter le bénéfice de l'exercice clos le 31 janvier 2025 s'élevant à 58 895,00 euros de la manière suivante :

Bénéfice de l'exercice	58 895,00 euros
A titre de dividende global à l'Associée Unique Soit 50,00 euros par action	50 000,00 euros
Le solde	8 895,00 euros

En totalité au compte « autres réserves » qui s'élève ainsi à 159 950,00 euros.

Le dividende sera mis en paiement au siège social le 30 septembre 2025.

Il est précisé que le montant des revenus distribués au titre de l'exercice clos le 31 janvier 2025 non éligibles à l'abattement de 40 % prévu à l'article 158, 3-2° du Code général des impôts s'élève à 50 000,00 euros, soit la totalité des dividendes mis en distribution.

Certifié conforme
La Présidente

Désignation de l'entreprise : <u>SASU 1976</u>		Durée de l'exercice exprimée en nombre de mois* <u>12</u>					
Adresse de l'entreprise <u>9 rue Fontfroide 66000 PERPIGNAN</u>		Durée de l'exercice précédent* <u>12</u>					
Numéro SIRET* <u>8 0 2 4 6 2 7 7 0 0 0 1 6</u>			Néant <input type="checkbox"/> *				
			Exercice N clos le, <u>31/01/2025</u>				
		Brut 1	Amortissements, provisions 2	Net 3			
Capital souscrit non appelé TOTAL (I)		AA					
IMMOBILISATIONS INCORPORELLES	Frais d'établissement*	AB	AC				
	Frais de développement*	CX	CQ				
	Concessions, brevets et droits similaires	AF	AG				
	Fonds commercial (1)	AH	AI				
	Autres immobilisations incorporelles	AJ	AK	4 985			
	Avances et acomptes sur immobilisations incorporelles	AL	AM				
	Terrains	AN	AO				
	Constructions	AP	AQ				
	Installations techniques, matériel et outillage industriels	AR	AS	1 539			
	Autres immobilisations corporelles	AT	AU	160 714	69 623		
IMMOBILISATIONS CORPORELLES	Immobilisations en cours	AV	AW				
	Avances et acomptes	AX	AY				
	Participations évaluées selon la méthode de mise en équivalence	CS	CT				
	Autres participations	CU	CV				
	Créances rattachées à des participations	BB	BC				
	Autres titres immobilisés	BD	BE				
	Prêts	BF	BG				
	Autres immobilisations financières*	BH	BI	3 000	3 000		
	TOTAL (II)		BJ	BK	239 861	167 238	72 623
	AC IIF CIRCULANT	STOCKS*	Matières premières, approvisionnements	BL	BM		
En cours de production de biens			BN	BO			
En cours de production de services			BP	BQ			
Produits intermédiaires et finis			BR	BS			
Marchandises			BT	BU	455 040	455 040	
CREANCES		Avances et acomptes versés sur commandes	BV	BW			
		Clients et comptes rattachés (3)*	BX	BY	31 805	31 805	
		Autres créances (3)	BZ	CA	54 649	54 649	
DIVERS		Capital souscrit et appelé, non versé	CB	CC			
		Valeurs mobilières de placement (dont actions propres :)	CD	CE			
	Disponibilités	CF	CG	67 986	67 986		
Comptes de régularisation	Charges constatées d'avance (3)*	CH	CI	2 534	2 534		
	TOTAL (III)	CJ	CK	612 014	612 014		
	Frais d'émission d'emprunt à étaler (IV)	CW					
	Primes de remboursement des obligations (V)	CM					
	Ecarts de conversion actif* (VI)	CN					
	TOTAL GENERAL (I à VI)	CO	1A	851 875	167 238	684 636	
Renvois : (1) Dont droit au bail :	(2) Part à moins d'un an des immobilisations financières nettes :	CP	(3) Part à plus d'1 an :	CR			
Clause de réserve de propriété :* Immobilisations :	Stocks :		Créances :				

* Des explications concernant cette rubrique figurent dans la notice n° 2032 -NOT-SD

Copie certifiée conforme

Fabrice ANIVAT

Désignation de l'entreprise		SASU 1976		Néant <input type="checkbox"/> *	
				Exercice N	
CAPITAUX PROPRES	Capital social ou individuel (1)* (Dont versé :10 000.....)		DA	10 000	
	Primes d'émission, de fusion, d'apport, ...		DB		
	Ecart de réévaluation (2)* (dont écart d'équivalence <input type="checkbox"/> EK)		DC		
	Réserve légale (3)		DD	1 000	
	Réserves statutaires ou contractuelles		DE		
	Réserves réglementées (3)* (Dont réserve spéciale des provisions pour fluctuation des cours <input type="checkbox"/> B1)		DF		
	Autres réserves (Dont réserve relative à l'achat d'oeuvres originales d'artistes vivants * <input type="checkbox"/> EJ)		DG	151 055	
	Report à nouveau		DH		
	RÉSULTAT DE L'EXERCICE (bénéfice ou perte)		DI	58 895	
	Subventions d'investissement		DJ		
	Provisions réglementées *		DK		
			DL	220 950	
		TOTAL (I)			
Autres fonds propres	Produit des émissions de titres participatifs		DM		
	Avances conditionnées		DN		
			DO	TOTAL (II)	
Provisions pour risques et charges	Provisions pour risques		DP		
	Provisions pour charges		DQ		
			DR	TOTAL (III)	
DETTES (4)	Emprunts obligatoires convertibles		DS		
	Autres emprunts obligataires		DT		
	Emprunts et dettes auprès des établissements de crédit (5)		DU	164 269	
	Emprunts et dettes financières divers (Dont emprunts participatifs <input type="checkbox"/> EI)		DV		
	Avances et acomptes reçus sur commandes en cours		DW		
	Dettes fournisseurs et comptes rattachés		DX	234 263	
	Dettes fiscales et sociales		DY	57 742	
	Dettes sur immobilisations et comptes rattachés		DZ		
Compte régul.	Autres dettes		EA	7 411	
	Produits constatés d'avance (4)		EB		
		EC	463 686		
		TOTAL (IV)			
Ecart de conversion passif *		TOTAL (V)			
		TOTAL GÉNÉRAL (I à V)			
		EE	684 636		
REVENUS	(1)	Écart de réévaluation incorporé au capital		1B	
	(2)	Dont	Réserve spéciale de réévaluation (1959)	1C	
			Ecart de réévaluation libre	1D	
			Réserve de réévaluation (1976)	1E	
	(3)	Dont réserve spéciale des plus-values à long terme *		1F	
(4)	Dettes et produits constatés d'avance à moins d'un an		EG	421 179	
(5)	Dont concours bancaires courants, et soldes créditeurs de banques et CCP		EH	45 000	

* Des explications concernant ces rubriques figurent dans la notice n° 2032-NOT-SD

Désignation de l'entreprise		SASU 1976		Néant <input type="checkbox"/> *							
CADRE A		IMMOBILISATIONS		Valeur brute des immobilisations au début de l'exercice		Augmentations					
				1		2		3			
						Consécutives à une réévaluation pratiquée au cours de l'exercice ou résultant d'une mise en équivalence		Acquisitions, créations, apports et virements de poste à poste			
INCORP.	Frais d'établissement et de développement		TOTAL I		CZ		D8		D9		
	Autres postes d'immobilisations incorporelles		TOTAL II		KD	4 985	KE		KF		
CORPORELLES	Terrains				KG		KH		KI		
	Constructions	Sur sol propre	[Dont Composants	L9		KJ		KK		KL	
		Sur sol d'autrui	[Dont Composants	M1		KM		KN		KO	
		Installations gales, agenct*, aménagt* des constructions	[Dont Composants	M2		KP		KQ		KR	
	Installations techniques, matériel et outillage industriels		[Dont Composants	M3		KS	1 539	KT		KU	
	Autres immobilisations corporelles	Installations générales, agencements, aménagements divers *				KV	181 449	KW		KX	5 114
		Matériel de transport *				KY		KZ		LA	
		Matériel de bureau et mobilier informatique				LB	42 160	LC		LD	1 614
		Emballages récupérables et divers *				LE		LF		LG	
	Immobilisations corporelles en cours				LH		LI		LJ		
	Avances et acomptes				LK		LL		LM		
	TOTAL III				LN	225 147	LO		LP	6 728	
	FINANCIERES	Participations évaluées par mise en équivalence				8G		8M		8T	
		Autres participations				8U		8V		8W	
Autres titres immobilisés				1P		1R		1S			
Prêts et autres immobilisations financières				1T	3 000	1U		1V			
TOTAL IV				LQ	3 000	LR		LS			
TOTAL GÉNÉRAL (I + II + III + IV)				ØG	233 132	ØH		ØJ	6 728		
CADRE B		IMMOBILISATIONS		Diminutions		Valeur brute des immobilisations à la fin de l'exercice		Réévaluation légale * ou évaluation par mise en équivalence			
				par virements de poste à poste		3		4			
				1		2		Valeur d'origine des immobilisations en fin d'exercice			
INCORP.	Frais d'établissement et de développement		TOTAL I		IN		CØ		DØ		
	Autres postes d'immobilisations incorporelles		TOTAL II		IO		LV	4 985	LW	1X	
CORPORELLES	Terrains				IP		LX		LY		
	Constructions	Sur sol propre			IQ		MA		MB		
		Sur sol d'autrui			IR		MD		ME		
		Inst. gales, agenct* et am. des constructions			IS		MG		MH		
	Installations techniques, matériel et outillage industriels				IT		MJ	1 539	MK	ML	
	Autres immobilisations corporelles	Inst. gales., agenct*, aménagements divers				IU		MM	186 563	MN	MO
		Matériel de transport				IV		MP		MQ	MR
		Matériel de bureau et informatique, mobilier				IW		MS	43 774	MT	MU
		Emballages récupérables et divers *				IX		MV		MW	MX
	Immobilisations corporelles en cours				MY		MZ		NA	NB	
Avances et acomptes				NC		ND		NE	NF		
TOTAL III				IY		NG	231 876	NH	NI		
FINANCIERES	Participations évaluées par mise en équivalence				IZ		ØU		M7	ØW	
	Autres participations				IØ		ØX		ØY	ØZ	
	Autres titres immobilisés				II		2B		2C	2D	
	Prêts et autres immobilisations financières				I2		2E	3 000	2F	2G	
	TOTAL IV				I3		NJ	3 000	NK	2H	
TOTAL GÉNÉRAL (I + II + III + IV)				I4		ØK	239 861	ØL	ØM		

*Des explications concernant cette rubrique figurent dans la notice n° 2032-NOT-SD

Les entreprises ayant pratiqué la **réévaluation légale** de leurs **immobilisations amortissables** (art. 238 bis J du CGI) doivent joindre ce tableau à leur déclaration jusqu'à (et y compris) l'exercice au cours duquel la provision spéciale (col.6) devient nulle.

Désignation de l'entreprise : SASU 1976					Néant <input checked="" type="checkbox"/> *	
Exercice N clos le 31/01/2025						
CADRE A	Détermination du montant des écarts (col.1 - col.2) (1)		Utilisation de la marge supplémentaire d'amortissement			Montant de la provision spéciale à la fin de l'exercice [(col.1 - col.2) - col.5 (5)] 6
	Augmentation du montant brut des immobilisations 1	Augmentation du montant des amortissements 2	Au cours de l'exercice		Montant cumulé à la fin de l'exercice (4) 5	
			Montant des suppléments d'amortissement (2) 3	Fraction résiduelle correspondant aux éléments cédés (3) 4		
1 Concessions, brevets et droits similaires						
2 Fonds commercial						
3 Terrains						
4 Constructions						
5 Installations techniques mat. et out. industriels						
6 Autres immobilisations corporelles						
7 Immobilisations en cours						
8 Participations						
9 Autres titres immobilisés						
10 TOTAUX						
<p>(1) Les augmentations du montant brut et des amortissements à inscrire respectivement aux colonnes 1 et 2 sont celles qui ont été apportées au montant des immobilisations amortissables réévaluées dans les conditions définies à l'article 238 bis J du CGI et figurant à l'actif de l'entreprise au début de l'exercice. Le montant des écarts est obtenu en soustrayant des montants portés colonne 1, ceux portés colonne 2.</p> <p>(2) Porter dans cette colonne le supplément de dotation de l'exercice aux comptes d'amortissement (compte de résultat) consécutif à la réévaluation.</p> <p>(3) Cette colonne ne concerne que les immobilisations réévaluées cédées au cours de l'exercice. Il convient d'y reporter, l'année de la cession de l'élément, le solde non utilisé de la marge supplémentaire d'amortissement.</p> <p>(4) Ce montant comprend : - le montant total des sommes portées aux colonnes 3 et 4; - le montant cumulé à la fin de l'exercice précédent, dans la mesure où ce montant correspond à des éléments figurant à l'actif de l'entreprise au début de l'exercice.</p> <p>(5) Le montant total de la provision spéciale en fin d'exercice est à reporter au passif du bilan (tableau n° 2051-SD) à la ligne "Provisions réglementées".</p>						
CADRE B	DÉFICITS REPORTABLES AU 31 DÉCEMBRE 1976 IMPUTÉS SUR LA PROVISION SPÉCIALE AU POINT DE VUE FISCAL					
1 - FRACTION INCLUSE DANS LA PROVISION SPÉCIALE AU DÉBUT DE L'EXERCICE.....						
2 - FRACTION RATTACHÉE AU RÉSULTAT DE L'EXERCICE.....				-		
3 - FRACTION INCLUSE DANS LA PROVISION SPÉCIALE EN FIN D'EXERCICE.....				=		
<p>Le cadre B est servi par les seules entreprises qui ont imputé leurs déficits fiscalement reportables au 31 décembre sur la provision spéciale.</p> <p>Il est rappelé que cette imputation est purement fiscale et ne modifie pas les montants de la provision spéciale figurant au bilan. De même, les entreprises en cause continuent à réintégrer chaque année dans leur résultat comptable le supplément d'amortissement consécutif à la réévaluation.</p> <p>Ligne 2 : inscrire la partie de ce déficit incluse chaque année dans les montants portés aux colonnes 3 et 4 du cadre A. Cette partie est obtenue en multipliant les montants portés aux colonnes 3 et 4 par une fraction dont les éléments sont fixés au moment de l'imputation, le numérateur étant le montant du déficit imputé et le dénominateur celui de la provision.</p>						

* Des explications concernant cette rubrique figurent dans la notice n°2032-NOT-SD

Désignation de l'entreprise <u>SASU 1976</u>							Néant <input type="checkbox"/> *				
CADRE A		SITUATIONS ET MOUVEMENTS DE L'EXERCICE DES AMORTISSEMENTS TECHNIQUES (OU VENANT EN DIMINUTION DE L'ACTIF) *									
IMMOBILISATIONS AMORTISSABLES			Montant des amortissements au début de l'exercice		Augmentations : dotations de l'exercice		Diminutions : amortissements afférents aux éléments sortis de l'actif et reprises		Montant des amortissements à la fin de l'exercice		
Frais d'établissement et de développement			CY		EL		EM		EN		
Fonds commercial			RE		RF		RI		RJ		
Autres immobilisations incorporelles			PE	4 418	PF	567	PG		PH	4 985	
TOTAL I			RK	4 418	RM	567	RN		RO	4 985	
Terrains			PI		PJ		PK		PL		
Constructions	Sur sol propre		PM		PN		PO		PQ		
	Sur sol d'autrui		PR		PS		PT		PU		
	Inst.générales, agencements et aménagements des constructions		PV		PW		PX		PY		
Installations techniques, matériel et outillage industriels			PZ	1 539	QA		QB		QC	1 539	
Autres immobilisations corporelles	Inst. générales, agencements, aménagements divers		QD	94 572	QE	32 736	QF		QG	127 308	
	Matériel de transport		QH		QI		QJ		QK		
	Matériel de bureau et informatique, mobilier		QL	28 613	QM	4 793	QN		QO	33 406	
	Emballages récupérables et divers		QP		QR		QS		QT		
TOTAL II			QU	124 723	QV	37 530	QW		QX	162 253	
TOTAL GENERAL (I + II)			ØN	129 141	ØP	38 097	ØQ		ØR	167 238	
CADRE B		VENTILATION DES MOUVEMENTS AFFECTANT LA PROVISION POUR AMORTISSEMENTS DÉROGATOIRES									
Immobilisations amortissables	DOTATIONS					REPRISES					Mouvement net des amortissements à la fin de l'exercice
	Colonne 1 Différentiel de durée et autres	Colonne 2 Mode dégressif		Colonne 3 Amortissement fiscal exceptionnel		Colonne 4 Différentiel de durée et autres	Colonne 5 Mode dégressif		Colonne 6 Amortissement fiscal exceptionnel		
Frais d'établissement	M9	N1	N2	N3	N4	N5	N6				
Fonds commercial	RP	RQ	RR	RS	RT	RU	RV				
Autres immobilisations incorporelles	N7	N8	P6	P7	P8	P9	Q1				
TOTAL I	RW	RX	RY	RZ	SB	SC	SD				
Terrains	Q2	Q3	Q4	Q5	Q6	Q7	Q8				
Constructions	Sur sol propre	Q9	R1	R2	R3	R4	R5	R6			
	Sur sol d' autrui	R7	R8	R9	S1	S2	S3	S4			
	Inst. gales, agenc am. divers	S5	S6	S7	S8	S9	T1	T2			
Inst. techniques mat. et outillage	T3	T4	T5	T6	T7	T8	T9				
Autres immobilisations corporelles	Inst.gales, agenc et am. divers	U1	U2	U3	U4	U5	U6	U7			
	Matériel de transport	U8	U9	V1	V2	V3	V4	V5			
	Mat.bureau et inform. mobilier	V6	V7	V8	V9	W1	W2	W3			
	Emballages récup. et divers	W4	W5	W6	W7	W8	W9	X1			
TOTAL II	X2	X3	X4	X5	X6	X7	X8				
Frais d'acquisition de titres de participations	NL			NM			NO				
Total général (I + II + III)	NP	NQ	NR	NS	NT	NU	NV				
Total général non ventilé (NP+NQ+NR)	NW	Total général non ventilé (NS+NT+NU)		NY	Total général non ventilé (NW-NY)		NZ				
CADRE C		MOUVEMENTS DE L'EXERCICE AFFECTANT LES CHARGES RÉPARTIES SUR PLUSIEURS EXERCICES *									
			Montant net au début de l'exercice		Augmentations		Dotations de l'exercice aux amortissements		Montant net à la fin de l'exercice		
Frais d'émission d'emprunt à étaler							Z9			Z8	
Primes de remboursement des obligations							SP			SR	

Désignation de l'entreprise SASU 1976 Néant *

Nature des provisions		Montant au début de l'exercice 1	AUGMENTATIONS : Dotations de l'exercice 2	DIMINUTIONS : Reprises de l'exercice 3	Montant à la fin de l'exercice 4	
Provisions réglementées	Provisions pour reconstitution des gisements miniers et pétroliers *	3T	TA	TB	TC	
	Provisions pour investissement (art. 237 bis A-II du CGI)*	3U	TD	TE	TF	
	Provisions pour hausse des prix (1) *	3V	TG	TH	TI	
	Amortissements dérogatoires	3X	TM	TN	TO	
	Dont majorations exceptionnelles de 30 %	D3	D4	D5	D6	
	Provisions pour prêts d'installation (art. 39 quinquies H du CGI)	IJ	IK	IL	IM	
	Autres provisions réglementées (1)	3Y	TP	TQ	TR	
	TOTAL I	3Z	TS	TT	TU	
Provisions pour risques et charges	Provisions pour litiges	4A	4B	4C	4D	
	Provisions pour garanties données aux clients	4E	4F	4G	4H	
	Provisions pour pertes sur marchés à terme	4J	4K	4L	4M	
	Provisions pour amendes et pénalités	4N	4P	4R	4S	
	Provisions pour pertes de change	4T	4U	4V	4W	
	Provisions pour pensions et obligations similaires	4X	4Y	4Z	5A	
	Provisions pour impôts (1)	5B	5C	5D	5E	
	Provisions pour renouvellement des immobilisations *	5F	5H	5J	5K	
	Provisions pour gros entretien et grandes révisions	EO	EP	EQ	ER	
	Provisions pour charges sociales et fiscales sur congés à payer *	5R	5S	5T	5U	
	Autres provisions pour risques et charges (1)	5V	5W	5X	5Y	
TOTAL II	5Z	TV	TW	TX		
Provisions pour dépréciation	sur immobilisations	- incorporelles	6A	6B	6C	6D
		- corporelles	6E	6F	6G	6H
		- Titres mis en équivalence	Ø2	Ø3	Ø4	Ø5
		- titres de participation	9U	9V	9W	9X
		- autres immobilisations financières (1) *	Ø6	Ø7	Ø8	Ø9
	Sur stocks et en cours	6N	6P	6R	6S	
	Sur comptes clients	6T	6U	6V	6W	
	Autres provisions pour dépréciation (1)*	6X	6Y	6Z	7A	
TOTAL III	7B	TY	TZ	UA		
TOTAL GENERAL (I + II + III)	7C	UB	UC	UD		
Dont dotations et reprises	{ - d'exploitation - financières - exceptionnelles		UE	UF		
			UG	UH		
			UJ	UK		

Titres mis en équivalence : montant de la dépréciation à la clôture de l'exercice calculé selon les règles prévues à l'article 39-1-5e du C.G.I. 10

(1) à détailler sur feuillet séparé selon l'année de constitution de la provision ou selon l'objet de la provision.
 NOTA : Les charges à payer ne doivent pas être mentionnées sur ce tableau mais être ventilées sur l'état détaillé des charges à payer dont la production est prévue par l'article 38 II de l'annexe III au CGI.

* Des explications concernant cette rubrique figurent dans la notice n° 2032-NOT-SD

Désignation de l' entreprise : SASU 1976 Néant *

CADRE A		ÉTAT DES CRÉANCES	Montant brut 1	A 1 an au plus 2	A plus d'un an 3			
DE L'ACTIF IMMOBILISE	Créances rattachées à des participations		UL	UM	UN			
	Prêts (1) (2)		UP	UR	US			
	Autres immobilisations financières		UT	UV	UW			
DE L'ACTIF CIRCULANT	Clients douteux ou litigieux		VA					
	Autres créances clients		UX	31 805	31 805			
	Créance représentative de titres prêtés ou remis en garantie* (Provision pour dépréciation antérieurement constituée* UO)		ZI					
	Personnel et comptes rattachés		UY					
	Sécurité sociale et autres organismes sociaux		UZ					
	État et autres collectivités publiques	Impôts sur les bénéfices		VM				
		Taxe sur la valeur ajoutée		VB	2 713	2 713		
		Autres impôts, taxes et versements assimilés		VN				
		Divers		VP				
	Groupe et associés (2)		VC	284	284			
	Débiteurs divers (dont créances relatives à des opérations de pension de titres)		VR	51 652	51 652			
	Charges constatées d'avance		VS	2 534	2 534			
TOTAUX			VT	91 988	VU	88 988	VV	3 000
RENVois	(1)	Montant - Prêts accordés en cours d'exercice	VD					
		des - Remboursements obtenus en cours d'exercice	VE					
	(2)	Prêts et avances consentis aux associés (personnes physiques)	VF					

CADRE B		ÉTAT DES DETTES	Montant brut 1	A 1 an au plus 2	A plus d'1 an et 5 ans au plus 3	A plus de 5 ans 4		
Emprunts obligatoires convertibles (1)		7Y						
Autres emprunts obligatoires (1)		7Z						
Emprunts et dettes auprès des établissements de crédit (1)	à 1 an maximum à l'origine	VG						
	à plus d'1 an à l'origine	VH	164 269	121 762	42 507			
Emprunts et dettes financières divers (1) (2)		8A						
Fournisseurs et comptes rattachés		8B	234 263	234 263				
Personnel et comptes rattachés		8C	11 719	11 719				
Sécurité sociale et autres organismes sociaux		8D	5 249	5 249				
Etat et autres collectivités publiques	Impôts sur les bénéfices		8E					
	Taxe sur la valeur ajoutée		VW	40 603	40 603			
	Obligations cautionnées		VX					
	Autres impôts, taxes et assimilés		VQ	172	172			
Dettes sur immobilisations et comptes rattachés		8J						
Groupe et associés (2)		VI						
Autres dettes (dont dettes relatives à des opérations de pension de titres)		8K	7 411	7 411				
Dettes représentatives de titres empruntés ou remis en garantie *		ZZ						
Produits constatés d'avance		8L						
TOTAUX			VY	463 686	VZ	421 179		42 507
RENVois	(1)	Emprunts souscrits en cours d'exercice	VJ		(2) Montant des divers emprunts et dettes contractés auprès des associés personnes physiques	VL		
		Emprunts remboursés en cours d'exercice	VK	72 612	* Des explications concernant cette rubrique figurent dans la notice n° 2032-NOT-SD			

Désignation de l'entreprise : SASU 1976		Formulaire déposé au titre de l'IR (cocher la case ci-contre)		ET	<input type="checkbox"/>	Néant	<input type="checkbox"/>	Exercice N. clos le : 31/01/2025	
I. RÉINTÉGRATIONS								BÉNÉFICE COMPTABLE DE L' EXERCICE	
								WA	58 895
Rémunération du travail de l'exploitant ou des associés (entreprises à l'IR)								WB	
Avantages personnels non déductibles* (sauf amortissements à porter ligne ci-dessous)		WD		Amortissements excédentaires (art. 39-4 du CGI) et autres amortissements non déductibles		WE	17 108	XE	
Autres charges et dépenses somptuaires (art. 39-4 du CGI)		WF		Taxe sur les véhicules des sociétés (entreprises à l' IS)		WG	100		
Fraction des loyers à réintégrer dans le cadre d'un crédit-bail immobilier et de levée d'option		RA		(Part des loyers dispensés de réintégration (art. 239 sexies D du CGI)		RB			
Provisions et charges à payer non déductibles (cf. tableau 2058-B, cadre III)		WI		Charges à payer liées à des états et territoires non coopératifs non déductibles (cf. 2067-BIS)		XX		XW	
Amendes et pénalités		WJ	120	Charges financières (art. 39-1-3° et 212 bis du CGI) *		XZ			
Réintégrations prévues à l'article 155 du CGI *								XY	
Impôt sur les sociétés (cf. page 9 de la notice n°2032-NOT-SD)								I7	
Quote-part Bénéfices réalisés par une société de personnes ou un GIE		WL		Résultats bénéficiaires visés à l'article 209 B du CGI		L7		K7	
Moins-values nettes à long terme		- imposées aux taux de 15 % ou de 19 % (12.80 % pour les entreprises à l'IR) - imposées aux taux à 0 %						I8	
Fraction imposable des plus-values réalisées au cours d'exercices antérieurs*						- Plus-values nettes à court terme - Plus-values soumises au régime des fusions		WN	
Ecarts de valeurs liquidatives sur OPC* (entreprises à l' IS)		XR							
Réintégrations diverses à détailler sur feuillet séparé DONT *		Intérêts excédentaires (art. 39-1-3e et 212 du CGI)		SU	Zones d'entreprises* (activité exonérée)		SW	WQ	
					Quote-part de 12 % des plus-values à taux zéro		M8		
Réintégration des charges affectées aux activités éligibles au régime de taxation au tonnage								Y1	
Résultat fiscal afférent à l'activité relevant du régime optionnel de taxation au tonnage								Y3	
								WR	
								WS	
								WT	
								WU	
								WV	
								WH	
								WP	
								WW	
								XB	
								I6	
								WZ	
								XA	
								ZX	
								ZY	
								XD	
								XF	
								XS	
								XG	
								Y2	
								XH	
								XJ	
								XL	
								XO	
III. RÉSULTAT FISCAL								TOTAL II	
Résultat fiscal avant imputation des déficits reportables :								XI	76 223
Déficit de l'exercice reporté en arrière (entreprises à l' IS)*								ZL	
Déficits antérieurs imputés sur les résultats de l'exercice (entreprises à l' IS) *									
RÉSULTAT FISCAL BÉNÉFICE (ligne XN) ou DÉFICIT reportable en avant (ligne XO)								XN	76 223

* Des explications concernant ces rubriques figurent dans la notice n° 2032-NOT-SD

DÉTERMINATION DU RÉSULTAT COMME SI LA SOCIÉTÉ ÉTAIT IMPOSÉE SÉPARÉMENT

(A souscrire par chaque société du groupe)

Dénomination de la société : 1976

Néant *

N° SIRET : | 8 | 0 | 2 | 4 | 6 | 2 | 7 | 7 | 0 | 0 | 0 | 0 | 1 | 6 |

Exercice ouvert le : 01/02/2024

clos le : 31/01/2025

I-REINTEGRATIONS

Bénéfice comptable de l'exercice
(report de la ligne WA du 2058-A-SD)

	E 1	58 895
Réintégrations (report des lignes WD à Y3 du 2058 A-SD)	E 2	17 328
Réintégrations des charges financières selon l'article 212 bis du CGI	E 9	
Réintégration de 4 % du produit des participations concernées par le taux réduit de la quote-part de frais et charges mentionnée en ligne 2A du tableau 2058-A-SD	Z 7	

TOTAL I E 3 76 223

II-DEDUCTIONS

Perte comptable de l'exercice
(report de la ligne WS du 2058-A-SD)

Déductions (report des lignes WT, WU, WZ et XA à Y2 du tableau 2058-A-SD)	E 5	
Plus-values nettes à long terme	EY	
	E 6	
	EZ	
	E 7	
	E8	
	I9	

III. RESULTAT FISCAL

TOTAL II F 1

Résultat fiscal avant imputation des déficits reportables	Bénéfice (I-II)	F 2	76 223	
	Déficit (II-I)	F 3		
Déficit de l'exercice reporté en arrière *		F 4		
Déficits antérieurs imputés sur les résultats de l'exercice (à détailler au cadre I du tableau n° 2058-B-bis) *		F 6		
Résultat fiscal	Bénéfice	F 8	76 223	
	Déficit	F 9		

* Des explications concernant cette rubrique sont données dans la notice.

Désignation de l'entreprise <u>SASU 1976</u>		Néant <input type="checkbox"/> *	
I. SUIVI DES DÉFICITS			
Déficits restant à reporter au titre de l'exercice précédent (1)		K4	
Déficits transférés de plein droit (art. 209-II-2 du CGI)	K4 bis	Nombre d'opérations sur l'exercice ⁽²⁾	K4 ter
Déficits imputés (total lignes XB et XL du tableau 2058-A-SD)		K5	
Déficits reportables (différence K4 + K4bis - K5)		K6	
Déficit de l'exercice (tableau 2058-A-SD, ligne XO)		YJ	
Total des déficits restant à reporter (différence K6 + YJ)		YK	
II. INDEMNITÉS POUR CONGÉS A PAYER, CHARGES SOCIALES ET FISCALES CORRESPONDANTES			
Montant déductible correspondant aux droits acquis par les salariés pour les entreprises placées sous le régime de l'article 39-1.1e bis al. 1er du CGI, dotations de l'exercice		ZT	8 222
III. PROVISIONS ET CHARGES A PAYER, NON DÉDUCTIBLES POUR L'ASSIETTE DE L'IMPÔT			
(à détailler sur feuillet séparé)		Dotations de l'exercice	Reprises sur l'exercice
Indemnités pour congés à payer, charges sociales et fiscales correspondantes non déductibles pour les entreprises placées sous le régime de l'article 39-1. 1e bis al. 2 du CGI *		ZV	ZW
Provisions pour risques et charges *			
		8X	8Y
		8Z	9A
		9B	9C
Provisions pour dépréciation *			
		9D	9E
		9F	9G
		9H	9J
Charges à payer			
		9K	9L
		9M	9N
		9P	9R
		9S	9T
TOTAUX (YN = ZV à 9S) et (YO = ZW à 9T) à reporter au tableau 2058-A-SD :		YN	YO
		↓ ligne WI	↓ ligne WU

CONSÉQUENCES DE LA MÉTHODE PAR COMPOSANTS (art. 237 septies du CGI)

Montant de la réintégration ou de la déduction	Montant au début de l'exercice		Imputations	Montant net à la fin de l'exercice
	LI			

* Des explications concernant ces rubriques figurent dans la notice n° 2032-NOT-SD

(1) Cette case correspond au montant porté sur la lignes YK du tableau 2058-B-SD déposé au titre de l'exercice précédent.

(2) Indiquer, sur un feuillet séparé, l'identification, opération par opération, du nom de la société (et son n° siren) dont proviennent les déficits et le montant du transfert.

**ÉTAT DE SUIVI DES DÉFICITS ET AFFECTATION DES MOINS-VALUES À LONG TERME
COMME SI LA SOCIÉTÉ ÉTAIT IMPOSÉE SÉPAREMENT**

(A souscrire par chaque société du groupe)

Dénomination de la société : 1976

Néant *

Exercice ouvert le : 01/02/2024
clos le : 31/01/2025

Rappel de la plus ou moins-value de l'exercice relevant du taux de 19 %	
Rappel de la plus ou moins-value de l'exercice relevant du taux de 15 %	
Rappel de la plus ou moins-value de l'exercice relevant du taux de 0 %	
Gains nets d'ensemble retirés de la cession d'éléments d'actif exclus du régime des plus ou moins - values à long terme (art. 219 I a <i>sexies-0</i> du CGI)	

I - SUIVI DES DÉFICITS *			
Déficits restant à reporter au titre de l'exercice précédent (1)		M5	
Déficits transférés de plein droit (art. 209-II-2 du CGI) ((Nombre d'opérations sur l'exercice M5bis))		M5ter	
Déficits imputés		J9	
Déficits reportables		M6	
Déficits nés au titre de l'exercice		H8	
Total des déficits restant à reporter		H9	

(1) Report de la ligne H9 du tableau 2058-B-bis-SD déposé au titre de l'exercice précédent.

II - ELEMENTS ASSUJETTIS AU REGIME FISCAL DES MOINS-VALUES A LONG TERME						
Origine	Moins-values			Imputations sur les plus-values à long terme à 19 % ou à 15 %	Imputations sur le résultat de l'exercice	Solde des moins-values à reporter Col : 2 + 3 + 4 - 5 - 6
	À 15 %	À 19 %	à 19 % ou à 15 % imputables sur le résultat de l'exercice			
1	2	3	4	5	6	7
Moins-values nettes N						
Moins-values à long terme subies au cours des 10 exercices antérieurs (montant restant à déduire à la clôture du dernier exercice)	N-1					
	N-2					
	N-3					
	N-4					
	N-5					
	N-6					
	N-7					
	N-8					
	N-9					
	N-10					

*Des explications concernant cette rubrique sont données dans la notice groupe n°2058-Not-SD et la notice 2032-SD

Désignation de l'entreprise <u>SASU 1976</u>											Néant <input type="checkbox"/> *	
ORIGINES	Report à nouveau figurant au bilan de l'exercice antérieur à celui pour lequel la déclaration est établie	ØC		AFFECTATIONS	Affectations aux réserves - Réserves légales - Autres réserves	ZB		Dividendes	ZD	-43 900		
	Résultat de l'exercice précédant celui pour lequel la déclaration est établie	ØD	26 100			ZE	70 000					
	Prélèvements sur les réserves	ØE				ZF						
	TOTAL I	ØF	26 100			ZG						
						ZH	26 100					
RENSEIGNEMENTS DIVERS											Exercice N :	
ENGAGEMENTS	- Engagements de crédit-bail mobilier (Préciser le prix de revient des biens pris en crédit bail)				J7			YQ				
	- Engagements de crédit-bail immobilier							YR				
	- Effets portés à l'escompte et non échus							YS				
DETAILS DES POSTES AUTRES ACHATS ET CHARGES EXTERNES	- Sous-traitance							YT	54			
	- Locations, charges locatives et de copropriété (dont montant des loyers des biens pris en location pour une durée > 6 mois)				J8			XQ	33 732			
	- Personnel extérieur à l'entreprise							YU				
	- Rémunérations d'intermédiaires et honoraires (hors rétrocessions)							SS	253 622			
	- Rétrocessions d'honoraires, commissions et courtages							YV				
	- Autres comptes (dont cotisations versées aux organisations syndicales et professionnelles)				ES			ST	104 943			
	Total du poste correspondant à la ligne FW du tableau n° 2052-SD							ZJ	392 351			
	- CFE et CVAE							YW	5 291			
	- Autres impôts, taxes et versements assimilés (dont taxe intérieure de consommation sur les produits énergétiques)				ZS			9Z	628			
	Total du compte correspondant à la ligne FX du tableau n° 2052-SD							YX	5 919			
I.V.A.	- Montant de la T.V.A. collectée							YY	399 086			
	- Montant de la T.V.A. déductible comptabilisée au cours de l'exercice au titre des biens et services ne constituant pas des immobilisations							YZ	183 065			
DIVERS	- Montant brut des salaires (cf. la dernière déclaration sociale nominative DSN au titre 2024)*							ØB	167 371			
	- Montant de la plus-value constatée en franchise d'impôt lors de la première option pour le régime simplifié d'imposition *							ØS				
	- Taux d'intérêt le plus élevé servi aux associés à raison des sommes mises à la disposition de la société *							ZK	2,00	%		
	- Numéro de centre agréé *		XP		- Filiales et participations : (Liste au tableau 2059-G-SD prévue à l'art. 38 II de l'annexe III au CGI)				ZR			
	- Aides perçues ayant donné droit à la réduction d'impôt prévue au 4 de l'article 238 bis du CGI pour l'entreprise donatrice							RG				
- Montant de l'investissement reçu qui a donné lieu à amortissement exceptionnel chez l'entreprise investisseur dans le cadre de l'article 217 octies du CGI							RH					
RÉGIME DE GROUPE *	Société : résultat comme si elle n'avait jamais été membre du groupe.		JA		Plus-values à 15 %	JK		Plus-values à 0 %	JL			
					Plus-values à 19 %	JM		Imputations	JC			
	Groupe : résultat d'ensemble.		JD		Plus-values à 15 %	JN		Plus-values à 0 %	JO			
					Plus-values à 19 %	JP		Imputations	JF			
	Si vous relevez du régime de groupe : indiquer 1 si société mère, 2 si société filiale		JH	2	N° SIRET de la société mère du groupe			JJ	9 1 3 6 7 9 9 5 1 0 0 0 1 0			

Désignation de l'entreprise : SASU 1976						Néant <input checked="" type="checkbox"/> *	
A - DÉTERMINATION DE LA VALEUR RÉSIDUELLE							
Nature et date d'acquisition des éléments cédés*		Valeur d'origine*	Valeur nette réévaluée*	Amortissements pratiqués en franchise d'impôt	Autres amortissements *	Valeur résiduelle	
①		②	③	④	⑤	⑥	
I. Immobilisations*	1						
	2						
	3						
	4						
	5						
	6						
	7						
	8						
	9						
	10						
	11						
	12						
B - PLUS-VALUES, MOINS-VALUES			Qualification fiscale des plus et moins-values réalisées *				
Prix de vente		Montant global de la plus-value ou de la moins-value	Court terme	Long terme ⑩			Plus-values taxables à 19 % (1) ⑪
⑦				⑧	⑨	19 %	
I. Immobilisations*	1						
	2						
	3						
	4						
	5						
	6						
	7						
	8						
	9						
	10						
	11						
	12						
II. Autres éléments	13	Fraction résiduelle de la provision spéciale de réévaluation afférente aux éléments cédés		+			
	14	Amortissements irrégulièrement différés se rapportant aux éléments cédés		+			
	15	Amortissements afférents aux éléments cédés mais exclus des charges déductibles par une disposition légale		+			
	16	Amortissements non pratiqués en comptabilité et correspondant à la déduction fiscale pour investissement, définie par les lois de 1966, 1968 et 1975, effectivement utilisée		+			
	18	Provisions pour dépréciation des titres relevant du régime des plus ou moins-values à long terme devenues sans objet au cours de l'exercice					
	19	Dotations de l'exercice aux comptes de provisions pour dépréciation des titres relevant du régime des plus ou moins-values à long terme					
	20	Divers (détail à donner sur une note annexe)*					
	Cadre A : Plus ou moins-value nette à court terme (total algébrique des lignes 1 à 20 de la colonne) ⑨						
Cadre B : Plus ou moins-value nette à long terme (total algébrique des lignes 1 à 20 de la colonne) ⑩			(A)	(B) avec une ventilation par taux			(C)
Cadre C : autres plus-values taxable à 19 % ⑪							

* Des explications concernant cette rubrique figurent dans la notice n°2032-NOT-SD
 (1) Ces plus-values sont imposables au taux de 19 % en application de l'article 208 C du CGI.

Désignation de l'entreprise : SASU 1976 Néant *

Rappel de la plus-value de l'exercice relevant du taux de 15 % ¹ ou 12,80 % ²	
Gains nets retirés de la cession de titre de sociétés à prépondérance immobilière non cotées exclus du régime du long terme (art 219 I a sexies-0 bis du CGI) ¹	
Gains nets retirés de la cession de certains titres dont le prix de revient est supérieur à 22,8 M€ (art. 219 I a sexies-0 du CGI) ¹	

- ¹ Entreprises soumises à l'IS
- ² Entreprises soumises à l'IR

I - SUIVI DES MOINS-VALUES DES ENTREPRISES SOUMISES À L'IMPÔT SUR LE REVENU

Origine ¹	Moins-values à 12,80 % ²	Imputation sur les plus-values à long terme de l'exercice imposables à 12,80 % ³	Solde des moins-values à 12,80 % ⁴
Moins-values nettes N			
Moins-values nettes à long terme subies au cours des dix exercices antérieurs (montant restant à déduire à la clôture du dernier exercice)	N-1		
	N-2		
	N-3		
	N-4		
	N-5		
	N-6		
	N-7		
	N-8		
	N-9		
	N-10		

II - SUIVI DES MOINS-VALUES A LONG TERME DES ENTREPRISES SOUMISES À L'IMPÔT SUR LES SOCIÉTÉS *

Origine ¹	Moins values		Imputations sur les plus-values à long terme	Imputations sur le résultat de l'exercice ⁵	Solde des moins-values à reporter col. ⁶ = ² + ³ - ⁴ - ⁵ ⁶
	À 19 % ou à 15 % ²	À 19 % ou 15 % imputables sur le résultat de l'exercice ³	À 15 % ou 19 % ⁴		
Moins-values nettes N					
Moins-values nettes à long terme subies au cours des dix exercices antérieurs (montants restant à déduire à la clôture du dernier exercice)	N-1				
	N-2				
	N-3				
	N-4				
	N-5				
	N-6				
	N-7				
	N-8				
	N-9				
	N-10				

Copyright Groupe ISA (2025) ISACOMPTIA

* Des explications concernant cette rubrique figurent dans la notice n° 2032-NOT-SD

ÉTAT DES RECTIFICATIONS APPORTÉES AU RÉSULTAT ET AUX PLUS OU MOINS-VALUES NETTES À LONG TERME POUR LA DÉTERMINATION DU RÉSULTAT D'ENSEMBLE

(À souscrire par la société mère au titre du résultat d'ensemble et pour chaque société membre concernée par ces rectifications.
Une copie de l'état établi par la société mère pour la société concernée est jointe à la déclaration de résultat de cette dernière société)

Dénomination de la société intégrée
ou du groupe : 1976

Cocher la case si la déclaration
souscrite concerne la société mère

N° SIRET de la société intégrée : 802462770

Exercice ouvert le : 01/02/2024

clos le : 31/01/2025

Néant *

A - RESULTAT	Bénéfice et réintégrations			Déficit et déductions		
Résultat à prendre en compte pour la détermination du résultat d'ensemble	CA	76 223		CB		
Jetons de présence réintégrés pour la détermination du résultat d'ensemble (art. 223 B alinéa 4 du CGI)	CD					
Produits de participations n'ouvrant pas droit au régime mère-fille non retenus, à hauteur de 99 % de leur montant, pour la détermination du résultat d'ensemble (art. 223 al. 3 du CGI)				CE		
Dotations complémentaires aux provisions pour dépréciation de créances ou de titres ou pour risques non pris en compte pour la détermination du résultat d'ensemble et reprises correspondantes (art. 223 B alinéa 3 du CGI)	CF			CG		
Abandons de créance et subventions directes et indirectes non retenus pour la détermination du résultat d'ensemble et reprises correspondantes (art. 223 B alinéa 5 du CGI dans sa version applicable aux exercices ouverts avant le 1er janvier 2019)	CH			CJ		
Déduction au titre des investissements et souscriptions réalisés outre-mer (art. 217 undecies et 217 duodecimes du CGI) pour les opérations intra-groupe	CL					
Résultat, plus ou moins-values nettes soumises au taux de droit commun afférents à certaines cessions d'immobilisations et non retenus pour la détermination du résultat d'ensemble (1) (art. 223 F alinéa 1 du CGI)	CM			CN		
Dotations complémentaires aux provisions constituées sur des éléments d'actif ayant fait l'objet d'une cession relevant de l'article 223 F du CGI et reprises correspondantes	DU			DV		
Suppléments d'amortissements pratiqués par la société cessionnaire d'un bien amortissable à la suite d'une cession d'immobilisations qui n'ont pas été retenus dans le résultat d'ensemble (art. 223 F alinéa 1 du CGI)	CP					
Résultat, plus et moins-values nettes soumises au taux de droit commun afférents à certaines cessions d'immobilisations qui n'ont pas été retenues pour la détermination du résultat d'ensemble (art. 223 F alinéa 2 du CGI)	CR			CS		
Quote-part de déficits relatifs aux suppléments d'amortissements provenant de la réévaluation d'immobilisations entre le 31-12-86 et la date d'entrée dans le groupe	CT					
Régularisation relative à la cession d'immobilisations réévaluées	CU					
Autres régularisations (à détailler)	CV			CW		
TOTAL	CX	76 223		CY		
BENEFICE (CX - CY) ou DEFICIT (CY - CX)	CZ	76 223		DA		
B - PLUS ET MOINS-VALUES NETTES A LONG TERME	Cession d'immobilisations					
	Plus-values et réintégrations			Moins-values et déductions		
	Taux de 19 % (3)	Taux de 15 %	Taux de 0 %	Taux de 19 % (3)	Taux de 15 %	Taux de 0 %
Plus et moins-values nettes à long terme retenues pour la détermination des plus et moins-values nettes d'ensemble	BT	B9	C1	A1	C2	C3
Dotations complémentaires aux provisions constituées par une société du groupe et reprises correspondantes	BU	C4	C5	A2	C6	C7
Résultat, plus ou moins-values nettes soumises au taux de droit commun afférents à certaines cessions d'immobilisations et non retenus pour la détermination du résultat d'ensemble (1) (art. 223 F alinéa 1 du CGI)	BV	C8	C9	A3	DI	DO
Résultat, plus et moins-values nettes soumises au taux de droit commun afférents à certaines cessions d'immobilisations qui n'ont pas été retenus pour la détermination de la plus ou moins-value nette à long terme d'ensemble (art. 223 F alinéa 2 du CGI)	BW	DQ	DY	A4	DZ	B8
Dotations complémentaires aux provisions constituées sur des titres éligibles au régime des plus ou moins-values à long terme ayant fait l'objet d'une cession relevant de l'article 223 F du CGI et reprises correspondantes	BX	D1	D2	A5	D3	D4
Régularisations relatives à la cession d'immobilisations réévaluées	BY	D5	D6	A6	D7	D8
Autres régularisations (à détailler)	BZ	D9	EA	A7	EB	EC
SOUS TOTAL	BS	ED	EE	A8	EF	EG
TOTAL plus-values (BS - A8) ou moins-values (A8-BS) taux de 19 %	BR			A9		
TOTAL plus-values (ED - EF) ou moins-values (EF - ED) taux de 15 %		B7			B6	
TOTAL plus-values (EE - EG) ou moins-values (EG - EE) taux de 0 %			B5			B4
C - AUTRES PLUS-VALUES À 19%						
Plus-values à 19 % (art. 210 F , 208 C et 219-IV du CGI)	B3					

(1) À réintégrer ou à déduire en cas de cession, de sortie de groupe ou d'apport mentionnés au deuxième alinéa de l'article 223 F du CGI.

(2) Y compris les amortissements irrégulièrement différés en contravention avec les dispositions de l'article 39 B du CGI.

(3) Le taux de 19 % concerne les sociétés à prépondérance immobilière (SPI) cotées.

* Des explications concernant cette rubrique sont données dans la notice.

FICHE DE CALCUL DU PLAFONNEMENT DES RÉSULTATS ET DES PLUS-VALUES NETTES À LONG TERME POUR L'IMPUTATION DES DÉFICITS ET MOINS-VALUES ANTÉRIEURS À L'ENTRÉE DANS LE GROUPE

(A souscrire par chaque société du groupe)

Dénomination de la société : 1976

N° SIRET : 80246277000016

Exercice ouvert le : 01/02/2024

clos le : 31/01/2025

Néant *

Plafonnement des plus-values nettes à long terme d'imputation (Art. 223 I 4 du CGI)	19 % ⁽¹⁾	15 %	0 %
Plus ou moins-values nettes à long terme déterminées par l'entreprise 1			
Plus-values à long terme résultant de certaines cessions et non retenues pour la détermination de la plus-value nette à long terme d'ensemble y compris les plus-values de transfert de titres de compte à compte dont le report d'imposition cesse du fait de la cession 2			
Plus-values à long terme provenant de cessions hors du groupe d'immobilisations non amortissables ayant fait l'objet d'un apport qui a bénéficié des dispositions de l'article 210 A du CGI à hauteur de la plus-value d'apport 3			
Moins-values à long terme résultant de cessions relevant de l'article 223 F du CGI 4			
Plus-values nettes à long terme utilisées pour l'imputation des déficits et moins-values nettes à long terme antérieurs : 1- (2+3)+4 5			

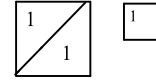
Plafonnement du bénéfice d'imputation (Art. 223 I 4 du CGI)		
Résultat fiscal avant imputation des déficits reportables (Bénéfice : 2058 A-SD ligne XI) (ou Déficit : 2058 A-SD ligne XJ) 6		76 223
Abandons de créances et subventions directes et indirectes 7		
Plus-values à court terme et résultats provenant de certaines cessions et non retenues pour la détermination du résultat d'ensemble y compris les résultats de transfert de titres de compte à compte dont le report d'imposition cesse du fait de la cession 8		
Plus-values à court terme provenant de cessions hors du groupe d'immobilisations non amortissables ayant fait l'objet d'un apport qui a bénéficié des dispositions de l'article 210 A du CGI à hauteur de la plus-value d'apport 9		
Plus-values sur immobilisations amortissables dégagées lors d'un apport qui a bénéficié du régime de l'article 210 A du CGI et qui sont réintégrées par la société bénéficiaire de cet apport 10		
Réévaluations libres 11		
Pertes provenant de cessions relevant de l'article 223 F du CGI 12		
Bénéfice utilisé pour l'imputation des déficits antérieurs : 6 - (7 + 8 + 9 + 10 + 11) + 12 13		76 223

(1) pour les cessions de titres de sociétés à prépondérance immobilière (SPI) cotées.

* Des explications concernant cette rubrique sont données dans la notice.

ÉTAT DES RECTIFICATIONS APPORTÉES AU RÉSULTAT D'ENSEMBLE ET AUX PLUS-VALUES OU MOINS-VALUES NETTES À LONG TERME D'ENSEMBLE AU TITRE DES OPÉRATIONS LIÉES À DES SOCIÉTÉS INTERMÉDIAIRES ET/OU À L'ENTITÉ MÈRE NON RÉSIDENTE ET/OU LES SOCIÉTÉS ÉTRANGÈRES

(A souscrire par la société mère au titre du résultat d'ensemble pour chaque société dont les résultats transmis au groupe sont concernés par ces rectifications. Une copie sera jointe à la déclaration de résultat de la filiale)



Dénomination de la société mère :										GROUPE AF													
SIREN de la société mère :										9	1	3	6	7	9	9	5	1	0	0	0	1	0
Dénomination de la société intégrée concernée par les rectifications :										1976													
SIREN de la société intégrée :										8	0	2	4	6	2	7	7	0					
Exercice ouvert le :		0	1	0	2	2	0	2	4	clos le :		3	1	0	1	2	0	2	5				
A - RESULTAT D'ENSEMBLE										Montants rapportés au résultat d'ensemble					Montants déduits du résultat d'ensemble								
Produits de participation n'ouvrant pas droit au régime « mère-filles » perçus par une société du groupe d'une société intermédiaire, entité mère non résidente ou société étrangère (art. 223 B, alinéa 2) ²															MB								
Provisions constituées ou reprises à raison d'une société intermédiaire, entité mère non résidente ou société étrangère (créances, risques, titres exclus du régime du long terme) (art. 223 B, alinéa 3)															MC					MD			
Charges financières liées à l'acquisition des titres d'une société membre du groupe ou des titres d'une société intermédiaire ou une société étrangère (art. 223 B, alinéa 6)										MI													
Plus-values ou moins-values de cessions de titres d'une société du groupe à une société intermédiaire, entité mère non résidente ou société étrangère (court terme) (art. 223 F)										ML					MO								
TOTAL										MP					MQ								

B – PLUS-VALUE ET MOINS-VALUE NETTE À LONG TERME D'ENSEMBLE	Montants rapportés à la plus-value ou moins-value nette d'ensemble				Montants déduits de la plus-value ou moins-value nette d'ensemble			
	Plus et moins-values à long terme à 19 %		Plus et moins-values à long terme à 0 %		Plus et moins-values à long terme à 19 %		Plus et moins-values à long terme à 0 %	
Provisions constituées à raison de la dépréciation des titres d'une société intermédiaire, entité mère non résidente ou société étrangère et reprises (art. 223 D, alinéa 4)	NA		ND		NG		NJ	
Plus-values ou moins-values de cessions de titres d'une société du groupe à une société intermédiaire, entité mère non résidente ou société étrangère (art. 223 F)	NB		NE		NH		NK	
TOTAL	NC		NF		NI		NL	

1 La société mère devra numéroter ces tableaux 2058-PAP-SD.

2 Lorsque la société intermédiaire, l'entité mère non résidente, ou la société étrangère remplit depuis plus d'un exercice les conditions pour être membre du groupe, autres que celle d'être soumise à l'impôt sur les sociétés en France.

**RÉSERVE SPÉCIALE DES PLUS-VALUES À LONG TERME
RÉSERVE SPÉCIALE DES PROVISIONS POUR FLUCTUATION DES COURS**

(personnes morales soumises à l'impôt sur les sociétés seulement)*

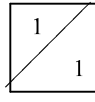
Désignation de l'entreprise : <u>SASU 1976</u>				Néant <input checked="" type="checkbox"/> *		
I SITUATION DU COMPTE AFFECTÉ À L'ENREGISTREMENT DE LA RÉSERVE SPÉCIALE POUR L'EXERCICE N						
		Sous-comptes de la réserve spéciale des plus-values à long terme				
		taxées à 10%	taxées à 15%	taxées à 18%	taxées à 19 %	taxées à 25%
Montant de la réserve spéciale à la clôture de l'exercice précédent (N-1)		1				
Réserves figurant au bilan des sociétés absorbées au cours de l'exercice		2				
TOTAL (lignes 1 et 2)		3				
Prélèvements opérés	- donnant lieu à complément d'IS	4				
	- ne donnant pas lieu à complément d'IS	5				
TOTAL (lignes 4 et 5)		6				
Montant de la réserve spéciale à la clôture de l'exercice (ligne 3 - ligne 6)		7				
II RÉSERVE SPÉCIALE DES PROVISIONS POUR FLUCTUATION DES COURS *(5e, 6e, 7e alinéas de l'art. 39-1-5e du CGI)						
Montant de la réserve à l'ouverture de l'exercice ①	Réserve figurant au bilan des sociétés absorbées au cours de l'année ②	montants prélevés sur la réserve		montant de la réserve à la clôture de l'exercice ⑤		
		donnant lieu à complément d'impôt ③	ne donnant pas lieu à complément d'impôt ④			

* Des explications concernant cette rubrique figurent dans la notice n° 2032-NOT-SD

Désignation de l'entreprise : SASU 1976		Néant <input type="checkbox"/> *	
Exercice ouvert le :01/02/2024.....		et clos le :31/01/2025.....	
Durée en nombre de mois		1 2	
DÉCLARATION DES EFFECTIFS			
Effectif moyen du personnel * :		YP	5
Dont apprentis		YF	
Dont handicapés		YG	
Effectifs affectés à l'activité artisanale		RL	
CALCUL DE LA VALEUR AJOUTÉE			
I- Chiffre d'affaires de référence CVAE			
Ventes de produits fabriqués, prestations de services et marchandises		OA	1 601 539
Redevances pour concessions, brevets, licences et assimilées		OK	
Plus-values de cession d'immobilisations corporelles ou incorporelles si rattachées à une activité normale et courante		OL	
Refacturations de frais inscrites au compte de transfert de charges		OT	
TOTAL 1		OX	1 601 539
II- Autres produits à retenir pour le calcul de la valeur ajoutée			
Autres produits de gestion courante (hors quotes-parts de résultat sur opérations faites en commun)		OH	149
Production immobilisée à hauteur des seules charges déductibles ayant concouru à sa formation		OE	
Subventions d'exploitation reçues		OF	1 333
Variation positive des stocks		OD	62 790
Transferts de charges déductibles de la valeur ajoutée		OI	5 267
Rentrées sur créances amorties lorsqu'elles se rapportent au résultat d'exploitation		XT	
TOTAL 2		OM	69 539
III- Charges à retenir pour le calcul de la valeur ajoutée ⁽¹⁾			
Achats		ON	984 582
Variation négative des stocks		OQ	
Services extérieurs, à l'exception des loyers et redevances		OR	321 126
Loyers et redevances, à l'exception de ceux afférents à des immobilisations corporelles mises à disposition dans le cadre d'une convention de location-gérance ou de crédit-bail ou encore d'une convention de location de plus de 6 mois		OS	313
Taxes déductibles de la valeur ajoutée		OZ	
Autres charges de gestion courante (hors quotes-parts de résultat sur opérations faites en commun)		OW	541
Charges déductibles de la valeur ajoutée afférente à la production immobilisée déclarée		OU	
Fraction déductible de la valeur ajoutée des dotations aux amortissements afférentes à des immobilisations corporelles mises à disposition dans le cadre d'une convention de location-gérance ou de crédit-bail ou encore d'une convention de location de plus de 6 mois		O9	
Moins-values de cession d'immobilisations corporelles ou incorporelles si rattachées à une activité normale et courante		OY	
TOTAL 3		OJ	1 306 563
IV - Valeur ajoutée produite			
Calcul de la Valeur Ajoutée		(Total 1 + total 2 - total 3)	
		OG	364 515
V - Cotisation sur la valeur ajoutée des entreprises			
Valeur ajoutée assujettie à la CVAE (à reporter sur le formulaire n° 1330-CVAE-SD pour les multi-établissements et sur les formulaires nos 1329-AC et 1329-DEF).		SA	364 515
Si la VA calculée est négative, il convient de reporter un montant égal à 0 au cadre C des formulaires nos 1329-AC et 1329-DEF.			
Cadre réservé au mono-établissement au sens de la CVAE			
Les entreprises effectuant uniquement des opérations à caractère agricole n'entrant pas dans le champ de la CVAE ne doivent pas compléter ce cadre.			
Si vous êtes assujettis à la CVAE et mono-établissement au sens de la CVAE (cf. la notice du formulaire n° 1330-CVAE-SD), veuillez compléter le cadre ci-dessous et la case SA, vous serez alors dispensés du dépôt du formulaire n° 1330-CVAE-SD			
Mono-établissement au sens de la CVAE, cocher la case ci-contre		EV	<input checked="" type="checkbox"/>
Chiffre d'affaires de référence CVAE (report de la ligne OX, le cas échéant ajusté à 12 mois)		GX	1 601 539
Effectifs au sens de la CVAE *		EY	5
Chiffre d'affaires du groupe économique (entreprises répondant aux conditions de détention fixées à l'article 223 A du CGI)		HX	
Période de référence		GY	0 1 / 0 2 / 2 0 2 4 GZ 3 1 / 0 1 / 2 0 2 5
Date de cessation		HR	/ / / / / /
(1) Attention, il ne doit pas être tenu compte dans les lignes ON à OW des charges déductibles de la valeur ajoutée, afférente à la production immobilisée déclarée ligne OE, portées en ligne OU.			
* Des explications concernant ces cases sont données dans la notice n° 1330-CVAE-SD au § Répartition des salariés et dans la notice n° 2032-NOT-SD au § déclaration des effectifs.			

COMPOSITION DU CAPITAL SOCIAL

(liste des personnes ou groupements de personnes de droit ou de fait détenant directement au moins 10 % du capital de la société)



(1)

Néant *

N° de dépôt

EXERCICE CLOS LE

N° SIRET

DÉNOMINATION DE L'ENTREPRISE

ADRESSE (voie)

CODE POSTAL

VILLE

NOMBRE TOTAL D'ASSOCIÉS OU ACTIONNAIRES PERSONNES MORALES DE L'ENTREPRISE	P1		NOMBRE TOTAL DE PARTS OU D'ACTIONS CORRESPONDANTES	P3	1000
NOMBRE TOTAL D'ASSOCIÉS OU ACTIONNAIRES PERSONNES PHYSIQUES DE L'ENTREPRISE	P2		NOMBRE TOTAL DE PARTS OU D'ACTIONS CORRESPONDANTES	P4	
TOTAL DES LIGNES P1 + P2	P5		TOTAL DES LIGNES P3 + P4	P6	1000

I - CAPITAL DÉTENU PAR LES PERSONNES MORALES :

Forme juridique Dénomination

N° SIREN (si société établie en France) % de détention Nb de parts ou actions

Adresse : N° Voie

Code postal Commune Pays

Forme juridique Dénomination

N° SIREN (si société établie en France) % de détention Nb de parts ou actions

Adresse : N° Voie

Code postal Commune Pays

Forme juridique Dénomination

N° SIREN (si société établie en France) % de détention Nb de parts ou actions

Adresse : N° Voie

Code postal Commune Pays

Forme juridique Dénomination

N° SIREN (si société établie en France) % de détention Nb de parts ou actions

Adresse : N° Voie

Code postal Commune Pays

II - CAPITAL DÉTENU PAR LES PERSONNES PHYSIQUES :

Titre (2) Nom de famille Prénom(s)

Nom d'usage % de détention Nb de parts ou actions

Naissance : Date N° Département Commune Pays

Adresse : N° Voie

Code postal Commune Pays

Titre (2) Nom de famille Prénom(s)

Nom d'usage % de détention Nb de parts ou actions

Naissance : Date N° Département Commune Pays

Adresse : N° Voie

Code postal Commune Pays

(1) Lorsque le nombre d'associés excède le nombre de lignes du formulaire, veuillez utiliser un ou plusieurs tableaux supplémentaires. Dans ce cas, il convient de numérotter chaque tableau en haut et à gauche de la case prévue à cet effet et de porter le nombre total de tableaux souscrits en bas à droite de cette même case.

(2) Veuillez indiquer : "M" pour Monsieur, "MME" pour Madame

* Des explications concernant cette rubrique figurent dans la notice n° 2032-NOT-SD.