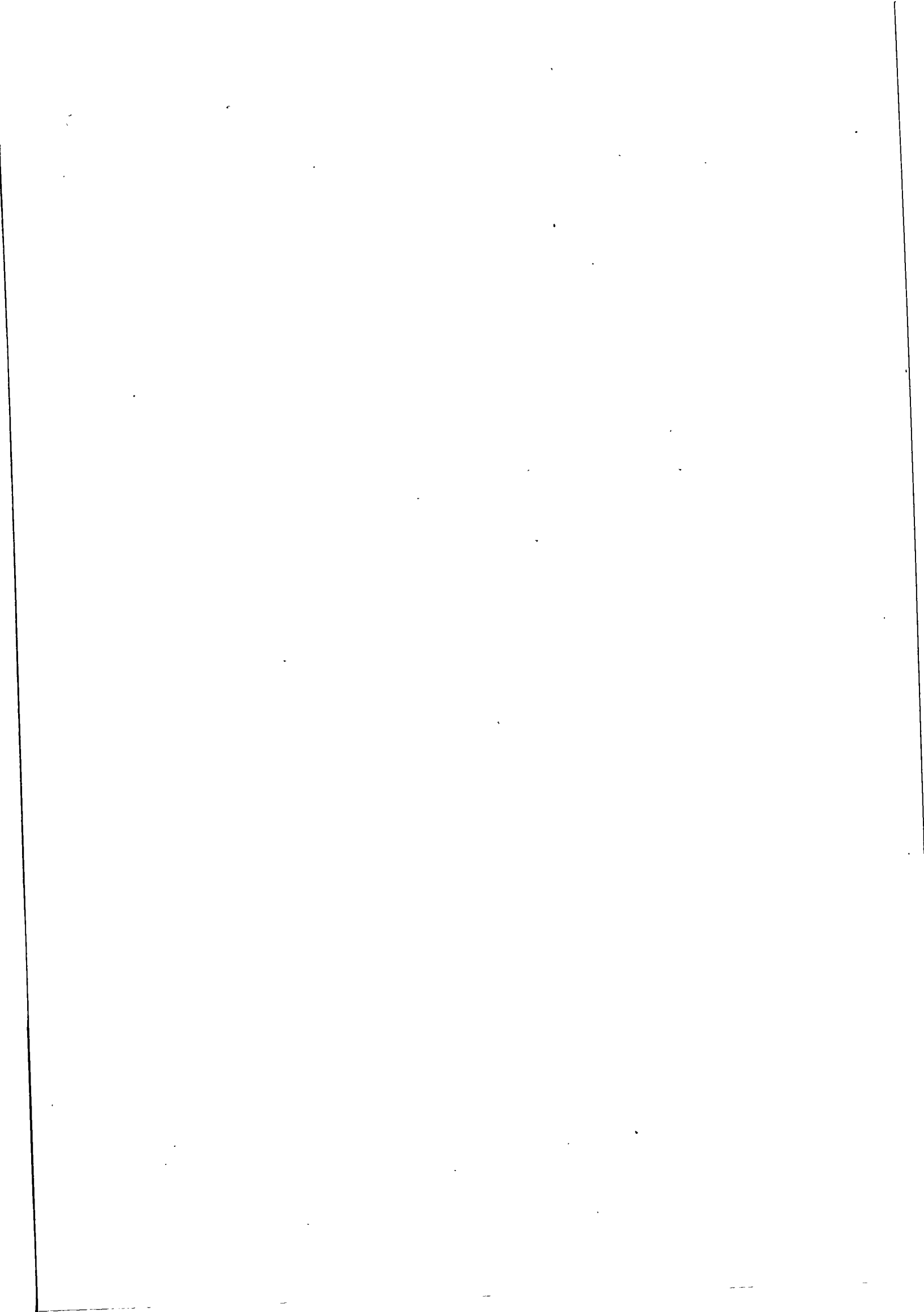


Bordereau attestant l'exactitude des informations - LE PUY - 4302 - Documents comptables (B-S)
- Dépôt le 08/08/2025 - B2025/004513 - 2010 B 00276 - 497 882 530 - FL PARTICIPATIONS



FL PARTICIPATIONS
SOCIÉTÉ À RESPONSABILITÉ LIMITÉE AU CAPITAL DE 3 375 451 EUROS
SIÈGE SOCIAL : MONISTROL SUR LOIRE (43120), ZA DES MOLLETONS
497 882 530 RCS LE PUY EN VELAY

**TEXTE DE LA RESOLUTION D'AFFECTATION DU RESULTAT
DE L'EXERCICE CLOS LE 30 SEPTEMBRE 2024
SOUMISE ET ADOPTÉE A L'ASSEMBLÉE GÉNÉRALE ORDINAIRE ANNUELLE
EN DATE DU 31 MARS 2025**

TROISIÈME RÉOLUTION

L'assemblée générale décide d'affecter le bénéfice de l'exercice de l'exercice clos le 30 septembre 2024, s'élevant à 187 416,48 €, de la manière suivante :

- une somme de 9 370,82 €
représentant 5 % du bénéfice, au compte de Réserve légale,
- et le surplus, soit 178 045,66 €
au compte Autres réserves

Total 187 416,48 €

Conformément aux dispositions de l'article 243 bis du Code général des impôts, l'assemblée générale prend acte que les sommes distribuées à chaque part à titre de dividendes pour les trois exercices précédents ont été les suivantes :

Exercices	Dividende	Abattement	Montant éligible à l'abattement
30 septembre 2023	0,037 €	40 %	0,037 €
30 septembre 2022	0 €	40 %	0 €
30 septembre 2021	0 €	40 %	0 €

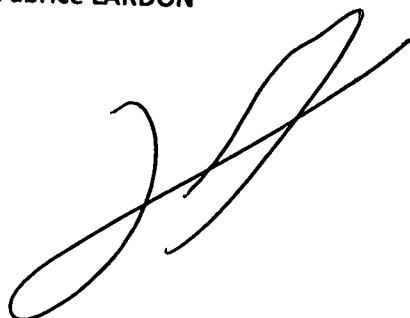
Cette résolution, mise aux voix, est adoptée à l'unanimité.

Signature :

Pour extrait certifié conforme

Le Gérant

Fabrice LARDON



1950

1951

1952

1953

Désignation de l'entreprise : SARL FL PARTICIPATIONS
 Adresse de l'entreprise ZA des MOLETONS 43120 MONISTROL SUR LOIRE
 Durée de l'exercice exprimée en nombre de mois* 12
 Numéro SIRET* 4 9 7 8 8 2 5 3 0 0 0 0 3 1
 Durée de l'exercice précédent* 12

EXEMPLAIRE A CONSERVER PAR LE DECLARANT

ACTIF CIRCULANT

COMPTES DE REGULARISATION

		Exercice N clos le		N-1	
		3 0 0 9 2 0 2 4		3 0 0 9 2 0 2 3	
		Brut	Amortissements, provisions	Net	Net
		1	2	3	4
Capital souscrit non appelé (I)	AA				
Frais d'établissement *	AB				
Frais de développement *	CX				
Concessions, brevets et droits similaires	AF				
Fonds commercial (1)	AH				
Autres immobilisations incorporelles	AJ				
Avances et acomptes sur immobilisations incorporelles	AL				
Terrains	AN				
Constructions	AP	685 025			
Installations techniques, matériel et outillage industriels	AR		283 178	401 847	421 442
Autres immobilisations corporelles	AT	63 886			
Immobilisations en cours	AV			46 055	3 299
Avances et acomptes	AX				
Participations évaluées selon la méthode de mise en équivalence	CS				
Autres participations	CU	2 827 025			
Créances rattachées à des participations	BB			2 827 025	2 830 368
Autres titres immobilisés	BD	224			
Prêts	BF			224	224
Autres immobilisations financières*	BH				
TOTAL (II)	BJ	3 576 160	301 009	3 275 150	3 255 333
Matières premières, approvisionnements	BL				
En cours de production de biens	BN				
En cours de production de services	BP				
Produits intermédiaires et finis	BR				
Marchandises	BT				
Avances et acomptes versés sur commandes	BV				
Clients et comptes rattachés (3)*	BX	108 000		108 000	374 292
Autres créances (3)	BZ	3 693 489		3 693 489	3 610 770
Capital souscrit et appelé, non versé	CB				
Valeurs mobilières de placement (dont actions propres :)	CD	300 000			
Disponibilités	CF	55 891		300 000	319 773
Charges constatées d'avance (3)*	CH			55 891	35 847
TOTAL (III)	CJ	4 157 380		4 157 380	4 340 682
Frais d'émission d'emprunt à étaler (IV)	CW				
Primes de remboursement des obligations (V)	CM				
Ecart de conversion actif* (VI)	CN				
TOTAL GÉNÉRAL (I à VI)	CO	7 733 540	301 009	7 432 530	7 596 015
Renvois : (1) Dont droit au bail	IA				
Clause de réserve de propriété :	CP				
Immobilisations :	CR				
Stocks :					
Créances :					

COPIE CERTIFIÉE CONFORME

[Signature]

* Des qualifications concernant cette rubrique sont données dans le notice n° 2023

Handwritten text, possibly a signature or date, located in the lower-left quadrant of the page.

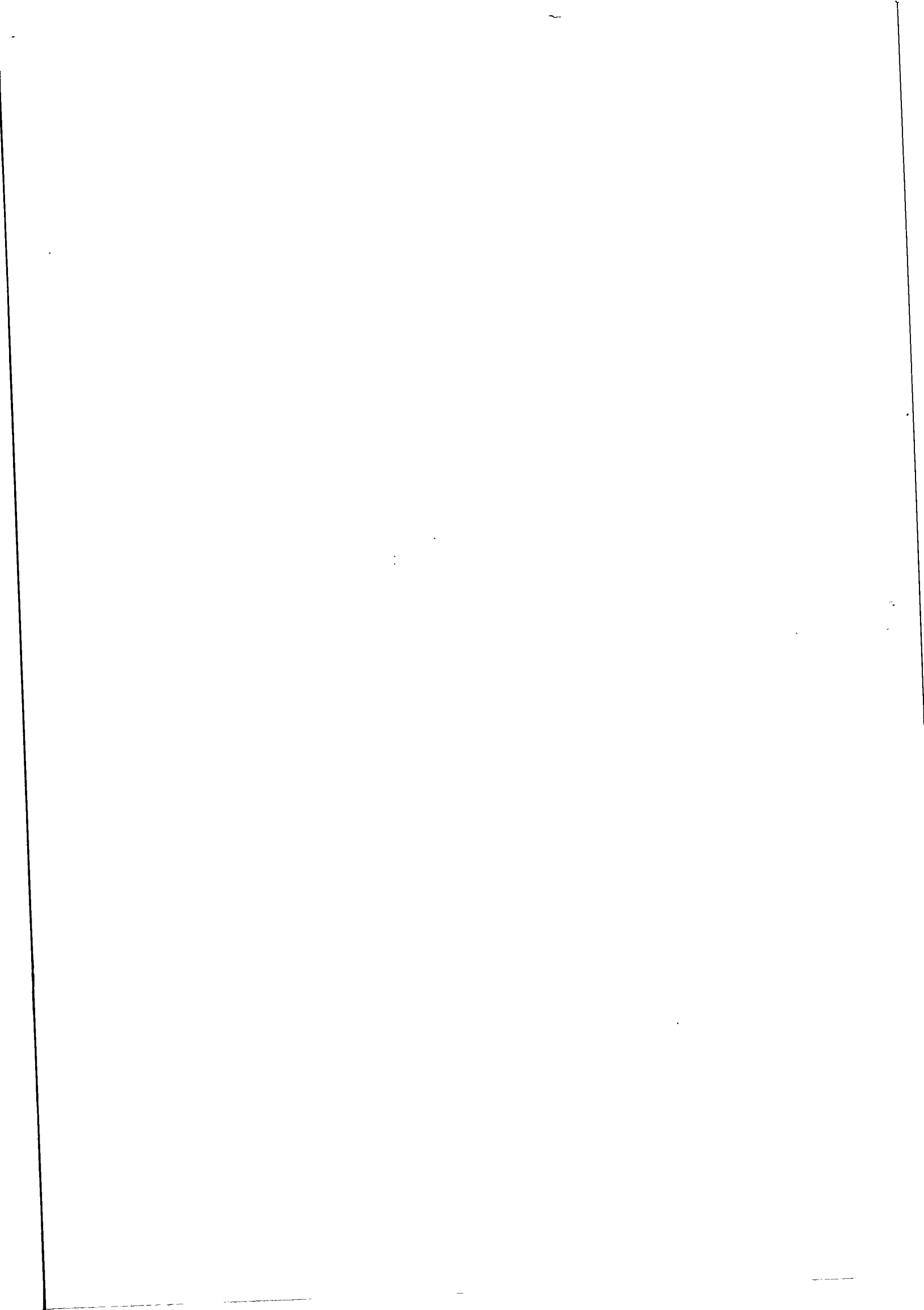
Désignation de l'entreprise : SARL FL PARTICIPATIONS

Néant

EXEMPLAIRE A CONSERVER PAR LE DECLARANT

		Exercice N		Exercice N-1	
CAPITAUX PROPRES	Capital social ou individuel (1)* (Dont versé :3...3.75...451.....)	DA	3 375 451	3 375 451	
	Primes d'émission, de fusion, d'apport, ...	DB			
	Ecart de réévaluation (2)* (dont écart d'équivalence <input type="checkbox"/> EK)	DC			
	Réserve légale (3)	DD	124 079	119 400	
	Réserves statutaires ou contractuelles	DE			
	Réserves réglementées (3)* (Dont réserve spéciale des provisions pour fluctuation des cours <input type="checkbox"/> B1)	DF			
	Autres réserves (Dont réserve relative à l'achat d'oeuvres originales d'artistes vivants* <input type="checkbox"/> EJ)	DG	2 026 361	2 062 470	
	Report à nouveau	DH			
	RÉSULTAT DE L'EXERCICE (bénéfice ou perte)	DI	187 416	93 570	
	Subventions d'investissement	DJ			
	Provisions réglementées *	DK	5 242	5 242	
	TOTAL (I)	DL	5 718 550	5 656 133	
	Autres fonds propres	Produit des émissions de titres participatifs	DM		
Avances conditionnées		DN			
TOTAL (II)	DO				
Provisions pour risques et charges	Provisions pour risques	DP			
	Provisions pour charges	DQ			
	TOTAL (III)	DR			
DETTES (4)	Emprunts obligataires convertibles	DS			
	Autres emprunts obligataires	DT			
	Emprunts et dettes auprès des établissements de crédit (5)	DU	1 346 390	1 418 713	
	Emprunts et dettes financières divers (Dont emprunts participatifs <input type="checkbox"/> EI)	DV	272 461	382 094	
	Avances et acomptes reçus sur commandes en cours	DW			
	Dettes fournisseurs et comptes rattachés	DX	22 362	38 311	
	Dettes fiscales et sociales	DY	65 411	96 239	
	Dettes sur immobilisations et comptes rattachés	DZ	260	3 593	
	Autres dettes	EA	7 098	932	
Compte régul.	EB				
TOTAL (IV)	EC	1 713 981	1 939 881		
Ecarts de conversion passif *	(V)				
TOTAL GÉNÉRAL (I à V)	EE	7 432 530	7 596 015		
RENVOIS	(1) Ecart de réévaluation incorporé au capital	IB			
	(2) Dont {	Réserve spéciale de réévaluation (1959)	IC		
		Ecart de réévaluation libre	ID		
		Réserve de réévaluation (1976)	IE		
	(3) Dont réserve spéciale des plus-values à long terme *	EF			
(4) Dettes et produits constatés d'avance à moins d'un an	EG	463 981	594 779		
(5) Dont concours bancaires courants, et soldes créditeurs de banques et CCP	EH				

* Des explications concernant cette rubrique sont données dans la notice n° 2032.



3

COMPTÉ DE RÉSULTAT DE L'EXERCICE (En liste)

N° 2052 2024

Page 17

Désignation de l'entreprise :

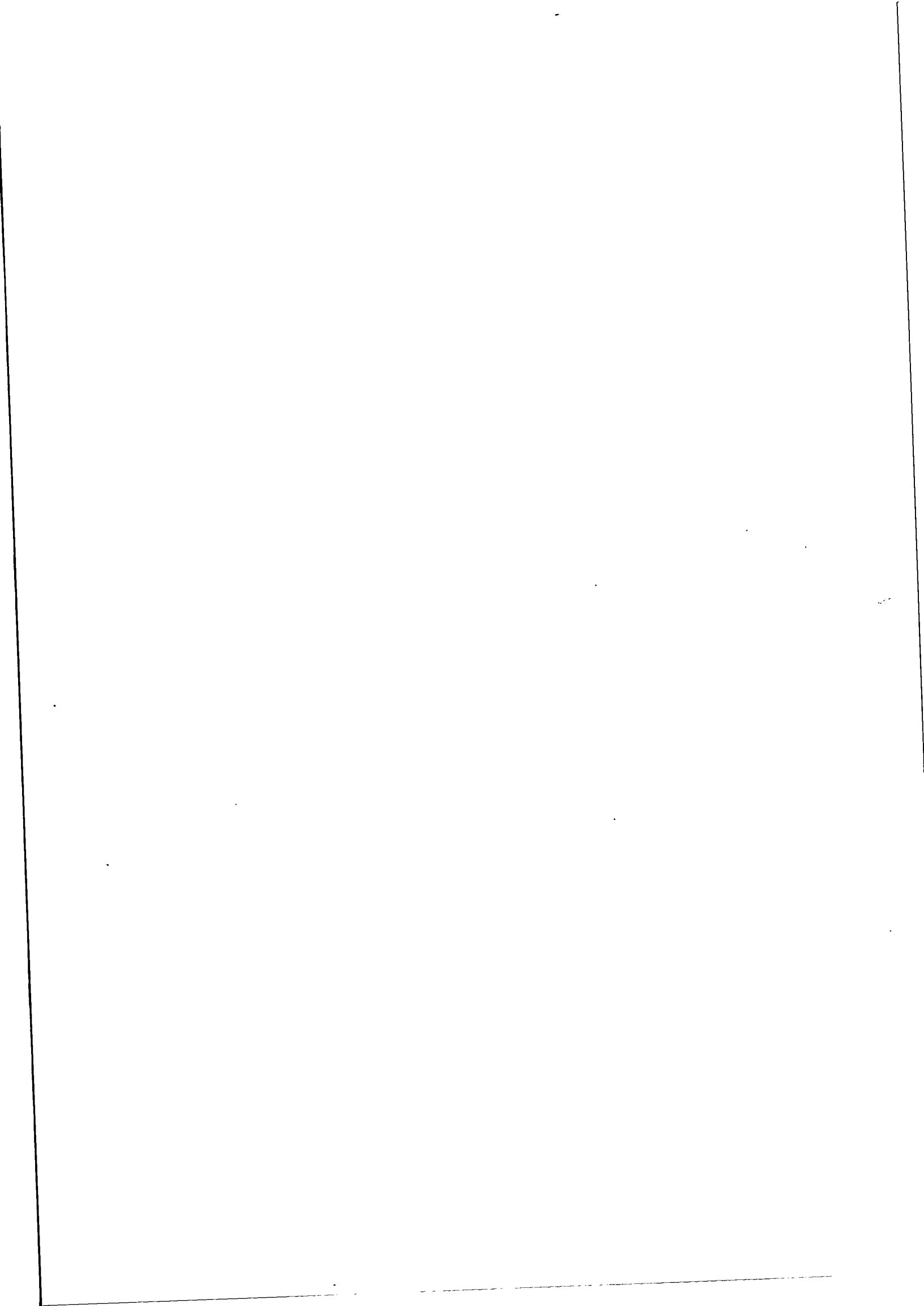
SARL FL PARTICIPATIONS

Exercice N

Néant *

EXEMPLAIRE A CONSERVER PAR LE DECLARANT

		Exercice N			Exercice (N-1)		
		France	Exportations et livraisons intracommunautaires			Total	
PRODUITS D'EXPLOITATION	Ventes de marchandises*	FA		FB	FC		
	Production vendue	} biens*	FD		FE	FF	
			} services*	FG	115 863	FH	FI
	Chiffres d'affaires nets*	FJ		115 863	FK	FL	115 863
	Production stockée*				FM		
	Production immobilisée*				FN		
	Subventions d'exploitation				FO		
	Reprises sur amortissements et provisions, transfert de charges* (9)				FP		
	Autres produits (1) (11)				FQ	174	
	Total des produits d'exploitation (2) (I)					FR	116 036
CHARGES D'EXPLOITATION	Achats de marchandises (y compris droits de douane)*				FS		
	Variation de stock (marchandises)*				FT		
	Achats de matières premières et autres approvisionnements (y compris droits de douane)*				FU		
	Variation de stock (matières premières et approvisionnements)*				FV		
	Autres achats et charges externes (3) (6 bis) *				FW	134 631	
	Impôts, taxes et versements assimilés*				FX	296	
	Salaires et traitements*				FY	225 330	
	Charges sociales (10)				FZ		
	DOTATIONS D'EXPLOITATION	Sur immo. } - dotations aux amortissements* dont fonds de commerce HS				GA	27 596
						GB	
		- dotations aux provisions				GC	
		Sur actif circulant : dotations aux provisions*				GD	
		Pour risques et charges : dotations aux provisions				GE	
Autres charges (12)					GF	1	
Total des charges d'exploitation (4) (II)					GG	387 853	
1 - RÉSULTAT D'EXPLOITATION (I - II)					GG	(271 817)	
opérations en commun	Bénéfice attribué ou perte transférée*				GH	(269 661)	
	Perte supportée ou bénéfice transféré*				GI		
PRODUITS FINANCIERS	Produits financiers de participations (5)				GJ	196 710	
	Produits des autres valeurs mobilières et créances de l'actif immobilisé (5)				GK		
	Autres intérêts et produits assimilés (5)				GL	300 959	
	Reprises sur provisions et transferts de charges				GM		
	Différences positives de change				GN		
	Produits nets sur cessions de valeurs mobilières de placement				GO		
Total des produits financiers (V)					GP	497 669	
CHARGES FINANCIÈRES	Dotations financières aux amortissements et provisions*				GQ		
	Intérêts et charges assimilées (6)				GR	36 698	
	Différences négatives de change				GS		
	Charges nettes sur cessions de valeurs mobilières de placement				GT		
Total des charges financières (VI)					GU	36 698	
2 - RÉSULTAT FINANCIER (V - VI)					GV	460 971	
3 - RÉSULTAT COURANT AVANT IMPÔTS (I - II + III - IV + V - VI)					GW	189 154	
						170 960	



Désignation de l'entreprise : SARL FL PARTICIPATIONS

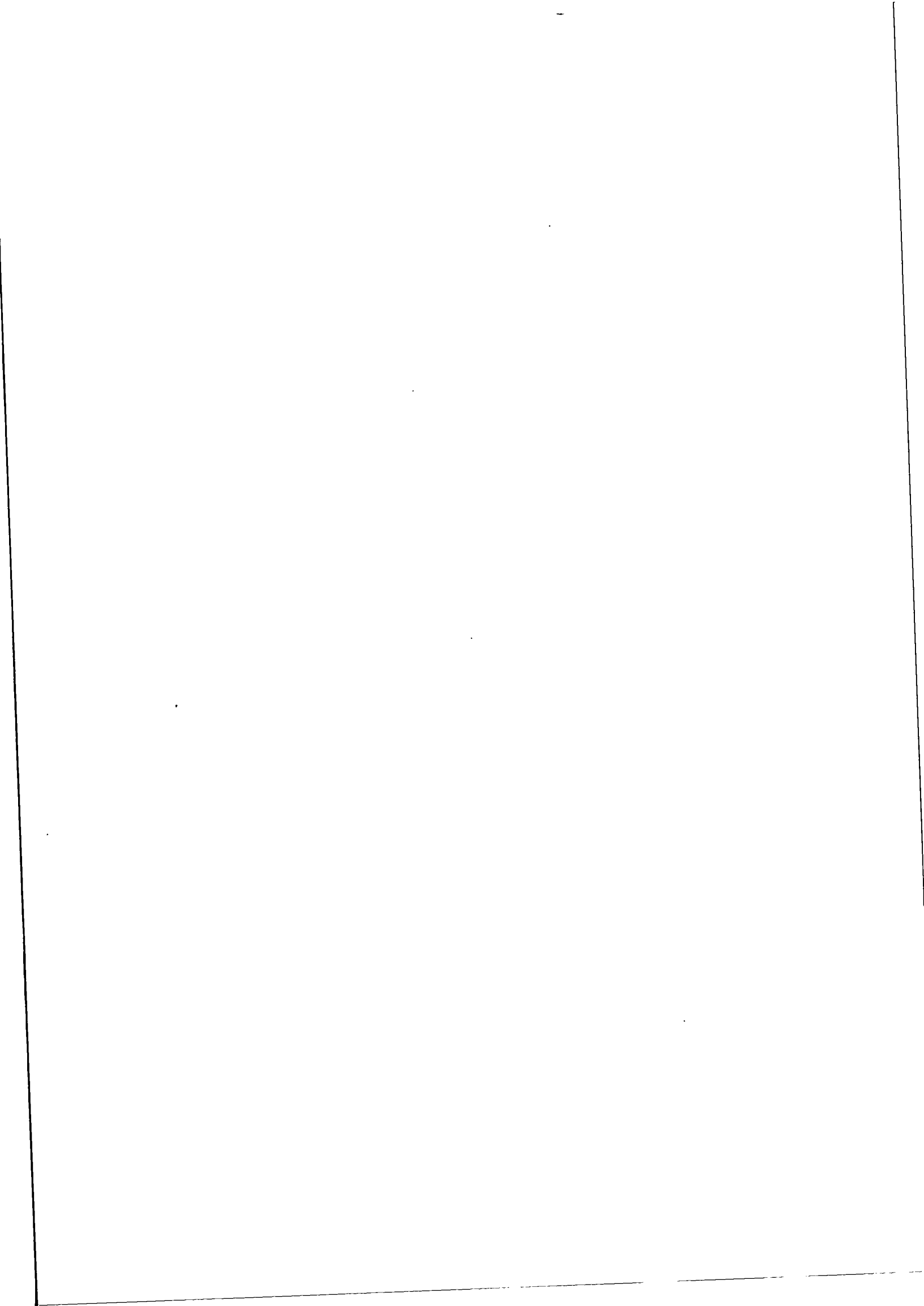
Néant *

EXEMPLAIRE A CONSERVER PAR LE DECLARANT

RENVOIS

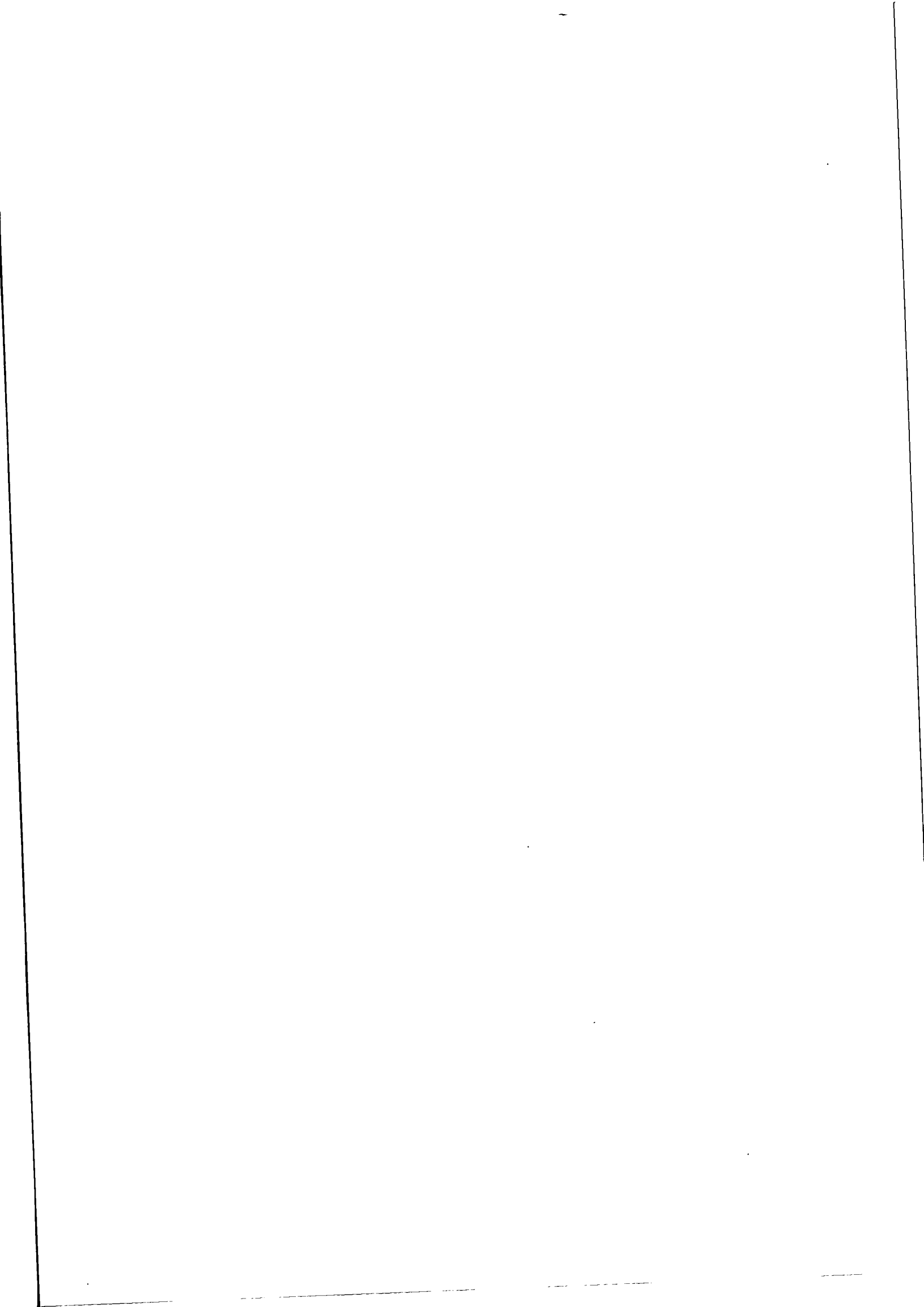
		Exercice N		Exercice N-1	
PRODUITS EXCEPTIONNELS	Produits exceptionnels sur opérations de gestion	HA			
	Produits exceptionnels sur opérations en capital *	HB			
	Reprises sur provisions et transferts de charges	HC			
	Total des produits exceptionnels (7) (VII)	HD			1 617
CHARGES EXCEPTIONNELLES	Charges exceptionnelles sur opérations de gestion (6 bis)	HE	19 040		1 617
	Charges exceptionnelles sur opérations en capital *	HF			94 765
	Dotations exceptionnelles aux amortissements et provisions	HG			9 009
	Total des charges exceptionnelles (7) (VIII)	HH	19 040		103 774
4 - RÉSULTAT EXCEPTIONNEL (VII - VIII)		HI	(19 040)		(102 157)
Participation des salariés aux résultats de l'entreprise		HJ			
Impôts sur les bénéfices *		HK	(17 303)		(24 767)
TOTAL DES PRODUITS (I + III + V + VII)		HL	613 705		575 234
TOTAL DES CHARGES (II + IV + VI + VIII + IX + X)		HM	426 289		481 664
5 - BÉNÉFICE OU PERTE (Total des produits - total des charges)		HN	187 416		93 570
(1)	Dont produits nets partiels sur opérations à long terme	HO			
(2)	Dont { produits de locations immobilières produits d'exploitation afférents à des exercices antérieurs (à détailler au (8) ci-dessous)	HY			
		IG			
(3)	Dont { - Crédit bail mobilier * - Crédit bail immobilier	HP			
		HQ			
(4)	Dont charges d'exploitation afférentes à des exercices antérieurs (à détailler au (8) ci-dessous)	IH			
(5)	Dont produits concernant les entreprises liées	IJ			488 880
(6)	Dont intérêts concernant les entreprises liées	IK			5 116
(6bis)	Dont dons faits aux organismes d'intérêt général (art. 238 bis du C.G.I.)	HX			
(6ter)	Dont amortissement des souscriptions dans des PME innovantes (art. 217 octies)	RC			
	Dont amortissement exceptionnel de 25% des constructions nouvelles (art. 39 quinquies D)	RD			
(9)	Dont transferts de charges	A1			
(10)	Dont cotisations personnelles de l'exploitant (13) <small>(dont montant des cotisations sociales obligatoires hors CSG/CRDS)</small>	A2			
(11)	Dont redevances pour concessions de brevets, de licences (produits)	A3			
(12)	Dont redevances pour concessions de brevets, de licences (charges)	A4			
(13)	Dont primes et cotisations complémentaires personnelles : Dont cotisations facultatives aux nouveaux plans d'épargne retraite	facultatives	A6		
		obligatoires	A9		
		dont cotisations Madelin	A7		
(7)	Détail des produits et charges exceptionnels <small>(Si le nombre de lignes est insuffisant, reproduire le cadre (7) et le joindre en annexe)</small>				
Pénalités		Exercice N			
		Charges exceptionnelles		Produits exceptionnels	
Abandon compte courant		40			
Mali de liquidation filiale		15 000			
(8) Détail des produits et charges sur exercices antérieurs :		4 000			
		Exercice N			
		Charges antérieures		Produits antérieurs	

* Des explications concernant cette rubrique sont données dans la notice n° 2032.



Désignation de l'entreprise : SARL FL PARTICIPATIONS		Néant <input checked="" type="checkbox"/>	
Exercice ouvert le : 01/10/2023		et clos le : 30/09/2024	
DECLARATION DES EFFECTIFS		Durée en nombre de mois	
Effectif moyen du personnel * :		1	2
dont apprentis		YP	
dont handicapés		YF	
Effectifs affectés à l'activité artisanale		YG	
CALCUL DE LA VALEUR AJOUTEE		RL	
I- Chiffre d'affaires de référence CVAE			
Ventes de produits fabriqués, prestations de services et marchandises			
Redevances pour concessions, brevets, licences et assimilées		OA	
Plus-values de cession d'immobilisations corporelles ou incorporelles si rattachées à une activité normale et courante		OK	
Refacturations de frais inscrites au compte de transfert de charges		OL	
		OT	
TOTAL 1			OX
II- Autres produits à retenir pour le calcul de la valeur ajoutée			
Autres produits de gestion courante (hors quotes-parts de résultat sur opérations faites en commun)			
Production immobilisée à hauteur des seules charges déductibles ayant concouru à sa formation		OH	
Subventions d'exploitation reçues		OE	
Variation positive des stocks		OF	
Transferts de charges déductibles de la valeur ajoutée		OD	
Rentrées sur créances amorties lorsqu'elles se rapportent au résultat d'exploitation		OI	
		XT	
TOTAL 2			OM
III- Charges à retenir pour le calcul de la valeur ajoutée (1)			
Achats			
Variation négative des stocks		ON	
Services extérieurs, à l'exception des loyers et des redevances		OQ	
Loyers et redevances, à l'exception de ceux afférents à des immobilisations corporelles mises à disposition dans le cadre d'une convention de location-gérance ou de crédit-bail ou encore d'une convention de location de plus de 6 mois		OR	
Taxes déductibles de la valeur ajoutée		OS	
Autres charges de gestion courante (hors quotes-parts de résultat sur opérations faites en commun)		OZ	
Charges déductibles de la valeur ajoutée afférente à la production immobilisée déclarée		OW	
Fraction déductible de la valeur ajoutée des dotations aux amortissements afférentes à des immobilisations corporelles mises à disposition dans le cadre d'une convention de location-gérance ou de crédit-bail ou encore d'une convention de location de plus de 6 mois		OU	
Moins-values de cession d'immobilisations corporelles ou incorporelles si rattachées à une activité normale et courante		OY	
TOTAL 3			OJ
IV- Valeur ajoutée produite			
Calcul de la valeur ajoutée			
V- Cotisation sur la valeur ajoutée des entreprises			(total 1 + total 2 - total 3)
Valeur ajoutée assujettie à la CVAE (à reporter sur les formulaires n°s 1330-CVAE pour les multi-établissements et sur les formulaires n°s 1329-AC et 1329-DEF. Si la VA calculée est négative, il convient de reporter un montant égal à 0 au cadre C des formulaire n°s 1329-AC et 1329-DEF).			OG
Cadre réservé au mono-établissement au sens de la CVAE			
Les entreprises effectuant uniquement des opérations à caractères agricoles n'entrant pas dans le champ de la CVAE ne doivent pas compléter ce cadre. Si vous êtes assujettis à la CVAE et un mono-établissement au sens de la CVAE, veuillez compléter le cadre ci-dessous et la case SA, vous serez alors dispensé du dépôt du formulaire n° 1330 CVAE			
Mono établissement au sens de la CVAE, cocher la case	EV		
Chiffre d'affaires de référence CVAE (report de la ligne OX, le cas échéant ajusté à 12 mois)	GX		
Chiffre d'affaires du groupe économique (art. 223 A du CGI)		Effectifs au sens de la CVAE *	EY
Période de référence			HX
Date de cessation	GY		GZ
			HR

(1) Attention, il ne doit pas être tenu compte dans les lignes 121 à 148 des charges déductibles de la valeur ajoutée, afférente à la production immobilisée déclarée ligne 143, portées en ligne 128.
* Des explications concernant ces cases sont données dans la notice n° 1330-CVAE-SD § Répartition des salariés et dans la notice n° 2033-NOT-SD § Cotisation foncière des entreprises : qualification des effectifs.

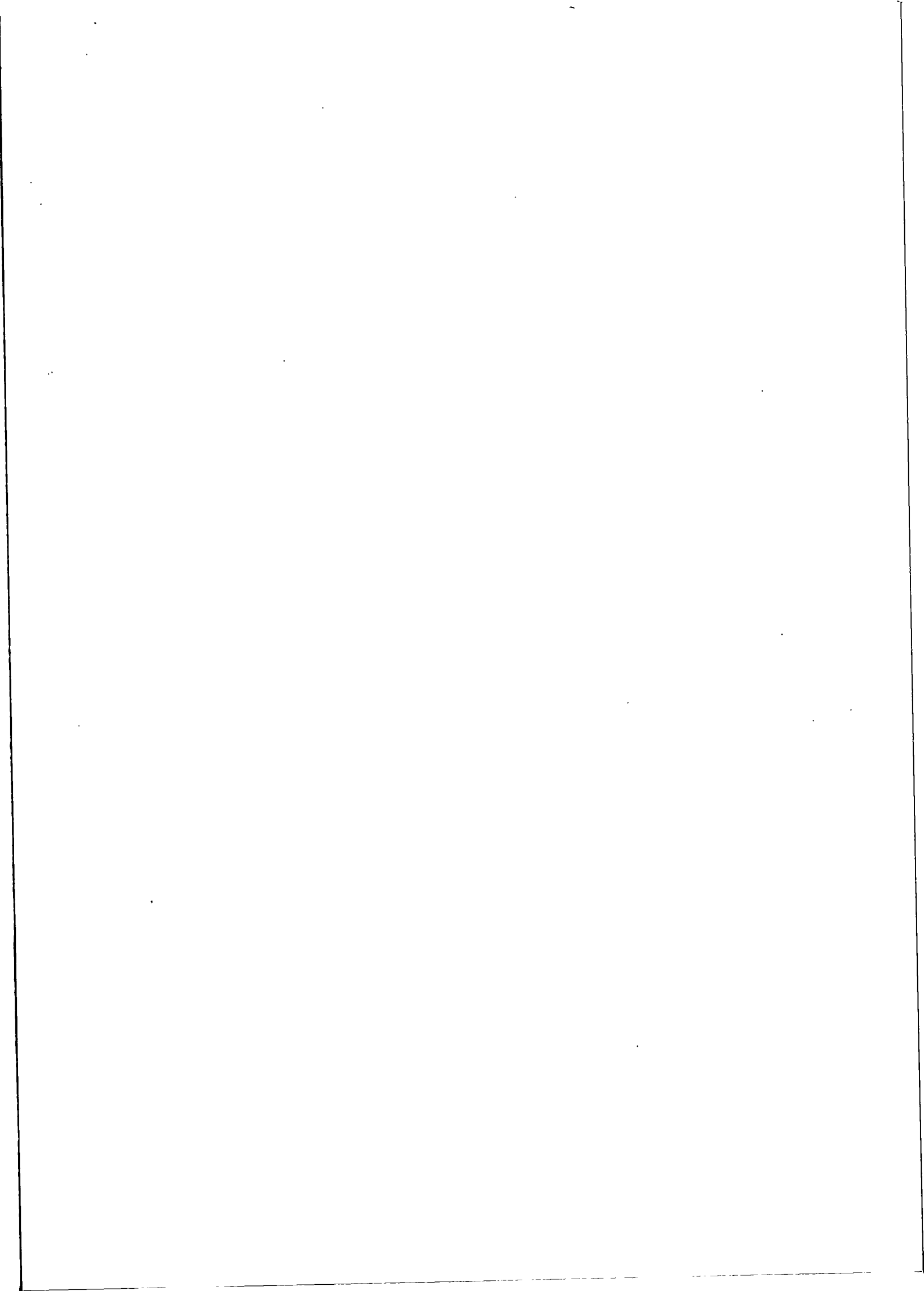


ANNEXE

SOMMAIRE

	page
- REGLES ET METHODES COMPTABLES	
Principes et conventions générales	52
Permanence ou changement de méthodes	52
- COMPLEMENT D'INFORMATIONS RELATIF AU BILAN	
Etat des immobilisations	53
Etat des amortissements	53
Etat des provisions	54
Composition du capital social	54
Titres immobilisés	54
Evaluation des créances et des dettes	54
Dépréciation des créances	54
Evaluation des valeurs mobilières de placement	54
Disponibilités en Euros	55
Produits à recevoir	55
Charges à payer	55
- ENGAGEMENTS FINANCIERS ET AUTRES INFORMATIONS	
Dettes garanties par des sûretés réelles	55

NA = Non Applicable NS = Non significative



ANNEXE

Exercice du 01/10/2023 au 30/09/2024

Annexe au bilan avant répartition de l'exercice, dont le total est de 7 432 530.45 Euros et au compte de résultat de l'exercice présenté sous forme de liste, dont le chiffre d'affaires est de 115 862.50 Euros et dégageant un bénéfice de 187 416.48 Euros.

L'exercice a une durée de 12 mois, couvrant la période du 01/10/2023 au 30/09/2024.

Les notes et les tableaux présentés ci-après, font partie intégrante des comptes annuels.

- REGLES ET METHODES COMPTABLES -

(PCG Art. 831-1/1)

Principes et conventions générales

Les comptes de l'exercice clos ont été élaborés et présentés conformément aux règles comptables dans le respect des principes prévus par les articles 121-1 à 121-5 et suivants du Plan Comptable Général.

Les conventions générales comptables ont été appliquées dans le respect du principe de prudence, conformément aux hypothèses de base : continuité de l'exploitation, permanence des méthodes comptables d'un exercice à l'autre, indépendance des exercices, conformément aux règles générales d'établissement et de présentation des comptes annuels.

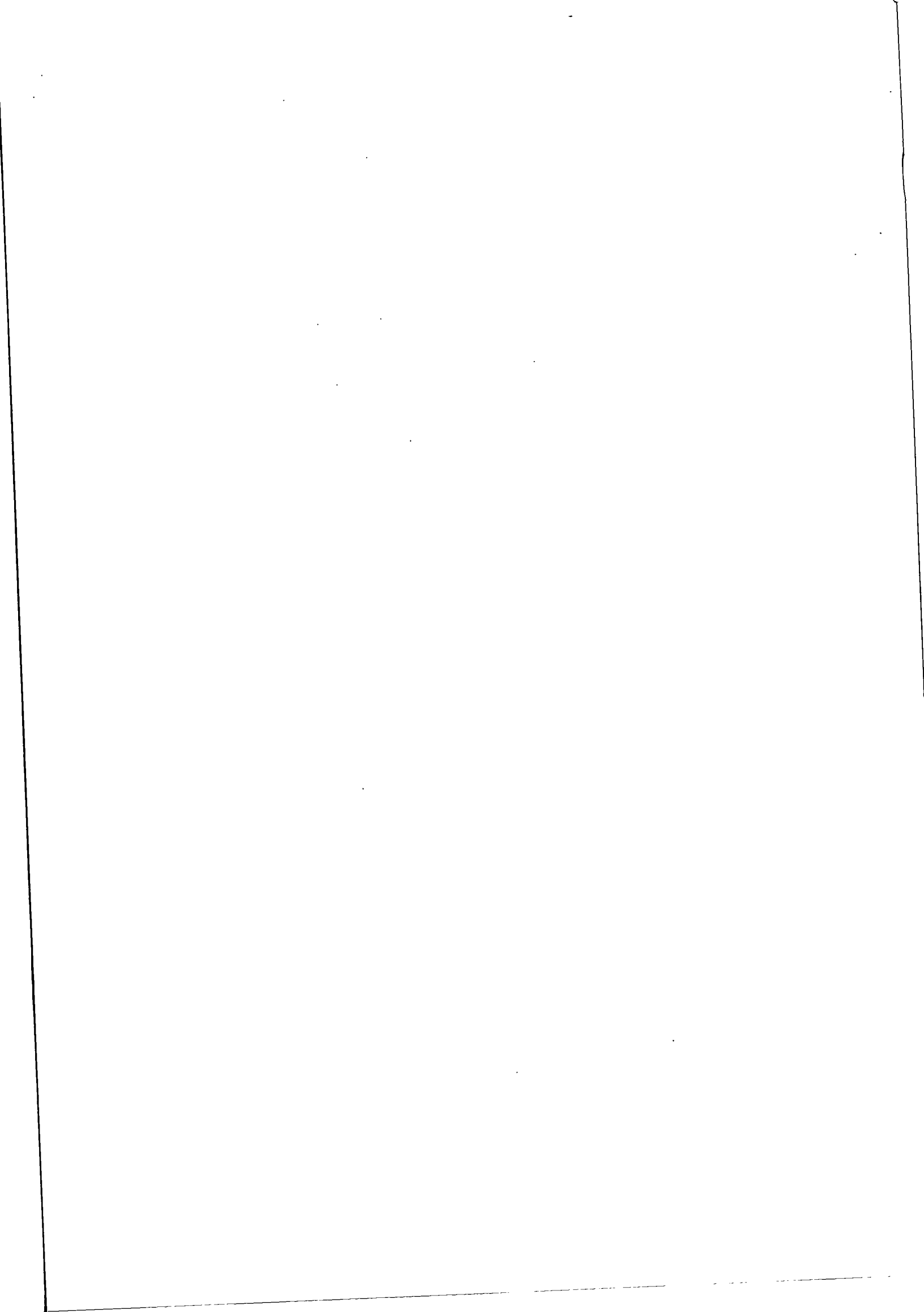
La méthode de base retenue pour l'évaluation des éléments inscrits en comptabilité est la méthode des coûts historiques.

Les conventions comptables ont été appliquées en conformité avec les dispositions du code de commerce, du décret comptable du 29/11/83 ainsi que du règlement ANC 2014-03 et des règlements ANC 2018-07 relatifs à la réécriture du plan comptable général applicable à la clôture de l'exercice.

Permanence des méthodes

Les méthodes d'évaluation retenues pour cet exercice n'ont pas été modifiées par rapport à l'exercice précédent.

- COMPLEMENT D'INFORMATIONS RELATIF AU BILAN -



ANNEXE

Exercice du 01/10/2023 au 30/09/2024

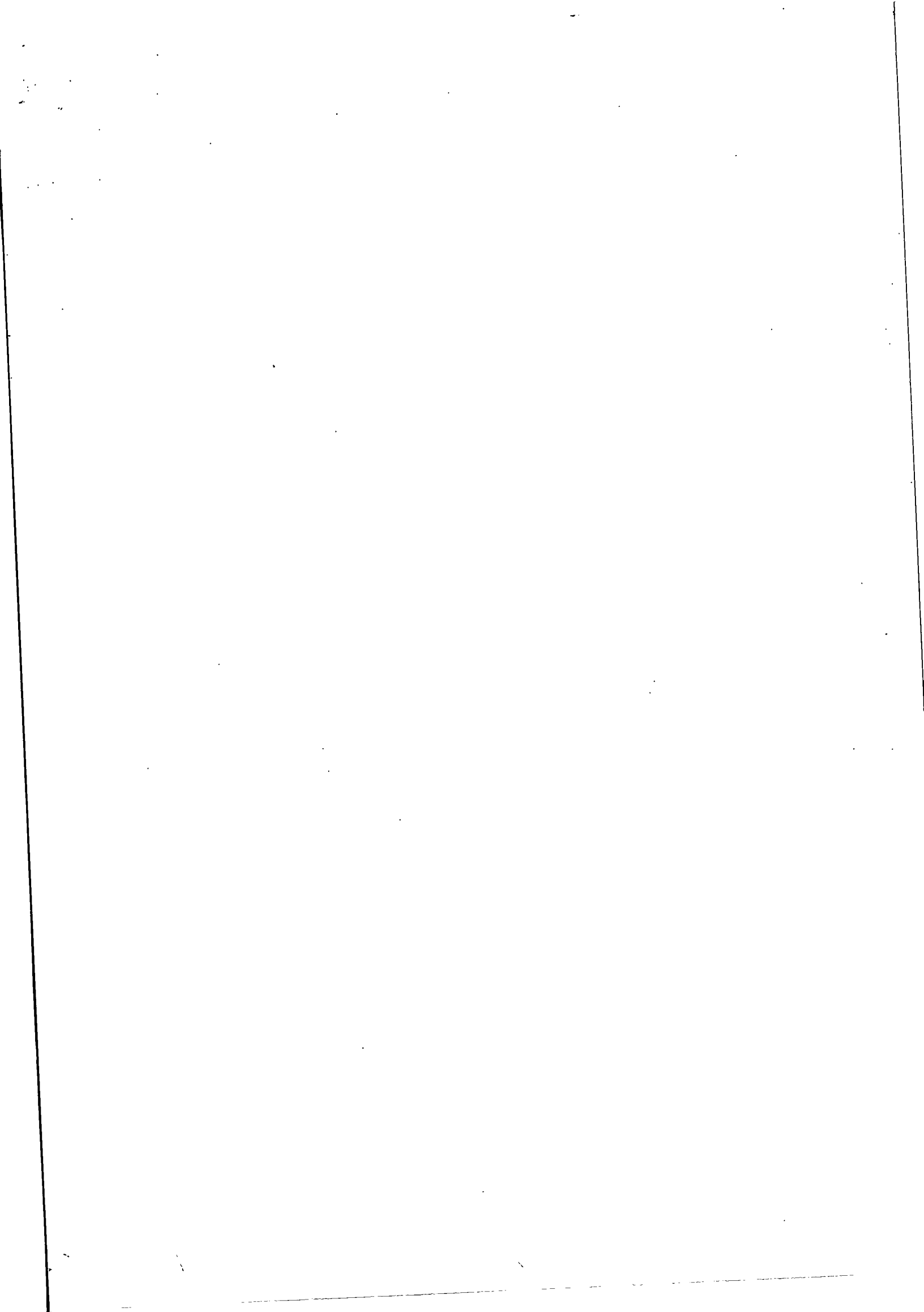
Etat des immobilisations

	Valeur brute début d'exercice	Augmentations	
		Réévaluations	Acquisitions
Constructions sur sol propre	459 385		
Installations générales agencements aménagements des constructions	225 639		
Matériel de transport			50 000
Matériel de bureau et informatique, Mobilier	13 129		757
TOTAL	698 154		50 757
Autres participations	2 830 368		
Autres titres immobilisés	224		
TOTAL	2 830 592		
TOTAL GENERAL	3 528 746		50 757

	Diminutions		Valeur brute en fin d'exercice	Réévaluation Valeur d'origine fin exercice
	Poste à Poste	Cessions		
Constructions sur sol propre			459 385	459 385
Installations générales agencements aménagements constr.			225 639	225 639
Matériel de transport			50 000	50 000
Matériel de bureau et informatique, Mobilier			13 886	13 886
TOTAL			748 911	748 911
Autres participations		3 343	2 827 025	2 827 025
Autres titres immobilisés			224	224
TOTAL		3 343	2 827 249	2 827 249
TOTAL GENERAL		3 343	3 576 160	3 576 160

Etat des amortissements

Situations et mouvements de l'exercice		Montant début d'exercice	Dotations de l'exercice	Diminutions Reprises	Montant fin d'exercice
Constructions sur sol propre		205 497	13 141		218 638
Installations générales agencements aménagements constr.		58 086	6 454		64 540
Matériel de transport			6 220		6 220
Matériel de bureau et informatique, Mobilier		9 830	1 781		11 611
TOTAL		273 413	27 596		301 009
TOTAL GENERAL		273 413	27 596		301 009
Ventilation des dotations de l'exercice		Amortissements linéaires	Amortissements dégressifs	Amortissements exceptionnels	Amortissements dérogatoires Dotations Reprises
Constructions sur sol propre		13 141			
Instal.générales agenc.aménag.constr.		6 454			
Matériel de transport		6 220			
Matériel de bureau informatique mobilier		1 781			
TOTAL		27 596			
TOTAL GENERAL		27 596			



ANNEXE

Exercice du 01/10/2023 au 30/09/2024

Etat des provisions

Provisions réglementées	Montant début d'exercice	Augmentations Dotations	Diminutions Montants utilisés	Diminutions Montants non utilisés	Montant fin d'exercice
Amortissements dérogatoires	5 242				5 242
TOTAL	5 242				5 242
TOTAL GENERAL	5 242				5 242

Composition du capital social

(PCG Art. 831-3 et 832-13)

Différentes catégories de titres	Valeurs nominales en euros	Nombre de titres			
		Au début	Créés	Remboursés	En fin
Parts sociales	1.0000	3 375 451			3 375 451

Titres immobilisés

(PCG Art. 831-2/20 et 832-7)

Les titres de participation, ainsi que les autres titres immobilisés, ont été évalués au prix pour lequel ils ont été acquis, à l'exclusion des frais engagés pour leur acquisition. En cas de cession portant sur un ensemble de titres de même nature conférant les mêmes droits, la valeur d'entrée des titres cédés a été estimée au prix d'achat moyen pondéré. Les titres immobilisés ont le cas échéant été dépréciés par voie de provision pour tenir compte de leur valeur actuelle à la clôture de l'exercice.

Evaluation des créances et des dettes

Les créances et dettes ont été évaluées pour leur valeur nominale.

Dépréciation des créances

(PCG Art.831-2/3)

Les créances ont, le cas échéant, été dépréciées par voie de provision pour tenir compte des difficultés de recouvrement auxquelles elles étaient susceptibles de donner lieu.

Evaluation des valeurs mobilières de placement

Les valeurs mobilières de placement ont été évaluées à leur coût d'acquisition à l'exclusion des frais engagés pour leur acquisition. En cas de cession portant sur un ensemble de titres de même nature conférant les mêmes droits, la valeur des titres a été estimée selon la méthode FIFO (premier entré, premier sorti).

10

ANNEXE

Exercice du 01/10/2023 au 30/09/2024

Disponibilités en Euros

Les liquidités disponibles en caisse ou en banque ont été évaluées pour leur valeur nominale.

Produits à recevoir

Charges à payer

Montant des charges à payer inclusés dans les postes suivants du bilan	Montant
Emprunts et dettes auprès des établissements de crédit	1 289
Dettes fournisseurs et comptes rattachés	8 400
Total	9 689

- ENGAGEMENTS FINANCIERS ET AUTRES INFORMATIONS -

Dettes garanties par des sûretés réelles

	Montant garanti
Emprunts et dettes auprès des établissements de crédit	1 345 100
Total	1 345 100

