

Bordereau attestant l'exactitude des informations - LORIENT - 5601 - Documents comptables (B-S) - Dépôt le 16/07/2025 - B2025/007095 - 2016 B 00083 - 789 601 895 - 11 IMMO



EXPERTISE COMPTABLE  
AUDIT  
CONSEIL

11 IMMO  
6 Rue des Foulques  
56270 PLOEMEUR

## COMPTES ANNUELS

Exercice du 01/01/2024 au 31/12/2024

*Copie conforme à l'original*

# Bilan

Actif		31/12/2024			31/12/2023
		Brut	Amort. et Dépréc.	Net	Net
Etat exprimé en euros					
ACTIF IMMOBILISE	Fonds commercial				
	Autres immobilisations incorporelles	64 373		64 373	64 373
	Immobilisations corporelles	26 877	20 601	6 276	7 498
	Immobilisations financières (1)	5 015		5 015	5 015
	<b>Total I</b>	<b>96 265</b>	<b>20 601</b>	<b>75 665</b>	<b>76 887</b>
ACTIF CIRCULANT	Matières premières, approvisionnements, en-cours de production				
	Marchandises				
	Avances et Acomptes versés sur commandes				
	Créances clients et comptes rattachés (2)	3 174		3 174	6 026
	Autres créances (3)	3 526		3 526	8 724
	Valeurs mobilières de placement	23 852		23 852	18 321
	Disponibilités	6 570		6 570	1 629
	Charges constatées d'avance	2 893		2 893	2 896
	<b>Total II</b>	<b>40 015</b>		<b>40 015</b>	<b>37 596</b>
<b>Total général I + II</b>	<b>136 280</b>	<b>20 601</b>	<b>115 680</b>	<b>114 483</b>	

Passif		31/12/2024	31/12/2023
		Net	Net
CAPITAUX PROPRES	Capital social ou individuel *	500	500
	Ecart de réévaluation		
	Réserve légale	50	50
	Réserves réglementées		
	Autres réserves		
	Report à nouveau	40 823	50 011
	<b>RESULTAT DE L'EXERCICE</b>	<b>27 523</b>	<b>(9 188)</b>
	Subventions d'investissement		
	Provisions réglementées		
<b>Total I</b>	<b>68 896</b>	<b>41 373</b>	
Provisions pour risques et charges			
<b>Total II</b>			
DETTES (4)	Emprunts et dettes assimilées	8 560	1 333
	Avances et acomptes reçus sur commandes en cours		
	Fournisseurs et comptes rattachés *	4 500	38 826
	Dettes fiscales et sociales	3 236	2 463
	Comptes courants d'associés	30 488	30 488
	Autres dettes		
	Produits constatés d'avance		
<b>Total III</b>	<b>46 784</b>	<b>73 110</b>	
<b>Total général I+II+III</b>	<b>115 680</b>	<b>114 483</b>	

(1) Dont immobilisations financières - 1 an

5 000

(4) Dont dettes à plus d'un an

(2) Dont créances à plus d'un an

Coût de revient des immobilisations acquises

(3) Dont comptes courants associés débiteurs

Prix de vente hors TVA des immob. cédées

## Détail des comptes d'Actif

Etat exprimé en euros	01/01/2024	12	01/01/2023	12	Variations	%
	31/12/2024	mois	31/12/2023	mois		
<b>Actif immobilisé</b>	<b>75 665</b>	<b>65,41</b>	<b>76 887</b>	<b>67,16</b>	<b>(1 222)</b>	<b>-1,59</b>
<b>Autres immobilisations incorporelles</b>	<b>64 373</b>	<b>55,65</b>	<b>64 373</b>	<b>56,23</b>		
DROIT AU BAIL	64 373	55,65	64 373	56,23		
<b>Immobilisations corporelles</b>	<b>6 276</b>	<b>5,43</b>	<b>7 498</b>	<b>6,55</b>	<b>(1 222)</b>	<b>-16,30</b>
MATERIEL/OUTILLAGE INDUS	9 310	8,05	9 310	8,13		
INST.GENER.AGENC.MAT.DIV	17 566	15,19	17 566	15,34		
AMORT. MAT/OUT. INDUST.	(8 554)	-7,39	(8 211)	-7,17	(343)	-4,18
AMORT.INST.GEN.AG.AM.DIV	(12 046)	-10,41	(11 167)	-9,75	(879)	-7,87
<b>Immobilisations financières</b>	<b>5 015</b>	<b>4,34</b>	<b>5 015</b>	<b>4,38</b>		
TITRES DE PARTICIPATION	15	0,01	15	0,01		
DEP./CAUT.VERS. LOY.AVAN	5 000	4,32	5 000	4,37		
<b>Actif circulant</b>	<b>40 015</b>	<b>34,59</b>	<b>37 596</b>	<b>32,84</b>	<b>2 419</b>	<b>6,43</b>
<b>Créances clients et comptes rattachés</b>	<b>3 174</b>	<b>2,74</b>	<b>6 026</b>	<b>5,26</b>	<b>(2 852)</b>	<b>-47,32</b>
Collectif clients débiteurs	3 174	2,74	5 432	4,74	(2 258)	-41,56
CLIENTS FACT A ETABLIR			594	0,52	(594)	-100,00
<b>Autres créances</b>	<b>3 526</b>	<b>3,05</b>	<b>8 724</b>	<b>7,62</b>	<b>(5 198)</b>	<b>-59,58</b>
ETAT IMPOT S/BENEFICES			2 699	2,36	(2 699)	-100,00
TVA DED. S/AUT.BNS SERV.			5 785	5,05	(5 785)	-100,00
ETAT TVA CREDIT A REPORT	3 286	2,84			3 286	
TVA S/FACT FRS N PARVENU	240	0,21	240	0,21		
<b>Valeurs mobilières de placement</b>	<b>23 852</b>	<b>20,62</b>	<b>18 321</b>	<b>16,00</b>	<b>5 531</b>	<b>30,19</b>
TRESO VIV	23 852	20,62	18 321	16,00	5 531	30,19
<b>Disponible</b>	<b>6 570</b>	<b>5,68</b>	<b>1 629</b>	<b>1,42</b>	<b>4 940</b>	<b>303,20</b>
CREDIT MUTUEL DE BRETAGNE	6 208	5,37	924	0,81	5 285	572,10
CAISSE	361	0,31	706	0,62	(344)	-48,79
<b>Charges constatées d'avance</b>	<b>2 893</b>	<b>2,50</b>	<b>2 896</b>	<b>2,53</b>	<b>(3)</b>	<b>-0,10</b>
CHARGES CONSTAT. AVANCE	2 893	2,50	2 896	2,53	(3)	-0,10
<b>Total du Bilan Actif</b>	<b>115 680</b>	<b>100,00</b>	<b>114 483</b>	<b>100,00</b>	<b>1 197</b>	<b>1,03</b>

## Détail des comptes de Passif

Etat exprimé en euros	01/01/2024	12	01/01/2023	12	Variations	%
	31/12/2024	mois	31/12/2023	mois		
<b>TOTAL I - Capitaux propres</b>	<b>68 896</b>	<b>59,56</b>	<b>41 373</b>	<b>36,14</b>	<b>27 523</b>	<b>66,53</b>
Capital Social ou individuel	500	0,43	500	0,44		
CAPITAL	500	0,43	500	0,44		
Réserve légale	50	0,04	50	0,04		
RESERVE LEGALE	50	0,04	50	0,04		
Report à nouveau	40 823	35,29	50 011	43,68	(9 188)	-18,37
REPORT A NOUVEAU CREDIT.	40 823	35,29	50 011	43,68	(9 188)	-18,37
Résultat de l'exercice	27 523	23,79	(9 188)	-8,03	36 712	399,55
<b>Provisions pour risques et charges</b>						
<b>Total III Dettes</b>	<b>46 784</b>	<b>40,44</b>	<b>73 110</b>	<b>63,86</b>	<b>(26 326)</b>	<b>-36,01</b>
Emprunts et dettes assimilées	8 560	7,40	1 333	1,16	7 227	542,00
DEPOTS RECUS	8 560	7,40	1 333	1,16	7 227	542,00
Dettes fournisseurs et comptes rattachés	4 500	3,89	38 826	33,91	(34 326)	-88,41
Collectif fournisseurs créditeurs	2 710	2,34	37 161	32,46	(34 451)	-92,71
FOURN.FACT NON PARVENUES	1 790	1,55	1 665	1,45	125	7,51
Dettes fiscales et sociales	3 236	2,80	2 463	2,15	773	31,38
ETAT IMPOT S/BENEFICES	3 236	2,80			3 236	
ETAT TVA A DECAISSER			1 191	1,04	(1 191)	-100,00
TVA COLLECTEE 20 %			1 173	1,02	(1 173)	-100,00
TVA S/FACT CLTS A ETABL.			99	0,09	(99)	-100,00
Comptes courants d'associés	30 488	26,36	30 488	26,63		
CC MR GARNIER	29 958	25,90	29 958	26,17		
CC MR VIET	530	0,46	530	0,46		
<b>Total du Passif</b>	<b>115 680</b>	<b>100,00</b>	<b>114 483</b>	<b>100,00</b>	<b>1 197</b>	<b>1,05</b>

# Compte de Résultat

Etat exprimé en euros

31/12/2024

31/12/2023

<b>RESULTAT COMPTABLE</b>	<b>Export</b>	<b>12 mois</b>	<b>12 mois</b>
Ventes de marchandises			
Production vendue (Biens)			
Production vendue (Services et Travaux)		88 224	64 940
Productions stockée			
Production immobilisée			
Subventions d'exploitation reçues			
Autres produits		2	
<b>Total des produits d'exploitation</b>		<b>88 226</b>	<b>64 940</b>
Achats de marchandises (y compris droits de douane)			
Variation de stock (marchandises)			
Achats de matières premières et autres approvisionnements (y compris droits de douane)			
Variation de stock (matières premières et approvisionnement)			
Autres achats et charges externes		49 244	56 413
Impôts, taxes et versements assimilés		7 240	11 964
Rémunérations du personnel			
Charges sociales			
Dotations aux amortissements et dépréciations		1 222	1 193
Dotations aux provisions			
Autres charges			
<b>Total des charges d'exploitation</b>		<b>57 706</b>	<b>69 570</b>
<b>RESULTAT D'EXPLOITATION</b>		<b>30 520</b>	<b>(4 630)</b>
Produits financiers		531	208
Produits exceptionnels		(292)	350
Charges financières			750
Charges exceptionnelles			4 366
Impôts sur les bénéfices		3 236	
<b>BENEFICE ou PERTE</b>		<b>27 523</b>	<b>(9 188)</b>
<b>RESULTAT FISCAL</b>		<b>Col. 1</b>	<b>Col. 2</b>
Rémunérations et avantages personnels non déductibles*			
Amortissements excédentaires et autres amortissements non déductibles			
Provisions non déductibles			
Impôts et taxes non déductibles		3 236	
Réintégrations diverses			
Fraction des loyers versés dans le cadre d'un crédit bail immobilier et de levée d'option			
Charges afférentes à l'activité relevant du régime optionnel de taxation au tonnage entreprises de transport maritime			
Résultat fiscal afférent à l'activité relevant du régime optionnel de taxation au tonnage entreprises de transport maritime			
Produits afférents à l'activité relevant du régime optionnel de taxation au tonnage entreprises de transport maritime			
Exonérations ou abattement sur le bénéfice			
Déductions diverses			
<b>RESULTAT FISCAL avant imputation des déficits antérieurs</b> (Bénéfice col.1-Déficit col.2)		<b>30 759</b>	
Déficit de l'exercice reporté en arrière			
Déficits antérieurs reportables			9 188
<b>RESULTAT FISCAL après imputation des déficits</b> (Bénéfice col.1-Déficit col.2)		<b>21 571</b>	

## Détail du compte de résultat

Etat exprimé en euros	01/01/2024	12	01/01/2023	12	Variations	%
	31/12/2024	mois	31/12/2023	mois		
<b>Total des produits d'exploitation</b>	<b>88 226</b>	<b>100,00</b>	<b>64 940</b>	<b>100,00</b>	<b>23 286</b>	<b>35,86</b>
<b>Production vendue Services + Travaux</b>	<b>88 224</b>	<b>100,00</b>	<b>64 940</b>	<b>100,00</b>	<b>23 284</b>	<b>35,86</b>
LOCATION SAISONIERE			34 250	52,74	(34 250)	-100,00
LOCATION PERMANENTE	78 797	89,32	26 168	40,30	52 629	201,12
PROVISION POUR CHARGES	1 312	1,49	300	0,46	1 012	337,33
REFACTURATION FRAIS COURANTS	179	0,20	1 885	2,90	(1 707)	-90,53
REFACTURATION TAXES	7 936	9,00	2 336	3,60	5 600	239,73
<b>Autres produits</b>	<b>2</b>				<b>2</b>	
DIFF.DE REGLT PRDTS	2				2	
<b>Total des charges d'exploitation</b>	<b>57 706</b>	<b>65,41</b>	<b>69 570</b>	<b>107,13</b>	<b>(11 864)</b>	<b>-17,05</b>
<b>Autres achats et charges externes</b>	<b>49 244</b>	<b>55,82</b>	<b>56 413</b>	<b>86,87</b>	<b>(7 169)</b>	<b>-12,71</b>
DIAGNOSTICS IMMOBILIERS	310	0,35	675	1,04	(365)	-54,11
ACH ET UDES PREST.SERV. FRANCE			500	0,77	(500)	-100,00
EDF ET GAZ	506	0,57	3 940	6,07	(3 434)	-87,17
FOURNITURES ENTRETIEN ET EQUIPEMENT LOG	177	0,20	339	0,52	(162)	-47,84
FOURNITURES DE BUREAU	96	0,11	85	0,13	11	13,59
LOYER LA PLAINE ST DENIS	10 000	11,33	10 000	15,40		
LOYER CACHAN	26 160	29,65	26 782	41,24	(622)	-2,32
CH. LOC. ET DE COPROPR.	3 280	3,72	3 280	5,05		
ENTR. REP. DES LOCAUX	315	0,36	1 704	2,62	(1 390)	-81,54
ENTR. REPAR. MAT. OUTIL.	359	0,41			359	
TELESURVEILLANCE	532	0,60	522	0,80	10	2,00
ASSURANCE MULTIRISQUE	964	1,09	912	1,40	52	5,73
HONORAIRES	2 800	3,17	3 900	6,01	(1 100)	-28,21
FRAIS D ACTES ET CONTENT	45	0,05	100	0,15	(54)	-54,64
ANNONCES ET INSERTIONS			406	0,63	(406)	-100,00
CADEAUX			54	0,08	(54)	-100,00
TRANSP SACH MARCH.			94	0,15	(94)	-100,00
DEPLACEMENTS PERSONNEL	2 637	2,99	1 869	2,88	768	41,08
MISSIONS ET RECEPTIONS	257	0,29	404	0,62	(147)	-36,41
TIMBRES	21	0,02	59	0,09	(38)	-64,04
TELECOMMUNICATION CACHAN	510	0,58	507	0,78	2	0,49
SERVICES BANCAIRES	277	0,31	282	0,43	(5)	-1,88
<b>Impôts, taxes et versements assimilés</b>	<b>7 240</b>	<b>8,21</b>	<b>11 964</b>	<b>18,42</b>	<b>(4 724)</b>	<b>-39,49</b>
CONTRIB FONCIERE ENT REPRISE	621	0,70	608	0,94	13	2,14
TAXE FONCIERE	6 619	7,50	11 356	17,49	(4 737)	-41,71
<b>Dotations aux amortissements</b>	<b>1 222</b>	<b>1,39</b>	<b>1 193</b>	<b>1,84</b>	<b>30</b>	<b>2,48</b>
DOT AUX AMTS IMMOB CORP.	1 222	1,39	1 193	1,84	30	2,48
<b>Résultat d'exploitation</b>	<b>30 520</b>	<b>34,59</b>	<b>(4 630)</b>	<b>-7,13</b>	<b>35 150</b>	<b>759,12</b>
<b>Total des produits financiers</b>	<b>531</b>	<b>0,60</b>	<b>208</b>	<b>0,32</b>	<b>324</b>	<b>155,68</b>
REVEN. VAL.MOB.DE PLACMT	531	0,60	208	0,32	324	155,68
<b>Total des produits exceptionnels</b>	<b>(292)</b>	<b>-0,33</b>	<b>350</b>	<b>0,54</b>	<b>(642)</b>	<b>-183,33</b>
AUTRES PROFITS EXCEPT.GN			350	0,54	(350)	-100,00
PRDTS S/EXERC.ANTERIEUR	(292)	-0,33			(292)	
<b>Total des charges financières</b>			<b>750</b>	<b>1,15</b>	<b>(750)</b>	<b>-100,00</b>
INT.AUTRES DETTES			750	1,15	(750)	-100,00
<b>Total des charges exceptionnelles</b>			<b>4 366</b>	<b>6,72</b>	<b>(4 366)</b>	<b>-100,00</b>
CHARGES S/EXERC.ANTER.			4 366	6,72	(4 366)	-100,00

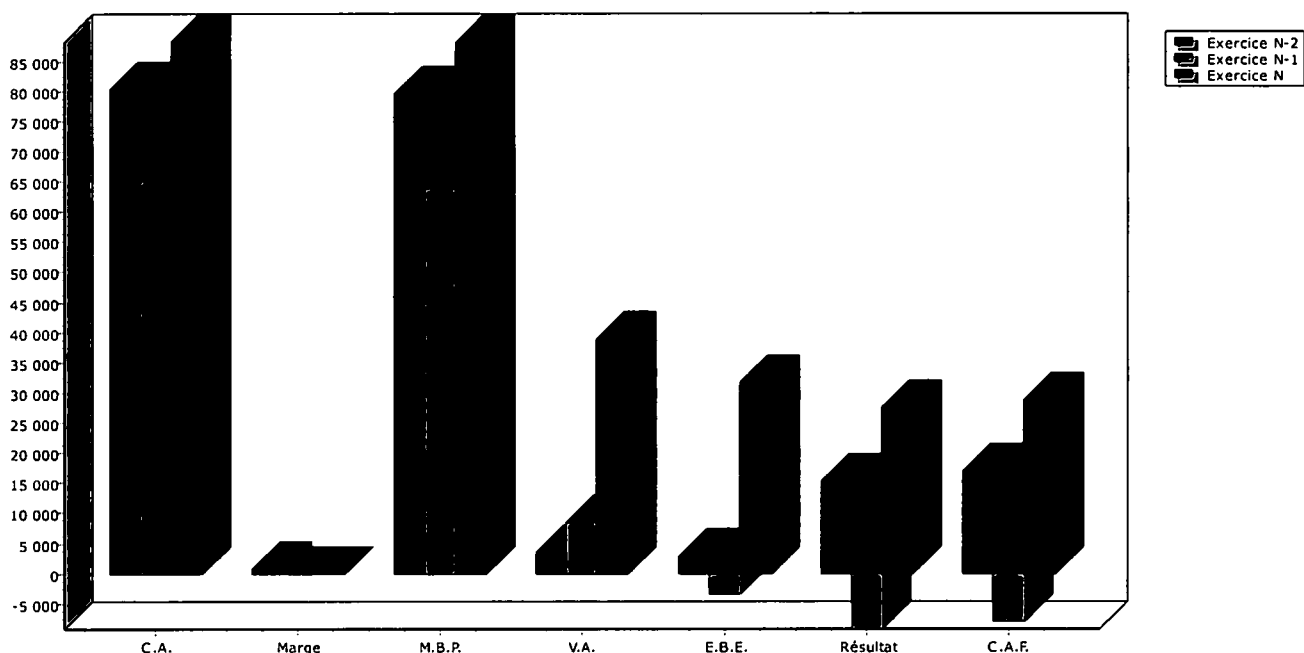
## Détail du compte de résultat

Etat exprimé en euros	01/01/2024 12 31/12/2024 mois		01/01/2023 12 31/12/2023 mois		Variations %	
	Impôts sur les bénéfices	3 236	3,67			3 236
IMPOTS SUR BENEFICES	3 236	3,67			3 236	
<b>Résultat de l'exercice</b>	<b>27 523</b>	<b>31,20</b>	<b>(9 133)</b>	<b>-14,19</b>	<b>36 712</b>	<b>300,56</b>

## Chiffres clés de l'entreprise

Etat exprimé en euros

	31/12/2024	31/12/2023	Variation N/N-1		31/12/2022
Nombre de mois	12	12			12
Chiffre d'affaires	88 224	64 940	23 284	35,86	80 335
Marge commerciale <i>% sur vente de marchandises</i>					790 100,00
Marge brute de production <i>% sur production</i>	87 914 99,65	63 765 98,19	24 150	37,87	79 546 100,00
Valeur ajoutée <i>% sur CA</i>	38 980 44,18	8 526 13,13	30 454	357,17	3 417 4,25
Excédent brut d'exploitation <i>% sur CA</i>	31 740 35,98	(3 438) -5,29	35 178	N/S	2 834 3,53
Résultat net comptable <i>% sur CA</i>	27 523 31,20	(9 188) -14,15	36 712	-399,5	15 241 18,97
Capacité d'autofinancement	28 746	(7 995)	36 741	-459,5	16 972
Besoin en fonds de roulement <i>Nombre de jours de CA</i>	1 857 7,58	(23 643) (131,07)	25 500	-107,8	(19 975) (89,51)
Rotations (en jours)					
- Stock marchandises					180,72
- Stock produits finis					63,37
- Crédit fournisseurs	30,37	217,00			
- Crédit clients	10,95	28,25			



**Etats financiers au 31/12/2024****ANNEXE**

# Règles et Méthodes Comptables

Etat exprimé en euros

Les comptes annuels de l'exercice ont été élaborés et présentés conformément aux règles générales applicables en la matière et dans le respect du principe de prudence.

Le bilan de l'exercice présente un total de **115 680 euros**.

Le compte de résultat, présenté sous forme de liste, affiche un total **produits** de **88 466 euros** et un total **charges** de **60 942 euros**, dégageant ainsi un **résultat** de **27 523 euros**.

L'exercice considéré débute le **01/01/2024** et finit le **31/12/2024**.  
Il a une durée de **12** mois.

Les conventions générales comptables ont été appliquées conformément aux hypothèses de base :

- continuité de l'exploitation.
- permanence des méthodes comptables d'un exercice à l'autre.
- indépendance des exercices.

La méthode de base retenue pour l'évaluation des éléments inscrits en comptabilité est la méthode des coûts historiques.

Aucun changement dans les méthodes d'évaluation et dans les méthodes de présentation n'a été apporté.

Les principales méthodes utilisées sont :

## **Immobilisations**

Les immobilisations corporelles sont évaluées à leur coût d'acquisition (prix d'achat et frais accessoires, hors frais d'acquisition des immobilisations) ou à leur coût de production.

Les amortissements pour dépréciation sont calculés suivant le mode linéaire ou dégressif en fonction de la durée normale d'utilisation des biens.

Les éléments non amortissables de l'actif immobilisé sont inscrits pour leur valeur brute constituée par le coût d'achat hors frais accessoires. Lorsque la valeur d'inventaire est inférieure à la valeur brute, une provision pour dépréciation est constituée du montant de la différence.

# Règles et Méthodes Comptables

Etat exprimé en euros

## Stocks et en cours

Les matières et marchandises ont été évaluées à leur coût d'acquisition (prix d'achat et frais accessoires).

Les produits en cours de production ont été évalués à leur coût de production.

Une provision pour dépréciation des stocks égale à la différence entre la valeur brute et le cours du jour ou la valeur de réalisation déduction faite des frais proportionnels de vente, est effectuée lorsque cette valeur brute est supérieure.

## Créances et dettes

Les créances et les dettes ont été évaluées pour leur valeur nominale.

Les créances ont, le cas échéant, été dépréciées par voie de provision pour tenir compte des difficultés de recouvrement auxquelles elles étaient susceptibles de donner lieu.

Les créances clients présentées dans le tableau de financement, ont été retenues pour leur valeur brute, conformément aux principes comptables.

## Disponibilités

Les liquidités disponibles en banque ou en caisse ont été évaluées pour leur valeur nominale.

## Achats

Les frais accessoires d'achat payés à des tiers n'ont pas été incorporés dans les comptes d'achat, mais ont été comptabilisés dans les différents comptes de charge correspondant à leur nature.

# Transferts de charges

Etat exprimé en euros

31/12/2024

<b>TOTAL</b>	

--

## Produits et Charges exceptionnels

Etat exprimé en euros

31/12/2024

Total des produits exceptionnels		(292)
Produits exceptionnels sur opérations de gestion <i>PRDTS S/EXERC.ANTERIEUR</i>	(292)	(292)
Total des charges exceptionnelles		
Résultat exceptionnel		(292)

## Immobilisations

Etat exprimé en euros

	Valeurs brutes début d'exercice	Mouvements de l'exercice				Valeurs brutes au 31/12/2024
		Augmentations		Diminutions		
		Réévaluations	Acquisitions	Virt p.à p.	Cessions	
<b>INCORPORELLES</b>						
Frais d'établissement et de développement						
Autres	64 373					64 373
<b>TOTAL IMMOBILISATIONS INCORPORELLES</b>	<b>64 373</b>					<b>64 373</b>
<b>CORPORELLES</b>						
Terrains						
Constructions sur sol propre sur sol d'autrui instal. agencet aménagement						
Instal technique, matériel outillage industriels	9 310					9 310
Instal., agencement, aménagement divers	17 566					17 566
Matériel de transport						
Matériel de bureau, mobilier						
Emballages récupérables et divers						
Immobilisations corporelles en cours						
Avances et acomptes						
<b>TOTAL IMMOBILISATIONS CORPORELLES</b>	<b>26 877</b>					<b>26 877</b>
<b>FINANCIERES</b>						
Participations évaluées en équivalence						
Autres participations	15					15
Autres titres immobilisés						
Prêts et autres immobilisations financières	5 000					5 000
<b>TOTAL IMMOBILISATIONS FINANCIERES</b>	<b>5 015</b>					<b>5 015</b>
<b>TOTAL</b>	<b>96 265</b>					<b>96 265</b>

## Amortissements

Etat exprimé en euros		Amortissements début d'exercice	Mouvements de l'exercice		Amortissements au 31/12/2024
			Dotations	Diminutions	
<b>INCORPORELLES</b>	Frais d'établissement et de développement				
	Fonds commercial				
	Autres immobilisations incorporelles				
	<b>TOTAL IMMOBILISATIONS INCORPORELLES</b>				
<b>CORPORELLES</b>	Terrains				
	Constructions sur sol propre sur sol d'autrui instal. agencement aménagement				
	Instal technique, matériel outillage industriels	8 211	343		8 554
	Autres Instal., agencement, aménagement divers	11 167	879		12 046
	Matériel de transport				
	Matériel de bureau, mobilier				
	Emballages récupérables et divers				
<b>TOTAL IMMOBILISATIONS CORPORELLES</b>	<b>19 378</b>	<b>1 222</b>		<b>20 601</b>	
<b>TOTAL</b>		<b>19 378</b>	<b>1 222</b>		<b>20 601</b>

	Ventilation des mouvements affectant la provision pour amortissements dérogatoires						
	Dotations			Reprises			Mouvement net des amortisse- ment à la fin de l'exercice
	Différentiel de durée et autre	Mode dégressif	Amort. fiscal exceptionnel	Différentiel de durée et autre	Mode dégressif	Amort. fiscal exceptionnel	
Frais d'établissement et de développement							
Fonds commercial							
Autres immobilisations incorporelles							
<b>TOTAL IMMOB INCORPORELLES</b>							
Terrains							
Constructions sur sol propre sur sol d'autrui instal, agencement, aménag.							
Instal. technique matériel outillage industriels							
Instal générales Agencet aménagt divers							
Matériel de transport							
Matériel de bureau, informatique, mobilier							
Emballages récupérables, divers							
<b>TOTAL IMMOB CORPORELLES</b>							
Frais d'acquisition de titres de participation							
<b>TOTAL</b>							
<b>TOTAL GENERAL NON VENTILE</b>							

# Provisions

Etat exprimé en euros

Début exercice

Augmentations

Diminutions

31/12/2024

<b>PROVISIONS REGLEMENTEES</b>	Reconstruction gisements miniers et pétroliers			
	Provisions pour investissement			
	Provisions pour hausse des prix			
	Provisions pour amortissements dérogatoires			
	Provisions fiscales pour prêts d'installation			
	Provisions autres			
	<b>PROVISIONS REGLEMENTEES</b>			
<b>PROVISIONS POUR RISQUES ET CHARGES</b>	Pour litiges			
	Pour garanties données aux clients			
	Pour pertes sur marchés à terme			
	Pour amendes et pénalités			
	Pour pertes de change			
	Pour pensions et obligations similaires			
	Pour impôts			
	Pour renouvellement des immobilisations			
	Provisions pour gros entretien et grandes révisions			
	Pour chges sociales et fiscales sur congés à payer Autres			
	<b>PROVISIONS POUR RISQUES ET CHARGES</b>			
<b>PROVISIONS POUR DEPRECIATION</b>	Sur immobilisations	<ul style="list-style-type: none"> <li>incorporelles</li> <li>corporelles</li> <li>des titres mis en équivalence</li> <li>titres de participation</li> <li>autres immo. financières</li> </ul>		
	Sur stocks et en-cours			
	Sur comptes clients			
	Autres			
	<b>PROVISIONS POUR DEPRECIATION</b>			
<b>TOTAL GENERAL</b>				

Dont dotations et reprises

- d'exploitation
- financières
- exceptionnelles

Titres mis en équivalence : montant de la dépréciation à la clôture de l'exercice calculée selon les règles prévues à l'article 39-1.5c du C.G.I.

## Créances et Dettes

Etat exprimé en euros

31/12/2024

1 an au plus

plus d'1 an

CREANCES		31/12/2024	1 an au plus	plus d'1 an
Créances rattachées à des participations				
Prêts (1) (2)				
Autres immobilisations financières		5 000	5 000	
Clients douteux ou litigieux				
Autres créances clients		3 174	3 174	
Créances représentatives des titres prêtés				
Personnel et comptes rattachés				
Sécurité sociale et autres organismes sociaux				
Impôts sur les bénéfices				
Taxes sur la valeur ajoutée		3 526	3 526	
Autres impôts, taxes versements assimilés				
Divers				
Groupe et associés (2)				
Débiteurs divers				
Charges constatées d'avances		2 893	2 893	
<b>TOTAL DES CREANCES</b>		<b>14 593</b>	<b>14 593</b>	
(1) Prêts accordés en cours d'exercice				
(1) Remboursements obtenus en cours d'exercice				
(2) Prêts et avances consentis aux associés (personnes physiques)				

31/12/2024

1 an au plus

1 à 5 ans

plus de 5 ans

DETTES		31/12/2024	1 an au plus	1 à 5 ans	plus de 5 ans
Emprunts obligataires convertibles (1)					
Autres emprunts obligataires (1)					
Emp. dettes ets de crédit à 1an max. à l'origine (1)					
Emp. dettes ets de crédit à plus 1an à l'origine (1)					
Emprunts et dettes financières divers (1) (2)		8 560	8 560		
Fournisseurs et comptes rattachés		4 500	4 500		
Personnel et comptes rattachés					
Sécurité sociale et autres organismes sociaux					
Impôts sur les bénéfices		3 236	3 236		
Taxes sur la valeur ajoutée					
Obligations cautionnées					
Autres impôts, taxes et assimilés					
Dettes sur immobilisations et comptes rattachés					
Groupe et associés (2)		30 488	30 488		
Autres dettes					
Dettes représentative de titres empruntés					
Produits constatés d'avance					
<b>TOTAL DES DETTES</b>		<b>46 784</b>	<b>46 784</b>		
(1) Emprunts souscrits en cours d'exercice		7 227			
(1) Emprunts remboursés en cours d'exercice					
(2) Emprunts dettes associés (personnes physiques)		30 488			

# Produits à recevoir

Etat exprimé en euros

31/12/2024

Total des Produits à recevoir	
-------------------------------	--

## Charges à payer

Etat exprimé en euros

31/12/2024

<b>Total des Charges à payer</b>		<b>1 790</b>
<b>Dettes fournisseurs et comptes rattachés</b> <i>FOURN.FACT NON PARVENUES</i>	<i>1 790</i>	<b>1 790</b>

## Charges et Produits constatés d'avance

Etat exprimé en euros

31/12/2024

Charges

Produits

	Charges	Produits
Charges et Produits d'EXPLOITATION	2 893	
Charges et Produits FINANCIERS		
Charges et Produits EXCEPTIONNELS		
<b>TOTAL</b>	<b>2 893</b>	

--

## Charges à répartir

Etat exprimé en euros

	Montant Net au Début d'exercice	Mouvements de l'exercice Augmentations	Mouvements de l'exercice Diminutions	Montant Net au 31/12/2024
<b>Charges à répartir sur plusieurs exercices</b>				
Charges différées				
Frais d'acquisition des immobilisations				
Frais d'émission des emprunts				
Charges à étaler				

## Capital social

	31/12/2024	Nombre	Val, Nominale	Montant
<b>ACTIONS / PARTS SOCIALES</b>				
Du capital social début exercice		100,00	5,0000	500,00
Emises pendant l'exercice			0,0000	
Remboursées pendant l'exercice			0,0000	
<b>Du capital social fin d'exercice</b>		<b>100,00</b>	<b>5,0000</b>	<b>500,00</b>

**Etats financiers au 31/12/2024**

**ETATS  
FISCAUX**

# IMPÔT SUR LES SOCIÉTÉS

Exercice ouvert le		01012024		et clos le		31122024		Régime simplifié d'imposition <input checked="" type="checkbox"/>		Régime réel normal <input type="checkbox"/>	
Déclaration souscrite pour le résultat d'ensemble du groupe		<input type="checkbox"/>		Si PME innovante		<input type="checkbox"/>		Si option pour le régime optionnel de taxation au tonnage art. 209-O.B (entreprises de transport maritime)		<input type="checkbox"/>	
<b>A IDENTIFICATION DE L'ENTREPRISE</b>											
Désignation de la société						Adresse du siège social					
11 IMMO											
SIRET						78960189500020					
Adresse du principal établissement						Ancienne adresse en cas de changement					
6 Rue des Foulques											
56270 PLOEMEUR											
<b>RÉGIME FISCAL DES GROUPES</b>											
Les entreprises placées sous le régime des groupes de sociétés, doivent déposer cette déclaration en deux exemplaires (art 223 A à U du CGI)											
Date d'entrée dans le groupe de la société déclarante						SIRET					
Pour les sociétés filiales, désignation, adresse du lieu d'imposition et n° d'identification de la société mère : <input type="text"/>											
<b>B ACTIVITÉ</b>											
Activités exercées				Location Immobilier				Si vous avez changé d'activité, cochez la case <input type="checkbox"/>			
<b>C RÉCAPITULATION DES ÉLÉMENTS D'IMPOSITION (cf. notice de la déclaration n°2065-SD)</b>											
1. Résultat fiscal		Bénéfice imposable au taux normal		0		Bénéfice imposable à 15%		21 571		Déficit	
Résultat net de cession, de concession ou de sous-concession des brevets et droits de propriété industrielle assimilés imposable au taux de 10%											
2. Plus-values		PV à long terme imposables à 15%				PV à long terme imposables à 19%				PV exonérées (art. 238 quindecies)	
		Autres PV imposables à 19%				PV à long terme imposables à 0%					
<b>3. Abattements sur le bénéfice et exonérations</b>											
Entreprise nouvelle art. 44 sexies <input type="checkbox"/>		Jeunes entreprises innovantes art. 44 sexies-0 A <input type="checkbox"/>		Zone franche urbaine Territoire entrepreneur art. 44 octies A <input type="checkbox"/>		Zone de revitalisation rurale, art. 44 quindecies <input type="checkbox"/>		Zone de restructuration de la défense art. 44 terdecies <input type="checkbox"/>			
France ruralités revitalisation FRR art. 44 quindecies A <input type="checkbox"/>		Zone franche d'activité nouvelle génération art. 44 quaterdecies <input type="checkbox"/>		Zone de développement prioritaire art. 44 septdecies <input type="checkbox"/>		Bassins d'emploi à redynamiser, art. 44 duodecies <input type="checkbox"/>		Autres dispositifs <input type="checkbox"/>			
Bassins urbains à dynamiser (BUD) art. 44 sexdecies <input type="checkbox"/>											
Sociétés d'investissements immobiliers cotées <input type="checkbox"/>		Bénéfice ou déficit exonéré (indiquer + ou - selon le cas)				Plus-values exonérées relevant du taux de 15%					
<b>4. Option pour le crédit d'impôt outre-mer dans le secteur productif, art. 244 quater W du CGI <input type="checkbox"/></b>											
<b>D IMPUTATIONS (cf. notice de la déclaration n°2065-SD)</b>											
1. Au titre des revenus mobiliers de source française ou étrangère, ayant donné lieu à la délivrance d'un certificat de crédits d'impôts											
2. Au titre des revenus auxquels est attaché, en vertu d'une convention fiscale conclue avec un Etat étranger, un territoire ou une collectivité territoriale d'Outre-Mer, un crédit d'impôt représentatif de l'impôt de cet Etat, territoire ou collectivité.											
<b>E CONTRIBUTION ANNUELLE SUR LES REVENUS LOCATIFS (cf. notice de la déclaration n°2065-SD)</b>											
Recettes nettes soumises à la contribution de 2,5%											
<b>F COMPTABILITÉ INFORMATISÉE</b>											
L'entreprise dispose-t-elle d'une comptabilité informatisée ?		OUI		Si oui, indication du logiciel utilisé		COMPTABILITE EXPERT					
Nom et adresse du professionnel de l'expertise comptable :						Nom et adresse du conseil :					
A.C.F. 21 rue des Favorites 75015 PARIS Tél : 0145400030											
OGA/OMGA <input type="checkbox"/> Viseur conventionné <input type="checkbox"/> (Cocher la case correspondante)						Identité du déclarant :					
Nom et adresse du CGA/OMGA ou du viseur ou certificateur conventionné :						Date : Lieu : PLOEMEUR					
						Qualité et nom du signataire : PRESIDENT					
N° d'agrément :						Signature : MR VIET					
Examen de conformité fiscale (ECF) <input type="checkbox"/>						prestataire :					



# IMPOT SUR LES SOCIETES

## ANNEXE A LA DECLARATION N° 2065

(A ne remplir que sur les exemplaires "en continu")

Désignation de l'entreprise **11 IMMO**  
et Date de clôture de l'exercice **31122024**

**I** DIVERS

NOM ET ADRESSE DU PROPRIETAIRE DU FONDS (en cas de gérance libre)

ADRESSES DES AUTRES ETABLISSEMENTS (Si ce cadre est insuffisant, joindre un état du même modèle)

**J** CADRE NE CONCERNANT QUE LES ENTREPRISES PLACÉES SOUS LE RÉGIME SIMPLIFIÉ D'IMPOSITION

REMUNERATIONS

Montant brut des salaires abstraction faite des sommes comprises dans les DSN et versées aux apprentis sous contrat et aux handicapés, figurant sur les DSN de 2024, montant total des bases brutes fiscales. Ils doivent être majorés, le cas échéant, des indemnités exonérées de la taxe sur les salaires, telles notamment les sommes purtées au titre de la contribution de l'employeur à l'acquisition des chèques-vacances par les salariés.

Rétrocessions d'honoraires, de commissions et de courtages

MOINS-VALEURS A LONG TERME IMPOSÉES À 0 %, 15 % ou 19 %

	Taux de 0 %	Taux de 15 % (art. 219 I a ter et a quater )	Taux de 19 %
M VLT restant à reporter à l'ouverture de l'exercice			
M VLT imputée sur les P VLT de l'exercice			
M VLT réalisée au cours de l'exercice			
M VLT restant à reporter			

**K** CADRE NE CONCERNANT QUE LES ORGANISMES BÉNÉFICIAIRES DE DONS (article 222 bis du CGI)

Montant cumulé des dons et versements mentionnés sur les reçus, attestations ou tous autres documents et perçus au titre de l'exercice

Nombre de reçus, attestations ou tous autres documents délivrés au titre de l'exercice

Désignation de l'entreprise		11 IMMO		6 Rue des Foulques		Néant <input type="checkbox"/>	
Adresse de l'entreprise		56270 PLOEMEUR		Durée de l'exercice en nombre de mois *		12	
SIRET		7 8 9 6 0 1 8 9 5 0 0 0 2 0		Durée de l'exercice précédent *		12	
				Exercice N clos le		Exercice N-1 clos le	
				31122024		31122023	
<b>ACTIF</b>		Brut 1		Amortissements-Provisions 2		Net 3	
						Net 4	
ACTIF IMMOBILISE	Immobilisations { Fonds commercial* incorporelles { Autres*	010		012			
		014	64 373	016		64 373	64 373
	Immobilisations corporelles*	028	26 877	030	20 601	6 276	7 498
	Immobilisations financières* (1)	040	5 015	042		5 015	5 015
	<b>Total I (5)</b>	044	<b>96 265</b>	048	<b>20 601</b>	<b>75 665</b>	<b>76 887</b>
ACTIF CIRCULANT	STOCKS Matières premières, approvisionnements, en cours de production *	050		052			
	Marchandises *	060		062			
	Avances et acomptes versés sur commandes	064		066			
	Créances (2) { Clients et comptes rattachés * Autres * (3)	068	3 174	070		3 174	6 026
		072	3 526	074		3 526	8 724
	Valeurs mobilières de placement	080	23 852	082		23 852	18 321
	Disponibilités	084	6 570	086		6 570	1 629
	Charges constatées d'avance *	092	2 893	094		2 893	2 896
	<b>Total II</b>	096	<b>40 015</b>	098		<b>40 015</b>	<b>37 596</b>
	<b>Total général (I + II)</b>	110	<b>136 280</b>	112	<b>20 601</b>	<b>115 680</b>	<b>114 483</b>
<b>PASSIF</b>				Exercice N NET		Exercice N-1 NET	
				1		2	
CAPITAUX PROPRES	Capital social ou individuel *	120			500		500
	Ecarts de réévaluation	124					
	Réserve légale	126			50		50
	Réserves réglementées*	130					
	Autres réserves (dont réserve relative à l'achat d'œuvres originales d'artistes vivants* (131) )	132					
	Report à nouveau	134			40 823		50 011
	Résultat de l'exercice	136			27 523		(9 188)
	Subventions d'investissement	137					
	Provisions réglementées	140					
<b>Total I</b>	142			<b>68 896</b>		<b>41 373</b>	
Provisions pour risques et charges	154						
<b>Total II</b>	154						
DETTES (4)	Emprunts et dettes assimilées	156			8 560		1 333
	Avances et acomptes reçus sur commandes en cours	164					
	Fournisseurs et comptes rattachés *	166			4 500		38 826
	Dettes fiscales et sociales (dont montant de la TVA (169) )	172			3 236		2 463
	Comptes courants d'associés	173			30 488		30 488
	Autres dettes	175					
	Produits constatés d'avance	174					
<b>Total III</b>	176			<b>46 784</b>		<b>73 110</b>	
<b>Total général (I + II + III)</b>	180			<b>115 680</b>		<b>114 483</b>	
RENVIS	(1) Dont immobilisations financières à moins d'un an	193	5 000	(4)	Dont dettes à plus d'un an	195	
	(2) Dont créances à plus d'un an	197		(5)	Coût de revient des immobilisations acquises ou créées au cours de l'exercice *	182	
	(3) Dont comptes courants d'associés débiteurs	199			Prix de vente hors TVA des immobilisations cédées au cours de l'exercice *	184	

Formulaire obligatoire (article 302 septies A-bis du Code général des impôts)		Désignation de l'entreprise: <b>11 IMMO</b>		Exercice N clos le <b>31122024</b>		Exercice N-1 clos le <b>31122023</b>		Néant <input type="checkbox"/>		
<b>A - RÉSULTAT COMPTABLE</b>										
				1		2				
PRODUITS D'EXPLOITATION	Ventes de marchandises *			209		210				
	Production vendue	biens	dont export et livraisons	215		214				
			services *	217		218	88 224	64 940		
		(Variation du stock en produits intermédiaires, produits finis et en cours de production)					222			
	Production immobilisée *					224				
	Subventions d'exploitation reçues					226				
	Autres produits					230	2			
	<b>Total des produits d'exploitation hors TVA (I)</b>						232	<b>88 226</b>	<b>64 940</b>	
CHARGES D'EXPLOITATION	Achats de marchandises * (y compris droits de douane)					234				
	Variation de stock (marchandises) *					236				
	Achats de matières premières et autres approvisionnements* (y compris droits de douane)					238				
	Variation de stock (matières premières et approvisionnement)*					240				
	Autres charges externes* : (dont crédit bail : - mobilier : ..... - immobilier : .....)					242	49 244	56 413		
	Impôts, taxes et versements assimilés (dont taxe professionnelle CFE et CVAE *)			243	621	244	7 240	11 964		
	Rémunérations du personnel *					250				
	Charges sociales (cf. renvoi 380 du 2033-D)					252				
	Dotations aux amortissements * (dont amortissement du fonds de commerce article 39, 1-2°, al.3 du CGI)			255		254	1 222	1 193		
	Dotations aux provisions					256				
	Autres charges { dont provisions fiscales pour implantations commerciales à l'étranger * 259 } { dont cotisations versées aux organisations syndicales et professionnelles 260 }					262				
	<b>Total des charges d'exploitation (II)</b>						264	<b>57 706</b>	<b>69 570</b>	
<b>I - RÉSULTAT D'EXPLOITATION (I - II)</b>						270	<b>30 520</b>	<b>(4 630)</b>		
PRODUITS FINANCIERS, CHARGES FINANCIÈRES	Produits financiers (III)					280	531	208		
	Produits exceptionnels (IV)					290	(292)	350		
	Charges financières (V)					294		750		
	Charges exceptionnelles	Dont amortissement des souscriptions dans des PME innovantes (art 217 octies)		347		300		4 366		
		Dont amortissement exceptionnel de 25% des constructions nouvelles (art 39 quinquiés D)		348						
	Impôts sur les bénéfices * (VII)					306	3 236			
	<b>2 - BÉNÉFICE OU PERTE : Produits (I + III + IV) - Charges (II + V + VI + VII)</b>						310	<b>27 523</b>	<b>(9 188)</b>	
<b>B - RÉSULTAT FISCAL</b>		Reporter le bénéfice comptable col. 1, le déficit comptable col. 2			312	27 523	314			
RÉINTÉGRATIONS	Rémunérations et avantages personnels non déductibles*					316				
	Amortissements excédentaires (art. 39-4 C.G.I.) et autres amortissements non déductibles					318				
	Provisions non déductibles*					322				
	Impôts et taxes non déductibles * (cf page 7 de la notice 2033-NOT-SD)					324	3 236			
	Divers*, dont intérêts excédentaires des cptes-cts d'associés		247		écarts de valeurs liquidatives sur OPC*		248			
	Fraction des loyers à réintégrer dans le cadre d'un crédit bail immobilier et de levée d'option (Part de loyers dispensée de réintégration (art. 239 sexies D))			249		251				
	Charges afférentes à l'activité relevant du régime optionnel de taxation au tonnage des entreprises de transport maritime					998				
	Résultat fiscal afférent à l'activité relevant du régime optionnel de taxation au tonnage des entreprises de transport maritime					999				
	<b>Produits afférents à l'activité relevant du régime optionnel de taxation au tonnage des entreprises de transport maritime</b>						997			
	DÉDUCTIONS	Entreprises nouvelles (44, sexies)		986		Jeune entreprise innovante (44, sexies A)		989		
				Bassins d'emploi à redynamiser (art. 44 duodécies)		991				
ZFA NG (44 quaterdecies)		345		Investissements et souscriptions outre-mer		344				
Zone franche urbaine (44 octies A)		987		Zones de réhabilitation de la défense (44 terdecies)		127				
dont divers*		Créance due au report en arrière du déficit		346		Déduction exceptionnelle (art 39 decies)		655		
		Déduction exceptionnelle (art 39 decies A)		643		Déduction exceptionnelle (art 39 decies B)		645		
		Déduction exceptionnelle (art 39 decies D)		648		Déduction exceptionnelle (art 39 decies C)		647		
						Déductions exceptionnelles (art. 39 decies F)		990		
<b>RÉSULTAT FISCAL AVANT IMPUTATION DES DÉFICITS ANTÉRIEURS</b>						352	<b>30 759</b>	<b>354</b>		
Déficits	Déficit de l'exercice reporté en arrière * (Entreprises I.S. seulement)					356				
	Déficits antérieurs reportables : * ..... 9.188 ..... dont imputés sur le résultat :							360	9 188	
<b>RÉSULTAT FISCAL APRÈS IMPUTATION DES DÉFICITS</b>						370	<b>21 571</b>	<b>372</b>		

\* Des explications concernant cette rubrique sont données dans la notice 2033-NOT.

3

## IMMOBILISATIONS - AMORTISSEMENTS - PLUS-VALUES - MOINS-VALUES

DGFIP N° 2033-C2025

I		IMMOBILISATIONS		Valeur brute des immobilisations au début de l'exercice		Augmentations		Diminutions		Valeur brute des immobilisations à la fin de l'exercice		Réévaluation légale *	
ACTIF IMMOBILISE												Valeur d'origine des immobilisations en fin d'exercice	
Immobilisations incorporelles	Fonds commercial	400		402		404		406					
	Autres	410	64 373	412		414		416	64 373				
Immobilisations corporelles	Terrains	420		422		424		426					
	Constructions	430		432		434		436					
	Installations techniques matériel et outillage industriels	440	9 310	442		444		446	9 310				
	Installations générales agencements divers	450	17 566	452		454		456	17 566				
	Matériel de transport	460		462		464		466					
	Autres immobilisations corporelles	470		472		474		476					
Immobilisations financières		480	5 015	482		484		486	5 015				
TOTAL		490	96 265	492		494		496	96 265				
II		AMORTISSEMENTS		Montant des amortissements au début de l'exercice		Augmentations : dotations de l'exercice		Diminutions : amortissements afférents aux éléments sortis de l'actif et reprises		Montant des amortissements à la fin de l'exercice			
IMMOBILISATIONS AMORTISSABLES													
Fonds commercial		495		497		498		499					
Autres immobilisations incorporelles		500		502		504		506					
Immobilisations corporelles	Terrains	510		512		514		516					
	Constructions	520		522		524		526					
	Installations techniques matériel et outillage industriels	530	8 211	532	343	534		536	8 554				
	Installations générales, agencements, aménagements divers	540	11 167	542	879	544		546	12 046				
	Matériel de transport	550		552		554		556					
	Autres immobilisations corporelles	560		562		564		566					
TOTAL		570	19 378	572	1 222	574		576	20 601				
III		PLUS-VALUES, MOINS-VALUES		(19 %, 15 % et 0 % pour les entreprises à l'IS, 12,8 % pour les entreprises à l'IR) (Si ce cadre est insuffisant, joindre un état du même modèle)									
Nature des immobilisations cédées virées de poste à poste, mises hors service ou réintégrées dans le patrimoine privé y compris les produits de la propriété industrielle.		1	2	3	4	5							
		6	7	8	9	10							
Immobilisation	Valeur d'actif *	Amortissements *	Valeur résiduelle	Prix de cession *	Plus ou moins-values								
					Court terme *	Long terme							
						19 %	15 % ou 12,80 %	0 %					
①	②	③	④	⑤	⑥	⑦	⑧						
1													
2													
3													
4													
5													
6													
7													
8													
9													
10													
TOTAL	578	580	582	584	586	581	587	589					
Plus-values taxables à 19 % <sup>(1)</sup>		579		Régularisations	590	583	594	595					
TOTAL					596	585	597	599					

\* Des explications concernant cette rubrique sont données dans la notice 2033-NOT.

(1) Ces plus-values sont imposables aux taux de 19 % en application des articles 238 bis JA, 210F et 208C du CGI. Joindre un état établi selon le même modèle, indiquant les modalités de calcul de ces plus-values.

4

**RELEVÉ DES PROVISIONS - AMORTISSEMENTS DÉROGATOIRES - DÉFICITS REPORTABLES - DIVERS**

Formulaire obligatoire (article 302 Septies A bis du Code général des impôts) Désignation de l'entreprise : **11 IMMO** Néant  \*

**I RELEVÉ DES PROVISIONS - AMORTISSEMENTS DÉROGATOIRES**

A NATURE DES PROVISIONS		Montant au début de l'exercice	Augmentations: dotations de l'exercice	Diminutions: reprises de l'exercice	Montant à la fin de l'exercice
Provisions réglementées	Amortissements dérogatoires	600	602	604	606
	Dont majorations exceptionnelles de 30 %	601	603	605	607
	Autres provisions réglementées	610	612	614	616
Provisions pour risques et charges		620	622	624	626
Provisions pour dépréciation	Sur immobilisations	630	632	634	636
	Sur stocks et en cours	640	642	644	646
	Sur clients et comptes rattachés	650	652	654	656
	Autres provisions pour dépréciation	660	662	664	666
<b>TOTAL</b>		<b>680</b>	<b>682</b>	<b>684</b>	<b>686</b>

B MOUVEMENTS AFFECTANT LA PROVISION POUR AMORTISSEMENTS DÉROGATOIRES			C VENTILATION DES DOTATIONS AUX PROVISIONS ET CHARGES À PAYER NON DÉDUCTIBLES POUR L'ASSIETTE DE L'IMPÔT (Si le cadre C est insuffisant, joindre un état du même modèle)	
	Dotations	Reprises		
Fonds commercial	681	683		
Autres Immob. incorp.	700	705	1	Indemnités pour congés à payer, charges sociales et fiscales correspondantes
Terrains	710	715	2	
Constructions	720	725	3	
Inst. techniques mat. et outillage	730	735	4	
Inst. générales, agencements amén. div.	740	745	5	
Matériel de transport	750	755	6	
Autres immobilisations corporelles	760	765	7	
<b>TOTAL</b>	<b>770</b>	<b>775</b>	Total à reporter ligne 322 du tableau n° 2033-B <b>780</b>	

**II DÉFICITS REPORTABLES**

Déficits restant à reporter au titre de l'exercice précédent (1)	982	9 188
Déficits transférés de plein droit (article 209-II-2 du CGI)	982 bis	Nombre d'opérations sur l'exercice
Déficits imputés	983	9 188
Déficits reportables	984	
Déficits de l'exercice	860	
Total des déficits restant à reporter	870	

**IV DIVERS**

Primes et cotisations complémentaires facultatives		381	
dont montant déductible des cotisations facultatives versées en application du I de l'article 154 bis du CGI dont cotisations facultatives Madelin (I de l'art. 154 bis du CGI)	325		
dont cotisations facultatives aux nouveaux plans d'épargne retraite	327		
Cotisations personnelles obligatoires de l'exploitant *		380	
dont montant déductible des cotisations sociales obligatoires hors CSG-CRDS	326		
N° du centre de gestion agréé		388	
Montant de la TVA collectée		374	16 098
Montant de la TVA déductible sur biens et services (sauf immobilisations)		378	4 106
Montant des prélèvements personnels de l'exploitant		399	
Aides perçues ayant donné droit à la réduction d'impôt prévue au 4 de l'article 238 bis du CGI pour l'entreprise donatrice		398	
Montant de l'investissement reçu qui a donné lieu à amortissement exceptionnel chez l'entreprise investisseur dans le cadre de l'article 217 octies du CGI		397	

(1) Cette case correspond au montant porté sur la ligne 870 du tableau 2033D déposé au titre de l'exercice précédent.  
\* Des explications concernant cette rubrique figurent dans la notice n° 2033-NOT.

5

DETERMINATION DES EFFECTIFS ET DE LA VALEUR AJOUTEE

DGFIP N° 2033-E 2025

Formulaire obligatoire (article 53 A du code général des impôts)

Désignation de l'entreprise : 11 IMMO Néant [ ] \*
Exercice ouvert le : 01012024 et clos le : 31122024 Durée en nombre de mois [ 12 ]

DECLARATION DES EFFECTIFS
Effectifs moyens du personnel \* 376
dont apprentis 657
dont handicapés 651
Effectifs affectés à l'activité artisanale 861

CALCUL DE LA VALEUR AJOUTEE

I - Chiffre d'affaires de référence CVAE

Ventes de produits fabriqués, prestations de services et marchandises 108 88 224
Redevances pour concessions, brevets, licences et assimilés 118
Plus-values de cession d'immobilisations corporelles et incorporelles, si rattachées à une activité normale et courante 119
Refacturations de frais inscrits au compte de transfert de charges 105
TOTAL 1 106 88 224

II - Autres produits à retenir pour le calcul de la valeur ajoutée

Autres produits de gestion courante hors quote-parts de résultat sur opérations faites en commun 115 2
Production immobilisée à hauteur des seules charges déductibles ayant concouru à sa formation 143
Subventions d'exploitation reçues 113
Variation positive des stocks 111
Transferts de charges déductibles de la valeur ajoutée 116
Rentrées sur créances amorties lorsqu'elles se rapportent au résultat d'exploitation 153
TOTAL 2 144 2

III - Charges à retenir pour le calcul de la valeur ajoutée

Achats 121 1 088
Variation négative des stocks 145
Services extérieurs, à l'exception des loyers et redevances 125 11 996
Loyers et redevances, à l'exception de ceux afférents à des immobilisations corporelles mises à disposition dans le cadre d'une convention de location-gérance ou de crédit-bail ou encore d'une convention de location de plus de 6 mois 146
Taxes déductibles de la valeur ajoutée 133
Autres charges de gestion courante hors quote-parts de résultat sur opérations faites en commun 148
Charges déductibles de la valeur ajoutée afférente à la production immobilisée déclarée 128
Fraction déductible de la valeur ajoutée des dotations aux amortissements afférentes à des immobilisations corporelles mises à disposition dans le cadre d'une convention de location-gérance ou de crédit-bail ou encore d'une convention de location de plus de 6 mois 135
Moins-values de cession d'immobilisations corporelles et incorporelles, si rattachées à une activité normale et courante 150
TOTAL 3 152 13 084

IV - Valeur ajoutée produite

Calcul de la valeur ajoutée TOTAL 1 + TOTAL 2 - TOTAL 3 137 75 142

V - Cotisation sur la Valeur ajoutée des Entreprises

Valeur ajoutée assujettie à la CVAE (à reporter sur les 1330-CVAE pour les multi-établissements et sur les 1329-AC et 1329-DEF. Si la VA calculée est négative, il convient de reporter un montant égal à 0 au cadre C des formulaires n° 1329-AC et 1329-DEF) 117

Cadre réservé au mono établissement au sens de la CVAE
Les entreprises effectuant uniquement des opérations à caractères agricoles n'entrant pas dans le champ de la CVAE ne doivent pas compléter ce cadre. Si vous êtes assujettis à la CVAE et êtes un mono établissement au sens de la CVAE (cf notice de la déclaration n°1330-CVAE-SD), veuillez compléter le cadre ci-dessous et la ligne 117 (ci-dessus). Vous serez alors dispensé du dépôt de la déclaration 1330-CVAE-SD.

Mono établissement au sens de la CVAE 020
Chiffre d'affaires de référence CVAE 022
Effectifs au sens de la CVAE 023
Chiffre d'affaires du groupe économique (art. 223 A du CGI) 026
Période de référence 024 160
Date de cessation (de l'activité soumise à la CVAE) 186

(1) il ne doit pas être tenu compte dans les lignes 121 à 148 des charges déductibles de la valeur ajoutée, afférente à la production immobilisée déclarée ligne 143, portées en ligne 128.
\* Des explications concernant cette rubrique sont données dans la notice n° 2033-NOT-SD

**6** COMPOSITION DU CAPITAL SOCIAL

( liste des personnes ou groupements de personnes de droit ou de fait  
détenant directement au moins 10% du capital de la société )

N° de dépôt  
[ ]

(1) Néant

EXERCICE CLOS LE [3|1|1|2|2|0|2|4]

N° SIRET [7|8|9|6|0|1|8|9|5|0|0|0|2|0]

DENOMINATION DE L'ENTREPRISE [11 IMMO]

ADRESSE ( voie ) [6 Rue des Foulques]

CODE POSTAL [56270] VILLE [PLOEMEUR]

NOMBRE TOTAL D'ASSOCIES OU ACTIONNAIRES PERSONNES MORALES DE L'ENTREPRISE	901		NOMBRE TOTAL DE PARTS OU D'ACTIONS CORRESPONDANTES	902	
NOMBRE TOTAL D'ASSOCIES OU ACTIONNAIRES PERSONNES PHYSIQUES DE L'ENTREPRISE	903	5	NOMBRE TOTAL DE PARTS OU D'ACTIONS CORRESPONDANTES	904	100
TOTALISATION	905	5	TOTALISATION	906	100

**I. CAPITAL DETENU PAR LES PERSONNES MORALES :**

Forme juridique [ ] Dénomination [ ]  
N° SIREN (si société établie en France) [ ] % de détention [ ] Nb de parts ou actions [ ]  
Adresse : N° [ ] Voie [ ]  
Code postal [ ] Commune [ ] Pays [ ]

Forme juridique [ ] Dénomination [ ]  
N° SIREN (si société établie en France) [ ] % de détention [ ] Nb de parts ou actions [ ]  
Adresse : N° [ ] Voie [ ]  
Code postal [ ] Commune [ ] Pays [ ]

Forme juridique [ ] Dénomination [ ]  
N° SIREN (si société établie en France) [ ] % de détention [ ] Nb de parts ou actions [ ]  
Adresse : N° [ ] Voie [ ]  
Code postal [ ] Commune [ ] Pays [ ]

Forme juridique [ ] Dénomination [ ]  
N° SIREN (si société établie en France) [ ] % de détention [ ] Nb de parts ou actions [ ]  
Adresse : N° [ ] Voie [ ]  
Code postal [ ] Commune [ ] Pays [ ]

**II. CAPITAL DETENU PAR LES PERSONNES PHYSIQUES :**

Titre (2) [M] Nom de famille [VIET] Prénom(s) [JEAN YVES]  
Nom d'usage [ ] % de détention [20,00] Nb de parts ou actions [20]  
Naissance : Date [25031952] N° département [56] Commune [ST GONNERY] Pays [FRANCE]  
Adresse : N° [6] Voie [RUE DES FOULQUES]  
Code postal [56270] Commune [PLOEMEUR] Pays [FRANCE]

Titre (2) [M] Nom de famille [GARNIER] Prénom(s) [CEDRIC]  
Nom d'usage [ ] % de détention [20,00] Nb de parts ou actions [20]  
Naissance : Date [05121972] N° département [75] Commune [PARIS] Pays [FRANCE]  
Adresse : N° [1] Voie [BIS AVENUE S EVERINE]  
Code postal [92400] Commune [COURBEVOIE] Pays [FRANCE]

(1) Lorsque le nombre d'associés excède le nombre de lignes de l'imprimé, utiliser un ou plusieurs tableaux supplémentaires. Dans ce cas, il convient de numérotter chaque tableau en haut et à gauche de la case prévue à cet effet et de porter le nombre total de tableaux souscrits en bas à droite de cette même case.

(2) Indiquer : M pour Monsieur, MME pour Madame.

\* Des explications concernant cette rubrique figurent dans la notice n° 2033-NOT.

6

## COMPOSITION DU CAPITAL SOCIAL

DGFIP N° 2033-F 2025

Formulaire obligatoire  
(art. 38 de l'annexe III au C.G.I.)(liste des personnes ou groupements de personnes de droit ou de fait  
détenant directement au moins 10% du capital de la société)

N° de dépôt

2/0 (1) Néant 

EXERCICE CLOS LE 3|1|1|2|2|0|2|4

N° SIRET 7|8|9|6|0|1|8|9|5|0|0|0|2|0

DENOMINATION DE L'ENTREPRISE 11 IMMO

ADRESSE ( voie ) 6 Rue des Foulques

CODE POSTAL 56270

VILLE PLOEMEUR

NOMBRE TOTAL D'ASSOCIES OU ACTIONNAIRES PERSONNES MORALES DE L'ENTREPRISE	901		NOMBRE TOTAL DE PARTS OU D' ACTIONS CORRESPONDANTES	902	
NOMBRE TOTAL D'ASSOCIES OU ACTIONNAIRES PERSONNES PHYSIQUES DE L'ENTREPRISE	903	5	NOMBRE TOTAL DE PARTS OU D' ACTIONS CORRESPONDANTES	904	100
TOTALISATION	905	5	TOTALISATION	906	100

## I. CAPITAL DETENU PAR LES PERSONNES MORALES :

Forme juridique  Dénomination   
 N° SIREN (si société établie en France)  % de détention  Nb de parts ou actions   
 Adresse : N°  Voie   
 Code postal  Commune  Pays

Forme juridique  Dénomination   
 N° SIREN (si société établie en France)  % de détention  Nb de parts ou actions   
 Adresse : N°  Voie   
 Code postal  Commune  Pays

Forme juridique  Dénomination   
 N° SIREN (si société établie en France)  % de détention  Nb de parts ou actions   
 Adresse : N°  Voie   
 Code postal  Commune  Pays

Forme juridique  Dénomination   
 N° SIREN (si société établie en France)  % de détention  Nb de parts ou actions   
 Adresse : N°  Voie   
 Code postal  Commune  Pays

## II. CAPITAL DETENU PAR LES PERSONNES PHYSIQUES :

Titre (2) ME Nom de famille BERRA Prénom(s) ANNIE  
 Nom d'usage  % de détention 20,00 Nb de parts ou actions 20  
 Naissance : Date 28091951 N° département 94 Commune LE PERREUX SUR MARNE Pays FRANCE  
 Adresse : N° 13 Voie ALLEE DE DIANE  
 Code postal 44200 Commune PORNIC Pays FRANCE

Titre (2) M Nom de famille LIPSCHITZ Prénom(s) AROUNA  
 Nom d'usage  % de détention 20,00 Nb de parts ou actions 20  
 Naissance : Date 20111947 N° département 57 Commune METZ Pays FRANCE  
 Adresse : N° 11 Voie RUE SAINT YVES  
 Code postal 75014 Commune PARIS Pays FRANCE

(1) Lorsque le nombre d'associés excède le nombre de lignes de l'imprimé, utiliser un ou plusieurs tableaux supplémentaires. Dans ce cas, il convient de numéroter chaque tableau en haut et à gauche de la case prévue à cet effet et de porter le nombre total de tableaux souscrits en bas à droite de cette même case.

(2) Indiquer : M pour Monsieur, MME pour Madame.

\* Des explications concernant cette rubrique figurent dans la notice n° 2033-NOT.

6

COMPOSITION DU CAPITAL SOCIAL

DGFIP N° 2033-F 2025

Formulaire obligatoire (art. 38 de l'annexe III au C.G.I.)

(liste des personnes ou groupements de personnes de droit ou de fait détenant directement au moins 10% du capital de la société)

3/0 (1) Néant

N° de dépôt

EXERCICE CLOS LE 31/12/2024

N° SIRET 78960189500020

DENOMINATION DE L'ENTREPRISE 11 IMMO

ADRESSE ( voie ) 6 Rue des Foulques

CODE POSTAL 56270 VILLE PLOEMEUR

Table with 5 columns: NOMBRE TOTAL D'ASSOCIES OU ACTIONNAIRES PERSONNES MORALES DE L'ENTREPRISE (901), NOMBRE TOTAL DE PARTS OU D'ACTIONS CORRESPONDANTES (902), NOMBRE TOTAL D'ASSOCIES OU ACTIONNAIRES PERSONNES PHYSIQUES DE L'ENTREPRISE (903), NOMBRE TOTAL DE PARTS OU D'ACTIONS CORRESPONDANTES (904), TOTALISATION (905, 906).

I. CAPITAL DETENU PAR LES PERSONNES MORALES :

Forme juridique, Dénomination, N° SIREN, % de détention, Nb de parts ou actions, Adresse (N°, Voie, Code postal, Commune, Pays)

Forme juridique, Dénomination, N° SIREN, % de détention, Nb de parts ou actions, Adresse (N°, Voie, Code postal, Commune, Pays)

Forme juridique, Dénomination, N° SIREN, % de détention, Nb de parts ou actions, Adresse (N°, Voie, Code postal, Commune, Pays)

Forme juridique, Dénomination, N° SIREN, % de détention, Nb de parts ou actions, Adresse (N°, Voie, Code postal, Commune, Pays)

II. CAPITAL DETENU PAR LES PERSONNES PHYSIQUES :

Titre (2) M, Nom de famille NEIVA, Prénom(s) JEAN PHILIPPE, Nom d'usage, % de détention 20.00, Nb de parts ou actions 20, Naissance (Date 01121977, N° département 60, Commune COMPIEGNE, Pays FRANCE), Adresse (N° 37, Voie BIS RUE VICTOR CARMIGNAC, Code postal 94110, Commune ARCEUIL, Pays FRANCE)

Titre (2), Nom de famille, Prénom(s), Nom d'usage, % de détention, Nb de parts ou actions, Naissance (Date, N° département, Commune, Pays), Adresse (N°, Voie, Code postal, Commune, Pays)

(1) Lorsque le nombre d'associés excède le nombre de lignes de l'imprimé, utiliser un ou plusieurs tableaux supplémentaires. Dans ce cas, il convient de numérotter chaque tableau en haut et à gauche de la case prévue à cet effet et de porter le nombre total de tableaux souscrits en bas à droite de cette même case.

(2) Indiquer : M pour Monsieur, MME pour Madame.

\* Des explications concernant cette rubrique figurent dans la notice n° 2033-NOT.

**7 FILIALES ET PARTICIPATIONS**

(liste des personnes ou groupements de personnes de droit ou de fait dont la société détient directement au moins 10 % du capital)

0 (1) Néant

N° de dépôt

EXERCICE CLOS LE 3|1|1|2|2|0|2|4

N° SIRET 7 8 9 6 0 1 8 9 5 0 0 0 2 0

DENOMINATION DE L'ENTREPRISE 11 IMMO

ADRESSE ( voie ) 6 Rue des Foulques

CODE POSTAL 56270 VILLE PLOEMEUR

NOMBRE TOTAL DE FILIALES DETENUES PAR L'ENTREPRISE 905

Forme juridique <input type="checkbox"/>	Dénomination <input type="text"/>
N° SIREN (si société établie en France) <input type="text"/>	% de détention <input type="text"/>
Adresse : N° <input type="text"/>	Voie <input type="text"/>
Code postal <input type="text"/>	Commune <input type="text"/> Pays <input type="text"/>
Forme juridique <input type="checkbox"/>	Dénomination <input type="text"/>
N° SIREN (si société établie en France) <input type="text"/>	% de détention <input type="text"/>
Adresse : N° <input type="text"/>	Voie <input type="text"/>
Code postal <input type="text"/>	Commune <input type="text"/> Pays <input type="text"/>
Forme juridique <input type="checkbox"/>	Dénomination <input type="text"/>
N° SIREN (si société établie en France) <input type="text"/>	% de détention <input type="text"/>
Adresse : N° <input type="text"/>	Voie <input type="text"/>
Code postal <input type="text"/>	Commune <input type="text"/> Pays <input type="text"/>
Forme juridique <input type="checkbox"/>	Dénomination <input type="text"/>
N° SIREN (si société établie en France) <input type="text"/>	% de détention <input type="text"/>
Adresse : N° <input type="text"/>	Voie <input type="text"/>
Code postal <input type="text"/>	Commune <input type="text"/> Pays <input type="text"/>
Forme juridique <input type="checkbox"/>	Dénomination <input type="text"/>
N° SIREN (si société établie en France) <input type="text"/>	% de détention <input type="text"/>
Adresse : N° <input type="text"/>	Voie <input type="text"/>
Code postal <input type="text"/>	Commune <input type="text"/> Pays <input type="text"/>
Forme juridique <input type="checkbox"/>	Dénomination <input type="text"/>
N° SIREN (si société établie en France) <input type="text"/>	% de détention <input type="text"/>
Adresse : N° <input type="text"/>	Voie <input type="text"/>
Code postal <input type="text"/>	Commune <input type="text"/> Pays <input type="text"/>
Forme juridique <input type="checkbox"/>	Dénomination <input type="text"/>
N° SIREN (si société établie en France) <input type="text"/>	% de détention <input type="text"/>
Adresse : N° <input type="text"/>	Voie <input type="text"/>
Code postal <input type="text"/>	Commune <input type="text"/> Pays <input type="text"/>

(1) Lorsque le nombre de filiales excède le nombre de lignes de l'imprimé, utiliser un ou plusieurs tableaux supplémentaires. Dans ce cas, il convient de numérotter chaque tableau en haut et à gauche de la case prévue à cet effet et de porter le nombre total de tableaux souscrits en bas à droite de cette même case.

\* Des explications concernant cette rubrique sont données dans la notice 2033-NOT

## 11 IMMO

Société par actions simplifiée au capital de 500 euros  
Siège social : 6, rue des Foulques – 56270 PLOEMEUR  
789 601 895 RCS LORIENT

<p style="text-align: center;"><b>PROCES-VERBAL</b> <b>DE L'ASSEMBLEE GENERALE ORDINAIRE ANNUELLE</b> <b>DU 30 JUIN 2025</b></p>
--

Le trente avril deux mille vingt-quatre, à dix heures,

Les Associés de la Société 11 IMMO se sont réunis en Assemblée Générale Ordinaire Annuelle, au siège social de ladite Société, sur convocation faite par le Président, conformément aux statuts.

Il a été établi une feuille de présence signée par les Associés présents.

Jean-Yves VIET préside la séance en sa qualité de Président de la Société.

La feuille de présence, certifiée sincère et véritable par les membres du bureau, permet de constater que les Associés présents possèdent 100 actions, soit la totalité des actions de la Société.

Le Président constate que l'Assemblée Générale, régulièrement constituée, peut valablement délibérer.

Le Président dépose sur le bureau et met à la disposition des associés :

- Les statuts de la Société ;
- La feuille de présence de l'assemblée ;
- Les copies des lettres de convocation adressées aux Associés ;
- Le rapport du Président ;
- Le bilan, le compte de résultat, l'annexe ainsi que l'inventaire ;
- Le texte des résolutions ;
- Le texte des projets des résolutions proposées par le Président de l'Assemblée.

Puis le Président déclare que son rapport, ainsi que tous les autres documents et renseignements prévus par la loi et les règlements ont été tenus à la disposition des Associés, au siège social, à compter de la convocation de l'Assemblée et que la Société a fait droit aux démarches de documents qui lui ont été adressées.

L'Assemblée lui donne acte de cette déclaration.

JYV

Le Président rappelle ensuite que l'Assemblée est appelée à statuer sur l'ordre du jour suivant :

- Rapport de gestion du Président au titre de l'exercice clos le 31 décembre 2024 ;
- Rapport spécial du Président sur les conventions visées à l'article L 227-10 du Code de commerce ;
- Approbation des comptes annuels de l'exercice clos le 31 décembre 2024 et quitus au Président ;
- Affectation du résultat ;
- Pouvoirs en vue des formalités ;
- Questions diverses.

Le Président donne lecture de son rapport et l'exposé des motifs des projets de résolutions présentés.

Cette lecture terminée, le Président ouvre la discussion.

Personne ne demandant la parole, le Président met successivement aux voix les résolutions suivantes :

#### **PREMIERE RESOLUTION - APPROBATION DES COMPTES**

L'Assemblée Générale, après avoir entendu la lecture du rapport de gestion du Président, approuve les comptes annuels de l'exercice clos le 31 décembre 2024 tels qu'ils ont été présentés, ainsi que les opérations traduites dans ces comptes ou résumées dans ce rapport.

En conséquence, elle donne au Président quitus entier et sans réserve de l'exécution de son mandat pour ledit exercice.

L'Assemblée Générale prend acte que les comptes de l'exercice écoulé ne prennent pas en charge de dépenses non déductibles du résultat fiscal, visées à l'article 39-4 du Code général des impôts.

*Cette résolution, mise aux voix, est adoptée à l'unanimité.*

#### **DEUXIEME RESOLUTION - ABSENCE DE CONVENTIONS REGLEMENTEES**

L'Assemblée Générale, après avoir entendu la lecture du rapport spécial du Président mentionnant l'absence de conventions de la nature de celles visées à l'article L.227-10 et suivants du Code de commerce, en prend acte purement et simplement.

*Cette résolution, mise aux voix, est adoptée à l'unanimité.*

#### **TROISIEME RESOLUTION - AFFECTATION DU RESULTAT**

L'Assemblée Générale décide d'affecter le bénéfice de l'exercice d'un montant de 27.523 euros, de la manière suivante :

JYU

## Origine

- Report à nouveau antérieur : 43.274 euros.
- Résultat bénéficiaire de l'exercice : 27.523 euros.

## Affectation

- En intégralité, soit la somme de euros, au poste "Report à nouveau" qui passe ainsi de 43.274 euros à 70.797 euros.

Le Président constate qu'en raison de l'affectation de ce résultat, les capitaux propres de la Société restent supérieurs à la moitié du capital social.

Le Président, conformément aux dispositions légales, rappelle que les dividendes distribués au cours des trois précédents exercices ont été les suivants :

- Au titre de l'exercice 2021 ..... néant
- Au titre de l'exercice 2022 ..... néant
- Au titre de l'exercice 2023 ..... néant

*Cette résolution, mise aux voix, est adoptée à l'unanimité.*

## QUATRIEME RÉOLUTION - POUVOIR

L'Assemblée Générale délègue tous pouvoirs au porteur d'une copie ou d'un extrait des présentes à l'effet d'accomplir toutes les formalités légales.

*Cette résolution, mise aux voix, est adoptée à l'unanimité.*

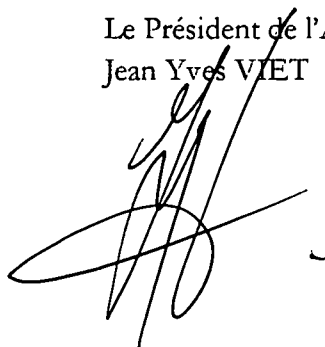
\*\*\*\*\*

L'ordre du jour étant épuisé et personne ne demandant plus la parole, le Président déclare la séance levée à onze heures et trente minutes.

De tout ce que dessus, il a été dressé le présent procès-verbal qui, après lecture, a été signé par le Président de l'Assemblée.

JYV

Le Président de l'Assemblée  
Jean Yves VIET



## **11 IMMO**

Société par actions simplifiée au capital de 500 euros  
Siège social : 6, rue des Foulques – 56270 PLOEMEUR  
789 601 895 RCS LORIENT

<p style="text-align: center;"><b>RAPPORT DU PRESIDENT A L'ASSEMBLEE GENERALE ORDINAIRE DU 30 JUIN 2025</b></p>
---

Mesdames, Messieurs,

Conformément à la loi et aux statuts, nous vous avons réunis en Assemblée Générale Ordinaire Annuelle afin de vous rendre compte de la situation et de l'activité de notre Société durant l'exercice clos le 31.12.2024 et de soumettre à votre approbation les comptes annuels dudit exercice.

Nous vous donnerons toutes précisions et tous renseignements complémentaires concernant les pièces et documents prévus par la réglementation en vigueur et qui ont été tenus à votre disposition pendant les délais légaux.

Les comptes de l'exercice clos sont joints au présent rapport.

La méthode de présentation et/ou d'évaluation des comptes n'a pas été modifiée, depuis l'année précédente.

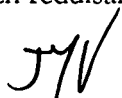
### **ACTIVITE DE LA SOCIETE**

Durant l'exercice clos le 31.12.2024, la société a poursuivi le développement de son activité.

Le chiffre d'affaires net de l'entreprise est de 88.224 euros.

### **EVOLUTION PREVISIBLE ET PERSPECTIVE D'AVENIR**

Les objectifs pour l'exercice ouvert le 1<sup>er</sup> janvier 2025 sont de faire progresser le chiffre d'affaires en réduisant les dépenses.



## **EVENEMENTS IMPORTANTS SURVENUS DEPUIS LA CLÔTURE DE L'EXERCICE**

Il convient de souligner qu'aucun événement important n'est survenu entre la date de la clôture de l'exercice et la date à laquelle le rapport est établi.

## **ACTIVITE EN MATIERE DE RECHERCHE ET DEVELOPPEMENT**

Eu égard à l'article L.232-1 du Code de commerce, nous vous informons que la société n'a pas engagé de politique en matière de recherche et de développement au cours de l'exercice écoulé.

## **EXAMEN DES COMPTES ET RESULTATS**

Nous allons maintenant vous présenter en détail les comptes annuels que nous soumettons à votre approbation et qui ont été établis conformément aux règles de présentation et aux méthodes d'évaluation prévues par la réglementation en vigueur.

Au cours de l'exercice clos le 31.12.2024, le résultat d'exploitation s'est élevé à 30.520 euros, contre (4.630) euros au cours de l'année précédente.

Le chiffre d'affaires s'est établi à 88.224 euros, contre 64.940 euros au cours de l'année précédente.

Le montant des traitements et salaires s'élève à 0 euro, comme l'année précédente.

Le montant des cotisations sociales s'élève à 0 euro, comme l'année précédente.

Les charges d'exploitations de l'exercice ont atteint au total 57.706 euros, contre 69.455 euros au cours de l'année précédente.

Le résultat d'exploitation et le résultat courant avant impôts ressortent pour l'exercice à 30.520 (-4.515) euros, contre (-4.630) euros au cours de l'année précédente.

Le résultat de l'exercice clos le 31.12.2024 se solde par un bénéfice de 27.523 euros, contre un déficit de (9.188) euros au cours de l'année précédente.

## **PROPOSITION D'AFFECTATION DU RESULTAT**

Nous vous proposons de bien vouloir approuver les comptes annuels (bilan, compte de résultat et annexe) tels qu'ils vous sont présentés et qui font apparaître un bénéfice de 27.523 euros en 2024.

Nous vous proposons également de bien vouloir approuver l'affectation de ce bénéfice au report à nouveau pour 27.523 euros, qui passerait ainsi de 43.274 euros à 70.797 euros.

Les capitaux propres de la Société restent supérieurs à la moitié du capital social.

JYV

### **RAPPEL DES DIVIDENDES DISTRIBUEES**

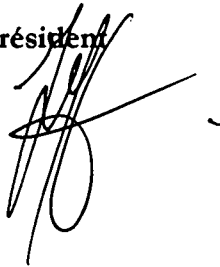
Conformément aux dispositions de l'article 243 bis du Code général des impôts, nous vous rappelons qu'il n'y a jamais eu lieu à distribution de dividendes.

### **DEPENSES NON DEDUCTIBLES FISCALEMENT**

Conformément aux dispositions des articles 223 quater et 223 quinquies du Codes des impôts, nous vous précisons que les comptes de l'exercice écoulé ne prennent pas en charge de dépenses déductibles du résultat fiscal.

Fait à PLOEMEUR, le 13 juin 2025

**Le Président**

A handwritten signature in black ink, consisting of several overlapping loops and a long horizontal stroke extending to the right.

**11 IMMO**

**Société par actions simplifiée** au capital de 500 euros  
Siège social : 6, rue des Foulques – 56270 PLOEMEUR  
789 601 895 RCS LORIENT

**RAPPORT SPECIAL DU PRESIDENT SUR LES CONVENTIONS VISEES  
PAR L'ARTICLE L 227-10 DU CODE DE COMMERCE  
EXERCICE CLOS LE 31 DECEMBRE 2024**

En application de l'article L.227-10 du Code du commerce, le Président doit présenter à l'ensemble des associés un rapport sur les conventions intervenues directement ou par personne interposée entre la société et le Président, l'un de ses dirigeants, l'un de ses actionnaires disposant d'une fraction des droits de vote supérieure à 10% ou s'il s'agit d'une société actionnaire, la société la contrôlant au sens de l'article 233-3 du Code de commerce.

Au titre de l'exercice écoulé, aucune convention visée à cet article n'est intervenue.

Fait à PLOEMEUR, le 13 juin 2025

**Le Président**

A handwritten signature in black ink, consisting of several loops and a long horizontal stroke, positioned below the text 'Le Président'.