

Désignation de l'entreprise : **SAS FSC CONSEIL**

Adresse de l'entreprise : **7 allée du Grand Duc**

**38240 MEYLAN**

Durée de l'exercice exprimée en nombre de mois \* **12**

Durée de l'exercice précédent \* **12**

Numéro SIRET \* **4 4 4 1 0 7 7 1 8 0 0 0 1 7**

Néant  \*

				Exercice N, clos le, <b>31122024</b>		N-1 <b>31122023</b>		
		Brut 1	Amortissements, provisions 2	Net 3	Net 4			
<b>Capital souscrit non appelé (I)</b>								
<b>ACTIF IMMOBILISE *</b>	<b>IMMOBILISATIONS INCORPORELLES</b>	AA						
		AB		AC				
		CX		CQ				
		AF		AC				
		AH	336 786	AI	223 260	113 526	140 182	
		AJ		AK				
	<b>IMMOBILISATIONS CORPORELLES</b>	AL		AM				
		AN		AO				
		AP		AO				
		AR		AS				
		AT	107 478	AU	46 343	61 135	80 846	
		AV		AW				
		AX		AY				
		CS		CT				
<b>IMMOBILISATIONS FINANCIERES (2)</b>	CU	1 805 760	CV	90 000	1 715 760	1 715 660		
	BB		BC					
	BD		BE					
	BF		BG					
	BH	30	BI		30	30		
	BJ	<b>2 250 054</b>	BK	<b>359 603</b>	<b>1 890 451</b>	<b>1 936 718</b>		
<b>ACTIF CIRCULANT</b>	<b>STOCKS *</b>	BL		BM				
		BN	1 029 731	BO		1 029 731	2 499 995	
		BP		BQ				
		BR		BS				
	<b>CREANCES</b>	BT		BU				
		BV		BW				
		BX	76 014	BY		76 014	11 301	
	BZ	7 111 913	CA		7 111 913	7 496 518		
	CB		CC					
	<b>DIVERS</b>	CD		CE				
CF		3 903 399	CG		3 903 399	2 007 158		
CH		9 585	CI		9 585	18 120		
<b>Comptes de régularisation</b>	CJ	<b>12 130 643</b>	CK		<b>12 130 643</b>	<b>12 033 093</b>		
	CW							
	CM							
	CN							
	CO	<b>14 380 697</b>	IA	<b>359 603</b>	<b>14 021 094</b>	<b>13 969 810</b>		
	CP			30				
Renvois : (1) Dont droit au bail :		(2) Part à moins d'un an des immobilisations financières nettes :		(3) Part à plus d'un an :		CR		
Clause de réserve de propriété : *		Immobilisations :		Stocks :		Créances :		

CERTIFIÉ CONFORME À L'ORIGINAL

*[Signature]*

Désignation de l'entreprise <b>SAS FSC CONSEIL</b>			Néant <input type="checkbox"/> *	
			Exercice N	Exercice N-1
<b>CAPITAUX PROPRES</b>	Capital social ou individuel (1) * (Dont versé : ..... 1 995 000 ..... )	DA	1 995 000	1 995 000
	Primes d'émission, de fusion, d'apport, ...	DB		
	Ecarts de réévaluation (2) * (dont écart d'équivalence <input type="checkbox"/> EK <input type="checkbox"/> )	DC		
	Réserve légale (3)	DD	199 500	199 500
	Réserves statutaires ou contractuelles	DE		
	Réserves réglementées (3) * (Dont réserve spéciale des provisions pour fluctuation des cours <input type="checkbox"/> B1 <input type="checkbox"/> )	DF		
	Autres réserves (Dont réserve relative à l'achat d'oeuvres originales d'artistes vivants* <input type="checkbox"/> EJ <input type="checkbox"/> )	DG	8 913 500	8 913 500
	Report à nouveau	DH	2 186 101	1 575 885
	<b>RESULTAT DE L'EXERCICE (bénéfice ou perte)</b>	DI	<b>427 552</b>	<b>610 216</b>
	Subventions d'investissement	DJ		
	Provisions réglementées *	DK	16 786	16 786
	<b>TOTAL (I)</b>	DL	<b>13 738 439</b>	<b>13 310 887</b>
	<b>Autres fonds propres</b>	Produit des émissions de titres participatifs	DM	
Avances conditionnées		DN		
<b>TOTAL (II)</b>		DO		
<b>Provisions pour risques et charges</b>	Provisions pour risques	DP		
	Provisions pour charges	DQ		
	<b>TOTAL (III)</b>	DR		
<b>DETTES (4)</b>	Emprunts obligataires convertibles	DS		
	Autres emprunts obligataires	DT		
	Emprunts et dettes auprès des établissements de crédit (5)	DU	12 159	506 378
	Emprunts et dettes financières divers (Dont emprunts participatifs <input type="checkbox"/> EI <input type="checkbox"/> )	DV	71 924	101 183
	Avances et acomptes reçus sur commandes en cours	DW		
	Dettes fournisseurs et comptes rattachés	DX	28 905	25 476
	Dettes fiscales et sociales	DY	169 667	25 368
	Dettes sur immobilisations et comptes rattachés	DZ		
	Autres dettes	EA		519
Compte régul. Produits constatés d'avance (4)	EB			
<b>TOTAL (IV)</b>	EC	<b>282 655</b>	<b>658 923</b>	
Ecarts de conversion passif * (V)	ED			
<b>TOTAL GENERAL (I à V)</b>	EE	<b>14 021 094</b>	<b>13 969 810</b>	
<b>RENVOIS</b>	(1) Ecart de réévaluation incorporé au capital	1B		
	(2) Dont { Réserve spéciale de réévaluation (1959) Ecart de réévaluation libre Réserve de réévaluation (1976)	1C		
		1D		
		1E		
	(3) Dont réserve spéciale des plus-values à long terme *	EF		
	(4) Dettes et produits constatés d'avance à moins d'un an	EG	282 655	658 923
(5) Dont concours bancaires courants, et soldes créditeurs de banques et CCP	EH	12 159	506 378	

\* Des explications concernant cette rubrique sont données dans la notice n° 2032.

		Désignation de l'entreprise : SAS FSC CONSEIL				Néant <input type="checkbox"/> *	
		Exercice N		Exercice (N-1)			
		France	Exportations et livraisons intracommunautaires	Total			
PRODUITS D'EXPLOITATION	Ventes de marchandises *	FA	FB	FC			
	Production vendue { biens* services *	FD	1 603 000	FE	FF	1 603 000	535 000
		FG	78 385	FH	FI	78 385	35 979
	Chiffres d'affaires nets*	FJ	1 681 385	FK	FL	1 681 385	570 979
	Production stockée *			FM	(1 470 264)	141 937	
	Production immobilisée *			FN			
	Subventions d'exploitation			FO			
	Reprises sur amortissements et provisions, transfert de charges * (9)			FP	3 368	7 806	
	Autres produits (1) (11)			FQ	1	1	
	<b>Total des produits d'exploitation (2) (I)</b>				FR	<b>214 491</b>	<b>720 722</b>
CHARGES D'EXPLOITATION	Achats de marchandises (y compris droits de douane) *			FS			
	Variation de stock (marchandises) *			FT			
	Achats de matières premières et autres approvisionnements (y compris droits de douane) *			FU	(1 749)	651 663	
	Variation de stock (matières premières et approvisionnements) *			FV			
	Autres achats et charges externes (3) (6 bis) *			FW	286 464	139 878	
	Impôts, taxes et versements assimilés *			FX	16 554	33 639	
	Salaires et traitements *			FY		35 216	
	Charges sociales (10)			FZ	671	9 337	
	DOTATIONS D'EXPLOITATION	Sur immobili- -sations { - dotations aux amortissements * (14) - dotations aux provisions			GA	46 367	40 718
					GB		
		Sur actif circulant : dotations aux provisions *			GC		
		Pour risques et charges : dotations aux provisions			GD		
	Autres charges (12)			GE	1	5	
<b>Total des charges d'exploitation (4) (II)</b>				GF	<b>348 308</b>	<b>910 455</b>	
<b>1 - RESULTAT D'EXPLOITATION (I-II)</b>				GG	<b>(133 817)</b>	<b>(189 733)</b>	
opérations en commun	Bénéfice attribué ou perte transférée *		(III)	GH			
	Perte supportée ou bénéfice transféré *		(IV)	GI			
PRODUITS FINANCIERS	Produits financiers de participations (5)			GJ	375 600	690 862	
	Produits des autres valeurs mobilières et créances de l'actif immobilisé (5)			GK			
	Autres intérêts et produits assimilés (5)			GL	228 227	124 594	
	Reprises sur provisions et transferts de charges			GM			
	Différences positives de change			GN			
	Produits nets sur cessions de valeurs mobilières de placement			GO			
<b>Total des produits financiers (V)</b>				GP	<b>603 827</b>	<b>815 455</b>	
CHARGES FINANCIERES	Dotations financières aux amortissements et provisions *			GQ			
	Intérêts et charges assimilées (6)			GR	15 414	19 510	
	Différences négatives de change			GS			
	Charges nettes sur cessions de valeurs mobilières de placement			GT			
<b>Total des charges financières (VI)</b>				GU	<b>15 414</b>	<b>19 510</b>	
<b>2 - RESULTAT FINANCIER (V - VI)</b>				GV	<b>588 414</b>	<b>795 945</b>	
<b>3 - RESULTAT COURANT AVANT IMPOTS (I - II + III - IV + V - VI)</b>				GW	<b>454 597</b>	<b>606 212</b>	

Désignation de l'entreprise <b>SAS FSC CONSEIL</b>		Néant <input type="checkbox"/> *		
		Exercice N	Exercice N-1	
<b>PRODUITS EXCEPTIONNELS</b>	Produits exceptionnels sur opérations de gestion	HA		
	Produits exceptionnels sur opérations en capital *	HB	37 440	
	Reprises sur provisions et transferts de charges	HC		
	<b>Total des produits exceptionnels (7) (VII)</b>	HD	<b>37 440</b>	
<b>CHARGES EXCEPTIONNELLES</b>	Charges exceptionnelles sur opérations de gestion (6 bis)	HE		
	Charges exceptionnelles sur opérations en capital *	HF	7 440	
	Dotations exceptionnelles aux amortissements et provisions (6 ter)	HG		
	<b>Total des charges exceptionnelles (7) (VIII)</b>	HH	<b>7 440</b>	
<b>4 - RESULTAT EXCEPTIONNEL (VII - VIII)</b>		HI	<b>30 000</b>	
Participation des salariés aux résultats de l'entreprise (IX)		HJ		
Impôts sur les bénéfices * (X)		HK	27 045 25 996	
<b>TOTAL DES PRODUITS (I + III + V + VII)</b>		HL	<b>818 318 1 573 617</b>	
<b>TOTAL DES CHARGES (II + IV + VI + VIII + IX + X)</b>		HM	<b>390 766 963 401</b>	
<b>5 - BENEFICE OU PERTE (Total des produits - Total des charges)</b>		HN	<b>427 552 610 216</b>	
<b>REVENUS</b>	(1) Dont produits nets partiels sur opérations à long terme	HO		
	(2) Dont { produits de locations immobilières produits d'exploitation afférents à des exercices antérieurs (à détailler au (8) ci-dessous)	HY	17 629	
		IG		
	(3) Dont { - Crédit-bail mobilier * - Crédit-bail immobilier	HP		
		HQ		
	(4) Dont charges d'exploitation afférentes à des exercices antérieurs (à détailler au (8) ci-dessous)	IH		
	(5) Dont produits concernant les entreprises liées	IJ	546 359	782 532
	(6) Dont intérêts concernant les entreprises liées	IK	13 036	15 451
	(6bis) Dont dons faits aux organismes d'intérêt général (art. 238 bis du C.G.L.)	HX		
	(6ter) Dont amortissement des souscriptions dans des PME innovantes (art. 217 octies) Dont amortissement exceptionnel de 25% des constructions nouvelles (art. 39 quinquies D)	RC		
		RD		
	(9) Dont transferts de charges	A1	3 368	7 806
	(10) Dont cotisations personnelles (dont montant des cotisations sociales obligatoires hors CSG/CRDS) de l'exploitant (13) A5	A2	671	9 337
	(11) Dont redevances pour concessions de brevets, de licences (produits)	A3		
(12) Dont redevances pour concessions de brevets, de licences (charges)	A4			
(13) Dont primes et cotisations sociales personnelles facultatives A6 obligatoires A9 671 dont cotisations facultatives Madelin A7 dont cotisations facultatives aux nouveaux plans d'épargne retraite A8				
(14) Dont montant de l'amortissement du fonds de commerce (art. 39, 1-2°, al.3)	HS			
(7) Détail des produits et charges exceptionnels (Si le nombre de lignes est insuffisant, reproduire le cadre (7) et le joindre en annexe) :	Exercice N			
		Charges exceptionnelles	Produits exceptionnels	
(8) Détail des produits et charges sur exercices antérieurs :	Exercice N			
		Charges antérieures	Produits antérieurs	

# Règles et Méthodes Comptables

Etat exprimé en euros

Les comptes annuels de l'exercice ont été élaborés et présentés conformément aux règles générales applicables en la matière et dans le respect du principe de prudence.

Le bilan de l'exercice présente un total de **14 021 094** euros.

Le compte de résultat, présenté sous forme de liste, affiche un total **produits** de **818 318** euros et un total **charges** de **390 766** euros, dégageant ainsi un **résultat** de **427 552** euros.

L'exercice considéré débute le **01/01/2024** et finit le **31/12/2024**.  
Il a une durée de **12** mois.

Les conventions générales comptables ont été appliquées conformément aux hypothèses de base :

- continuité de l'exploitation.
- permanence des méthodes comptables d'un exercice à l'autre.
- indépendance des exercices.

La méthode de base retenue pour l'évaluation des éléments inscrits en comptabilité est la méthode des coûts historiques.

Aucun changement dans les méthodes d'évaluation et dans les méthodes de présentation n'a été apporté.

Les principales méthodes utilisées sont :



## Immobilisations

Les immobilisations corporelles sont évaluées à leur coût d'acquisition (prix d'achat et frais accessoires, hors frais d'acquisition des immobilisations) ou à leur coût de production.

Les amortissements pour dépréciation sont calculés suivant le mode linéaire ou dégressif en fonction de la durée normale d'utilisation des biens.

Les éléments non amortissables de l'actif immobilisé sont inscrits pour leur valeur brute constituée par le coût d'achat hors frais accessoires. Lorsque la valeur d'inventaire est inférieure à la valeur brute, une provision pour dépréciation est constituée du montant de la différence.

# Règles et Méthodes Comptables

Etat exprimé en euros

## Stocks et en cours

Les matières et marchandises ont été évaluées à leur coût d'acquisition (prix d'achat et frais accessoires).

Les produits en cours de production ont été évalués à leur coût de production.

Une provision pour dépréciation des stocks égale à la différence entre la valeur brute et le cours du jour ou la valeur de réalisation déduction faite des frais proportionnels de vente, est effectuée lorsque cette valeur brute est supérieure.

## Créances et dettes

Les créances et les dettes ont été évaluées pour leur valeur nominale.

Les créances ont, le cas échéant, été dépréciées par voie de provision pour tenir compte des difficultés de recouvrement auxquelles elles étaient susceptibles de donner lieu.

Les créances clients présentées dans le tableau de financement, ont été retenues pour leur valeur brute, conformément aux principes comptables.

## Disponibilités

Les liquidités disponibles en banque ou en caisse ont été évaluées pour leur valeur nominale.

## Achats

Les frais accessoires d'achat payés à des tiers n'ont pas été incorporés dans les comptes d'achat, mais ont été comptabilisés dans les différents comptes de charge correspondant à leur nature.

# Capital social

Etat exprimé en euros

31/12/2024

Nombre

Val. Nominale

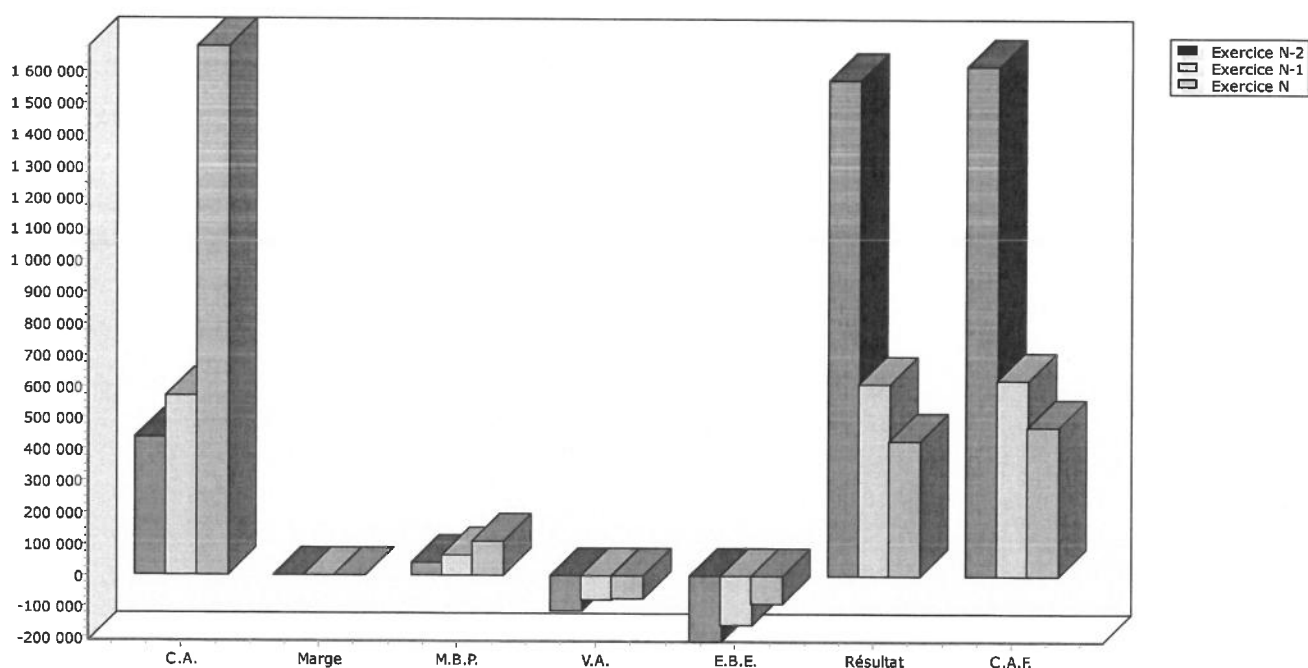
Montant

		31/12/2024	Nombre	Val. Nominale	Montant
<b>ACTIONS / PARTS SOCIALES</b>	Du capital social début exercice		88 000,00	22,6705	1 995 000,00
	Emises pendant l'exercice				
	Remboursées pendant l'exercice				
	<b>Du capital social fin d'exercice</b>		<b>88 000,00</b>	<b>22,6705</b>	<b>1 995 000,00</b>

# Chiffres clés de l'entreprise

Etat exprimé en euros

	31/12/2024	31/12/2023	Variation N/N-1		31/12/2022
<b>Nombre de mois</b>	12	12			12
<b>Chiffre d'affaires</b>	1 681 385	570 979	1 110 406	194,47	438 241
<b>Marge commerciale</b> <i>% sur vente de marchandises</i>					
<b>Marge brute de production</b> <i>% sur production</i>	108 465 51,38	64 891 9,10	43 575	67,15	40 814 3,12
<b>Valeur ajoutée</b> <i>% sur CA</i>	(73 593) -4,38	(78 625) -13,77	5 032	-6,40	(115 842) -26,43
<b>Excédent brut d'exploitation</b> <i>% sur CA</i>	(90 818) -5,40	(156 817) -27,46	65 999	-42,09	(210 760) -48,09
<b>Résultat net comptable</b> <i>% sur CA</i>	427 552 25,43	610 216 106,87	(182 664)	-29,93	1 575 885 359,59
<b>Capacité d'autofinancement</b>	473 919	620 934	(147 015)	-23,68	1 622 385
<b>Besoin en fonds de roulement</b> <i>Nombre de jours de CA</i>	8 028 671 1 719,01	9 974 573 6 288,93	(1 945 902)	-19,51	7 060 555 5 800,00
<b>Rotations (en jours)</b>					
- Stock marchandises					
- Stock produits finis	N/S	968,76			451,42
- Crédit fournisseurs	31,76	11,17			4,18
- Crédit clients	14,37	7,09			10,17



## Créances et Dettes

Etat exprimé en euros

		31/12/2024	1 an au plus	plus d'1 an
<b>CREANCES</b>	Créances rattachées à des participations			
	Prêts (1) (2)			
	Autres immobilisations financières	30	30	
	Clients douteux ou litigieux			
	Autres créances clients	76 014	76 014	
	Créances représentatives des titres prêtés			
	Personnel et comptes rattachés			
	Sécurité sociale et autres organismes sociaux			
	Impôts sur les bénéfices	3 151	3 151	
	Taxes sur la valeur ajoutée	17 178	17 178	
	Autres impôts, taxes versements assimilés			
	Divers			
	Groupe et associés (2)	5 726 695	5 726 695	
Débiteurs divers	1 364 888	1 364 888		
Charges constatées d'avances	9 585	9 585		
<b>TOTAL DES CREANCES</b>		<b>7 197 542</b>	<b>7 197 542</b>	
(1) Prêts accordés en cours d'exercice				
(1) Remboursements obtenus en cours d'exercice				
(2) Prêts et avances consentis aux associés (personnes physiques)				

		31/12/2024	1 an au plus	1 à 5 ans	plus de 5 ans
<b>DETTES</b>	Emprunts obligataires convertibles (1)				
	Autres emprunts obligataires (1)				
	Emp. dettes ets de crédit à 1an max. à l'origine (1)	12 159	12 159		
	Emp. dettes ets de crédit à plus 1an à l'origine (1)				
	Emprunts et dettes financières divers (1) (2)				
	Fournisseurs et comptes rattachés	28 905	28 905		
	Personnel et comptes rattachés				
	Sécurité sociale et autres organismes sociaux				
	Impôts sur les bénéfices				
	Taxes sur la valeur ajoutée	169 667	169 667		
	Obligations cautionnées				
	Autres impôts, taxes et assimilés				
	Dettes sur immobilisations et comptes rattachés				
Groupe et associés (2)	71 924	71 924			
Autres dettes					
Dette représentative de titres empruntés					
Produits constatés d'avance					
<b>TOTAL DES DETTES</b>		<b>282 655</b>	<b>282 655</b>		
(1) Emprunts souscrits en cours d'exercice					
(1) Emprunts remboursés en cours d'exercice					
(2) Emprunts dettes associés (personnes physiques)		4 362			

# Immobilisations

Etat exprimé en euros

	Valeurs brutes début d'exercice	Mouvements de l'exercice				Valeurs brutes au 31/12/2024
		Augmentations		Diminutions		
		Réévaluations	Acquisitions	Virt p.à p.	Cessions	
<b>INCORPORELLES</b>						
Frais d'établissement et de développement						
Autres	336 786					336 786
<b>TOTAL IMMOBILISATIONS INCORPORELLES</b>	<b>336 786</b>					<b>336 786</b>
<b>CORPORELLES</b>						
Terrains						
Constructions sur sol propre sur sol d'autrui instal. agencé aménagement						
Instal technique, matériel outillage industriels						
Instal., agencement, aménagement divers	1 990					1 990
Matériel de transport	92 688					92 688
Matériel de bureau, mobilier	14 208				1 408	12 800
Emballages récupérables et divers						
Immobilisations corporelles en cours						
Avances et acomptes						
<b>TOTAL IMMOBILISATIONS CORPORELLES</b>	<b>108 887</b>				<b>1 408</b>	<b>107 478</b>
<b>FINANCIERES</b>						
Participations évaluées en équivalence						
Autres participations	1 805 660		100			1 805 760
Autres titres immobilisés						
Prêts et autres immobilisations financières	30					30
<b>TOTAL IMMOBILISATIONS FINANCIERES</b>	<b>1 805 690</b>		<b>100</b>			<b>1 805 790</b>
<b>TOTAL</b>	<b>2 251 363</b>		<b>100</b>		<b>1 408</b>	<b>2 250 054</b>

## Amortissements

Etat exprimé en euros		Amortissements début d'exercice	Mouvements de l'exercice		Amortissements au 31/12/2024
			Dotations	Diminutions	
<b>INCORPORELLES</b>	Frais d'établissement et de développement				
	Fonds commercial	196 604	26 656		223 260
	Autres immobilisations incorporelles				
	<b>TOTAL IMMOBILISATIONS INCORPORELLES</b>	<b>196 604</b>	<b>26 656</b>		<b>223 260</b>
<b>CORPORELLES</b>	Terrains				
	Constructions sur sol propre sur sol d'autrui instal. agencement aménagement				
	Instal technique, matériel outillage industriels				
	Autres Instal., agencement, aménagement divers	815	398		1 213
	Matériel de transport	20 827	18 539		39 366
	Matériel de bureau, mobilier	6 399	774	1 408	5 764
	Emballages récupérables et divers				
	<b>TOTAL IMMOBILISATIONS CORPORELLES</b>	<b>28 041</b>	<b>19 711</b>	<b>1 408</b>	<b>46 343</b>
<b>TOTAL</b>		<b>224 645</b>	<b>46 367</b>	<b>1 408</b>	<b>269 603</b>

### Ventilation des mouvements affectant la provision pour amortissements dérogatoires

	Dotations			Reprises			Mouvement net des amortisse- ment à la fin de l'exercice
	Différentiel de durée et autre	Mode dégressif	Amort. fiscal exceptionnel	Différentiel de durée et autre	Mode dégressif	Amort. fiscal exceptionnel	
Frais d'établissement et de développement							
Fonds commercial							
Autres immobilisations incorporelles							
<b>TOTAL IMMOB INCORPORELLES</b>							
Terrains							
Constructions sur sol propre sur sol d'autrui instal, agencement, aménag.							
Instal. technique matériel outillage industriels							
Instal générales Agencement aménagt divers							
Matériel de transport							
Matériel de bureau, informatique, mobilier							
Emballages récupérables, divers							
<b>TOTAL IMMOB CORPORELLES</b>							
Frais d'acquisition de titres de participation							
<b>TOTAL</b>							
<b>TOTAL GENERAL NON VENTILE</b>							

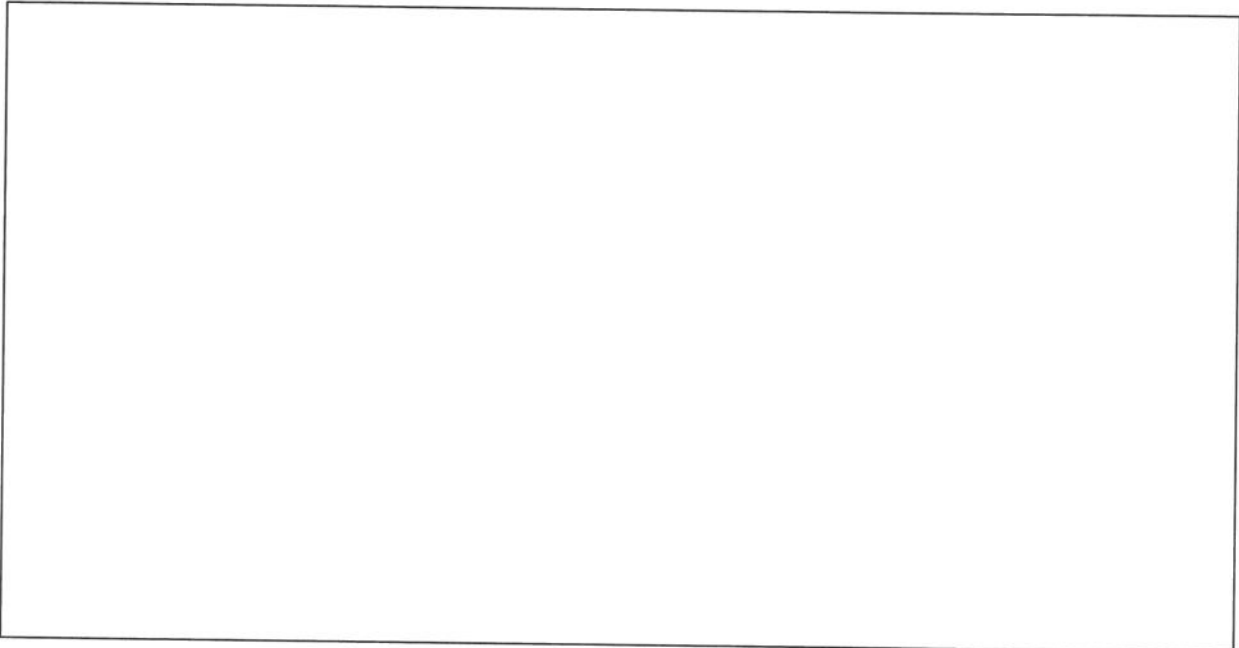
# Provisions

Etat exprimé en euros

		Début exercice	Augmentations	Diminutions	31/12/2024
<b>PROVISIONS REGLEMENTEES</b>	Reconstruction gisements miniers et pétroliers				
	Provisions pour investissement				
	Provisions pour hausse des prix				
	Provisions pour amortissements dérogatoires	16 786			16 786
	Provisions fiscales pour prêts d'installation				
	Provisions autres				
	<b>PROVISIONS REGLEMENTEES</b>	<b>16 786</b>			<b>16 786</b>
<b>PROVISIONS POUR RISQUES ET CHARGES</b>	Pour litiges				
	Pour garanties données aux clients				
	Pour pertes sur marchés à terme				
	Pour amendes et pénalités				
	Pour pertes de change				
	Pour pensions et obligations similaires				
	Pour impôts				
	Pour renouvellement des immobilisations				
	Provisions pour gros entretien et grandes révisions				
	Pour chges sociales et fiscales sur congés à payer				
Autres					
	<b>PROVISIONS POUR RISQUES ET CHARGES</b>				
<b>PROVISIONS POUR DEPRECIATION</b>	Sur immobilisations				
	<ul style="list-style-type: none"> <li>incorporelles</li> <li>corporelles</li> <li>des titres mis en équivalence</li> <li>titres de participation</li> <li>autres immo. financières</li> </ul>	90 000			90 000
	Sur stocks et en-cours				
	Sur comptes clients				
	Autres				
	<b>PROVISIONS POUR DEPRECIATION</b>	<b>90 000</b>			<b>90 000</b>
<b>TOTAL GENERAL</b>		<b>106 786</b>			<b>106 786</b>
Dont dotations et reprises	<ul style="list-style-type: none"> <li>- d'exploitation</li> <li>- financières</li> <li>- exceptionnelles</li> </ul>				
Titres mis en équivalence : montant de la dépréciation à la clôture de l'exercice calculée selon les règles prévues à l'article 39-1.5e du C.G.I.					

## Produits à recevoir (avec détail)

Etat exprimé en euros	31/12/2024	31/12/2023	Variations	%
Créances rattachées à des participations				
Autres immobilisations financières				
Autres créances clients	7 686	11 301	(3 616)	-31,99
Autres créances	180 517	98 022	82 494	84,16
<b>TOTAL</b>	<b>188 202</b>	<b>109 324</b>	<b>78 879</b>	<b>72,15</b>



# Engagements financiers

Etat exprimé en euros	31/12/2024	Engagements financiers donnés	Engagements financiers reçus
<b>Effets escomptés non échus</b>			
<b>Avals, cautions et garanties</b> ENGAGEMENTS CAUTIONS		2 038 020	
		<b>2 038 020</b>	
<b>Engagements de crédit-bail</b>			
<b>Engagements en pensions, retraite et assimilés</b>			
<b>Autres engagements</b>			
<b>Total des engagements financiers (1)</b>		<b>2 038 020</b>	
(1) Dont concernant :			
Les dirigeants			
Les filiales			
Les participations		1 161 872	
Les autres entreprises liées		876 148	

## Charges à payer (avec détail)

Etat exprimé en euros	31/12/2024	31/12/2023	Variations	%
Emprunts obligataires convertibles				
Autres emprunts obligataires				
Emprunts et dettes auprès des établissements de crédit	130	1 992	(1 862)	-93,46
Emprunts et dettes financières divers				
Dettes fournisseurs et comptes rattachés	12 425	14 389	(1 964)	-13,65
Dettes fiscales et sociales		3 423	(3 423)	-100,00
Dettes fournisseurs d'immobilisation				
Autres dettes				
<b>TOTAL</b>	<b>12 555</b>	<b>19 804</b>	<b>(7 249)</b>	<b>-36,60</b>

## Charges constatées d'avance (avec détail)

Etat exprimé en euros	31/12/2024	31/12/2023	Variations	%
Charges constatées d'avance - EXPLOITATION	9 585	18 120	(8 535)	-47,10
Charges constatées d'avance - FINANCIERES				
Charges constatées d'avance - EXCEPTIONNELLES				
<b>TOTAL</b>	<b>9 585</b>	<b>18 120</b>	<b>(8 535)</b>	<b>-47,10</b>

--

## Produits constatés d'avance (avec détail)

Etat exprimé en euros	31/12/2024	31/12/2023	Variations	%
Produits constatés d'avance - EXPLOITATION				
Produits constatés d'avance - FINANCIERS				
Produits constatés d'avance - EXCEPTIONNELS				
<b>TOTAL</b>				

Néant

# Filiales et participations

Etat exprimé en euros	31/12/2024	Capitaux propres	Quote-part détenue en pourcentage	Résultat du dernier exercice clos
<b>A. Renseignements détaillés</b>				
<b>1. Filiales (Plus de 50 %)</b>				
SAS ALTI PROM		3 892 824	69,38	885 727
SAS FONCIERE DU VIEUX CHENE		(60 008)	70,00	(56 521)
<b>2. Participations (10 à 50 %)</b>				
SCI VILLA BERGES		(1 064)	50,00	(2 064)
SCI COMBOIRE NORD SUD		1 156	50,00	(344)
SNC PRE MAYEN		(6 172)	50,00	(7 672)
SCV ESPACE CENTRE 2		(2 783)	50,00	(3 783)
SCI DO		24 328	45,00	4 328
SC LA BISCUITERIE		3 247	25,00	(1 752)
SCV SCCV ESPACE PAPETERIES		(3 782)	10,00	(4 782)
SCV SCCV LE COPAL		(259)	10,00	(1 259)
SCI LES JARDINS DE L'ILE		(1 953)	10,00	(2 225)
SCV CROIZAT 164		(13 768)	10,00	(14 768)
<b>B. Renseignements globaux</b>				
<b>1. Filiales non reprises en A.</b>				
a) françaises				
b) étrangères				
<b>2. Participations non reprises en A.</b>				
a) françaises				
b) étrangères				

**FSC Conseil**  
Société par actions simplifiée au capital de 1 995 000 euros  
Siège social : 7 Allée du Grand Duc,  
38240 MEYLAN  
444 107 718 RCS GRENOBLE

**ASSEMBLÉE GÉNÉRALE ORDINAIRE ANNUELLE**  
**DU 27 JUIN 2025**

**Proposition de la résolution d'affectation du résultat**  
**de l'exercice clos le 31 décembre 2024**

**DEUXIÈME RÉSOLUTION**

L'Assemblée Générale décide d'affecter et de répartir le bénéfice de l'exercice clos le 31 décembre 2024 s'élevant à 427 551,70 euros de la manière suivante :

Bénéfice de l'exercice	427 551,70 euros
Auquel s'ajoute :	
Le report à nouveau créateur antérieur	2 186 100,77 euros
Pour former un bénéfice distribuable de	2 613 652,47 euros
A titre de dividendes Soit 5,894 euros par action	518 640,00 euros
Le solde, soit la somme de Affectée en totalité au compte REPORT A NOUVEAU	2 095 012,47 euros

Le dividende sera mis en paiement au siège social à compter de ce jour

L'Assemblée Générale prend acte que les associés ont été informés que :

Les dividendes et distributions assimilées perçus par des personnes physiques depuis le 1er janvier 2018 sont soumis l'année de leur versement à un prélèvement forfaitaire unique (PFU) non libératoire de 12,8% perçu à titre d'acompte, ainsi qu'aux prélèvements sociaux, au taux global de 17,2%. Ces sommes sont déclarées et payées par l'établissement payeur au plus tard le 15 du mois suivant celui du versement des dividendes.

Peuvent demander à être dispensées du prélèvement forfaitaire non libératoire de 12,8% au titre de l'impôt sur le revenu les personnes physiques appartenant à un foyer fiscal dont le revenu fiscal de référence de l'avant-dernière année est inférieur à 50 000 euros (contribuables célibataires, divorcés ou veufs) ou 75 000 euros (contribuables soumis à une imposition commune). La demande de dispense doit être formulée sous la forme d'une attestation sur l'honneur auprès de l'établissement payeur au plus tard le 30 novembre de l'année précédant celle du paiement du dividende.

L'année suivante, les dividendes sont déclarés avec l'ensemble des revenus et soumis à l'impôt sur le revenu :

- soit au prélèvement forfaitaire unique (PFU) de 12,8 %, pour les personnes physiques qui y ont intérêt,
- soit, en cas d'option, au barème progressif après application, le cas échéant, d'un abattement de 40 %.

Les sommes versées au titre du prélèvement forfaitaire non libératoire s'imputent, selon le cas, sur le PFU ou l'impôt calculé au barème progressif. A défaut d'option pour le barème progressif, le PFU s'applique de plein droit.

Conformément à la loi, l'Assemblée Générale prend acte qu'aucune distribution de dividende n'a été effectuée au titre des trois derniers exercices.

**Vote de l'Assemblée Générale Ordinaire Annuelle du 27 juin 2025**

*Cette résolution est adoptée à l'unanimité des voix des associés titulaires des actions en pleine propriété et en usufruit.*

Certifié conforme

**Le Président  
François SCHMITT**

