

KOYTCHA IMMO
Société par actions simplifiée
Au capital de 9.850 euros
Siège social : 45 rue Alexis De Villeneuve – 97400 Saint-Denis
RCS Saint Denis de La Réunion 450 670 880
(ci-après la « Société »)

**EXTRAIT DU PROCES-VERBAL DES DECISIONS DE L'ASSOCIE UNIQUE
EN DATE DU 16 JUIN 2025**

[...]

PREMIÈRE DÉCISION
Approbation des comptes

L'Associé Unique, après avoir rappelé que la Société est dispensée de désigner un Commissaire aux Comptes et d'établir un rapport de gestion dans la mesure où elle ne dépasse pas deux des trois seuils visés par le Code de Commerce, approuve les comptes de l'exercice clos le 31 décembre 2024, tels qu'ils lui ont été présentés et se soldant par une perte de -43.914 euros.

L'Associé Unique approuve également les opérations traduites dans ces comptes.

L'associé Unique approuve également le montant global des dépenses et charges non déductibles des bénéfices soumis à l'impôt sur les sociétés s'élevant à 3.547 euros, ainsi que l'impôt sur les sociétés supporté en raison desdites dépenses et charges s'élevant à 532,05 euros.

En conséquence, l'Associé Unique donne au Président quitus entier et sans réserve de l'exécution de son mandat pour l'exercice écoulé.

DEUXIEME DÉCISION
Affectation du résultat de l'exercice

L'Associé Unique décide d'affecter la perte de l'exercice clos le 31 décembre 2024 de la Société s'élevant à -43.914 euros, en totalité au poste « Report à nouveau ».

Compte tenu de cette affectation, les capitaux propres se maintiendront à 100.921 euros.

L'Associé Unique prend acte de ce que les sommes distribuées à titre de dividendes, au titre des trois derniers exercices, ont été les suivantes :

Date de clôture de l'exercice	Montant total des dividendes distribués (Brut)	Montant du dividende par action (Brut)	Éligibles à la réfaction de 40 %
30/06/2024	486.665,24 €	2.470,38 €	29.644,58 €
30/06/2023	473.900 €	2.405,58 €	52.342,96 €
30/06/2022	859.297 €	4.361,91 €	52.342,96 €

TROISIEME DÉCISION
[..]

QUATRIEME DÉCISION
Pouvoir pour les formalités

L'Associé Unique donne tous pouvoirs au porteur d'un original, d'une copie ou d'un extrait des présentes en vue de l'accomplissement des formalités.

De tout ce que dessus, il a été dressé le présent procès-verbal qui, après lecture, a été signé par l'Associé Unique et consigné sur le registre de ses décisions.

Copie certifiée conforme par le Président
Bruno NARCHAL

Signé par :

16EAFB3D9DC449E...



SAS KOYTCHA IMMO
45 Rue ALEXIS DE VILLENEUVE
97400 SAINT-DENIS

COMPTES ANNUELS

Exercice du 01/07/2024 au 31/12/2024

Signé par :
 Bruno MARTEL
16EAFB3D9DC449E...

Désignation de l'entreprise : SAS KOYTCHA IMMO		Durée de l'exercice exprimée en nombre de mois * 6						
Adresse de l'entreprise : 45 Rue ALEXIS DE VILLENEUVE		Durée de l'exercice précédent * 12						
Numéro SIRET * 4 5 0 6 7 0 8 8 0 0 0 0 4 3		Néant <input type="checkbox"/> *						
		Exercice N, clos le, 31122024						
		N-1 30062024						
		Brut 1	Amortissements, provisions 2					
		Net 3	Net 4					
Capital souscrit non appelé (I)		AA						
ACTIF IMMOBILISE *	IMMOBILISATIONS INCORPORELLES	Frais d'établissement *	AB	AC				
		Frais de développement *	CX	CQ				
		Concessions, brevets et droits similaires	AF	AG	1 601	1 601		
		Fonds commercial (1)	AH	AI	51 488	51 488	51 488	
		Autres immobilisations incorporelles	AJ	AK				
		Avances et acomptes sur immobilisations incorporelles	AL	AM				
	IMMOBILISATIONS CORPORELLES	Terrains	AN	AC	85 000	85 000	85 000	
		Constructions	AP	AQ	226 369	49 447	176 922	182 770
		Installations techniques, matériel et outillage industriels	AR	AS				
		Autres immobilisations corporelles	AT	AU	44 113	37 425	6 688	7 353
		Immobilisations en cours	AV	AW				
		Avances et acomptes	AX	AY				
	IMMOBILISATIONS FINANCIERES (2)	Participations évaluées selon la méthode de mise en équivalence	CS	CT				
		Autres participations	CU	CV	2 217 779		2 217 779	3 160 384
		Créances rattachées à des participations	BB	BC				
		Autres titres immobilisés	BD	BE				
Prêts		BF	BG					
Autres immobilisations financières *		BH	BI	533		533	533	
TOTAL (II)		BJ	BK	2 626 883	88 472	2 538 411	3 487 528	
ACTIF CIRCULANT	STOCKS *	Matières premières, approvisionnements	BL	BM				
		En cours de production de biens	BN	BO				
		En cours de production de services	BP	BQ				
		Produits intermédiaires et finis	BR	BS				
		Marchandises	BT	BU				
	CREANCES	Avances et acomptes versés sur commandes	BV	BW				1 080
		Clients et comptes rattachés (3) *	BX	BY	450 624		450 624	389 801
		Autres créances (3)	BZ	CA	334 702		334 702	665 525
		Capital souscrit et appelé, non versé	CB	CC				
		DIVERS	Valeurs mobilières de placement (dont actions propres :)	CD	CE			
Disponibilités	CF		CG	289 815		289 815	174 657	
Comptes de régularisation	Charges constatées d'avance (3) *	CH	CI	17 744		17 744	31 803	
	TOTAL (III)	CJ	CK	1 092 885		1 092 885	1 293 658	
	Frais d'émission d'emprunt à étaler (IV)	CW						
	Primes de remboursement des obligations (V)	CM						
Ecarts de conversion actif * (VI)		CN						
TOTAL GENERAL (I à VI)		CO	1A	3 719 767	88 472	3 631 295	4 781 186	
Renvois : (1) Dont droit au bail:		(2) Part à moins d'un an des immobilisations financières nettes :	CP	533	(3) Part à plus d'un an :	CR		
Clause de réserve de propriété: *	Immobilisations :	Stocks :			Créances :			

Désignation de l'entreprise SAS KOYTCHA IMMO		Néant <input type="checkbox"/> *		
		Exercice N	Exercice N-1	
CAPITAUX PROPRES	Capital social ou individuel (1) * (Dont versé :9.850.....)	DA	9 850	9 850
	Primes d'émission, de fusion, d'apport, ...	DB	134 000	134 000
	Ecarts de réévaluation (2) * (dont écart d'équivalence EK)	DC		
	Réserve légale (3)	DD	985	985
	Réserves statutaires ou contractuelles	DE		
	Réserves réglementées (3)* (Dont réserve spéciale des provisions pour fluctuation des cours B1)	DF		
	Autres réserves (Dont réserve relative à l'achat d'oeuvres originales d'artistes vivants* EJ)	DG		
	Report à nouveau	DH		
	RESULTAT DE L'EXERCICE (bénéfice ou perte)	DI	(43 914)	486 665
	Subventions d'investissement	DJ		
	Provisions réglementées *	DK		
	TO TAL (I)	DL	100 921	631 500
	Autres fonds propres	Produit des émissions de titres participatifs	DM	
Avances conditionnées		DN		
TO TAL (II)		DO		
Provisions pour risques et charges	Provisions pour risques	DP		
	Provisions pour charges	DQ		
	TO TAL (III)	DR		
DETTES (4)	Emprunts obligataires convertibles	DS		
	Autres emprunts obligataires	DT		
	Emprunts et dettes auprès des établissements de crédit (5)	DU		1 913 022
	Emprunts et dettes financières divers (Dont emprunts participatifs EI)	DV	3 030 638	1 467 403
	Avances et acomptes reçus sur commandes en cours	DW		
	Dettes fournisseurs et comptes rattachés	DX	180 415	106 090
	Dettes fiscales et sociales	DY	148 348	72 738
	Dettes sur immobilisations et comptes rattachés	DZ	70	120
Autres dettes	EA	170 903	590 313	
Compte régul.	EB			
	TO TAL (IV)	EC	3 530 374	4 149 686
	Ecarts de conversion passif * (V)	ED		
	TO TAL GENERAL (I à V)	EE	3 631 295	4 781 186
RENVois	(1) Ecart de réévaluation incorporé au capital	1B		
	(2) Dont { Réserve spéciale de réévaluation (1959) Ecart de réévaluation libre Réserve de réévaluation (1976)	1C		
		1D		
		1E		
	(3) Dont réserve spéciale des plus-values à long terme *	EF		
(4) Dettes et produits constatés d'avance à moins d'un an	EG	3 530 374	4 149 686	
(5) Dont concours bancaires courants, et soldes créditeurs de banques et CCP	EH			

* Des explications concernant cette rubrique sont données dans la notice n° 2032.

Désignation de l'entreprise : SAS KOYTCHA IMMO		Exercice N			Exercice (N-1)		
		France	Exportations et livraisons intracommunautaires	Total			
PRODUITS D'EXPLOITATION	Ventes de marchandises *	FA	FB	FC			
	Production vendue $\left\{ \begin{array}{l} \text{biens}^* \\ \text{services}^* \end{array} \right.$	FD	FE	FF			
		FG	FH	FI	1 081 586	2 179 957	
		FJ	FK	FL	1 081 586	2 179 957	
	Chiffres d'affaires nets*						
	Production stockée *			FM			
	Production immobilisée *			FN			
	Subventions d'exploitation			FO	5 500	9 667	
	Reprises sur amortissements et provisions, transfert de charges * (9)			FP	5 844	13 535	
	Autres produits (1) (11)			FQ	201	13	
Total des produits d'exploitation (2) (I)				FR	1 093 132	2 203 172	
CHARGES D'EXPLOITATION	Achats de marchandises (y compris droits de douane) *			FS			
	Variation de stock (marchandises) *			FT			
	Achats de matières premières et autres approvisionnements (y compris droits de douane) *			FU			
	Variation de stock (matières premières et approvisionnements) *			FV			
	Autres achats et charges externes (3) (6 bis) *			FW	564 454	1 071 788	
	Impôts, taxes et versements assimilés *			FX	17 574	17 177	
	Salaires et traitements *			FY	272 140	378 993	
	Charges sociales (10)			FZ	92 989	120 151	
	DOTATIONS D'EXPLOITATION	Sur immobilisations $\left\{ \begin{array}{l} \text{- dotations aux amortissements}^* \text{ (14)} \\ \text{- dotations aux provisions} \end{array} \right.$			GA	7 398	16 106
					GB		
		Sur actif circulant : dotations aux provisions *			GC		
		Pour risques et charges : dotations aux provisions			GD		
	Autres charges (12)			GE	59	36 605	
	Total des charges d'exploitation (4) (II)				GF	954 614	1 640 820
1 - RESULTAT D'EXPLOITATION (I-II)				GG	138 518	562 352	
opérations en commun	Bénéfice attribué ou perte transférée *			GH			
	Perte supportée ou bénéfice transféré *			GI			
PRODUITS FINANCIERS	Produits financiers de participations (5)			GJ			
	Produits des autres valeurs mobilières et créances de l'actif immobilisé (5)			GK	558	(20)	
	Autres intérêts et produits assimilés (5)			GL		19 905	
	Reprises sur provisions et transferts de charges			GM			
	Différences positives de change			GN			
	Produits nets sur cessions de valeurs mobilières de placement			GO			
Total des produits financiers (V)				GP	558	19 885	
CHARGES FINANCIERS	Dotations financières aux amortissements et provisions *			GQ			
	Intérêts et charges assimilées (6)			GR	123 942	97 394	
	Différences négatives de change			GS			
	Charges nettes sur cessions de valeurs mobilières de placement			GT			
Total des charges financières (VI)				GU	123 942	97 394	
2 - RESULTAT FINANCIER (V - VI)				GV	(123 384)	(77 509)	
3 - RESULTAT COURANT AVANT IMPOTS (I - II + III - IV + V - VI)				GW	15 134	484 842	

Désignation de l'entreprise SAS KOYTCHA IMMO			Néant <input type="checkbox"/> *	
			Exercice N	Exercice N-1
PRODUITS EXCEPTIONNELS	Produits exceptionnels sur opérations de gestion	HA		7 744
	Produits exceptionnels sur opérations en capital *	HB	441 148	3 501
	Reprises sur provisions et transferts de charges	HC		
	Total des produits exceptionnels (7) (VII)	HD	441 148	11 245
CHARGES EXCEPTIONNELLES	Charges exceptionnelles sur opérations de gestion (6 bis)	HE		6 101
	Charges exceptionnelles sur opérations en capital *	HF	500 195	3 501
	Dotations exceptionnelles aux amortissements et provisions (6 ter)	HG		
	Total des charges exceptionnelles (7) (VIII)	HH	500 195	9 602
4 - RESULTAT EXCEPTIONNEL (VII - VIII)			HI	(59 047)
Participation des salariés aux résultats de l'entreprise (IX)			HJ	
Impôts sur les bénéfices * (X)			HK	(180)
TOTAL DES PRODUITS (I + III + V + VII)			HL	1 534 838
TOTAL DES CHARGES (II + IV + VI + VIII + IX + X)			HM	1 578 751
5 - BENEFICE OU PERTE (Total des produits - Total des charges)			HN	(43 914)
RENVois	(1) Dont produits nets partiels sur opérations à long terme	HO		
	(2) Dont { produits de locations immobilières produits d'exploitation afférents à des exercices antérieurs (à détailler au (8) ci-dessous)	HY 1G		
	(3) Dont { - Crédit-bail mobilier * - Crédit-bail immobilier	HP HQ		
	(4) Dont charges d'exploitation afférentes à des exercices antérieurs (à détailler au (8) ci-dessous)	1H		
	(5) Dont produits concernant les entreprises liées	1J		
	(6) Dont intérêts concernant les entreprises liées	1K		
	(6bis) Dont dons faits aux organismes d'intérêt général (art. 238 bis du C.G.I.)	HX		
	(6ter) Dont amortissement des souscriptions dans des PME innovantes (art. 217 octies) Dont amortissement exceptionnel de 25% des constructions nouvelles (art. 39 quinquies D)	RC RD		
	(9) Dont transferts de charges	A1	5 844	13 535
	(10) Dont cotisations personnelles de l'exploitant (13) (dont montant des cotisations sociales obligatoires hors CSG/CRDS) A5	A2		
	(11) Dont redevances pour concessions de brevets, de licences (produits)	A3		
	(12) Dont redevances pour concessions de brevets, de licences (charges)	A4		
	(13) Dont primes et cotisations sociales personnelles facultatives A6 obligatoires A9 dont cotisations facultatives Madelin A7 dont cotisations facultatives aux nouveaux plans d'épargne retraite A8			
	(14) Dont montant de l'amortissement du fonds de commerce (art. 39, 1-2°, al.3)	HS		
(7) Détail des produits et charges exceptionnels (Si le nombre de lignes est insuffisant, reproduire le cadre (7) et le joindre en annexe) :			Exercice N	
			Charges exceptionnelles	Produits exceptionnels
Cf. état 2053-Détail des produits et charges exceptionnels			500 195	441 148
(8) Détail des produits et charges sur exercices antérieurs :			Exercice N	
			Charges antérieures	Produits antérieurs

Etats financiers au 31/12/2024

ANNEXE

Règles et Méthodes Comptables

Etat exprimé en euros

Les comptes annuels de l'exercice ont été élaborés et présentés conformément aux règles générales applicables en la matière et dans le respect du principe de prudence.

Le bilan de l'exercice présente un total de **3 631 295** euros.

Le compte de résultat, présenté sous forme de liste, affiche un total **produits** de **1 534 838** euros et un total **charges** de **1 578 751** euros, dégageant ainsi un **résultat** de **-43 914** euros.

L'exercice considéré débute le **01/07/2024** et finit le **31/12/2024**.

Il a une durée de **6** mois.

Les conventions générales comptables ont été appliquées conformément aux hypothèses de base :

- continuité de l'exploitation.
- permanence des méthodes comptables d'un exercice à l'autre.
- indépendance des exercices.

La méthode de base retenue pour l'évaluation des éléments inscrits en comptabilité est la méthode des coûts historiques.

Aucun changement dans les méthodes d'évaluation et dans les méthodes de présentation n'a été apporté.

Les principales méthodes utilisées sont :

Immobilisations

Les immobilisations corporelles sont évaluées à leur coût d'acquisition (prix d'achat et frais accessoires, hors frais d'acquisition des immobilisations) ou à leur coût de production.

Les amortissements pour dépréciation sont calculés suivant le mode linéaire ou dégressif en fonction de la durée normale d'utilisation des biens.

Les éléments non amortissables de l'actif immobilisé sont inscrits pour leur valeur brute constituée par le coût d'achat hors frais accessoires. Lorsque la valeur d'inventaire est inférieure à la valeur brute, une provision pour dépréciation est constituée du montant de la différence.

Règles et Méthodes Comptables

Etat exprimé en euros

Stocks et en cours

Les matières et marchandises ont été évaluées à leur coût d'acquisition (prix d'achat et frais accessoires).

Les produits en cours de production ont été évalués à leur coût de production.

Une provision pour dépréciation des stocks égale à la différence entre la valeur brute et le cours du jour ou la valeur de réalisation déduction faite des frais proportionnels de vente, est effectuée lorsque cette valeur brute est supérieure.

Créances et dettes

Les créances et les dettes ont été évaluées pour leur valeur nominale.

Les créances ont, le cas échéant, été dépréciées par voie de provision pour tenir compte des difficultés de recouvrement auxquelles elles étaient susceptibles de donner lieu.

Les créances clients présentées dans le tableau de financement, ont été retenues pour leur valeur brute, conformément aux principes comptables.

Disponibilités

Les liquidités disponibles en banque ou en caisse ont été évaluées pour leur valeur nominale.

Achats

Les frais accessoires d'achat payés à des tiers n'ont pas été incorporés dans les comptes d'achat, mais ont été comptabilisés dans les différents comptes de charge correspondant à leur nature.

Immobilisations

Etat exprimé en euros

	Valeurs brutes début d'exercice	Mouvements de l'exercice				Valeurs brutes au 31/12/2024
		Augmentations		Diminutions		
		Réévaluations	Acquisitions	Virt p.à p.	Cessions	
INCORPORELLES						
Frais d'établissement et de développement						
Autres	53 088,64					53 088,64
TOTAL IMMOBILISATIONS INCORPORELLES	53 088,64					53 088,64
CORPORELLES						
Terrains	85 000,00					85 000,00
Constructions sur sol propre sur sol d'autrui instal. agencement aménagement	226 369,09					226 369,09
Instal technique, matériel outillage industriels						
Instal., agencement, aménagement divers	2 604,00		885,00			3 489,00
Matériel de transport						
Matériel de bureau, informatique et mobilier	40 624,07					40 624,07
Emballages récupérables et divers						
Immobilisations corporelles en cours						
Avances et acomptes						
TOTAL IMMOBILISATIONS CORPORELLES	354 597,16		885,00			355 482,16
FINANCIERES						
Participations évaluées en équivalence						
Autres participations	3 160 384,00				942 605,00	2 217 779,00
Autres titres immobilisés						
Prêts et autres immobilisations financières	533,00					533,00
TOTAL IMMOBILISATIONS FINANCIERES	3 160 917,00				942 605,00	2 218 312,00
TOTAL	3 568 602,80		885,00		942 605,00	2 626 882,80

Amortissements

Etat exprimé en euros

	Amortissements début d'exercice	Mouvements de l'exercice		Amortissements au 31/12/2024
		Dotations	Diminutions	
INCORPORELLES				
Frais d'établissement et de développement				
Fonds commercial				
Autres immobilisations incorporelles	1 600,64			1 600,64
TOTAL IMMOBILISATIONS INCORPORELLES	1 600,64			1 600,64
CORPORELLES				
Terrains				
Constructions sur sol propre sur sol d'autrui instal. agencement aménagement	43 598,97	5 847,88		49 446,85
Instal technique, matériel outillage industriels				
Autres Instal., agencement, aménagement divers	1 744,68	293,90		2 038,58
Matériel de transport				
Matériel de bureau, mobilier	34 130,06	1 256,03		35 386,09
Emballages récupérables et divers				
TOTAL IMMOBILISATIONS CORPORELLES	79 473,71	7 397,81		86 871,52
TOTAL	81 074,35	7 397,81		88 472,16

Ventilation des mouvements affectant la provision pour amortissements dérogatoires

	Ventilation des mouvements affectant la provision pour amortissements dérogatoires						Mouvement net des amortisse- ment à la fin de l'exercice
	Dotations			Reprises			
	Différentiel de durée et autre	Mode dégressif	Amort. fiscal exceptionnel	Différentiel de durée et autre	Mode dégressif	Amort. fiscal exceptionnel	
Frais d'établissement et de développement							
Fonds commercial							
Autres immobilisations incorporelles							
TOTAL IMMOB INCORPORELLES							
Terrains							
Constructions sur sol propre sur sol d'autrui instal, agencement, aménag.							
Instal. technique matériel outillage industriels							
Instal générales Agencet aménagt divers							
Matériel de transport							
Matériel de bureau, informatique, mobilier							
Emballages récupérables, divers							
TOTAL IMMOB CORPORELLES							
Frais d'acquisition de titres de participation							
TOTAL							
TOTAL GENERAL NON VENTILE							

Capital social

Etat exprimé en euros

	31/12/2024	Nombre	Val. Nominale	Montant
ACTIONS / PARTS SOCIALES	Du capital social début exercice	197,00	50,0000	9 850,00
	Emises pendant l'exercice		0,0000	
	Remboursées pendant l'exercice		0,0000	
	Du capital social fin d'exercice	197,00	50,0000	9 850,00

Effectif moyen

N.B. : variation relative proratisée sur 12 mois

	31/12/2024	Interne	Externe
EFFECTIF MOYEN PAR CATEGORIE	Cadres & professions intellectuelles supérieures		
	Professions intermédiaires		
	Employés	11,00	
	Ouvriers		
	TOTAL	11,00	

Chiffres clés de l'entreprise

Etat exprimé en euros

31/12/2024

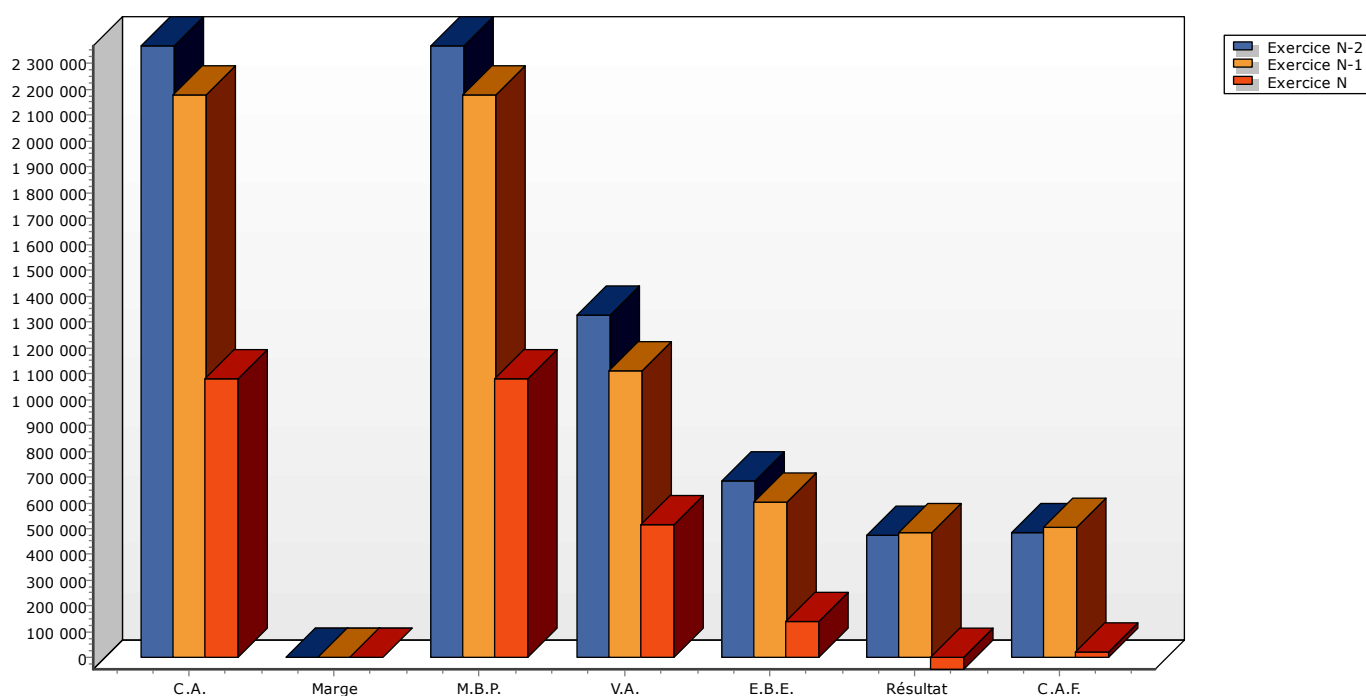
30/06/2024

Variation

N/N-1

30/06/2023

	31/12/2024	30/06/2024	Variation	N/N-1	30/06/2023
Nombre de mois	6	12			12
Chiffre d'affaires	1 081 586,26	2 179 956,67	<i>(1 098 370,41)</i>	<i>-50,38</i>	2 367 953,22
Marge commerciale <i>% sur vente de marchandises</i>					
Marge brute de production <i>% sur production</i>	1 081 586,26 <i>100,00</i>	2 179 956,67 <i>100,00</i>	<i>(1 098 370,41)</i>	<i>-50,38</i>	2 367 953,22 <i>100,00</i>
Valeur ajoutée <i>% sur CA</i>	517 131,79 <i>47,81</i>	1 108 168,99 <i>50,83</i>	<i>(591 037,20)</i>	<i>-53,33</i>	1 326 034,79 <i>56,00</i>
Excédent brut d'exploitation <i>% sur CA</i>	139 928,83 <i>12,94</i>	601 514,30 <i>27,59</i>	<i>(461 585,47)</i>	<i>-76,74</i>	683 421,05 <i>28,86</i>
Résultat net comptable <i>% sur CA</i>	(43 913,54) <i>-4,06</i>	486 665,24 <i>22,32</i>	<i>(530 578,78)</i>	<i>-109,0</i>	473 900,27 <i>20,01</i>
Capacité d'autofinancement	22 531,47	502 771,25	<i>(480 239,78)</i>	<i>-95,52</i>	485 766,01
Besoin en fonds de roulement <i>Nombre de jours de CA</i>	303 334,33 <i>50,48</i>	318 948,48 <i>52,67</i>	<i>(15 614,15)</i>	<i>-4,90</i>	630 290,16 <i>95,82</i>
Rotations (en jours)					
- Stock marchandises					
- Stock produits finis					
- Crédit fournisseurs	47,39	33,21			32,31
- Crédit clients	56,31	58,65			62,41



Créances et Dettes

Etat exprimé en euros

		31/12/2024	1 an au plus	plus d'1 an
CREANCES	Créances rattachées à des participations			
	Prêts			
	Autres immobilisations financières	533,00	533,00	
	Clients douteux ou litigieux			
	Autres créances clients	450 624,00	450 624,00	
	Créances représentatives des titres prêtés			
	Personnel et comptes rattachés	28,58	28,58	
	Sécurité sociale et autres organismes sociaux			
	Impôts sur les bénéfices	180,00	180,00	
	Taxes sur la valeur ajoutée	4 940,81	4 940,81	
	Autres impôts, taxes versements assimilés			
	Divers	1 500,00	1 500,00	
	Groupe et associés	322 234,77	322 234,77	
	Débiteurs divers	5 817,85	5 817,85	
	Charges constatées d'avances	17 743,72	17 743,72	
TOTAL DES CREANCES		803 602,73	803 602,73	
Prêts accordés en cours d'exercice				
Remboursements obtenus en cours d'exercice				
Prêts et avances consentis aux associés (personnes physiques)		322 234,77		

		31/12/2024	1 an au plus	1 à 5 ans	plus de 5 ans
DETTES	Emprunts obligataires convertibles				
	Autres emprunts obligataires				
	Emprunts dettes ets de crédit à 1an max. à l'origine				
	Emprunts dettes ets de crédit à plus 1 an à l'origine				
	Emprunts et dettes financières divers	68 121,45	68 121,45		
	Fournisseurs et comptes rattachés	180 414,53	180 414,53		
	Personnel et comptes rattachés	23 056,73	23 056,73		
	Sécurité sociale et autres organismes sociaux	66 710,55	66 710,55		
	Impôts sur les bénéfices				
	Taxes sur la valeur ajoutée	47 359,67	47 359,67		
	Obligations cautionnées				
	Autres impôts, taxes et assimilés	11 220,88	11 220,88		
	Dettes sur immobilisations et comptes rattachés	70,00	70,00		
	Groupe et associés	2 962 516,87	2 962 516,87		
	Autres dettes	170 903,04	170 903,04		
Dettes représentative de titres empruntés					
Produits constatés d'avance					
TOTAL DES DETTES		3 530 373,72	3 530 373,72		
Emprunts souscrits en cours d'exercice		95 472,67			
Emprunts remboursés en cours d'exercice		2 009 564,60			
Emprunts dettes associés (personnes physiques)		2 962 516,87			