



Société d'expertise comptable, inscrite au tableau de l'ordre de Lille

---

SAS 2998 IMMOBILIERE

51 boulevard du Soleil  
06150 CANNES LA BOCCA

Exercice du 01/01/2024 au 31/12/2024

---



2, rue Saint Michel - Résidence Saint Michel  
59500 Douai  
Tél : 03 27 88 65 16

72, Avenue de la République  
62950 Noyelles Godault  
Tél : 03 74 95 83 18

Société à responsabilité limitée, au capital de 300 000 €  
Siret : 519 455 042 00019 - Ape : 6920Z  
[www.hmgk.fr](http://www.hmgk.fr)

# Attestation de présentation des comptes

En notre qualité d'expert-comptable et conformément aux termes de notre lettre de mission, nous avons effectué une mission de présentation des comptes annuels de l'entreprise **SAS 2998 IMMOBILIERE** relatifs à l'exercice du **01/01/2024** au **31/12/2024**, qui se caractérisent par les données suivantes :

<b>Total du bilan :</b>	<b>83 518</b> euros
<b>Chiffre d'affaires :</b>	<b>17 975</b> euros
<b>Résultat net comptable :</b>	<b>6 247</b> euros

Nos diligences ont été réalisées conformément à la norme professionnelle de l'Ordre des experts-comptables applicable à la mission de présentation des comptes qui ne constitue ni un audit ni un examen limité.

Sur la base de nos travaux, nous n'avons pas relevé d'éléments remettant en cause la cohérence et la vraisemblance des comptes annuels pris dans leur ensemble tels qu'ils sont joints à la présente attestation.

Fait à DOUAI  
Le 26/02/2025

Signature

# COMPTES ANNUELS

***HMGK***

<i>2, rue Saint Michel</i>	<i>72, avenue de la République</i>
<i>Résidence Saint Michel</i>	
<i>59500 DOUAI</i>	<i>62950 NOYELLES GODAULT</i>
<i>03 27 88 65 16</i>	<i>03 74 95 83 18</i>

# Bilan Actif

		31/12/2024			31/12/2023
		Brut	Amort. et Dépréc.	Net	Net
	Capital souscrit non appelé ( I )				
ACTIF IMMOBILISE	<b>IMMOBILISATIONS INCORPORELLES</b>				
	Frais d'établissement				
	Frais de développement				
	Concessions brevets droits similaires				
	Fonds commercial (1)				
	Autres immobilisations incorporelles				
	Avances et acomptes				
	<b>IMMOBILISATIONS CORPORELLES</b>				
	Terrains				
	Constructions	69 001	64 681	4 320	7 080
	Installations techniques,mat. et outillage indus.				
	Autres immobilisations corporelles				
	Immobilisations en cours				
	Avances et acomptes				
	<b>IMMOBILISATIONS FINANCIERES (2)</b>				
Participations évaluées selon mise en équival.					
Autres participations					
Créances rattachées à des participations					
Autres titres immobilisés					
Prêts					
Autres immobilisations financières					
	<b>TOTAL ( II )</b>	<b>69 001</b>	<b>64 681</b>	<b>4 320</b>	<b>7 080</b>
ACTIF CIRCULANT	<b>STOCKS ET EN-COURS</b>				
	Matières premières, approvisionnements				
	En-cours de production de biens				
	En-cours de production de services				
	Produits intermédiaires et finis				
	Marchandises				
	Avances et Acomptes versés sur commandes				
	<b>CREANCES (3)</b>				
	Créances clients et comptes rattachés				
	Autres créances	1 082		1 082	1 113
Capital souscrit appelé, non versé					
<b>VALEURS MOBILIERES DE PLACEMENT</b>					
<b>DISPONIBILITES</b>	77 252		77 252	66 215	
COMPTES DE REGULARISATION	Charges constatées d'avance	864		864	
	<b>TOTAL ( III )</b>	<b>79 198</b>		<b>79 198</b>	<b>67 328</b>
	Frais d'émission d'emprunt à étaler ( IV )				
Primes de remboursement des obligations ( V )					
Ecart de conversion actif ( VI )					
	<b>TOTAL ACTIF (I à VI)</b>	<b>148 199</b>	<b>64 681</b>	<b>83 518</b>	<b>74 408</b>

(1) dont droit au bail

(2) dont immobilisations financières à moins d'un an

(3) dont créances à plus d'un an

# Bilan Passif

		31/12/2024	31/12/2023
Capitaux Propres	Capital social ou individuel Primes d'émission, de fusion, d'apport ... Ecart de réévaluation	7 622	7 622
	RESERVES		
	Réserve légale	762	762
	Réserves statutaires ou contractuelles		
	Réserves réglementées		
	Autres réserves		
	Report à nouveau	35 490	30 189
	Résultat de l'exercice	6 247	5 301
Subventions d'investissement Provisions réglementées			
	<b>Total des capitaux propres</b>	<b>50 121</b>	<b>43 874</b>
Autres fonds propres	Produits des émissions de titres participatifs Avances conditionnées		
	<b>Total des autres fonds propres</b>		
Provisions	Provisions pour risques Provisions pour charges		
	<b>Total des provisions</b>		
DETTES (1)	DETTES FINANCIERES		
	Emprunts obligataires convertibles		
	Autres emprunts obligataires		
	Emprunts dettes auprès des établissements de crédit (2)		
	Emprunts et dettes financières divers (3)	29 475	28 599
	Avances et acomptes reçus sur commandes en cours		
	DETTES D'EXPLOITATION		
	Dettes fournisseurs et comptes rattachés	2 232	360
	Dettes fiscales et sociales	1 691	1 575
	DETTES DIVERSES		
Dettes sur immobilisations et comptes rattachés			
Autres dettes			
Produits constatés d'avance (1)			
	<b>Total des dettes</b>	<b>33 397</b>	<b>30 534</b>
	Ecart de conversion passif		
	<b>TOTAL PASSIF</b>	<b>83 518</b>	<b>74 408</b>
	Résultat de l'exercice exprimé en centimes	6 246,58	5 300,67
(1)	Dettes et produits constatés d'avance à moins d'un an	33 397	30 534
(2)	Dont concours bancaires courants, et soldes créditeurs de banques et CCP		
(3)	Dont emprunts participatifs		

# Compte de Résultat <sup>1/2</sup>

				31/12/2024	31/12/2023
		France	Exportation	12 mois	12 mois
PRODUITS D'EXPLOITATION	Ventes de marchandises				
	Production vendue (Biens)				
	Production vendue (Services et Travaux)	17 975		17 975	17 193
	Montant net du chiffre d'affaires	17 975		17 975	17 193
	Production stockée				
	Production immobilisée				
	Subventions d'exploitation				
	Reprises sur provisions et amortissements, transfert de charges				
	Autres produits				1
	<b>Total des produits d'exploitation (1)</b>			<b>17 975</b>	<b>17 194</b>
CHARGES D'EXPLOITATION	Achats de marchandises				
	Variation de stock				
	Achats de matières et autres approvisionnements				
	Variation de stock				
	Autres achats et charges externes			5 995	6 342
	Impôts, taxes et versements assimilés			1 870	1 853
	Salaires et traitements				
	Charges sociales du personnel				
	Cotisations personnelles de l'exploitant				
	Dotations aux amortissements :				
	- sur immobilisations			2 760	2 761
	- charges d'exploitation à répartir				
Dotations aux dépréciations :					
- sur immobilisations					
- sur actif circulant					
Dotations aux provisions					
Autres charges			2	1	
	<b>Total des charges d'exploitation (2)</b>			<b>10 627</b>	<b>10 957</b>
	<b>RESULTAT D'EXPLOITATION</b>			<b>7 349</b>	<b>6 237</b>

# Compte de Résultat <sup>2/2</sup>

		31/12/2024	31/12/2023
RESULTAT D'EXPLOITATION		7 349	6 237
Opéra. comm.	Bénéfice attribué ou perte transférée Perte supportée ou bénéfice transféré		
PRODUITS FINANCIERS	De participations (3) D'autres valeurs mobilières et créances d'actif immobilisé (3) Autres intérêts et produits assimilés (3) Reprises sur provisions et dépréciations et transferts de charges Différences positives de change Produits nets sur cessions de valeurs mobilières de placement		
	Total des produits financiers		
CHARGES FINANCIERES	Dotations aux amortissements, aux dépréciations et aux provisions Intérêts et charges assimilées (4) Différences négatives de change Charges nettes sur cessions de valeurs mobilières de placement		
	Total des charges financières		
RESULTAT FINANCIER			
RESULTAT COURANT AVANT IMPOTS		7 349	6 237
PRODUITS EXCEPTIONNELS	Sur opérations de gestion Sur opérations en capital Reprises sur provisions et dépréciations et transferts de charges		
	Total des produits exceptionnels		
CHARGES EXCEPTIONNELLES	Sur opérations de gestion Sur opérations en capital Dotations aux amortissements, aux dépréciations et aux provisions		
	Total des charges exceptionnelles		
RESULTAT EXCEPTIONNEL			
PARTICIPATION DES SALARIES IMPOTS SUR LES BENEFICES		1 102	936
TOTAL DES PRODUITS		17 975	17 194
TOTAL DES CHARGES		11 729	11 893
RESULTAT DE L'EXERCICE		6 247	5 301

- (1) dont produits afférents à des exercices antérieurs  
(2) dont charges afférentes à des exercices antérieurs  
(3) dont produits concernant les entreprises liées  
(4) dont intérêts concernant les entreprises liées

# Détail de l'Actif

	01/01/2024 31/12/2024	12 mois	01/01/2023 31/12/2023	12 mois	Variations	%
Capital souscrit non appelé						
<b>TOTAL II - Actif Immobilisé NET</b>	<b>4 320</b>	<b>5,17</b>	<b>7 080</b>	<b>9,52</b>	<b>(2 760)</b>	<b>-38,98</b>
Constructions	4 320	5,17	7 080	9,52	(2 760)	-38,98
21315000  BAT ENS IMMOB ADMINISTRATIFS	69 001	82,62	69 001	92,73		
28131500  AMORT. AGENC. CONSTRUCTIONS	(64 681)	-77,45	(61 921)	-83,22	(2 760)	-4,46
<b>TOTAL III - Actif Circulant NET</b>	<b>79 198</b>	<b>94,83</b>	<b>67 328</b>	<b>90,48</b>	<b>11 870</b>	<b>17,63</b>
Autres créances	1 082	1,30	1 113	1,50	(31)	-2,79
44566000  TVA/ABS	60	0,07			60	
44580000  ETAT TAXES SUR C.A. A REGULARI			161	0,22	(161)	-100,00
44586000  ETAT TVA S/FACT.NON PARVENUES	68	0,08	40	0,05	28	70,00
46700100  AVANCE FONDS TRAVAUX ORPI	497	0,59	455	0,61	42	9,31
46700200  AVANCE DE TRESORERIE ORPI	457	0,55	457	0,61		
Disponibilités	77 252	92,50	66 215	88,99	11 037	16,67
51210000  COMPTE BANQUE PALATINE	77 252	92,50	66 215	88,99	11 037	16,67
Charges constatées d'avance	864	1,03			864	
48600000  CCA - CHARGES COP	864	1,03			864	
<b>TOTAL DU BILAN ACTIF</b>	<b>83 518</b>	<b>100,00</b>	<b>74 408</b>	<b>100,00</b>	<b>9 110</b>	<b>12,24</b>

## Détail du Passif

	01/01/2024 31/12/2024	12 mois	01/01/2023 31/12/2023	12 mois	Variations	%
<b>TOTAL I - Capitaux propres</b>	<b>50 121</b>	<b>60,01</b>	<b>43 874</b>	<b>58,96</b>	<b>6 247</b>	<b>14,24</b>
Capital Social ou individuel	7 622	9,13	7 622	10,24		
10130000 CAPITAL APPELE VERSE	7 622	9,13	7 622	10,24		
Réserve légale	762	0,91	762	1,02		
10610000 RESERVE LEGALE	762	0,91	762	1,02		
Report à nouveau	35 490	42,49	30 189	40,57	5 301	17,56
11000000 REPORT A NOUVEAU SOLDE CREDITE	35 490	42,49	30 189	40,57	5 301	17,56
Résultat de l'exercice	6 247	7,48	5 301	7,12	946	17,85
<b>TOTAL II - Autres fonds propres</b>						
<b>TOTAL III - Total des Provisions</b>						
<b>TOTAL IV - Total des dettes</b>	<b>33 397</b>	<b>39,99</b>	<b>30 534</b>	<b>41,04</b>	<b>2 863</b>	<b>9,38</b>
Emprunts et dettes financières divers	29 475	35,29	28 599	38,44	876	3,06
16510000 DEPOTS RECUS	2 557	3,06	2 557	3,44		
45500000 ASSOCIES COMPTES COURANTS	26 917	32,23	26 042	35,00	876	3,36
Dettes fournisseurs et comptes rattachés	2 232	2,67	360	0,48	1 872	519,93
040C Collectif fournisseurs créditeurs	1 824	2,18	1 824		1 824	
40810000 FOURN FACTURES NON PARVENUES.	408	0,49	360	0,48	48	13,33
Dettes fiscales et sociales	1 691	2,02	1 575	2,12	116	7,37
44400000 ETAT IMPOTS S/BENEFICES	1 102	1,32	936	1,26	166	17,74
44551000 TVA CA3	589	0,71	639	0,86	(50)	-7,82
<b>TOTAL DU BILAN PASSIF</b>	<b>83 518</b>	<b>100,00</b>	<b>74 408</b>	<b>100,00</b>	<b>9 110</b>	<b>12,24</b>

# Détail du Compte de Résultat

	01/01/2024 31/12/2024	12 mois	01/01/2023 31/12/2023	12 mois	Variations	%
Total des produits d'exploitation	17 975	100,00	17 194	100,01	781	4,54
Ventes de marchandises						
Production vendue Biens						
Production vendue Services + Travaux	17 975	100,00	17 193	100,00	782	4,55
Production vendue Services FRANCE	17 975	100,00	17 193	100,00	782	4,55
70600000 loyer	13 247	73,70	12 501	72,71	746	5,97
70610000 provisions sur charges	3 240	18,02	3 240	18,84		
70620000 taxe foncière	1 488	8,28	1 452	8,45	36	2,48
Montant net du chiffre d'affaires	17 975	100,00	17 193	100,00	782	4,55
Autres produits d'exploitation			1	0,01	(1)	-95,00
75800000 PRODUITS DIV.GESTION COURANTE			1	0,01	(1)	-95,00
Total des charges d'exploitation	10 627	59,12	10 957	63,73	(331)	-3,02
Autres achats et charges externes	5 995	33,35	6 342	36,89	(347)	-5,47
60630000 ACHATS FOURN.ENTRET.PETIT EQUI			316	1,84	(316)	-100,00
60640000 FOUNTURES ADMINISTRATIVES	19	0,11			19	
61400000 CHARGES	3 285	18,27	3 255	18,93	29	0,91
61600000 TRANS ASSURANCES	198	1,10	184	1,07	13	7,29
62260000 HONORAIRES	1 206	6,71	1 716	9,98	(510)	-29,72
62270000 FRAIS ACTES & CONTENTIEUX	98	0,55	43	0,25	56	131,09
62510000 VOYAGES ET DEPLACEMENTS	423	2,36	129	0,75	294	227,59
62570000 RECEPTIONS	369	2,05			369	
62600000 FREE	300	1,67	275	1,60	25	9,09
62700000 SERVICES BANCAIRES	96	0,53	424	2,46	(328)	-77,35
Impôts, taxes et versements assimilés	1 870	10,40	1 853	10,78	17	0,92
63511100 C.F.E	381	2,12	364	2,12	17	4,67
63512000 IMPOTS TAXES FONCIERES	1 489	8,28	1 489	8,66		
Dotation aux amortissements sur immobilisations	2 760	15,35	2 761	16,06	(1)	-0,03
68112000 DOT.AMORT.IMMO.CORPORELLES	2 760	15,35	2 761	16,06	(1)	-0,03
Autres charges de gestion courante	2	0,01	1	0,01	1	36,49
65800000 CHARGES DIV.GESTION COURANTE	2	0,01	1	0,01	1	36,49
Résultat d'exploitation	7 349	40,88	6 237	36,27	1 112	17,83
Total des produits financiers						
Total des charges financières						
Résultat financier						
Résultat courant avant impôts	7 349	40,88	6 237	36,27	1 112	17,83
Total des produits exceptionnels						
Total des charges exceptionnelles						

# Détail du Compte de Résultat

	01/01/2024 31/12/2024	12 mois	01/01/2023 31/12/2023	12 mois	Variations	%
Résultat exceptionnel						
Impôts sur les bénéfices	1 102	6,13	936	5,44	166	17,74
69500000 IMPOTS S/LES BENEFICES	1 102	6,13	936	5,44	166	17,74
Résultat de l'exercice	6 247	34,75	5 301	30,83	946	17,85

# ANNEXES

*2, rue Saint Michel  
Résidence Saint Michel  
59500 DOUAI  
03 27 88 65 16*

## ***HMGK***

*72, avenue de la République  
62950 NOYELLES GODAULT  
03 74 95 83 18*

# Règles et Méthodes Comptables

Les comptes annuels de l'exercice ont été élaborés et présentés conformément aux règles générales applicables en la matière et dans le respect du principe de prudence.

Le bilan de l'exercice présente un total de **83 518** euros.

Le compte de résultat, présenté sous forme de liste, affiche un total **produits** de **17 975** euros et un total **charges** de **11 729** euros, dégageant ainsi un **résultat** de **6 247** euros.

L'exercice considéré débute le **01/01/2024** et finit le **31/12/2024**.  
Il a une durée de **12** mois.

Les conventions générales comptables ont été appliquées conformément aux hypothèses de base :

- continuité de l'exploitation.
- permanence des méthodes comptables d'un exercice à l'autre.
- indépendance des exercices.

La méthode de base retenue pour l'évaluation des éléments inscrits en comptabilité est la méthode des coûts historiques.

Aucun changement dans les méthodes d'évaluation et dans les méthodes de présentation n'a été apporté.

Les principales méthodes utilisées sont :

## **Immobilisations**

Les immobilisations corporelles sont évaluées à leur coût d'acquisition (prix d'achat et frais accessoires, hors frais d'acquisition des immobilisations) ou à leur coût de production.

Les amortissements pour dépréciation sont calculés suivant le mode linéaire ou dégressif en fonction de la durée normale d'utilisation des biens.

Les éléments non amortissables de l'actif immobilisé sont inscrits pour leur valeur brute constituée par le coût d'achat hors frais accessoires. Lorsque la valeur d'inventaire est inférieure à la valeur brute, une provision pour dépréciation est constituée du montant de la différence.

# Règles et Méthodes Comptables

## **Stocks et en cours**

Les matières et marchandises ont été évaluées à leur coût d'acquisition (prix d'achat et frais accessoires).

Les produits en cours de production ont été évalués à leur coût de production.

Une provision pour dépréciation des stocks égale à la différence entre la valeur brute et le cours du jour ou la valeur de réalisation déduction faite des frais proportionnels de vente, est effectuée lorsque cette valeur brute est supérieure.

## **Créances et dettes**

Les créances et les dettes ont été évaluées pour leur valeur nominale.

Les créances ont, le cas échéant, été dépréciées par voie de provision pour tenir compte des difficultés de recouvrement auxquelles elles étaient susceptibles de donner lieu.

Les créances clients présentées dans le tableau de financement, ont été retenues pour leur valeur brute, conformément aux principes comptables.

## **Disponibilités**

Les liquidités disponibles en banque ou en caisse ont été évaluées pour leur valeur nominale.

## **Achats**

Les frais accessoires d'achat payés à des tiers n'ont pas été incorporés dans les comptes d'achat, mais ont été comptabilisés dans les différents comptes de charge correspondant à leur nature.

# Immobilisations

	Valeurs brutes début d'exercice	Mouvements de l'exercice				Valeurs brutes au 31/12/2024
		Augmentations		Diminutions		
		Réévaluations	Acquisitions	Virt p.à p.	Cessions	
<b>INCORPORELLES</b>						
Frais d'établissement et de développement						
Autres						
<b>TOTAL IMMOBILISATIONS INCORPORELLES</b>						
<b>CORPORELLES</b>						
Terrains						
Constructions sur sol propre sur sol d'autrui instal. agencement aménagement	69 001					69 001
Instal technique, matériel outillage industriels						
Instal., agencement, aménagement divers						
Matériel de transport						
Matériel de bureau, mobilier						
Emballages récupérables et divers						
Immobilisations corporelles en cours						
Avances et acomptes						
<b>TOTAL IMMOBILISATIONS CORPORELLES</b>	69 001					69 001
<b>FINANCIERES</b>						
Participations évaluées en équivalence						
Autres participations						
Autres titres immobilisés						
Prêts et autres immobilisations financières						
<b>TOTAL IMMOBILISATIONS FINANCIERES</b>						
<b>TOTAL</b>	69 001					69 001

# Amortissements

	Amortissements début d'exercice	Mouvements de l'exercice		Amortissements au 31/12/2024
		Dotations	Diminutions	
<b>INCORPORELLES</b>				
Frais d'établissement et de développement				
Fonds commercial				
Autres immobilisations incorporelles				
<b>TOTAL IMMOBILISATIONS INCORPORELLES</b>				
<b>CORPORELLES</b>				
Terrains				
Constructions sur sol propre sur sol d'autrui instal. agencement aménagement	61 921	2 760		64 681
Instal technique, matériel outillage industriels				
Autres Instal., agencement, aménagement divers				
Matériel de transport				
Matériel de bureau, mobilier				
Emballages récupérables et divers				
<b>TOTAL IMMOBILISATIONS CORPORELLES</b>	<b>61 921</b>	<b>2 760</b>		<b>64 681</b>
<b>TOTAL</b>	<b>61 921</b>	<b>2 760</b>		<b>64 681</b>

	Ventilation des mouvements affectant la provision pour amortissements dérogatoires						Mouvement net des amortisse- ment à la fin de l'exercice
	Dotations			Reprises			
	Différentiel de durée et aut	Mode dégressif	Amort. fiscal exceptionnel	Différentiel de durée et aut	Mode dégressif	Amort. fiscal exceptionnel	
Frais d'établissement et de développement							
Fonds commercial							
Autres immobilisations incorporelles							
<b>TOTAL IMMOB INCORPORELLES</b>							
Terrains							
Constructions sur sol propre sur sol d'autrui instal, agencement, aménag.							
Instal. technique matériel outillage industriels							
Instal générales Agencet aménagt divers							
Matériel de transport							
Matériel de bureau, informatique, mobilier							
Emballages récupérables, divers							
<b>TOTAL IMMOB CORPORELLES</b>							
Frais d'acquisition de titres de participation							
<b>TOTAL</b>							
<b>TOTAL GENERAL NON VENTILE</b>							

# Provisions

		Début exercice	Augmentations	Diminutions	31/12/2024
PROVISIONS REGLEMEENTEES	Reconstruction gisements miniers et pétroliers				
	Provisions pour investissement				
	Provisions pour hausse des prix				
	Provisions pour amortissements dérogatoires				
	Provisions fiscales pour prêts d'installation				
	Provisions autres				
	<b>PROVISIONS REGLEMEENTEES</b>				
PROVISIONS POUR RISQUES ET CHARGES	Pour litiges				
	Pour garanties données aux clients				
	Pour pertes sur marchés à terme				
	Pour amendes et pénalités				
	Pour pertes de change				
	Pour pensions et obligations similaires				
	Pour impôts				
	Pour renouvellement des immobilisations				
	Provisions pour gros entretien et grandes révisions				
	Pour chges sociales et fiscales sur congés à payer Autres				
<b>PROVISIONS POUR RISQUES ET CHARGES</b>					
PROVISIONS POUR DEPRECIATION	Sur immobilisations <ul style="list-style-type: none"> <li>incorporelles</li> <li>corporelles</li> <li>des titres mis en équivalence</li> <li>titres de participation</li> <li>autres immo. financières</li> </ul>				
	Sur stocks et en-cours				
	Sur comptes clients				
	Autres				
<b>PROVISIONS POUR DEPRECIATION</b>					
<b>TOTAL GENERAL</b>					
Dont dotations et reprises	<ul style="list-style-type: none"> <li>- d'exploitation</li> <li>- financières</li> <li>- exceptionnelles</li> </ul>				
Titres mis en équivalence : montant de la dépréciation à la clôture de l'exercice calculée selon les règles prévues à l'article 39-1.5e du C.G.I.					

# Créances et Dettes

		31/12/2024	1 an au plus	plus d'1 an
CREANCES	Créances rattachées à des participations			
	Prêts (1) (2)			
	Autres immobilisations financières			
	Clients douteux ou litigieux			
	Autres créances clients			
	Créances représentatives des titres prêtés			
	Personnel et comptes rattachés			
	Sécurité sociale et autres organismes sociaux			
	Impôts sur les bénéfices			
	Taxes sur la valeur ajoutée	128	128	
	Autres impôts, taxes versements assimilés			
	Divers			
	Groupe et associés (2)			
Débiteurs divers	954	954		
Charges constatées d'avances	864	864		
<b>TOTAL DES CREANCES</b>		<b>1 946</b>	<b>1 946</b>	
(1)	Prêts accordés en cours d'exercice			
(1)	Remboursements obtenus en cours d'exercice			
(2)	Prêts et avances consentis aux associés (personnes physiques)			

		31/12/2024	1 an au plus	1 à 5 ans	plus de 5 ans
DETTES	Emprunts obligataires convertibles (1)				
	Autres emprunts obligataires (1)				
	Emp. dettes ets de crédit à 1an max. à l'origine (1)				
	Emp. dettes ets de crédit à plus 1an à l'origine (1)				
	Emprunts et dettes financières divers (1) (2)	2 557	2 557		
	Fournisseurs et comptes rattachés	2 232	2 232		
	Personnel et comptes rattachés				
	Sécurité sociale et autres organismes sociaux				
	Impôts sur les bénéfices	1 102	1 102		
	Taxes sur la valeur ajoutée	589	589		
	Obligations cautionnées				
	Autres impôts, taxes et assimilés				
	Dettes sur immobilisations et comptes rattachés				
	Groupe et associés (2)	26 917	26 917		
	Autres dettes				
Dettes représentatives de titres empruntés					
Produits constatés d'avance					
<b>TOTAL DES DETTES</b>		<b>33 397</b>	<b>33 397</b>		
(1)	Emprunts souscrits en cours d'exercice				
(1)	Emprunts remboursés en cours d'exercice				
(2)	Emprunts dettes associés (personnes physiques)	26 917			

# Capital social

	31/12/2024	Nombre	Val. Nominale	Montant
ACTIONS / PARTS SOCIALES	Du capital social début exercice	100,00	76,2245	7 622,45
	Emises pendant l'exercice			
	Remboursées pendant l'exercice			
	Du capital social fin d'exercice	100,00	76,2245	7 622,45

# Variations des Capitaux Propres

	Capitaux propres clôture 31/12/2023	Affectation du résultat N-1 <sup>1</sup>	Apports avec effet rétroactif	Variations en cours d'exercice <sup>2</sup>	Capitaux propres clôture 31/12/2024
Capital social	7 622				7 622
Primes d'émission, de fusion, d'apport ...					
Ecart de réévaluation					
Réserve légale	762				762
Réserves statutaires ou contractuelles					
Réserves réglementées					
Autres réserves					
Report à nouveau	30 189	5 301			35 490
Résultat de l'exercice	5 301	(5 301)		6 247	6 247
Subventions d'investissement					
Provisions réglementées					
<b>TOTAL</b>	<b>43 874</b>			<b>6 247</b>	<b>50 121</b>

Date de l'assemblée générale 02/04/2024

Dividendes attribués

<sup>1</sup>dont dividende provenant du résultat n-1

Capitaux propres à l'ouverture de l'exercice après affectation du résultat n-1 43 874

Capitaux propres à l'ouverture de l'exercice après apports avec effet rétroactif 43 874

<sup>2</sup>Dont variation dues à des modifications de structure au cours de l'exercice

Variation des capitaux propres au cours de l'exercice hors opérations de structure 6 247

# ANNEXES FISCALES

**HMGK**

<i>2, rue Saint Michel</i>	<i>72, avenue de la République</i>
<i>Résidence Saint Michel</i>	
<i>59500 DOUAI</i>	<i>62950 NOYELLES GODAULT</i>
<i>03 27 88 65 16</i>	<i>03 74 95 83 18</i>

## Produits à recevoir (avec détail)

	31/12/2024	31/12/2023	Variations	%
Créances rattachées à des participations				
Autres immobilisations financières				
Autres créances clients				
Autres créances				
TOTAL				

## Charges à payer (avec détail)

	31/12/2024	31/12/2023	Variations	%
Emprunts obligataires convertibles				
Autres emprunts obligataires				
Emprunts et dettes auprès des établissements de crédit				
Emprunts et dettes financières divers				
Dettes fournisseurs et comptes rattachés	408	360	48	13,33
Dettes fiscales et sociales				
Dettes fournisseurs d'immobilisation				
Autres dettes				
TOTAL	408	360	48	13,33

## Charges constatées d'avance (avec détail)

	31/12/2024	31/12/2023	Variations	%
Charges constatées d'avance - EXPLOITATION	864			864
Charges constatées d'avance - FINANCIERES				
Charges constatées d'avance - EXCEPTIONNELLES				
TOTAL	864			864

## Produits constatés d'avance (avec détail)

	31/12/2024	31/12/2023	Variations	%
Produits constatés d'avance - EXPLOITATION				
Produits constatés d'avance - FINANCIERS				
Produits constatés d'avance - EXCEPTIONNELS				
TOTAL				

# DOSSIER FISCAL

*2, rue Saint Michel  
Résidence Saint Michel  
59500 DOUAI  
03 27 88 65 16*

## **HMGK**

*72, avenue de la République  
62950 NOYELLES GODAULT  
03 74 95 83 18*



RÉPUBLIQUE  
FRANÇAISE

Liberté  
Égalité  
Fraternité

N° 2065-SD

(2024)

Formulaire obligatoire  
(art. 223 du Code général des impôts)

Timbre à date du service

# IMPÔT SUR LES SOCIÉTÉS

Exercice ouvert le **01012024** et clos le **31122024** Régime simplifié d'imposition  Régime réel normal   
Déclaration souscrite pour le résultat d'ensemble du groupe  Si PME innovante  Si option pour le régime optionnel de taxation au tonnage art. 209-O B (entreprises de transport maritime)

A IDENTIFICATION DE L'ENTREPRISE	
Désignation de la société	Adresse du siège social
<b>SAS 2998 IMMOBILIERE</b>	
SIRET <b>35329495200059</b>	
Adresse du principal établissement	Ancienne adresse en cas de changement
<b>51 boulevard du Soleil</b>	
<b>06150 CANNES LA BOCCA</b>	

**RÉGIME FISCAL DES GROUPES**

Les entreprises placées sous le régime des groupes de sociétés, doivent déposer cette déclaration en deux exemplaires (art 223 A à U du CGI)

Date d'entrée dans le groupe de la société déclarante  SIRET

Pour les sociétés filiales, désignation, adresse du lieu d'imposition et n° d'identification de la société mère :

**B ACTIVITÉ**

Activités exercées **Location de biens immobiliers** Si vous avez changé d'activité, cochez la case

**C RÉCAPITULATION DES ÉLÉMENTS D'IMPOSITION** (cf. notice de la déclaration n°2065-SD)

**1. Résultat fiscal** Bénéfice imposable au taux normal  Bénéfice imposable à 15%  Déficit

Résultat net de cession, de concession ou de sous-concession des brevets et droits de propriété industrielle assimilés imposable au taux de 10%

**2. Plus-values**

PV à long terme imposables à 15%  PV à long terme imposables à 19%  PV exonérées (art. 238 quindecies)

Autres PV imposables à 19%  PV à long terme imposables à 0%

**3. Abattements sur le bénéfice et exonérations**

Entreprises nouvelles art. 44 sexies  Jeunes entreprises innovantes, art. 44 sexies-0 A  Zones franches urbaines Territoire entrepreneur art. 44 octies A  Zone de revitalisation rurale, art. 44 quindecies  Zone de restructuration de la défense art. 44 terdecies

Reprise d'entreprise en difficulté art. 44 septies  Zones franches d'activité art. 44 quaterdecies  Zone de développement prioritaire art. 44 septdecies  Bassins d'emploi à redynamiser, art. 44 duodecies  Autres dispositifs

Bassins urbains à dynamiser (BUD) art. 44 sexdecies

Sociétés d'investissements immobiliers cotées  Bénéfice ou déficit exonéré (indiquer + ou - selon le cas)  Plus-values exonérées relevant du taux de 15%

**4. Option pour le crédit d'impôt outre-mer** dans le secteur productif, art. 244 quater W du CGI

**D IMPUTATIONS** (cf. notice de la déclaration n°2065-SD)

1. Au titre des revenus mobiliers de source française ou étrangère, ayant donné lieu à la délivrance d'un certificat de crédits d'impôts

2. Au titre des revenus auxquels est attaché, en vertu d'une convention fiscale conclue avec un Etat étranger, un territoire ou une collectivité territoriale d'Outre-Mer, un crédit d'impôt représentatif de l'impôt de cet Etat, territoire ou collectivité.

**E CONTRIBUTION ANNUELLE SUR LES REVENUS LOCATIFS** (cf. notice de la déclaration n°2065-SD)

Recettes nettes soumises à la contribution de 2,5%

**F CONTRIBUTION TEMPORAIRE DE SOLIDARITE** (cf. notice de la déclaration n°2065-SD)

Assiette de la contribution temporaire de solidarité au taux de 33 %

**G ENTREPRISES SOUMISES OU DÉSIGNÉES AU DÉPÔT DE LA DÉCLARATION PAYS PAR PAYS CbC/DAC4**

1. Si vous êtes la société tête de groupe soumise au dépôt de la déclaration n° 2258-SD (article 223 quinquies C-I-1 du CGI), cocher la case ci-contre

2. Si vous êtes la société tête de groupe et que vous avez désigné une autre entité du groupe pour souscrire la déclaration n° 2258-SD, indiquer le nom, adresse et numéro d'identification fiscale de l'entité désignée :

3. Si vous êtes l'entreprise désignée au dépôt de la déclaration n° 2258-SD par la société tête de groupe (art. 223 quinquies C-I-2), cocher la case ci-contre

Dans ce cas, veuillez indiquer le nom, adresse et numéro d'identification fiscale de la société tête de groupe :

4. Si vous n'êtes ni la société tête de groupe, ni une entité du groupe désignée pour souscrire la déclaration n°2258-SD, indiquer le nom, l'État de résidence et le numéro d'identification fiscale de l'entité du groupe qui souscrit la déclaration pays par pays :

**H COMPTABILITÉ INFORMATISÉE**

L'entreprise dispose-t-elle d'une comptabilité informatisée ?  OUI Si oui, indication du logiciel utilisé **ComptabiliteExpert**

Nom et adresse du professionnel de l'expertise comptable : **HMGK 2 rue Saint Michel Résidence Saint Michel 59500 DOUAI** Tél :

Nom et adresse du conseil :  Tél :

OGA/OMGA  Viseur conventionné  (Cocher la case correspondante)

Identité du déclarant :

Nom et adresse du CGA/OMGA ou du viseur ou certificateur conventionné :

Date : 26022025 Lieu : CANNES LA BOCCA

Qualité et nom du signataire : **PRESIDENT**

Signature : **AYACHE JEAN LUC**

N° d'agrément :

**Examen de conformité fiscale (ECF)**  prestataire :



(A ne remplir que sur les exemplaires "en continu")

Désignation de l'entreprise **SAS 2998 IMMOBILIERE**  
et Date de clôture de l'exercice **31122024**

**K** **DIVERS**

NOM ET ADRESSE DU PROPRIETAIRE DU FONDS (en cas de gérance libre)

ADRESSES DES AUTRES ET ABLISSEMENTS (Si ce cadre est insuffisant, joindre un état du même modèle)

**L** **CADRE NE CONCERNANT QUE LES ENTREPRISES PLACÉES SOUS LE RÉGIME SIMPLIFIÉ D'IMPOSITION**

**REMUNERATIONS**

Montant brut des salaires abstraction faite des sommes comprises dans les DSN et versées aux apprentis sous contrat et aux handicapés, figurant sur les DSN de 2023, montant total des bases brutes fiscales. Ils doivent être majorés, le cas échéant, des indemnités exonérées de la taxe sur les salaires, telles notamment les sommes portées au titre de la contribution de l'employeur à l'acquisition des chèques-vacances par les salariés.

Rétrocessions d'honoraires, de commissions et de courtages

**MOINS-VALUES A LONG TERME IMPOSÉES À 0 %,15% ou 19 %**

	Taux de 0 %	Taux de 15 % (art. 219 I a ter et a quater )	Taux de 19 %
MVLT restant à reporter à l'ouverture de l'exercice			
MVLT imputée sur les PVLTL de l'exercice			
MVLT réalisée au cours de l'exercice			
MVLT restant à reporter			

**M** **CADRE NE CONCERNANT QUE LES ORGANISMES BENEFICIAIRES DE DONS (article 222 bis du CGI)**

Montant cumulé des dons et versements mentionnés sur les reçus, attestations ou tous autres documents et perçus au titre de l'exercice

Nombre de reçus, attestations ou tous autres documents délivrés au titre de l'exercice

Désignation de l'entreprise		<b>SAS 2998 IMMOBILIERE</b>		51 boulevard du Soleil		Néant <input type="checkbox"/>		
Adresse de l'entreprise		06150 CANNES LA BOCCA		Durée de l'exercice en nombre de mois *		12		
SIRET		3 5 3 2 9 4 9 5 2 0 0 0 5 9		Durée de l'exercice précédent *		12		
				Exercice N clos le		Exercice N-1 clos le		
				31122024		31122023		
<b>ACTIF</b>				Brut 1		Amortissements-Provisions 2		
				Net 3		Net 4		
ACTIF IMMOBILISE	Immobilisations { incorporelles	Fonds commercial*	010	012				
		Autres*	014	016				
	Immobilisations corporelles*	028	69 001	030	64 681	4 320	7 080	
	Immobilisations financières* (1)	040		042				
	<b>Total I (5)</b>	044	<b>69 001</b>	048	<b>64 681</b>	<b>4 320</b>	<b>7 080</b>	
ACTIF CIRCULANT	STOCKS	Matières premières, approvisionnements, en cours de production *	050	052				
		Marchandises *	060	062				
	Avances et acomptes versés sur commandes	064	066					
	Créances (2)	{ Clients et comptes rattachés * Autres * (3)		068	070			
				072	1 082	074	1 082	1 113
	Valeurs mobilières de placement	080	082					
	Disponibilités	084	77 252	086	77 252		66 215	
	Charges constatées d'avance *	092	864	094	864			
	<b>Total II</b>	096	<b>79 198</b>	098	<b>79 198</b>		<b>67 328</b>	
	<b>Total général (I + II)</b>	110	<b>148 199</b>	112	<b>64 681</b>	<b>83 518</b>	<b>74 408</b>	
<b>PASSIF</b>				Exercice N NET		Exercice N-1 NET		
				1		2		
CAPITAUX PROPRES	Capital social ou individuel *		120		7 622		7 622	
	Ecarts de réévaluation		124					
	Réserve légale		126		762		762	
	Réserves réglementées*		130					
	Autres réserves (dont réserve relative à l'achat d'oeuvres originales d'artistes vivants* 131 )		132					
	Report à nouveau		134		35 490		30 189	
	Résultat de l'exercice		136		6 247		5 301	
	Subventions d'investissement		137					
	Provisions réglementées		140					
	<b>Total I</b>		142		<b>50 121</b>		<b>43 874</b>	
Provisions pour risques et charges		154						
<b>Total II</b>		154						
DETTES (4)	Emprunts et dettes assimilées		156		2 557		2 557	
	Avances et acomptes reçus sur commandes en cours		164					
	Fournisseurs et comptes rattachés *		166		2 232		360	
	Dettes fiscales et sociales (dont montant de la TVA 169 589 )		172		1 691		1 575	
	Comptes courants d'associés		173		26 917		26 042	
	Autres dettes		175					
	Produits constatés d'avance		174					
<b>Total III</b>		176		<b>33 397</b>		<b>30 534</b>		
<b>Total général (I + II + III)</b>		180		<b>83 518</b>		<b>74 408</b>		
RENOIS	(1) Dont immobilisations financières à moins d'un an	193		(4) Dont dettes à plus d'un an	195			
	(2) Dont créances à plus d'un an	197		(5) Coût de revient des immobilisations acquises ou créées au cours de l'exercice *	182			
	(3) Dont comptes courants d'associés débiteurs	199			Prix de vente hors TVA des immobilisations cédées au cours de l'exercice *	184		

Formulaire obligatoire (article 302 septies A-bis du Code général des impôts)		Désignation de l'entreprise: <b>SAS 2998 IMMOBILIERE</b>		Néant			
A - RÉSULTAT COMPTABLE		Exercice N clos le <b>31122024</b>		Exercice N-1 clos le <b>31122023</b>			
		1		2			
PRODUITS D'EXPLOITATION	Ventes de marchandises *	209		210			
	Production vendue { biens dont export et livraisons / services * intracommunautaires }	215		214			
		217		218	17 975	17 193	
		( Variation du stock en produits intermédiaires, produits finis et en cours de production )		222			
	Production immobilisée *			224			
	Subventions d'exploitation reçues			226			
Autres produits			230		1		
Total des produits d'exploitation hors TVA (I)				232	17 975	17 194	
CHARGES D'EXPLOITATION	Achats de marchandises * (y compris droits de douane)			234			
	Variation de stock (marchandises) *			236			
	Achats de matières premières et autres approvisionnements* (y compris droits de douane)			238			
	Variation de stock (matières premières et approvisionnement)*			240			
	Autres charges externes* : ( dont crédit bail : - mobilier : ..... - immobilier : ..... )			242	5 995	6 342	
	Impôts, taxes et versements assimilés ( dont taxe professionnelle CFE et CVAE * )	243	381	244	1 870	1 853	
	Rémunérations du personnel *			250			
	Charges sociales (cf. renvoi 380 du 2033-D)			252			
	Dotations aux amortissements * ( dont amortissement du fonds de commerce article 39, 1-2°, al.3 du CGI )	255		254	2 760	2 761	
	Dotations aux provisions			256			
	Autres charges { dont provisions fiscales pour implantations commerciales à l'étranger * / dont cotisations versées aux organisations syndicales et professionnelles }	259		262	2	1	
	Total des charges d'exploitation (II)				264	10 627	10 957
1 - RÉSULTAT D'EXPLOITATION (I - II)				270	7 349	6 237	
PRODUITS ET CHARGES DIVERS	Produits financiers (III)			280			
	Produits exceptionnels (IV)			290			
	Charges financières (V)			294			
	Charges exceptionnelles { Dont amortissement des souscriptions dans des PME innovantes (art 217 octies) / Dont amortissement exceptionnel de 25% des constructions nouvelles (art 39 quinquies D) }	347		300			
		348					
	Impôts sur les bénéfices * (VII)			306	1 102	936	
	2 - BÉNÉFICE OU PERTE : Produits (I + III + IV) - Charges (II + V + VI + VII)				310	6 247	5 301
B - RÉSULTAT FISCAL		Reporter le bénéfice comptable col. 1, le déficit comptable col. 2		312	6 247	314	
Réintégrations	Rémunérations et avantages personnels non déductibles*			316			
	Amortissements excédentaires (art. 39-4 C.G.I.) et autres amortissements non déductibles			318			
	Provisions non déductibles*			322			
	Impôts et taxes non déductibles * (cf page 7 de la notice 2033-NOT-SD)			324	1 102		
	Divers*, dont intérêts excédentaires des cptes-cts d'associés	247		330			
	écarts de valeurs liquidatives sur OPC*		248				
	Fraction des loyers à réintégrer dans le cadre d'un crédit bail immobilier et de levée d'option ( Part de loyers dispensée de réintégration (art. 239 sexies D) )		249		251		
	Charges afférentes à l'activité relevant du régime optionnel de taxation au tonnage des entreprises de transport maritime			998			
Résultat fiscal afférent à l'activité relevant du régime optionnel de taxation au tonnage des entreprises de transport maritime			999				
Déductions	Produits afférents à l'activité relevant du régime optionnel de taxation au tonnage des entreprises de transport maritime				997		
	Entreprises nouvelles (44. sexies)	986		Jeune entreprise innovante (44. sexies A)	989		
	Zone de revitalisation rurales (44. quindécies)		138				
	Reprise d'entreprises en difficulté (44. septies)	981		Bassins d'emploi à redynamiser (art. 44 duodécies)	991		
	Bassins urbains à dynamiser-BUD (art. 44 sexdécies)		992				
	ZFA NG (44 quaterdécies)	345		Investissements et souscriptions outre-mer	344		
	Zone franche urbaine (44 octies A)	987		Zones de reconstruction de la défense (44 terdécies)	127		
	dont divers*	Créance due au report en arrière du déficit	346		Déduction exceptionnelle (art 39 decies)	655	
		Déduction exceptionnelle (art 39 decies A)	643		Déduction exceptionnelle (art 39 decies B)	645	
		Déduction exceptionnelle (art 39 decies D)	648		Déduction exceptionnelle (art 39 decies C)	647	
				Déductions exceptionnelles (art. 39 decies F)	990		
RÉSULTAT FISCAL AVANT IMPUTATION DES DÉFICITS ANTÉRIEURS		Bénéfice col. 1 / Déficit col. 2		352	7 349	354	
Déficits	Déficit de l'exercice reporté en arrière * (Entreprises I.S. seulement)			356			
	Déficits antérieurs reportables : *.....dont imputés sur le résultat :				360		
RÉSULTAT FISCAL APRÈS IMPUTATION DES DÉFICITS		Bénéfice col. 1 / Déficit col. 2		370	7 349	372	

\* Des explications concernant cette rubrique sont données dans la notice 2033-NOT.

## 2033B - Divers à réintégrer au 31/12/2024

Libellé	Montant
Totalisation	

## 2033B - Divers à déduire au 31/12/2024

Libellé	Montant
Totalisation	

I		IMMOBILISATIONS		Valeur brute des immobilisations au début de l'exercice		Augmentations		Diminutions		Valeur brute des immobilisations à la fin de l'exercice		Réévaluation légale *	
ACTIF IMMOBILISE												Valeur d'origine des immobilisations en fin d'exercice	
Immobilisations incorporelles	Fonds commercial	400		402		404		406					
	Autres	410		412		414		416					
Immobilisations corporelles	Terrains	420		422		424		426					
	Constructions	430	69 001	432		434		436	69 001				
	Installations techniques matériel et outillage industriels	440		442		444		446					
	Installations générales agencements divers	450		452		454		456					
	Matériel de transport	460		462		464		466					
	Autres immobilisations corporelles	470		472		474		476					
Immobilisations financières		480		482		484		486					
<b>TOTAL</b>		<b>490</b>	<b>69 001</b>	<b>492</b>		<b>494</b>		<b>496</b>	<b>69 001</b>				
II		AMORTISSEMENTS		Montant des amortissements au début de l'exercice		Augmentations : dotations de l'exercice		Diminutions : amortissements afférents aux éléments sortis de l'actif et reprises		Montant des amortissements à la fin de l'exercice			
IMMOBILISATIONS AMORTISSABLES													
Fonds commercial		495		497		498		499					
Autres immobilisations incorporelles		500		502		504		506					
Immobilisations corporelles	Terrains	510		512		514		516					
	Constructions	520	61 921	522	2 760	524		526	64 681				
	Installations techniques matériel et outillage industriels	530		532		534		536					
	Installations générales, agencements, aménagements divers	540		542		544		546					
	Matériel de transport	550		552		554		556					
	Autres immobilisations corporelles	560		562		564		566					
<b>TOTAL</b>		<b>570</b>	<b>61 921</b>	<b>572</b>	<b>2 760</b>	<b>574</b>		<b>576</b>	<b>64 681</b>				
III		PLUS-VALUES, MOINS-VALUES		(19 %, 15 % et 0 % pour les entreprises à l'IS, 12,8 % pour les entreprises à l'IR) (Si ce cadre est insuffisant, joindre un état du même modèle)									
Nature des immobilisations cédées virées de poste à poste, mises hors service ou réintégrées dans le patrimoine privé y compris les produits de la propriété industrielle.		1	2	3	4	5							
		6	7	8	9	10							
Immobilisation	Valeur d'actif *	Amortissements *	Valeur résiduelle	Prix de cession *	Plus ou moins-values								
	①	②	③	④	Court terme *	Long terme							
					⑤	19 %	15 % ou 12,80 %	0 %					
						⑥	⑦	⑧					
1													
2													
3													
4													
5													
6													
7													
8													
9													
10													
<b>TOTAL</b>	578	580	582	584	586	581	587	589					
Plus-values taxables à 19 % <sup>(1)</sup>		579		Régularisations	590	583	594	595					
<b>TOTAL</b>					596	585	597	599					

\* Des explications concernant cette rubrique sont données dans la notice 2033-NOT.

(1) Ces plus-values sont imposables aux taux de 19 % en application des articles 238 bis JA, 210F et 208C du CGI. Joindre un état établi selon le même modèle, indiquant les modalités de calcul de ces plus-values.

## 2033C - Détail du cadre III, plus & moins values au 31/12/2024

Nature des immobilisations cédées	Valeur d'actif	Amortiss.	Valeur résiduelle	Prix de cession	court terme	Plus ou moins-values		
						long terme 19%	long terme 15% ou 12,	long terme 0%
Totalisation								

4

## RELEVÉ DES PROVISIONS - AMORTISSEMENTS DÉROGATOIRES - DÉFICITS REPORTABLES - DIVERS

Formulaire obligatoire (article 302 Septies  
A bis du Code général des impôts)Désignation de l'entreprise : **SAS 2998 IMMOBILIERE**Néant  \*

I RELEVÉ DES PROVISIONS - AMORTISSEMENTS DÉROGATOIRES									
A NATURE DES PROVISIONS		Montant au début de l'exercice		Augmentations: dotations de l'exercice		Diminutions: reprises de l'exercice		Montant à la fin de l'exercice	
Provisions réglementées	Amortissements dérogatoires	600		602		604		606	
	Dont majorations exceptionnelles de 30 %	601		603		605		607	
	Autres provisions réglementées	610		612		614		616	
Provisions pour risques et charges		620		622		624		626	
Provisions pour dépréciation	Sur immobilisations	630		632		634		636	
	Sur stocks et en cours	640		642		644		646	
	Sur clients et comptes rattachés	650		652		654		656	
	Autres provisions pour dépréciation	660		662		664		666	
TOTAL		680		682		684		686	
B MOUVEMENTS AFFECTANT LA PROVISION POUR AMORTISSEMENTS DÉROGATOIRES					C VENTILATION DES DOTATIONS AUX PROVISIONS ET CHARGES À PAYER NON DÉDUCTIBLES POUR L'ASSIETTE DE L'IMPÔT (Si le cadre C est insuffisant, joindre un état du même modèle)				
		Dotations		Reprises					
Fonds commercial	681		683						
Autres Immob. incorp.	700		705		1	Indemnités pour congés à payer, charges sociales et fiscales correspondantes			
Terrains	710		715		2				
Constructions	720		725		3				
Inst. techniques mat. et outillage	730		735		4				
Inst. générales, agencements amén. div.	740		745		5				
Matériel de transport	750		755		6				
Autres immobilisations corporelles	760		765		7				
TOTAL		770		775		Total à reporter ligne 322 du tableau n° 2033-B			780
II DÉFICITS REPORTABLES									
Déficits restant à reporter au titre de l'exercice précédent (1)								982	
Déficits transférés de plein droit (article 209-II-2 du CGI)		982 bis		Nombre d'opérations sur l'exercice		982 bis			
Déficits imputés								983	
Déficits reportables								984	
Déficits de l'exercice								860	
Total des déficits restant à reporter								870	
IV DIVERS									
Primes et cotisations complémentaires facultatives								381	
dont montant déductible des cotisations facultatives versées en application du I de l'article 154 bis du CGI dont cotisations facultatives Madelin (I de l'art. 154 bis du CGI)						325			
dont cotisations facultatives aux nouveaux plans d'épargne retraite						327			
Cotisations personnelles obligatoires de l'exploitant *								380	
dont montant déductible des cotisations sociales obligatoires hors CSG-CRDS						326			
N° du centre de gestion agréé								388	
Montant de la TVA collectée								374	3 595
Montant de la TVA déductible sur biens et services (sauf immobilisations)								378	506
Montant des prélèvements personnels de l'exploitant								399	
Aides perçues ayant donné droit à la réduction d'impôt prévue au 4 de l'article 238 bis du CGI pour l'entreprise donatrice								398	
Montant de l'investissement reçu qui a donné lieu à amortissement exceptionnel chez l'entreprise investisseur dans le cadre de l'article 217 octies du CGI								397	

(1) Cette case correspond au montant porté sur la ligne 870 du tableau 2033D déposé au titre de l'exercice précédent.

\* Des explications concernant cette rubrique figurent dans la notice n° 2033-NOT.

## 2033D - Détail des dotations aux prov. et ch. à payer au 31/12/2024

C Ventilation des dotations aux provisions et charges à payer	non déductibles pour l'assiette de l'impôt	Montant
Totalisation		

5

**DETERMINATION DES EFFECTIFS  
ET DE LA VALEUR AJOUTEE**

DGFiP N° 2033-E 2024

Formulaire obligatoire (article 53 A  
du code général des impôts)

Désignation de l'entreprise : <b>SAS 2998 IMMOBILIERE</b>		Néant <input checked="" type="checkbox"/> *	
Exercice ouvert le : <b>01012024</b>		et clos le : <b>31122024</b>	
		Durée en nombre de mois <b>12</b>	
<b>DECLARATION DES EFFECTIFS</b>			
Effectifs moyens du personnel *		376	
dont apprentis		657	
dont handicapés		651	
Effectifs affectés à l'activité artisanale		861	
<b>CALCUL DE LA VALEUR AJOUTEE</b>			
<b>I - Chiffre d'affaires de référence CVAE</b>			
Ventes de produits fabriqués, prestations de services et marchandises		108	17 975
Redevances pour concessions, brevets, licences et assimilés		118	
Plus-values de cession d'immobilisations corporelles et incorporelles, si rattachées à une activité normale et courante		119	
Refacturations de frais inscrits au compte de transfert de charges		105	
	<b>TOTAL 1</b>	106	<b>17 975</b>
<b>II - Autres produits à retenir pour le calcul de la valeur ajoutée</b>			
Autres produits de gestion courante hors quote-parts de résultat sur opérations faites en commun		115	
Production immobilisée à hauteur des seules charges déductibles ayant concouru à sa formation		143	
Subventions d'exploitation reçues		113	
Variation positive des stocks		111	
Transferts de charges déductibles de la valeur ajoutée		116	
Rentrées sur créances amorties lorsqu'elles se rapportent au résultat d'exploitation		153	
	<b>TOTAL 2</b>	144	
<b>III - Charges à retenir pour le calcul de la valeur ajoutée</b>			
Achats		121	19
Variation négative des stocks		145	
Services extérieurs, à l'exception des loyers et redevances		125	5 975
Loyers et redevances, à l'exception de ceux afférents à des immobilisations corporelles mises à disposition dans le cadre d'une convention de location-gérance ou de crédit-bail ou encore d'une convention de location de plus de 6 mois		146	
Taxes déductibles de la valeur ajoutée		133	
Autres charges de gestion courante hors quote-parts de résultat sur opérations faites en commun		148	2
Charges déductibles de la valeur ajoutée afférente à la production immobilisée déclarée		128	
Fraction déductible de la valeur ajoutée des dotations aux amortissements afférentes à des immobilisations corporelles mises à disposition dans le cadre d'une convention de location-gérance ou de crédit-bail ou encore d'une convention de location de plus de 6 mois		135	
Moins-values de cession d'immobilisations corporelles et incorporelles, si rattachées à une activité normale et courante		150	
	<b>TOTAL 3</b>	152	<b>5 997</b>
<b>IV - Valeur ajoutée produite</b>			
Calcul de la valeur ajoutée		<b>TOTAL 1 + TOTAL 2 - TOTAL 3</b>	<b>137</b>
			<b>11 979</b>
<b>V - Cotisation sur la Valeur ajoutée des Entreprises</b>			
Valeur ajoutée assujettie à la CVAE (à reporter sur les 1330-CVAE pour les multi-établissements et sur les 1329-AC et 1329-DEF. Si la VA calculée est négative, il convient de reporter un montant égal à 0 au cadre C des formulaires n° 1329-AC et 1329-DEF)		117	
<b>Cadre réservé au mono établissement au sens de la CVAE</b>			
Les entreprises effectuant uniquement des opérations à caractères agricoles n'entrant pas dans le champ de la CVAE ne doivent pas compléter ce cadre. Si vous êtes assujettis à la CVAE et êtes un mono établissement au sens de la CVAE (cf notice de la déclaration n°1330-CVAE-SD), veuillez compléter le cadre ci-dessous et la ligne 117 (ci-dessus). Vous serez alors dispensé du dépôt de la déclaration 1330-CVAE-SD.			
Mono établissement au sens de la CVAE	020		
Chiffre d'affaires de référence CVAE		022	
Effectifs au sens de la CVAE		023	
Chiffre d'affaires du groupe économique (art. 223 A du CGI)		026	
Période de référence	024	160	
Date de cessation (de l'activité soumise à la CVAE)		186	

(1) il ne doit pas être tenu compte dans les lignes 121 à 148 des charges déductibles de la valeur ajoutée, afférente à la production immobilisée déclarée ligne 143, portées en ligne 128.

\* Des explications concernant cette rubrique sont données dans la notice n° 2033-NOT-SD

(liste des personnes ou groupements de personnes de droit ou de fait  
détenant directement au moins 10% du capital de la société)

N° de dépôt

(1) Néant  \*

EXERCICE CLOS LE 31/12/2024

N° SIRET 35329495200059

DENOMINATION DE L'ENTREPRISE SAS 2998 IMMOBILIERE

ADRESSE ( voie ) 51 boulevard du Soleil

CODE POSTAL 06150 VILLE CANNES LA BOCCA

NOMBRE TOTAL D'ASSOCIES OU ACTIONNAIRES PERSONNES MORALES DE L'ENTREPRISE	901		NOMBRE TOTAL DE PARTS OU D' ACTIONS CORRESPONDANTES	902	
NOMBRE TOTAL D'ASSOCIES OU ACTIONNAIRES PERSONNES PHYSIQUES DE L'ENTREPRISE	903	1	NOMBRE TOTAL DE PARTS OU D' ACTIONS CORRESPONDANTES	904	100

I. CAPITAL DETENU PAR LES PERSONNES MORALES :

Forme juridique  Dénomination   
N° SIREN (si société établie en France)  % de détention  Nb de parts ou actions   
Adresse : N°  Voie   
Code postal  Commune  Pays

Forme juridique  Dénomination   
N° SIREN (si société établie en France)  % de détention  Nb de parts ou actions   
Adresse : N°  Voie   
Code postal  Commune  Pays

Forme juridique  Dénomination   
N° SIREN (si société établie en France)  % de détention  Nb de parts ou actions   
Adresse : N°  Voie   
Code postal  Commune  Pays

Forme juridique  Dénomination   
N° SIREN (si société établie en France)  % de détention  Nb de parts ou actions   
Adresse : N°  Voie   
Code postal  Commune  Pays

II. CAPITAL DETENU PAR LES PERSONNES PHYSIQUES :

Titre (2) M Nom patronymique AYACHE Prénom(s) Jean-Luc  
Nom marital AYACHE % de détention 100,00 Nb de parts ou actions 100  
Naissance : Date 01081959 N° département 99 Commune BLIDA Pays ALGERIE  
Adresse : N° 51 Voie Boulevard du soleil  
Code postal 06150 Commune CANNES LA BOCCA Pays FRANCE

Titre (2)  Nom patronymique  Prénom(s)   
Nom marital  % de détention  Nb de parts ou actions   
Naissance : Date  N° département  Commune  Pays   
Adresse : N°  Voie   
Code postal  Commune  Pays

(1) Lorsque le nombre d'associés excède le nombre de lignes de l'imprimé, utiliser un ou plusieurs tableaux supplémentaires. Dans ce cas, il convient de numérotter chaque tableau en haut et à gauche de la case prévue à cet effet et de porter le nombre total de tableaux souscrits en bas à droite de cette même case.

(2) Indiquer : M pour Monsieur, MME pour Madame.

\* Des explications concernant cette rubrique figurent dans la notice n° 2033-NOT.

7

FILIALES ET PARTICIPATIONS

DGFIP N° 2033-G 2024

Formulaire obligatoire (art. 38 de l'annexe III au C.G.I.)

(liste des personnes ou groupements de personnes de droit ou de fait dont la société détient directement au moins 10 % du capital)

1/0 (1) Néant [X] \*

N° de dépôt

[ ]

EXERCICE CLOS LE [3|1|1|2|2|0|2|4]

N° SIRET [3|5|3|2|9|4|9|5|2|0|0|0|5|9]

DENOMINATION DE L'ENTREPRISE [SAS 2998 IMMOBILIERE]

ADRESSE ( voie ) [51 boulevard du Soleil]

CODE POSTAL [06150] VILLE [CANNES LA BOCCA]

NOMBRE TOTAL DE FILIALES DETENUES PAR L'ENTREPRISE [905]

Forme juridique [ ] Dénomination [ ] N° SIREN (si société établie en France) [ ] % de détention [ ] Adresse : N° [ ] Voie [ ] Code postal [ ] Commune [ ] Pays [ ]

Forme juridique [ ] Dénomination [ ] N° SIREN (si société établie en France) [ ] % de détention [ ] Adresse : N° [ ] Voie [ ] Code postal [ ] Commune [ ] Pays [ ]

Forme juridique [ ] Dénomination [ ] N° SIREN (si société établie en France) [ ] % de détention [ ] Adresse : N° [ ] Voie [ ] Code postal [ ] Commune [ ] Pays [ ]

Forme juridique [ ] Dénomination [ ] N° SIREN (si société établie en France) [ ] % de détention [ ] Adresse : N° [ ] Voie [ ] Code postal [ ] Commune [ ] Pays [ ]

Forme juridique [ ] Dénomination [ ] N° SIREN (si société établie en France) [ ] % de détention [ ] Adresse : N° [ ] Voie [ ] Code postal [ ] Commune [ ] Pays [ ]

Forme juridique [ ] Dénomination [ ] N° SIREN (si société établie en France) [ ] % de détention [ ] Adresse : N° [ ] Voie [ ] Code postal [ ] Commune [ ] Pays [ ]

Forme juridique [ ] Dénomination [ ] N° SIREN (si société établie en France) [ ] % de détention [ ] Adresse : N° [ ] Voie [ ] Code postal [ ] Commune [ ] Pays [ ]

Forme juridique [ ] Dénomination [ ] N° SIREN (si société établie en France) [ ] % de détention [ ] Adresse : N° [ ] Voie [ ] Code postal [ ] Commune [ ] Pays [ ]

(1) Lorsque le nombre de filiales excède le nombre de lignes de l'imprimé, utiliser un ou plusieurs tableaux supplémentaires. Dans ce cas, il convient de numéroter chaque tableau en haut et à gauche de la case prévue à cet effet et de porter le nombre total de tableaux souscrits en bas à droite de cette même case. \* Des explications concernant cette rubrique sont données dans la notice 2033-NOT



RÉPUBLIQUE

FRANÇAISE

Liberté

Egalité

Fraternité

N° 2067

(2024)

Formulaire obligatoire (article 54 quater  
du Code général des impôts)

**RELEVÉ DE FRAIS GÉNÉRAUX**

ANNÉE \_\_\_\_\_ ou exercice

Désignation de l'entreprise SAS 2998 IMMOBILIERE

du 01012024

Adresse 51 boulevard du Soleil 06150 CANNES LA BOCCA

au 31122024

**A - FRAIS ALLOUÉS DIRECTEMENT OU INDIRECTEMENT AUX PERSONNES LES MIEUX RÉMUNÉRÉES** : v. notice ①

NOM, PRENOM ET EMPLOI OCCUPE					ADRESSE COMPLETE			
1								
2								
3								
4								
5								
6								
7								
8								
9								
10								

REMUNERATIONS DIRECTES OU INDIRECTES (dans l'ordre du tableau ci-dessus)					Frais de voyages et de déplacements (v. notice ⑥)	DEPENSES ET CHARGES AFFERENTES		TOTAL DES COLONNES 5 à 8
Montant des rémunérations de toute nature (v. notice ②)	Montant des indemnités et allocations diverses (v. notice ③)	Valeur des avantages en nature (v. notice ④)	Montant des remboursements de dépenses à caractère personnel (v. notice ⑤)	TOTAL DES COLONNES 1 à 4		aux véhicules et autres biens (v. notice ⑦)	aux immeubles non affectés à l'exploitation (v. notice ⑧)	
1	2	3	4	5	6	7	8	9
1								
2								
3								
4								
5								
6								
7								
8								
9								
10								
**								

\*\* TOTAUX

<b>B - AUTRES FRAIS</b>		10
Cadeaux de toute nature, à l'exception des objets conçus spécialement pour la publicité, et dont la valeur unitaire ne dépasse pas 73 € par bénéficiaire (toutes taxes comprises)		
Frais de réception, y compris les frais de restaurant et de spectacles, qui se rattachent à la gestion de l'entreprise et dont la charge lui incombe normalement		
<b>Total</b>		

**C - ELEMENTS DE REFERENCE ( v. notice ① ) :**

Total des dépenses		Bénéfices imposables ⑨	
- de l'exercice .....(total col. 9 + total col. 10) ⑩		- de l'exercice ..... ⑩	7 349
- de l'exercice précédent ⑩		- de l'exercice précédent ⑩	6 237

Nom et qualité du signataire  
 AYACHE JEAN LUC  
 PRESIDENT

A CANNES LA BOCCA....., le 26/02/2025  
 Signature,

Les montants sont arrondis à l'unité la plus proche

# DOSSIER DE GESTION

*2, rue Saint Michel  
Résidence Saint Michel  
59500 DOUAI  
03 27 88 65 16*

## **HMGK**

*72, avenue de la République  
62950 NOYELLES GODAULT  
03 74 95 83 18*

# Soldes Intermédiaires de Gestion

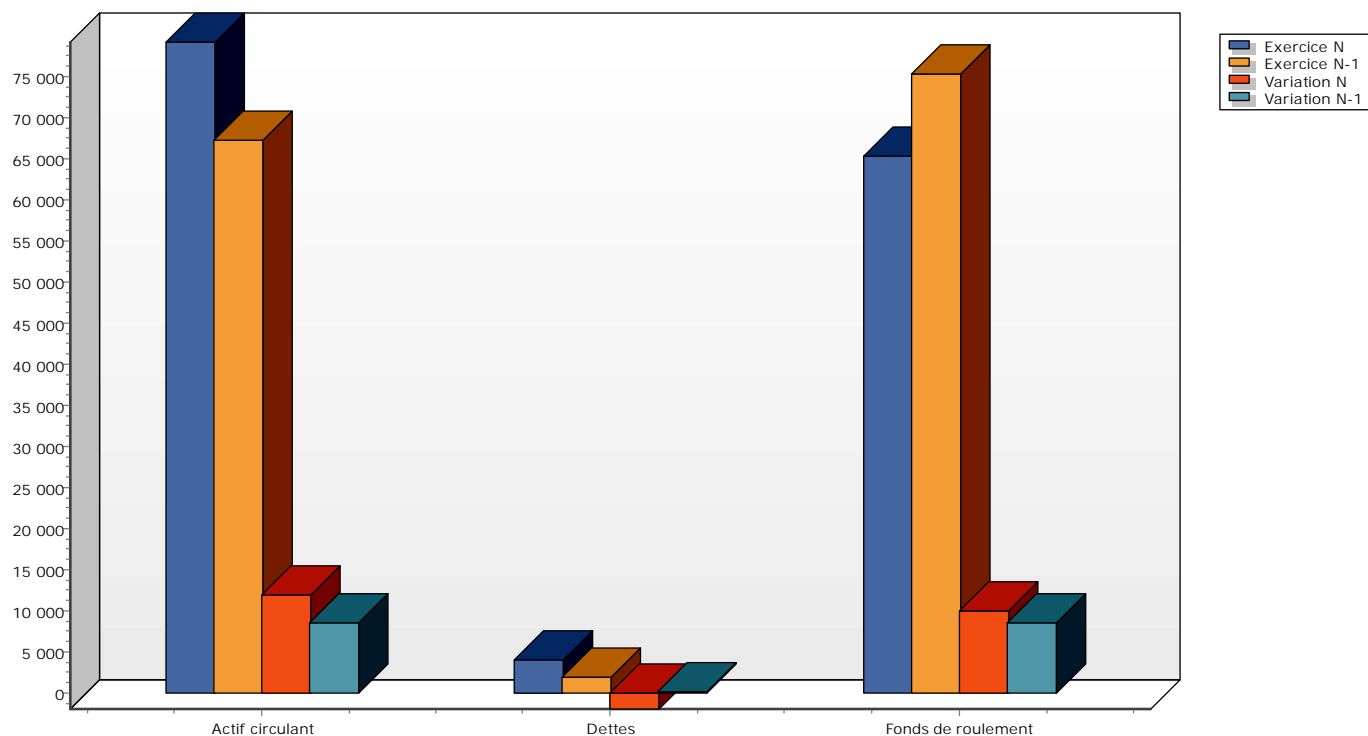
	01/01/2024 31/12/2024	12 mois	01/01/2023 31/12/2023	12 mois	Ecart	%
CHIFFRE D'AFFAIRES	17 975	100,00	17 193	100,00	782	4,55
Ventes de marchandises						
- Achats de marchandises						
- Variation stocks de marchandises						
MARGE COMMERCIALE (a)						
Production vendue	17 975	100,00	17 193	100,00	782	4,55
+ Variation production stockée						
+ Production immobilisée						
PRODUCTION DE L'EXERCICE	17 975	100,00	17 193	100,00	782	4,55
- Achats stockés approvisionnement						
- Variation des stocks et approvisionnement						
- Achats de sous-traitance directe						
MARGE BRUTE PRODUCTION (b)	17 975	100,00	17 193	100,00	782	4,55
MARGES (Commerciale + Production )	17 975	100,00	17 193	100,00	782	4,55
- Achats non stockés (c)	19	0,11	316	1,84	(296)	-93,86
- Autres charges externes (c)	5 975	33,24	6 026	35,05	(51)	-0,84
CONSOMMATION DE L'EXERCICE EN PROVENANCE DES TIERS	5 995	33,35	6 342	36,89	(347)	-5,47
VALEUR AJOUTÉE PRODUITE (a+b-c)	11 981	66,65	10 851	63,11	1 129	10,41
+ Subventions d'exploitation						
- Impôts, taxes sur rémunérations						
- Autres impôts et taxes	1 870	10,40	1 853	10,78	17	0,92
- Salaires et traitements						
- Charges sociales						
EXCÉDENT BRUT D'EXPLOITATION	10 111	56,25	8 998	52,34	1 112	12,36
+ Reprises sur amortissements et provisions						
+ Autres produits d'exploitation			1	0,01	(1)	-95,00
+ Transfert de charges d'exploitation						
- Dotations aux amort.,dépréciations et provisions	2 760	15,35	2 761	16,06	(1)	-0,03
- Autres charges de gestion courante	2	0,01	1	0,01	1	36,49
RÉSULTAT EXPLOITATION	7 349	40,88	6 237	36,27	1 112	17,83
Bénéfice-perte sur opérations en commun						
+ Produits financiers						
- Charges financières						
RÉSULTAT COURANT AVANT IMPÔTS	7 349	40,88	6 237	36,27	1 112	17,83
Produits exceptionnels						
- Charges exceptionnelles						
RÉSULTAT EXCEPTIONNEL						
- Participation des salariés						
- Impôts sur les bénéfices	1 102	6,13	936	5,44	166	17,74
RÉSULTAT DE L'EXERCICE	6 247	34,75	5 301	30,83	946	17,85

## Détermination de la capacité d'autofinancement

	31/12/2024	31/12/2023	31/12/2022
Nombre de mois de la période	12	12	12
Résultat net	6 247	5 301	3 640
+ Dotations aux amortissements, dépréciations et provisions	2 760	2 761	2 761
- Reprises sur amortissements, dépréciations et provisions			
+/- Plus ou moins values de cessions			
- Subventions d'investissement rapportées au résultat			
<b>= CAPACITE D'AUTOFINANCEMENT DE L'EXERCICE</b>	<b>9 007</b>	<b>8 062</b>	<b>6 401</b>

# Tableau de Fonds de Roulement

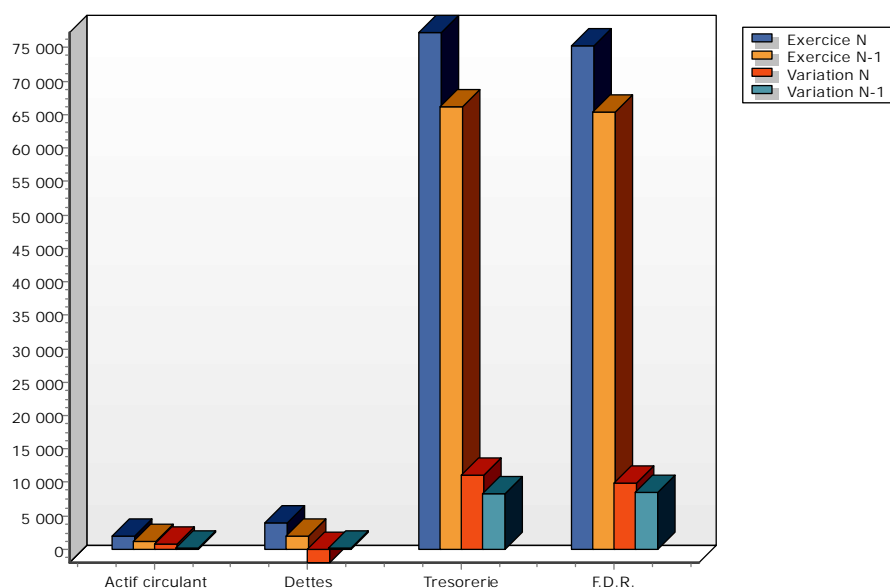
Etat en valeurs nettes		31/12/2024			31/12/2023
		Début d'exercice	Fin d'exercice	Variation	Variation
ACTIF CIRCULANT	Stocks				
	Clients				
	Autres créances	1 113	1 946	833	257
	Disponibilités	66 215	77 252	11 037	8 217
<b>TOTAL ACTIF CIRCULANT</b>		<b>67 328</b>	<b>79 198</b>	<b>11 870</b>	<b>8 475</b>
DETTES A COURT TERME	Fournisseurs	360	2 232	(1 872)	196
	Fournisseurs d'immobilisations				
	Autres dettes	1 575	1 691	(116)	(88)
	Concours bancaires courants et soldes créditeurs de banque				
<b>TOTAL DETTES</b>		<b>1 935</b>	<b>3 923</b>	<b>(1 988)</b>	<b>108</b>
<b>FONDS DE ROULEMENT NET GLOBAL</b>		<b>65 393</b>	<b>75 275</b>	<b>9 882</b>	<b>8 583</b>



# Tableau de Financement

Etat en valeurs nettes		31/12/2024			31/12/2023
		Début d'exercice	Fin d'exercice	Emplois/Ressources	Emplois/Ressources
ACTIF CIRCULANT	Stocks				
	Clients				
	Autres créances	1 113	1 946	833	257
	<b>TOTAL ACTIF CIRCULANT</b>	<b>1 113</b>	<b>1 946</b>	<b>833</b>	<b>257</b>
DETTES A COURT TERME	Fournisseurs	360	2 232	(1 872)	196
	Fournisseurs d'immobilisations				
	Autres dettes	1 575	1 691	(116)	(88)
	<b>TOTAL DETTES A COURT TERME</b>	<b>1 935</b>	<b>3 923</b>	<b>(1 988)</b>	<b>108</b>
<b>BESOIN EN FONDS DE ROULEMENT</b>		<b>(822)</b>	<b>(1 977)</b>	<b>(1 154)</b>	<b>365</b>
TRESORERIE	Disponible	66 215	77 252	11 037	8 217
	Concours bancaires courants & soldes créditeurs de banque				
	<b>TOTAL TRESORERIE</b>	<b>66 215</b>	<b>77 252</b>	<b>11 037</b>	<b>8 217</b>
<b>FONDS DE ROULEMENT NET GLOBAL</b>		<b>65 393</b>	<b>75 275</b>	<b>9 882</b>	<b>8 583</b>

Emplois exprimés en positif - Ressources exprimées en négatif



## Du résultat à la trésorerie

Etat en valeurs nettes	31/12/2024	
	Impact sur la trésorerie	
	Recette	Dépense
Votre résultat comptable est de	6 247	
Charges déduites du résultat mais ne donnant pas lieu à une sortie en trésorerie (amortissements, provisions, valeur nette comptable des éléments d'actif cédés)	2 760	
Produits intégrés dans le résultat mais ne donnant pas lieu à une entrée en trésorerie (reprises sur provisions, ...)		
Capacité de l'entreprise à financer elle-même son exploitation	9 007	
Votre entreprise a en plus bénéficié de :		
Financement externe		
Produits des cessions et réductions des immobilisations financières		
Apports et comptes courants	876	
Nouveaux emprunts contractés sur l'exercice		
Subventions obtenues sur l'exercice		
Total des ressources externes	876	
Mais votre entreprise à des :		
Éléments à financer		
Dividendes		
Acquisitions d'éléments immobilisés		
Prélèvements et comptes courants		
Montant consacré au remboursement du capital des emprunts		
Charges à répartir sur plusieurs exercices		
Total des besoins de financement de l'exercice		
Compte tenu de :		
La situation de trésorerie de l'exercice précédent	66 215	
La situation de trésorerie théorique à la fin de l'exercice devrait s'élever à	76 098	
Cependant votre entreprise doit financer son cycle d'exploitation courant, qui se traduit par les éléments suivants à la fin de l'exercice en cours :		
Variation des stocks		
Acomptes versés		
Variation des créances clients		
Variation des autres créances		833
Acomptes reçus		
Variation des dettes fournisseurs	1 872	
Variation des autres dettes	116	
Besoins générés par le financement du cycle d'exploitation	1 154	
La situation de trésorerie à la fin de l'exercice est donc de	77 252	