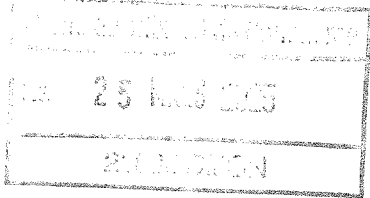


Bordereau attestant l'exactitude des informations - DIJON - 2104 - Documents comptables (B-S) -
Dépôt le 14/04/2025 - 3595 - 1980 B 00024 - 317 784 361 - SOREFI



Opère Certifiée
Confirme à l'original
N° 2050-SD2023

1 BILAN - ACTIF

Désignation de l'entreprise : SAS SOREFI
Durée de l'exercice exprimée en nombre de mois : 12
Adresse de l'entreprise : 18 BOULEVARD DE BROSSES 21000 DIJON
Durée de l'exercice précédent : 12
Numéro SIRET : 31778436100022

Déposé au Greffe
du Tribunal
de Commerce
de Dijon
le 14 AVR. 2025
sous le N° B3595

		Exercice N clos le		
		23 10 09 20 12 31		
		Brut 1	Amortissements, provisions 2	Net 3
Capital souscrit non appelé (I)		AA		
IMMOBILISATIONS INCORPORELLES	Frais d'établissement *	AB	AC	
	Frais de développement *	CX	CQ	
	Concessions, brevets et droits similaires	AF	AG	73 221 71 164 2 057
	Fonds commercial (1)	AH	AI	
	Autres immobilisations incorporelles	AJ	AK	
	Avances et acomptes sur immobilisations incorporelles	AL	AM	
IMMOBILISATIONS CORPORELLES	Terrains	AN	AO	423 232 423 232
	Constructions	AP	AQ	1 709 900 951 641 758 259
	Installations techniques, matériel et outillage industriels	AR	AS	
	Autres immobilisations corporelles	AT	AU	246 087 86 754 159 333
	Immobilisations en cours	AV	AW	
	Avances et acomptes	AX	AY	
IMMOBILISATIONS FINANCIÈRES (2)	Participations évaluées selon la méthode de mise en équivalence	CS	CT	
	Autres participations	CU	CV	12 336 918 1 559 000 10 777 918
	Créances rattachées à des participations	BB	BC	
	Autres titres immobilisés	BD	BE	
	Prêts	BF	BG	
	Autres immobilisations financières *	BH	BI	217 889 217 889
TOTAL (II)		BJ	BK	15 007 246 2 668 558 12 338 688
STOCKS*	Matières premières, approvisionnements	BL	BM	
	En cours de production de biens	BN	BO	
	En cours de production de services	BP	BQ	
	Produits intermédiaires et finis	BR	BS	
	Marchandises	BT	BU	
	Avances et acomptes versés sur commandes	BV	BW	
CRÉANCES	Clients et comptes rattachés (3)*	BX	BY	251 164 251 164
	Autres créances (3)	BZ	CA	44 162 551 44 162 551
DIVERS	Capital souscrit et appelé, non versé	CB	CC	
	Valeurs mobilières de placement (dont actions propres:	CD	CE	
Comptes de régularisation	Disponibilités	CF	CG	19 187 19 187
	Charges constatées d'avance (3) *	CH	CI	42 172 42 172
	TOTAL (III)	CJ	CK	44 475 074 44 475 074
	Frais d'émission d'emprunt à étaler (IV)	CW		
Primes de remboursement des obligations (V)	CM			
Écarts de conversion actif * (VI)	CN			
TOTAL GÉNÉRAL (I à VI)		CO	1A	59 482 320 2 668 558 56 813 761

Renvois : (1) Dont droit au bail : CP (2) Part à moins d'un an des immobilisations financières nettes : CR (3) Part à plus d'un an : CR 43 319 370
Clause de réserve de propriété : * Immobilisations : Stocks : Créances :

* Des explications concernant cette rubrique sont données dans la notice n°2032

②

BILAN - PASSIF avant répartition

N° 2051-SD2023

Désignation de l'entreprise		SAS SOREFI		Néant <input type="checkbox"/>	
				Exercice N	
CAPITAUX PROPRES	Capital social ou individuel (1)* (Dont versé : 7 000 000	DA		7 000 000	
	Primes d'émission, de fusion, d'apport,	DB		448 626	
	Écarts de réévaluation (2)* (dont écart d'équivalence EK)	DC			
	Réserve légale (3)	DD		700 000	
	Réserves statutaires ou contractuelles	DE			
	Réserves réglementées (3) (Dont réserve spéciale des provisions pour fluctuation des cours BI)	DF			
	Autres réserves (Dont réserve relative à l'achat d'oeuvres originales d'artistes vivants* EJ)	DG		72 448	
	Report à nouveau	DH		27 166 065	
	RÉSULTAT DE L'EXERCICE (bénéfice ou perte)	DI		3 269 339	
	Subventions d'investissement	DJ			
	Provisions réglementées *	DK			
	TOTAL (I)	DL		38 656 478	
Autres fonds propres	Produit des émissions de titres participatifs	DM			
	Avances conditionnées	DN			
	TOTAL (II)	DO			
Provisions pour risques et charges	Provisions pour risques	DP			
	Provisions pour charges	DQ			
	TOTAL (III)	DR			
DETTES (4)	Emprunts obligataires convertibles	DS			
	Autres emprunts obligataires	DT			
	Emprunts et dettes auprès des établissements de crédit (5)	DU		10 275 906	
	Emprunts et dettes financières divers (Dont emprunts participatifs EI)	DV		7 393 292	
	Avances et acomptes reçus sur commandes en cours	DW			
	Dettes fournisseurs et comptes rattachés	DX		386 668	
	Dettes fiscales et sociales	DY		59 773	
	Dettes sur immobilisations et comptes rattachés	DZ			
	Autres dettes	EA		41 644	
Compte régul.	EB				
TOTAL (IV)	EC		18 157 283		
Écarts de conversion passif *	ED				
TOTAL GÉNÉRAL (I à V)	EE		56 813 761		
RENOVOIS	(1) Écart de réévaluation incorporé au capital	IB			
	(2) Dont	Réserve spéciale de réévaluation (1959)	IC		
		Écart de réévaluation libre	ID		
		Réserve de réévaluation (1976)	IE		
	(3) Dont réserve spéciale des plus-values à long terme *	EF			
(4) Dettes et produits constatés d'avance à moins d'un an	EG		2 575 020		
(5) Dont concours bancaires courants, et soldes créditeurs de banques et CCP	EH		224 442		

© Sage

* Des explications concernant cette rubrique sont données dans la notice n° 2032.

3

COMPTE DE RÉSULTAT DE L' EXERCICE (En liste)

		Exercice N			
		France	Exportations et livraisons intracommunautaires	Total	
Désignation de l'entreprise : SAS SOREPT		Néant <input type="checkbox"/> *			
PRODUITS D'EXPLOITATION	Ventes de marchandises *	FA	FB	FC	
	biens *	FD	FE	FF	
	Production vendue	FG	FH	FI	
	services*			139 596	
	Chiffres d'affaires nets*	FJ	FK	FL	
				139 596	
	Production stockée*			FM	
	Production immobilisée*			FN	
	Subventions d'exploitation			FO	
	Reprises sur amortissements et provisions, transferts de charges* (9)			FP	
			117 741		
Autres produits (1) (11)			FQ		
			1 519		
	Total des produits d'exploitation (2) (I)			FR	
			258 857		
CHARGES D'EXPLOITATION	Achats de marchandises (y compris droits de douane)*			FS	
	Variation de stock (marchandises)*			FT	
	Achats de matières premières et autres approvisionnements (y compris droits de douane)*			FU	
	Variation de stock (matières premières et approvisionnements)*			FV	
	Autres achats et charges externes (3) (6 bis)*			FW	
				662 928	
	Impôts, taxes et versements assimilés*			FX	
				8 214	
	Salaires et traitements*			FY	
	Charges sociales (10)			FZ	
	DOTATIONS D'EXPLOITATION	Sur immobilisations	- dotations aux amortissements*		GA
			- dotations aux provisions		GB
		Sur actif circulant : dotations aux provisions*			GC
Pour risques et charges : dotations aux provisions				GD	
Autres charges (12)			GE		
			373		
	Total des charges d'exploitation (4) (II)			GF	
			741 075		
1 - RÉSULTAT D'EXPLOITATION (I - II)				GG	
			(482 219)		
opérations en commun	Bénéfice attribué ou perte transférée*		(III)	GH	
	Perte supportée ou bénéfice transféré*		(IV)	GI	
PRODUITS FINANCIERS	Produits financiers de participations (5)			GJ	
				2 747 293	
	Produits des autres valeurs mobilières et créances de l'actif immobilisé (5)			GK	
	Autres intérêts et produits assimilés (5)			GL	
				1 262 817	
	Reprises sur provisions et transferts de charges			GM	
Différences positives de change			GN		
Produits nets sur cessions de valeurs mobilières de placement			GO		
	Total des produits financiers (V)			GP	
			4 010 109		
CHARGES FINANCIÈRES	Dotations financières aux amortissements et provisions*			GQ	
	Intérêts et charges assimilées (6)			GR	
				385 096	
	Différences négatives de change			GS	
Charges nettes sur cessions de valeurs mobilières de placement			GT		
	Total des charges financières (VI)			GU	
			385 096		
2 - RÉSULTAT FINANCIER (V - VI)				GV	
			3 625 014		
3 - RÉSULTAT COURANT AVANT IMPÔTS (I - II + III - IV + V - VI)				GW	
			3 142 795		

4

COMPTE DE RÉSULTAT DE L'EXERCICE (Suite)

N° 2053-SD2023

Désignation de l'entreprise SAS SOREFT		Néant <input type="checkbox"/>		
		Exercice N		
PRODUITS EXCEPTIONNELS	Produits exceptionnels sur opérations de gestion		HA	
	Produits exceptionnels sur opérations en capital *		HB	
	Reprises sur provisions et transferts de charges		HC	
	Total des produits exceptionnels (7) (VII)		HD	
CHARGES EXCEPTIONNELLES	Charges exceptionnelles sur opérations de gestion (6 bis)		HE	
	Charges exceptionnelles sur opérations en capital *		HF	
	Dotations exceptionnelles aux amortissements et provisions (6 ter)		HG	
	Total des charges exceptionnelles (7) (VIII)		HH	
4 - RÉSULTAT EXCEPTIONNEL (VII - VIII)				
Participation des salariés aux résultats de l'entreprise		(IX)	HJ	
Impôts sur les bénéfices *		(X)	HK 126 544	
TOTAL DES PRODUITS (I + III + V + VII)			HL 4 268 966	
TOTAL DES CHARGES (II + IV + VI + VIII + IX + X)			HM 999 627	
5 - BÉNÉFICE OU PERTE (Total des produits - total des charges)			HN 3 269 339	
RENOIS	(1)	Dont produits nets partiels sur opérations à long terme		HO
	(2)	Dont produits de locations immobilières		HY 137 836
		Dont produits d'exploitation afférents à des exercices antérieurs (à détailler au (8) ci-dessous)		IG
	(3)	Dont - Crédit - bail mobilier *		HP
		Dont - Crédit - bail immobilier		HQ
	(4)	Dont charges d'exploitation afférentes à des exercices antérieurs (à détailler au (8) ci-dessous)		IH
	(5)	Dont produits concernant les entreprises liées		IJ 4 010 109
	(6)	Dont intérêts concernant les entreprises liées		IK 169 010
	(6bis)	Dont dons faits aux organismes d'intérêt général (art. 238 bis du C.G.I.)		HX
	(6ter)	Dont amortissement des souscriptions dans des PME innovantes (art. 217 octies)		RC
		Dont amortissement exceptionnel de 25% des constructions nouvelles (art. 39 quinquiés D)		RD
	(9)	Dont transferts de charges		AI 117 741
	(10)	Dont cotisations personnelles de l'exploitant (13)	(dont montant des cotisations sociales obligatoires hors CSG/CRDS) A5	A2
(11)	Dont redevances pour concessions de brevets, de licences (produits)		A3	
(12)	Dont redevances pour concessions de brevets, de licences (charges)		A4	
(13)	Dont primes et cotisations complémentaires personnelles	facultatives A6 obligatoires A9 dont cotisations facultatives Madelin A7 dont cotisations facultatives aux nouveaux plans d'épargne retraite A8		
(7) Détail des produits et charges exceptionnels (Si le nombre de lignes est insuffisant, reproduire le cadre (7) et le joindre en annexe) :		Exercice N		
		Charges exceptionnelles	Produits exceptionnels	
(8) Détail des produits et charges sur exercices antérieurs :		Exercice N		
		Charges antérieures	Produits antérieurs	

Désignation de l'entreprise : SAS SOREFT										Néant <input type="checkbox"/> *						
CADRE A	IMMOBILISATIONS				Valeur brute des immobilisations au début de l'exercice		Augmentations									
							Consécutives à une réévaluation pratiquée au cours de l'exercice ou résultant d'une mise en équivalence		Acquisitions, créations, apports et virements de poste à poste							
INCORP.		TOTAL I		CZ	1		D8	2		D9	3					
		TOTAL II		KD	92 336		KE			KF						
CORPORELLES	Terrains				KG	423 232		KH			KI					
	Constructions	Sur sol propre	Dont Composants	L9	KJ	1 709 900		KK			KL					
		Sur sol d'autrui	Dont Composants	M1	KM			KN			KO					
	Installations générales, agencements et aménagements des constructions				Dont Composants	M2	KP			KQ			KR			
	Installations techniques, matériel et outillage industriels				Dont Composants	M3	KS			KT			KU			
	Autres immobilisations corporelles						KV	184 903		KW			KX			
	Matériel de transport *						KY			KZ			LA	36 750		
	Matériel de bureau et mobilier informatique						LB	25 003		LC			LD			
	Emballages récupérables et divers *						LE			LF			LG			
	Immobilisations corporelles en cours						LH			LI			LJ			
	Avances et acomptes						LK			LL			LM			
	TOTAL III						LN	2 343 038		LO			LP	36 750		
	FINANCIÈRES	Participations évaluées par mise en équivalence						8G			8M			8T		
Autres participations						8U	12 371 711		8V			8W	990			
Autres titres immobilisés						IP			IR			IS				
Prêts et autres immobilisations financières						IT	225 861		IU			IV				
TOTAL IV						LQ	12 597 572		LR			LS	990			
TOTAL GÉNÉRAL (I + H + III + IV)						ØG	15 032 945		ØH			ØJ	37 740			
CADRE B	IMMOBILISATIONS				Diminutions				Valeur brute des immobilisations à la fin de l'exercice		Réévaluation légale* ou évaluation par mise en équivalence					
					par virement de poste à poste		par cessions à des tiers ou mises hors service ou résultant d'une mise en équivalence				Valeur d'origine des immobilisations en fin d'exercice					
INCORP.		TOTAL I		IN	1		CØ	2		DØ	3		D7	4		
		TOTAL II		IO			LV	19 115		LW	73 221		IX			
CORPORELLES	Terrains				IP			LX			LY	423 232		LZ		
	Constructions	Sur sol propre		IQ			MA			MB	1 709 900		MC			
		Sur sol d'autrui		IR			MD			ME			MF			
		Inst. gales, agencés et am. des constructions		IS			MG			MH			MI			
	Installations techniques, matériel et outillage industriels				IT			MJ			MK			ML		
	Autres immobilisations corporelles	Inst. gales, agencés, aménagements divers		IU			MM			MN	184 903		MO			
		Matériel de transport		IV			MP			MQ	36 750		MR			
		Matériel de bureau et mobilier informatique, mobilier		IW			MS	569		MT	24 433		MU			
	Emballages récupérables et divers*				IX			MV			MW			MX		
	Immobilisations corporelles en cours				MY			MZ			NA			NB		
	Avances et acomptes				NC			ND			NE			NF		
	TOTAL III				IY			NG	569		NH	2 379 218		NI		
	FINANCIÈRES	Participations évaluées par mise en équivalence				IZ			ØU			M7			ØW	
Autres participations				IØ			ØX	35 783		ØY	12 336 918		ØZ			
Autres titres immobilisés				II			2B			2C			2D			
Prêts et autres immobilisations financières				I2			2E	7 972		2F	217 889		2G			
TOTAL IV				I3			NJ	43 755		NK	12 554 807		2H			
TOTAL GÉNÉRAL (I + II + III + IV)				I4			ØK	63 439		ØL	15 007 246		ØM			

5 bis

**TABLEAU DES ÉCARTS DE RÉÉVALUATION
SUR IMMOBILISATIONS AMORTISSABLES**

N° 2054 bis-SD2023

Exercice N clos le 3 | 0 | 0 | 9 | 2 | 0 | 2 | 3 |

Les entreprises ayant pratiqué la réévaluation légale de leurs immobilisations amortissables (art. 238 bis J du CGI) doivent joindre ce tableau à leur déclaration jusqu'à (et y compris) l'exercice au cours duquel la provision spéciale (col.6) devient nulle.

 Désignation de l'entreprise: SAS SOREFI

 Néant *

CADRE A	Détermination du montant des écarts (col.1 - col.2) (1)		Utilisation de la marge supplémentaire d'amortissement			Montant de la provision spéciale à la fin de l'exercice (col.1 - col.2) - col.5 (5)
	Augmentation du montant brut des immobilisations	Augmentation du montant des amortissements	Au cours de l'exercice		Montant cumulé à la fin de l'exercice (4)	
			Montant des suppléments d'amortissement (2)	Fraction résiduelle correspondant aux éléments cédés (3)		
	1	2	3	4	5	6
1 Concessions, brevets et droits similaires						
2 Fonds commercial						
3 Terrains						
4 Constructions						
5 Installations techniques mat. et out. industriels						
6 Autres immobilisations corporelles						
7 Immobilisations en cours						
8 Participations						
9 Autres titres immobilisés						
10 TOTAUX						

- (1) Les augmentations du montant brut et des amortissements à inscrire respectivement aux colonnes 1 et 2 sont celles qui ont été apportées au montant des immobilisations amortissables réévaluées dans les conditions définies à l'article 238 bis J du code général des impôts et figurant à l'actif de l'entreprise au début de l'exercice. Le montant des écarts est obtenu en soustrayant des montants portés colonne 1, ceux portés colonne 2.
- (2) Porter dans cette colonne le supplément de dotation de l'exercice aux comptes d'amortissement (compte de résultat) consécutif à la réévaluation.
- (3) Cette colonne ne concerne que les immobilisations réévaluées cédées au cours de l'exercice. Il convient d'y reporter, l'année de la cession de l'élément, le solde non utilisé de la marge supplémentaire d'amortissement.
- (4) Ce montant comprend :
 a) le montant total des sommes portées aux colonnes 3 et 4 ;
 b) le montant cumulé à la fin de l'exercice précédent, dans la mesure où ce montant correspond à des éléments figurant à l'actif de l'entreprise au début de l'exercice.
- (5) Le montant total de la provision spéciale en fin d'exercice est à reporter au passif du bilan (tableau n° 2051) à la ligne «Provisions réglementées».

CADRE B
DÉFICITS REPORTABLES AU 31 DÉCEMBRE 1976 IMPUTÉS SUR LA PROVISION SPÉCIALE AU POINT DE VUE FISCAL

1 - FRACTION INCLUSE DANS LA PROVISION SPÉCIALE AU DÉBUT DE L'EXERCICE	
2 - FRACTION RATTACHÉE AU RÉSULTAT DE L'EXERCICE	-
3 - FRACTION INCLUSE DANS LA PROVISION SPÉCIALE EN FIN D'EXERCICE	=

Le cadre B est servi par les seules entreprises qui ont imputé leurs déficits fiscalement reportables au 31 décembre sur la provision spéciale.

Il est rappelé que cette imputation est purement fiscale et ne modifie pas les montants de la provision spéciale figurant au bilan : de même, les entreprises en cause continuent à réintégrer chaque année dans leur résultat comptable le supplément d'amortissement consécutif à la réévaluation.

Ligne 2, inscrire la partie de ce déficit incluse chaque année dans les montants portés aux colonnes 3 et 4 du cadre A. Cette partie est obtenue en multipliant les montants portés aux colonnes 3 et 4 par une fraction dont les éléments sont fixés au moment de l'imputation, le numérateur étant le montant du déficit imputé et le dénominateur celui de la provision.

6

AMORTISSEMENTS

N° 2055-SD2023

Désignation de l'entreprise <u>SAS SOREFI</u>								Néant <input type="checkbox"/> *	
CADRE A		SITUATIONS ET MOUVEMENTS DE L'EXERCICE DES AMORTISSEMENTS TECHNIQUES (OU VENANT EN DIMINUTION DE L'ACTIF) *							
IMMOBILISATIONS AMORTISSABLES		Montant des amortissements au début de l'exercice		Augmentations : dotations de l'exercice		Diminutions : amortissements afférents aux éléments sortis de l'actif et reprises		Montant des amortissements à la fin de l'exercice	
Frais d'établissement et de développement		CY		EL		EM		EN	
Fonds commercial		RE		RF		RI		RJ	
Autres immobilisations incorporelles		PE	84 326	PF	17 860	PG	31 022	PH	71 164
TOTAL I		RK	84 326	RM	17 860	RN	31 022	RO	71 164
Terrains		PI		PJ		PK		PL	
Constructions	Sur sol propre	PM	904 406	PN	47 235	PO		PQ	951 641
	Sur sol d'autrui	PR		PS		PT		PU	
	Inst. générales, agencements et aménagements des constructions	PV		PW		PX		PY	
Installations techniques, matériel et outillage industriels		PZ		QA		QB		QC	
Autres immobilisations corporelles	Inst. générales, agencements, aménagements divers	QD	55 707	QE	34 199	QF	22 800	QG	67 107
	Matériel de transport	QH		QI	2 527	QJ		QK	2 527
	Matériel de bureau et informatique, mobilier	QL	15 244	QM	7 338	QN	5 462	QO	17 121
	Emballages récupérables et divers	QP		QR		QS		QT	
TOTAL II		QU	975 357	QV	91 299	QW	28 261	QX	1 038 395
TOTAL GÉNÉRAL (I + II)		ØN	1 059 682	ØP	109 159	ØQ	59 283	ØR	1 109 558
CADRE B		VENTILATION DES MOUVEMENTS AFFECTANT LA PROVISION POUR AMORTISSEMENTS DÉROGATOIRES							
Immobilisations amortissables	DOTATIONS			REPRISES			Mouvement net des amortissements à la fin de l'exercice		
	Colonne 1 Différentiel de durée et autres	Colonne 2 Mode dégressif	Colonne 3 Amortissement fiscal exceptionnel	Colonne 4 Différentiel de durée et autres	Colonne 5 Mode dégressif	Colonne 6 Amortissement fiscal exceptionnel			
Frais établissements	M9	N1	N2	N3	N4	N5	N6		
Fonds commercial	RP	RQ	RR	RS	RT	RU	RV		
Autres immob. incorporelles	N7	N8	P6	P7	P8	P9	Q1		
TOTAL I	RW	RX	RY	RZ	SB	SC	SD		
Terrains	Q2	Q3	Q4	Q5	Q6	Q7	Q8		
Constructions	Sur sol propre	Q9	R1	R2	R3	R4	R5	R6	
	Sur sol d'autrui	R7	R8	R9	S1	S2	S3	S4	
	Inst. gales, agenc. et am. des const.	S5	S6	S7	S8	S9	T1	T2	
Inst. techniques mat. et outillage	T3	T4	T5	T6	T7	T8	T9		
Autres immobilisations corporelles	Inst. gales, agenc. am. divers	U1	U2	U3	U4	U5	U6	U7	
	Matériel de transport	U8	U9	V1	V2	V3	V4	V5	
	Mat. bureau et inform. mobilier	V6	V7	V8	V9	W1	W2	W3	
	Emballages récup. et divers	W4	W5	W6	W7	W8	W9	X1	
TOTAL II	X2	X3	X4	X5	X6	X7	X8		
Frais d'acquisition de titres de participations	NL			NM			NO		
TOTAL III									
Total général (I + II + III)	NP	NQ	NR	NS	NT	NU	NV		
Total général non traité (NP + NQ + NR)	NW								
			Total général non traité (NS + NT + NU)	NY		Total général non traité (NW - NY)	NZ		
CADRE C		MOUVEMENTS DE L'EXERCICE AFFECTANT LES CHARGES RÉPARTIES SUR PLUSIEURS EXERCICES *							
		Montant net au début de l'exercice		Augmentations		Dotations de l'exercice aux amortissements		Montant net à la fin de l'exercice	
Frais d'émission d'emprunt à étaler						Z9		Z8	
Primes de remboursement des obligations						SP		SR	

7

PROVISIONS INSCRITES AU BILAN

Nature des provisions		Montant au début de l'exercice 1	AUGMENTATIONS : Dotations de l'exercice 2	DIMINUTIONS : Reprises de l'exercice 3	Montant à la fin de l'exercice 4
Provisions réglementées					
Provisions pour reconstitution des gisements miniers et pétroliers *	3T		TA	TB	TC
Provisions pour investissement (art. 237 bis A-II) *	3U		TD	TE	TF
Provisions pour hausse des prix (1) *	3V		TG	TH	TI
Amortissements dérogatoires	3X	26 823	TM	TN	26 823 TO
Dont majorations exceptionnelles de 30 %	D3		D4	D5	D6
Provisions pour prêts d'installation (art. 39 quinquies II du CGI)	IJ		IK	IL	IM
Autres provisions réglementées (1)	3Y		TP	TQ	TR
TOTAL I	3Z	26 823	TS	TT	26 823 TU
Provisions pour risques et charges					
Provisions pour litiges	4A		4B	4C	4D
Provisions pour garanties données aux clients	4E		4F	4G	4H
Provisions pour pertes sur marchés à terme	4J		4K	4L	4M
Provisions pour amendes et pénalités	4N		4P	4R	4S
Provisions pour pertes de change	4T		4U	4V	4W
Provisions pour pensions et obligations similaires	4X		4Y	4Z	5A
Provisions pour impôts (1)	5B		5C	5D	5E
Provisions pour renouvellement des immobilisations*	5F		5H	5J	5K
Provisions pour gros entretien et grandes révisions	EO		EP	EQ	ER
Provisions pour charges sociales et fiscales sur congés à payer *	5R		5S	5T	5U
Autres provisions pour risques et charges (1)	5V		5W	5X	5Y
TOTAL II	5Z		TV	TW	TX
Provisions pour dépréciation					
- incorporelles	6A		6B	6C	6D
- corporelles	6E		6F	6G	6H
sur immobilisations	Ø2		Ø3	Ø4	Ø5
- titres de participation	9U	1 559 000	9V	9W	1 559 000 9X
- autres immobilisations financières (1)*	Ø6		Ø7	Ø8	Ø9
Sur stocks et en cours	6N		6P	6R	6S
Sur comptes clients	6T		6U	6V	6W
Autres provisions pour dépréciation (1)*	6X		6Y	6Z	7A
TOTAL III	7B	1 559 000	TY	TZ	1 559 000 UA
TOTAL GÉNÉRAL (I + II + III)	7C	1 585 823	UB	UC	26 823 UD
		- d'exploitation	UE	UF	
Dont dotations et reprises		- financières	UG	UH	
		- exceptionnelles	UJ	UK	
Titres mis en équivalence : montant de la dépréciation à la clôture de l'exercice calculé selon les règles prévues à l'article 39-I-5e du C.G.I.					10
(1) à détailler sur feuillet séparé selon l'année de constitution de la provision ou selon l'objet de la provision.					
NOTA : Les charges à payer ne doivent pas être mentionnées sur ce tableau mais être ventilées sur l'état détaillé des charges à payer dont la production est prévue par l'article 38 II de l'annexe III au CGI.					

8

**ÉTAT DES ÉCHÉANCES DES CRÉANCES ET
DES DETTES A LA CLÔTURE DE L'EXERCICE**

N° 2057-SD 2023

Désignation de l'entreprise : SAS SOREFI		Néant <input type="checkbox"/>					
CADRE A		ÉTAT DES CRÉANCES		Montant brut 1	A 1 an au plus 2	A plus d'un an 3	
DE L'ACTIF IMMOBILISÉ	Créances rattachées à des participations	UL		UM		UN	
	Prêts (1) (2)	UP		UR		US	
	Autres immobilisations financières	UT	217 889	UV		UW	217 889
DE L'ACTIF CIRCULANT	Clients douteux ou litigieux	VA					
	Autres créances clients	UX	251 164		251 164		
	Créance représentative de titres / (Provision pour dépréciation prêts ou remis en garantie * (antérieurement constituée*))	UO					
	Personnel et comptes rattachés	UY					
	Sécurité sociale et autres organismes sociaux	UZ					
	État et autres collectivités publiques	Impôts sur les bénéfices	VM				
		Taxe sur la valeur ajoutée	VB	545 885		545 885	
		Autres impôts, taxes et versements assimilés	VN				
		Divers	VP				
	Groupe et associés (2)	VC	43 406 995		87 625		43 319 370
	Débiteurs divers (dont créances relatives à des opérations de pension de titres)	VR	209 671		209 671		
	Charges constatées d'avance	VS	42 172		42 172		
	TOTAUX		VT	44 673 776	VU	1 136 517	VV
RENVIS	(1) Montant des - Prêts accordés en cours d'exercice	VD					
	- Remboursements obtenus en cours d'exercice	VE					
	(2) Prêts et avances consentis aux associés (personnes physiques)	VF					
CADRE B		ÉTAT DES DETTES		Montant brut 1	A 1 an au plus 2	A plus d'1 an et 5 ans au plus 3	A plus de 5 ans 4
Emprunts obligataires convertibles (1)		7Y					
Autres emprunts obligataires (1)		7Z					
Emprunts et dettes auprès des établissements de crédit (1)	à 1 an maximum à l'origine	VG					
	à plus d'1 an à l'origine	VH	10 275 906	2 086 935	4 106 076	4 082 896	
Emprunts et dettes financières divers (1) (2)		8A					
Fournisseurs et comptes rattachés		8B	386 668	386 668			
Personnel et comptes rattachés		8C					
Sécurité sociale et autres organismes sociaux		8D					
État et autres collectivités publiques	Impôts sur les bénéfices	8E					
	Taxe sur la valeur ajoutée	VW	59 773	59 773			
	Obligations cautionnées	VX					
	Autres impôts, taxes et assimilés	VQ					
Dettes sur immobilisations et comptes rattachés		8J					
Groupe et associés (2)		VI	7 393 292			7 393 292	
Autres dettes (dont dettes relatives à des opérations de pension de titres)		8K	41 644	41 644			
Dette représentative de titres empruntés ou remis en garantie*		ZZ					
Produits constatés d'avance		8L					
TOTAUX		VY	18 157 283	VZ	2 575 020	4 106 076	11 476 188
RENVIS	(1) Emprunts souscrits en cours d'exercice	VJ		(2) Montant des divers emprunts et dettes contractés auprès des associés personnes physiques	VL		
	Emprunts remboursés en cours d'exercice	VK	776 812	* Des explications concernant cette rubrique sont données dans la notice n° 2032			

Désignation de l'entreprise : SAS SOREFI		Formulaire déposé au titre de l'IR		ET	Néant <input type="checkbox"/> *		Exercice N, clos le : 30/09/2023		
I. RÉINTÉGRATIONS							BÉNÉFICE COMPTABLE DE L'EXERCICE		
Rémunération du travail de l'exploitant (entreprises IR) ou des associés de sociétés							WA	3 269 339	
Charges non admissibles en déduction du résultat fiscal	Avantages personnels non déductibles* (sauf amortissements à porter ligne ci-dessous)	WD	Amortissements excédentaires (art.39-4 du C.G.I.) et autres amortissements non déductibles		WE				
	Autres charges et dépenses somptuaires (art. 39-4 du C.G.I.)	WF	Taxe sur les véhicules des sociétés (entreprises à l'IS)		WG				
	Fraction des loyers à réintégrer dans le cadre d'un crédit-bail immobilier et de levée d'option	RA	Part des loyers dispensée de réintégration (art. 239 sexies D)		RB				
	Provisions et charges à payer non déductibles (cf. tableau 2058-B, cadre III)	WI	Charges à payer liées à des états et territoires non coopératifs non déductibles (cf 2067-BIS)		XX				
	Amendes et pénalités	WJ	Charges financières (art. 39-1-3° et 212 bis)*		XZ				
	Réintégrations prévues à l'article 155 du CGI *							XY	
Impôt sur les sociétés (cf. page 9 de la notice 2032-NOT-SD)							I7	(126 544)	
Quote-part	Bénéfices réalisés par une société de personnes ou un GIE	WL	2 834 344	Résultats bénéficiaires visés à l'article 209 B du CGI	L7	2 834 344			
RÉGIMÉS D'IMPOSITION PARTICULIERS ET IMPOSITIONS DIFFÉRÉES	Moins-values nettes - imposées aux taux de 15% ou de 19% (12,8% pour les entreprises soumises à l'impôt sur le revenu)							I8	
	à long terme - imposées aux taux de 0 %							ZN	
	Fraction imposable des plus-values réalisées au cours d'exercices antérieurs*			- Plus-values nettes à court terme				WN	
				- Plus-values soumises au régime des fusions				WO	
Écarts de valeurs liquidatives sur OPC* (entreprises à l'IS)									
Réintégrations diverses à détailler sur feuillet séparé DONT *		Intérêts excédentaires (art.39-1-3e et 212 du C.G.I.)		SU	Zones d'entreprises* (activité exonérée)		SW		
					Quote-part de 12% des plus-values à taux zéro		MS		
Réintégration des charges affectées aux activités éligibles au régime de taxation au tonnage									
Résultat fiscal afférent à l'activité relevant du régime optionnel de taxation au tonnage									
							TOTAL I	5 977 139	
II. DÉDUCTIONS							PERTE COMPTABLE DE L'EXERCICE		
Quote-part dans les pertes subies par une société de personnes ou un G.I.E.*							WT	2 569 071	
Provisions et charges à payer non déductibles, antérieurement taxées, et réintégrées dans les résultats comptables de l'exercice (cf. tableau 2058-B-SD, cadre III)									
Régimes d'imposition particuliers et impositions différées	Plus-values nettes à long terme							WV	- imposées au taux de 15 % (12,8% pour les entreprises soumises à l'impôt sur le revenu)
								WH	- imposées au taux de 0 %
								WP	- imposées au taux de 19 %
								WW	- imputées sur les moins-values nettes à long terme antérieures
								XB	- imputées sur les déficits antérieurs
	Autres plus-values imposées au taux de 19 %							I6	
Fraction des plus-values nettes à court terme de l'exercice dont l'imposition est différée*									
Régime des sociétés mères et des filiales*		Produit net des actions et parts d'intérêts :		Quote-part des frais et charges restant imposable à déduire des produits nets de participation		2A			
Produits de participations inéligibles au régime des sociétés mères déductibles à hauteur de 99 % (art. 233 B du CGI)									
Dédution autorisée au titre des investissements réalisés dans les collectivités d'outre-mer*.									
Majoration d'amortissement*									
Mesures d'incitation	Abattement sur le bénéfice *		Entreprises nouvelles (44 sections)		K9	Entreprises innovantes (art. 44 sections A)		L5	
			Société innovante (art. 208C)		K3	Zone de restructuration de la défense (44 sections)		PA	
			Bassin d'emploi à dynamiser (art. 44 sections)		IF	Zone franche paritaire nouvelle génération (art. 44 sections)		XC	
			Bassin urbain à dynamiser (art. 44 sections)		PP	Zone de développement prioritaire (art. 44 sections)		PB	
Écarts de valeurs liquidatives sur OPC* (entreprises à l'IS)									
Déductions diverses à détailler sur feuillet séparé		Dont déduction exceptionnelle (art. 39 decies)		X9	Dont déduction exceptionnelle simulateur de conduite (art. 39 decies E)		YH		
		Dont déduction exceptionnelle (art. 39 decies A)		YA	Dont déduction exceptionnelle (art. 39 decies C)		YC		
		Dont déduction exceptionnelle (art. 39 decies B)		YB	Dont déduction exceptionnelle (art. 39 decies D)		YD		
		Dont déduction exceptionnelle (art. 39 decies F)		YI	Créance dérogée par le report en arrière de déficit		ZI		
		Dont déduction exceptionnelle (art. 39 decies G)		YL					
Dédution des produits affectés aux activités éligibles au régime de taxation au tonnage									

III. RÉSULTAT FISCAL		TOTAL II	XH	2 569 071
Résultat fiscal avant imputation des déficits reportables :	bénéfice (I moins II)	XI		3 408 069
	déficit (II moins I)		XJ	
Déficit de l'exercice reporté en arrière (entreprises à l'IS) *		ZL		
Déficits antérieurs imputés sur les résultats de l'exercice (entreprises à l'IS) *			XL	
RÉSULTAT FISCAL	BÉNÉFICE (ligne XN) ou DÉFICIT reportable en avant (ligne XO)	XN	XO	3 408 069

*Des explications concernant cette rubrique sont données dans la notice n° 2032 NOT-SD

Désignation de l'entreprise <u>SAS SOREFI</u>		Néant <input checked="" type="checkbox"/> *	
I. SUIVI DES DÉFICITS			
Déficits restant à reporter au titre de l'exercice précédent (1)		K4	
Déficits transférés de plein droit (art. 209-II-2 du CGI)	K4 bis	Nombre d'opérations sur l'exercice (2)	K4 ter
Déficits imputés (total lignes XB et XL du tableau 2058-A)		K5	
Déficits reportables (différence K4 + K4Bis - K5)		K6	
Déficit de l'exercice (tableau 2058A, ligne XO)		YJ	
Total des déficits restant à reporter (somme K6 + YJ)		YK	
II. INDEMNITÉS POUR CONGÉS À PAYER, CHARGES SOCIALES ET FISCALES CORRESPONDANTES			
Montant déductible correspondant aux droits acquis par les salariés pour les entreprises placées sous le régime de l'article 39-1. 1e bis Al. 1er du CGI, dotations de l'exercice		ZT	
III. PROVISIONS ET CHARGES À PAYER, NON DÉDUCTIBLES POUR L'ASSIETTE DE L'IMPÔT			
(à détailler sur feuillet séparé)			
		Dotations de l'exercice	Reprises sur l'exercice
Indemnités pour congés à payer, charges sociales et fiscales correspondantes non déductibles pour les entreprises placées sous le régime de l'article 39-1. 1e bis Al. 2 du CGI *		ZV	ZW
Provisions pour risques et charges *			
	8X		8Y
	8Z		9A
	9B		9C
Provisions pour dépréciation *			
	9D		9E
	9F		9G
	9H		9J
Charges à payer			
	9K		9L
	9M		9N
	9P		9R
	9S		9T
TOTAUX (YN = ZV à 9S) et (YO = ZW à 9T)		YN	YO
à reporter au tableau 2058-A :		↓	↓
		ligne WI	ligne WU

CONSÉQUENCES DE LA MÉTHODE PAR COMPOSANTS (art. 237septies du CGI)			
Montant de la réintégration ou de la déduction	Montant au début de l'exercice		Montant net à la fin de l'exercice
	L1		

* Des explications concernant cette rubrique sont données dans la notice n° 2032
 (1) Cette case correspond au montant porté sur la ligne YK du tableau 2058 B déposé au titre de l'exercice précédent.
 (2) Indiquer, sur un feuillet séparé, l'identification, opération par opération, du nom de la société (et son n° siren) dont proviennent les déficits et le montant du transfert.

11

**TABLEAU D'AFFECTATION DU RÉSULTAT
ET RENSEIGNEMENTS DIVERS**

DGFIP N° 2058-C-SI2023

Désignation de l'entreprise		SAS SOREFI				Néant <input type="checkbox"/>	
ORIGINES	Report à nouveau figurant au bilan de l'exercice antérieur à celui pour lequel la déclaration est établie	ØC	23 823 313	Affectations aux réserves - Réserves légales - Autres réserves Dividendes Autres répartitions Report à nouveau (N.B. Le total I doit nécessairement être égal au total II)	ZB		
	Résultat de l'exercice précédant celui pour lequel la déclaration est établie	ØD	3 342 752		ZD		
	Prélèvements sur les réserves	ØE			ZE		
					ZF		
	TOTAL I	ØF	27 166 065		ZG	27 166 065	
TOTAL II					ZH	27 166 065	
RENSEIGNEMENTS DIVERS						Exercice N :	
ENGAGEMENTS	— Engagements de crédit-bail mobilier (précisez le prix de revient des biens pris en crédit-bail)	J7		YQ			
	— Engagements de crédit-bail immobilier			YR			
	— Effets portés à l'escompte et non échus			YS			
DÉTAILS DES POSTES AUTRES ACHATS ET CHARGES EXTERNES	— Sous-traitance			YT			
	— Locations, charges locatives et de copropriété (dont montant des loyers des biens pris en location pour une durée > 6 mois)	J8		XQ	36 241		
	— Personnel extérieur à l'entreprise			YU	234 305		
	— Rémunérations d'intermédiaires et honoraires (hors rétrocessions)			SS	220 436		
	— Rétrocessions d'honoraires, commissions et courtages			YV			
	— Autres comptes (dont cotisations versées aux organisations syndicales et professionnelles)	ES		ST	171 946		
	Total du poste correspondant à la ligne FW du tableau n° 2052			ZI	662 928		
IMPÔTS ET TAXES	— Taxe professionnelle*, CFE, CVAE			YW	(738)		
	— Autres impôts, taxes et versements assimilés dont taxe intérieure sur les produits pétroliers	ZS		9Z	8 952		
	Total du compte correspondant à la ligne FX du tableau n° 2052			YX	8 214		
T.V.A.	— Montant de la T.V.A. collectée			YY	30 781		
	— Montant de la T.V.A. déductible comptabilisée au cours de l'exercice au titre des biens et services ne constituant pas des immobilisations			YZ	109 702		
DIVERS	— Montant brut des salaires (cf. dernière déclaration annuelle souscrite au titre des salaires DADS de l'année N)*			ØB			
	— Montant de la plus-value constatée en franchise d'impôt lors de la première option pour le régime simplifié d'imposition*			ØS			
	— Taux d'intérêt le plus élevé servi aux associés à raison des sommes mises à la disposition de la société *			ZK	3,00 %		
	— Numéro de centre de gestion agréé*	XP		— Filiales et participations: (Liste au 2059 prévu par art.38 II de l'ann. III au CGI)	ZR		
	— Aides perçues ayant donné droit à la réduction d'impôt prévue au 4 de l'article 238 bis du CGI pour l'entreprise donatrice			RG			
— Montant de l'investissement reçu qui a donné lieu à amortissement exceptionnel chez l'entreprise investisseur dans le cadre de l'article 217 octies du CGI			RH				
RÉGIME DE GROUPE *	Société : résultat comme si elle n'avait jamais été membre du groupe.	JA	3 408 069	Plus-values à 15%	JK	Plus-values à 0%	JL
				Plus-values à 19%	JM	Imputations	JC
	Groupe : résultat d'ensemble.	JD	(3 527 246)	Plus-values à 15%	JN	Plus-values à 0%	JO
				Plus-values à 19%	JP	Imputations	JF
	Si vous relevez du régime de groupe : indiquer 1 si société mère, 2 si société filiale	JH	1	N° SIRET de la société mère du groupe	JJ	3177843610022	

(1) Ce cadre est destiné à faire apparaître l'origine et le montant des sommes distribuées ou mises en réserve au cours de l'exercice dont les résultats font l'objet de la déclaration. Il ne concerne donc pas, en principe, les résultats de cet exercice mais ceux des exercices antérieurs, qu'ils aient ou non déjà fait l'objet d'une précédente affectation.

* Des explications concernant cette rubrique sont données dans la notice n° 2032 (et dans la notice n° 2058-NOT pour le régime de groupe)

Désignation de l'entreprise : SAS SOREFI						Néant <input checked="" type="checkbox"/>
A - DÉTERMINATION DE LA VALEUR RÉSIDUELLE						
Nature et date d'acquisition des éléments cédés*		Valeur d'origine*	Valeur nette réévaluée*	Amortissements pratiqués en franchise d'impôt	Autres amortissements*	Valeur résiduelle
I - Immobilisations *	1					
	2					
	3					
	4					
	5					
	6					
	7					
	8					
	9					
	10					
	11					
	12					
B - PLUS-VALUES, MOINS-VALUES			Qualification fiscale des plus et moins-values réalisées *			
Prix de vente	Montant global de la plus value ou de la moins-value	Court terme	Long terme			Plus-values taxables à 19% (1) ⑩
			19%	15 % ou 12,8 %	0 %	
I - Immobilisations *	1					
	2					
	3					
	4					
	5					
	6					
	7					
	8					
	9					
	10					
	11					
	12					
II - Autres éléments	13	Fraction résiduelle de la provision spéciale de réévaluation afférente aux éléments cédés	+			
	14	Amortissements irrégulièrement différés se rapportant aux éléments cédés	+			
	15	Amortissements afférents aux éléments cédés mais exclus des charges déductibles par une disposition légale	+			
	16	Amortissements non pratiqués en comptabilité et correspondant à la déduction fiscale pour investissement, définie par les lois de 1966, 1968 et 1975, effectivement utilisée	+			
	17	Provisions pour dépréciation des titres relevant du régime des plus ou moins-values à long terme devenues sans objet au cours de l'exercice				
	18	Dotations de l'exercice aux comptes de provisions pour dépréciation des titres relevant du régime des plus ou moins-values à long terme				
	19	Divers (détail à donner sur une note annexe)*				
	CADRE A : plus ou moins-value nette à court terme (total algébrique des lignes 1 à 19 de la colonne 1) ⑪					
	CADRE B : plus ou moins-value nette à long terme (total algébrique des lignes 1 à 19 de la colonne 1) ⑫		(A)	(B) (Ventilation par taux)		(C)
CADRE C : autres plus-values taxable à 19% ⑬						

* Des explications concernant cette rubrique sont données dans la notice n° 2032

(1) Ces plus-values sont imposables au taux de 19% en application des articles 238 bis JA, 208 C et 210 E du CGI.

Désignation de l'entreprise : SAS SOREFI Néant *

Entreprises soumises à l'impôt sur les sociétés	Rappel de la plus ou moins-value de l'exercice relevant du taux de 15 % ou 12,8 %	
Entreprises soumises à l'impôt sur le revenu	Gains nets retirés de la cession de titres de sociétés à prépondérance immobilières non cotés exclus du régime du long terme (art. 219 I a sexies-0 bis du CGI)	
	Gains nets retirés de la cession de certains titres dont le prix de revient est supérieur à 22,8 M€ (art. 219 I a sexies-0 du CGI)	MC

I - SUIVI DES MOINS-VALUES DES ENTREPRISES SOUMISES À L'IMPÔT SUR LE REVENU

Origine		Moins-values à 12,8 %	Imputations sur les plus-values à long terme de l'exercice imposables à 12,8 %	Solde des moins-values à 12,8 %
Moins-values nettes		N		
Moins-values nettes à long terme subies au cours des dix exercices antérieurs (montants restant à déduire à la clôture du dernier exercice)	N-1			
	N-2			
	N-3			
	N-4			
	N-5			
	N-6			
	N-7			
	N-8			
	N-9			
	N-10			

II - SUIVI DES MOINS-VALUES À LONG TERME DES ENTREPRISES SOUMISES À L'IMPÔT SUR LES SOCIÉTÉS*

Origine		Moins-values		Imputations sur les plus-values à long terme	Imputations sur le résultat de l'exercice	Solde des moins-values à reporter col. = + - -
		À 19 % ou à 15 %	À 19 % ou 15 % imputables sur le résultat de l'exercice	À 15 % ou à 19 %		
Moins-values nettes		N				
Moins-values nettes à long terme subies au cours des dix exercices antérieurs (montants restant à déduire à la clôture du dernier exercice)	N-1					
	N-2					
	N-3					
	N-4					
	N-5					
	N-6					
	N-7					
	N-8					
	N-9					
	N-10					

* Des explications concernant cette rubrique sont données dans la notice n°2032

15

RÉSERVE SPÉCIALE DES PLUS-VALUES A LONG TERME
RÉSERVE SPÉCIALE DES PROVISIONS POUR FLUCTUATION DES COURS

N° 2059-D-SE2023

(personnes morales soumises à l'impôt sur les sociétés seulement)*

Désignation de l'entreprise : SAS SOREFI		Néant <input checked="" type="checkbox"/> *				
I SITUATION DU COMPTE AFFECTÉ A L'ENREGISTREMENT DE LA RÉSERVE SPÉCIALE POUR L'EXERCICE N						
		Sous-comptes de la réserve spéciale des plus-values à long terme				
		taxées à 10 %	taxées à 15 %	taxées à 18 %	taxées à 19 %	taxées à 25 %
Montant de la réserve spéciale à la clôture de l'exercice précédent (N - 1)	1					
Réserves figurant au bilan des sociétés absorbées au cours de l'exercice	2					
TOTAL (lignes 1 et 2)	3					
Prélèvements opérés	- donnant lieu à complément d'impôt sur les sociétés	4				
	- ne donnant pas lieu à complément d'impôt sur les sociétés	5				
TOTAL (lignes 4 et 5)	6					
Montant de la réserve spéciale à la clôture de l'exercice (ligne 3 - ligne 6)	7					
II RÉSERVE SPÉCIALE DES PROVISIONS POUR FLUCTUATION DES COURS (5^e, 6^e, 7^e alinéas de l'art. 39-1-8 du CGI)						
montant de la réserve à l'ouverture de l'exercice	réserve figurant au bilan des sociétés absorbées au cours de l'année	montants prélevés sur la réserve		montant de la réserve à la clôture de l'exercice		
		donnant lieu à complément d'impôt	ne donnant pas lieu à complément d'impôt			

* Des explications concernant cette rubrique sont données dans la notice n° 2032.

16

Formulaire obligatoire (article 53 A
du code général des impôts)

DETERMINATION DES EFFECTIFS ET DE LA VALEUR AJOUTEE DGFIP N° 2059-E-SD2023

Désignation de l'entreprise : SAS SOREFI		Néant <input checked="" type="checkbox"/> *	
Exercice ouvert le : 01102022		et clos le : 30092023	
		Durée en nombre de mois <input type="text"/> 1 <input type="text"/> 2 <input type="text"/>	
DECLARATION DES EFFECTIFS			
Effectif moyen du personnel : *		YP	
	dont apprentis	YF	
	dont handicapés	YG	
Effectifs affectés à l'activité artisanale		RL	
CALCUL DE LA VALEUR AJOUTEE			
I - Chiffre d'affaires de référence CVAE			
Ventes de produits fabriqués, prestations de services et marchandises		OA	
Redevances pour concessions, brevets, licences et assimilés		OK	
Plus-values de cession d'immobilisations corporelles ou incorporelles si rattachées à une activité normale et courante		OL	
Refacturations de frais inscrites au compte de transfert de charges		OT	
	TOTAL 1	OX	
II - Autre produits à retenir pour le calcul de la valeur ajoutée			
Autres produits de gestion courante (hors quote-parts de résultat sur opérations faites en commun)		OH	
Production immobilisée à hauteur des seules charges déductibles ayant concouru à sa formation		OE	
Subventions d'exploitation reçues		OF	
Variation positive des stocks		OD	
Transferts de charges déductibles de la valeur ajoutée		OI	
Retenues sur créances amorties lorsqu'elles se rapportent au résultat d'exploitation		XT	
	TOTAL 2	OM	
III - Charges à retenir pour le calcul de la valeur ajoutée ⁽¹⁾			
Achats		ON	
Variation négative des stocks		OQ	
Services extérieurs, à l'exception des loyers et des redevances		OR	
Loyers et redevances, à l'exception de ceux afférents à des immobilisations corporelles mises à disposition dans le cadre d'une convention de location-gérance ou de crédit-bail ou encore d'une convention de location de plus de 6 mois		OS	
Taxes déductibles de la valeur ajoutée		OZ	
Autres charges de gestion courante (hors quote-parts de résultat sur opérations faites en commun)		OW	
Charges déductibles de la valeur ajoutée afférente à la production immobilisée déclarée		OU	
Fraction déductible de la valeur ajoutée des dotations aux amortissements afférents à des immobilisations corporelles mises à disposition dans le cadre d'une convention de location-gérance ou de crédit-bail ou encore d'une convention de location de plus de 6 mois		O9	
Moins-values de cession d'immobilisations corporelles ou incorporelles si rattachées à une activité normale et courante		OY	
	TOTAL 3	OJ	
IV - Valeur ajoutée produite			
Calcul de la Valeur Ajoutée	TOTAL 1 + TOTAL 2 - TOTAL 3	OG	
V - Cotisation sur la Valeur Ajoutée des Entreprises			
Valeur ajoutée assujettie à la CVAE (à reporter sur les formulaires n°s 1330-CVAE pour les multi-établissements et sur les formulaires n°s 1329-AC et 1329-DEF. Si la VA calculée est négative, il convient de reporter un montant égal à 0 au cadre C des formulaires n°s 1329-AC et 1329-DEF)		SA	
Cadre réservé au mono établissement au sens de la CVAE			
Les entreprises effectuant uniquement des opérations à caractère agricole n'entrant pas dans le champ de la CVAE ne doivent pas compléter ce cadre			
Si vous êtes assujettis à la CVAE et mono-établissement au sens de la CVAE (cf. la notice du formulaire n° 1330-CVAE-SD), veuillez compléter le cadre ci-dessous et la case SA, vous serez alors dispensés du dépôt du formulaire n° 1330-CVAE-SD			
MONO ETABLISSEMENT au sens de la CVAE, cocher la case	EV		
Chiffre d'affaires de référence CVAE (report de la ligne OX, le cas échéant ajusté à 12 mois)		GX	
Effectifs au sens de la CVAE *		EY	
Chiffre d'affaires du groupe économique		HX	
Période de référence	GY du	GZ	au
Date de cessation		HR	

(1) Attention, il ne doit pas être tenu compte dans les lignes ON à OW des charges déductibles de la valeur ajoutée, afférente à la production immobilisée déclarée ligne OE, portées en ligne OU.

17

COMPOSITION DU CAPITAL SOCIAL

N° 2059-F-SD 2023

N° de dépôt

(liste des personnes ou groupements de personnes de droit ou de fait
détenant directement au moins 10% du capital de la société) (1)Néant *

EXERCICE CLOS LE 3 0 0 9 2 0 2 3

N° SIRET 3 1 7 7 8 4 3 6 1 0 0 0 2 2

DÉNOMINATION DE L'ENTREPRISE SAS SOREFI

ADRESSE (voie) 18 BOULEVARD DE BROSSES

CODE POSTAL 21000 VILLE DIJON

Nombre total d'associés ou actionnaires personnes morales de l'entreprise P3

Nombre total d'associés ou actionnaires personnes physiques de l'entreprise P4 7 Nombre total de parts ou d'actions correspondantes P4 476

I - CAPITAL DÉTENU PAR LES PERSONNES MORALES :

Forme juridique Dénomination

N° SIREN (si société établie en France) % de détention Nb de parts ou actions

Adresse : N° Voie

Code Postal Commune Pays

Forme juridique Dénomination

N° SIREN (si société établie en France) % de détention Nb de parts ou actions

Adresse : N° Voie

Code Postal Commune Pays

Forme juridique Dénomination

N° SIREN (si société établie en France) % de détention Nb de parts ou actions

Adresse : N° Voie

Code Postal Commune Pays

Forme juridique Dénomination

N° SIREN (si société établie en France) % de détention Nb de parts ou actions

Adresse : N° Voie

Code Postal Commune Pays

II - CAPITAL DÉTENU PAR LES PERSONNES PHYSIQUES :

Titre (2) MME Nom patronymique DE MOLLERAT DU JEU Prénom(s) GENEVIEVE

Nom marital ROUY % de détention 100 Nb de parts ou actions 476

Naissance : Date 02111952 N° Département 75 Commune PARIS Pays FR

Adresse : N° 29 Voie RUE DE LA PREFECTURE

Code Postal 21000 Commune DIJON Pays FR

Titre (2) M Nom patronymique ROUY Prénom(s) CHARLES

Nom marital NU PROPRIETAIRE % de détention 16,66 Nb de parts ou actions 79,33

Naissance : Date 16101978 N° Département 21 Commune FONTAINE LES D Pays FR

Adresse : N° 18 Voie BOULEVARD DE BROSSES

Code Postal 21000 Commune DIJON Pays FR

© Sage

(1) Lorsque le nombre d'associés excède le nombre de lignes de l'imprimé, utiliser un ou plusieurs tableaux supplémentaires. Dans ce cas, il convient de numérotter chaque tableau en haut et à gauche de la case prévue à cet effet et de porter le nombre total de tableaux souscrits en bas à droite de cette même case.

(2) Indiquer : M pour Monsieur, MME pour Madame ou MLE pour Mademoiselle.

* Des explications concernant cette rubrique sont données dans la notice n° 2032

COMPOSITION DU CAPITAL SOCIAL

Désignation de l'entreprise SAS SOREFT

II - CAPITAL DÉTENU PAR LES PERSONNES PHYSIQUES :									
Titre (2)	M	Nom patronymique	ROUY	Prénom(s)	XAVIER				
Nom marital	NU PROPRIETAIRE		% de détention	16,67	Nb de parts ou actions	79,33			
Naissance : Date	26061980	N° Département	21	Commune	FONTAINE LES D	Pays	FR		
Adresse : N°	18	Voie	BOULEVARD DE BROSSES						
Code Postal	21000	Commune	DIJON	Pays	FR				
Titre (2)	M	Nom patronymique	ROUY	Prénom(s)	BRUNO				
Nom marital	NU PROPRIETAIRE		% de détention	16,67	Nb de parts ou actions	79,33			
Naissance : Date	02121981	N° Département	21	Commune	FONTAINE LES D	Pays	FR		
Adresse : N°	18	Voie	BOULEVARD DE BROSSES						
Code Postal	21000	Commune	DIJON	Pays	FR				
Titre (2)	M	Nom patronymique	ROUY	Prénom(s)	EDOUARD				
Nom marital	NU PROPRIETAIRE		% de détention	16,67	Nb de parts ou actions	79,33			
Naissance : Date	14101983	N° Département	21	Commune	FONTAINE LES D	Pays	FR		
Adresse : N°	18	Voie	BOULEVARD DE BROSSES						
Code Postal	21000	Commune	DIJON	Pays	FR				
Titre (2)	MME	Nom patronymique	ROUY	Prénom(s)	MARIE ISABELLE				
Nom marital	DE FROMONT DE BOUAILLE NU PROPRIETAIRE		% de détention	16,67	Nb de parts ou actions	79,33			
Naissance : Date	03041987	N° Département	21	Commune	FONTAINE LES D	Pays	FR		
Adresse : N°	18	Voie	BOULEVARD DE BROSSES						
Code Postal	21000	Commune	DIJON	Pays	FR				
Titre (2)	MME	Nom patronymique	ROUY	Prénom(s)	ANNE ARYELLE				
Nom marital	CHAPERON NU PROPRIETAIRE		% de détention	16,67	Nb de parts ou actions	79,33			
Naissance : Date	15111989	N° Département	21	Commune	FONTAINE LES D	Pays	FR		
Adresse : N°	18	Voie	BOULEVARD DE BROSSES						
Code Postal	21000	Commune	DIJON	Pays	FR				
Titre (2)		Nom patronymique		Prénom(s)					
Nom marital			% de détention		Nb de parts ou actions				
Naissance : Date		N° Département		Commune		Pays			
Adresse : N°		Voie							
Code Postal		Commune		Pays					
Titre (2)		Nom patronymique		Prénom(s)					
Nom marital			% de détention		Nb de parts ou actions				
Naissance : Date		N° Département		Commune		Pays			
Adresse : N°		Voie							
Code Postal		Commune		Pays					

18

FILIALES ET PARTICIPATIONS

N° 2059-G-SD2023

N° de dépôt

(liste des personnes ou groupements de personnes de droit ou de fait dont la société détient directement au moins 10% du capital)

 1
9

(1)

Néant

 *

EXERCICE CLOS LE 3 0 0 9 2 0 2 3

N° SIRET 3 1 7 7 8 4 3 6 1 0 0 0 2 2

DÉNOMINATION DE L'ENTREPRISE SAS SOREPI

ADRESSE (voie) 18 BOULEVARD DE BROSSES

CODE POSTAL 21000

VILLE DIJON

NOMBRE TOTAL DE FILIALES DÉTENUES PAR L'ENTREPRISE P5

76

Forme juridique	SCI	Dénomination	FONTAINE ARGENT
N° SIREN (si société établie en France)	4 1 4 8 5 1 8 2 4	% de détention	90
Adresse : N°	18	Voie	BOULEVARD DE BROSSES
Code Postal	21000	Commune	DIJON
		Pays	FR
Forme juridique	SNC	Dénomination	DOMAINE DES MONTS DE BREGILLE
N° SIREN (si société établie en France)	4 2 9 8 4 8 4 7 6	% de détention	47
Adresse : N°	13	Voie	RUE DU TEMPLE
Code Postal	21000	Commune	DIJON
		Pays	FR
Forme juridique	SCI	Dénomination	LONGEPIERRE
N° SIREN (si société établie en France)	3 3 9 3 6 3 2 3 6	% de détention	100
Adresse : N°	18	Voie	BOULEVARD DE BROSSES
Code Postal	21000	Commune	DIJON
		Pays	FR
Forme juridique	SCI	Dénomination	EN TREPPEY
N° SIREN (si société établie en France)	4 3 8 7 3 6 1 1 8	% de détention	50
Adresse : N°	13	Voie	RUE DU TEMPLE
Code Postal	21000	Commune	DIJON
		Pays	FR
Forme juridique	SNC	Dénomination	RUE DE L'ABBAYE DE FONTENAY
N° SIREN (si société établie en France)	4 4 1 8 0 7 1 0 4	% de détention	46
Adresse : N°	13	Voie	RUE DU TEMPLE
Code Postal	21000	Commune	DIJON
		Pays	FR
Forme juridique	SCI	Dénomination	DOMAINE DES MONTS DE BREGILLE
N° SIREN (si société établie en France)	4 3 9 6 3 2 5 0 6	% de détention	46
Adresse : N°	13	Voie	RUE DU TEMPLE
Code Postal	21000	Commune	DIJON
		Pays	FR
Forme juridique	SCI	Dénomination	CHATEAU LA VERRERIE
N° SIREN (si société établie en France)	4 4 4 3 1 5 4 6 9	% de détention	100
Adresse : N°	18	Voie	BOULEVARD DE BROSSES
Code Postal	21000	Commune	DIJON
		Pays	FR
Forme juridique	SEA	Dénomination	CHATEAU OLLIERES
N° SIREN (si société établie en France)	4 4 2 4 9 5 6 5 1	% de détention	98
Adresse : N°		Voie	LE CHATEAU
Code Postal	83470	Commune	OLLIERES
		Pays	FR

© Sage

(1) Lorsque le nombre de filiales excède le nombre de lignes de l'imprimé, utiliser un ou plusieurs tableaux supplémentaires. Dans ce cas, il convient de numérotter chaque tableau en haut et à gauche de la case prévue à cet effet et de porter le nombre total de tableaux souscrits en bas à droite de cette même case.

*Des explications concernant cette rubrique sont données dans la notice n° 2032.

FILIALES ET PARTICIPATIONS

Désignation de l'entreprise SAS SOREFI

Forme juridique	SCI	Dénomination	DES 7 COLLINES
N° SIREN (si société établie en France)	451155550	% de détention	41
Adresse : N°	13	Voie	RUE DU TEMPLE
Code Postal	21000	Commune	DIJON
		Pays	FR
Forme juridique	SCI	Dénomination	TIVOLI PASTEUR
N° SIREN (si société établie en France)	398169649	% de détention	45
Adresse : N°	13	Voie	RUE DU TEMPLE
Code Postal	21000	Commune	DIJON
		Pays	FR
Forme juridique	SCI	Dénomination	LES TOITS DE LUMIERE
N° SIREN (si société établie en France)	480412113	% de détention	41
Adresse : N°	13	Voie	RUE DU TEMPLE
Code Postal	21000	Commune	DIJON
		Pays	FR
Forme juridique	SCI	Dénomination	OLYMPE DE GOUGES
N° SIREN (si société établie en France)	485110118	% de détention	41
Adresse : N°	13	Voie	RUE DU TEMPLE
Code Postal	21000	Commune	DIJON
		Pays	FR
Forme juridique	SCI	Dénomination	HOTEL DES BAINS
N° SIREN (si société établie en France)	480970383	% de détention	99
Adresse : N°	18	Voie	BOULEVARD DE BROSSES
Code Postal	21000	Commune	DIJON
		Pays	FR
Forme juridique	SRL	Dénomination	PATRIMOINE ET INVESTISSEMENT
N° SIREN (si société établie en France)	487495103	% de détention	100
Adresse : N°	18	Voie	BOULEVARD DE BROSSES
Code Postal	21000	Commune	DIJON
		Pays	FR
Forme juridique	SRL	Dénomination	HABITAT ET CONSTRUCTION
N° SIREN (si société établie en France)	490883485	% de détention	99
Adresse : N°	18	Voie	BOULEVARD DE BROSSES
Code Postal	21000	Commune	DIJON
		Pays	FR
Forme juridique	SRL	Dénomination	RV ST LAZARE
N° SIREN (si société établie en France)	499449197	% de détention	99
Adresse : N°	18	Voie	BOULEVARD DE BROSSES
Code Postal	21000	Commune	DIJON
		Pays	FR
Forme juridique	SRL	Dénomination	AVEC
N° SIREN (si société établie en France)	494368368	% de détention	100
Adresse : N°	18	Voie	BOULEVARD DE BROSSES
Code Postal	21000	Commune	DIJON
		Pays	FR

FILIALES ET PARTICIPATIONS

Désignation de l'entreprise SAS SOREFI

Forme juridique	SCI	Dénomination	CLOS DES MATINES
N° SIREN (si société établie en France)	500497367	% de détention	99
Adresse : N°	18	Voie	BOULEVARD DE BROSSES
Code Postal	21000	Commune	DIJON
		Pays	FR
Forme juridique	SAS	Dénomination	SEGER
N° SIREN (si société établie en France)	313245391	% de détention	100
Adresse : N°	18	Voie	BOULEVARD DE BROSSES
Code Postal	21000	Commune	DIJON
		Pays	FR
Forme juridique	SRL	Dénomination	SEGERAD
N° SIREN (si société établie en France)	339619389	% de détention	100
Adresse : N°	7	Voie	RUE DU TEMPLE
Code Postal	21000	Commune	DIJON
		Pays	FR
Forme juridique	SRL	Dénomination	SPRF
N° SIREN (si société établie en France)	389061698	% de détention	50
Adresse : N°	13	Voie	RUE DU TEMPLE
Code Postal	21000	Commune	DIJON
		Pays	FR
Forme juridique	SCI	Dénomination	RIMBAUD
N° SIREN (si société établie en France)	390026508	% de détention	49
Adresse : N°	13	Voie	RUE DU TEMPLE
Code Postal	21000	Commune	DIJON
		Pays	FR
Forme juridique	SNC	Dénomination	HUBERT INVEST
N° SIREN (si société établie en France)	513233676	% de détention	99
Adresse : N°	18	Voie	BOULEVARD DE BROSSES
Code Postal	21000	Commune	DIJON
		Pays	FR
Forme juridique	SAS	Dénomination	RESIDENCE SERVICE VILLA MEDICIS
N° SIREN (si société établie en France)	511120404	% de détention	99
Adresse : N°	18	Voie	BOULEVARD DE BROSSES
Code Postal	21000	Commune	DIJON
		Pays	FR
Forme juridique	SCI	Dénomination	VM BEAUNE
N° SIREN (si société établie en France)	513990929	% de détention	99
Adresse : N°	18	Voie	BOULEVARD DE BROSSES
Code Postal	21000	Commune	DIJON
		Pays	FR
Forme juridique	SCI	Dénomination	ELYSEE DARCY
N° SIREN (si société établie en France)	509467023	% de détention	99
Adresse : N°	18	Voie	BOULEVARD DE BROSSES
Code Postal	21000	Commune	DIJON
		Pays	FR

FILIALES ET PARTICIPATIONS

Désignation de l'entreprise SAS SOREFI

Forme juridique	SAS	Dénomination	VM PARAY LE MONIAL	
N° SIREN (si société établie en France)	514455310	% de détention	95	
Adresse : N°	18	Voie	BOULEVARD DE BROSSES	
Code Postal	21000	Commune	DIJON	Pays FR
Forme juridique	SCI	Dénomination	OREE SAINT VINCENT	
N° SIREN (si société établie en France)	517643110	% de détention	99	
Adresse : N°	18	Voie	BOULEVARD DE BROSSES	
Code Postal	21000	Commune	DIJON	Pays FR
Forme juridique	SCI	Dénomination	CLOS DE PORT JOINT	
N° SIREN (si société établie en France)	521711531	% de détention	99	
Adresse : N°	18	Voie	BOULEVARD DE BROSSES	
Code Postal	21000	Commune	DIJON	Pays FR
Forme juridique	SCI	Dénomination	CLOS DES GLYCINES	
N° SIREN (si société établie en France)	523865335	% de détention	99	
Adresse : N°	18	Voie	BOULEVARD DE BROSSES	
Code Postal	21000	Commune	DIJON	Pays FR
Forme juridique	SCI	Dénomination	EGALITE MONTMARTRE	
N° SIREN (si société établie en France)	528611775	% de détention	99	
Adresse : N°	18	Voie	BOULEVARD DE BROSSES	
Code Postal	21000	Commune	DIJON	Pays FR
Forme juridique	SCI	Dénomination	98 AVENUE VICTOR HUGO	
N° SIREN (si société établie en France)	535380612	% de détention	99	
Adresse : N°	18	Voie	BOULEVARD DE BROSSES	
Code Postal	21000	Commune	DIJON	Pays FR
Forme juridique	SCV	Dénomination	LA GRANDE JATTE	
N° SIREN (si société établie en France)	538605700	% de détention	50	
Adresse : N°	18	Voie	BOULEVARD DE BROSSES	
Code Postal	21000	Commune	DIJON	Pays FR
Forme juridique	SCI	Dénomination	16 RUE DES SAUNIERES	
N° SIREN (si société établie en France)	539831354	% de détention	99	
Adresse : N°	18	Voie	BOULEVARD DE BROSSES	
Code Postal	21000	Commune	DIJON	Pays FR
Forme juridique	GIE	Dénomination	SORELYS	
N° SIREN (si société établie en France)	750424145	% de détention	99,99	
Adresse : N°	18	Voie	BOULEVARD DE BROSSES	
Code Postal	21000	Commune	DIJON	Pays FR

FILIALES ET PARTICIPATIONS

Désignation de l'entreprise SAS SOREFI

Forme juridique	SNC	Dénomination	73 RUE DE MIRANDE
N° SIREN (si société établie en France)	790445415	% de détention	100
Adresse : N°	18	Voie	BOULEVARD DE BROSSES
Code Postal	21000	Commune	DIJON
		Pays	FR
Forme juridique	SNC	Dénomination	12 AVENUE ARISTIDE BRIAND
N° SIREN (si société établie en France)	790482053	% de détention	70
Adresse : N°	18	Voie	BOULEVARD DE BROSSES
Code Postal	21000	Commune	DIJON
		Pays	FR
Forme juridique	SCV	Dénomination	14 RUE GARIBALDI
N° SIREN (si société établie en France)	795305853	% de détention	99
Adresse : N°	18	Voie	BOULEVARD DE BROSSES
Code Postal	21000	Commune	DIJON
		Pays	FR
Forme juridique	SCV	Dénomination	34 RUE DES MARMUZOTS
N° SIREN (si société établie en France)	795320068	% de détention	99
Adresse : N°	18	Voie	BOULEVARD DE BROSSES
Code Postal	21000	Commune	DIJON
		Pays	FR
Forme juridique	SCI	Dénomination	VM PUTEAUX
N° SIREN (si société établie en France)	798469904	% de détention	99
Adresse : N°	18	Voie	BOULEVARD DE BROSSES
Code Postal	21000	Commune	DIJON
		Pays	FR
Forme juridique	SNC	Dénomination	12 RUE DES CREOTS
N° SIREN (si société établie en France)	819628496	% de détention	99
Adresse : N°	18	Voie	BOULEVARD DE BROSSES
Code Postal	21000	Commune	DIJON
		Pays	FR
Forme juridique	SCI	Dénomination	VM DIJON LES PETITES ROCHES
N° SIREN (si société établie en France)	807460969	% de détention	99
Adresse : N°	18	Voie	BOULEVARD DE BROSSES
Code Postal	21000	Commune	DIJON
		Pays	FR
Forme juridique	SNC	Dénomination	CPIHMO
N° SIREN (si société établie en France)	807463864	% de détention	99,97
Adresse : N°	18	Voie	BOULEVARD DE BROSSES
Code Postal	21000	Commune	DIJON
		Pays	FR
Forme juridique	SCV	Dénomination	MEDICADE
N° SIREN (si société établie en France)	809664600	% de détention	20
Adresse : N°	18	Voie	BOULEVARD DE BROSSES
Code Postal	21000	Commune	DIJON
		Pays	FR

FILIALES ET PARTICIPATIONS

Désignation de l'entreprise SAS SOREFI

Forme juridique	SCV	Dénomination	64 AVENUE VICTOR HUGO	
N° SIREN (si société établie en France)	809664600	% de détention	99	
Adresse : N°	18	Voie	BOULEVARD DE BROSSES	
Code Postal	21000	Commune	DIJON	Pays FR
Forme juridique	SCV	Dénomination	ILOT DU MARCHE	
N° SIREN (si société établie en France)	799017975	% de détention	70	
Adresse : N°	18	Voie	BOULEVARD DE BROSSES	
Code Postal	21000	Commune	DIJON	Pays FR
Forme juridique	SCV	Dénomination	PERLE DE SAVOIE	
N° SIREN (si société établie en France)	821289337	% de détention	99	
Adresse : N°	18	Voie	BOULEVARD DE BROSSES	
Code Postal	21000	Commune	DIJON	Pays FR
Forme juridique	SCV	Dénomination	811 AVENUE DU GENERAL DE GAULLE	
N° SIREN (si société établie en France)	531135317	% de détention	99	
Adresse : N°	18	Voie	BOULEVARD DE BROSSES	
Code Postal	21000	Commune	DIJON	Pays FR
Forme juridique	SCV	Dénomination	14 RUE TIVOLI	
N° SIREN (si société établie en France)	824074140	% de détention	99	
Adresse : N°	18	Voie	BOULEVARD DE BROSSES	
Code Postal	21000	Commune	DIJON	Pays FR
Forme juridique	SAS	Dénomination	BIS DEVELOPPEMENT	
N° SIREN (si société établie en France)	830869020	% de détention	51	
Adresse : N°	18	Voie	BOULEVARD DE BROSSES	
Code Postal	21000	Commune	DIJON	Pays FR
Forme juridique	SNC	Dénomination	3 RUE DE LA PREVOTE	
N° SIREN (si société établie en France)	830248191	% de détention	99	
Adresse : N°	18	Voie	BOULEVARD DE BROSSES	
Code Postal	21000	Commune	DIJON	Pays FR
Forme juridique	SCI	Dénomination	15 RUE GAGNEREAUX	
N° SIREN (si société établie en France)	830987020	% de détention	99	
Adresse : N°	18	Voie	BOULEVARD DE BROSSES	
Code Postal	21000	Commune	DIJON	Pays FR
Forme juridique	SCV	Dénomination	31 RUE DE TREY	
N° SIREN (si société établie en France)	829126432	% de détention	99	
Adresse : N°	18	Voie	BOULEVARD DE BROSSES	
Code Postal	21000	Commune	DIJON	Pays FR

FILIALES ET PARTICIPATIONS

Désignation de l'entreprise SAS SOREFI

Forme juridique	SCV	Dénomination	COUR DES DUCS
N° SIREN (si société établie en France)	831105804	% de détention	51
Adresse : N°	18	Voie	BOULEVARD DE BROSES
Code Postal	21000	Commune	DIJON
		Pays	FR
Forme juridique	SCV	Dénomination	22 BOULEVARD DIDEROT
N° SIREN (si société établie en France)	842487977	% de détention	99
Adresse : N°	18	Voie	BOULEVARD DE BROSES
Code Postal	21000	Commune	DIJON
		Pays	FR
Forme juridique	SCV	Dénomination	TOM MOREL
N° SIREN (si société établie en France)	847676277	% de détention	99
Adresse : N°	18	Voie	BOULEVARD DE BROSES
Code Postal	21000	Commune	DIJON
		Pays	FR
Forme juridique	SCV	Dénomination	CLOS GABRIEL
N° SIREN (si société établie en France)	847632254	% de détention	99
Adresse : N°	18	Voie	BOULEVARD DE BROSES
Code Postal	21000	Commune	DIJON
		Pays	FR
Forme juridique	SNC	Dénomination	BURGUNDINN
N° SIREN (si société établie en France)	814118303	% de détention	99
Adresse : N°	18	Voie	BOULEVARD DE BROSES
Code Postal	21000	Commune	DIJON
		Pays	FR
Forme juridique	SCV	Dénomination	12 RUE DES SAUNIERES
N° SIREN (si société établie en France)	845388552	% de détention	99
Adresse : N°	18	Voie	BOULEVARD DE BROSES
Code Postal	21000	Commune	DIJON
		Pays	FR
Forme juridique	SCV	Dénomination	15 AVENUE DE LONGCHAMP
N° SIREN (si société établie en France)	881814941	% de détention	99
Adresse : N°	18	Voie	BOULEVARD DE BROSES
Code Postal	21000	Commune	DIJON
		Pays	FR
Forme juridique	SCV	Dénomination	35 VICTOR PROUVE
N° SIREN (si société établie en France)	899118038	% de détention	99
Adresse : N°	18	Voie	BOULEVARD DE BROSES
Code Postal	21000	Commune	DIJON
		Pays	FR
Forme juridique	SCV	Dénomination	36 RUE DU DOCTEUR LAVALLE
N° SIREN (si société établie en France)	914700364	% de détention	75
Adresse : N°	18	Voie	BOULEVARD DE BROSES
Code Postal	21000	Commune	DIJON
		Pays	FR

FILIALES ET PARTICIPATIONS

Désignation de l'entreprise SAS SOREFI

Forme juridique	SNC	Dénomination	LES BELVEDERES		
N° SIREN (si société établie en France)	910629229	% de détention	30		
Adresse : N°	18	Voie	BOULEVARD DE BROSES		
Code Postal	21000	Commune	DIJON	Pays	FR
Forme juridique	SCV	Dénomination	RUE DU 4 SEPTEMB		
N° SIREN (si société établie en France)	920882206	% de détention	99		
Adresse : N°	18	Voie	BOULEVARD DE BROSES		
Code Postal	21000	Commune	DIJON	Pays	FR
Forme juridique		Dénomination			
N° SIREN (si société établie en France)		% de détention			
Adresse : N°		Voie			
Code Postal		Commune		Pays	
Forme juridique		Dénomination			
N° SIREN (si société établie en France)		% de détention			
Adresse : N°		Voie			
Code Postal		Commune		Pays	
Forme juridique		Dénomination			
N° SIREN (si société établie en France)		% de détention			
Adresse : N°		Voie			
Code Postal		Commune		Pays	
Forme juridique		Dénomination			
N° SIREN (si société établie en France)		% de détention			
Adresse : N°		Voie			
Code Postal		Commune		Pays	
Forme juridique		Dénomination			
N° SIREN (si société établie en France)		% de détention			
Adresse : N°		Voie			
Code Postal		Commune		Pays	
Forme juridique		Dénomination			
N° SIREN (si société établie en France)		% de détention			
Adresse : N°		Voie			
Code Postal		Commune		Pays	
Forme juridique		Dénomination			
N° SIREN (si société établie en France)		% de détention			
Adresse : N°		Voie			
Code Postal		Commune		Pays	

DIRECTION GÉNÉRALE DES FINANCES PUBLIQUES		N° 2065-SD	
IMPÔT SUR LES SOCIÉTÉS			
2023			
Exercice ouvert le	01102022	et clos le	30092023
		Régime simplifié d'imposition	
Déclaration souscrite pour le résultat d'ensemble du groupe		Régime réel normal	
		x	
Si PME innovantes, cocher la case ci-contre			
Si option pour le régime optionnel de taxation au tonnage, art. 209-0 B (entreprises de transport maritime), cocher la case			
A IDENTIFICATION DE L'ENTREPRISE			
Désignation de la société :		Adresse du siège social :	
SARL SOREFI 18 BOULEVARD DE BROSSES 21000 DIJON France		18 BOULEVARD DE BROSSES 21000 DIJON	
SIRET 31778436100022			
Adresse du principal établissement :		Ancienne adresse en cas de changement :	
RÉGIME FISCAL DES GROUPES			
Les entreprises placées sous le régime des groupes de sociétés doivent déposer cette déclaration en deux exemplaires (art 223 A à U du CGI)			
Date d'entrée dans le groupe de la société déclarante			
Pour les sociétés filiales, désignation, adresse du lieu d'imposition et n° d'identification de la société mère :			
SIRET :			
B ACTIVITE			
Activités exercées	holding	Si vous avez changé d'activité, cochez la case	
C RÉCAPITULATION DES ÉLÉMENTS D'IMPOSITION (cf. notice de la déclaration n°2065-SD)			
1 Résultat fiscal	Bénéfice imposable au taux normal	3 408 069	Déficit
	Bénéfice imposable à 15 %		Résultat net de cession, de concession ou de sous-concession des brevets et droits de propriété industrielle assimilés imposable au taux de 10%
2 Plus-values	PV à long terme imposables à 15%		PV à long terme imposables à 19%
	Autres PV imposables à 19%		PV exonérées (art. 238 quindecies)
			PV à long terme imposables à 0%
3 Abattements et exonérations notamment entreprises nouvelles ou implantées en zones d'entreprises ou zones franches			
Entreprise nouvelle, art. 44 sexies	<input type="checkbox"/>	Jeunes entreprises innovantes	<input type="checkbox"/>
		Zone franche urbaine - Territoire entrepreneur	<input type="checkbox"/>
Entreprise nouvelle, art. 44 septies	<input type="checkbox"/>	Zone franche d'activité, art. 44 quaterdecies	<input type="checkbox"/>
		Autres dispositifs	<input type="checkbox"/>
Bassins urbains à dynamiser (BUD), art.44 sexdecies	<input type="checkbox"/>	Zone de développement prioritaire, art. 44 septdecies	<input type="checkbox"/>
Société d'investissement immobilier cotée	<input type="checkbox"/>	Bénéfice ou déficit exonéré (indiquer + ou - selon le cas)	<input type="text"/>
		Plus-values exonérées relevant du taux de 15%	<input type="text"/>
4 Option pour le crédit d'impôt outre-mer dans le secteur productif, art. 244 quater W			
D IMPUTATIONS (cf. notice de la déclaration n°2065-SD)			
1. Au titre des revenus mobiliers de source française ou étrangère, ayant donné lieu à la délivrance d'un certificat de crédits d'impôts.			
2. Au titre des revenus auxquels est attaché, en vertu d'une convention fiscale conclue avec un État étranger, un territoire ou une collectivité territoriale d'Outre-Mer, un crédit d'impôt représentatif de l'impôt de cet État, territoire ou collectivité.			
E CONTRIBUTION ANNUELLE SUR LES REVENUS LOCATIFS (cf. notice de la déclaration n°2065-SD)			
Recettes nettes soumises à la contribution 2,5 %			
F CONTRIBUTION TEMPORAIRE DE SOLIDARITÉ (cf. notice de la déclaration n°2065-SD)			
Assiette de la contribution temporaire de solidarité au taux de 33 %			
G ENTREPRISES SOUMISES OU DÉSIGNÉES AU DÉPÔT DE LA DÉCLARATION PAYS PAR PAYS Cbc/DAC			
1- Si vous êtes l'entreprise, tête de groupe, soumise au dépôt de la déclaration n° 2258-SD (art. 223 quinquies C-I-1), cocher la case ci-contre			
2- Si vous êtes la société tête de groupe et que vous avez désigné une autre entité du groupe pour souscrire la déclaration n°2258-SD, indiquer le nom, adresse et numéro d'identification fiscale de l'entité désignée :			
3- Si vous êtes l'entreprise désignée pour le dépôt de la déclaration n°2258-SD par la société tête de groupe (art. 223 quinquies C-I-2), cocher la case ci-contre :			
Dans ce cas, veuillez indiquer le nom et le numéro d'identification fiscale de la société tête de groupe			

H COMPTABILITÉ INFORMATISÉE	
ECF <input type="checkbox"/>	Nom et adresse du prestataire
L'entreprise dispose-t-elle d'une comptabilité informatisée ? OUI	Si oui, indication du logiciel utilisé SAGE
Nom et adresse du professionnel de l'expertise comptable :	Nom et adresse du conseil :
<i>Tél :</i>	Cabinet FIDAL 2 AVENUE DE MARBOTTE 21000 DIJON <i>Tél :</i>
Nom et adresse du CGA ou du viseur conventionné :	Identité du déclarant :
CGA <input type="checkbox"/> Viseur conventionné <input type="checkbox"/> N° d'agrément CGA	Date : 14022024 Lieu : DIJON Qualité : DIRECTEUR GENERAL Nom du signataire : M ROUY EDOUARD

IMPÔT SUR LES SOCIÉTÉS
ANNEXE À LA DÉCLARATION N° 2065-SD

N° 2065 bis-SD

(2023)

Si déposé néant, cochez la case

I REPARTITION DES PRODUITS DES ACTIONS ET PARTS SOCIALES, AINSI QUE DES REVENUS ASSIMILES DISTRIBUES									
Montant global brut des distributions (1)		payées par la société elle-même <i>a</i>		payées par un établissement chargé du service des titres <i>b</i>					
Montant des distributions correspondant à des rémunérations ou avantages dont la société ne désigne pas le (les) bénéficiaire(s) (2)				<i>c</i>					
Montant des prêts, avances ou acomptes consentis aux associés, actionnaires et porteurs de parts, soit directement, soit par personnes interposées				<i>d</i>					
Montant des distributions autres que celles visées en (a), (b), (c) et (d) ci-dessus (3)				<i>e</i>					
				<i>f</i>					
				<i>g</i>					
				<i>h</i>					
Montant des revenus distribués éligibles à l'abattement de 40% prévu au 2° du 3 de l'article 158 du CGI (4)				<i>i</i>					
Montant des revenus distribués non éligibles à l'abattement de 40% prévu au 2° du 3 de l'article 158 du CGI				<i>j</i>					
Montant des revenus répartis (5)				<i>Total (a à h)</i>					
J REMUNERATIONS NETTES VERSEES AUX MEMBRES DE CERTAINES SOCIETES <small>(si ce cadre est insuffisant, joindre un état du même modèle)</small>									
Nom, prénoms, domicile et qualité (art. 48-3 à 6 ann. III au CGI) - SARL - tous les associés ; - SCA - associés gérants ; - SNC ou SCS - associés en nom ou commandités ; - SEP et sté de copropriétaires de navires - associés, gérants ou coparticipants.	Pour les SARL	Sommes versées, au cours de la période retenue pour l'assiette de l'impôt sur les sociétés, à chaque associé, gérant ou non, désigné col. 1, à titre de traitements, émoluments, indemnités, remboursements forfaitaires de frais ou autres rémunérations de ses fonctions dans la société.							
	Nombre de parts sociales appartenant à chaque associé en toute propriété ou en usufruit	Année au cours de laquelle le versement a été effectué	Montant des sommes versées :					Indemnités forfaitaires 7	Remboursements 8
			à titre de traitements émoluments et indemnités programmés	à titre de frais de représentation, de mission et de déplacement		à titre de frais professionnels autres que ceux visés dans les colonnes 5 et 6			
1	2	3	4	5	6	7	8		
K DIVERS									
* NOM ET ADRESSE DU PROPRIÉTAIRE DU FONDS (en cas de gérance libre)									
* ADRESSES DES AUTRES ETABLISSEMENTS (Si ce cadre est insuffisant, joindre un état du même modèle)									
L CADRE NE CONCERNANT QUE LES ENTREPRISES PLACEES SOUS LE REGIME SIMPLIFIE D'IMPOSITION									
REMUNERATIONS	Montant brut des salaires, abstraction faite des sommes comprises dans les DSN et versées aux apprentis sous contrat et aux handicapés (a)								
	Rétrocessions d'honoraires, de commissions et de courtages (b)								
MOINS-VALUES A LONG TERME IMPOSEES	à 0 %		à 15 %		à 19 %				
MVLT restant à reporter à l'ouverture de l'exercice									
MVLT imputée sur les PVLTL de l'exercice									
MVLT réalisée au cours de l'exercice									
MVLT restant à reporter									
M CADRE NE CONCERNANT QUE LES ORGANISMES BENEFICIAIRES DE DONNS (article 222 bis du CGI)									
Montant cumulé des dons et versements mentionnés sur les reçus, attestations ou tous autres documents et perçus au titre de l'exercice									
Nombre de reçus, attestations ou tous autres documents délivrés au titre de l'exercice									

Les conventions générales comptables ont été appliquées dans le respect du principe de prudence, conformément aux hypothèses de base :

- continuité de l'exploitation
- permanence des méthodes comptables d'un exercice à l'autre
- indépendance des exercices

et conformément aux règles générales d'établissement et de présentation des comptes annuels.

La méthode de base retenue pour l'évaluation des éléments inscrits en comptabilité est la méthode des coûts historiques.

Les principales méthodes utilisées sont les suivantes :

IMMOBILISATIONS CORPORELLES

Les immobilisations corporelles sont évaluées à leur coût d'acquisition (prix d'achat et frais accessoires, hors frais d'acquisition des immobilisations) ou à leur coût de production.

Les intérêts des emprunts spécifiques à la production d'immobilisations sont ou ne sont pas inclus dans le coût de production des immobilisations.

Les amortissements pour dépréciation sont calculés suivant le mode linéaire ou dégressif en fonction de la durée de vie prévue :

- Constructions 25 à 60 ans
- Agencements et aménagements des constructions 15 à 25 ans
- Installations techniques 10 ans
- Matériel et outillages industriel 2 à 1 ans

PARTICIPATION, AUTRES TITRES IMMOBILISES, VALEURS MOBILIERES DE PLACEMENT

La valeur brute est constituée par le coût d'achat hors frais accessoires. Lorsque la valeur d'inventaire est inférieure à la valeur brute, une provision pour dépréciation est constituée du montant de la différence.

CREANCES

Les créances sont valorisées à leur valeur nominale. Une provision pour dépréciation est pratiquée lorsque la valeur d'inventaire est inférieure à la valeur comptable.

REGLEMENT COMPTABLE

Le règlement ANC n° 2014-03 du 5 juin 2014, modifié par le règlement ANC 2016-07 du 4 Novembre 2016 est appliqué.

Règles & Méthodes Comptables

SAS SOREFI

Période du 01/10/22 au 30/09/23
Edition du 08/08/24
Devise d'édition EURO

CONSOLIDATION LEGALE

La société SAS SOREFI a fait l'objet d'une consolidation légale au 30/09/2020. La société consolidante est la SAS SOREFI au capital de 7 000 000 € sise 18 boulevard de brosses 21000 DIJON dont le numéro SIRET est 317 784 361.

INTEGRATION FISCALE

L'exercice ouvert le 1er octobre 2022 a été intégré fiscalement en application des dispositions visées aux articles 223 A et suivants du code général des impôts.

La société mère SAS SOREFI au capital de 7 000 000 € dont le siège social est à DIJON (21000) 18 boulevard de brosses immatriculée au RCS de DIJON sous le numéro 317 784 361, au travers d'une option fiscale faire le 28 Décembre 2009, s'est constituée seule redevable de l'impôt sur les résultats de la SAS SOREFI.

Immobilisations

SAS SOREFI

Période du 01/10/22 au 30/09/23
Edition du 08/08/24
Devise d'édition EURO

RUBRIQUES	Valeur brute début exercice	Augmentations par réévaluation	Acquisitions apports, création virements
IMMOBILISATIONS INCORPORELLES			
Frais d'établissement et de développement			
Autres immobilisations incorporelles	92 336		
TOTAL immobilisations incorporelles :	92 336		
IMMOBILISATIONS CORPORELLES			
Terrains	423 232		
Constructions sur sol propre	1 709 900		
Constructions sur sol d'autrui			
Constructions installations générales			
Installations techniques et outillage industriel			
Installations générales, agencements et divers	184 903		
Matériel de transport			36 750
Matériel de bureau, informatique et mobilier	25 003		
Emballages récupérables et divers			
Immobilisations corporelles en cours			
Avances et acomptes			
TOTAL immobilisations corporelles :	2 343 038		36 750
IMMOBILISATIONS FINANCIÈRES			
Participations évaluées par mises en équivalence			
Autres participations	12 371 711		990
Autres titres immobilisés			
Prêts et autres immobilisations financières	225 861		
TOTAL immobilisations financières :	12 597 572		990
TOTAL GÉNÉRAL	15 032 945		37 740

RUBRIQUES	Diminutions par virement	Diminutions par cessions mises hors service	Valeur brute fin d'exercice	Réévaluations légales
IMMOBILISATIONS INCORPORELLES				
Frais d'étab. et de développement				
Autres immobilisations incorporelles		19 115	73 221	
TOTAL immobilisations incorporelles :		19 115	73 221	
IMMOBILISATIONS CORPORELLES				
Terrains			423 232	
Constructions sur sol propre			1 709 900	
Constructions sur sol d'autrui				
Constructions installations générales				
Install. techn., matériel et out. industriels				
Inst. générales, agencements et divers			184 903	
Matériel de transport			36 750	
Mat. de bureau, informatique et mobil.		569	24 433	
Emballages récupérables et divers				
Immobilisations corporelles en cours				
Avances et acomptes				
TOTAL immobilisations corporelles :		569	2 379 218	
IMMOBILISATIONS FINANCIÈRES				
Participations mises en équivalence				
Autres participations		35 783	12 336 918	
Autres titres immobilisés				
Prêts et autres immo. financières		7 972	217 889	
TOTAL immobilisations financières :		43 755	12 554 807	
TOTAL GÉNÉRAL		63 439	15 007 246	

Amortissements

SAS SOREFI

Période du 01/10/22 au 30/09/23
Edition du 08/08/24
Devise d'édition EURO

SITUATIONS ET MOUVEMENTS DE L'EXERCICE				
IMMOBILISATIONS AMORTISSABLES	Montant début exercice	Augmentations dotations	Diminutions reprises	Montant fin exercice
IMMOBILISATIONS INCORPORELLES				
Frais d'étab. et de développement.				
Autres immobilisations incorporelles	84 326	5 953	19 115	71 164
TOTAL immobilisations incorporelles :	84 326	5 953	19 115	71 164
IMMOBILISATIONS CORPORELLES				
Terrains				
Constructions sur sol propre	904 406	47 235		951 641
Constructions sur sol d'autrui				
Constructions installations générales				
Installations techn. et outillage industriel				
Inst. générales, agencements et divers	55 707	11 400		67 107
Matériel de transport		2 527		2 527
Mat. de bureau, informatique et mobil.	15 244	2 446	569	17 121
Emballages récupérables et divers				
TOTAL immobilisations corporelles :	975 357	63 607	569	1 038 395
TOTAL GÉNÉRAL	1 059 682	69 560	19 684	1 109 558

VENTILATIONS DES DOTATIONS AUX AMORTISSEMENTS DE L'EXERCICE			
IMMOBILISATIONS AMORTISSABLES	Amortissements linéaires	Amortissements dégressifs	Amortissements exceptionnels
IMMOBILISATIONS INCORPORELLES			
Frais d'établissement et de développement			
Autres immobilisations incorporelles	5 953		
TOTAL immobilisations incorporelles :	5 953		
IMMOBILISATIONS CORPORELLES			
Terrains			
Constructions sur sol propre	47 235		
Constructions sur sol d'autrui			
Constructions installations générales			
Installations techniques et outillage industriel			
Installations générales, agencements et divers	11 400		
Matériel de transport	2 527		
Matériel de bureau, informatique et mobilier	2 446		
Emballages récupérables et divers			
TOTAL immobilisations corporelles :	63 607		
Frais d'acquisition de titres de participations			
TOTAL GÉNÉRAL	69 560		

Provisions Inscrites au Bilan

SAS SOREFI

Période du 01/10/22 au 30/09/23
Edition du 08/08/24
Devise d'édition EURO

RUBRIQUES	Montant début exercice	Augmentations dotations	Diminutions reprises	Montant fin exercice
Prov. pour reconstitution des gisements Provisions pour investissement Provisions pour hausse des prix Amortissements dérogatoires Dont majorations exceptionnelles de 30% Provisions pour prêts d'installation Autres provisions réglementées	26 823		26 823	
PROVISIONS RÉGLEMENTÉES	26 823		26 823	

Provisions pour litiges Prov. pour garant. données aux clients Prov. pour pertes sur marchés à terme Provisions pour amendes et pénalités Provisions pour pertes de change Prov. pour pensions et obligat. simil. Provisions pour impôts Prov. pour renouvellement des immo. Provisions pour gros entretien et grandes révisions Provisions pour charges sociales et fiscales sur congés à payer Autres prov. pour risques et charges				
PROV. POUR RISQUES ET CHARGES				

Prov. sur immobilisations incorporelles Prov. sur immobilisations corporelles Prov. sur immo. titres mis en équival. Prov. sur immo. titres de participation Prov. sur autres immo. financières Provisions sur stocks et en cours Provisions sur comptes clients Autres provisions pour dépréciation	1 559 000			1 559 000
PROVISIONS POUR DÉPRÉCIATION	1 559 000			1 559 000

TOTAL GÉNÉRAL	1 585 823		26 823	1 559 000
----------------------	------------------	--	---------------	------------------

État des Échéances des Créances et Dettes

SAS SOREFI

Période du 01/10/22 au 30/09/23
Edition du 08/08/24
Devise d'édition EURO

ÉTAT DES CRÉANCES	Montant brut	A 1 an au plus	A plus d'1 an
DE L'ACTIF IMMOBILISÉ			
Créances rattachées à des participations			
Prêts			
Autres immobilisations financières	217 889		217 889
TOTAL de l'actif immobilisé :	217 889		217 889
DE L'ACTIF CIRCULANT			
Clients douteux ou litigieux			
Autres créances clients	251 164	251 164	
Créance représent. de titres prêtés ou remis en garantie			
Personnel et comptes rattachés			
Sécurité sociale et autres organismes sociaux			
État - Impôts sur les bénéfices			
État - Taxe sur la valeur ajoutée	545 885	545 885	
État - Autres impôts, taxes et versements assimilés			
État - Divers			
Groupe et associés	43 406 995	87 625	43 319 370
Débiteurs divers	209 671	209 671	
TOTAL de l'actif circulant :	44 413 715	1 094 345	43 319 370
CHARGES CONSTATÉES D'AVANCE	42 172	42 172	

TOTAL GÉNÉRAL	44 673 776	1 136 517	43 537 259
----------------------	-------------------	------------------	-------------------

ÉTAT DES DETTES	Montant brut	A 1 an au plus	A plus d'1 an et 5 ans au plus	A plus de 5 ans
Emprunts obligataires convertibles				
Autres emprunts obligataires				
Auprès des établissements de crédit :				
- à 1 an maximum à l'origine				
- à plus d' 1 an à l'origine	10 275 906	2 086 935	4 106 076	4 082 896
Emprunts et dettes financières divers				
Fournisseurs et comptes rattachés	386 668	386 668		
Personnel et comptes rattachés				
Sécurité sociale et autres organismes				
Impôts sur les bénéfices				
Taxe sur la valeur ajoutée	59 773	59 773		
Obligations cautionnées				
Autres impôts, taxes et assimilés				
Dettes sur immo. et comptes rattachés				
Groupe et associés	7 393 292			7 393 292
Autres dettes	41 644	41 644		
Dettes représentat. de titres empruntés				
Produits constatés d'avance				

TOTAL GÉNÉRAL	18 157 283	2 575 020	4 106 076	11 476 188
----------------------	-------------------	------------------	------------------	-------------------

Charges à Payer

SAS SOREFI

Période du 01/10/22 au 30/09/23
Edition du 08/08/24
Devise d'édition EURO

MONTANT DES CHARGES À PAYER INCLUS DANS LES POSTES SUIVANTS DU BILAN	Montant
Emprunts obligataires convertibles	
Autres emprunts obligataires	
Emprunts et dettes auprès des établissements de crédit	27 195
Emprunts et dettes financières divers	
Dettes fournisseurs et comptes rattachés	205 200
Dettes fiscales et sociales	
Dettes sur immobilisations et comptes rattachés	
Disponibilités, charges à payer	3 739
Autres dettes	41 644
TOTAL	277 778

Produits à Recevoir

SAS SOREFI

Période du 01/10/22 au 30/09/23
Edition du 08/08/24
Devise d'édition EURO

MONTANT DES PRODUITS À RECEVOIR INCLUS DANS LES POSTES SUIVANTS DU BILAN	Montant
Immobilisations financières	
Créances rattachées à des participations	
Autres immobilisations financières	
Créances	
Créances clients et comptes rattachés	103 725
Personnel	
Organismes sociaux	
État	
Divers, produits à recevoir	186 239
Autres créances	
Valeurs Mobilières de Placement	
Disponibilités	
TOTAL	289 964

Charges et Produits Constatés d'Avance

SAS SOREFI

Période du 01/10/22 au 30/09/23
Edition du 08/08/24
Devise d'édition EURO

RUBRIQUES	Charges	Produits
Charges ou produits d'exploitation	42 172	
Charges ou produits financiers		
Charges ou produits exceptionnels		
TOTAL	42 172	

Composition du Capital Social

SAS SOREFI

Période du 01/10/22 au 30/09/23
Edition du 08/08/24
Devise d'édition EURO

CATEGORIES DE TITRES	Nombre	Valeur nominale
1 - Actions ou parts sociales composant le capital soc. au début de l'exercice	476	14705,88
2 - Actions ou parts sociales émises pendant l'exercice		
3 - Actions ou parts sociales remboursées pendant l'exercice		
4 - Actions ou parts sociales composant le capital social en fin d'exercice	476	14705,88

Soldes Intermédiaires de Gestion

SAS SOREFI

Période du 01/10/22 au 30/09/23
Edition du 08/08/24
Devise d'édition EURO

RUBRIQUES	Net (N) 30/09/2023	%	Net (N-1) 30/09/2022	%
Ventes de marchandises - Coût d'achat des marchandises				
MARGE COMMERCIALE				
Production vendue + Production stockée - Déstockage de production + Production immobilisée	139 596	100,00	115 821	100,00
PRODUCTION DE L'EXERCICE	139 596	100,00	115 821	100,00
CHIFFRE D'AFFAIRES	139 596	100,00	115 821	100,00
- Consommation en provenance des tiers	662 928	474,8915	928 052	801,28
VALEUR AJOUTÉE	(523 332)	-374,8915	(812 231)	-701,28
+ Subventions d'exploitation - Impôts et taxes - Charges de personnel	8 214	5,8842	32 017	27,6439
EXCEDENT BRUT D'EXPLOITATION	(531 547)	-380,7757	(844 249)	-728,9239
+ Reprises et transferts de charges + Autres produits - Dotations aux amortissements et provisions - Autres charges	117 741 1 519 69 560 373	84,3446 1,0884 49,8299 0,2669	125 660 2 69 709 15	108,495 0,0018 60,1869 0,0129
RÉSULTAT D'EXPLOITATION	(482 219)	-345,4395	(788 311)	-680,627
+ Quote part opérations en commun + Produits financiers - Quote part opérations en commun - Charges financières	4 010 109	2872,6595	5 615 203	4848,1641
RÉSULTAT COURANT AVANT IMPOTS	3 142 795	2251,355	3 463 729	2990,5823
Produits exceptionnels - Charges exceptionnelles			3 055 173 716	2,6377 149,9863
RÉSULTAT EXCEPTIONNEL			(170 661)	-147,3486
- Participation des salariés - Impôt sur les bénéfices	(126 544)	-90,6504	(49 684)	-42,8971
RÉSULTAT DE L'EXERCICE	3 269 339	2342,0053	3 342 752	2886,1308
Produits de cession d'éléments d'actif - Valeur comptable éléments cédés			3 000	2,5902
PLUS OU MOINS VALUES SUR CESSIONS			3 000	2,5902

Capacité d'Autofinancement

SAS SOREFI

Période du 01/10/22 au 30/09/23
Edition du 08/08/24
Devise d'édition EURO

RUBRIQUES	30/09/2023	30/09/2022	Variation
EXCEDENT BRUT D'EXPLOITATION	(531 547)	(844 249)	312 702

+ Transfert de charges d'exploitation			
+ Autres produits d'exploitation	1 519	2	1 517
- Autres charges d'exploitation	373	15	358
+ Quote part de résultat sur opérations en commun			
+ Produits financiers	4 010 109	5 615 203	(1 605 094)
- Charges financières	385 096	344 163	40 932
+ Produits exceptionnels		55	(55)
- Charges exceptionnelles		173 716	(173 716)
- Participation des salariés			
- Impôts sur les bénéfices	(126 544)	(49 684)	(76 860)
CAPACITÉ D'AUTOFINANCEMENT	3 221 158	4 302 801	(1 081 643)

Bilan Synthétique

SAS SOREFI

Période du 01/10/22 au 30/09/23
Edition du 08/08/24
Devise d'édition EURO

ACTIF	30/09/2023	%	30/09/2022	%
Capital souscrit non appelé				
Immobilisations incorporelles	2 057	0	8 010	0,01
Immobilisations corporelles	1 340 824	2,36	1 367 681	2,42
Immobilisations financières	10 995 807	19,35	11 038 572	19,49
ACTIF IMMOBILISÉ	12 338 688	21,72	12 414 263	21,92

Stocks				
Créances	44 413 715	78,17	44 068 956	77,83
Disponibilités	19 187	0,03	121 690	0,21
ACTIF CIRCULANT	44 432 902	78,21	44 190 645	78,04

Comptes de régularisation actif	42 172	0,07	19 421	0,03
---------------------------------	--------	------	--------	------

TOTAL ACTIF	56 813 761		56 624 329	
--------------------	-------------------	--	-------------------	--

PASSIF	30/09/2023	%	30/09/2022	%
Capital social ou individuel	7 000 000	12,32	7 000 000	12,36
Résultat de l'exercice	3 269 339	5,75	3 342 752	5,9
Autres capitaux propres	28 387 139	49,97	25 071 210	44,28
CAPITAUX PROPRES	38 656 478	68,04	35 413 962	62,54

Autres fonds propres				
Provisions pour risques et charges				
Emprunts et dettes financières	17 669 198	31,1	18 085 757	31,94
Autres dettes	488 085	0,86	3 123 301	5,52
DETTES	18 157 283	31,96	21 209 058	37,46

Comptes de régularisation passif			1 309	0
----------------------------------	--	--	-------	---

TOTAL PASSIF	56 813 761		56 624 329	
---------------------	-------------------	--	-------------------	--

Compte de Résultat Comparatif

SAS SOREFI

Période du 01/10/22 au 30/09/23
Edition du 08/08/24
Devise d'édition EURO

RUBRIQUES	30/09/2023	30/09/2022	Variation
Ventes de marchandises			
Production vendue de biens			
Production vendue de services	139 596	115 821	23 774
CHIFFRE D'AFFAIRES NET	139 596	115 821	23 774
Production stockée et immobilisée			
Subventions d'exploitation			
Reprises sur amortissements, prov. et transf. de charges	117 741	125 660	(7 919)
Autres produits	1 519	2	1 517
PRODUITS D'EXPLOITATION	258 857	241 483	17 373
Achat de marchandises			
Variation de stock de marchandises			
Achats de matières premières et approvisionnement			
Variation de stock de matières premières			
Autres achats et charges externes	662 928	928 052	(265 124)
Impôts, taxes et versements assimilés	8 214	32 017	(23 803)
Salaires, traitements et charges sociales			
Dotations pour dépréciation	69 560	69 709	(149)
Dotations aux provisions pour risques et charges			
Autres charges	373	15	358
CHARGES D'EXPLOITATION	741 075	1 029 794	(288 719)
RÉSULTAT D'EXPLOITATION	(482 219)	(788 311)	306 092
BÉNÉFICE ATTRIBUÉ ou PERTE TRANSFÉRÉE			
PERTE SUPPORTÉE ou BÉNÉFICE TRANSFÉRÉ			
Produits financiers de participation	2 747 293	4 977 291	(2 229 998)
Autres intérêts et produits assimilés	1 262 817	637 912	624 905
Reprises sur provisions et transferts de charges			
Différences positives de change			
Prod. nets sur cessions valeurs mobilières de placement			
PRODUITS FINANCIERS	4 010 109	5 615 203	(1 605 094)
Dotations financières aux amortissements et provisions		1 019 000	(1 019 000)
Intérêts et charges assimilés	385 096	344 163	40 932
Différences négatives de change			
Charges nettes sur cessions valeurs mobil. de placement			
CHARGES FINANCIÈRES	385 096	1 363 163	(978 068)
RÉSULTAT FINANCIERS	3 625 014	4 252 040	(627 026)
Produits exceptionnels		3 055	(3 055)
Reprises sur provisions et transferts			
PRODUITS EXCEPTIONNELS		3 055	(3 055)
Charges exceptionnelles		173 716	(173 716)
Dotations aux amortissements et provisions			
CHARGES EXCEPTIONNELLES		173 716	(173 716)
RÉSULTAT EXCEPTIONNEL		(170 661)	170 661
Participation des salariés			
Impôt sur les bénéfices	(126 544)	(49 684)	(76 860)
RÉSULTAT (Bénéfice ou Perte)	3 269 339	3 342 752	(73 413)

Tableau de financement

SAS SOREFI

Période du 01/10/22 au 30/09/23
Edition du 08/08/24
Devise d'édition EURO

	Exercice N Montant	Exercice N-1 Montant	% Variation
I - RESSOURCES			
Résultat net comptable avant rémunération de l'exploitant	3 269 339	3 342 752	-2,2
+ Dotation aux amortissements et provisions	69 560	1 088 709	-93,61
- Reprises sur charges calculées			
- Subventions d'investissement inscrites au compte de résultat			
+ / - Moins-Values et plus-values sur cession d'actif		(3 000)	-100
CAPACITÉ D'AUTOFINANCEMENT	3 338 899	4 428 461	-24,6
Retraits de l'exploitant à déduire			
AUTOFINANCEMENT NET	3 338 899	4 428 461	-24,6
Prix de cessions ou réductions d'éléments de l'actif immobilisé		3 000	-100
Augmentation de capital - Apports			
Augmentation des dettes financières			
Subventions d'investissements reçues			
TOTAL des ressources	3 338 899	4 431 461	-24,65
II - EMPLOIS			
Prélèvement sur le capital - Dividendes			
Achats d'éléments de l'actif immobilisé			
Charges à répartir sur plusieurs exercices			
Réduction de capital			
Remboursement des dettes financières			
TOTAL des emplois			
III - VARIATION DU FONDS DE ROULEMENT NET GLOBAL	3 338 899	4 431 461	-24,65

ORIGINE DE LA VARIATION DE TRÉSORERIE

	Début Exercice	Fin Exercice	Variation / Evolution			
			N	%	N - 1	%
ACTIF CIRCULANT						
Stocks						
Clients	148 143	251 164	103 020	69,54	(276 914)	-65,15
Autres créances	736 258	797 480	61 221	8,32	(143 801)	-16,34
DETTES (Hors emprunts et concours bancaires)						
Fournisseurs	3 078 916	386 420	(2 692 496)	-87,45	(106 492)	-3,34
Fournisseurs d'immobilisation						
Autres dettes (1)	124 487	132 351	7 864	6,32	(30 608)	-19,73
I - BESOIN OU RESSOURCES EN FR	(2 319 001)	529 872	17		0	
II - FONDS ROULEMENT NET GLOBAL	(2 343 601)	324 618	3 338 899		4 431 461	
III - TRÉSORERIE (Disponible-concours bancaires)	(24 599)	(205 255)	734		(102)	

(1) Y compris intérêts courus sur emprunt

RAISON SOCIALE	SAS SOREFI	N° ADHÉRENT	FR41317784361
-----------------------	------------	--------------------	---------------

Ratios

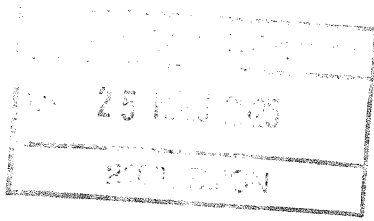
SAS SOREFI

Période du 01/10/22 au 30/09/23
Edition du 08/08/24
Devise d'édition EURO

RATIOS DE STRUCTURE FINANCIÈRE		Date de fin d'exercice N 30/09/2023	Date de fin d'exercice N-1 30/09/2022
Financement actifs fixes par capitaux permanents :	CAPITAUX PERMANENTS VALEURS IMMOBILISÉES NETTES	4,5628	4,3038
Financement permanent des actifs circulants :	FONDS DE ROULEMENT NET ACTIF CIRCULANT	0,9884	0,9277
Part financement propre dans le financement permanent :	CAPITAUX PROPRES CAPITAUX PERMANENTS	0,6866	0,6628
Capacité remboursement :	DETTES FINANCIÈRES M.B.A.	5,2838	4,0652

RATIOS D'ACTIVITE		Date de fin d'exercice N 30/09/2023	Date de fin d'exercice N-1 30/09/2022
Taux de marge brute avant frais financiers :	RÉSULTAT EXPLOITATION av. Frais fin. VALEURS IMMOBILISÉES NETTES	-0,0391	-0,0635
Taux de marge brute après frais financiers :	RÉSULTAT EXPLOITATION ap. Frais fin. VALEURS IMMOBILISÉES NETTES	-0,0703	-0,0912
Taux de marge nette :	RÉSULTAT NET DE L'EXERCICE PRODUCTION + VENTES	23,4201	28,8613

RATIOS DE RENTABILITE		Date de fin d'exercice N 30/09/2023	Date de fin d'exercice N-1 30/09/2022
Rentabilité financière :	RÉSULTAT NET DE L'EXERCICE CAPITAUX PROPRES - RÉSULTAT	0,0924	0,1042
Rentabilité économique :	RÉSULTAT NET + INTERETS CAPITAUX PERMANENTS - RÉSULTAT	0,0689	0,0736
Taux de frais financiers :	RÉSULTAT FINANCIER PRODUCTION + VENTES	25,9679	36,7121



SOREFI
SAS au capital de 7.000.000 Euros
Siège social : 18 Boulevard de Brosses
Elysée de Brosses
21000 DIJON
RCS DIJON 317 784 361

DECISIONS ECRITES DES ASSOCIES

DU 30 SEPTEMBRE 2024

ORDRE DU JOUR ET TEXTE DES RESOLUTIONS PROPOSEES

ORDRE DU JOUR

- Rapports de la Présidente et des Commissaires aux comptes sur les comptes sociaux ;
- Approbation des comptes sociaux de l'exercice clos le 30 septembre 2023 et quitus à la Présidente et aux deux Directeurs Généraux ;
- Rapport spécial des Commissaires aux comptes et approbation des conventions réglementées ;
- Affectation du résultat ;
- Rapports de la Présidente et des Commissaires aux comptes sur les comptes consolidés ;
- Approbation des comptes consolidés de l'exercice clos le 31 décembre 2023 ;
- Pouvoirs pour accomplir les formalités.

TEXTE DES RESOLUTIONS

PREMIERE DECISION

Après avoir entendu la lecture du rapport de gestion de la Présidente et des Commissaires aux comptes sur les comptes de l'exercice clos le 30 septembre 2023, les associés décident d'approuver ces comptes, tels qu'ils leur ont été présentés, et constatent qu'ils se traduisent par un bénéfice s'élevant à 3.269.339 €.

Les associés décident d'approuver également les opérations traduites dans ces comptes ou résumées dans le rapport de gestion de la Présidente.

Les associés donnent en conséquence à la Présidente ainsi qu'aux deux Directeurs Généraux quitus de l'exécution de leur mandat pour l'exercice écoulé.

DEUXIEME DECISION

Après avoir entendu la lecture du rapport spécial des Commissaire aux comptes sur les conventions visées à l'article L 227-10 du Code de Commerce, les associés prennent acte des termes de ce rapport et décident d'approuver les conventions qui y sont mentionnées.

TROISIEME DECISION

Les associés décident d'affecter le résultat de l'exercice se soldant par un bénéfice de 3.269.339 € en totalité au poste « Report à nouveau », qui sera ainsi porté de 27.166.065 € à 30.435.404 €.

Les associés reconnaissent en outre qu'il leur a été rappelé qu'aucun dividende n'a été distribué au titre des trois exercices précédents.

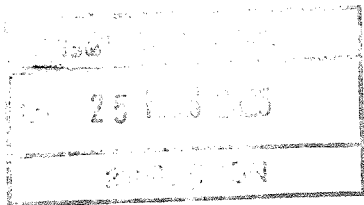
QUATRIEME DECISION

Après avoir entendu la lecture des rapports de la Présidente et des Commissaires aux comptes sur les comptes consolidés de l'exercice clos le 31 décembre 2023, les associés décident d'approuver tels qu'ils ont été présentés, ces comptes consolidés qui se traduisent par un résultat déficitaire, part du Groupe, de 4.517.477 €.

Ils approuvent également les opérations traduites dans ces comptes consolidés et résumées dans le rapport de la Présidente.

CINQUIEME DECISION

Les associés donnent tous pouvoirs à Madame Geneviève ROUY, Présidente de la Société, pour accomplir toutes formalités prévues par la loi.



SOREFI
SAS au capital de 7.000.000 Euros
Siège social : 18 Boulevard de Brosses
Elysée de Brosses
21000 DIJON
RCS DIJON 317 784 361

AFFECTATION DU RESULTAT DE L'EXERCICE

CLOS LE 30 SEPTEMBRE 2023

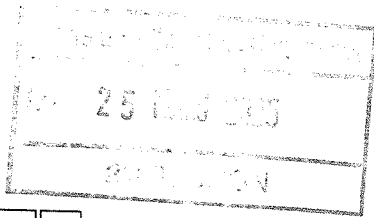
Décisions écrites des associés du 30 septembre 2024 (Extrait)

TROISIEME DECISION (Extrait)

Les associés décident d'affecter le résultat de l'exercice se soldant par un bénéfice de 3.269.339 € en totalité au poste « Report à nouveau », qui sera ainsi porté de 27.166.065 € à 30.435.404 €.

.....

La Présidente,
Madame Geneviève ROUY



In Extenso

KPMG SA
Tour EQHO
2 Avenue Gambetta
CS 60055
92066 Paris La Défense Cedex

IN EXTENSO AUDIT
LAMBERT CHRISTOPHE
7 Rue Auguste Jouchoux
25000 Besançon

SOREFI

Rapport des commissaires aux comptes sur les comptes annuels

Exercice clos le 30 septembre 2023

SOREFI

18 Boulevard de Brosses "Elysée de Brosses" - 21000 DIJON

KPMG S.A., société d'expertise comptable et de commissaires aux comptes inscrite au Tableau de l'Ordre des experts comptables de Paris sous le n° 143008010101 et rattachée à la Compagnie régionale des commissaires aux comptes de Versailles et du Centre.
Société française membre du réseau KPMG constitué de cabinets indépendants affiliés à KPMG International Limited, une société de droit anglais (private company limited by guarantee).

Société anonyme à conseil d'administration
Siège social :
Tour EQHO
2 avenue Gambetta
CS 60055
92066 Paris La Défense Cedex
Capital social : 5 497 100 €
775 726 417 RCS Nanterre

IN EXTENSO AUDIT
LAMBERT CHRISTOPHE
7 Rue Auguste Jouchoux
25000 Besançon



In Extenso

KPMG SA
Tour EQHO
2 Avenue Gambetta
CS 60055
92066 Paris La Défense Cedex

IN EXTENSO AUDIT
LAMBERT CHRISTOPHE
7 Rue Auguste Jouchoux
25000 Besançon

SOREFI

18 Boulevard de Brosses "Elysée de Brosses" - 21000 DIJON

Rapport des commissaires aux comptes sur les comptes annuels

Exercice clos le 30 septembre 2023

À la collectivité des associés de la société SOREFI,

Opinion

En exécution de la mission qui nous a été confiée par la collectivité des associés, nous avons effectué l'audit des comptes annuels de la société SOREFI relatifs à l'exercice clos le 30 septembre 2023, tels qu'ils sont joints au présent rapport.

Nous certifions que les comptes annuels sont, au regard des règles et principes comptables français, réguliers et sincères et donnent une image fidèle du résultat des opérations de l'exercice écoulé ainsi que de la situation financière et du patrimoine de la société à la fin de cet exercice.

Fondement de l'opinion

Référentiel d'audit

Nous avons effectué notre audit selon les normes d'exercice professionnel applicables en France. Nous estimons que les éléments que nous avons collectés sont suffisants et appropriés pour fonder notre opinion.

Les responsabilités qui nous incombent en vertu de ces normes sont indiquées dans la partie "Responsabilités des commissaires aux comptes relatives à l'audit des comptes annuels" du présent rapport.

Indépendance

Nous avons réalisé notre mission d'audit dans le respect des règles d'indépendance prévues par le code de commerce et par le code de déontologie de la profession de commissaire aux comptes, sur la période du 1er octobre 2022 à la date d'émission de notre rapport.

Justification des appréciations

En application des dispositions des articles L.821-53 et R.821-180 du code de commerce relatives à la justification de nos appréciations, nous vous informons que les appréciations les plus importantes auxquelles nous avons procédé, selon notre jugement professionnel, ont porté sur le caractère approprié des principes comptables appliqués et sur la présentation d'ensemble des comptes.

KPMG S.A., société d'expertise comptable et de commissaires aux comptes inscrite au Tableau de l'Ordre des experts comptables de Paris sous le n° 143008010101 et rattachée à la Compagnie régionale des commissaires aux comptes de Versailles et du Centre. Société française membre du réseau KPMG constitué de cabinets indépendants affiliés à KPMG International Limited, une société de droit anglais (private company limited by guarantee).

Société anonyme à conseil d'administration
Siège social :
Tour EQHO
2 avenue Gambetta
CS 60055
92066 Paris La Défense Cedex
Capital social : 5 497 100 €
775 726 417 RCS Nanterre

IN EXTENSO AUDIT
LAMBERT CHRISTOPHE
7 Rue Auguste Jouchoux
25000 Besançon

Les appréciations ainsi portées s'inscrivent dans le contexte de l'audit des comptes annuels pris dans leur ensemble et de la formation de notre opinion exprimée ci-avant. Nous n'exprimons pas d'opinion sur des éléments de ces comptes annuels pris isolément.

Vérifications spécifiques

Nous avons également procédé, conformément aux normes d'exercice professionnel applicables en France, aux vérifications spécifiques prévues par les textes légaux et réglementaires.

Nous n'avons pas d'observation à formuler sur la sincérité et la concordance avec les comptes annuels des informations données dans le rapport de gestion du Président et dans les autres documents sur la situation financière et les comptes annuels adressés aux associés.

Nous attestons de la sincérité et de la concordance avec les comptes annuels des informations relatives aux délais de paiement mentionnées à l'article D.441-6 du code de commerce.

Responsabilités de la direction et des personnes constituant le gouvernement d'entreprise relatives aux comptes annuels

Il appartient à la direction d'établir des comptes annuels présentant une image fidèle conformément aux règles et principes comptables français ainsi que de mettre en place le contrôle interne qu'elle estime nécessaire à l'établissement de comptes annuels ne comportant pas d'anomalies significatives, que celles-ci proviennent de fraudes ou résultent d'erreurs.

Lors de l'établissement des comptes annuels, il incombe à la direction d'évaluer la capacité de la société à poursuivre son exploitation, de présenter dans ces comptes, le cas échéant, les informations nécessaires relatives à la continuité d'exploitation et d'appliquer la convention comptable de continuité d'exploitation, sauf s'il est prévu de liquider la société ou de cesser son activité.

Les comptes annuels ont été arrêtés par le Président.

Responsabilités des commissaires aux comptes relatives à l'audit des comptes annuels

Il nous appartient d'établir un rapport sur les comptes annuels. Notre objectif est d'obtenir l'assurance raisonnable que les comptes annuels pris dans leur ensemble ne comportent pas d'anomalies significatives. L'assurance raisonnable correspond à un niveau élevé d'assurance, sans toutefois garantir qu'un audit réalisé conformément aux normes d'exercice professionnel permet de systématiquement détecter toute anomalie significative. Les anomalies peuvent provenir de fraudes ou résulter d'erreurs et sont considérées comme significatives lorsque l'on peut raisonnablement s'attendre à ce qu'elles puissent, prises individuellement ou en cumulé, influencer les décisions économiques que les utilisateurs des comptes prennent en se fondant sur ceux-ci.

Comme précisé par l'article L.821-55 du code de commerce, notre mission de certification des comptes ne consiste pas à garantir la viabilité ou la qualité de la gestion de votre société.

Dans le cadre d'un audit réalisé conformément aux normes d'exercice professionnel applicables en France, le commissaire aux comptes exerce son jugement professionnel tout au long de cet audit. En outre :

- il identifie et évalue les risques que les comptes annuels comportent des anomalies significatives, que celles-ci proviennent de fraudes ou résultent d'erreurs, définit et met en œuvre des procédures d'audit face à ces risques, et recueille des éléments qu'il estime suffisants et appropriés pour fonder son opinion. Le risque de non-détection d'une anomalie significative provenant d'une fraude est plus élevé que celui d'une anomalie significative

SOREFI

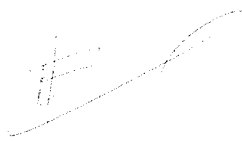
Rapport des commissaires aux comptes sur les comptes annuels
Exercice clos le 30 septembre 2023

résultant d'une erreur, car la fraude peut impliquer la collusion, la falsification, les omissions volontaires, les fausses déclarations ou le contournement du contrôle interne ;

- il prend connaissance du contrôle interne pertinent pour l'audit afin de définir des procédures d'audit appropriées en la circonstance, et non dans le but d'exprimer une opinion sur l'efficacité du contrôle interne ;
- il apprécie le caractère approprié des méthodes comptables retenues et le caractère raisonnable des estimations comptables faites par la direction, ainsi que les informations les concernant fournies dans les comptes annuels ;
- il apprécie le caractère approprié de l'application par la direction de la convention comptable de continuité d'exploitation et, selon les éléments collectés, l'existence ou non d'une incertitude significative liée à des événements ou à des circonstances susceptibles de mettre en cause la capacité de la société à poursuivre son exploitation. Cette appréciation s'appuie sur les éléments collectés jusqu'à la date de son rapport, étant toutefois rappelé que des circonstances ou événements ultérieurs pourraient mettre en cause la continuité d'exploitation. S'il conclut à l'existence d'une incertitude significative, il attire l'attention des lecteurs de son rapport sur les informations fournies dans les comptes annuels au sujet de cette incertitude ou, si ces informations ne sont pas fournies ou ne sont pas pertinentes, il formule une certification avec réserve ou un refus de certifier ;
- il apprécie la présentation d'ensemble des comptes annuels et évalue si les comptes annuels reflètent les opérations et événements sous-jacents de manière à en donner une image fidèle.

Dijon, le 30 septembre 2024

KPMG SA

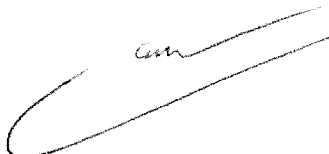


Samuel Brunneval

Associé

Besançon, le 30 septembre 2024

IN EXTENSO AUDIT



Christophe Lambert

Associé

Bilan Actif

SAS SOREFI

Période du 01/10/22 au 30/09/23

Edition du 08/08/24

Devise d'édition EURO

RUBRIQUES	BRUT	Amortissements	Net (N) 30/09/2023	Net (N-1) 30/09/2022
CAPITAL SOUSCRIT NON APPELÉ				
IMMOBILISATIONS INCORPORELLES				
Frais d'établissement				
Frais de développement				
Concession, brevets et droits similaires	73 221	71 164	2 057	8 010
Fonds commercial				
Autres immobilisations incorporelles				
Avances et acomptes sur immobilisations incorporelles				
TOTAL immobilisations incorporelles :	73 221	71 164	2 057	8 010
IMMOBILISATIONS CORPORELLES				
Terrains	423 232		423 232	423 232
Constructions	1 709 900	951 641	758 259	805 494
Installations techniques, matériel et outillage industriel				
Autres immobilisations corporelles	246 087	86 754	159 333	138 955
Immobilisations en cours				
Avances et acomptes				
TOTAL immobilisations corporelles :	2 379 218	1 038 395	1 340 824	1 367 681
IMMOBILISATIONS FINANCIÈRES				
Participations évaluées par mise en équivalence				
Autres participations	12 336 918	1 559 000	10 777 918	10 812 711
Créances rattachées à des participations				
Autres titres immobilisés				
Prêts				
Autres immobilisations financières	217 889		217 889	225 861
TOTAL immobilisations financières :	12 554 807	1 559 000	10 995 807	11 038 572
ACTIF IMMOBILISÉ	15 007 246	2 668 558	12 338 688	12 414 263
STOCKS ET EN-COURS				
Matières premières et approvisionnement				
Stocks d'en-cours de production de biens				
Stocks d'en-cours production de services				
Stocks produits intermédiaires et finis				
Stocks de marchandises				
TOTAL stocks et en-cours :				
CRÉANCES				
Avances, acomptes versés sur commandes				
Créances clients et comptes rattachés	251 164		251 164	148 461
Autres créances	44 162 551		44 162 551	43 920 495
Capital souscrit et appelé, non versé				
TOTAL créances :	44 413 715		44 413 715	44 068 956
DISPONIBILITÉS ET DIVERS				
Valeurs mobilières de placement				
Disponibilités	19 187		19 187	121 690
Charges constatées d'avance	42 172		42 172	19 421
TOTAL disponibilités et divers :	61 359		61 359	141 111
ACTIF CIRCULANT	44 475 074		44 475 074	44 210 066
Frais d'émission d'emprunts à étaler				
Primes remboursement des obligations				
Écart de conversion actif				
TOTAL GÉNÉRAL	59 482 320	2 668 558	56 813 761	56 624 329

Bilan Passif

SAS SOREFI

Période du 01/10/22 au 30/09/23

Edition du 08/08/24

Devise d'édition EURO

RUBRIQUES	Net (N) 30/09/2023	Net (N-1) 30/09/2022
SITUATION NETTE		
Capital social ou individuel dont versé 7 000 000	7 000 000	7 000 000
Primes d'émission, de fusion, d'apport, ...	448 626	448 626
Écarts de réévaluation dont écart d'équivalence		
Réserve légale	700 000	700 000
Réserves statutaires ou contractuelles		
Réserves réglementées		
Autres réserves	72 448	72 448
Report à nouveau	27 166 065	23 823 313
Résultat de l'exercice	3 269 339	3 342 752
TOTAL situation nette :	38 656 478	35 387 139
SUBVENTIONS D'INVESTISSEMENT		
PROVISIONS RÉGLEMENTÉES		26 823
CAPITAUX PROPRES	38 656 478	35 413 962
Produits des émissions de titres participatifs		
Avances conditionnées		
AUTRES FONDS PROPRES		
Provisions pour risques		
Provisions pour charges		
PROVISIONS POUR RISQUES ET CHARGES		
DETTES FINANCIÈRES		
Emprunts obligataires convertibles		
Autres emprunts obligataires		
Emprunts et dettes auprès des établissements de crédit	10 275 906	10 989 176
Emprunts et dettes financières divers	7 393 292	7 096 581
TOTAL dettes financières :	17 669 198	18 085 757
AVANCES ET ACOMPTES RECUS SUR COMMANDES EN COURS		
DETTES DIVERSES		
Dettes fournisseurs et comptes rattachés	386 668	3 078 961
Dettes fiscales et sociales	59 773	44 023
Dettes sur immobilisations et comptes rattachés		
Autres dettes	41 644	318
TOTAL dettes diverses :	488 085	3 123 301
PRODUITS CONSTATÉS D'AVANCE		1 309
DETTES	18 157 283	21 210 367
Ecarts de conversion passif		
TOTAL GÉNÉRAL	56 813 761	56 624 329

Compte de Résultat (Première Partie)

SAS SOREFI

Période du 01/10/22 au 30/09/23
Edition du 08/08/24
Devise d'édition EURO

RUBRIQUES	France	Export	Net (N) 30/09/2023	Net (N-1) 30/09/2022
Ventes de marchandises				
Production vendue de biens				
Production vendue de services	139 596		139 596	115 821
Chiffres d'affaires nets	139 596		139 596	115 821
Production stockée				
Production immobilisée				
Subventions d'exploitation				
Reprises sur amortissements et provisions, transfert de charges			117 741	125 660
Autres produits			1 519	2
PRODUITS D'EXPLOITATION			258 857	241 483
CHARGES EXTERNES				
Achats de marchandises [et droits de douane]				
Variation de stock de marchandises				
Achats de matières premières et autres approvisionnements				
Variation de stock [matières premières et approvisionnements]				
Autres achats et charges externes			662 928	928 052
TOTAL charges externes :			662 928	928 052
IMPOTS, TAXES ET VERSEMENTS ASSIMILÉS			8 214	32 017
CHARGES DE PERSONNEL				
Salaires et traitements				
Charges sociales				
TOTAL charges de personnel :				
DOTATIONS D'EXPLOITATION				
Dotations aux amortissements sur immobilisations			69 560	69 709
Dotations aux provisions sur immobilisations				
Dotations aux provisions sur actif circulant				
Dotations aux provisions pour risques et charges				
TOTAL dotations d'exploitation :			69 560	69 709
AUTRES CHARGES D'EXPLOITATION			373	15
CHARGES D'EXPLOITATION			741 075	1 029 794
RÉSULTAT D'EXPLOITATION			(482 219)	(788 311)

Compte de Résultat (Seconde Partie)

SAS SOREFI

Période du 01/10/22 au 30/09/23
Edition du 08/08/24
Devise d'édition EURO

RUBRIQUES	Net (N) 30/09/2023	Net (N-1) 30/09/2022
RÉSULTAT D'EXPLOITATION	(482 219)	(788 311)
Bénéfice attribué ou perte transférée Perte supportée ou bénéfice transféré		
PRODUITS FINANCIERS		
Produits financiers de participation	2 747 293	4 977 291
Produits des autres valeurs mobilières et créances de l'actif immobilisé		
Autres intérêts et produits assimilés	1 262 817	637 912
Reprises sur provisions et transferts de charges		
Différences positives de change		
Produits nets sur cessions de valeurs mobilières de placement		
	4 010 109	5 615 203
CHARGES FINANCIÈRES		
Dotations financières aux amortissements et provisions		1 019 000
Intérêts et charges assimilées	385 096	344 163
Différences négatives de change		
Charges nettes sur cessions de valeurs mobilières de placement		
	385 096	1 363 163
RÉSULTAT FINANCIER	3 625 014	4 252 040
RÉSULTAT COURANT AVANT IMPOTS	3 142 795	3 463 729
PRODUITS EXCEPTIONNELS		
Produits exceptionnels sur opérations de gestion		55
Produits exceptionnels sur opérations en capital		3 000
Reprises sur provisions et transferts de charges		
		3 055
CHARGES EXCEPTIONNELLES		
Charges exceptionnelles sur opérations de gestion		173 716
Charges exceptionnelles sur opérations en capital		
Dotations exceptionnelles aux amortissements et provisions		
		173 716
RÉSULTAT EXCEPTIONNEL		(170 661)
Participation des salariés aux résultats de l'entreprise		
Impôts sur les bénéfices	(126 544)	(49 684)
TOTAL DES PRODUITS	4 268 966	5 859 742
TOTAL DES CHARGES	999 627	2 516 989
BÉNÉFICE OU PERTE	3 269 339	3 342 752

Règles & Méthodes Comptables

SAS SOREFI

Période du 01/10/22 au 30/09/23
Edition du 08/08/24
Devise d'édition EURO

Les conventions générales comptables ont été appliquées dans le respect du principe de prudence, conformément aux hypothèses de base :

- continuité de l'exploitation
- permanence des méthodes comptables d'un exercice à l'autre
- indépendance des exercices

et conformément aux règles générales d'établissement et de présentation des comptes annuels.

La méthode de base retenue pour l'évaluation des éléments inscrits en comptabilité est la méthode des coûts historiques.

Les principales méthodes utilisées sont les suivantes :

IMMOBILISATIONS CORPORELLES

Les immobilisations corporelles sont évaluées à leur coût d'acquisition (prix d'achat et frais accessoires, hors frais d'acquisition des immobilisations) ou à leur coût de production.

Les intérêts des emprunts spécifiques à la production d'immobilisations sont ou ne sont pas inclus dans le coût de production des immobilisations.

Les amortissements pour dépréciation sont calculés suivant le mode linéaire ou dégressif en fonction de la durée de vie prévue :

- Constructions 25 à 60 ans
- Agencements et aménagements des constructions 15 à 25 ans
- Installations techniques 10 ans
- Matériel et outillages industriel 2 à 1 ans

PARTICIPATION, AUTRES TITRES IMMOBILISES, VALEURS MOBILIERES DE PLACEMENT

La valeur brute est constituée par le coût d'achat hors frais accessoires. Lorsque la valeur d'inventaire est inférieure à la valeur brute, une provision pour dépréciation est constituée du montant de la différence.

CREANCES

Les créances sont valorisées à leur valeur nominale. Une provision pour dépréciation est pratiquée lorsque la valeur d'inventaire est inférieure à la valeur comptable.

REGLEMENT COMPTABLE

Le règlement ANC n° 2014-03 du 5 juin 2014, modifié par le règlement ANC 2016-07 du 4 Novembre 2016 est appliqué.

Règles & Méthodes Comptables

SAS SOREFI

Période du 01/10/22 au 30/09/23
Edition du 08/08/24
Devise d'édition EURO

CONSOLIDATION LEGALE

La société SAS SOREFI a fait l'objet d'une consolidation légale au 30/09/2020. La société consolidante est la SAS SOREFI au capital de 7 000 000 € sise 18 boulevard de broses 21000 DIJON dont le numéro SIRET est 317 784 361.

INTEGRATION FISCALE

L'exercice ouvert le 1er octobre 2022 a été intégré fiscalement en application des dispositions visées aux articles 223 A et suivants du code général des impôts.

La société mère SAS SOREFI au capital de 7 000 000 € dont le siège social est à DIJON (21000) 18 boulevard de broses immatriculée au RCS de DIJON sous le numéro 317 784 361, au travers d'une option fiscale faire le 28 Décembre 2009, s'est constituée seule redevable de l'impôt sur les résultats de la SAS SOREFI.

Immobilisations

SAS SOREFI

Période du 01/10/22 au 30/09/23
Edition du 08/08/24
Devise d'édition EURO

RUBRIQUES	Valeur brute début exercice	Augmentations par réévaluation	Acquisitions apports, création virements
IMMOBILISATIONS INCORPORELLES			
Frais d'établissement et de développement			
Autres immobilisations incorporelles	92 336		
TOTAL immobilisations incorporelles :	92 336		
IMMOBILISATIONS CORPORELLES			
Terrains	423 232		
Constructions sur sol propre	1 709 900		
Constructions sur sol d'autrui			
Constructions installations générales			
Installations techniques et outillage industriel			
Installations générales, agencements et divers	184 903		
Matériel de transport			36 750
Matériel de bureau, informatique et mobilier	25 003		
Emballages récupérables et divers			
Immobilisations corporelles en cours			
Avances et acomptes			
TOTAL immobilisations corporelles :	2 343 038		36 750
IMMOBILISATIONS FINANCIÈRES			
Participations évaluées par mises en équivalence			
Autres participations	12 371 711		990
Autres titres immobilisés			
Prêts et autres immobilisations financières	225 861		
TOTAL immobilisations financières :	12 597 572		990

TOTAL GÉNÉRAL	15 032 945		37 740
----------------------	-------------------	--	---------------

RUBRIQUES	Diminutions par virement	Diminutions par cessions mises hors service	Valeur brute fin d'exercice	Réévaluations légales
IMMOBILISATIONS INCORPORELLES				
Frais d'étab. et de développement				
Autres immobilisations incorporelles		19 115	73 221	
TOTAL immobilisations incorporelles :		19 115	73 221	
IMMOBILISATIONS CORPORELLES				
Terrains			423 232	
Constructions sur sol propre			1 709 900	
Constructions sur sol d'autrui				
Constructions installations générales				
Install. techn., matériel et out. industriels				
Inst. générales, agencements et divers			184 903	
Matériel de transport			36 750	
Mat. de bureau, informatique et mobil.		569	24 433	
Emballages récupérables et divers				
Immobilisations corporelles en cours				
Avances et acomptes				
TOTAL immobilisations corporelles :		569	2 379 218	
IMMOBILISATIONS FINANCIÈRES				
Participations mises en équivalence				
Autres participations		35 783	12 336 918	
Autres titres immobilisés				
Prêts et autres immo. financières		7 972	217 889	
TOTAL immobilisations financières :		43 755	12 554 807	

TOTAL GÉNÉRAL		63 439	15 007 246	
----------------------	--	---------------	-------------------	--

Amortissements

SAS SOREFI

Période du 01/10/22 au 30/09/23
Edition du 08/08/24
Devise d'édition EURO

SITUATIONS ET MOUVEMENTS DE L'EXERCICE				
IMMOBILISATIONS AMORTISSABLES	Montant début exercice	Augmentations dotations	Diminutions reprises	Montant fin exercice
IMMOBILISATIONS INCORPORELLES				
Frais d'étab. et de développement				
Autres immobilisations incorporelles	84 326	5 953	19 115	71 164
TOTAL immobilisations incorporelles :	84 326	5 953	19 115	71 164
IMMOBILISATIONS CORPORELLES				
Terrains				
Constructions sur sol propre	904 406	47 235		951 641
Constructions sur sol d'autrui				
Constructions installations générales				
Installations techn. et outillage industriel				
Inst. générales, agencements et divers	55 707	11 400		67 107
Matériel de transport		2 527		2 527
Mat. de bureau, informatique et mobil.	15 244	2 446	569	17 121
Emballages récupérables et divers				
TOTAL immobilisations corporelles :	975 357	63 607	569	1 038 395
TOTAL GÉNÉRAL	1 059 682	69 560	19 684	1 109 558

VENTILATIONS DES DOTATIONS AUX AMORTISSEMENTS DE L'EXERCICE			
IMMOBILISATIONS AMORTISSABLES	Amortissements linéaires	Amortissements dégressifs	Amortissements exceptionnels
IMMOBILISATIONS INCORPORELLES			
Frais d'établissement et de développement			
Autres immobilisations incorporelles	5 953		
TOTAL immobilisations incorporelles :	5 953		
IMMOBILISATIONS CORPORELLES			
Terrains			
Constructions sur sol propre	47 235		
Constructions sur sol d'autrui			
Constructions installations générales			
Installations techniques et outillage industriel			
Installations générales, agencements et divers	11 400		
Matériel de transport	2 527		
Matériel de bureau, informatique et mobilier	2 446		
Emballages récupérables et divers			
TOTAL immobilisations corporelles :	63 607		
Frais d'acquisition de titres de participations			
TOTAL GÉNÉRAL	69 560		

Provisions Inscrites au Bilan

SAS SOREFI

Période du 01/10/22 au 30/09/23
 Edition du 08/08/24
 Devise d'édition EURO

RUBRIQUES	Montant début exercice	Augmentations dotations	Diminutions reprises	Montant fin exercice
Prov. pour reconstitution des gisements Provisions pour investissement Provisions pour hausse des prix Amortissements dérogatoires Dont majorations exceptionnelles de 30% Provisions pour prêts d'installation Autres provisions réglementées	26 823		26 823	
PROVISIONS RÉGLEMENTÉES	26 823		26 823	

Provisions pour litiges Prov. pour garant. données aux clients Prov. pour pertes sur marchés à terme Provisions pour amendes et pénalités Provisions pour pertes de change Prov. pour pensions et obligat. simil. Provisions pour impôts Prov. pour renouvellement des immo. Provisions pour gros entretien et grandes révisions Provisions pour charges sociales et fiscales sur congés à payer Autres prov. pour risques et charges				
PROV. POUR RISQUES ET CHARGES				

Prov. sur immobilisations incorporelles Prov. sur immobilisations corporelles Prov. sur immo. titres mis en équival. Prov. sur immo. titres de participation Prov. sur autres immo. financières Provisions sur stocks et en cours Provisions sur comptes clients Autres provisions pour dépréciation	1 559 000			1 559 000
PROVISIONS POUR DÉPRÉCIATION	1 559 000			1 559 000

TOTAL GÉNÉRAL	1 585 823		26 823	1 559 000
----------------------	------------------	--	---------------	------------------

État des Échéances des Créances et Dettes

SAS SOREFI

Période du 01/10/22 au 30/09/23
Edition du 08/08/24
Devise d'édition EURO

ÉTAT DES CRÉANCES	Montant brut	A 1 an au plus	A plus d'1 an
DE L'ACTIF IMMOBILISÉ			
Créances rattachées à des participations			
Prêts			
Autres immobilisations financières	217 889		217 889
TOTAL de l'actif immobilisé :	217 889		217 889
DE L'ACTIF CIRCULANT			
Clients douteux ou litigieux			
Autres créances clients	251 164	251 164	
Créance représent. de titres prêtés ou remis en garantie			
Personnel et comptes rattachés			
Sécurité sociale et autres organismes sociaux			
État - Impôts sur les bénéfices			
État - Taxe sur la valeur ajoutée	545 885	545 885	
État - Autres impôts, taxes et versements assimilés			
État - Divers			
Groupe et associés	43 406 995	87 625	43 319 370
Débiteurs divers	209 671	209 671	
TOTAL de l'actif circulant :	44 413 715	1 094 345	43 319 370
CHARGES CONSTATÉES D'AVANCE	42 172	42 172	

TOTAL GÉNÉRAL	44 673 776	1 136 517	43 537 259
----------------------	-------------------	------------------	-------------------

ÉTAT DES DETTES	Montant brut	A 1 an au plus	A plus d'1 an et 5 ans au plus	A plus de 5 ans
Emprunts obligataires convertibles				
Autres emprunts obligataires				
Auprès des établissements de crédit :				
- à 1 an maximum à l'origine				
- à plus d' 1 an à l'origine	10 275 906	2 086 935	4 106 076	4 082 896
Emprunts et dettes financières divers				
Fournisseurs et comptes rattachés	386 668	386 668		
Personnel et comptes rattachés				
Sécurité sociale et autres organismes				
Impôts sur les bénéfices				
Taxe sur la valeur ajoutée	59 773	59 773		
Obligations cautionnées				
Autres impôts, taxes et assimilés				
Dettes sur immo. et comptes rattachés				
Groupe et associés	7 393 292			7 393 292
Autres dettes	41 644	41 644		
Dettes représentat. de titres empruntés				
Produits constatés d'avance				

TOTAL GÉNÉRAL	18 157 283	2 575 020	4 106 076	11 476 188
----------------------	-------------------	------------------	------------------	-------------------

Charges à Payer

SAS SOREFI

Période du 01/10/22 au 30/09/23
Edition du 08/08/24
Devise d'édition EURO

MONTANT DES CHARGES À PAYER INCLUS DANS LES POSTES SUIVANTS DU BILAN	Montant
Emprunts obligataires convertibles	
Autres emprunts obligataires	
Emprunts et dettes auprès des établissements de crédit	27 195
Emprunts et dettes financières divers	
Dettes fournisseurs et comptes rattachés	205 200
Dettes fiscales et sociales	
Dettes sur immobilisations et comptes rattachés	
Disponibilités, charges à payer	3 739
Autres dettes	41 644
TOTAL	277 778

Produits à Recevoir

SAS SOREFI

Période du 01/10/22 au 30/09/23
Edition du 08/08/24
Devise d'édition EURO

MONTANT DES PRODUITS À RECEVOIR INCLUS DANS LES POSTES SUIVANTS DU BILAN	Montant
Immobilisations financières	
Créances rattachées à des participations	
Autres immobilisations financières	
Créances	
Créances clients et comptes rattachés	103 725
Personnel	
Organismes sociaux	
État	
Divers, produits à recevoir	186 239
Autres créances	
Valeurs Mobilières de Placement	
Disponibilités	
TOTAL	289 964

Charges et Produits Constatés d'Avance

SAS SOREFI

Période du 01/10/22 au 30/09/23
Edition du 08/08/24
Devise d'édition EURO

RUBRIQUES	Charges	Produits
Charges ou produits d'exploitation	42 172	
Charges ou produits financiers		
Charges ou produits exceptionnels		
TOTAL	42 172	

Composition du Capital Social

SAS SOREFI

Période du 01/10/22 au 30/09/23
Edition du 08/08/24
Devise d'édition EURO

CATEGORIES DE TITRES	Nombre	Valeur nominale
1 - Actions ou parts sociales composant le capital soc. au début de l'exercice	476	14705,88
2 - Actions ou parts sociales émises pendant l'exercice		
3 - Actions ou parts sociales remboursées pendant l'exercice		
4 - Actions ou parts sociales composant le capital social en fin d'exercice	476	14705,88