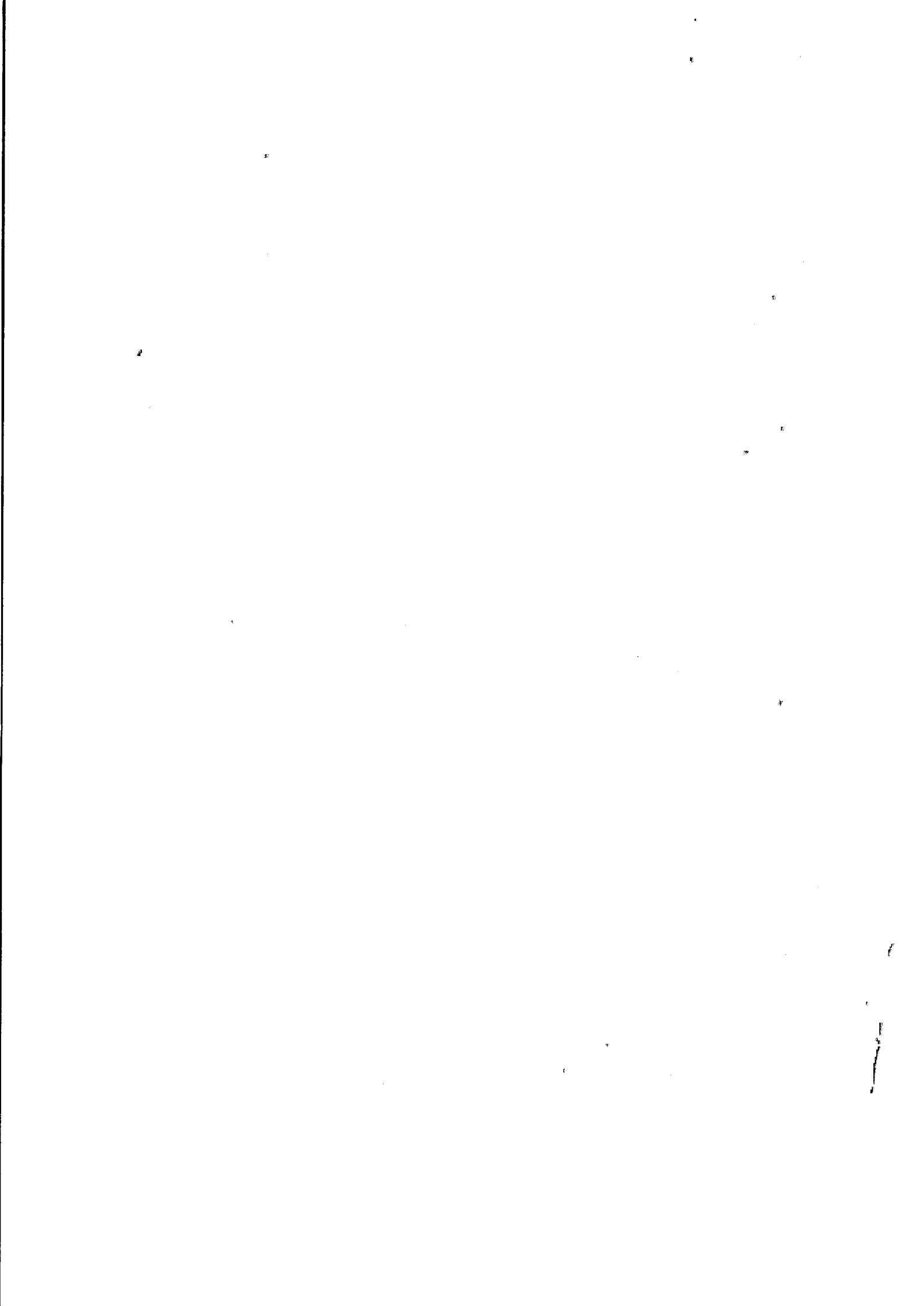


Bordereau attestant l'exactitude des informations - AUCH - 3201 - Documents comptables (B-S) -  
Dépôt le 28/01/2025 - 302 - 2010 B 00239 - 522 970 458 - 2BM INVEST (SOCIETE EN  
LIQUIDATION)



SASU 2BM INVEST

SIREN ou IDSP :

522970458

Service gestionnaire :  
EQUIPE IFU

Accès au compte fiscal &gt; Tableau des déclarations IS &gt; Déclaration



**Déclaration déposée le 15/04/2024 en euros au titre de l'exercice clos le 31/12/2023**  
**(Dépôt initial)**  
**IS - dernière mise à jour des données le 02/01/2025**

*certifiés  
comptes -  
BENFEITA*

2033A



Tableau des déclarations

Suivi des excédents IS  
Tableau des paiements

2033 A - BILAN SIMPLIFIÉ					
					Formulaire néant
ACTIF		Exercice clos en N			
		Brut 1		Amortissements - Provisions 2	Net 3
<b>Actif immobilisé</b>					
Immobilisations incorporelles	Fonds commercial	010		012	
	Autres	014		016	
Immobilisations corporelles		028		030	
Immobilisations financières (1)		040		042	
<b>Total I (5)</b>		044		048	
<b>Actif circulant</b>					
Stocks	Matières premières, approvisionnements, en cours de production	050		052	
	Marchandises	060		062	
Avances et acomptes versés sur commandes		064		066	
Créances (2)	Clients et comptes rattachés	068		070	
	Autres (3)	072		074	
Valeurs mobilières de placement		080		082	
Disponibilités		084	944	086	944
<b>Charges constatées d'avance</b>		092		094	
<b>Total II</b>		096	944	098	944
<b>Total général (I + II)</b>		110	944	112	944
<b>PASSIF</b>					Exercice N NET
<b>Capitaux propres</b>					
Capital social ou individuel					120 1 000
Écarts de réévaluation					124
Réserve légale					126
Réserves réglementées					130
Autres réserves (dont réserve relative à l'achat d'oeuvres originales d'artistes vivants					131 ) 132
Report à nouveau					134 -2 716
Résultat de l'exercice					136 93
Subventions d'investissement					137
Provisions réglementées					140
<b>Total I</b>					142 -1 623
<b>Provisions pour risques et charges</b>					<b>Total II</b> 154 0
<b>Dettes (4)</b>					
Emprunts et dettes assimilées					156
Avances et acomptes reçus sur commandes en cours					164
Fournisseurs et comptes rattachés					166
Dettes fiscales et sociales (dont montant de la TVA)					169 38 172 2 567
Comptes courants d'associés					173
Autres dettes					175
Produits constatés d'avance					174
<b>Total III</b>					176 2 567
<b>Total général (I + II + III)</b>					180 944
<b>Renvois</b>					
(1)	Dont immobilisations financières à moins d'un an	193		(4) Dont dettes à plus d'un an	195
(2)	Dont créances à plus d'un an	197		(5) Coût de revient des immobilisations acquises ou créées au cours de l'exercice	182
(3)	Dont comptes courants d'associés débiteurs	199		Prix de vente hors T.V.A. des immobilisations cédées au cours de l'exercice	184

... ..

... ..

... ..

... ..

SASU 2BM INVEST

SIREN ou IDSP :

522970458

Service gestionnaire :  
EQUIPE IFU

Accès au compte fiscal &gt; Tableau des déclarations IS &gt; Déclaration

Déclaration déposée le 15/04/2024 en euros au titre de l'exercice clos le 31/12/2023  
(Dépôt initial)  
IS - dernière mise à jour des données le 02/01/2025*Ce fichier est destiné à être  
BENTRE JAC*

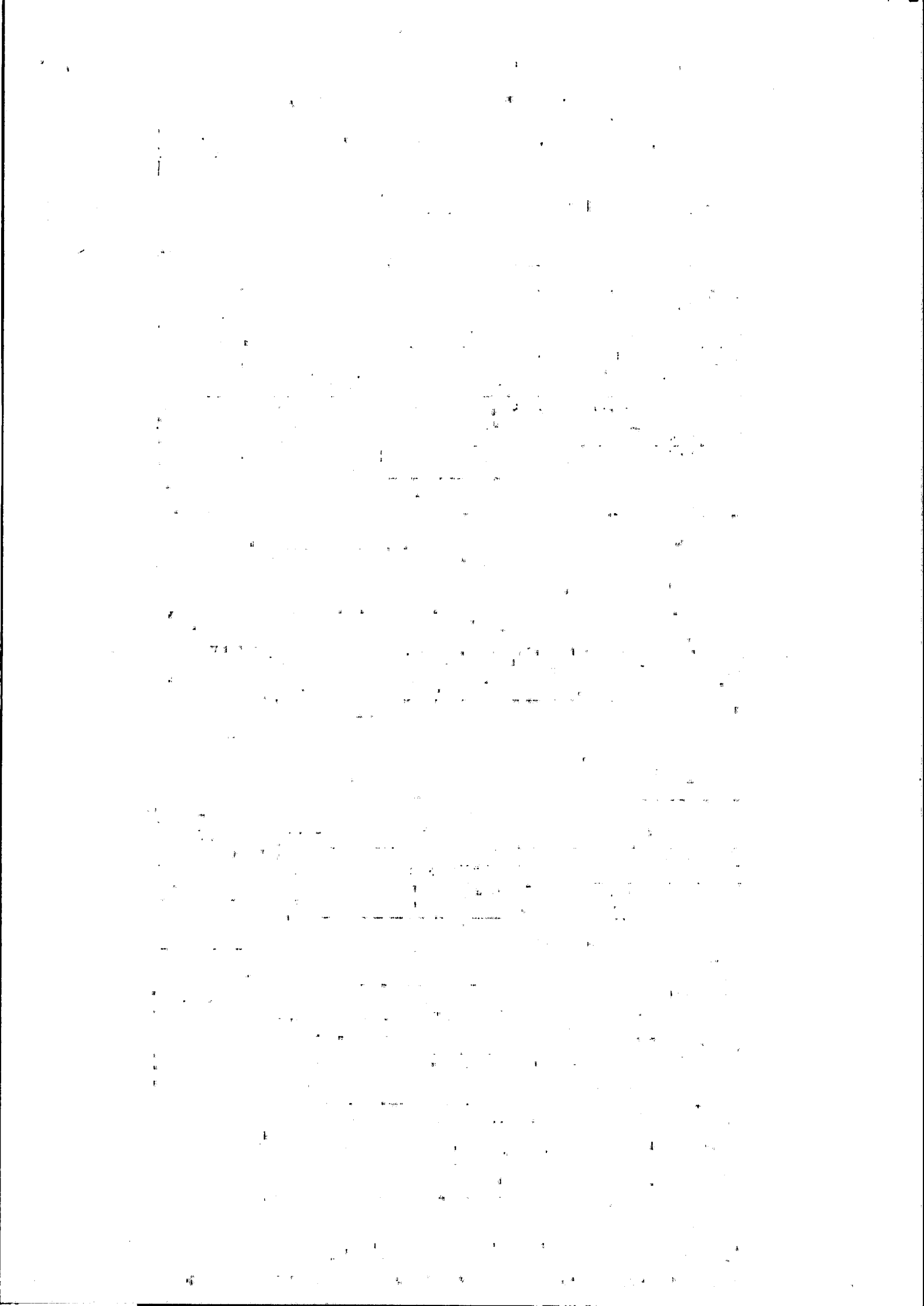
2033B



Tableau des déclarations

Suivi des excédents IS  
Tableau des paiements

2033B - COMPTE DE RÉSULTAT SIMPLIFIÉ DE L'EXERCICE										
								Formulaire néant		
<b>A - RÉSULTAT COMPTABLE</b>								Exercice N		
<b>Produits d'exploitation</b>										
Ventes de marchandises				dont export et livraisons intracommunautaires		209		210		
Production vendue	biens					215		214		
	services					217		218		
Production stockée (Variation du stock en produits intermédiaires, produits finis et en cours de production)								222		
Production immobilisée								224		
Subventions d'exploitation reçues								226		
Autres produits								230	1 092	
Total des produits d'exploitation hors T.V.A. (I)								232	1 092	
<b>Charges d'exploitation</b>										
Achats de marchandises (y compris droits de douane)								234		
Variation de stock (marchandises)								236		
Achats de matières premières et autres approvisionnements (y compris droits de douane)								238		
Variation de stock (matières premières et approvisionnement)								240		
Autres charges externes	dont crédit bail :		mobilier			immobilier			242	999
Impôts, taxes et versements assimilés (dont taxe professionnelle				243					244	
Rémunérations du personnel								250		
Charges sociales								252		
Dotations aux amortissements								254		
dont amortissement du fonds de commerce en application de l'article 39, 1-2°, al.3 du CGI								255		
Dotations aux provisions								256		
Autres charges			dont provisions fiscales pour implantations commerciales à l'étranger		259					
			dont cotisations versées aux organisations syndicales et professionnelles		260			262		
Total des charges d'exploitation (II)								264	999	
<b>1 - RÉSULTAT D'EXPLOITATION (I - II)</b>								270	93	
<b>Produits et charges divers</b>										
Produits financiers								(III)	280	
Produits exceptionnels								(IV)	290	
Charges financières								(V)	294	
Charges exceptionnelles			Dont amortissement des souscriptions dans des PME innovantes (art 217 octies)		347					
			Dont amortissement exceptionnel de 25% des constructions nouvelles (art 39 quinquies D)		348			(VI) 300		
Impôts sur les bénéfices								(VII)	306	
<b>2 - BÉNÉFICE OU PERTE : Produits (I + III + IV) - Charges (II + V + VI + VII)</b>								310	93	
<b>B - RÉSULTAT FISCAL</b>										
Reporter le bénéfice comptable colonne 1, le déficit comptable colonne 2				312	93	314				
<b>Réintégrations</b>										
Rémunérations et avantages personnels non déductibles								316		
Amortissements excédentaires (art. 39-4 C.G.I.) et autres amortissements déductibles								318		
Provisions non déductibles								322		
Impôts et taxes non déductibles								324		
Divers, dont intérêts excédentaires des cptes-cts d'associés	247			Écarts de valeurs liquidatives sur OPC	248			330		
Fraction des loyers versés dans le cadre d'un crédit bail immobilier et de levée d'options			(Part de loyers dispensés de réintégration)	249			251			



Charges afférentes à l'activité relevant du régime optionnel de taxation au tonnage des entreprises de transport maritime		998			
Résultat fiscal afférent à l'activité relevant du régime optionnel de taxation au tonnage des entreprises de transport maritime		999			
Produits afférents à l'activité relevant du régime optionnel de taxation au tonnage des entreprises de transport maritime			997		
<b>Déductions</b>					
Entreprise nouvelle (art. 44 sexies)		986			
Zone franche urbaine (art. 44 octies A)		987			
Zone restruct. défense (art. 44 terdecies)		127			
Zone revitalisation rurale (art. 44 quindecies)		138			
Reprise d'entreprise en difficulté (art. 44 septies)		981			
Jeune entreprise innovante (art. 44 sexies O A)		989			
Bassins d'emploi à redynamiser (art. 44 duodecies)		991		342	
Bassins urbains à dynamiser - BUD (art. 44 sexdecies)		992			
Investissements et souscriptions outre-mer		344			
Zone franche d'activité (art. 44 quaterdecies)		345			
Zone de développement prioritaire (art. 44 septdecies)		993			
Divers, dont :	Créance due au report en arrière du déficit	346			
	Déduction exceptionnelle (art 39 decies)	655			
	Déduction exceptionnelle (art 39 decies A)	643			
	Déduction exceptionnelle (art 39 decies B)	645			
	Déduction exceptionnelle (art 39 decies C)	647		350	
	Déduction exceptionnelle (art 39 decies D)	648			
	Déduction exceptionnelle simulateur de conduite (art. 39 decies E)	641			
	Déductions exceptionnelles (art. 39 decies F)	990			
	Déduction exceptionnelle (art. 39 decies G)	649			
<b>RÉSULTAT FISCAL AVANT IMPUTATION DES DÉFICITS ANTÉRIEURS</b>		Bénéfice col. 1 Déficit col. 2	352	93	354
<b>Déficits</b>					
Déficit de l'exercice reporté en arrière : (Entreprises I.S. seulement)			356		
Déficits antérieurs reportables : (Entreprises I.S. seulement)	2 716	dont imputés sur le résultat :		360	93
<b>RÉSULTAT FISCAL APRÈS IMPUTATION DES DÉFICITS</b>		Bénéfice col. 1 Déficit col. 2	370	0	372
<b>Divers à réintégrer</b>					
Libellé				Montant	
<b>Divers à déduire</b>					
Libellé				Montant	



Date de consultation : 02/01/2025.

*Ce document est  
BENEFICIAIRE*

1945

1946

1947

1948

1949

1950

1951

**2BM INVEST**  
**Société par actions simplifiée unipersonnelle**  
**Au capital de Euros 1.000**  
**Siège social : 72 Route du Château d'eau - 32240 LIAS D'ARMAGNAC**  
**522 970 458 RCS AUCH**

---

---

**DECISIONS DE L'ASSOCIEE UNIQUE**  
**DU 30 JUIN 2024**

**EXTRAIT**

**DECISION D'AFFECTATION DU RESULTAT DE L'EXERCICE CLOS**  
**LE 31 DECEMBRE 2023**

---

**DEUXIEME DECISION**

Sur la proposition qui lui est faite, l'Assemblée Générale décide d'affecter le bénéfice de l'exercice clos le 31 décembre 2022 s'élevant à 93 € en totalité au poste « Report à nouveau » du bilan, qui s'élève alors à (2 623) €.

Compte tenu de cette affectation, les capitaux propres de la Société sont de (1 623) €.

L'Assemblée Générale constate que les capitaux propres de la Société sont inférieurs à plus de la moitié du capital social et prend acte qu'elle devra décider dans les quatre mois à compter de ce jour s'il y a lieu à dissolution anticipée de la Société.

Conformément à la loi, l'Assemblée Générale constate qu'aucun dividende n'a été distribué depuis la constitution de la Société.

Le Président

*Certifié conforme*

