



[sillage-experts.fr](http://sillage-experts.fr)

**S.C.O.P. 24ème**

2 place Saint-Opportune

75001 PARIS

**Etats financiers**

Exercice clos le 30/06/2024

**SILLAGE Experts**

13/15, rue de l'Ambroisie  
75012 Paris

**Tél : 01 53 46 66 46**

[contact@sillage-experts.fr](mailto:contact@sillage-experts.fr)



# Sommaire

Exercice du 01/07/2023 au 30/06/2024

Attestation	1
Bilan Actif	2
Bilan Passif	3
Compte de résultat	4
ANNEXE	5
Règles et méthodes comptables	6
Immobilisations	8
Amortissements	9
Provisions au bilan	10
Créances et dettes	11
Produits à recevoir	12
Charges à payer	13
Capital social	14
DETAIL DES POSTES	15
Détail de l'Actif	16
Détail du Passif	17
Détail du Compte de Résultat	18
ANALYSE DE GESTION	20
Soldes Intermédiaires 5 périodes	21
Tableau de Financement	22
LIASSE FISCALE	23

# Attestation

Etat exprimé en euros

Conformément aux termes de notre lettre de mission, nous avons effectué une mission de présentation des comptes annuels de l'entreprise :

## S.C.O.P. 24ème

relatifs à l'exercice du **01/07/2023** au **30/06/2024**, qui se caractérisent par les données suivantes :

<b>Total du bilan :</b>	<b>203 444</b>	euros
<b>Chiffre d'affaires :</b>	<b>439 356</b>	euros
<b>Résultat net comptable :</b>	<b>-30 698</b>	euros

Nos diligences ont été réalisées conformément à la norme professionnelle du Conseil Supérieur de l'Ordre des Experts-Comptables applicable à la mission de présentation des comptes qui ne constitue ni un audit ni un examen limité.

Sur la base de nos travaux, nous n'avons pas relevé d'éléments remettant en cause la cohérence et la vraisemblance des comptes annuels pris dans leur ensemble tels qu'ils sont joints à la présente attestation.

Fait à Paris  
Le 18/07/2024

Estelle THERET  
Expert-comptable

# Bilan Actif

Etat exprimé en euros

		30/06/2024			30/06/2023
		Brut	Amort. et Dépréc.	Net	Net
Capital souscrit non appelé (I)					
ACTIF IMMOBILISE	<b>IMMOBILISATIONS INCORPORELLES</b>				
	Frais d'établissement				
	Frais de développement				
	Concessions brevets droits similaires	4 557	4 557		121
	Fonds commercial (1)				
	Autres immobilisations incorporelles				
	Avances et acomptes				
	<b>IMMOBILISATIONS CORPORELLES</b>				
	Terrains				
	Constructions				
	Installations techniques, mat. et outillage indus.				
	Autres immobilisations corporelles	10 536	6 145	4 391	1 709
	Immobilisations en cours				
	Avances et acomptes				
<b>IMMOBILISATIONS FINANCIERES (2)</b>					
Participations évaluées selon mise en équival.					
Autres participations					
Créances rattachées à des participations					
Autres titres immobilisés					
Prêts					
Autres immobilisations financières	14 576		14 576	13 741	
	<b>TOTAL (II)</b>	<b>29 669</b>	<b>10 702</b>	<b>18 967</b>	<b>15 571</b>
ACTIF CIRCULANT	<b>STOCKS ET EN-COURS</b>				
	Matières premières, approvisionnements				
	En-cours de production de biens				
	En-cours de production de services				
	Produits intermédiaires et finis				
	Marchandises				
	<b>Avances et Acomptes versés sur commandes</b>				
	<b>CREANCES (3)</b>				
	Créances clients et comptes rattachés	115 827		115 827	123 793
	Autres créances	11 084		11 084	16 868
Capital souscrit appelé, non versé	576		576		
<b>VALEURS MOBILIERES DE PLACEMENT</b>					
<b>DISPONIBILITES</b>	56 990		56 990	123 646	
COMPTES DE REGULARISATION	Charges constatées d'avance				2 100
	<b>TOTAL (III)</b>	<b>184 477</b>		<b>184 477</b>	<b>266 407</b>
	Frais d'émission d'emprunt à étaler (IV)				
Primes de remboursement des obligations (V)					
Ecart de conversion actif (VI)					
	<b>TOTAL ACTIF (I à VI)</b>	<b>214 146</b>	<b>10 702</b>	<b>203 444</b>	<b>281 978</b>

(1) dont droit au bail

(2) dont immobilisations financières à moins d'un an

(3) dont créances à plus d'un an

14 576

13 741

# Bilan Passif

Etat exprimé en euros

30/06/2024

30/06/2023

		30/06/2024	30/06/2023
<b>Capitaux Propres</b>	Capital social ou individuel	2 304	1 728
	Primes d'émission, de fusion, d'apport ...		
	Ecarts de réévaluation		
	<b>RESERVES</b>		
	Réserve légale	9 660	9 660
	Réserves statutaires ou contractuelles		
	Réserves réglementées	33 743	25 531
	Autres réserves		
	Report à nouveau		
	<b>Résultat de l'exercice</b>	<b>(30 698)</b>	<b>51 322</b>
Subventions d'investissement			
Provisions réglementées			
	<b>Total des capitaux propres</b>	<b>15 009</b>	<b>88 241</b>
<b>Autres fonds propres</b>	Produits des émissions de titres participatifs		
	Avances conditionnées		
	<b>Total des autres fonds propres</b>		
<b>Provisions</b>	Provisions pour risques		
	Provisions pour charges		
	<b>Total des provisions</b>		
<b>DETTES (1)</b>	<b>DETTES FINANCIERES</b>		
	Emprunts obligataires convertibles		
	Autres emprunts obligataires		
	Emprunts dettes auprès des établissements de crédit (2)		20 033
	Emprunts et dettes financières divers (3)	122 206	84 826
	Avances et acomptes reçus sur commandes en cours		1 788
	<b>DETTES D'EXPLOITATION</b>		
	Dettes fournisseurs et comptes rattachés	5 580	22 814
	Dettes fiscales et sociales	53 953	52 969
	<b>DETTES DIVERSES</b>		
Dettes sur immobilisations et comptes rattachés			
Autres dettes	6 696	11 307	
Produits constatés d'avance (1)			
	<b>Total des dettes</b>	<b>188 435</b>	<b>193 738</b>
	Ecarts de conversion passif		
	<b>TOTAL PASSIF</b>	<b>203 444</b>	<b>281 978</b>
	Résultat de l'exercice exprimé en centimes	(30 697,90)	51 321,71
(1) Dettes et produits constatés d'avance à moins d'un an		77 517	114 084
(2) Dont concours bancaires courants, et soldes créditeurs de banques et CCP			
(3) Dont emprunts participatifs			

# Compte de Résultat

		30/06/2024		30/06/2023			
		12 mois	% C.A.	12 mois	% C.A.		
PRODUITS D'EXPLOITATION	Ventes de marchandises Production vendue (Biens) Production vendue (Services et Travaux)	439 356	100,00	486 254	100,00		
	<b>Montant net du chiffre d'affaires</b>	<b>439 356</b>	<b>100,00</b>	<b>486 254</b>	<b>100,00</b>		
	Production stockée Production immobilisée Subventions d'exploitation Reprises sur provisions et amortissements, transfert de charges Autres produits	11 063 19	2,52	56	0,01		
	<b>Total des produits d'exploitation</b>	<b>450 438</b>	<b>102,52</b>	<b>486 309</b>	<b>100,01</b>		
	CHARGES D'EXPLOITATION	Achats de marchandises Variation de stock Achats de matières et autres approvisionnements Variation de stock Autres achats et charges externes Impôts, taxes et versements assimilés Salaires et traitements Charges sociales du personnel Cotisations personnelles de l'exploitant Dotations aux amortissements, aux dépréciations et aux provisions Autres charges	151 409 1 427 235 311 86 932 1 833 65	34,46 0,32 53,56 19,79 0,42 0,01	189 078 2 086 170 790 56 436 14 860 10	38,88 0,43 35,12 11,61 3,06	
		<b>Total des charges d'exploitation</b>	<b>476 977</b>	<b>108,56</b>	<b>433 261</b>	<b>89,10</b>	
		<b>RESULTAT D'EXPLOITATION</b>	<b>(26 539)</b>	<b>-6,04</b>	<b>53 048</b>	<b>10,91</b>	
PRODUITS FINANCIERS Opéra. comm.		Bénéfice attribué ou perte transférée Perte supportée ou bénéfice transféré De participations (3) D'autres valeurs mobilières et créances d'actif immobilisé (3) Autres intérêts et produits assimilés (3) Reprises sur provisions et dépréciations et transfert de charges Différences positives de change Produits nets sur cessions de valeurs mobilières de placement					
		<b>Total des produits financiers</b>					
		CHARGES FINANCIERES	Dotations aux amortissements, aux dépréciations et aux provisions Intérêts et charges assimilées (4) Différences négatives de change Charges nettes sur cessions de valeurs mobilières de placement	3 521	0,80	1 726	0,35
			<b>Total des charges financières</b>	<b>3 521</b>	<b>0,80</b>	<b>1 726</b>	<b>0,35</b>
			<b>RESULTAT FINANCIER</b>	<b>(3 521)</b>	<b>-0,80</b>	<b>(1 726)</b>	<b>-0,35</b>
			<b>RESULTAT COURANT AVANT IMPOTS</b>	<b>(30 060)</b>	<b>-6,84</b>	<b>51 322</b>	<b>10,55</b>
			<b>Total des produits exceptionnels</b> <b>Total des charges exceptionnelles</b>	<b>638</b>	<b>0,15</b>		
	<b>RESULTAT EXCEPTIONNEL</b>	<b>(638)</b>	<b>-0,15</b>				
	PARTICIPATION DES SALARIES IMPOTS SUR LES BENEFICES						
	<b>TOTAL DES PRODUITS</b> <b>TOTAL DES CHARGES</b>	<b>450 438</b> <b>481 135</b>	<b>102,52</b> <b>109,51</b>	<b>486 309</b> <b>434 988</b>	<b>100,01</b> <b>89,46</b>		
	<b>RESULTAT DE L'EXERCICE</b>	<b>(30 698)</b>	<b>-6,99</b>	<b>51 322</b>	<b>10,55</b>		

**Annexe**

# Principes, Règles et Méthodes Comptables

Les comptes annuels ont été arrêtés conformément aux dispositions du règlement 2014-03 de l'Autorité des Normes Comptables homologué par arrêté ministériel du 8 septembre 2014 relatif au Plan Comptable Général

Le bilan de l'exercice présente un total de **203 444** euros.

Le compte de résultat, présenté sous forme de liste, affiche un total de produits de **450 438** euros et un total de charges de **481 135** euros, dégageant ainsi un résultat de **-30 698** euros.

L'exercice considéré débute le **01/07/2023** et finit le **30/06/2024**.

Il a une durée de **12** mois.

Les conventions générales comptables ont été appliquées conformément aux hypothèses de base :

- continuité de l'exploitation.
- permanence des méthodes comptables d'un exercice à l'autre.
- indépendance des exercices.

La méthode de base retenue pour l'évaluation des éléments inscrits en comptabilité est la méthode des coûts historiques.

Aucun changement dans les méthodes d'évaluation et dans les méthodes de présentation n'a été apporté.

## Valeurs immobilisées

Les immobilisations corporelles sont évaluées à leur coût d'acquisition (prix d'achat et frais accessoires, hors frais d'acquisition des immobilisations) ou à leur coût de production.

Les amortissements pour dépréciation sont calculés suivant le mode linéaire ou dégressif en fonction de la durée normale d'utilisation des biens.

Les éléments non amortissables de l'actif immobilisé sont inscrits pour leur valeur brute constituée par le coût d'achat hors frais accessoires. Lorsque la valeur d'inventaire est inférieure à la valeur brute, une provision pour dépréciation est constituée du montant de la différence.

## Valeurs d'exploitation

Les stocks sont évalués à leur coût d'acquisition (prix d'achat et frais accessoires).

Les produits et travaux en cours ont été évalués à leur coût de production.

Une provision pour dépréciation des stocks égale à la différence entre la valeur comptable et le cours du jour ou la valeur de réalisation déduction faite des frais proportionnels de vente est constituée, lorsque la valeur comptable devient supérieure à celle de réalisation.

## Créances et dettes

Les créances et les dettes ont été évaluées pour leur valeur nominale.

Les créances ont, le cas échéant, été dépréciées par voie de provision pour tenir compte des difficultés de recouvrement auxquelles elles étaient susceptibles de donner lieu.

# Principes, Règles et Méthodes Comptables

## **Particularités des SCOP**

La loi sur les SCOP du 19/07/78 stipule que chaque associé dispose d'un droit de vote ramené à une voix quel que soit le nombre de parts détenues.

Les articles 214 et 237 du CGI applicables aux SCOP permettent de déduire du bénéfice fiscal la réserve de participation et la provision pour investissement.

## Immobilisations

Etat exprimé en euros

	Valeurs brutes début d'exercice	Mouvements de l'exercice				Valeurs brutes au 30/06/2024
		Augmentations		Diminutions		
		Réévaluations	Acquisitions	Virt p.à p.	Cessions	
<b>INCORPORELLES</b>						
Frais d'établissement et de développement						
Autres	4 557					4 557
<b>TOTAL IMMOBILISATIONS INCORPORELLES</b>	<b>4 557</b>					<b>4 557</b>
<b>CORPORELLES</b>						
Terrains						
Constructions sur sol propre sur sol d'autrui instal. agencement aménagement						
Instal technique, matériel outillage industriels						
Instal., agencement, aménagement divers						
Matériel de transport						
Matériel de bureau, informatique et mobilier	13 289		5 032		7 785	10 536
Emballages récupérables et divers						
Immobilisations corporelles en cours						
Avances et acomptes						
<b>TOTAL IMMOBILISATIONS CORPORELLES</b>	<b>13 289</b>		<b>5 032</b>		<b>7 785</b>	<b>10 536</b>
<b>FINANCIERES</b>						
Participations évaluées en équivalence						
Autres participations						
Autres titres immobilisés						
Prêts et autres immobilisations financières	13 741		835			14 576
<b>TOTAL IMMOBILISATIONS FINANCIERES</b>	<b>13 741</b>		<b>835</b>			<b>14 576</b>
<b>TOTAL</b>	<b>31 587</b>		<b>5 867</b>		<b>7 785</b>	<b>29 669</b>

# Amortissements

Etat exprimé en euros

	Amortissements début d'exercice	Mouvements de l'exercice		Amortissements au 30/06/2024
		Dotations	Diminutions	
<b>INCORPORELLES</b>				
Frais d'établissement et de développement				
Fonds commercial				
Autres immobilisations incorporelles	4 436	121		4 557
<b>TOTAL IMMOBILISATIONS INCORPORELLES</b>	<b>4 436</b>	<b>121</b>		<b>4 557</b>
<b>CORPORELLES</b>				
Terrains				
Constructions sur sol propre sur sol d'autrui instal. agencement aménagement				
Instal technique, matériel outillage industriels				
Autres Instal., agencement, aménagement divers				
Matériel de transport				
Matériel de bureau, mobilier	11 580	2 350	7 785	6 145
Emballages récupérables et divers				
<b>TOTAL IMMOBILISATIONS CORPORELLES</b>	<b>11 580</b>	<b>2 350</b>	<b>7 785</b>	<b>6 145</b>
<b>TOTAL</b>	<b>16 016</b>	<b>2 471</b>	<b>7 785</b>	<b>10 702</b>

## Ventilation des mouvements affectant la provision pour amortissements dérogatoires

	Dotations			Reprises			Mouvement net des amortisse- ment à la fin de l'exercice
	Différentiel de durée et autre	Mode dégressif	Amort. fiscal exceptionnel	Différentiel de durée et autre	Mode dégressif	Amort. fiscal exceptionnel	
Frais d'établissement et de développement							
Fonds commercial							
Autres immobilisations incorporelles							
<b>TOTAL IMMOB INCORPORELLES</b>							
Terrains							
Constructions sur sol propre sur sol d'autrui instal, agencement, aménag.							
Instal. technique matériel outillage industriels							
Instal générales Agencet aménagt divers							
Matériel de transport							
Matériel de bureau, informatique, mobilier							
Emballages récupérables, divers							
<b>TOTAL IMMOB CORPORELLES</b>							
Frais d'acquisition de titres de participation							
<b>TOTAL</b>							
<b>TOTAL GENERAL NON VENTILE</b>							

# Provisions

Etat exprimé en euros

		Début exercice	Augmentations	Diminutions	30/06/2024
<b>PROVISIONS REGLEMEENTEES</b>	Reconstruction gisements miniers et pétroliers				
	Provisions pour investissement				
	Provisions pour hausse des prix				
	Provisions pour amortissements dérogatoires				
	Provisions fiscales pour prêts d'installation				
	Provisions autres				
	<b>PROVISIONS REGLEMEENTEES</b>				
<b>PROVISIONS POUR RISQUES ET CHARGES</b>	Pour litiges				
	Pour garanties données aux clients				
	Pour pertes sur marchés à terme				
	Pour amendes et pénalités				
	Pour pertes de change				
	Pour pensions et obligations similaires				
	Pour impôts				
	Pour renouvellement des immobilisations				
	Provisions pour gros entretien et grandes révisions				
	Pour chges sociales et fiscales sur congés à payer Autres				
	<b>PROVISIONS POUR RISQUES ET CHARGES</b>				
<b>PROVISIONS POUR DEPRECIATION</b>	Sur immobilisations				
	<ul style="list-style-type: none"> <li>incorporelles</li> <li>corporelles</li> <li>des titres mis en équivalence</li> <li>titres de participation</li> <li>autres immo. financières</li> </ul>				
	Sur stocks et en-cours				
	Sur comptes clients	11 063		11 063	
	Autres				
	<b>PROVISIONS POUR DEPRECIATION</b>	<b>11 063</b>		<b>11 063</b>	
<b>TOTAL GENERAL</b>		<b>11 063</b>		<b>11 063</b>	
Dont dotations et reprises				11 063	
<ul style="list-style-type: none"> <li>- d'exploitation</li> <li>- financières</li> <li>- exceptionnelles</li> </ul>					
Titres mis en équivalence : montant de la dépréciation à la clôture de l'exercice calculée selon les règles prévues à l'article 39-1.5e du C.G.I.					

## Créances et Dettes

Etat exprimé en euros

		30/06/2024	1 an au plus	plus d'1 an
<b>CREANCES</b>	Créances rattachées à des participations			
	Prêts			
	Autres immobilisations financières	14 576	14 576	
	Clients douteux ou litigieux			
	Autres créances clients	115 827	115 827	
	Créances représentatives des titres prêtés			
	Personnel et comptes rattachés	399	399	
	Sécurité sociale et autres organismes sociaux			
	Impôts sur les bénéfices			
	Taxes sur la valeur ajoutée	8 985	8 985	
	Autres impôts, taxes versements assimilés			
	Divers	1 700	1 700	
	Groupe et associés	576	576	
	Débiteurs divers			
	Charges constatées d'avances			
<b>TOTAL DES CREANCES</b>		<b>142 062</b>	<b>142 062</b>	
Prêts accordés en cours d'exercice				
Remboursements obtenus en cours d'exercice				
Prêts et avances consentis aux associés (personnes physiques)				

		30/06/2024	1 an au plus	1 à 5 ans	plus de 5 ans
<b>DETTES</b>	Emprunts obligataires convertibles				
	Autres emprunts obligataires				
	Emprunts dettes ets de crédit à 1an max. à l'origine				
	Emprunts dettes ets de crédit à plus 1 an à l'origine				
	Emprunts et dettes financières divers	122 206	11 288	110 918	
	Fournisseurs et comptes rattachés	5 580	5 580		
	Personnel et comptes rattachés	15 472	15 472		
	Sécurité sociale et autres organismes sociaux	19 204	19 204		
	Impôts sur les bénéfices				
	Taxes sur la valeur ajoutée	18 260	18 260		
	Obligations cautionnées				
	Autres impôts, taxes et assimilés	1 016	1 016		
	Dettes sur immobilisations et comptes rattachés				
	Groupe et associés				
	Autres dettes	6 696	6 696		
	Dettes représentative de titres empruntés				
	Produits constatés d'avance				
<b>TOTAL DES DETTES</b>		<b>188 435</b>	<b>77 517</b>	<b>110 918</b>	
Emprunts souscrits en cours d'exercice					
Emprunts remboursés en cours d'exercice		20 033			
Emprunts dettes associés (personnes physiques)					

# Produits à recevoir

Etat exprimé en euros

30/06/2024

<b>Total des Produits à recevoir</b>		<b>3 780</b>
<b>Autres créances clients</b>		<b>2 080</b>
<i>Clients factures à établir</i>	2 080	
<b>Autres créances</b>		<b>1 700</b>
<i>Etat Prod.à recev.</i>	1 700	

# Charges à payer

Etat exprimé en euros

30/06/2024

<b>Total des Charges à payer</b>		<b>5 531</b>
<b>Dettes fournisseurs et comptes rattachés</b> <i>Fourn.fact.non parvenues</i>	3 012	<b>3 012</b>
<b>Dettes fiscales et sociales</b> <i>Autres Charges à payer</i>	23	<b>23</b>
<b>Autres dettes</b> <i>Avoir à établir</i>	2 496	<b>2 496</b>

# Capital social

Etat exprimé en euros

30/06/2024

Nombre

Val. Nominale

Montant

		30/06/2024	Nombre	Val. Nominale	Montant
ACTIONS / PARTS SOCIALES	Du capital social début exercice		72,00	24,0000	1 728,00
	Emises pendant l'exercice		24,00	24,0000	576,00
	Remboursées pendant l'exercice				
	<b>Du capital social fin d'exercice</b>		<b>96,00</b>	<b>24,0000</b>	<b>2 304,00</b>



## Détail des Postes

## Détail de l'Actif

Etat exprimé en euros	01/07/2023 30/06/2024	12 mois	01/07/2022 30/06/2023	12 mois	Variations	%
<b>Capital souscrit non appelé</b>						
<b>TOTAL II - Actif Immobilisé NET</b>	<b>18 967</b>	<i>9,32</i>	<b>15 571</b>	<i>5,52</i>	<b>3 396</b>	<i>21,81</i>
<b>Concessions brevets et droits similaires</b>			<b>121</b>	<i>0,04</i>	<b>(121)</b>	<i>-100,00</i>
Concessions, brevets, licences	4 557	<i>2,24</i>	4 557	<i>1,62</i>		
Amts logiciels	(4 557)	<i>-2,24</i>	(4 436)	<i>-1,57</i>	(121)	<i>-2,73</i>
<b>Autres immobilisations corporelles</b>	<b>4 391</b>	<i>2,16</i>	<b>1 709</b>	<i>0,61</i>	<b>2 682</b>	<i>156,90</i>
Matériel de bureau et informat	7 853	<i>3,86</i>	11 015	<i>3,91</i>	(3 162)	<i>-28,71</i>
Mobilier	2 683	<i>1,32</i>	2 274	<i>0,81</i>	409	<i>17,99</i>
Amortissement matériel de bure	(3 898)	<i>-1,92</i>	(9 792)	<i>-3,47</i>	5 894	<i>60,19</i>
Amts mobilier	(2 247)	<i>-1,10</i>	(1 788)	<i>-0,63</i>	(459)	<i>-25,67</i>
<b>Autres immobilisations financières</b>	<b>14 576</b>	<i>7,16</i>	<b>13 741</b>	<i>4,87</i>	<b>835</b>	<i>6,07</i>
Dépôts cautionnements versés	14 576	<i>7,16</i>	13 741	<i>4,87</i>	835	<i>6,07</i>
<b>TOTAL III - Actif Circulant NET</b>	<b>184 477</b>	<i>90,68</i>	<b>266 407</b>	<i>94,48</i>	<b>(81 930)</b>	<i>-30,75</i>
<b>Créances clients et comptes rattachés</b>	<b>115 827</b>	<i>56,93</i>	<b>123 793</b>	<i>43,90</i>	<b>(7 966)</b>	<i>-6,43</i>
Collectif clients débiteurs	113 747	<i>55,91</i>	119 792	<i>42,48</i>	(6 046)	<i>-5,05</i>
Clients douteux			13 276	<i>4,71</i>	(13 276)	<i>-100,00</i>
Clients factures à établir	2 080	<i>1,02</i>	1 788	<i>0,63</i>	293	<i>16,36</i>
Provision pour dépréciation			(11 063)	<i>-3,92</i>	11 063	<i>100,00</i>
<b>Autres créances</b>	<b>11 084</b>	<i>5,45</i>	<b>16 868</b>	<i>5,98</i>	<b>(5 785)</b>	<i>-34,29</i>
Acompte personnel	399	<i>0,20</i>			399	
Tva sur immobilisations	82	<i>0,04</i>			82	
Tva deductible	579	<i>0,28</i>	14 694	<i>5,21</i>	(14 116)	<i>-96,06</i>
Crédit de tva	7 406	<i>3,64</i>			7 406	
Tva s factures non parvenues	502	<i>0,25</i>	2 174	<i>0,77</i>	(1 672)	<i>-76,91</i>
Tva sur factures à établir	416	<i>0,20</i>			416	
Etat Prod.à recev.	1 700	<i>0,84</i>			1 700	
<b>Capital souscrit et appelé, non versé</b>	<b>576</b>	<i>0,28</i>			<b>576</b>	
Apport.-Cap.appelé non versé	576	<i>0,28</i>			576	
<b>Disponibilités</b>	<b>56 990</b>	<i>28,01</i>	<b>123 646</b>	<i>43,85</i>	<b>(66 656)</b>	<i>-53,91</i>
Credit mutuel	36 266	<i>17,83</i>	93 302	<i>33,09</i>	(57 036)	<i>-61,13</i>
Qonto	20 725	<i>10,19</i>	30 344	<i>10,76</i>	(9 619)	<i>-31,70</i>
<b>Charges constatées d'avance</b>			<b>2 100</b>	<i>0,74</i>	<b>(2 100)</b>	<i>-100,00</i>
Charges constatées d'avance			2 100	<i>0,74</i>	(2 100)	<i>-100,00</i>
<b>TOTAL DUBILAN ACTIF</b>	<b>203 444</b>	<i>100,00</i>	<b>281 978</b>	<i>100,00</i>	<b>(78 534)</b>	<i>-27,85</i>

## Détail du Passif

Etat exprimé en euros	01/07/2023 30/06/2024	12 mois	01/07/2022 30/06/2023	12 mois	Variations	%
<b>TOTAL I - Capitaux propres</b>	<b>15 009</b>	<i>7,38</i>	<b>88 241</b>	<i>31,29</i>	<b>(73 232)</b>	<i>-82,99</i>
<b>Capital Social ou individuel</b>	<b>2 304</b>	<i>1,13</i>	<b>1 728</b>	<i>0,61</i>	<b>576</b>	<i>33,33</i>
Capital social non versé	576	<i>0,28</i>			576	
Capital social	1 728	<i>0,85</i>	1 728	<i>0,61</i>		
<b>Réserve légale</b>	<b>9 660</b>	<i>4,75</i>	<b>9 660</b>	<i>3,43</i>		
Reserve légale	9 660	<i>4,75</i>	9 660	<i>3,43</i>		
<b>Réserves réglementées</b>	<b>33 743</b>	<i>16,59</i>	<b>25 531</b>	<i>9,05</i>	<b>8 212</b>	<i>32,17</i>
Fonds de développement	33 743	<i>16,59</i>	25 531	<i>9,05</i>	8 212	<i>32,17</i>
<b>Résultat de l'exercice</b>	<b>(30 698)</b>	<i>-15,09</i>	<b>51 322</b>	<i>18,20</i>	<b>(82 020)</b>	<i>-159,81</i>
<b>TOTAL II - Autres fonds propres</b>						
<b>TOTAL III - Total des Provisions</b>						
<b>TOTAL IV - Total des dettes</b>	<b>188 435</b>	<i>92,62</i>	<b>193 738</b>	<i>68,71</i>	<b>(5 303)</b>	<i>-2,74</i>
<b>Emprunts et dettes auprès des établissements de crédit</b>			<b>20 033</b>	<i>7,10</i>	<b>(20 033)</b>	<i>-100,00</i>
Emprunt PGE 60K€			20 033	<i>7,10</i>	(20 033)	<i>-100,00</i>
<b>Emprunts et dettes financières divers</b>	<b>122 206</b>	<i>60,07</i>	<b>84 826</b>	<i>30,08</i>	<b>37 380</b>	<i>44,07</i>
Dépôts et cautionnements reçus	5 776	<i>2,84</i>	5 484	<i>1,94</i>	292	<i>5,32</i>
Participation des salariés	116 430	<i>57,23</i>	79 342	<i>28,14</i>	37 088	<i>46,74</i>
<b>Avances et acomptes reçus sur commandes en cours</b>			<b>1 788</b>	<i>0,63</i>	<b>(1 788)</b>	<i>-100,00</i>
Acompte reçu			1 788	<i>0,63</i>	(1 788)	<i>-100,00</i>
<b>Dettes fournisseurs et comptes rattachés</b>	<b>5 580</b>	<i>2,74</i>	<b>22 814</b>	<i>8,09</i>	<b>(17 234)</b>	<i>-75,54</i>
Collectif fournisseurs créditeurs	2 568	<i>1,26</i>	9 051	<i>3,21</i>	(6 483)	<i>-71,63</i>
Fourn.fact.non parvenues	3 012	<i>1,48</i>	13 764	<i>4,88</i>	(10 752)	<i>-78,12</i>
<b>Dettes fiscales et sociales</b>	<b>53 953</b>	<i>26,52</i>	<b>52 969</b>	<i>18,78</i>	<b>984</b>	<i>1,86</i>
Remuner.dues au personnel	15 472	<i>7,61</i>	11 875	<i>4,21</i>	3 597	<i>30,29</i>
Urssaf	9 079	<i>4,46</i>	6 812	<i>2,42</i>	2 267	<i>33,28</i>
Malakoff - agirc & arcco	5 640	<i>2,77</i>	4 649	<i>1,65</i>	991	<i>21,32</i>
Alan	3 429	<i>1,69</i>	393	<i>0,14</i>	3 036	<i>771,85</i>
Taxe d'Apprentissage	102	<i>0,05</i>	830	<i>0,29</i>	(728)	<i>-87,74</i>
Formation Continue	88	<i>0,04</i>	649	<i>0,23</i>	(561)	<i>-86,44</i>
Malakoff - prévoyance	867	<i>0,43</i>	1 267	<i>0,45</i>	(400)	<i>-31,59</i>
Prélèvement à la source	994	<i>0,49</i>	686	<i>0,24</i>	308	<i>44,84</i>
Tva à décaisser			3 325	<i>1,18</i>	(3 325)	<i>-100,00</i>
Tva collectée	18 260	<i>8,98</i>	22 164	<i>7,86</i>	(3 904)	<i>-17,61</i>
Tva sur factures à établir			298	<i>0,11</i>	(298)	<i>-100,00</i>
Autres Charges à payer	23	<i>0,01</i>	21	<i>0,01</i>	2	<i>8,95</i>
<b>Autres dettes</b>	<b>6 696</b>	<i>3,29</i>	<b>11 307</b>	<i>4,01</i>	<b>(4 611)</b>	<i>-40,78</i>
Collectif clients créditeurs	4 200	<i>2,06</i>	11 307	<i>4,01</i>	(7 107)	<i>-62,85</i>
Avoir à établir	2 496	<i>1,23</i>			2 496	
<b>TOTAL DUBILAN PASSIF</b>	<b>203 444</b>	<i>100,00</i>	<b>281 978</b>	<i>100,00</i>	<b>(78 534)</b>	<i>-27,85</i>

# Détail du Compte de Résultat

Etat exprimé en euros

	01/07/2023 30/06/2024	12 mois	01/07/2022 30/06/2023	12 mois	Variations	%
<b>Total des produits d'exploitation</b>	<b>450 438</b>	<i>102,52</i>	<b>486 309</b>	<i>100,01</i>	<b>(35 872)</b>	<i>-7,38</i>
<b>Ventes de marchandises</b>						
<b>Production vendue Biens</b>						
<b>Production vendue Services + Travaux</b>	<b>439 356</b>	<i>100,00</i>	<b>486 254</b>	<i>100,00</i>	<b>(46 898)</b>	<i>-9,64</i>
<b>Production vendue Services FRANCE</b>	<b>439 356</b>	<i>100,00</i>	<b>486 254</b>	<i>100,00</i>	<b>(46 898)</b>	<i>-9,64</i>
Prestations de services	397 288	<i>90,43</i>	445 009	<i>91,52</i>	(47 721)	<i>-10,72</i>
Prestations de services - UE	2 080	<i>0,47</i>			2 080	
Co-working sous location	39 988	<i>9,10</i>	41 245	<i>8,48</i>	(1 257)	<i>-3,05</i>
<b>Production vendue Services EXPORT</b>	<b>2 080</b>	<i>0,47</i>			<b>2 080</b>	
<b>Montant net du chiffre d'affaires</b>	<b>439 356</b>	<i>100,00</i>	<b>486 254</b>	<i>100,00</i>	<b>(46 898)</b>	<i>-9,64</i>
<b>Reprises sur amts, dépréciations et provisions</b>	<b>11 063</b>	<i>2,52</i>			<b>11 063</b>	
Repr. sur prov pour dépréciation des créances	11 063	<i>2,52</i>			11 063	
<b>Autres produits d'exploitation</b>	<b>19</b>		<b>56</b>	<i>0,01</i>	<b>(37)</b>	<i>-66,34</i>
Prod.divers de gest.cour.	19		56	<i>0,01</i>	(37)	<i>-66,34</i>
<b>Total des charges d'exploitation</b>	<b>476 977</b>	<i>108,56</i>	<b>433 261</b>	<i>89,10</i>	<b>43 716</b>	<i>10,09</i>
<b>Autres achats et charges externes</b>	<b>151 409</b>	<i>34,46</i>	<b>189 078</b>	<i>38,88</i>	<b>(37 669)</b>	<i>-19,92</i>
Achats études et prest.serv.	27 285	<i>6,21</i>	72 627	<i>14,94</i>	(45 342)	<i>-62,43</i>
Electricité	592	<i>0,13</i>	(341)	<i>-0,07</i>	933	<i>273,39</i>
Fournitures de bureau	1 424	<i>0,32</i>	1 591	<i>0,33</i>	(167)	<i>-10,50</i>
Locations immobilières	84 351	<i>19,20</i>	76 978	<i>15,83</i>	7 373	<i>9,58</i>
Primes d'assurance	512	<i>0,12</i>	1 156	<i>0,24</i>	(644)	<i>-55,72</i>
Formations	770	<i>0,18</i>	417	<i>0,09</i>	353	<i>84,80</i>
Honoraires	10 666	<i>2,43</i>	10 555	<i>2,17</i>	111	<i>1,05</i>
Frais d'actes et content.	309	<i>0,07</i>	46	<i>0,01</i>	263	<i>570,90</i>
Dons	4 198	<i>0,96</i>	4 196	<i>0,86</i>	2	<i>0,05</i>
Cadeaux à la clientèle	285	<i>0,06</i>			285	
Voyages et déplacements	6 990	<i>1,59</i>	7 684	<i>1,58</i>	(695)	<i>-9,04</i>
Mission et réception	7 666	<i>1,74</i>	7 709	<i>1,59</i>	(43)	<i>-0,55</i>
Frais postaux et téléphone	2 208	<i>0,50</i>	2 251	<i>0,46</i>	(43)	<i>-1,90</i>
Services bancaires et ass	793	<i>0,18</i>	941	<i>0,19</i>	(149)	<i>-15,78</i>
Cotisations	3 360	<i>0,76</i>	3 268	<i>0,67</i>	92	<i>2,81</i>
<b>Impôts, taxes et versements assimilés</b>	<b>1 427</b>	<i>0,32</i>	<b>2 086</b>	<i>0,43</i>	<b>(659)</b>	<i>-31,59</i>
Taxe d'apprentissage	696	<i>0,16</i>	1 048	<i>0,22</i>	(352)	<i>-33,60</i>
Cotisations formation continue	731	<i>0,17</i>	1 037	<i>0,21</i>	(307)	<i>-29,56</i>
<b>Salaires et traitements</b>	<b>235 311</b>	<i>53,56</i>	<b>170 790</b>	<i>35,12</i>	<b>64 521</b>	<i>37,78</i>
Rémunération du personnel	216 688	<i>49,32</i>	163 947	<i>33,72</i>	52 741	<i>32,17</i>
Var° prov°congés payés			(5 757)	<i>-1,18</i>	5 757	<i>100,00</i>
Indemnités et avantages divers	18 623	<i>4,24</i>	12 600	<i>2,59</i>	6 023	<i>47,80</i>
<b>Charges sociales du personnel</b>	<b>86 932</b>	<i>19,79</i>	<b>56 436</b>	<i>11,61</i>	<b>30 495</b>	<i>54,04</i>
Cotisations urssaf	51 440	<i>11,71</i>	36 572	<i>7,52</i>	14 868	<i>40,65</i>
Cotisations retraite et prévo	29 650	<i>6,75</i>	17 884	<i>3,68</i>	11 765	<i>65,79</i>
Var° prov° ch soc s prov cp			(1 912)	<i>-0,39</i>	1 912	<i>100,00</i>
Médecine du travail	956	<i>0,22</i>	575	<i>0,12</i>	381	<i>66,29</i>
Rbt frais de transports	4 886	<i>1,11</i>	3 317	<i>0,68</i>	1 569	<i>47,29</i>

# Détail du Compte de Résultat

Etat exprimé en euros

	01/07/2023 30/06/2024	12 mois	01/07/2022 30/06/2023	12 mois	Variations	%
<b>Dotations aux amortissements sur immobilisations</b>	<b>1 833</b>	<b>0,42</b>	<b>3 797</b>	<b>0,78</b>	<b>(1 964)</b>	<b>-51,72</b>
Dotations aux amts incorporels	121	0,03	1 116	0,23	(995)	-89,16
Dotations aux amts corporels	1 712	0,39	2 681	0,55	(969)	-36,13
<b>Dotations aux provisions sur actif circulant</b>			<b>11 063</b>	<b>2,28</b>	<b>(11 063)</b>	<b>-100,00</b>
Dotation aux provisions pour dépréciations clients			11 063	2,28	(11 063)	-100,00
<b>Autres charges de gestion courante</b>	<b>65</b>	<b>0,01</b>	<b>10</b>		<b>54</b>	<b>520,65</b>
Charges de gestion courante	65	0,01	10		54	520,65
<b>Résultat d'exploitation</b>	<b>(26 539)</b>	<b>-6,04</b>	<b>53 048</b>	<b>10,91</b>	<b>(79 587)</b>	<b>-150,03</b>
<b>Total des produits financiers</b>						
<b>Total des charges financières</b>	<b>3 521</b>	<b>0,80</b>	<b>1 726</b>	<b>0,35</b>	<b>1 795</b>	<b>103,96</b>
Intérêts et charges assimilées	3 521	0,80	1 726	0,35	1 795	103,96
Charges d'intérêts	3 521	0,80	1 726	0,35	1 795	103,96
<b>Résultat financier</b>	<b>(3 521)</b>	<b>-0,80</b>	<b>(1 726)</b>	<b>-0,35</b>	<b>(1 795)</b>	<b>-103,96</b>
<b>Résultat courant avant impôts</b>	<b>(30 060)</b>	<b>-6,84</b>	<b>51 322</b>	<b>10,55</b>	<b>(81 382)</b>	<b>-158,57</b>
<b>Total des produits exceptionnels</b>						
<b>Total des charges exceptionnelles</b>	<b>638</b>	<b>0,15</b>			<b>638</b>	
Dotations excep. aux amortissements et aux provisions	638	0,15			638	
Dotations aux amortis exceptio	638	0,15			638	
<b>Résultat exceptionnel</b>	<b>(638)</b>	<b>-0,15</b>			<b>(638)</b>	
<b>Résultat de l'exercice</b>	<b>(30 698)</b>	<b>-6,99</b>	<b>51 322</b>	<b>10,55</b>	<b>(82 020)</b>	<b>-159,81</b>

## **Analyse de Gestion**

## Soldes Intermédiaires de Gestion

Etat exprimé en euros

	01/07/2023 30/06/2024	12 mois	01/07/2022 30/06/2023	12 mois	01/07/2021 30/06/2022	12 mois	01/07/2020 30/06/2021	12 mois	01/07/2019 30/06/2020	12 mois
<b>CHIFFRE D'AFFAIRES</b>	<b>439 356</b>	100,00	<b>486 254</b>	100,00	<b>464 089</b>	100,00	<b>438 688</b>	100,00	<b>378 614</b>	100,00
Ventes de marchandises										
- Achats de marchandises										
- Variation stocks de marchandises										
<b>MARGE COMMERCIALE (a)</b>										
Production vendue	439 356	100,00	486 254	100,00	464 089	100,00	438 688	100,00	378 614	100,00
+ Variation production stockée					(2 843)	-0,61	(2 185)	-0,50	5 028	1,33
+ Production immobilisée							364	0,08	2 993	0,79
<b>PRODUCTION DE L'EXERCICE</b>	<b>439 356</b>	100,00	<b>486 254</b>	100,00	<b>461 246</b>	99,39	<b>436 867</b>	99,58	<b>386 635</b>	102,12
- Achats stockés approvisionnement										
- Variation des stocks et approvisionnement										
- Achats de sous-traitance directe	27 285	6,21	72 627	14,94	78 173	16,95	86 537	19,81	88 859	22,98
<b>MARGE BRUTE PRODUCTION (b)</b>	<b>412 070</b>	93,79	<b>413 627</b>	85,06	<b>383 073</b>	83,05	<b>350 329</b>	80,19	<b>297 776</b>	77,02
<b>MARGES ( Commerciale + Production )</b>	<b>412 070</b>	93,79	<b>413 627</b>	85,06	<b>383 073</b>	82,54	<b>350 329</b>	79,86	<b>297 776</b>	78,65
- Achats non stockés (c)	2 016	0,46	1 250	0,26	2 326	0,50	1 470	0,34	2 598	0,69
- Autres charges externes (c)	122 108	27,79	115 202	23,69	100 542	21,66	65 967	15,04	42 016	11,10
<b>CONSOMMATION DE L'EXERCICE EN PROVENANCE DES TIERS</b>	<b>151 409</b>	34,46	<b>189 078</b>	38,88	<b>181 041</b>	39,01	<b>153 975</b>	35,10	<b>133 473</b>	35,25
<b>VALEUR AJOUTÉE PRODUITE (a+b-c)</b>	<b>287 947</b>	65,54	<b>297 175</b>	61,12	<b>280 205</b>	60,38	<b>282 892</b>	64,49	<b>253 162</b>	66,87
+ Subventions d'exploitation					2 000	0,43	14 000	3,19		
- Impôts, taxes sur rémunérations	1 427	0,32	2 086	0,43	806	0,17	2 089	0,48	1 046	0,28
- Autres impôts et taxes										
- Salaires et traitements	235 311	53,56	170 790	35,12	147 531	31,79	228 837	52,16	169 189	44,69
- Charges sociales	86 932	19,79	56 436	11,61	52 884	11,40	71 986	16,41	60 138	15,88
<b>EXCÉDENT BRUT D'EXPLOITATION</b>	<b>(35 723)</b>	-8,13	<b>67 863</b>	13,96	<b>80 984</b>	17,45	<b>(6 021)</b>	-1,37	<b>22 788</b>	6,02
+ Reprises sur amortissements et provisions	11 063	2,52							8 828	2,33
+ Autres produits d'exploitation	19		56	0,01	89	0,02	74	0,02	8	
+ Transfert de charges d'exploitation										
- Dotations aux amort., dépréciations et prov.	1 833	0,42	14 860	3,06	4 641	1,00	5 905	1,35	2 551	0,67
- Autres charges de gestion courante	65	0,01	10		33	0,01	60	0,01	30	0,01
<b>RÉSULTAT EXPLOITATION</b>	<b>(26 539)</b>	-6,04	<b>53 048</b>	10,91	<b>76 399</b>	16,46	<b>(11 912)</b>	-2,72	<b>29 043</b>	7,67
Bénéfice-perte sur opérations en commun										
+ Produits financiers										
- Charges financières	3 521	0,80	1 726	0,35	150	0,03			155	0,04
<b>RÉSULTAT COURANT AVANT IMPÔTS</b>	<b>(30 060)</b>	-6,84	<b>51 322</b>	10,55	<b>76 249</b>	16,43	<b>(11 912)</b>	-2,72	<b>28 888</b>	7,63
Produits exceptionnels							251	0,06	2 500	0,66
- Charges exceptionnelles	638	0,15			502	0,11	1 164	0,27	251	0,07
<b>RÉSULTAT EXCEPTIONNEL</b>	<b>(638)</b>	-0,15			<b>(502)</b>	-0,11	<b>(913)</b>	-0,21	<b>2 249</b>	0,59
- Participation des salariés										
- Impôts sur les bénéfices										
<b>RÉSULTAT DE L'EXERCICE</b>	<b>(30 698)</b>	-6,99	<b>51 322</b>	10,55	<b>75 747</b>	16,32	<b>(12 825)</b>	-2,92	<b>31 137</b>	8,22

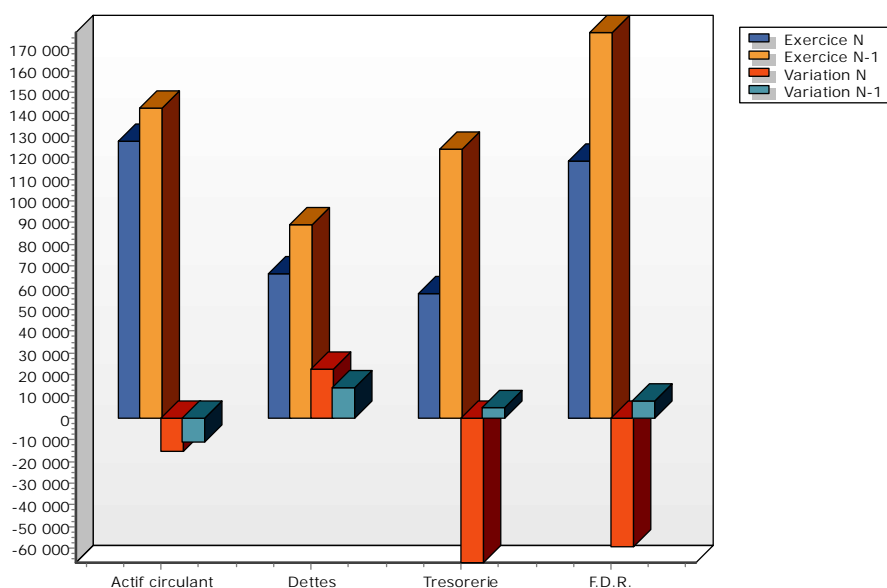
# Tableau de Financement

Etat exprimé en euros

Etat en valeurs nettes

		30/06/2024			30/06/2023
		Début d'exercice	Fin d'exercice	Emplois/Ressources	Emplois/Ressources
<b>ACTIF CIRCULANT</b>	Stocks				
	Clients	123 793	115 827	(7 966)	(2 036)
	Autres créances	18 968	11 660	(7 309)	(8 984)
	<b>TOTAL ACTIF CIRCULANT</b>	<b>142 761</b>	<b>127 486</b>	<b>(15 274)</b>	<b>(11 020)</b>
<b>DETTES A COURT TERME</b>	Fournisseurs	22 814	5 580	17 234	28 368
	Fournisseurs d'immobilisations				
	Autres dettes	66 064	60 649	5 415	(14 426)
	<b>TOTAL DETTES A COURT TERME</b>	<b>88 878</b>	<b>66 229</b>	<b>22 649</b>	<b>13 943</b>
<b>BESOIN EN FONDS DE ROULEMENT</b>		<b>53 883</b>	<b>61 257</b>	<b>7 375</b>	<b>2 923</b>
<b>TRESORERIE</b>	Disponible	123 646	56 990	(66 656)	5 026
	Concours bancaires courants & soldes créditeurs de banque				
	<b>TOTAL TRESORERIE</b>	<b>123 646</b>	<b>56 990</b>	<b>(66 656)</b>	<b>5 026</b>
<b>FONDS DE ROULEMENT NET GLOBAL</b>		<b>177 529</b>	<b>118 248</b>	<b>(59 281)</b>	<b>7 949</b>

Emplois exprimés en positif - Ressources exprimées en négatif



**Liase Fiscale**



RÉPUBLIQUE  
FRANÇAISE

Liberté  
Égalité  
Fraternité

N° 2065-SD

(2024)

Formulaire obligatoire  
(art. 223 du Code général des impôts)

Timbre à date du service

# IMPÔT SUR LES SOCIÉTÉS

Exercice ouvert le **01072023** et clos le **30062024** Régime simplifié d'imposition  Régime réel normal   
Déclaration souscrite pour le résultat d'ensemble du groupe  Si PME innovante  Si option pour le régime optionnel de taxation au tonnage art. 209-O B (entreprises de transport maritime)

A IDENTIFICATION DE L'ENTREPRISE	
Désignation de la société	Adresse du siège social
<b>S.C.O.P. 24ème</b>	
SIRET <b>81072055700026</b>	
Adresse du principal établissement	Ancienne adresse en cas de changement
<b>2 place Saint-Opportune</b>	
<b>75001 PARIS</b>	

**RÉGIME FISCAL DES GROUPES**

Les entreprises placées sous le régime des groupes de sociétés, doivent déposer cette déclaration en deux exemplaires (art 223 A à U du CGI)

Date d'entrée dans le groupe de la société déclarante  SIRET

Pour les sociétés filiales, désignation, adresse du lieu d'imposition et n° d'identification de la société mère :

B ACTIVITÉ	
Activités exercées	<b>développement informatique</b>
	Si vous avez changé d'activité, cochez la case <input type="checkbox"/>

**C RÉCAPITULATION DES ÉLÉMENTS D'IMPOSITION** (cf. notice de la déclaration n°2065-SD)

1. Résultat fiscal	Bénéfice imposable au taux normal <input type="text"/> 0	Bénéfice imposable à 15% <input type="text"/>	Déficit <input type="text"/> 30 698
Résultat net de cession, de concession ou de sous-concession des brevets et droits de propriété industrielle assimilés imposable au taux de 10% <input type="text"/>			
2. Plus-values	PV à long terme imposables à 15% <input type="text"/>	PV à long terme imposables à 19% <input type="text"/>	PV exonérées (art. 238 quindecies) <input type="text"/>
	Autres PV imposables à 19% <input type="text"/>	PV à long terme imposables à 0% <input type="text"/>	
3. Abattements sur le bénéfice et exonérations	Entreprises nouvelles art. 44 sexies <input type="checkbox"/>	Jeunes entreprises innovantes, art. 44 sexies-0 A <input type="checkbox"/>	Zones franches urbaines Territoire entrepreneur art. 44 octies A <input type="checkbox"/>
	Reprise d'entreprise en difficulté art.44 septies <input type="checkbox"/>	Zones franches d'activité art.44 quaterdecies <input type="checkbox"/>	Zone de revitalisation rurale, art. 44 quindecies <input type="checkbox"/>
	Bassins urbains à dynamiser (BUD) art.44 sexdecies <input type="checkbox"/>	Sociétés d'investissements immobiliers cotées <input type="checkbox"/>	Zone de développement prioritaire art. 44 septdecies <input type="checkbox"/>
		Bénéfice ou déficit exonéré (indiquer + ou - selon le cas) <input type="text"/>	Plus-values exonérées relevant du taux de 15% <input type="text"/>
			Zone de restructuration de la défense art 44 terdecies <input type="checkbox"/>
			Bassins d'emploi à redynamiser, art. 44 duodecies <input type="checkbox"/>
			Autres dispositifs <input type="checkbox"/>

4. Option pour le crédit d'impôt outre-mer dans le secteur productif, art. 244 quater W du CGI

D IMPUTATIONS	
1. Au titre des revenus mobiliers de source française ou étrangère, ayant donné lieu à la délivrance d'un certificat de crédits d'impôts	<input type="text"/>
2. Au titre des revenus auxquels est attaché, en vertu d'une convention fiscale conclue avec un Etat étranger, un territoire ou une collectivité territoriale d'Outre-Mer, un crédit d'impôt représentatif de l'impôt de cet Etat, territoire ou collectivité.	<input type="text"/>

E CONTRIBUTION ANNUELLE SUR LES REVENUS LOCATIFS	
Recettes nettes soumises à la contribution de 2,5%	<input type="text"/>

F CONTRIBUTION TEMPORAIRE DE SOLIDARITE	
Assiette de la contribution temporaire de solidarité au taux de 33 %	<input type="text"/>

G ENTREPRISES SOUMISES OU DÉSIGNÉES AU DÉPÔT DE LA DÉCLARATION PAYS PAR PAYS CbC/DAC4	
1. Si vous êtes la société tête de groupe soumise au dépôt de la déclaration n° 2258-SD (article 223 quinquies C-I-1 du CGI), cocher la case ci-contre <input type="checkbox"/>	
2. Si vous êtes la société tête de groupe et que vous avez désigné une autre entité du groupe pour souscrire la déclaration n° 2258-SD, indiquer le nom, adresse et numéro d'identification fiscale de l'entité désignée :	<input type="text"/>
3. Si vous êtes l'entreprise désignée au dépôt de la déclaration n° 2258-SD par la société tête de groupe (art. 223 quinquies C-I-2), cocher la case ci-contre <input type="checkbox"/>	
Dans ce cas, veuillez indiquer le nom, adresse et numéro d'identification fiscale de la société tête de groupe :	<input type="text"/>
4. Si vous n'êtes ni la société tête de groupe, ni une entité du groupe désignée pour souscrire la déclaration n°2258-SD, indiquer le nom, l'État de résidence et le numéro d'identification fiscale de l'entité du groupe qui souscrit la déclaration pays par pays :	<input type="text"/>

H COMPTABILITÉ INFORMATISÉE	
L'entreprise dispose-t-elle d'une comptabilité informatisée ?	OUI <input checked="" type="checkbox"/> Si oui, indication du logiciel utilisé <b>ComptabiliteExpert</b>
Nom et adresse du professionnel de l'expertise comptable :	Nom et adresse du conseil :
SILLAGE 13 rue de l'Ambroisie 75012 PARIS Tél : 01.53.46.66.46	Tél : <input type="text"/>
OGA/OMGA <input type="checkbox"/> Viseur conventionné <input type="checkbox"/> (Cocher la case correspondante)	Identité du déclarant :
Nom et adresse du CGA/OMGA ou du viseur ou certificateur conventionné :	Date : 18072024 Lieu : Paris
N° d'agrément : <input type="text"/>	Qualité et nom du signataire : Gérant
	Signature : M Le Metayer
Examen de conformité fiscale (ECF) <input type="checkbox"/>	prestataire : <input type="text"/>



(A ne remplir que sur les exemplaires "en continu")

Désignation de l'entreprise **S.C.O.P. 24ème**  
et Date de clôture de l'exercice **30062024**

**K DIVERS**

NOM ET ADRESSE DU PROPRIETAIRE DU FONDS (en cas de gérance libre)

ADRESSES DES AUTRES ET ABLISSEMENTS (Si ce cadre est insuffisant, joindre un état du même modèle)

**L CADRE NE CONCERNANT QUE LES ENTREPRISES PLACÉES SOUS LE RÉGIME SIMPLIFIÉ D'IMPOSITION**

**REMUNERATIONS**

Montant brut des salaires abstraction faite des sommes comprises dans les DSN et versées aux apprentis sous contrat et aux handicapés, figurant sur les DSN de 2023, montant total des bases brutes fiscales. Ils doivent être majorés, le cas échéant, des indemnités exonérées de la taxe sur les salaires, telles notamment les sommes portées au titre de la contribution de l'employeur à l'acquisition des chèques-vacances par les salariés.

Rétrocessions d'honoraires, de commissions et de courtages

**MOINS-VALUES A LONG TERME IMPOSÉES À 0 %,15% ou 19 %**

	Taux de 0 %	Taux de 15 % (art. 219 I a ter et a quater )	Taux de 19 %
MVLT restant à reporter à l'ouverture de l'exercice			
MVLT imputée sur les PVLTL de l'exercice			
MVLT réalisée au cours de l'exercice			
MVLT restant à reporter			

**M CADRE NE CONCERNANT QUE LES ORGANISMES BÉNÉFICIAIRES DE DONS (article 222 bis du CGI)**

Montant cumulé des dons et versements mentionnés sur les reçus, attestations ou tous autres documents et perçus au titre de l'exercice

Nombre de reçus, attestations ou tous autres documents délivrés au titre de l'exercice

Désignation de l'entreprise : <b>S.C.O.P. 24ème</b>		Durée de l'exercice exprimée en nombre de mois * <b>12</b>					
Adresse de l'entreprise : <b>2 place Saint-Opportune</b>		75001 PARIS					
Durée de l'exercice précédent * <b>12</b>		Néant <input type="checkbox"/> *					
Numéro SIRET * <b>8 1 0 7 2 0 5 5 7 0 0 0 2 6</b>							
		Exercice N, clos le, <b>30062024</b>					
		N-1 <b>30062023</b>					
		Brut 1					
		Amortissements, provisions 2					
		Net 3					
		Net 4					
Capital souscrit non appelé (I)		AA					
ACTIF IMMOBILISE *	IMMOBILISATIONS INCORPORELLES	Frais d'établissement *	AB	AC			
		Frais de développement *	CX	CQ			
		Concessions, brevets et droits similaires	AF	AG	4 557	4 557	121
		Fonds commercial (1)	AH	AI			
		Autres immobilisations incorporelles	AJ	AK			
		Avances et acomptes sur immobilisations incorporelles	AL	AM			
	IMMOBILISATIONS CORPORELLES	Terrains	AN	AC			
		Constructions	AP	AQ			
		Installations techniques, matériel et outillage industriels	AR	AS			
		Autres immobilisations corporelles	AT	AU	10 536	6 145	4 391
		Immobilisations en cours	AV	AW			
		Avances et acomptes	AX	AY			
	IMMOBILISATIONS FINANCIERES (2)	Participations évaluées selon la méthode de mise en équivalence	CS	CT			
		Autres participations	CU	CV			
		Créances rattachées à des participations	BB	BC			
		Autres titres immobilisés	BD	BE			
Prêts		BF	BG				
Autres immobilisations financières *		BH	BI	14 576		14 576	
<b>TO TAL (II)</b>		BJ	BK	<b>29 669</b>	<b>10 702</b>	<b>18 967</b>	
ACTIF CIRCULANT	STOCKS *	Matières premières, approvisionnements	BL	BM			
		En cours de production de biens	BN	BO			
		En cours de production de services	BP	BQ			
		Produits intermédiaires et finis	BR	BS			
		Marchandises	BT	BU			
	Avances et acomptes versés sur commandes	BV	BW				
	CREANCES	Clients et comptes rattachés (3) *	BX	BY	115 827		115 827
		Autres créances (3)	BZ	CA	11 084		11 084
		Capital souscrit et appelé, non versé	CB	CC	576		576
	DIVERS	Valeurs mobilières de placement (dont actions propres : .....)	CD	CE			
Disponibilités		CF	CG	56 990		56 990	
Comptes de régularisation	Charges constatées d'avance (3) *	CH	CI			2 100	
	<b>TO TAL (III)</b>	CJ	CK	<b>184 477</b>		<b>184 477</b>	
	Frais d'émission d'emprunt à étaler (IV)	CW					
	Primes de remboursement des obligations (V)	CM					
	Ecart de conversion actif * (VI)	CN					
<b>TO TAL GENERAL (I à VI)</b>		CO	IA	<b>214 146</b>	<b>10 702</b>	<b>203 444</b>	
Renvois : (1) Dont droit au bail:		(2) Part à moins d'un an des immobilisations financières nettes :	CP	14 576	(3) Part à plus d'un an :	CR	
Clause de réserve de propriété: *	Immobilisations :	Stocks :			Créances :		

Désignation de l'entreprise <b>S.C.O.P. 24ème</b>		Néant <input type="checkbox"/> *		
		Exercice N	Exercice N-1	
<b>CAPITAUX PROPRES</b>	Capital social ou individuel (1) * (Dont versé : .....1.728..... )	DA	2 304	1 728
	Primes d'émission, de fusion, d'apport, ...	DB		
	Ecarts de réévaluation (2) * (dont écart d'équivalence <b>EK</b> )	DC		
	Réserve légale (3)	DD	9 660	9 660
	Réserves statutaires ou contractuelles	DE		
	Réserves réglementées (3)* (Dont réserve spéciale des provisions pour fluctuation des cours <b>B1</b> )	DF	33 743	25 531
	Autres réserves (Dont réserve relative à l'achat d'oeuvres originales d'artistes vivants* <b>EJ</b> )	DG		
	Report à nouveau	DH		
	<b>RESULTAT DE L'EXERCICE (bénéfice ou perte)</b>	DI	<b>(30 698)</b>	<b>51 322</b>
	Subventions d'investissement	DJ		
	Provisions réglementées *	DK		
	<b>TO TAL (I)</b>	DL	<b>15 009</b>	<b>88 241</b>
	<b>Autres fonds propres</b>	Produit des émissions de titres participatifs	DM	
Avances conditionnées		DN		
<b>TO TAL (II)</b>		DO		
<b>Provisions pour risques et charges</b>	Provisions pour risques	DP		
	Provisions pour charges	DQ		
	<b>TO TAL (III)</b>	DR		
<b>DETTES (4)</b>	Emprunts obligataires convertibles	DS		
	Autres emprunts obligataires	DT		
	Emprunts et dettes auprès des établissements de crédit (5)	DU		20 033
	Emprunts et dettes financières divers (Dont emprunts participatifs <b>EI</b> )	DV	122 206	84 826
	Avances et acomptes reçus sur commandes en cours	DW		1 788
	Dettes fournisseurs et comptes rattachés	DX	5 580	22 814
	Dettes fiscales et sociales	DY	53 953	52 969
	Dettes sur immobilisations et comptes rattachés	DZ		
	Autres dettes	EA	6 696	11 307
Compte régul.	EB			
	<b>TO TAL (IV)</b>	EC	<b>188 435</b>	<b>193 738</b>
	Ecarts de conversion passif * <b>(V)</b>	ED		
	<b>TO TAL GENERAL (I à V)</b>	EE	<b>203 444</b>	<b>281 978</b>
<b>RENVois</b>	(1) Ecart de réévaluation incorporé au capital	1B		
	(2) Dont { Réserve spéciale de réévaluation (1959) Ecart de réévaluation libre Réserve de réévaluation (1976)	1C		
		1D		
		1E		
	(3) Dont réserve spéciale des plus-values à long terme *	EF		
(4) Dettes et produits constatés d'avance à moins d'un an	EG	77 517	114 084	
(5) Dont concours bancaires courants, et soldes créditeurs de banques et CCP	EH			

\* Des explications concernant cette rubrique sont données dans la notice n° 2032.

Désignation de l'entreprise : <b>S.C.O.P. 24ème</b>		Exercice N				Néant <input type="checkbox"/> *			
		France		Exportations et livraisons intracommunautaires		Total			
						Exercice (N-1)			
PRODUITS D'EXPLOITATION	Ventes de marchandises *	FA		FB		FC			
	Production vendue { biens* services* }	FD		FE		FF			
		FG	437 276	FH	2 080	FI	439 356	486 254	
		FJ	<b>437 276</b>	FK	<b>2 080</b>	FL	<b>439 356</b>	<b>486 254</b>	
	Chiffres d'affaires nets*								
	Production stockée *					FM			
	Production immobilisée *					FN			
	Subventions d'exploitation					FO			
	Reprises sur amortissements et provisions, transfert de charges * (9)					FP	11 063		
	Autres produits (1) (11)					FQ	19	56	
<b>Total des produits d'exploitation (2) (I)</b>						FR	<b>450 438</b>	<b>486 309</b>	
CHARGES D'EXPLOITATION	Achats de marchandises (y compris droits de douane) *					FS			
	Variation de stock (marchandises) *					FT			
	Achats de matières premières et autres approvisionnements (y compris droits de douane) *					FU			
	Variation de stock (matières premières et approvisionnements) *					FV			
	Autres achats et charges externes (3) (6 bis) *					FW	151 409	189 078	
	Impôts, taxes et versements assimilés *					FX	1 427	2 086	
	Salaires et traitements *					FY	235 311	170 790	
	Charges sociales (10)					FZ	86 932	56 436	
	DOTATIONS D'EXPLOITATION	Sur immobilisations { - dotations aux amortissements * dont amortissement du fonds de commerce (art. 39, 1-2°, al.3) - dotations aux provisions	HS				GA	1 833	3 797
							GB		
		Sur actif circulant : dotations aux provisions *					GC		11 063
		Pour risques et charges : dotations aux provisions					GD		
	Autres charges (12)					GE	65	10	
	<b>Total des charges d'exploitation (4) (II)</b>						GF	<b>476 977</b>	<b>433 261</b>
	<b>1 - RESULTAT D'EXPLOITATION (I-II)</b>						GG	<b>(26 539)</b>	<b>53 048</b>
opérations en commun	Bénéfice attribué ou perte transférée *					GH			
	Perte supportée ou bénéfice transféré *					GI			
PRODUITS FINANCIERS	Produits financiers de participations (5)					GJ			
	Produits des autres valeurs mobilières et créances de l'actif immobilisé (5)					GK			
	Autres intérêts et produits assimilés (5)					GL			
	Reprises sur provisions et transferts de charges					GM			
	Différences positives de change					GN			
	Produits nets sur cessions de valeurs mobilières de placement					GO			
<b>Total des produits financiers (V)</b>						GP			
CHARGES FINANCIERES	Dotations financières aux amortissements et provisions *					GQ			
	Intérêts et charges assimilées (6)					GR	3 521	1 726	
	Différences négatives de change					GS			
	Charges nettes sur cessions de valeurs mobilières de placement					GT			
<b>Total des charges financières (VI)</b>						GU	<b>3 521</b>	<b>1 726</b>	
<b>2 - RESULTAT FINANCIER (V - VI)</b>						GV	<b>(3 521)</b>	<b>(1 726)</b>	
<b>3 - RESULTAT COURANT AVANT IMPOTS (I - II + III - IV + V - VI)</b>						GW	<b>(30 060)</b>	<b>51 322</b>	

Désignation de l'entreprise <b>S.C.O.P. 24ème</b>		Néant <input type="checkbox"/> *	
		Exercice N	Exercice N-1
<b>PRODUITS EXCEPTIONNELS</b>	Produits exceptionnels sur opérations de gestion	HA	
	Produits exceptionnels sur opérations en capital *	HB	
	Reprises sur provisions et transferts de charges	HC	
	<b>Total des produits exceptionnels (7) (VII)</b>	HD	
<b>CHARGES EXCEPTIONNELLES</b>	Charges exceptionnelles sur opérations de gestion (6 bis)	HE	
	Charges exceptionnelles sur opérations en capital *	HF	
	Dotations exceptionnelles aux amortissements et provisions (6 ter)	HG	638
	<b>Total des charges exceptionnelles (7) (VIII)</b>	HH	<b>638</b>
<b>4 - RESULTAT EXCEPTIONNEL (VII - VIII)</b>		HI	<b>(638)</b>
Participation des salariés aux résultats de l'entreprise <b>(IX)</b>		HJ	
Impôts sur les bénéfices * <b>(X)</b>		HK	
<b>TOTAL DES PRODUITS (I + III + V + VII)</b>		HL	<b>450 438</b>
<b>TOTAL DES CHARGES (II + IV + VI + VIII + IX + X)</b>		HM	<b>481 135</b>
<b>5 - BENEFICE OU PERTE (Total des produits - Total des charges)</b>		HN	<b>(30 698)</b>
<b>RENVois</b>	(1) Dont produits nets partiels sur opérations à long terme	HO	
	(2) Dont { produits de locations immobilières	HY	
	{ produits d'exploitation afférents à des exercices antérieurs (à détailler au (8) ci-dessous)	IG	
	(3) Dont { - Crédit-bail mobilier *	HP	
	{ - Crédit-bail immobilier	HQ	
	(4) Dont charges d'exploitation afférentes à des exercices antérieurs (à détailler au (8) ci-dessous)	1H	
	(5) Dont produits concernant les entreprises liées	1J	
	(6) Dont intérêts concernant les entreprises liées	1K	
	(6bis) Dont dons faits aux organismes d'intérêt général (art. 238 bis du C.G.I.)	HX	
	(6ter) Dont amortissement des souscriptions dans des PME innovantes (art. 217 octies)	RC	
	Dont amortissement exceptionnel de 25% des constructions nouvelles (art. 39 quinquiés D)	RD	
	(9) Dont transferts de charges	A1	
	(10) Dont cotisations personnelles (dont montant des cotisations sociales obligatoires hors CSG/CRDS) <b>A5</b>	A2	
(11) Dont redevances pour concessions de brevets, de licences (produits)	A3		
(12) Dont redevances pour concessions de brevets, de licences (charges)	A4		
(13) Dont primes et cotisations sociales personnelles facultatives <b>A6</b> obligatoires <b>A9</b> dont cotisations facultatives Madelin <b>A7</b> dont cotisations facultatives aux nouveaux plans d'épargne retraite <b>A8</b>			
(7) Détail des produits et charges exceptionnels (Si le nombre de lignes est insuffisant, reproduire le cadre (7) et le joindre en annexe) :	Exercice N		
	Charges exceptionnelles	Produits exceptionnels	
Dotations aux amort. except.	638		
(8) Détail des produits et charges sur exercices antérieurs :	Exercice N		
	Charges antérieures	Produits antérieurs	

\* Des explications concernant cette rubrique sont données dans la notice n° 2032.

Désignation de l'entreprise **S.C.O.P. 24ème**Néant  \*

\* (Ne pas reporter le montant des centimes)

CADRE A		IMMOBILISATIONS				Valeur brute des immobilisations au début de l'exercice	Augmentations				
							Consécutives à une réévaluation pratiquée au cours de l'exercice ou résultant d'une mise en équivalence		Acquisitions, créations, apports et virements de poste à poste		
						1	2	3			
INCORP.	Frais d'établissement et de développement <b>TOTAL I</b>				CZ		D8		D9		
	Autres postes d'immobilisations incorporelles <b>TOTAL II</b>				KD	4 557	KE		KF		
CORPORELLES	Terrains				KG		KH		KI		
	Constructions	Sur sol propre	[ Dont Composants	L9		KJ		KK		KL	
		Sur sol d'autrui	[ Dont Composants	M1		KM		KN		KO	
		Installations générales, agencements * et aménagements des constructions	[ Dont Composants	M2		KP		KQ		KR	
	Installations techniques, matériel et outillage industriels		[ Dont Composants	M3		KS		KT		KU	
	Autres immobilisations corporelles	Installations générales, agencements, aménagements divers *				KV		KW		KX	
		Matériel de transport *				KY		KZ		LA	
		Matériel de bureau et mobilier informatique				LB	13 289	LC		LD	5 032
		Emballages récupérables et divers *				LE		LF		LG	
	Immobilisations corporelles en cours				LH		LI		LJ		
	Avances et acomptes				LK		LL		LM		
	<b>TOTAL III</b>				LN	13 289	LO		LP	5 032	
	FINANCIERES	Participations évaluées par mise en équivalence				8G		8M		8T	
Autres participations				8U		8V		8W			
Autres titres immobilisés				1P		1R		1S			
Prêts et autres immobilisations financières				1T	13 741	1U		1V	835		
<b>TOTAL IV</b>				LQ	13 741	LR		LS	835		
<b>TOTAL GENERAL (I + II + III + IV)</b>				ØG	31 587	ØH		ØJ	5 867		
CADRE B		IMMOBILISATIONS				Diminutions		Valeur brute des immobilisations à la fin de l'exercice	Réévaluation légale * ou évaluation par mise en équivalence		
		par virement de poste à poste		par cessions à des tiers ou mises hors service ou résultant d'une mise en équivalence		3	Valeur d'origine des immobilisations en fin d'exercice				
		1		2		3		4			
INCORP.	Frais d'établissement et de développement <b>TOTAL I</b>		IN		CØ		DØ		D7		
	Autres postes d'immobilisations incorporelles <b>TOTAL II</b>		IO		LV		LW	4 557	1X		
CORPORELLES	Terrains		IP		LX		LY		LZ		
	Constructions	Sur sol propre	IQ		MA		MB		MC		
		Sur sol d'autrui	IR		MD		ME		MF		
		Inst. gales, agencts et am. des constructions	IS		MG		MH		MI		
	Installations techniques, matériel et outillage industriels		IT		MJ		MK		ML		
	Autres immobilisations corporelles	Inst. gales, agencts, aménagements divers	IU		MM		MN		MO		
		Matériel de transport	IV		MP		MQ		MR		
		Matériel de bureau et informatique, mobilier	IW		MS	7 785	MT	10 536	MU		
	Emballages récupérables et divers *		IX		MV		MW		MX		
	Immobilisations corporelles en cours		MY		MZ		NA		NB		
Avances et acomptes		NC		ND		NE		NF			
<b>TOTAL III</b>		IY		NG	7 785	NH	10 536	NI			
FINANCIERES	Participations évaluées par mise en équivalence		IZ		ØU		M7		ØW		
	Autres participations		IØ		ØX		ØY		ØZ		
	Autres titres immobilisés		I1		2B		2C		2D		
	Prêts et autres immobilisations financières		I2		2E		2F	14 576	2G		
	<b>TOTAL IV</b>		I3		NJ		NK	14 576	2H		
<b>TOTAL GENERAL (I + II + III + IV)</b>		I4		ØK	7 785	ØL	29 669	ØM			

Désignation de l'entreprise : <b>S.C.O.P. 24ème</b>							Néant <input type="checkbox"/> *		
<b>CADRE A</b>									
<b>SITUATIONS ET MOUVEMENTS DE L'EXERCICE DES AMORTISSEMENTS TECHNIQUES (OU VENANT EN DIMINUTION DE L'ACTIF) *</b>									
IMMOBILISATIONS AMORTISSABLES		Montant des amortissements au début de l'exercice		Augmentations : dotations de l'exercice		Diminutions : amortissements afférents aux éléments sortis de l'actif et reprises		Montant des amortissements à la fin de l'exercice	
Frais établissement et développement		CY		EL		EM		EN	
Fonds commercial		RE		RF		RI		RJ	
Autres immobilisations incorporelles		PE	4 436	PF	121	PG		PH	4 557
<b>TOTAL I</b>		RK	<b>4 436</b>	RM	<b>121</b>	RN		RO	<b>4 557</b>
Terrains		PI		PJ		PK		PL	
Constructions	Sur sol propre	PM		PN		PO		PQ	
	Sur sol d'autrui	PR		PS		PT		PU	
	Inst. générales, agencements et aménagement des constructions	PV		PW		PX		PY	
Installations techniques, matériel et outillage industriels		PZ		QA		QB		QC	
Autres immobilisations	Inst. générales, agencements, aménagement divers	QD		QE		QF		QG	
	Matériel de transport	QH		QI		QJ		QK	
corporelles	Matériel de bureau et informatique, mobilier	QL	11 580	QM	2 350	QN	7 785	QO	6 145
	Emballages récupérables et divers	QP		QR		QS		QT	
<b>TOTAL II</b>		QU	<b>11 580</b>	QV	<b>2 350</b>	QW	<b>7 785</b>	QX	<b>6 145</b>
<b>TOTAL GENERAL (I + II)</b>		ØN	<b>16 016</b>	ØP	<b>2 471</b>	ØQ	<b>7 785</b>	ØR	<b>10 702</b>
<b>CADRE B</b>									
<b>VENTILATION DES MOUVEMENTS AFFECTANT LA PROVISION POUR AMORTISSEMENTS DEROGATOIRES</b>									
Immobilisations amortissables	DOTATIONS			REPRISES			Mouvement net des amortissements à la fin de l'exercice		
	Colonne 1 Différentiel de durée et autres	Colonne 2 Mode dégressif	Colonne 3 Amortissement fiscal exceptionnel	Colonne 4 Différentiel de durée et autres	Colonne 5 Mode dégressif	Colonne 6 Amortissement fiscal exceptionnel			
Frais établissements	M9	N1	N2	N3	N4	N5	N6		
Fonds commercial	RP	RQ	RR	RS	RT	RU	RV		
Autres immob. incorporelles	N7	N8	P6	P7	P8	P9	Q1		
<b>TOTAL I</b>	RW	RX	RY	RZ	SB	SC	SD		
Terrains	Q2	Q3	Q4	Q5	Q6	Q7	Q8		
Constructions	Sur sol propre	R1	R2	R3	R4	R5	R6		
	Sur sol d'autrui	R7	R8	R9	S1	S2	S3		
	Inst. gales, agenc. et am. des const.	S5	S6	S7	S8	S9	T1		
Inst. techniques mat. et outillage	T3	T4	T5	T6	T7	T8	T9		
Autres immob. corporelles	Inst. gales, agenc. am. divers	U1	U2	U3	U4	U5	U6		
	Matériel de transport	U8	U9	V1	V2	V3	V4		
	Mat. bureau et inform. mobilier	V6	V7	V8	V9	W1	W2		
	Emballages récup. et divers	W4	W5	W6	W7	W8	W9		
<b>TOTAL II</b>	X2	X3	X4	X5	X6	X7	X8		
Frais d'acquisition de titres de participations TOTAL III	NL			NM			NO		
Total général (I + II + III)	NP	NQ	NR	NS	NT	NU	NV		
Total général non ventilé (NP + NQ + NR)	NW	Total général non ventilé (NS + NT + NU)		NY	Total général non ventilé (NW - NY)		NZ		
<b>CADRE C</b>									
<b>MOUVEMENTS DE L'EXERCICE AFFECTANT LES CHARGES REPARTIES SUR PLUSIEURS EXERCICES *</b>			Montant net au début de l'exercice	Augmentations	Dotations de l'exercice aux amortissements	Montant net à la fin de l'exercice			
Frais d'émission d'emprunt à étaler					Z9	Z8			
Primes de remboursement des obligations					SP	SR			

Désignation de l'entreprise : <b>S.C.O.P. 24ème</b>					Néant <input type="checkbox"/> *		
Nature des provisions		Montant au début de l'exercice 1	AUGMENTATIONS: Dotations de l'exercice 2	DIMINUTIONS: Reprises de l'exercice 3	Montant à la fin de l'exercice 4		
Provisions réglementées	Provisions pour reconstitution des gisements miniers et pétroliers *	3T	TA	TB	TC		
	Provisions pour investissement (art. 237 bis A-II) *	3U	TD	TE	TF		
	Provisions pour hausse des prix (1) *	3V	TG	TH	TI		
	Amortissements dérogatoires	3X	TM	TN	TO		
	Dont majorations exceptionnelles de 30%	D3	D4	D5	D6		
	Provisions pour prêts d'installation (art. 39 quinquièmes H du CGI)	IJ	IK	IL	IM		
	Autres provisions réglementées (1)	3Y	TP	TQ	TR		
	<b>TOTAL I</b>	3Z	TS	TT	TU		
Provisions pour risques et charges	Provisions pour litiges	4A	4B	4C	4D		
	Provisions pour garanties données aux clients	4E	4F	4G	4H		
	Provisions pour pertes sur marchés à terme	4J	4K	4L	4M		
	Provisions pour amendes et pénalités	4N	4P	4R	4S		
	Provisions pour pertes de change	4T	4U	4V	4W		
	Provisions pour pensions et obligations similaires	4X	4Y	4Z	5A		
	Provisions pour impôts (1)	5B	5C	5D	5E		
	Provisions pour renouvellement des immobilisations *	5F	5H	5J	5K		
	Provisions pour gros entretien et grandes révisions	EO	EP	EQ	ER		
	Provisions pour charges sociales et fiscales sur congés à payer *	5R	5S	5T	5U		
	Autres provisions pour risques et charges (1)	5V	5W	5X	5Y		
<b>TOTAL II</b>	5Z	TV	TW	TX			
Provisions pour dépréciation	sur immobilisations	<ul style="list-style-type: none"> <li>- incorporelles</li> <li>- corporelles</li> <li>- titres mis en équivalence</li> <li>- titres de participation</li> <li>- autres immobilisations financières (1) *</li> </ul>	6A	6B	6C	6D	
			6E	6F	6G	6H	
			Ø2	Ø3	Ø4	Ø5	
			9U	9V	9W	9X	
			Ø6	Ø7	Ø8	Ø9	
	Sur stocks et en cours	6N	6P	6R	6S		
	Sur comptes clients	6T	11 063	6U	6V	11 063	6W
	Autres provisions pour dépréciation (1) *	6X	6Y	6Z	7A		
	<b>TOTAL III</b>	7B	<b>11 063</b>	TY	TZ	<b>11 063</b>	UA
	<b>TOTAL GENERAL ( I + II + III )</b>	7C	<b>11 063</b>	UB	UC	<b>11 063</b>	UD
Dont dotations et reprises	<ul style="list-style-type: none"> <li>- d'exploitation</li> <li>- financières</li> <li>- exceptionnelles</li> </ul>	UE	UF	11 063			
		UG	UH				
		UJ	UK				
Titres mis en équivalence : montant de la dépréciation à la clôture de l'exercice calculé selon les règles prévues à l'article 39-1-5e du C.G.I.					10		
(1) à détailler sur feuillet séparé selon l'année de constitution de la provision ou selon l'objet de la provision. NOTA : Les charges à payer ne doivent pas être mentionnées sur ce tableau mais être ventilées sur l'état détaillé des charges à payer dont la production est prévue par l'article 38 II de l'annexe III au CGI.							

Désignation de l'entreprise : <b>S.C.O.P. 24ème</b>			Néant <input type="checkbox"/> *								
<b>CADRE A</b>		<b>ETAT DES CREANCES</b>		Montant brut 1		A 1 an au plus 2		A plus d'un an 3			
DE L'ACTIF IMMOBILISE	Créances rattachées à des participations		UL		UM		UN				
	Prêts (1) (2)		UP		UR		US				
	Autres immobilisations financières		UT	14 576	UV	14 576	UW				
DE L'ACTIF CIRCULANT	Clients douteux ou litigieux		VA								
	Autres créances clients		UX	115 827		115 827					
	Créance représentative de titres prêtés ou remis en garantie * (Provision pour dé- préciation antérieure- ment constituée * UO )		Z1								
	Personnel et comptes rattachés		UY	399		399					
	Sécurité sociale et autres organismes sociaux		UZ								
	Etat et autres collectivités publiques	Impôts sur les bénéfices		VM							
		Taxe sur la valeur ajoutée		VB	8 985		8 985				
		Autres impôts, taxes et versements assimilés		VN							
		Divers		VP	1 700		1 700				
	Groupe et associés (2)		VC	576		576					
	Débiteurs divers (dont créances relatives à des opérations de pension de titres)		VR								
	Charges constatées d'avance		VS								
	<b>TOTAUX</b>			VT	<b>142 062</b>	VU	<b>142 062</b>	VV			
RENOVOIS	(1)	Montant - Prêts accordés en cours d'exercice des - Remboursements obtenus en cours d'exercice	VD								
	(2)	Prêts et avances consentis aux associés (personnes physiques)	VE								
<b>CADRE B</b>		<b>ETAT DES DETTES</b>		Montant brut 1		A 1 an au plus 2		A plus d'1 an et 5 ans au plus 3		A plus de 5 ans 4	
Emprunts obligataires convertibles (1)		7Y									
Autres emprunts obligataires (1)		7Z									
Emprunts et dettes auprès des établissements de crédit (1)	à 1 an maximum à l'origine		VG								
	à plus d' 1 an à l'origine		VH								
Emprunts et dettes financières divers (1) (2)		8A	122 206		11 288		110 918				
Fournisseurs et comptes rattachés		8B	5 580		5 580						
Personnel et comptes rattachés		8C	15 472		15 472						
Sécurité sociale et autres organismes sociaux		8D	19 204		19 204						
Etat et autres collectivités publiques	Impôts sur les bénéfices		8E								
	Taxe sur la valeur ajoutée		VW	18 260		18 260					
	Obligations cautionnées		VX								
	Autres impôts, taxes et assimilés		VQ	1 016		1 016					
Dettes sur immobilisations et comptes rattachés		8J									
Groupe et associés (2)		VI									
Autres dettes (dont dettes relatives à des opérations de pension de titres)		8K	6 696		6 696						
Dette représentative de titres empruntés ou remis en garantie *		Z2									
Produits constatés d'avance		8L									
<b>TOTAUX</b>			VY	<b>188 435</b>	VZ	<b>77 517</b>	<b>110 918</b>				
RENOVOIS	(1)	Emprunts souscrits en cours d'exercice	VJ		(2)	Montant des divers emprunts et dettes contrac- tés auprès des associés personnes physiques	VL				
		Emprunts remboursés en cours d'exercice	VK	20 033							

Désignation de l'entreprise : <b>S.C.O.P. 24ème</b>						Néant <input type="checkbox"/> *		Exercice N, clos le : <b>30062024</b>		
<b>I. RÉINTEGRATIONS</b>						<b>BÉNÉFICE COMPTABLE DE L'EXERCICE</b>				
Charges non admises en déduction du résultat fiscal	Rémunération du travail de l'exploitant ou des associés (entreprises à l'IR)									
	Avantages personnels non déductibles* (sauf amortissements à porter ligne ci-dessous)			WD	Amortissements excédentaires (art. 39-4 du C.G.I.) et autres amortissements non déductibles			WE		
	Autres charges et dépenses somptuaires (art. 39-4 du C.G.I.)			WF	Taxe sur les véhicules des sociétés (entreprises à l'IS)			WG		
	Fraction des loyers à réintégrer dans le cadre d'un crédit bail immobilier et de levée d'option			RA	Part des loyers dispensée de réintégration (art. 239 sexies D)			RB		
	Provisions et charges à payer non déductibles (cf. tableau 2058-B, cadre III)			WI	Charges à payer liées à des états et territoires non coopératifs non déductibles (cf. 2067-BIS)			XX		
	Amendes et pénalités			WJ	Charges financières (art. 39-1-3° et 212 bis) *			XZ		
	Réintégrations prévues à l'article 155 du CGI*									
	Impôt sur les sociétés (cf. page 9 de la notice 2032)									
	Quote-part Bénéfices réalisés par une société de personnes ou un GIE		WL	Résultats bénéficiaires visés à l'article 209 B du CGI			L7			
	RÉGIME D'IMPOSITION PARTICULIERS ET impositions différées	Moins-values nettes à long terme { - imposées au taux de 15 % ou de 19 % (12,8 % pour les entreprises à l'impôt sur le revenu) - imposées au taux de 0 %								
Fraction imposable des plus-values réalisées au cours d'exercices antérieurs *						- Plus-values nettes à court terme				
						- Plus-values soumises au régime des fusions				
Écarts de valeurs liquidatives sur OPC * (entreprises à l'IS)										
Réintégrations diverses à détailler sur feuillet séparé DONT*		Intérêts excédentaires (art. 39-1-3e et 212 du C.G.I.)			SU	Zones d'entreprises * (activité exonérée)			SW	
						Quote-part de 12 % des plus-values à taux zéro			M8	
Réintégration des charges affectées aux activités éligibles au régime de taxation au tonnage										
Résultat fiscal afférent à l'activité relevant du régime optionnel de taxation au tonnage										
						<b>TOTAL I</b>				
<b>II. DÉDUCTIONS</b>						<b>PERTE COMPTABLE DE L'EXERCICE</b>				
Quote-part dans les pertes subies par une société de personnes ou un G.I.E. *										
Provisions et charges à payer non déductibles, antérieurement taxées, et réintégréés dans les résultats comptables de l'exercice (cf. tableau 2058-B, cadre III)										
Régimes d'imposition particuliers et impositions différées	Plus-values nettes à long terme { - imposées au taux de 15 % (12,8 % pour les entreprises soumises à l'impôt sur le revenu) - imposées au taux de 0 % - imposées au taux de 19 % - imputées sur les moins-values nettes à long terme antérieures - imputées sur les déficits antérieurs									
	Autres plus-values imposées au taux de 19 %									
	Fraction des plus values nettes à court terme de l'exercice dont l'imposition est différée *									
	Régime des sociétés mères et des filiales * ( Quote-part de frais et charges restant imposable à déduire des produits nets de participation )									
	Produits de participations inéligibles au régime des sociétés mères déductibles à hauteur de 99 % (art. 223 B du CGI)									
	Dédution autorisée au titre des investissements réalisés dans les collectivités d'Outre-mer * .									
Mesures d'incitation	Majoration d'amortissement *									
	Abattement sur le bénéfice et exonérations		Entreprises nouvelles - (Reprise d'entreprises en difficultés 44 septies)	K9	Société investissement immobilier cotées (art. 208C)		K3	Zone de restructuration de la défense (44 terdecies)		PA
			Zone franche urbaine-TF (art. 44 octies)	ØV	Bassin d'emploi à redynamiser (art. 44 duodecies)		1F	Zone franche d'activité NG (art. 44 quaterdecies)		XC
			Bassin urbain à dynamiser (art. 44 sexdecies)	PP	Zone de revitalisation rurale (art. 44 quinquedecies)		PC	Zone de développement prioritaire (art.44 septedecies)		PB
			Entreprises nouvelles 44 sexies	L2	Jeunes entreprises innovantes (art. 44 sexies A)		L5			
Ecart de valeurs liquidatives sur OPC * (entreprises à l'IS)										
Déductions diverses à détailler sur feuillet séparé		Dont déduction exceptionnelle (art. 39 decies)			X9	Dont déduction exceptionnelle simulateur de conduite			YH	
		Dt déd. exc (art 39 decies A)		YA	Dt déd. exc (art 39 decies B)		YB	Dt déd. exc (art 39 decies C)		YC
		Dont déductions exceptionnelles (art. 39 decies F)		YI	Dont déduction exceptionnelle (art. 39 decies G)			YL	Créance dégagee par le report en arriere de déficit	
							Dt déd. exc. (art 39 decies D)		YD	
Déductions des produits affectés aux activités éligibles au régime de taxation au tonnage										
<b>III. RÉSULTAT FISCAL</b>						<b>TOTAL II</b>				
Résultat fiscal avant imputation des déficits reportables : { bénéfice ( I moins II )						XI				
déficit ( II moins I )										
Déficit de l'exercice reporté en arrière (entreprises à l'IS)*						ZL				
Déficits antérieurs imputés sur les résultats de l'exercice (entreprises à l'IS)*										
<b>RÉSULTAT FISCAL BÉNÉFICE</b> (ligne XN) ou <b>DÉFICIT</b> reportable en avant (ligne XO)						XN		<b>0</b>		
								<b>30 698</b>		
								<b>30 698</b>		
								<b>30 698</b>		

\* Des explications concernant cette rubrique sont données dans la notice n° 2032.

Désignation de l'entreprise <b>S.C.O.P. 24ème</b>		Néant <input type="checkbox"/> *
<b>I. SUIVI DES DÉFICITS</b>		
Déficits restant à reporter au titre de l'exercice précédent (1)	K4	18 816
Déficits transférés de plein droit (art. 209-II-2 du CGI)	K4 bis	
Nombre d'opérations sur l'exercice	K4 ter	
Déficits imputés (total lignes XB et XL du tableau 2058A)	K5	
Déficits reportables (différence K4 + K4bis - K5)	K6	18 816
Déficit de l'exercice (tableau 2058-A, ligne XO)	YJ	30 698
Total des déficits restant à reporter (somme K6 + YJ)	YK	49 513
<b>II. INDEMNITÉS POUR CONGÉS À PAYER, CHARGES SOCIALES ET FISCALES CORRESPONDANTES</b>		
Montant déductible correspondant aux droits acquis par les salariés pour les entreprises placées sous le régime de l'article 39-1. 1e bis A1. 1er du CGI, dotations de l'exercice	ZT	
<b>III. PROVISIONS ET CHARGES À PAYER, NON DÉDUCTIBLES POUR L'ASSIETTE DE L'IMPÔT</b>		
(à détailler sur feuillet séparé)	Dotations de l'exercice	Reprises sur l'exercice
Indemnités pour congés à payer, charges sociales et fiscales correspondantes non déductibles pour les entreprises placées sous le régime de l'article 39-1. 1e bis A1. 2 du CGI *	ZV	ZW
Provisions pour risques et charges *	8X	8Y
	8Z	9A
	9B	9C
Provisions pour dépréciation *	9D	9E
	9F	9G
	9H	9J
Charges à payer	9K	9L
	9M	9N
	9P	9R
	9S	9T
<b>TOTAUX (YN = ZV à 9S) et (YO = ZW à 9T) à reporter au tableau 2058-A :</b>	YN	YO
	↓ ligne WI	↓ ligne WU

**CONSÉQUENCE DE LA MÉTHODE PAR COMPOSANTS (art.237 septies du CGI)**

Montant de la réintégration ou de la déduction	Montant au début de l'exercice	Imputations	Montant net à la fin de l'exercice
	L1		

\* Des explications concernant cette rubrique sont données dans la notice n°2032.

(1) Cette case correspond au montant porté sur la ligne YK du tableau 2058 B déposé au titre de l'exercice précédent.

Désignation de l'entreprise : <b>S.C.O.P. 24ème</b>										Néant <input type="checkbox"/> *			
ORIGINES (I)	Report à nouveau figurant au bilan de l'exercice antérieur à celui pour lequel la déclaration est établie	ØC		AFFECTATIONS (I)	Affectations aux réserves	{ - Réserve légale - Autres réserves	ZB						
	Resultat de l'exercice précédant celui pour lequel la déclaration est établie	ØD	51 322		Dividendes		ZD	8 212					
	Prélèvements sur les réserves	ØE			Autres répartitions	ZE							
					Report à nouveau	ZF	43 110						
	<b>TOTAL I</b>	ØF	<b>51 322</b>			(NB : le total I doit nécessairement être égal au total II)	ZG						
				<b>TOTAL II</b>	ZH	<b>51 322</b>							
<b>RENSEIGNEMENTS DIVERS</b>													
										Exercice N :		Exercice N-1 :	
ENGAGEMENTS	- Engagements de crédit-bail mobilier ( précisez le prix de revient des biens pris en crédit-bail )				J7		YQ						
	- Engagements de crédit-bail immobilier						YR						
	- Effets portés à l'escompte et non échus						YS						
DETAILS DES POSTES AUTRES ACHATS ET CHARGES EXTERNNES	- Sous-traitance						YT	27 285	72 627				
	- Locations, charges locatives ( dont montant des loyers des biens pris en location pour une durée > 6 mois ) et de copropriété				J8	84 351	XQ	84 351	76 978				
	- Personnel extérieur à l'entreprise						YU						
	- Rémunérations d'intermédiaires et honoraires (hors rétrocessions)						SS	10 975	10 601				
	- Rétrocessions d'honoraires, commissions et courtages						YV						
	- Autres comptes ( dont cotisations versées aux organisations syndicales et professionnelles )				ES		ST	28 797	28 872				
	Total du poste correspondant à la ligne FW du tableau n° 2052						ZJ	<b>151 409</b>	<b>189 078</b>				
	- Taxe professionnelle *, CFE, CVAE						YW						
IMPOTS ET TAXES	- Autres impôts, taxes et versements assimilés (dont taxe intérieure sur les produits pétroliers)				ZS		9Z	1 427	2 086				
	Total du compte correspondant à la ligne FX du tableau n° 2052						YX	<b>1 427</b>	<b>2 086</b>				
							YY	87 455	97 251				
T.V.A.	- Montant de la T.V.A. collectée						YZ	23 521	27 311				
	- Montant de la T.V.A. déductible comptabilisée au cours de l'exercice au titre des biens et services ne constituant pas des immobilisations												
DIVERS	- Montant brut des salaires (cf. dernière déclaration annuelle souscrite au titre des salaires de 2023) *						ØB	216 688					
	- Montant de la plus value constatée en franchise d'impôt lors de la première option pour le régime simplifié d'imposition *						ØS						
	- Taux d'intérêt le plus élevé servi aux associés à raison des sommes mises à la disposition de la société *						ZK		%	%			
	- Numéro de centre de gestion agréé *				XP			- Filiales et participations (Liste au 2059-G Si oui cocher 1 prévu par art.38 II de l'ann.III au CGI) Sinon 0			ZR		
	- Aides perçues ayant donné droit à la réduction d'impôt prévue au 4 de l'article 238 bis du CGI pour l'entreprise donatrice									RG			
- Montant de l'investissement reçu qui a donné lieu à amortissement exceptionnel chez l'entreprise investisseur dans le cadre de l'article 217 octies du CGI									RH				
REGIME DE GROUPE *	Société : résultat comme si elle n'avait jamais été membre du groupe.		JA		Plus-values à 15%	JK		Plus-values à 0%	JL				
					Plus-values à 19%	JM		Imputations	JC				
	Groupe : résultat d'ensemble.		JD		Plus-values à 15%	JN		Plus-values à 0%	JO				
					Plus-values à 19%	JP		Imputations	JF				
	Si vous relevez du régime de groupe : indiquer 1 si société mère, 2 si société filiale				JH		N° SIRET de la société mère du groupe		JJ				

(1) Entreprises soumises à l'impôt sur les sociétés.

Ce cadre est destiné à faire apparaître l'origine et le montant des sommes distribuées ou mises en réserve au cours de l'exercice dont les résultats font l'objet de la déclaration. Il ne concerne donc pas, en principe, les résultats de cet exercice mais ceux des exercices antérieurs, qu'ils aient ou non déjà fait l'objet d'une précédente affectation.

\* Des explications concernant cette rubrique sont données dans la notice n° 2032 (et dans la notice n° 2058-NOT pour le régime de groupe).

Désignation de l'entreprise : <b>S.C.O.P. 24ème</b>						Néant <input type="checkbox"/> *		
<b>A - DETERMINATION DE LA VALEUR RESIDUELLE</b>								
Nature et date d'acquisition des éléments cédés *		Valeur d'origine *	Valeur nette réévaluée *	Amortissements pratiqués en franchise d'impôt	Autres amortissements *	Valeur résiduelle		
①		②	③	④	⑤	⑥		
I - Immobilisations *	1							
	2							
	3							
	4							
	5							
	6	Cfétat 2059A-Détail...	7 785		7 785			
	7							
	8							
	9							
	10							
	11							
	12							
<b>B - PLUS-VALUES, MOINS-VALUES</b>			<b>Qualification fiscale des plus et moins-values réalisées *</b>					
Prix de vente		Montant global de la plus-value ou de la moins-value	Court terme	Long terme			Plus-value taxable à 19% (1)	
⑦				⑧	⑩			
				19%	15% ou 12,80%	0%	⑪	
I - Immobilisations *	1							
	2							
	3							
	4							
	5							
	6							
	7							
	8							
	9							
	10							
	11							
	12							
II - Autres éléments	13	Fraction résiduelle de la provision spéciale de réévaluation afférente aux éléments cédés		+				
	14	Amortissements irrégulièrement différés se rapportant aux éléments cédés		+				
	15	Amortissements afférents aux éléments cédés mais exclus des charges déductibles par une disposition légale		+				
	16	Amortissements non pratiqués en comptabilité et correspondant à la déduction fiscale pour investissement, définie par les lois de 1966, 1968 et 1975, effectivement utilisée		+				
	17	Provisions pour dépréciation des titres relevant du régime des plus ou moins-values à long terme devenues sans objet au cours de l'exercice						
	18	Dotations de l'exercice aux comptes de provisions pour dépréciation des titres relevant du régime des plus ou moins-values à long terme						
19	Divers (détail à donner sur une note annexe)*							
CADRE A : plus ou moins value nette à court terme (total algébrique des lignes 1 à 20 de la colonne (9))								
CADRE B : plus ou moins value nette à long terme (total algébrique des lignes 1 à 20 de la colonne (10))			(A)	(B)	(C)			
CADRE C : autres plus-values taxables à 19% (11)				(Ventilation par taux)				

\* Des explications concernant cette rubrique sont données dans la notice n° 2032

(1) Ces plus-values sont imposables au taux de 19% en application des articles 238 bis JA, 208 C et 210 E du CGI.





Désignation de l'entreprise : **S.C.O.P. 24ème** Néant  \*

Rappel de la plus ou moins-value de l'exercice relevant du taux de 15 % ❶ ou 12,80 % ❷ .

Gains nets retirés de la cession de titre de sociétés à prépondérance immobilières non cotées  
exclus du régime du long terme (art.219 I a sexies-0 bis du CGI) ❶ \*.Gains nets retirés de la cession de certains titres dont le prix de revient est supérieur à 22,8 M€  
(art. 219 I a sexies-0 du CGI) ❶ \*.

❶ Entreprises soumises à l'impôt sur les sociétés.

❷ Entreprises soumises à l'impôt sur le revenu.

## I - SUIVI DES MOINS-VALUES DES ENTREPRISES SOUMISES A L'IMPOT SUR LE REVENU

Origine ❶	Moins-values à 12,80 % ❷	Imputations sur les plus-values à long terme de l'exercice imposables à 12,80 % ❸	Solde des moins-values à 12,80 % ❹
Moins-values nettes N			
N - 1			
N - 2			
Moins-values nettes à N - 3 long terme subies au cours des dix exercices antérieurs (montants restant à déduire à la clôture du dernier exercice)			
N - 4			
N - 5			
N - 6			
N - 7			
N - 8			
N - 9			
N - 10			

## II - SUIVI DES MOINS-VALUES A LONG TERME DES ENTREPRISES SOUMISES A L'IMPOT SUR LES SOCIETES \*

Origine ❶	Moins-values		Imputations sur les plus-values à long terme	Imputations sur le résultat de l'exercice ❸	Solde des moins-values à reporter col.❹ = ❷ + ❸ - ❸ - ❹
	A 19 %, ou à 15 % ❷	A 19 % ou 15 % imputables sur le résultat de l'exercice ❸	A 15 % ou à 19 % ❹		
Moins-values nettes N					
N - 1					
N - 2					
Moins-values nettes à long terme subies au cours des dix exercices antérieurs (montants restant à déduire à la clôture du dernier exercice)					
N - 3					
N - 4					
N - 5					
N - 6					
N - 7					
N - 8					
N - 9					
N - 10					

\* Des explications concernant cette rubrique sont données dans la notice n° 2032

Désignation de l'entreprise : <b>S.C.O.P. 24ème</b>				Néant <input checked="" type="checkbox"/> *		
<b>I SITUATION DU COMPTE AFFECTE A L'ENREGISTREMENT DE LA RESERVE SPECIALE POUR L'EXERCICE N</b>						
		Sous-comptes de la réserve spéciale des plus-values à long terme				
		taxées à 10 %	taxées à 15 %	taxées à 18 %	taxées à 19 %	taxées à 25 %
Montant de la réserve spéciale à la clôture de l'exercice précédent (N-1)	1					
Réserves figurant au bilan des sociétés absorbées au cours de l'exercice	2					
<b>TOTAL (ligne 1 et 2)</b>	3					
Prélèvements opérés {	4					
	5					
<b>TOTAL (ligne 4 et 5)</b>	6					
Montant de la réserve spéciale à la clôture de l'exercice (ligne 3 - ligne 6)	7					
<b>II RESERVE SPECIALE DES PROVISIONS POUR FLUCTUATION DES COURS* (5°, 6°, 7° alinéas de l'art. 39.1-5° du CGI)</b>						
montant de la réserve à l'ouverture de l'exercice ①	réserve figurant au bilan des sociétés absorbées au cours de l'année ②	montants prélevés sur la réserve		montant de la réserve à la clôture de l'exercice ⑤		
		donnant lieu à complément d'impôt ③	ne donnant pas lieu à complément d'impôt ④			

\* Des explications concernant cette rubrique sont données dans la notice n° 2032.

Désignation de l'entreprise : <b>S.C.O.P. 24ème</b>		Néant <input type="checkbox"/> *	
Exercice ouvert le : <b>01072023</b>		et clos le : <b>30062024</b>	
		Durée en nombre de mois <b>12</b>	
<b>DECLARATION DES EFFECTIFS</b>			
Effectifs moyens du personnel	YP		6
dont apprentis	YF		
dont handicapés	YG		
Effectifs affectés à l'activité artisanale	RL		
<b>I - Chiffre d'affaire de référence CVAE</b>			
Ventes de produits fabriqués, prestations de services et marchandises	OA		439 356
Redevances pour concessions, brevets, licences et assimilés	OK		
Plus-values de cession d'éléments d'immobilisations corporelles et incorporelles, si rattachées à une activité normale et courante	OL		
Refacturations de frais inscrits au compte de transfert de charges	OT		
	<b>TOTAL 1</b>	<b>OX</b>	<b>439 356</b>
<b>II - Autres produits à retenir pour le calcul de la valeur ajoutée</b>			
Autres produits de gestion courante hors quote-parts de résultat sur opérations faites en commun	OH		19
Production immobilisée à hauteur des seules charges déductibles ayant concouru à sa formation	OE		
Subventions d'exploitation reçues	OF		
Variation positive des stocks	OD		
Transferts de charges déductibles de la valeur ajoutée	OI		
Rentrées sur créances amorties lorsqu'elles se rapportent au résultat d'exploitation	XT		
	<b>TOTAL 2</b>	<b>OM</b>	<b>19</b>
<b>III - Charges à retenir pour le calcul de la valeur ajoutée</b>			
Achats	ON		29 301
Variation négative des stocks	OQ		
Services extérieurs, à l'exception des loyers et redevances	OR		37 757
Loyers et redevances, à l'exception de ceux afférents à des immobilisations corporelles mises à disposition dans le cadre d'une convention de location-gérance ou de crédit-bail ou encore d'une convention de location de plus de 6 mois	OS		
Taxes déductibles de la valeur ajoutée	OZ		
Autres charges de gestion courante hors quote-parts de résultat sur opérations faites en commun	OW		65
Charges déductibles de la valeur ajoutée afférente à la production immobilisée déclarée	OU		
Fraction déductible de la valeur ajoutée des dotations aux amortissements afférentes à des immobilisations corporelles mises à disposition dans le cadre d'une convention de location-gérance ou de crédit-bail ou encore d'une convention de location de plus de 6 mois	O9		
Moins-values de cession d'éléments d'immobilisations corporelles et incorporelles, si attachées à une activité normale et courante	OY		
	<b>TOTAL 3</b>	<b>OJ</b>	<b>67 123</b>
<b>IV - Valeur ajoutée produite</b>			
Calcul de la Valeur Ajoutée	<b>TOTAL 1 + TOTAL 2 - TOTAL 3</b>	<b>OG</b>	<b>372 252</b>
<b>V - Cotisation sur la Valeur ajoutée des Entreprises</b>			
Valeur ajoutée assujettie à la CVAE (reporter sur les 1330-CVAE pour les multi-établissements et sur les 1329-AC et 1329-DEF. Si la VA calculée est négative, il convient de reporter un montant égal à 0 au cadre C des formulaires n° 1329-AC et 1329-DEF)		<b>SA</b>	372 252
<b>Cadre réservé au mono établissement au sens de la CVAE</b>			
Les entreprises effectuant uniquement des opérations à caractères agricoles n'entrant pas dans le champ de la CVAE ne doivent pas compléter ce cadre. Si vous êtes assujettis à la CVAE et êtes un monoétablissement au sens de la CVAE, compléter le cadre ci-dessous et la donnée de la ligne SA (ci-dessus), vous serez alors dispensé du dépôt de la déclaration n° 1330 CVAE.			
MONO ETABLISSEMENT au sens de la CVAE	<b>EV</b>		
Chiffre d'affaires de référence CVAE	<b>GX</b>		439 356
Effectifs au sens de la CVAE	<b>EY</b>		
Chiffre d'affaires du groupe économique (art. 223 A du CGI)	<b>HX</b>		
Période de référence	<b>GY</b>	<b>GZ</b>	
Date de cessation (de l'activité soumise à la CVAE)	<b>HR</b>		

17

## COMPOSITION DU CAPITAL SOCIAL

Formulaire obligatoire  
(art. 38 de l'ann. III au C.G.I.)(liste des personnes ou groupements de personnes de droit ou de fait  
détenant directement au moins 10% du capital de la société)1/2 (1) Néant 

N° de dépôt

EXERCICE CLOS LE 3|0|0|6|2|0|2|4|

N° SIRET 8|1|0|7|2|0|5|5|7|0|0|0|2|6|

DENOMINATION DE L'ENTREPRISE S.C.O.P. 24ème

ADRESSE ( voie ) 2 place Saint-Opportune

CODE POSTAL 75001

VILLE PARIS

Nombre total d'associés ou actionnaires personnes morales de l'entreprise P1

Nombre total de parts ou d'actions correspondantes P3

Nombre total d'associés ou actionnaires personnes physiques de l'entreprise P2 4

Nombre total de parts ou d'actions correspondantes P4 96

## I. CAPITAL DETENU PAR LES PERSONNES MORALES :

Forme juridique  Dénomination   
 N° SIREN (si société établie en France)  % de détention  Nb de parts ou actions   
 Adresse : N°  Voie   
 Code postal  Commune  Pays

Forme juridique  Dénomination   
 N° SIREN (si société établie en France)  % de détention  Nb de parts ou actions   
 Adresse : N°  Voie   
 Code postal  Commune  Pays

Forme juridique  Dénomination   
 N° SIREN (si société établie en France)  % de détention  Nb de parts ou actions   
 Adresse : N°  Voie   
 Code postal  Commune  Pays

Forme juridique  Dénomination   
 N° SIREN (si société établie en France)  % de détention  Nb de parts ou actions   
 Adresse : N°  Voie   
 Code postal  Commune  Pays

## II. CAPITAL DETENU PAR LES PERSONNES PHYSIQUES :

Titre (2)  Nom patronymique LAURENT Prénom(s) Vincent  
 Nom marital LAURENT % de détention 25,00 Nb de parts ou actions 24  
 Naissance : Date 04081987 N° département 75 Commune PARIS Pays FRANCE  
 Adresse : N° 5 Voie rue Bernard Jugault  
 Code postal 92600 Commune ASNIERES SUR SEINE Pays FRANCE

Titre (2)  Nom patronymique LE METAYER Prénom(s) Jean-Baptiste  
 Nom marital LE METAYER % de détention 25,00 Nb de parts ou actions 24  
 Naissance : Date 30011986 N° département 92 Commune LEVALLOIS PERRET Pays FRANCE  
 Adresse : N° 4 Voie rue Henri Coudert  
 Code postal 95600 Commune EAUBONNE Pays FRANCE

(1) Lorsque le nombre d'associés excède le nombre de lignes de l'imprimé, utiliser un ou plusieurs tableaux supplémentaires. Dans ce cas, il convient de numérotter chaque tableau en haut et à gauche de la case prévue à cet effet et de porter le nombre total de tableaux souscrits en bas à droite de cette même case.

(2) Indiquer : M pour Monsieur, MME pour Madame ou MLE pour Mademoiselle.

\* Des explications concernant cette rubrique sont données dans la notice n° 2032

**17** COMPOSITION DU CAPITAL SOCIAL

Formulaire obligatoire  
(art. 38 de l'ann. III au C.G.I.)

(liste des personnes ou groupements de personnes de droit ou de fait  
détenant directement au moins 10% du capital de la société)

(1) Néant  \*

N° de dépôt

EXERCICE CLOS LE  N° SIRET

DENOMINATION DE L'ENTREPRISE

ADRESSE ( voie )

CODE POSTAL  VILLE

Nombre total d'associés ou actionnaires personnes morales de l'entreprise	P1	Nombre total de parts ou d'actions correspondantes	P3
---	----	--	----

Nombre total d'associés ou actionnaires personnes physiques de l'entreprise	P2	4	Nombre total de parts ou d'actions correspondantes	P4	96
---	----	---	--	----	----

**I. CAPITAL DETENU PAR LES PERSONNES MORALES :**

Forme juridique  Dénomination   
 N° SIREN (si société établie en France)  % de détention  Nb de parts ou actions   
 Adresse : N°  Voie   
 Code postal  Commune  Pays

Forme juridique  Dénomination   
 N° SIREN (si société établie en France)  % de détention  Nb de parts ou actions   
 Adresse : N°  Voie   
 Code postal  Commune  Pays

Forme juridique  Dénomination   
 N° SIREN (si société établie en France)  % de détention  Nb de parts ou actions   
 Adresse : N°  Voie   
 Code postal  Commune  Pays

Forme juridique  Dénomination   
 N° SIREN (si société établie en France)  % de détention  Nb de parts ou actions   
 Adresse : N°  Voie   
 Code postal  Commune  Pays

**II. CAPITAL DETENU PAR LES PERSONNES PHYSIQUES :**

Titre (2)  Nom patronymique  Prénom(s)   
 Nom marital  % de détention  Nb de parts ou actions   
 Naissance : Date  N° département  Commune  Pays   
 Adresse : N°  Voie   
 Code postal  Commune  Pays

Titre (2)  Nom patronymique  Prénom(s)   
 Nom marital  % de détention  Nb de parts ou actions   
 Naissance : Date  N° département  Commune  Pays   
 Adresse : N°  Voie   
 Code postal  Commune  Pays

(1) Lorsque le nombre d'associés excède le nombre de lignes de l'imprimé, utiliser un ou plusieurs tableaux supplémentaires. Dans ce cas, il convient de numéroter chaque tableau en haut et à gauche de la case prévue à cet effet et de porter le nombre total de tableaux souscrits en bas à droite de cette même case.

(2) Indiquer : M pour Monsieur, MME pour Madame ou MLE pour Mademoiselle.

\* Des explications concernant cette rubrique sont données dans la notice n° 2032

(liste des personnes ou groupements de personnes de droit ou de fait  
dont la société détient directement au moins 10 % du capital)

1/1

(1)

Néant \*

N° de dépôt

EXERCICE CLOS LE 3|0|0|6|2|0|2|4

N° SIRET 8|1|0|7|2|0|5|5|7|0|0|0|2|6

DENOMINATION DE L'ENTREPRISE S.C.O.P. 24ème

ADRESSE ( voie ) 2 place Saint-Opportune

CODE POSTAL 75001

VILLE

PARIS

NOMBRE TOTAL DE FILIALES DETENUES PAR L'ENTREPRISE

P5

Forme juridique <input type="text"/>	Dénomination <input type="text"/>	N° SIREN (si société établie en France) <input type="text"/>	% de détention <input type="text"/>
Adresse : N° <input type="text"/>	Voie <input type="text"/>	Code postal <input type="text"/>	Commune <input type="text"/> Pays <input type="text"/>
Forme juridique <input type="text"/>	Dénomination <input type="text"/>	N° SIREN (si société établie en France) <input type="text"/>	% de détention <input type="text"/>
Adresse : N° <input type="text"/>	Voie <input type="text"/>	Code postal <input type="text"/>	Commune <input type="text"/> Pays <input type="text"/>
Forme juridique <input type="text"/>	Dénomination <input type="text"/>	N° SIREN (si société établie en France) <input type="text"/>	% de détention <input type="text"/>
Adresse : N° <input type="text"/>	Voie <input type="text"/>	Code postal <input type="text"/>	Commune <input type="text"/> Pays <input type="text"/>
Forme juridique <input type="text"/>	Dénomination <input type="text"/>	N° SIREN (si société établie en France) <input type="text"/>	% de détention <input type="text"/>
Adresse : N° <input type="text"/>	Voie <input type="text"/>	Code postal <input type="text"/>	Commune <input type="text"/> Pays <input type="text"/>
Forme juridique <input type="text"/>	Dénomination <input type="text"/>	N° SIREN (si société établie en France) <input type="text"/>	% de détention <input type="text"/>
Adresse : N° <input type="text"/>	Voie <input type="text"/>	Code postal <input type="text"/>	Commune <input type="text"/> Pays <input type="text"/>
Forme juridique <input type="text"/>	Dénomination <input type="text"/>	N° SIREN (si société établie en France) <input type="text"/>	% de détention <input type="text"/>
Adresse : N° <input type="text"/>	Voie <input type="text"/>	Code postal <input type="text"/>	Commune <input type="text"/> Pays <input type="text"/>
Forme juridique <input type="text"/>	Dénomination <input type="text"/>	N° SIREN (si société établie en France) <input type="text"/>	% de détention <input type="text"/>
Adresse : N° <input type="text"/>	Voie <input type="text"/>	Code postal <input type="text"/>	Commune <input type="text"/> Pays <input type="text"/>

(1) Lorsque le nombre de filiales excède le nombre de lignes de l'imprimé, utiliser un ou plusieurs tableaux supplémentaires. Dans ce cas, il convient de numérotter chaque tableau en haut et à gauche de la case prévue à cet effet et de porter le nombre total de tableaux souscrits en bas à droite de cette même case.

\* Des explications concernant cette rubrique sont données dans la notice n° 2032

# Annexe libre

Etat exprimé en euros

## Annexe valant mention expresse

Société **24EME**Exercice **30/06/2024**

### Annexe au tableau 2051 : Réserves tenant lieu de Provision pour Investissement

Exercice	Réserve légale	Fonds de développement	Total P.P.I	Autres réserves	Total
30/06/2016	8 903	594	9 497	0	9 497
30/06/2017	0	5 489	5 489	0	5 489
30/06/2018	0	8 131	8 131	0	8 131
30/06/2019	0	7 796	7 796	0	7 796
30/06/2020	0	4 982	4 982	0	4 982
30/06/2021	0	-12 825	-12 825	0	-12 825
30/06/2022	757	11 363	12 120	0	12 120
30/06/2023	0	8212	8212	0	8212
TOTAL (inclus LIGNE DD+DE)	9 660	33 741	43 401		43401

### Annexe au tableau 2053 : Répartition et affectation des résultats

	% de répartition	Montant
Réserve légale (1)	0%	0
Fonds de développement	16%	0
Répartition travail	84%	0
Répartition capital		0
Total résultat	100%	0

(1) limitée éventuellement à hauteur du capital social, l'excédent étant affecté au fonds de développement

### Annexe au tableau 2056 : Provisions réglementées

La provision réglementée pour investissement, d'un montant total de **43 401** étant dotée chaque année par affectation du résultat, figure au poste de réserves

### Annexe au tableau 2058 : Déductions diverses

Part travail affectée à la réserve de participation (2)	0
Réserve légale et fonds de dév. tenant lieu de Prov. Pour Investissement (3)	0
Total déductions diverses	0

## Annexe libre

Etat exprimé en euros

(2) La part des bénéfices nets qui est distribuée au travailleurs dans les conditions prévues à l'article 30 du code du Travail, est exonérée de l'impôt sur les sociétés (Code Général des Impôts Directs, Article 214, Chapitre II, Section III, Article 117 bis et note du 15/12/1969 n° 47).

(3) Les sommes versées au fonds de réserves prévu au 1er alinéa de l'article 30 du livre 3 du Code du Travail et les sommes versées au fond de développement prévu au 2° du second alinéa du même article peuvent tenir lieu à due concurrence de la provision autorisée par l'article 3 de l'Ordonnance du 17 août 1967, et bénéficier de la franchise d'impôt prévue audit article lorsqu'elles sont utilisées dans le délai de 4 ans à l'acquisition ou à la création d'immobilisations (loi du 19 septembre 1978, article 55, alinéa 4).