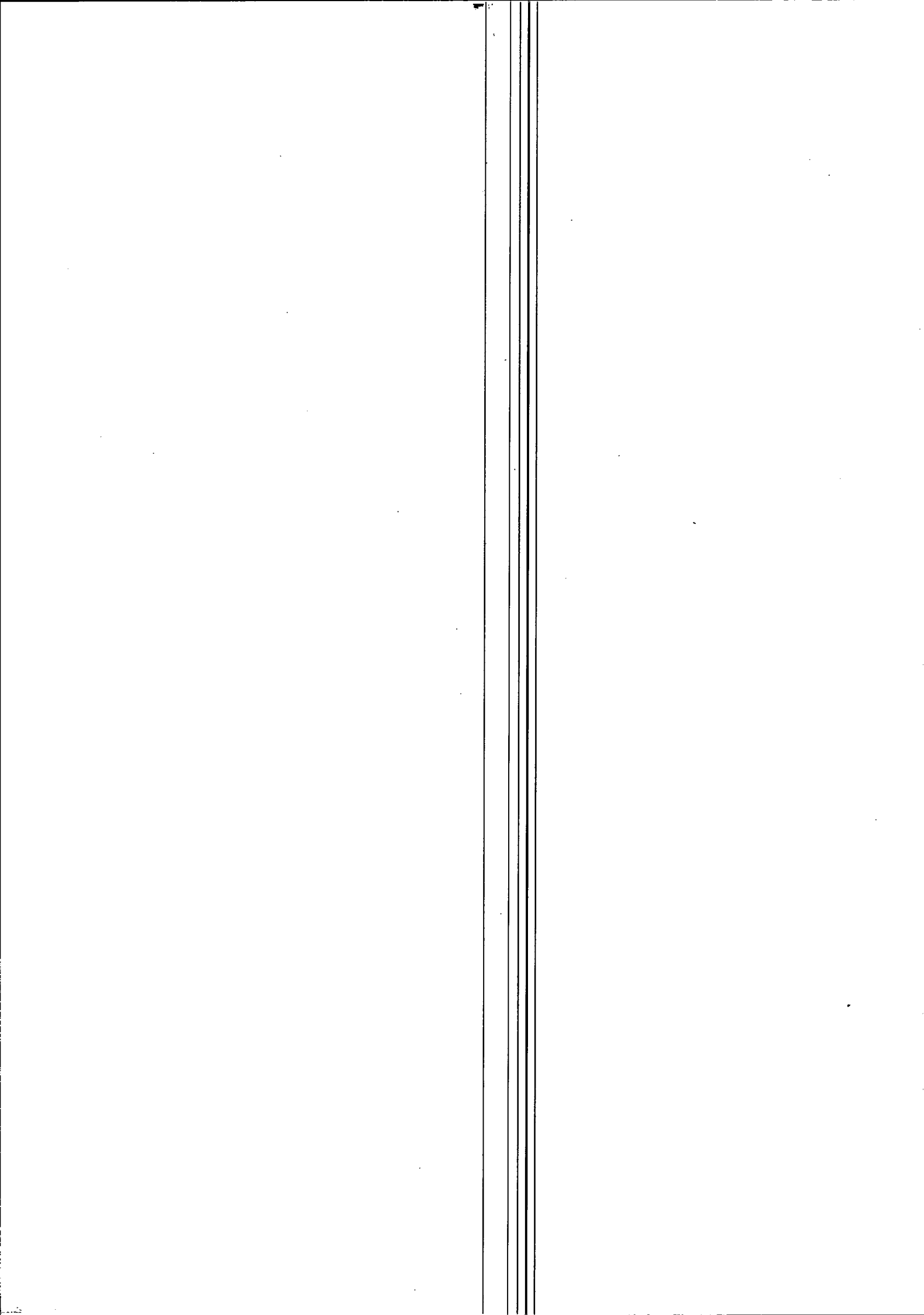
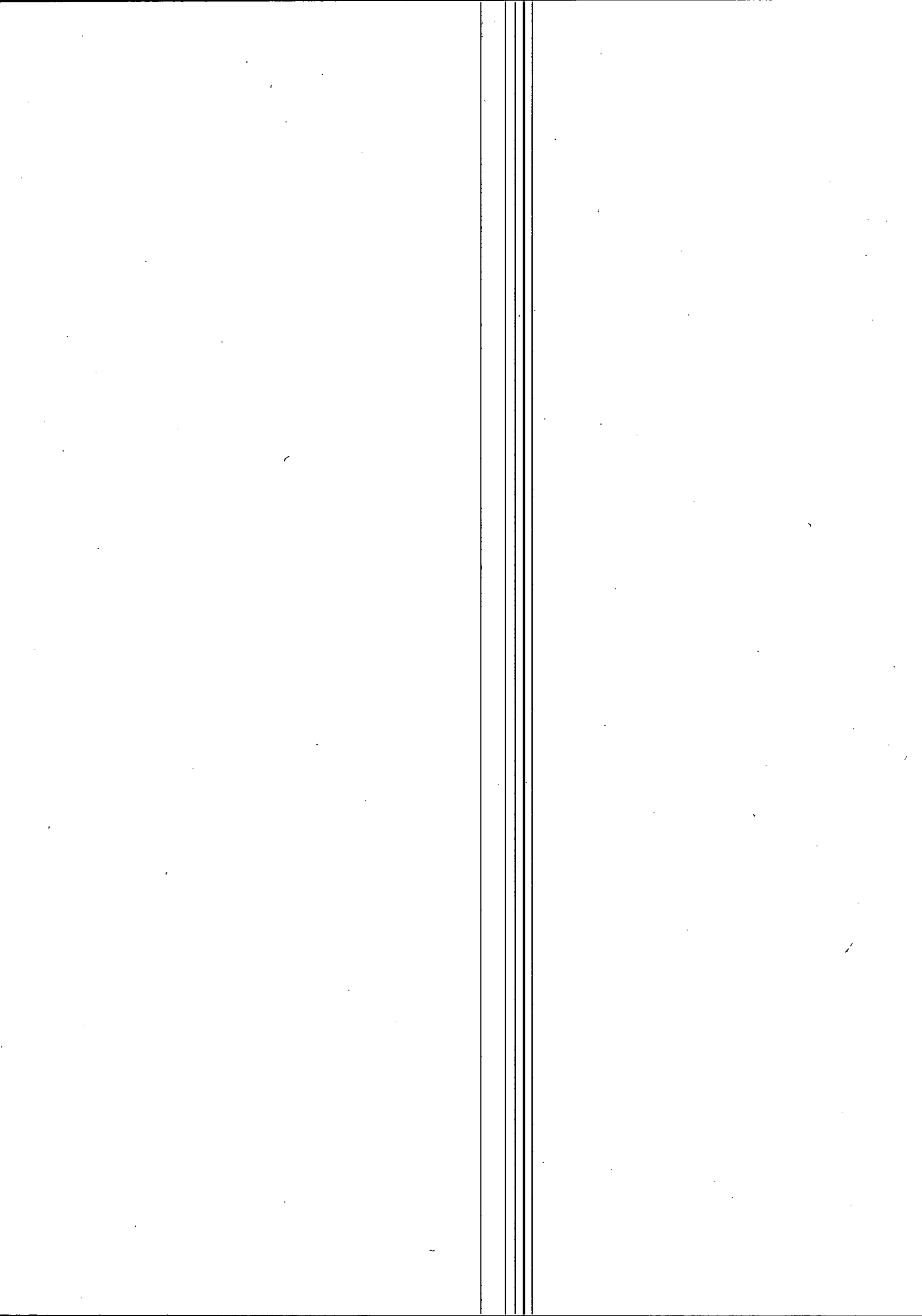


Bordereau attestant l'exactitude des informations - CHALON SUR SAONE - 7102 - Documents  
comptables (B-S) - Dépôt le 11/02/2025 - 585 - 2003 B 00116 - 437 526 593 - 2B USINAGE







## Bilan Actif

Etat exprimé en euros		30/06/2024			30/06/2023
		Brut	Amort. et Dépréc.	Net	Net
Capital souscrit non appelé (1)					
ACTIF IMMOBILISE	<b>IMMOBILISATIONS INCORPORELLES</b>				
	Frais d'établissement				
	Frais de développement				
	Concessions brevets droits similaires				
	Fonds commercial (1)				
	Autres immobilisations incorporelles				
	Avances et acomptes				
	<b>IMMOBILISATIONS CORPORELLES</b>				
	Terrains				
	Constructions				
	Installations techniques, mat. et outillage indus.	523 682	327 456	196 226	238 253
	Autres immobilisations corporelles	68 355	54 416	13 939	16 707
	Immobilisations en cours				
	Avances et acomptes				
	<b>IMMOBILISATIONS FINANCIERES (2)</b>				
Participations évaluées selon mise en équival.					
Autres participations					
Créances rattachées à des participations					
Autres titres immobilisés					
Prêts					
Autres immobilisations financières	6 529		6 529	7 069	
<b>TOTAL (II)</b>	<b>598 566</b>	<b>381 873</b>	<b>216 694</b>	<b>262 028</b>	
ACTIF CIRCULANT	<b>STOCKS ET EN-COURS</b>				
	Matières premières, approvisionnements	61 243		61 243	69 027
	En-cours de production de biens	12 234		12 234	20 585
	En-cours de production de services				
	Produits intermédiaires et finis	4 670		4 670	10 663
	Marchandises				
	<b>Avances et Acomptes versés sur commandes</b>				
	<b>CREANCES (3)</b>				
	Créances clients et comptes rattachés	200 310		200 310	244 289
	Autres créances	13 293		13 293	22 129
	Capital souscrit appelé, non versé				
<b>VALEURS MOBILIERES DE PLACEMENT</b>					
<b>DISPONIBILITES</b>	87 960		87 960	50 112	
COMPTES DE REGULARISATION	Charges constatées d'avance	5 315		5 315	7 481
	<b>TOTAL (III)</b>	<b>385 025</b>		<b>385 025</b>	<b>424 286</b>
	Frais d'émission d'emprunt à étaler (IV)				
Primes de remboursement des obligations (V)					
Ecarts de conversion actif (VI)					
<b>TOTAL ACTIF (I à VI)</b>	<b>983 591</b>	<b>381 873</b>	<b>601 718</b>	<b>686 315</b>	

(1) dont droit au bail

(2) dont immobilisations financières à moins d'un an

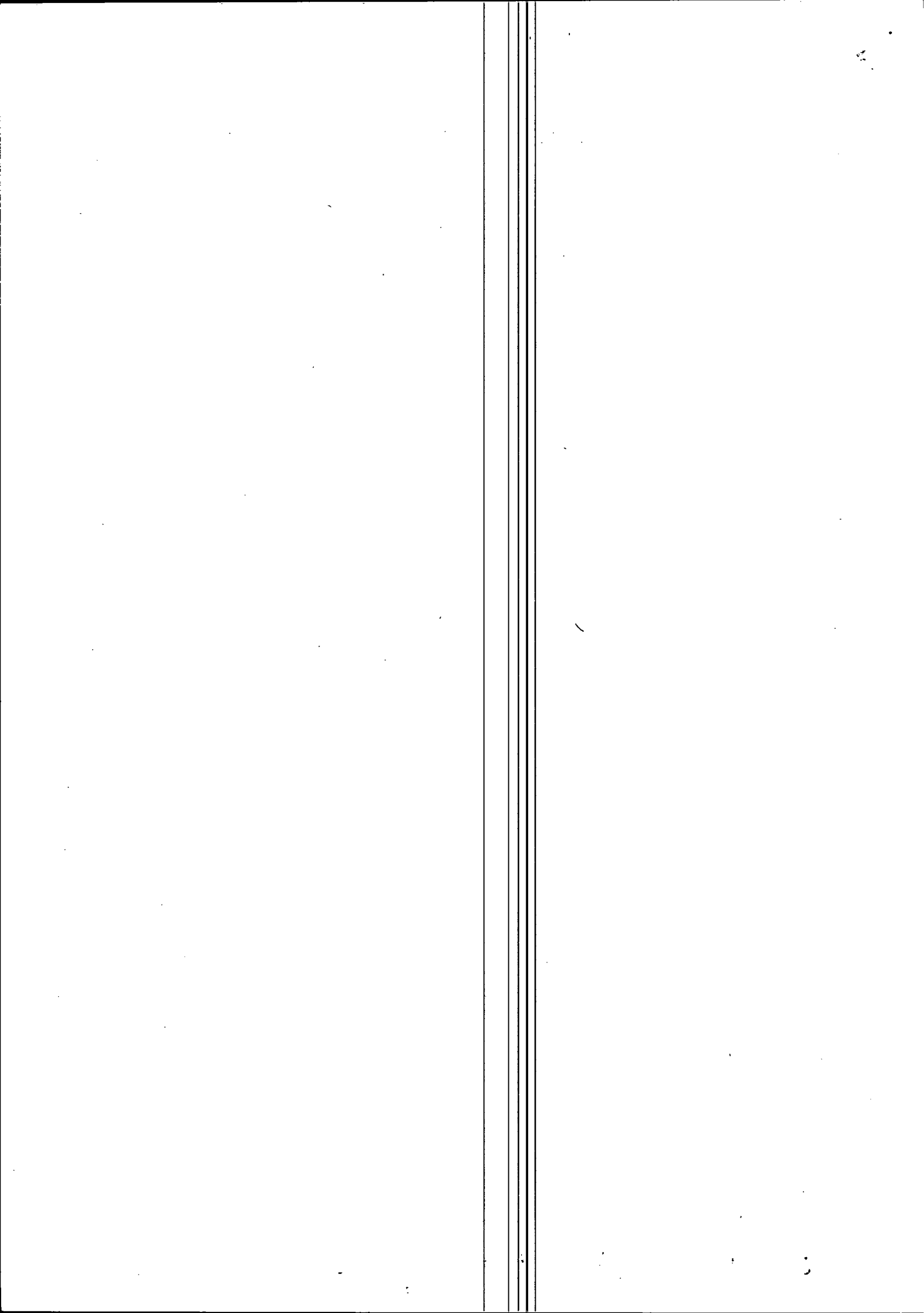
6 529

7 069

(3) dont créances à plus d'un an

Après vérification conforme,  
le président, Fabrice Fauveux





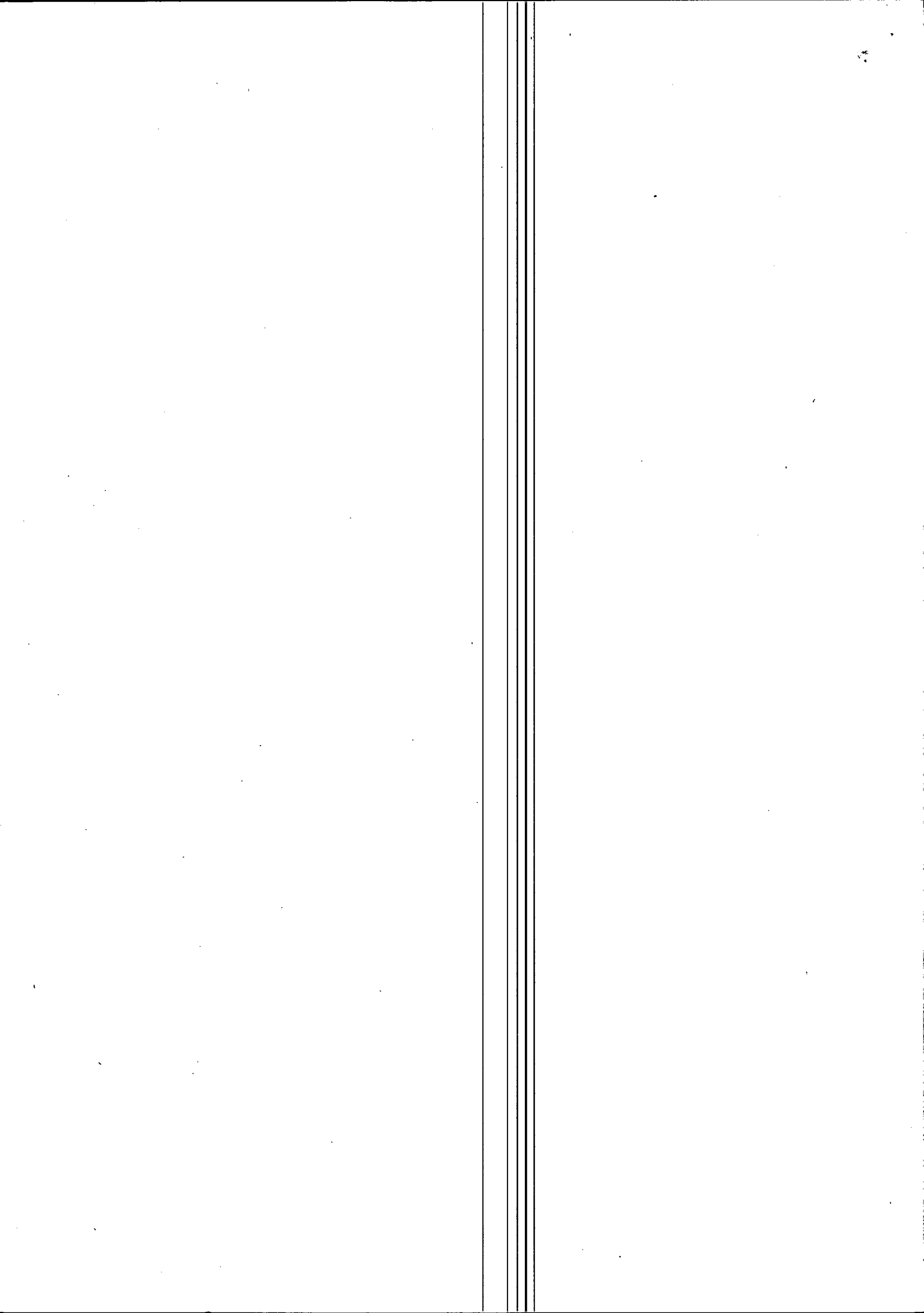
# Bilan Passif

Etat exprimé en euros

30/06/2024

30/06/2023

		30/06/2024	30/06/2023
<b>Capitaux Propres</b>	Capital social ou individuel	48 000	48 000
	Primes d'émission, de fusion, d'apport ...		
	Ecarts de réévaluation		
	<b>RESERVES</b>		
	Réserve légale	4 800	4 800
	Réserves statutaires ou contractuelles		
	Réserves réglementées		
	Autres réserves	94 966	111 642
Report à nouveau			
<b>Résultat de l'exercice</b>	<b>87 968</b>	<b>63 324</b>	
Subventions d'investissement	1 029	1 169	
Provisions réglementées			
	<b>Total des capitaux propres</b>	<b>236 763</b>	<b>228 935</b>
<b>Autres fonds propres</b>	Produits des émissions de titres participatifs		
	Avances conditionnées		
	<b>Total des autres fonds propres</b>		
<b>Provisions</b>	Provisions pour risques		
	Provisions pour charges		
	<b>Total des provisions</b>		
<b>DETTES (1)</b>	<b>DETTES FINANCIERES</b>		
	Emprunts obligataires convertibles		
	Autres emprunts obligataires		
	Emprunts dettes auprès des établissements de crédit (2)	175 925	251 225
	Emprunts et dettes financières divers (3)		
	Avances et acomptes reçus sur commandes en cours		
	<b>DETTES D'EXPLOITATION</b>		
	Dettes fournisseurs et comptes rattachés	85 784	136 805
	Dettes fiscales et sociales	87 379	68 001
	Autres		
<b>DETTES DIVERSES</b>			
Dettes sur immobilisations et comptes rattachés			
Dettes fiscales ( Impôts sur les bénéfices )	11 785		
Autres	4 082	1 349	
Produits constatés d'avance			
	<b>Total des dettes</b>	<b>364 956</b>	<b>457 380</b>
	Ecarts de conversion passif		
	<b>TOTAL PASSIF</b>	<b>601 718</b>	<b>686 315</b>
	Résultat de l'exercice exprimé en centimes	87 968,15	63 323,83
(1) Dont dettes à moins d'un an		254 978	281 703
(2) Dont concours bancaires courants, et soldes créditeurs de banques et CCP			4 239
(3) Dont emprunts participatifs			



**Etats financiers au 30/06/2024**

**ANNEXE**

# Règles et Méthodes Comptables

Etat exprimé en euros

Les comptes annuels de l'exercice ont été élaborés et présentés conformément aux règles générales applicables en la matière et dans le respect du principe de prudence.

Le bilan de l'exercice présente un total de **601 718** euros.

Le compte de résultat, présenté sous forme de liste, affiche un total **produits** de **1 009 528** euros et un total **charges** de **921 560** euros, dégageant ainsi un **résultat** de **87 968** euros.

L'exercice considéré débute le **01/07/2023** et finit le **30/06/2024**.  
Il a une durée de **12** mois.

Les conventions générales comptables ont été appliquées conformément aux hypothèses de base :

- continuité de l'exploitation.
- permanence des méthodes comptables d'un exercice à l'autre.
- indépendance des exercices.

La méthode de base retenue pour l'évaluation des éléments inscrits en comptabilité est la méthode des coûts historiques.

Aucun changement dans les méthodes d'évaluation et dans les méthodes de présentation n'a été apporté.

Les principales méthodes utilisées sont :

## Immobilisations

Les immobilisations corporelles sont évaluées à leur coût d'acquisition (prix d'achat et frais accessoires, hors frais d'acquisition des immobilisations) ou à leur coût de production.

Les amortissements pour dépréciation sont calculés suivant le mode linéaire ou dégressif en fonction de la durée normale d'utilisation des biens.

Les éléments non amortissables de l'actif immobilisé sont inscrits pour leur valeur brute constituée par le coût d'achat hors frais accessoires. Lorsque la valeur d'inventaire est inférieure à la valeur brute, une provision pour dépréciation est constituée du montant de la différence.

# Règles et Méthodes Comptables

Etat exprimé en euros

## Stocks et en cours

Les matières et marchandises ont été évaluées à leur coût d'acquisition (prix d'achat et frais accessoires).

Les produits en cours de production ont été évalués à leur coût de production.

Une provision pour dépréciation des stocks égale à la différence entre la valeur brute et le cours du jour ou la valeur de réalisation déduction faite des frais proportionnels de vente, est effectuée lorsque cette valeur brute est supérieure.

## Créances et dettes

Les créances et les dettes ont été évaluées pour leur valeur nominale.

Les créances ont, le cas échéant, été dépréciées par voie de provision pour tenir compte des difficultés de recouvrement auxquelles elles étaient susceptibles de donner lieu.

Les créances clients présentées dans le tableau de financement, ont été retenues pour leur valeur brute, conformément aux principes comptables.

## Disponibilités

Les liquidités disponibles en banque ou en caisse ont été évaluées pour leur valeur nominale.

## Achats

Les frais accessoires d'achat payés à des tiers n'ont pas été incorporés dans les comptes d'achat, mais ont été comptabilisés dans les différents comptes de charge correspondant à leur nature.

# Immobilisations

Etat exprimé en euros

	Valeurs brutes début d'exercice	Mouvements de l'exercice				Valeurs brutes au 30/06/2024
		Augmentations		Diminutions		
		Réévaluations	Acquisitions	Virt p.à p.	Cessions	
<b>INCORPORELLES</b>						
Frais d'établissement et de développement						
Autres						
<b>TOTAL IMMOBILISATIONS INCORPORELLES</b>						
<b>CORPORELLES</b>						
Terrains						
Constructions sur sol propre sur sol d'autrui instal. agencé aménagement						
Instal technique, matériel outillage industriels	545 518		5 180		27 015	523 682
Instal., agencement, aménagement divers	65 395					65 395
Matériel de transport	11 061				11 061	
Matériel de bureau, mobilier	2 960					2 960
Emballages récupérables et divers						
Immobilisations corporelles en cours						
Avances et acomptes						
<b>TOTAL IMMOBILISATIONS CORPORELLES</b>	<b>624 934</b>		<b>5 180</b>		<b>38 077</b>	<b>592 038</b>
<b>FINANCIERES</b>						
Participations évaluées en équivalence						
Autres participations						
Autres titres immobilisés						
Prêts et autres immobilisations financières	7 069				540	6 529
<b>TOTAL IMMOBILISATIONS FINANCIERES</b>	<b>7 069</b>				<b>540</b>	<b>6 529</b>
<b>TOTAL</b>	<b>632 003</b>		<b>5 180</b>		<b>38 617</b>	<b>598 566</b>

## Amortissements

Etat exprimé en euros		Amortissements début d'exercice	Mouvements de l'exercice		Amortissements au 30/06/2024
			Dotations	Diminutions	
<b>INCORPORELLES</b>	Frais d'établissement et de développement				
	Fonds commercial				
	Autres immobilisations incorporelles				
	<b>TOTAL IMMOBILISATIONS INCORPORELLES</b>				
<b>CORPORELLES</b>	Terrains				
	Constructions sur sol propre sur sol d'autrui instal. agencement aménagement				
	Instal technique, matériel outillage industriels	307 265	47 206	27 015	327 456
	Autres Instal., agencement, aménagement divers	48 720	2 736		51 456
	Matériel de transport	11 061		11 061	
	Matériel de bureau, mobilier	2 928	32		2 960
	Emballages récupérables et divers				
	<b>TOTAL IMMOBILISATIONS CORPORELLES</b>	<b>369 974</b>	<b>49 975</b>	<b>38 077</b>	<b>381 873</b>
<b>TOTAL</b>		<b>369 974</b>	<b>49 975</b>	<b>38 077</b>	<b>381 873</b>

	Ventilation des mouvements affectant la provision pour amortissements dérogatoires						
	Dotations			Reprises			Mouvement net des amortisse- ment à la fin de l'exercice
	Différentiel de durée et autre	Mode dégressif	Amort. fiscal exceptionnel	Différentiel de durée et autre	Mode dégressif	Amort. fiscal exceptionnel	
Frais d'établissement et de développement							
Fonds commercial							
Autres immobilisations incorporelles							
<b>TOTAL IMMOB INCORPORELLES</b>							
Terrains							
Constructions sur sol propre sur sol d'autrui instal, agencement, aménag.							
Instal. technique matériel outillage industriels							
Instal générales Agencet aménagt divers							
Matériel de transport							
Matériel de bureau, informatique, mobilier							
Emballages récupérables, divers							
<b>TOTAL IMMOB CORPORELLES</b>							
Frais d'acquisition de titres de participation							
<b>TOTAL</b>							
<b>TOTAL GENERAL NON VENTILE</b>							

## Créances et Dettes

Etat exprimé en euros

		30/06/2024	1 an au plus	plus d'1 an
<b>CREANCES</b>	Créances rattachées à des participations			
	Prêts (1) (2)			
	Autres immobilisations financières		6 529	6 529
	Clients douteux ou litigieux			
	Autres créances clients		200 310	200 310
	Créances représentatives des titres prêtés			
	Personnel et comptes rattachés			
	Sécurité sociale et autres organismes sociaux			
	Impôts sur les bénéfices			
	Taxes sur la valeur ajoutée		861	861
	Autres impôts, taxes versements assimilés			
	Divers			
	Groupe et associés (2)		9 690	9 690
Débiteurs divers		2 741	2 741	
Charges constatées d'avances		5 315	5 315	
<b>TOTAL DES CREANCES</b>		<b>225 446</b>	<b>225 446</b>	
(1) Prêts accordés en cours d'exercice				
(1) Remboursements obtenus en cours d'exercice				
(2) Prêts et avances consentis aux associés (personnes physiques)				

		30/06/2024	1 an au plus	1 à 5 ans	plus de 5 ans
<b>DETTES</b>	Emprunts obligataires convertibles (1)				
	Autres emprunts obligataires (1)				
	Emp. dettes ets de crédit à 1an max. à l'origine (1)				
	Emp. dettes ets de crédit à plus 1an à l'origine (1)	175 925	65 948	109 977	
	Emprunts et dettes financières divers (1) (2)				
	Fournisseurs et comptes rattachés .	85 784	85 784		
	Personnel et comptes rattachés	48 514	48 514		
	Sécurité sociale et autres organismes sociaux	23 795	23 795		
	Impôts sur les bénéfices	11 785	11 785		
	Taxes sur la valeur ajoutée	14 246	14 246		
	Obligations cautionnées				
	Autres impôts, taxes et assimilés	1 756	1 756		
	Dettes sur immobilisations et comptes rattachés				
	Groupe et associés (2)				
	Autres dettes	3 150	3 150		
Dettes représentative de titres empruntés					
Produits constatés d'avance					
<b>TOTAL DES DETTES</b>		<b>364 956</b>	<b>254 978</b>	<b>109 977</b>	
(1) Emprunts souscrits en cours d'exercice					
(1) Emprunts remboursés en cours d'exercice		71 002			
(2) Emprunts dettes associés (personnes physiques)					

## Charges à payer (avec détail)

Etat exprimé en euros	30/06/2024	30/06/2023	Variations	%
Emprunts obligataires convertibles				
Autres emprunts obligataires				
Emprunts et dettes auprès des établissements de crédit	248	610	(362)	-59,30
Emprunts et dettes financières divers				
Dettes fournisseurs et comptes rattachés	2 468		2 468	
Dettes fiscales et sociales	59 299	34 048	25 251	74,16
Dettes fournisseurs d'immobilisation				
Autres dettes	3 150		3 150	
<b>TOTAL</b>	<b>65 166</b>	<b>34 659</b>	<b>30 507</b>	<b>88,02</b>



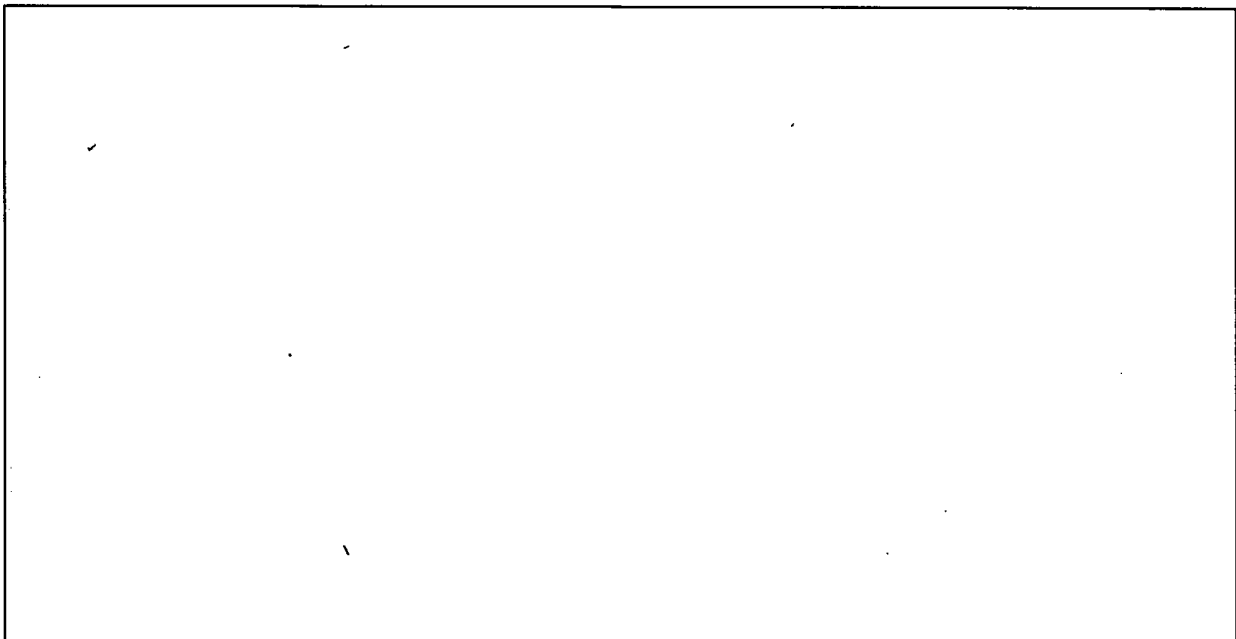
## Charges à payer (détail) au 30/06/2024

Libellé	Montant
FJLA TF 2023 NON PARVENUE	2 468
CHGES S/PRIMES BILAN FABIEN & TEDDY	3 150
PPV 2024 A PAYER	14 000
CAP - Congés payés 30.06.2024	27 514
PRIMES BILAN FABIEN & TEDDY	7 000
CFE 2024 6/12 A PAYER	824
CAP - Charges sur Congés Payés 06-2024	9 962
Assurances C.N.E. 08921972	18
Assurances C.N.E. 08809735	12
Intérêts C.N.E. 08841283	16
Assurances C.N.E. 08841283	26
Commissions C.N.E. 08841283	15
Intérêts C.N.E. 08919434	73
Intérêts C.N.E. 08809735	5
Intérêts C.N.E. 08921972	30
Assurances C.N.E. 08919434	55
<b>Totalisation</b>	<b>65 166</b>

## Charges constatées d'avance (avec détail)

Etat exprimé en euros

	30/06/2024	30/06/2023	Variations %
Charges constatées d'avance - EXPLOITATION	5 315	7 481	(2 167) -28,96
Charges constatées d'avance - FINANCIERES			
Charges constatées d'avance - EXCEPTIONNELLES			
<b>TOTAL</b>	<b>5 315</b>	<b>7 481</b>	<b>(2 167) -28,96</b>



## Charges constatées d'avance (détail) au 30/06/2024

Détail des charges constatées d'avance	Période		Exploitation	Financières	Exceptionnelles
	début	fin			
RESPONSABILITE DIRIGEANT 206/365 CCA			518		
RC ENTREPRISE 365/365 CCA			1 438		
PROTECTION JURIDIQUE 198/365			87		
ASS FENWICK CCA - 195/365			151		
MAINTENANCE CLIPPER 6/12 CCA			2 205		
255020 CTE USINAGE - MAZAK			916		
<b>Totalisation</b>			<b>5 315</b>		

# Capital social

Etat exprimé en euros

30/06/2024

Nombre

Val. Nominale

Montant

ACTIONS / PARTS SOCIALES		30/06/2024	Nombre	Val. Nominale	Montant
	Du capital social début exercice		800,00	60,0000	48 000,00
	Emises pendant l'exercice				
	Remboursées pendant l'exercice				
	Du capital social fin d'exercice		800,00	60,0000	48 000,00

--	--	--	--	--	--

# Engagements financiers

Etat exprimé en euros

30/06/2024

Engagements  
financiers donnésEngagements  
financiers reçus

Effets escomptés non échus			
Avals, cautions et garanties			
Engagements de crédit-bail Engagements de crédit-bail		64 807	
		64 807	
Engagements en pensions, retraite et assimilés IFC : Dette actuarielle CF document annexe			
Autres engagements			
<b>Total des engagements financiers (1)</b>		<b>64 807</b>	
(1) Dont concernant : Les dirigeants Les filiales Les participations Les autres entreprises liées			

--	--	--	--

# Annexe libre

Etat exprimé en euros

## REFORME DES REGLES COMPTABLES RELATIVES AUX ACTIFS

Application des nouvelles règles relatives aux actifs, aux amortissements et dépréciations à compter des exercices ouverts depuis le 1<sup>er</sup> janvier 2005.

Application des textes suivants :

- règlement CRC 2002.10 et 2003.07 sur les amortissements et les dépréciations
- règlement CRC 2004.06 relatif à la définition, la comptabilisation et l'évaluation des actifs
- avis 2003-E du Comité d'Urgence du CNC concernant les modalités de première application de la comptabilisation par composants
- avis 2005-D du Comité d'Urgence du CNC afférent aux modalités de l'application des règlements
- règlement CRC 2005-09 portant diverses modifications au plan comptable général

Le premier exercice d'application concerne les comptes annuels du 01/07/2005 au 30/06/2006.

### Méthode choisie :

L'entreprise applique, pour l'ensemble des dispositions concernant ces nouvelles règles comptables, la méthode prospective.

La méthode prospective consiste à appliquer la nouvelle méthode à compter de l'exercice en cours ; le passé n'est pas remis en cause.

### Options choisies :

#### 1. Frais de constitution, de transformation et de premier établissement :

- option pour comptabilisation en charges

#### 2. Frais d'augmentation de capital, de fusion et de scission :

- pas d'option prise

#### 3. Droits de mutation, honoraires, commissions et frais d'actes liés à l'acquisition d'immobilisations

## Annexe libre

Etat exprimé en euros

incorporelles et corporelles :

- option pour comptabilisation en charges

4. Droits de mutation, honoraires, commissions et frais d'actes liés à l'acquisition d'immobilisations financières autres que les titres de participation :

- option pour comptabilisation en charges

5. Amortissements des biens non décomposables - mesure de simplification pour les PME :

- option pour le maintien de l'amortissement des immobilisations non décomposables sur la durée d'usage

6. Droits de mutation, honoraires ou commissions et frais d'actes liés à l'acquisition de valeurs mobilières :

- option pour comptabilisation en charges

7. Coûts de développement

- option pour comptabilisation en charges

8. Coûts d'emprunt liés à l'acquisition d'actifs (immobilisations et stocks)

- option pour comptabilisation en charges

9. Composants de deuxième catégorie (dépenses de grandes révisions ou de gros entretien) :

- pas d'option prise

## Soldes Intermédiaires de Gestion

Etat exprimé en euros	01/07/2023 30/06/2024		12 mois		01/07/2022 30/06/2023		12 mois		Ecart	%
<b>CHIFFRE D'AFFAIRES</b>	1 020 317	100,00			1 107 929	100,00			(87 612)	-7,91
Ventes de marchandises										
- Achats de marchandises										
- Variation stocks de marchandises										
<b>MARGE COMMERCIALE (a)</b>										
Production vendue	1 020 317	100,00			1 107 929	100,00			(87 612)	-7,91
+ Variation production stockée	(14 344)	-1,41			18 989	1,71			(33 333)	-175,5
+ Production immobilisée										
<b>PRODUCTION DE L'EXERCICE</b>	1 005 973	98,59			1 126 918	101,71			(120 945)	-10,73
- Achats stockés approvisionnement	216 838	21,56			288 474	25,60			(71 636)	-24,83
- Variation des stocks et approvisionnement	7 784	0,77			(14 459)	-1,28			22 244	-153,8
- Achats de sous-traitance directe	13 027	1,29			39 679	3,52			(26 652)	-67,17
<b>MARGE BRUTE PRODUCTION (b)</b>	768 323	76,38			813 223	72,16			(44 900)	-5,52
<b>MARGES (Commerciale + Production)</b>	768 323	75,30			813 223	73,40			(44 900)	-5,52
- Achats non stockés (c)	33 171	3,25			32 989	2,98			182	0,55
- Autres charges externes (c)	146 303	14,34			223 511	20,17			(77 207)	-34,54
<b>CONSUMMATION DE L'EXERCICE EN PROVENANCE DES TIERS</b>	417 124	40,88			570 194	51,46			(153 070)	-26,85
<b>VALEUR AJOUTÉE PRODUITE (a+b-c)</b>	588 848	57,71			556 724	50,25			32 124	5,77
+ Subventions d'exploitation										
- Impôts, taxes sur rémunérations	3 394	0,33			3 865	0,35			(472)	-12,20
- Autres impôts et taxes	3 666	0,36			3 646	0,33			20	0,55
- Salaires et traitements	314 881	30,86			298 654	26,96			16 227	5,43
- Charges sociales	107 121	10,50			122 334	11,04			(15 213)	-12,44
<b>EXCÉDENT BRUT D'EXPLOITATION</b>	159 787	15,66			128 224	11,57			31 563	24,62
+ Reprises sur amortissements et provisions										
+ Autres produits d'exploitation	2				3				(1)	-21,47
+ Transfert de charges d'exploitation										
- Dotations aux amort., dépréciations et provisions	49 975	4,90			50 957	4,60			(982)	-1,93
- Autres charges de gestion courante	13				13				(1)	-5,09
<b>RÉSULTAT EXPLOITATION</b>	109 802	10,76			77 257	6,97			32 545	42,13
Bénéfice-perte sur opérations en commun										
+ Produits financiers	357	0,03			99	0,01			257	259,96
- Charges financières	4 619	0,45			6 239	0,56			(1 620)	-25,97
<b>RÉSULTAT COURANT AVANT IMPÔTS</b>	105 540	10,34			71 117	6,42			34 423	48,40
Produits exceptionnels	3 196	0,31			647	0,06			2 549	393,68
- Charges exceptionnelles	540	0,05							540	
<b>RÉSULTAT EXCEPTIONNEL</b>	2 656	0,26			647	0,06			2 009	310,27
- Participation des salariés										
- Impôts sur les bénéfices	20 228	1,98			8 441	0,76			11 787	139,64
<b>RÉSULTAT DE L'EXERCICE</b>	87 968	8,62			63 324	5,72			24 644	38,92

# Analyse des marges

Etat exprimé en euros

01/07/2023 12  
30/06/2024 mois01/07/2022 12  
30/06/2023 mois

Ecart %

	01/07/2023 30/06/2024	12 mois	01/07/2022 30/06/2023	12 mois	Ecart	%
<b>ACTIVITE COMMERCIALE</b>						
Ventes de marchandises						
Achats de marchandises						
Variation stocks de marchandises						
<b>Total des achats revendus</b>						
<b>MARGE COMMERCIALE (a)</b>						
<b>ACTIVITE DE PRODUCTION</b>						
Production vendue (et services)	1 020 317	101,43	1 107 929	98,31	(87 612)	-7,91
Production stockée	(14 344)	-1,43	18 989	1,69	(33 333)	-175,5
Production immobilisée						
<b>Production de la période</b>	<b>1 005 973</b>	<b>100,00</b>	<b>1 126 918</b>	<b>100,00</b>	<b>(120 945)</b>	<b>-10,73</b>
Achats de matières premières	216 838	21,55	288 474	25,60	(71 636)	-24,83
Variation de stocks de matières	7 784	0,77	(14 459)	-1,28	22 244	-153,8
Achats de sous-traitance directe	13 027	1,29	39 679	3,52	(26 652)	-67,17
<b>Total des achats consommés</b>	<b>237 649</b>	<b>23,62</b>	<b>313 694</b>	<b>27,84</b>	<b>(76 045)</b>	<b>-24,24</b>
<b>MARGE SUR COUT DES MATIERES</b>	<b>768 323</b>	<b>76,38</b>	<b>813 223</b>	<b>72,16</b>	<b>(44 900)</b>	<b>-5,52</b>
<b>SYNTHESE DE L'ACTIVITE</b>						
Ventes de marchandises						
Production de la période	1 005 973	100,00	1 126 918	100,00	(120 945)	-10,73
<b>ACTIVITE DE LA PERIODE</b>	<b>1 005 973</b>	<b>100,00</b>	<b>1 126 918</b>	<b>100,00</b>	<b>(120 945)</b>	<b>-10,73</b>
Marge commerciale						
Marge sur coût des matières	768 323	76,38	813 223	72,16	(44 900)	-5,52
<b>MARGE SUR MATIERES ET ACHATS</b>	<b>768 323</b>	<b>76,38</b>	<b>813 223</b>	<b>72,16</b>	<b>(44 900)</b>	<b>-5,52</b>

# Tableau des Emplois et Ressources

Etat exprimé en euros  
Etat en valeurs brutes

30/06/2024

30/06/2023

	30/06/2024	30/06/2023	
<b>EMPLOIS</b>	Distributions mises en paiement au cours de l'exercice	80 000	70 000
	Acquisitions d'éléments de l'actif immobilisé :		
	Immobilisations incorporelles		
	Immobilisations corporelles	5 180	73 593
	Immobilisations financières		
	Charges à répartir sur plusieurs exercices (a)		
	Réductions de capitaux propres et prélèvements		
Remboursements de dettes financières (b)	71 002	88 609	
<b>TOTAL DES EMPLOIS</b>	<b>156 182</b>	<b>232 203</b>	
<b>Détermination de la Capacité d'autofinancement</b>	Excédent (ou insuffisance) Brut d'Exploitation (E.B.E.)	159 787	128 224
	+ Transferts de charges (d'exploitation)		
	+ Autres produits (d'exploitation)	2	3
	- Autres charges (d'exploitation)	13	13
	+ Quotes-parts de résultat sur opérations faites en commun		
	+ Produits financiers	357	99
	- Charges financières	4 619	6 239
	+ Produits exceptionnels		507
	- Charges exceptionnelles		
	- Participation des salariés aux fruits de l'expansion		
- Impôts sur les bénéfices	20 228	8 441	
<b>= CAPACITE D'AUTOFINANCEMENT DE L'EXERCICE</b>	<b>135 287</b>	<b>114 140</b>	
<b>RESSOURCES</b>	Capacité d'autofinancement de l'exercice	135 287	114 140
	Cessions ou réductions d'éléments de l'actif immobilisé :		
	Cessions d'immobilisations incorporelles		
	Cessions d'immobilisations corporelles	2 750	
	Cessions ou réduction d'immobilisations financières	246	
	Augmentation des capitaux propres :		
	Augmentation de capital ou apports		
	Augmentation des autres capitaux propres		
Augmentation des dettes financières (b) (c)		70 000	
<b>TOTAL DES RESSOURCES</b>	<b>138 283</b>	<b>184 140</b>	
<b>VARIATION DU FONDS DE ROULEMENT NET GLOBAL</b>	<b>(17 899)</b>	<b>(48 062)</b>	

(a) Montant brut transféré au cours de l'exercice

(b) Sauf concours bancaires courants et soldes créditeurs de banques

(c) Hors primes de remboursement des obligations

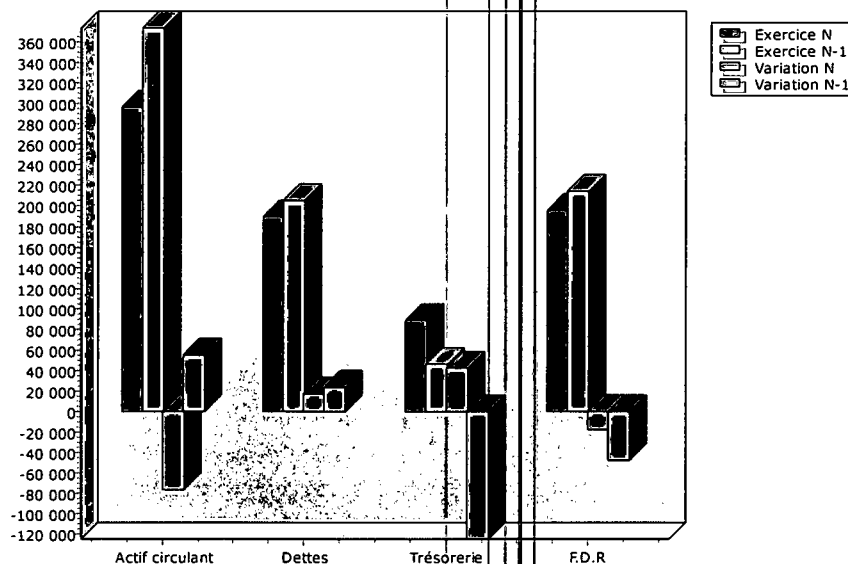
# Tableau de Financement

Etat exprimé en euros

Etat en valeurs brutes

		30/06/2024			30/06/2023
		Début d'exercice	Fin d'exercice	Emplois/Ressources	Emplois/Ressources
<b>ACTIF CIRCULANT</b>	Stocks	100 276	78 147	(22 129)	33 448
	Clients	244 289	200 310	(43 979)	20 364
	Autres créances	29 611	18 607	(11 003)	106
	<b>TOTAL ACTIF CIRCULANT</b>	<b>374 175</b>	<b>297 064</b>	<b>(77 111)</b>	<b>53 918</b>
<b>DETTES A COURT TERME</b>	Fournisseurs	136 805	85 784	51 021	24 320
	Fournisseurs d'immobilisations				
	Autres dettes	69 349	103 246	(33 897)	(1 021)
	<b>TOTAL DETTES A COURT TERME</b>	<b>206 155</b>	<b>189 031</b>	<b>17 124</b>	<b>23 299</b>
<b>BESOIN EN FONDS DE ROULEMENT</b>		<b>168 020</b>	<b>108 034</b>	<b>(59 987)</b>	<b>77 216</b>
<b>TRESORERIE</b>	Disponible	50 112	87 960	37 849	(121 039)
	Concours bancaires courants & soldes créditeurs de banque	4 239		(4 239)	4 239
	<b>TOTAL TRESORERIE</b>	<b>45 872</b>	<b>87 960</b>	<b>42 088</b>	<b>(125 279)</b>
<b>FONDS DE ROULEMENT NET GLOBAL</b>		<b>213 893</b>	<b>195 994</b>	<b>(17 899)</b>	<b>(48 062)</b>

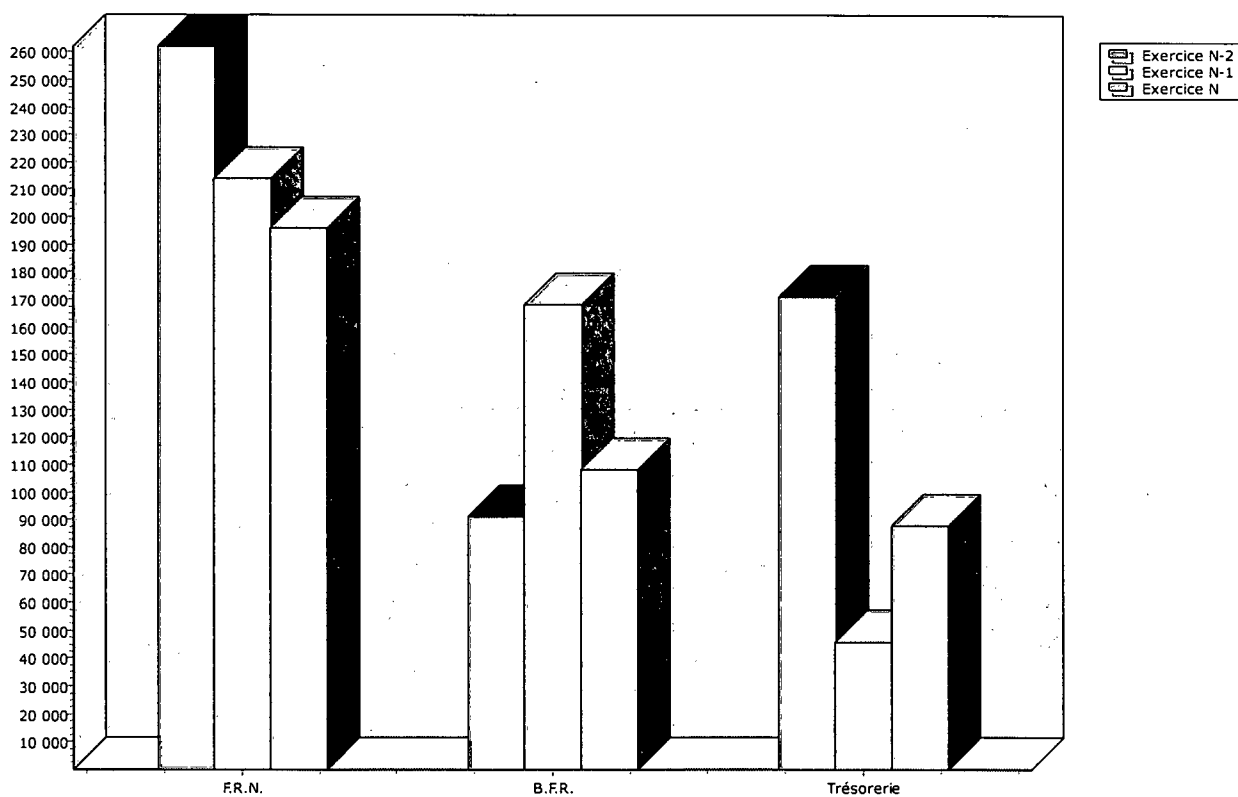
Emplois exprimés en positif - Ressources exprimées en négatif



## Explication de la Trésorerie

Etat exprimé en euros  
En valeurs brutes

	30/06/2022	30/06/2023	30/06/2024
Fonds de roulement net	261 955	213 893	195 994
Besoin en fonds de roulement	90 804	168 020	108 034
<b>TRESORERIE NETTE</b>	<b>171 151</b>	<b>45 872</b>	<b>87 960</b>



## Ratios comparatifs

Etat exprimé en euros

	30/06/2024	12	30/06/2023	12	30/06/2022	12
$\frac{\text{Capitaux propres}}{\text{Total bilan}} \times 100$	236 763		228 935		235 752	
	601 718		686 315		730 800	
<b>AUTONOMIE FINANCIERE (%)</b>	<b>39,35</b>		<b>33,36</b>		<b>32,26</b>	

Ce ratio exprime l'indépendance de l'entreprise vis-à-vis des tiers.

	30/06/2024	12	30/06/2023	12	30/06/2022	12
$\frac{\text{Besoin en fonds de roulement}}{\text{Chiffre d'affaires HT}} \times 30 \times \text{Nombre de mois de la période}$	108 034		168 020		90 804	
	1 020 317		1 107 929		1 084 116	
<b>EVOLUTION DU B.F.R. (Jours)</b>	<b>38,12</b>		<b>54,60</b>		<b>30,15</b>	

La valeur de ce ratio est à rapprocher du niveau d'activité de l'entreprise.  
Il indique, en nombre de jours de chiffre d'affaires, l'importance du B.F.R.

	30/06/2024	12	30/06/2023	12	30/06/2022	12
$\frac{\text{Résultat de l'exercice}}{\text{Situation nette}} \times 100$	87 968		63 324		67 992	
	236 763		228 935		235 752	
<b>RENTABILITE FINANCIERE (%)</b>	<b>37,15</b>		<b>27,66</b>		<b>28,84</b>	

Ce ratio mesure la rentabilité de l'investissement des associés.  
Remarque : Il est non significatif pour les entreprises soumises à l'impôt sur le revenu.

## Ratios comparatifs

Etat exprimé en euros

30/06/2024 12

30/06/2023 12

30/06/2022 12

$\frac{\text{Stock moyen (S.I. + S.F. / 2)}}{\text{Achats de marchandises}} \times 30 \times \text{Nombre de mois de la période}$			
<b>ROTATION DU STOCK MARCHANDISES (Jours)</b>			

Une augmentation de ce ratio peut révéler des achats massifs en fin d'année, une dégradation de la gestion du stock, une baisse du niveau d'activité.

$\frac{\text{Stock moyen (S.I. + S.F. / 2)}}{\text{Produit vendue - Résultat d'exploitation}} \times 30 \times \text{Nombre de mois}$	24 076	21 754	15 703
	896 171	1 049 661	996 003
<b>ROTATION STOCK DES PRODUITS FINIS ET INTER. (Jours)</b>	9,67	7,46	5,68

Ce ratio mesure de délai moyen d'écoulement des produits intermédiaires et finis.

$\frac{\text{Stock moyen (S.I. + S.F. / 2)}}{\text{Achats de matières premières et autres approvisionnements}} \times 30 \times \text{Nombre de mois de la période}$	65 135	61 798	42 361
	216 838	288 474	276 172
<b>ROTATION DU STOCK MATIERES PREMIERES (Jours)</b>	108,14	77,12	55,22

$\frac{\text{Dettes fournisseurs}}{\text{Achats + charges externes TTC}} \times 30 \times \text{Nombre de mois de la période}$	85 784	136 805	161 125
	409 340	696 737	699 193
<b>DELAI MOYEN DU CREDIT FOURNISSEURS (Jours)</b>	75,44	70,69	82,96

Une augmentation de délai moyen de règlement des fournisseurs peut traduire une utilisation accrue des facilités de crédit, ou des difficultés de trésorerie.

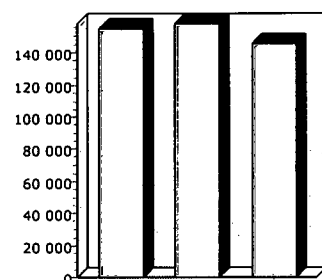
$\frac{\text{Créances clients brutes + effets escomptés}}{\text{Chiffre d'affaires TTC}} \times 30 \times \text{Nombre de mois}$	200 310	244 289	223 925
	1 020 317	1 332 983	1 300 718
<b>DELAI MOYEN DU CREDIT CLIENTS (Jours)</b>	70,68	65,98	61,98

L'existence de créances douteuses importantes peut influencer ce ratio.

## Ratios comparatifs

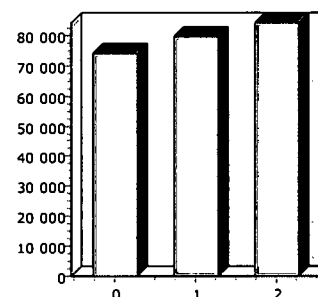
Etat exprimé en euros

C.A. / EFFECTIF	30/06/2022	154 874
	30/06/2023	158 276
	30/06/2024	145 760



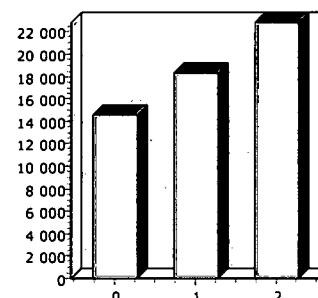
30/06/2022 30/06/2023 30/06/2024

V.A. / EFFECTIF	30/06/2022	74 262
	30/06/2023	79 532
	30/06/2024	84 121



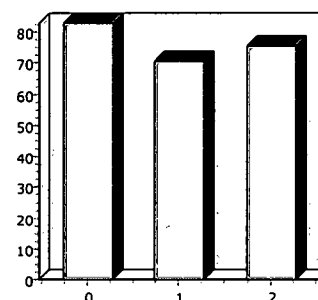
30/06/2022 30/06/2023 30/06/2024

E.B.E. / EFFECTIF	30/06/2022	14 533
	30/06/2023	18 318
	30/06/2024	22 827



30/06/2022 30/06/2023 30/06/2024

CREDIT FOURNISSEURS (Jours)	30/06/2022	72	82,96
	30/06/2023	72	70,69
	30/06/2024	72	75,44

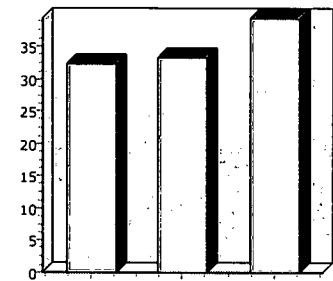


30/06/2022 30/06/2023 30/06/2024

## Ratios comparatifs

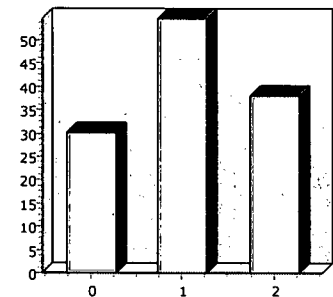
Etat exprimé en euros

AUTONOMIE FINANCIERE (%)	30/06/2022	32,26
	30/06/2023	33,36
	30/06/2024	39,35



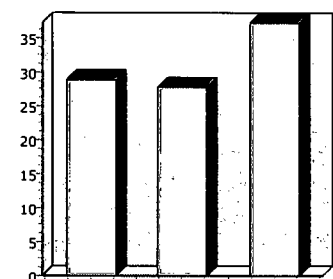
30/06/2022 30/06/2023 30/06/2024

EVOLUTION DU B.F.R. (Jours)	30/06/2022	12	30,15
	30/06/2023	12	54,60
	30/06/2024	12	38,12



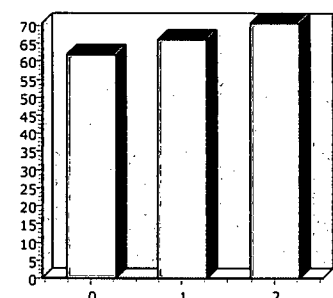
30/06/2022 30/06/2023 30/06/2024

RENTABILITE FINANCIERE (%)	30/06/2022	28,84
	30/06/2023	27,66
	30/06/2024	37,15

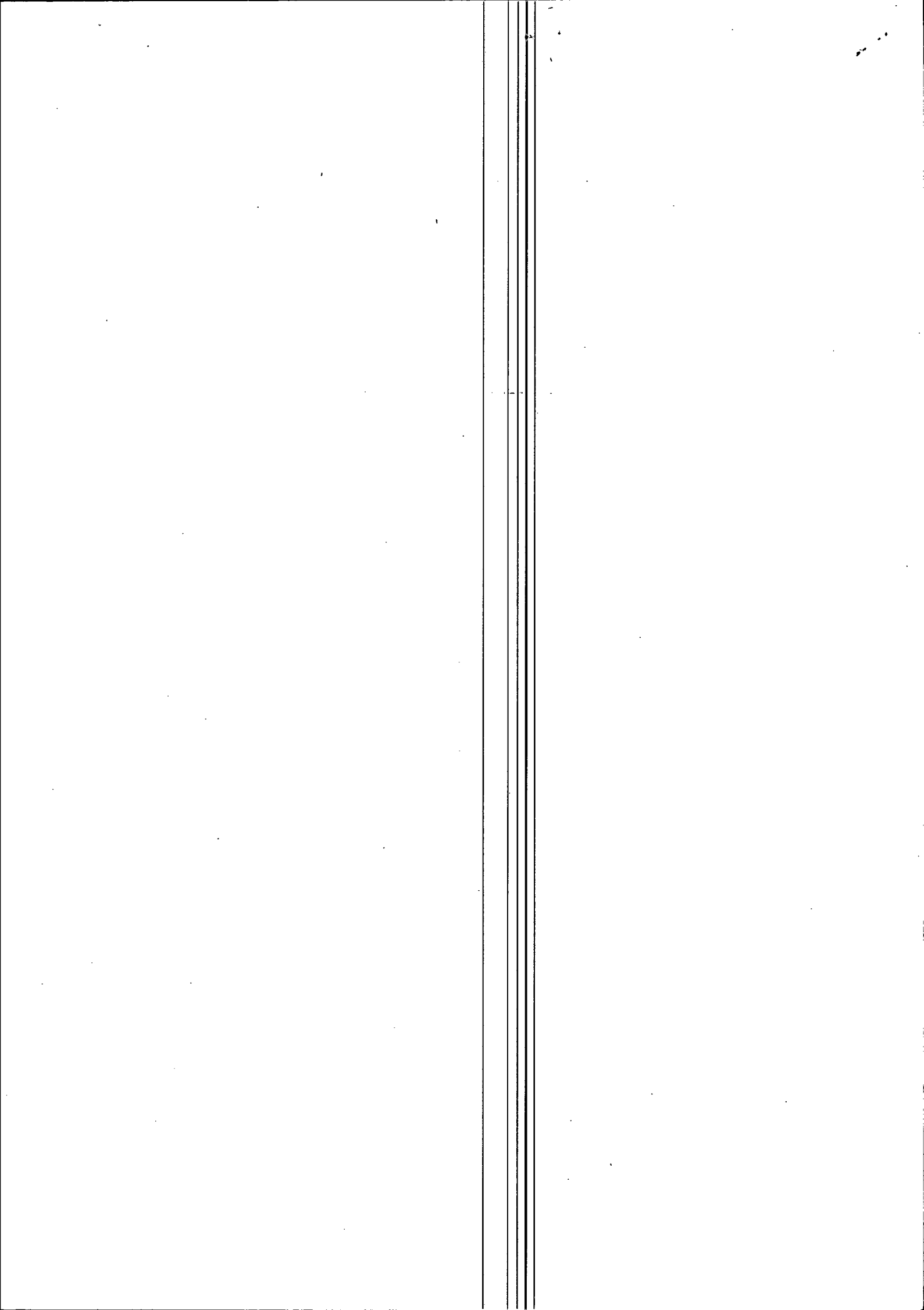


30/06/2022 30/06/2023 30/06/2024

CREDIT CLIENTS (Jours)	30/06/2022	12	61,98
	30/06/2023	12	65,98
	30/06/2024	12	70,68



30/06/2022 30/06/2023 30/06/2024



## 2B USINAGE

Société par actions simplifiée au capital de 48 000 euros  
Siège social : ZA La Condamine  
71480 CUISEAUX  
437 526 593 RCS CHALON SUR SAONE

### PROCES-VERBAL DES DECISIONS DE L'ASSOCIEE UNIQUE DU 2 DECEMBRE 2024 AFFECTATION DU RESULTAT DE L'EXERCICE CLOS LE 30 JUIN 2024

#### DEUXIEME DECISION - AFFECTATION DU RESULTAT - DISTRIBUTION DE DIVIDENDES

##### Affectation du résultat

L'associée unique, prise en la personne de son représentant légal, Monsieur Fabien FAVERGE, décide d'affecter le bénéfice de l'exercice s'élevant à 87 968,15 euros comme suit :

- Au compte « Autres réserves » ... 7 968,15 euros  
lequel passe de 94 965,80 euros à 102 933,95 euros
- Soit à titre de dividendes ... 80 000,00 euros

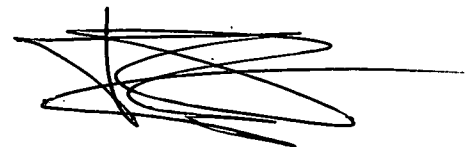
*Le dividende unitaire est donc de 100 euros. Le dividende en numéraire sera mis en paiement au siège social à compter du 2 décembre 2024.*

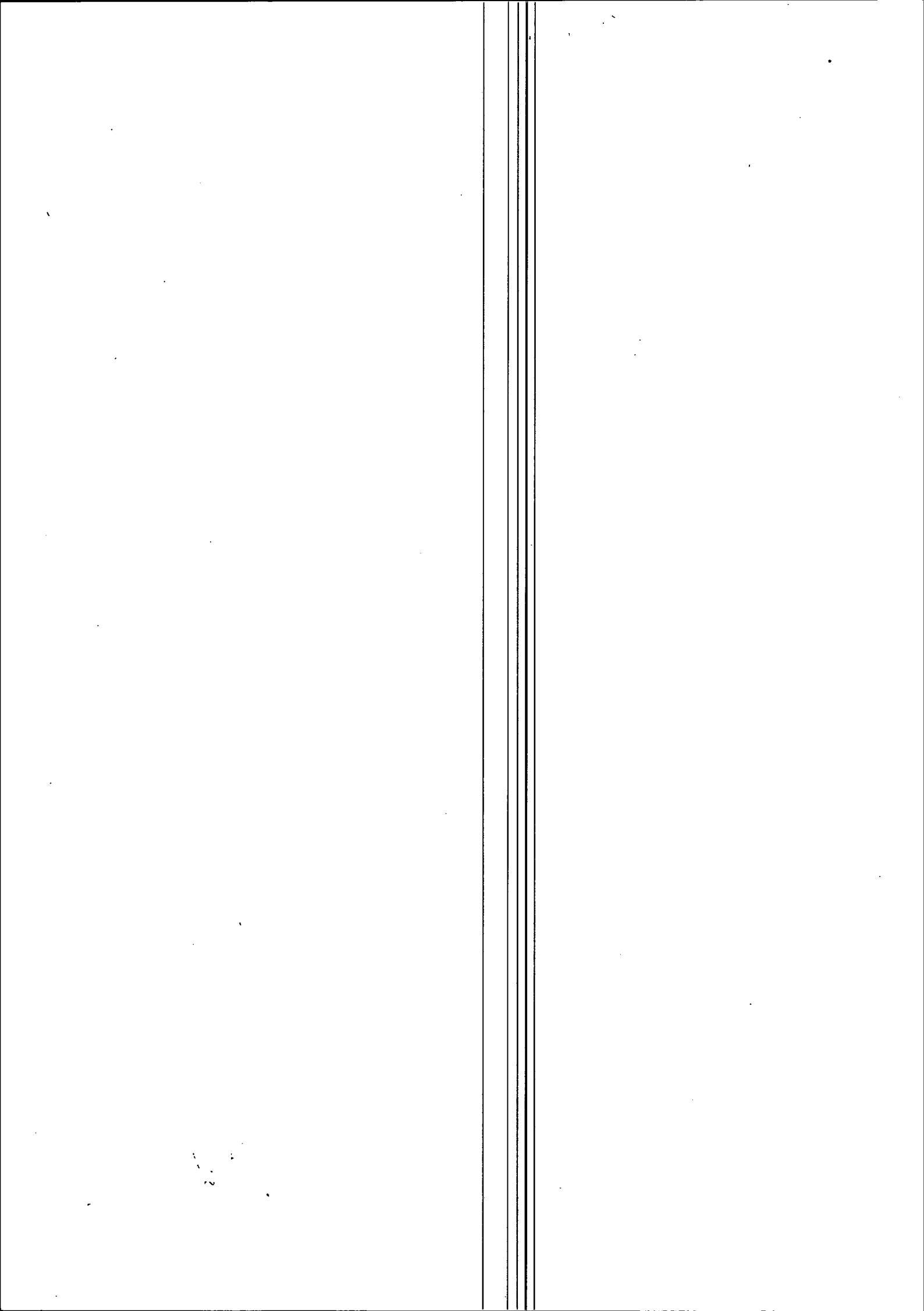
##### Rappel des dividendes distribués

L'associée unique, prise en la personne de son représentant légal, Monsieur Fabien FAVERGE, prend acte de ce que les sommes distribuées à titre de dividendes, au titre des trois précédents exercices, ont été les suivantes :

Exercice clos le	Revenus éligibles à l'abattement		Revenus non éligibles à l'abattement (en euros)
	Dividendes (en euros)	Autres revenus distribués (en euros)	
30 juin 2023	80 000,00 €uros	/	/
30 juin 2022	70 000,00 €uros	/	/
30 juin 2021	70 000,00 €uros	/	/

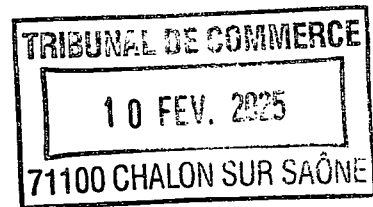
Pour copie certifiée conforme,  
Le Président,  
Monsieur Fabien FAVERGE.





**GREFFE DU TRIBUNAL DE COMMERCE**  
4 Rue Emiland Menand  
71100 CHALON SUR SAONE

Lons le Saunier, le 7 février 2025,



Madame, Monsieur,

Nous vous prions de trouver ci-joint les documents relatifs à l'approbation des comptes clos le 30 juin 2024 de la société « 2B USINAGE », à savoir :

- 1 exemplaire des comptes annuels,
- 1 copie du procès-verbal des décisions de l'assemblée générale en date du 2 décembre 2024,
- 1 déclaration de confidentialité des comptes annuels,
- 1 chèque de 44,50 € libellé à l'ordre du greffe du tribunal de commerce.

Vous en souhaitant bonne réception, nous vous prions d'agréer, Madame, Monsieur, l'expression de nos salutations distinguées.

**Christelle RAGOZZA**  
Service juridique

