

Bordereau attestant l'exactitude des informations - BORDEAUX - 3302 - Documents comptables
(B-S) - Dépôt le 17/12/2024 - 46107 - 2022 B 08442 - 752 651 380 - 2 D INVESTISSEMENT

S.A.R.L. 2D INVESTISSEMENT

104 ALLEE DES CANTINES

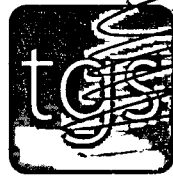
33127 SAINT JEAN D'ILLAC

Société Holding

COMPTES ANNUELS

31/12/2023

**CERTIFIÉ CONFORME
À L'ORIGINAL**



FRANCE

EXPERTISE COMPTABLE

19 Avenue Henri Becquerel

33700 Mérignac

05 56 13 25 75

merignac@tgs-france.fr

www.tgs-france.fr

Sommaire

PRESENTATION	1
<i>Présentation de l'entreprise</i>	2
<i>Chiffres clés de l'entreprise</i>	3
COMPTES ANNUELS	4
<i>Attestation de présentation des comptes</i>	5
<i>Bilan Actif</i>	6
<i>Bilan Passif</i>	7
<i>Compte de Résultat 1/2</i>	8
<i>Compte de Résultat 2/2</i>	9
ANNEXE	10
<i>Immobilisations</i>	12
<i>Crédit-Bail</i>	13
<i>Créances et dettes</i>	14
<i>Produits à recevoir</i>	15
<i>Charges à payer</i>	16
<i>Variations des capitaux propres</i>	17
<i>Tableau des filiales et participations 1</i>	18
DETAIL DES COMPTES ANNUELS	19
<i>Détail de l'Actif</i>	20
<i>Détail du Passif</i>	21
<i>Détail du Compte de Résultat</i>	22
DOCUMENTS DE GESTION	24
<i>Soldes Intermédiaires de Gestion</i>	25
<i>Détermination de la Capacité d'Autofinancement</i>	26
<i>Détermination de la Capacité d'Autofinancement</i>	27
<i>Tableau de Financement</i>	28

Sommaire

Tableau de Financement	29
Analyse fonctionnelle du bilan	30
Bilans comparatifs et graphiques	31
BIC - Déclaration 2065 - Impôt sur les Sociétés	32
BIC - Déclaration 2065 Bis- Impôt sur les Sociétés	33
BIC - Déclaration 2065 BisSuite - Impôt sur les Sociétés	34
BIC-RS 2033 A - Bilan	35
BIC-RS 2033 B - Compte de résultat	36
2033B - Divers à réintégrer	37
2033B - Divers à déduire	38
BIC-RS 2033 C - Immobilisations Amortissements	39
BIC-RS 2033 D - Provisions Déficits	40
BIC-RS 2033 E - Valeur ajoutée	41
BIC-RS 2033 F - Composition du capital social /1	42
BIC-RS 2033 G - Filiales et participations /1	43

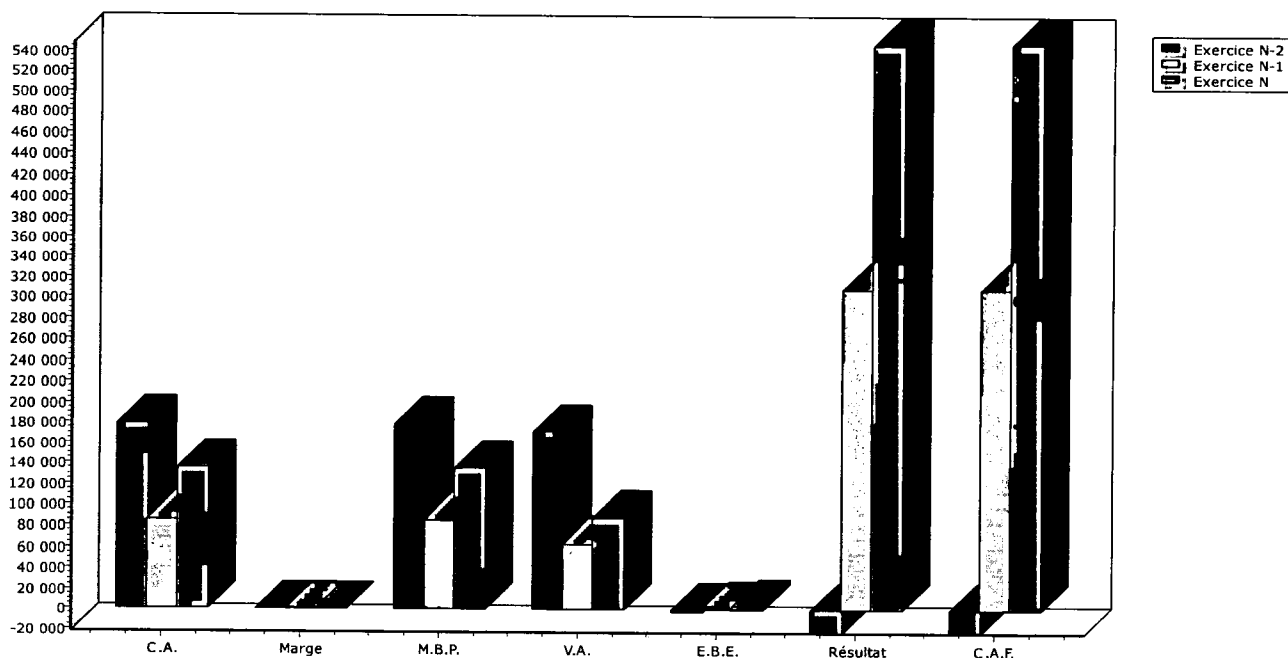
PRESENTATION

Présentation de l'entreprise

Raison sociale	S.A.R.L. 2D INVESTISSEMENT
Activité	Société Holding
Catégorie fiscale	BIC - IS
Régime fiscal	Réel normal <input type="checkbox"/> Réel simplifié <input checked="" type="checkbox"/> Super simplifié <input type="checkbox"/>
Siret	752 651 380 00020
Code NAF	6420Z

Chiffres clés de l'entreprise

	31/12/2023	31/12/2022	Variation	NN-1	31/12/2021
Nombre de mois	12	12			12
Chiffre d'affaires	135 626	84 813	50 813	59,91	178 600
Marge commerciale % sur vente de marchandises					
Marge brute de production % sur production	135 626 100,00	84 813 100,00	50 813	59,91	178 600 100,00
Valeur ajoutée % sur CA	88 288 65,10	63 518 74,89	24 771	39,00	171 292 95,91
Excédent brut d'exploitation % sur CA	4 156 3,06	2 090 2,46	2 066	98,87	(2 604) -1,46
Résultat net comptable % sur CA	547 264 403,51	308 866 364,17	238 398	77,18	(22 763) -12,75
Capacité d'autofinancement	548 330	308 866	239 464	77,53	(22 763)
Besoin en fonds de roulement Nombre de jours de CA	816 472 2 167,21	762 662 3 237,22	53 810	7,06	446 801 900,61
Rotations (en jours)					
- Stock marchandises					
- Stock produits finis					
- Crédit fournisseurs	6,32	153,59			245,22
- Crédit clients	244,94	280,99			401,09



COMPTES ANNUELS

Attestation de présentation des comptes

En notre qualité d'expert-comptable et conformément aux termes de notre lettre de mission, nous avons effectué une mission de présentation des comptes annuels de l'entreprise **S.A.R.L. 2D INVESTISSEMENT** relatifs à l'exercice du **01/01/2023** au **31/12/2023**, qui se caractérisent par les données suivantes :

Total du bilan :	1 262 567 euros
Chiffre d'affaires :	135 626 euros
Résultat net comptable :	547 264 euros

Nos diligences ont été réalisées conformément à la norme professionnelle de l'Ordre des experts-comptables applicable à la mission de présentation des comptes qui ne constitue ni un audit ni un examen limité.

Sur la base de nos travaux, nous n'avons pas relevé d'éléments remettant en cause la cohérence et la vraisemblance des comptes annuels pris dans leur ensemble tels qu'ils sont joints à la présente attestation.

Fait à Mérignac
Le 26/04/2024

Signature

Benoît MONDIET

Expert-comptable

Bilan Actif

		31/12/2023		31/12/2022		
		Brut	Amort. et Dépréc.	Net	Net	
Capital souscrit non appelé (1)						
IMMOBILISATIONS INCORPORELLES						
Frais d'établissement						
Frais de développement						
Concessions brevets droits similaires						
Fonds commercial (1)						
Autres immobilisations incorporelles						
Avances et acomptes						
ACTIF IMMOBILISE	IMMOBILISATIONS CORPORELLES					
	Terrains					
	Constructions					
	Installations techniques, mat. et outillage indus.					
		Autres immobilisations corporelles	6 307	1 066	5 241	
	Immobilisations en cours					
Avances et acomptes						
IMMOBILISATIONS FINANCIERES (2)						
Participations évaluées selon mise en équival.						
	Autres participations	309 470		309 470	309 470	
Créances rattachées à des participations						
Autres titres immobilisés						
Prêts						
Autres immobilisations financières						
TOTAL (II)		315 777	1 066	314 711	309 470	
STOCKS ET EN-COURS						
Matières premières, approvisionnements						
En-cours de production de biens						
En-cours de production de services						
Produits intermédiaires et finis						
Marchandises						
Avances et Acomptes versés sur commandes						
ACTIF CIRCULANT	CREANCES (3)					
		Créances clients et comptes rattachés	115 473	115 473	79 439	
		Autres créances	739 475	739 475	695 984	
	Capital souscrit appelé, non versé					
VALEURS MOBILIERES DE PLACEMENT						
COMPTES DE REGULARISATION	DISPONIBILITES					
		Charges constatées d'avance	92 908	92 908	6 355	
	TOTAL (III)		947 856		947 856	781 777
	Frais d'émission d'emprunt à étaler (IV)					
	Primes de remboursement des obligations (V)					
	Ecart de conversion actif (VI)					
TOTAL ACTIF (I à VI)		1 263 633	1 066	1 262 567	1 091 247	

(1) dont droit au bail

(2) dont immobilisations financières à moins d'un an

(3) dont créances à plus d'un an

Mission de présentation

Bilan Passif

31/12/2023

31/12/2022

	Capital social ou individuel	300 000	300 000
	Primes d'émission, de fusion, d'apport ...		
	Ecarts de réévaluation		
Capitaux Propres	RESERVES		
	Réserve légale	30 000	454
	Réserves statutaires ou contractuelles		
	Réserves réglementées		
	Autres réserves	338 373	74 053
	Report à nouveau		
	Résultat de l'exercice	547 264	308 866
	Subventions d'investissement		
	Provisions réglementées		
	Total des capitaux propres	1 215 637	683 373
Autres fonds propres	Produits des émissions de titres participatifs		
	Avances conditionnées		
	Total des autres fonds propres		
Provisions	Provisions pour risques		
	Provisions pour charges		
	Total des provisions		
DETTES (1)	DETTES FINANCIERES		
	Emprunts obligataires convertibles		
	Autres emprunts obligataires		
	Emprunts dettes auprès des établissements de crédit (2)		
	Emprunts et dettes financières divers (3)	8 455	395 114
	Avances et acomptes reçus sur commandes en cours		
	DETTES D'EXPLOITATION		
	Dettes fournisseurs et comptes rattachés	899	9 611
	Dettes fiscales et sociales	13 822	3 149
	DETTES DIVERSES		
	Dettes sur immobilisations et comptes rattachés		
	Autres dettes	23 754	
	Produits constatés d'avance (1)		
	Total des dettes	46 930	407 873
	Ecarts de conversion passif		
	TOTAL PASSIF	1 262 567	1 091 247
	Résultat de l'exercice exprimé en centimes	547 263,97	308 866,08
(1)	Dettes et produits constatés d'avance à moins d'un an	46 930	407 873
(2)	Dont concours bancaires courants, et soldes créditeurs de banques et CCP		
(3)	Dont emprunts participatifs		

Compte de Résultat 1/2

		31/12/2023	31/12/2022
		12 mois	12 mois
		France	Hors France
PRODUITS D'EXPLOITATION	Ventes de marchandises		
	Production vendue (Biens)		
	Production vendue (Services et Travaux)	135 626	84 813
	Montant net du chiffre d'affaires	135 626	84 813
	Production stockée		
	Production immobilisée		
	Subventions d'exploitation		
	Reprises sur provisions et amortissements, transfert de charges		
	Autres produits	1	86
		Total des produits d'exploitation (1)	135 627
CHARGES D'EXPLOITATION	Achats de marchandises		
	Variation de stock		
	Achats de matières et autres approvisionnements		
	Variation de stock		
	Autres achats et charges externes	47 337	21 295
	Impôts, taxes et versements assimilés	4 771	3 196
	Salaires et traitements	79 361	45 807
	Charges sociales du personnel		12 424
	Cotisations personnelles de l'exploitant		
	Dotations aux amortissements :		
	- sur immobilisations	1 066	
	- charges d'exploitation à répartir		
	Dotations aux dépréciations :		
	- sur immobilisations		
	- sur actif circulant		
Dotations aux provisions			
Autres charges	1	3	
	Total des charges d'exploitation (2)	132 536	82 726
	RESULTAT D'EXPLOITATION	3 091	2 173

Compte de Résultat 2/2

		31/12/2023	31/12/2022
RESULTAT D'EXPLOITATION		3 091	2 173
Opéra. comm.	Bénéfice attribué ou perte transférée		
	Perte supportée ou bénéfice transféré		
PRODUITS FINANCIERS	De participations (3)	500 000	
	D'autres valeurs mobilières et créances d'actif immobilisé (3)	23 590	308 961
	Autres intérêts et produits assimilés (3)	36 024	10 379
	Reprises sur provisions et dépréciations et transferts de charges		
	Différences positives de change		
	Produits nets sur cessions de valeurs mobilières de placement		
Total des produits financiers		559 614	319 339
CHARGES FINANCIERES	Dotations aux amortissements, aux dépréciations et aux provisions		
	Intérêts et charges assimilées (4)	10 554	8 154
	Différences négatives de change		
	Charges nettes sur cessions de valeurs mobilières de placement		
Total des charges financières		10 554	8 154
RESULTAT FINANCIER		549 060	311 185
RESULTAT COURANT AVANT IMPOTS		552 151	313 358
PRODUITS EXCEPTIONNELS	Sur opérations de gestion		
	Sur opérations en capital		
	Reprises sur provisions et dépréciations et transferts de charges		
Total des produits exceptionnels			
CHARGES EXCEPTIONNELLES	Sur opérations de gestion	250	
	Sur opérations en capital		
	Dotations aux amortissements, aux dépréciations et aux provisions		
Total des charges exceptionnelles		250	
RESULTAT EXCEPTIONNEL		(250)	
PARTICIPATION DES SALAIRES			
IMPOTS SUR LES BENEFICES		4 637	4 492
TOTAL DES PRODUITS		695 241	404 238
TOTAL DES CHARGES		147 977	95 372
RESULTAT DE L'EXERCICE		547 264	308 866

- (1) dont produits afférents à des exercices antérieurs
(2) dont charges afférentes à des exercices antérieurs
(3) dont produits concernant les entreprises liées
(4) dont intérêts concernant les entreprises liées

10 379
7 935

Annexe

◆ INTRODUCTION

Les comptes annuels de l'exercice ont été élaborés et présentés conformément aux règles générales applicables en la matière et dans le respect du principe de prudence.

Le bilan de l'exercice présente un total de **1 262 567 euros**.

Le compte de résultat, présenté sous forme de liste, affiche un total **produits** de **695 241 euros** et un total **charges** de **147 977 euros**, dégageant ainsi un **résultat** de **547 264 euros**.

L'exercice considéré débute le **01/01/2023** et finit le **31/12/2023**.
Il a une durée de **12 mois**.

Les notes ou les tableaux ci-après font partie des comptes annuels

◆ RÈGLES ET MÉTHODES COMPTABLES

Les comptes annuels sont établis en respectant les principes généraux suivants :

- Image fidèle, comparabilité, continuité de l'activité
- Régularité, sincérité
- Prudence
- Permanence des méthodes

Les éléments inscrits en comptabilité sont évalués par référence à la méthode des coûts historiques.

Les modes et méthodes d'évaluations spécifiques à divers postes des comptes annuels sont décrits ci-après

Les comptes annuels ont été établis conformément au règlement ANC n° 2016-07 du 4 novembre 2016 relatif au Plan comptable général homologué par l'arrêté du 26 décembre 2016

Valeurs Immobilisées

La valeur brute des éléments de l'actif immobilisé correspond à la valeur d'entrée des biens dans le patrimoine, compte tenu des frais nécessaires à la mise en état d'utilisation de ces biens et selon les options figurant sous le tableau « Etat de l'actif immobilisé ». Ces éléments n'ont pas fait l'objet d'une réévaluation légale ou libre.

L'amortissement économique a été calculé selon les modalités spécifiées pour chacune des catégories sous le tableau « Etat des amortissements ».

En cas d'utilisation de mode ou durée différent sur le plan fiscal, le complément de dotations est porté en amortissement dérogatoire.

Les éléments de l'actif immobilisé ont été, le cas échéant, dépréciés par voie de provision pour tenir compte de leur valeur actuelle à la date de clôture de l'exercice

Annexe

Créances et dettes

Les créances et les dettes ont été évaluées pour leur valeur nominale.

Les créances et les dettes en monnaies étrangères ont été converties et comptabilisées sur la base du dernier cours du change précédant la date de clôture de l'exercice.

Disponibilités

Les liquidités disponibles en banque ou en caisse ont été évaluées pour leur valeur nominale.

Produits et charges exceptionnels

Les produits et charges exceptionnels tiennent compte, non seulement des éléments qui ne sont pas liés à l'activité normale de l'entreprise, mais également de ceux qui présentent un caractère exceptionnel eu égard à leur montant.

Immobilisations

	Valeurs brutes début d'exercice	Mouvements de l'exercice			Valeurs brutes au 31/12/2023
		Réévaluations	Acquisitions	Diminutions Virt p.à p. Cessions	
INCORPORELLES					
Frais d'établissement et de développement					
Autres					
TOTAL IMMOBILISATIONS INCORPORELLES					
CORPORELLES					
Terrains					
Constructions sur sol propre					
sur sol d'autrui					
instal. agencet aménagement					
Instal technique, matériel outillage industriels					
Instal., agencement, aménagement divers					
Matériel de transport			6 307		6 307
Matériel de bureau, informatique et mobilier					
Emballages récupérables et divers					
Immobilisations corporelles en cours					
Avances et acomptes					
TOTAL IMMOBILISATIONS CORPORELLES			6 307		6 307
FINANCIERES					
Participations évaluées en équivalence					
Autres participations	309 470				309 470
Autres titres immobilisés					
Prêts et autres immobilisations financières					
TOTAL IMMOBILISATIONS FINANCIERES	309 470				309 470
TOTAL	309 470		6 307		315 777

Crédit-Bail

	Terrains	Constructions	Matériels et outillages	Autres	31/12/2023
VALEUR D'ORIGINE					
AMORTISSEMENTS					
Cumul exercices antérieurs					
Dotation exercice					
TOTAL					
REDEV. RESTANT A PAYER/REDEVANCES PAYEES					
Cumul exercices antérieurs					
Redevances Exercice					
TOTAL					
VALEUR RESIDUELLE					
à 1 an au plus					
entre 1 et 5 ans					
à plus de 5 ans					
TOTAL					
MONTANT PRIS EN CHARGE DANS L'EXERCICE					

Produits à recevoir

	31/12/2023
Total des Produits à recevoir	38 102
Autres créances	38 102
Echéancier de paiement SSI Delbrel	5 458
Personnel produits à recevoir	6 116
Int. courus s comptes courants	26 529

Charges à payer

	31/12/2023
Total des Charges à payer	31 291
Dettes fournisseurs et comptes rattachés	680
Fournisseurs fact. a recevoir	660
Dettes fiscales et sociales	6 877
Echéancier de paiement ssi Dauga	2 339
Etat charges sociales a payer	4 500
Taxe apprentissage et formation	38
Autres dettes	23 754
Clients avoirs à établir	23 754

Variations des Capitaux Propres

	Capitaux propres clôture 31/12/2022	Affectation du résultat N-1 ¹	Apports avec effet rétroactif	Variations en cours d'exercice ²	Capitaux propres clôture 31/12/2023
Capital social	300 000				300 000
Primes d'émission, de fusion, d'apport ...					
Ecart de réévaluation					
Réserve légale	454			29 546	30 000
Réserves statutaires ou contractuelles					
Réserves réglementées					
Autres réserves	74 053	279 320		(15 000)	338 373
Report à nouveau		29 546		(29 546)	
Résultat de l'exercice	308 866	(308 866)		547 264	547 264
Subventions d'investissement					
Provisions réglementées					
TOTAL	683 373			532 264	1 215 637
Date de l'assemblée générale					
Dividendes attribués					
¹ dont dividende provenant du résultat n-1					
Capitaux propres à l'ouverture de l'exercice après affectation du résultat n-1		683 373			
Capitaux propres à l'ouverture de l'exercice après apports avec effet rétroactif		683 373			
² Dont variation dues à des modifications de structure au cours de l'exercice					
Variation des capitaux propres au cours de l'exercice hors opérations de structure				532 264	

Filiales et participations



31/12/2023	Capital	Capitaux propres	Quote part du capital détenue (en pourcentage)	Valeur comptable des titres détenus	
				Brute	Nette
A. Renseignements détaillés					
1. Filiales (Plus de 50 %)					
CONFORT SPA	8 000	211 970	100,00	8 000	8 000
CULTURESPAS	7 800	1 019 139	100,00	300 000	300 000
SCI BIEN ETRE	1 500	(41 420)	98,00	1 470	1 470

2. Participations (10 à 50 %)

	Prêts et avances consentis	Montant des cautions et avals donnés	Chiffre d'affaires	Résultat du dernier exercice clos	Dividendes encaissés
1. Filiales (Plus de 50 %)					
CONFORT SPA			98 969	4 457	
CULTURESPAS			2 129 310	121 005	
SCI BIEN ETRE			157 413	(42 920)	

2. Participations (10 à 50 %)

B. Renseignements globaux	Filiales non reprises en A		Participations non reprises en A	
	françaises	étrangères	françaises	étrangères
Capital				
Capitaux propres				
Quote part détenue en pourcentage				
Valeur comptable des titres détenus - Brute				
Valeur comptable des titres détenus - Nette				
Prêts et avances consentis				
Montant des cautions et avals				
Chiffre d'affaires				
Résultat du dernier exercice clos				
Dividendes encaissés				

DETAIL DES COMPTES ANNUELS

2 D INVESTISSEMENT
Société à responsabilité limitée au capital de 300 000 euros

Siège social : 104 Allée des Cantines
33127 ST JEAN D ILLAC

752 651 380 RCS BORDEAUX

ASSEMBLÉE GÉNÉRALE ORDINAIRE ANNUELLE
DU 28 JUIN 2024

Proposition de la résolution d'affectation du résultat de l'exercice clos le 31 décembre 2023

DEUXIEME RÉOLUTION

L'Assemblée Générale approuve la proposition de la gérance et décide d'affecter le bénéfice de l'exercice clos le 31 décembre 2023 s'élevant à 547 263,97 euros de la manière suivante :

Bénéfice de l'exercice 547 263,97 euros

En totalité au compte "autres réserves" qui s'élève ainsi à 885 637,35 euros.

Conformément à la loi, l'Assemblée Générale constate qu'aucun dividende n'a été distribué au titre des trois exercices précédents.

Vote de l'Assemblée Générale Ordinaire Annuelle du 28 juin 2024

Cette résolution est adoptée à l'unanimité.

Certifié conforme
La Gérance

