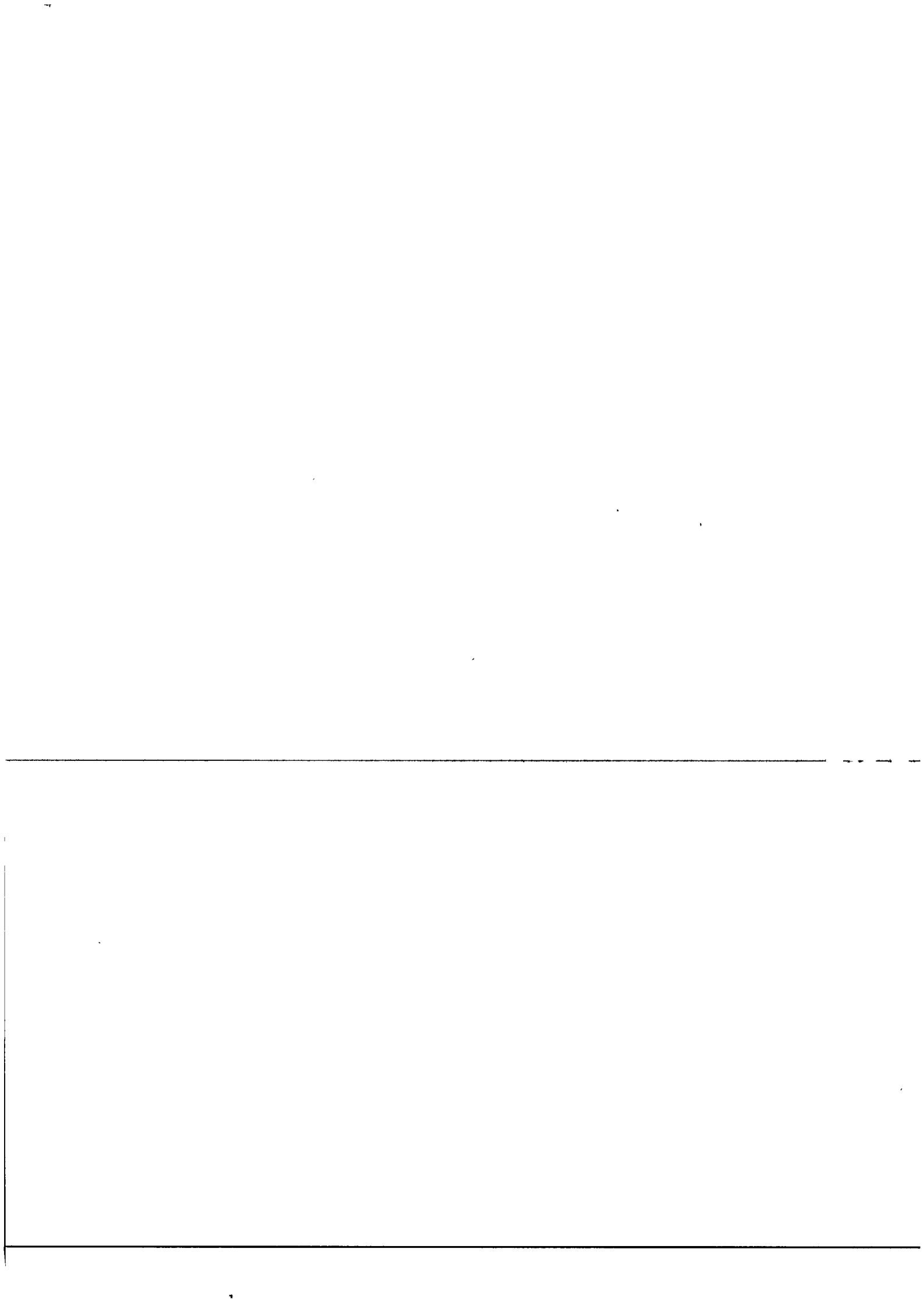


Bordereau attestant l'exactitude des informations - TOURS - 3701 - Documents comptables (B-S)
- Dépôt le 06/11/2024 - 12694 - 2021 B 00134 - 893 295 485 - GEOLI B



THE UNITED STATES OF AMERICA

DEPARTMENT OF JUSTICE

INVESTIGATION OF THE ACTS OF VIOLENCE COMMITTED BY THE ORGANIZATION OF BLACK PANTHER PARTY

MEMORANDUM

TO: DIRECTOR, FBI (100-100000-100000)

RE: [Illegible]

[Illegible text]

REFERENCE IS MADE

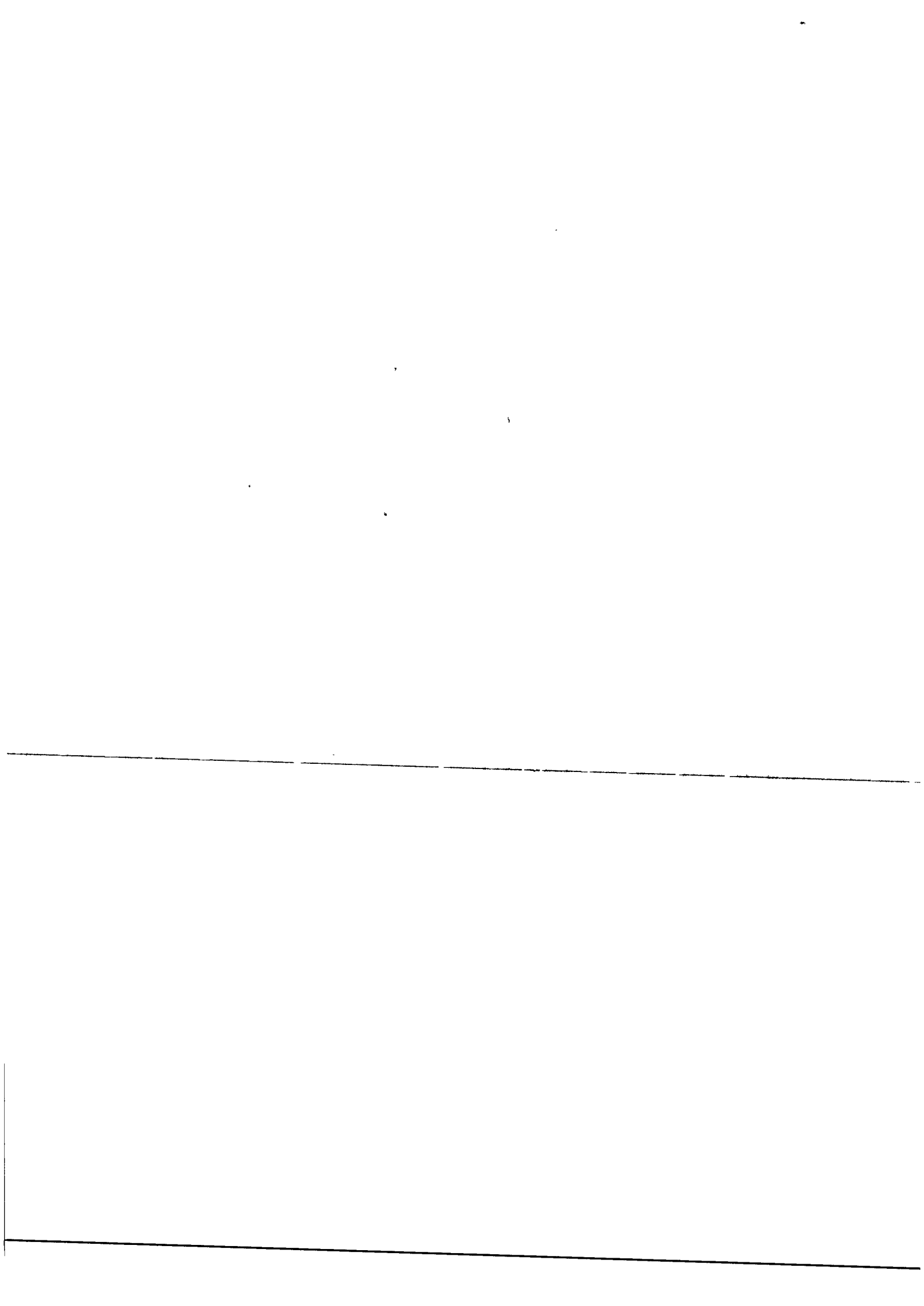
[Illegible text]

[Illegible text]

[Illegible text]

[Illegible text]

[Illegible text]



2024012694



REÇU LE

14 OCT. 2024

GREFFE DU TRIBUNAL
COMMERCE - TOURS

GEOLI B

Les Hautes Nongrenières
37360 NEUILLE-PONT-PIERRE

COMPTES ANNUELS
du 01/04/2023 au 31/03/2024

CERTIFIÉ CONFORME

Siège social La Flèche : 3 rue de la Magdeleine - 72200 LA FLECHE

☎ 02 43 48 06 06

Château du Loir : 13 rue de Mont sur Loir - 72500 MONTVAL-SUR-LOIR

☎ 02 43 79 65 00

Le Mans : ZAC des Hunaudières - 96. Route du Petit Bel Œuvre - 72230.RUAUDIN

☎ 02.85.29.71.80

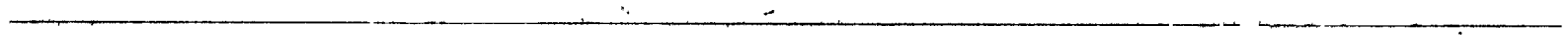
Membre du Réseau Cabex

Société d'Expertise Comptable inscrite au Tableau De l'Ordre de la région d'Angers - SARL au capital de 50 000 € - RCS Le Mans B 414 688 929 - APE 6920Z

www.e2ca-expertise.com

1
 2
 3
 4
 5
 6
 7
 8
 9
 10
 11
 12
 13
 14
 15
 16
 17
 18
 19
 20
 21
 22
 23
 24
 25
 26
 27
 28
 29
 30
 31
 32
 33
 34
 35
 36
 37
 38
 39
 40
 41
 42
 43
 44
 45
 46
 47
 48
 49
 50
 51
 52
 53
 54
 55
 56
 57
 58
 59
 60
 61
 62
 63
 64
 65
 66
 67
 68
 69
 70
 71
 72
 73
 74
 75
 76
 77
 78
 79
 80
 81
 82
 83
 84
 85
 86
 87
 88
 89
 90
 91
 92
 93
 94
 95
 96
 97
 98
 99
 100

101
 102
 103
 104
 105
 106
 107
 108
 109
 110
 111
 112
 113
 114
 115
 116
 117
 118
 119
 120
 121
 122
 123
 124
 125
 126
 127
 128
 129
 130
 131
 132
 133
 134
 135
 136
 137
 138
 139
 140
 141
 142
 143
 144
 145
 146
 147
 148
 149
 150
 151
 152
 153
 154
 155
 156
 157
 158
 159
 160
 161
 162
 163
 164
 165
 166
 167
 168
 169
 170
 171
 172
 173
 174
 175
 176
 177
 178
 179
 180
 181
 182
 183
 184
 185
 186
 187
 188
 189
 190
 191
 192
 193
 194
 195
 196
 197
 198
 199
 200



Sommaire

Attestation de l'Expert-Comptable	1
Bilan	4
ACTIF	4
<i>Actif immobilisé</i>	<i>4</i>
<i>Actif circulant</i>	<i>4</i>
PASSIF	5
<i>Capitaux Propres</i>	<i>5</i>
<i>Provisions pour risques et charges</i>	<i>5</i>
<i>Emprunts et dettes</i>	<i>5</i>
Compte de résultat	6
Annexes 2024	9
PREAMBULE	9
REGLES ET METHODES COMPTABLES	9
NOTES SUR LE BILAN ACTIF	10
NOTES SUR LE BILAN PASSIF	11
DETAIL DES POSTES CONCERNES PAR LE CHEVAUCHEMENT D'EXERCICE	12
RÉSULTATS DES 5 DERNIERS EXERCICES	13
TABLEAU DES FILIALES ET PARTICIPATIONS	14
Soldes intermédiaires de gestion	16
Tableau de financement	19
Bilan détaillé	24
ACTIF	24
<i>Actif immobilisé</i>	<i>24</i>
<i>Actif circulant</i>	<i>24</i>
PASSIF	25
<i>Capitaux Propres</i>	<i>25</i>
<i>Provisions pour risques et charges</i>	<i>25</i>
<i>Emprunts et dettes</i>	<i>25</i>
Compte de résultat détaillé	26
Liasse fiscale	29
Liste des Immobilisations	42

ATTESTATION

d'expert comptable

~~MISSION DE PRÉSENTATION DES COMPTES ANNUELS~~

Dans le cadre de la mission de Présentation des comptes annuels de l'entreprise GEOLI B pour l'exercice du 01/04/2023 au 31/03/2024 et conformément à nos accords, j'ai effectué les diligences prévues par la norme professionnelle du Conseil supérieur de l'Ordre des experts-comptables applicable à la mission de présentation de comptes.

A la date de mes travaux qui ne constituent ni un examen limité, ni un audit et à l'issue de ceux-ci, je n'ai pas relevé d'élément remettant en cause la cohérence et la vraisemblance des comptes annuels.

Les comptes annuels ci-joints, se caractérisent par les données suivantes :

Total du bilan 294 036,55 Euros

Chiffre d'affaires -- -- 144 000,00 Euros

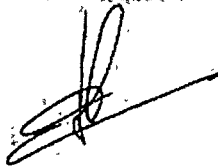
Résultat net comptable 12 723,97 Euros

Fait à CHATEAU DU LOIR

Le 21/05/2024

Signature de l'Expert Comptable

Philippe PICOULEAU



Cabinet SARL E2CA

1947

1948

1949

1949
 1950
 1951
 1952
 1953
 1954
 1955
 1956
 1957
 1958
 1959
 1960
 1961
 1962
 1963
 1964
 1965
 1966
 1967
 1968
 1969
 1970
 1971
 1972
 1973
 1974
 1975
 1976
 1977
 1978
 1979
 1980
 1981
 1982
 1983
 1984
 1985
 1986
 1987
 1988
 1989
 1990
 1991
 1992
 1993
 1994
 1995
 1996
 1997
 1998
 1999
 2000
 2001
 2002
 2003
 2004
 2005
 2006
 2007
 2008
 2009
 2010
 2011
 2012
 2013
 2014
 2015
 2016
 2017
 2018
 2019
 2020
 2021
 2022
 2023
 2024
 2025
 2026
 2027
 2028
 2029
 2030
 2031
 2032
 2033
 2034
 2035
 2036
 2037
 2038
 2039
 2040
 2041
 2042
 2043
 2044
 2045
 2046
 2047
 2048
 2049
 2050
 2051
 2052
 2053
 2054
 2055
 2056
 2057
 2058
 2059
 2060
 2061
 2062
 2063
 2064
 2065
 2066
 2067
 2068
 2069
 2070
 2071
 2072
 2073
 2074
 2075
 2076
 2077
 2078
 2079
 2080
 2081
 2082
 2083
 2084
 2085
 2086
 2087
 2088
 2089
 2090
 2091
 2092
 2093
 2094
 2095
 2096
 2097
 2098
 2099
 2100
 2101
 2102
 2103
 2104
 2105
 2106
 2107
 2108
 2109
 2110
 2111
 2112
 2113
 2114
 2115
 2116
 2117
 2118
 2119
 2120
 2121
 2122
 2123
 2124
 2125
 2126
 2127
 2128
 2129
 2130
 2131
 2132
 2133
 2134
 2135
 2136
 2137
 2138
 2139
 2140
 2141
 2142
 2143
 2144
 2145
 2146
 2147
 2148
 2149
 2150
 2151
 2152
 2153
 2154
 2155
 2156
 2157
 2158
 2159
 2160
 2161
 2162
 2163
 2164
 2165
 2166
 2167
 2168
 2169
 2170
 2171
 2172
 2173
 2174
 2175
 2176
 2177
 2178
 2179
 2180
 2181
 2182
 2183
 2184
 2185
 2186
 2187
 2188
 2189
 2190
 2191
 2192
 2193
 2194
 2195
 2196
 2197
 2198
 2199
 2200
 2201
 2202
 2203
 2204
 2205
 2206
 2207
 2208
 2209
 2210
 2211
 2212
 2213
 2214
 2215
 2216
 2217
 2218
 2219
 2220
 2221
 2222
 2223
 2224
 2225
 2226
 2227
 2228
 2229
 2230
 2231
 2232
 2233
 2234
 2235
 2236
 2237
 2238
 2239
 2240
 2241
 2242
 2243
 2244
 2245
 2246
 2247
 2248
 2249
 2250
 2251
 2252
 2253
 2254
 2255
 2256
 2257
 2258
 2259
 2260
 2261
 2262
 2263
 2264
 2265
 2266
 2267
 2268
 2269
 2270
 2271
 2272
 2273
 2274
 2275
 2276
 2277
 2278
 2279
 2280
 2281
 2282
 2283
 2284
 2285
 2286
 2287
 2288
 2289
 2290
 2291
 2292
 2293
 2294
 2295
 2296
 2297
 2298
 2299
 2300
 2301
 2302
 2303
 2304
 2305
 2306
 2307
 2308
 2309
 2310
 2311
 2312
 2313
 2314
 2315
 2316
 2317
 2318
 2319
 2320
 2321
 2322
 2323
 2324
 2325
 2326
 2327
 2328
 2329
 2330
 2331
 2332
 2333
 2334
 2335
 2336
 2337
 2338
 2339
 2340
 2341
 2342
 2343
 2344
 2345
 2346
 2347
 2348
 2349
 2350
 2351
 2352
 2353
 2354
 2355
 2356
 2357
 2358
 2359
 2360
 2361
 2362
 2363
 2364
 2365
 2366
 2367
 2368
 2369
 2370
 2371
 2372
 2373
 2374
 2375
 2376
 2377
 2378
 2379
 2380
 2381
 2382
 2383
 2384
 2385
 2386
 2387
 2388
 2389
 2390
 2391
 2392
 2393
 2394
 2395
 2396
 2397
 2398
 2399
 2400
 2401
 2402
 2403
 2404
 2405
 2406
 2407
 2408
 2409
 2410
 2411
 2412
 2413
 2414
 2415
 2416
 2417
 2418
 2419
 2420
 2421
 2422
 2423
 2424
 2425
 2426
 2427
 2428
 2429
 2430
 2431
 2432
 2433
 2434
 2435
 2436
 2437
 2438
 2439
 2440
 2441
 2442
 2443
 2444
 2445
 2446
 2447
 2448
 2449
 2450
 2451
 2452
 2453
 2454
 2455
 2456
 2457
 2458
 2459
 2460
 2461
 2462
 2463
 2464
 2465
 2466
 2467
 2468
 2469
 2470
 2471
 2472
 2473
 2474
 2475
 2476
 2477
 2478
 2479
 2480
 2481
 2482
 2483
 2484
 2485
 2486
 2487
 2488
 2489
 2490
 2491
 2492
 2493
 2494
 2495
 2496
 2497
 2498
 2499
 2500
 2501
 2502
 2503
 2504
 2505
 2506
 2507
 2508
 2509
 2510
 2511
 2512
 2513
 2514
 2515
 2516
 2517
 2518
 2519
 2520
 2521
 2522
 2523
 2524
 2525
 2526
 2527
 2528
 2529
 2530
 2531
 2532
 2533
 2534
 2535
 2536
 2537
 2538
 2539
 2540
 2541
 2542
 2543
 2544
 2545
 2546
 2547
 2548
 2549
 2550
 2551
 2552
 2553
 2554
 2555
 2556
 2557
 2558
 2559
 2560
 2561
 2562
 2563
 2564
 2565
 2566
 2567
 2568
 2569
 2570
 2571
 2572
 2573
 2574
 2575
 2576
 2577
 2578
 2579
 2580
 2581
 2582
 2583
 2584
 2585
 2586
 2587
 2588
 2589
 2590
 2591
 2592
 2593
 2594
 2595
 2596
 2597
 2598
 2599
 2600
 2601
 2602
 2603
 2604
 2605
 2606
 2607
 2608
 2609
 2610
 2611
 2612
 2613
 2614
 2615
 2616
 2617
 2618
 2619
 2620
 2621
 2622
 2623
 2624
 2625
 2626
 2627
 2628
 2629
 2630
 2631
 2632
 2633
 2634
 2635
 2636
 2637
 2638
 2639
 2640
 2641
 2642
 2643
 2644
 2645
 2646
 2647
 2648
 2649
 2650
 2651
 2652
 2653
 2654
 2655
 2656
 2657
 2658
 2659
 2660
 2661
 2662
 2663
 2664
 2665
 2666
 2667
 2668
 2669
 2670
 2671
 2672
 2673
 2674
 2675
 2676
 2677
 2678
 2679
 2680
 2681
 2682
 2683
 2684
 2685
 2686
 2687
 2688
 2689
 2690
 2691
 2692
 2693
 2694
 2695
 2696
 2697
 2698
 2699
 2700
 2701
 2702
 2703
 2704
 2705
 2706
 2707
 2708
 2709
 2710
 2711
 2712
 2713
 2714
 2715
 2716
 2717
 2718
 2719
 2720
 2721
 2722
 2723
 2724
 2725
 2726
 2727
 2728
 2729
 2730
 2731
 2732
 2733
 2734
 2735
 2736
 2737
 2738
 2739
 2740
 2741
 2742
 2743
 2744
 2745
 2746
 2747
 2748
 2749
 2750
 2751
 2752
 2753
 2754
 2755
 2756
 2757
 2758
 2759
 2760
 2761
 2762
 2763
 2764
 2765
 2766
 2767
 2768
 2769
 2770
 2771
 2772
 2773
 2774
 2775
 2776
 2777
 2778
 2779
 2780
 2781
 2782
 2783
 2784
 2785
 2786
 2787
 2788
 2789
 2790
 2791
 2792
 2793
 2794
 2795
 2796
 2797
 2798
 2799
 2800
 2801
 2802
 2803
 2804
 2805
 2806
 2807
 2808
 2809
 2810
 2811
 2812
 2813
 2814
 2815
 2816
 2817
 2818
 2819
 2820
 2821
 2822
 2823
 2824
 2825
 2826
 2827
 2828
 2829
 2830
 2831
 2832
 2833
 2834
 2835
 2836
 2837
 2838
 2839
 2840
 2841
 2842
 2843
 2844
 2845
 2846
 2847
 2848
 2849
 2850
 2851
 2852
 2853
 2854
 2855
 2856
 2857
 2858
 2859
 2860
 2861
 2862
 2863
 2864
 2865
 2866
 2867
 2868
 2869
 2870
 2871
 2872
 2873
 2874
 2875
 2876
 2877
 2878
 2879
 2880
 2881
 2882
 2883
 2884
 2885
 2886
 2887
 2888
 2889
 2890
 2891
 2892
 2893
 2894
 2895
 2896
 2897
 2898
 2899
 2900
 2901
 2902
 2903
 2904
 2905
 2906
 2907
 2908
 2909
 2910
 2911
 2912
 2913
 2914
 2915
 2916
 2917
 2918
 2919
 2920
 2921
 2922
 2923
 2924
 2925
 2926
 2927
 2928
 2929
 2930
 2931
 2932
 2933
 2934
 2935
 2936
 2937
 2938
 2939
 2940
 2941
 2942
 2943
 2944
 2945
 2946
 2947
 2948
 2949
 2950
 2951
 2952
 2953
 2954
 2955
 2956
 2957
 2958
 2959
 2960
 2961
 2962
 2963
 2964
 2965
 2966
 2967
 2968
 2969
 2970
 2971
 2972
 2973
 2974
 2975
 2976
 2977
 2978
 2979
 2980
 2981
 2982
 2983
 2984
 2985
 2986
 2987
 2988
 2989
 2990
 2991
 2992
 2993
 2994
 2995
 2996
 2997
 2998
 2999
 3000
 3001
 3002
 3003
 3004
 3005
 3006
 3007
 3008
 3009
 3010
 3011
 3012
 3013
 3014
 3015
 3016
 3017
 3018
 3019
 3020
 3021
 3022
 3023
 3024
 3025
 3026
 3027
 3028
 3029
 3030
 3031
 3032
 3033
 3034
 3035
 3036
 3037
 3038
 3039
 3040
 3041
 3042
 3043
 3044
 3045
 3046
 3047
 3048
 3049
 3050
 3051
 3052
 3053
 3054
 3055
 3056
 3057
 3058
 3059
 3060
 3061
 3062
 3063
 3064
 3065
 3066
 3067
 3068
 3069
 3070
 3071
 3072
 3073
 3074
 3075
 3076
 3077
 3078
 3079
 3080
 3081
 3082
 3083
 3084
 3085
 3086
 3087
 3088
 3089
 3090
 3091
 3092
 3093
 3094
 3095
 3096
 3097
 3098
 3099
 3100
 3101
 3102
 3103
 3104
 3105
 3106
 3107
 3108
 3109
 3110
 3111
 3112
 3113
 3114
 3115
 3116
 3117
 3118
 3119
 3120
 3121
 3122
 3123
 3124
 3125
 3126
 3127
 3128
 3129
 3130
 3131
 3132
 3133
 3134
 3135
 3136
 3137
 3138
 3139
 3140
 3141
 3142
 3143
 3144
 3145
 3146
 3147
 3148
 3149
 3150
 3151
 3152
 3153
 3154
 3155
 3156
 3157
 3158
 3159
 3160
 3161
 3162
 3163
 3164
 3165
 3166
 3167
 3168
 3169
 3170
 3171
 3172
 3173
 3174
 3175
 3176
 3177
 3178
 3179
 3180
 3181
 3182
 3183
 3184
 3185
 3186
 3187
 3188
 3189
 3190
 3191
 3192
 3193
 3194
 3195
 3196
 3197
 3198
 3199
 3200
 3201
 3202
 3203
 3204
 3205
 3206
 3207
 3208
 3209
 3210
 3211
 3212
 3213
 3214
 3215
 3216
 3217
 3218
 3219
 3220
 3221
 3222
 3223
 3224
 3225
 3226
 3227
 3228
 3229
 3230
 3231
 3232
 3233
 3234
 3235
 3236
 3237
 3238
 3239
 3240
 3241
 3242
 3243
 3244
 3245
 3246
 3247
 3248
 3249
 3250
 3251
 3252
 3253
 3254
 3255
 3256
 3257
 3258
 3259
 3260
 3261
 3262
 3263
 3264
 3265
 3266
 3267
 3268
 3269
 3270
 3271
 3272
 3273
 3274
 3275
 3276
 3277
 3278
 3279
 3280
 3281
 3282
 3283
 3284
 3285
 3286
 3287
 3288
 3289
 3290
 3291
 3292
 3293
 3294
 3295
 3296
 3297
 3298
 3299
 3300
 3301
 3302
 3303

BILAN
ET
COMPTE DE RESULTAT

W. J. A.

17

PLANTING IN THE FIELD

Bilan

Présenté en Euros

ACTIF	Exercice clos le 31/03/2024 (12 mois)		Exercice précédent 31/03/2023 (12 mois)		Variation
	Brut	Amort. prov. -	Net	Net	
Capital souscrit non appelé (0)					
Actif immobilisé					
Frais d'établissement					
Recherche et développement					
Concessions, brevets, droits similaires					
Fonds commercial					
Autres immobilisations incorporelles					
Avances et acomptes sur immobilisations incorporelles					
Terrains					
Constructions					
Installations techniques, matériel et outillage industriels					
Autres immobilisations corporelles					
Immobilisations en cours					
Avances et acomptes					
Participations évaluées selon mise en équivalence					
Autres participations	240 000		240 000	240 000	
Créances rattachées à des participations					
Autres titres immobilisés					
Prêts					
Autres immobilisations financières					
TOTAL (I)	240 000		240 000	240 000	
Actif circulant					
Matières premières, approvisionnements					
En-cours de production de biens					
En-cours de production de services					
Produits intermédiaires et finis					
Marchandises					
Avances et acomptes versés sur commandes					
Clients et comptes rattachés				43 200	- 43 200
Autres créances					
. Fournisseurs débiteurs					
. Personnel					
. Organismes sociaux					
. Etat, impôts sur les bénéfices					
. Etat, taxes sur le chiffre d'affaires	2 676		2 676	6 949	- 4 273
. Autres	50 197		50 197	10 023	40 174
Capital souscrit et appelé, non versé					
Valeurs mobilières de placement					
Disponibilités	860		860	7 804	- 6 944
Instruments financiers à terme et jetons détenus					
Charges constatées d'avance	304		304	624	- 320
TOTAL (II)	54 037		54 037	68 599	- 14 562
Charges à répartir sur plusieurs exercices (III)					
Primes de remboursement des obligations (IV)					
Ecarts de conversion et différences d'évaluation actif (V)					
TOTAL ACTIF (0 à V)	294 037		294 037	308 599	- 14 562

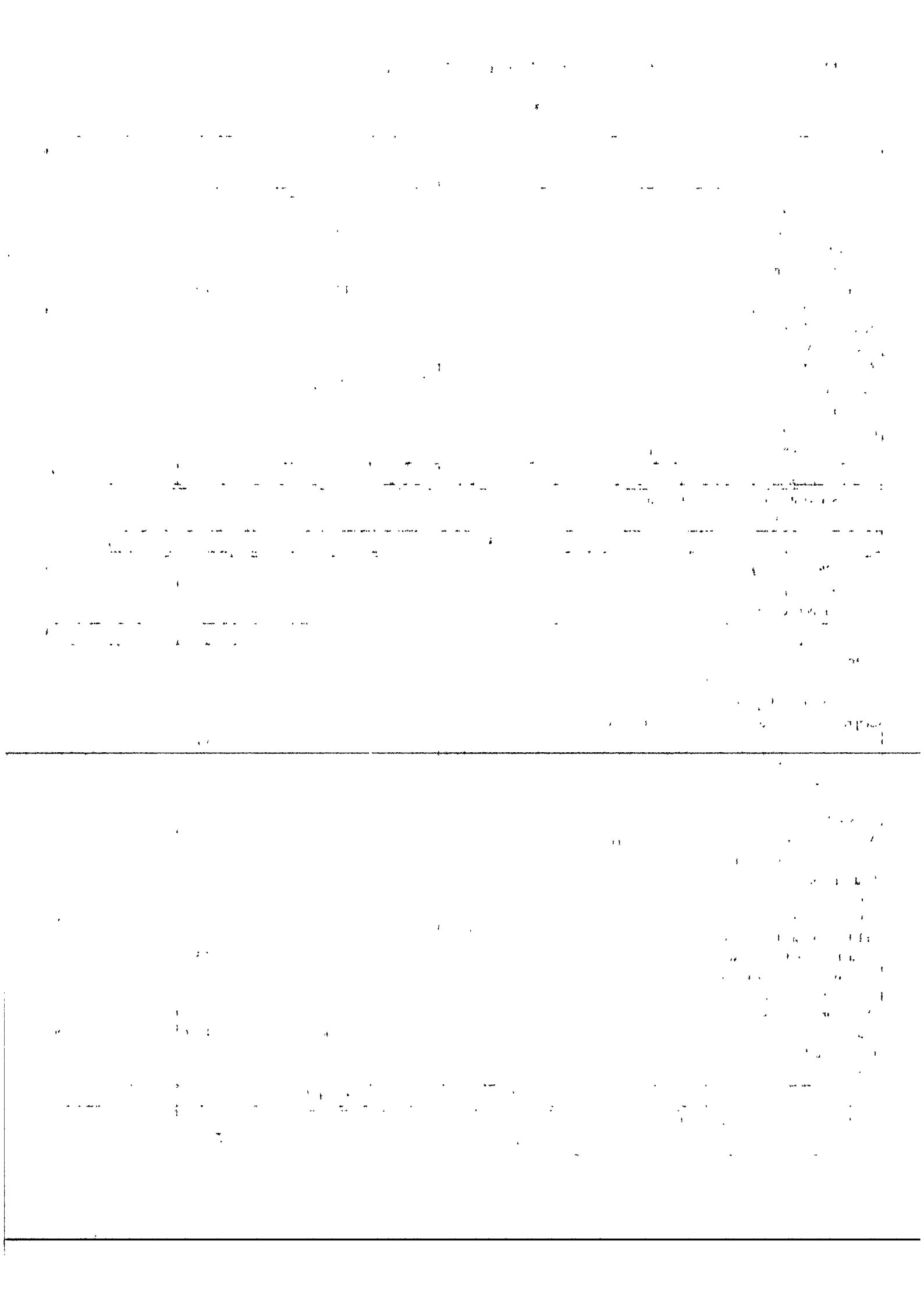
[Faint, illegible text, possibly bleed-through from the reverse side of the page. Some characters are barely visible but do not form recognizable words.]

[Faint, illegible text, possibly bleed-through from the reverse side of the page. Some characters are barely visible but do not form recognizable words.]

Bilan (suite)

Présenté en Euros

PASSIF	Exercice clos le 31/03/2024 (12 mois)	Exercice précédent 31/03/2023 (12 mois)	Variation
Capitaux Propres			
Capital social ou individuel (dont versé : 100 000)	100 000	100 000	
Primes d'émission, de fusion, d'apport ...			
Ecart de réévaluation			
Réserve légale	10 000	10 000	
Réserves statutaires ou contractuelles			
Réserves réglementées			
Autres réserves	15 807	1 254	14 553
Report à nouveau			
Résultat de l'exercice	12 724	14 554	- 1 830
Subventions d'investissement			
Provisions réglementées			
Résultat de l'exercice précédent à affecter			
TOTAL (I)	138 531	125 807	12 724
Produits des émissions de titres participatifs			
Avances conditionnées			
TOTAL (II)			
Provisions pour risques et charges			
Provisions pour risques			
Provisions pour charges			
TOTAL (III)			
Emprunts et dettes			
Emprunts obligataires convertibles			
Autres Emprunts obligataires			
Emprunts et dettes auprès des établissements de crédit			
Emprunts	61 646	75 730	- 14 084
Découverts, concours bancaires			
Emprunts et dettes financières diverses			
Divers			
Associés	67 124	31 904	35 220
Avances et acomptes reçus sur commandes en cours			
Dettes fournisseurs et comptes rattachés	461	1 733	- 1 272
Dettes fiscales et sociales			
Personnel	4 140	3 094	1 046
Organismes sociaux	5 543	6 223	- 680
Etat, impôts sur les bénéfices	2 245	2 571	- 326
Etat, taxes sur le chiffre d'affaires	2 347	7 538	- 5 191
Etat, obligations cautionnées			
Autres impôts, taxes et assimilés			
Dettes sur immobilisations et comptes rattachés			
Autres dettes	12 000	54 000	- 42 000
Instruments financiers à terme			
Produits constatés d'avance			
TOTAL (IV)	155 506	182 792	- 27 286
Ecart de conversion et différences d'évaluation passif (V)			
TOTAL PASSIF (I à V)	294 037	308 599	- 14 562



ANNEXE

Annexes 2024

PREAMBULE

L'exercice social clos le 31/03/2024 a une durée de 12 mois.

L'exercice précédent clos le 31/03/2023 avait une durée de 12 mois.

Le total du bilan de l'exercice avant affectation du résultat est de 294 036,55 E.

Le résultat net comptable est un bénéfice de 12 723,97 E.

Les informations communiquées ci-après font partie intégrante des comptes annuels qui ont été établis le 21/05/2024 par les dirigeants.

REGLES ET METHODES COMPTABLES

Les conventions ci-après ont été appliquées dans le respect du principe de prudence, conformément aux règles de base suivantes

- continuité de l'exploitation,
- permanence des méthodes comptables d'un exercice à l'autre,
- indépendance des exercices.

Les principales méthodes utilisées sont les suivantes :

Les immobilisations corporelles sont évaluées à leur coût d'acquisition ou de production, compte tenu des frais nécessaires à la mise en état d'utilisation de ces biens, et après déduction des rabais commerciaux, remises, escomptes de règlements obtenus.

Les décisions suivantes ont été prises au niveau de la présentation des comptes annuels :

- immobilisations décomposables : l'entreprise n'a pas été en mesure de définir les immobilisations décomposables ou la décomposition de celles-ci ne présente pas d'impact significatif,
- immobilisations non décomposables : bénéficiant des mesures de tolérance, l'entreprise a opté pour le maintien des durées d'usage pour l'amortissement des biens non décomposés.

1911

THE UNIVERSITY OF CHICAGO
DEPARTMENT OF CHEMISTRY

RESEARCH REPORT

ON THE CHEMISTRY OF THE CARBON DIOXIDE SYSTEM

BY

W. H. KEMP AND J. H. VAN VLECK

RECEIVED

THE UNIVERSITY OF CHICAGO
DEPARTMENT OF CHEMISTRY
57 SOUTH EAST ASH AVENUE
CHICAGO, ILL.

Annexes 2024 (suite)

NOTES SUR LE BILAN ACTIF

Actif immobilisé

Les mouvements de l'exercice sont détaillés dans les tableaux ci-dessous :

Immobilisations brutes = 240 000

Actif immobilisé	A l'ouverture	Augmentation	Diminution	A la clôture
Immobilisations incorporelles				
Immobilisations corporelles				
Immobilisations financières	240 000			240 000
TOTAL	240 000			240 000

Amortissements et provisions d'actif =

Amortissements et provisions	A l'ouverture	Augmentation	Diminution	A la clôture
Immobilisations incorporelles				
Immobilisations corporelles				
Titres mis en équivalence				
Autres Immobilisations financières				
TOTAL				

Détail des immobilisations et amortissements en fin de période

Nature des biens immobilisés	Montant	Amortis.	Valeur nette	Durée
TOTAL				

Etat des créances = 53 177

Etat des créances	Montant brut	A un an	A plus d'un an
Actif immobilisé			
Actif circulant & charges d'avance	53 177	53 177	
TOTAL	53 177	53 177	

Charges constatées d'avance = 304

Les charges constatées d'avance ne sont composées que de charges ordinaires dont la répercussion sur le résultat est reportée à un exercice ultérieur.

Annexes 2024 (suite)

NOTES SUR LE BILAN PASSIF

Capital social = 100 000

Mouvements des titres	Nombre	Val. nominale	Capital social
Titres en début d'exercice	10000	10,00	100 000
Titres émis			
Titres remboursés ou annulés			
Titres en fin d'exercice	10000	10,00	100 000

Etat des dettes = 155 506

Etat des dettes	Montant total	De 0 à 1 an	De 1 à 5 ans	Plus de 5 ans
Etablissements de crédit	61 646	14 242	47 404	
Dettes financières diverses	67 024	67 024		
Fournisseurs	461	461		
Dettes fiscales & sociales	14 275	14 275		
Dettes sur immobilisations				
Autres dettes	12 100	12 100		
Produits constatés d'avance				
TOTAL	155 506	108 102	47 404	

Charges à payer par postes du bilan = 17 176

Charges à payer	Montant
Emp. & dettes établ. de crédit	
Emp. & dettes financières div.	
Fournisseurs	155
Dettes fiscales & sociales	5 021
Autres dettes	12 000
TOTAL	17 176

Annexes 2024 (suite)**DETAIL DES POSTES CONCERNES PAR LE CHEVAUCHEMENT D'EXERCICE**

Les comptes détaillés dans les tableaux suivants concernent les écritures comptables relatives à l'indépendance des exercices.

Charges constatées d'avance = 304

Charges constatées d'avance	Montant
Charges constatées d'avance(4860000000)	219
Cotis tns constatées d'avance(4861000000)	85
TOTAL	304

Charges à payer = 17 176

Dettes fournisseurs et comptes rattachés	Montant
Fourn fact non parvenues(4081000000)	155
TOTAL	155

Dettes fiscales et sociales	Montant
Personnel prov congés payés(4282000000)	2 343
Charges sociales / c.payés(4382000000)	260
Org sociaux charges à payer(4386000000)	2 418
TOTAL	5 021

Autres dettes	Montant
Clients - autres avoirs à établir(4198000000)	12 000
TOTAL	12 000

Annexes 2024 (suite)

TABLEAU DES FILIALES ET PARTICIPATIONS

Tableau

Filiales et participations	Capital social	Réserves et report à nouveau	Quote-part du capital détenu en %	Valeur brute des titres détenus	Valeur nette des titres détenus	Prêts et avances consenties par la Sté	Cautions et avals donnés par la Sté	C.A. H.T. du dernier exercice clos	Résultat du dernier exercice clos	Dividendes encaissés par la Sté dans l'ex
A – Renseignements détaillés concernant les filiales & participations										
<i>- Filiales (plus de 50% du capital détenu)</i>										
SAS BTT	30 000	53 849	100	30 000	30 000	35 125		1 061 596	4 945	
SAS NPPLOC	10 000	-2 701	100	10 000	10 000	15 072		118 849	-1 246	
SAS 2LLTP	50 000	429 959	100	200 000	200 000		67 024	1 939 471	121 972	
<i>Participations (10 à 50 % du capital détenu)</i>										
B – Renseignements globaux concernant les autres filiales & participations										
<i>- Filiales non reprises en A:</i>										
a) Françaises										
b) Etrangères										
<i>Participations non reprises en A:</i>										
a) Françaises										
b) Etrangères										

THE UNIVERSITY OF CHICAGO

THE UNIVERSITY OF CHICAGO

THE UNIVERSITY OF CHICAGO

THE UNIVERSITY OF CHICAGO

THE UNIVERSITY OF CHICAGO

THE UNIVERSITY OF CHICAGO

THE UNIVERSITY OF CHICAGO

THE UNIVERSITY OF CHICAGO

THE UNIVERSITY OF CHICAGO

THE UNIVERSITY OF CHICAGO

THE UNIVERSITY OF CHICAGO

THE UNIVERSITY OF CHICAGO

DETAILS DES COMPTES

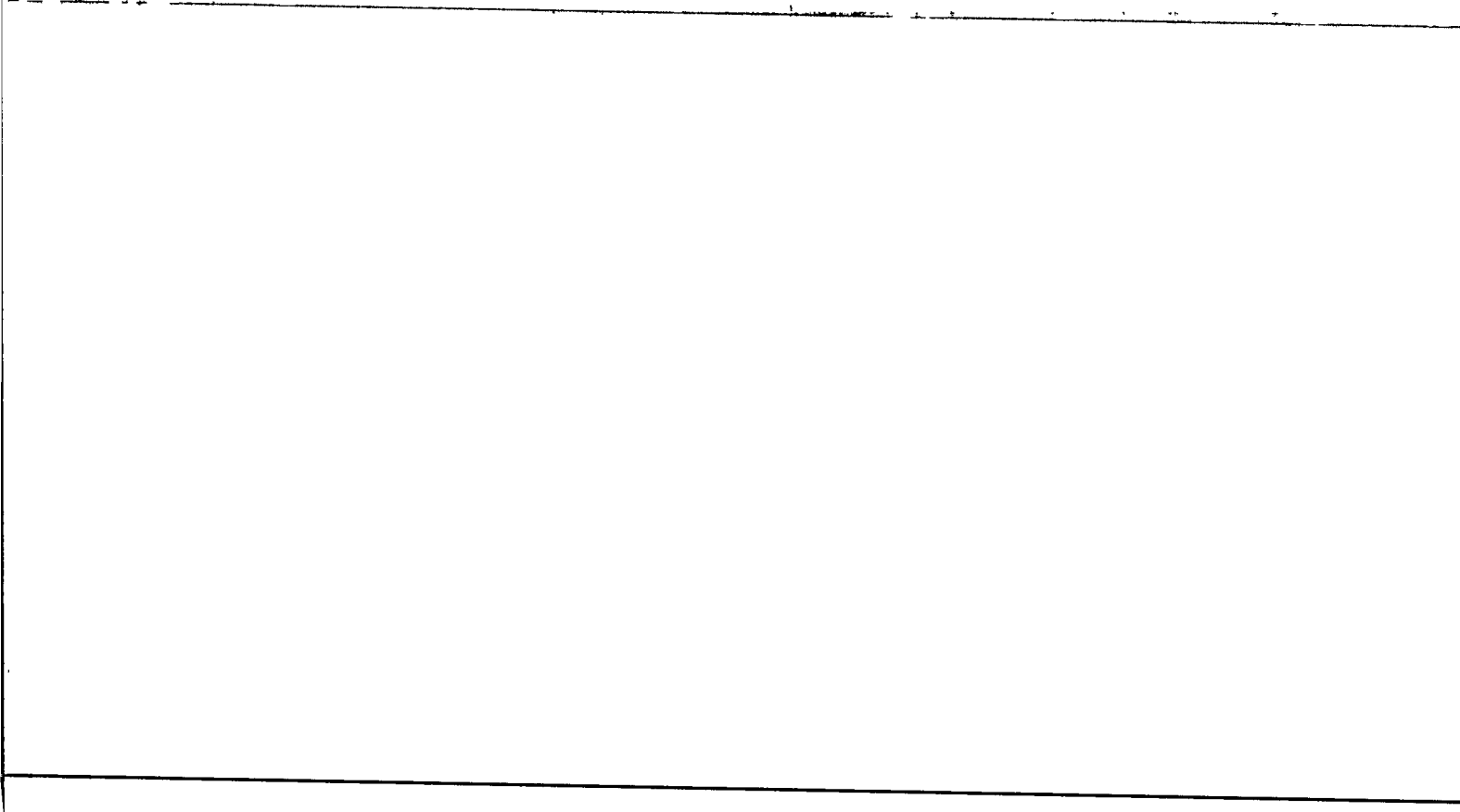
RECEIVED THE COMPUTER

Bilan détaillé

Présenté en Euros

ACTIF	Exercice clos le 31/03/2024 (12 mois)			Exercice précédent 31/03/2023 (12 mois)	Variation
	Brut	Amort. prov	Net	Net	
Actif immobilisé					
Autres participations	240 000		240 000	240 000	
26100000000 TITRES DE PARTICIPATION	240 000		240 000	240 000	
TOTAL (I)	240 000		240 000	240 000	
Actif circulant					
Clients et comptes rattachés				43 200	- 43 200
41100000000 CLIENTS				28 800	- 28 800
41810000000 Clients - Factures à établir				14 400	- 14 400
. Etat, taxes sur le chiffre d'affaires	2 676		2 676	6 949	- 4 273
44566000000 ETAT TVA DEDUCTIBLE SUR ABS	51		51	60	- 9
44580000000 TVA A REGULARISER	599		599		599
44586000000 TVA SUR FACTURES NON PARVENUES	26		26	289	- 263
44587000000 TVA SUR FACT. A ETABLIR	2 000		2 000	6 600	- 4 600
. Autres	50 197		50 197	10 023	40 174
44870000000 ETAT - PRODUITS A RECEVOIR				350	- 350
45187000000 INTERETS GROUPE A RECEVOIR				178	- 178
45510100000 NPPLOC	15 072		15 072	9 495	5 577
45510200000 BT	35 125		35 125		35 125
Disponibilités	860		860	7 804	- 6 944
51210000000 CIC OUEST	860		860	7 804	- 6 944
Charges constatées d'avance	304		304	624	- 320
48600000000 CHARGES CONSTATEES D'AVANCE	219		219	624	- 405
48610000000 COTIS TNS CONSTATEES D'AVANCE	85		85		85
TOTAL (II)	54 037		54 037	68 599	- 14 562
TOTAL ACTIF (I à V)	294 037		294 037	308 599	- 14 562

The following information was obtained from the records of the
 Department of the Interior, Bureau of Land Management, on the
 subject of the land in question. The land was acquired by the
 Government in 1944 and is now owned by the United States
 Department of the Interior. The land is located in the
 State of California and is situated in the County of
 San Diego. The land is bounded on the north by the
 State of California, on the south by the State of
 California, on the east by the State of California, and
 on the west by the State of California. The land is
 situated in the County of San Diego and is bounded
 on the north by the State of California, on the south
 by the State of California, on the east by the State
 of California, and on the west by the State of
 California. The land is situated in the County of
 San Diego and is bounded on the north by the State
 of California, on the south by the State of California,
 on the east by the State of California, and on the
 west by the State of California. The land is situated
 in the County of San Diego and is bounded on the
 north by the State of California, on the south by the
 State of California, on the east by the State of
 California, and on the west by the State of California.



Bilan détaillé (suite)

Présenté en Euros

PASSIF	Exercice clos le 31/03/2024 (12 mois)	Exercice précédent 31/03/2023 (12 mois)	Variation
Capitaux Propres			
Capital social ou individuel (dont versé : 100 000) 10130000000 CAPITAL	100 000 100 000	100 000 100 000	
Réserve légale 10610000000 RESERVE LEGALE	10 000 10 000	10 000 10 000	
Autres réserves 10680000000 AUTRES RESERVES	15 807 15 807	1 254 1 254	14 553 14 553
Résultat de l'exercice	12 724	14 554	- 1 830
TOTAL (I)	- 138 531	125 807	12 724
TOTAL (II)			
Provisions pour risques et charges			
TOTAL (III)			
Emprunts et dettes			
. Emprunts 16410000000 PRET CIC N°602 100 000	61 646 61 646	75 730 75 730	- 14 084 - 14 084
Associés 45186000000 INTERETS GROUPE A PAYER	67 124	31 904 784	35 220 - 784
45510000000 2LLTP	67 024	28 020	39 004
45510200000 BTT		3 000	- 3 000
45520000000 Geoffrey BEDU	100	100	
Dettes fournisseurs et comptes rattachés 40100000000 FOURNISSEURS	461 306	1 733 360	- 1 272 - 54
40810000000 FOURN. FACT.NON.PARVENUES	155	1 373	- 1 218
. Personnel 42110000000 PERSONNEL REMUNERATIONS DUES	4 140 1 797	3 094 1 678	1 046 119
42820000000 PERSONNEL PROV. CONGES PAYES	2 343	1 416	927
. Organismes sociaux 43100000000 PERSONNEL URSSAF	5 543 922	6 223 812	- 680 110
43700000000 PERSONNEL TICKETS RESTAURANTS	227	167	60
43720000000 PERSONNEL RETRAITE AG2R	1 691	1 287	404
43760000000 TAPP LIBERATOIRE	24		24
43820000000 CHARGES SOCIALES / C. PAYES	260	167	93
43860000000 ORG. SOCIAUX CHARGES A PAYER	2 418	3 791	- 1 373
. Etat, impôts sur les bénéfices 44400000000 ETAT IMPOT SUR LES BENEFICES	2 245 2 245	2 571 2 571	- 326 - 326
. Etat, taxes sur le chiffre d'affaires 44551000000 ETAT TVA A DECAISSER	2 347 2 347	7 538 2 738	- 5 191 - 391
44571000000 ETAT TVA COLLECTEE 20%		4 800	- 4 800
Autres dettes 41980000000 Clients - autres avoirs à établir	12 000 12 000	54 000 54 000	- 42 000 - 42 000
TOTAL (IV)	155 506	182 792	- 27 286
TOTAL PASSIF (I à V)	294 037	308 599	- 14 562

1941

The first part of the report deals with the general situation in the country. It is noted that the economy is in a state of depression, and that the government is facing a serious financial crisis. The report also discusses the political situation, and the role of the military in the government.

The second part of the report deals with the economic situation. It is noted that the economy is in a state of depression, and that the government is facing a serious financial crisis. The report also discusses the political situation, and the role of the military in the government.

The third part of the report deals with the political situation. It is noted that the government is facing a serious financial crisis, and that the military is playing a key role in the government. The report also discusses the role of the military in the government.

The fourth part of the report deals with the role of the military in the government. It is noted that the military is playing a key role in the government, and that the government is facing a serious financial crisis. The report also discusses the political situation, and the role of the military in the government.

The fifth part of the report deals with the role of the military in the government. It is noted that the military is playing a key role in the government, and that the government is facing a serious financial crisis. The report also discusses the political situation, and the role of the military in the government.

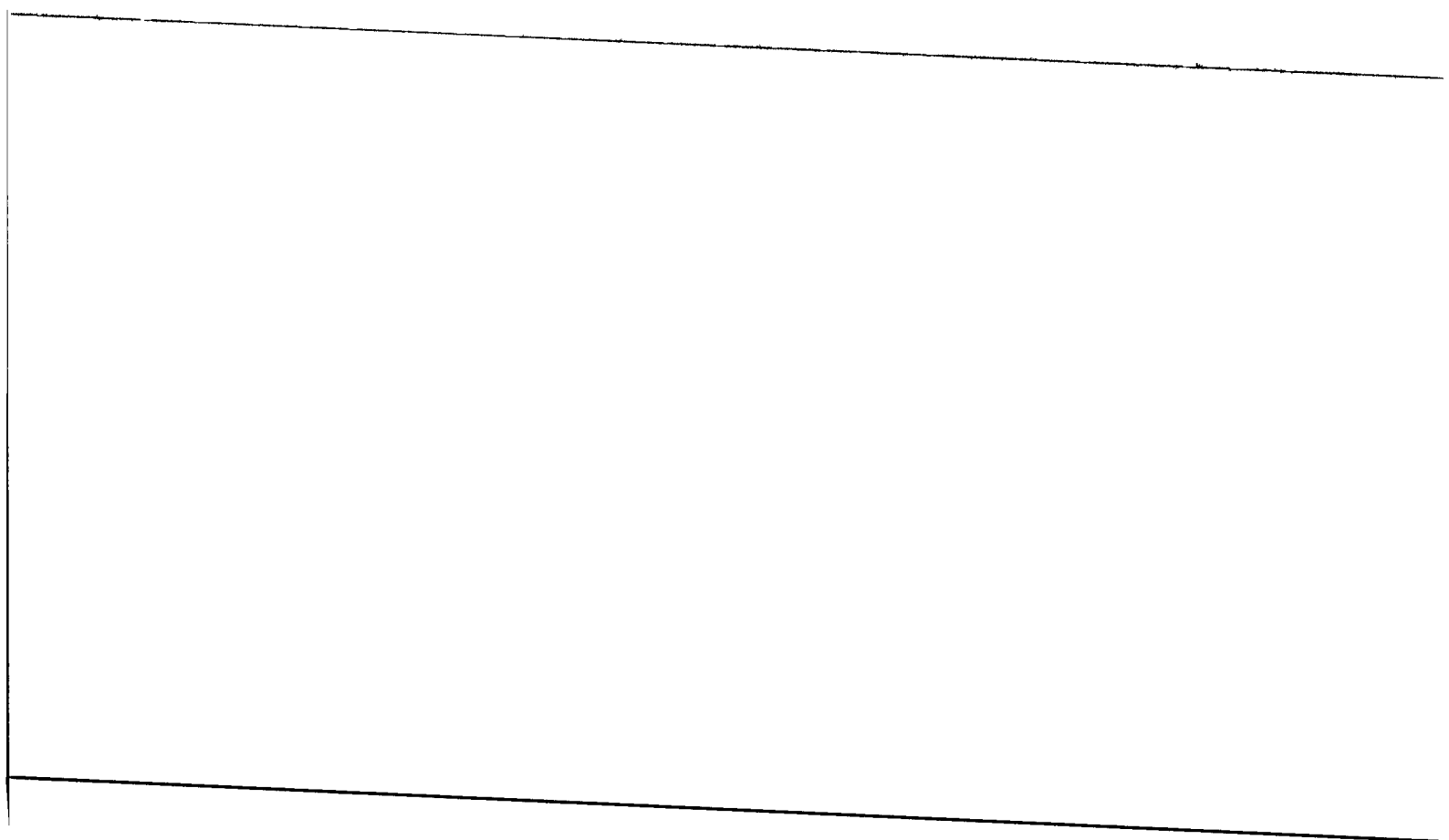
The sixth part of the report deals with the political situation. It is noted that the government is facing a serious financial crisis, and that the military is playing a key role in the government. The report also discusses the role of the military in the government.

The seventh part of the report deals with the economic situation. It is noted that the economy is in a state of depression, and that the government is facing a serious financial crisis. The report also discusses the political situation, and the role of the military in the government.

The eighth part of the report deals with the general situation in the country. It is noted that the economy is in a state of depression, and that the government is facing a serious financial crisis. The report also discusses the political situation, and the role of the military in the government.

LIASSE FISCALE

ALL INFORMATION CONTAINED
HEREIN IS UNCLASSIFIED



Liasse fiscale

Formulaire obligatoire (article 332 septies A bis du Code général des impôts)

①

BILAN SIMPLIFIÉ

DGFiP N° 2033-A-SD 2024

Désignation de l'entreprise <u>GEOLI B</u>			Néant <input type="checkbox"/>					
Adresse de l'entreprise <u>Les Hautes Nongrenières 37360 NEUILLE-PONT-PIERRE</u>								
SIRET <u>8 9 3 2 9 5 4 8 5 0 0 0 1 3</u>								
Durée de l'exercice en nombre de mois <u>1, 2</u>			Durée de l'exercice précédent <u>1, 2</u>					
					Exercice N clos le <u>31/10/2024</u>			
ACTIF					Net			
ACTIF IMMOBILISÉ	Immobilisations incorporelles		Brut	Amortissements-Provisions				
	Fonds commercial *	010		012				
	Autres *	014		016				
	Immobilisations corporelles *	028		030				
	Immobilisations financières * (1)	040	240 000	042	240 000			
		Total I (5)	044	240 000	048	240 000		
ACTIF CIRCULANT	Stocks	050	052	054	056			
	Marchandises *	060	062	064	066			
	Avances et acomptes versés sur commandes	068		070				
	Créances (2)							
	Clients et comptes rattachés *	072	52 873	074		52 873		
	Autres * (3)	076		078				
	Valeurs mobilières de placement	080		082				
	Disponibilités	084	860	086		860		
Charges constatées d'avance *	092	304	094		304			
		Total II	096	54 037	098	54 037		
Total général (I + II)					100	294 037	102	294 037
PASSIF					NET			
CAPITAUX PROPRES	Capital social ou individuel *				120	100 000		
	Ecarts de réévaluation				124			
	Réserve légale				126	10 000		
	Réserves réglementées *				130			
	Autres réserves (dont réserve relative à l'achat d'œuvres originales d'artistes vivants *)			131	1	15 807		
	Réport à nouveau				134			
	Résultat de l'exercice				155	12 724		
	Subventions d'investissement				137			
	Provisions réglementées				140			
			Total I		142		138 531	
Provisions pour risques et charges					Total II	154		
DETTES (4)	Emprunts et dettes assimilées				156	61 646		
	Avances et acomptes reçus sur commandes en cours				164			
	Fournisseurs et comptes rattachés *				166	461		
	Dettes fiscales et sociales (dont montant de la TVA)			169	2 347	14 275		
	Comptes courants d'associés				173	67 124		
	Autres dettes				175	12 000		
	Produits constatés d'avance				174			
		Total III		176		155 506		
Total général (I + II + III)					180	294 037	182	294 037
RENVOIS	(1) Dont immobilisations financières à moins d'un an	193		(4) Dont dettes à plus d'un an	195	47 404		
	(2) Dont créances à plus d'un an	197		(5) Coût de revient des immobilisations acquises ou créées au cours de l'exercice *	182			
	(3) Dont compte courant d'associés débiteurs	199		Prix de vente hors TVA des immobilisations cédées au cours de l'exercice *	184			

* Des explications concernant ces rubriques figurent dans la notice n° 2033-NOT-SD

Bilan simplifié - Janvier 2024

111 111 111 111 111 111 111 111

111 111 111 111 111 111 111 111

111 111 111 111 111 111 111 111

111 111 111 111 111 111 111 111

111 111

③

IMMOBILISATIONS - AMORTISSEMENTS - PLUS-VALUES - MOINS-VALUES

DGFIP N° 2033-C-SD 2024

I		IMMOBILISATIONS		Valeur brute des immobilisations au début de l'exercice		Augmentations		Diminutions		Valeur brute des immobilisations à la fin de l'exercice		Réévaluation légale *	
ACTIF IMMOBILISÉ												Valeur d'origine des immobilisations en fin d'exercice	
Immobilisations incorporelles	Fonds commercial	400		403		404		405		405			
	Autres	410		412		413		416		416			
Immobilisations corporelles	Terrains	420		423		424		426		426			
	Constructions	430		432		434		436		436			
	Installations techniques matériel et outillage industriels	440		442		443		446		446			
	Installations générales agencements divers	450		452		454		456		456			
	Matériel de transport	460		462		464		466		466			
	Autres immobilisations corporelles	470		472		474		476		476			
Immobilisations financières		480	240 000	482		483		485	240 000	485	240 000		
TOTAL		490	240 000	492		494		495	240 000	495	240 000		

II		AMORTISSEMENTS		Montant des amortissements au début de l'exercice		Augmentations et décharges de l'exercice		Diminutions et amortissements de l'exercice		Montant des amortissements à la fin de l'exercice	
IMMOBILISATIONS AMORTISSABLES											
Fonds commercial		495		497		498		499		499	
Autres immobilisations incorporelles		500		503		504		506		506	
Immobilisations corporelles	Terrains	510		512		513		516		516	
	Constructions	520		522		524		526		526	
	Installations techniques matériel et outillage industriels	530		532		534		536		536	
	Installations générales, agencements, aménagements divers	540		542		544		546		546	
	Matériel de transport	550		552		554		556		556	
	Autres immobilisations corporelles	560		562		564		566		566	
TOTAL		570		572		574		576		576	

III		PLUS-VALUES, MOINS-VALUES		(19 % 15 % et 0 % pour les entreprises à l'IS, 12,8 % pour les entreprises à l'IFI) (si ce cadre est significatif, joindre un état du même modèle)							
Nature des immobilisations cédées vides de poste à poste, mises hors service ou réintégrées dans le patrimoine privé y compris les produits de la propriété industrielle		1	2	3	4	5	6	7	8	9	10
1											
2											
3											
4											
5											
6											
7											
8											
9											
10											
TOTAL		578		580		581		585		587	589
Plus-values taxable à 19 % (1)				579		Régularisations	590	585		594	595
TOTAL							596	585		597	599

SAGE Expert-comptable, version 2024

* Des explications concernant cette rubrique sont données dans la notice 2033-MOT-SD
 (1) Ces plus-values sont imposables au taux de 19 % en application des articles 209 bis JA, 210 F et 208 C du CGI. Joindre un état établi selon le même modèle, indiquant les modalités de calcul de ces plus-values.

The first part of the report deals with the general situation in the country. It is noted that the economy is still in a state of depression, and that the government is facing a serious financial crisis. The report also mentions that the population is suffering from widespread poverty and unemployment.

In the second part, the author discusses the political situation. It is stated that the government is weak and ineffective, and that there is a need for a more stable and democratic system. The author also mentions that there are various political groups and movements active in the country, but none of them seem to have a clear program or leadership.

The third part of the report deals with the social situation. It is noted that there is a large gap between the rich and the poor, and that the social services are inadequate. The author also mentions that there is a need for more education and training for the population, and that the government should take steps to improve the social conditions.

In the fourth part, the author discusses the international situation. It is stated that the country is in a difficult position, and that it needs to establish better relations with the other countries in the region. The author also mentions that there is a need for more international cooperation and assistance.

Finally, the author concludes the report by stating that the country is in a state of crisis, and that it needs a comprehensive program of reform. The author suggests that the government should take steps to improve the economy, the political system, and the social conditions, and that it should also establish better relations with the other countries in the region.

The second part of the report deals with the political situation. It is stated that the government is weak and ineffective, and that there is a need for a more stable and democratic system. The author also mentions that there are various political groups and movements active in the country, but none of them seem to have a clear program or leadership.

The third part of the report deals with the social situation. It is noted that there is a large gap between the rich and the poor, and that the social services are inadequate. The author also mentions that there is a need for more education and training for the population, and that the government should take steps to improve the social conditions.

In the fourth part, the author discusses the international situation. It is stated that the country is in a difficult position, and that it needs to establish better relations with the other countries in the region. The author also mentions that there is a need for more international cooperation and assistance.

Finally, the author concludes the report by stating that the country is in a state of crisis, and that it needs a comprehensive program of reform. The author suggests that the government should take steps to improve the economy, the political system, and the social conditions, and that it should also establish better relations with the other countries in the region.

Formulaire obligatoire (article 200 septies A du Code général des impôts)

4

RELEVÉ DES PROVISIONS - AMORTISSEMENTS DÉROGATOIRES - DÉFICITS REPORTABLES - DIVERS

Désignation de l'entreprise: **GEOLI B** Néant

I RELEVÉ DES PROVISIONS - AMORTISSEMENTS DÉROGATOIRES

A NATURE DES PROVISIONS		Montant au début de l'exercice		Augmentations / dotations de l'exercice		Diminutions / reprises de l'exercice		Montant à la fin de l'exercice	
Provisions réglementées	Amortissements dérogatoires	600		602		604		606	
	Dont majorations exceptionnelles de 30 %	601		603		605		607	
	Autres provisions réglementées *	610		612		614		616	
Provisions pour risques et charges		620		622		624		626	
Provisions pour dépréciations	Sur immobilisations	630		632		634		636	
	Sur stocks et en cours	640		642		644		646	
	Sur clients et comptes débiteurs	650		652		654		656	
	Autres provisions pour dépréciation	660		662		664		666	
TOTAL		680		682		684		686	

B MOUVEMENTS AFFECTANT LA PROVISION POUR AMORTISSEMENTS DÉROGATOIRES

	Dotations		Reprises	
Fonds de roulement	681		683	
Autres immobilisations incorporelles	700		705	
Terreins	710		715	
Constructions	720		725	
Inst. techniques mat. et outillage	730		735	
Inst. générales; agencements amén. div.	740		745	
Matériel de transport	750		755	
Autres immobilisations corporelles	760		765	
TOTAL	770		775	

C VENTILATION DES DOTATIONS AUX PROVISIONS ET CHARGES À PAYER NON DÉDUCTIBLES POUR L'ASSIETTE DE L'IMPÔT
(Si le cadre C est insuffisant, joindre un état du même modèle)

1	Indemnités pour congés à payer, charges sociales et fiscales correspondantes	
2		
3		
4		
5		
6		
7		
TOTAL à reporter ligne 322 du tableau n° 2033-B-SD		740

II DÉFICITS REPORTABLES

Déficits restant à reporter au titre de l'exercice précédent (1)	982
Déficits transférés de plein droit (article 209-11-2 du CGI)	982
Bénéfices d'opérations sur l'exercice	982
Déficits imputés	983
Déficits reportables	984
Déficits de l'exercice	960
Total des déficits restant à reporter	970

III DIVERS

Primes et cotisations complémentaires facultatives		381	
dont montant déductible des cotisations facultatives reçues en application de l'article 384 bis du CGI dont cotisations facultatives Madelin	328	2 301	
dont cotisations facultatives aux nouveaux plans d'épargne retraite	327	3 089	
Cotisations personnelles obligatoires de l'exploitant *		390	5 370
dont montant des assurances sociales obligatoires (hors CEG-CPLDS)	326		
N° du centre de gestion agréé		399	
Montant de la TVA collectée		374	28 800
Montant de la TVA déductible sur biens et services (sauf immobilisations)		378	1 074
Montant des prélèvements personnels de l'exploitant		399	
Aides perçues ayant donné droit à la réduction d'impôt prévue au 4 de l'article 238 bis du CGI pour l'entreprise donatrice		398	
Montant de l'investissement reçu qui a donné lieu à amortissement exceptionnel chez l'entreprise investisseur dans le cadre de l'article 217 octies du CGI		377	

BASE Exploitant-comptable - 2024

(1) Cette case correspond au montant porté sur la ligne 970 du tableau 2033-D-SD déposé au titre de l'exercice précédent. Des explications concernent cette rubrique figurent dans la notice n° 2033-1107-SD.

The first part of the report deals with the general situation in the country. It is noted that the economy is still in a state of depression, and that the government has taken various measures to stimulate it. The report also discusses the political situation, and the role of the various political parties.

In the second part of the report, the author discusses the social conditions in the country. It is noted that the majority of the population is still living in poverty, and that the government has taken various measures to improve the social conditions. The report also discusses the role of the various social organizations.

The third part of the report deals with the foreign relations of the country. It is noted that the country has maintained a policy of neutrality, and that it has established friendly relations with various countries. The report also discusses the role of the various international organizations.

The fourth part of the report deals with the future of the country. It is noted that the country has a bright future, and that the government has taken various measures to prepare for the future. The report also discusses the role of the various political parties.

In the fifth part of the report, the author discusses the conclusion of the report. It is noted that the country has made significant progress in various fields, and that the government has taken various measures to improve the situation. The report also discusses the role of the various political parties.

Formulaire obligatoire (article 53 A du code général des impôts)

DETERMINATION DES EFFECTIFS ET DE LA VALEUR AJOUTEE

DGMP N° 2033-E-SD 2024

Désignation de l'entreprise: GEOLI B		Neant <input checked="" type="checkbox"/>	
Exercice ouvert le: 01/04/2023 et clos le: 31/03/2024		Données en nombre de mois: 1 / 2	
DÉCLARATION DES EFFECTIFS			
Effectif moyen du personnel * :		376	
Dont apprentis		657	
Dont handicapés		651	
Effectifs affectés à l'activité artisanale		861	
CALCUL DE LA VALEUR AJOUTEE			
I - Chiffre d'affaires de référence CVAE			
Ventes de produits fabriqués, prestations de services et marchandises		108	
Redevances pour concessions, brevets, licences et assimilées		118	
Plus-values de cession d'immobilisations corporelles ou incorporelles si rattachées à une activité normale et courante		119	
Réfacturations de frais inscrits au compte de transfert de charges		105	
TOTAL 1		106	
II - Autres produits à retenir pour le calcul de la valeur ajoutée			
Autres produits de gestion courante (hors quotes-parts de résultat sur opérations faites en commun)		115	
Production immobilisée à hauteur des seules charges déductibles ayant concouru à sa formation		143	
Subventions d'exploitation reçues		113	
Variation positive des stocks		111	
Transferts de charges déductibles de la valeur ajoutée		116	
Retenues sur créances amorties lorsqu'elles se rapportent au résultat d'exploitation		153	
TOTAL 2		144	
III - Charges à retenir pour le calcul de la valeur ajoutée (*)			
Achats		121	
Variation négative des stocks		145	
Services extérieurs, à l'exception des loyers et des redevances		125	
Loyers et redevances, à l'exception de ceux afférents à des immobilisations corporelles mises à disposition dans le cadre d'une convention de location-gérance ou de crédit-bail ou encore d'une convention de location de plus de 6 mois		146	
Taxés déductibles de la valeur ajoutée		133	
Autres charges de gestion courante (hors quotes-parts de résultat sur opérations faites en commun)		148	
Charges déductibles de la valeur ajoutée afférentes à la production immobilisée déclarée		128	
Fraction déductible de la valeur ajoutée des dotations aux amortissements afférentes à des immobilisations corporelles mises à disposition dans le cadre d'une convention de location-gérance ou de crédit-bail ou encore d'une convention de location de plus de 6 mois		135	
Moins valeurs de cession d'immobilisations corporelles ou incorporelles et rattachées à une activité normale et courante		150	
TOTAL 3		152	
IV - Valeur ajoutée produite			
Calcul de la valeur ajoutée (total 1 + total 2 - total 3)		137	
V - Cotisation sur la valeur ajoutée des entreprises			
Valeur ajoutée assujettie à la CVAE (à reporter sur les formulaires n°s 1330-CVAE pour les multi-établissements et sur les formulaires n°s 1329-AC et 1329-DEF. Si la VA calculée est négative, il convient de reporter un montant égal à 0 au cadre C des formulaires n°s 1329-AC et 1329-DEF).		117	
Cadre réservé au mono-établissement au sens de la CVAE			
Les entreprises effectuant uniquement des opérations à caractères agricoles n'entrant pas dans le champ de la CVAE ne doivent pas compléter ce cadre. Si vous êtes assujettis à la CVAE et un mono-établissement au sens de la CVAE, veuillez compléter le cadre ci-dessous et la case 117, vous serez alors dispensés du dépôt du formulaire n° 1330 CVAE.			
Mono établissement au sens de la CVAE, cocher la case <input checked="" type="checkbox"/> O20			
Chiffre d'affaires de référence CVAE (report de la ligne 106, le cas échéant ajusté à 12 mois)		022	Effectifs au sens de la CVAE * 023
Chiffre d'affaires du groupe économique (entreprises répondant aux conditions de détermination fixées à l'article 223 A du CGI)		024	026
Période de référence		024	150
Date de cessation		/	/
<p>(*) Attention, il ne doit pas être tenu compte dans les lignes 121 à 148 des charges déductibles de la valeur ajoutée, afférentes à la production immobilisée déclarée ligne 143, portées en ligne 128.</p> <p>* Des explications concernant ces cases sont données dans la notice n° 1330-CVAE-SD-5 Répartition des salaires et dans la notice n° 2033-NOT-SD au § déclaration des effectifs.</p>			

CONTENTS

REPORT OF THE BOARD OF DIRECTORS	111
REPORT OF THE MANAGING DIRECTOR	112
REPORT OF THE AUDITORS	113
STATEMENT OF FINANCIAL POSITION	114
STATEMENT OF INCOME	115
STATEMENT OF CASH FLOWS	116
STATEMENT OF CHANGES IN EQUITY	117
NOTES TO THE FINANCIAL STATEMENTS	118

6 COMPOSITION DU CAPITAL SOCIAL

DGFIP N°2033-F-SD 2024

Formulaire obligatoire
(art. 28 de l'ann. III du L. 111)

(liste des personnes ou groupements de personnes de droit ou de fait
détenant directement au moins 10 % du capital de la société).

N° de dépôt

(1) Néant

Exercice clos le

31/03/2024

SIREN

8 9 3 2 9 5 4 8 5

Dénomination de l'entreprise

GEOLI B

Adresse (voie)

Les Hautes Nongrenières

Code postal

37360

Ville

NEUILLE-PONT-PIERRE

NOMBRE TOTAL D'ASSOCIÉS OU ACTIONNAIRES PERSONNES MORALES DE L'ENTREPRISE	901		NOMBRE TOTAL DE PARTS OU D'ACTIONS CORRESPONDANTES	902	
NOMBRE TOTAL D'ASSOCIÉS OU ACTIONNAIRES PERSONNES PHYSIQUES DE L'ENTREPRISE	903	1	NOMBRE TOTAL DE PARTS OU D'ACTIONS CORRESPONDANTES	904	10000

I - CAPITAL DÉTENU PAR LES PERSONNES MORALES :

Forme juridique Dénomination

N° SIREN (si société établie en France) % de détention Nb de parts ou actions

Adresse : N° Voie

Code Postal Commune Pays

Forme juridique Dénomination

N° SIREN (si société établie en France) % de détention Nb de parts ou actions

Adresse : N° Voie

Code Postal Commune Pays

Forme juridique Dénomination

N° SIREN (si société établie en France) % de détention Nb de parts ou actions

Adresse : N° Voie

Code Postal Commune Pays

Forme juridique Dénomination

N° SIREN (si société établie en France) % de détention Nb de parts ou actions

Adresse : N° Voie

Code Postal Commune Pays

II - CAPITAL DÉTENU PAR LES PERSONNES PHYSIQUES :

Titre (2) Nom patronymique Prénom(s)

Nom marital % de détention Nb de parts ou actions

Naissance : Date N° Département Commune Pays

Adresse : N° Voie

Code Postal Commune Pays

Titre (2) Nom patronymique Prénom(s)

Nom marital % de détention Nb de parts ou actions

Naissance : Date N° Département Commune Pays

Adresse : N° Voie

Code Postal Commune Pays

(1) Lorsque le nombre d'associés excède le nombre de lignes de l'imprimé, utiliser un ou plusieurs tableaux supplémentaires. Dans ce cas, il convient de numérotter chaque tableau en haut et à gauche de la case prévue à cet effet et de porter le nombre total de tableaux souscrits en bas à droite de cette même case.

(2) Indiquer : M pour Monsieur, MME pour Madame.

* Des explications concernant cette rubrique figurent dans la notice n° 2033-NOT-SD.

... ..

...

...

...

7

FILIALES ET PARTICIPATIONS

DGFRP N° 2033-G-SD 2024

Formulaire obligatoire (art. 36 de l'ann. III au C.G.1.)

(liste des personnes ou groupements de personnes de droit ou de fait dont la société détient directement au moins 10 % du capital)

(1) Neant

N° de dépôt

Exercice clos le 31/03/2024 SIREN 8 9 3 2 9 5 4 8 5

Dénomination de l'entreprise GEOLI B

Adresse (voie) Les Hautes Nongrenières

Code postal 37360 Ville NEUILLE-PONT-PIERRE

I - NOMBRE TOTAL DE FILIALES DÉTENUES PAR L'ENTREPRISE: 905 3

Forme juridique SAS Dénomination BTT

N° SIREN (si société établie en France) 905290409 % de détention 100,00

Adresse: N° Voie Les Nongrenières

Code Postal 37360 Commune NEUILLE-PONT-PIERRE Pays FRANCE

Forme juridique SAS Dénomination BRALOP

N° SIREN (si société établie en France) 894340322 % de détention 100,00

Adresse: N° Voie Les Nongrenières

Code Postal 37360 Commune NEUILLE-PONT-PIERRE Pays FRANCE

Forme juridique SAS Dénomination JULIP

N° SIREN (si société établie en France) 909608631 % de détention 100,00

Adresse: N° Voie Les Nongrenières

Code Postal 37360 Commune NEUILLE-PONT-PIERRE Pays FRANCE

Forme juridique Dénomination

N° SIREN (si société établie en France) % de détention

Adresse: N° Voie

Code Postal Commune Pays

Forme juridique Dénomination

N° SIREN (si société établie en France) % de détention

Adresse: N° Voie

Code Postal Commune Pays

Forme juridique Dénomination

N° SIREN (si société établie en France) % de détention

Adresse: N° Voie

Code Postal Commune Pays

Forme juridique Dénomination

N° SIREN (si société établie en France) % de détention

Adresse: N° Voie

Code Postal Commune Pays

Forme juridique Dénomination

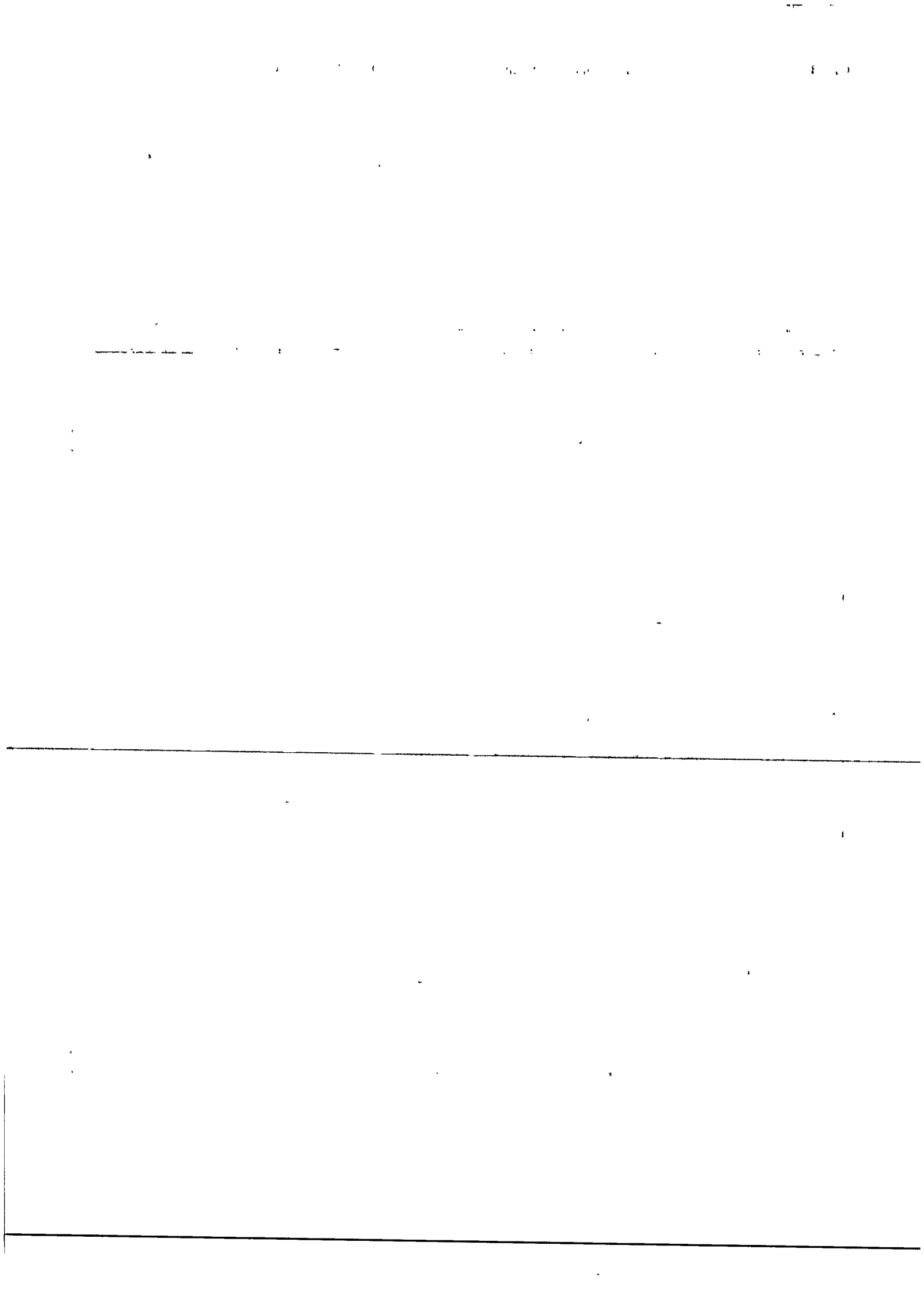
N° SIREN (si société établie en France) % de détention


Adresse: N° Voie

Code Postal Commune Pays

BASE Entreprises, février 2021

(1) Lorsque le nombre de filiales excède le nombre de lignes de l'imprimé, utiliser un ou plusieurs tableaux supplémentaires. Dans ce cas, il convient de numérotter chaque tableau en haut et à gauche de la case prévue à cet effet et de porter le nombre total de tableaux souscrits en bas à droite de cette même case. Des explications concernant cette rubrique figurent dans la notice 2033-NOT-SD.



		N° 2065-SD 2024	
IMPOT SUR LES SOCIETES		Formulaire abrogé (Art 223 du Code général des impôts) Toujours à jour de date.	
Exercice ouvert le	01/04/2023	et clos le	31/03/2024
		Régime simplifié d'imposition	<input checked="" type="checkbox"/>
Déclaration souscrite pour le résultat d'ensemble du groupe		Régime réel normal	
Si PME innovantes, cocher la case ci-contre			
Si options pour le régime optionnel de taxation au tonnage, art. 299-0 B (entreprises de transport maritime), cocher la case			
A IDENTIFICATION DE L'ENTREPRISE			
Désignation de la société :		Adresse du siège social :	
GEOLI B Les Hautes Nongrenières 37360 NEUILLE-PONT-PIERRE SIRET : 89329548500013		Adresse du principal établissement : Ancienne adresse en cas de changement :	
RÉGIME FISCAL DES GROUPES			
Les entreprises placées sous le régime des groupes de sociétés doivent déposer cette déclaration en deux exemplaires (art 223 A à U du CGI)			
Date d'entrée dans le groupe de la société déclarante :			
Pour les sociétés filiales, désignation, adresse du lieu d'imposition et n° d'identification de la société mère :			
SIRET			
B ACTIVITE			
Activités exercées		Activités des sièges sociaux	
		Si vous avez changé d'activité, cochez la case :	
C RÉCAPITULATION DES ÉLÉMENTS D'IMPOSITION (cf. notice de la déclaration n° 2023-SD)			
1. Résultat fiscal		Bénéfice imposable au taux normal	
Bénéfice imposable à 15 %		Résultat net de cession, de concession ou de sous-concession des brevets et droits de propriété industrielle assimilés imposable au taux de 10 %	
2. Plus-values		PV à long terme imposables à 10 %	
PV à long terme imposables à 15 %		PV exonérées (art. 238 quinquies)	
Autres PV imposables à 10 %		PV à long terme imposables à 0 %	
3. Abattements sur le bénéfice et exonérations			
Entreprise nouvelle, art. 44 octies		Autres dispositifs	
Reprise d'entreprise en difficulté, art. 44 septies		Zone franche d'activité nouvelle génération, art. 44 quaterdecies	
Gensens urbains à dynamiser (GUD), art. 44 septies		Zone de restructuration de la défense, art. 44 undecies	
Bassins d'emploi à revitaliser (art. 44 quaterdecies)		Zone de revitalisation rurale, art. 44 quinquies	
Bénéfice ou déficit exonéré (indiquer « ou » selon le cas)		Zone de développement prioritaires, art. 44 septies	
		Société d'investissement immobilier cédée	
		Plus-values éventuelles relevant du taux de 15 %	
4. Option pour le crédit d'impôt outre-mer : dans le secteur productif, art. 244 quater W du CGI (cocher la case)			
D IMPUTATIONS (cf. notice de la déclaration n° 2023-SD)			
1. Au titre des revenus mobiliers de source française ou étrangère, ayant donné lieu à la délivrance d'un certificat de crédits d'impôts			
2. Au titre des revenus auxquels est attaché, en vertu d'une convention fiscale conclue avec un État étranger, un territoire ou une collectivité territoriale d'outre-mer, un crédit d'impôt non réductible de l'impôt de cet état, territoire ou collectivité			
E CONTRIBUTION ANNUELLE SUR LES REVENUS LOCATIFS (cf. notice de la déclaration n° 2023-SD)			
Revenus nets soumis à la contribution de 3,8 %			
F CONTRIBUTION TEMPORAIRE DE SOLIDARITE (cf. notice de la déclaration n° 2023-SD)			
Assiette de la contribution temporaire de solidarité au taux de 33 %			
G ENTREPRISES SOUMISES OU DÉSIGNÉES AU DÉPÔT DE LA DÉCLARATION PAYS PAR PAYS CbC/DAC4 (cf. notice de la déclaration n° 2023-SD)			
1. Si vous êtes la société tête de groupe soumise au dépôt de la déclaration n° 2258-SD (art. 223 quinquies C-I du CGI), cocher la case ci-contre			
		Nom/Adresse	
		N°	
2. Si vous êtes la société tête de groupe et que vous avez désigné une autre entité du groupe pour soumettre la déclaration n° 2258-SD, indiquer le nom, adresse et numéro d'identification fiscale de l'entité désignée			
3. Si vous êtes l'entreprise désignée au dépôt de la déclaration n° 2258-SD par la société tête de groupe (art. 223 quinquies C-I du CGI), cocher la case ci-contre			
		Nom/Adresse	
		N°	
4. Si vous n'êtes ni la société tête de groupe, ni une entité du groupe désignée pour soumettre la déclaration n° 2258-SD, indiquer l'Etat de résidence et le numéro d'identification fiscal de l'entité du groupe qui soumet la déclaration pays par pays			
		Nom	
		Etat de résidence	
		N°	
H COMPTABILITÉ INFORMATISÉE			
L'entreprise dispose-t-elle d'une comptabilité informatisée ?		OUI	X
		NON	
		Si oui, indication du logiciel utilisé : Sage Génération Expert	
Vous devez obligatoirement souscrire le formulaire n° 2065-SD par voie dématérialisée. Le non respect de cette obligation est sanctionné par l'application de la majoration de 0,2 % prévue par l'article 1738 du CGI. Vous trouverez toutes les informations utiles pour télédéclarer sur le site www.impots.gouv.fr . S'agissant des notices des liasses fiscales, elles sont accessibles uniquement sur le site www.impots.gouv.fr .			
Nom et adresse du professionnel de l'expertise comptable		Nom et adresse du conseil	
EARL SOCA BP 00148 S.L. De Mont aux Bois 72500 CRATEAU DU LOZÉ		TAI : 03 43 39 65 00 Tél :	
OGAOMGA		Entité du déclarant	
Nom et adresse de l'OGAOMGA ou du visuel ou du certificat conventionnel		Date : 21/05/2024	
		Lieu : NEUILLE-PONT-PIERRE	
		Qualité et nom du signataire : Godefroy BDDI	
N° d'agrément de l'OGAOMGA ou visuel ou certificat conventionnel		Signature :	
Examen de conformité fiscale (ICF)		Prestataire :	

Société d'expertise-comptable Janvier 2016

Know all men by these presents, that _____ of the County of _____ State of _____ do hereby certify that _____ of the County of _____ State of _____ is the true and correct owner of the _____ described in the _____ of the County of _____ State of _____ and that the same is subject to a lien in favor of _____ of the County of _____ State of _____ in the amount of _____ Dollars (\$ _____) and that the same is due and payable on or before the _____ day of _____ 19____.

Witness my hand and seal of office this _____ day of _____ 19____.

County Clerk

Notary Public

IMPÔT SUR LES SOCIÉTÉS
ANNEXE AU FORMULAIRE N° 2065-SD

N° 2065 bis-SD
2024

Formulaires obligatoires
Part 225 du Code général des impôts

I RÉPARTITION DES PRODUITS DES ACTIONS ET PARTS SOCIALES, AINSI QUE DES REVENUS ASSIMILÉS DISTRIBUÉS	
Montant global brut des distributions ⁽¹⁾ payées par la société elle-même	a
payées par un établissement chargé du service des titres	b
Montant des distributions correspondant à des rémunérations ou avantages dont la société ne désigne pas le (les) bénéficiaire (s) ⁽²⁾	c
Montant des prêts, avances ou acomptes consentis aux associés, actionnaires et porteurs de parts, soit directement, soit par personnes interposées	d
Montant des distributions autres que celles visées en (a), (b), (c) et (d) ci-dessus ⁽³⁾	e
	f
	g
	h
Montant des revenus distribués éligibles à l'abattement de 40% prévu au 2° du 3 de l'article 156 du CGI ⁽⁴⁾	i
Montant des revenus distribués non éligibles à l'abattement de 40% prévu au 2° du 3 de l'article 156 du CGI	j
Montant des revenus répartis ⁽⁵⁾	Total (a à h)

J RÉMUNÉRATIONS NETTES VERSÉES AUX MEMBRES DE CERTAINES SOCIÉTÉS (si ce cadre est insuffisant, joindre un état du même modèle)							
Nom, prénoms, domicile et qualité (art. 48-1 à 5 ann. III du CGI): * SARL, tous les associés; * SCA, associés gérants; * SCAR ou SCAs, associés gérants ou copropriétaires; * SCPI ou SCIS, copropriétaires de navires, associés gérants ou coparticipants	Pour les SARL	Sommes versées, au cours de la période retenue pour l'assiette de l'impôt sur les sociétés, à chaque associé, gérant ou non, désigné col 1, à titre de traitements, émoluments, indemnités, remboursements forfaitaires de frais ou autres rémunérations de ses fonctions dans la société					
	Nombre de parts appartenant à chaque associé en toute propriété ou en usufruit	Année au cours de laquelle le versement a été effectué	Traitements, émoluments et indemnités proprement dits	Frais de frais de représentation, de mission et de déplacement		à titre de frais professionnels	
				Indemnités forfaitaires	Remboursements	Indemnités forfaitaires	Remboursements
1	2	3	4	5	6	7	8
Geoffroy R&D	10000	2023	55 596				
La Bazac Gitaniero 37376 NEUVY-LE-ROI							

K DIVERS
* NOM ET ADRESSE DU PROPRIÉTAIRE DU FONDS (en cas de gérance libre)
* ADRESSES DES AUTRES ÉTABLISSEMENTS (si ce cadre est insuffisant, joindre un état du même modèle)

L CADRE NE CONCERNANT QUE LES ENTREPRISES PLACÉES SOUS LE RÉGIME SIMPLIFIÉ D'IMPOSITION						
REMUNÉRATIONS		MOINS-VALUES À LONG TERME IMPOSÉES		à 0 %	à 15 %	à 19 %
Montant brut des salaires, abstraction faite des sommes comprises dans les DSN et versées aux ayants droit sous contrat et aux handicapés ⁽¹⁾	26 656	MVL T restant à reporter à l'ouverture de l'exercice				
		MVL T imputés sur les PVLT de l'exercice				
Rétrocessions d'honoraires, de commissions et de courtages ⁽²⁾		MVL T réalisés au cours de l'exercice				
		MVL T restant à reporter				

M CADRE NE CONCERNANT QUE LES ORGANISMES BÉNÉFICIAIRES DE DONS	
Montant cumulé des dons et versements mentionnés sur les reçus, attestations ou tous autres documents et perçus au titre de l'exercice	
Nombre de reçus, attestations ou tous autres documents délivrés au titre de l'exercice	

Bilan 2023 - Impôts - entreprises - janvier 2024

1

2

3

4

5

6

7

8

9

10

11

12

13

14

15

16

2024	Détermination et suivi des charges financières nettes non admises en déduction et des capacités de déduction inemployées en report en application de l'article 212 bis du CGI	2464																												
<i>(À souscrire par les sociétés indépendantes non membres d'un groupe fiscal et par les sociétés membres d'un groupe fiscal pour la détermination de leur résultat comme si elles étaient imposées séparément)</i>																														
I – Montant de charges financières nettes non admises en déduction au titre de l'exercice																														
A- Règles de droit commun																														
Charges financières nettes de l'exercice	a																													
EBITDA fiscal de l'exercice	b																													
Fraction de charges financières nettes non admises en déduction au titre de l'exercice (montant le plus faible entre a - 30 % b et a - 3 000 000 €)	(c-1)																													
Fraction de charges financières nettes non admises en déduction au titre de l'exercice, après application du complément de déduction de 75 % (régime spécial applicable aux entreprises autonomes): (c-1) - 75 % x (c-1)	(c-2)																													
B- Clause de sauvegarde en faveur des entreprises membres d'un groupe consolidé																														
Ratio fonds propres/actifs de l'entreprise en %	d																													
Ratio fonds propres/actifs du groupe consolidé en %	e																													
Si (d) est supérieur ou égal à (e) : Complément de déduction des charges financières nettes non admises en déduction au titre de l'exercice = 75 % x (c-1)	f																													
C- Règles applicables aux situations de sous-capitalisation																														
Fraction de charges financières nettes de l'exercice non admises en déduction au titre du premier plafond de sous-capitalisation, afférent aux dettes contractées auprès d'entreprises liées ou auprès d'entreprises liées pour la part n'excédant pas une fois et demie les fonds propres	g																													
Fraction de charges financières nettes de l'exercice non admises en déduction au titre du second plafond de sous-capitalisation, afférent à la part des dettes contractées auprès d'entreprises liées excédant une fois et demie les fonds propres	h																													
II – Suivi des charges financières nettes non admises en déduction et des capacités de déduction inemployées en report																														
A- Suivi des charges financières nettes en report																														
Stock de charges financières nettes restant à imputer à l'ouverture de l'exercice (y compris le solde de la fraction d'intérêt mentionné au 6ème alinéa de l'article 212 du CGI, non imputé à la clôture du dernier exercice ouvert avant le 1er janvier 2019)	i																													
Montant des charges financières nettes en report transférées	(i bis)																													
Dont montant des charges financières nettes transférées de plein droit (art. 209-II-2 du CGI)	(i ter)																													
Nombre d'opérations sur l'exercice concernées par le transfert de plein droit (2)	(i quater)																													
Montant de charges financières nettes en report imputé au titre de l'exercice	j																													
Fraction de charges financières nettes non admises en déduction au titre de l'exercice et reportables : (c-1) = (i ou (j) + 1/3 x (h)	k																													
Stock de charges financières nettes restant à imputer à la clôture de l'exercice (i) - (j) + (k)	l																													
B- Suivi des capacités de déduction inemployées en report																														
	<table border="1"> <thead> <tr> <th>Stock à l'ouverture de l'exercice</th> <th>Capacités de déduction inemployées transférées de plein droit (art. 209-II-2 du CGI)</th> <th>Capacités de déduction employées au titre de l'exercice (1)</th> <th>Stock à la clôture de l'exercice</th> </tr> </thead> <tbody> <tr> <td>Capacités de déduction inemployées au titre de l'exercice N-5</td> <td style="text-align: center;">m</td> <td></td> <td></td> </tr> <tr> <td>Capacités de déduction inemployées au titre de l'exercice N-4</td> <td style="text-align: center;">n</td> <td></td> <td></td> </tr> <tr> <td>Capacités de déduction inemployées au titre de l'exercice N-3</td> <td style="text-align: center;">o</td> <td></td> <td></td> </tr> <tr> <td>Capacités de déduction inemployées au titre de l'exercice N-2</td> <td style="text-align: center;">p</td> <td></td> <td></td> </tr> <tr> <td>Capacités de déduction inemployées au titre de l'exercice N-1</td> <td style="text-align: center;">q</td> <td></td> <td></td> </tr> <tr> <td>Capacités de déduction inemployées au titre de l'exercice N</td> <td style="text-align: center;">r</td> <td></td> <td></td> </tr> </tbody> </table>	Stock à l'ouverture de l'exercice	Capacités de déduction inemployées transférées de plein droit (art. 209-II-2 du CGI)	Capacités de déduction employées au titre de l'exercice (1)	Stock à la clôture de l'exercice	Capacités de déduction inemployées au titre de l'exercice N-5	m			Capacités de déduction inemployées au titre de l'exercice N-4	n			Capacités de déduction inemployées au titre de l'exercice N-3	o			Capacités de déduction inemployées au titre de l'exercice N-2	p			Capacités de déduction inemployées au titre de l'exercice N-1	q			Capacités de déduction inemployées au titre de l'exercice N	r			
Stock à l'ouverture de l'exercice	Capacités de déduction inemployées transférées de plein droit (art. 209-II-2 du CGI)	Capacités de déduction employées au titre de l'exercice (1)	Stock à la clôture de l'exercice																											
Capacités de déduction inemployées au titre de l'exercice N-5	m																													
Capacités de déduction inemployées au titre de l'exercice N-4	n																													
Capacités de déduction inemployées au titre de l'exercice N-3	o																													
Capacités de déduction inemployées au titre de l'exercice N-2	p																													
Capacités de déduction inemployées au titre de l'exercice N-1	q																													
Capacités de déduction inemployées au titre de l'exercice N	r																													
<p>(1) Cette colonne peut être remplie si (et seulement si) (c-1) > (j)</p> <p>(2) Indiquer, sur un feuillet séparé, l'identification, l'adresse de l'opération, du nom de la société (et son n° siren) dont proviennent les déficits, charges et/ou capacités de déduction et le montant</p>																														

B405 Exercices complétés Janvier 2024

...

...

...

IMMOBILISATIONS

PROCESSED

Liste des Immobilisations

GEOLI B		IMMOBILISATIONS & AMORTISSEMENTS - données comptables									
Période du 01/04/2023 au 31/03/2024		Présenté en Euros									
Compte		TITRES DE PARTICIPATION									
Designation	Acquis le	Prix Acq.	Val. res.	Base amo.	M. / Tx	Amo. ant.	Dot. exp.	Cum. amo.	Dépréc.	Cum. dépr.	Val. netto
0001 2LLTP 250 x400	25/01/2021	100 000,00			N.A.O,00						100 000,00
0002 NPPLOC CAPITAL SOCIAL	02/02/2021	10 000,00			N.A.O,00						10 000,00
0003 2LLTP 250 x400	01/04/2021	100 000,00			N.A.O,00						100 000,00
0004 BTT CAPITAL SOCIAL	15/10/2021	30 000,00			N.A.O,00						30 000,00
	Sous-total	240 000,00									240 000,00
	Total général	240 000,00									240 000,00

GEOLI B

Société à Responsabilité Limitée au capital de 100.000 Euros

Siège social : Les Hautes Nongrenière - 37360 NEUILLE PONT PIERRE

R.C.S. TOURS 893 295 485

ASSEMBLEE GENERALE ORDINAIRE DU 30 SEPTEMBRE 2024

PROCES-VERBAL DES DELIBERATIONS

~~L'an deux mille vingt quatre,~~

Le 30 septembre à 10 heures,

Monsieur Geoffrey BEDU, associé unique de la Société « **GEOLI B** »,

Société à responsabilité limitée au capital 100.000 Euros, divisé en 10.000 parts sociales de 10 Euros chacune,

S'est réuni au siège social en Assemblée Générale Ordinaire sur convocation régulière faite par le Gérant plus de quinze jours à l'avance.

Monsieur Geoffrey BEDU préside la séance en sa qualité de Gérant.

Monsieur le Président dépose devant l'Assemblée et met à la disposition de ses membres

- les rapports de la Gérance sur les opérations de l'exercice clos le 31 mai 2019 et sur les conventions visées à l'article L 223-19 du Code de Commerce.
- le compte de résultat, le bilan, l'annexe et l'inventaire au 31 mai 2019.
- le texte des résolutions soumises au vote des Associés.

Déclare que les rapports sus-visés de la Gérance, le compte de résultat, le bilan, l'annexe et le texte des résolutions proposées ont été remis aux Associés dans les délais légaux et, dans le même temps, tenus ainsi que l'inventaire, à leur disposition au lieu du siège social.

Qu'ainsi les Associés ont pu librement exercer leur droit de communication et d'information, ce qui est unanimement admis et reconnu par les membres de l'Assemblée.

L'Assemblée lui donne acte de cette déclaration.

BG

1944

PROCEEDINGS OF THE BOARD OF DIRECTORS

OF THE NATIONAL ASSOCIATION OF REALTORS

HELD AT WASHINGTON, D. C.

PROCEEDINGS OF THE BOARD OF DIRECTORS
OF THE NATIONAL ASSOCIATION OF REALTORS

1944

PROCEEDINGS OF THE BOARD OF DIRECTORS

OF THE NATIONAL ASSOCIATION OF REALTORS

HELD AT WASHINGTON, D. C.

1944

PROCEEDINGS OF THE BOARD OF DIRECTORS
OF THE NATIONAL ASSOCIATION OF REALTORS

HELD AT WASHINGTON, D. C.

1944

PROCEEDINGS OF THE BOARD OF DIRECTORS
OF THE NATIONAL ASSOCIATION OF REALTORS

HELD AT WASHINGTON, D. C.

1944

PROCEEDINGS OF THE BOARD OF DIRECTORS
OF THE NATIONAL ASSOCIATION OF REALTORS
HELD AT WASHINGTON, D. C.

1944

PROCEEDINGS OF THE BOARD OF DIRECTORS

Monsieur le Président rappelle ensuite que l'Assemblée est appelée à délibérer sur l'ordre du jour suivant :

ORDRE DU JOUR

1. Lecture des rapports de la Gérance sur les opérations de l'exercice écoulé et sur les conventions visées à l'article L 223-19 du Code de Commerce.
2. Examen et approbation desdites conventions.
3. Examen et approbation des comptes et du bilan de l'exercice clos le 31 mars 2024 et quitus à la Gérance.
4. Affectation des résultats.
5. Rémunération du Gérant.

~~Il donne ensuite lecture des rapports de la Gérance sur les opérations de l'exercice et les conventions visées à l'article L 223-19 du Code de Commerce, et présente les comptes du dernier exercice.~~

Enfin, il déclare la discussion ouverte.

Diverses observations sont échangées et personne ne demandant plus la parole, Monsieur le Président met aux voix les résolutions suivantes figurant à l'ordre du jour :

PREMIERE RESOLUTION

L'Assemblée Générale,

~~Après avoir entendu la lecture du rapport de la Gérance sur les opérations de l'exercice clos le 31 mars 2024.~~

Approuve le compte de résultat, le bilan, l'annexe et l'inventaire de cet exercice, tels qu'ils sont présentés, ainsi que les opérations traduites dans ces comptes et résumées dans ces rapports.

Constata, conformément aux dispositions de l'article 223 quater de Code Général des Impôts, l'absence d'amortissements excédentaires visés à l'article 39-4 du C.G.I

En conséquence, elle donne quitus entier et sans réserve à la Gérance de l'exécution de son mandat pour l'exercice écoulé.

Cette résolution, mise aux voix, est adoptée à l'unanimité

10. The above mentioned items are to be supplied to the Government of Karnataka, Bangalore.

TERMS AND CONDITIONS

1. The contractor shall be responsible for the procurement of all materials and labor for the execution of the work.

2. The contractor shall be responsible for the safety of the workmen and the public.

3. The contractor shall be responsible for the completion of the work within the stipulated time.

4. The contractor shall be responsible for the maintenance of the work.

5. The contractor shall be responsible for the payment of the bills.

6. The contractor shall be responsible for the supply of all materials and labor for the execution of the work.

7. The contractor shall be responsible for the safety of the workmen and the public.

8. The contractor shall be responsible for the completion of the work within the stipulated time.

NOTICE OF TENDER

1. The contractor shall be responsible for the procurement of all materials and labor for the execution of the work.

2. The contractor shall be responsible for the safety of the workmen and the public.

3. The contractor shall be responsible for the completion of the work within the stipulated time.

4. The contractor shall be responsible for the maintenance of the work.

5. The contractor shall be responsible for the payment of the bills.

6. The contractor shall be responsible for the supply of all materials and labor for the execution of the work.

DEUXIEME RESOLUTION

L'Assemblée Générale,

Après avoir entendu lecture du rapport de la Gérance sur les conventions visées à l'article L 223-19 du Code de Commerce,

Prend acte de la poursuite des conventions conclues au cours des exercices précédents et de l'absence de convention nouvelle au cours de cet exercice.

Cette résolution, mise aux voix, est adoptée à l'unanimité

TROISIEME RESOLUTION

L'Assemblée Générale,

Décide d'affecter le bénéfice de l'exercice dont elle constate l'existence et s'élevant à : 12.724 Euros :
-> 10.000 € à titre de dividende : ===== :
-> 2.724 € au poste autres réserves.
Au poste « Autres réserves » en totalité étant observé que la réserve légale est intégralement dotée.

Conformément aux dispositions légales, il a été rappelé à l'Assemblée qu'aucun dividende n'a été distribué au titre des deux derniers exercices sociaux.

Cette résolution, mise aux voix, est adoptée à l'unanimité.

QUATRIEME RESOLUTION

L'Assemblée Générale,

Ratifie en tant que de besoin le montant de la rémunération nette perçue par Monsieur Geoffrey BEDU au titre de l'exercice clos le 31 mars 2023, s'élevant à un montant de 48.705 Euros.

Confirme par ailleurs, la prise en charge par la Société des cotisations sociales de Monsieur Geoffrey BEDU jusqu'à la décision contraire des Associés.

Les cotisations ont représenté sur l'exercice :

- Au titre des cotisations TNS la somme de 25.814 Euros
- Au titre de cotisations loi Madelin la somme de 3.069 Euros

Cette résolution, mise aux voix, est adoptée à l'unanimité.

1963年12月

第 1 号

1. 1963年12月1日

2. 1963年12月2日

3. 1963年12月3日

1963年12月

第 2 号

1. 1963年12月4日

2. 1963年12月5日

3. 1963年12月6日

4. 1963年12月7日

1963年12月

第 3 号

1. 1963年12月8日

2. 1963年12月9日

3. 1963年12月10日

4. 1963年12月11日

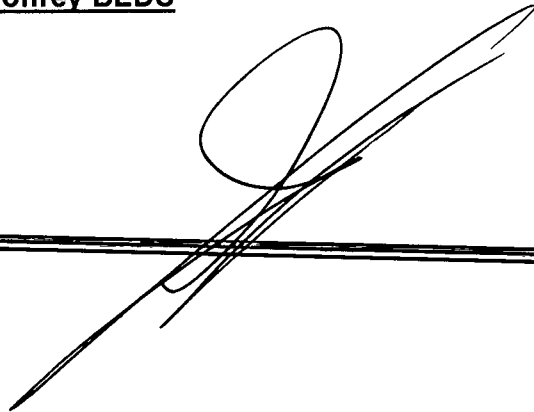
5. 1963年12月12日

CLOTURE

Plus rien n'étant à délibérer et personne ne demandant plus la parole, la séance est levée.

De tout ce que dessus, il a été dressé le présent procès-verbal qui, après lecture, a été signé par les Associés.

M. Geoffrey BEDU

A handwritten signature in black ink, consisting of a large, stylized loop followed by several diagonal strokes, crossing over a horizontal line.

1911

1911

1911

1911