

Bordereau attestant l'exactitude des informations - LYON - 6901 - Documents comptables (B-S) -  
Dépôt le 25/10/2024 - B2024/056993 - 2015 D 02341 - 815 075 098 - 2G



# Comptes annuels

2G SELARL

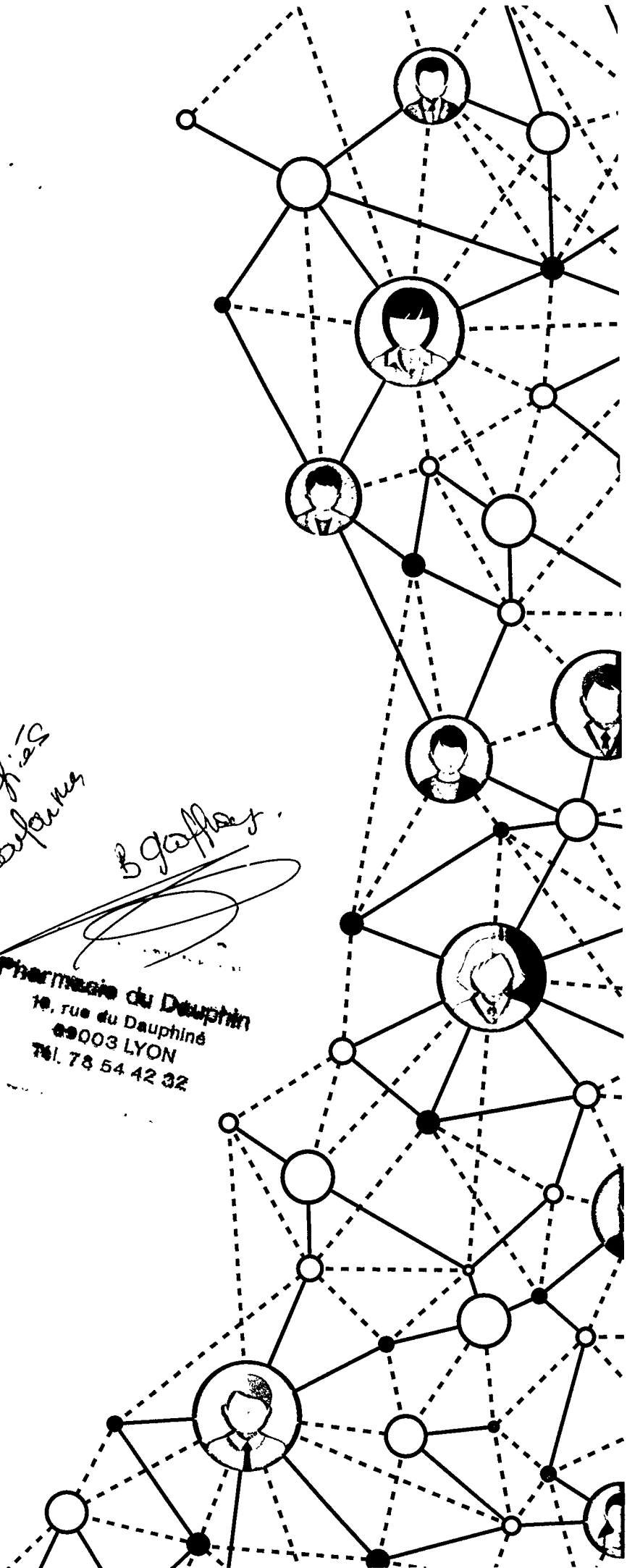
*certifiés  
conformes*

*B. Gaffier*

Pharmacie du Dauphin  
10, rue du Dauphiné  
69003 LYON  
Tél. 78 54 42 32

31/03/2024

Ce document contient 17 pages





2G SELARL

Période du 01/04/2023 au 31/03/2024 (Bilan)

## Sommaire

<b>1</b>	<b><i>Comptes annuels</i></b>	<b>3</b>
1.1	Bilan actif	4
1.2	Bilan passif	5
1.3	Compte de résultat	6
1.4	Annexe simple	8

# Comptes annuels



2G SELARL

Actif		Au 31/03/2024			Au 31/03/2023	
		Montant brut	Amort. ou Prov.	Montant net		
<b>Capital souscrit non appelé</b>						
Actif immobilisé	Immobilisations incorporelles	Frais d'établissement				
		Frais de développement				
		Concessions, brevets et droits similaires				
		Fonds commercial (1)	1 814 000		1 814 000	1 814 000
	Immobilisations corporelles	Autres immobilisations incorporelles				
		Immobilisations incorporelles en cours				
		Avances et acomptes				
		<b>TOTAL</b>	<b>1 814 000</b>		<b>1 814 000</b>	<b>1 814 000</b>
	Immobilisations financières <sup>(2)</sup>	Terrains				
		Constructions				
Inst. techniques, mat. out. industriels		3 890	3 265	624	957	
Autres immobilisations corporelles		105 440	88 026	17 413	15 825	
Immobilisations financières <sup>(3)</sup>	Immobilisations en cours					
	Avances et acomptes					
	<b>TOTAL</b>	<b>109 330</b>	<b>91 292</b>	<b>18 038</b>	<b>16 783</b>	
	Immobilisations financières <sup>(3)</sup>	Participations évaluées par équivalence				
Autres participations						
Créances rattachées à des participations						
Titres immob. de l'activité de portefeuille						
Immobilisations financières <sup>(3)</sup>	Autres titres immobilisés	1		1	1	
	Prêts					
	Autres immobilisations financières	21 356	5 099	16 257	16 595	
	<b>TOTAL</b>	<b>21 357</b>	<b>5 099</b>	<b>16 258</b>	<b>16 597</b>	
<b>Total de l'actif immobilisé</b>		<b>1 944 688</b>	<b>96 391</b>	<b>1 848 297</b>	<b>1 847 380</b>	
Actif circulant	Stocks	Matières premières, approvisionnements				
		En cours de production de biens				
		En cours de production de services				
		Produits intermédiaires et finis				
	Créances <sup>(3)</sup>	Marchandises	210 147		210 147	205 809
		<b>TOTAL</b>	<b>210 147</b>		<b>210 147</b>	<b>205 809</b>
		Avances et acomptes versés sur commandes				
		Divers	Clients et comptes rattachés	76 083		76 083
	Autres créances		16 948		16 948	30 032
	Capital souscrit et appelé, non versé					
Divers	<b>TOTAL</b>	<b>93 032</b>		<b>93 032</b>	<b>103 613</b>	
	Valeurs mobilières de placement	100 252		100 252	100 156	
	(dont actions propres : )					
Divers	Instrument de trésorerie					
	Disponibilités	65 795		65 795	8 652	
Divers	<b>TOTAL</b>	<b>166 047</b>		<b>166 047</b>	<b>108 808</b>	
	Charges constatées d'avance	2 894		2 894	13 609	
<b>Total de l'actif circulant</b>		<b>472 121</b>		<b>472 121</b>	<b>431 840</b>	
Frais d'émission d'emprunts à étaler						
Primes de remboursement des emprunts						
Écarts de conversion actif						
<b>TOTAL DE L'ACTIF</b>		<b>2 416 810</b>	<b>96 391</b>	<b>2 320 418</b>	<b>2 279 221</b>	
Renvois :						
(1) Dont droit au bail						
(2) Dont part à moins d'un an (brut) des immobilisations financières						
(3) Dont créances à plus d'un an (brut)						
Clause de réserve de propriété	<b>Immobilisations</b>	<b>Stocks</b>	<b>Créances clients</b>			

2G SELARL

Passif		Au 31/03/2024	Au 31/03/2023	
Capitaux propres	Capital (dont versé : 153 000 )	153 000	153 000	
	Primes d'émission, de fusion, d'apport			
	Ecarts de réévaluation			
	Ecarts d'équivalence			
	Réserves			
	Réserve légale	15 300	15 300	
	Réserves statutaires			
	Réserves réglementées			
	Autres réserves	1 061 442	908 562	
	Report à nouveau			
Résultats antérieurs en instance d'affectation	155 429	167 879		
Résultat de la période (bénéfice ou perte)				
Situation nette avant répartition	1 385 172	1 244 742		
Subvention d'investissement				
Provisions réglementées				
<b>Total</b>		<b>1 385 172</b>	<b>1 244 742</b>	
Aut. fonds propres	Titres participatifs			
	Avances conditionnées			
<b>Total</b>				
Provisions	Provisions pour risques			
	Provisions pour charges			
<b>Total</b>				
Dettes	Emprunts et dettes assimilées			
	Emprunts obligataires convertibles			
	Autres emprunts obligataires			
	Emprunts et dettes auprès des établissements de crédit (2)	697 599	827 389	
	Emprunts et dettes financières divers (3)	4 923	6 073	
	<b>Total</b>		<b>702 523</b>	<b>833 462</b>
	Avances et acomptes reçus sur commandes (1)			
	Dettes fournisseurs et comptes rattachés	192 634	153 408	
	Dettes fiscales et sociales	37 589	47 607	
	Dettes sur immobilisations et comptes rattachés			
Autres dettes	2 499			
Instruments de trésorerie				
<b>Total</b>		<b>232 723</b>	<b>201 015</b>	
Produits constatés d'avance				
Total des dettes et des produits constatés d'avance		935 246	1 034 478	
Écarts de conversion passif				
<b>TOTAL DU PASSIF</b>		<b>2 320 418</b>	<b>2 279 221</b>	
	Crédit-bail immobilier			
	Crédit-bail mobilier			
	Effets portés à l'escompte et non échus			
	Dettes et produits constatés d'avance, sauf (1), à plus d'un an	513 420	650 882	
	Renvois : (2) dont concours bancaires courants et soldes créditeurs de banques à moins d'un an	421 826	383 595	
(3) dont emprunts participatifs				



SELA 2G SELARL - PHARMACIE DU DAUPHIN

# Annexe aux comptes de l'exercice clos le 31/03/2024

## Table des matières

1.	Faits caractéristiques de l'exercice .....	2
1.1.	Evénements principaux.....	2
1.2.	Principes, règles et méthodes comptables.....	2
2.	Informations relatives au bilan.....	3
2.1.	Actif .....	3
2.1.1.	Immobilisations incorporelles.....	3
2.1.2.	Immobilisations corporelles.....	3
2.1.2.1.	Principaux mouvements de l'exercice.....	3
2.1.3.	Immobilisations financières .....	4
2.1.4.	Stocks.....	4
2.1.4.1.	Stocks de produits achetés.....	4
2.1.5.	Produits à recevoir .....	4
2.1.6.	Créances .....	5
2.2.	Passif.....	6
2.2.1.	Capitaux propres .....	6
2.2.1.1.	Tableau de variation des capitaux propres.....	6
2.2.2.	Dettes financières et autres dettes .....	7
2.2.3.	Charges à payer .....	8
3.	Impôt sur les bénéfices.....	8
4.	Autres informations .....	9
4.1.	Engagements retraite .....	9
4.2.	Engagements hors bilan.....	9

## **1. Faits caractéristiques de l'exercice**

### **1.1. Evénements principaux**

Aucun événement ni élément significatif ne sont survenus au cours de l'exercice.

### **1.2. Principes, règles et méthodes comptables**

Les comptes annuels ont été arrêtés conformément aux dispositions du code de commerce et du règlement 2014-03 de l'ANC.

Les conventions générales comptables ont été appliquées dans le respect du principe de prudence, conformément aux hypothèses de base : continuité de l'exploitation, permanence des méthodes comptables d'un exercice à l'autre, indépendance des exercices, conformément aux règles générales d'établissement et de présentation des comptes annuels.

## 2. Informations relatives au bilan

### 2.1. Actif

#### 2.1.1. Immobilisations incorporelles

Les immobilisations incorporelles sont évaluées à leur coût d'acquisition, après déduction des rabais, remises et escomptes de règlement ou à leur coût de production.

Une dépréciation est comptabilisée quand la valeur actuelle d'un actif est inférieure à la valeur nette comptable.

Par application du règlement 2015-06 de l'ANC en date du 23 novembre 2015, les fonds commerciaux de la société ne sont pas amortis. L'estimation de ces actifs incorporels fait l'objet d'un test de dépréciation annuel selon des méthodes constatées, adaptées au secteur d'activité.

A la clôture de l'exercice, les fonds commerciaux font l'objet d'une dépréciation lorsque leur valeur d'utilité est inférieure à la valeur nette comptable. Ce changement de réglementation n'a aucune incidence sur les comptes annuels de l'entreprise au niveau du traitement des fonds commerciaux. La pharmacie a fait l'acquisition le 01 février 2016 de son fonds de commerce pour 1 814 K€.

#### 2.1.2. Immobilisations corporelles

##### 2.1.2.1. Principaux mouvements de l'exercice

	Augmentations		Diminutions	
	Réévaluation	Acquisition Apports Virements	Virements poste à poste	Cessions rebuts
Installations techniques, matériel et outillage industriels	-	-	-	-
Installations générales, agencements, aménagements divers	-	8 000	-	15 400
Matériel de transport	-	-	-	-
Matériel de bureau et informatique, mobilier	-	-	-	-
Emballages récupérables et divers	-	-	-	-
Immobilisations corporelles en cours	-	-	-	-
Avances et acomptes	-	-	-	-

## 2.1.3. Immobilisations financières

	Augmentations		Diminutions	
	Réévaluation	Acquisition apports Virements	Virement poste à poste	Cessions Rebutés
Participations évaluées par équivalence	-	-	-	-
Titres de participation (y compris évaluées par équivalence. ci-dessus)	-	-	-	-
Créances rattachées à des participations	-	-	-	-
Autres titres immobilisés	-	-	-	-
Prêts et autres immobilisations financières	-	199	-	-

## 2.1.4. Stocks

## 2.1.4.1. Stocks de produits achetés

Les stocks sont évalués de 210 147.96 € selon la méthode du coût unitaire moyen pondéré.

## 2.1.5. Produits à recevoir

Libellés	Montant
<b>INTÉRÊTS COURUS</b>	
Immobilisations financières	-
Participations groupe	-
Participations Hors groupe	-
Clients	-
Associés	-
Valeurs mobilières de placements	-
<b>AUTRES PRODUITS</b>	
Factures à établir	2 640
RRR à obtenir, avoirs à recevoir	5 662
Personnel	-
Sécurité sociale	-
Etat	-
Divers	-
<b>TOTAL</b>	<b>8 302</b>

## 2.1.6. Créances

Les créances sont valorisées à leur valeur nominale. Une dépréciation est pratiquée lorsque la valeur d'inventaire est inférieure à la valeur comptable.

	ÉTAT DES CRÉANCES		Montant brut	A 1 an au plus	A plus d'un an	
DE L'ACTIF IMMOBILISÉ	Créances rattachées à des participations		-	-	-	
	Prêts		-	-	-	
	Autres immobilisations financières		21 356	-	21 356	
DE L'ACTIF CIRCULANT	Clients douteux ou litigieux		-	-	-	
	Autres créances clients		76 084	76 084	-	
	Créance représentative des titres prêtés ou remis en garantie		-	-	-	
	Personnel et comptes rattachés		-	-	-	
	Sécurité sociale et autres organismes sociaux		-	-	-	
	État et autres collectivités publiques	Impôt sur les bénéfices		4 171	4 171	-
		Taxe sur la valeur ajoutée		3 749	3 749	-
		Autres impôts, taxes et versement assimilés		-	-	-
		Divers		-	-	-
	Groupes et associés		-	-	-	
	Débiteur divers		9 028	9 028	-	
Charges constatées d'avance		2 894	2 894	-		
<b>TOTAL</b>			<b>117 283</b>	<b>95 926</b>	<b>21 356</b>	

## 2.2. Passif

## 2.2.1. Capitaux propres

## 2.2.1.1. Tableau de variation des capitaux propres

Libellés	N-1	+	-	N
Capital	153 000	-	-	153 000
Primes, réserves et écarts	923 863	152 880	-	1 076 742
Report à nouveau	-	-	-	-
Résultat	167 880	-	12 450	155 430
Subventions d'investissement	-	-	-	-
Provisions réglementées	-	-	-	-
Autres	-	-	-	-
<b>TOTAL.</b>	<b>1244742</b>	<b>152880</b>	<b>12450</b>	<b>1385172</b>

Le capital est composé de 153 0000 parts sociales de 1 € de valeur nominale.

Il n'y a pas eu de changement au cours de l'exercice.

## 2.2.2. Dettes financières et autres dettes

	Montant brut	A 1 an au plus	A + d'1 an et 5 ans au +	A + de 5 ans
Emprunts obligataires convertibles	-	-	-	-
Autres emprunts obligataires	-	-	-	-
Emprunts et dettes établissement de crédit				
- A 1 an max à l'origine	-	-	-	-
- A + d'1 à l'origine	697 600	184 179	513 420	-
Emprunts et dettes financières Divers	-	-	-	-
Fournisseur et comptes rattachés	192 635	192 635	-	-
Personnel et comptes rattachés	14 741	14 741	-	-
Sécurité sociale et autres organismes	15 491	15 491	-	-
Impôts sur les bénéfices	-	-	-	-
TVA	4 196	4 196	-	-
Obligations cautionnées	-	-	-	-
Autres impôts et taxes	3 161	3 161	-	-
Dettes sur immobilisation Et comptes rattachés	-	-	-	-
Groupe et associés	4 923	4 923	-	-
Autres dettes	2 499	2 499	-	-
Dettes titres empruntés ou rem. Garant	-	-	-	-
Produits constatés d'avance	-	-	-	-
<b>TOTAL</b>	<b>935 247</b>	<b>421 826</b>	<b>513 420</b>	<b>-</b>

## 2.2.3. Charges à payer

Libellés	Montant
<b>CONGES A PAYER</b>	
Congés provisionnés	14 287
Charges sociales provisionnées	4 705
Charges fiscales provisionnées	-
<b>INTERETS COURUS</b>	
Emprunts et dettes assimilées	-
Dettes part. groupes	-
Dettes part. hors groupes	-
Dettes sociétés en participation	-
Fournisseurs	-
Associés	-
Banques	-
Concours bancaires courants	-
<b>AUTRES CHARGES</b>	
Factures à recevoir	6 331
RRR à accorder, avoirs à établir	-
Participation des salariés	-
Personnel	254
Sécurité sociale	-
Autres charges fiscales	2 847
Divers	-
<b>TOTAL</b>	<b>28 424</b>

## 3. Impôt sur les bénéfices

	Résultat courant	Résultat exceptionnel
<b>Résultat avant impôts</b>	206 611	-4 505
Impôts :	Au taux de 15 %	6 375€
	25 %	40 302 €
	Sur PVL	-
<b>Résultat après impôts</b>	<b>159 934</b>	<b>-4 505</b>

#### 4. Autres informations

##### 4.1. Engagements retraite

L'engagement hors bilan relatif aux indemnités de départ à la retraite est jugé non significatif étant donné les effectifs et le turnover actuel de la société.

##### 4.2. Engagements hors bilan

	N	N-1
Dettes garanties	697 600	827 389 -
Montant des sûretés	2 082 173	2 034 073-
Valeur nette comptable des biens donnés en garantie	1 814 000-	1 814 000-

**2G**  
**Société d'exercice libéral à responsabilité limitée**  
**au capital de 153 000 euros**  
**Siège social : 10 RUE DU DAUPHINE**  
**69003 LYON**  
**815 075 098 RCS LYON**

**PROCÈS-VERBAL DES DÉCISIONS**  
**DE L'ASSOCIÉ UNIQUE DU 4 JUILLET 2024**

L'an 2024,  
Le 4 juillet,  
A 10 heures,  
Au siège social à 10 rue du Dauphiné, 69003, Lyon,

Madame Barbara GOEFFRAY,  
demeurant Chemin des combes 69450 Saint-Cyr-au-Mont-d'Or,

Propriétaire de la totalité des 153 000 parts sociales de 1 euros composant le capital social de la société 2G,

Associé unique et seul gérant de ladite Société,

**1. A préalablement exposé ce qui suit :**

En sa qualité de gérant de la Société, Madame Barbara GOEFFRAY, associé unique, a établi et arrêté les comptes annuels (bilan, compte de résultat et annexe) de l'exercice clos le 31 mars 2024. La Société est une petite entreprise au sens de l'article L. 123-16 du Code de commerce et est donc dispensée de l'obligation d'établir un rapport de gestion, conformément aux dispositions de l'article L. 232-1 IV du Code de commerce modifié par la loi n° 2018-727 du 10 août 2018.

**2. A pris les décisions suivantes :**

- Approbation des comptes de l'exercice clos le 31 mars 2024,
- Approbation des charges non déductibles,
- Affectation du résultat de l'exercice,
- Conventions visées à l'article L. 223-19 du Code de commerce,

**PREMIERE DÉCISION**

L'associé unique approuve les comptes annuels de l'exercice clos le 31 mars 2024, ainsi que les opérations traduites dans ces comptes.

Conformément à l'article 223 quater du Code général des impôts, l'associé unique approuve le montant des dépenses et charges non déductibles fiscalement visées à l'article 39, 4 dudit code, qui s'élèvent à un montant global de 1 516 euros, ainsi que l'impôt correspondant de 379 euros.

**DEUXIEME DÉCISION**

L'associé unique décide d'affecter le bénéfice de l'exercice s'élevant à 155 429,80 euros de la manière suivante :

Bénéfice de l'exercice

155 429,80 euros

A titre de dividende global à l'associé unique  
Soit 0.09804 euros par part

15 000 euros

Le solde

140 429,80 euros

En totalité au compte "autres réserves" qui s'élève ainsi à 1 201 872,28 euros.

Le paiement des dividendes sera effectué à l'issue de l'assemblée générale.

L'associé unique approuve la prise en charge par la Société des cotisations sociales dues le cas échéant sur les dividendes versés au gérant majoritaire.

Conformément à la loi, l'associé unique prend acte que les dividendes distribués au titre des trois exercices précédents ont été les suivants :

Exercice clos le 31 mars 2021 : Néant

Exercice clos le 31 mars 2022 : Néant

Exercice clos le 31 mars 2023 :

15 000 euros, soit 0.09804 euros par titre  
Dividendes éligibles à l'abattement de 40 % : 15 000 euros

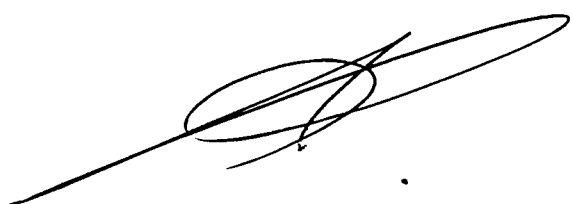
### **TROISIEME DÉCISION**

Conformément aux dispositions de l'article L. 223-19 du Code de commerce, la présente décision fait mention de la ou des conventions antérieures reconduites tacitement au cours de l'exercice clos le 31 mars 2024 :

- le compte courant non rémunéré de l'Associé unique, Gérant de la société, dont le solde créditeur s'élève à 4 923.45 € au 31 mars 2024.

De tout ce que dessus, il a été établi le présent procès-verbal signé par l'associé unique et consigné sur le registre de ses décisions.

  
Barbara GOEFFRAY



**2G**  
**Société d'exercice libéral à responsabilité limitée**  
**au capital de 153 000 euros**  
**Siège social : 10 RUE DU DAUPHINE**  
**69003 LYON**  
**815 075 098 RCS LYON**

**DÉCISIONS DE L'ASSOCIÉ UNIQUE**  
**DU 4 JUILLET 2024**

**DÉCISION D'AFFECTATION DU RÉSULTAT**  
**DE L'EXERCICE CLOS LE 31 mars 2024**

**DEUXIEME DÉCISION**

L'associé unique décide d'affecter le bénéfice de l'exercice s'élevant à 155 429,80 euros de la manière suivante :

Bénéfice de l'exercice	155 429,80 euros
A titre de dividende global à l'associé unique Soit 0.09804 euros par part	15 000 euros
Le solde	140 429,80 euros

En totalité au compte "autres réserves" qui s'élève ainsi à 1 201 872,28 euros.

Le paiement des dividendes sera effectué à l'issue de l'assemblée générale.

L'associé unique approuve la prise en charge par la Société des cotisations sociales dues le cas échéant sur les dividendes versés au gérant majoritaire.

Conformément à la loi, l'associé unique prend acte que les dividendes distribués au titre des trois exercices précédents ont été les suivants :

Exercice clos le 31 mars 2021 : Néant

Exercice clos le 31 mars 2022 : Néant

Exercice clos le 31 mars 2023 :  
15 000 euros, soit 0.09804 euros par titre  
dividendes éligibles à l'abattement de 40 % : 15 000 euros

Pour copie certifiée conforme

  
**Barbara GOEFFRAY**

