

2CLI

Compte de résultat

		France	Exportation	Du 01/01/2023 Au 31/12/2023 12 mois	Du 01/01/2022 Au 31/12/2022 12 mois
Produits d'exploitation (1)	Ventes de marchandises				
	Production vendue : - Biens				
	- Services	474 263		474 263	505 173
	Chiffre d'affaires net	474 263		474 263	505 173
	Production stockée				
	Production immobilisée				
	Produits nets partiels sur opérations à long terme				9 333
Subventions d'exploitation					
Reprises sur amortissements et provisions, transferts de charges				2 270	1 473
Autres produits					
	Total			476 534	515 980
Charges d'exploitation (2)	Marchandises Achats				
	Variation de stocks				
	Matières premières et autres approvisionnements Achats				
	Variation de stocks				
	Autres achats et charges externes (3)			174 558	191 947
	Impôts, taxes et versements assimilés			3 604	4 708
	Salaires et traitements			175 799	208 155
	Charges sociales			47 775	67 771
	Dotations amortissements			4 451	7 826
	d'exploitation provisions				
Autres charges			3 771	470	
	Total			409 959	480 879
Résultat d'exploitation			A	66 574	35 101
Opér. commun	Bénéfice attribué ou perte transférée		B		
	Perte supportée ou bénéfice transféré		C		
Produits financiers	Produits financiers de participations (4)			2 121	
	Produits financiers d'autres valeurs mobilières de placement et créances d'actif immobilisé (4)				
	Autres intérêts et produits assimilés (4)				
	Reprises sur provisions, transferts de charges				
	Différences positives de change				
Produits nets sur cessions de valeurs mobilières de placement					
	Total			2 121	
Charges financières	Dotations financières aux amortissements et provisions				
	Intérêts et charges assimilées (5)				94
	Différences négatives de change				
	Charges nettes sur cessions de valeurs mobilières de placement				
	Total				94
Résultat financier			D	2 121	-94
RÉSULTAT COURANT AVANT IMPÔT (± A ± B - C ± D)			E	68 696	35 006

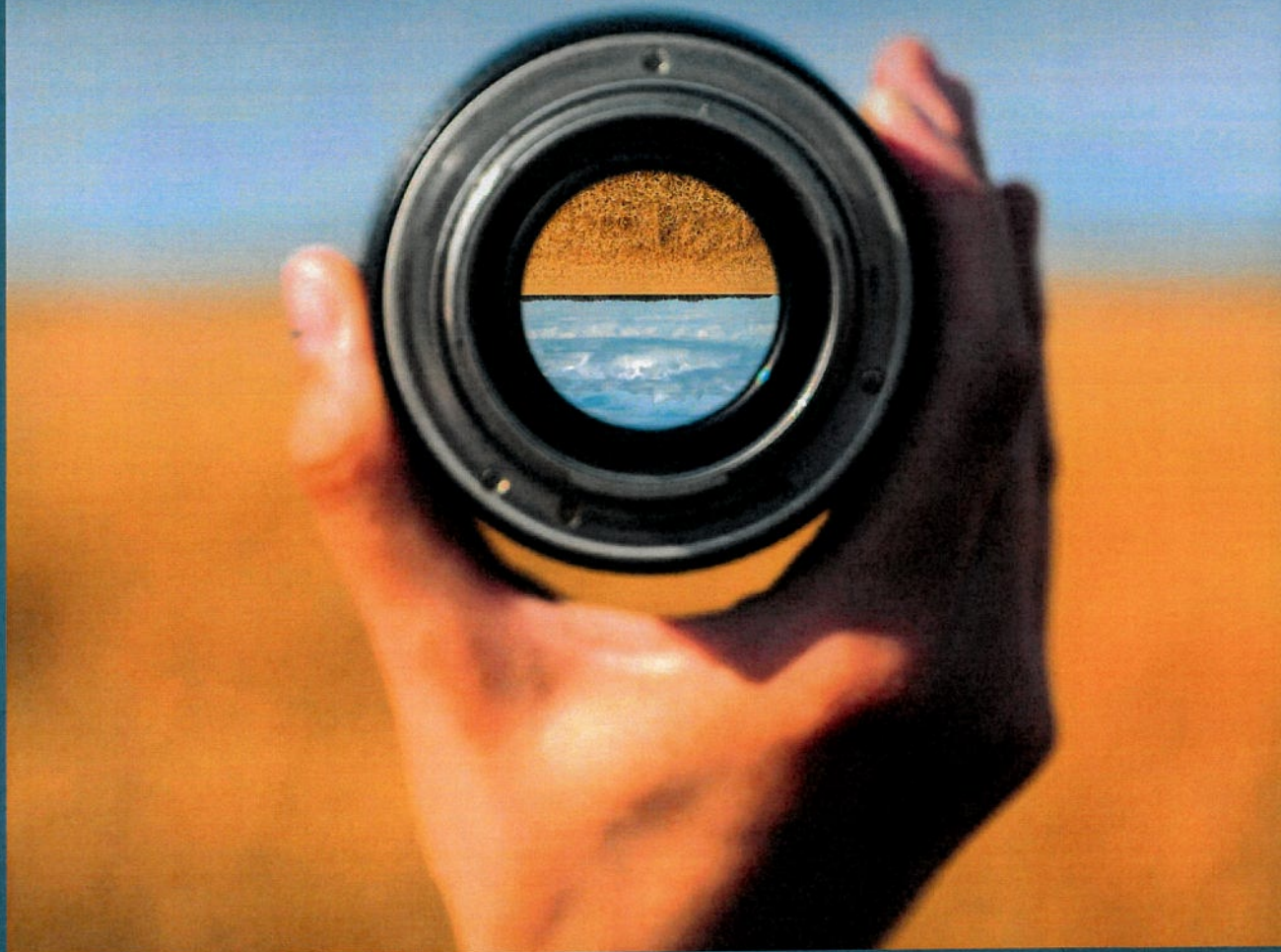
2CLI

Compte de résultat

		Du 01/01/2023 Au 31/12/2023 12 mois	Du 01/01/2022 Au 31/12/2022 12 mois
Produits exceptionnels	Produits exceptionnels sur opérations de gestion		
	Produits exceptionnels sur opérations en capital		13 500
	Reprises sur provisions et transferts de charge		
	Total		13 500
Charges exceptionnelles	Charges exceptionnelles sur opérations de gestion	178	
	Charges exceptionnelles sur opérations en capital		14 370
	Dotations exceptionnelles aux amortissements et provisions		
	Total	178	14 370
Résultat exceptionnel		F	-178
Participation des salariés aux résultats		G	
Impôt sur les bénéfices		H	4 904
BÉNÉFICE OU PERTE (± E ± F - G - H)			54 907
(1) Dont	produits d'exploitation afférents à des exercices antérieurs incidence après impôt des corrections d'erreurs		
(2) Dont	charges d'exploitation afférentes à des exercices antérieurs incidence après impôt des corrections d'erreurs		
(3) Y compris	- redevances de crédit-bail mobilier - redevances de crédit-bail immobilier	7 675	
(4) Dont	produits concernant les entités liées		
(5) Dont	intérêts concernant les entités liées		

Plaquette

Période du 01/01/2023 au 31/12/2023



2CLI

186 RUE SADI CARNOT
59320 HAUBOURDIN
SIRET 82481957700019

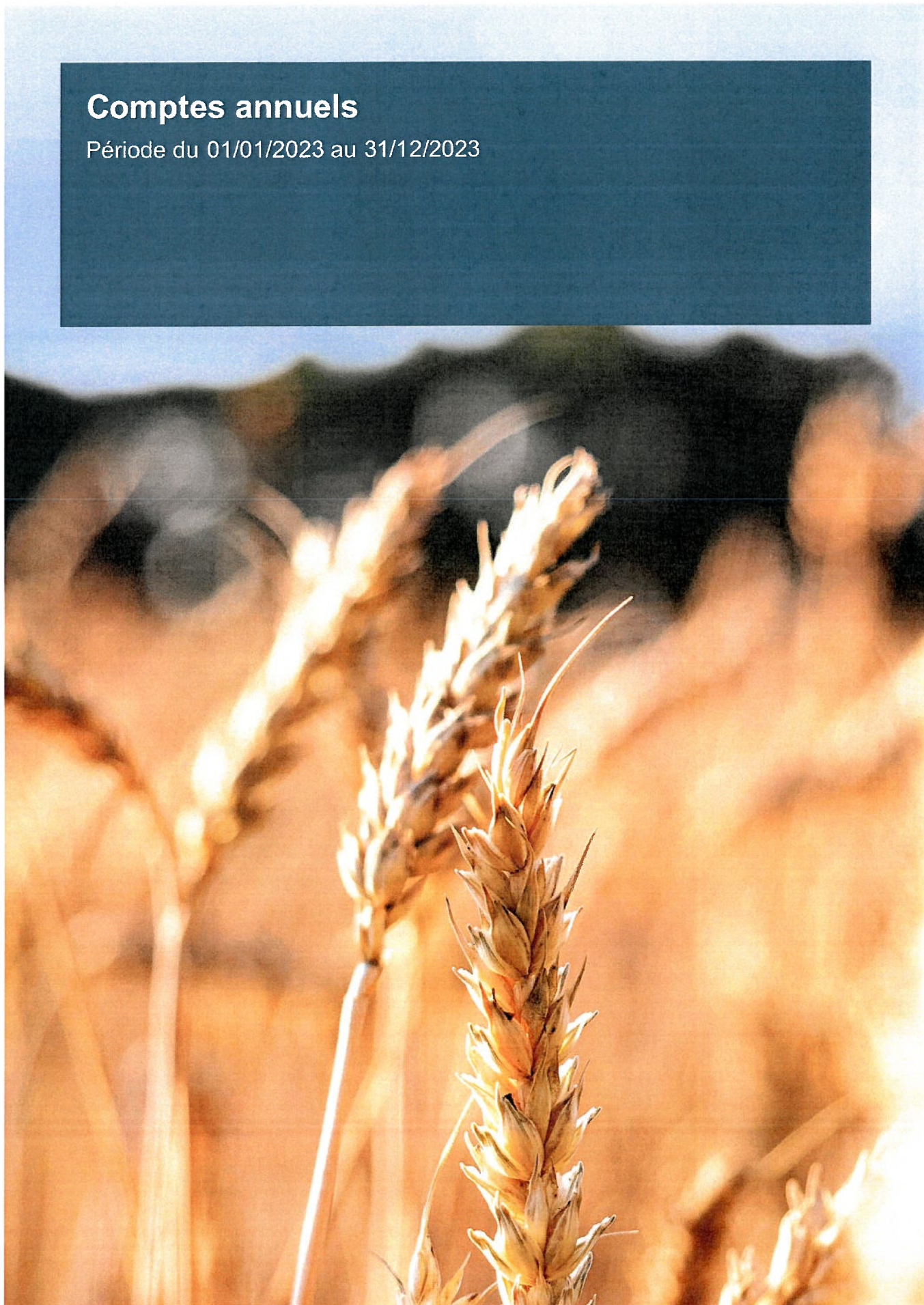
COPIE CERTIFIEE CONFORME

Handwritten signature or scribble.

mazars

Comptes annuels

Période du 01/01/2023 au 31/12/2023



2CLI

Bilan actif

Actif		Au 31/12/2023			Au 31/12/2022	
		Montant brut	Amort. ou Prov.	Montant net		
Capital souscrit non appelé						
Actif immobilisé	Immobilisations incorporelles	Frais d'établissement				
		Frais de développement				
		Concessions, brevets et droits similaires				
		Fonds commercial (1)				
		Autres immobilisations incorporelles				
	Immobilisations incorporelles en cours					
	Avances et acomptes					
	TOTAL					
	Immobilisations corporelles	Terrains				
		Constructions				
Inst. techniques, mat. out. industriels		29 437	19 748	9 689		
Autres immobilisations corporelles						
Immobilisations en cours						
Avances et acomptes						
TOTAL	29 437	19 748	9 689	13 411		
Immobilisations financières	Participations évaluées par équivalence					
	Autres participations					
	Créances rattachées à des participations					
	Titres immob. de l'activité de portefeuille					
	Autres titres immobilisés					
	Prêts					
	Autres immobilisations financières					
TOTAL						
Total de l'actif immobilisé		29 437	19 748	9 689	13 411	
Actif circulant	Stocks	Matières premières, approvisionnements				
		En cours de production de biens				
		En cours de production de services				
		Produits intermédiaires et finis				
		Marchandises				
	TOTAL					
	Avances et acomptes versés sur commandes	500		500	500	
	Créances ¹⁾	Clients et comptes rattachés	135 400		135 400	225 205
		Autres créances	64 353		64 353	27 898
		Capital souscrit et appelé, non versé				
TOTAL	199 753		199 753	253 103		
Divers	Valeurs mobilières de placement (dont actions propres :)					
	Instruments de trésorerie	43 392		43 392	87 863	
	Disponibilités	43 392		43 392	87 863	
TOTAL	43 392		43 392	87 863		
Charges constatées d'avance	843		843			
Total de l'actif circulant		244 489		244 489	341 467	
Frais d'émission d'emprunts à étaler						
Primes de remboursement des emprunts						
Écarts de conversion actif						
TOTAL DE L'ACTIF		273 927	19 748	254 179	354 878	
Renvois : (1) Dont droit au bail						
(2) Dont part à moins d'un an (brut) des immobilisations financières						
(3) Dont créances à plus d'un an (brut)						
Clause de réserve de propriété	Immobilisations	Stocks	Créances clients			

Édité à partir de Loop V5.10.0

2CLI

Bilan passif

Passif		Au 31/12/2023	Au 31/12/2022	
Capitaux propres	Capital (dont versé : 4 000)	4 000	4 000	
	Primes d'émission, de fusion, d'apport			
	Écarts de réévaluation			
	Écarts d'équivalence			
	Réserves			
	Réserve légale	400	400	
	Réserves statutaires			
	Réserves réglementées			
	Autres réserves			
	Report à nouveau			
Résultats antérieurs en instance d'affectation				
Résultat de la période (bénéfice ou perte)	54 907	29 231		
Situation nette avant répartition	59 307	33 631		
Subvention d'investissement				
Provisions réglementées				
	Total	59 307	33 631	
Aut. fonds propres	Titres participatifs			
	Avances conditionnées			
	Total			
Provisions	Provisions pour risques			
	Provisions pour charges			
	Total			
Dettes	Emprunts et dettes assimilées			
	Emprunts obligataires convertibles			
	Autres emprunts obligataires			
	Emprunts et dettes auprès des établissements de crédit (2)			
	Emprunts et dettes financières divers (3)		16 041	
		Total		16 041
	Avances et acomptes reçus sur commandes (1)			
Dettes fournisseurs et comptes rattachés	37 368	57 844		
Dettes fiscales et sociales	49 166	69 690		
Dettes sur immobilisations et comptes rattachés				
Autres dettes	3			
Instruments de trésorerie				
	Total	86 538	127 534	
Produits constatés d'avance	108 333	177 670		
	Total des dettes et des produits constatés d'avance	194 872	321 246	
Écarts de conversion passif				
	TOTAL DU PASSIF	254 179	354 878	
Crédit-bail immobilier				
Crédit-bail mobilier	22 309			
Effets portés à l'escompte et non échus				
Dettes et produits constatés d'avance, sauf (1), à plus d'un an				
à moins d'un an				
Renvois : (2) dont concours bancaires courants et soldes créditeurs de banques	194 872	321 246		
(3) dont emprunts participatifs				

Édité à partir de Lemp V5.10.0

2CLI
Société par actions simplifiée
au capital variable
Siège social : 186 rue Sadi Carnot,
59320 HAUBOURDIN
824 819 577 RCS LILLE METROPOLE

**EXTRAIT DU PROCES VERBAL DE L'ASSEMBLÉE GÉNÉRALE
ORDINAIRE ANNUELLE DU 4 JUIN 2024**

EXERCICE CLOS LE 31 DECEMBRE 2023

DEUXIEME RÉOLUTION

L'Assemblée Générale décide d'affecter le bénéfice de l'exercice clos le 31 décembre 2023, s'élevant à 54 907,32 euros, de la manière suivante :

Bénéfice de l'exercice54 907,32 euros
A titre de dividendes54 907,32 euros
Soit 13,73 (arrondi) euros par action

Il est précisé que le montant des revenus distribués au titre de l'exercice clos le 31 décembre 2023 non éligibles à l'abattement de 40 % prévu à l'article 158, 3-2° du Code général des impôts s'élève à 54 907,32 euros, soit la totalité des dividendes mis en distribution.

Le dividende sera mis en paiement au siège social à compter de ce jour, au siège social dans les délais légaux et réglementaires.

Conformément à la loi, l'Assemblée Générale prend acte que les dividendes distribués au titre des trois derniers exercices ont été les suivants :

Exercice	Dividendes	Revenus éligibles à l'abattement	Revenus non éligibles à l'abattement
31/12/2020	43 301,57 €	-	43 301,57€
31/12/2021	72 505,68 €	-	72 505,68 €
31/12/2022	29 231,65 €	-	29 231,65 €

Cette résolution est mise aux voix :

Voix pour : 4 000 voix
Voix contre : voix
Abstention..... voix

Cette résolution est : Adoptée
 Rejetée

Extrait certifié conforme
La Présidente
La Société LESTIENNE IMMOBILIER
Représentée par Monsieur Emeric LESTIENNE



Annexe aux comptes annuels

Table des matières

Informations générales	2	7. Provisions	5
Présentation de la société	2	8. Modalités d'amortissement des primes de remboursement d'emprunts obligataires	5
Faits caractéristiques de l'exercice	2	Informations relatives aux postes du bilan et du compte de résultat	6
Événements postérieurs à la clôture	2	Actif immobilisé	6
Principes comptables et méthodes d'évaluation	3	1. État de l'actif immobilisé (brut)	6
Principes généraux	3	2. Amortissements de l'actif immobilisé	7
Méthodes d'évaluation	3	3. Dépréciations de l'actif immobilisé	7
1. Immobilisations incorporelles et corporelles	3	4. Amortissements et dépréciations - État de rapprochement entre ouverture et clôture	8
2. Immobilisations financières	4	Dépréciations de l'actif circulant	8
3. Stocks	4	État des échéances des créances	8
4. Créances	4	Provisions réglementées et provisions (pour risques et charges)	9
5. Valeurs mobilières de placement et disponibilités	5	État des échéances des dettes	9
6. Ecart de conversion sur créances et dettes libellées en monnaies étrangères	5	Informations relatives aux engagements financiers	11

Annexe aux comptes annuels

Principes comptables et méthodes d'évaluation

Principes généraux

Les comptes annuels ont été établis en conformité avec les dispositions du code de commerce, du règlement de l'Autorité des Normes Comptables (ANC) n° 2014-03 du 05 juin 2014, modifié par le règlement ANC n° 2015-06 du 23 novembre 2015, et à jour des différents règlements complémentaires à la date de l'établissement desdits comptes annuels, et des règlements du Comité de la Réglementation Comptable (CRC).

Les conventions comptables ont été appliquées avec sincérité dans le respect du principe de prudence, conformément aux hypothèses de base :

- continuité de l'exploitation,
- permanence des méthodes comptables d'un exercice à l'autre,
- indépendance des exercices.

et conformément aux règles générales d'établissement et de présentation des comptes annuels.

La méthode de base retenue pour l'évaluation des éléments inscrits en comptabilité est la méthode des coûts historiques.

Les méthodes d'évaluation retenues pour cet exercice n'ont pas été modifiées par rapport à l'exercice précédent.

Seules sont exprimées les informations significatives. Sauf mention, les montants sont exprimés en euros.

Méthodes d'évaluation

1. Immobilisations incorporelles et corporelles

Les immobilisations corporelles et incorporelles sont évaluées à leur coût d'acquisition pour les actifs acquis à titre onéreux, à leur coût de production pour les actifs produits par l'entreprise, à leur valeur vénale pour les actifs acquis à titre gratuit et par voie d'échange.

Frais d'établissement

NA

Frais de développement

NA

Annexe aux comptes annuels

Fonds commercial

NA

Durées d'amortissement

Les amortissements sont calculés suivant le mode linéaire ou dégressif en fonction de la durée de vie prévue.

Les modalités d'amortissement appliquées sont les suivantes :

Types d'immobilisations	Mode	Durée
Logiciels	-	NA
Frais de développement	-	NA
Constructions	-	NA
Matériel et outillage	-	NA
Installations générales	Linéaire	5 à 10 ans
Matériel de transport	-	NA
Matériel de bureau	Linéaire	3 à 5 ans
Mobilier de bureau	Linéaire	5 ans

Le cas échéant, les amortissements complémentaires résultant de l'application de dispositions fiscales sont traités comme des amortissements dérogatoires, qui sont comptabilisés en « Provisions réglementées ».

2. Immobilisations financières

Participations et autres titres immobilisés

NA

Créances rattachées à des participations

NA

Autres immobilisations financières

NA

3. Stocks

NA

4. Créances

Les créances sont valorisées à leur valeur nominale.

Le cas échéant, les créances sont dépréciées par voie de provision pour tenir compte des difficultés de recouvrement auxquelles elles sont susceptibles de donner lieu.

Annexe aux comptes annuels

5. Valeurs mobilières de placement et disponibilités

NA

6. Ecart de conversion sur créances et dettes libellées en monnaies étrangères

NA

7. Provisions

NA

8. Modalités d'amortissement des primes de remboursement d'emprunts obligataires

NA

Annexe aux comptes annuels

Informations relatives aux postes du bilan et du compte de résultat

Actif immobilisé

1. État de l'actif immobilisé (brut)

		Début de l'exercice	Augment.	Diminut.	Fin de l'exercice
Immobilisations incorporelles					
Frais d'établissement et de développement	TOTAL I	-	-	-	-
Autres postes d'immobilisations incorporelles	TOTAL II	-	-	-	-
Immobilisations corporelles					
Terrains		-	-	-	-
Construction sur sol propre		-	-	-	-
Construction sur sol d'autrui		-	-	-	-
Install. générales, agencements et aménag. des constructions		-	-	-	-
Install. techniques, matériel et outillage industriels		-	-	-	-
Install. générales, agencements, aménagements divers		18 796	729	-	19 525
Matériel de transport		-	-	-	-
Matériel de bureau et mobilier informatique		9 913	-	-	9 913
Emballages récupérables et divers		-	-	-	-
Immobilisations corporelles en cours		-	-	-	-
Avances et acomptes		-	-	-	-
	TOTAL III	28 709	729	-	29 438
Immobilisations financières					
Participations évaluées par équivalence		-	-	-	-
Autres participations		-	-	-	-
Autres titres immobilisés		-	-	-	-
Prêts et autres immobilisations financières		-	-	-	-
	TOTAL IV	-	-	-	-
TOTAL GÉNÉRAL	(I+II+III+IV)	28 709	729	-	29 438

Annexe aux comptes annuels

Détail des augmentations et diminutions par nature

	◀ Augmentations		Diminutions ▶	
	Réévaluations libres	Acqu., apports, créations, poste à poste	De poste à poste	Cessions, mises hors service
Frais d'établissement et de développement	-	-	-	-
Autres immobilisations Incorporelles	-	-	-	-
Immobilisations corporelles	-	729	-	-
Immobilisations financières	-	-	-	-
TOTAL	-	729	-	-

2. Amortissements de l'actif immobilisé

		Début de l'exercice	Augment. (dotations)	Diminut. (sorties et reprises)	Fin de l'exercice
Immobilisations incorporelles					
Frais d'établissement et de développement	TOTAL I	-	-	-	-
Autres immobilisations incorporelles	TOTAL II	-	-	-	-
Immobilisations corporelles					
Terrains		-	-	-	-
Sur sol propre		-	-	-	-
Sur sol d'autrui		-	-	-	-
Installations générales, agenc. et aménag. des constructions		-	-	-	-
Installations techniques, matériel et outillage industriels		-	-	-	-
Install. générales, agencements, aménagements divers		7 373	3 087	-	10 460
Matériel de transport		-	-	-	-
Matériel de bureau et informatique, mobilier		7 924	1 364	-	9 288
Emballages récupérables et divers		-	-	-	-
	TOTAL III	15 297	4 451	-	19 748
TOTAL GÉNÉRAL	(I+II+III)	15 297	4 451	-	19 748

3. Dépréciations de l'actif immobilisé

	Début de l'exercice	Augment.	Diminut.	Fin de l'exercice
Immobilisations incorporelles	-	-	-	-
Immobilisations corporelles	-	-	-	-
Titres mis en équivalence	-	-	-	-

Annexe aux comptes annuels

Titres de participation	-	-	-	-
Autres immobilisations financières	-	-	-	-
TOTAL	-	-	-	-

4. Amortissements et dépréciations - État de rapprochement entre ouverture et clôture

	Début de l'exercice	Augmentations		Diminutions		Fin de l'exercice
		Amort.	Dépré.	Amort.	Dépré.	
Immobilisations incorporelles	-	-	-	-	-	-
Immobilisations corporelles	15 297	4 451	-	-	-	19 748
Immobilisations financières	-	-	-	-	-	-
TOTAL	15 297	4 451	-	-	-	19 748

Dépréciations de l'actif circulant

Rubriques	Début de l'exercice	Augment.	Diminut.	Fin de l'exercice
Stocks	-	-	-	-
Créances	-	-	-	-
Autres	-	-	-	-
TOTAL	-	-	-	-

État des échéances des créances

	Montant brut	À un an au plus	À plus d'un an
Actif immobilisé			
Créances rattachées à des participations	-	-	-
Prêts	-	-	-
Autres immobilisations financières	-	-	-
Actif circulant			
Clients douteux ou litigieux	-	-	-
Autres créances clients	135 400	135 400	-
Créances représentatives de titres prêtés ou remis en garantie	-	-	-
Personnel et comptes rattachés	-	-	-
Sécurité sociale et autres organismes sociaux	-	-	-

Annexe aux comptes annuels

État et autres collectivités publiques	• Impôts sur les bénéfices	-	-	-
	• Taxe sur la valeur ajoutée	5 720	5 720	-
	• Autres impôts, taxes et vers. assimilés	-	-	-
	• Divers	-	-	-
Groupe et associés		57 212	57 212	-
Débiteurs divers		1 422	1 422	-
Charges constatées d'avance		844	844	-
TOTAL		200 597	200 597	-
Prêts accordés en cours d'exercice		-	-	-
Remboursements obtenus en cours d'exercice		-	-	-

Provisions réglementées et provisions (pour risques et charges)

	Début de l'exercice	Augment. (dotations)	Diminut. (reprises)	dont reprises utilisées	Fin de l'exercice
Provisions réglementées	-	-	-		-
Provision pour risques	-	-	-		-
Provision pour charges	-	-	-		-

État des échéances des dettes

	Montant brut	A un an au plus	A + d'un an et 5 ans au +	A + de 5 ans
Emprunts et dettes assimilées				
Emprunts obligataires convertibles	-	-	-	-
Autres emprunts obligataires	-	-	-	-
Emprunts et dettes auprès des établissements de crédit	• à 1 an max à l'origine	-	-	-
	• à plus d'1 an à l'origine	-	-	-
Dettes				
Emprunts et dettes financières divers	-	-	-	-
Fournisseurs et comptes rattachés	37 369	37 369	-	-
Personnel et comptes rattachés	2 816	2 816	-	-
Sécurité sociale et autres organismes sociaux	11 381	11 381	-	-
État et autres collectivités publiques	• Impôts sur les bénéfices	8 129	8 129	-
	• Taxe sur la valeur ajoutée	26 294	26 294	-
	• Obligations cautionnées	-	-	-
	• Autres impôts, taxes et assimilés	547	547	-

Annexe aux comptes annuels

Dettes sur immobilisations et comptes rattachés	-	-	-	-
Groupe et associés	-	-	-	-
Autres dettes	3	3	-	-
Dettes représentatives de titres empruntés ou remis en garantie	-	-	-	-
Produits constatés d'avance	108 333	108 333	-	-
TOTAL	194 872	194 872	-	-
Emprunts souscrits en cours d'exercice	-	-	-	-
Emprunts remboursés en cours d'exercice	-	-	-	-
Montant des divers emprunts et dettes contractés auprès des associés personnes physiques à la clôture	-	-	-	-

Informations relatives aux engagements financiers

NA