

Bordereau attestant l'exactitude des informations - AVIGNON - 8401 - Documents comptables (B-S) - Dépôt le 10/10/2024 - 16689 - 2023 B 01052 - 891 634 552 - 1T2K

Désignation de l'entreprise Société 1T2K
Adresse de l'entreprise 931 ROUTE DE CAZAN 13330 PELISSANNE
Numéro SIRET \* 8 9 1 6 3 4 5 5 2 0 0 0 1 4

EXEMPLAIRE A CONSERVER PAR LE DECLARANT

Table of ACTIF (Assets) with columns: Description, Brut 1, Amortissements - Provisions 2, Net 3, Net 4. Rows include Immobilisations incorporelles, corporelles, financières, Stocks, Créances, etc.

Table of PASSIF (Liabilities) with columns: Description, Exercice N NET 1, Exercice N-1 NET 2. Rows include Capital social, Réserves, Report à nouveau, etc.

Table of RENVOIS (References) with columns: Description, Reference, Description, Reference. Rows include (1) Dont immobilisations financières, (2) Dont créances, (3) Dont comptes courants, (4) Dont dettes à plus d'un an, (5) Coût de revient des immobilisations.

\* Des explications concernant cette rubrique figurent dans la notice n° 2033-NOT.

Désignation de l'entreprise Société IT2K

EXEMPLAIRE A CONSERVER PAR LE DECLARANT

| A - RÉSULTAT COMPTABLE                               |   | Exercice N clos le                             |   |   | Exercice N-1 clos le                            |     |     |     |
|--|---|--|---|---|---|-----|-----|-----|
|  |   | L3   | 1   | 2   | 2   | 0   | 2   | 3   |
| PRODUITS D'EXPLOITATION                              | Ventes de marchandises * <span style="float:right">dont export et livraisons intracommunautaires</span>   | 209  |   |   |   |     |     | 210 |
|  | Production vendue { biens } <span style="float:right">intracommunautaires</span>  | 215  |   |   |   |     |     | 214 |
|  | Production vendue { services * }  | 217  |   |   |   |     |     | 218 |
|  | Production stockée * (Variation du stock en produits intermédiaires, produits finis et en cours de production)  |  |   |   |   |     |     | 222 |
|  | Production immobilisée *  |  |   |   |   |     |     | 224 |
|  | Subventions d'exploitation reçues   |  |   |   |   |     |     | 226 |
|  | Autres produits   |  |   |   |   |     |     | 230 |
|  | <b>Total des produits d'exploitation hors T.V.A. (I)</b>  |  |   |   |   |     |     | 232 |
| CHARGES D'EXPLOITATION                               | Achats de marchandises * (y compris droits de douane)   |  |   |   |   |     |     | 234 |
|  | Variation de stock (marchandises) *   |  |   |   |   |     |     | 236 |
|  | Achats de matières premières et autres approvisionnements * (y compris droits de douane)  |  |   |   |   |     |     | 238 |
|  | Variation de stock (matières premières et approvisionnement) *  |  |   |   |   |     |     | 240 |
|  | Autres charges externes * : (dont crédit bail : - mobilier - immobilier)  |  |   |   |   |     |     | 242 |
|  | Impôts, taxes et versements assimilés (dont taxe professionnelle CFE et CVAE * 243)   | 243  |   |   |   |     |     | 244 |
|  | Rémunérations du personnel *  |  |   |   |   |     |     | 250 |
|  | Charges sociales (cf. renvoi 380)   |  |   |   |   |     |     | 252 |
|  | Dotations aux amortissements * (dont amortissement du fonds de commerce 255)  | 255  |   |   |   |     |     | 254 |
|  | Dotations aux provisions  |  |   |   |   |     |     | 256 |
|  | Autres charges { dont provisions fiscales pour implantations commerciales à l'étranger * 259 } { dont cotisations versées aux organisations syndicales et professionnelles 260 }                              | 259  |   |   |   |     |     | 262 |
|  | <b>Total des charges d'exploitation (II)</b>  |  |   |   |   |     |     | 264 |
| <b>1 - RÉSULTAT D'EXPLOITATION (I - II)</b>          |   |  |   |   |   |     | 270 |     |
| PRODUITS ET CHARGES DIVERS                           | Produits financiers (III)   |  |   |   |   |     |     | 280 |
|  | Produits exceptionnels (IV)   |  |   |   |   |     |     | 290 |
|  | Charges financières (V)   |  |   |   |   |     |     | 294 |
|  | Charges exceptionnelles { dont amortissement des souscriptions dans des PME innovantes (art 217 octies) 347 } { dont amortissement exceptionnel de 25% des constructions nouvelles (art 39 quinquiés D) 348 } | 347  |   |   |   |     |     | 300 |
|  | Impôts sur les bénéfices * (VII)  |  |   |   |   |     |     | 306 |
|  | <b>2 - BÉNÉFICE OU PERTE : Produits (I+III+IV) - Charges (II+V+VI+VII)</b>  |  |   |   |   |     |     | 310 |
| <b>B - RÉSULTAT FISCAL</b>                           | Reporter le bénéfice comptable col. 1, le déficit comptable col. 2  |  |   |   |   |     |     | 312 |
| Rintégrations  | Rémunérations et avantages personnels non déductibles *   |  |   |   |   |     |     | 316 |
|  | Amortissements excédentaires (art. 39-4 C.G.I.) et autres amortissements non déductibles  |  |   |   |   |     |     | 318 |
|  | Provisions non déductibles *  |  |   |   |   |     |     | 322 |
|  | Impôts et taxes non déductibles * (cf. page 7 de la notice 2033.not)  |  |   |   |   |     |     | 324 |
|  | Divers* dont intérêts excédentaires des optes-cts d'associés 247  | 247  |   |   | Ecarts de valeurs liquidatives sur OPC* 248     | 248 |     | 330 |
|  | Fraction des loyers versés dans le cadre d'un crédit bail immobilier et de levée d'option   |  |   |   | (Part de loyers dispensés de réintégration) 249 | 249 |     | 251 |
|  | Charges afférentes à l'activité relevant du régime optionnel de taxation au tonnage des entreprises de transport maritime   |  |   |   |   |     |     | 998 |
|  | Résultat fiscal afférent à l'activité relevant du régime optionnel de taxation au tonnage des entreprises de transport maritime   |  |   |   |   |     |     | 999 |
|  | Produits afférents à l'activité relevant du régime optionnel de taxation au tonnage des entreprises de transport maritime   |  |   |   |   |     |     | 997 |
| Déductions   | Entreprise nouvelles (44 septies) 986   | Zone franche urbaine (44 octies A) 987         | Zones de restructuration de la défense (44 terdecies) 127 | Zones de revitalisation rurales (44 quaterdecies) 138       |   |     |     | 342 |
|  | Reprise d'entreprises en difficulté (44 septies) 981  | Jeune entreprise innovante (44 septies A) 989  | Bassins d'emploi à redynamiser (art. 44 quaterdecies) 991 | Bassins urbains à dynamiser-BUD (art. 44 septiesdecies) 992 |   |     |     | 350 |
|  | Divers dont ZFA NG (44 quaterdecies) 345  | Investissements et souscriptions outre-mer 344 | Créance due au report en arrière du déficit 346           |   |   |     |     |     |
|  | Déduction exceptionnelle (art 39 decies) A B C D E F G  |  | Zone de développement prioritaire (44 septiesdecies) 993  |   |   |     |     |     |
|  | <b>RÉSULTAT FISCAL AVANT IMPUTATION DES DÉFICITS ANTÉRIEURS</b>   | Bénéfice col. 1 Déficit col. 2                 |   |   |   |     |     | 352 |
| Déficits   | Déficit de l'exercice reporté en arrière : (Entreprises I.S. seulement)   |  |   |   |   |     |     | 356 |
|  | Déficits antérieurs reportables : * ..... dont imputés sur le résultat :  |  |   |   |   |     |     | 360 |
| <b>RÉSULTAT FISCAL APRES IMPUTATION DES DÉFICITS</b> | Bénéfice col. 1 Déficit col. 2  |  |   |   |   |     | 370 |     |

Désignation de l'entreprise : Société 1T2K

Néant  \*

| I  | IMMOBILISATIONS  |                  | Valeur brute des immobilisations au début de l'exercice  |                   | Augmentations                           |               | Diminutions   |            | Valeur brute des immobilisations à la fin de l'exercice |        | Réévaluation légale *                                  |  |  |
|--|--|------------------|--|-------------------|---|---------------|---|------------|---|--------|--|--|--|
|  | ACTIF IMMOBILISÉ   |                  |  |                   |   |               |   |            |   |        | Valeur d'origine des immobilisations en fin d'exercice |  |  |
| Immobilisations incorporelles  | Fonds commercial   | 400              | 60 000   | 402               |   | 404           |   | 406        | 60 000  |        | 60 000   |  |  |
|  | Autres   | 410              |  | 412               |   | 414           |   | 416        |   |        |  |  |  |
| Immobilisations corporelles  | Terrains   | 420              |  | 422               |   | 424           |   | 426        |   |        |  |  |  |
|  | Constructions  | 430              |  | 432               |   | 434           |   | 436        |   |        |  |  |  |
|  | Installations techniques matériel et outillage industriels | 440              | 58 379   | 442               | 19 033                                  | 444           |   | 446        | 77 412  |        | 77 412   |  |  |
|  | Installations générales agencements divers                 | 450              |  | 452               |   | 454           |   | 456        |   |        |  |  |  |
|  | Matériel de transport                                      | 460              |  | 462               |   | 464           |   | 466        |   |        |  |  |  |
|  | Autres immobilisations corporelles                         | 470              | 6 298  | 472               | 33 083                                  | 474           |   | 476        | 39 381  |        | 39 381   |  |  |
| Immobilisations financières  |  | 480              | 60   | 482               |   | 484           |   | 486        | 60  |        | 60   |  |  |
| <b>TOTAL</b>   |  | <b>490</b>       | <b>124 737</b>   | <b>492</b>        | <b>52 116</b>                           | <b>494</b>    |   | <b>496</b> | <b>176 853</b>  |        | <b>176 853</b>   |  |  |
| II AMORTISSEMENTS  |  |                  | Montant des amortissements au début de l'exercice  |                   | Augmentations : dotations de l'exercice |               | Diminutions : amortissements afférents aux éléments sortis de l'actif et reprises |            | Montant des amortissements à la fin de l'exercice       |        |  |  |  |
| IMMOBILISATIONS AMORTISSABLES  |  |                  |  |                   |   |               |   |            |   |        |  |  |  |
| Fonds commercial   |  |                  | 495  |                   | 497                                     |               | 498   |            | 499   |        |  |  |  |
| Autres immobilisations incorporelles   |  |                  | 500  |                   | 502                                     |               | 504   |            | 506   |        |  |  |  |
| Immobilisations corporelles  | Terrains   |                  | 510  |                   | 512                                     |               | 514   |            | 516   |        |  |  |  |
|  | Constructions  |                  | 520  |                   | 522                                     |               | 524   |            | 526   |        |  |  |  |
|  | Installations techniques matériel et outillage industriels |                  | 530  | 13 275            | 532                                     | 11 854        | 534   |            | 536   | 25 129 |  |  |  |
|  | Installations générales, agencements, aménagements divers  |                  | 540  |                   | 542                                     |               | 544   |            | 546   |        |  |  |  |
|  | Matériel de transport                                      |                  | 550  |                   | 552                                     |               | 554   |            | 556   |        |  |  |  |
|  | Autres immobilisations corporelles                         |                  | 560  | 1 648             | 562                                     | 2 181         | 564   |            | 566   | 3 829  |  |  |  |
| <b>TOTAL</b>   |  |                  | <b>570</b>   | <b>14 923</b>     | <b>572</b>                              | <b>14 035</b> | <b>574</b>  |            | <b>576</b>  |        | <b>28 958</b>  |  |  |
| III PLUS-VALUES, MOINS-VALUES  |  |                  | (19%, 15% et 0% pour les entreprises à l'IS, 16% pour les entreprises à l'IR)<br>(Si ce cadre est insuffisant, joindre un état du même modèle) |                   |   |               |   |            |   |        |  |  |  |
| Nature des immobilisations cédées virées de poste à poste, mises hors service ou réintégrées dans le patrimoine privé y compris les produits de la propriété industrielle. |  | 1                | 2  | 3                 | 4                                       | 5             |   |            |   |        |  |  |  |
|  |  | 6                | 7  | 8                 | 9                                       | 10            |   |            |   |        |  |  |  |
| Immobilisations  | Valeur d'actif *   | Amortissements * | Valeur résiduelle  | Prix de cession * | Plus ou moins-values                    |               |   |            |   |        |  |  |  |
|  | ①  | ②                | ③  | ④                 | Court terme *                           | Long terme    |   |            |   |        |  |  |  |
|  |  |                  |  |                   |   | 19 % ⑥        | 15 % ou 12,8 % ⑦  | 0 % ⑧      |   |        |  |  |  |
| 1  |  |                  |  |                   |   |               |   |            |   |        |  |  |  |
| 2  |  |                  |  |                   |   |               |   |            |   |        |  |  |  |
| 3  |  |                  |  |                   |   |               |   |            |   |        |  |  |  |
| 4  |  |                  |  |                   |   |               |   |            |   |        |  |  |  |
| 5  |  |                  |  |                   |   |               |   |            |   |        |  |  |  |
| 6  |  |                  |  |                   |   |               |   |            |   |        |  |  |  |
| 7  |  |                  |  |                   |   |               |   |            |   |        |  |  |  |
| 8  |  |                  |  |                   |   |               |   |            |   |        |  |  |  |
| 9  |  |                  |  |                   |   |               |   |            |   |        |  |  |  |
| 10   |  |                  |  |                   |   |               |   |            |   |        |  |  |  |
| TOTAL  | 578  | 580              | 582  | 584               | 586                                     | 581           | 587   | 589        |   |        |  |  |  |
| Plus-values taxables à 19 % (1)  |  |                  | 579  |                   | Régularisations                         | 590           | 583   | 594        | 595   |        |  |  |  |
| <b>TOTAL</b>   |  |                  |  |                   |   | 596           | 585   | 597        | 599   |        |  |  |  |

\* Des explications concernant cette rubrique sont données dans la notice n° 2033-NOT.

(1) Les plus-values sont imposables au taux de 19 % en application des articles 238 bis JA, 210 E et 208 C du CGI. Joindre un état établi selon le même modèle, indiquant les modalités de calcul de ces plus-values.

EXEMPLAIRE A CONSERVER PAR LE DECLARANT

4

## RELEVÉ DES PROVISIONS - AMORTISSEMENTS DÉROGATOIRES - DÉFICITS REPORTABLES - CRÉDITS D'IMPÔTS

Désignation de l'entreprise : Société 1T2K

Néant 

## I RELEVÉ DES PROVISIONS - AMORTISSEMENTS DÉROGATOIRES

| A                                  |  | NATURE DES PROVISIONS |  | Montant au début de l'exercice |  | AUGMENTATIONS : dotations de l'exercice |  | DIMINUTIONS : reprises de l'exercice |  | Montant à la fin de l'exercice |  |
|------------------------------------|--|-----------------------|--|--------------------------------|--|---|--|--------------------------------------|--|--------------------------------|--|
| Provisions réglementées            | Amortissements dérogatoires              | 600                   |  | 602                            |  | 604                                     |  | 606                                  |  |                                |  |
|                                    | Dont majorations exceptionnelles de 30 % | 601                   |  | 603                            |  | 605                                     |  | 607                                  |  |                                |  |
|                                    | Autres provisions réglementées           | 610                   |  | 612                            |  | 614                                     |  | 616                                  |  |                                |  |
| Provisions pour risques et charges |  | 620                   |  | 622                            |  | 624                                     |  | 626                                  |  |                                |  |
| Provisions pour dépréciation       | Sur immobilisations                      | 630                   |  | 632                            |  | 634                                     |  | 636                                  |  |                                |  |
|                                    | Sur stocks et en cours                   | 640                   |  | 642                            |  | 644                                     |  | 646                                  |  |                                |  |
|                                    | Sur clients et comptes rattachés         | 650                   |  | 652                            |  | 654                                     |  | 656                                  |  |                                |  |
|                                    | Autres provisions pour dépréciation      | 660                   |  | 662                            |  | 664                                     |  | 666                                  |  |                                |  |
| TOTAL                              |  | 680                   |  | 682                            |  | 684                                     |  | 686                                  |  |                                |  |

## B MOUVEMENTS AFFECTANT LA PROVISION POUR AMORTISSEMENTS DÉROGATOIRES

|  | Dotations |  | Reprises |  |
|--|-----------|--|----------|--|
| Fonds commercial                       | 681       |  | 683      |  |
| Autres immobilisations incorporelles   | 700       |  | 705      |  |
| Terrains                               | 710       |  | 715      |  |
| Constructions                          | 720       |  | 725      |  |
| Inst. techniques matériel et outillage | 730       |  | 735      |  |
| Inst. générales agenc. am. divers      | 740       |  | 745      |  |
| Matériel de transport                  | 750       |  | 755      |  |
| Autres immobilisations corporelles     | 760       |  | 765      |  |
| TOTAL                                  | 770       |  | 775      |  |

## C VENTILATION DES DOTATIONS AUX PROVISIONS ET CHARGES A PAYER NON DÉDUCTIBLES POUR L'ASSIETTE DE L'IMPOT (Si le cadre C est insuffisant, joindre un état du même modèle)

|   |  |     |
|---|--|-----|
| 1   | Indemnités pour congés à payer, charges sociales et fiscales correspondantes |     |
| 2   |  |     |
| 3   |  |     |
| 4   |  |     |
| 5   |  |     |
| 6   |  |     |
| 7   |  |     |
| Total à reporter ligne 322 du tableau n° 2033 B |  | 780 |

## II DÉFICITS REPORTABLES

|  |  |         |
|--|--|---------|
| Déficits imputés   |  | 983     |
| Déficits restant à reporter au titre de l'exercice précédent (Montant porté lignes 870 du tableau 2033D déposé au titre de l'exercice précédent) |  | 982     |
| Déficits reportables   |  | 984     |
| Déficits transférés de plein droit (article 209-II-2 du CGI)   |  | 982 bis |
| Déficits de l'exercice   |  | 860     |
| Nombre d'opérations sur l'exercice   |  | 982 ter |
| Total des déficits restant à reporter (870=984+860)  |  | 870     |

## III DIVERS

|  |     |        |
|--|-----|--------|
| Primes et cotisations complémentaires facultatives   | 381 |        |
| - dont montant déductible des cotisations facultatives versées en application du I de l'article 154 bis du CGI dont cotisations facultatives Madelin       | 325 |        |
| - dont cotisations facultatives aux nouveaux plans d'épargne retraite  | 327 |        |
| Cotisations personnelles obligatoire de l'exploitant (Des explications concernant cette rubrique figurent dans la notice n° 2033-NOT)                      | 380 |        |
| - dont montant des cotisations sociales obligatoires hors CSG-CRDS   | 326 |        |
| N° du centre de gestion agréé  | 388 |        |
| Montant de la TVA collectée  | 374 | 55 066 |
| Montant de la TVA déductible sur biens et services (sauf immobilisations)  | 378 | 11 915 |
| Montant des prélèvements personnels de l'exploitant  | 399 |        |
| Aides perçues ayant donné droit à la réduction d'impôt prévue au 4 de l'article 238 bis du CGI pour l'entreprise donatrice                                 | 398 |        |
| Montant de l'investissement reçu qui a donné lieu à amortissement exceptionnel chez l'entreprise investisseur dans le cadre de l'article 217 octies du CGI | 397 |        |

EXEMPLAIRE A CONSERVER PAR LE DECLARANT



5

|  |  |                         |            |                                |            |         |
|--|--|-------------------------|------------|--------------------------------|------------|---------|
| Désignation de l'entreprise : Société 1T2K   |  |                         |            | Néant <input type="checkbox"/> |            |         |
| Exercice ouvert le : 01/01/2023  |  | et clos le : 31/12/2023 |            | Durée en nombre de mois        |            |         |
|  |  | 1                       | 2          |                                |            |         |
| <b>DECLARATION DES EFFECTIFS</b>   |  |                         |            |                                |            |         |
| Effectif moyen du personnel * :  |  |                         |            | 376                            | 1          |         |
| dont apprentis   |  |                         |            | 657                            |            |         |
| dont handicapés  |  |                         |            | 651                            |            |         |
| Effectifs affectés à l'activité artisanale   |  |                         |            | 861                            |            |         |
| <b>CALCUL DE LA VALEUR AJOUTEE</b>   |  |                         |            |                                |            |         |
| <b>I- Chiffre d'affaires de référence CVAE</b>   |  |                         |            |                                |            |         |
| Ventes de produits fabriqués, prestations de services et marchandises  |  |                         |            | 108                            | 194 719    |         |
| Redevances pour concessions, brevets, licences et assimilées   |  |                         |            | 118                            |            |         |
| Plus-values de cession d'immobilisations corporelles ou incorporelles si rattachées à une activité normale et courante   |  |                         |            | 119                            |            |         |
| Refacturations de frais inscrites au compte de transfert de charges  |  |                         |            | 105                            |            |         |
| <b>TOTAL 1</b>   |  |                         |            | 106                            | 194 719    |         |
| <b>II- Autres produits à retenir pour le calcul de la valeur ajoutée</b>   |  |                         |            |                                |            |         |
| Autres produits de gestion courante (hors quotes-parts de résultat sur opérations faites en commun)  |  |                         |            | 115                            | 1          |         |
| Production immobilisée à hauteur des seules charges déductibles ayant concouru à sa formation  |  |                         |            | 143                            |            |         |
| Subventions d'exploitation reçues  |  |                         |            | 113                            |            |         |
| Variation positive des stocks  |  |                         |            | 111                            | 43 346     |         |
| Transferts de charges déductibles de la valeur ajoutée   |  |                         |            | 116                            |            |         |
| Retraites sur créances amorties lorsqu'elles se rapportent au résultat d'exploitation  |  |                         |            | 153                            |            |         |
| <b>TOTAL 2</b>   |  |                         |            | 144                            | 43 348     |         |
| <b>III- Charges à retenir pour le calcul de la valeur ajoutée (1)</b>  |  |                         |            |                                |            |         |
| Achats   |  |                         |            | 121                            | 55 677     |         |
| Variation négative des stocks  |  |                         |            | 145                            |            |         |
| Services extérieurs, à l'exception des loyers et des redevances  |  |                         |            | 125                            | 74 871     |         |
| Loyers et redevances, à l'exception de ceux afférents à des immobilisations corporelles mises à disposition dans le cadre d'une convention de location-gérance ou de crédit-bail ou encore d'une convention de location de plus de 6 mois  |  |                         |            | 146                            |            |         |
| Taxes déductibles de la valeur ajoutée   |  |                         |            | 133                            |            |         |
| Autres charges de gestion courante (hors quotes-parts de résultat sur opérations faites en commun)   |  |                         |            | 148                            | 13         |         |
| Charges déductibles de la valeur ajoutée afférente à la production immobilisée déclarée  |  |                         |            | 128                            |            |         |
| Fraction déductible de la valeur ajoutée des dotations aux amortissements afférentes à des immobilisations corporelles mises à disposition dans le cadre d'une convention de location-gérance ou de crédit-bail ou encore d'une convention de location de plus de 6 mois   |  |                         |            | 135                            |            |         |
| Moins-values de cession d'immobilisations corporelles ou incorporelles si rattachées à une activité normale et courante  |  |                         |            | 150                            |            |         |
| <b>TOTAL 3</b>   |  |                         |            | 152                            | 130 560    |         |
| <b>IV- Valeur ajoutée produite</b>   |  |                         |            |                                |            |         |
| Calcul de la valeur ajoutée  |  |                         |            | (total 1 + total 2 - total 3)  | 137        | 107 506 |
| <b>V- Cotisation sur la valeur ajoutée des entreprises</b>   |  |                         |            |                                |            |         |
| Valeur ajoutée assujettie à la CVAE (à reporter sur les formulaires n°s 1330-CVAE pour les multi-établissements et sur les formulaires n°s 1329-AC et 1329-DEF. Si la VA calculée est négative, il convient de reporter un montant égal à 0 au cadre C des formulaire n°s 1329-AC et 1329-DEF).  |  |                         |            | 117                            | 107 506    |         |
| <b>Cadre réservé au mono-établissement au sens de la CVAE</b>  |  |                         |            |                                |            |         |
| Les entreprises effectuant uniquement des opérations à caractères agricoles n'entrant pas dans le champ de la CVAE ne doivent pas compléter ce cadre. Si vous êtes assujettis à la CVAE et mono-établissement au sens de la CVAE (cf. la notice du formulaire n° 1330-CVAE-SD), veuillez compléter le cadre ci-dessous et la case 117, vous serez alors dispensés du dépôt du formulaire n° 1330-CVAE-SD                                   |  |                         |            |                                |            |         |
| Mono établissement au sens de la CVAE, cocher la case  |  |                         |            | 020                            | x          |         |
| Chiffre d'affaires de référence CVAE (report de la ligne 106, le cas échéant ajusté à 12 mois)   |  | 022                     | 194 719    | Effectifs au sens de la CVAE * |            |         |
|  |  |                         |            | 023                            | 1          |         |
| Chiffre d'affaires du groupe économique (art. 223 A du CGI)  |  |                         |            | 026                            |            |         |
| Période de référence   |  | 024                     | 01/01/2023 | 160                            | 31/12/2023 |         |
| Date de cessation  |  |                         |            | 186                            |            |         |
| <p>(1) Attention, il ne doit pas être tenu compte dans les lignes 121 à 148 des charges déductibles de la valeur ajoutée, afférentes à la production immobilisée déclarée ligne 143, portées en ligne 128.</p> <p>* Des explications concernant ces cases sont données dans la notice n° 1330-CVAE-SD § Répartition des salariés et dans la notice n° 2033-NOT-SD § Cotisation foncière des entreprises : qualification des effectifs.</p> |  |                         |            |                                |            |         |

N° de dépôt

(liste des personnes ou groupements de personnes de droit ou de fait détenant directement au moins 10 % du capital de la société)



(1) Néant

EXERCICE CLOS LE 3 1 1 2 2 0 2 3

N° SIRET 8 9 1 6 3 4 5 5 2 0 0 0 1 4

DÉNOMINATION DE L'ENTREPRISE Société 1T2K

ADRESSE (voie) 931 ROUTE DE CAZAN

CODE POSTAL 13330 VILLE PELISSANNE

|   |     |   |   |     |     |
|---|-----|---|---|-----|-----|
| NOMBRE TOTAL D'ASSOCIÉS OU ACTIONNAIRES PERSONNES MORALES DE L'ENTREPRISE   | 901 |   | NOMBRE TOTAL DE PARTS OU D' ACTIONS CORRESPONDANTES | 902 |     |
| NOMBRE TOTAL D'ASSOCIÉS OU ACTIONNAIRES PERSONNES PHYSIQUES DE L'ENTREPRISE | 903 | 1 | NOMBRE TOTAL DE PARTS OU D' ACTIONS CORRESPONDANTES | 904 | 100 |

EXEMPLAIRE A CONSERVER PAR LE DECLARANT

I - CAPITAL DÉTENU PAR LES PERSONNES MORALES :

Forme juridique Dénomination

N° SIREN (si société établie en France) % de détention Nb de parts ou actions

Adresse : N° Voie

Code postal Commune Pays

Forme juridique Dénomination

N° SIREN (si société établie en France) % de détention Nb de parts ou actions

Adresse : N° Voie

Code postal Commune Pays

Forme juridique Dénomination

N° SIREN (si société établie en France) % de détention Nb de parts ou actions

Adresse : N° Voie

Code postal Commune Pays

Forme juridique Dénomination

N° SIREN (si société établie en France) % de détention Nb de parts ou actions

Adresse : N° Voie

Code postal Commune Pays

II - CAPITAL DÉTENU PAR LES PERSONNES PHYSIQUES :

Titre (2) M Nom de famille DES MAREZ THOMAS Prénom(s)

Nom d'usage % de détention 100.00 Nb de parts ou actions 100

Naissance : Date N° Département Commune CHOLET Pays

Adresse : N° 931 Voie ROUTE DE CAZAN

Code postal 13330 Commune PELISSANNE Pays

Titre (2) Nom de famille Prénom(s)

Nom d'usage % de détention Nb de parts ou actions

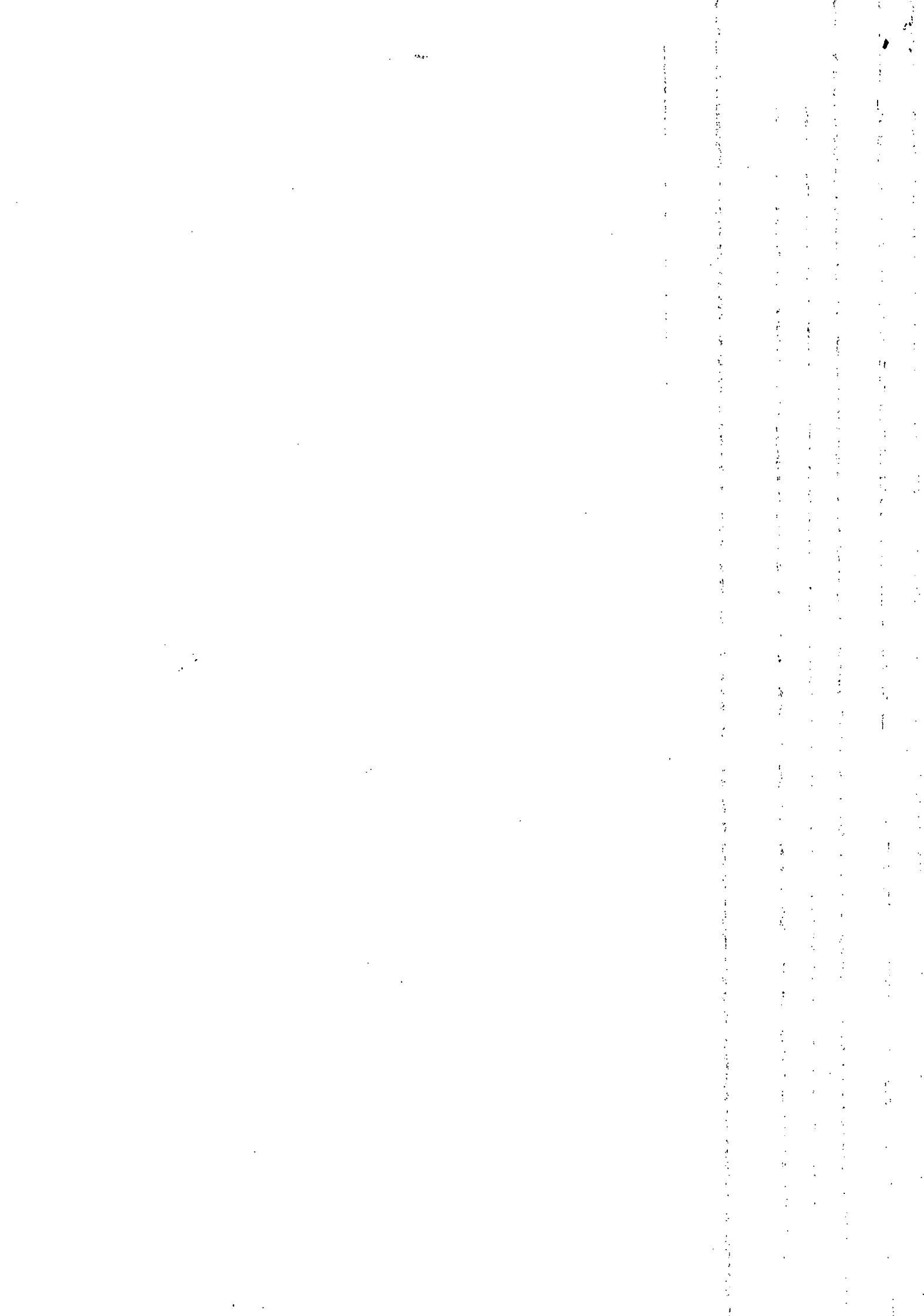
Naissance : Date N° Département Commune Pays

Adresse : N° Voie

Code postal Commune Pays

(1) Lorsque le nombre d'associés excède le nombre de lignes de l'imprimé, utiliser un ou plusieurs tableaux supplémentaires. Dans ce cas, il convient de numéroter chaque tableau en haut et à gauche de la case prévue à cet effet et de porter le nombre total de tableaux souscrits en bas à droite de cette même case.

(2) Indiquer : M pour Monsieur, MME pour Madame, MLE pour Mademoiselle. Des explications concernant cette rubrique figurent dans la notice n° 2033-NOT.



**1T2K**

**SASU**

**Au capital de : 5 000 Euros**

**Siège social : 1679 chemin des Ramades**

**84160 Cadenet**

**RCS : AVIGNON**

**Siren 891 634 552**

## **ANNEXE AU BILAN ET COMPTE DE RESULTAT**

Au bilan avant répartition de l'exercice clos au 31 décembre 2023, dont le total est de 286 809 Euros et au compte de résultat de l'exercice présenté sous forme de liste, et dégageant un résultat bénéficiaire de 39 541 Euros.

L'exercice a une durée de 12 mois, recouvrant la période du 01.01.2023 au 31 12 2023

Ces comptes annuels ont été arrêtés par la direction de l'entreprise.

Faits caractéristiques de l'exercice : Néant

Evénements significatifs postérieurs à compter de la clôture : Néant.

### **REGLES ET METHODES COMPTABLES**

Les conventions générales comptables ont été appliquées, dans le respect du principe de prudence, conformément aux hypothèses de base :

- Continuité de l'exploitation
- Permanences des méthodes comptables d'un exercice à l'autre
- Indépendance des exercices.

Et conformément aux règles générales d'établissement et de présentation des comptes annuels.


La méthode de base retenue pour l'évaluation des éléments inscrits en comptabilité est la méthode des coûts historiques.

### **IMMOBILISATIONS CORPORELLES**

Les immobilisations sont évaluées à leur coût d'acquisition (prix d'achat et frais accessoires).

Les amortissements pour dépréciation sont calculés suivant le mode linéaire ou dégressif en fonction de la durée de vie prévue.

### **CREANCES**



**1T2K**

**SASU**

**Au capital de : 5 000 Euros**

**Siège social : 1679 chemin des Ramades**

**84160 Cadenet**

**RCS : AVIGNON**

**Siren 891 634 552**

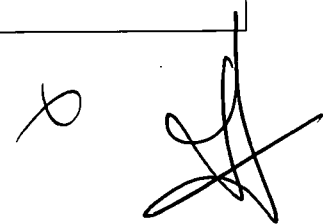
Les créances sont valorisées à leur valeur nominale, une provision pour dépréciation est pratiquée lorsque la valeur d'inventaire est inférieure à la valeur comptable.

**ETAT DE L'ACTIF IMMOBILISE**

| Actif Immobilisé                   | Valeur en début d'exercice | Augmentation | Diminution | Valeur en fin d'exercice |
|------------------------------------|----------------------------|--------------|------------|--------------------------|
| Immobilisation incorporelle        | 60 000                     |              |            | 60 000                   |
| Installations techniques           | 58 378                     | 19 033       |            | 77 412                   |
| Autres immobilisations corporelles | 6 298                      | 33 083       |            | 39 381                   |
| Immobilisation financière          | 60                         |              |            | 60                       |
| Total                              | 124 737                    | 52 116       |            | 176 853                  |

**ETAT DES AMORTISSEMENTS**

| Immobilisations Amortissables      | Valeur en début d'exercice | Augmentation | Diminution | Valeur en fin d'exercice |
|------------------------------------|----------------------------|--------------|------------|--------------------------|
| Installations techniques           | 13 274                     | 11 854       |            | 25 129                   |
| Autres immobilisations corporelles | 1 648                      | 2 181        |            | 3 829                    |
| Total                              | 14 923                     | 14 034       |            | 28 958                   |



**1T2K**

**SASU**

**Au capital de : 5 000 Euros**

**Siège social : 1679 chemin des Ramades  
84160 Cadenet**

**RCS : AVIGNON**

**Siren 891 634 552**

**PRODUITS A RECEVOIR**

Néant

**COMPOSITION DU CAPITAL SOCIAL**

Début Exercice

Parts sociales composant le capital social 100 parts

Valeur nominale 50 Euros

Fin Exercice

Parts sociales composant le capital social 100 parts

Valeur nominale 50 Euros.

A handwritten signature in black ink, consisting of a stylized 'A' with a horizontal line through it and a small flourish to the left.

**1T2K**

**SASU**

**Au capital de : 5 000 Euros**

**Siège social : 1679 chemin des Ramades**

**84160 Cadenet**

**RCS : AVIGNON**

**Siren 891 634 552**

**PROCES VERBAL DE LA REUNION DE L'ASSEMBLEE GENERALE  
ORDINAIRE ANNUELLE DU 1er JUIN 2024**

Statuant sur les comptes clos le 31 décembre 2023

L'an deux mille vingt quatre et le premier juin à dix huit heures, les associés de la société 1T2K, SASU, se sont réunis au siège social de la société : 1679 Chemin des Ramades 84 160 Cadenet en assemblée générale ordinaire annuelle sur convocation de la gérance.

La feuille de présence permet d'établir que sont présents :

Monsieur DES MAREZ Thomas

100 voix

Tous les associés étant présents, donc l'assemblée réunissant plus de la moitié des parts sociales, l'assemblée peut valablement délibérer et, en conséquence, est déclarée régulièrement constituée.

La réunion est présidée par M. DES MAREZ Thomas, gérant de la société. Le Président rappelle que les associés sont réunis à l'effet de délibérer sur l'ordre du jour suivant :

- Rapport de gestion de la gérance sur l'activité de l'exercice 2023 et sur les comptes arrêtés au 31 décembre 2023
- Approbation des comptes
- Quitus de gestion de la gérance
- Affectation des résultats
- Fixation de la rémunération de la gérance.

Le président dépose devant l'assemblée et met à la disposition de ses membres :

- la copie des lettres de convocation des associés
- le texte des résolutions proposées
- le rapport de gestion de la gérance
- les comptes annuels : bilan, compte de résultat et annexe.

Il précise que tous les documents prescrits par l'article 36 du décret du 23 mars 1967 ont été adressés aux associés et tenus à leur disposition au siège social dans les délais prévus par ledit article.

**1T2K**

**SASU**

**Au capital de : 5 000 Euros**

**Siège social : 1679 chemin des Ramades**

**84160 Cadenet**

**RCS : AVIGNON**

**Siren 891 634 552**

L'assemblée générale sur la demande, lui donne acte de ses déclarations et reconnaît la validité de la convocation.

Puis, le président rappelle que l'ordre du jour de la présente assemblée est le suivant :

- Approbation des comptes annuels dudit exercice
- Quitus à la gérance
- Affectation du résultat
- Fixation de la rémunération de la gérance.

Le président donne ensuite lecture du rapport de la gérance et ouvre la discussion.

Après explication sur le contenu des comptes, personne ne demandant la parole, le président met successivement aux voix les résolutions suivantes à l'ordre du jour :

#### **PREMIERE RESOLUTION APPROBATION DES COMPTES**

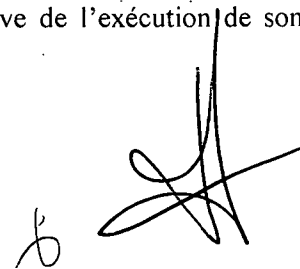
L'assemblée générale, après avoir entendu la lecture du rapport de gestion de la gérance sur l'activité de la société au cours de l'exercice clos le 31 décembre 2023, approuve les comptes de cet exercice, tels qu'ils ont été présentés, lesdits comptes se soldant par un bénéfice de 39 541 Euros.

Elle approuve également les opérations traduites dans ces comptes ou résumées dans ce rapport.

Cette résolution, mise aux voix, est adoptée à l'unanimité.

#### **DEUXIEME RESOLUTION QUITUS DE GESTION DE LA GERANCE**

La collectivité des associés après avoir entendu le rapport de la gérance sur le rapport de l'exercice clos le 31 décembre 2023, donne à la gérance quitus entier et sans réserve de l'exécution de son mandat pour l'exercice clos au 31 décembre 2023.



**1T2K**

**SASU**

**Au capital de : 5 000 Euros**

**Siège social : 1679 chemin des Ramades**

**84160 Cadenet**

**RCS : AVIGNON**

**Siren 891 634 552**

Cette résolution est adoptée à l'unanimité.

**TROISIEME RESOLUTION AFFECTATION DES RESULTATS**

L'assemblée générale décide d'affecter et de répartir le bénéfice d'un montant de 39 541 Euros de la manière suivante :

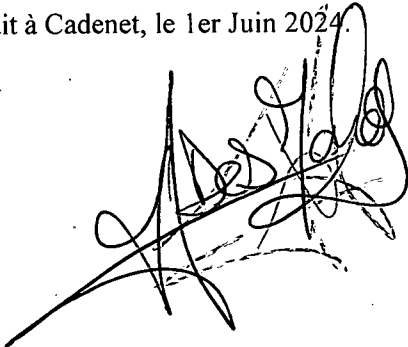
|                        |               |
|------------------------|---------------|
| Bénéfice de l'Exercice | 39 541 Euros  |
| Report à nouveau       | 39 541 Euros. |

Cette résolution est adoptée à l'unanimité.

L'ordre du jour étant épuisé et personne ne demandant plus la parole, la séance est levée à 19 heures 30.

De tout ce que dessus il a été dressé le présent procès verbal qui après lecture a été signé par le gérant et les associés.

Fait à Cadenet, le 1er Juin 2024.

A large, stylized handwritten signature in black ink, appearing to be a cursive script, located below the date.A small, simple handwritten mark or signature, possibly a checkmark or a small flourish, located to the right of the main signature.

**1T2K**

**SASU**

**Au capital de : 5 000 Euros**

**Siège social : 1679 chemin des Ramades**

**84160 Cadenet**

**RCS : AVIGNON**

**Siren 891 634 552**

**RAPPORT DE GESTION DE LA GERANCE A L'ASSEMBLEE  
GENERALE ORDINAIRE ANNUELLE DU 1er JUIN 2024**

Chers associés,

Nous vous avons réunis en assemblée générale ordinaire annuelle conformément à la loi et aux statuts de votre société à l'effet de vous demander d'approuver les comptes de l'exercice clos le 31 décembre 2023.

Tous les documents et pièces comptables prévus par l'article 36 du décret du 23 mars 1967 ont été tenus à votre disposition au siège social par les délais fixés par ledit article.

Les règles de présentation et les méthodes d'évaluation retenues par l'établissement des comptes sont conformes à la réglementation en vigueur, et identiques à celles utilisées pour les exercices précédents.

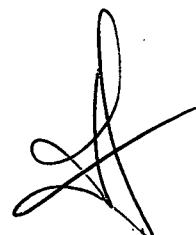
**Activité de la Société**

La traduction comptable de l'activité de notre société peut se résumer dans le tableau suivant.

| Données   | Exercice 2023 | Exercice 2022 |
|---|---------------|---------------|
| Production vendue                               | 194 719 €     | 225 893 €     |
| Production stockée                              | 48 945 €      |               |
| Autres produits                                 | 1 €           | 2 €           |
| Achats matières premières<br>approvisionnements | 53 557 €      | 13 427 €      |
| Variation de stock                              | 5 599 €       | - 5 598 €     |
| Autres charges externes                         | 76 991 €      | 123 064 €     |
| Impôts, taxes et versements assimilés           | 2 620 €       | 683 €         |
| Rémunération du personnel                       | 27 200 €      | 23 122 €      |
| Charges sociales                                | 16 600 €      | 13 296 €      |
| Dotations aux amortissements                    | 14 035 €      | 9 758 €       |
| Autres charges                                  | 13 €          | 5 €           |
| Résultat d'Exploitation                         | 47 051 €      | 48 137 €      |
| Résultat financier                              | 1 €           | 0 €           |
| Résultat Exceptionnel                           | 2 €           | 0 €           |
| Résultat net avant impôt                        | 47 053 €      | 48 137 €      |
| Impôt sur les sociétés                          | 7 513 €       | 7 785 €       |
| Résultat net après impôt                        | 39 541 €      | 40 353 €      |

Le résultat de l'exercice se traduit par un bénéfice de 39 541 Euros.

b



**1T2K**

**SASU**

**Au capital de : 5 000 Euros**

**Siège social : 1679 chemin des Ramades**

**84160 Cadenet**

**RCS : AVIGNON**

**Siren 891 634 552**

Nous vous proposons d'affecter ce résultat de la manière suivante :

Bénéfice de l'Exercice 39 541 Euros

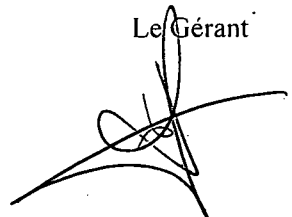
Report à nouveau 39 541 Euros

Conclusion :

Nous sommes à votre disposition pour vous donner toute explication complémentaire que vous jugeriez utile avant de soumettre ces comptes et l'affectation des résultats à votre approbation.

Nous espérons que les résolutions qui vous sont proposées recevront votre agrément et vous voudrez bien donner quitus de sa gérance à votre gérant pour l'exercice écoulé.

Le Gérant



**1T2K**

**SASU**

**Au capital de : 5 000 Euros**

**Siège social : 1679 chemin des Ramades**

**84160 Cadenet**

**RCS : AVIGNON**

**Siren 891 634 552**

**TEXTE DES RESOLUTIONS PROPOSEES A L'ASSEMBLEE  
GENERALE ORDINAIRE ANNUELLE DU 1er JUIN 2024**

**PREMIERE RESOLUTION**

L'assemblée générale, après avoir entendu la lecture du rapport de la gérance sur l'activité de la société au cours de l'exercice clos le 31 décembre 2023, approuve les comptes de cet exercice, tels qu'ils ont été présentés, lesdits comptes se soldant par un bénéfice de 39 541 Euros.

Elle approuve également les opérations traduites dans ces comptes ou résumées dans ce rapport.

En conséquence, elle donne à la gérance quitus entier et sans réserve de l'exécution de son mandat pour l'exercice écoulé.

**DEUXIEME RESOLUTION**

La collectivité des associés, après avoir entendu le rapport de la gérance sur les opérations de l'exercice clos le 31 décembre 2023 donne à la gérance, quitus entier et sans réserve de l'exécution de son mandat pour l'exercice clos au 31 décembre 2023 .

**TROISIEME RESOLUTION**

L'assemblée décide d'affecter et de répartir ce bénéfice d'un montant de 39 541 Euros de la manière suivante :

|                        |              |
|------------------------|--------------|
| Bénéfice de l'Exercice | 39 541 Euros |
| Report à nouveau       | 39 541 Euros |

Le Gérant



**1T2K**

**SASU**

**Au capital de : 5 000 Euros**

**Siège social : 1679 chemin des Ramades**

**84160 Cadenet**

**RCS : AVIGNON**

**Siren 891 634 552**

**EXTRAIT DE LA DELIBERATION DE L'ASSEMBLEE GENERALE  
ORDINAIRE ANNUELLE DU 1er JUIN 2024**

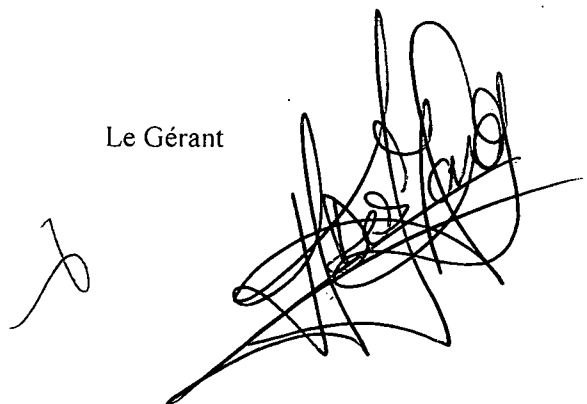
Statuant sur les comptes clos au 31 décembre 2023

Affectation des résultats

La collectivité des associés décide d'affecter comme suit le bénéfice comptable de l'exercice clos au 31 décembre 2023 :

|                        |               |
|------------------------|---------------|
| Bénéfice de l'Exercice | 39 541 Euros. |
| Report à nouveau       | 39 541 Euros. |

Le Gérant



1T2K

SASU

Au capital de : 5 000 Euros

Siège social : 1679 chemin des Ramades

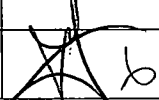
84160 Cadenet

RCS : AVIGNON

Siren 891 634 552

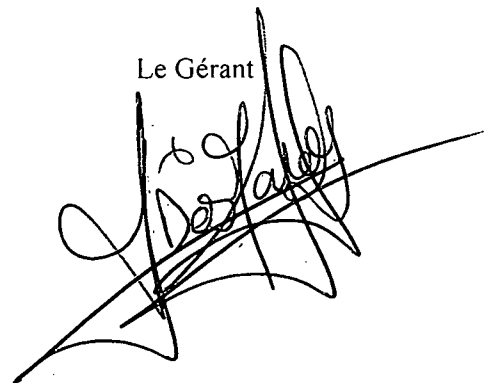


**FEUILLE DE PRESENCE A L'ASSEMBLEE GENERALE ORDINAIRE  
ANNUELLE DU 1er JUIN 2024**

| ASSOCIES         | PARTS | VOIX | MANDATAIRES | SIGNATURES  |
|------------------|-------|------|-------------|---|
| Des Marez Thomas | 100   | 100  |             |  |

Le gérant certifie exacte la présente feuille de présence, faisant apparaître que l'associé est présent, totalisant 100 parts sociales ayant droit de vote, et auxquelles sont attachées 100 voix.

Le Gérant

A large, stylized handwritten signature in black ink, written over the text 'Le Gérant'.