

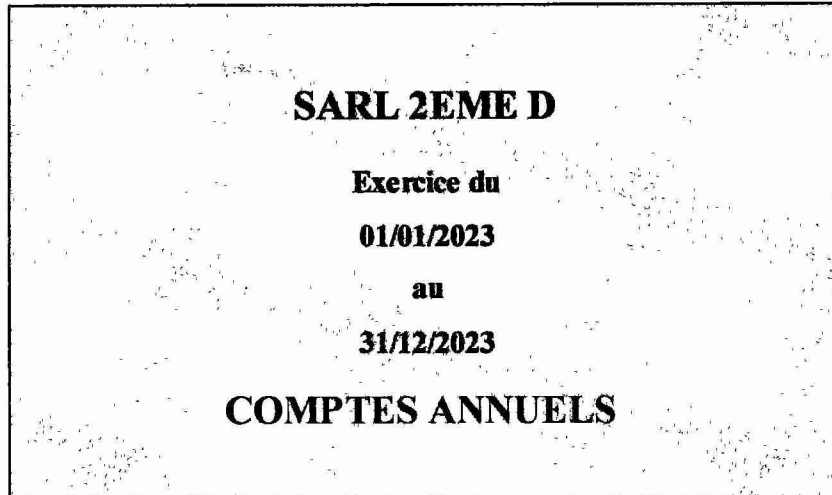
Bordereau attestant l'exactitude des informations - TOULOUSE - 3102 - Documents comptables
(B-S) - Dépôt le 25/09/2024 - 35333 - 2014 B 04135 - 808 257 588 - 2ème D



Thierry FONTANA
Expert Comptable associé

Thierry FONTANA & Associés

Société d'Expertise Comptable



Certifiés conforme le gérant

3, rue Brindejanc des Moulinais
31500 TOULOUSE

Tél. : 05 61 36 85 15 - Fax. : 05 61 36 85 07

69 rue Gilet
31770 COLOMIERS

Tél. : 05 61 42 02 67 - Fax : 05 61 42 08 43

Société à Responsabilité Limitée au capital de 40 000 €
Inscrite au Tableau de l'Ordre des Experts Comptables de Toulouse Midi-Pyrénées
SIRET : 395 372 261 000 28 - Code NAF : 6920Z

COMPTES ANNUELS

Bilan Actif

Etat exprimé en euros		31/12/2023			31/12/2022
		Brut	Amort. et Dépréc.	Net	Net
Capital souscrit non appelé (I)					
ACTIF IMMOBILISE	IMMOBILISATIONS INCORPORELLES				
	Frais d'établissement				
	Frais de développement				
	Concessions brevets droits similaires				
	Fonds commercial (1)				
	Autres immobilisations incorporelles				
	Avances et acomptes				
	IMMOBILISATIONS CORPORELLES				
	Terrains				
	Constructions				
	Installations techniques, mat. et outillage indus.				
	Autres immobilisations corporelles				
	Immobilisations en cours				
Avances et acomptes					
IMMOBILISATIONS FINANCIERES (2)					
Participations évaluées selon mise en équival.					
Autres participations	669 380		669 380	669 380	
Créances rattachées à des participations					
Autres titres immobilisés					
Prêts					
Autres immobilisations financières					
TOTAL (II)	669 380		669 380	669 380	
ACTIF CIRCULANT	STOCKS ET EN-COURS				
	Matières premières, approvisionnements				
	En-cours de production de biens				
	En-cours de production de services				
	Produits intermédiaires et finis				
	Marchandises				
	Avances et Acomptes versés sur commandes				
	CREANCES (3)				
	Créances clients et comptes rattachés	48 530		48 530	1 943
	Autres créances	6 624		6 624	22 255
Capital souscrit appelé, non versé					
VALEURS MOBILIERES DE PLACEMENT					
DISPONIBILITES	11 774		11 774	63 714	
COMPTES DE REGULARISATION	Charges constatées d'avance				
	TOTAL (III)	66 928		66 928	87 912
	Frais d'émission d'emprunt à étaler (IV)				
Primes de remboursement des obligations (V)					
Ecarts de conversion actif (VI)					
TOTAL ACTIF (I à VI)	736 308		736 308	757 292	

(1) dont droit au bail

(2) dont immobilisations financières à moins d'un an

(3) dont créances à plus d'un an

Bilan Passif

Etat exprimé en euros

31/12/2023

31/12/2022

		31/12/2023	31/12/2022
Capitaux Propres	Capital social ou individuel	292 200	292 200
	Primes d'émission, de fusion, d'apport ...		
	Ecarts de réévaluation		
	RESERVES		
	Réserve légale	29 220	29 220
	Réserves statutaires ou contractuelles		
	Réserves réglementées		
	Autres réserves		
	Report à nouveau	336 322	331 960
	Résultat de l'exercice	3 135	4 362
Subventions d'investissement			
Provisions réglementées	9 380	9 380	
	Total des capitaux propres	670 257	667 122
Autres fonds propres	Produits des émissions de titres participatifs		
	Avances conditionnées		
	Total des autres fonds propres		
Provisions	Provisions pour risques		
	Provisions pour charges		
	Total des provisions		
DETTES (1)	DETTES FINANCIERES		
	Emprunts obligataires convertibles		
	Autres emprunts obligataires		
	Emprunts dettes auprès des établissements de crédit (2)		4 827
	Emprunts et dettes financières divers (3)	8 706	12 084
	Avances et acomptes reçus sur commandes en cours		
	DETTES D'EXPLOITATION		
	Dettes fournisseurs et comptes rattachés	890	2 318
	Dettes fiscales et sociales	19 116	23 445
	DETTES DIVERSES		
Dettes sur immobilisations et comptes rattachés			
Autres dettes	37 340	47 496	
	Produits constatés d'avance (1)		
	Total des dettes	66 052	90 170
	Ecarts de conversion passif		
	TOTAL PASSIF	736 308	757 292
	Résultat de l'exercice exprimé en centimes	3 134,79	4 361,56
(1)	Dettes et produits constatés d'avance à moins d'un an	66 052	90 170
(2)	Dont concours bancaires courants, et soldes créditeurs de banques et CCP		
(3)	Dont emprunts participatifs		

Compte de Résultat 1/2

Etat exprimé en euros

31/12/2023

31/12/2022

		France	Exportation	12 mois	12 mois
PRODUITS D'EXPLOITATION	Ventes de marchandises				
	Production vendue (Biens)				
	Production vendue (Services et Travaux)	185 883		185 883	242 040
	Montant net du chiffre d'affaires	185 883		185 883	242 040
	Production stockée				
	Production immobilisée				
	Subventions d'exploitation				
	Reprises sur provisions et amortissements, transfert de charges			12 929	10 055
	Autres produits			4	5
Total des produits d'exploitation (1)				198 816	252 100
CHARGES D'EXPLOITATION	Achats de marchandises				
	Variation de stock				
	Achats de matières et autres approvisionnements				
	Variation de stock				
	Autres achats et charges externes			12 226	16 688
	Impôts, taxes et versements assimilés			3 749	4 427
	Salaires et traitements			107 260	136 266
	Charges sociales du personnel			72 364	90 494
	Cotisations personnelles de l'exploitant				
	Dotations aux amortissements :				
	- sur immobilisations				
	- charges d'exploitation à répartir				
	Dotations aux dépréciations :				
- sur immobilisations					
- sur actif circulant					
Dotations aux provisions					
Autres charges			3	3	
Total des charges d'exploitation (2)				195 602	247 878
RESULTAT D'EXPLOITATION				3 214	4 221

Compte de Résultat 2/2

Etat exprimé en euros

		31/12/2023	31/12/2022
RESULTAT D'EXPLOITATION		3 214	4 221
Opéra. comm.	Bénéfice attribué ou perte transférée Perte supportée ou bénéfice transféré		
PRODUITS FINANCIERS	De participations (3) D'autres valeurs mobilières et créances d'actif immobilisé (3) Autres intérêts et produits assimilés (3) Reprises sur provisions et dépréciations et transferts de charges Différences positives de change Produits nets sur cessions de valeurs mobilières de placement	161	346
Total des produits financiers		161	346
CHARGES FINANCIERES	Dotations aux amortissements, aux dépréciations et aux provisions Intérêts et charges assimilées (4) Différences négatives de change Charges nettes sur cessions de valeurs mobilières de placement	42	206
Total des charges financières		42	206
RESULTAT FINANCIER		119	140
RESULTAT COURANT AVANT IMPOTS		3 333	4 362
PRODUITS EXCEPTIONNELS	Sur opérations de gestion Sur opérations en capital Reprises sur provisions et dépréciations et transferts de charges		
Total des produits exceptionnels			
CHARGES EXCEPTIONNELLES	Sur opérations de gestion Sur opérations en capital Dotations aux amortissements, aux dépréciations et aux provisions		
Total des charges exceptionnelles			
RESULTAT EXCEPTIONNEL			
PARTICIPATION DES SALARIES IMPOTS SUR LES BENEFICES		198	
TOTAL DES PRODUITS		198 977	252 446
TOTAL DES CHARGES		195 842	248 084
RESULTAT DE L'EXERCICE		3 135	4 362
(1) dont produits afférents à des exercices antérieurs			
(2) dont charges afférentes à des exercices antérieurs			
(3) dont produits concernant les entreprises liées			
(4) dont intérêts concernant les entreprises liées			

DETAIL DES COMPTES

Détail de l'Actif

Etat exprimé en euros	01/01/2023	12	01/01/2022	12	Variations	%
	31/12/2023	mois	31/12/2022	mois		
Capital souscrit non appelé						
TOTAL II - Actif Immobilisé NET	669 380	90,91	669 380	88,39		
Autres participations	669 380	90,91	669 380	88,39		
TITRE DE PARTICIPATION	640 000	86,92	640 000	84,51		
ND FONDATION	20 000	2,72	20 000	2,64		
FRAIS ACQUISITION TITRES	9 380	1,27	9 380	1,24		
TOTAL III - Actif Circulant NET	66 928	9,09	87 912	11,61	(20 983)	-23,87
Créances clients et comptes rattachés	48 530	6,59	1 943	0,26	46 587	N/S
Collectif clients débiteurs	48 530	6,59			48 530	
FAE GROUPE			1 943	0,26	(1 943)	-100,00
Autres créances	6 624	0,90	22 255	2,94	(15 631)	-70,23
TVA D'ductible 20%	100	0,01	219	0,03	(119)	-54,45
TVA sur factures non parvenues	140	0,02	140	0,02		
ETAT TVA/FACT A ETABLIR	6 223	0,85	7 592	1,00	(1 369)	-18,03
GROUPE NDF	161	0,02	14 303	1,89	(14 142)	-98,88
Disponibilités	11 774	1,60	63 714	8,41	(51 940)	-81,52
Banque Pop	11 774	1,60	63 714	8,41	(51 940)	-81,52
TOTAL DU BILAN ACTIF	736 308	100,00	757 292	100,00	(20 983)	-2,77

Détail du Passif

Etat exprimé en euros	01/01/2023	12	01/01/2022	12	Variations	%
	31/12/2023	mois	31/12/2022	mois		
TOTAL I - Capitaux propres	670 257	91,03	667 122	88,09	3 135	0,47
Capital Social ou individuel	292 200	39,68	292 200	38,58		
CAPITAL SOUSCRIT	292 200	39,68	292 200	38,58		
Réserve légale	29 220	3,97	29 220	3,86		
RESERVE LEGALE	29 220	3,97	29 220	3,86		
Report à nouveau	336 322	45,68	331 960	43,84	4 362	1,31
Report . nouveau (cr'diteur)	428 491	58,19	424 130	56,01	4 362	1,03
Report à nouveau	(92 169)	-12,52	(92 169)	-12,17		
Résultat de l'exercice	3 135	0,43	4 362	0,58	(1 227)	-28,13
Provisions réglementées	9 380	1,27	9 380	1,24		
Amortissements d'rogatoires	9 380	1,27	9 380	1,24		
TOTAL II - Autres fonds propres						
TOTAL III - Total des Provisions						
TOTAL IV - Total des dettes	66 052	8,97	90 170	11,91	(24 118)	-26,75
Emprunts et dettes auprès des établissements de crédit			4 827	0,64	(4 827)	-100,00
EMPRUNT 90 000 _			4 827	0,64	(4 827)	-100,00
Emprunts et dettes financières divers	8 706	1,18	12 084	1,60	(3 378)	-27,96
C/C ETRB	4 110	0,56	5 489	0,72	(1 378)	-25,11
C/C ASSOCIES	89	0,01	89	0,01		
C/C NICOLAS DOTTO	4 507	0,61	6 507	0,86	(2 000)	-30,74
Dettes fournisseurs et comptes rattachés	890	0,12	2 318	0,31	(1 428)	-61,61
Collectif fournisseurs créditeurs			1 428	0,19	(1 428)	-100,00
FOURN FACT NON PARVENUES	890	0,12	890	0,12		
Dettes fiscales et sociales	19 116	2,60	23 445	3,10	(4 330)	-18,47
Cotisations URSSAF	2 448	0,33	3 304	0,44	(856)	-25,90
COTISATIONS PRO BTP	2 655	0,36	1 706	0,23	949	55,65
CAISSE CONGES PAYES	2 326	0,32	3 473	0,46	(1 146)	-33,01
MUTUELLE GENERATION	303	0,04	547	0,07	(244)	-44,57
PVT A LA SOURCE	139	0,02	224	0,03	(84)	-37,67
Etat impôts s/bénéfices	198	0,03			198	
T va . d'caisser	3 293	0,45	14 060	1,86	(10 767)	-76,58
TVA collect'e 20%	7 650	1,04			7 650	
TAXE D'APPRENT. A PAYER	103	0,01	132	0,02	(30)	-22,39
Autres dettes	37 340	5,07	47 496	6,27	(10 155)	-21,38
AAE GROUPE	37 340	5,07	47 496	6,27	(10 155)	-21,38
TOTAL DU BILAN PASSIF	736 308	100,00	757 292	100,00	(20 983)	-2,77

Détail du Compte de Résultat

Etat exprimé en euros	01/01/2023 31/12/2023	12 mois	01/01/2022 31/12/2022	12 mois	Variations	%
Total des produits d'exploitation	198 816	<i>106,96</i>	252 100	<i>104,16</i>	(53 284)	-21,14
Ventes de marchandises						
Production vendue Biens						
Production vendue Services + Travaux	185 883	<i>100,00</i>	242 040	<i>100,00</i>	(56 156)	-23,20
Production vendue Services FRANCE	185 883	<i>100,00</i>	242 040	<i>100,00</i>	(56 156)	-23,20
VENTES DE TRAVAUX 20%	185 883	<i>100,00</i>	242 040	<i>100,00</i>	(56 156)	-23,20
Montant net du chiffre d'affaires	185 883	<i>100,00</i>	242 040	<i>100,00</i>	(56 156)	-23,20
Reprises sur provisions, transferts de charges	12 929	<i>6,96</i>	10 055	<i>4,15</i>	2 874	28,58
TRANSF. CHARGES PROBT P	11 351	<i>6,11</i>	6 899	<i>2,85</i>	4 452	<i>64,52</i>
Avantages en nature	1 578	<i>0,85</i>	3 156	<i>1,30</i>	(1 578)	<i>-50,00</i>
Autres produits d'exploitation	4		5		(1)	-23,11
Produits divers de gestion courante	4		5		(1)	-23,11
Total des charges d'exploitation	195 602	<i>105,23</i>	247 878	<i>102,41</i>	(52 277)	-21,09
Autres achats et charges externes	12 226	<i>6,58</i>	16 688	<i>6,89</i>	(4 462)	-26,74
Carburants	949	<i>0,51</i>	1 446	<i>0,60</i>	(497)	<i>-34,35</i>
LOYER BUREAU	3 200	<i>1,72</i>	3 200	<i>1,32</i>		
LOCATION DS4	3 890	<i>2,09</i>	7 431	<i>3,07</i>	(3 541)	<i>-47,65</i>
ASSURANCE SUR EMPRUNT	126	<i>0,07</i>	302	<i>0,12</i>	(176)	<i>-58,33</i>
HONORAIRES COMPT ABLE ET SOCIAL	3 036	<i>1,63</i>	2 898	<i>1,20</i>	138	<i>4,76</i>
HONORAIRES JURIDIQUES	700	<i>0,38</i>	700	<i>0,29</i>		
FRAIS ACTES & CONTENTIEUX	43	<i>0,02</i>	43	<i>0,02</i>		<i>-0,63</i>
Services bancaires	283	<i>0,15</i>	668	<i>0,28</i>	(385)	<i>-57,70</i>
Impôts, taxes et versements assimilés	3 749	<i>2,02</i>	4 427	<i>1,83</i>	(678)	-15,31
Taxe d'apprentissage	673	<i>0,36</i>	947	<i>0,39</i>	(275)	<i>-29,00</i>
Formation professionnelle	627	<i>0,34</i>	883	<i>0,36</i>	(256)	<i>-29,01</i>
IMPOTS CVAE/CFE	2 190	<i>1,18</i>	2 092	<i>0,86</i>	98	<i>4,68</i>
TAXE VEHICULE SOCIETE	259	<i>0,14</i>	504	<i>0,21</i>	(245)	<i>-48,61</i>
Salaires et traitements	107 260	<i>57,70</i>	136 266	<i>56,30</i>	(29 006)	-21,29
SALAIRES	104 668	<i>56,31</i>	132 299	<i>54,66</i>	(27 630)	<i>-20,88</i>
Indemnités et avantages divers	1 578	<i>0,85</i>	3 156	<i>1,30</i>	(1 578)	<i>-50,00</i>
Indemnités Journalières PROBT P	1 013	<i>0,55</i>	811	<i>0,34</i>	202	<i>24,93</i>
Charges sociales du personnel	72 364	<i>38,93</i>	90 494	<i>37,39</i>	(18 130)	-20,03
CHARGES SOCIALES	68 782	<i>37,00</i>	85 840	<i>35,47</i>	(17 058)	<i>-19,87</i>
CHEQUE DEJEUNER	3 130	<i>1,68</i>	4 234	<i>1,75</i>	(1 104)	<i>-26,08</i>
Médecine du travail SRAS	452	<i>0,24</i>	420	<i>0,17</i>	32	<i>7,62</i>
Autres charges de gestion courante	3		3		(1)	-19,41
Charges de gestion courante	3		3		(1)	-19,41
Résultat d'exploitation	3 214	<i>1,73</i>	4 221	<i>1,74</i>	(1 008)	-23,87
Total des produits financiers	161	<i>0,09</i>	346	<i>0,14</i>	(185)	-53,54
Autres intérêts et produits assimilés	161	<i>0,09</i>	346	<i>0,14</i>	(185)	<i>-53,54</i>

Détail du Compte de Résultat

Etat exprimé en euros	01/01/2023	12	01/01/2022	12	Variations	%
	31/12/2023	mois	31/12/2022	mois		
PRODUITS FINANCIERS - COMPTE COURANT GRO	161	0,09	346	0,14	(185)	-53,54
Total des charges financières	42	0,02	206	0,09	(164)	-79,63
Intérêts et charges assimilées	42	0,02	206	0,09	(164)	-79,63
INTERETS EMPRUNTS DETTES ASSIM	18	0,01	206	0,09	(188)	-91,19
INTERETS DE COMPTE COURANT	24	0,01			24	
Résultat financier	119	0,06	140	0,06	(21)	-15,17
Résultat courant avant impôts	3 333	1,79	4 362	1,80	(1 029)	-23,59
Total des produits exceptionnels						
Total des charges exceptionnelles						
Résultat exceptionnel						
Impôts sur les bénéfices	198	0,11			198	
IMPOTS SUR LES BENEFICES	198	0,11			198	
Résultat de l'exercice	3 135	1,69	4 362	1,80	(1 227)	-28,13

**ELEMENTS DE
GESTION**

**SOLDES INTERMEDIAIRES
DE GESTION**

Soldes Intermédiaires de Gestion

Etat exprimé en euros	01/01/2023	12	01/01/2022	12	Ecart	%
	31/12/2023	mois	31/12/2022	mois		
CHIFFRE D'AFFAIRES	185 883	100,00	242 040	100,00	(56 156)	-23,20
Ventes de marchandises - Achats de marchandises - Variation stocks de marchandises						
MARGE COMMERCIALE (a)						
Production vendue + Variation production stockée + Production immobilisée	185 883	100,00	242 040	100,00	(56 156)	-23,20
PRODUCTION DE L'EXERCICE	185 883	100,00	242 040	100,00	(56 156)	-23,20
- Achats stockés approvisionnement - Variation des stocks et approvisionnement - Achats de sous-traitance directe						
MARGE BRUTE PRODUCTION (b)	185 883	100,00	242 040	100,00	(56 156)	-23,20
MARGES (Commerciale + Production)	185 883	100,00	242 040	100,00	(56 156)	-23,20
- Achats non stockés (c) - Autres charges externes (c)	949 11 277	0,51 6,07	1 446 15 242	0,60 6,30	(497) (3 965)	-34,35 -26,02
CONSOMMATION DE L'EXERCICE EN PROVENANCE DES TIERS	12 226	6,58	16 688	6,89	(4 462)	-26,74
VALEUR AJOUTÉE PRODUITE (a+b-c)	173 657	93,42	225 351	93,11	(51 694)	-22,94
+ Subventions d'exploitation - Impôts, taxes sur rémunérations - Autres impôts et taxes - Salaires et traitements - Charges sociales	1 300 2 449 107 260 72 364	0,70 1,32 57,70 38,93	1 831 2 596 136 266 90 494	0,76 1,07 56,30 37,39	(531) (147) (29 006) (18 130)	-29,00 -5,66 -21,29 -20,03
EXCÉDENT BRUT D'EXPLOITATION	(9 716)	-5,23	(5 835)	-2,41	(3 881)	-66,50
+ Reprises sur amortissements et provisions + Autres produits d'exploitation + Transfert de charges d'exploitation - Dotations aux amort.,dépréciations et provisions - Autres charges de gestion courante	4 12 929 3	 6,96 0,02	5 10 055 3	 4,15 0,01	(1) 2 874 (1)	-23,11 28,58 -19,41
RÉSULTAT EXPLOITATION	3 214	1,73	4 221	1,74	(1 008)	-23,87
Bénéfice-perte sur opérations en commun + Produits financiers - Charges financières	161 42	0,09 0,02	346 206	0,14 0,09	(185) (164)	-53,54 -79,63
RÉSULTAT COURANT AVANT IMPÔTS	3 333	1,79	4 362	1,80	(1 029)	-23,59
Produits exceptionnels - Charges exceptionnelles						
RÉSULTAT EXCEPTIONNEL						
- Participation des salariés - Impôts sur les bénéfices	198	0,11			198	
RÉSULTAT DE L'EXERCICE	3 135	1,69	4 362	1,80	(1 227)	-28,13

**TABLEAU DE
FINANCEMENT**

Tableau des Emplois et Ressources

Etat exprimé en euros
Etat en valeurs brutes

		31/12/2023	31/12/2022
EMPLOIS	Distributions mises en paiement au cours de l'exercice		
	Acquisitions d'éléments de l'actif immobilisé :		
	Immobilisations incorporelles		
	Immobilisations corporelles		
	Immobilisations financières		
	Charges à répartir sur plusieurs exercices (a)		
	Réductions de capitaux propres et prélèvements		
Remboursements de dettes financières (b)	8 205	58 832	
TOTAL DES EMPLOIS	8 205	58 832	
Détermination de la Capacité d'autofinancement	<i>Excédent (ou insuffisance) Brut d'Exploitation (E.B.E.)</i>	(9 716)	(5 835)
	+ <i>Transferts de charges (d'exploitation)</i>	12 929	10 055
	+ <i>Autres produits (d'exploitation)</i>	4	5
	- <i>Autres charges (d'exploitation)</i>	3	3
	+ <i>Quotes-parts de résultat sur opérations faites en commun</i>		
	+ <i>Produits financiers</i>	161	346
	- <i>Charges financières</i>	42	206
	+ <i>Produits exceptionnels</i>		
	- <i>Charges exceptionnelles</i>		
	- <i>Participation des salariés aux fruits de l'expansion</i>		
- <i>Impôts sur les bénéfices</i>	198		
= CAPACITE D'AUTOFINANCEMENT DE L'EXERCICE	3 135	4 362	
RESSOURCES	Capacité d'autofinancement de l'exercice	3 135	4 362
	Cessions ou réductions d'éléments de l'actif immobilisé :		
	Cessions d'immobilisations incorporelles		
	Cessions d'immobilisations corporelles		
	Cessions ou réduction d'immobilisations financières		
	Augmentation des capitaux propres :		
	Augmentation de capital ou apports		
	Augmentation des autres capitaux propres		
Augmentation des dettes financières (b) (c)			
TOTAL DES RESSOURCES	3 135	4 362	
VARIATION DU FONDS DE ROULEMENT NET GLOBAL	(5 070)	(54 470)	

(a) Montant brut transféré au cours de l'exercice

(b) Sauf concours bancaires courants et soldes créditeurs de banques

(c) Hors primes de remboursement des obligations

Tableau de Financement

Etat exprimé en euros

Etat en valeurs brutes

31/12/2023

31/12/2022

Début d'exercice

Fin d'exercice

Emplois/Ressources

Emplois/Ressources

ACTIF CIRCULANT	31/12/2023			31/12/2022
	Début d'exercice	Fin d'exercice	Emplois/Ressources	Emplois/Ressources
Stocks				
Clients	1 943	48 530	46 587	(10 980)
Autres créances	22 255	6 624	(15 631)	(46 396)
TOTAL ACTIF CIRCULANT	24 198	55 154	30 957	(57 376)

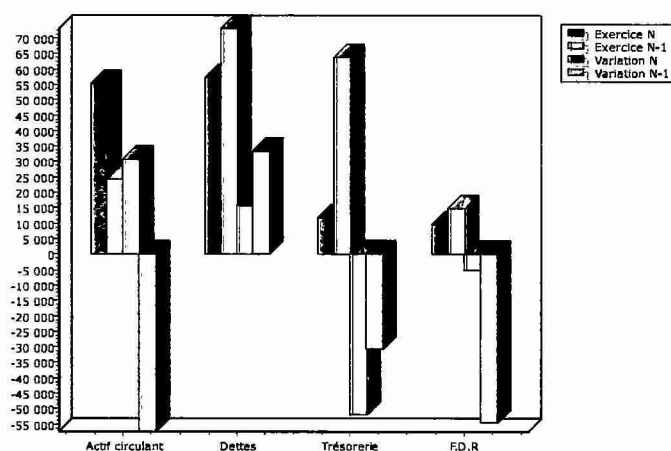
DETTES A COURT TERME	31/12/2023			31/12/2022
	Début d'exercice	Fin d'exercice	Emplois/Ressources	Emplois/Ressources
Fournisseurs	2 318	890	1 428	(1 428)
Fournisseurs d'immobilisations				
Autres dettes	70 941	56 456	14 485	34 790
TOTAL DETTES A COURT TERME	73 259	57 346	15 913	33 362

BESOIN EN FONDS DE ROULEMENT	Début d'exercice	Fin d'exercice	Emplois/Ressources	Emplois/Ressources
	(49 061)	(2 191)	46 870	(24 014)

TRESORERIE	31/12/2023			31/12/2022
	Début d'exercice	Fin d'exercice	Emplois/Ressources	Emplois/Ressources
Disponible	63 714	11 774	(51 940)	(30 456)
Concours bancaires courants & soldes créditeurs de banque				
TOTAL TRESORERIE	63 714	11 774	(51 940)	(30 456)

FONDS DE ROULEMENT NET GLOBAL	Début d'exercice	Fin d'exercice	Emplois/Ressources	Emplois/Ressources
	14 653	9 583	(5 070)	(54 470)

Emplois exprimés en positif - Ressources exprimées en négatif



ANNEXE COMPTABLE

Règles et Méthodes Comptables

Etat exprimé en euros

L'exercice considéré débute le **01/01/2023** et finit le **31/12/2023**.
Il a une durée de 12 mois.

Le bilan de l'exercice présente un total de **736 308** euros.

Le compte de résultat affiche :

- Un total des produits de **198 977** euros,
- Un total des charges de **195 842** euros,
- Un résultat de **3 135** euros.

REGLES ET METHODES COMPTABLES

(Code du commerce - articles 123-13 et 123-17)

(Décret n°83-1020 du 29/11/83 articles 7, 21, 24 début, 24-1°, 24-2°, 24-3°)

Principes et conventions générales

Les comptes de l'exercice clos ont été élaborés et présentés conformément aux règles comptables.

La méthode de base retenue pour l'évaluation des éléments inscrits en comptabilité est la méthode des coûts historiques.

Changement de méthode comptable

Les méthodes d'évaluation retenues pour cet exercice n'ont pas été modifiées par rapport à l'exercice précédent.

INFORMATION AU TITRE D'UN EVENEMENT POST-CLÔTURE

2

INFORMATIONS COMPLEMENTAIRES AU BILAN

(Etats ci-après)

Immobilisations

Etat exprimé en euros

	Valeurs brutes début d'exercice	Mouvements de l'exercice				Valeurs brutes au 31/12/2023
		Augmentations		Diminutions		
		Révaluations	Acquisitions	Virt p.à p.	Cessions	
INCORPORELLES						
Frais d'établissement et de développement						
Autres						
TOTAL IMMOBILISATIONS INCORPORELLES						
CORPORELLES						
Terrains						
Constructions sur sol propre sur sol d'autrui instal. agencement aménagement						
Instal technique, matériel outillage industriels						
Instal., agencement, aménagement divers						
Matériel de transport						
Matériel de bureau, mobilier						
Emballages récupérables et divers						
Immobilisations corporelles en cours						
Avances et acomptes						
TOTAL IMMOBILISATIONS CORPORELLES						
FINANCIERES						
Participations évaluées en équivalence						
Autres participations	669 380					669 380
Autres titres immobilisés						
Prêts et autres immobilisations financières						
TOTAL IMMOBILISATIONS FINANCIERES	669 380					669 380
TOTAL	669 380					669 380

Amortissements

Etat exprimé en euros		Amortissements début d'exercice	Mouvements de l'exercice		Amortissements au 31/12/2023
			Dotations	Diminutions	
INCORPORELLES	Frais d'établissement et de développement				
	Fonds commercial				
	Autres immobilisations incorporelles				
	TOTAL IMMOBILISATIONS INCORPORELLES				
CORPORELLES	Terrains				
	Constructions sur sol propre sur sol d'autrui instal. agencement aménagement				
	Instal technique, matériel outillage industriels				
	Autres Instal., agencement, aménagement divers				
	Matériel de transport				
	Matériel de bureau, mobilier				
	Emballages récupérables et divers				
	TOTAL IMMOBILISATIONS CORPORELLES				
TOTAL					

	Ventilation des mouvements affectant la provision pour amortissements dérogatoires						
	Dotations			Reprises			Mouvement net des amortisse- ment à la fin de l'exercice
	Différentiel de durée et autre	Mode dégressif	Amort. fiscal exceptionnel	Différentiel de durée et autre	Mode dégressif	Amort. fiscal exceptionnel	
Frais d'établissement et de développement							
Fonds commercial							
Autres immobilisations incorporelles							
TOTAL IMMOB INCORPORELLES							
Terrains							
Constructions sur sol propre sur sol d'autrui instal, agencement, aménag.							
Instal. technique matériel outillage industriels							
Instal générales Agencet aménagt divers							
Matériel de transport							
Matériel de bureau, informatique, mobilier							
Emballages récupérables, divers							
TOTAL IMMOB CORPORELLES							
Frais d'acquisition de titres de participation							
TOTAL							
TOTAL GENERAL NON VENTILE							

Créances et Dettes

Etat exprimé en euros

		31/12/2023	1 an au plus	plus d'1 an
CREANCES	Créances rattachées à des participations			
	Prêts (1) (2)			
	Autres immobilisations financières			
	Clients douteux ou litigieux			
	Autres créances clients	48 530	48 530	
	Créances représentatives des titres prêtés			
	Personnel et comptes rattachés			
	Sécurité sociale et autres organismes sociaux			
	Impôts sur les bénéfices			
	Taxes sur la valeur ajoutée	6 463	6 463	
	Autres impôts, taxes versements assimilés			
	Divers			
	Groupe et associés (2)	161	161	
Débiteurs divers				
Charges constatées d'avances				
	TOTAL DES CREANCES	55 154	55 154	
(1) Prêts accordés en cours d'exercice				
(1) Remboursements obtenus en cours d'exercice				
(2) Prêts et avances consentis aux associés (personnes physiques)				

		31/12/2023	1 an au plus	1 à 5 ans	plus de 5 ans
DETTES	Emprunts obligataires convertibles (1)				
	Autres emprunts obligataires (1)				
	Emp. dettes ets de crédit à 1an max. à l'origine (1)				
	Emp. dettes ets de crédit à plus 1an à l'origine (1)				
	Emprunts et dettes financières divers (1) (2)				
	Fournisseurs et comptes rattachés	890	890		
	Personnel et comptes rattachés				
	Sécurité sociale et autres organismes sociaux	7 733	7 733		
	Impôts sur les bénéfices	198	198		
	Taxes sur la valeur ajoutée	10 943	10 943		
	Obligations cautionnées				
	Autres impôts, taxes et assimilés	242	242		
	Dettes sur immobilisations et comptes rattachés				
	Groupe et associés (2)	8 706	8 706		
Autres dettes	37 340	37 340			
Dette représentative de titres empruntés					
Produits constatés d'avance					
	TOTAL DES DETTES	66 052	66 052		
(1) Emprunts souscrits en cours d'exercice					
(1) Emprunts remboursés en cours d'exercice		4 827			
(2) Emprunts dettes associés (personnes physiques)		4 596			

Charges à payer

Etat exprimé en euros

31/12/2023

Total des Charges à payer		38 333
Dettes fournisseurs et comptes rattachés <i>FOURN FACT NON PARVENUES</i>	890	890
Dettes fiscales et sociales <i>TAXE D'APPRENT A PAYER</i>	103	103
Autres dettes <i>AAE GROUPE</i>	37 340	37 340

Charges et Produits constatés d'avance

Etat exprimé en euros

31/12/2023

Charges

Produits

	Charges	Produits
Charges et Produits d'EXPLOITATION		
Charges et Produits FINANCIERS		
Charges et Produits EXCEPTIONNELS		
TOTAL		

--

Produits à recevoir

Etat exprimé en euros

31/12/2023

Total des Produits à recevoir	
-------------------------------	--

Engagements financiers

Etat exprimé en euros

31/12/2023

Engagements
financiers donnésEngagements
financiers reçus

Effets escomptés non échus		
Avals, cautions et garanties		
Engagements de crédit-bail		
Engagements en pensions, retraite et assimilés		
Autres engagements		
Total des engagements financiers (1)		
(1) Dont concernant : Les dirigeants Les filiales Les participations Les autres entreprises liées		

Filiales et participations

Etat exprimé en euros

31/12/2023

Capitaux
propresQuote-part
détenue en
pourcentageRésultat
du dernier
exercice clos

A. Renseignements détaillés

1. Filiales (Plus de 50 %)

ETRB

100,00

ND FONDATION

100,00

2. Participations (10 à 50 %)

B. Renseignements globaux

1. Filiales non reprises en A.

- a) françaises
- b) étrangères

2. Participations non reprises en A.

- a) françaises
- b) étrangères

**COMPLEMENT
FISCAL**

IMPÔT SUR LES SOCIÉTÉS

Exercice ouvert le **01012023** et clos le **31122023** Régime simplifié d'imposition Régime réel normal
Déclaration souscrite pour le résultat d'ensemble du groupe Si PME innovante Si option pour le régime optionnel de taxation au tonnage art. 209-O B (entreprises de transport maritime)

A IDENTIFICATION DE L'ENTREPRISE	
Désignation de la société	Adresse du siège social
SARL 2EME D	
SIRET 80825758800018	
Adresse du principal établissement	Ancienne adresse en cas de changement
19 CHEMIN DE GAHETE	
31700 MONDONVILLE	

RÉGIME FISCAL DES GROUPES
Les entreprises placées sous le régime des groupes de sociétés, doivent déposer cette déclaration en deux exemplaires (art 223 A à U du CGI)
Date d'entrée dans le groupe de la société déclarante SIRET
Pour les sociétés filiales, désignation, adresse du lieu d'imposition et n° d'identification de la société mère :

B ACTIVITÉ
Activités exercées **HOLDING** Si vous avez changé d'activité, cochez la case

C RÉCAPITULATION DES ÉLÉMENTS D'IMPOSITION (cf. notice de la déclaration n°2065-SD)

1. Résultat fiscal	Bénéfice imposable au taux normal <input type="text" value="0"/>	Bénéfice imposable à 15% <input type="text" value="1 321"/>	Déficit <input type="text"/>
Résultat net de cession, de concession ou de sous-concession des brevets et droits de propriété industrielle assimilés imposable au taux de 10% <input type="text"/>			
2. Plus-values	PV à long terme imposables à 15% <input type="text"/>	PV à long terme imposables à 19% <input type="text"/>	PV exonérées (art. 238 quindecies) <input type="text"/>
Autres PV imposables à 19% <input type="text"/> PV à long terme imposables à 0% <input type="text"/>			
3. Abattements sur le bénéfice et exonérations			
Entreprises nouvelles art. 44 sexies <input type="checkbox"/>	Jeunes entreprises innovantes, art. 44 sexies-0 A <input type="checkbox"/>	Zones franches urbaines Territoire entrepreneur art. 44 octies A <input type="checkbox"/>	Zone de revitalisation rurale, art. 44 quindecies <input type="checkbox"/>
Reprise d'entreprise en difficulté art. 44 septies <input type="checkbox"/>	Zones franches d'activité art. 44 quaterdecies <input type="checkbox"/>	Zone de développement prioritaire art. 44 septidécies <input type="checkbox"/>	Zone de reconstruction de la défense art. 44 terdecies <input type="checkbox"/>
Bassins urbains à dynamiser (BUD) art. 44 sexdecies <input type="checkbox"/>		Bassins d'emploi à redynamiser, art. 44 duodécies <input type="checkbox"/>	Autres dispositifs <input type="checkbox"/>
Sociétés d'investissements immobiliers cotées <input type="checkbox"/>	Bénéfice ou déficit exonéré (indiquer + ou - selon le cas) <input type="text"/>	Plus-values exonérées relevant du taux de 15% <input type="text"/>	

4. Option pour le crédit d'impôt outre-mer dans le secteur productif, art. 244 quater W du CGI

D IMPUTATIONS (cf. notice de la déclaration n°2065-SD)

- Au titre des revenus mobiliers de source française ou étrangère, ayant donné lieu à la délivrance d'un certificat de crédits d'impôts
- Au titre des revenus auxquels est attaché, en vertu d'une convention fiscale conclue avec un Etat étranger, un territoire ou une collectivité territoriale d'Outre-Mer, un crédit d'impôt représentatif de l'impôt de cet Etat, territoire ou collectivité.

E CONTRIBUTION ANNUELLE SUR LES REVENUS LOCATIFS (cf. notice de la déclaration n°2065-SD)
Recettes nettes soumises à la contribution de 2,5%

F CONTRIBUTION TEMPORAIRE DE SOLIDARITE (cf. notice de la déclaration n°2065-SD)
Assiette de la contribution temporaire de solidarité au taux de 33 %

G ENTREPRISES SOUMISES OU DÉSIGNÉES AU DÉPÔT DE LA DÉCLARATION PAYS PAR PAYS CbC/DAC4

- Si vous êtes la société tête de groupe soumise au dépôt de la déclaration n° 2258-SD (article 223 quinquies C-I-1 du CGI), cocher la case ci-contre
- Si vous êtes la société tête de groupe et que vous avez désigné une autre entité du groupe pour souscrire la déclaration n° 2258-SD, indiquer le nom, l'adresse et numéro d'identification fiscale de l'entité désignée :
- Si vous êtes l'entreprise désignée au dépôt de la déclaration n° 2258-SD par la société tête de groupe (art. 223 quinquies C-I-2), cocher la case ci-contre
Dans ce cas, veuillez indiquer le nom, l'adresse et numéro d'identification fiscale de la société tête de groupe :
- Si vous n'êtes ni la société tête de groupe, ni une entité du groupe désignée pour souscrire la déclaration n°2258-SD, indiquer le nom, l'Etat de résidence et le numéro d'identification fiscale de l'entité du groupe qui souscrit la déclaration pays par pays :

H COMPTABILITÉ INFORMATISÉE

L'entreprise dispose-t-elle d'une comptabilité informatisée ? Si oui, indication du logiciel utilisé

Nom et adresse du professionnel de l'expertise comptable : **Thierry FONTANA & Associés** 3 RUE BRINDEJONC DES MOULINAI 31500 TOULOUSE Tél : 0561368515

Nom et adresse du conseil :

OGA/OMGA Viseur conventionné (Cocher la case correspondante) Identité du déclarant :

Nom et adresse du CGA/OMGA ou du viseur ou certificateur conventionné :

Date : Lieu : **MONDONVILLE**

Qualité et nom du signataire : **gerant**

N° d'agrément : Signature : **DOTTO Nicolas**

Examen de conformité fiscale (ECF) prestataire :

IMPOT SUR LES SOCIETES
ANNEXE A LA DECLARATION N° 2065

(A ne remplir que sur les exemplaires "en continu")

Désignation de l'entreprise **SARL 2EMED**
et Date de clôture de l'exercice **31122023**

K **DIVERS**

NOM ET ADRESSE DU PROPRIETAIRE DU FONDS (en cas de gérance libre)

ADRESSES DES AUTRES ETABLISSEMENTS (Si ce cadre est insuffisant, joindre un état du même modèle)

L **CADRE NE CONCERNANT QUE LES ENTREPRISES PLACÉES SOUS LE RÉGIME SIMPLIFIÉ D'IMPOSITION**

REMUNERATIONS

Montant brut des salaires abstraction faite des sommes comprises dans les DSN et versées aux apprentis sous contrat et aux handicapés, figurant sur les DSN de 2023, montant total des bases brutes fiscales. Ils doivent être majorés, le cas échéant, des indemnités exonérées de la taxe sur les salaires, telles notamment les sommes portées au titre de la contribution de l'employeur à l'acquisition des chèques-vacances par les salariés

Rétrocessions d'honoraires, de commissions et de courtages

MOINS-VALUES A LONG TERME IMPOSÉES À 0 %, 15% ou 19 %

	Taux de 0 %	Taux de 15 % (art. 219 I a ter et a quater)	Taux de 19 %
M VLT restant à reporter à l'ouverture de l'exercice			
M VLT imputée sur les P VLT de l'exercice			
M VLT réalisée au cours de l'exercice			
M VLT restant à reporter			

M **CADRE NE CONCERNANT QUE LES ORGANISMES BENEFICIAIRES DE DONS (article 222 bis du CGI)**

Montant cumulé des dons et versements mentionnés sur les reçus, attestations ou tous autres documents et perçus au titre de l'exercice

Nombre de reçus, attestations ou tous autres documents délivrés au titre de l'exercice

Désignation de l'entreprise : SARL 2EMED		Durée de l'exercice exprimée en nombre de mois * 12				
Adresse de l'entreprise : 19 CHEMIN DE GAHETE		31700 MONDONVILLE				
Durée de l'exercice précédent * 12		Néant <input type="checkbox"/> *				
Numéro SIRET * 8 0 8 2 5 7 5 8 8 0 0 0 1 8						
		Exercice N, clos le, 31122023				
		N-1 31122022				
		Brut 1				
		Amortissements, provisions 2				
		Net 3				
		Net 4				
Capital souscrit non appelé (I)		AA				
ACTIF IMMOBILISE *	IMMOBILISATIONS INCORPORELLES	Frais d'établissement *	AB	AC		
		Frais de développement *	CX	CQ		
		Concessions, brevets et droits similaires	AF	AC		
		Fonds commercial (1)	AH	AI		
		Autres immobilisations incorporelles	AJ	AK		
		Avances et acomptes sur immobilisations incorporelles	AL	AM		
	IMMOBILISATIONS CORPORELLES	Terrains	AN	AC		
		Constructions	AP	AC		
		Installations techniques, matériel et outillage industriels	AR	AS		
		Autres immobilisations corporelles	AT	AU		
		Immobilisations en cours	AV	AW		
		Avances et acomptes	AX	AY		
		IMMOBILISATIONS FINANCIERES (2)	Participations évaluées selon la méthode de mise en équivalence	CS	CT	
	Autres participations		CU	CV	669 380	669 380
	Créances rattachées à des participations		BB	BC		
	Autres titres immobilisés		BD	BE		
Prêts	BF		BG			
Autres immobilisations financières *	BH	BI				
TOTAL (II)		BJ	BK	669 380	669 380	
ACTIF CIRCULANT	STOCKS *	Matières premières, approvisionnements	BL	BM		
		En cours de production de biens	BN	BO		
		En cours de production de services	BP	BQ		
		Produits intermédiaires et finis	BR	BS		
		Marchandises	BT	BU		
		Avances et acomptes versés sur commandes	BV	BW		
	CREANCES	Clients et comptes rattachés (3) *	BX	BY	48 530	48 530
		Autres créances (3)	BZ	CA	6 624	6 624
	DIVERS	Capital souscrit et appelé, non versé	CB	CC		
		Valeurs mobilières de placement (dont actions propres :)	CD	CE		
	Disponibilités	CF	CG	11 774	11 774	
Comptes de régularisation	Charges constatées d'avance (3) *	CH	CI			
	TOTAL (III)	CJ	CK	66 928	66 928	
	Frais d'émission d'emprunt à étaler (IV)	CW				
	Primes de remboursement des obligations (V)	CM				
	Ecarts de conversion actif * (VI)	CN				
TOTAL GENERAL (I à VI)		CO	1A	736 308	736 308	
Renvois (1) Dont droit au bail		(2) Part à moins d'un an des immobilisations financières nettes :	CP		(3) Part à plus d'un an : CR	
Clause de réserve de propriété : *	Immobilisations		Stocks :		Créances :	

Désignation de l'entreprise SARL 2EMED		Néant <input type="checkbox"/> *		
		Exercice N	Exercice N-1	
CAPITAUX PROPRES	Capital social ou individuel (1) * (Dont versé :292 200.....)	DA	292 200	292 200
	Primes d'émission, de fusion, d'apport, ...	DB		
	Ecart de réévaluation (2) * (dont écart d'équivalence EK)	DC		
	Réserve légale (3)	DD	29 220	29 220
	Réserves statutaires ou contractuelles	DE		
	Réserves réglementées (3)* (Dont réserve spéciale des provisions pour fluctuation des cours BI)	DF		
	Autres réserves (Dont réserve relative à l'achat d'oeuvres originales d'artistes vivants* EJ)	DG		
	Report à nouveau	DH	336 322	331 960
	RESULTAT DE L'EXERCICE (bénéfice ou perte)	DI	3 135	4 362
	Subventions d'investissement	DJ		
	Provisions réglementées *	DK	9 380	9 380
	TOTAL (I)	DL	670 257	667 122
Autres fonds propres	Produit des émissions de titres participatifs	DM		
	Avances conditionnées	DN		
	TOTAL (II)	DO		
Provisions pour risques et charges	Provisions pour risques	DP		
	Provisions pour charges	DQ		
	TOTAL (III)	DR		
DETTES (4)	Emprunts obligataires convertibles	DS		
	Autres emprunts obligataires	DT		
	Emprunts et dettes auprès des établissements de crédit (5)	DU		4 827
	Emprunts et dettes financières divers (Dont emprunts participatifs EI)	DV	8 706	12 084
	Avances et acomptes reçus sur commandes en cours	DW		
	Dettes fournisseurs et comptes rattachés	DX	890	2 318
	Dettes fiscales et sociales	DY	19 116	23 445
	Dettes sur immobilisations et comptes rattachés	DZ		
Autres dettes	EA	37 340	47 496	
Compte régul.	EB			
Produits constatés d'avance (4)				
TOTAL (IV)	EC	66 052	90 170	
Ecart de conversion passif *	ED			
TOTAL GENERAL (I à V)	EE	736 308	757 292	
RENVIS	(1) Ecart de réévaluation incorporé au capital	IB		
	(2) Dont { Réserve spéciale de réévaluation (1959) Ecart de réévaluation libre Réserve de réévaluation (1976)	IC		
		1D		
		1E		
	(3) Dont réserve spéciale des plus-values à long terme *	EF		
(4) Dettes et produits constatés d'avance à moins d'un an	EG	66 052	90 170	
(5) Dont concours bancaires courants, et soldes créditeurs de banques et CCP	EH			

* Des explications concernant cette rubrique sont données dans la notice n° 2032.

		Exercice N			Exercice (N-1)		
		France	Exportations et livraisons intracommunautaires	Total			
Désignation de l'entreprise : SARL 2EMED					Néant <input type="checkbox"/> *		
PRODUITS D'EXPLOITATION	Ventes de marchandises *	FA	FB	FC			
	Production vendue $\left\{ \begin{array}{l} \text{biens}^* \\ \text{services}^* \end{array} \right.$	FD	FE	FF			
		FG	FH	FI	185 883	242 040	
	Chiffres d'affaires nets*	FJ	FK	FL	185 883	242 040	
	Production stockée *			FM			
	Production immobilisée *			FN			
	Subventions d'exploitation			FO			
	Reprises sur amortissements et provisions, transfert de charges * (9)			FP	12 929	10 055	
	Autres produits (1) (11)			FQ	4	5	
	Total des produits d'exploitation (2) (I)				FR	198 816	252 100
CHARGES D'EXPLOITATION	Achats de marchandises (y compris droits de douane) *				FS		
	Variation de stock (marchandises) *				FT		
	Achats de matières premières et autres approvisionnements (y compris droits de douane) *				FU		
	Variation de stock (matières premières et approvisionnements)*				FV		
	Autres achats et charges externes (3) (6 bis) *				FW	12 226	16 688
	Impôts, taxes et versements assimilés *				FX	3 749	4 427
	Salaires et traitements *				FY	107 260	136 266
	Charges sociales (10)				FZ	72 364	90 494
	DOTATIONS D'EXPLOITATION	Sur immobili-	- dotations aux amortissements * dont amortissement du fonds de commerce (art. 39, 1-2°, al.3)	HS	GA		
		-sations			- dotations aux provisions	GB	
		Sur actif circulant : dotations aux provisions *			GC		
	Pour risques et charges : dotations aux provisions			GD			
Autres charges (12)				GE	3	3	
Total des charges d'exploitation (4) (II)				GF	195 602	247 878	
1 - RESULTAT D'EXPLOITATION (I-II)					GG	3 214	4 221
opérations en commun	Bénéfice attribué ou perte transférée * (III)				GH		
	Perte supportée ou bénéfice transféré * (IV)				GI		
PRODUITS FINANCIERS	Produits financiers de participations (5)				GJ		
	Produits des autres valeurs mobilières et créances de l'actif immobilisé (5)				GK		
	Autres intérêts et produits assimilés (5)				GL	161	346
	Reprises sur provisions et transferts de charges				GM		
	Différences positives de change				GN		
	Produits nets sur cessions de valeurs mobilières de placement				GO		
Total des produits financiers (V)				GP	161	346	
CHARGES FINANCIERES	Dotations financières aux amortissements et provisions *				GQ		
	Intérêts et charges assimilées (6)				GR	42	206
	Différences négatives de change				GS		
	Charges nettes sur cessions de valeurs mobilières de placement				GT		
Total des charges financières (VI)				GU	42	206	
2 - RESULTAT FINANCIER (V - VI)					GV	119	140
3 - RESULTAT COURANT AVANT IMPOTS (I - II + III - IV + V - VI)					GW	3 333	4 362

Désignation de l'entreprise SARL 2EME D		Néant <input type="checkbox"/> *	
		Exercice N	Exercice N-1
PRODUITS EXCEPTIONNELS	Produits exceptionnels sur opérations de gestion	HA	
	Produits exceptionnels sur opérations en capital *	HB	
	Reprises sur provisions et transferts de charges	HC	
	Total des produits exceptionnels (7) (VII)	HD	
CHARGES EXCEPTIONNELLES	Charges exceptionnelles sur opérations de gestion (6 bis)	HE	
	Charges exceptionnelles sur opérations en capital *	HF	
	Dotations exceptionnelles aux amortissements et provisions (6 ter)	HG	
	Total des charges exceptionnelles (7) (VIII)	HH	
4 - RESULTAT EXCEPTIONNEL (VII - VIII)		HI	
Participation des salariés aux résultats de l'entreprise (IX)		HJ	
Impôts sur les bénéfices * (X)		HK	198
TOTAL DES PRODUITS (I + III + V + VII)		HL	198 977
TOTAL DES CHARGES (II + IV + VI + VIII + IX + X)		HM	195 842
5 - BENEFICE OU PERTE (Total des produits - Total des charges)		HN	3 135
REVOIS	(1) Dont produits nets partiels sur opérations à long terme	HO	
	(2) Dont { produits de locations immobilières produits d'exploitation afférents à des exercices antérieurs (à détailler au (8) ci-dessous)	HY	
		IG	
	(3) Dont { - Crédit-bail mobilier * - Crédit-bail immobilier	HP	
		HQ	
	(4) Dont charges d'exploitation afférentes à des exercices antérieurs (à détailler au (8) ci-dessous)	1H	
	(5) Dont produits concernant les entreprises liées	1J	
	(6) Dont intérêts concernant les entreprises liées	1K	
	(6bis) Dont dons faits aux organismes d'intérêt général (art. 238 bis du C.G.I.)	HX	
	(6ter) Dont amortissement des souscriptions dans des PME innovantes (art. 217 octies) Dont amortissement exceptionnel de 25% des constructions nouvelles (art. 39 quinquies D)	RC	
		RD	
	(9) Dont transferts de charges	A1	12 929
	(10) Dont cotisations personnelles (dont montant des cotisations sociales obligatoires hors CSG/CRDS) de l'exploitant (13) A5	A2	
(11) Dont redevances pour concessions de brevets, de licences (produits)	A3		
(12) Dont redevances pour concessions de brevets, de licences (charges)	A4		
(13) Dont primes et cotisations sociales personnelles facultatives A6 obligatoires A9 dont cotisations facultatives Madelin A7 dont cotisations facultatives aux nouveaux plans d'épargne retraite A8			
(7) Détail des produits et charges exceptionnels (Si le nombre de lignes est insuffisant, reproduire le cadre (7) et le joindre en annexe)	Exercice N		
	Charges exceptionnelles	Produits exceptionnels	
(8) Détail des produits et charges sur exercices antérieurs :	Exercice N		
	Charges antérieures	Produits antérieurs	

* Des explications concernant cette rubrique sont données dans la notice n° 2032

(Ne pas reporter le montant des centimes)*

Désignation de l'entreprise SARL 2EMED										Néant <input type="checkbox"/> *	
CADRE A		IMMOBILISATIONS				Valeur brute des immobilisations au début de l'exercice		Augmentations			
						1		Consécutives à une réévaluation pratiquée au cours de l'exercice ou résultant d'une mise en équivalence		Acquisitions, créations, apports et virements de poste à poste	
								2		3	
INCORP.	Frais d'établissement et de développement TOTAL I				CZ		D8		D9		
	Autres postes d'immobilisations incorporelles TOTAL II				KD		KE		KF		
CORPORELLES	Terrains				KG		KH		KI		
	Constructions	Sur sol propre	[Dont Composants	L9	KJ		KK		KL		
		Sur sol d'autrui	[Dont Composants	M1	KM		KN		KO		
	Autres immobilisations corporelles	Installations générales, agencements * et aménagements des constructions		[Dont Com- posants M2	KP		KQ		KR		
		Installations techniques, matériel et outillage industriels		[Dont Com- posants M3	KS		KT		KU		
	Installations générales, agencements, aménagements divers *			KV		KW		KX			
	Matériel de transport *			KY		KZ		LA			
	Matériel de bureau et mobilier informatique			LB		LC		LD			
	Emballages récupérables et divers *			LE		LF		LG			
	Immobilisations corporelles en cours				LH		LI		LJ		
	Avances et acomptes				LK		LL		LM		
	TOTAL III				LN		LO		LP		
FINANCIERES	Participations évaluées par mise en équivalence				8G		8M		8T		
	Autres participations				8U	669 380	8V		8W		
	Autres titres immobilisés				1P		1R		1S		
	Prêts et autres immobilisations financières				1T		1U		1V		
	TOTAL IV				LQ	669 380	LR		LS		
TOTAL GENERAL (I + II + III + IV)					ØG	669 380	ØH		ØJ		
CADRE B		IMMOBILISATIONS				Diminutions		Valeur brute des immobilisations à la fin de l'exercice		Réévaluation légale * ou évaluation par mise en équivalence	
						par virement de poste à poste		par cessions à des tiers ou mises hors service ou résultant d'une mise en équivalence		par mise en équivalence	
						1		2		3	
										4	
INCORP.	Frais d'établissement et de développement TOTAL I				IN		CØ		DØ		D7
	Autres postes d'immobilisations incorporelles TOTAL II				IO		LV		LW		1X
CORPORELLES	Terrains				IP		LX		LY		LZ
	Constructions	Sur sol propre		IQ		MA		MB		MC	
		Sur sol d'autrui		IR		MD		ME		MF	
	Inst. gales, agenets et am des constructions		IS		MG		MH		MI		
	Installations techniques, matériel et outillage industriels				IT		MJ		MK		ML
	Autres immobilisations corporelles	Inst. gales, agenets, aménagements divers		IU		MM		MN		MO	
		Matériel de transport		IV		MP		MQ		MR	
	Matériel de bureau et informatique, mobilier		IW		MS		MT		MU		
	Emballages récupérables et divers *		IX		MV		MW		MX		
	Immobilisations corporelles en cours				MY		MZ		NA		NB
	Avances et acomptes				NC		ND		NE		NF
	TOTAL III				IY		NG		NH		NI
FINANCIERES	Participations évaluées par mise en équivalence				IZ		ØU		M7		ØW
	Autres participations				IØ		ØX		ØY	669 380	ØZ
	Autres titres immobilisés				I1		2B		2C		2D
	Prêts et autres immobilisations financières				I2		2E		2F		2G
	TOTAL IV				I3		NJ		NK	669 380	2H
TOTAL GENERAL (I + II + III + IV)					I4		ØK		ØL	669 380	ØM

AMORTISSEMENTS

Désignation de l'entreprise : **SARL 2EMED** Néant *

CADRE A		SITUATIONS ET MOUVEMENTS DE L'EXERCICE DES AMORTISSEMENTS TECHNIQUES (OU VENANT EN DIMINUTION DE L'ACTIF) *				
IMMOBILISATIONS AMORTISSABLES		Montant des amortissements au début de l'exercice	Augmentations . dotations de l'exercice	Diminutions : amortissements affectés aux éléments sortis de l'actif et reprises	Montant des amortissements à la fin de l'exercice	
Frais établissement et développement		CY	EL	EM	EN	
Fonds commercial		RE	RF	RI	RJ	
Autres immobilisations incorporelles		PE	PF	PG	PH	
TOTAL I		RK	RM	RN	RO	
Terrains		PI	PJ	PK	PL	
Constructions	Sur sol propre	PM	PN	PO	PQ	
	Sur sol d'autrui	PR	PS	PT	PU	
	Inst. générales, agencements et aménagements des constructions	PV	PW	PX	PY	
Installations techniques, matériel et outillage industriels		PZ	QA	QB	QC	
Autres immobilisations	Inst générales, agencements, aménagements divers	QD	QE	QF	QG	
	Matériel de transport	QH	QI	QJ	QK	
corporelles	Matériel de bureau et informatique, mobilier	QL	QM	QN	QO	
	Emballages récupérables et divers	QP	QR	QS	QT	
	TOTAL II	QU	QV	QW	QX	
TOTAL GENERAL (I + II)		ØN	ØP	ØQ	ØR	

CADRE B		VENTILATION DES MOUVEMENTS AFFECTANT LA PROVISION POUR AMORTISSEMENTS DEROGATOIRES						
Immobilisations amortissables	DOTATIONS			REPRISES			Mouvement net des amortissements à la fin de l'exercice	
	Colonne 1 Différentiel de durée et autres	Colonne 2 Mode dégressif	Colonne 3 Amortissement fiscal exceptionnel	Colonne 4 Différentiel de durée et autres	Colonne 5 Mode dégressif	Colonne 6 Amortissement fiscal exceptionnel		
Frais établissements	M9	N1	N2	N3	N4	N5	N6	
Fonds commercial	RP	RQ	RR	RS	RT	RU	RV	
Autres immob. incorporelles	N7	N8	P6	P7	P8	P9	Q1	
TOTAL I	RW	RX	RY	RZ	SB	SC	SD	
Terrains	Q2	Q3	Q4	Q5	Q6	Q7	Q8	
Constructions	Sur sol propre	Q9	R1	R2	R3	R4	R5	
	Sur sol d'autrui	R7	R8	R9	S1	S2	S3	
	Inst. gales, agenc et am. des const.	S5	S6	S7	S8	S9	T1	
Inst techniques mat et outillage	T3	T4	T5	T6	T7	T8	T9	
Autres immob corporelles	Inst. gales, agenc am divers	U1	U2	U3	U4	U5	U6	
	Matériel de transport	U8	U9	V1	V2	V3	V4	
	Mat. bureau et inform. mobilier	V6	V7	V8	V9	W1	W2	
	Emballages recup. et divers	W4	W5	W6	W7	W8	W9	
TOTAL II	X2	X3	X4	X5	X6	X7	X8	
Frais d'acquisition de titres de participations TOTAL III	NL			NM			NO	
Total général (I + II + III)	NP	NQ	NR	NS	NT	NU	NV	
Total général non ventilé (NP + NQ + NR)	NW	Total général non ventilé (NS + NT + NU)		NY	Total général non ventilé (NW - NY)		NZ	

CADRE C		MOUVEMENTS DE L'EXERCICE AFFECTANT LES CHARGES REPARTIES SUR PLUSIEURS EXERCICES *			
		Montant net au début de l'exercice	Augmentations	Dotations de l'exercice aux amortissements	Montant net à la fin de l'exercice
Frais d'émission d'emprunt à étaler				Z9	Z8
Primes de remboursement des obligations				SP	SR

* Des explications concernant cette rubrique sont données dans la notice n° 2032

7 PROVISIONS INSCRITES AU BILAN

Désignation de l'entreprise : **SARL 2EME D** Néant *

Nature des provisions		Montant au début de l'exercice 1	AUGMENTATIONS Dotations de l'exercice 2	DIMINUTIONS Reprises de l'exercice 3	Montant à la fin de l'exercice 4		
Provisions réglementées	Provisions pour reconstitution des gisements miniers et pétroliers *	3T	TA	TB	TC		
	Provisions pour investissement (art. 237 bis A-II) *	3U	TD	TE	TF		
	Provisions pour hausse des prix (1) *	3V	TG	TH	TI		
	Amortissements dérogatoires	3X	9 380	TM	TN	TO	9 380
	Dont majorations exceptionnelles de 30%	D3		D4	D5	D6	
	Provisions pour prêts d'installation (art. 39 quinquies H du CGI)	IJ		IK	IL	IM	
	Autres provisions réglementées (1)	3Y		TP	TQ	TR	
	TOTAL I	3Z	9 380	TS	TT	TU	9 380
Provisions pour risques et charges	Provisions pour litiges	4A		4B	4C	4D	
	Provisions pour garanties données aux clients	4E		4F	4G	4H	
	Provisions pour pertes sur marchés à terme	4J		4K	4L	4M	
	Provisions pour amendes et pénalités	4N		4P	4R	4S	
	Provisions pour pertes de change	4T		4U	4V	4W	
	Provisions pour pensions et obligations similaires	4X		4Y	4Z	5A	
	Provisions pour impôts (1)	5B		5C	5D	5E	
	Provisions pour renouvellement des immobilisations *	5F		5H	5J	5K	
	Provisions pour gros entretien et grandes révisions	EO		EP	EQ	ER	
	Provisions pour charges sociales et fiscales sur congés à payer *	5R		5S	5T	5U	
	Autres provisions pour risques et charges (1)	5V		5W	5X	5Y	
	TOTAL II	5Z		TV	TW	TX	
Provisions pour dépréciation	sur immobilisations { - incorporelles - corporelles - titres mis en équivalence - titres de participation - autres immobilisations financières (1) *	6A	6B	6C	6D		
		6E	6F	6G	6H		
		Ø2	Ø3	Ø4	Ø5		
		9U	9V	9W	9X		
		Ø6	Ø7	Ø8	Ø9		
	Sur stocks et en cours	6N	6P	6R	6S		
	Sur comptes clients	6T	6U	6V	6W		
	Autres provisions pour dépréciation (1) *	6X	6Y	6Z	7A		
	TOTAL III	7B		TY	TZ	UA	
	TOTAL GENERAL (I + II + III)	7C	9 380	UB	UC	UD	9 380
Dont dotations et reprises	{ - d'exploitation - financières - exceptionnelles	UE		UF			
		UG		UH			
		UJ		UK			

Titres mis en équivalence : montant de la dépréciation à la clôture de l'exercice calculé selon les règles prévues à l'article 39-1-5e du C.G.I. 10

(1) à détailler sur feuillet séparé selon l'année de constitution de la provision ou selon l'objet de la provision.
 NOTA : Les charges à payer ne doivent pas être mentionnées sur ce tableau mais être ventilées sur l'état détaillé des charges à payer dont la production est prévue par l'article 38 II de l'annexe III au CGI.

Désignation de l'entreprise : SARL 2EMED		Néant <input type="checkbox"/> *					
CADRE A		ETAT DES CREANCES		Montant brut 1	A 1 an au plus 2	A plus d'un an 3	
DE L'ACTIF IMMOBILISE	Créances rattachées à des participations	UL		UM		UN	
	Prêts (1) (2)	UP		UR		US	
	Autres immobilisations financières	UT		UV		UW	
DE L'ACTIF CIRCULANT	Clients douteux ou litigieux	VA					
	Autres créances clients	UX	48 530		48 530		
	Créance représentative de titres prêtés ou remis en garantie * (Provision pour dé- préciation antérieure- ment constatée * UO)	ZI					
	Personnel et comptes rattachés	UY					
	Sécurité sociale et autres organismes sociaux	UZ					
	Etat et autres collectivités publiques	Impôts sur les bénéfices	VM				
		Taxe sur la valeur ajoutée	VB	6 463		6 463	
		Autres impôts, taxes et versements assimilés	VN				
		Divers	VP				
	Groupe et associés (2)	VC	161		161		
	Débiteurs divers (dont créances relatives à des opérations de pension de titres)	VR					
	Charges constatées d'avance	VS					
	TOTAUX		VT	55 154	VU	55 154	VV
RENOIS	(1) Montant - Prêts accordés en cours d'exercice	VD					
	des - Remboursements obtenus en cours d'exercice	VE					
(2) Prêts et avances consentis aux associés (personnes physiques)	VF						
CADRE B		ETAT DES DETTES		Montant brut 1	A 1 an au plus 2	A plus d'1 an et 5 ans au plus 3	A plus de 5 ans 4
Emprunts obligataires convertibles (1)		7Y					
Autres emprunts obligataires (1)		7Z					
Emprunts et dettes auprès des établissements de crédit (1)	à 1 an maximum à l'origine	VG					
	à plus d'1 an à l'origine	VH					
Emprunts et dettes financières divers (1) (2)		8A					
Fournisseurs et comptes rattachés		8B	890		890		
Personnel et comptes rattachés		8C					
Sécurité sociale et autres organismes sociaux		8D	7 733		7 733		
Etat et autres collectivités publiques	Impôts sur les bénéfices	8E	198		198		
	Taxe sur la valeur ajoutée	VW	10 943		10 943		
	Obligations cautionnées	VX					
	Autres impôts, taxes et assimilés	VQ	242		242		
Dettes sur immobilisations et comptes rattachés		8J					
Groupe et associés (2)		VI	8 706		8 706		
Autres dettes (dont dettes relatives à des opérations de pension de titres)		8K	37 340		37 340		
Dette représentative de titres empruntés ou remis en garantie *		Z2					
Produits constatés d'avance		8L					
TOTAUX		VY	66 052	VZ	66 052		
RENOIS	(1) Emprunts souscrits en cours d'exercice	VJ		(2) Montant des divers emprunts et dettes contrac- tés auprès des associés personnes physiques	VL		4 596
	Emprunts remboursés en cours d'exercice	VK	4 827	* Des explications concernant cette rubrique sont données dans la notice n°2032.			

Désignation de l'entreprise : SARL 2EME D						Néant <input type="checkbox"/> *		Exercice N, clos le : 31122023		
I. RÉINTEGRATIONS						BÉNÉFICE COMPTABLE DE L'EXERCICE				
Rémunération du travail de l'exploitant ou des associés (entreprises à l'IR)						WA		3 135		
Charges non admises en déduction du résultat fiscal	Avantages personnels non déductibles* (sauf amortissements à porter ligne ci-dessous)		WD	Amortissements excédentaires (art. 39-4 du C.G.I.) et autres amortissements non déductibles		WE	XE			
	Autres charges et dépenses somptuaires (art. 39-4 du C.G.I.)		WF	Taxe sur les véhicules des sociétés (entreprises à l'IS)		WG	259			
	Fraction des loyers à réintégrer dans le cadre d'un crédit bail immobilier et de levée d'option		RA	Part des loyers dispensée de réintégration (art. 239 sexies D)		RB	XW			
	Provisions et charges à payer non déductibles (cf. tableau 2058-B, cadre III)		WI	Charges à payer liées à des états et territoires non coopératifs non déductibles (cf. 2067-BIS)		XX	XY			
	Amendes et pénalités		WJ	Charges financières (art. 39-1-3° et 212 bis) *		XZ	I7			
	Réintégrations prévues à l'article 155 du CGI*						I7			
	Impôt sur les sociétés (cf. page 9 de la notice 2032)						198			
Quote-part Bénéfices réalisés par une société de personnes ou un GIE		WL	Résultats bénéficiaires visés à l'article 209 B du CGI		L7	K7				
Moins-values nettes à long terme	- imposées au taux de 15 % ou de 19 % (12,8 % pour les entreprises à l'impôt sur le revenu) - imposées au taux de 0 %		Fraction imposable des plus-values réalisées au cours d'exercices antérieurs *		- Plus-values nettes à court terme - Plus-values soumises au régime des fusions		I8			
							ZN			
Écarts de valeurs liquidatives sur OPC* (entreprises à l'IS)						XR				
Réintégrations diverses à détailler sur feuillet séparé DONT*		Intérêts excédentaires (art. 39-1-3e et 212 du C.G.I.)		SU	Zones d'entreprises* (activité exonérée)		SW	WQ		
					Quote-part de 12 % des plus-values à taux zéro		M8			
Réintégration des charges affectées aux activités éligibles au régime de taxation au tonnage						Y1				
Résultat fiscal afférent à l'activité relevant du régime optionnel de taxation au tonnage						Y3				
TOTAL I						WR 3 592				
II. DÉDUCTIONS						PERTE COMPTABLE DE L'EXERCICE				
Quote-part dans les pertes subies par une société de personnes ou un G.I.E. *						WS				
Provisions et charges à payer non déductibles, antérieurement taxées, et réintégrées dans les résultats comptables de l'exercice (cf. tableau 2058-B, cadre III)						WT				
Régimes d'imposition particuliers et impositions différées	Plus-values nettes à long terme		- imposées au taux de 15 % (12,8 % pour les entreprises soumises à l'impôt sur le revenu) - imposées au taux de 0 % - imposées au taux de 19 % - imputées sur les moins-values nettes à long terme antérieures - imputées sur les déficits antérieurs		Autres plus-values imposées au taux de 19 %		Fraction des plus-values nettes à court terme de l'exercice dont l'imposition est différée *		WV	
									WH	
									WP	
									WW	
									XB	
Régime des sociétés mères et des filiales* (Quote-part de frais et charges restant imposable à déduire des produits nets de participation)						2A				
Produits de participations inéligibles au régime des sociétés mères déductibles à hauteur de 99 % (art. 223 B du CGI)						ZC				
Dédution autorisée au titre des investissements réalisés dans les collectivités d'Outre-mer *						ZY				
Majoration d'amortissement *						XD				
Mesures d'incitation	Abattement sur le bénéfice et exonérations		Entreprises nouvelles - (Reprise d'entreprises en difficultés 44 septies)	K9	Société investissement immobilier cotées (art. 208C)	K3	Zone de restructuration de la défense (44 terdecies)	PA	XF	
			Zone franche urbaine-TF (art. 44 octies)	OV	Bassin d'emploi à redynamiser (art. 44 duodecies)	1F	Zone franche d'activité NG (art. 44 quaterdecies)	XC		
			Bassin urbain à dynamiser (art. 44 sexdecies)	PP	Zone de revitalisation rurale (art. 44 quindecies)	PC	Zone de développement prioritaire (art. 44 septdecies)	PB		
			Entreprises nouvelles 44 sexies	L2	Jeunes entreprises innovantes (art. 44 sexties A)	LS				
Écarts de valeurs liquidatives sur OPC* (entreprises à l'IS)						XS				
Déductions diverses à détailler sur feuillet séparé		Dont déduction exceptionnelle (art. 39 decies E)		X9	Dont déduction exceptionnelle simulateur de conduite		YH	Créance dégagee par le report en arrière de déficit		ZI
		Dt déd. exc (art. 39 decies A)		YA	Dt déd. exc (art. 39 decies B)		YB	Dt déd. exc (art. 39 decies C)		YC
		Dont déductions exceptionnelles (art. 39 decies F)		YI	Dont déduction exceptionnelle (art. 39 decies G)		YL	Dt déd. exc (art. 39 decies D)		YD
Déductions des produits affectés aux activités éligibles au régime de taxation au tonnage						Y2				
III. RÉSULTAT FISCAL						TOTAL II				
Résultat fiscal avant imputation des déficits reportables :						XI		3 592		
Déficit de l'exercice reporté en arrière (entreprises à l'IS)*						ZL				
Déficits antérieurs imputés sur les résultats de l'exercice (entreprises à l'IS)*								2 271		
RÉSULTAT FISCAL BÉNÉFICE (ligne XN) ou DÉFICIT reportable en avant (ligne XO)						XN		1 321		
								XO 0		

* Des explications concernant cette rubrique sont données dans la notice n° 2032.

Désignation de l'entreprise SARL 2EME D		Néant <input type="checkbox"/> *	
I. SUIVI DES DÉFICITS			
Déficits restant à reporter au titre de l'exercice précédent (1)	K4	2 271	
Déficits transférés de plein droit (art. 209-II-2 du CGI)	K4 bis		
Nombre d'opérations sur l'exercice	K4 ter		
Déficits imputés (total lignes XB et XL du tableau 2058A)	K5	2 271	
Déficits reportables (différence K4 + K4bis - K5)	K6		
Déficit de l'exercice (tableau 2058-A, ligne XO)	YJ		
Total des déficits restant à reporter (somme K6 + YJ)	YK		
II. INDEMNITÉS POUR CONGÉS À PAYER, CHARGES SOCIALES ET FISCALES CORRESPONDANTES			
Montant déductible correspondant aux droits acquis par les salariés pour les entreprises placées sous le régime de l'article 39-1. 1e bis A1. 1er du CGI, dotations de l'exercice	ZT		
III. PROVISIONS ET CHARGES À PAYER, NON DÉDUCTIBLES POUR L'ASSIETTE DE L'IMPÔT			
(à détailler sur feuillet séparé)		Dotations de l'exercice	Reprises sur l'exercice
Indemnités pour congés à payer, charges sociales et fiscales correspondantes non déductibles pour les entreprises placées sous le régime de l'article 39-1. 1e bis A1. 2 du CGI *	ZV	ZW	
Provisions pour risques et charges *			
	8X	8Y	
	8Z	9A	
	9B	9C	
Provisions pour dépréciation *			
	9D	9E	
	9F	9G	
	9H	9J	
Charges à payer			
	9K	9L	
	9M	9N	
	9P	9R	
	9S	9T	
TOTAUX (YN = ZV à 9S) et (YO = ZW à 9T) à reporter au tableau 2058-A :	YN	YO	
	↓ ligne WI	↓ ligne WU	

CONSÉQUENCE DE LA MÉTHODE PAR COMPOSANTS (art.237 septies du CGI)

Montant de la réintégration ou de la déduction	Montant au début de l'exercice	Imputations	Montant net à la fin de l'exercice
	L1		

* Des explications concernant cette rubrique sont données dans la notice n°2032.

(1) Cette case correspond au montant porté sur la ligne YK du tableau 2058 B déposé au titre de l'exercice précédent.

Formulaire obligatoire (article 53 A du code général des impôts)

Désignation de l'entreprise : **SARL 2EMED** Néant *

A - DETERMINATION DE LA VALEUR RESIDUELLE

	Nature et date d'acquisition des éléments cédés *	Valeur d'origine *	Valeur nette réévaluée *	Amortissements pratiqués en franchise d'impôt	Autres amortissements *	Valeur résiduelle
I - Immobilisations *	1					
	2					
	3					
	4					
	5					
	6					
	7					
	8					
	9					
	10					
	11					
	12					

B - PLUS-VALUES, MOINS-VALUES

Qualification fiscale des plus et moins-values réalisées *

	Prix de vente	Montant global de la plus-value ou de la moins-value	Court terme	Long terme			Plus-value taxable à 19% (1)	
				⑦	⑧	⑨		⑩
I - Immobilisations *	1							
	2							
	3							
	4							
	5							
	6							
	7							
	8							
	9							
	10							
	11							
	12							

II - Autres éléments

13	Fraction résiduelle de la provision spéciale de réévaluation affectée aux éléments cédés	+					
14	Amortissements irrégulièrement différés se rapportant aux éléments cédés	+					
15	Amortissements afférents aux éléments cédés mais exclus des charges déductibles par une disposition légale	+					
16	Amortissements non pratiqués en comptabilité et correspondant à la déduction fiscale pour investissement, définie par les lois de 1966, 1968 et 1975, effectivement utilisée	+					
17	Provisions pour dépréciation des titres relevant du régime des plus ou moins-values à long terme devenues sans objet au cours de l'exercice						
18	Dotations de l'exercice aux comptes de provisions pour dépréciation des titres relevant du régime des plus ou moins-values à long terme						
19	Divers (détail à donner sur une note annexe)*						

CADRE A plus ou moins-value nette à court terme (total algébrique des lignes 1 à 20 de la colonne (9))

CADRE B plus ou moins-value nette à long terme (total algébrique des lignes 1 à 20 de la colonne (10))

CADRE C autres plus-values taxables à 19% (11)

(A) (B) (C)

* Des explications concernant cette rubrique sont données dans la notice n° 2032 (1) Ces plus-values sont imposables au taux de 19% en application des articles 238 bis JA, 208 C et 210 E du CGI.

Formulaire obligatoire (article 53 A
du Code général des impôts)

Désignation de l'entreprise : **SARL 2EMED**

Néant *

Rappel de la plus ou moins-value de l'exercice relevant du taux de 15 % ① ou 12,80 % ②	
Gains nets retirés de la cession de titre de sociétés à prépondérance immobilières non cotées exclus du régime du long terme (art. 219 I a sexes-0 bis du CGI) ① *	
Gains nets retirés de la cession de certains titres dont le prix de revient est supérieur à 22,8 M€ (art. 219 I a sexes-0 du CGI) ① *	

① Entreprises soumises à l'impôt sur les sociétés

② Entreprises soumises à l'impôt sur le revenu

I - SUIVI DES MOINS-VALUES DES ENTREPRISES SOUMISES A L'IMPOT SUR LE REVENU

Origine ①	Moins-values à 12,80 % ②	Imputations sur les plus-values à long terme de l'exercice imposables à 12,80 % ③	Solde des moins-values à 12,80 % ④
Moins-values nettes N			
Moins-values nettes à long terme subies au cours des dix exercices antérieurs (montants restant à déduire à la clôture du dernier exercice)	N - 1		
	N - 2		
	N - 3		
	N - 4		
	N - 5		
	N - 6		
	N - 7		
	N - 8		
	N - 9		
	N - 10		

II - SUIVI DES MOINS-VALUES A LONG TERME DES ENTREPRISES SOUMISES A L'IMPOT SUR LES SOCIETES *

Origine ①	Moins-values		Imputations sur les plus-values à long terme	Imputations sur le résultat de l'exercice ⑤	Solde des moins-values à reporter col. ⑥ = ② + ③ - ④ - ⑤ ⑥
	A 19 %, ou à 15 % ②	A 19 % ou 15 % imputables sur le résultat de l'exercice ③	A 15 % ou à 19 % ④		
Moins-values nettes N					
Moins-values nettes à long terme subies au cours des dix exercices antérieurs (montants restant à déduire à la clôture du dernier exercice)	N - 1				
	N - 2				
	N - 3				
	N - 4				
	N - 5				
	N - 6				
	N - 7				
	N - 8				
	N - 9				
	N - 10				

* Des explications concernant cette rubrique sont données dans la notice n° 2032

(personnes morales soumises à l'impôt sur les sociétés seulement)*

Désignation de l'entreprise : SARL 2EME D					Néant <input type="checkbox"/> *	
I SITUATION DU COMPTE AFFECTE A L'ENREGISTREMENT DE LA RESERVE SPECIALE POUR L'EXERCICE N						
		Sous-comptes de la réserve speciale des plus-values à long terme				
		taxées à 10 %	taxées à 15 %	taxées à 18 %	taxées à 19 %	taxées à 25 %
Montant de la réserve spéciale à la clôture de l'exercice précédent (N-1)	1					
Réserves figurant au bilan des sociétés absorbées au cours de l'exercice	2					
TOTAL (ligne 1 et 2)	3					
Prélèvements opérés { - donnant lieu à complément d'impôt sur les sociétés - ne donnant pas lieu à complément d'impôt sur les sociétés	4					
	5					
TOTAL (ligne 4 et 5)	6					
Montant de la réserve spéciale à la clôture de l'exercice (ligne 3 - ligne 6)	7					
II RESERVE SPECIALE DES PROVISIONS POUR FLUCTUATION DES COURS* (5°, 6°, 7° alinéas de l'art. 39.1-5° du CGI)						
montant de la réserve à l'ouverture de l'exercice ①	réserve figurant au bilan des sociétés absorbées au cours de l'année ②	montants prélevés sur la réserve		montant de la réserve à la clôture de l'exercice ⑤		
		donnant lieu à complément d'impôt ③	ne donnant pas lieu à complément d'impôt ④			

* Des explications concernant cette rubrique sont données dans la notice n° 2032.

16

**DETERMINATION DES EFFECTIFS
ET DE LA VALEUR AJOUTEE**

DGFIP N° 2059-E 2024

Formulaire obligatoire (article 53 A
du code général des impôts)

Désignation de l'entreprise : SARL 2EME D		Néant <input type="checkbox"/> *
Exercice ouvert le : 01012023	et clos le : 31122023	Durée en nombre de mois 12
DECLARATION DES EFFECTIFS		
Effectifs moyens du personnel	YP	4
dont apprentis	YF	
dont handicapés	YG	
Effectifs affectés à l'activité artisanale	RL	
I - Chiffre d'affaire de référence CVAE		
Ventes de produits fabriqués, prestations de services et marchandises	OA	185 883
Redevances pour concessions, brevets, licences et assimilés	OK	
Plus-values de cession d'éléments d'immobilisations corporelles et incorporelles, si rattachées à une activité normale et courante	OL	
Refacturations de frais inscrits au compte de transfert de charges	OT	12 929
TOTAL 1	OX	198 812
II - Autres produits à retenir pour le calcul de la valeur ajoutée		
Autres produits de gestion courante hors quote-parts de résultat sur opérations faites en commun	OH	4
Production immobilisée à hauteur des seules charges déductibles ayant concouru à sa formation	OE	
Subventions d'exploitation reçues	OF	
Variation positive des stocks	OD	
Transferts de charges déductibles de la valeur ajoutée	OI	
Rentrées sur créances amorties lorsqu'elles se rapportent au résultat d'exploitation	XT	
TOTAL 2	OM	4
III - Charges à retenir pour le calcul de la valeur ajoutée		
Achats	ON	949
Variation négative des stocks	OQ	
Services extérieurs, à l'exception des loyers et redevances	OR	4 187
Loyers et redevances, à l'exception de ceux afférents à des immobilisations corporelles mises à disposition dans le cadre d'une convention de location-gérance ou de crédit-bail ou encore d'une convention de location de plus de 6 mois	OS	
Taxes déductibles de la valeur ajoutée	OZ	
Autres charges de gestion courante hors quote-parts de résultat sur opérations faites en commun	OW	3
Charges déductibles de la valeur ajoutée afférente à la production immobilisée déclarée	OU	
Fraction déductible de la valeur ajoutée des dotations aux amortissements afférentes à des immobilisations corporelles mises à disposition dans le cadre d'une convention de location-gérance ou de crédit-bail ou encore d'une convention de location de plus de 6 mois	O9	
Moins-values de cession d'éléments d'immobilisations corporelles et incorporelles, si attachées à une activité normale et courante	OY	
TOTAL 3	OJ	5 139
IV - Valeur ajoutée produite		
TOTAL 1 + TOTAL 2 - TOTAL 3	OG	193 677
V - Cotisation sur la Valeur ajoutée des Entreprises		
Valeur ajoutée assujettie à la CVAE (reporter sur les 1330-CVAE pour les multi-établissements et sur les 1329-AC et 1329-DEF. Si la VA calculée est négative, il convient de reporter un montant égal à 0 au cadre C des formulaires n° 1329-AC et 1329-DEF)	SA	193 677
Cadre réservé au mono établissement au sens de la CVAE		
Les entreprises effectuant uniquement des opérations à caractères agricoles n'entrant pas dans le champ de la CVAE ne doivent pas compléter ce cadre. Si vous êtes assujettis à la CVAE et êtes un monoétablissement au sens de la CVAE, compléter le cadre ci-dessous et la donnée de la ligne SA (ci-dessus), vous serez alors dispensé du dépôt de la déclaration n° 1330 CVAE.		
MONO ETABLISSEMENT au sens de la CVAE	EV	X
Chiffre d'affaires de référence CVAE	GX	198 812
Effectifs au sens de la CVAE	EY	
Chiffre d'affaires du groupe économique (art. 223 A du CGI)	HX	
Période de référence	GY	GZ
Date de cessation (de l'activité soumise à la CVAE)		HR

17 COMPOSITION DU CAPITAL SOCIAL

Formulaire obligatoire
(art 38 de l'ann III au C.G.I.)

(liste des personnes ou groupements de personnes de droit ou de fait
détenant directement au moins 10% du capital de la société)

(1) Néant

N° de dépôt
[]

EXERCICE CLOS LE **3|1|1|2|2|0|2|3**

N° SIRET **8|0|8|2|5|7|5|8|8|0|0|1|8**

DENOMINATION DE L'ENTREPRISE **SARL 2EME D**

ADRESSE (voie) **19 CHEMIN DE GAHETE**

CODE POSTAL **31700** VILLE **MONDONVILLE**

Nombre total d'associés ou actionnaires personnes morales de l'entreprise P1 []

Nombre total de parts ou d'actions correspondantes P3 []

Nombre total d'associés ou actionnaires personnes physiques de l'entreprise P2 **1**

Nombre total de parts ou d'actions correspondantes P4 **29 220**

I. CAPITAL DETENU PAR LES PERSONNES MORALES :

Forme juridique [] Dénomination []
N° SIREN (si société établie en France) [] % de détention [] Nb de parts ou actions []
Adresse : N° [] Voie []
Code postal [] Commune [] Pays []

Forme juridique [] Dénomination []
N° SIREN (si société établie en France) [] % de détention [] Nb de parts ou actions []
Adresse : N° [] Voie []
Code postal [] Commune [] Pays []

Forme juridique [] Dénomination []
N° SIREN (si société établie en France) [] % de détention [] Nb de parts ou actions []
Adresse : N° [] Voie []
Code postal [] Commune [] Pays []

Forme juridique [] Dénomination []
N° SIREN (si société établie en France) [] % de détention [] Nb de parts ou actions []
Adresse : N° [] Voie []
Code postal [] Commune [] Pays []

II. CAPITAL DETENU PAR LES PERSONNES PHYSIQUES :

Titre (2) **MR** Nom patronymique **DOTTO** Prénom(s) **NICOLAS**
Nom marital [] % de détention **100,00** Nb de parts ou actions **29 220**
Naissance : Date **11011978** N° département **31** Commune **TOULOUSE** Pays **FRANCE**
Adresse : N° **34** Voie **RUE DE LA REPUBLIQUE**
Code postal **31700** Commune **DAUX** Pays **FRANCE**

Titre (2) [] Nom patronymique [] Prénom(s) []
Nom marital [] % de détention [] Nb de parts ou actions []
Naissance : Date [] N° département [] Commune [] Pays []
Adresse : N° [] Voie []
Code postal [] Commune [] Pays []

(1) Lorsque le nombre d'associés excède le nombre de lignes de l'imprimé, utiliser un ou plusieurs tableaux supplémentaires. Dans ce cas, il convient de numéroter chaque tableau en haut et à gauche de la case prévue à cet effet et de porter le nombre total de tableaux souscrits en bas à droite de cette même case.

(2) Indiquer : M pour Monsieur, MME pour Madame ou MLE pour Mademoiselle.
* Des explications concernant cette rubrique sont données dans la notice n° 2032

18 **FILIALES ET PARTICIPATIONS**

(liste des personnes ou groupements de personnes de droit ou de fait
dont la société détient directement au moins 10 % du capital)

(1) Néant

N° de dépôt

EXERCICE CLOS LE **3|1|1|2|2|0|2|3|**

N° SIRET **8 0 8 2 5 7 5 8 8 0 0 0 1 8**

DENOMINATION DE L'ENTREPRISE **SARL 2EME D**

ADRESSE (voie) **19 CHEMIN DE GAHETE**

CODE POSTAL **31700** VILLE **MONDONVILLE**

NOMBRE TOTAL DE FILIALES DETENUES PAR L'ENTREPRISE P5 **2**

Forme juridique	SARL	Dénomination	ETRB
N° SIREN (s1 société établie en France)	380849182	% de détention	100,00
Adresse : N°	19	Voie	CHEMIN DE GAHETE
Code postal	31700	Commune	MONDONVILLE
		Pays	FRANCE

Forme juridique	SARL	Dénomination	ND FONDATION
N° SIREN (s1 société établie en France)	831096979	% de détention	100,00
Adresse : N°	19	Voie	CHEMIN DE GAHETE
Code postal	31700	Commune	MONDONVILLE
		Pays	FRANCE

Forme juridique	<input type="text"/>	Dénomination	<input type="text"/>
N° SIREN (s1 société établie en France)	<input type="text"/>	% de détention	<input type="text"/>
Adresse : N°	<input type="text"/>	Voie	<input type="text"/>
Code postal	<input type="text"/>	Commune	<input type="text"/>
		Pays	<input type="text"/>

Forme juridique	<input type="text"/>	Dénomination	<input type="text"/>
N° SIREN (s1 société établie en France)	<input type="text"/>	% de détention	<input type="text"/>
Adresse : N°	<input type="text"/>	Voie	<input type="text"/>
Code postal	<input type="text"/>	Commune	<input type="text"/>
		Pays	<input type="text"/>

Forme juridique	<input type="text"/>	Dénomination	<input type="text"/>
N° SIREN (s1 société établie en France)	<input type="text"/>	% de détention	<input type="text"/>
Adresse : N°	<input type="text"/>	Voie	<input type="text"/>
Code postal	<input type="text"/>	Commune	<input type="text"/>
		Pays	<input type="text"/>

Forme juridique	<input type="text"/>	Dénomination	<input type="text"/>
N° SIREN (s1 société établie en France)	<input type="text"/>	% de détention	<input type="text"/>
Adresse : N°	<input type="text"/>	Voie	<input type="text"/>
Code postal	<input type="text"/>	Commune	<input type="text"/>
		Pays	<input type="text"/>

Forme juridique	<input type="text"/>	Dénomination	<input type="text"/>
N° SIREN (s1 société établie en France)	<input type="text"/>	% de détention	<input type="text"/>
Adresse : N°	<input type="text"/>	Voie	<input type="text"/>
Code postal	<input type="text"/>	Commune	<input type="text"/>
		Pays	<input type="text"/>

Forme juridique	<input type="text"/>	Dénomination	<input type="text"/>
N° SIREN (s1 société établie en France)	<input type="text"/>	% de détention	<input type="text"/>
Adresse : N°	<input type="text"/>	Voie	<input type="text"/>
Code postal	<input type="text"/>	Commune	<input type="text"/>
		Pays	<input type="text"/>

(1) Lorsque le nombre de filiales excède le nombre de lignes de l'imprimé, utiliser un ou plusieurs tableaux supplémentaires. Dans ce cas, il convient de numéroter chaque tableau en haut et à gauche de la case prévue à cet effet et de porter le nombre total de tableaux sous-cités en bas à droite de cette même case.

* Des explications concernant cette rubrique sont données dans la notice n° 2032

2^{ème} D
Société à responsabilité limitée
Au capital de 292.200 euros
Siège social : 19 Chemin de Gahète
31700 MONDONVILLE
808 257 588 RCS TOULOUSE

PROCES-VERBAL DES DÉCISIONS
DE L'ASSOCIÉ UNIQUE GÉRANT DU 07 juin 2024

Le sept juin deux mille vingt-quatre, au siège social,

Monsieur Nicolas DOTTO, demeurant 18 impasse du Mandillet – 31700 MONDONVILLE,

Propriétaire de la totalité des 29.220 parts sociales de 10 euros composant le capital social de la Société 2^{ème} D,

Associé unique de ladite Société dont il est également le Gérant,

I – A PRÉALABLEMENT EXPOSÉ CE QUI SUIVIT :

En sa qualité de Gérant de la Société, Monsieur Nicolas DOTTO, a établi et arrêté les comptes annuels (bilan, compte de résultat et annexe) de l'exercice clos le 31 décembre 2023.

Les comptes annuels ont été tenus à la disposition du Commissaire aux Comptes.

L'Associé unique constate que les documents indiqués ci-dessus lui ont été adressés dans les délais réglementaires.

II – A PRIS LES DÉCISIONS SUIVANTES RELATIVES A :

- L'approbation des comptes de l'exercice clos le 31 décembre 2023 ; et quitus au Gérant pour l'exécution de son mandat au cours de l'exercice écoulé ;
- L'affectation du résultat de cet exercice clos au 31 décembre 2023 ;
- Constatation des conventions visées à l'article L. 223-19 du Code de commerce ;
- Pouvoirs en vue des formalités.

PREMIÈRE DÉCISION

(Approbation des comptes et quitus au Gérant)

L'Associé unique, ayant pris connaissance des comptes annuels relatifs à l'exercice clos le 31 décembre 2023 approuve les comptes annuels de cet exercice tels qu'ils lui ont été présentés, lesdits comptes se soldant par un bénéfice de 3.135 euros.

Il approuve également les opérations traduites dans ces comptes.

En conséquence, il donne quitus au Gérant pour l'exécution de son mandat au cours dudit exercice.

L'Associé unique prend acte que les comptes de l'exercice écoulé ne prennent pas en charge de dépenses non admises dans les charges déductibles au visa de l'article 39,4 du Code général des impôts.

DEUXIÈME DÉCISION

(Affectation du résultat)

Après avoir pris connaissance du bénéfice réalisé pendant l'exercice écoulé, s'élevant à un montant de 3.135 euros, l'Associé unique décide d'affecter ce déficit de la manière suivante :

Section 1 – Origine

- **Résultat bénéficiaire de l'exercice** 3.135 euros

Section 2 – Affectation

- **En totalité au compte “ report à nouveau” :** 3.135 euros

Compte tenu de cette affectation, le montant des capitaux propres s'élève à la somme de 670 257 euros.

Conformément à l'article 243 bis du Code général des impôts, il est précisé qu'aucun dividende n'a été distribué au cours des trois derniers exercices.

TROISIÈME DÉCISION

(Conventions visées à l'article L. 223-19 du Code de commerce)

L'Associé unique approuve le rapport spécial sur les conventions visée à l'article L. 223-19 du Code de commerce n'est intervenue au cours de l'exercice écoulé.

Se sont poursuivies ou ont été exécutées durant l'exercice écoulé les conventions ci-après, conclues au cours d'exercices antérieurs :

- Convention de prestations de services

Personnes concernées : la Société 2^{ème} D, la société E.T.R.B et la société ND FONDATIONS dont Monsieur Nicolas DOTTO est gérant Associé unique.

Modalités : Il a été facturé la somme de 185.883 euros par la société 2^{ème} D à la société E.T.R.B et à la société ND FONDATIONS.

- Location bureaux

Personnes concernées : la Société 2^{ème} D, la société ND FONDATIONS et la société E.T.R.B dont Monsieur Nicolas DOTTO est gérant Associé unique.

Modalités : Il a été refacturé la somme de 3.200 euros H.T. par la société 2^{ème} D à la société E.T.R.B, et 800 euros H.T. à la société ND FONDATIONS au titre de la location des bureaux.

- Véhicule

Personnes concernées : la société 2^{ème} D et la société E.T.R.B dont Monsieur Nicolas DOTTO est gérant Associé unique.

Modalités : Il a été facturé la somme de 3.890 euros par la société E.T.R.B. à la société 2^{ème} D au titre de la location du véhicule utilisée par la salariée Véronique ENJALBERT.

QUATRIÈME DÉCISION
(Pouvoirs pour les formalités)

L'Associée unique confère tous pouvoirs au porteur d'un original, d'un extrait ou d'une copie des présentes à l'effet d'accomplir toutes formalités de publicité qu'il appartiendra.

De tout ce que dessus, il a été dressé le présent procès-verbal signé par l'associé unique et répertorié sur le registre des décisions de l'associé unique.

Monsieur Nicolas DOTTO

A handwritten signature in black ink, appearing to read 'Nicolas DOTTO', written in a cursive style.

2^{ème} D
Société à responsabilité limitée
Au capital de 292.200 euros
Siège social : 19 Chemin de Gahète
31700 MONDONVILLE
808 257 588 RCS TOULOUSE

DÉCISIONS DE L'ASSOCIÉ UNIQUE DU 7 JUIN 2024

**Décision d'affectation du résultat de l'exercice clos le 31
décembre 2023**

DEUXIÈME DÉCISION

(Affectation du résultat)

Après avoir pris connaissance du bénéfice réalisé pendant l'exercice écoulé, s'élevant à un montant de 3.135 euros, l'Associé unique décide d'affecter ce déficit de la manière suivante :

Section 1 – Origine

- **Résultat bénéficiaire de l'exercice** 3.135 euros

Section 2 – Affectation

- **En totalité au compte " report à nouveau" :** 3.135 euros

Compte tenu de cette affectation, le montant des capitaux propres s'élève à la somme de 670 257 euros.

Conformément à l'article 243 bis du Code général des impôts, il est précisé qu'aucun dividende n'a été distribué au cours des trois derniers exercices.

Pour copie certifiée conforme,
Monsieur Nicolas DOTTO

