

Bordereau attestant l'exactitude des informations - NANCY - 5402 - Documents comptables (B-S)
- Dépôt le 18/09/2024 - 8304 - 2002 B 00477 - 442 897 112 - 2B

Désignation de l'entreprise : SARL 2B AADENA		Durée de l'exercice exprimée en nombre de mois * 12						
Adresse de l'entreprise : AADENA		Durée de l'exercice précédent * 12						
Numéro SIRET * 4 4 2 8 9 7 1 1 2 0 0 0 3 7		Néant <input type="checkbox"/> *						
		Exercice N, clos le, 31122023						
		N-1 31122022						
		Brut 1	Amortissements, provisions 2					
		Net 3	Net 4					
Capital souscrit non appelé (I)		AA						
ACTIF IMMOBILISE *	IMMOBILISATIONS INCORPORELLES	Frais d'établissement *	AB	AC				
		Frais de développement*	CX	CQ				
		Concessions, brevets et droits similaires	AF	AC				
		Fonds commercial (1)	AH	AI	18 675	18 675		
		Autres immobilisations incorporelles	AJ	AK				
		Avances et acomptes sur immobilisations incorporelles	AL	AM				
		Terrains	AN	AC				
		Constructions	AP	AC	88 618	51 795	63 865	
		Installations techniques, matériel et outillage industriels	AR	AS	37 399	6 927	9 634	
		Autres immobilisations corporelles	AT	AU	73 136	80 134	52 154	
Immobilisations en cours	AV	AW		6 251				
Avances et acomptes	AX	AY						
IMMOBILISATIONS FINANCIERES (2)	Participations évaluées selon la méthode de mise en équivalence	CS	CT					
	Autres participations	CU	CV					
	Créances rattachées à des participations	BB	BC					
	Autres titres immobilisés	BD	BE					
	Prêts	BF	BG					
	Autres immobilisations financières *	BH	BI		21 206	7 206		
TOTAL (II)		BJ	BK	384 142	199 153	184 989	151 534	
ACTIF CIRCULANT	STOCKS *	Matières premières, approvisionnements	BL	BM				
		En cours de production de biens	BN	BO				
		En cours de production de services	BP	BQ				
		Produits intermédiaires et finis	BR	BS				
		Marchandises	BT	BU				
	Avances et acomptes versés sur commandes	BV	BW					
	CREANCES	Clients et comptes rattachés (3) *	BX	BY	537 573	2 789	534 784	571 380
		Autres créances (3)	BZ	CA	119 411		119 411	64 631
	DIVERS	Capital souscrit et appelé, non versé	CB	CC				
		Valeurs mobilières de placement (dont actions propres :)	CD	CE				
Disponibilités		CF	CG	192 397		192 397	201 952	
Comptes de régularisation	Charges constatées d'avance (3) *	CH	CI	20 288		20 288	2 359	
	TOTAL (III)	CJ	CK	869 669	2 789	866 880	840 322	
	Frais d'émission d'emprunt à étaler (IV)	CW						
	Primes de remboursement des obligations (V)	CM						
	Ecarts de conversion actif * (VI)	CN						
TOTAL GENERAL (I à VI)		CO	1A	1 253 811	201 942	1 051 869	991 856	
Renvois : (1) Dont droit au bail:		(2) Part à moins d'un an des immobilisations financières nettes:	CP	21 206	(3) Part à plus d'un an :	CR		
Clause de réserve de propriété: *	Immobilisations :	Stocks :			Créances :			

* Des explications concernant cette rubrique sont données dans la notice n° 2032

Désignation de l'entreprise SARL 2B AADENA		Néant <input type="checkbox"/> *			
		Exercice N	Exercice N-1		
CAPITAUX PROPRES	Capital social ou individuel (1) * (Dont versé : 20 000)	DA	20 000	20 000	
	Primes d'émission, de fusion, d'apport, ...	DB			
	Ecarts de réévaluation (2) * (dont écart d'équivalence EK)	DC			
	Réserve légale (3)	DD	2 000	2 000	
	Réserves statutaires ou contractuelles	DE			
	Réserves réglementées (3)* (Dont réserve spéciale des provisions pour fluctuation des cours B1)	DF			
	Autres réserves (Dont réserve relative à l'achat d'oeuvres originales d'artistes vivants* EJ)	DG	301 517	241 501	
	Report à nouveau	DH			
	RESULTAT DE L'EXERCICE (bénéfice ou perte)	DI	34 021	60 016	
	Subventions d'investissement	DJ			
	Provisions réglementées *	DK			
TOTAL (I)	DL	357 538	323 517		
Autres fonds propres	Produit des émissions de titres participatifs	DM			
	Avances conditionnées	DN			
	TOTAL (II)	DO			
Provisions pour risques et charges	Provisions pour risques	DP			
	Provisions pour charges	DQ			
	TOTAL (III)	DR			
DETTES (4)	Emprunts obligataires convertibles	DS			
	Autres emprunts obligataires	DT			
	Emprunts et dettes auprès des établissements de crédit (5)	DU	97 813	143 468	
	Emprunts et dettes financières divers (Dont emprunts participatifs EI)	DV	104 462	79 900	
	Avances et acomptes reçus sur commandes en cours	DW			
	Dettes fournisseurs et comptes rattachés	DX	338 688	292 002	
	Dettes fiscales et sociales	DY	147 255	147 042	
	Dettes sur immobilisations et comptes rattachés	DZ			
Autres dettes	EA	6 112	5 928		
Compte régul.	Produits constatés d'avance (4)	EB			
TOTAL (IV)	EC	694 331	668 340		
Ecarts de conversion passif *	(V)	ED			
TOTAL GENERAL (I à V)	EE	1 051 869	991 856		
RENVois	(1) Ecart de réévaluation incorporé au capital	IB			
	(2) Dont {	Réserve spéciale de réévaluation (1959)	IC		
		Ecart de réévaluation libre	ID		
		Réserve de réévaluation (1976)	IE		
	(3) Dont réserve spéciale des plus-values à long terme *	EF			
(4) Dettes et produits constatés d'avance à moins d'un an	EG	636 954	668 340		
(5) Dont concours bancaires courants, et soldes créditeurs de banques et CCP	EH	221			

Désignation de l'entreprise : SARL 2B AADENA		Exercice N			Exercice (N-1)	
		France	Exportations et livraisons intracommunautaires	Total		
PRODUITS D'EXPLOITATION	Ventes de marchandises *	FA	FB	FC		
	Production vendue { biens* services *	FD	FE	FF		
		FG	FH	FI	1 576 681	1 477 973
		FJ	FK	FL	1 576 681	1 477 973
	Chiffres d'affaires nets*					
	Production stockée *			FM		
	Production immobilisée *			FN		
	Subventions d'exploitation			FO		
	Reprises sur amortissements et provisions, transfert de charges * (9)			FP	21 744	22 673
	Autres produits (1) (11)			FQ	196	9
Total des produits d'exploitation (2) (I)				FR	1 598 621	1 500 655
CHARGES D'EXPLOITATION	Achats de marchandises (y compris droits de douane) *			FS		
	Variation de stock (marchandises) *			FT		
	Achats de matières premières et autres approvisionnements (y compris droits de douane) *			FU	(43)	(10)
	Variation de stock (matières premières et approvisionnements)*			FV		
	Autres achats et charges externes (3) (6 bis) *			FW	955 061	882 950
	Impôts, taxes et versements assimilés *			FX	24 621	17 425
	Salaires et traitements *			FY	413 435	361 062
	Charges sociales (10)			FZ	139 049	129 239
	DOTATIONS D'EXPLOITATION	Sur immobili- -sations { - dotations aux amortissements * dont amortissement du fonds de commerce (art. 39, 1-2°, al.3) - dotations aux provisions	HS	GA	35 940	33 427
				GB		
		Sur actif circulant : dotations aux provisions *		GC		
	Pour risques et charges : dotations aux provisions		GD			
	Autres charges (12)			GE	5 032	4 602
	Total des charges d'exploitation (4) (II)				GF	1 573 096
1 - RESULTAT D'EXPLOITATION (I-II)				GG	25 525	71 959
opérations en commun	Bénéfice attribué ou perte transférée *		(III)	GH		
	Perte supportée ou bénéfice transféré *		(IV)	GI		
PRODUITS FINANCIERS	Produits financiers de participations (5)			GJ		
	Produits des autres valeurs mobilières et créances de l'actif immobilisé (5)			GK		
	Autres intérêts et produits assimilés (5)			GL		
	Reprises sur provisions et transferts de charges			GM		
	Différences positives de change			GN		
	Produits nets sur cessions de valeurs mobilières de placement			GO		
	Total des produits financiers (V)				GP	
CHARGES FINANCIERES	Dotations financières aux amortissements et provisions *			GQ		
	Intérêts et charges assimilées (6)			GR	1 678	2 699
	Différences négatives de change			GS		
	Charges nettes sur cessions de valeurs mobilières de placement			GT		
Total des charges financières (VI)				GU	1 678	2 699
2 - RESULTAT FINANCIER (V - VI)				GV	(1 678)	(2 699)
3 - RESULTAT COURANT AVANT IMPOTS (I - II + III - IV + V - VI)				GW	23 847	69 260

Désignation de l'entreprise SARL 2B AADENA		Néant <input type="checkbox"/> *		
		Exercice N	Exercice N-1	
PRODUITS EXCEPTIONNELS	Produits exceptionnels sur opérations de gestion	HA	1 473	5
	Produits exceptionnels sur opérations en capital *	HB	37 000	3 500
	Reprises sur provisions et transferts de charges	HC		
	Total des produits exceptionnels (7) (VII)	HD	38 473	3 505
CHARGES EXCEPTIONNELLES	Charges exceptionnelles sur opérations de gestion (6 bis)	HE	5 551	877
	Charges exceptionnelles sur opérations en capital *	HF	13 547	
	Dotations exceptionnelles aux amortissements et provisions (6 ter)	HG		1 808
	Total des charges exceptionnelles (7) (VIII)	HH	19 098	2 685
4 - RESULTAT EXCEPTIONNEL (VII - VIII)		HI	19 374	820
Participation des salariés aux résultats de l'entreprise (IX)		HJ		
Impôts sur les bénéfices * (X)		HK	9 200	10 065
TOTAL DES PRODUITS (I + III + V + VII)		HL	1 637 094	1 504 160
TOTAL DES CHARGES (II + IV + VI + VIII + IX + X)		HM	1 603 072	1 444 145
5 - BENEFICE OU PERTE (Total des produits - Total des charges)		HN	34 021	60 016
RENVIS	(1) Dont produits nets partiels sur opérations à long terme	HO		
	(2) Dont { produits de locations immobilières produits d'exploitation afférents à des exercices antérieurs (à détailler au (8) ci-dessous)	HY		
		IG		
	(3) Dont { - Crédit-bail mobilier * - Crédit-bail immobilier	HP		
		HQ		
	(4) Dont charges d'exploitation afférentes à des exercices antérieurs (à détailler au (8) ci-dessous)	IH		
	(5) Dont produits concernant les entreprises liées	IJ		
	(6) Dont intérêts concernant les entreprises liées	IK		
	(6bis) Dont dons faits aux organismes d'intérêt général (art. 238 bis du C.G.I.)	HX		
	(6ter) Dont amortissement des souscriptions dans des PME innovantes (art. 217 octies) Dont amortissement exceptionnel de 25% des constructions nouvelles (art. 39 quinquies D)	RC		
		RD		
	(9) Dont transferts de charges	A1	21 744	22 673
	(10) Dont cotisations personnelles (dont montant des cotisations sociales obligatoires hors CSG/CRDS) de l'exploitant (13) A5	A2	59 758	55 695
(11) Dont redevances pour concessions de brevets, de licences (produits)	A3			
(12) Dont redevances pour concessions de brevets, de licences (charges)	A4	4 980	4 224	
(13) Dont primes et cotisations sociales personnelles facultatives A6 11 165 obligatoires A9 48 593 dont cotisations facultatives Madelin A7 dont cotisations facultatives aux nouveaux plans d'épargne retraite A8				
(7) Détail des produits et charges exceptionnels (Si le nombre de lignes est insuffisant, reproduire le cadre (7) et le joindre en annexe) :	Exercice N			
	Charges exceptionnelles	Produits exceptionnels		
Cf. état 2053-Détail des produits et charges exceptionnels			19 098	38 473
(8) Détail des produits et charges sur exercices antérieurs :	Exercice N			
	Charges antérieures	Produits antérieurs		
Cf. état 2053-Détail des produits et charges sur ex. antérieurs				

* Des explications concernant cette rubrique sont données dans la notice n° 2032.

Règles et Méthodes Comptables

Etat exprimé en euros

Les comptes annuels de l'exercice ont été élaborés et présentés conformément aux règles générales applicables en la matière et dans le respect du principe de prudence.

Le bilan de l'exercice présente un total de **1 051 869** euros.

Le compte de résultat, présenté sous forme de liste, affiche un total **produits** de **1 637 094** euros et un total **charges** de **1 603 072** euros, dégageant ainsi un **résultat** de **34 021** euros.

L'exercice considéré débute le **01/01/2023** et finit le **31/12/2023**.

Il a une durée de **12** mois.

Les conventions générales comptables ont été appliquées conformément aux hypothèses de base :

- continuité de l'exploitation.
- permanence des méthodes comptables d'un exercice à l'autre.
- indépendance des exercices.

La méthode de base retenue pour l'évaluation des éléments inscrits en comptabilité est la méthode des coûts historiques.

Aucun changement dans les méthodes d'évaluation et dans les méthodes de présentation n'a été apporté.

Les principales méthodes utilisées sont :

Immobilisations

Les immobilisations corporelles sont évaluées à leur coût d'acquisition (prix d'achat et frais accessoires, hors frais d'acquisition des immobilisations) ou à leur coût de production.

Les amortissements pour dépréciation sont calculés suivant le mode linéaire ou dégressif en fonction de la durée normale d'utilisation des biens.

Les éléments non amortissables de l'actif immobilisé sont inscrits pour leur valeur brute constituée par le coût d'achat hors frais accessoires. Lorsque la valeur d'inventaire est inférieure à la valeur brute, une provision pour dépréciation est constituée du montant de la différence.

Règles et Méthodes Comptables

Etat exprimé en euros

Stocks et en cours

Les matières et marchandises ont été évaluées à leur coût d'acquisition (prix d'achat et frais accessoires).

Les produits en cours de production ont été évalués à leur coût de production.

Une provision pour dépréciation des stocks égale à la différence entre la valeur brute et le cours du jour ou la valeur de réalisation déduction faite des frais proportionnels de vente, est effectuée lorsque cette valeur brute est supérieure.

Créances et dettes

Les créances et les dettes ont été évaluées pour leur valeur nominale.

Les créances ont, le cas échéant, été dépréciées par voie de provision pour tenir compte des difficultés de recouvrement auxquelles elles étaient susceptibles de donner lieu.

Les créances clients présentées dans le tableau de financement, ont été retenues pour leur valeur brute, conformément aux principes comptables.

Disponibilités

Les liquidités disponibles en banque ou en caisse ont été évaluées pour leur valeur nominale.

Achats

Les frais accessoires d'achat payés à des tiers n'ont pas été incorporés dans les comptes d'achat, mais ont été comptabilisés dans les différents comptes de charge correspondant à leur nature.

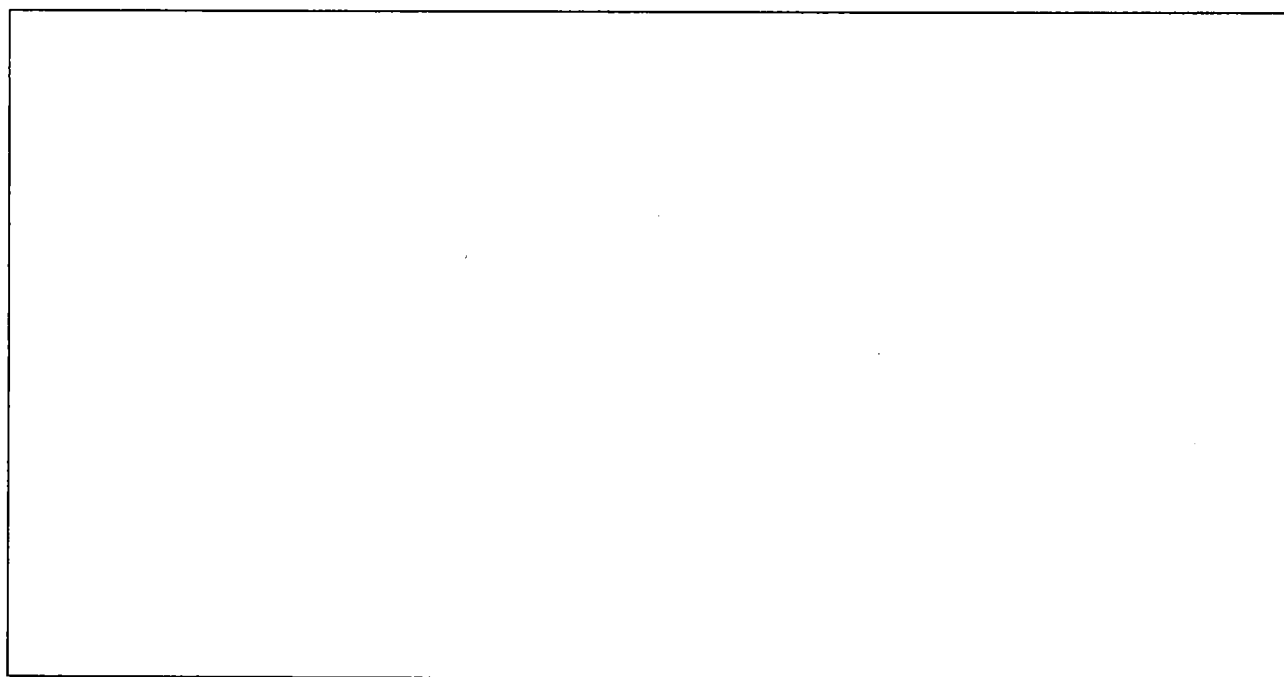
Produits à recevoir (avec détail)

Etat exprimé en euros	31/12/2023	31/12/2022	Variations	%
Créances rattachées à des participations				
Autres immobilisations financières				
Autres créances clients	41 328	61 576	(20 249)	-32,88
Autres créances				
TOTAL	41 328	61 576	(20 249)	-32,88

--

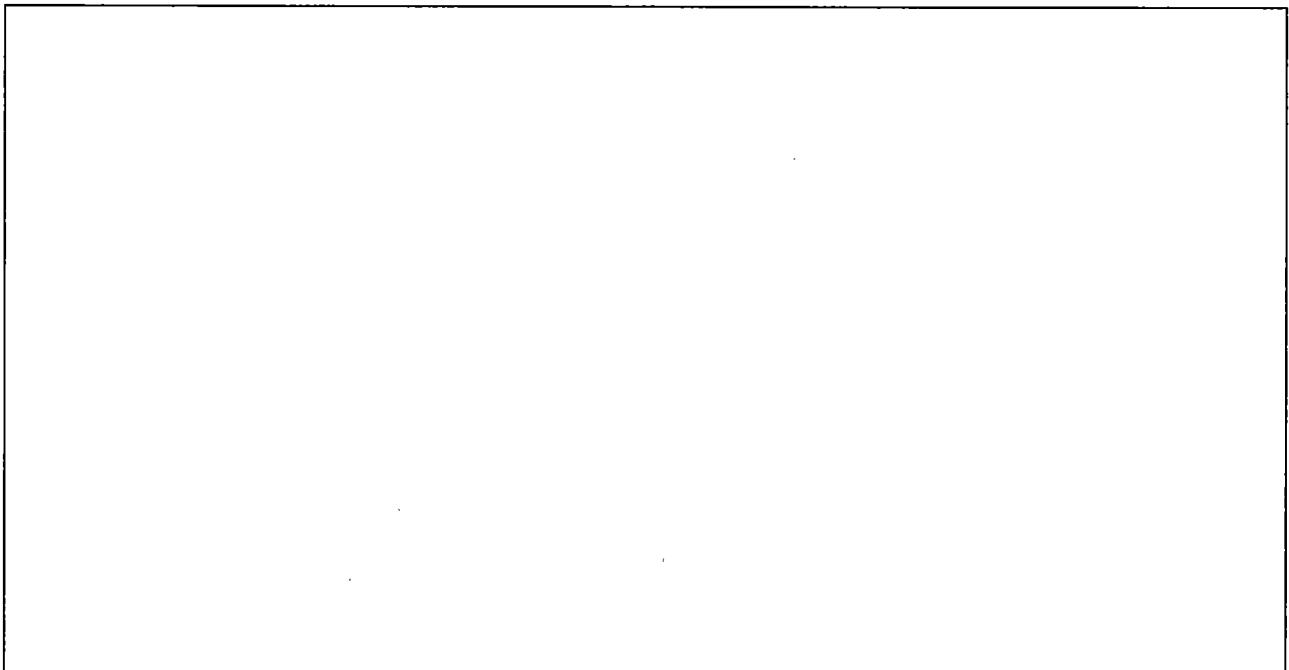
Charges à payer (avec détail)

Etat exprimé en euros	31/12/2023	31/12/2022	Variations	%
Emprunts obligataires convertibles				
Autres emprunts obligataires				
Emprunts et dettes auprès des établissements de crédit	82	12	70	609,53
Emprunts et dettes financières divers				
Dettes fournisseurs et comptes rattachés	12 397	81 103	(68 707)	-84,72
Dettes fiscales et sociales	17 614	16 921	693	4,10
Dettes fournisseurs d'immobilisation				
Autres dettes				
TOTAL	30 093	98 035	(67 943)	-69,30



Charges constatées d'avance (avec détail)

Etat exprimé en euros	31/12/2023	31/12/2022	Variations	%
Charges constatées d'avance - EXPLOITATION	20 288	2 359	17 930	760,21
Charges constatées d'avance - FINANCIERES				
Charges constatées d'avance - EXCEPTIONNELLES				
TOTAL	20 288	2 359	17 930	760,21



Immobilisations

Etat exprimé en euros

	Valeurs brutes début d'exercice	Mouvements de l'exercice				Valeurs brutes au 31/12/2023
		Augmentations		Diminutions		
		Réévaluations	Acquisitions	Virt p.à p.	Cessions	
INCORPORELLES						
Frais d'établissement et de développement						
Autres	18 675					18 675
TOTAL IMMOBILISATIONS INCORPORELLES	18 675					18 675
CORPORELLES						
Terrains						
Constructions sur sol propre sur sol d'autrui instal. agencet aménagement	140 413					140 413
Instal technique, matériel outillage industriels	43 688		638			44 326
Instal., agencement, aménagement divers	29 223		47 095			76 318
Matériel de transport	41 867				28 488	13 380
Matériel de bureau, mobilier	48 614		14 958			63 572
Emballages récupérables et divers						
Immobilisations corporelles en cours			6 251			6 251
Avances et acomptes						
TOTAL IMMOBILISATIONS CORPORELLES	303 805		68 943		28 488	344 260
FINANCIERES						
Participations évaluées en équivalence						
Autres participations						
Autres titres immobilisés						
Prêts et autres immobilisations financières	7 206		14 000			21 206
TOTAL IMMOBILISATIONS FINANCIERES	7 206		14 000			21 206
TOTAL	329 687		82 943		28 488	384 142

Amortissements

Etat exprimé en euros		Amortissements début d'exercice	Mouvements de l'exercice		Amortissements au 31/12/2023
			Dotations	Diminutions	
INCORPORELLES	Frais d'établissement et de développement				
	Fonds commercial				
	Autres immobilisations incorporelles				
	TOTAL IMMOBILISATIONS INCORPORELLES				
CORPORELLES	Terrains				
	Constructions sur sol propre sur sol d'autrui instal. agencement aménagement	76 548	12 070		88 618
	Instal technique, matériel outillage industriels	34 054	3 345		37 399
	Autres Instal., agencement, aménagement divers	13 378	5 520		18 898
	Matériel de transport	25 121	3 199	14 940	13 380
	Matériel de bureau, mobilier	29 051	11 807		40 858
	TOTAL IMMOBILISATIONS CORPORELLES	178 153	35 940	14 940	199 153
TOTAL		178 153	35 940	14 940	199 153

Ventilation des mouvements affectant la provision pour amortissements dérogatoires

	Dotations			Reprises			Mouvement net des amortisse- ment à la fin de l'exercice
	Différentiel de durée et autre	Mode dégressif	Amort. fiscal exceptionnel	Différentiel de durée et autre	Mode dégressif	Amort. fiscal exceptionnel	
Frais d'établissement et de développement							
Fonds commercial							
Autres immobilisations incorporelles							
TOTAL IMMOB INCORPORELLES							
Terrains							
Constructions sur sol propre sur sol d'autrui instal, agencement, aménag.							
Instal. technique matériel outillage industriels							
Instal générales Agencet aménagt divers							
Matériel de transport							
Matériel de bureau, informatique, mobilier							
Emballages récupérables, divers							
TOTAL IMMOB CORPORELLES							
Frais d'acquisition de titres de participation							
TOTAL							
TOTAL GENERAL NON VENTILE							

Provisions

Etat exprimé en euros

		Début exercice	Augmentations	Diminutions	31/12/2023
PROVISIONS REGLEMENTEES	Reconstruction gisements miniers et pétroliers				
	Provisions pour investissement				
	Provisions pour hausse des prix				
	Provisions pour amortissements dérogatoires				
	Provisions fiscales pour prêts d'installation				
	Provisions autres				
	PROVISIONS REGLEMENTEES				
PROVISIONS POUR RISQUES ET CHARGES	Pour litiges				
	Pour garanties données aux clients				
	Pour pertes sur marchés à terme				
	Pour amendes et pénalités				
	Pour pertes de change				
	Pour pensions et obligations similaires				
	Pour impôts				
	Pour renouvellement des immobilisations				
	Provisions pour gros entretien et grandes révisions				
	Pour chges sociales et fiscales sur congés à payer Autres				
	PROVISIONS POUR RISQUES ET CHARGES				
PROVISIONS POUR DEPRECIATION	Sur immobilisations				
	<ul style="list-style-type: none"> incorporelles corporelles des titres mis en équivalence titres de participation autres immo. financières 				
	Sur stocks et en-cours				
	Sur comptes clients	2 789			2 789
	Autres				
	PROVISIONS POUR DEPRECIATION	2 789			2 789
TOTAL GENERAL		2 789			2 789

Dont dotations et reprises

- d'exploitation
- financières
- exceptionnelles

Titres mis en équivalence : montant de la dépréciation à la clôture de l'exercice calculée selon les règles prévues à l'article 39-1.5e du C.G.I.

Créances et Dettes

Etat exprimé en euros

		31/12/2023	1 an au plus	plus d'1 an
CREANCES	Créances rattachées à des participations			
	Prêts (1) (2)			
	Autres immobilisations financières	21 206	21 206	
	Clients douteux ou litigieux	3 346	3 346	
	Autres créances clients	534 227	534 227	
	Créances représentatives des titres prêtés			
	Personnel et comptes rattachés			
	Sécurité sociale et autres organismes sociaux			
	Impôts sur les bénéfices	867	867	
	Taxes sur la valeur ajoutée	60 553	60 553	
	Autres impôts, taxes versements assimilés			
	Divers			
Groupe et associés (2)				
Débiteurs divers	57 991	57 991		
Charges constatées d'avances	20 288	20 288		
	TOTAL DES CREANCES	698 479	698 479	
(1) Prêts accordés en cours d'exercice				
(1) Remboursements obtenus en cours d'exercice				
(2) Prêts et avances consentis aux associés (personnes physiques)				

		31/12/2023	1 an au plus	1 à 5 ans	plus de 5 ans
DETTES	Emprunts obligataires convertibles (1)				
	Autres emprunts obligataires (1)				
	Emp. dettes ets de crédit à 1an max. à l'origine (1)	221	221		
	Emp. dettes ets de crédit à plus 1an à l'origine (1)	97 592	40 215	57 377	
	Emprunts et dettes financières divers (1) (2)				
	Fournisseurs et comptes rattachés	338 688	338 688		
	Personnel et comptes rattachés	23 692	23 692		
	Sécurité sociale et autres organismes sociaux	15 874	15 874		
	Impôts sur les bénéfices				
	Taxes sur la valeur ajoutée	106 706	106 706		
	Obligations cautionnées				
	Autres impôts, taxes et assimilés	983	983		
	Dettes sur immobilisations et comptes rattachés				
	Groupe et associés (2)	104 462	104 462		
	Autres dettes	6 112	6 112		
	TOTAL DES DETTES	694 331	636 954	57 377	
(1) Emprunts souscrits en cours d'exercice					
(1) Emprunts remboursés en cours d'exercice		45 917			
(2) Emprunts dettes associés (personnes physiques)		104 462			

Engagements financiers

Etat exprimé en euros

31/12/2023

EFFETS ESCOMPTES NON ECHUS	

Tableau de Fonds de Roulement

Etat exprimé en euros

Etat en valeurs nettes

	31/12/2023			31/12/2022
	Début d'exercice	Fin d'exercice	Variation	Variation
ACTIF CIRCULANT				
Stocks				
Clients	571 380	534 784	(36 596)	262 869
Autres créances	66 990	139 699	72 710	18 699
Disponibilités	201 952	192 397	(9 555)	(75 982)
TOTAL ACTIF CIRCULANT	840 322	866 880	26 558	205 586
DETTES A COURT TERME				
Fournisseurs	292 002	338 688	(46 687)	(159 928)
Fournisseurs d'immobilisations				
Autres dettes	152 970	153 367	(398)	(49 474)
Concours bancaires courants et soldes créditeurs de banque		221	(221)	
TOTAL DETTES	444 972	492 277	(47 305)	(209 402)
FONDS DE ROULEMENT NET GLOBAL	395 351	374 604	(20 747)	(3 817)

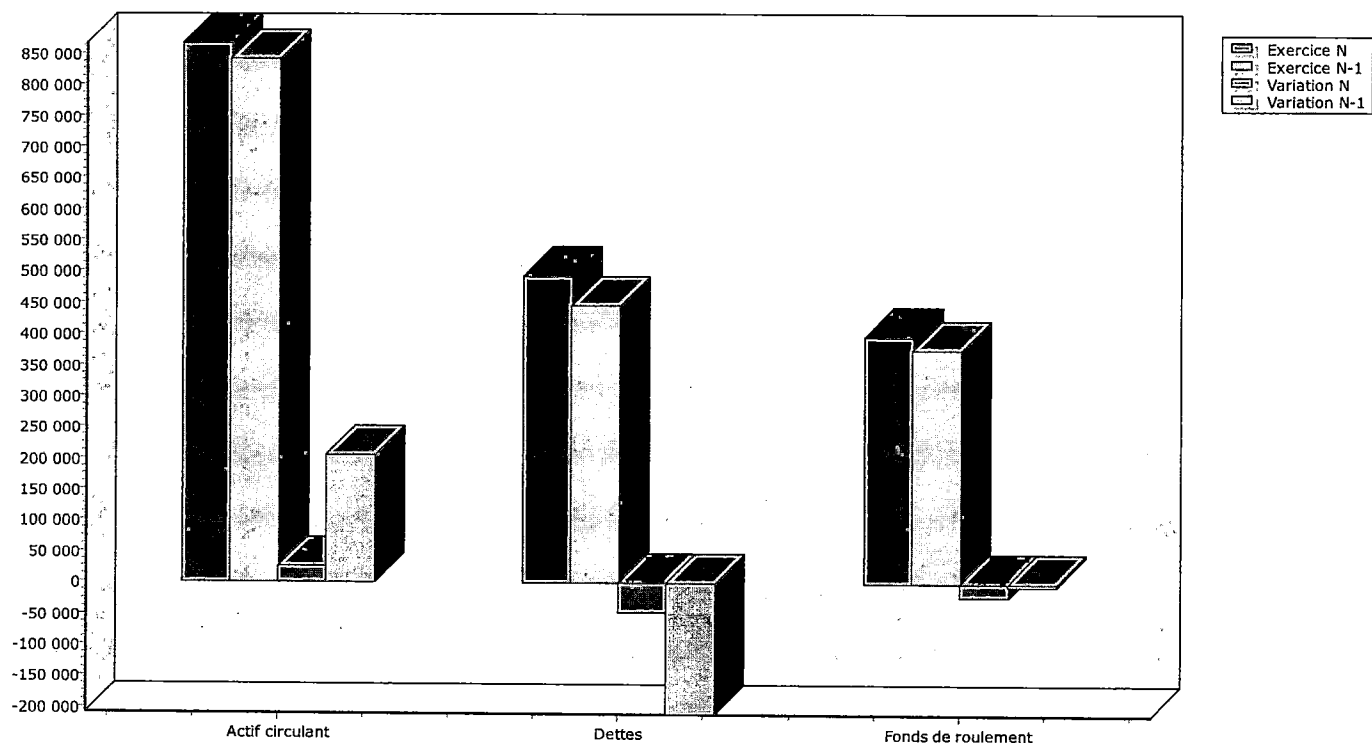


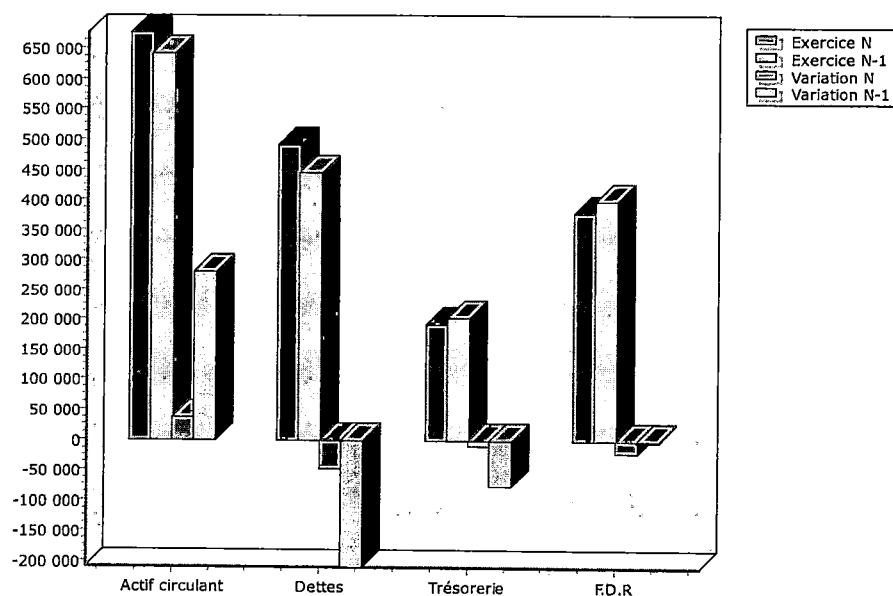
Tableau de Financement

Etat exprimé en euros

Etat en valeurs brutes

		31/12/2023			31/12/2022
		Début d'exercice	Fin d'exercice	Emplois/Ressources	Emplois/Ressources
ACTIF CIRCULANT	Stocks				
	Clients	574 169	537 573	(36 596)	262 869
	Autres créances	66 990	139 699	72 710	18 699
	TOTAL ACTIF CIRCULANT	641 159	677 272	36 113	281 568
DETTES A COURT TERME	Fournisseurs	292 002	338 688	(46 687)	(159 928)
	Fournisseurs d'immobilisations				
	Autres dettes	152 970	153 367	(398)	(49 474)
	TOTAL DETTES A COURT TERME	444 972	492 056	(47 084)	(209 402)
BESOIN EN FONDS DE ROULEMENT		196 187	185 216	(10 971)	72 165
TRESORERIE	Disponible	201 952	192 397	(9 555)	(75 982)
	Concours bancaires courants & soldes créditeurs de banque		221	221	
	TOTAL TRESORERIE	201 952	192 176	(9 776)	(75 982)
FONDS DE ROULEMENT NET GLOBAL		398 140	377 393	(20 747)	(3 817)

Emplois exprimés en positif - Ressources exprimées en négatif



Flux de trésorerie

Etat exprimé en euros

	31/12/2023	31/12/2022	
OPERATIONS D'EXPLOITATION	Résultat net	34 021	60 016
	<i>Elimination des charges et produits sans incidence sur la trésorerie et non liés à l'activité</i>		
	+ Amortissements, dépréciations et provisions (A)	35 940	35 235
	- Reprises sur amortissements et provisions (A)		
	- Produits de cession éléments de l'actif	(37 000)	(3 500)
	+ Valeur nette comptable des éléments cédés	13 547	
	- Quote part de subventions d'investissements virée au compte de résultat		
	MARGE BRUTE D'AUTOFINANCEMENT	46 509	91 751
	<i>Incidence des décalages de trésorerie sur les créances d'exploitation (valeurs nettes)</i>		
	+/- Variation des stocks		
+/- Variation des créances clients	36 596	(262 869)	
+/- Variation des autres créances d'exploitation	(72 710)	(18 699)	
+/- Variation des dettes fournisseurs	46 687	159 928	
+/- Variation des autres dettes d'exploitation	398	49 474	
FLUX DE TRESORERIE D'EXPLOITATION	57 480	19 586	
OPERATIONS D'INVESTISSEMENT	Cessions immobilisations incorporelles		
	+ Cessions immobilisations corporelles	37 000	3 500
	+ Cessions/réductions immobilisations financières		
	- Acquisitions immobilisations incorporelles		
	- Acquisitions immobilisations corporelles	(68 943)	(18 245)
	- Acquisitions immobilisations financières	(14 000)	
<i>Incidence des décalages de trésorerie sur les opérations d'investissement</i>			
+/- Variation des dettes fournisseurs sur immobilisations			
FLUX DE TRESORERIE D'INVESTISSEMENT	(45 943)	(14 745)	
OPERATIONS DE FINANCEMENT	Augmentation de capital ¹		
	- Réduction de capital		
	- Distributions mises en paiement		
	+ Augmentation des dettes financières (B)	72 633	24 041
	- Remboursement des dettes financières (B)	(93 947)	(104 864)
	+ Avances reçues des tiers		
	- Avances remboursées aux tiers		
	<i>Incidence des décalages de trésorerie sur les opérations de financement</i>		
- Variation du capital souscrit non appelé			
- Variation du capital souscrit appelé non versé			
FLUX DE TRESORERIE DE FINANCEMENT	(21 314)	(80 823)	
TRESORERIE	Trésorerie d'ouverture	201 952	277 934
	Trésorerie de clôture	192 176	201 952
	VARIATION DE LA TRESORERIE	(9 776)	(75 982)

¹ dont subventions d'investissement reçues

(A) Hors actif circulant

(B) Y compris les comptes courants d'associés

« SARL 2B AADENA »

AU CAPITAL DE 20 000,00 EUROS

SIEGE SOCIAL : 15 RUE JEAN PELERIN 54425 PULNOY

R.C.S. 442 897 112

CODE APE 7120B

DECISION D'AFFECTATION :

L'associé unique a décidé d'affecter le résultat de l'exercice clos le 31/12/2023, bénéficiaire de 34 021,49 Euros, de la façon suivante :

- Au crédit du compte AUTRES RESERVES pour.....34 021.49 Euros
Lequel compte sera ainsi porté à 335 538.10 Euros.

Pour copie certifiée conforme,
Le gérant associé unique,

Le GERANT,
Sébastien BLERVAQUE
Le 30/05/2024

