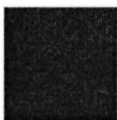
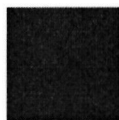
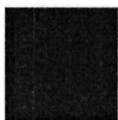
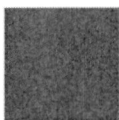
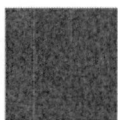


Bordereau attestant l'exactitude des informations - CRETEIL - 9401 - Documents comptables (B-S) - Dépôt le 11/09/2024 - 24098 - 2008 B 00020 - 501 767 552 - 2A DENTAL SERVICES

2A DENTAL SERVICES
13 RUE DU MARÉCHAL JUIN
94700 MAISONS ALFORT
0148891746

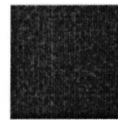
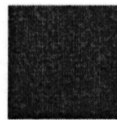
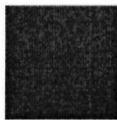
relatif conformes le 01/01/2024
M. H. H. H. H.

DEPOT AU GREFFE DU
TRIBUNAL DE COMMERCE DE CRETEIL
LE 11 SEP. 2024
24098
SOUS LE N°

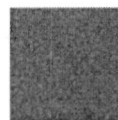
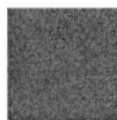


Etats Comptables et Fiscaux

31/12/2023

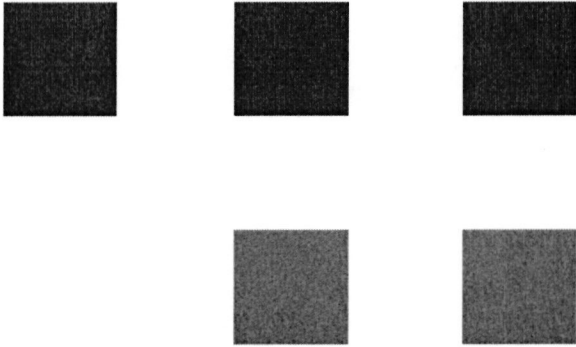


CABINET GARDINI ET ASSOCIES
7 BOULEVARD VOLTAIRE
94210 LA VARENNE SAINT HILAIRE
Téléphone : 0148893275



AA

Bilan



Bilan Actif

2A DENTAL SERVICES

Période du 01/01/23 au 31/12/23
Edition du 05/04/24
Devise d'édition EURO

RUBRIQUES	BRUT	Amortissements	Net (N) 31/12/2023	Net (N-1) 31/12/2022
CAPITAL SOUSCRIT NON APPELÉ				
IMMOBILISATIONS INCORPORELLES				
Frais d'établissement				
Frais de développement				
Concession, brevets et droits similaires				
Fonds commercial				
Autres immobilisations incorporelles				
Avances et acomptes sur immobilisations incorporelles				
TOTAL immobilisations incorporelles :				
IMMOBILISATIONS CORPORELLES				
Terrains				
Constructions				
Installations techniques, matériel et outillage industriel				
Autres immobilisations corporelles	58 710	42 802	15 908	25 855
Immobilisations en cours				
Avances et acomptes				
TOTAL immobilisations corporelles :	58 710	42 802	15 908	25 855
IMMOBILISATIONS FINANCIÈRES				
Participations évaluées par mise en équivalence				
Autres participations				
Créances rattachées à des participations				
Autres titres immobilisés				
Prêts				
Autres immobilisations financières				
TOTAL immobilisations financières :				
ACTIF IMMOBILISÉ	58 710	42 802	15 908	25 855

STOCKS ET EN-COURS				
Matières premières et approvisionnement				
Stocks d'en-cours de production de biens				
Stocks d'en-cours production de services				
Stocks produits intermédiaires et finis				
Stocks de marchandises	10 814		10 814	12 506
TOTAL stocks et en-cours :	10 814		10 814	12 506
CRÉANCES				
Avances, acomptes versés sur commandes				
Créances clients et comptes rattachés	23 477		23 477	59 235
Autres créances	16 149		16 149	3 653
Capital souscrit et appelé, non versé				
TOTAL créances :	39 626		39 626	62 888
DISPONIBILITÉS ET DIVERS				
Valeurs mobilières de placement				
Disponibilités	648 362		648 362	584 946
Charges constatées d'avance	471		471	
TOTAL disponibilités et divers :	648 833		648 833	584 946
ACTIF CIRCULANT	699 273		699 273	660 340

Frais d'émission d'emprunts à étaler				
Primes remboursement des obligations				
Écarts de conversion actif				

TOTAL GÉNÉRAL	757 983	42 802	715 181	686 196
----------------------	----------------	---------------	----------------	----------------

Bilan Passif

2A DENTAL SERVICES

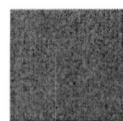
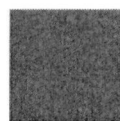
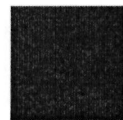
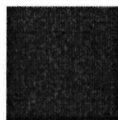
Période du 01/01/23 au 31/12/23

Edition du 05/04/24

Devise d'édition EURO

RUBRIQUES	Net (N) 31/12/2023	Net (N-1) 31/12/2022
SITUATION NETTE		
Capital social ou individuel dont versé	7 800	7 800
Primes d'émission, de fusion, d'apport, ...		
Écarts de réévaluation dont écart d'équivalence		
Réserve légale	3 000	3 000
Réserves statutaires ou contractuelles		
Réserves réglementées		
Autres réserves		
Report à nouveau	585 290	486 843
Résultat de l'exercice	53 936	98 447
TOTAL situation nette :	650 026	596 090
SUBVENTIONS D'INVESTISSEMENT		
PROVISIONS RÉGLEMENTÉES		
CAPITAUX PROPRES	650 026	596 090
Produits des émissions de titres participatifs		
Avances conditionnées		
AUTRES FONDS PROPRES		
Provisions pour risques		
Provisions pour charges		
PROVISIONS POUR RISQUES ET CHARGES		
DETTES FINANCIÈRES		
Emprunts obligataires convertibles		
Autres emprunts obligataires		
Emprunts et dettes auprès des établissements de crédit		
Emprunts et dettes financières divers	34 315	21 448
TOTAL dettes financières :	34 315	21 448
AVANCES ET ACOMPTES RECUS SUR COMMANDES EN COURS		
DETTES DIVERSES		
Dettes fournisseurs et comptes rattachés	10 643	37 279
Dettes fiscales et sociales	16 400	31 379
Dettes sur immobilisations et comptes rattachés		
Autres dettes	3 796	
TOTAL dettes diverses :	30 839	68 658
PRODUITS CONSTATÉS D'AVANCE		
DETTES	65 154	90 105
Ecarts de conversion passif		
TOTAL GÉNÉRAL	715 181	686 196

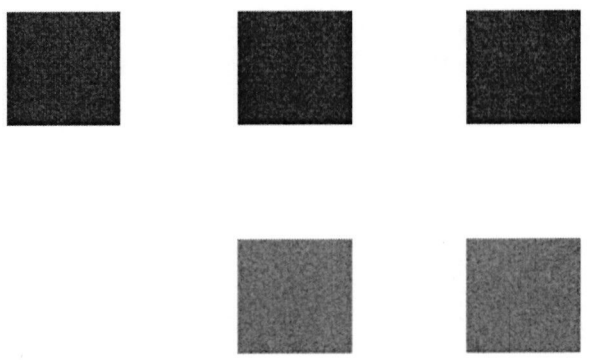
Compte de Résultat



testifiées conformes le 09/09/2024

Michael

Annexe



AP

Règles & Méthodes Comptables

2A DENTAL SERVICES

Période du 01/01/23 au 31/12/23
Edition du 05/04/24
Devise d'édition EURO

Les conventions générales comptables ont été appliquées dans le respect du principe de prudence, conformément aux hypothèses de base :

- continuité de l'exploitation
- permanence des méthodes comptables d'un exercice à l'autre
- indépendance des exercices

et conformément aux règles générales d'établissement et de présentation des comptes annuels.

La méthode de base retenue pour l'évaluation des éléments inscrits en comptabilité est la méthode des coûts historiques.

Les principales méthodes utilisées sont les suivantes :

IMMOBILISATIONS CORPORELLES

Les immobilisations corporelles sont évaluées à leur coût d'acquisition (prix d'achat et frais accessoires, hors frais d'acquisition des immobilisations) ou à leur coût de production.

Les intérêts des emprunts spécifiques à la production d'immobilisations sont ou ne sont pas inclus dans le coût de production des immobilisations.

Les amortissements pour dépréciation sont calculés suivant le mode linéaire ou dégressif en fonction de la durée de vie prévue.

PARTICIPATION, AUTRES TITRES IMMOBILISES, VALEURS MOBILIERES DE PLACEMENT

La valeur brute est constituée par le coût d'achat hors frais accessoires. Lorsque la valeur d'inventaire est inférieure à la valeur brute, une provision pour dépréciation est constituée du montant de la différence.

STOCKS

Les stocks sont évalués suivant la méthode CMUP

La valeur brute des marchandises et approvisionnements comprend le prix d'achat et les frais accessoires.

Une provision pour dépréciation des stocks égale à la différence entre la valeur brute déterminée suivant les modalités indiquées ci-dessus et le cours du jour ou la valeur de réalisation déduction faite des frais proportionnels de vente, est effectuée lorsque cette valeur brute est supérieure à l'autre terme énoncé.

CREANCES

Les créances sont valorisées à leur valeur nominale. Une provision pour dépréciation est pratiquée lorsque la valeur d'inventaire est inférieure à la valeur comptable.

Immobilisations

2A DENTAL SERVICES

Période du 01/01/23 au 31/12/23

Edition du 05/04/24

Devise d'édition EURO

RUBRIQUES	Valeur brute début exercice	Augmentations par réévaluation	Acquisitions apports, création virements
IMMOBILISATIONS INCORPORELLES			
Frais d'établissement et de développement			
Autres immobilisations incorporelles			
TOTAL immobilisations incorporelles :			
IMMOBILISATIONS CORPORELLES			
Terrains			
Constructions sur sol propre			
Constructions sur sol d'autrui			
Constructions installations générales			
Installations techniques et outillage industriel			
Installations générales, agencements et divers			
Matériel de transport	16 216		
Matériel de bureau, informatique et mobilier	66 223		4 748
Emballages récupérables et divers			
Immobilisations corporelles en cours			
Avances et acomptes			
TOTAL immobilisations corporelles :	82 439		4 748
IMMOBILISATIONS FINANCIÈRES			
Participations évaluées par mises en équivalence			
Autres participations			
Autres titres immobilisés			
Prêts et autres immobilisations financières			
TOTAL immobilisations financières :			
TOTAL GÉNÉRAL	82 439		4 748

RUBRIQUES	Diminutions par virement	Diminutions par cessions mises hors service	Valeur brute fin d'exercice	Réévaluations légales
IMMOBILISATIONS INCORPORELLES				
Frais d'étab. et de développement				
Autres immobilisations incorporelles				
TOTAL immobilisations incorporelles :				
IMMOBILISATIONS CORPORELLES				
Terrains				
Constructions sur sol propre				
Constructions sur sol d'autrui				
Constructions installations générales				
Install. techn., matériel et out. industriels				
Inst. générales, agencements et divers				
Matériel de transport			16 216	
Mat. de bureau, informatique et mobil.		28 477	42 494	
Emballages récupérables et divers				
Immobilisations corporelles en cours				
Avances et acomptes				
TOTAL immobilisations corporelles :		28 477	58 710	
IMMOBILISATIONS FINANCIÈRES				
Participations mises en équivalence				
Autres participations				
Autres titres immobilisés				
Prêts et autres immo. financières				
TOTAL immobilisations financières :				
TOTAL GÉNÉRAL		28 477	58 710	

AA

Amortissements

2A DENTAL SERVICES

Période du 01/01/23 au 31/12/23
Edition du 05/04/24
Devise d'édition EURO

SITUATIONS ET MOUVEMENTS DE L'EXERCICE				
IMMOBILISATIONS AMORTISSABLES	Montant début exercice	Augmentations dotations	Diminutions reprises	Montant fin exercice
IMMOBILISATIONS INCORPORELLES Frais d'étab. et de développement. Autres immobilisations incorporelles TOTAL immobilisations incorporelles :				
IMMOBILISATIONS CORPORELLES Terrains Constructions sur sol propre Constructions sur sol d'autrui Constructions installations générales Installations techn. et outillage industriel Inst. générales, agencements et divers Matériel de transport Mat. de bureau, informatique et mobil. Emballages récupérables et divers TOTAL immobilisations corporelles :	16 216 40 368 56 584	14 695 14 695	28 477 28 477	16 216 26 586 42 802
TOTAL GÉNÉRAL	56 584	14 695	28 477	42 802

VENTILATIONS DES DOTATIONS AUX AMORTISSEMENTS DE L'EXERCICE			
IMMOBILISATIONS AMORTISSABLES	Amortissements linéaires	Amortissements dégressifs	Amortissements exceptionnels
IMMOBILISATIONS INCORPORELLES Frais d'établissement et de développement Autres immobilisations incorporelles TOTAL immobilisations incorporelles :			
IMMOBILISATIONS CORPORELLES Terrains Constructions sur sol propre Constructions sur sol d'autrui Constructions installations générales Installations techniques et outillage industriel Installations générales, agencements et divers Matériel de transport Matériel de bureau, informatique et mobilier Emballages récupérables et divers TOTAL immobilisations corporelles :			
Frais d'acquisition de titres de participations			
TOTAL GÉNÉRAL			

Amortissements (suite)

2A DENTAL SERVICES

Période du 01/01/23 au 31/12/23
Edition du 05/04/24
Devise d'édition EURO

MOUVEMENTS AFFECTANT LA PROVISION POUR AMORTISSEMENTS DÉROGATOIRES		
IMMOBILISATIONS AMORTISSABLES	Dotations	Reprises
IMMOBILISATIONS INCORPORELLES		
Frais d'établissement et de développement		
Autres immobilisations incorporelles		
TOTAL immobilisations incorporelles :		
IMMOBILISATIONS CORPORELLES		
Terrains		
Constructions sur sol propre		
Constructions sur sol d'autrui		
Constructions installations générales		
Installations techniques et outillage industriel		
Installations générales, agencements et divers		
Matériel de transport		
Matériel de bureau, informatique et mobilier		
Emballages récupérables et divers		
TOTAL immobilisations corporelles :		
Frais d'acquisition de titres de participations		

TOTAL GÉNÉRAL		
----------------------	--	--

MOUVEMENTS DE L'EXERCICE AFFECTANT LES CHARGES RÉPARTIES SUR PLUSIEURS EXERCICES				
RUBRIQUES	Montant net début exercice	Augmentations	Dotations de l'exercice aux amortissements	Montant net fin exercice
Frais d'émission d'emprunts à étaler				
Primes de remboursem. des obligations				

État des Échéances des Créances et Dettes

2A DENTAL SERVICES

Période du 01/01/23 au 31/12/23
Edition du 05/04/24
Devise d'édition EURO

ÉTAT DES CRÉANCES	Montant brut	A 1 an au plus	A plus d'1 an
DE L'ACTIF IMMOBILISÉ			
Créances rattachées à des participations			
Prêts			
Autres immobilisations financières			
TOTAL de l'actif immobilisé :			
DE L'ACTIF CIRCULANT			
Clients douteux ou litigieux			
Autres créances clients	23 477	23 477	
Créance représent. de titres prêtés ou remis en garantie			
Personnel et comptes rattachés			
Sécurité sociale et autres organismes sociaux			
État - Impôts sur les bénéfices	13 866	13 866	
État - Taxe sur la valeur ajoutée	2 283	2 283	
État - Autres impôts, taxes et versements assimilés			
État - Divers			
Groupe et associés			
Débiteurs divers			
TOTAL de l'actif circulant :	39 626	39 626	
CHARGES CONSTATÉES D'AVANCE	471	471	
TOTAL GÉNÉRAL	40 097	40 097	

ÉTAT DES DETTES	Montant brut	A 1 an au plus	A plus d'1 an et 5 ans au plus	A plus de 5 ans
Emprunts obligataires convertibles				
Autres emprunts obligataires				
Auprès des établissements de crédit :				
- à 1 an maximum à l'origine				
- à plus d' 1 an à l'origine				
Emprunts et dettes financières divers				
Fournisseurs et comptes rattachés	10 643	10 643		
Personnel et comptes rattachés				
Sécurité sociale et autres organismes	7 200	7 200		
Impôts sur les bénéfices				
Taxe sur la valeur ajoutée	8 965	8 965		
Obligations cautionnées				
Autres impôts, taxes et assimilés	235	235		
Dettes sur immo. et comptes rattachés				
Groupe et associés	34 315	34 315		
Autres dettes	3 796	3 796		
Dettes représentat. de titres empruntés				
Produits constatés d'avance				
TOTAL GÉNÉRAL	65 154	65 154		

AA

2A DENTAL SERVICES

Société à responsabilité limitée
Au capital de 7.800 euros
Siège social : 13, rue du Maréchal Juin
94 700 MAISONS ALFORT
RCS CRETEIL : 501 767 552

RAPPORT DE GESTION PRESENTE A L'ASSEMBLEE GENERALE DU 04 MAI 2024

Messieurs,

Nous vous avons réunis en assemblée générale ordinaire conformément aux dispositions des statuts de notre société à l'effet de :

- Vous présentez le rapport de gestion et de vous demander d'approuver les comptes de l'exercice clos le 31 Décembre 2023 ;

Nous vous rappelons que les convocations à la présente assemblée vous ont été régulièrement adressées ainsi que tous les documents prévus à l'article 36 du décret du 23 mars 1967 qui ont été également tenus à votre disposition au siège social dans les délais fixés par cet article.

Les règles de présentation et les méthodes d'évaluation retenues pour l'établissement des comptes annuels sont conformes à la réglementation en vigueur.

Activité au cours de l'exercice :

Au cours de l'exercice social, la société a réalisé un chiffre d'affaires net de 306.225 euros, à comparer avec un chiffre d'affaires de 355.326 euros au cours de l'exercice précédent. Compte tenu d'autres produits pour 213 euros, le total des produits d'exploitation s'est élevé à 306.438 euros au cours de l'exercice, contre 355.716 euros l'exercice précédent.

Nos charges d'exploitation se sont élevées globalement à 241.230 euros.

Compte tenu de la structure de notre activité, les postes de charges sont les suivants :

- Achats de marchandises :	67.685 euros
- Variation de stock :	1.692 euros
- Autres achats et charges externes :	69.944 euros
- Impôts et taxes :	1.607 euros
- Salaires et traitements :	54.000 euros
- Charges sociales :	31.293 euros
- Dotation aux amortissements :	14.695 euros
- Autres charges d'exploitation :	<u>314 euros</u>
Total :	241.230 euros

En conséquence, le résultat d'exploitation de l'exercice 2023 est bénéficiaire à hauteur de 65.208 euros.

Après imputation de l'impôt sur les sociétés pour 11.272 euros, le résultat net comptable de l'exercice clos au 31 Décembre 2023 est bénéficiaire à hauteur de 53.936 euros.

Activité en matière de recherche et développement :

Aucun élément important ne mérite d'être communiqué pour l'exercice clos au 31 décembre 2023.

Résultat et affectation de résultat :

L'exercice clos le 31 Décembre 2023 fait ressortir un bénéfice de 53.936 euros que nous vous proposons d'affecter de la manière suivante :

Affectation au poste Report à nouveau : 53.936 €

Après affectation, le poste « report à nouveau » sera créditeur de 639.226 euros.

Conventions réglementées :

Nous vous informons que le bail commercial à effet du 01/01/2020, signé entre la SARL 2A DENTAL SERVICES d'une part, et M. ABITBOL Acher et Mme IANNICA Elisa d'autre part, relève des conventions visées à l'article L. 223-19 du Code de commerce.

Par cet acte, la société 2A DENTAL SERVICES a pris à bail auprès de M. ABITBOL Acher et Mme IANNICA Elisa, un local à usage commercial 13 rue du Maréchal Juin – 94700 MAISONS-ALFORT, ainsi qu'une place de parking et une cave, moyennant une charge de loyer mensuel de 950 euros HT.

Un avenant au bail a été conclu fin juin 2022, portant le montant du loyer mensuel à 1.000 euros HT à compter du mois de juillet 2022

Fait à PARIS,
Le 04 MAI 2024

M. Acher ABITBOL



2A DENTAL SERVICES

Société à responsabilité limitée
Au capital de 7.800 euros
Siège social : 13, rue du Maréchal Juin
94 700 MAISONS ALFORT
RCS CRETEIL : 501 767 552

PROCES-VERBAL DE L'ASSEMBLEE GENERALE ORDINAIRE **DU 04 MAI 2024**

L'an deux mille vingt-quatre, le 04 mai

Les associés de la société à Responsabilité Limitée 2A DENTAL SERVICES se sont réunis, au siège social, en Assemblée Générale Ordinaire sur convocation de la gérance.

Il est établi une feuille de présence signée par les associés présents à laquelle sont annexés les pouvoirs des associés représentés.

Monsieur ABITBOL Acher préside la séance en sa qualité de gérant.

Le Président constate que les associés présents possèdent plus de la moitié des parts composant le capital social, et qu'en conséquence, l'assemblée peut valablement délibérer.

Le Président dépose sur le bureau et met à la disposition des associés :

- la copie des lettres de convocations,
- le rapport de gestion de la gérance,
- l'inventaire et les comptes annuels de l'exercice clos le 31 décembre 2023.
- le rapport spécial de la gérance sur les conventions réglementées,
- le texte de projets de résolutions.

Le Président déclare que tous les documents prescrits par l'article 36 du décret du 23 mars 1967 ont été adressés aux associés et tenus à leur disposition au siège social pendant un délai de quinze jours précédant l'assemblée, ce dont l'assemblée lui donne acte.

Puis le Président rappelle que l'assemblée est réunie à l'effet de délibérer sur l'ordre du jour suivant :

- rapport de gestion et quitus à la gérance,
- approbation des comptes de l'exercice clos le 31 décembre 2023 et affectation du résultat,
- ratification des rémunérations versées au gérant,
- rapport spécial de la gérance sur les conventions réglementées,
- pouvoirs à donner.

Le Président ouvre la discussion.

Personne ne demandant plus la parole, le Président met successivement aux voix les résolutions inscrites à l'ordre du jour.

Première résolution :

L'assemblée générale ordinaire, après avoir entendu la lecture du rapport de la gérance sur l'activité de la société et les comptes annuels de l'exercice clos le 31 décembre 2023 approuve ledit rapport de gestion ainsi que l'inventaire et les comptes annuels dudit exercice, lesquels font apparaître un bénéfice de 53.936 euros.

En conséquence, l'assemblée générale donne quitus entier et sans réserve à la gérance pour l'exécution de son mandat pour l'exercice écoulé.

Cette résolution, mise aux voix, est adoptée à l'unanimité.

Deuxième résolution :

L'assemblée générale décide d'affecter le bénéfice de l'exercice clos le 31 décembre 2023 s'élevant à un montant de 53.936 euros de la manière suivante :

. Au poste Report à nouveau pour 53.936 €.

Après affectation du bénéfice réalisé, le solde du poste report à nouveau est créditeur à hauteur de 639.226 euros.

Cette résolution, mise aux voix, est adoptée à l'unanimité

Troisième résolution :

L'assemblée générale décide de ratifier la rémunération versée au gérant, Monsieur ABITBOL Acher, qui s'est élevée à 54.000 euros, concernant l'exercice 2023 ainsi que les charges sociales y afférentes.

Cette résolution, mise aux voix, est adoptée à l'unanimité.

Quatrième résolution :

L'assemblée générale, après avoir entendu la lecture du rapport spécial mentionnant l'existence d'une convention de la nature de celles visées à l'article L. 223-19 du Code de Commerce, en prend acte purement et simplement.

Cette résolution, mise aux voix, est adoptée à l'unanimité.

Cinquième résolution :

L'assemblée générale confère tous pouvoirs au porteur d'une copie ou d'un extrait du présent acte à l'effet d'accomplir toutes formalités.

Cette résolution, mise aux voix, est adoptée à l'unanimité.

Plus rien n'étant à l'ordre du jour, la séance est levée à 19 heures 30.

De tout ce que dessus, il a été dressé le présent procès-verbal signé par chacun des associés, le gérant et le président de séance, après lecture.

M. Acher ABITBOL