

Bordereau attestant l'exactitude des informations - PARIS - 7501 - Documents comptables (B-S) -
Dépôt le 10/07/2024 - 91786 - 2022 B 20953 - 914 646 963 - FRANCE LOGIS RESIDENTIEL

FRANCE LOGIS RESIDENTIEL
Société par Actions Simplifiée au capital de 10.000 euros
Siège social : 50 rue de la Jonquière / 2 rue Lantiez - 75017 Paris
914 646 963 RCS PARIS

**EXTRAIT DU PROCES-VERBAL DES
DECISIONS COLLECTIVES UNANIMES DES ASSOCIES
DU 20 JUIN 2024**

Affectation du résultat de l'exercice clos le 31 décembre 2023

[...]

DEUXIEME DECISION

La Collectivité des Associés, après avoir constaté que les comptes annuels de l'exercice écoulé se soldent par une perte nette comptable de -1 570,74 €, décide d'affecter le résultat déficitaire de l'exercice écoulé en totalité au compte « report à nouveau ».


Conformément aux dispositions de l'article 243 bis du Code Général des Impôts, la Collectivité des Associés constate qu'il n'a pas été mis de dividendes en distribution au titre des trois exercices précédents, l'exercice clos le 31 décembre 2023 étant le premier exercice de la Société.

[...]

Extrait certifié conforme

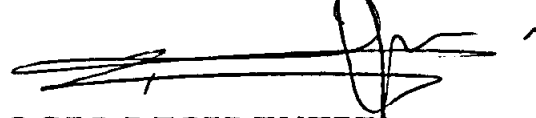


Le Président
France LOGIS SAS
Par Antoine Roze

Greffé du tribunal
de commerce de Paris
Comptes annuels déposés le :
18 JUIL. 2024
Sous le N° : 91786 

Copie certifiée conforme

Autoine ROZE



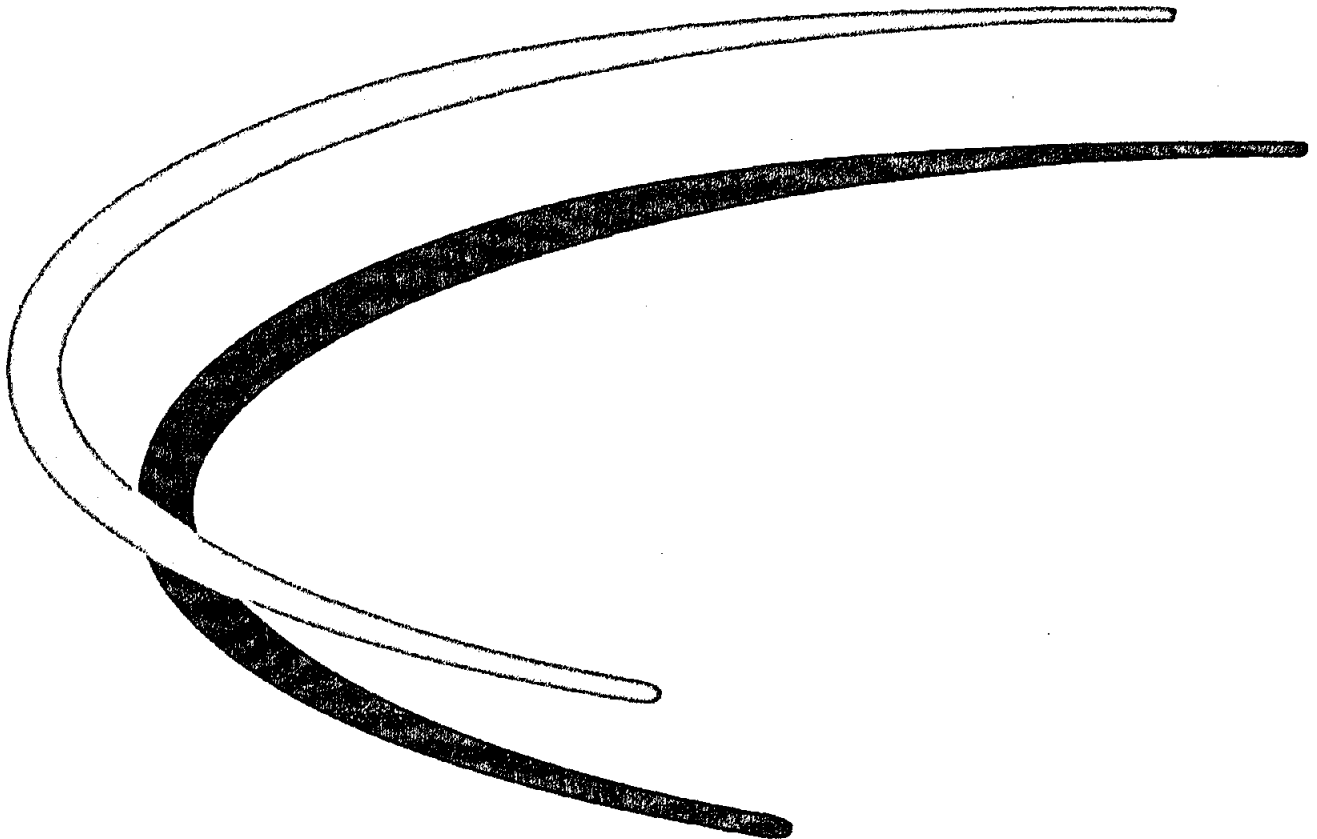
SAS FRANCE LOGIS RESIDENTIEL
50 RUE DE LA JONQUIERE

75017 PARIS-17

Exercice clos le : 31 décembre 2023

APE : 6810Z

SIRET : 91464696300019



ATTESTATION

SAS FRANCE LOGIS RESIDENTIEL

Du 16/06/2022 au 31/12/2023

Dans le cadre de la mission de présentation des comptes annuels qui a été réalisée pour le compte de :

SAS FRANCE LOGIS RESIDENTIEL

Pour l'exercice du 16/06/2022 au 31/12/2023

et conformément aux termes de notre lettre de mission, nous avons effectué les diligences prévues par la norme professionnelle du Conseil National de l'Ordre des Experts-Comptables applicable à la mission de présentation des comptes qui ne constitue ni un audit ni un examen limité.

Sur la base de nos travaux, nous n'avons pas relevé d'éléments remettant en cause la cohérence et la vraisemblance des comptes annuels pris dans leur ensemble.

Ces comptes annuels sont joints à la présente attestation, ils sont paginés conformément au sommaire figurant en tête du présent document, ils se caractérisent par les données suivantes :

Total du bilan	534 619,17 €
Chiffre d'affaires	180 000,00 €
Résultat net comptable	-1 570,74 €

Fait à PARIS,
Le 07/05/2024.

Denis CLOR,
Expert-comptable.

BILAN - ACTIF

SAS FRANCE LOGIS RESIDENTIEL

Du 16/06/2022 au 31/12/2023

ACTIF	Valeurs au 31/12/23		% de l'actif	Valeurs au		% de l'actif
	Val. Brutes	Amort. & dépr		Val. Nettes		
Capital souscrit non appelé						
ACTIF IMMOBILISÉ						
Immobilisations incorporelles						
Frais d'établissement						
Frais de développement						
Concessions, brevets et droits similaires						
Fonds commercial (1)						
Autres immobilisations incorporelles						
Immobilisations incorporelles en cours						
Avances et acomptes						
Immobilisations corporelles						
Terrains						
Constructions						
Installations tech., matériel & outillages						
Autres immobilisations corporelles						
Immobilisations corporelles en cours						
Avances et acomptes						
Immobilisations financières (2)						
Participations	16 960		16 960		3	
Créances rattachées à des participations						
Titres immobilisés de l'activité de portefeuille						
Autres titres immobilisés						
Prêts						
Autres Immobilisations financières						
TOTAL ACTIF IMMOBILISÉ	16 960		16 960		3	
ACTIF CIRCULANT						
Stocks et en-cours						
Matières premières et autres appro						
En-cours de production (biens et services)						
Produits intermédiaires et finis						
Marchandises						
Avances et acomptes versés sur commandes						
Créances						92
Créances Clients et Cptes rattachés (3)	216 000		216 000			
Autres créances (3)	277 658		277 658			
Capital souscrit - appelé non versé						
Valeurs mobilières de placement						
Actions propres						
Autres titres						
Instruments de trésorerie						
Disponibilités	24 002		24 002		4	
Charges constatées d'avance (3)						
TOTAL ACTIF CIRCULANT	517 659		517 659		97	
Charges à répartir sur plusieurs exercices						
Primes de remboursement des emprunts						
Ecarts de conversion actif						
TOTAL ACTIF GÉNÉRAL	534 619		534 619		100	

(1) Dont droit au bail

(2) Dont à moins d'un an (brut)

(3) Dont à plus d'un an (brut)

BILAN - PASSIF

SAS FRANCE LOGIS RESIDENTIEL

Du 16/06/2022 au 31/12/2023

PASSIF

	Valeurs au 31/12/23	% du passif	Valeurs au	% du passif
CAPITAUX PROPRES				
Capital (dont versé : 10 000)	10 000	2		
Primes d'émission, de fusion, d'apport				
Écarts de réévaluation				
Écart d'équivalence				
Réserves				
Réserve légale				
Réserves statutaires ou contractuelles				
Réserves réglementées				
Autres réserves				
Report à nouveau				
Résultat de l'exercice (bénéfice ou perte)	-1 571			
SITUATION NETTE	8 429	2		
Subventions d'investissement				
Provisions réglementées				
TOTAL CAPITAUX PROPRES	8 429	2		
AUTRES FONDS PROPRES				
Produit des émissions de titres participatifs				
Avances conditionnées				
TOTAL AUTRES FONDS PROPRES				
PROVISIONS				
Provisions pour risques				
Provisions pour charges				
TOTAL PROVISIONS				
DETTES (1)				
Emprunts obligataires convertibles				
Autres emprunts obligataires				
Emprunts et dettes auprès des établissements de crédit (2)				
Emprunts et dettes financières diverses (3)	290 380	54		
Avances et acomptes reçus sur commandes en cours				
Dettes Fournisseurs et Comptes rattachés	195 850	37		
Dettes fiscales et sociales	36 000	7		
Dettes sur immobilisations et Comptes rattachés	3 960	1		
Autres dettes				
Instruments de trésorerie				
Produits constatés d'avance				
TOTAL DETTES	526 190	98		
Écarts de conversion passif				
TOTAL PASSIF GÉNÉRAL	534 619	100		

1) Dont à plus d'un an

1) Dont à moins d'un an

2) Dont concours bancaires courants et soldes créditeurs de banques

3) Dont emprunts participatifs

526 190

COMPTE DE RÉSULTAT

SAS FRANCE LOGIS RESIDENTIEL

Du 16/06/2022 au 31/12/2023

	Du 16/06/22 Au 31/12/23	% CA	Du Au	% CA	Variation en valeur	en %
ventes de marchandises						
Production vendue	180 000	100			180 000	
Montant net du chiffre d'affaires	180 000	100			180 000	
Production stockée						
Production immobilisée						
Subventions d'exploitation						
Reprises sur provisions (amorts), transferts						
Autres produits						
TOTAL PRODUITS D'EXPLOITATION (1)	180 000	100			180 000	
Achats de marchandises						
variation de stocks						
Achats de matières premières et autres approvis.						
variation de stocks						
Autres achats et charges externes	168 188	93			168 188	
Impôts, taxes et versements assimilés						
Salaires et traitements						
Charges sociales						
Dotations aux amortissements et dépréciations						
	Sur immo : dotat. aux amortiss.					
	Sur immo : dotat. aux dépréc.					
	Sur actif circulant : dotat. aux dépréc.					
	Dotations aux provisions					
Autres charges						
TOTAL CHARGES D'EXPLOITATION (2)	168 188	93			168 188	
RÉSULTAT D'EXPLOITATION	11 812	7			11 812	
Bénéfice ou perte transférée						
Perte ou bénéfice transféré						
De participation (3)						
D'autres valeurs mob. et cr. d'actif immo. (3)						
Autres Intérêts et produits assimilés (3)	137				137	
Reprises sur prov. et dépréciat. et transferts						
Différences positives de change						
Produits nets sur cessions de val. mob. de plac.						
TOTAL PRODUITS FINANCIERS	137				137	
Dotations amortissements, dépréc., provisions						
Intérêts et charges assimilées (4)	13 520	8			13 520	
Différences négatives de change						
Charges sur cessions de valeurs mob. de placem.						
TOTAL CHARGES FINANCIÈRES	13 520	8			13 520	
RÉSULTAT FINANCIER	-13 383	-7			-13 383	
RÉSULTAT COURANT AVANT IMPÔTS	-1 571	-1			-1 571	
Produits exceptionnels						
Charges exceptionnelles						
RÉSULTAT EXCEPTIONNEL						
Participation des salariés aux résultats						
Impôt sur les bénéfices						
TOTAL DES PRODUITS	180 137	100			180 137	
TOTAL DES CHARGES	181 708	101			181 708	
Bénéfice ou Perte	-1 571	-1			-1 571	

(1) Dont produits afférents à des exercices antérieurs

(2) Dont charges afférentes à des exercices antérieurs

(3) Dont produits concernant les entités liées

(4) Dont intérêts concernant les entités liées

Désignation de l'entreprise		SAS FRANCE LOGIS RESIDENTIEL				Néant <input type="checkbox"/> *	
CADRE A		IMMOBILISATIONS		Valeur brute des immobilisations au début de l'exercice		Augmentations	
				1		2	
						3	
						4	
INCORP.	Frais d'établissement et de développement		TOTAL I	CZ	D8	D9	
	Autres postes d'immobilisations incorporelles		TOTAL II	KD	KE	KF	
CORPORELLES	Terrains			KG	KH	KI	
	C constructions	Sur sol propre	[Dont Composants L9]	KJ	KK	KL	
		Sur sol d'autrui	[Dont Composants M1]	KM	KN	KO	
		Installations gales, agencés*, aménagements des constructions	[Dont Composants M2]	KP	KQ	KR	
	Installations techniques, matériel et outillage industriels		[Dont Composants M3]	KS	KT	KU	
	Autres immobilisations corporelles	Installations générales, agencements, aménagements divers *		KV	KW	KX	
		Matériel de transport *		KY	KZ	LA	
		Matériel de bureau et mobilier informatique		LB	LC	LD	
		Emballages récupérables et divers *		LE	LF	LG	
	Immobilisations corporelles en cours			LH	LI	LJ	
	Avances et acomptes			LK	LL	LM	
	TOTAL III			LN	LO	LP	
	FINANCIERES	Participations évaluées par mise en équivalence		8G	8M	8T	
Autres participations		8U	8V	8W	16 960		
Autres titres immobilisés		1P	1R	1S			
Prêts et autres immobilisations financières		1T	1U	1V			
TOTAL IV		LQ	LR	LS	16 960		
TOTAL GÉNÉRAL (I + II + III + IV)			ØG	ØH	ØJ	16 960	
CADRE B		IMMOBILISATIONS		Diminutions		Valeur brute des immobilisations à la fin de l'exercice	
				par virements de poste à poste		3	
				1		4	
				2			
INCORP.	Frais d'établissement et de développement		TOTAL I	IN	CØ	DØ	D7
	Autres postes d'immobilisations incorporelles		TOTAL II	IO	LV	LW	1X
CORPORELLES	Terrains			IP	LX	LY	LZ
	Constructions	Sur sol propre		IQ	MA	MB	MC
		Sur sol d'autrui		IR	MD	ME	MF
		Inst. gales, agencés et am. des constructions		IS	MG	MH	MI
	Installations techniques, matériel et outillage industriels			IT	MJ	MK	ML
	Autres immobilisations corporelles	Inst. gales, agencés, aménagements divers		IU	MM	MN	MO
		Matériel de transport		IV	MP	MQ	MR
		Matériel de bureau et mobilier informatique		IW	MS	MT	MU
		Emballages récupérables et divers *		IX	MV	MW	MX
	Immobilisations corporelles en cours			MY	MZ	NA	NB
Avances et acomptes			NC	ND	NE	NF	
TOTAL III			IY	NG	NH	NI	
FINANCIERES	Participations évaluées par mise en équivalence		IZ	ØU	M7	ØW	
	Autres participations		1Ø	ØX	ØY	16 960	
	Autres titres immobilisés		11	2B	2C	2D	
	Prêts et autres immobilisations financières		12	2E	2F	2G	
	TOTAL IV		13	NJ	NK	16 960	
TOTAL GÉNÉRAL (I + II + III + IV)		14	ØK	ØL	16 960	ØM	

*Des explications concernant cette rubrique figurent dans la notice n° 2032-NOT-SD

Les entreprises ayant pratiqué la réévaluation légale de leurs immobilisations amortissables (art. 238 bis J du CGI) doivent joindre ce tableau à leur déclaration jusqu'à (et y compris) l'exercice au cours duquel la provision spéciale (col.6) devient nulle.

Désignation de l'entreprise : SAS FRANCE LOGIS RESIDENTIEL					Néant <input checked="" type="checkbox"/> *	
Exercice N clos le <u>31/12/2023</u>						
CADRE A	Détermination du montant des écarts (col.1 - col.2) (1)		Utilisation de la marge supplémentaire d'amortissement			Montant de la provision spéciale à la fin de l'exercice [(col.1 - col.2) - col.5 (5)] 6
	Augmentation du montant brut des immobilisations 1	Augmentation du montant des amortissements 2	Au cours de l'exercice		Montant cumulé à la fin de l'exercice (4) 5	
			Montant des suppléments d'amortissement (2) 3	Fraction résiduelle correspondant aux éléments cédés (3) 4		
1 Concessions, brevets et droits similaires						
2 Fonds commercial						
3 Terrains						
4 Constructions						
5 Installations techniques mat. et out. industriels						
6 Autres immobilisations corporelles						
7 Immobilisations en cours						
8 Participations						
9 Autres titres immobilisés						
10 TOTAUX						
<p>(1) Les augmentations du montant brut et des amortissements à inscrire respectivement aux colonnes 1 et 2 sont celles qui ont été apportées au montant des immobilisations amortissables réévaluées dans les conditions définies à l'article 238 bis J du CGI et figurant à l'actif de l'entreprise au début de l'exercice. Le montant des écarts est obtenu en soustrayant des montants portés colonne 1, ceux portés colonne 2.</p> <p>(2) Porter dans cette colonne le supplément de dotation de l'exercice aux comptes d'amortissement (compte de résultat) consécutif à la réévaluation.</p> <p>(3) Cette colonne ne concerne que les immobilisations réévaluées cédées au cours de l'exercice. Il convient d'y reporter, l'année de la cession de l'élément, le solde non utilisé de la marge supplémentaire d'amortissement.</p> <p>(4) Ce montant comprend : a) le montant total des sommes portées aux colonnes 3 et 4; b) le montant cumulé à la fin de l'exercice précédent, dans la mesure où ce montant correspond à des éléments figurant à l'actif de l'entreprise au début de l'exercice.</p> <p>(5) Le montant total de la provision spéciale en fin d'exercice est à reporter au passif du bilan (tableau n° 2051-SD) à la ligne "Provisions réglementées".</p>						
CADRE B	DÉFICITS REPORTABLES AU 31 DÉCEMBRE 1976 IMPUTÉS SUR LA PROVISION SPÉCIALE AU POINT DE VUE FISCAL					
1 - FRACTION INCLUSE DANS LA PROVISION SPÉCIALE AU DÉBUT DE L'EXERCICE.....						
2 - FRACTION RATTACHÉE AU RÉSULTAT DE L'EXERCICE.....				-		
3 - FRACTION INCLUSE DANS LA PROVISION SPÉCIALE EN FIN D'EXERCICE.....				=		
<p>Le cadre B est servi par les seules entreprises qui ont imputé leurs déficits fiscalement reportables au 31 décembre sur la provision spéciale.</p> <p>Il est rappelé que cette imputation est purement fiscale et ne modifie pas les montants de la provision spéciale figurant au bilan. De même, les entreprises en cause continuent à réintégrer chaque année dans leur résultat comptable le supplément d'amortissement consécutif à la réévaluation.</p> <p>Ligne 2 : inscrire la partie de ce déficit incluse chaque année dans les montants portés aux colonnes 3 et 4 du cadre A. Cette partie est obtenue en multipliant les montants portés aux colonnes 3 et 4 par une fraction dont les éléments sont fixés au moment de l'imputation, le numérateur étant le montant du déficit imputé et le dénominateur celui de la provision.</p>						

* Des explications concernant cette rubrique figurent dans la notice n°2032-NOT-SD

(6) AMORTISSEMENTS

Formulaire obligatoire (article 53 A du Code général des impôts)

Désignation de l'entreprise SAS FRANCE LOGIS RESIDENTIEL							Néant <input checked="" type="checkbox"/> *		
CADRE A		SITUATIONS ET MOUVEMENTS DE L'EXERCICE DES AMORTISSEMENTS TECHNIQUES (OU VENANT EN DIMINUTION DE L'ACTIF) *							
IMMOBILISATIONS AMORTISSABLES		Montant des amortissements au début de l'exercice		Augmentations : dotations de l'exercice		Diminutions : amortissements afférents aux éléments sortis de l'actif et reprises		Montant des amortissements à la fin de l'exercice	
Frais d'établissement et de développement		CY		EL		EM		EN	
Fonds commercial		RE		RF		RI		RJ	
Autres immobilisations incorporelles		PE		PF		PG		PH	
TOTAL I		RK		RM		RN		RO	
Terrains		PI		PJ		PK		PL	
Constructions	Sur sol propre	PM		PN		PO		PQ	
	Sur sol d'autrui	PR		PS		PT		PU	
	Inst.général, agencements et aménagements des constructions	PV		PW		PX		PY	
Installations techniques, matériel et outillage industriels		PZ		QA		QB		QC	
Autres immobilisations corporelles	Inst.général, agencements, aménagements divers	QD		QE		QF		QG	
	Matériel de transport	QH		QI		QJ		QK	
corporelles	Matériel de bureau et informatique, mobilier	QL		QM		QN		QO	
	Emballages récupérables et divers	QP		QR		QS		QT	
TOTAL II		QU		QV		QW		QX	
TOTAL GENERAL (I + II)		ØN		ØP		ØQ		ØR	
CADRE B		VENTILATION DES MOUVEMENTS AFFECTANT LA PROVISION POUR AMORTISSEMENTS DÉROGATOIRES							
Immobilisations amortissables	DOTATIONS			REPRISES			Mouvement net des amortissements à la fin de l'exercice		
	Colonne 1 Différentiel de durée et autres	Colonne 2 Mode dégressif	Colonne 3 Amortissement fiscal exceptionnel	Colonne 4 Différentiel de durée et autres	Colonne 5 Mode dégressif	Colonne 6 Amortissement fiscal exceptionnel			
Frais établissement	M9	N1	N2	N3	N4	N5	N6		
Fonds commercial	RP	RQ	RR	RS	RT	RU	RV		
Autres immobilisations incorporelles	N7	N8	P6	P7	P8	P9	Q1		
TOTAL I	RW	RX	RY	RZ	SB	SC	SD		
Terrains	Q2	Q3	Q4	Q5	Q6	Q7	Q8		
Constructions	Sur sol propre	Q9	R1	R2	R3	R4	R5		
	Sur sol d'autrui	R7	R8	R9	S1	S2	S3		
	Inst. gales, agenc am. divers	S5	S6	S7	S8	S9	T1		
Inst. techniques mat. et outillage	T3	T4	T5	T6	T7	T8	T9		
Autres immobilisations corporelles	Inst. gales, agenc et am. divers	U1	U2	U3	U4	U5	U6		
	Matériel de transport	U8	U9	V1	V2	V3	V4		
	Mat.bureau et inform. mobilier	V6	V7	V8	V9	W1	W2		
	Emballages récup. et divers	W4	W5	W6	W7	W8	W9		
TOTAL II	X2	X3	X4	X5	X6	X7	X8		
Frais d'acquisition de titres de participations	NL			NM			NO		
TOTAL III									
Total général (I + II + III)	NP	NQ	NR	NS	NT	NU	NV		
Total général non ventilé (NP-NQ-NR)	NW	Total général non ventilé (NS+NT+NU)		NY	Total général non ventilé (NW-NY)		NZ		
CADRE C		MOUVEMENTS DE L'EXERCICE AFFECTANT LES CHARGES RÉPARTIES SUR PLUSIEURS EXERCICES *							
		Montant net au début de l'exercice		Augmentations		Dotations de l'exercice aux amortissements		Montant net à la fin de l'exercice	
Frais d'émission d'emprunt à étaler						Z9		Z8	
Primes de remboursement des obligations						SP		SR	

* Des explications concernant cette rubrique figurent dans la notice n° 2032-NOT-SD

Nature des provisions		Montant au début de l'exercice 1	AUGMENTATIONS : Dotations de l'exercice 2	DIMINUTIONS : Reprises de l'exercice 3	Montant à la fin de l'exercice 4	
Désignation de l'entreprise SAS FRANCE LOGIS RESIDENTIEL Néant <input checked="" type="checkbox"/> *						
PROVISIONS réglementées	Provisions pour reconstitution des gisements miniers et pétroliers *	3T	TA	TB	TC	
	Provisions pour investissement (art. 237 bis A-II du CGI)*	3U	TD	TE	TF	
	Provisions pour hausse des prix (1) *	3V	TG	TH	TI	
	Amortissements dérogatoires	3X	TM	TN	TO	
	Dont majorations exceptionnelles de 30 %	D3	D4	D5	D6	
	Provisions pour prêts d'installation (art. 39 quinquies H du CGI)	IJ	IK	IL	IM	
	Autres provisions réglementées (1)	3Y	TP	TQ	TR	
	TOTAL I	3Z	TS	TT	TU	
PROVISIONS pour risques et charges	Provisions pour litiges	4A	4B	4C	4D	
	Provisions pour garanties données aux clients	4E	4F	4G	4H	
	Provisions pour pertes sur marchés à terme	4J	4K	4L	4M	
	Provisions pour amendes et pénalités	4N	4P	4R	4S	
	Provisions pour pertes de change	4T	4U	4V	4W	
	Provisions pour pensions et obligations similaires	4X	4Y	4Z	5A	
	Provisions pour impôts (1)	5B	5C	5D	5E	
	Provisions pour renouvellement des immobilisations *	5F	5H	5J	5K	
	Provisions pour gros entretien et grandes révisions	EO	EP	EQ	ER	
	Provisions pour charges sociales et fiscales sur congés à payer *	5R	5S	5T	5U	
	Autres provisions pour risques et charges (1)	5V	5W	5X	5Y	
	TOTAL II	5Z	TV	TW	TX	
PROVISIONS pour dépréciation	sur immobilisations	- incorporelles	6A	6B	6C	6D
		- corporelles	6E	6F	6G	6H
		- Titres mis en équivalence	Ø2	Ø3	Ø4	Ø5
		- titres de participation	9U	9V	9W	9X
		- autres immobilisations financières (1) *	Ø6	Ø7	Ø8	Ø9
	Sur stocks et en cours	6N	6P	6R	6S	
	Sur comptes clients	6T	6U	6V	6W	
	Autres provisions pour dépréciation (1)*	6X	6Y	6Z	7A	
TOTAL III	7B	TY	TZ	UA		
TOTAL GENERAL (I + II + III)	7C	UB	UC	UD		
Dont dotations et reprises	<ul style="list-style-type: none"> - d'exploitation - financières - exceptionnelles 	UE	UF			
		UG	UH			
		UJ	UK			
Titres mis en équivalence : montant de la dépréciation à la clôture de l'exercice calculé selon les règles prévues à l'article 39-1-5e du C.G.L.					10	

(1) à détailler sur feuillet séparé selon l'année de constitution de la provision ou selon l'objet de la provision.

NOTA : Les charges à payer ne doivent pas être mentionnées sur ce tableau mais être ventilées sur l'état détaillé des charges à payer dont la production est prévue par l'article 38 II de l'annexe III au CGI.

* Des explications concernant cette rubrique figurent dans la notice n° 2032-NOT-SD

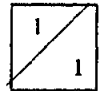
Désignation de l' entreprise : SAS FRANCE LOGIS RESIDENTIEL		Néant <input type="checkbox"/> *					
CADRE A		ÉTAT DES CRÉANCES		Montant brut 1	A 1 an au plus 2	A plus d'un an 3	
DE L'ACTIF IMMOBILISE	Créances rattachées à des participations	UL		UM		UN	
	Prêts (1) (2)	UP		UR		US	
	Autres immobilisations financières	UT		UV		UW	
DE L'ACTIF CIRCULANT	Clients douteux ou litigieux	VA					
	Autres créances clients	UX	216 000		216 000		
	Créance représentative de titres prêts ou remis en garantie* (Provision pour dépréciation nettement constituée)	ZO					
	Personnel et comptes rattachés	UY					
	Sécurité sociale et autres organismes sociaux	UZ					
	État et autres collectivités publiques	Impôts sur les bénéfices	VM				
		Taxe sur la valeur ajoutée	VB	33 365		33 365	
		Autres impôts, taxes et versements assimilés	VN				
		Divers	VP				
	Groupe et associés (2)	VC	244 293		244 293		
	Débiteurs divers (dont créances relatives à des opérations de pension de titres)	VR					
	Charges constatées d'avance	VS					
TOTAUX		VT	493 658	VU	493 658	VV	
RENVUIS	(1) Montant - Prêts accordés en cours d'exercice	VD					
	des - Remboursements obtenus en cours d'exercice	VE					
	(2) Prêts et avances consentis aux associés (personnes physiques)	VF					
CADRE B		ÉTAT DES DETTES		Montant brut 1	A 1 an au plus 2	A plus d'1 an et 5 ans au plus 3	A plus de 5 ans 4
Emprunts obligatoires convertibles (1)		7Y					
Autres emprunts obligatoires (1)		7Z					
Emprunts et dettes auprès des établissements de crédit (1)	à 1 an maximum à l'origine	VG					
	à plus d'1 an à l'origine	VH					
Emprunts et dettes financières divers (1) (2)		8A					
Fournisseurs et comptes rattachés		8B	195 850		195 850		
Personnel et comptes rattachés		8C					
Sécurité sociale et autres organismes sociaux		8D					
Etat et autres collectivités publiques	Impôts sur les bénéfices	8E					
	Taxe sur la valeur ajoutée	VW	36 000		36 000		
	Obligations cautionnées	VX					
	Autres impôts, taxes et assimilés	VQ					
Dettes sur immobilisations et comptes rattachés		8J	3 960		3 960		
Groupe et associés (2)		VI	290 380		290 380		
Autres dettes (dont dettes relatives à des opérations de pension de titres)		8K					
Dette représentative de titres empruntés ou remis en garantie *		ZZ					
Produits constatés d'avance		8L					
TOTAUX		VY	526 190	VZ	526 190		
RENVUIS	(1) Emprunts souscrits en cours d'exercice	VJ		(2) Montant des divers emprunts et dettes contractés auprès des associés personnes physiques	VL		
	Emprunts remboursés en cours d'exercice	VK					
* Des explications concernant cette rubrique figurent dans la notice n° 2032-NOT-SD							

17

COMPOSITION DU CAPITAL SOCIAL

(liste des personnes ou groupements de personnes de droit ou de fait détenant directement au moins 10 % du capital de la société)

LOGIF N° 2032-T-SD 2024



(1)

Néant *

N° de dépôt

EXERCICE CLOS LE

31/12/2023

N° SIRET

9 1 4 6 4 6 9 6 3 0 0 0 1 9

DÉNOMINATION DE L'ENTREPRISE

SAS FRANCE LOGIS RESIDENTIEL

ADRESSE (voie)

50 RUE DE LA JONQUIERE

CODE POSTAL

75017

VILLE

PARIS-17

Nombre total d'associés ou d'actionnaires personnes morales de l'entreprise P1 2

Nombre total de parts ou d'actions correspondantes P3 1000

Nombre total d'associés ou d'actionnaires personnes physiques de l'entreprise P2

Nombre total de parts ou d'actions correspondantes P4

I - CAPITAL DÉTENU PAR LES PERSONNES MORALES :

Forme juridique Dénomination
 N° SIREN (si société établie en France) % de détention Nb de parts ou actions
 Adresse : N° Voie
 Code Postal Commune Pays

Forme juridique Dénomination
 N° SIREN (si société établie en France) % de détention Nb de parts ou actions
 Adresse : N° Voie
 Code Postal Commune Pays

Forme juridique Dénomination
 N° SIREN (si société établie en France) % de détention Nb de parts ou actions
 Adresse : N° Voie
 Code Postal Commune Pays

Forme juridique Dénomination
 N° SIREN (si société établie en France) % de détention Nb de parts ou actions
 Adresse : N° Voie
 Code Postal Commune Pays

II - CAPITAL DÉTENU PAR LES PERSONNES PHYSIQUES :

Titre (2) Nom patronymique Prénom(s)
 Nom marital % de détention Nb de parts ou actions
 Naissance : Date N° Département Commune Pays
 Adresse : N° Voie
 Code Postal Commune Pays

Titre (2) Nom patronymique Prénom(s)
 Nom marital % de détention Nb de parts ou actions
 Naissance : Date N° Département Commune Pays
 Adresse : N° Voie
 Code Postal Commune Pays

(1) Lorsque le nombre d'associés excède le nombre de lignes du formulaire, veuillez utiliser un ou plusieurs tableaux supplémentaires. Dans ce cas, il convient de numéroter chaque tableau en haut et à gauche de la case prévue à cet effet et de porter le nombre total de tableaux souscrits en bas à droite de cette même case.
 (2) Veuillez indiquer : "M" pour Monsieur, "MME" pour Madame
 * Des explications concernant cette rubrique figurent dans la notice n° 2032-NOT-SD.

18

FILIALES ET PARTICIPATIONS

Formulaire obligatoire

(art. 38 de l'ann. III au CGI)



(1)

Néant *

(liste des personnes ou groupements de personnes de droit ou de fait dont la société détient directement au moins 10 % du capital)

N° de dépôt

EXERCICE CLOS LE 31/12/2023

N° SIRET : 91464696300019

DÉNOMINATION DE L'ENTREPRISE SAS FRANCE LOGIS RESIDENTIEL

ADRESSE (voie) 50 RUE DE LA JONQUIERE

CODE POSTAL 75017 VILLE PARIS-17

NOMBRE TOTAL DE FILIALES DÉTENUES PAR L'ENTREPRISE P5 5

Forme juridique SNC Dénomination 33 MARY BESSEYRE

N° SIREN (si société établie en France) 949239180 % de détention 99,90

Adresse : N° 50 Voie RUE DE LA JONQUIERE

Code Postal 75017 Commune PARIS-17 Pays France

Forme juridique SCICV Dénomination SCICV 5 JOURDAIN

N° SIREN (si société établie en France) 949103808 % de détention 99,90

Adresse : N° 50 Voie RUE DE LA JONQUIERE

Code Postal 75017 Commune PARIS-17 Pays France

Forme juridique SNC Dénomination 31 ROUGET DE L'ISLE

N° SIREN (si société établie en France) 918326562 % de détention 99,90

Adresse : N° 2 Voie RUE LANTIEZ

Code Postal 75017 Commune PARIS-17 Pays France

Forme juridique SNC Dénomination 14 ODESSA

N° SIREN (si société établie en France) 953307600 % de détention 99,90

Adresse : N° 2 Voie RUE LANTIEZ

Code Postal 75017 Commune PARIS-17 Pays France

Forme juridique SAS Dénomination FL TRANSACTIONS

N° SIREN (si société établie en France) 949168280 % de détention 100,00

Adresse : N° 2 Voie RUE LANTIEZ

Code Postal 75017 Commune PARIS-17 Pays France

Forme juridique SAS Dénomination ONYX

N° SIREN (si société établie en France) 980100341 % de détention 30,00

Adresse : N° 25 Voie Allée Vauban

Code Postal 59110 Commune LA MADELEINE Pays France

Forme juridique Dénomination

N° SIREN (si société établie en France) % de détention

Adresse : N° Voie

Code Postal Commune Pays

Forme juridique Dénomination

N° SIREN (si société établie en France) % de détention

Adresse : N° Voie

Code Postal Commune Pays

(1) Lorsque le nombre de filiales excède le nombre de lignes du formulaire, veuillez utiliser un ou plusieurs tableaux supplémentaires. Dans ce cas, il convient de numérotter chaque tableau en haut et à gauche de la case prévue à cet effet et de porter le nombre total de tableaux souscrits en bas à droite de cette même case.

* Des explications concernant cette rubrique figurent dans la notice 2032-NOT-SD.