

RCS : ST ETIENNE

Code greffe : 4202

Documents comptables

REGISTRE DU COMMERCE ET DES SOCIETES

Le greffier du tribunal de commerce de ST ETIENNE atteste l'exactitude des informations transmises ci-après

Nature du document : Documents comptables (B-S)

Numéro de gestion : 2013 B 01225

Numéro SIREN : 797 800 232

Nom ou dénomination : 2CMA

Ce dépôt a été enregistré le 15/03/2024 sous le numéro de dépôt B2024/003554

Actif		Au 30/09/2022			Au 30/09/2021	
		Montant brut	Amort. ou Prov.	Montant net		
Capital souscrit non appelé						
Actif immobilisé	Immobilisations incorporelles	Frais d'établissement				
		Frais de développement				
		Concessions, brevets et droits similaires				
		Fonds commercial (1)				
		Autres immobilisations incorporelles				
		Immobilisations incorporelles en cours				
		Avances et acomptes				
		TOTAL				
		Immobilisations corporelles	Terrains			
			Constructions			
		Inst. techniques, mat. out. industriels				
		Autres immobilisations corporelles	5 639	436	5 203	
		Immobilisations en cours				
		Avances et acomptes				
		TOTAL	5 639	436	5 203	
	Immobilisations financières	Participations évaluées par équivalence				
		Autres participations	272 000		272 000	
		Créances rattachées à des participations				
		Titres immob. de l'activité de portefeuille				
		Autres titres immobilisés				
		Prêts				
		Autres immobilisations financières				
		TOTAL	272 000		272 000	
Total de l'actif immobilisé		277 639	436	277 203	260 000	
Actif circulant	Stocks	Matières premières, approvisionnements				
		En cours de production de biens				
		En cours de production de services				
		Produits intermédiaires et finis				
		Marchandises				
		TOTAL				
		Avances et acomptes versés sur commandes				
		Créances	Clients et comptes rattachés	81 264		81 264
			Autres créances	306 723		306 723
			Capital souscrit et appelé, non versé			
		TOTAL	387 987		387 987	
	Divers	Valeurs mobilières de placement	165 776		165 776	
		(dont actions propres :)				
		Instruments de trésorerie				
		Disponibilités	45 745		45 745	
		TOTAL	211 521		211 521	
	Charges constatées d'avance		1 730		1 730	
Total de l'actif circulant		601 240		601 240	629 140	
Frais d'émission d'emprunts à étaler						
Primes de remboursement des emprunts						
Écarts de conversion actif						
TOTAL DE L'ACTIF		878 879	436	878 443	889 140	
Renvois :	(1) Dont droit au bail					
	(2) Dont part à moins d'un an (brut) des immobilisations financières					
	(3) Dont créances à plus d'un an (brut)			306 326	301 342	
Clause de réserve de propriété	Immobilisations	Stocks	Créances clients			

2CMA

Passif		Au 30/09/2022	Au 30/09/2021	
Capitaux propres	Capital (dont versé : 260 000)	260 000	260 000	
	Primes d'émission, de fusion, d'apport			
	Ecart de réévaluation			
	Ecart d'équivalence			
	Réserves			
	Réserve légale	26 000	26 000	
	Réserves statutaires			
	Réserves réglementées			
	Autres réserves	435 304	329 801	
	Report à nouveau			
Résultats antérieurs en instance d'affectation				
Résultat de la période (bénéfice ou perte)	73 870	131 503		
Situation nette avant répartition	795 175	747 304		
Subvention d'investissement				
Provisions réglementées				
Total		795 175	747 304	
Aut. fonds propres	Titres participatifs			
	Avances conditionnées			
Total				
Provisions	Provisions pour risques			
	Provisions pour charges			
	Total			
Dettes	Emprunts et dettes assimilées			
	Emprunts obligataires convertibles			
	Autres emprunts obligataires			
	Emprunts et dettes auprès des établissements de crédit (2)			
	Emprunts et dettes financières divers (3)	37 101	67	
	Total		37 101	67
	Avances et acomptes reçus sur commandes (1)			
	Dettes fournisseurs et comptes rattachés	2 297	783	
	Dettes fiscales et sociales	43 869	114 350	
	Dettes sur immobilisations et comptes rattachés			
Autres dettes		26 634		
Instruments de trésorerie				
Total		46 166	141 767	
Produits constatés d'avance				
Total des dettes et des produits constatés d'avance		83 267	141 835	
Écart de conversion passif				
TOTAL DU PASSIF		878 443	889 140	
Crédit-bail immobilier				
Crédit-bail mobilier				
Effets portés à l'escompte et non échus				
Dettes et produits constatés d'avance, sauf (1),	à plus d'un an	37 101	67	
	à moins d'un an	46 166	141 767	
Renvois : (2) dont concours bancaires courants et soldes créditeurs de banques				
(3) dont emprunts participatifs				

2CMA

		France	Exportation	Du 01/10/2021 Au 30/09/2022 12 mois	Du 01/10/2020 Au 30/09/2021 12 mois
Produits d'exploitation (1)	Ventes de marchandises				
	Production vendue : - Biens				
	- Services	214 119		214 119	217 666
	Chiffre d'affaires net	214 119		214 119	217 666
	Production stockée				
	Production immobilisée				
	Produits nets partiels sur opérations à long terme				
	Subventions d'exploitation			1 176	429
	Reprises sur amortissements et provisions, transferts de charges			220	422
Autres produits					
	Total			215 515	218 518
Charges d'exploitation (2)	Marchandises Achats				
	Variation de stocks				
	Matières premières et autres approvisionnements Achats				
	Variation de stocks				
	Autres achats et charges externes (3)			4 544	4 153
	Impôts, taxes et versements assimilés			1 337	1 194
	Salaires et traitements			152 109	167 557
	Charges sociales			35 497	37 430
	Dotations · sur immobilisations amortissements			436	1 098
	d'exploitation · sur actif circulant provisions				
Autres charges			3	2	
	Total			193 929	211 437
	Résultat d'exploitation		A	21 586	7 081
Oper. commun	Bénéfice attribué ou perte transférée		B		
	Perte supportée ou bénéfice transféré		C		
Produits financiers	Produits financiers de participations (4)			54 984	123 100
	Produits financiers d'autres valeurs mobilières de placement et créances d'actif immobilisé (4)				
	Autres intérêts et produits assimilés (4)			893	3 213
	Reprises sur provisions, transferts de charges				461
	Différences positives de change				
	Produits nets sur cessions de valeurs mobilières de placement				
	Total			55 877	126 774
Charges financières	Dotations financières aux amortissements et provisions				
	Intérêts et charges assimilées (5)				
	Différences négatives de change				
	Charges nettes sur cessions de valeurs mobilières de placement				
	Total				
	Résultat financier		D	55 877	126 774
RÉSULTAT COURANT AVANT IMPÔT (± A ± B - C ± D)			E	77 463	133 856

2CMA

		Du 01/10/2021 Au 30/09/2022 12 mois	Du 01/10/2020 Au 30/09/2021 12 mois
Produits exceptionnels	Produits exceptionnels sur opérations de gestion		
	Produits exceptionnels sur opérations en capital		
	Reprises sur provisions et transferts de charge		
	Total		
Charges exceptionnelles	Charges exceptionnelles sur opérations de gestion		
	Charges exceptionnelles sur opérations en capital		
	Dotations exceptionnelles aux amortissements et provisions		
	Total		
Résultat exceptionnel		F	
Participation des salariés aux résultats		G	
Impôt sur les bénéfices		H	
		3 593	2 353
BÉNÉFICE OU PERTE (± E ± F - G - H)		73 870	131 503
Renvois			
(1) Dont	produits d'exploitation afférents à des exercices antérieurs incidence après impôt des corrections d'erreurs		
(2) Dont	charges d'exploitation afférentes à des exercices antérieurs incidence après impôt des corrections d'erreurs		
(3) Y compris	- redevances de crédit-bail mobilier - redevances de crédit-bail immobilier		
(4) Dont	produits concernant les entités liées	4 984	3 100
(5) Dont	intérêts concernant les entités liées		

Table des matières

1. Faits caractéristiques de l'exercice.....	0
1.1. Evénements principaux.....	0
1.2. Principes, règles et méthodes comptables	0
2. Informations relatives au bilan.....	0
2.1. Actif.....	0
2.1.1. Immobilisations incorporelles	0
2.1.2. Immobilisations corporelles.....	1
2.1.2.1. Principaux mouvements de l'exercice.....	1
2.1.3. Immobilisations financières	1
2.1.3.1. Informations relatives aux filiales et participations	2
2.1.3.1.1. Renseignements détaillés concernant les filiales et participations.....	2
2.1.4. Produits à recevoir.....	2
2.1.5. Créances	3
2.1.6. Disponibilités et divers	4
2.2. Passif.....	4
2.2.1. Capitaux propres	4
2.2.1.1. Tableau de variation des capitaux propres	4
2.2.2. Dettes financières et autres dettes.....	5
2.2.3. Charges à payer	6
3. Informations relatives au compte de résultat.....	6
4. Impôt sur les bénéfices	7



1. Faits caractéristiques de l'exercice

1.1. Evénements principaux

Prise de participation dans la société HVM pour **60 %** du capital.

1.2. Principes, règles et méthodes comptables

Les comptes annuels ont été arrêtés conformément aux dispositions du code de commerce et du règlement 2014-03 de l'ANC.

Les conventions générales comptables ont été appliquées dans le respect du principe de prudence, conformément aux hypothèses de base : continuité de l'exploitation, permanence des méthodes comptables d'un exercice à l'autre, indépendance des exercices, conformément aux règles générales d'établissement et de présentation des comptes annuels.

2. Informations relatives au bilan

2.1. Actif

2.1.1. Immobilisations incorporelles

Les immobilisations incorporelles sont évaluées à leur coût d'acquisition, après déduction des rabais, remises et escomptes de règlement ou à leur coût de production.

Une dépréciation est comptabilisée quand la valeur actuelle d'un actif est inférieure à la valeur nette comptable.

2.1.2. Immobilisations corporelles

2.1.2.1. Principaux mouvements de l'exercice

	Augmentations		Diminutions	
	Réévaluation	Acquisition Apports Virements	Virements poste à poste	Cessions rebuts
Installations techniques, matériel et outillage industriels	-	-	-	-
Installations générales, agencements, aménagement divers	-	-	-	-
Matériel de transport	-	5 640	-	4 787
Matériel de bureau et informatique, mobilier	-	-	-	-
Emballages récupérables et divers	-	-	-	-
Immobilisations corporelles en cours	-	-	-	-
Avances et acomptes	-	-	-	-

2.1.3. Immobilisations financières

	Augmentations		Diminutions	
	Réévaluation	Acquisition apports Virements	Virement poste à poste	Cessions Rebuts
Participations évaluées par équivalence	-	-	-	-
Titres de participation (y compris évaluées par équivalence. ci-dessus)	-	12 000	-	-
Créances rattachées à des participations	-	-	-	-
Autres titres immobilisés	-	-	-	-
Prêts et autres immobilisations financières	-	-	-	-

2.1.3.1. Informations relatives aux filiales et participations

2.1.3.1.1. Renseignements détaillés concernant les filiales et participations

Filiales (+ de 50 % capital détenu).	Capital	Quote-part %	Valeurs comptables des titres détenus		CA Hors taxes	Prêts/avances non remboursés
	Rés. et report avant affect.	Dividendes	Brute	Nette	Résultats	Cautions
Cima (535 051 338)	10 k€	100%	250 k€		1 792 k€	177 k€
	417 k€	50 k€		250 k€	80 k€	
Observation : Exercice clôturé au 31/03/2022						
Alexence (798 994 380)	10 k€	100 %	10 k€		63 k€	124 k€
	48 k€	0		10 k€	17 k€	
Observation : Exercice clôturé au 31/12/2021						
HVM	20 k€	60 %	12 k€		125 k€	
	0	0		12 k€	13 k€	
Observation : exercice clôturé au 31/12/2021						

2.1.4. Produits à recevoir

Libellés	Montant
INTÉRÊTS COURUS	
Immobilisations financières	-
Participations groupe	-
Participations Hors groupe	-
Clients	-
Associés	4 984
Valeurs mobilières de placements	-
AUTRES PRODUITS	
Factures à établir	81 264
RRR à obtenir, avoirs à recevoir	-
Personnel	-
Sécurité sociale	-
Etat	-
Divers	-
TOTAL	86 248

2.1.5. Créances

Les créances sont valorisées à leur valeur nominale. Une dépréciation est pratiquée lorsque la valeur d'inventaire est inférieure à la valeur comptable.

		ÉTAT DES CRÉANCES	Montant brut	A 1 an au plus	A plus d'un an	
DE L'ACTIF IMMOBILISÉ	Créances rattachées à des participations		-	-	-	
	Prêts		-	-	-	
	Autres immobilisations financières		-	-	-	
DE L'ACTIF CIRCULANT	Clients douteux ou litigieux		-	-	-	
	Autres créances clients		81 264	81 264	-	
	Créance représentative des titres prêtés ou remis en garantie		-	-	-	
	Personnel et comptes rattachés		-	-	-	
	Sécurité sociale et autres organismes sociaux		-	-	-	
	État et autres collectivités publiques	Impôt sur les bénéfices		-	-	-
		Taxe sur la valeur ajoutée		397	397	-
		Autres impôts, taxes et versement assimilés		-	-	-
		Divers		-	-	-
	Groupes et associés		306 327	-	306 327	
Débiteur divers		-	-	-		
Charges constatées d'avance		1 730	1 730	-		
		389 718	83 392	306 327		

2.1.6. Disponibilités et divers

Différence d'évaluation sur les valeurs mobilières de placement.

La valeur liquidative des VMP détenues à la date de clôture est de **159 k€**. Cette valorisation représente une plus-value latente non comptabilisée en produits de **510 €**.

2.2. Passif

2.2.1. Capitaux propres

2.2.1.1. Tableau de variation des capitaux propres

Libellés	N-1	+		N
Capital	260 000	-	-	260 000
Primes, réserves et écarts	355 802	105 503	-	461 305
Report à nouveau	-	-	-	-
Résultat	131 503	73 871-	131 503	73 871
Subventions d'investissement	-	-	-	-
Provisions réglementées	-	-	-	-
Autres	-	-	-	-
	747 305	179 374	131 503	795 176

Le capital social est composé de 2 600 parts sociales de **100 €** de valeur nominale.

Il n'y a pas eu de changement au cours de l'exercice.

2.2.2. Dettes financières et autres dettes

	Montant brut	A 1 an au plus	A + d'1 an et 5 ans au +	A + de 5 ans
Emprunts obligataires convertibles	-	-	-	-
Autres emprunts obligataires	-	-	-	-
Emprunts et dettes établissement de crédit				
- A 1 an max à l'origine	-	-	-	-
- A + d'1 à l'origine	-	-	-	-
Emprunts et dettes financières Divers	-	-	-	-
Fournisseur et comptes rattachés	2 297	2 297	-	-
Personnel et comptes rattachés	-	-	-	-
Sécurité sociale et autres organismes	26 267	26 267	-	-
Impôts sur les bénéfices	3 594	3 594	-	-
TVA	13 544	13 544	-	-
Obligations cautionnées	-	-	-	-
Autres impôts et taxes	464	464	-	-
Dettes sur immobilisation et comptes rattachés	-	-	-	-
Groupe et associés	37 101	-	37 101	-
Autres dettes	-	-	-	-
Dettes titres empruntés ou rem. Garant	-	-	-	-
Produits constatés d'avance	-	-	-	-
TOTAL	83 268	46 166	37 101	-

2.2.3. Charges à payer

Libellés	Montant
CONGES A PAYER	
Congés provisionnés	-
Charges sociales provisionnées	-
Charges fiscales provisionnées	-
INTERETS COURUS	
Emprunts et dettes assimilées	-
Dettes part. groupes	-
Dettes part. hors groupes	-
Dettes sociétés en participation	-
Fournisseurs	-
Associés	-
Banques	-
Concours bancaires courants	-
AUTRES CHARGES	
Factures à recevoir	1 309
RRR à accorder, avoirs à établir	-
Participation des salariés	-
Personnel	-
Sécurité sociale	22 010
Autres charges fiscales	464
Divers	-
	23 783

3. Informations relatives au compte de résultat

	France	Export et communautaire	Total
Ventes marchandises	-	-	-
Productions vendues :			
- Biens	214 120	-	214 120
- Services	-	-	-
Chiffre d'affaires net	214 120	-	214 120



4. Impôt sur les bénéfices

	Résultat courant	Résultat exceptionnel
Résultat avant impôts	77 464	-
Impôts : Au taux de 15 %	- 4 030	-
Crédit d'impôts	437	-
Résultat après impôts	73 871	-

4. Impôt sur les bénéfices

		Résultat courant	Résultat exceptionnel
Résultat avant impôts		77 464	-
Impôts :	Au taux de 15 %	- 4 030	-
	Crédit d'impôts	437	-
Résultat après impôts		73 871	-

SARL 2CMA

Annexe de base aux
comptes de l'exercice clos-
le 30/09/2022

Certifié conforme, la gerance

A handwritten signature in black ink, appearing to be 'D. L. L.', written over a horizontal line.



2CMA

Période du 01/10/2021 au 30/09/2022 (Bilan)

Sommaire

Bilan actif
Bilan passif
Compte de résultat

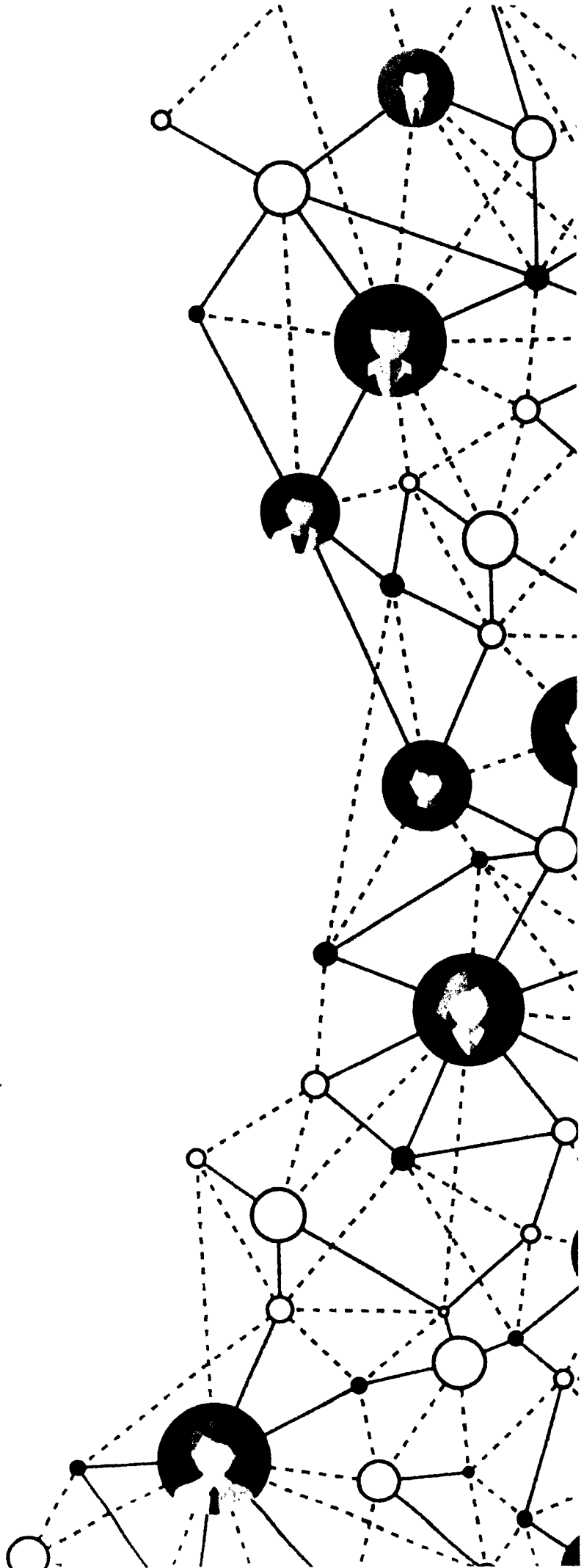


Comptes annuels - Exemplaire Greffe

2CMA

CERTIFIE CONFORME

30/09/2022



SARL 2CMA

SOCIETE À RESPONSABILITE LIMITEE AU CAPITAL DE 260 000 €

Siège social : 165 impasse de l'Artisanat

42740 SAINT PAUL EN JAREZ

797 800 232 RCS ST ETIENNE

TEXTE DE LA RESOLUTION D'AFFECTATION DE RESULTAT
SOUMISE ET ADOPTÉE A L'ASSEMBLÉE GÉNÉRALE ORDINAIRE
DU 30 MARS 2023

TROISIÈME RESOLUTION

L'assemblée générale décide d'affecter le bénéfice de l'exercice clos le 30 septembre 2022, s'élevant à 73 870.93 €, de la manière suivante :

- | | |
|---|-------------|
| - Un résultat de | 73 870.93 € |
| - une somme de
au compte "Autres réserves" | 73 870.93 € |

Rappel des dividendes antérieurement distribués

L'assemblée générale, pour répondre aux prescriptions de l'article 243 bis du Code général des impôts, rappelle qu'il a été procédé à une distribution de dividendes, au titre des trois exercices précédents :

- | | | |
|-------------------------|-------------------|----------|
| - Exercice 30/09/2021 : | Dividendes versés | 26 000 € |
| - Exercice 30/09/2020 : | Dividendes versés | 26 000 € |
| - Exercice 30/09/2019 : | Dividendes versés | 10 000 € |

Copie certifiée conforme

La Gérance

