

Bordereau attestant l'exactitude des informations - ST ETIENNE - 4202 - Documents comptables
(B-S) - Dépôt le 25/06/2024 - B2024/007993 - 2013 B 01225 - 797 800 232 - 2CMA

Désignation de l'entreprise : <u>SARL 2CMA</u>		Durée de l'exercice exprimée en nombre de mois * <u>12</u>				
Adresse de l'entreprise <u>165 Impasse de l'Artisanat 42740 SAINT PAUL EN JAF</u>		Durée de l'exercice précédent * <u>12</u>				
Numéro SIRET * <u>7 9 7 8 0 0 2 3 2 0 0 0 2 8</u>			Néant <input type="checkbox"/>			
		Exercice N clos le, <u>31 01 01 91 21 01 21 3</u>				
		Brut 1	Amortissements, provisions 2			
		Net 3				
Capital souscrit non appelé (D)		AA				
IMMOBILISATIONS INCORPORELLES	Frais d'établissement *	AB	AC			
	Frais de développement *	CX	CQ			
	Concessions, brevets et droits similaires	AF	AG			
	Fonds commercial (1)	AH	AI			
	Autres immobilisations incorporelles	AJ	AK			
	Avances et acomptes sur immobilisations incorporelles	AL	AM			
	Terrains	AN	AO			
	Constructions	AP	AQ			
	Installations techniques, matériel et outillage industriels	AR	AS			
	Autres immobilisations corporelles	AT	AU	1846		
Immobilisations en cours	AV	AW				
Avances et acomptes	AX	AY				
IMMOBILISATIONS FINANCIÈRES (2)	Participations évaluées selon la méthode de mise en équivalence	CS	CT			
	Autres participations	CU	CV	272000		
	Créances rattachées à des participations	BB	BC			
	Autres titres immobilisés	BD	BE			
	Prêts	BF	BG			
	Autres immobilisations financières *	BH	BI			
	TOTAL (II)	BJ	BK	275793		
ACTIF CIRCULANT	STOCKS *	Matières premières, approvisionnements	BL	BM		
		En cours de production de biens	BN	BO		
		En cours de production de services	BP	BQ		
		Produits intermédiaires et finis	BR	BS		
		Marchandises	BT	BU		
	CRÉANCES	Avances et acomptes versés sur commandes	BV	BW		
		Clients et comptes rattachés (3)*	BX	BY	14851	
		Autres créances (3)	BZ	CA	396338	
	DIVERS	Capital souscrit et appelé, non versé	CB	CC		
		Valeurs mobilières de placement (dont actions propres)	CD	CE	260000	
	Disponibilités	CF	CG	6043		
Comptes de régularisation	Charges constatées d'avance (3)*	CH	CI	4594		
	TOTAL (III)	CJ	CK	681826		
	Frais d'émission d'emprunt à étaler (IV)	CW				
	Primes de remboursement des obligations (V)	CM				
	Écarts de conversion actif * (VI)	CN				
TOTAL GÉNÉRAL (I à VI)	CO	IA	1846	957620		
Renvois : (1) Dont droit au bail :		(2) Part à moins d'un an des immobilisations financières nettes :	CP	(3) Part à plus d'un an	CR	395717
Clause de réserve de propriété :	Immobilisations :	Stocks		Créances		

Désignation de l'entreprise		SARL 2CMA	Néant	Exercice N 30092023	
CAPITAUX PROPRES	Capital social ou individuel (1)* (Dont versé :.....260000..)		DA		260000
	Primes d'émission, de fusion, d'apport,		DB		
	Ecarts de réévaluation (2)* (dont écart d'équivalence <input type="text" value="EK"/>)	DC		
	Réserve légale (3)		DD		26000
	Réserves statutaires ou contractuelles		DE		
	Réserves réglementées (3)* (Dont réserve spéciale des provisions pour fluctuation des cours <input type="text" value="B1"/>)	DF		
	Autres réserves (Dont réserve relative à l'achat d'œuvres originales d'artistes vivants * <input type="text" value="EJ"/>)	DG		509175
	Report à nouveau		DH		
	RÉSULTAT DE L'EXERCICE (bénéfice ou perte)		DI		133000
	Subventions d'investissement		DJ		
	Provisions réglementées *		DK		
		TOTAL (II)	DL		928176
Autres fonds propres	Produit des émissions de titres participatifs		DM		
	Avances conditionnées		DN		
		TOTAL (III)	DO		
Provisions pour risques et charges	Provisions pour risques		DP		
	Provisions pour charges		DQ		
		TOTAL (III)	DR		
DETTES (4)	Emprunts obligataires convertibles		DS		
	Autres emprunts obligataires		DT		
	Emprunts et dettes auprès des établissements de crédit (5)		DU		
	Emprunts et dettes financières divers (Dont emprunts participatifs <input type="text" value="EI"/>)	DV		12101
	Avances et acomptes reçus sur commandes en cours		DW		
	Dettes fournisseurs et comptes rattachés		DX		1374
	Dettes fiscales et sociales		DY		15968
	Dettes sur immobilisations et comptes rattachés		DZ		
	Autres dettes		EA		
Compte régul.	Produits constatés d'avance (4)		EB		
		TOTAL (IV)	EC		29443
	Écarts de conversion passif *		ED		
		TOTAL GÉNÉRAL (I à V)	EE		957620
RENOIS	(1) Écart de réévaluation incorporé au capital		IB		
	(2) Dont {	Réserve spéciale de réévaluation (1959)		IC	
		Écart de réévaluation libre		ID	
		Réserve de réévaluation (1976)		IE	
	(3) Dont réserve spéciale des plus-values à long terme *		EF		
(4) Dettes et produits constatés d'avance à moins d'un an		EG		29443	
(5) Dont concours bancaires courants, et soldes créditeurs de banques et CCP		EH			

Désignation de l'entreprise : SARL 2CMA		Exercice N		Néant <input type="checkbox"/> *				
				France	Exportations et livraisons intracommunautaires	Total		
PRODUITS D'EXPLOITATION	Ventes de marchandises *	FA		FB		FC		
	Production vendue	biens * services *	FD		FE		FF	
			FG	172752	FH		FI	172752
	Chiffres d'affaires nets *	FJ	172752	FK		FL	172752	
	Production stockée *					FM		
	Production immobilisée *					FN		
	Subventions d'exploitation					FO		
	Reprises sur amortissements et provisions, transferts de charges * (9)					FP		
	Autres produits (1) (11)					FQ	2	
	Total des produits d'exploitation (2) (I)						FR	172755
CHARGES D'EXPLOITATION	Achats de marchandises (y compris droits de douane)*					FS		
	Variation de stock (marchandises)*					FT		
	Achats de matières premières et autres approvisionnements (y compris droits de douane)*					FU		
	Variation de stock (matières premières et approvisionnements)*					FV		
	Autres achats et charges externes (3) (6 bis)*					FW	5045	
	Impôts, taxes et versements assimilés *					FX	1512	
	Salaires et traitements *					FY	101357	
	Charges sociales (10)					FZ	36793	
	DOTATIONS D'EXPLOITATION	Sur immobilisations	- dotations aux amortissements *				GA	1409
			- dotations aux provisions				GB	
		Sur actif circulant : dotations aux provisions *					GC	
	Pour risques et charges : dotations aux provisions					GD		
Autres charges (12)					GE	4		
Total des charges d'exploitation (4) (II)						GF	146123	
1 - RÉSULTAT D'EXPLOITATION (I - II)						GG	26632	
opérations en commun	Bénéfice attribué ou perte transférée *					GH		
	Perte supportée ou bénéfice transféré *					GI		
PRODUITS FINANCIERS	Produits financiers de participations (5)					GJ	113391	
	Produits des autres valeurs mobilières et créances de l'actif immobilisé (5)					GK		
	Autres intérêts et produits assimilés (5)					GL	358	
	Reprises sur provisions et transferts de charges					GM		
	Différences positives de change					GN		
	Produits nets sur cessions de valeurs mobilières de placement					GO		
Total des produits financiers (V)						GP	113749	
CHARGES FINANCIÈRES	Dotations financières aux amortissements et provisions *					GQ		
	Intérêts et charges assimilées (6)					GR		
	Différences négatives de change					GS		
	Charges nettes sur cessions de valeurs mobilières de placement					GT		
Total des charges financières (VI)						GU		
2 - RÉSULTAT FINANCIER (V - VI)						GV	113749	
3 - RÉSULTAT COURANT AVANT IMPÔTS (I - II + III - IV + V - VI)						GW	140381	

Désignation de l'entreprise <u>SARL 2CMA</u>		Néant <input type="checkbox"/> *	
			Exercice N
PRODUITS EXCEPTIONNELS	Produits exceptionnels sur opérations de gestion		HA 53
	Produits exceptionnels sur opérations en capital *		HB
	Reprises sur provisions et transferts de charges		HC
	Total des produits exceptionnels (7) (VII)		HD 53
CHARGES EXCEPTIONNELLES	Charges exceptionnelles sur opérations de gestion (6 bis)		HE
	Charges exceptionnelles sur opérations en capital *		HF
	Dotations exceptionnelles aux amortissements et provisions (6 ter)		HG
	Total des charges exceptionnelles (7) (VIII)		HH
4 – RÉSULTAT EXCEPTIONNEL (VII – VIII)			HI 53
Participation des salariés aux résultats de l'entreprise		(IX)	HJ
Impôts sur les bénéfices *		(X)	HK 7435
TOTAL DES PRODUITS (I + III + V + VII)		HL	286558
TOTAL DES CHARGES (II + IV + VI + VIII + IX + X)		HM	153558
5 – BÉNÉFICE OU PERTE (Total des produits – total des charges)			HN 133000
RENVOIS	(1) Dont produits nets partiels sur opérations à long terme	HO	
	(2) Dont {	produits de locations immobilières	HY
		produits d'exploitation afférents à des exercices antérieurs (à détailler au (8) ci-dessous)	IG
	(3) Dont {	– Crédit-bail mobilier *	HP
		– Crédit-bail immobilier	HQ
	(4) Dont charges d'exploitation afférentes à des exercices antérieurs (à détailler au (8) ci-dessous)	IH	
	(5) Dont produits concernant les entreprises liées	IJ	113391
	(6) Dont intérêts concernant les entreprises liées	IK	
	(6bis) Dont dons faits aux organismes d'intérêt général (art. 238 bis du C.G.I.)	HX	
	(6ter) Dont amortissements des souscriptions dans des PME innovantes (art. 217 octies)	RC	
		Dont amortissements exceptionnel de 25% des constructions nouvelles (art. 39 quinquies D)	RD
	(9) Dont transferts de charges	A1	
	(10) Dont cotisations personnelles de l'exploitant (13) (dont montant des cotisations sociales obligatoires hors CSG/CRDS A5)	A2	
	(11) Dont redevances pour concessions de brevets, de licences (produits)	A3	
	(12) Dont redevances pour concessions de brevets, de licences (charges)	A4	
(13) Dont primes et cotisations complémentaires personnelles :	facultatives A6	obligatoires A9	
	dont cotisations facultatives Madelin A7		
	dont cotisations facultatives aux nouveaux plans d'épargne retraite A8		
(7) Détail des produits et charges exceptionnels :	Exercice N		
	Charges exceptionnelles	Produits exceptionnels	
Détail en annexe			
(8) Détail des produits et charges sur exercices antérieurs :	Exercice N		
	Charges antérieures	Produits antérieurs	

* Des explications concernant cette rubrique sont données dans la notice n° 2032.



SARL 2CMA

**Annexe de base aux
comptes de l'exercice clos-
le 30/09/2023**

Table des matières

1. Faits caractéristiques de l'exercice.....	2
1.1. Evénements principaux.....	2
1.2. Principes, règles et méthodes comptables	2
2. Informations relatives au bilan.....	3
2.1. Actif.....	3
2.1.1. Immobilisations incorporelles	3
2.1.2. Immobilisations corporelles.....	3
2.1.2.1. Principaux mouvements de l'exercice.....	3
2.1.3. Immobilisations financières	4
2.1.3.1. Informations relatives aux filiales et participations	4
2.1.3.1.1. Renseignements détaillés concernant les filiales et participations.....	4
2.1.4. Produits à recevoir	5
2.1.5. Créances	6
2.1.6. Disponibilités et divers	7
2.2. Passif.....	8
2.2.1. Capitaux propres	8
2.2.1.1. Tableau de variation des capitaux propres	8
2.2.2. Dettes financières et autres dettes.....	9
2.2.3. Charges à payer	10
3. Informations relatives au compte de résultat	10
4. Impôt sur les bénéfices	11

1. Faits caractéristiques de l'exercice

1.1. Evénements principaux

Néant

1.2. Principes, règles et méthodes comptables

Les comptes annuels ont été arrêtés conformément aux dispositions du code de commerce et du règlement 2014-03 de l'ANC.

Les conventions générales comptables ont été appliquées dans le respect du principe de prudence, conformément aux hypothèses de base : continuité de l'exploitation, permanence des méthodes comptables d'un exercice à l'autre, indépendance des exercices, conformément aux règles générales d'établissement et de présentation des comptes annuels.

2. Informations relatives au bilan

2.1. Actif

2.1.1. Immobilisations incorporelles

Les immobilisations incorporelles sont évaluées à leur coût d'acquisition, après déduction des rabais, remises et escomptes de règlement ou à leur coût de production.

Une dépréciation est comptabilisée quand la valeur actuelle d'un actif est inférieure à la valeur nette comptable.

2.1.2. Immobilisations corporelles

2.1.2.1. Principaux mouvements de l'exercice

	Augmentations		Diminutions	
	Réévaluation	Acquisition Apports Virements	Virements poste à poste	Cessions rebuts
Installations techniques, matériel et outillage industriels	-	-	-	-
Installations générales, agencements, aménagements divers	-	-	-	-
Matériel de transport	-	-	-	-
Matériel de bureau et informatique, mobilier	-	-	-	-
Emballages récupérables et divers	-	-	-	-
Immobilisations corporelles en cours	-	-	-	-
Avances et acomptes	-	-	-	-

2.1.3. Immobilisations financières

	Augmentations		Diminutions	
	Réévaluation	Acquisition apports Virements	Virement poste à poste	Cessions Rebutés
Participations évaluées par équivalence	-	-	-	-
Titres de participation (y compris évaluées par équivalence. ci-dessus)	-	-	-	-
Créances rattachées à des participations	-	-	-	-
Autres titres immobilisés	-	-	-	-
Prêts et autres immobilisations financières	-	-	-	-

2.1.3.1. Informations relatives aux filiales et participations

2.1.3.1.1. Renseignements détaillés concernant les filiales et participations

Filiales (+ de 50 % capital détenu).	Capital	Quote-part %	Valeurs comptables des titres détenus		CA Hors taxes	Prêts/avances non remboursés
	Rés. et report avant affect.	Dividendes	Brute	Nette	Résultats	Cautions
Cima (535 051 338)	10 k€ 446 k€	100% 100 k€	250 k€	250 k€	2 028 k€ 143 k€	182 k€
Observation : Exercice clôturé au 31/03/2023						
Alexence (798 994 380)	10 k€ 65 k€	100% 0	10 k€	10 k€	63 k€ 18 k€	120 k€
Observation : Exercice clôturé au 31/12/2022						
HVM	20 k€ 11 k€	60% 0	12 k€	12 k€	412 k€ 23 k€	
Observation : Exercice clôturé au 31/12/2022						

2.1.4. Produits à recevoir

Libellés	Montant
INTÉRÊTS COURUS	
Immobilisations financières	-
Participations groupe	-
Participations Hors groupe	-
Clients	-
Associés	13 391
Valeurs mobilières de placements	-
AUTRES PRODUITS	
Factures à établir	14 851
RRR à obtenir, avoirs à recevoir	-
Personnel	-
Sécurité sociale	-
Etat	-
Divers	-
TOTAL	

2.1.5. Créances

Les créances sont valorisées à leur valeur nominale. Une dépréciation est pratiquée lorsque la valeur d'inventaire est inférieure à la valeur comptable.

	ÉTAT DES CRÉANCES		Montant brut	A 1 an au plus	A plus d'un an	
DE L' ACTIF IMMOBILISÉ	Créances rattachées à des participations		-	-	-	
	Prêts		-	-	-	
	Autres immobilisations financières		-	-	-	
DE L' ACTIF CIRCULANT	Clients douteux ou litigieux		-	-	-	
	Autres créances clients		14 851	14 851	-	
	Créance représentative des titres prêtés ou remis en garantie		-	-	-	
	Personnel et comptes rattachés		-	-	-	
	Sécurité sociale et autres organismes sociaux		95	95	-	
	État et autres collectivités publiques	Impôt sur les bénéfices		-	-	-
		Taxe sur la valeur ajoutée		475	475	-
		Autres impôts, taxes et versement assimilés		-	-	-
		Divers		-	-	-
	Groupes et associés		395 718	-	395 718	
Débiteur divers		50	50	-		
Charges constatées d'avance		4 594	4 594	-		
TOTAL						

2.1.6. Disponibilités et divers

Différence d'évaluation sur les valeurs mobilières de placement

La valeur liquidative des VMP détenues à la date de clôture est de **166 k€**. Cette valorisation représente une plus-value latente non comptabilisée en produits de **7 449 €**.

2.2. Passif

2.2.1. Capitaux propres

2.2.1.1. Tableau de variation des capitaux propres

Libellés	N-1	+	-	N
Capital	260 000	-	-	260 000
Primes, réserves et écarts	461 305	73 871	-	535 176
Report à nouveau	-	-	-	-
Résultat	73 871	133 000	73 871	133 000
Subventions d'investissement	-	-	-	-
Provisions réglementées	-	-	-	-
Autres	-	-	-	-
TOTAL				

Le capital social est composé de 2 600 parts sociales de 100 € de valeur nominale.

Il n'y a pas eu de changement au cours de l'exercice.

2.2.2. Dettes financières et autres dettes

	Montant brut	A 1 an au plus	A + d'1 an et 5 ans au +	A + de 5 ans
Emprunts obligataires convertibles	-	-	-	-
Autres emprunts obligataires	-	-	-	-
Emprunts et dettes établissement de crédit				
- A 1 an max à l'origine	-	-	-	-
- A + d'1 à l'origine	-	-	-	-
Emprunts et dettes financières Divers	-	-	-	-
Fournisseur et comptes rattachés	1 374	1 374	-	-
Personnel et comptes rattachés	1 925	1 925	-	-
Sécurité sociale et autres organismes	6 432	6 432	-	-
Impôts sur les bénéfices	4 631	4 631	-	-
TVA	2 475	2 475	-	-
Obligations cautionnées	-	-	-	-
Autres impôts et taxes	505	505	-	-
Dettes sur immobilisation Et comptes rattachés	-	-	-	-
Groupe et associés	12 101	-	12 101	-
Autres dettes	-	-	-	-
Dettes titres empruntés ou rem. Garant	-	-	-	-
Produits constatés d'avance	-	-	-	-
TOTAL				

2.2.3. Charges à payer

Libellés	Montant
CONGES A PAYER	
Congés provisionnés	-
Charges sociales provisionnées	-
Charges fiscales provisionnées	-
INTERETS COURUS	
Emprunts et dettes assimilées	-
Dettes part. groupes	-
Dettes part. hors groupes	-
Dettes sociétés en participation	-
Fournisseurs	-
Associés	-
Banques	-
Concours bancaires courants	-
AUTRES CHARGES	
Factures à recevoir	1 374
RRR à accorder, avoirs à établir	-
Participation des salariés	-
Personnel	-
Sécurité sociale	82
Autres charges fiscales	505
Divers	-
TOTAL	

3. Informations relatives au compte de résultat

	France	Export et communautaire	Total
Ventes marchandises	-	-	-
Production vendue :			
- Biens	-	-	-
- Services	172 753	-	172 753
Chiffre d'affaires net	172 753	-	172 753

4. Impôt sur les bénéfices

		Résultat courant	Résultat exceptionnel
Résultat avant impôts		140 382	54
Impôts :	Impôt sur les sociétés	8 844	-
	Crédit d'impôts vélo	1 409	-
Résultat après impôts			54



KPMG ESC & GS
Expertise Comptable, Gestion Sociale, Conseil
Parc Giron
4 Allée Drouot

42031 Saint-Etienne Cedex 2
Téléphone : +33477493860
Télécopie :
Site internet : www.kpmg.fr

Monsieur Cyrille Imbert
SARL 2CMA
165 Impasse de l'Artisanat
42740 SAINT PAUL EN JAREZ

À Saint-Etienne, le 15 décembre 2023

Attestation de présentation des comptes annuels

En notre qualité d'expert-comptable et conformément aux termes de notre lettre de mission, nous avons effectué une mission de présentation des comptes annuels de l'entité SARL 2CMA relatifs à l'exercice du 01/10/2022 au 30/09/2023, qui se caractérisent par les données suivantes :

• Total du bilan :	957 620 €
• Chiffre d'affaires :	172 752 €
• Résultat net comptable :	133 000 €

Nos diligences ont été réalisées conformément à la norme professionnelle de l'Ordre des Experts-Comptables applicable à la mission de présentation de comptes qui ne constitue ni un audit ni un examen limité.

Sur la base de nos travaux, nous n'avons pas relevé d'éléments remettant en cause la cohérence et la vraisemblance des comptes annuels pris dans leur ensemble tels qu'ils sont joints à la présente attestation.

KPMG ESC & GS
Expertise Comptable, Gestion Sociale, Conseil

Eric Vial
Associé
Expert-comptable

M. P. O.
Mission d'expertise
Comptable, Gestion
Sociale, Conseil

Attestation
Comptable

15/12/2023
1024 €

15/12/2023

1024 €

Expertise
Comptable, Gestion
Sociale, Conseil
15/12/2023
1024 €



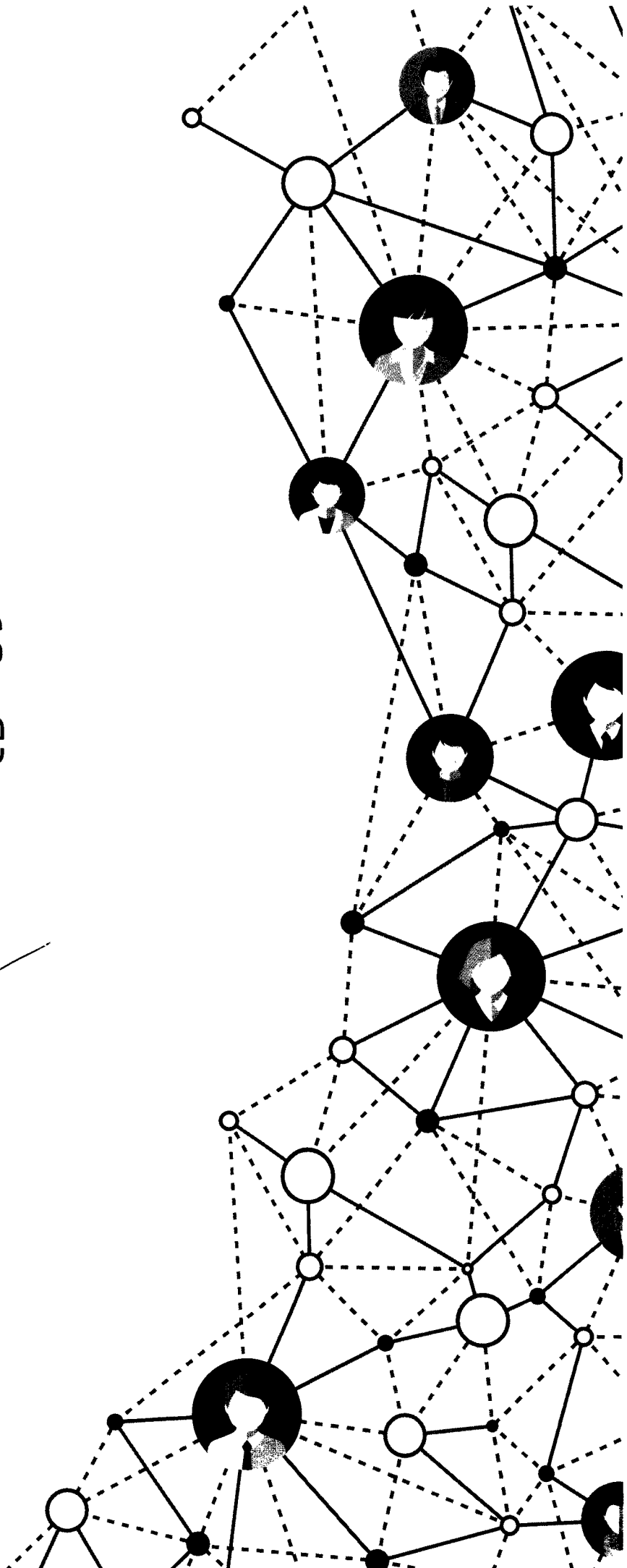
Comptes annuels Exemplaire Greffe

2CMA

CERTIFIE CONFORME

A handwritten signature in black ink, appearing to be 'J. Dubois', written over a horizontal line.

30/09/2023



SARL 2CMA

SOCIETE À RESPONSABILITE LIMITEE AU CAPITAL DE 260 000 €

Siège social : 165 impasse de l'Artisanat

42740 SAINT PAUL EN JAREZ

797 800 232 RCS ST ETIENNE

TEXTE DE LA RESOLUTION D'AFFECTION DE RESULTAT
SOUMISE ET ADOPTEE A L'ASSEMBLEE GENERALE ORDINAIRE
DU 31 MARS 2024

TROISIÈME RESOLUTION

L'assemblée générale décide d'affecter le bénéfice de l'exercice clos le 30 septembre 2023, s'élevant à 133 000.60 €, de la manière suivante :

- | | |
|---|--------------|
| - Un résultat de | 133 000.60 € |
| - une somme de
au compte "Autres réserves" | 133 000.60 € |

Rappel des dividendes antérieurement distribués

L'assemblée générale, pour répondre aux prescriptions de l'article 243 bis du Code général des impôts, rappelle qu'il a été procédé à une distribution de dividendes, au titre des trois exercices précédents :

- | | | |
|-------------------------|-------------------|----------|
| - Exercice 30/09/2022 : | Dividendes versés | NEANT |
| - Exercice 30/09/2021 : | Dividendes versés | 26 000 € |
| - Exercice 30/09/2020 : | Dividendes versés | 26 000 € |

Copie certifiée conforme
La Gérance

