

RCS : BORDEAUX

Code greffe : 3302

Documents comptables

REGISTRE DU COMMERCE ET DES SOCIETES

Le greffier du tribunal de commerce de BORDEAUX atteste l'exactitude des informations transmises ci-après

Nature du document : Documents comptables (B-S)

Numéro de gestion : 2022 B 08442

Numéro SIREN : 752 651 380

Nom ou dénomination : 2 D INVESTISSEMENT

Ce dépôt a été enregistré le 20/06/2024 sous le numéro de dépôt 20778

S.A.R.L. 2D INVESTISSEMENT

104 ALLEE DES CANTINES

33127 SAINT JEAN D'ILLAC

Société Holding

COMPTES ANNUELS

31/12/2022

**CERTIFIÉ CONFORME
À L'ORIGINAL**



FRANCE

EXPERTISE COMPTABLE

19 Avenue Henri Becquerel

33700 Mérignac

05 56 13 25 75

merignac@tgs-france.fr

www.tgs-france.fr



Sommaire

PRESENTATION	1
<i>Présentation de l'entreprise</i>	2
<i>Chiffres clés de l'entreprise</i>	3
COMPTES ANNUELS	4
<i>Attestation de présentation des comptes</i>	5
<i>Bilan Actif</i>	6
<i>Bilan Passif</i>	7
<i>Compte de Résultat 1/2</i>	8
<i>Compte de Résultat 2/2</i>	9
ANNEXE	10
<i>Immobilisations</i>	12
<i>Crédit-Bail</i>	13
<i>Créances et dettes</i>	14
<i>Produits à recevoir</i>	15
<i>Charges à payer</i>	16
<i>Variations des capitaux propres</i>	17
<i>Tableau des filiales et participations 1</i>	18
DETAIL DES COMPTES ANNUELS	19
<i>Détail de l'Actif</i>	20
<i>Détail du Passif</i>	21
<i>Détail du Compte de Résultat</i>	22
DOCUMENTS DE GESTION	24
<i>Soldes Intermédiaires de Gestion</i>	25
<i>Détermination de la Capacité d'Autofinancement</i>	26
<i>Détermination de la Capacité d'Autofinancement</i>	27
<i>Tableau de Financement</i>	28

Sommaire

Tableau de Financement	29
Analyse fonctionnelle du bilan	30
Bilans comparatifs et graphiques	31
BIC - Déclaration 2065 - Impôt sur les Sociétés	32
BIC - Déclaration 2065 Bis- Impôt sur les Sociétés	33
BIC - Déclaration 2065 BisSuite - Impôt sur les Sociétés	34
BIC-RS 2033 A - Bilan	35
BIC-RS 2033 B - Compte de résultat	36
2033B - Divers à réintégrer	37
2033B - Divers à déduire	38
BIC-RS 2033 C - Immobilisations Amortissements	39
BIC-RS 2033 D - Provisions Déficits	40
BIC-RS 2033 E - Valeur ajoutée	41
BIC-RS 2033 F - Composition du capital social /1	42
BIC-RS 2033 G - Filiales et participations /1	43

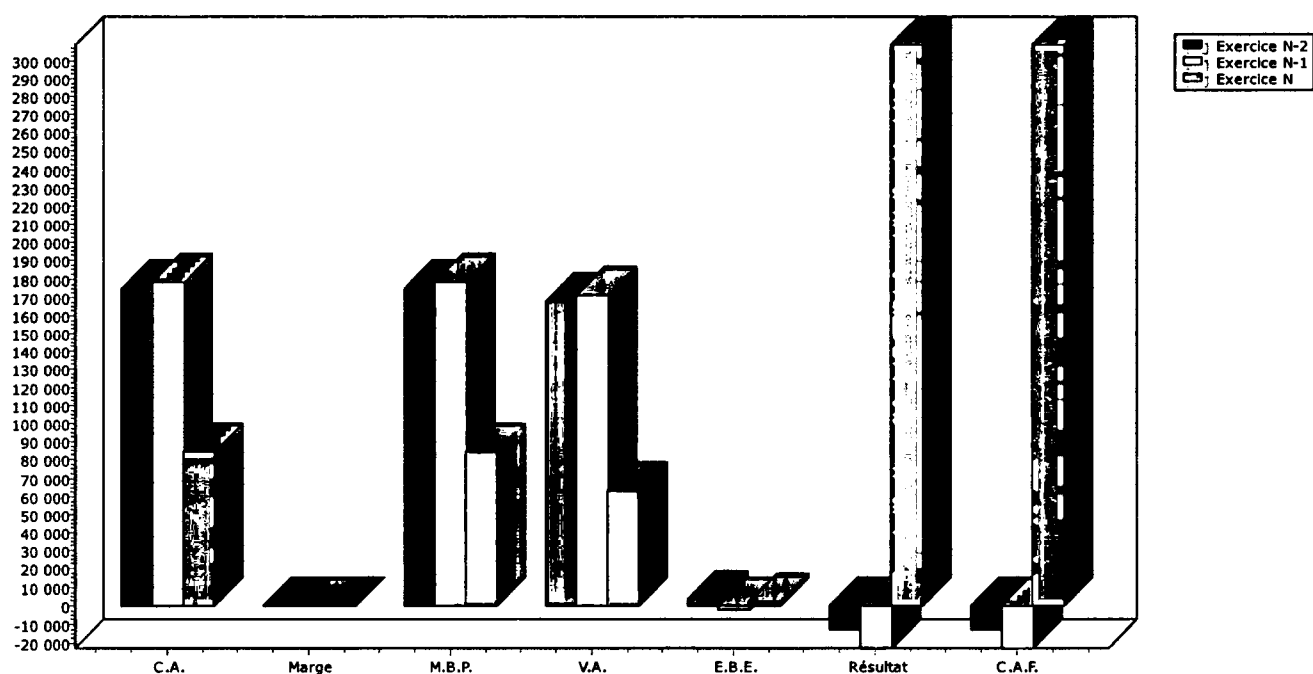
PRESENTATION

Présentation de l'entreprise

Raison sociale	S.A.R.L. 2D INVESTISSEMENT
Activité	Société Holding
Catégorie fiscale	BC - IS
Régime fiscal	Réel normal <input type="checkbox"/> Réel simplifié <input checked="" type="checkbox"/> Super simplifié <input type="checkbox"/>
Siret	752 651 380 00020
Code NAF	6420Z

Chiffres clés de l'entreprise

	31/12/2022	31/12/2021	Variation	NN-1	31/12/2020
Nombre de mois	12	12			12
Chiffre d'affaires	84 813	178 600	(93 787)	-52,51	174 600
Marge commerciale					
% sur vente de marchandises					
Marge brute de production	84 813	178 600	(93 787)	-52,51	174 600
% sur production	100,00	100,00			100,00
Valeur ajoutée	63 518	171 292	(107 774)	-62,92	167 784
% sur CA	74,89	95,91			96,10
Excédent brut d'exploitation	2 090	(2 604)	4 694	-180,27	3 001
% sur CA	2,46	-1,46			1,72
Résultat net comptable	308 866	(22 763)	331 629	N/S	(12 542)
% sur CA	364,17	-12,75			-7,18
Capacité d'autofinancement	308 866	(22 763)	331 629	N/S	(12 542)
Besoin en fonds de roulement	762 662	446 801	315 862	70,69	414 292
Nombre de jours de CA	3 237,22	900,61			854,21
Rotations (en jours)					
- Stock marchandises					
- Stock produits finis					
- Crédit fournisseurs	153,59	245,22			90,22
- Crédit clients	260,99	401,09			450,77



COMPTES ANNUELS

Rapport de présentation

En notre qualité d'expert-comptable et conformément aux termes de notre lettre de mission, nous avons effectué une mission de présentation des comptes annuels de l'entreprise **S.A.R.L. 2D INVESTISSEMENT** relatifs à l'exercice du **01/01/2022** au **31/12/2022**, qui se caractérisent par les données suivantes :

Total du bilan :	1 091 247 euros
Chiffre d'affaires :	84 813 euros
Résultat net comptable :	308 866 euros

Nos diligences ont été réalisées conformément à la norme professionnelle de l'Ordre des experts-comptables applicable à la mission de présentation des comptes qui ne constitue ni un audit ni un examen limité.

Sur la base de nos travaux, nous n'avons pas relevé d'éléments remettant en cause la cohérence et la vraisemblance des comptes annuels pris dans leur ensemble tels qu'ils sont joints à la présente attestation.

Fait à Mérignac
Le 24/03/2023

Signature

Benoît MONDIET

Expert-comptable

Bilan Actif

		31/12/2022		31/12/2021
		Brut	Amort. et Dépréc.	Net
	Capital souscrit non appelé (1)			
	IMMOBILISATIONS INCORPORELLES			
	Frais d'établissement			
	Frais de développement			
	Concessions brevets droits similaires			
	Fonds commercial (1)			
	Autres immobilisations incorporelles			
	Avances et acomptes			
ACTIF IMMOBILISE	IMMOBILISATIONS CORPORELLES			
	Terrains			
	Constructions			
	Installations techniques, mat. et outillage indus.			
	Autres immobilisations corporelles			
	Immobilisations en cours			
	Avances et acomptes			
	IMMOBILISATIONS FINANCIERES (2)			
	Participations évaluées selon mise en équival.			
	Autres participations	309 470		309 470
Créances rattachées à des participations				
Autres titres immobilisés				
Prêts				
Autres immobilisations financières				
	TOTAL (II)	309 470	309 470	309 470
	STOCKS ET EN-COURS			
	Matières premières, approvisionnements			
	En-cours de production de biens			
	En-cours de production de services			
	Produits intermédiaires et finis			
	Marchandises			
ACTIF CIRCULANT	Avances et Acomptes versés sur commandes			
	CREANCES (3)			
	Créances clients et comptes rattachés	79 439		79 439
Autres créances	695 984		695 984	
Capital souscrit appelé, non versé				
	VALEURS MOBILIERES DE PLACEMENT			
	DISPONIBILITES	6 355		6 355
	Charges constatées d'avance			16 988
	TOTAL (III)	781 777	781 777	601 941
COMPTES DE REGULARISATION	Frais d'émission d'emprunt à étaler (IV)			
	Primes de remboursement des obligations (V)			
	Ecart de conversion actif (VI)			
	TOTAL ACTIF (I à VI)	1 091 247	1 091 247	911 411

(1) dont droit au bail

(2) dont immobilisations financières à moins d'un an

(3) dont créances à plus d'un an

Mission de présentation



FRANCE

Bilan Passif

	31/12/2022	31/12/2021
Capital social ou individuel	300 000	300 000
Primes d'émission, de fusion, d'apport ...		
Ecarts de réévaluation		
RESERVES		
Réserve légale	454	454
Réserves statutaires ou contractuelles		
Réserves réglementées		
Autres réserves	74 053	109 358
Report à nouveau		(12 542)
Résultat de l'exercice	308 866	(22 763)
Subventions d'investissement		
Provisions réglementées		
Total des capitaux propres	683 373	374 507
Autres fonds propres		
Produits des émissions de titres participatifs		
Avances conditionnées		
Total des autres fonds propres		
Provisions		
Provisions pour risques		
Provisions pour charges		
Total des provisions		
DETTES FINANCIERES		
Emprunts obligataires convertibles		
Autres emprunts obligataires		
Emprunts dettes auprès des établissements de crédit (2)		
Emprunts et dettes financières divers (3)	395 114	398 752
Avances et acomptes reçus sur commandes en cours		
DETTES D'EXPLOITATION		
Dettes fournisseurs et comptes rattachés	9 611	5 835
Dettes fiscales et sociales	3 149	132 317
DETTES DIVERSES		
Dettes sur immobilisations et comptes rattachés		
Autres dettes		
Produits constatés d'avance (1)		
Total des dettes	407 873	536 904
Ecarts de conversion passif		
TOTAL PASSIF	1 091 247	911 411
Résultat de l'exercice exprimé en centimes	308 866,08	(22 762,59)
(1) Dettes et produits constatés d'avance à moins d'un an	407 873	536 904
(2) Dont concours bancaires courants, et soldes créditeurs de banques et CCP		
(3) Dont emprunts participatifs		

Compte de Résultat 1/2

		31/12/2022		31/12/2021	
		France	Exportation	12 mois	12 mois
PRODUITS D'EXPLOITATION	Ventes de marchandises				
	Production vendue (Biens)				
	Production vendue (Services et Travaux)	84 813		84 813	178 600
	Montant net du chiffre d'affaires	84 813		84 813	178 600
	Production stockée				
	Production immobilisée				
	Subventions d'exploitation				
	Reprises sur provisions et amortissements, transfert de charges				1 481
	Autres produits			86	6
		Total des produits d'exploitation (1)			84 899
CHARGES D'EXPLOITATION	Achats de marchandises				
	Variation de stock				
	Achats de matières et autres approvisionnements				
	Variation de stock				
	Autres achats et charges externes			21 295	7 308
	Impôts, taxes et versements assimilés			3 196	2 561
	Salaires et traitements			45 807	132 918
	Charges sociales du personnel			12 424	38 416
	Cotisations personnelles de l'exploitant				
	Dotations aux amortissements :				
	- sur immobilisations				
	- charges d'exploitation à répartir				
	Dotations aux dépréciations :				
	- sur immobilisations				
	- sur actif circulant				
Dotations aux provisions					
Autres charges			3	57	
	Total des charges d'exploitation (2)			82 726	181 261
	RESULTAT D'EXPLOITATION			2 173	(1 173)

Compte de Résultat 2/2

		31/12/2022	31/12/2021
RESULTAT D'EXPLOITATION		2 173	(1 173)
Opéra. comm.	Bénéfice attribué ou perte transférée		
	Perte supportée ou bénéfice transféré		
PRODUITS FINANCIERS	De participations (3)		
	D'autres valeurs mobilières et créances d'actif immobilisé (3)	308 961	57 090
	Autres intérêts et produits assimilés (3)	10 379	3 264
	Reprises sur provisions et dépréciations et transferts de charges		
	Différences positives de change		
	Produits nets sur cessions de valeurs mobilières de placement		
Total des produits financiers		319 339	60 354
CHARGES FINANCIERES	Dotations aux amortissements, aux dépréciations et aux provisions		
	Intérêts et charges assimilées (4)	8 154	4 274
	Différences négatives de change		
	Charges nettes sur cessions de valeurs mobilières de placement		
Total des charges financières		8 154	4 274
RESULTAT FINANCIER		311 185	56 080
RESULTAT COURANT AVANT IMPOTS		313 358	54 906
PRODUITS EXCEPTIONNELS	Sur opérations de gestion		
	Sur opérations en capital		
	Reprises sur provisions et dépréciations et transferts de charges		
Total des produits exceptionnels			
CHARGES EXCEPTIONNELLES	Sur opérations de gestion		
	Sur opérations en capital		
	Dotations aux amortissements, aux dépréciations et aux provisions		
Total des charges exceptionnelles			
RESULTAT EXCEPTIONNEL			
PARTICIPATION DES SALAIRES			
IMPOTS SUR LES BENEFICES		4 492	77 669
TOTAL DES PRODUITS		404 238	240 442
TOTAL DES CHARGES		95 372	263 204
RESULTAT DE L'EXERCICE		308 866	(22 763)
(1) dont produits afférents à des exercices antérieurs			
(2) dont charges afférentes à des exercices antérieurs			
(3) dont produits concernant les entreprises liées		10 379	3 264
(4) dont intérêts concernant les entreprises liées		7 935	4 160

Annexe

◆ INTRODUCTION

Les comptes annuels de l'exercice ont été élaborés et présentés conformément aux règles générales applicables en la matière et dans le respect du principe de prudence.

Le bilan de l'exercice présente un total de 1 091 247 euros.

Le compte de résultat, présenté sous forme de liste, affiche un total **produits** de 404 238 euros et un total **charges** de 95 372 euros, dégageant ainsi un **résultat** de 308 866 euros.

L'exercice considéré débute le 01/01/2022 et finit le 31/12/2022.
Il a une durée de 12 mois.

Les notes ou les tableaux ci-après font partie des comptes annuels

◆ RÈGLES ET MÉTHODES COMPTABLES

Les comptes annuels sont établis en respectant les principes généraux suivants :

- Image fidèle, comparabilité, continuité de l'activité
- Régularité, sincérité
- Prudence
- Permanence des méthodes

Les éléments inscrits en comptabilité sont évalués par référence à la méthode des coûts historiques.

Les modes et méthodes d'évaluations spécifiques à divers postes des comptes annuels sont décrits ci-après

Les comptes annuels ont été établis conformément au règlement ANC n° 2016-07 du 4 novembre 2016 relatif au Plan comptable général homologué par l'arrêté du 26 décembre 2016

Valeurs Immobilisées

La valeur brute des éléments de l'actif immobilisé correspond à la valeur d'entrée des biens dans le patrimoine, compte tenu des frais nécessaires à la mise en état d'utilisation de ces biens et selon les options figurant sous le tableau « Etat de l'actif immobilisé ». Ces éléments n'ont pas fait l'objet d'une réévaluation légale ou libre.

L'amortissement économique a été calculé selon les modalités spécifiées pour chacune des catégories sous le tableau « Etat des amortissements ».

En cas d'utilisation de mode ou durée différent sur le plan fiscal, le complément de dotations est porté en amortissement dérogatoire.

Les éléments de l'actif immobilisé ont été, le cas échéant, dépréciés par voie de provision pour tenir compte de leur valeur actuelle à la date de clôture de l'exercice

Annexe

Créances et dettes

Les créances et les dettes ont été évaluées pour leur valeur nominale.

Les créances et les dettes en monnaies étrangères ont été converties et comptabilisées sur la base du dernier cours du change précédant la date de clôture de l'exercice.

Disponibilités

Les liquidités disponibles en banque ou en caisse ont été évaluées pour leur valeur nominale.

Produits et charges exceptionnels

Les produits et charges exceptionnels tiennent compte, non seulement des éléments qui ne sont pas liés à l'activité normale de l'entreprise, mais également de ceux qui présentent un caractère exceptionnel eu égard à leur montant.

Immobilisations

	Valeurs brutes début d'exercice	Mouvements de l'exercice			Valeurs brutes au 31/12/2022
		Réévaluations	Augmentations Acquisitions Virt p.à p.	Diminutions Cessions	
INCORPORELLES					
Frais d'établissement et de développement					
Autres					
TOTAL IMMOBILISATIONS INCORPORELLES					
CORPORELLES					
Terrains					
Constructions sur sol propre					
sur sol d'autrui					
instal. agencet aménagement					
Instal technique, matériel outillage industriels					
Instal., agencement, aménagement divers					
Matériel de transport					
Matériel de bureau, informatique et mobilier					
Emballages récupérables et divers					
Immobilisations corporelles en cours					
Avances et acomptes					
TOTAL IMMOBILISATIONS CORPORELLES					
FINANCIERES					
Participations évaluées en équivalence					
Autres participations	309 470				309 470
Autres titres immobilisés					
Prêts et autres immobilisations financières					
TOTAL IMMOBILISATIONS FINANCIERES	309 470				309 470
TOTAL	309 470				309 470

Crédit-Bail

	Terrains	Constructions	Matériels et outillages	Autres	31/12/2022
VALEUR D'ORIGINE				119 962	119 962
AMORTISSEMENTS					
Cumul exercices antérieurs					
Dotation exercice				632	632
TOTAL				632	632
REDEV. RESTANT A PAYER/REDEVANCES PAYEES					
Cumul exercices antérieurs					
Redevances Exercice				2 051	2 051
TOTAL				2 051	2 051
VALEUR RESIDUELLE					
à 1 an au plus				22 722	22 722
entre 1 et 5 ans				29 920	29 920
à plus de 5 ans					
TOTAL				52 642	52 642
MONTANT PRIS EN CHARGE DANS L'EXERCICE				2 051	2 051

Créances et Dettes

		31/12/2022	1 an au plus	plus d'1 an	
CREANCES	Créances rattachées à des participations				
	Prêts				
	Autres immobilisations financières				
	Clients douteux ou litigieux				
	Autres créances clients	79 439	79 439		
	Créances représentatives des titres prêtés				
	Personnel et comptes rattachés				
	Sécurité sociale et autres organismes sociaux				
	Impôts sur les bénéfices	71 010	71 010		
	Taxes sur la valeur ajoutée	7 198	7 198		
	Autres impôts, taxes versements assimilés				
	Divers				
	Groupe et associés	617 775	617 775		
	Débiteurs divers				
Charges constatées d'avances					
	TOTAL DES CREANCES	775 422	775 422		
Prêts accordés en cours d'exercice					
Remboursements obtenus en cours d'exercice					
Prêts et avances consentis aux associés (personnes physiques)					
		31/12/2022	1 an au plus	1 à 5 ans	plus de 5 ans
DETTES	Emprunts obligataires convertibles				
	Autres emprunts obligataires				
	Emprunts dettes ets de crédit à 1an max. à l'origine				
	Emprunts dettes ets de crédit à plus 1 an à l'origine				
	Emprunts et dettes financières divers				
	Fournisseurs et comptes rattachés	9 611	9 611		
	Personnel et comptes rattachés				
	Sécurité sociale et autres organismes sociaux	109	109		
	Impôts sur les bénéfices				
	Taxes sur la valeur ajoutée	3 003	3 003		
	Obligations cautionnées				
	Autres impôts, taxes et assimilés	38	38		
	Dettes sur immobilisations et comptes rattachés				
	Groupe et associés	395 114	395 114		
Autres dettes					
Dettes représentative de titres empruntés					
Produits constatés d'avance					
	TOTAL DES DETTES	407 873	407 873		
Emprunts souscrits en cours d'exercice					
Emprunts remboursés en cours d'exercice					
Emprunts dettes associés (personnes physiques)	15 955				

Produits à recevoir

	31/12/2022
Total des Produits à recevoir	20 240
Autres créances clients	18 016
Factures à établir	18 016
Autres créances	2 225
Int. courus s comptes courants	2 225

Charges à payer

		31/12/2022
Total des Charges à payer		531
Dettes fournisseurs et comptes rattachés		493
Fournisseurs fact. a recevoir	493	
Dettes fiscales et sociales		38
Taxe apprentissage et formation	38	

Variations des Capitaux Propres

	Capitaux propres clôture	Affectation du résultat N-1 ¹	Apports avec effet rétroactif	Variations en cours d'exercice ²	Capitaux propres clôture 31/12/2022
Capital social	300 000				300 000
Primes d'émission, de fusion, d'apport ...					
Ecarts de réévaluation					
Réserve légale	454				454
Réserves statutaires ou contractuelles					
Réserves réglementées					
Autres réserves	109 358	(35 305)			74 053
Report à nouveau	(12 542)	12 542			
Résultat de l'exercice	(22 763)	22 763		308 866	308 866
Subventions d'investissement					
Provisions réglementées					
TOTAL	374 507			308 866	683 373

Date de l'assemblée générale 30/06/2022

Dividendes attribués

¹dont dividende provenant du résultat n-1

Capitaux propres à l'ouverture de l'exercice après affectation du résultat n-1 374 507

Capitaux propres à l'ouverture de l'exercice après apports avec effet rétroactif 374 507

²Dont variation dues à des modifications de structure au cours de l'exercice

Variation des capitaux propres au cours de l'exercice hors opérations de structure 308 866

Filiales et participations

31/12/2022	Capital	Capitaux propres	Quote part du capital détenue (en pourcentage)	Valeur comptable des titres détenus	
				Brute	Nette
A. Renseignements détaillés					
1. Filiales (Plus de 50 %)					
CONFORT SPA	8 000	207 513	100,00	8 000	8 000
CULTURESPAS	7 800	1 398 134	100,00	300 000	300 000
SCI BIEN ETRE	1 500	25 572	98,00	1 470	1 470

2. Participations (10 à 50 %)

1. Filiales (Plus de 50 %)	Prêts et avances consentis	Montant des cautions et avals donnés	Chiffre d'affaires	Résultat du dernier exercice clos	Dividendes encaissés
CONFORT SPA			360 282	14 232	
CULTURESPAS			2 610 587	322 464	
SCI BIEN ETRE	615 550		77 941	24 072	

2. Participations (10 à 50 %)

B. Renseignements globaux

	Filiales non reprises en A		Participations non reprises en A	
	françaises	étrangères	françaises	étrangères

Capital
 Capitaux propres
 Quote part détenue en pourcentage
 Valeur comptable des titres détenus - Brute
 Valeur comptable des titres détenus - Nette
 Prêts et avances consentis
 Montant des cautions et avals
 Chiffre d'affaires
 Résultat du dernier exercice clos
 Dividendes encaissés

2 D INVESTISSEMENT
Société à responsabilité limitée au capital de 300 000 euros

Siège social : 104 Allée des Cantines
33127 ST JEAN D ILLAC

752 651 380 RCS BORDEAUX

ASSEMBLÉE GÉNÉRALE ORDINAIRE ANNUELLE
DU 15 JUIN 2023

Proposition de la résolution d'affectation du résultat de l'exercice clos le 31 décembre 2022

DEUXIEME RÉOLUTION

L'Assemblée Générale approuve la proposition de la gérance et décide d'affecter le bénéfice de l'exercice clos le 31 décembre 2022 s'élevant à 308 866,08 euros de la manière suivante :

Bénéfice de l'exercice	308 866,08 euros
A la réserve légale	29 545,86 euros

Solde	279 320,22 euros

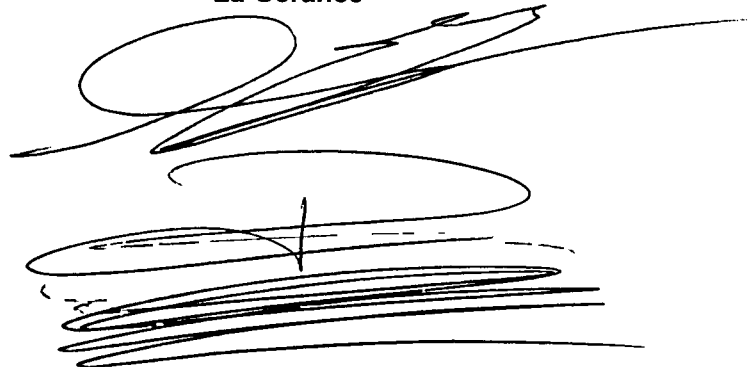
En totalité au compte "autres réserves" qui s'élève ainsi à 353 373,38 euros.

Conformément à la loi, l'Assemblée Générale constate qu'aucun dividende n'a été distribué au titre des trois exercices précédents.

Vote de l'Assemblée Générale Ordinaire Annuelle du 15 juin 2023.

Cette résolution est adoptée à l'unanimité.

Certifié conforme
La Gérance

The image shows two handwritten signatures in black ink. The top signature is a large, stylized cursive signature. Below it is a second signature, also in cursive, which appears to be a stamp or a more formal signature. The ink is dark and the background is white.