

RCS : CAEN

Code greffe : 1402

Documents comptables

REGISTRE DU COMMERCE ET DES SOCIETES

Le greffier du tribunal de commerce de CAEN atteste l'exactitude des informations transmises ci-après

Nature du document : Documents comptables (B-S)

Numéro de gestion : 2011 B 00803

Numéro SIREN : 533 845 517

Nom ou dénomination : 2B YACHTING

Ce dépôt a été enregistré le 17/06/2024 sous le numéro de dépôt 4692

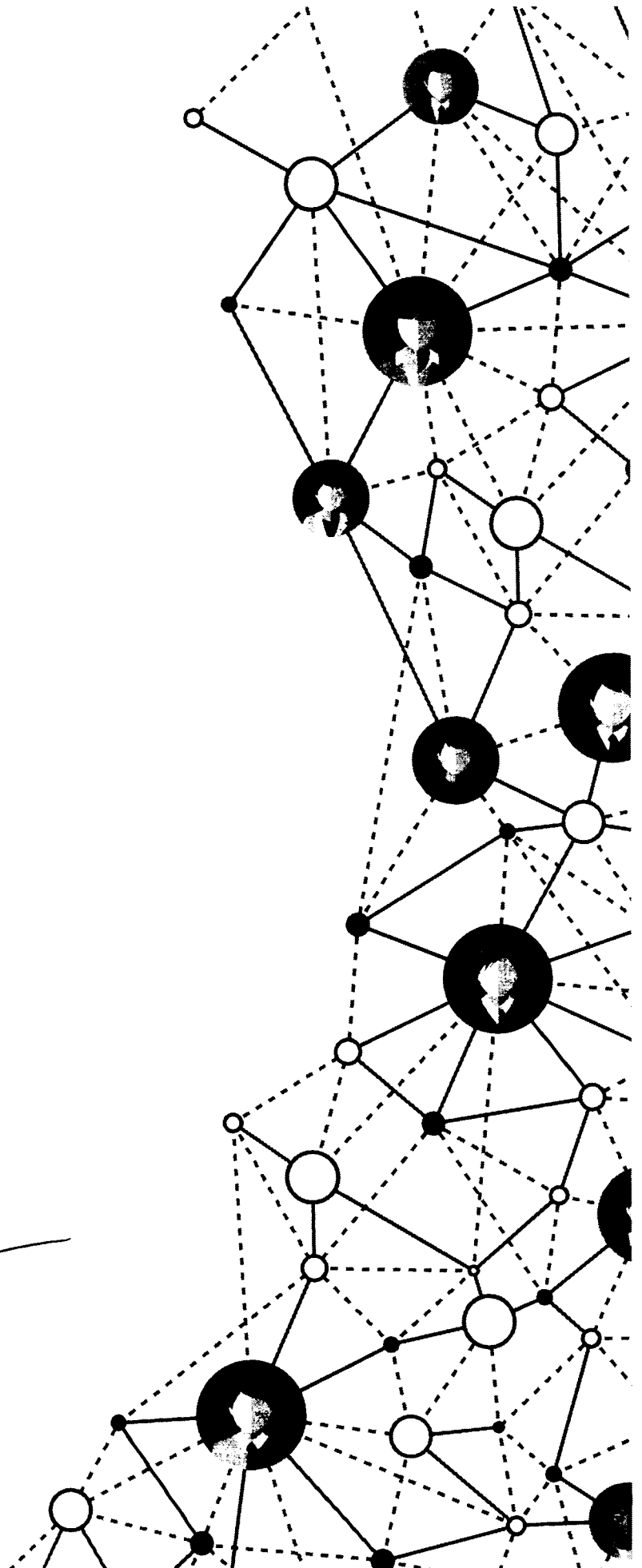


Plaquette

2B YACHTING

Certifiés conformes
La Présidente

30/09/2023





Bilan actif

2B YACHTING

Actif		Au 30/09/2023			Au 30/09/2022		
		Montant brut	Amort. ou Prov.	Montant net			
Capital souscrit non appelé							
Actif immobilisé	Immobilisations incorporelles	Frais d'établissement	20 699	20 699			
		Frais de développement					
		Concessions, brevets et droits similaires	4 599	3 789	810	1 508	
		Fonds commercial (1)	112 691		112 691	112 691	
	Immobilisations incorporelles en cours	Autres immobilisations incorporelles					
		Immobilisations incorporelles en cours					
	Avances et acomptes						
		TOTAL	137 990	24 488	113 501	114 199	
	Immobilisations corporelles	Terrains	9 927	8 644	1 283	1 776	
		Constructions	256 654	166 031	90 623	103 811	
Inst. techniques, mat. out. industriels		14 937	13 171	1 766	724		
Autres immobilisations corporelles		49 460	25 462	23 998	31 132		
TOTAL		330 980	213 309	117 671	137 444		
Immobilisations financières	Participations évaluées par équivalence						
	Autres participations						
	Créances rattachées à des participations						
	Titres immob. de l'activité de portefeuille						
	Autres titres immobilisés						
	TOTAL						
Total de l'actif immobilisé		468 971	237 798	231 173	251 644		
Actif circulant	Stocks	Matières premières, approvisionnements					
		En cours de production de biens					
		En cours de production de services					
		Produits intermédiaires et finis					
	Marchandises						
		TOTAL	574 653		574 653	318 750	
	Avances et acomptes versés sur commandes		9 200		9 200	647	
		Clients et comptes rattachés		84 211	2 694	81 517	12 113
			Autres créances	32 440		32 440	28 060
	Capital souscrit et appelé, non versé						
TOTAL	116 652	2 694	113 958	40 174			
Valeurs mobilières de placement (dont actions propres : Instruments de trésorerie Disponibilités		144 822		144 822	160 550		
	TOTAL	144 822		144 822	160 550		
Charges constatées d'avance		3 490		3 490	3 845		
Total de l'actif circulant		848 818	2 694	846 124	523 968		
Frais d'émission d'emprunts à étaler							
Primes de remboursement des emprunts							
Écarts de conversion actif							
TOTAL DE L'ACTIF		1 317 790	240 492	1 077 298	775 613		
Renvois : (1) Dont droit au bail							
(2) Dont part à moins d'un an (brut) des immobilisations financières							
(3) Dont créances à plus d'un an (brut)							
Clause de réserve de propriété	Immobilisations		Stocks		Créances clients		



2B YACHTING

Passif		Au 30/09/2023	Au 30/09/2022	
Capitaux propres	Capital (dont versé : 24 000)	24 000	24 000	
	Primes d'émission, de fusion, d'apport			
	Ecarts de réévaluation			
	Ecarts d'équivalence			
	Réserves			
	Réserve légale			
	Réserves statutaires			
	Réserves réglementées			
	Autres réserves			
	Report à nouveau	112 678	91 751	
Résultats antérieurs en instance d'affectation				
Résultat de la période (bénéfice ou perte)	48 877	20 927		
Situation nette avant répartition	185 555	136 678		
Subvention d'investissement	619	1 981		
Provisions réglementées				
	Total	186 175	138 660	
Aut. fonds propres	Titres participatifs			
	Avances conditionnées			
	Total			
Provisions	Provisions pour risques			
	Provisions pour charges			
	Total			
Dettes	Emprunts et dettes assimilées			
	Emprunts obligataires convertibles			
	Autres emprunts obligataires			
	Emprunts et dettes auprès des établissements de crédit (2)	264 301	154 208	
	Emprunts et dettes financières divers (3)		130 255	
		Total	264 301	284 463
	Avances et acomptes reçus sur commandes (1)	16 207	6 071	
	Dettes fournisseurs et comptes rattachés	562 443	301 810	
	Dettes fiscales et sociales	45 523	44 579	
	Dettes sur immobilisations et comptes rattachés			
Autres dettes	2 647	27		
Instrument de trésorerie				
	Total	610 614	346 417	
Produits constatés d'avance				
	Total des dettes et des produits constatés d'avance	891 122	636 953	
Écarts de conversion passif				
	TOTAL DU PASSIF	1 077 298	775 613	
	Crédit-bail immobilier			
	Crédit-bail mobilier			
	Effets portés à l'escompte et non échus			
	Dettes et produits constatés d'avance, sauf (1), à plus d'un an à moins d'un an	186 977		
	Renvois : (2) dont concours bancaires courants et soldes créditeurs de banques (3) dont emprunts participatifs	687 937	630 881	

1. Faits caractéristiques de l'exercice

1.1. Evénements principaux

Aucun événement ni élément significatif ne sont survenus au cours de l'exercice.

1.2. Principes, règles et méthodes comptables

Les comptes annuels ont été arrêtés conformément aux dispositions du code de commerce et du règlement 2014-03 de l'ANC.

Les conventions générales comptables ont été appliquées dans le respect du principe de prudence, conformément aux hypothèses de base : continuité de l'exploitation, permanence des méthodes comptables d'un exercice à l'autre, indépendance des exercices, conformément aux règles générales d'établissement et de présentation des comptes annuels.

2. Informations relatives au bilan

2.1. Actif

2.1.1. Immobilisations incorporelles

Les immobilisations incorporelles sont évaluées à leur coût d'acquisition, après déduction des rabais, remises et escomptes de règlement ou à leur coût de production.

Une dépréciation est comptabilisée quand la valeur actuelle d'un actif est inférieure à la valeur nette comptable.

2.1.2. Immobilisations corporelles

2.1.2.1. Principaux mouvements de l'exercice

	Augmentations		Diminutions	
	Réévaluation	Acquisition Apports Virements	Virements poste à poste	Cessions rebuts
Installations techniques, matériel et outillage industriels	-	1 469	-	-



①

BILAN – ACTIF

DGFIP N° 2050

Désignation de l'entreprise : SAS SAS 2B Yachting		Durée de l'exercice exprimée en nombre de mois * 12					
Adresse de l'entreprise : Quai Georges Thierry 14150 OUISTREHAM		Durée de l'exercice précédent * 12					
Numéro SIRET * 5 3 3 8 4 5 5 1 7 0 0 0 1 0			Néant <input type="checkbox"/>				
			Exercice N clos le, 31 01 01 91 21 01 21 31				
		Brut 1	Amortissements, provisions 2	Net 3			
Capital souscrit non appelé (I)		AA					
IMMOBILISATIONS INCORPORELLES	Frais d'établissement *	AB	20699	AC	20699		
	Frais de développement *	CX		CQ			
	Concessions, brevets et droits similaires	AF	4599	AG	3789	810	
	Fonds commercial (1)	AH	112691	AI		112691	
	Autres immobilisations incorporelles	AJ		AK			
	Avances et acomptes sur immobilisations incorporelles	AL		AM			
	Terrains	AN	9927	AO	8644	1283	
	Constructions	AP	256654	AQ	166031	90623	
	Installations techniques, matériel et outillage industriels	AR	14937	AS	13171	1766	
	Autres immobilisations corporelles	AT	49460	AU	25462	23998	
Immobilisations en cours	AV		AW				
Avances et acomptes	AX		AY				
IMMOBILISATIONS FINANCIERES	Participations évaluées selon la méthode de mise en équivalence	CS		CT			
	Autres participations	CU		CV			
	Créances rattachées à des participations	BB		BC			
	Autres titres immobilisés	BD		BE			
	Prêts	BF		BG			
Autres immobilisations financières *	BH		BI				
TOTAL (II)		BJ	468971	BK	237798	231173	
ACTIF CIRCULANT	STOCKS *	Matières premières, approvisionnements	BL		BM		
		En cours de production de biens	BN		BO		
		En cours de production de services	BP		BQ		
		Produits intermédiaires et fins	BR		BS		
		Marchandises	BT	574653	BU		574653
	CREANCES	Avances et acomptes versés sur commandes	BV	9200	BW		9200
		Clients et comptes rattachés (3)*	BX	84211	BY	2694	81517
		Autres créances (3)	BZ	32440	CA		32440
	DIVERS	Capital souscrit et appelé, non versé	CB		CC		
		Valeurs mobilières de placement (dont actions propres)	CD		CE		
	Disponibilités	CF	144822	CG		144822	
Comptes de régularisation	Charges constatées d'avance (3)*	CH	3490	CI		3490	
	TOTAL (III)	CJ	848818	CK	2694	846124	
	Frais d'émission d'emprunt à étaler (IV)	CW					
	Primes de remboursement des obligations (V)	CM					
	Écarts de conversion actif *	CN					
TOTAL GÉNÉRAL (I à VI)		CO	1317790	IA	240492	1077298	
Renvois : (1) Dont droit au bail			(2) Part des écarts de conversion actifs	CP		(3) Part à plus d'un an	
Classe de réserve de précaution	Immobilisations		Stocks :			Créances :	

* Des explications concernant cette rubrique sont données dans la notice n° 2032



②

BILAN — PASSIF avant répartition

DCGFP N° 2051

Désignation de l'entreprise		SAS SAS 2B Yachting		Néant <input type="checkbox"/>	
				Exercice N 30092023	
CAPITAUX PROPRES	Capital social ou individuel (1)* (Dont versé) : 24000			DA	24000
	Primes d'émission, de fusion, d'apport, ...			DB	
	Écarts de réévaluation (2)* (dont écart d'équivalence EK)			DC	
	Réserve légale (3)			DD	
	Reserves statutaires ou contractuelles			DE	
	Reserves réglementées (3)* (Dont réserve spéciale des provisions pour fluctuation des cours B1)			DF	
	Autres réserves (Dont réserve relative à l'achat d'œuvres originales d'artistes vivants * EJ)			DG	
	Report à nouveau			DH	112678
	RÉSULTAT DE L'EXERCICE (bénéfice ou perte)			DI	48877
	Subventions d'investissement			DJ	619
	Provisions réglementées †			DK	
	TOTAL (I)			DL	186175
Autres fonds propres	Produit des émissions de titres participatifs			DM	
	Avances conditionnées			DN	
TOTAL (II)			DO		
Provisions pour risques et charges	Provisions pour risques			DP	
	Provisions pour charges			DQ	
TOTAL (III)			DR		
DETTES (4)	Emprunts obligataires convertibles			DS	
	Autres emprunts obligataires			DT	
	Emprunts et dettes auprès des établissements de crédit (5)			DU	264301
	Emprunts et dettes financières divers (Dont emprunts participatifs EI)			DV	
	Avances et acomptes reçus sur commandes en cours			DW	16207
	Dettes fournisseurs et comptes rattachés			DX	562443
	Dettes fiscales et sociales			DY	45523
	Dettes sur immobilisations et comptes rattachés			DZ	
Autres dettes			EA	2647	
Compte régul.	Produits constatés d'avance (4)			EB	
TOTAL (IV)			EC	891122	
Écarts de conversion passif *			ED		
TOTAL GÉNÉRAL (I à V)			EE	1077298	
RENNVOIS	(1) Écart de réévaluation incorporé au capital			IB	
	(2) Dont	Reserve spéciale de réévaluation (1959)		IC	
		Écart de réévaluation libre		ID	
		Reserve de réévaluation (1976)		IE	
	(3) Dont réserve spéciale des plus-values à long terme *			EF	
(4) Dettes et produits constatés d'avance à moins d'un an			EG	687937	
(5) Dont concours bancaires courants, et soldes créditeurs de banques et CCP			EH		

* Des explications concernant cette rubrique sont données dans la notice n° 2032.

Designation de l'entreprise		SAS SAS 2B Yachting		30092023		Néant <input type="checkbox"/>		
CADRE A	IMMOBILISATIONS	Valeur brute des immobilisations au début de l'exercice	Augmentations					
			Fonctionne, sans immobilisation financière au 01/01/2023 (Bilan au 01/01/2023)		Acquisitions, créations, apports et transferts de poste à poste			
INCORP.	Frais d'établissement et de développement	TOTAL I	CZ	20699	D8		D9	
	Autres postes d'immobilisations incorporelles	TOTAL II	KD	117290	KE		KF	
CORPORELLES	Terrains		KG	9927	KH		KI	
	Constructions	Sur sol propre		200000	KJ		KL	
		Sur sol d'autrui		KM		KN		KO
	Installations générales, agencements et aménagements des constructions			KP	56654	KQ		KR
				KS	13468	KT		KU
	Autres immobilisations corporelles	Installations techniques, matériel et outillage industriels		KV	30213	KW		KX
		Matériel de transport *		KY	7500	EZ		LA
		Matériel de bureau et mobilier informatique		LB	11747	LC		LD
		Emballages récupérables et divers *		LF		LF		LG
	Immobilisations corporelles en cours		LH		LI		IJ	
	Avances et acomptes		LK		LL		LM	
TOTAL III		LN	329511	LO		LP		
FINANCIÈRES	Participations évaluées par mise en équivalence		8G		8M		8I	
	Autres participations		8C		8V		8W	
	Autres titres immobilisés		IP		IR		IS	
	Prêts et autres immobilisations financières		II		IU		IV	
TOTAL IV		IQ		IR		IS		
TOTAL GÉNÉRAL (I + II + III + IV)			OG	467502	OJH		OJ	

CADRE B	IMMOBILISATIONS	Diminutions		Valeur brute des immobilisations à la fin de l'exercice	Revalorisation des immobilisations corporelles par dépréciation	Valeur d'origine des immobilisations en fin d'exercice			
		par virement de poste à poste	par ventes, dévaluations, mises hors service ou résiliations, dons, mises en équivalence						
INCORP.	Frais d'établissement et de développement	TOTAL I	IN	(G)		IX	20699	IJ	
	Autres postes d'immobilisations incorporelles	TOTAL II	IO	IV		IW	117290	IX	
CORPORELLES	Terrains		IP			IY	9927	IZ	
	Constructions	Sur sol propre		IQ			MA	200000	MC
		Sur sol d'autrui		IR			ME		ME
	Installations générales, agencements et aménagements des constructions			IS			MG	56654	MI
				II			MJ	14937	ML
	Autres immobilisations corporelles	Installations techniques, matériel et outillage industriels		IU			MM	30213	MO
		Matériel de transport *		IV			MP	7500	MR
		Matériel de bureau et mobilier informatique		IW			MI	11747	MU
		Emballages récupérables et divers *		IX			MV		MX
	Immobilisations corporelles en cours		MY			NA		NB	
	Avances et acomptes		NC			NE		NF	
TOTAL III		IY			NI	330980	NI		
FINANCIÈRES	Participations évaluées par mise en équivalence		IZ			MF		OW	
	Autres participations		IO			OY		OZ	
	Autres titres immobilisés		II			2B		2D	
	Prêts et autres immobilisations financières		I2			2E		2G	
TOTAL IV		I3			NK		2H		
TOTAL GÉNÉRAL (I + II + III + IV)			I4			OJ	468971	OJ	

Désignation de l'entreprise	SAS SAS 2B Yachting	30092023	Néant <input type="checkbox"/>
-----------------------------	---------------------	----------	--------------------------------

CADRE A SITUATIONS ET MOUVEMENTS DE L'EXERCICE DES AMORTISSEMENTS TECHNIQUES (OU VENANT EN DIMINUTION DE L'ACTIF) *									
IMMOBILISATIONS AMORTISSABLES		Montant des amortissements au début de l'exercice		Augmentations : dotations de l'exercice		Diminutions : amortissements afférents aux éléments sortis de l'actif et reprises		Montant des amortissements à la fin de l'exercice	
Frais d'établissement et de développement		CY	20699	EL		EM		EN	20699
Fonds commercial		RJ		RJ		RI		RJ	
Autres immobilisations incorporelles		PE	3091	PF	698	PG		PH	3789
TOTAL I		RK	23790	RM	698	RN		RO	24488
Terrains		PI	8151	PJ	492	PK		PL	8644
Constructions	Sur sol propre	PM	107194	PN	10000	PO		PQ	117194
	Sur sol d'autrui	PR		PS		PT		PU	
Inst. générales, agencements et aménagements des constructions		PV	45648	PW	3188	PX		PY	48837
Installations techniques, matériel et outillage industriels		PZ	12744	QA	426	QB		QC	13171
Autres immobilisations	Inst. générales, agencements, aménagements divers	QD	5107	QE	3327	QF		QG	8435
	Matériel de transport	QH	7500	QI		QJ		QK	7500
corporelles	Matériel de bureau et informatique, mobilier	QL	5720	QM	3807	QN		QO	9527
	Emballages récupérables et divers	QP		QR		QS		QT	
TOTAL II		QU	192067	QV	21242	QW		QX	213309
TOTAL GÉNÉRAL (I + II)		ØN	215857	ØP	21940	ØQ		ØR	237798

CADRE B VENTILATION DES MOUVEMENTS AFFECTANT LA PROVISION POUR AMORTISSEMENTS DÉROGATOIRES									
Immobilisations amortissables	DOTATIONS				REPRISES			Mouvement net des amortissements à la fin de l'exercice	
	Colonne 1 Différentiel de durée et autres	Colonne 2 Mode dégressif	Colonne 3 Amortissement fiscal exceptionnel	Colonne 4 Différentiel de durée et autres	Colonne 5 Mode dégressif	Colonne 6 Amortissement fiscal exceptionnel			
Frais d'établissements	M9	N1	N2	N3	N4	N5	N6		
Fonds commercial	RP	R2	RR	RS	RT	RU	RV		
Autres ammob incor	N7	N8	P6	P7	P8	P9	Q1		
TOTAL I	RW	RX	RY	RZ	S8	S7	SD		
Terrains	Q2	Q3	Q4	Q5	Q6	Q7	Q8		
Constructions	Sur sol propre	R1	R2	R3	R4	R5	R6		
	Sur sol d'autrui	R7	R8	R9	S1	S2	S4		
Inst. techniq. mat. et outillage	S5	S6	S7	S8	S9	T1	T2		
	T3	T4	T5	T6	T7	T8	T9		
Autres immobilisations corporelles	Inst. géol. agenc. divers	U1	U2	U3	U4	U5	U7		
	Matériel de transport	U8	U9	V1	V2	V3	V5		
	Mat. bureau et inform. mobilier	V6	V7	V8	V9	W1	W3		
	Emballages récup. et divers	W4	W5	W6	W7	W8	W9		
TOTAL II	X2	X3	X4	X5	X6	X7	X8		
Frais d'acquisition de titres de participations	NL			NM			NO		
TOTAL III									
Total général (I + II + III)	NP	NQ	NR	NS	NT	NU	NW		
Total général des coûts (NP + NQ + NR)	NW			Total général des coûts (NS + NT + NU)	NY	Total général des coûts (NW - NY)	NZ		

CADRE C MOUVEMENTS DE L'EXERCICE AFFECTANT LES CHARGES RÉPARTIES SUR PLUSIEURS EXERCICES*				
	Montant net au début de l'exercice	Augmentations	Dotations de l'exercice aux amortissements	Montant net à la fin de l'exercice
Frais d'émission d'emprunt à terme			Z9	Z8
Primes de remboursement des obligations			SP	SR

* Des explications concernant cette rubrique sont données dans la notice n° 2052

2B YACHTING

Société par actions simplifiée au capital de 24 000,00 euros

Siège social : Bassin de Plaisance

14150 OUISTREHAM

533 845 517 RCS CAEN

DÉCISIONS DE L'ASSOCIÉE UNIQUE **DU 6 MARS 2024**

DÉCISION D'AFFECTATION DU RÉSULTAT **DE L'EXERCICE CLOS LE 30 SEPTEMBRE 2023**

DEUXIEME DÉCISION

L'associée unique décide d'affecter le bénéfice de l'exercice clos le 30 septembre 2023 s'élevant à 48 877,11 euros de la manière suivante :

- **Bénéfice de l'exercice** **48 877,11 euros**
- **Auquel s'ajoute la somme de** **112 678,62 euros**
Prélevée en totalité sur le compte « Report à nouveau » débiteur, lequel devient ainsi nul.

Portant ainsi les sommes distribuables à montant global de..... 161 555,73 euros
Affecté de la manière suivante :

- **A la réserve légale** **2 400,00 euros**
Laquelle se trouve entièrement dotée et s'élève ainsi à 2 400,00 euros.
- **A titre de dividende global à l'associée unique** **40 000,00 euros**
Soit 16,67 euros par action
- **Le solde** **119 155,73 euros**
En totalité au compte "autres réserves" qui s'élève ainsi à 119 155,73 euros.

Le dividende est mis en paiement ce jour.

Il est précisé que le montant des revenus distribués au titre de l'exercice clos le 30 septembre 2023 non éligibles à l'abattement de 40 % prévu à l'article 158, 3-2° du Code général des impôts s'élève à 40 000,00 euros, soit la totalité des dividendes mis en distribution.

Conformément à la loi, l'associée unique constate qu'aucun dividende n'a été distribué au titre des trois exercices précédents.

Certifiée conforme

La Présidente

La société MGN

Représentée par son gérant : Monsieur Nicolas LEBRUN

