

RCS : ST ETIENNE

Code greffe : 4202

Documents comptables

REGISTRE DU COMMERCE ET DES SOCIETES

Le greffier du tribunal de commerce de ST ETIENNE atteste l'exactitude des informations transmises ci-après

Nature du document : Documents comptables (B-S)

Numéro de gestion : 2021 B 01608

Numéro SIREN : 902 497 536

Nom ou dénomination : 18 1 11 +

Ce dépôt a été enregistré le 20/06/2024 sous le numéro de dépôt B2024/007801

1

BILAN - SIMPLIFIÉ

DGFIP N° 2033 A-SD 2024
Formulaire obligatoire (article 302 septies
A du code général des impôts)

cerfa

N°15948*06

Désignation de l'entreprise		18 1 11 +		Néant <input type="checkbox"/> *		
Adresse de l'entreprise		2 Place Jean Jaurès		42000 SAINT-ETIENNE		
SIRET		9 0 2 4 9 7 5 3 6 0 0 0 1 8				
Durée de l'exercice en nombre de mois *		12		Durée de l'exercice précédent * 18		
				Exercice N clos le		
				3 1 1 2 2 0 2 3		
ACTIF		Brut 1		Amortissements-Provisions 2		
				Net 3		
AC IIF-IMMOBILISE	Immobilisations incorporelles {	Fonds commercial *	010	012		
		Autres *	014	016		
	Immobilisations corporelles *	028	030			
	Immobilisations financières * (1)	040	042	1 000 000	1 000 000	
	Total I (5)	044	048	1 000 000	1 000 000	
AC IIF-CIRCULANT	STOCKS	Matières premières, approvisionnements, en cours de production *	050	052		
		Marchandises *	060	062		
	Avances et acomptes versés sur commandes	064	066			
	Créances (2) {	Clients et comptes rattachés *	068	070	68 200	68 200
		Autres* (3)	072	074	126 373	126 373
	Valeurs mobilières de placement	080	082			
	Disponibilités	084	086	44 466	44 466	
	Charges constatées d'avance *	092	094			
	Total II	096	098	239 039	239 039	
	Total général (I + II)	110	112	1 239 039	1 239 039	
PASSIF				Exercice N NET		
				1		
CAPITAUX PROPRES	Capital social ou individuel *	120	800 000			
	Ecarts de réévaluation	124				
	Réserve légale	126				
	Réserves réglementées *	130				
	Autres réserves (dont réserve relative à l'achat d'oeuvres originales d'artistes vivants* 131)	132	31 331			
	Report à nouveau	134				
	Résultat de l'exercice	136	-81 809			
	Subventions d'investissement	137				
	Provisions réglementées	140				
	Total I	142	749 521			
Provisions pour risques et charges	154					
Total II	154					
DETTES (4)	Emprunts et dettes assimilées	156				
	Avances et acomptes reçus sur commandes en cours	164				
	Fournisseurs et comptes rattachés *	166	450			
	Dettes fiscales et sociales (dont montant de la TVA indiqué dans la case 169 169 30 115)	172	32 238			
	Comptes courants d'associés	173	453 230			
	Autres dettes	175	3 600			
	Produits constatés d'avance	174				
Total III	176	489 518				
Total général (I + II + III)	180	1 239 039				
RENVois	(1) Dont immobilisations financières à moins d'un an	193		(4) Dont dettes à plus d'un an	195	
	(2) Dont créances à plus d'un an	197		(5) Coût de revient des immobilisations acquises ou créées au cours de l'exercice *	182	
	(3) Dont comptes courants d'associés débiteurs	199	122 932	Prix de vente hors T.V.A. des immobilisations cédées au cours de l'exercice *	184	

*Des explications concernant cette rubrique figurent dans la notice n° 2033-NOT-SD.

Formulaire obligatoire (article 302 septies A-bis du Code général des impôts)

Désignation de l'entreprise 18 1 11 +

Néant *

A- RÉSULTAT COMPTABLE		Formulaire déposé au titre de l'IR		018	Exercice N clos le									
					3	1	1	2	2	0	2	3		
PRODUITS D'EXPLOITATION	Ventes de marchandises *			209								210		
	Production vendue	} biens	} dont export et livraisons intracommunautaires	215								214		
				217								218	49 000	
	Production stockée*	(Variation du stock en produits intermédiaires, produits finis et en cours de production)											222	
	Production immobilisée*												224	
	Subventions d'exploitation reçues												226	
	Autres produits												230	9
Total des produits d'exploitation hors TVA (I)												232	49 009	
CHARGES D'EXPLOITATION	Achats de marchandises* (y compris droits de douane)												234	
	Variation de stocks (marchandises)*												236	
	Achats de matières premières et autres approvisionnements* (y compris droits de douane)												238	
	Variation de stock (matières premières et approvisionnements) *												240	
	Autres charges externes* :	(dont crédit-bail : - mobilier : - immobilier :)											242	8 748
	Impôts, taxes et versements assimilés	(dont CFE et CVAE * 243)											244	18
	Rémunérations du personnel*												250	67 852
	Charges sociales (cf. renvoi 380)												252	6 878
	Dotations aux amortissements*	(dont amortissement du fonds de commerce en application de l'article 39, 1-2°, al.3 du CGI 255)											254	
	Dotations aux provisions												256	
	Autres charges	} dont provisions fiscales pour implantations commerciales à l'étranger *	} dont cotisations versées aux organisations syndicales et professionnelles	259									262	1
260					450									
Total des charges d'exploitation (II)												264	83 497	
1- RÉSULTAT D'EXPLOITATION (I - II)												270	-34 487	
Produits financiers (III)				280	3 303							Charges financières (V)	294	12 625
Produits exceptionnels (IV)												290		
Charges exceptionnelles (VI)	} dont amortissements des souscriptions dans des PME innovantes (art 217 octies)	} dont amortissements exceptionnels de 25 % des constructions nouvelles (art 39 quinquies D)	347									300	38 000	
			348											
Impôt sur les bénéfices* (VII)												306		
2- BÉNÉFICES OU PERTES : Produits (I + III + IV) --- Charges (II + V + VI + VII)												310	-81 809	
B- RÉSULTAT FISCAL				Reporter le bénéfice comptable col.1, le déficit comptable col.2				312					314	81 809
Réintégrations	Rémunérations et avantages personnels non déductibles*											316		
	Amortissements excédentaires(art. 39-4 du CGI) et autres amortissements non déductibles											318		
	Provisions non déductibles*											322		
	Impôts et taxes non déductibles* (cf page 7 de la notice n°2033-NOT-SD)											324		
	Divers*, dont intérêts excédentaires des epes-cts d'associés		247	Ecart de valeurs liquidatives sur OPC*		248							330	
	Fraction des loyers à réintégrer dans le cadre d'un crédit-bail immobilier et de levée d'option			(Part des loyers dispensée de réintégration (art. 239 sexies D)		249						251	
	Charges afférentes à l'activité relevant du régime optionnel de taxation au tonnage des entreprises de transport maritime											998		
	Résultat fiscal afférent à l'activité relevant du régime optionnel de taxation au tonnage des entreprises de transport maritime											999		
	Produits afférents à l'activité relevant du régime optionnel de taxation au tonnage des entreprises de transport maritime											997		
	Déductions	Entreprises nouvelles (44 sexes)		986	ZFU -TE (44. octes A)		987							342
Reprise d'entreprises en difficulté (44 septies)		981	JEI (44. sexes A)		989									
ZRD (44 terdecies)		127	ZRR (44. quindécies)		138									
Bassins d'emploi à redynamiser (44 duodécies)		991	Investissements et souscriptions outre-mer		344									
ZFANG (44 quaterdecies)		345	Zone de developpement prioritaire (44 septdecies)		993									
BUD (44 sexdecies)		992												
Créance due au titre du report en arrière du déficit											346		350	
Déduction exceptionnelle (Art. 39 decies)											655			
Déduction exceptionnelle (Art. 39 decies A)											643			
Déduction exceptionnelle (Art. 39 decies B)											645			
Déduction exceptionnelle (Art. 39 decies C)											647			
Déduction exceptionnelle (Art. 39 decies D)											648			
Déduction exceptionnelle simulateur de conduite (Art. 39 decies E)											641			
Déductions exceptionnelles (Art. 39 decies F)											990			
Déduction exceptionnelle (Art. 39 decies G)											649			
RÉSULTAT FISCAL AVANT IMPUTATION DES DÉFICITS ANTÉRIEURS				Bénéfice col. 1	Déficit col. 2	352					354	81 809		
Déficit	Déficit de l'exercice reporté en arrière *											356		
	Déficits antérieurs reportables : * dont imputés sur le résultat :												360	
RÉSULTAT FISCAL APRÈS IMPUTATION DES DÉFICITS				Bénéfice col.1	Déficit col.2	370					372	81 809		

*Des explications concernant ces rubriques figurent dans la notice n° 2033-NOT-SD

3 IMMOBILISATIONS - AMORTISSEMENTS - PLUS VALUES - MOINS VALUES

Formulaire obligatoire (article 302 septies A bis du Code général des impôts)		Désignation de l'entreprise : 18 1 11 +					Néant <input type="checkbox"/> *				
I	IMMOBILISATIONS	Valeur brute des immobilisations au début de l'exercice		Augmentations		Diminutions		Valeur brute des immobilisations à la fin de l'exercice		Réévaluation légale *	
		ACTIF IMMOBILISÉ								Valeur d'origine des immobilisations en fin d'exercice	
Immobilisations incorporelles	Fonds commercial	400		402		404		406			
	Autres	410		412		414		416			
Immobilisations corporelles	Terrains	420		422		424		426			
	Constructions	430		432		434		436			
	Installations techniques matériel et outillage industriels	440		442		444		446			
	Installations générales agencements, aménagements divers	450		452		454		456			
	Matériel de transport	460		462		464		466			
	Autres immobilisations corporelles	470		472		474		476			
Immobilisations financières		480	907 034	482	92 966	484		486	1 000 000		
TOTAL		490	907 034	492	92 966	494		496	1 000 000		
II		AMORTISSEMENTS		Montant des amortissements au début de l'exercice		Augmentations : dotations de l'exercice		Diminutions : amortissements afférents aux éléments sortis de l'actif et reprises		Montant des amortissements à la fin de l'exercice	
IMMOBILISATIONS AMORTISSABLES											
Fonds commercial		495		497		498		499			
Autres immobilisations incorporelles		500		502		504		506			
Immobilisations corporelles	Terrains	510		512		514		516			
	Constructions	520		522		524		526			
	Installations techniques matériel et outillage industriels	530		532		534		536			
	Installations générales, agencements, aménagements divers	540		542		544		546			
	Matériel de transport	550		552		554		556			
	Autres immobilisations corporelles	560		562		564		566			
TOTAL		570		572		574		576			
III		PLUS-VALUES, MOINS-VALUES à 19 %, 15 % et 0 % pour les entreprises à l'IS et 12,8 % pour les entreprises à l'IR <small>(Si ce cadre est insuffisant, joindre un état du même modèle)</small>									
Nature des immobilisations cédées virées de poste à poste, mises hors service ou réintégrées dans le patrimoine privé		1	2	3	4	5					
		6	7	8	9	10					
Immobilisation	Valeur d'actif *	Amortissements *	Valeur résiduelle	Prix de cession *	Plus ou moins-values						
					Court terme *	Long terme					
						19 % ⑥	15 % ou 12,8 % ⑦	0 % ⑧			
①	②	③	④	⑤	⑥	⑦	⑧				
1											
2											
3											
4											
5											
6											
7											
8											
9											
10											
TOTAL	578	580	582	584	586	581	587	589			
Plus-values taxables à 19 % ⁽¹⁾			579	Régularisations	590	583	594	595			
TOTAL					596	585	597	599			

* Des explications concernant ces rubriques figurent dans la notice n°2033 - NOT-SD.

(1) Ces plus-values sont imposables au taux de 19 % en application des articles 238 bis JA, 210F et 208C du CGI. Joindre un état établi selon le même modèle, indiquant les modalités de calcul de ces plus-values.

4 RELEVÉ DES PROVISIONS - AMORTISSEMENTS DÉROGATOIRES - DÉFICITS

Formulaire obligatoire (article 302 septies A bis du Code général des impôts)	Désignation de l'entreprise : 18 1 11 +	Néant <input type="checkbox"/> *
---	---	----------------------------------

I RELEVÉ DES PROVISIONS - AMORTISSEMENTS DÉROGATOIRES

A NATURE DES PROVISIONS		Montant au début de l'exercice		Augmentations dotations de l'exercice		Diminutions reprises de l'exercice		Montant à la fin de l'exercice	
Provisions réglementées	Amortissements dérogatoires	600		602		604		606	
	Dont majorations exceptionnelles de 30 %	601		603		605		607	
	Autres provisions réglementées *	610		612		614		616	
Provisions pour risques et charges		620		622		624		626	
Provisions pour dépréciation	Sur immobilisations	630		632		634		636	
	Sur stocks et en cours	640		642		644		646	
	sur comptes clients	650		652		654		656	
	Autres provisions pour dépréciation	660		662		664		666	
TOTAL		680		682		684		686	

B MOUVEMENTS AFFECTANT LA PROVISION POUR AMORTISSEMENTS DÉROGATOIRES

	Dotations		Reprises	
Fonds commercial	681		683	
Autres Immob. incorp	700		705	
Terrains	710		715	
Constructions	720		725	
Inst. techniques mat. et outillage	730		735	
Inst. générales agencements amén. div.	740		745	
Matériel de transport	750		755	
Autres immobilisations corporelles	760		765	
TOTAL	770		775	

C VENTILATION DES DOTATIONS AUX PROVISIONS ET CHARGES À PAYER NON DÉDUCTIBLES POUR L'ASSIETTE DE L'IMPÔT
(Si le cadre C est insuffisant, joindre un état du même modèle)

1	Indemnités pour congés à payer, charges sociales et fiscales correspondantes	
2		
3		
4		
5		
6		
7		
Total à reporter ligne 322 du tableau N° 2033-B-SD		780

II DÉFICITS REPORTABLES

Déficits restant à reporter au titre de l'exercice précédent (1)		982	
Déficits transférés de plein droit (article 209-II-2 du CGI)	982 bis	Nombre d'opérations sur l'exercice (2)	982 ter
Déficits imputés		983	
Déficits reportables		984	
Déficits de l'exercice		860	81 809
Total des déficits restant à reporter		870	81 809

III DIVERS

Primes et cotisations complémentaires facultatives	dont montant déductible des cotisations facultatives versées en application du I de l'article 154 bis du CGI dont cotisations facultatives Madelin (I de l'art 154 bis du CGI)	325		381
	dont cotisations facultatives aux nouveaux plans d'épargne retraite	327		
Cotisations personnelles obligatoires de l'exploitant	dont montant déductible des cotisations sociales obligatoires hors CSG-CRDS	326		380
N° du centre de gestion agréé				388
Montant de la TVA collectée				374 51 233
Montant de la TVA déductible sur biens et services (sauf immobilisations)				378 985
Montant des prélèvements personnels de l'exploitant				399
Aides perçues ayant donné droit à la réduction d'impôt prévue au 4 de l'article 238 bis du CGI pour l'entreprise donatrice				398
Montant de l'investissement reçu qui a donné lieu à amortissement exceptionnel chez l'entreprise investisseur dans le cadre de l'article 217 octies du CGI				397

(1) Cette case correspond au montant porté sur la ligne 870 du tableau n° 2033-D-SD déposé au titre de l'exercice précédent.

* Des explications concernant ces rubriques figurent dans la notice n° 2033 - NOT-SD.

(2) Indiquer, sur un feuillet séparé, l'identification, opération par opération, du nom de la société (et son n° siren) dont proviennent les déficits et le montant du transfert.

Copyright Groupe ISA (2024) ISACOMPLIA

Désignation de l'entreprise : 18 1 11 +		Néant <input type="checkbox"/> *	
Exercice ouvert le 01/01/2023	et clos le 31/12/2023	Durée en nombre de mois	12
DÉCLARATION DES EFFECTIFS			
Effectif moyen du personnel * :	376	1	
Dont apprentis	657		
Dont handicapés	651		
Effectifs affectés à l'activité artisanale	861		
CALCUL DE LA VALEUR AJOUTÉE			
I- Chiffre d'affaires de référence CVAE			
Ventes de produits fabriqués, prestations de services et marchandises	108		
Redevances pour concessions, brevets, licences et assimilés	118		
Plus-values de cession d'immobilisations corporelles ou incorporelles si rattachées à une activité normale et courante	119		
Refacturations de frais inscrites au compte de transfert de charges	105		
TOTAL 1	106		
II- Autres produits à retenir pour le calcul de la valeur ajoutée			
Autres produits de gestion courante (hors quotes-parts de résultat sur opérations faites en commun)	115		
Production immobilisée à hauteur des seules charges déductibles ayant concouru à sa formation	143		
Subventions d'exploitation reçues	113		
Variation positive des stocks	111		
Transferts de charges déductibles de la valeur ajoutée	116		
Rentrées sur créances amorties lorsqu'elles se rapportent au résultat d'exploitation	153		
TOTAL 2	144		
III- Charges à retenir pour le calcul de la valeur ajoutée ⁽¹⁾			
Achats	121		
Variation négative des stocks	145		
Services extérieurs, à l'exception des loyers et des redevances	125		
Loyers et redevances, à l'exception de ceux afférents à des immobilisations corporelles mises à disposition dans le cadre d'une convention de location-gérance ou de crédit-bail ou encore d'une convention de location de plus de 6 mois	310		
Taxes déductibles de la valeur ajoutée	133		
Autres charges de gestion courante (hors quotes-parts de résultat sur opérations faites en commun)	148		
Charges déductibles de la valeur ajoutée afférente à la production immobilisée déclarée	128		
Fraction déductible de la valeur ajoutée des dotations aux amortissements afférentes à des immobilisations corporelles mises à disposition dans le cadre d'une convention de location-gérance ou de crédit-bail ou encore d'une convention de location de plus de 6 mois	135		
Moins-values de cession d'immobilisations corporelles ou incorporelles si rattachées à une activité normale et courante	150		
TOTAL 3	152		
IV - Valeur ajoutée produite			
Calcul de la Valeur Ajoutée	(Total 1 + Total 2 - Total 3)		137
V - Cotisation sur la valeur ajoutée des entreprises			
Valeur ajoutée assujettie à la CVAE (à reporter sur le formulaires n° 1330-CVAE-SD pour les multi-établissements et sur les formulaires nos 1329-AC et 1329-DEF). Si la VA calculée est négative, il convient de reporter un montant égal à 0 au cadre C des formulaires nos 1329-AC et 1329-DEF	117		
Cadre réservé au mono-établissement au sens de la CVAE			
Si vous êtes assujettis à la CVAE et mono-établissement au sens de la CVAE (cf. la notice du formulaire n° 1330-CVAE-SD), veuillez compléter le cadre ci-dessous et la case 117, vous serez alors dispensés du dépôt du formulaire n° 1330-CVAE-SD			
Les entreprises effectuant uniquement des opérations à caractère agricole n'entrant pas dans le champ de la CVAE ne doivent pas compléter ce cadre.			
Mono établissement au sens de la CVAE, cocher la case ci-contre	020		
Chiffre d'affaires de référence CVAE (report de la ligne 106, le cas échéant ajusté à 12 mois)	022	Effectifs au sens de la CVAE *	023
Chiffre d'affaires du groupe économique (entreprises répondant aux conditions de détention fixées à l'article 223 A du CGI)	026		
Période de référence	024	016	
Date de cessation			

(1) Attention, il ne doit pas être tenu compte dans les lignes 121 à 148 des charges déductibles de la valeur ajoutée, afférentes à la production immobilisée déclarée ligne 143, portées en ligne 128.

* Des explications concernant ces rubriques figurent dans la notice n° 2033-NOT-SD, au § "déclaration des effectifs" et dans la notice n° 1330-CVAE-SD, au § "Répartition des salariés".



(1)

Néant *

N° de dépôt

[Empty box]

EXERCICE CLOS LE

31/12/2023

SIREN

9 0 2 4 9 7 5 3 6

DÉNOMINATION DE L'ENTREPRISE

18 1 11 +

ADRESSE (voie)

2 Place Jean Jaurès

CODE POSTAL

42000

VILLE

SAINT-ETIENNE

NOMBRE TOTAL D'ASSOCIÉS OU ACTIONNAIRES PERSONNES MORALES DE L'ENTREPRISE	901		NOMBRE TOTAL DE PARTS OU D'ACTIONS CORRESPONDANTES	902	
NOMBRE TOTAL D'ASSOCIÉS OU ACTIONNAIRES PERSONNES PHYSIQUES DE L'ENTREPRISE	903	1	NOMBRE TOTAL DE PARTS OU D'ACTIONS CORRESPONDANTES	904	8000

I - CAPITAL DÉTENU PAR LES PERSONNES MORALES :

Forme juridique [] Dénomination []
 N° SIREN (si société établie en France) [] % de détention [] Nb de parts ou actions []
 Adresse : N° [] Voie []
 Code Postal [] Commune [] Pays []

Forme juridique [] Dénomination []
 N° SIREN (si société établie en France) [] % de détention [] Nb de parts ou actions []
 Adresse : N° [] Voie []
 Code Postal [] Commune [] Pays []

Forme juridique [] Dénomination []
 N° SIREN (si société établie en France) [] % de détention [] Nb de parts ou actions []
 Adresse : N° [] Voie []
 Code Postal [] Commune [] Pays []

Forme juridique [] Dénomination []
 N° SIREN (si société établie en France) [] % de détention [] Nb de parts ou actions []
 Adresse : N° [] Voie []
 Code Postal [] Commune [] Pays []

II - CAPITAL DÉTENU PAR LES PERSONNES PHYSIQUES :

Titre (2) [M] Nom patronymique THOLIERE Prénom(s) Thomas
 Nom marital THOLIERE % de détention 100.0000 Nb de parts ou actions 8 000.00
 Naissance : Date 21/07/1981 N° Département 42 Commune ST ETIENNE Pays France
 Adresse : N° 17 Voie rue de la paix
 Code Postal 42000 Commune SAINT-ETIENNE Pays France

Titre (2) [] Nom patronymique [] Prénom(s) []
 Nom marital [] % de détention [] Nb de parts ou actions []
 Naissance : Date [] N° Département [] Commune [] Pays []
 Adresse : N° [] Voie []
 Code Postal [] Commune [] Pays []

Copyright Groupe ISA (2024) ISACOMPIA

(1) Lorsque le nombre d'associés excède le nombre de lignes du formulaire, veuillez utiliser un ou plusieurs tableaux supplémentaires. Dans ce cas, il convient de numérotter chaque tableau en haut et à gauche de la case prévue à cet effet et de porter le nombre total de tableaux souscrits en bas à droite de cette même case.

(2) Veuillez indiquer : "M" pour Monsieur. "MME" pour Madame

* Des explications concernant ces rubriques figurent dans la notice n° 2033-NOT-SD

7

FILIALES ET PARTICIPATIONS

(liste des personnes ou groupements de personnes de droit ou de fait dont la société détient directement au moins 10 % du capital)



(1)

Néant *

N° de dépôt

EXERCICE CLOS LE

SIREN

DÉNOMINATION DE L'ENTREPRISE

ADRESSE (voie)

CODE POSTAL VILLE

NOMBRE TOTAL DE FILIALES DÉTENUES PAR L'ENTREPRISE

Forme juridique Dénomination

N° SIREN (si société établie en France) % de détention

Adresse : N° Voie

Code Postal Commune Pays

Forme juridique Dénomination

N° SIREN (si société établie en France) % de détention

Adresse : N° Voie

Code Postal Commune Pays

Forme juridique Dénomination

N° SIREN (si société établie en France) % de détention

Adresse : N° Voie

Code Postal Commune Pays

Forme juridique Dénomination

N° SIREN (si société établie en France) % de détention

Adresse : N° Voie

Code Postal Commune Pays

Forme juridique Dénomination

N° SIREN (si société établie en France) % de détention

Adresse : N° Voie

Code Postal Commune Pays

Forme juridique Dénomination

N° SIREN (si société établie en France) % de détention

Adresse : N° Voie

Code Postal Commune Pays

Forme juridique Dénomination

N° SIREN (si société établie en France) % de détention

Adresse : N° Voie

Code Postal Commune Pays

Forme juridique Dénomination

N° SIREN (si société établie en France) % de détention

Adresse : N° Voie

Code Postal Commune Pays

(1) Lorsque le nombre de filiales excède le nombre de lignes du formulaire, veuillez utiliser un ou plusieurs tableaux supplémentaires. Dans ce cas, il convient de numérotter chaque tableau en haut et à gauche de la case prévue à cet effet et de porter le nombre total de tableaux souscrits en bas à droite de cette même case

* Des explications concernant cette rubrique figurent dans la notice n° 2033-NOT-SD.

LIASSE FISCALE

Exercice ouvert le	01/01/23	et clos le	31/12/23		X
Déclaration soumise pour le résultat d'ensemble du groupe					
SI PME imposables, cocher la case ci-contre					
Si option pour le régime des entreprises innovantes (art. 223 D 1)					

A IDENTIFICATION DE L'ENTREPRISE

Désignation de la société :		Adresse du siège social :	
18 1 11 + 2 Place Jean Jaurès 42000 SAINT-ETIENNE			
SIRET 9 0 2 4 9 7 5 3 6 0 0 0 1 8		Mél : thomastholiere@hotmail.com	
Adresse du principal établissement :		Ancienne adresse en cas de changement :	

RÉGIME FISCAL DES GROUPES

Les entreprises placées sous le régime des groupes de sociétés doivent déposer cette déclaration en deux exemplaires (art 223 A à U du CGI)

Date d'entrée dans le groupe de la société déclarante	
Pour les sociétés filiales, désignation, adresse du lieu d'imposition et n° d'identification de la société mère :	
SIRET	

B ACTIVITE

Activités exercées	Activités des sociétés holding	Si vous avez changé d'activité, cochez la case
--------------------	--------------------------------	--

C RECAPITULATION DES ELEMENTS D'IMPOSITION (cf. notice de la déclaration n° 2065-SD)

1 Résultat fiscal	Bénéfice imposable au taux normal	Déficit	81 809
	Bénéfice imposable à 15 %	Resultat net de cession, de concession ou de sous-concession des brevets et droits de propriété industrielle assimilés imposable au taux de 10 %	

2 Plus-values	PV à long terme imposables à 15 %	PV à long terme imposables à 19 %	PV exonérées (art. 238 quinquies)
	Autres PV imposables à 19 %	PV à long terme imposables à 0 %	

3 Abattements sur le bénéfice et exonérations

Entreprise nouvelle, art. 44 <i>sexies</i>	Jeunes entreprises innovantes, art. 44 <i>sexies-0 A</i>	Zone de revitalisation rurale, art. 44 <i>quinquies</i>
Reprise d'entreprise en difficulté, art. 44 <i>septies</i>	Zone franche d'activité nouvelle génération, art. 44 <i>quaterdecies</i>	Zone de restructuration de la défense, art. 44 <i>terdecies</i>
Bassins d'emploi à redynamiser, art. 44 <i>duodecies</i>	Bassins urbains à dynamiser (BUD), art. 44 <i>sexdecies</i>	Zone franche urbaine - Territoire entrepreneur, art. 44 <i>octes A</i>
Société d'investissement immobilier cotée	Bénéfice ou déficit exonéré (indiquer + ou - selon le cas)	Autres dispositifs
		Plus-values exonérées relevant du taux de 15 %

4. Option pour le crédit d'impôt outre-mer dans le secteur productif, art. 244 *quater W* du CGI (cocher la case)

D IMPUTATIONS (cf. notice de la déclaration n° 2065-SD)

1. Au titre des revenus mobiliers de source française ou étrangère, ayant donné lieu à la délivrance d'un certificat de crédits d'impôts	
2. Au titre des revenus auxquels est attaché, en vertu d'une convention fiscale conclue avec un Etat étranger, un territoire ou une collectivité territoriale d'Outre-mer, un crédit d'impôt représentatif de l'impôt de cet état, territoire ou collectivité.	

E CONTRIBUTION ANNUELLE SUR LES REVENUS LOCATIFS (cf. notice de la déclaration n° 2065-SD)

Recettes nettes soumises à la contribution 2,5 %	
--	--

F CONTRIBUTION TEMPORAIRE DE SOLIDARITE (cf. notice de la déclaration n° 2065-SD)

Assiette de la contribution temporaire de solidarité au taux de 33 %	
--	--

G ENTREPRISES SOUMISES OU DESIGNÉES AU DÉPÔT DE LA DÉCLARATION PAYS PAR PAYS C/C/DA/CI (cf. notice de la déclaration n° 2258-SD)

1- Si vous êtes la société tête de groupe soumise au dépôt de la déclaration n° 2258-SD (art. 223 quinquies C-I-1 du CGI), cocher la case ci-contre	
2- Si vous êtes la société tête de groupe et que vous avez désigné une autre entité du groupe pour souscrire la déclaration n° 2258-SD, indiquer le nom, adresse et numéro d'identification fiscale de l'entité désignée	Nom / Adresse N°
3- Si vous êtes l'entreprise désignée au dépôt de la déclaration n° 2258-SD par la société tête de groupe (art. 223 quinquies C-I-2 du CGI), cocher la case ci-contre	
Dans ce cas, veuillez indiquer le nom, adresse et numéro d'identification fiscale de la société tête de groupe	Nom / Adresse N°
4- Si vous n'êtes ni la société tête de groupe, ni une entité du groupe désignée pour souscrire la déclaration n° 2258-SD, indiquer la désignation, l'État de résidence et le numéro d'identification fiscale de l'entité du groupe qui a souscrit la déclaration pays par pays	Nom / Adresse État de résidence N°

H COMPTABILITÉ INFORMATISÉE

L'entreprise dispose-t-elle d'une comptabilité informatisée ?	OUI X NON	Si oui, indication du logiciel utilisé	ISACOMPTA CONNECT
---	-----------	--	-------------------

Vous devez obligatoirement souscrire le formulaire n° 2065-SD par voie dématérialisée. Le non respect de cette obligation est sanctionné par l'application de la majoration de 0,2 % prévue par l'article 1738 du CGI. Vous trouverez toutes les informations utiles pour télédéclarer sur le site www.impots.gouv.fr. S'agissant des notices des liasses fiscales, elles sont accessibles uniquement sur le site www.impots.gouv.fr.

Nom et adresse du professionnel de l'expertise comptable		Nom et adresse du conseil	
CABINET BEAL BGA 108 Rue de l'Avenir ZI Molina La Chazotte Sud 42350 LA TALAUDIERE <i>Tél :</i> 0477476435		<i>Tél :</i>	
<input type="checkbox"/> CGA/OMGA	<input type="checkbox"/> Viseur conventionné	<input type="checkbox"/> (Cocher la case correspondante)	
Nom et adresse du CGA/OMGA ou du viseur ou certificateur conventionné :		Date : 17/04/24	Lieu : ST ETIENNE
N° d'agrément du CGA/OMGA ou viseur ou certificateur conventionné		Qualité et nom du signataire : GERANT THOLIERE	
Signature			
Examen de conformité fiscale (ECF) <input type="checkbox"/> prestataire :			

BILAN - ACTIF

ACTIF

	Valeurs au 31/12/23		Valeurs au
	Val. Brutes	Amort. & dépréc.	31/12/22
Capital souscrit non appelé			
ACTIF IMMOBILISÉ			
Immobilisations incorporelles			
Frais d'établissement			
Frais de développement			
Concessions, brevets et droits similaires			
Fonds commercial (1)			
Autres immobilisations incorporelles			
Immobilisations incorporelles en cours			
Avances et acomptes			
Immobilisations corporelles			
Terrains			
Constructions			
Installations tech., matériel et outillages industriels			
Autres immobilisations corporelles			
Immobilisations corporelles en cours			
Avances et acomptes			
Immobilisations financières (2)			
Participations	1 000 000.00		1 000 000.00
Créances rattachées à des participations			907 034.00
Titres immobilisés de l'activité de portefeuille			
Autres titres immobilisés			
Prêts			
Autres immobilisations financières			
TOTAL ACTIF IMMOBILISÉ	1 000 000.00		1 000 000.00
ACTIF CIRCULANT			
Stocks et en-cours			
Matières premières et autres approvisionnements			
En-cours de production (biens et services)			
Produits intermédiaires et finis			
Marchandises			
Avances et acomptes versés sur commandes			
Créances			
Créances Clients et Comptes rattachés (3)	68 200.00		68 200.00
Autres créances (3)	126 372.97		126 372.97
Capital souscrit - appelé non versé			125 400.00
Valeurs mobilières de placement			
Actions propres			
Autres titres			
Instruments de trésorerie			
Disponibilités	44 466.15		44 466.15
Charges constatées d'avance (3)			579.97
TOTAL ACTIF CIRCULANT	239 039.12		239 039.12
Charges à répartir sur plusieurs exercices			
Primes de remboursement des emprunts			
Écarts de conversion actif			
TOTAL ACTIF GÉNÉRAL	1 239 039.12		1 239 039.12
			1 087 055.10

(1) Dont droit au bail

(2) Dont à moins d'un an (brut)

(3) Dont à plus d'un an (brut)

BILAN - PASSIF

PASSIF	Valeurs au 31/12/23	Valeurs au 31/12/22
CAPITAUX PROPRES		
Capital (dont versé : 800 000.00)	800 000.00	800 000.00
Primes d'émission, de fusion, d'apport		
Écarts de réévaluation		
Écart d'équivalence		
Réserves		
Réserve légale		
Réserves statutaires ou contractuelles		
Réserves réglementées		
Autres réserves	31 330.75	
Report à nouveau		
Résultat de l'exercice (bénéfice ou perte)	-81 809.44	31 330.75
SITUATION NETTE	749 521.31	831 330.75
Subventions d'investissement		
Provisions réglementées		
TOTAL CAPITAUX PROPRES	749 521.31	831 330.75
AUTRES FONDS PROPRES		
Produit des émissions de titres participatifs		
Avances conditionnées		
TOTAL AUTRES FONDS PROPRES		
PROVISIONS		
Provisions pour risques		
Provisions pour charges		
TOTAL PROVISIONS		
DETTES (1)		
Emprunts obligataires convertibles		
Autres emprunts obligataires		
Emprunts et dettes auprès des établissements de crédit (2)		
Emprunts et dettes financières diverses (3)	453 230.11	224 036.98
Avances et acomptes reçus sur commandes en cours		
Dettes Fournisseurs et Comptes rattachés	450.00	2 628.00
Dettes fiscales et sociales	32 237.70	29 059.37
Dettes sur immobilisations et Comptes rattachés		
Autres dettes	3 600.00	
Instruments de trésorerie		
Produits constatés d'avance		
TOTAL DETTES	489 517.81	255 724.35
Écarts de conversion passif		
TOTAL GÉNÉRAL	1 239 039.12	1 087 055.10

(1) Dont à plus d'un an

(1) Dont à moins d'un an

(2) Dont concours bancaires courants et soldes créditeurs de banques

(3) Dont emprunts participatifs

489 517.81

255 724.35

COMPTES DE RÉSULTAT SYNTHÉTIQUE

	Du 01/01/23 Au 31/12/23	Du 30/06/21 Au 31/12/22	Variation en valeur en %	
Ventes de marchandises				
Production vendue (biens & serv.)	49 000.00	104 500.00	-55 500.00	-53.11
Montant net du chiffre d'affaires	49 000.00	104 500.00	-55 500.00	-53.11
Production stockée				
Production immobilisée				
Subventions d'exploitation				
Reprises sur provisions (amorts), transferts de charges				
Autres produits	9.45		9.45	
TOTAL DES PRODUITS D'EXPLOITATION (1)	49 009.45	104 500.00	-55 490.55	-53.10
Achats de marchandises				
Variation de stocks				
Achats de matières premières et autres approvisionnements				
Variation de stocks				
Autres achats et charges externes	8 747.98	4 625.87	4 122.11	89.11
Impôts, taxes et versements assimilés	18.32	6.84	11.48	167.84
Salaires et traitements	67 851.73	59 393.25	8 458.48	14.24
Charges sociales	6 878.27	119.28	6 758.99	
Dotations aux amortissements et dépréciations				
Sur immo : dotations aux amortissements				
Sur immo : dotations aux dépréciations				
Sur actif circulant : dotations aux dépréciat.				
Dotations aux provisions				
Autres charges	0.63		0.63	
TOTAL DES CHARGES D'EXPLOITATION (2)	83 496.93	64 145.24	19 351.69	30.17
RÉSULTAT D'EXPLOITATION	-34 487.48	40 354.76	-74 842.24	-185.46
Bénéfice ou perte transférée				
Perte ou bénéfice transféré				
De participation (3)				
D'autres valeurs mobilières et créances d'actif immo. (3)				
Autres intérêts et produits assimilés (3)	3 302.65	266.46	3 036.19	
Reprises sur prov. et dépréciations et transferts de charges				
Différences positives de change				
Produits nets sur cessions de val. mobilières de placement				
TOTAL DES PRODUITS FINANCIERS	3 302.65	266.46	3 036.19	
Dotations amortissements, dépréciations, provisions				
Intérêts et charges assimilées (4)	12 624.61	3 761.47	8 863.14	235.63
Différences négatives de change				
Charges sur cessions de valeurs mobilières de placement				
TOTAL DES CHARGES FINANCIÈRES	12 624.61	3 761.47	8 863.14	235.63
RÉSULTAT FINANCIER	-9 321.96	-3 495.01	-5 826.95	166.72
RÉSULTAT COURANT AVANT IMPÔTS	-43 809.44	36 859.75	-80 669.19	-218.85
Produits exceptionnels				
Charges exceptionnelles	38 000.00		38 000.00	
RÉSULTAT EXCEPTIONNEL	-38 000.00		-38 000.00	
Participation des salariés aux résultats				
Impôt sur les bénéfices		5 529.00	-5 529.00	-100.00
TOTAL DES PRODUITS	52 312.10	104 766.46	-52 454.36	-50.07
TOTAL DES CHARGES	134 121.54	73 435.71	60 685.83	82.64
Bénéfice ou Perte	-81 809.44	31 330.75	-113 140.19	-361.12

(1) Dont produits afférents à des exercices antérieurs

(2) Dont charges afférentes à des exercices antérieurs

(3) Dont produits concernant les entités liées

(4) Dont intérêts concernant les entités liées

SOLDES INTERMÉDIAIRES DE GESTION

	Du 01/01/23 Au 31/12/23		Du 30/06/21 Au 31/12/22		Variation	
		en %		en %	en valeur	en %
CHIFFRE D'AFFAIRES	49 000.00	100.00	104 500.00	100.00	-55 500.00	-53.11
Ventes de marchandises						
- Coût d'achat des march. vendues						
MARGE COMMERCIALE						
Production vendue (biens et services) *	49 000.00	100.00	104 500.00	100.00	-55 500.00	-53.11
+ / - Production stockée *						
+ Production immobilisée *						
PRODUCTION DE L'EXERCICE *	49 000.00	100.00	104 500.00	100.00	-55 500.00	-53.11
CHIFFRE D'ACTIVITÉ	49 000.00	100.00	104 500.00	100.00	-55 500.00	-53.11
- Matières premières *						
- Sous-traitance (directe) *						
MARGE DE PRODUCTION *	49 000.00	100.00	104 500.00	100.00	-55 500.00	-53.11
MARGE BRUTE TOTALE	49 000.00	100.00	104 500.00	100.00	-55 500.00	-53.11
- Autres achats						
- Charges externes	8 747.98	17.85	4 625.87	4.43	4 122.11	89.11
VALEUR AJOUTÉE PRODUITE	40 252.02	82.15	99 874.13	95.57	-59 622.11	-59.70
Subventions d'exploitation						
- Impôts, taxes et versements assimilés	18.32	0.04	6.84	0.01	11.48	167.84
- Salaires et traitements	1 600.00	3.27	600.00	0.57	1 000.00	166.67
- Charges sociales	6 878.27	14.04	119.28	0.11	6 758.99	
- Rémunération de l'exploitant	66 251.73	135.21	58 793.25	56.26	7 458.48	12.69
Total	-74 748.32	-152.55	-59 519.37	-56.96	-15 228.95	-25.59
EXCÉDENT BRUT D'EXPLOITATION	-34 496.30	-70.40	40 354.76	38.62	-74 851.06	-185.48
Reprises sur dép., prov., amortis						
+ Transferts de charges d'exploitation						
+ Autres produits d'exploitation	9.45	0.02			9.45	
- Dotations amort. et dépréciations						
- Autres charges d'exploitation	0.63				0.63	
Total	8.82	0.02			8.82	
RÉSULTAT D'EXPLOITATION	-34 487.48	-70.38	40 354.76	38.62	-74 842.24	-185.46
Opérations en commun						
+ Produits financiers	3 302.65	6.74	266.46	0.25	3 036.19	
- Charges financières	12 624.61	25.76	3 761.47	3.60	8 863.14	235.63
Total	-9 321.96	-19.02	-3 495.01	-3.34	-5 826.95	-166.72
RÉSULTAT COURANT	-43 809.44	-89.41	36 859.75	35.27	-80 669.19	-218.85
+ Produits exceptionnels (1)						
- Charges exceptionnelles (2)	38 000.00	77.55			38 000.00	
- Participation des salariés						
- Impôt sur les bénéfices (IS)			5 529.00	5.29	-5 529.00	-100.00
Total	-38 000.00	-77.55	-5 529.00	-5.29	-32 471.00	-587.29
RÉSULTAT EXERCICE	-81 809.44	-166.96	31 330.75	29.98	-113 140.19	-361.12

(1) dont produits cessions éléments cédés

(2) dont valeurs comptables éléments cédés

* La colonne en % correspond à la variation par rapport à la production de l'exercice

DETAIL DES COMPTES

BILAN - ACTIF DÉTAILLÉ

ACTIF	Valeurs nettes au	Valeurs nettes au	Variation	
	31/12/23	31/12/22	en valeur	en %
ACTIF IMMOBILISÉ				
Immobilisations incorporelles				
Immobilisations corporelles				
Immobilisations financières (2)				
Participations	1 000 000.00	907 034.00	92 966.00	10.25
2611000000 ACTIONS	1 000 000.00	907 034.00	92 966.00	10.25
TOTAL ACTIF IMMOBILISÉ	1 000 000.00	907 034.00	92 966.00	10.25
ACTIF CIRCULANT				
Stocks et en-cours				
Créances (3)				
Créances Clients et comptes rattachés (3)	68 200.00	125 400.00	-57 200.00	-45.61
411ADEQUAT ADEQUAT	25 400.00		25 400.00	
411RDV RUE DES VICTOIRES	42 800.00		42 800.00	
4181000000 FACTURES NON PARVENUES		125 400.00	-125 400.00	-100.00
Autres (3)	126 372.97	54 041.13	72 331.84	133.85
4440000000 ETAT & AUT COLLECTIV PUBLIQUES	2 766.00		2 766.00	
4456600000 TVA DEDUCTIBLE ABS	75.00		75.00	
4456700000 CREDIT TVA A REPORTER		730.00	-730.00	-100.00
4458600000 TVA S/FACT NON PARVENUES		138.00	-138.00	-100.00
4458700000 TVA S/FACTURES A ETABLIR	600.00		600.00	
4551000000 CC/ TEAM ST ETIENNE	40 000.40		40 000.40	
4551200000 C/C ADEQUAT	82 931.57	53 173.13	29 758.44	55.97
Disponibilités	44 466.15	579.97	43 886.18	
5120000000 CREDIT AGRICOLE	44 466.15	579.97	43 886.18	
TOTAL ACTIF CIRCULANT	239 039.12	180 021.10	59 018.02	32.78
TOTAL ACTIF GÉNÉRAL	1 239 039.12	1 087 055.10	151 984.02	13.98

BILAN - PASSIF DÉTAILLÉ

PASSIF	Valeurs au	Valeurs au	Variation	
	31/12/23	31/12/22	en valeur	en %
CAPITAUX PROPRES				
Capital (dont versé : 800 000.00)	800 000.00	800 000.00		
1013000000 K SOUSCRIT, APPELE, VERSE	800 000.00	800 000.00		
Réserves				
Autres réserves	31 330.75		31 330.75	
1068000000 AUTRES RESERVES	31 330.75		31 330.75	
Résultat de l'exercice (bénéfice/perte)	-81 809.44	31 330.75	-113 140.19	-361.12
SITUATION NETTE	749 521.31	831 330.75	-81 809.44	-9.84
TOTAL CAPITAUX PROPRES	749 521.31	831 330.75	-81 809.44	-9.84
AUTRES FONDS PROPRES				
TOTAL AUTRES FONDS PROPRES				
PROVISIONS				
TOTAL PROVISIONS				
DETTES (1)				
Emprunts et dettes financières diverses (3)	453 230.11	224 036.98	229 193.13	102.30
4550000000 C/C THOMAS THIOLIERE	217 951.11	5 262.80	212 688.31	
4551000000 CC/ TEAM ST ETIENNE		0.40	-0.40	-100.00
4551100000 C/C RUE DES VICTOIRES	226 148.24	215 488.77	10 659.47	4.95
4558000000 ASSOCIES C/C - INTERETS COURUS	9 130.76	3 285.01	5 845.75	177.95
Dettes fournisseurs et comptes rattachés	450.00	2 628.00	-2 178.00	-82.88
401EXCO EXCO	450.00	1 800.00	-1 350.00	-75.00
4081000000 FOURN.FACT.NON PARV.		828.00	-828.00	-100.00
Dettes fiscales et sociales	32 237.70	29 059.37	3 178.33	10.94
4286000000 PERSONNEL AUT CHARGES A PAYER	1 927.00	2 521.00	-594.00	-23.56
4310000000 URSSAF	196.04	109.37	86.67	79.24
4440000000 ETAT & AUT COLLECTIV PUBLIQUES		5 529.00	-5 529.00	-100.00
4455100000 TVA A DECAISSER	18 748.00		18 748.00	
4457125100 TVA COLL PREST SERV 20 %	11 366.66		11 366.66	
4458700000 TVA S/FACTURES A ETABLIR		20 900.00	-20 900.00	-100.00
Autres dettes	3 600.00		3 600.00	
4198000000 RRR A ACCORDER /AVOIRS A ETABL	3 600.00		3 600.00	
TOTAL DETTES	489 517.81	255 724.35	233 793.46	91.42
TOTAL PASSIF GÉNÉRAL	1 239 039.12	1 087 055.10	151 984.02	13.98
(1) Dont à moins d'un an	489 517.81	255 724.35		

COMPTE DE RÉSULTAT DÉTAILLÉ

	Du 01/01/23 Au 31/12/23	% CA	Du 30/06/21 Au 31/12/22	% CA	Variation en valeur en %	
Produits d'exploitation						
Production vendue (biens et services)	49 000.00	100.00	104 500.00	100.00	-55 500.00	-53.11
7060000000 PRESTATIONS SERVICES	49 000.00	100.00	104 500.00	100.00	-55 500.00	-53.11
Montant net du chiffre d'affaires	49 000.00	100.00	104 500.00	100.00	-55 500.00	-53.11
Autres produits	9.45	0.02			9.45	
7580000000 PROD DIVERS DE GEST COURANTE	9.45	0.02			9.45	
TOTAL DES PRODUITS D'EXPLOITATION	49 009.45	100.02	104 500.00	100.00	-55 490.55	-53.10
Charges d'exploitation						
Autres achats et charges externes	8 747.98	17.85	4 625.87	4.43	4 122.11	89.11
6226000000 HONORAIRES	1 960.00	4.00	4 340.00	4.15	-2 380.00	-54.84
6227000000 FRAIS D'ACTES & CONTENTIEUX	50.06	0.10	285.87	0.27	-235.81	-82.49
6251000000 VOYAGES ET DEPLACEMENTS	6 287.92	12.83			6 287.92	
6281000000 CONCOURS DIVERS (COTISATIONS)	450.00	0.92			450.00	
Impôts, taxes et versements assimilés	18.32	0.04	6.84	0.01	11.48	167.84
6312000000 TAXE D'APPRENTISSAGE	9.48	0.02	3.54		5.94	167.80
6333000000 PARTIC DES EMPLOY A FORMA CONT	8.84	0.02	3.30		5.54	167.88
Salaires et traitements	67 851.73	138.47	59 393.25	56.84	8 458.48	14.24
6410000000 REMUNERATIONS DU PERSONNEL	1 600.00	3.27	600.00	0.57	1 000.00	166.67
6440000000 REM DU TRAVAIL DE L'EXPLOITANT	45 000.00	91.84	45 000.00	43.06		
6441000000 ADIS PREVOYANCE	1 218.29	2.49	1 177.17	1.13	41.12	3.49
6441100000 URSSAF	18 394.00	37.54	11 124.00	10.64	7 270.00	65.35
6441200000 AESIO MUTUELLE	1 639.44	3.35	1 492.08	1.43	147.36	9.88
Charges sociales	6 878.27	14.04	119.28	0.11	6 758.99	
6451000000 COTISATIONS A L' URSSAF	522.11	1.07	119.28	0.11	402.83	337.72
6476000000 PLAN D'EPARGNE DIRIGEANTS	3 178.08	6.49			3 178.08	
6477000000 PLAN D'EPARGNE SALARIES	3 178.08	6.49			3 178.08	
Autres charges	0.63				0.63	
6580000000 CHAR DIV-GESTION COURANTE	0.63				0.63	
TOTAL DES CHARGES D'EXPLOITATION	83 496.93	170.40	64 145.24	61.38	19 351.69	30.17
RÉSULTAT D'EXPLOITATION	-34 487.48	-70.38	40 354.76	38.62	-74 842.24	-185.46
Quotes-parts résultat sur op. faites en commun						
Produits financiers						
Autres intérêts et produits assimilés	3 302.65	6.74	266.46	0.25	3 036.19	
7680000000 AUTRES PRODUITS FINANCIERS	3 302.65	6.74	266.46	0.25	3 036.19	
TOTAL DES PRODUITS FINANCIERS	3 302.65	6.74	266.46	0.25	3 036.19	
Charges financières						
Intérêts et charges assimilées	12 624.61	25.76	3 761.47	7.68	8 863.14	235.63
6615000000 INT CPTES COUR & DES DEP CRED	12 433.41	25.37	3 551.47	7.25	8 881.94	250.09
6616000000 AGIOS BANCAIRES	191.20	0.39	210.00	0.43	-18.80	-8.95
TOTAL DES CHARGES FINANCIÈRES	12 624.61	25.76	3 761.47	7.68	8 863.14	235.63
RÉSULTAT FINANCIER	-9 321.96	-19.02	-3 495.01	-3.34	-5 826.95	-166.72
RÉSULTAT COURANT	-43 809.44	-89.41	36 859.75	35.27	-80 669.19	-218.85
Produits exceptionnels						
TOTAL DES PRODUITS EXCEPTIONNELS						
Charges exceptionnelles						
Sur opérations de gestion	38 000.00	77.55			38 000.00	

COMPTES DE RÉSULTAT DÉTAILLÉS

	Du 01/01/23 Au 31/12/23	% CA	Du 30/06/21 Au 31/12/22	% CA	Variation	
					en valeur	en %
<i>6718000000 AUTRES CHARGES EXCEP.OP GEST</i>	38 000.00	77.55			38 000.00	
TOTAL DES CHARGES EXCEPTIONNELLES	38 000.00	77.55			38 000.00	
RÉSULTAT EXCEPTIONNEL	-38 000.00	-77.55			-38 000.00	
Impôt sur les bénéfices			5 529.00	5.29	-5 529.00	-100.00
<i>6950000000 IMPOTS SUR LES BENEFICES</i>			5 529.00	5.29	-5 529.00	-100.00
TOTAL DES PRODUITS	52 312.10	106.76	104 766.46	100.25	-52 454.36	-50.07
TOTAL DES CHARGES	134 121.54	273.72	73 435.71	70.27	60 685.83	82.64
Bénéfice ou Perte	-81 809.44	-166.96	31 330.75	29.98	-113 140.19	-361.12

SOLDES INTERMÉDIAIRES DE GESTION DÉTAILLÉS

	Du 01/01/23 Au 31/12/23		Du 30/06/21 Au 31/12/22		Variation	
		en %		en %	en valeur	en %
CHIFFRE D'AFFAIRES	49 000.00	100	104 500.00	100	-55 500.00	-53.11
MARGE COMMERCIALE						
Production vendue (biens et services) *	49 000.00	100.00	104 500.00	100.00	-55 500.00	-53.11
7060000000 PRESTATIONS SERVICES	49 000.00	100.00	104 500.00	100.00	-55 500.00	-53.11
PRODUCTION DE L'EXERCICE *	49 000.00	100.00	104 500.00	100.00	-55 500.00	-53.11
CHIFFRE D'ACTIVITÉ	49 000.00	100.00	104 500.00	100.00	-55 500.00	-53.11
MARGE DE PRODUCTION *	49 000.00	100.00	104 500.00	100.00	-55 500.00	-53.11
MARGE BRUTE TOTALE	49 000.00	100.00	104 500.00	100.00	-55 500.00	-53.11
- Charges externes	8 747.98	17.85	4 625.87	4.43	4 122.11	89.11
6226000000 HONORAIRES	1 960.00	4.00	4 340.00	4.15	-2 380.00	-54.84
6227000000 FRAIS D'ACTES & CONTENTIEUX	50.06	0.10	285.87	0.27	-235.81	-82.49
6251000000 VOYAGES ET DEPLACEMENTS	6 287.92	12.83			6 287.92	
6281000000 CONCOURS DIVERS (COTISATIONS)	450.00	0.92			450.00	
VALEUR AJOUTÉE PRODUITE	40 252.02	82.15	99 874.13	95.57	-59 622.11	-59.70
- Impôts, taxes et versements assimilés	18.32	0.04	6.84	0.01	11.48	167.84
6312000000 TAXE D'APPRENTISSAGE	9.48	0.02	3.54		5.94	167.80
6333000000 PARTIC DES EMPLOY A FORMA CONT	8.84	0.02	3.30		5.54	167.88
- Salaires et traitements	1 600.00	3.27	600.00	0.57	1 000.00	166.67
6410000000 REMUNERATIONS DU PERSONNEL	1 600.00	3.27	600.00	0.57	1 000.00	166.67
- Charges sociales	6 878.27	14.04	119.28	0.11	6 758.99	
6451000000 COTISATIONS A L' URSSAF	522.11	1.07	119.28	0.11	402.83	337.72
6476000000 PLAN D'EPARGNE DIRIGEANTS	3 178.08	6.49			3 178.08	
6477000000 PLAN D'EPARGNE SALARIES	3 178.08	6.49			3 178.08	
- Rémunération de l'exploitant	66 251.73	135.21	58 793.25	56.26	7 458.48	12.69
6440000000 REM DU TRAVAIL DE L'EXPLOITANT	45 000.00	91.84	45 000.00	43.06		
6441000000 ADIS PREVOYANCE	1 218.29	2.49	1 177.17	1.13	41.12	3.49
6441100000 URSSAF	18 394.00	37.54	11 124.00	10.64	7 270.00	65.35
6441200000 AESIO MUTUELLE	1 639.44	3.35	1 492.08	1.43	147.36	9.88
Total	-74 748.32	-152.55	-59 519.37	-56.96	-15 228.95	25.59
EXCÉDENT BRUT D'EXPL.	-34 496.30	-70.40	40 354.76	38.62	-74 851.06	-185.48
+ Autres produits d'exploitation	9.45	0.02			9.45	
7580000000 PROD DIVERS DE GEST COURANTE	9.45	0.02			9.45	
- Autres charges d'exploitation	0.63				0.63	
6580000000 CHAR DIV-GESTION COURANTE	0.63				0.63	
Total	8.82	0.02			8.82	
RÉSULTAT D'EXPLOITATION	-34 487.48	-70.38	40 354.76	38.62	-74 842.24	-185.46
+ Produits financiers	3 302.65	6.74	266.46	0.25	3 036.19	
7680000000 AUTRES PRODUITS FINANCIERS	3 302.65	6.74	266.46	0.25	3 036.19	
- Charges financières	12 624.61	25.76	3 761.47	3.60	8 863.14	235.63
6615000000 INT CPTES COUR & DES DEP CRED	12 433.41	25.37	3 551.47	3.40	8 881.94	250.09
6616000000 AGIOS BANCAIRES	191.20	0.39	210.00	0.20	-18.80	-8.95
Total	-9 321.96	-19.02	-3 495.01	-3.34	-5 826.95	166.72
RÉSULTAT COURANT	-43 809.44	-89.41	36 859.75	35.27	-80 669.19	-218.85

SOLDES INTERMÉDIAIRES DE GESTION DÉTAILLÉS

	Du 01/01/23		Du 30/06/21		Variation	
	Au 31/12/23	en %	Au 31/12/22	en %	en valeur	en %
- Charges exceptionnelles (2)	38 000.00	77.55			38 000.00	
6718000000 AUTRES CHARGES EXCEP.OP GEST	38 000.00	77.55			38 000.00	
- Impôt sur les bénéfices (IS)			5 529.00	5.29	-5 529.00	-100.00
6950000000 IMPOTS SUR LES BENEFICES			5 529.00	5.29	-5 529.00	-100.00
Total	-38 000.00	-77.55	-5 529.00	-5.29	-32 471.00	587.29
RÉSULTAT EXERCICE	-81 809.44	-166.96	31 330.75	29.98	-113 140.19	-361.12

(1) dont produits cessions éléments cédés

(2) dont valeurs comptables éléments cédés

* La colonne en % correspond à la variation par rapport à la production de l'exercice

ANNEXES

ANNEXE DES COMPTES ANNUELS

Annexes au Bilan et au Compte de Résultat	Produites	Informations	
		NS	NA
FAITS CARACTÉRISTIQUES DE L'EXERCICE	0		
RÈGLES ET MÉTHODES COMPTABLES	0		
IMMOBILISATIONS INCORPORELLES			
IMMOBILISATIONS CORPORELLES	0		
ÉTAT DES AMORTISSEMENTS	0		
ÉTAT DES DÉPRÉCIATIONS			
PROVISIONS INSCRITES AU BILAN			
CRÉDIT BAIL			
LOCATIONS			
IMMOBILISATIONS FINANCIÈRES	0		
ÉCART DE RÉÉVALUATIONS			
Variations de la réserve spéciale de réévaluation			
Variations de la provision spéciale de réévaluation			
ÉTAT DES STOCKS			
ACTIF CIRCULANT - ÉTAT DES ÉCHÉANCES DES CRÉANCES	0		
EFFETS DE COMMERCE			
ENTREPRISES LIÉES			
COMPTES DE RÉGULARISATION - ACTIF			
COMPOSITION DU CAPITAL SOCIAL	0		
ÉTAT DES ÉCHÉANCES DES DETTES	0		
COMPTES DE RÉGULARISATION - PASSIF	0		
LES ENGAGEMENTS			
DETTES GARANTIES PAR DES SÛRETÉS RÉELLES			
LES EFFECTIFS			
PRODUITS ET CHARGES EXCEPTIONNELS			
TRANSFERTS DE CHARGES			
ANNEXES COVID-19			
DETTES LIÉES À LA COVID-19			
COMMENTAIRES			

ANNEXE DES COMPTES ANNUELS

FAITS CARACTÉRISTIQUES DE L'EXERCICE

Les notes ou tableaux ci-après font partie intégrante des comptes annuels.

Annexe au bilan avant répartition de l'exercice clos le 31/12/2023 dont le total est de 1 239 039.12 Euros, et le compte de résultat de l'exercice dégage une perte de -81 809.44 Euros.

L'exercice a une durée de 12 mois, recouvrant la période du 01/01/2023 au 31/12/2023.

D'autre part, aucun fait significatif ne mérite une information particulière.

RÈGLES ET MÉTHODES COMPTABLES

Les conventions générales comptables ont été appliquées, dans le respect du principe de prudence, conformément aux hypothèses de base :

- comparabilité et continuité de l'exploitation
- permanence des méthodes comptables d'un exercice à l'autre
- indépendance des exercices

et conformément aux règles générales d'établissement et de présentation des comptes annuels.

La méthode de base retenue pour l'évaluation des éléments inscrits en comptabilité est la méthode des coûts historiques.

Les comptes annuels au 31/12/2023 ont été établis conformément aux règles comptables françaises suivant les prescriptions du règlement N° 2014-03 du 5 juin 2014 relatif au plan comptable général.

Pour l'application du règlement relatif à la comptabilisation, l'évaluation, l'amortissement et la dépréciation des actifs, l'entité a choisi la méthode prospective.

IMMOBILISATIONS INCORPORELLES

Les immobilisations incorporelles sont évaluées à leur coût d'acquisition, constitué de leur prix d'achat (y compris droits de douane et taxes non récupérables, après déduction des remises, rabais commerciaux, escomptes de règlement), des coûts directement attribuables à ces immobilisations en vue de leurs utilisations envisagées.

IMMOBILISATIONS CORPORELLES

Les immobilisations corporelles sont évaluées à leur coût d'acquisition, constitué de :

- des coûts directement attribuables et engagés pour mettre ces actifs en état de fonctionner selon leurs utilisations envisagées,

Les amortissements pour dépréciation sont calculés suivant le mode linéaire ou dégressif en fonction de la durée d'utilité ou de la durée d'usage prévue :

IMMOBILISATIONS FINANCIÈRES

Option pour l'incorporation de certains frais accessoires :

Les droits de mutation, honoraires, commissions, frais d'actes sur immobilisations financières (titres) et titres de placement sont incorporés dans les coûts des immobilisations.

ANNEXE DES COMPTES ANNUELS

PARTICIPATIONS, AUTRES TITRES IMMOBILISÉS, VALEURS MOBILIÈRES DE PLACEMENT

La valeur brute est constituée par le coût d'achat hors frais accessoires. Lorsque la valeur d'inventaire est inférieure à la valeur brute, une provision pour dépréciation est constituée du montant de la différence.

CRÉANCES

Les créances sont valorisées à leur valeur nominale. Une provision pour dépréciation est pratiquée lorsque la valeur d'inventaire est inférieure à la valeur comptable.

ANNEXE DES COMPTES ANNUELS

CADRE A		IMMOBILISATIONS	V. brute des immob. début d' exercice	Augmentations suite à réévaluation	acquisitions
INCORP.	Frais d'établissement et de développement	TOTAL			
	Autres postes d'immobilisations incorporelles	TOTAL			
CORP.	Terrains				
	Constructions	Sur sol propre			
		Sur sol d'autrui			
		Inst. générales, agencés & aménagés construct.			
	Installations techniques, matériel & outillage industriels				
		Inst. générales, agencés & aménagés divers			
	Autres immos corporelles	Matériel de transport			
		Matériel de bureau & mobilier informatique			
		Emballages récupérables & divers			
		Immobilisations corporelles en cours			
	Avances et acomptes				
		TOTAL			
FIN.	Participations évaluées par mise en équivalence				
	Autres participations		907 034		92 966
	Autres titres immobilisés				
	Prêts et autres immobilisations financières				
		TOTAL	907 034		92 966
		TOTAL GENERAL	907 034		92 966

CADRE B		IMMOBILISATIONS	Diminutions par virt poste	par cessions	Valeur brute des immob. fin ex.	Réévaluation légale/Valeur d'origine
INCORP.	Frais d'établissement & dévelop.	TOTAL				
	Autres postes d'immob. incorporelles	TOTAL				
CORP.	Terrains					
	Constructions	Sur sol propre				
		Sur sol d'autrui				
		Inst. gal. agen. amé. cons				
	Inst. techniques, matériel & outillage indust.					
		Inst. gal. agen. amé. divers				
	Autres immos corporelles	Matériel de transport				
		Mat. bureau, inform., mobilier				
		Emb. récupérables & divers				
		Immobilisations corporelles en cours				
	Avances et acomptes					
		TOTAL				
FIN.	Particip. évaluées par mise en équivalence					
	Autres participations				1 000 000	
	Autres titres immobilisés					
	Prêts & autres immob. financières					
		TOTAL			1 000 000	
		TOTAL GENERAL			1 000 000	

ANNEXE DES COMPTES ANNUELS

CADRE A		SITUATIONS ET MOUVEMENTS DE L'EXERCICE DES AMORTISSEMENTS TECHNIQUES			
IMMOBILISATIONS AMORTISSABLES		Amortissements début d'exercice	Augmentations : dotations de l'exercice	Diminutions : amorts sortis de l'actif et reprises	Montant des amortissements à la fin de l'exercice
Frais d'établissement et de développement					
Fonds commercial					
Autres immobilisations incorporelles					
	TOTAL				
Terrains					
	Sur sol propre				
Constructions	Sur sol d'autrui				
	Inst. générales agen. aménag.				
Inst. techniques matériel et outil. industriels					
	Inst. générales agencem. amén.				
Autres immobs corporelles	Matériel de transport				
	Mat. bureau et informatiq., mob.				
	Emballages récupérables divers				
	TOTAL				
	TOTAL GENERAL				

CADRE B		VENTILATION DES MOUVEMENTS AFFECTANT LA PROVISION POUR AMORTISSEMENTS DÉROGATOIRES					
IMMOBILISATIONS AMORTISSABLES		DOTATIONS		REPRISES		Mouv. net des amorts fin de l'exercice	
	Différentiel de durée	Mode dégressif	Amort. fiscal exceptionnel	Différentiel de durée	Mode dégressif	Amort. fiscal exceptionnel	
Frais d'établissement							
Fonds commercial							
Autres immobs incorporelles							
	TOTAL						
Terrains							
	Sur sol propre						
	Sur sol autrui						
	Inst. agenc. et amén.						
Inst. techn. mat. et outillage							
	Inst. gales, ag. am div						
	Matériel transport						
	Mat. bureau mobilier inf.						
	Emballages réc. divers						
	TOTAL						
Frais d'acquisition de titres de participations							
	TOTAL GÉNÉRAL						
Total général non ventilé							

CADRE C	Mouvements de l'exercice affectant les charges réparties sur plusieurs exercices	Montant net au début de l'exercice	Augmentations	Dotations de l'exercice aux amortissements	Montant net à la fin de l'exercice
Frais d'émission d'emprunt à étaler					
Primes de remboursement des obligations					

ANNEXE DES COMPTES ANNUELS

FILIALES ET PARTICIPATIONS

Filiales et participations	Capital	Capitaux propres autres que le capital	Q. P. du capital détenu en %	Résultat dernier exercice clos
A. RENSEIGNEMENTS DÉTAILLÉS CONCERNANT LES FILIALES ET PARTICIPATIONS				
1 . Filiales (+ 50% du capital détenu par la société)				
TEAM ST ETIENNE SAS - 2 Place Jean Jaurès 42000 ST ETIE	200 000	-381 672	100.00	-177 612
ADEQUAT SAS - 2 Place Jean Jaurès 42000 ST ETIENNE - 7	1 000	237 277	100.00	209
SAS RUE DES VICTOIRES - 2 Place Jean Jaurès 42000 ST ET	10 000	218 259	100.00	707
2 . Participations (10 à 50% du capital détenu par la société)				
B. RENSEIGNEMENTS GLOBAUX CONCERNANT LES AUTRES FILIALES ET PARTICIPATIONS				
1. Filiales non reprises en A :				
a. Françaises				
b. Etrangères				
2. Participations non reprises en A :				
a. Dans des sociétés françaises				
b. Dans des sociétés étrangères				

ANNEXE DES COMPTES ANNUELS

ÉTAT DES CRÉANCES À LA CLÔTURE DE L'EXERCICE

		ÉTAT DES CRÉANCES	Montant brut	A 1 an au plus	A plus d'un an
AC I I I IMMOBILISE		Créances rattachées à des participations			
		Prêts (1) (2)			
		Autres immobilisations financières			
		Clients douteux ou litigieux			
AC I I I CIRCULANT		Autres créances clients	68 200	68 200	
		Créances rep. titres prêtés : prov. / dep. antér.			
		Personnel et comptes rattachés			
		Sécurité sociale et autres organismes sociaux			
		Impôts sur les bénéfices	2 766	2 766	
		Etat & autres Taxe sur la valeur ajoutée	675	675	
		coll. publiques Autres impôts, taxes & versements assimilés			
		Divers			
		Groupe et associés (2)	122 932	122 932	
		Débiteurs divers (dont créances rel. op. de pens. de titres)			
	Charges constatées d'avance				
	TOTAUX	194 573	194 573		
renvois	(1)	Montant - Créances représentatives de titres prêtés			
		des - Prêts accordés en cours d'exercice			
	(2)	Prêts & avances consentis aux associés (pers.physiques)			

ANNEXE DES COMPTES ANNUELS

COMPOSITION DU CAPITAL SOCIAL

DIFFÉRENTES CATÉGORIES DE TITRES	NOMBRE	VALEUR NOMINALE
Titres composant le capital social au début de l'exercice	8 000.00	100.00
Titres émis pendant l'exercice		
Titres remboursés pendant l'exercice		
Titres composant le capital social à la fin d'exercice	8 000.00	100.00

ANNEXE DES COMPTES ANNUELS

ÉTAT DES DETTES À LA CLÔTURE DE L'EXERCICE

ÉTAT DES DETTES	Montant brut	A 1 an au plus	A plus d'1 an & 5 ans au plus	A plus de 5 ans
Emprunts obligataires convertibles (1)				
Autres emprunts obligataires (1)				
Emprunts & dettes à 1 an max. à l'origine				
etbs de crédit (1) à plus d' 1 an à l'origine				
Emprunts & dettes financières divers (1)(2)				
Fournisseurs & comptes rattachés	450	450		
Personnel & comptes rattachés	1 927	1 927		
Sécurité sociale & autr organismes sociaux	196	196		
Etat & Impôts sur les bénéfices				
autres Taxe sur la valeur ajoutée	30 115	30 115		
collectiv. Obligations cautionnées				
publiques Autres impôts, tax & assimilés				
Dettes sur immobilisations & cpts rattachés				
Groupe & associés (2)	453 230	453 230		
Autres dettes (dt det. rel. opér. de titr.)	3 600	3 600		
Dettes représentatives des titres empruntés				
Produits constatés d'avance				
TOTAUX	489 518	489 518		

renvois

- (1) Emprunts souscrits en cours d'exercice
Emprunts remboursés en cours d'exer.
- (2) Montant divers emprunts, dett/associés

ANNEXE DES COMPTES ANNUELS

CHARGES À PAYER

CHARGES À PAYER INCLUSES DANS LES POSTES SUIVANTS DU BILAN	MONTANT
Emprunts obligataires convertibles	
Autres emprunts obligataires	
Emprunts et dettes auprès des établissements de crédit	
Emprunts et dettes financières divers	9 131
Dettes fournisseurs et comptes rattachés	
Dettes fiscales et sociales	1 927
Dettes sur immobilisations et comptes rattachés	
Autres dettes	3 600
TOTAL DES CHARGES À PAYER	14 658

ATTESTATION

Dans le cadre de la mission de présentation des comptes annuels qui a été réalisée pour le compte de :

18 1 11 +

Pour l'exercice du 01/01/2023 au 31/12/2023

et conformément aux termes de notre lettre de mission, nous avons effectué les diligences prévues par la norme professionnelle du Conseil Supérieur de l'Ordre des Experts-Comptables applicable à la mission de présentation des comptes qui ne constitue ni un audit ni un examen limité.

Sur la base de nos travaux, nous n'avons pas relevé d'éléments remettant en cause la cohérence et la vraisemblance des comptes annuels pris dans leur ensemble.

Ces comptes annuels sont joints à la présente attestation, ils sont paginés conformément au sommaire figurant en tête du présent document, ils se caractérisent par les données suivantes :

Total du bilan	1 239 039.12 €
Chiffre d'affaires	49 000.00 €
Résultat net comptable	-81 809.44 €

Fait à ST ETIENNE,
Le 16/04/2024.

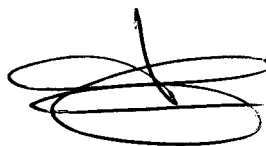
TRESCARTES SEBASTIEN,
Expert-comptable.

COMPTES ANNUELS

SOMMAIRE

COMPTES ANNUELS	3
Attestation	4
Bilan - Actif	5
Bilan - Passif	6
Compte de résultat synthétique	7
Soldes Intermédiaires de Gestion	8
DETAIL DES COMPTES	9
Bilan - Actif détaillé	10
Bilan - Passif détaillé	11
Compte de résultat détaillé	12
Soldes Intermédiaires de Gestion détaillés	14
ANNEXES	16
Annexe des comptes annuels	17
LIASSE FISCALE	27
Réal simplifié	28

Certifié conforme



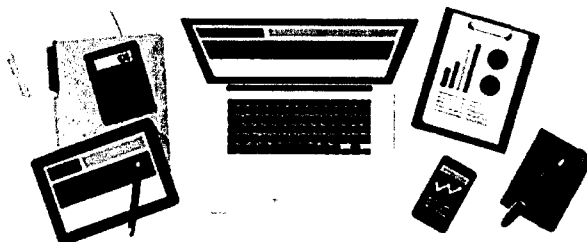
18 1 11 +

2 Place Jean Jaurès

42000 SAINT-ETIENNE

COMPTES ANNUELS

Du 01/01/2023 au 31/12/2023



18 1 11 +

EURL au capital de 800 000 euros

SIEGE SOCIAL : SAINT-ETIENNE (LOIRE)

2 place Jean Jaurès

RCS SAINT-ETIENNE 902 497 536

EXTRAIT DU PROCES –VERBAL DES DECISIONS DE L'ASSOCIE UNIQUE DU 12 juin 2024

Monsieur Thomas THIOLIERE, demeurant à SAINT-ETIENNE (Loire) 9 rue du jeu de l'arc.

Associé unique de la Société 18 1 11 +, Société à Responsabilité limitée au capital de 800.000,00 euros ayant son siège social à SAINT-ETIENNE (Loire), 2 place Jean Jaurès immatriculée au Registre du Commerce et des Sociétés de SAINT-ETIENNE sous le numéro 902 497 536 00018,

Et seul gérant de ladite société.

Après avoir exposé qu'en sa qualité de gérant, il a établi les comptes de l'exercice clos le 31 décembre 2023 et un rapport de sa gestion pendant ledit exercice,

AFFECTATION DU RESULTAT

L'associé unique approuve tels qu'ils ont été présentés les comptes annuels arrêtés le 31 décembre 2023 se soldant par une perte de 81.809 Euros. Il est décidé d'affecter l'intégralité du résultat en report à nouveau débiteur.

M. Thomas THIOLIERE



*copie certifiée conforme à
d'original*

