



SAS 2C2L

Rue du Général Weygand

56000 VANNES

Comptes annuels

Exercice du 01/09/2019 au 31/08/2020



Bilan Actif

Etat exprimé en euros

31/08/2020

31/08/2019

		31/08/2020	31/08/2019	
Capital souscrit non appelé				
ACTIF IMMOBILISE	IMMOBILISATIONS INCORPORELLES			
	Frais d'établissement		3 229	
	Frais de développement			
	Concessions brevets droits similaires	2 097		
	Fonds commercial (1)	230 944	230 944	
	Autres immobilisations incorporelles			
	Avances et acomptes			
	IMMOBILISATIONS CORPORELLES			
	Terrains			
	Constructions			
	Installations techniques, matériel et outillage industriels			
	Autres immobilisations corporelles	32 246	21 619	
	Immobilisations en cours			
	Avances et acomptes			
	IMMOBILISATIONS FINANCIERES (2)			
Participations évaluées en équivalence				
Autres participations				
Créances rattachées à des participations				
Autres titres immobilisés				
Prêts				
Autres immobilisations financières	2 226	1 050		
Total de l'actif immobilisé		267 514	256 842	
ACTIF CIRCULANT	STOCKS ET EN-COURS			
	Matières premières, approvisionnements			
	En-cours production (biens)		81	
	En-cours production (services)			
	Produits intermédiaires et finis			
	Marchandises			
	Avances et Acomptes versés sur commandes		286	
	CREANCES			
	Clients et comptes rattachés	270 229	223 225	
	Autres créances	58 317	21 857	
Capital souscrit appelé, non versé				
VALEURS MOBILIERES DE PLACEMENT				
DISPONIBILITES	176 490	138 216		
COMPTES DE REGULARISATION	Charges constatées d'avance	8 693	9 181	
	Total de l'actif circulant	513 729	392 844	
	Frais d'émission d'emprunt à étaler			
Primes de remboursement obligations				
Ecarts de conversion actif				
TOTAL ACTIF		781 243	649 687	
(1) dont droit au bail				
(2) dont immobilisations financières à moins d'un an		2 226	1 050	
(3) dont créances à plus d'un an				

Bilan Passif

Etat exprimé en euros

		31/08/2020	31/08/2019	
Capitaux Propres	Capital social ou individuel	10 000	10 000	
	Primes d'émissions, de fusions, d'apports, ...			
	Ecart de réévaluation			
	RESERVES			
	Réserve légale	1 000		
	Réserves statutaires ou contractuelles			
	Réserves réglementées			
	Autres réserves			
	Report à nouveau	48 492		
	Résultat de l'exercice (bénéfice ou perte)	(6 124)	49 492	
Subventions d'investissement				
Provisions réglementées				
	Total des capitaux propres	53 368	59 492	
Autres fonds propres	Produits des émissions de titres participatifs			
	Avances conditionnées			
	Total des autres fonds propres			
Provisions	Provisions pour risques			
	Provisions pour charges			
	Total des provisions			
DETTES (1)	DETTES FINANCIERES			
	Emprunts obligataires convertibles			
	Autres emprunts obligataires			
	Emprunts dettes auprès des établissements de crédit (2)	286 358	291 993	
	Emprunts et dettes financières divers	29 327	80 888	
	Avances et acomptes reçus sur commandes en cours			
	DETTES D'EXPLOITATION			
	Dettes fournisseurs et comptes rattachés	78 052	39 764	
	Dettes fiscales et sociales	145 991	74 355	
	DETTES DIVERSES			
Dettes sur immobilisations et comptes rattachés				
Autres dettes				
	Produits constatés d'avances	188 147	103 195	
	Total des dettes	727 875	590 195	
	Ecart de conversion passif			
	TOTAL PASSIF	781 243	649 687	
	Résultat de l'exercice exprimé en centimes	(6 124,08)	49 491,78	0,00
	(1) Dont dettes à moins d'un an	504 163	590 195	
	(2) Dont concours bancaires courants, et soldes créditeurs de banq.et CCP			

Analyse fonctionnelle du bilan

	Etat exprimé en euros Etat en valeurs nettes		31/08/2020	31/08/2019	Variations	%
EMPLOIS STABLES						
Immobilisations incorporelles		233 041	234 173	(1 131)	-0,48	
Immobilisations corporelles		32 246	21 619	10 627	49,15	
Immobilisations financières		2 226	1 050	1 176	112,00	
Charges à répartir						
Total emplois stables		267 514	256 842	10 671	4,15	
RESSOURCES STABLES						
Capital et réserves		59 492	10 000	49 492	494,92	
Résultat		(6 124)	49 492	(55 616)	-112,37	
Subventions investissements						
Provisions réglementées						
Provisions risques et charges						
Comptes courants d'associés		22 378	77 229	(54 851)	-71,02	
Emprunts et dettes assimilés		293 307	295 652	(2 345)	-0,79	
Total ressources stables		369 053	432 373	(63 319)	-14,64	
FONDS DE ROULEMENT NET GLOBAL		101 539	175 530	(73 991)	-42,15	
EMPLOIS CIRCULANTS						
Stocks de matières et marchandises			81	(81)	-100,00	
Stocks en cours de produits			286	(286)	-100,00	
Avances et acomptes						
Clients et comptes rattachés		270 229	223 225	47 005	21,06	
Effets escomptés						
Autres créances d'exploitation		58 317	21 857	36 460	166,81	
Comptes de régularisation		8 693	9 181	(488)	-5,31	
Total de l'actif circulant		337 239	254 628	82 611	32,44	
RESSOURCES CIRCULANTES						
Avances reçues						
Fournisseurs et comptes rattachés		78 052	39 764	38 288	96,29	
Dettes fiscales et sociales		145 991	74 355	71 636	96,34	
Autres dettes						
Comptes de régularisation		188 147	103 195	84 952	82,32	
Total du passif circulant		412 190	217 314	194 876	89,67	
BESOIN EN FONDS DE ROULEMENT		(74 951)	37 314	(112 265)	-300,86	
Disponibilités		176 490	138 216	38 274	27,69	
Valeurs mobilières de placement						
Total trésorerie active		176 490	138 216	38 274	27,69	
Concours bancaires						
Effets escomptés						
Total trésorerie passive						
TRESORERIE NETTE		176 490	138 216	38 274	27,69	
FONDS DE ROULEMENT NET GLOBAL		101 539	175 530	(73 991)	-42,15	

Bilans Comparatifs

Etat exprimé en euros En valeurs nettes	31/08/2020	31/08/2019	
	Immobilisations nettes	267 514 34,24	256 842 39,53
Valeurs d'exploitation		81 0,01	
Réalisable	337 239 43,17	254 547 39,18	
Disponible	176 490 22,59	138 216 21,27	
TOTAL ACTIF	781 243 100,00	649 687 100,00	

Capitaux propres	53 368 6,83	59 492 9,16	
Provisions pour risques et charges			
Emprunts à long et moyen terme	308 736 39,52	369 222 56,83	
Exigible à court terme	419 139 53,65	220 973 34,01	
Concours bancaires courants			
TOTAL PASSIF	781 243 100,00	649 687 100,00	

En valeurs nettes	31/08/2020	31/08/2019	
Fonds de roulement net	101 539	175 530	
Besoin en fonds de roulement	(74 951)	37 314	
TRESORERIE NETTE	176 490	138 216	

Tableau de Financement

Etat exprimé en euros

Etat en valeurs nettes

31/08/2020

31/08/2019

Début d'exercice

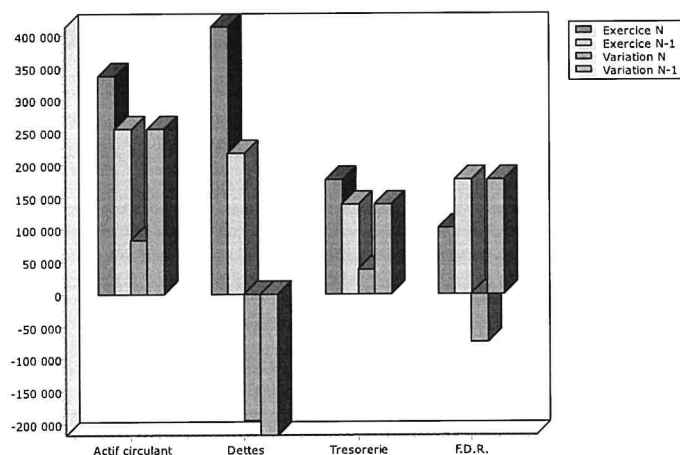
Fin d'exercice

Emplois/Ressources

Emplois/Ressources

ACTIF CIRCULANT		31/08/2020			31/08/2019
		Début d'exercice	Fin d'exercice	Emplois/Ressources	Emplois/Ressources
	Stocks	81		(81)	81
	Clients	223 225	270 229	47 005	223 225
	Autres créances	31 323	67 010	35 687	31 323
	TOTAL ACTIF CIRCULANT	254 628	337 239	82 611	254 628
DETTES A COURT TERME	Fournisseurs	39 764	78 052	(38 288)	(39 764)
	Fournisseurs d'immobilisations				
	Autres dettes	177 550	334 138	(156 587)	(177 550)
	TOTAL DETTES A COURT TERME	217 314	412 190	(194 876)	(217 314)
BESOIN EN FONDS DE ROULEMENT		37 314	(74 951)	(112 265)	37 314
TRESORERIE	Disponible	138 216	176 490	38 274	138 216
	Concours bancaires courants & soldes créditeurs de banque				
	TOTAL TRESORERIE	138 216	176 490	38 274	138 216
FONDS DE ROULEMENT NET GLOBAL		175 530	101 539	(73 991)	175 530

Emplois exprimés en positif - Ressources exprimées en négatif



2C2L
Société par actions simplifiée
au capital de 10 000 euros
Siège social : RUE GAL WEYGAND
CITE DES AFFAIRES 2, 56000 VANNES
844 590 950 RCS VANNES

ASSEMBLÉE GÉNÉRALE ORDINAIRE ANNUELLE
DU 27 FEVRIER 2023

Proposition de la résolution d'affectation du résultat de l'exercice clos le 31 août 2020

DEUXIÈME RÉOLUTION

L'Assemblée Générale décide d'affecter la perte de l'exercice clos le 31 août 2020 s'élevant à 6 124.08 euros de la manière suivante :

Perte de l'exercice - 6 124.08 euros

En totalité au compte "report à nouveau" qui s'élève ainsi à 42 367.70euros.

Conformément à la loi, l'Assemblée Générale prend acte qu'aucune distribution de dividende n'a été effectuée depuis la constitution de la Société.

Vote de l'Assemblée Générale Ordinaire Annuelle du 27 FEVRIER 2023

Cette résolution est adoptée par 1700 voix ayant voté pour, 350 ayant voté contre.

Certifié conforme
Le Président
Jean-Philippe LE PENNEC

