

RCS : LORIENT
Code greffe : 5601

Documents comptables

REGISTRE DU COMMERCE ET DES SOCIETES

Le greffier du tribunal de commerce de LORIENT atteste l'exactitude des informations transmises ci-après

Nature du document : Documents comptables (B-S)

Numéro de gestion : 2016 B 00083
Numéro SIREN : 789 601 895
Nom ou dénomination : 11 IMMO

Ce dépôt a été enregistré le 31/05/2024 sous le numéro de dépôt B2024/003909



EXPERTISE COMPTABLE
AUDIT
CONSEIL

11 IMMO
6 Rue des Foulques
56270 PLOEMEUR

COMPTES ANNUELS

Exercice du 01/01/2023 au 31/12/2023

certifié conforme à l'original

Bilan

Actif		31/12/2023			31/12/2022
		Brut	Amort. et Dépréc.	Net	Net
Etat exprimé en euros					
ACTIF IMMOBILISE	Fonds commercial				
	Autres immobilisations incorporelles	64 373		64 373	64 373
	Immobilisations corporelles	26 877	19 378	7 498	5 710
	Immobilisations financières (1)	5 015		5 015	5 015
	Total I	96 265	19 378	76 887	75 098
ACTIF CIRCULANT	Matières premières, approvisionnements, en-cours de production				
	Marchandises				
	Avances et Acomptes versés sur commandes				
	Créances clients et comptes rattachés (2)	6 026		6 026	17 018
	Autres créances (3)	8 724		8 724	11 937
	Valeurs mobilières de placement	18 321		18 321	15 113
	Disponibilités	1 629		1 629	14 563
	Charges constatées d'avance	2 896		2 896	2 889
Total II	37 596		37 596	61 520	
Total général I+II	133 861	19 378	114 483	136 618	

Passif		31/12/2023	31/12/2022
		Net	Net
CAPITAUX PROPRES	Capital social ou individuel *	500	500
	Ecart de réévaluation		
	Réserve légale	50	50
	Réserves réglementées		
	Autres réserves		
	Report à nouveau	50 011	34 770
	RESULTAT DE L'EXERCICE	(6 737)	15 241
	Subventions d'investissement		
Provisions réglementées			
Total I	43 824	50 561	
	Provisions pour risques et charges	Total II	
DETTES (4)	Emprunts et dettes assimilées	1 333	3 750
	Avances et acomptes reçus sur commandes en cours		
	Fournisseurs et comptes rattachés *	36 375	44 800
	Autres dettes	32 951	33 322
	Produits constatés d'avance		4 185
Total III	70 659	86 057	
Total général I+II+III	114 483	136 618	

(1) Dont immobilisations financières - 1 an

5 000

(4) Dont dettes à plus d'un an

(2) Dont créances à plus d'un an

Coût de revient des immobilisations acquises

3 141

(3) Dont comptes courants associés débiteurs

Prix de vente hors TVA des immob. cédées

Détail des comptes d'Actif

Etat exprimé en euros	01/01/2023	12	01/01/2022	12	Variations	%
	31/12/2023	mois	31/12/2022	mois		
Actif immobilisé	76 887	67,16	75 098	54,97	1 788	2,38
Autres immobilisations incorporelles	64 373	56,23	64 373	47,12		
DROIT AU BAIL	64 373	56,23	64 373	47,12		
Immobilisations corporelles	7 498	6,55	5 710	4,18	1 788	31,32
MATERIEL/OUTILLAGE INDUS	9 310	8,13	9 310	6,81		
INST.GENER.AGENC.MAT.DIV	17 566	15,34	14 585	10,68	2 981	20,44
AMORT. MAT/OUT. INDUST.	(8 211)	-7,17	(7 868)	-5,76	(343)	-4,36
AMORT.INST.GEN.AG.AM.DIV	(11 167)	-9,75	(10 317)	-7,55	(850)	-8,24
Immobilisations financières	5 015	4,38	5 015	3,67		
TITRES DE PARTICIPATION	15	0,01	15	0,01		
DEP./CAUT.VERS. LOY.AVAN	5 000	4,37	5 000	3,66		
Actif circulant	37 596	32,84	61 520	45,03	(23 924)	-38,89
Créances clients et comptes rattachés	6 026	5,26	17 018	12,46	(10 992)	-64,59
Collectif clients débiteurs	5 432	4,74	17 018	12,46	(11 586)	-68,08
CLIENTS FACT A ETABLIR	594	0,52			594	
Autres créances	8 724	7,62	11 937	8,74	(3 212)	-26,91
ETAT IMPOT S/BENEFICES	2 699	2,36	30	0,02	2 669	N/S
TVA DED. S/AUT.BNS SERV.	5 785	5,05	7 125	5,22	(1 339)	-18,80
TVA REMBOURS.DEMANDE			4 492	3,29	(4 492)	-100,00
TVA S/FACT FRS N PARVENU	240	0,21	290	0,21	(50)	-17,24
Valeurs mobilières de placement	18 321	16,00	15 113	11,06	3 208	21,23
TRESO VIV	18 321	16,00	15 113	11,06	3 208	21,23
Disponible	1 629	1,42	14 563	10,66	(12 933)	-88,81
CREDIT MUTUEL DE BRETAGNE	924	0,81	14 165	10,37	(13 241)	-93,48
CAISSE	706	0,62	398	0,29	308	77,33
Charges constatées d'avance	2 896	2,53	2 889	2,11	6	0,22
CHARGES CONST AT. AVANCE	2 896	2,53	2 889	2,11	6	0,22
Total du Bilan Actif	114 483	100,00	136 618	100,00	(22 135)	-16,20

Détail des comptes de Passif

Etat exprimé en euros	01/01/2023	12	01/01/2022	12	Variations	%
	31/12/2023	mois	31/12/2022	mois		
TOTAL I - Capitaux propres	43 824	38,28	50 561	37,01	(6 737)	-13,32
Capital Social ou individuel	500	0,44	500	0,37		
CAPITAL	500	0,44	500	0,37		
Réserve légale	50	0,04	50	0,04		
RESERVE LEGALE	50	0,04	50	0,04		
Report à nouveau	50 011	43,68	34 770	25,45	15 241	43,83
REPORT A NOUVEAU CREDIT.	50 011	43,68	34 770	25,45	15 241	43,83
Résultat de l'exercice	(6 737)	-5,88	15 241	11,16	(21 978)	-144,20
Provisions pour risques et charges						
Total III Dettes	70 659	61,72	86 057	62,99	(15 398)	-17,89
Emprunts et dettes assimilées	1 333	1,16	3 750	2,74	(2 417)	-64,44
DEPOTS RECUS	1 333	1,16	3 750	2,74	(2 417)	-64,44
Dettes fournisseurs et comptes rattachés	36 375	31,77	44 800	32,79	(8 425)	-18,81
Collectif fournisseurs créditeurs	34 710	30,32	42 835	31,35	(8 125)	-18,97
FOURN.FACT NON PARVENUES	1 665	1,45	1 965	1,44	(300)	-15,27
Autres dettes	32 951	28,78	33 322	24,39	(372)	-1,12
ETAT TVA A DECAISSER	1 191	1,04			1 191	
TVA COLLECTEE 20 %	1 173	1,02	2 835	2,07	(1 662)	-58,62
TVA S/FACT CLT'S A ETABL.	99	0,09			99	
CC MR GARNIER	29 958	26,17	29 958	21,93		
CC MR VIET	530	0,46	530	0,39		
Produits constatés d'avance			4 185	3,06	(4 185)	-100,00
PRDTS CONST AT. AVANCE			4 185	3,06	(4 185)	-100,00
Total du Passif	114 483	100,00	136 618	100,00	(22 135)	-16,20

Compte de Résultat

Etat exprimé en euros		31/12/2023	31/12/2022
RESULTAT COMPTABLE	Export	12 mois	12 mois
Ventes de marchandises			790
Production vendue (Biens)			
Production vendue (Services et Travaux)		64 940	79 546
Productions stockée			
Production immobilisée			
Subventions d'exploitation reçues			
Autres produits			2 632
Total des produits d'exploitation		64 940	82 968
Achats de marchandises (y compris droits de douane)			
Variation de stock (marchandises)			
Achats de matières premières et autres approvisionnements (y compris droits de douane)			
Variation de stock (matières premières et approvisionnement)			
Autres achats et charges externes		56 413	76 918
Impôts, taxes et versements assimilés		11 849	583
Rémunérations du personnel			
Charges sociales			
Dotations aux amortissements et dépréciations		1 193	1 732
Dotations aux provisions			
Autres charges			270
Total des charges d'exploitation		69 455	79 503
RESULTAT D'EXPLOITATION		(4 515)	3 465
Produits financiers		208	23
Produits exceptionnels		350	14 443
Charges financières		750	
Charges exceptionnelles		2 030	
Impôts sur les bénéfices			2 690
BENEFICE ou PERTE		(6 737)	15 241
RESULTAT FISCAL		Col. 1	Col. 2
Rémunérations et avantages personnels non déductibles*			
Amortissements excédentaires et autres amortissements non déductibles			
Provisions non déductibles			
Impôts et taxes non déductibles			
Réintégrations diverses			
Fraction des loyers versés dans le cadre d'un crédit bail immobilier et de levée d'option			
Charges afférentes à l'activité relevant du régime optionnel de taxation au tonnage entreprises de transport maritime			
Résultat fiscal afférent à l'activité relevant du régime optionnel de taxation au tonnage entreprises de transport maritime			
Produits afférents à l'activité relevant du régime optionnel de taxation au tonnage entreprises de transport maritime			
Exonérations ou abattement sur le bénéfice			
Déductions diverses			
RESULTAT FISCAL avant imputation des déficits antérieurs (Bénéfice col.1-Déficit col.2)			6 737
Déficit de l'exercice reporté en arrière			
Déficits antérieurs reportables			
RESULTAT FISCAL après imputation des déficits (Bénéfice col.1-Déficit col.2)			6 737

Détail du compte de résultat

Etat exprimé en euros	01/01/2023	12	01/01/2022	12	Variations	%
	31/12/2023	mois	31/12/2022	mois		
Total des produits d'exploitation	64 940	100,00	82 968	103,28	(18 028)	-21,73
Ventes de marchandises			790	0,98	(790)	-100,00
VTES MARCHANDISES FRANCE			790	0,98	(790)	-100,00
Production vendue Services + Travaux	64 940	100,00	79 546	99,02	(14 606)	-18,36
LOCATION SAISONNIERE	34 250	52,74	38 083	47,41	(3 833)	-10,07
LOCATION PERMANENTE	26 168	40,30	39 662	49,37	(13 494)	-34,02
PROVISION POUR CHARGES	300	0,46	1 800	2,24	(1 500)	-83,33
REFACTURATION FRAIS COURANTS	1 885	2,90	1 885			
REFACTURATION TAXES	2 336	3,60	2 336			
Autres produits			2 632	3,28	(2 632)	-100,00
TRANSF.CHARGES EXPLOIT.I			2 619	3,26	(2 619)	-100,00
DIFF.DE REGLT PRDTS			13	0,02	(13)	-100,00
Total des charges d'exploitation	69 455	106,95	79 503	98,96	(10 048)	-12,64
Autres achats et charges externes	56 413	86,87	76 918	95,75	(20 505)	-26,66
DIAGNOSTICS IMMOBILIERS	675	1,04			675	
ACH ET UDES PREST.SERV. FRANCE	500	0,77			500	
EDF ET GAZ	3 940	6,07	5 287	6,58	(1 347)	-25,48
FOURNITURES ENTretien ET EQUIPEMENT LOG	339	0,52	2 663	3,32	(2 325)	-87,29
FOURNITURES DE BUREAU	85	0,13	214	0,27	(129)	-60,42
LOYER LA PLAINE ST DENIS	10 000	15,40	9 972	12,41	28	0,28
LOYER CACHAN	26 782	41,24	26 160	32,56	622	2,38
CH. LOC. ET DE COPROPR.	3 280	5,05	3 330	4,15	(50)	-1,50
ENTR. REP. DES LOCAUX	1 704	2,62	20 569	25,60	(18 865)	-91,72
ENTR. REPAR. MAT. OUTIL.			286	0,36	(286)	-100,00
MAINTENANCE			286	0,36	(286)	-100,00
TELESURVEILLANCE	522	0,80	510	0,63	12	2,35
ASSURANCE MULTIRISQUE	912	1,40	855	1,06	57	6,67
HONORAIRES	3 900	6,01	3 825	4,76	75	1,96
FRAIS D ACTES ET CONTENT	100	0,15			100	
ANNONCES ET INSERTIONS	406	0,63			406	
CADEAUX	54	0,08	218	0,27	(164)	-75,18
TRANSP S/ACH MARCH.	94	0,15	20	0,02	74	371,60
DEPLACEMENTS PERSONNEL	1 869	2,88	1 774	2,21	95	5,38
MISSIONS ET RECEPTIONS	404	0,62	132	0,16	272	206,39
TIMBRES	59	0,09	55	0,07	5	8,43
TELECOMMUNICATION CACHAN	507	0,78	500	0,62	7	1,19
SERVICES BANCAIRES	282	0,43	263	0,33	19	7,03
Impôts, taxes et versements assimilés	11 849	18,25	583	0,73	11 266	N/S
CONTRIB FONCIERE ENTREPRISE	608	0,94	583	0,73	25	4,29
TAXE FONCIERE	11 241	17,31			11 241	
Dotations aux amortissements	1 193	1,84	1 732	2,16	(539)	-31,12
DOT AUX AMTS IMMOB CORP.	1 193	1,84	1 732	2,16	(539)	-31,12
Autres charges			270	0,34	(270)	-100,00
PERTES SUR CREANCES EXER			270	0,34	(270)	-100,00
Résultat d'exploitation	(4 515)	-6,95	3 465	4,31	(7 980)	-230,32
Total des produits financiers	208	0,32	23	0,03	185	816,04
REVEN. VAL.MOB.DE PLACMT	208	0,32	23	0,03	185	816,04
Total des produits exceptionnels	350	0,54	14 443	17,98	(14 093)	-97,58

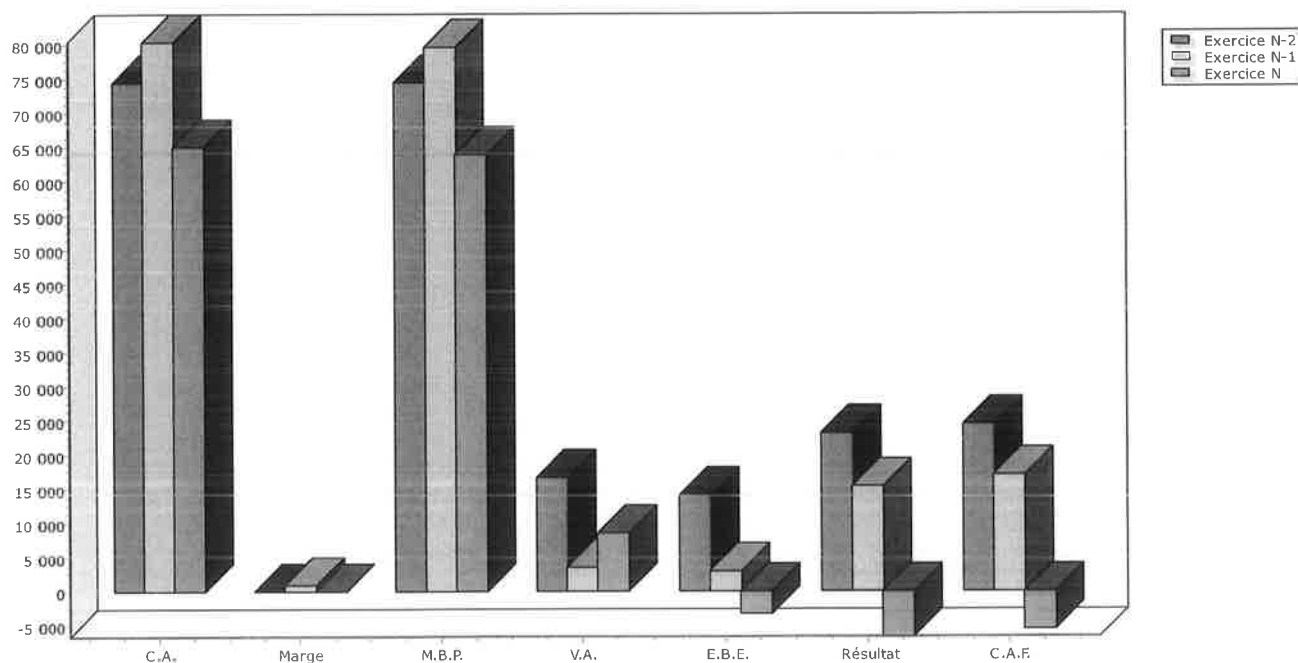
Détail du compte de résultat

Etat exprimé en euros	01/01/2023	12	01/01/2022	12	Variations	%
	31/12/2023	mois	31/12/2022	mois		
AUTRES PROFITS EXCEPT.GN	350	0,54	14 443	17,98	(14 093)	-97,58
Total des charges financières	750	1,15			750	
INT.AUTRES DETTES	750	1,15			750	
Total des charges exceptionnelles	2 030	3,13			2 030	
CHARGES S/EXERC.ANTER.	2 030	3,13			2 030	
Impôts sur les bénéfices			2 690	3,35	(2 690)	-100,00
IMPOTS SUR BENEFICES			2 690	3,35	(2 690)	-100,00
Résultat de l'exercice	(6 737)	-10,37	15 241	18,97	(21 978)	-144,20

Chiffres clés de l'entreprise

Etat exprimé en euros

	31/12/2023	31/12/2022	Variation	N/N-1	31/12/2021
Nombre de mois	12	12			12
Chiffre d'affaires	64 940	80 335	(15 396)	-19,16	74 355
Marge commerciale <i>% sur vente de marchandises</i>		790 100,00	(790)	-100,0	
Marge brute de production <i>% sur production</i>	63 765 98,19	79 546 100,00	(15 781)	-19,84	74 355 100,00
Valeur ajoutée <i>% sur CA</i>	8 526 13,13	3 417 4,25	5 109	149,52	16 521 22,22
Excédent brut d'exploitation <i>% sur CA</i>	(3 323) -5,12	2 834 3,53	(6 157)	-217,2	14 045 18,89
Résultat net comptable <i>% sur CA</i>	(6 737) -10,37	15 241 18,97	(21 978)	-144,2	23 049 31,00
Capacité d'autofinancement	(5 544)	16 972	(22 517)	-132,6	24 440
Besoin en fonds de roulement <i>Nombre de jours de CA</i>	(21 192) (117,48)	(19 975) (89,51)	(1 217)	6,09	(30 359) (146,99)
Rotations (en jours)					
- Stock marchandises					
- Stock produits finis					
- Crédit fournisseurs	232,13	180,72			236,81
- Crédit clients	33,41	63,37			43,67



Etats financiers au 31/12/2023

ANNEXE

Règles et Méthodes Comptables

Etat exprimé en euros

Les comptes annuels de l'exercice ont été élaborés et présentés conformément aux règles générales applicables en la matière et dans le respect du principe de prudence.

Le bilan de l'exercice présente un total de **114 483** euros.

Le compte de résultat, présenté sous forme de liste, affiche un total **produits** de **65 497** euros et un total **charges** de **72 235** euros, dégageant ainsi un **résultat** de **-6 737** euros.

L'exercice considéré débute le **01/01/2023** et finit le **31/12/2023**.

Il a une durée de **12** mois.

Les conventions générales comptables ont été appliquées conformément aux hypothèses de base :

- continuité de l'exploitation.
- permanence des méthodes comptables d'un exercice à l'autre.
- indépendance des exercices.

La méthode de base retenue pour l'évaluation des éléments inscrits en comptabilité est la méthode des coûts historiques.

Aucun changement dans les méthodes d'évaluation et dans les méthodes de présentation n'a été apporté.

Les principales méthodes utilisées sont :

Immobilisations

Les immobilisations corporelles sont évaluées à leur coût d'acquisition (prix d'achat et frais accessoires, hors frais d'acquisition des immobilisations) ou à leur coût de production.

Les amortissements pour dépréciation sont calculés suivant le mode linéaire ou dégressif en fonction de la durée normale d'utilisation des biens.

Les éléments non amortissables de l'actif immobilisé sont inscrits pour leur valeur brute constituée par le coût d'achat hors frais accessoires. Lorsque la valeur d'inventaire est inférieure à la valeur brute, une provision pour dépréciation est constituée du montant de la différence.

Règles et Méthodes Comptables

Etat exprimé en euros

Stocks et en cours

Les matières et marchandises ont été évaluées à leur coût d'acquisition (prix d'achat et frais accessoires).

Les produits en cours de production ont été évalués à leur coût de production.

Une provision pour dépréciation des stocks égale à la différence entre la valeur brute et le cours du jour ou la valeur de réalisation déduction faite des frais proportionnels de vente, est effectuée lorsque cette valeur brute est supérieure.

Créances et dettes

Les créances et les dettes ont été évaluées pour leur valeur nominale.

Les créances ont, le cas échéant, été dépréciées par voie de provision pour tenir compte des difficultés de recouvrement auxquelles elles étaient susceptibles de donner lieu.

Les créances clients présentées dans le tableau de financement, ont été retenues pour leur valeur brute, conformément aux principes comptables.

Disponibilités

Les liquidités disponibles en banque ou en caisse ont été évaluées pour leur valeur nominale.

Achats

Les frais accessoires d'achat payés à des tiers n'ont pas été incorporés dans les comptes d'achat, mais ont été comptabilisés dans les différents comptes de charge correspondant à leur nature.

Produits et Charges exceptionnels

Etat exprimé en euros

31/12/2023

Total des produits exceptionnels		350
Produits exceptionnels sur opérations de gestion <i>AUTRES PROFITS EXCEPT. GN</i>	350	350
Total des charges exceptionnelles		2 030
Charges exceptionnelles sur opération de gestion <i>CHARGES S/EXERC. ANTER.</i>	2 030	2 030
Résultat exceptionnel		(1 680)

Immobilisations

Etat exprimé en euros

Valeurs brutes début d'exercice	Mouvements de l'exercice				Valeurs brutes au 31/12/2023
	Augmentations		Diminutions		
	Réévaluations	Acquisitions	Virt p.à p.	Cessions	

INCORPORELLES		Mouvements de l'exercice				Valeurs brutes au 31/12/2023
		Réévaluations	Acquisitions	Virt p.à p.	Cessions	
	Frais d'établissement et de développement					
	Autres	64 373				64 373
	TOTAL IMMOBILISATIONS INCORPORELLES	64 373				64 373

CORPORELLES		Mouvements de l'exercice				Valeurs brutes au 31/12/2023
		Réévaluations	Acquisitions	Virt p.à p.	Cessions	
	Terrains					
	Constructions sur sol propre sur sol d'autrui instal. agencé aménagement					
	Instal technique, matériel outillage industriels	9 310				9 310
	Instal., agencement, aménagement divers	14 585	3 141		160	17 566
	Matériel de transport					
	Matériel de bureau, mobilier					
	Emballages récupérables et divers					
	Immobilisations corporelles en cours					
	Avances et acomptes					
	TOTAL IMMOBILISATIONS CORPORELLES	23 896	3 141		160	26 877

FINANCIERES		Mouvements de l'exercice				Valeurs brutes au 31/12/2023
		Réévaluations	Acquisitions	Virt p.à p.	Cessions	
	Participations évaluées en équivalence					
	Autres participations	15				15
	Autres titres immobilisés					
	Prêts et autres immobilisations financières	5 000				5 000
	TOTAL IMMOBILISATIONS FINANCIERES	5 015				5 015

TOTAL	93 284	3 141		160	96 265
--------------	---------------	--------------	--	------------	---------------

--	--	--	--	--	--

Amortissements

Etat exprimé en euros		Amortissements début d'exercice	Mouvements de l'exercice		Amortissements au 31/12/2023
			Dotations	Diminutions	
INCORPORELLES	Frais d'établissement et de développement				
	Fonds commercial				
	Autres immobilisations incorporelles				
	TOTAL IMMOBILISATIONS INCORPORELLES				
CORPORELLES	Terrains				
	Constructions sur sol propre sur sol d'autrui instal. agencement aménagement				
	Instal technique, matériel outillage industriels	7 868	343		8 211
	Autres Instal., agencement, aménagement divers	10 317	850		11 167
	Matériel de transport				
	Matériel de bureau, mobilier				
	Emballages récupérables et divers				
TOTAL IMMOBILISATIONS CORPORELLES	18 186	1 193		19 378	
TOTAL		18 186	1 193		19 378

Ventilation des mouvements affectant la provision pour amortissements dérogatoires

	Dotations			Reprises			Mouvement net des amortisse- ment à la fin de l'exercice
	Différentiel de durée et autre	Mode dégressif	Amort. fiscal exceptionnel	Différentiel de durée et autre	Mode dégressif	Amort. fiscal exceptionnel	
Frais d'établissement et de développement							
Fonds commercial							
Autres immobilisations incorporelles							
TOTAL IMMOB INCORPORELLES							
Terrains							
Constructions sur sol propre sur sol d'autrui instal, agencement, aménag.							
Instal. technique matériel outillage industriels							
Instal générales Agenct aménagt divers							
Matériel de transport							
Matériel de bureau, informatique, mobilier							
Emballages récupérables, divers							
TOTAL IMMOB CORPORELLES							
Frais d'acquisition de titres de participation							
TOTAL							
TOTAL GENERAL NON VENTILE							

Provisions

Etat exprimé en euros

		Début exercice	Augmentations	Diminutions	31/12/2023
PROVISIONS REGLEMEENTEES	Reconstruction gisements miniers et pétroliers				
	Provisions pour investissement				
	Provisions pour hausse des prix				
	Provisions pour amortissements dérogatoires				
	Provisions fiscales pour prêts d'installation				
	Provisions autres				
	PROVISIONS REGLEMEENTEES				
PROVISIONS POUR RISQUES ET CHARGES	Pour litiges				
	Pour garanties données aux clients				
	Pour pertes sur marchés à terme				
	Pour amendes et pénalités				
	Pour pertes de change				
	Pour pensions et obligations similaires				
	Pour impôts				
	Pour renouvellement des immobilisations				
	Provisions pour gros entretien et grandes révisions				
	Pour chges sociales et fiscales sur congés à payer				
Autres					
	PROVISIONS POUR RISQUES ET CHARGES				
PROVISIONS POUR DEPRECIATION	Sur immobilisations				
	<ul style="list-style-type: none"> incorporelles corporelles des titres mis en équivalence titres de participation autres immo. financières 				
	Sur stocks et en-cours				
	Sur comptes clients				
	Autres				
	PROVISIONS POUR DEPRECIATION				
TOTAL GENERAL					
Dont dotations et reprises	<ul style="list-style-type: none"> - d'exploitation - financières - exceptionnelles 				

Titres mis en équivalence : montant de la dépréciation à la clôture de l'exercice calculée selon les règles prévues à l'article 39-1.5e du C.G.I.

Créances et Dettes

Etat exprimé en euros

		31/12/2023	1 an au plus	plus d'1 an
CREANCES	Créances rattachées à des participations			
	Prêts (1) (2)			
	Autres immobilisations financières	5 000	5 000	
	Clients douteux ou litigieux			
	Autres créances clients	6 026	6 026	
	Créances représentatives des titres prêtés			
	Personnel et comptes rattachés			
	Sécurité sociale et autres organismes sociaux			
	Impôts sur les bénéfices	2 699	2 699	
	Taxes sur la valeur ajoutée	6 025	6 025	
	Autres impôts, taxes versements assimilés			
	Divers			
	Groupe et associés (2)			
Débiteurs divers				
Charges constatées d'avances	2 896	2 896		
TOTAL DES CREANCES		22 646	22 646	
(1) Prêts accordés en cours d'exercice				
(1) Remboursements obtenus en cours d'exercice				
(2) Prêts et avances consentis aux associés (personnes physiques)				

		31/12/2023	1 an au plus	1 à 5 ans	plus de 5 ans
DETTES	Emprunts obligataires convertibles (1)				
	Autres emprunts obligataires (1)				
	Emp. dettes ets de crédit à 1an max. à l'origine (1)				
	Emp. dettes ets de crédit à plus 1an à l'origine (1)				
	Emprunts et dettes financières divers (1) (2)	1 333	1 333		
	Fournisseurs et comptes rattachés	36 375	36 375		
	Personnel et comptes rattachés				
	Sécurité sociale et autres organismes sociaux				
	Impôts sur les bénéfices				
	Taxes sur la valeur ajoutée	2 463	2 463		
	Obligations cautionnées				
	Autres impôts, taxes et assimilés				
	Dettes sur immobilisations et comptes rattachés				
Groupe et associés (2)	30 488	30 488			
Autres dettes					
Dette représentative de titres empruntés					
Produits constatés d'avance					
TOTAL DES DETTES		70 659	70 659		
(1) Emprunts souscrits en cours d'exercice	7 083				
(1) Emprunts remboursés en cours d'exercice	9 500				
(2) Emprunts dettes associés (personnes physiques)	30 488				

Produits à recevoir

Etat exprimé en euros

31/12/2023

Total des Produits à recevoir		594
Autres créances clients <i>CLIENTS FACT A ETABLIR</i>	594	594

Charges à payer

Etat exprimé en euros

31/12/2023

Total des Charges à payer		1 665
Dettes fournisseurs et comptes rattachés <i>FOURN.FACT NON PARVENUES</i>	<i>1 665</i>	1 665

Charges et Produits constatés d'avance

Etat exprimé en euros

31/12/2023

Charges

Produits

	31/12/2023	Charges	Produits
Charges et Produits d'EXPLOITATION		2 896	
Charges et Produits FINANCIERS			
Charges et Produits EXCEPTIONNELS			
TOTAL		2 896	

--

Charges à répartir

Etat exprimé en euros	Montant Net au Début d'exercice	Mouvements de l'exercice Augmentations	Mouvements de l'exercice Diminutions	Montant Net au 31/12/2023
	Charges à répartir sur plusieurs exercices Charges différées Frais d'acquisition des immobilisations Frais d'émission des emprunts Charges à étaler			

Capital social

		31/12/2023	Nombre	Val. Nominale	Montant
ACTIONS / PARTS SOCIALES	Du capital social début exercice		100,00	5,0000	500,00
	Emises pendant l'exercice			0,0000	
	Remboursées pendant l'exercice			0,0000	
	Du capital social fin d'exercice		100,00	5,0000	500,00

Etats financiers au 31/12/2023

**ETATS
FISCAUX**

IMPÔT SUR LES SOCIÉTÉS

Exercice ouvert le **01012023** et clos le **31122023** Régime simplifié d'imposition Régime réel normal
Déclaration souscrite pour le résultat d'ensemble du groupe Si PME innovante Si option pour le régime optionnel de taxation au tonnage art. 209-O B (entreprises de transport maritime)

A IDENTIFICATION DE L'ENTREPRISE

Désignation de la société		Adresse du siège social	
11 IMMO			
SIRET	78960189500020		
Adresse du principal établissement		Ancienne adresse en cas de changement	
6 Rue des Foulques			
56270 PLOEMEUR			

RÉGIME FISCAL DES GROUPES

Les entreprises placées sous le régime des groupes de sociétés, doivent déposer cette déclaration en deux exemplaires (art 223 A à U du CGI)

Date d'entrée dans le groupe de la société déclarante SIRET
Pour les sociétés filiales, désignation, adresse du lieu d'imposition et n° d'identification de la société mère :

B ACTIVITÉ

Activités exercées **Location Immobilier** Si vous avez changé d'activité, cochez la case

C RÉCAPITULATION DES ÉLÉMENTS D'IMPOSITION (cf. notice de la déclaration n°2065-SD)

1. Résultat fiscal Bénéfice imposable au taux normal 0 Bénéfice imposable à 15% Déficit 6 737
Résultat net de cession, de concession ou de sous-concession des brevets et droits de propriété industrielle assimilés imposable au taux de 10%

2. Plus-values
PV à long terme imposables à 15% PV à long terme imposables à 19% PV exonérés (art. 238 quindecies)
Autres PV imposables à 19% PV à long terme imposables à 0%

3. Abattements et exonérations sur le bénéfice
Entreprises nouvelles art. 44 sexies Jeunes entreprises innovantes, art. 44 sexies-0 A Zoncs franchises urbaines Territoire entrepreneur art 44 octies A Zone de revitalisation rurale, art. 44 quindecies Zone de restructuration de la défense art 44 terdecies
Reprise d'entreprise en difficulté art.44 septies Zoncs franchises d'activité art.44 quaterdecies Zone de développement prioritaire art. 44 septdecies Bassins d'emploi à redynamiser, art. 44 duodécies Autres dispositifs
Bassins urbains à dynamiser (BUD) art.44 sexdecies
Sociétés d'investissements immobiliers cotées Bénéfice ou déficit exonéré (indiquer + ou - selon le cas) Plus-values exonérées relevant du taux de 15%

4. Option pour le crédit d'impôt outre-mer dans le secteur productif, art. 244 quater W du CGI

D IMPUTATIONS (cf. notice de la déclaration n°2065-SD)

1. Au titre des revenus mobiliers de source française ou étrangère, ayant donné lieu à la délivrance d'un certificat de crédits d'impôts
2. Au titre des revenus auxquels est attaché, en vertu d'une convention fiscale conclue avec un Etat étranger, un territoire ou une collectivité territoriale d'Outre-Mer, un crédit d'impôt représentatif de l'impôt de cet Etat, territoire ou collectivité.

E CONTRIBUTION ANNUELLE SUR LES REVENUS LOCATIFS (cf. notice de la déclaration n°2065-SD)

Recettes nettes soumises à la contribution de 2,5%

F CONTRIBUTION TEMPORAIRE DE SOLIDARITE (cf. notice de la déclaration n°2065-SD)

Assiette de la contribution temporaire de solidarité au taux de 33 %

G ENTREPRISES SOUMISES OU DÉSIGNÉES AU DÉPÔT DE LA DÉCLARATION PAYS PAR PAYS CbC/DAC4

1. Si vous êtes la société tête de groupe soumise au dépôt de la déclaration n° 2258-SD (article 223 quinquies C-I-1 du CGI), cochez la case ci-contre
2. Si vous êtes la société tête de groupe et que vous avez désigné une autre entité du groupe pour souscrire la déclaration n° 2258-SD, indiquer le nom, adresse et numéro d'identification fiscale de l'entité désignée :
3. Si vous êtes l'entreprise désignée au dépôt de la déclaration n° 2258-SD par la société tête de groupe (art. 223 quinquies C-I-2), cochez la case ci-contre
Dans ce cas, veuillez indiquer le nom, adresse et numéro d'identification fiscale de la société tête de groupe :
4- Si vous n'êtes ni la société tête de groupe, ni une entité du groupe désignée pour souscrire la déclaration n°2258-SD, indiquer l'État de résidence et le numéro d'identification fiscal de l'entité du groupe qui souscrit la déclaration pays par pays :

H COMPTABILITÉ INFORMATISÉE

L'entreprise dispose-t-elle d'une comptabilité informatisée ? OUI Si oui, indication du logiciel utilisé **COMPTABILITE EXPERT**

Nom et adresse du professionnel de l'expertise comptable : **A.C.F., 21 rue des Favorites, 75015 PARIS** Tél : 0145400030
Nom et adresse du conseil : Tél :

OGA/OMGA Viseur conventionné (Cocher la case correspondante) Identité du déclarant :
Nom et adresse du CGA/OMGA ou du viseur ou certificateur conventionné : Date : Lieu : **LE RELEQ**
Qualité et nom du signataire : **PRESIDENT**
N° d'agrément : Signature : **MR VIET**

Examen de conformité fiscale (ECF) prestataire :

IMPOT SUR LES SOCIETES
ANNEXE A LA DECLARATION N° 2065

(A ne remplir que sur les exemplaires "en continu")

Désignation de l'entreprise **11 IMMO**
et Date de clôture de l'exercice **31122023**

K **DIVERS**

NOM ET ADRESSE DU PROPRIET AIRE DU FONDS (en cas de gérance libre)

ADRESSES DES AUT RES ET ABLISSEMENTS (Si ce cadre est insuffisant, joindre un état du même modèle)

L **CADRE NE CONCERNANT QUE LES ENTREPRISES PLACÉES SOUS LE RÉGIME SIMPLIFIÉ D'IMPOSITION**

REMUNERATIONS

Montant brut des salaires abstraction faite des sommes comprises dans les DSN et versées aux apprentis sous contrat et aux handicapés, figurant sur les DSN de 2023, montant total des bases brutes fiscales. Ils doivent être majorés, le cas échéant, des indemnités exonérées de la taxe sur les salaires, telles notamment les sommes portées au titre de la contribution de l'employeur à l'acquisition des chèques-vacances par les salariés.

Rétrocessions d'honoraires, de commissions et de courtages

MOINS-VALUES A LONG TERME IMPOSÉES À 0 %, 15% ou 19 %

	Taux de 0 %	Taux de 15 % (art. 219 I a ter et a quater)	Taux de 19 %
MVLT restant à reporter à l'ouverture de l'exercice			
MVLT imputée sur les PVLT de l'exercice			
MVLT réalisée au cours de l'exercice			
MVLT restant à reporter			

M **CADRE NE CONCERNANT QUE LES ORGANISMES BENEFICIAIRES DE DONNS (article 222 bis du CGI)**

Montant cumulé des dons et versements mentionnés sur les reçus, attestations ou tous autres documents et perçus au titre de l'exercice

Nombre de reçus, attestations ou tous autres documents délivrés au titre de l'exercice

Désignation de l'entreprise		11 IMMO		6 Rue des Foulques		Néant <input type="checkbox"/>	
Adresse de l'entreprise		56270 PLOEMEUR		Durée de l'exercice en nombre de mois *		12	
SIRET		7 8 9 6 0 1 8 9 5 0 0 0 2 0		Durée de l'exercice précédent *		12	
				Exercice N clos le		Exercice N-1 clos le	
				31122023		31122022	
ACTIF				Brut 1		Amortissements-Provisions 2	
				Net 3		Net 4	
ACTIF IMMOBILISE	Immobilisations { Fonds commercial* incorporelles { Autres*	010		012			
		014	64 373	016		64 373	64 373
	Immobilisations corporelles*	028	26 877	030	19 378	7 498	5 710
	Immobilisations financières* (1)	040	5 015	042		5 015	5 015
	Total I (5)	044	96 265	048	19 378	76 887	75 098
ACTIF CIRCULANT	STOCKS Matières premières, approvisionnements, en cours de production * Marchandises *	050		052			
		060		062			
	Avances et acomptes versés sur commandes	064		066			
	Créances { Clients et comptes rattachés * (2) { Autres * (3)	068	6 026	070		6 026	17 018
		072	8 724	074		8 724	11 937
	Valeurs mobilières de placement	080	18 321	082		18 321	15 113
	Disponibilités	084	1 629	086		1 629	14 563
	Charges constatées d'avance *	092	2 896	094		2 896	2 889
	Total II	096	37 596	098		37 596	61 520
	Total général (I + II)	110	133 861	112	19 378	114 483	136 618
PASSIF				Exercice N NET 1		Exercice N-1 NET 2	
CAPITAUX PROPRES	Capital social ou individuel *	120		500	500		
	Ecart de réévaluation	124					
	Réserve légale	126		50	50		
	Réserves réglementées*	130					
	Autres réserves (dont réserve relative à l'achat d'oeuvres originales d'artistes vivants* 131)	132					
	Report à nouveau	134		50 011	34 770		
	Résultat de l'exercice	136		(6 737)	15 241		
	Subventions d'investissement	137					
	Provisions réglementées	140					
	Total I	142		43 824	50 561		
Provisions pour risques et charges	154						
Total II	154						
DETTES (4)	Emprunts et dettes assimilées	156		1 333	3 750		
	Avances et acomptes reçus sur commandes en cours	164					
	Fournisseurs et comptes rattachés *	166		36 375	44 800		
	Dettes fiscales et sociales (dont montant de la TVA 169)	172		2 463	2 835		
	Comptes courants d'associés	173		30 488	30 488		
	Autres dettes	175					
	Produits constatés d'avance	174			4 185		
Total III	176		70 659	86 057			
Total général (I + II + III)	180		114 483	136 618			
RENOIS	(1) Dont immobilisations financières à moins d'un an	193	5 000	(4) Dont dettes à plus d'un an	195		
	(2) Dont créances à plus d'un an	197		(5) Coût de revient des immobilisations acquises ou créées au cours de l'exercice *	182	3 141	
	(3) Dont comptes courants d'associés débiteurs	199		Prix de vente hors TVA des immobilisations cédées au cours de l'exercice *	184		

Formulaire obligatoire (article 302 septies A-bis du Code général des impôts)		Désignation de l'entreprise: 11 IMMO		Néant <input type="checkbox"/>		
A - RÉSULTAT COMPTABLE		Exercice N clos le 31122023		Exercice N-1 clos le 31122022		
		1		2		
PRODUITS D'EXPLOITATION	Ventes de marchandises *		209	210	790	
	Production vendue	{ biens services *	dont export et livraisons	215	214	
			intracommunautaires	217	218	
	Production stockée * (Variation du stock en produits intermédiaires, produits finis et en cours de production)				222	
	Production immobilisée *				224	
	Subventions d'exploitation reçues				226	
	Autres produits				230	2 632
Total des produits d'exploitation hors TVA (I)				232	64 940	
CHARGES D'EXPLOITATION	Achats de marchandises * (y compris droits de douane)			234		
	Variation de stock (marchandises) *			236		
	Achats de matières premières et autres approvisionnements* (y compris droits de douane)			238		
	Variation de stock (matières premières et approvisionnement)*			240		
	Autres charges externes* : (dont crédit bail : mobilier : - immobilier :)			242	56 413	76 918
	Impôts, taxes et versements assimilés (dont taxe professionnelle CFE et CVAE *)	243	608	244	11 849	583
	Rémunérations du personnel *			250		
	Charges sociales (cf. renvoi 380 du 2033-D)			252		
	Dotations aux amortissements * (dont amortissement du fonds de commerce)	255		254	1 193	1 732
	Dotations aux provisions			256		
Autres charges	{ dont provisions fiscales pour implantations commerciales à l'étranger * dont cotisations versées aux organisations syndicales et professionnelles	259		262	270	
		260				
Total des charges d'exploitation (II)				264	69 455	
I - RÉSULTAT D'EXPLOITATION (I - II)				270	(4 515)	
PRODUITS ET CHARGES DIVERS	Produits financiers (III)			280	208	
	Produits exceptionnels (IV)			290	350	
	Charges financières (V)			294	750	
	Charges exceptionnelles	Dont amortissement des souscriptions dans des PME innovantes (art 217 octies)	347		300	2 030
		Dont amortissement exceptionnel de 25% des constructions nouvelles (art 39 quinquies D)	348			
Impôts sur les bénéfices *			306		2 690	
2 - BÉNÉFICE OU PERTE : Produits (I + III + IV) - Charges (II + V + VI + VII)				310	(6 737)	
B - RÉSULTAT FISCAL		Reporter le bénéfice comptable col. 1, le déficit comptable col. 2		312	6 737	
Régularisations	Rémunérations et avantages personnels non déductibles*			316		
	Amortissements excédentaires (art. 39-4 C.G.I.) et autres amortissements non déductibles			318		
	Provisions non déductibles*			322		
	Impôts et taxes non déductibles * (cf page 7 de la notice 2033-NOT-SD)			324		
	Divers*, dont intérêts excédentaires des optes-cts d'associés	247		330		
		écarts de valeurs liquidatives sur OPC*	248			
	Fraction des loyers à réintégrer dans le cadre d'un crédit bail immobilier et de levée d'option (Part de loyers dispensée de réintégration (art. 239 sexies D))	249		251		
	Charges afférentes à l'activité relevant du régime optionnel de taxation au tonnage des entreprises de transport maritime			998		
	Résultat fiscal afférent à l'activité relevant du régime optionnel de taxation au tonnage des entreprises de transport maritime			999		
	Produits afférents à l'activité relevant du régime optionnel de taxation au tonnage des entreprises de transport maritime				997	
Déductions	Entreprises nouvelles (44. sexies)	986		989	138	
	Reprise d'entreprises en difficulté (44. septies)	981		991	992	
	ZFA NG (44. quaterdecies)	345		344	993	
	Zone franche urbaine (44. octies A)	987		127		
	dont divers*	Créance due au report en arrière du déficit	346		655	641
		Déduction exceptionnelle (art 39 decies A)	643		645	647
		Déduction exceptionnelle (art 39 decies B)	648		649	990
		Déduction exceptionnelle (art 39 decies C)				
	RÉSULTAT FISCAL AVANT IMPUTATION DES DÉFICITS ANTÉRIEURS		Bénéfice col. 1 Déficit col. 2		352	6 737
	Déficits	Déficit de l'exercice reporté en arrière * (Entreprises I.S. seulement)			356	
Déficits antérieurs reportables : *.....dont imputés sur le résultat :					360	
RÉSULTAT FISCAL APRÈS IMPUTATION DES DÉFICITS		Bénéfice col. 1 Déficit col. 2		370	6 737	

* Des explications concernant cette rubrique sont données dans la notice 2033-NOT.

3 IMMOBILISATIONS - AMORTISSEMENTS - PLUS-VALUES - MOINS-VALUES

Formulaire obligatoire (article 302 Septies A bis du Code général des impôts) Désignation de l'entreprise : **11 IMMO** Néant *

I		IMMOBILISATIONS	Valeur brute des immobilisations au début de l'exercice		Augmentations		Diminutions		Valeur brute des immobilisations à la fin de l'exercice		Révaluation légale *	
		ACTIF IMMOBILISE									Valeur d'origine des immobilisations en fin d'exercice	
Immobilisations incorporelles	Fonds commercial	400		402		404		406		406		
	Autres	410	64 373	412		414		416	64 373			
Immobilisations corporelles	Terrains	420		422		424		426				
	Constructions	430		432		434		436				
	Installations techniques matériel et outillage industriels	440	9 310	442		444		446	9 310			
	Installations générales agencements divers	450	14 585	452	3 141	454	160	456	17 566			
	Matériel de transport	460		462		464		466				
	Autres immobilisations corporelles	470		472		474		476				
Immobilisations financières		480	5 015	482		484		486	5 015			
TOTAL		490	93 284	492	3 141	494	160	496	96 265			

II		AMORTISSEMENTS	Montant des amortissements au début de l'exercice		Augmentations : dotations de l'exercice		Diminutions : amortissements afférents aux éléments sortis de l'actif et reprises		Montant des amortissements à la fin de l'exercice	
		IMMOBILISATIONS AMORTISSABLES								
		Fonds commercial	495		497		498		499	
		Autres immobilisations incorporelles	500		502		504		506	
Immobilisations corporelles	Terrains	510		512		514		516		
	Constructions	520		522		524		526		
	Installations techniques matériel et outillage industriels	530	7 868	532	343	534		536	8 211	
	Installations générales, agencements, aménagements divers	540	10 317	542	850	544		546	11 167	
	Matériel de transport	550		552		554		556		
	Autres immobilisations corporelles	560		562		564		566		
TOTAL		570	18 186	572	1 193	574		576	19 378	

III PLUS-VALUES, MOINS-VALUES (19 %, 15 % et 0% pour les entreprises à l'IS, 12,8 % pour les entreprises à l'IR) (Si ce cadre est insuffisant, joindre un état du même modèle)

Nature des immobilisations cédées virées de poste à poste, mises hors service ou réintégrées dans le patrimoine privé y compris les produits de la propriété industrielle.	1	2	3	4	5
	6	7	8	9	10

Immobilisation	Valeur d'actif*	Amortissements *	Valeur résiduelle	Prix de cession *	Plus ou moins-values				
					Court terme *	Long terme			
						19 %	15 % ou 12,80 %	0 %	
①	②	③	④	⑤	⑥	⑦	⑧		
1									
2									
3									
4									
5									
6									
7									
8									
9									
10									
TOTAL	578	580	582	584	586	581	587	589	
			Plus-values taxables à 19 % ⁽¹⁾	579	Régularisations	590	583	594	595
TOTAL					596	585	597	599	

* Des explications concernant cette rubrique sont données dans la notice 2033-NOT.
 (1) Ces plus-values sont imposables aux taux de 19 % en application des articles 238 bis JA, 210F et 208C du CGI. Joindre un état établi selon le même modèle, indiquant les modalités de calcul de ces plus-values.

4

RELEVÉ DES PROVISIONS - AMORTISSEMENTS DÉROGATOIRES - DÉFICITS REPORTABLES - DIVERS

Formulaire obligatoire (article 302 Septies A bis du Code général des impôts) Désignation de l'entreprise : **11 IMMO** Néant *

I RELEVÉ DES PROVISIONS - AMORTISSEMENTS DÉROGATOIRES

A NATURE DES PROVISIONS		Montant au début de l'exercice		Augmentations: dotations de l'exercice		Diminutions: reprises de l'exercice		Montant à la fin de l'exercice	
Provisions réglementées	Amortissements dérogatoires	600		602		604		606	
	Dont majorations exceptionnelles de 30 %	601		603		605		607	
	Autres provisions réglementées	610		612		614		616	
Provisions pour risques et charges		620		622		624		626	
Provisions pour dépréciation	Sur immobilisations	630		632		634		636	
	Sur stocks et en cours	640		642		644		646	
	Sur clients et comptes rattachés	650		652		654		656	
	Autres provisions pour dépréciation	660		662		664		666	
TOTAL		680		682		684		686	

B MOUVEMENTS AFFECTANT LA PROVISION POUR AMORTISSEMENTS DÉROGATOIRES				C VENTILATION DES DOTATIONS AUX PROVISIONS ET CHARGES À PAYER NON DÉDUCTIBLES POUR L'ASSIETTE DE L'IMPÔT (Si le cadre C est insuffisant, joindre un état du même modèle)			
	Dotations		Reprises				
Fonds commercial	681		683				
Autres Immob. incorp.	700		705		1	Indemnités pour congés à payer, charges sociales et fiscales correspondantes	
Terrains	710		715		2		
Constructions	720		725		3		
Inst. techniques mat. et outillage	730		735		4		
Inst. générales, agencements amén. div.	740		745		5		
Matériel de transport	750		755		6		
Autres immobilisations corporelles	760		765		7		
TOTAL	770		775		Total à reporter ligne 322 du tableau n° 2033-B		780

II DÉFICITS REPORTABLES

Déficits restant à reporter au titre de l'exercice précédent (1)		982	
Déficits transférés de plein droit (article 209-II-2 du CGI)	982 bis		Nombre d'opérations sur l'exercice
Déficits imputés		983	
Déficits reportables		984	
Déficits de l'exercice		860	6 737
Total des déficits restant à reporter		870	6 737

IV DIVERS

Primes et cotisations complémentaires facultatives		381	
dont montant déductible des cotisations facultatives versées en application du I de l'article 154 bis du CGI dont cotisations facultatives Madelin (I de l'art. 154 bis du CGI)	325		
dont cotisations facultatives aux nouveaux plans d'épargne retraite	327		
Cotisations personnelles obligatoires de l'exploitant *		380	
dont montant déductible des cotisations sociales obligatoires hors CSG-CRDS	326		
N° du centre de gestion agréé		388	
Montant de la TVA collectée		374	11 851
Montant de la TVA déductible sur biens et services (sauf immobilisations)		378	7 998
Montant des prélèvements personnels de l'exploitant		399	
Aides perçues ayant donné droit à la réduction d'impôt prévue au 4 de l'article 238 bis du CGI pour l'entreprise donatrice		398	
Montant de l'investissement reçu qui a donné lieu à amortissement exceptionnel chez l'entreprise investisseur dans le cadre de l'article 217 octies du CGI		397	

(1) Cette case correspond au montant porté sur la ligne 870 du tableau 2033D déposé au titre de l'exercice précédent.

* Des explications concernant cette rubrique figurent dans la notice n° 2033-NOT.

5

**DETERMINATION DES EFFECTIFS
ET DE LA VALEUR AJOUTEE**

DGFiP N° 2033-E 2024

Formulaire obligatoire (article 53 A
du code général des impôts)

Désignation de l'entreprise : 11 IMMO		Néant <input type="checkbox"/> *	
Exercice ouvert le : 01012023		et clos le : 31122023	
		Durée en nombre de mois 12	
DECLARATION DES EFFECTIFS			
Effectifs moyens du personnel *	376		
dont apprentis	657		
dont handicapés	651		
Effectifs affectés à l'activité artisanale	861		
CALCUL DE LA VALEUR AJOUTEE			
I - Chiffre d'affaires de référence CVAE			
Ventes de produits fabriqués, prestations de services et marchandises	108	64 940	
Redevances pour concessions, brevets, licences et assimilés	118		
Plus-values de cession d'immobilisations corporelles et incorporelles, si rattachées à une activité normale et courante	119		
Refacturations de frais inscrits au compte de transfert de charges	105		
TOTAL 1	106	64 940	
II - Autres produits à retenir pour le calcul de la valeur ajoutée			
Autres produits de gestion courante hors quote-parts de résultat sur opérations faites en commun	115		
Production immobilisée à hauteur des seules charges déductibles ayant concouru à sa formation	143		
Subventions d'exploitation reçues	113		
Variation positive des stocks	111		
Transferts de charges déductibles de la valeur ajoutée	116		
Rentrées sur créances amorties lorsqu'elles se rapportent au résultat d'exploitation	153		
TOTAL 2	144		
III - Charges à retenir pour le calcul de la valeur ajoutée			
Achats	121	5 538	
Variation négative des stocks	145		
Services extérieurs, à l'exception des loyers et redevances	125	14 093	
Loyers et redevances, à l'exception de ceux afférents à des immobilisations corporelles mises à disposition dans le cadre d'une convention de location-gérance ou de crédit-bail ou encore d'une convention de location de plus de 6 mois	146		
Taxes déductibles de la valeur ajoutée	133		
Autres charges de gestion courante hors quote-parts de résultat sur opérations faites en commun	148		
Charges déductibles de la valeur ajoutée afférente à la production immobilisée déclarée	128		
Fraction déductible de la valeur ajoutée des dotations aux amortissements afférentes à des immobilisations corporelles mises à disposition dans le cadre d'une convention de location-gérance ou de crédit-bail ou encore d'une convention de location de plus de 6 mois	135		
Moins-values de cession d'immobilisations corporelles et incorporelles, si rattachées à une activité normale et courante	150		
TOTAL 3	152	19 631	
IV - Valeur ajoutée produite			
Calcul de la valeur ajoutée	TOTAL 1 + TOTAL 2 - TOTAL 3	137	45 309
V - Cotisation sur la Valeur ajoutée des Entreprises			
Valeur ajoutée assujettie à la CVAE (à reporter sur les 1330-CVAE pour les multi-établissements et sur les 1329-AC et 1329-DEF. Si la VA calculée est négative, il convient de reporter un montant égal à 0 au cadre C des formulaires n° 1329-AC et 1329-DEF)		117	
Cadre réservé au mono établissement au sens de la CVAE			
Les entreprises effectuant uniquement des opérations à caractères agricoles n'entrant pas dans le champ de la CVAE ne doivent pas compléter ce cadre. Si vous êtes assujettis à la CVAE et êtes un mono établissement au sens de la CVAE (cf notice de la déclaration n°1330-CVAE-SD), veuillez compléter le cadre ci-dessous et la ligne 117 (ci-dessus). Vous serez alors dispensé du dépôt de la déclaration 1330-CVAE-SD.			
Mono établissement au sens de la CVAE	020		
Chiffre d'affaires de référence CVAE		022	
Effectifs au sens de la CVAE		023	
Chiffre d'affaires du groupe économique (art. 223 A du CGI)		026	
Période de référence	024	160	
Date de cessation (de l'activité soumise à la CVAE)		186	

(1) il ne doit pas être tenu compte dans les lignes 121 à 148 des charges déductibles de la valeur ajoutée, afférente à la production immobilisée déclarée ligne 143, portées en ligne 128.

* Des explications concernant cette rubrique sont données dans la notice n° 2033-NOT-SD

6 COMPOSITION DU CAPITAL SOCIAL

(liste des personnes ou groupements de personnes de droit ou de fait détenant directement au moins 10% du capital de la société)

N° de dépôt

(1) Néant *

EXERCICE CLOS LE **3|1|1|2|2|0|2|3**

N° SIRET **7|8|9|6|0|1|8|9|5|0|0|0|2|0**

DENOMINATION DE L'ENTREPRISE **11 IMMO**

ADRESSE (voie) **6 Rue des Foulques**

CODE POSTAL **56270** VILLE **PLOEMEUR**

NOMBRE TOTAL D'ASSOCIES OU ACTIONNAIRES PERSONNES MORALES DE L'ENTREPRISE	901		NOMBRE TOTAL DE PARTS OU D'ACTIONS CORRESPONDANTES	902	
NOMBRE TOTAL D'ASSOCIES OU ACTIONNAIRES PERSONNES PHYSIQUES DE L'ENTREPRISE	903	5	NOMBRE TOTAL DE PARTS OU D'ACTIONS CORRESPONDANTES	904	100

I. CAPITAL DETENU PAR LES PERSONNES MORALES :

Forme juridique Dénomination
 N° SIREN (si société établie en France) % de détention Nb de parts ou actions
 Adresse : N° Voie
 Code postal Commune Pays

Forme juridique Dénomination
 N° SIREN (si société établie en France) % de détention Nb de parts ou actions
 Adresse : N° Voie
 Code postal Commune Pays

Forme juridique Dénomination
 N° SIREN (si société établie en France) % de détention Nb de parts ou actions
 Adresse : N° Voie
 Code postal Commune Pays

Forme juridique Dénomination
 N° SIREN (si société établie en France) % de détention Nb de parts ou actions
 Adresse : N° Voie
 Code postal Commune Pays

II. CAPITAL DETENU PAR LES PERSONNES PHYSIQUES :

Titre (2) M Nom patronymique **VIET** Prénom(s) **JEAN YVES**
 Nom marital % de détention **20,00** Nb de parts ou actions **20**
 Naissance : Date **25031952** N° département **56** Commune **ST GONNERY** Pays **FRANCE**
 Adresse : N° **6** Voie **RUE DES FOULQUES**
 Code postal **56270** Commune **PLOEMEUR** Pays **FRANCE**

Titre (2) M Nom patronymique **GARNIER** Prénom(s) **CEDRIC**
 Nom marital % de détention **20,00** Nb de parts ou actions **20**
 Naissance : Date **05121972** N° département **75** Commune **PARIS** Pays **FRANCE**
 Adresse : N° **1** Voie **BIS AVENUE SEVERINE**
 Code postal **92400** Commune **COURBEVOIE** Pays **FRANCE**

(1) Lorsque le nombre d'associés excède le nombre de lignes de l'imprimé, utiliser un ou plusieurs tableaux supplémentaires. Dans ce cas, il convient de numérotter chaque tableau en haut et à gauche de la case prévue à cet effet et de porter le nombre total de tableaux souscrits en bas à droite de cette même case.

(2) Indiquer : M pour Monsieur, MME pour Madame.

* Des explications concernant cette rubrique figurent dans la notice n° 2033-NOT.

⑥ COMPOSITION DU CAPITAL SOCIAL

DGFIP N° 2033-F 2024

Formulaire obligatoire
(art. 38 de l'annexe III au C.G.I.)

(liste des personnes ou groupements de personnes de droit ou de fait
détenant directement au moins 10% du capital de la société)

N° de dépôt

(1) Néant *

EXERCICE CLOS LE 3|1|12|20|23

N° SIRET 7|8|9|6|0|1|8|9|5|0|0|0|2|0

DENOMINATION DE L'ENTREPRISE 11 IMMO

ADRESSE (voie) 6 Rue des Foulques

CODE POSTAL 56270 VILLE PLOEMEUR

NOMBRE TOTAL D'ASSOCIES OU ACTIONNAIRES PERSONNES MORALES DE L'ENTREPRISE	901		NOMBRE TOTAL DE PARTS OU D'ACTIONS CORRESPONDANTES	902	
NOMBRE TOTAL D'ASSOCIES OU ACTIONNAIRES PERSONNES PHYSIQUES DE L'ENTREPRISE	903	5	NOMBRE TOTAL DE PARTS OU D'ACTIONS CORRESPONDANTES	904	100

I. CAPITAL DETENU PAR LES PERSONNES MORALES :

Forme juridique Dénomination
 N° SIREN (si société établie en France) % de détention Nb de parts ou actions
 Adresse : N° Voie
 Code postal Commune Pays

Forme juridique Dénomination
 N° SIREN (si société établie en France) % de détention Nb de parts ou actions
 Adresse : N° Voie
 Code postal Commune Pays

Forme juridique Dénomination
 N° SIREN (si société établie en France) % de détention Nb de parts ou actions
 Adresse : N° Voie
 Code postal Commune Pays

Forme juridique Dénomination
 N° SIREN (si société établie en France) % de détention Nb de parts ou actions
 Adresse : N° Voie
 Code postal Commune Pays

II. CAPITAL DETENU PAR LES PERSONNES PHYSIQUES :

Titre (2) ME Nom patronymique BERRA Prénom(s) ANNIE
 Nom marital % de détention 20,00 Nb de parts ou actions 20
 Naissance : Date 28091951 N° département 94 Commune LE PERREUX SUR MARNE Pays FRANCE
 Adresse : N° 19 Voie RUE DE BARDONNERIE
 Code postal 44400 Commune REZE Pays FRANCE

Titre (2) M Nom patronymique LIPSCHITZ Prénom(s) AROUNA
 Nom marital % de détention 20,00 Nb de parts ou actions 20
 Naissance : Date 20111947 N° département 57 Commune METZ Pays FRANCE
 Adresse : N° 11 Voie RUE SAINT YVES
 Code postal 75014 Commune PARIS Pays FRANCE

(1) Lorsque le nombre d'associés excède le nombre de lignes de l'imprimé, utiliser un ou plusieurs tableaux supplémentaires. Dans ce cas, il convient de numéroter chaque tableau en haut et à gauche de la case prévue à cet effet et de porter le nombre total de tableaux souscrits en bas à droite de cette même case.

(2) Indiquer : M pour Monsieur, MME pour Madame.

* Des explications concernant cette rubrique figurent dans la notice n° 2033-NOT.

6

COMPOSITION DU CAPITAL SOCIAL

DGFIP N° 2033-F 2024

Formulaire obligatoire
(art. 38 de l'annexe III au C.G.I.)

N° de dépôt

(liste des personnes ou groupements de personnes de droit ou de fait
détenant directement au moins 10% du capital de la société)3/0 (1) Néant *

EXERCICE CLOS LE 3|1|1|2|2|0|2|3|

N° SIRET 7|8|9|6|0|1|8|9|5|0|0|0|2|0

DENOMINATION DE L'ENTREPRISE 11 IMMO

ADRESSE (voie) 6 Rue des Foulques

CODE POSTAL 56270 VILLE PLOEMEUR

NOMBRE TOTAL D'ASSOCIES OU ACTIONNAIRES PERSONNES MORALES DE L'ENTREPRISE	901		NOMBRE TOTAL DE PARTS OU D'ACTIONS CORRESPONDANTES	902	
NOMBRE TOTAL D'ASSOCIES OU ACTIONNAIRES PERSONNES PHYSIQUES DE L'ENTREPRISE	903	5	NOMBRE TOTAL DE PARTS OU D'ACTIONS CORRESPONDANTES	904	100

I. CAPITAL DETENU PAR LES PERSONNES MORALES :

Forme juridique Dénomination
 N° SIREN (si société établie en France) % de détention Nb de parts ou actions
 Adresse : N° Voie
 Code postal Commune Pays

Forme juridique Dénomination
 N° SIREN (si société établie en France) % de détention Nb de parts ou actions
 Adresse : N° Voie
 Code postal Commune Pays

Forme juridique Dénomination
 N° SIREN (si société établie en France) % de détention Nb de parts ou actions
 Adresse : N° Voie
 Code postal Commune Pays

Forme juridique Dénomination
 N° SIREN (si société établie en France) % de détention Nb de parts ou actions
 Adresse : N° Voie
 Code postal Commune Pays

II. CAPITAL DETENU PAR LES PERSONNES PHYSIQUES :

Titre (2) M Nom patronymique NEIVA Prénom(s) JEAN PHILIPPE
 Nom marital % de détention 20,00 Nb de parts ou actions 20
 Naissance : Date 01121977 N° département 60 Commune COMPIEGNE Pays FRANCE
 Adresse : N° 37 Voie BIS RUE VICTOR CARMIGNAC
 Code postal 94110 Commune ARCEUIL Pays FRANCE

Titre (2) Nom patronymique Prénom(s)
 Nom marital % de détention Nb de parts ou actions
 Naissance : Date N° département Commune Pays
 Adresse : N° Voie
 Code postal Commune Pays

(1) Lorsque le nombre d'associés excède le nombre de lignes de l'imprimé, utiliser un ou plusieurs tableaux supplémentaires. Dans ce cas, il convient de numérotter chaque tableau en haut et à gauche de la case prévue à cet effet et de porter le nombre total de tableaux souscrits en bas à droite de cette même case.

(2) Indiquer : M pour Monsieur, MME pour Madame.

* Des explications concernant cette rubrique figurent dans la notice n° 2033-NOT.

(liste des personnes ou groupements de personnes de droit ou de fait
dont la société détient directement au moins 10 % du capital)

1 0 (1) Néant *

N° de dépôt

EXERCICE CLOS LE 3|1|1|2|2|0|2|3|

N° SIRET 7|8|9|6|0|1|8|9|5|0|0|0|2|0

DENOMINATION DE L'ENTREPRISE 11 IMMO

ADRESSE (voie) 6 Rue des Foulques

CODE POSTAL 56270 VILLE PLOEMEUR

NOMBRE TOTAL DE FILIALES DETENUES PAR L'ENTREPRISE 905

Forme juridique Dénomination

N° SIREN (si société établie en France) % de détention

Adresse : N° Voie

Code postal Commune Pays

Forme juridique Dénomination

N° SIREN (si société établie en France) % de détention

Adresse : N° Voie

Code postal Commune Pays

Forme juridique Dénomination

N° SIREN (si société établie en France) % de détention

Adresse : N° Voie

Code postal Commune Pays

Forme juridique Dénomination

N° SIREN (si société établie en France) % de détention

Adresse : N° Voie

Code postal Commune Pays

Forme juridique Dénomination

N° SIREN (si société établie en France) % de détention

Adresse : N° Voie

Code postal Commune Pays

Forme juridique Dénomination

N° SIREN (si société établie en France) % de détention

Adresse : N° Voie

Code postal Commune Pays

Forme juridique Dénomination

N° SIREN (si société établie en France) % de détention

Adresse : N° Voie

Code postal Commune Pays

Forme juridique Dénomination

N° SIREN (si société établie en France) % de détention

Adresse : N° Voie

Code postal Commune Pays

(1) Lorsque le nombre de filiales excède le nombre de lignes de l'imprimé, utiliser un ou plusieurs tableaux supplémentaires. Dans ce cas, il convient de numéroter chaque tableau en haut et à gauche de la case prévue à cet effet et de porter le nombre total de tableaux souscrits en bas à droite de cette même case.

* Des explications concernant cette rubrique sont données dans la notice 2033-NOT

11 IMMO

Société par actions simplifiée au capital de 500 euros
Siège social : 6, rue des Foulques – 56270 PLOEMEUR
789 601 895 RCS LORIENT

PROCES-VERBAL DE L'ASSEMBLEE GENERALE ORDINAIRE ANNUELLE DU 30 AVRIL 2024

Le trente avril deux mille vingt-quatre, à dix heures,

Les Associés de la Société 11 IMMO se sont réunis en Assemblée Générale Ordinaire Annuelle, au siège social de ladite Société, sur convocation faite par le Président, conformément aux statuts.

Il a été établi une feuille de présence signée par les Associés présents.

Jean-Yves VIET préside la séance en sa qualité de Président de la Société.

La feuille de présence, certifiée sincère et véritable par les membres du bureau, permet de constater que les Associés présents possèdent 100 actions, soit la totalité des actions de la Société.

Le Président constate que l'Assemblée Générale, régulièrement constituée, peut valablement délibérer.

Le Président dépose sur le bureau et met à la disposition des associés :

- Les statuts de la Société ;
- La feuille de présence de l'assemblée ;
- Les copies des lettres de convocation adressées aux Associés ;
- Le rapport du Président ;
- Le bilan, le compte de résultat, l'annexe ainsi que l'inventaire ;
- Le texte des résolutions ;
- Le texte des projets des résolutions proposées par le Président de l'Assemblée.

Puis le Président déclare que son rapport, ainsi que tous les autres documents et renseignements prévus par la loi et les règlements ont été tenus à la disposition des Associés, au siège social, à compter de la convocation de l'Assemblée et que la Société a fait droit aux démarches de documents qui lui ont été adressées.

L'Assemblée lui donne acte de cette déclaration.

Le Président rappelle ensuite que l'Assemblée est appelée à statuer sur l'ordre du jour suivant :

- Rapport de gestion du Président au titre de l'exercice clos le 31 décembre 2023 ;
- Rapport spécial du Président sur les conventions visées à l'article L. 227-10 du Code de commerce ;
- Approbation des comptes annuels de l'exercice clos le 31 décembre 2023 et quitus au Président ;
- Affectation du résultat ;
- Pouvoirs en vue des formalités ;
- Questions diverses.

Le Président donne lecture de son rapport et l'exposé des motifs des projets de résolutions présentés.

Cette lecture terminée, le Président ouvre la discussion.

Personne ne demandant la parole, le Président met successivement aux voix les résolutions suivantes :

PREMIERE RESOLUTION - APPROBATION DES COMPTES

L'Assemblée Générale, après avoir entendu la lecture du rapport de gestion du Président, approuve les comptes annuels de l'exercice clos le 31 décembre 2023 tels qu'ils ont été présentés, ainsi que les opérations traduites dans ces comptes ou résumées dans ce rapport.

En conséquence, elle donne au Président quitus entier et sans réserve de l'exécution de son mandat pour ledit exercice.

L'Assemblée Générale prend acte que les comptes de l'exercice écoulé ne prennent pas en charge de dépenses non déductibles du résultat fiscal, visées à l'article 39-4 du Code général des impôts.

Cette résolution, mise aux voix, est adoptée à l'unanimité.

DEUXIEME RESOLUTION - ABSENCE DE CONVENTIONS REGLEMENTEES

L'Assemblée Générale, après avoir entendu la lecture du rapport spécial du Président mentionnant l'absence de conventions de la nature de celles visées à l'article L.227-10 et suivants du Code de commerce, en prend acte purement et simplement.

Cette résolution, mise aux voix, est adoptée à l'unanimité.

TROISIEME RESOLUTION – AFFECTATION DU RESULTAT

L'Assemblée Générale décide d'affecter le déficit de l'exercice d'un montant de (6.737) euros, de la manière suivante :

JMV

Origine

- Report à nouveau antérieur : 50.011 euros.
- Résultat bénéficiaire de l'exercice : 6.737 euros.

Affectation

- En intégralité, soit la somme de (- 6.737) euros, au poste "Report à nouveau" qui passe ainsi de 50.011 euros à 43.274 euros.

Le Président constate qu'en raison de l'affectation de ce résultat, les capitaux propres de la Société restent supérieurs à la moitié du capital social.

Le Président, conformément aux dispositions légales, rappelle que les dividendes distribués au cours des trois précédents exercices ont été les suivants :

- Au titre de l'exercice 2020 néant
- Au titre de l'exercice 2021 néant
- Au titre de l'exercice 2022 néant

Cette résolution, mise aux voix, est adoptée à l'unanimité.

QUATRIEME RÉSOLUTION - POUVOIR

L'Assemblée Générale délègue tous pouvoirs au porteur d'une copie ou d'un extrait des présentes à l'effet d'accomplir toutes les formalités légales.

Cette résolution, mise aux voix, est adoptée à l'unanimité.

L'ordre du jour étant épuisé et personne ne demandant plus la parole, le Président déclare la séance levée à onze heures et trente minutes.

De tout ce que dessus, il a été dressé le présent procès-verbal qui, après lecture, a été signé par le Président de l'Assemblée.

Le Président de l'Assemblée
Jean Yves VIET



11 IMMO

Société par actions simplifiée au capital de 500 euros
Siège social : 6, rue des Foulques – 56270 PLOEMEUR
789 601 895 RCS LORIENT

<p style="text-align: center;">RAPPORT DU PRESIDENT A L'ASSEMBLEE GENERALE ORDINAIRE DU 30 AVRIL 2024</p>
--

Mesdames, Messieurs,

Conformément à la loi et aux statuts, nous vous avons réunis en Assemblée Générale Ordinaire Annuelle afin de vous rendre compte de la situation et de l'activité de notre Société durant l'exercice clos le 31.12.2023 et de soumettre à votre approbation les comptes annuels dudit exercice.

Nous vous donnerons toutes précisions et tous renseignements complémentaires concernant les pièces et documents prévus par la réglementation en vigueur et qui ont été tenus à votre disposition pendant les délais légaux.

Les comptes de l'exercice clos sont joints au présent rapport.

La méthode de présentation et/ou d'évaluation des comptes n'a pas été modifiée, depuis l'année précédente.

ACTIVITE DE LA SOCIETE

Durant l'exercice clos le 31.12.2023, la société a poursuivi le développement de son activité.

Le chiffre d'affaires net de l'entreprise est de 64.940 euros.

EVOLUTION PREVISIBLE ET PERSPECTIVE D'AVENIR

Les objectifs pour l'exercice ouvert le 1^{er} janvier 2024 sont de faire progresser le chiffre d'affaires en réduisant les dépenses.

JTW

EVENEMENTS IMPORTANTS SURVENUS DEPUIS LA CLÔTURE DE L'EXERCICE

Il convient de souligner qu'aucun événement important n'est survenu entre la date de la clôture de l'exercice et la date à laquelle le rapport est établi.

ACTIVITE EN MATIERE DE RECHERCHE ET DEVELOPPEMENT

Eu égard à l'article L.232-1 du Code de commerce, nous vous informons que la société n'a pas engagé de politique en matière de recherche et de développement au cours de l'exercice écoulé.

EXAMEN DES COMPTES ET RESULTATS

Nous allons maintenant vous présenter en détail les comptes annuels que nous soumettons à votre approbation et qui ont été établis conformément aux règles de présentation et aux méthodes d'évaluation prévues par la réglementation en vigueur.

Au cours de l'exercice clos le 31.12.2023, le résultat d'exploitation s'est élevé à (-4.515) euros, contre 3.465 euros au cours de l'année précédente.

Le chiffre d'affaires s'est établi à 64.940 euros, contre 80.335 euros au cours de l'année précédente.

Le montant des traitements et salaires s'élève à 0 euro, comme l'année précédente.

Le montant des cotisations sociales s'élève à 0 euro, comme l'année précédente.

Les charges d'exploitations de l'exercice ont atteint au total 69.455 euros, contre 79.503 euros au cours de l'année précédente.

Le résultat d'exploitation et le résultat courant avant impôts ressortent pour l'exercice à (-4.515) euros, contre 3.465 euros au cours de l'année précédente.

Le résultat de l'exercice clos le 31.12.2023 se solde par un déficit de (6.737) euros, contre un bénéfice de 15.241 euros au cours de l'année précédente.

PROPOSITION D'AFFECTION DU RESULTAT

Nous vous proposons de bien vouloir approuver les comptes annuels (bilan, compte de résultat et annexe) tels qu'ils vous sont présentés et qui font apparaître un déficit de (6.737) euros en 2023.

Nous vous proposons également de bien vouloir approuver l'affectation de ce déficit au report à nouveau pour (-6.737) euros, qui passerait ainsi de 50.011 euros à 43.274 euros.

Les capitaux propres de la Société restent supérieurs à la moitié du capital social.

540

RAPPEL DES DIVIDENDES DISTRIBUEES

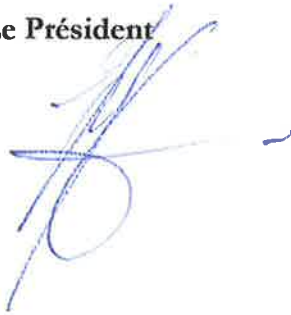
Conformément aux dispositions de l'article 243 bis du Code général des impôts, nous vous rappelons qu'il n'y a jamais eu lieu à distribution de dividendes.

DEPENSES NON DEDUCTIBLES FISCALEMENT

Conformément aux dispositions des articles 223 quater et 223 quinquies du Codes des impôts, nous vous précisons que les comptes de l'exercice écoulé ne prennent pas en charge de dépenses déductibles du résultat fiscal.

Fait à PLOEMEUR, le 15 avril 2024

Le Président

A handwritten signature in blue ink, consisting of several overlapping loops and strokes, positioned below the text 'Le Président'.

