

RCS : AUCH
Code greffe : 3201

Documents comptables

REGISTRE DU COMMERCE ET DES SOCIETES

Le greffier du tribunal de commerce de AUCH atteste l'exactitude des informations transmises ci-après

Nature du document : Documents comptables (B-S)

Numéro de gestion : 2010 B 00239
Numéro SIREN : 522 970 458
Nom ou dénomination : 2BM INVEST

Ce dépôt a été enregistré le 10/04/2024 sous le numéro de dépôt 1471

B 1471
☐ ?

SASU 2BM INVEST

SIREN ou IDSP :

522970458

Service gestionnaire :
EQUIPE IFU

🏠 Accès au compte fiscal > Tableau des déclarations IS > Déclaration

Déclaration déposée en euros au titre de l'exercice clos le 31/12/2021 (Dépôt récapitulatif)

IS - dernière mise à jour des données le 06/02/2024

= certifié conforme
[Signature]

2033A du 12/05/2022

Suivi des excédents IS Tableau des déclarations
Tableau des paiements

2033 A - BILAN SIMPLIFIÉ									
Formulaire néant									
ACTIF					Exercice clos en N				
					Brut 1		Amortissements - Provisions 2		Net 3
Actif immobilisé									
Immobilisations incorporelles		Fonds commercial		010		012			
		Autres		014		016			
Immobilisations corporelles				028		030			
Immobilisations financières (1)				040		042			
Total I (5)				044		048			
Actif circulant									
Stocks		Matières premières, approvisionnements, en cours de production		050		052			
		Marchandises		060		062			
Avances et acomptes versés sur commandes				064		066			
Créances (2)		Clients et comptes rattachés		068		070			
		Autres (3)		072		074			
Valeurs mobilières de placement				080		082			
Disponibilités				084	911	086			911
Charges constatées d'avance				092		094			
Total II				096	911	098			911
Total général (I + II)				110	911	112			911
PASSIF								Exercice N NET	
Capitaux propres									
Capital social ou individuel							120		1 000
Écarts de réévaluation							124		
Réserve légale							126		
Réserves réglementées							130		
Autres réserves (dont réserve relative à l'achat d'oeuvres originales d'artistes vivants				131)	132		
Report à nouveau							134		-2 688
Résultat de l'exercice							136		-140
Provisions réglementées							140		
Total I							142		-1 828
Provisions pour risques et charges							Total II	154	
Dettes (4)									
Emprunts et dettes assimilées							156		
Avances et acomptes reçus sur commandes en cours							164		
Fournisseurs et comptes rattachés							166		
Autres dettes (dont comptes courants d'associés de l'exercice N :				169		2 739)	172	2 739
Produits constatés d'avance							174		
Total III							176	2 739	
Total général (I + II + III)							180	911	
Renvois									
(1)	Dont immobilisations financières à moins d'un an		193		(4)	Dont dettes à plus d'un an		195	
(2)	Dont créances à plus d'un an		197		(5)	Coût de revient des immobilisations acquises ou créées au cours de l'exercice		182	
(3)	Dont comptes courants d'associés débiteurs		199		(5)	Prix de vente hors T.V.A. des immobilisations cédées au cours de l'exercice		184	



1 / 1

20

1. The first part of the document is a list of names and addresses. The names are written in a cursive hand, and the addresses are in a more formal, printed style. The list is organized into columns, with names in the first column and addresses in the second column.

The main body of the document consists of several paragraphs of text, written in a cursive hand. The text is arranged in a single column and appears to be a letter or a report. The handwriting is somewhat faded and difficult to read in some places. There are several lines of text that are indistinct due to the quality of the scan. The text seems to be a formal communication, possibly a letter of introduction or a report on a project. The overall tone is professional and somewhat formal.

The right side of the document contains a vertical column of text, which appears to be a list of names or addresses, similar to the one at the top. The text is written in a cursive hand and is somewhat difficult to read. It seems to be a continuation of the list from the top of the page.

SASU 2BM INVEST

SIREN ou IDSP :

522970458

Service gestionnaire :

EQUIPE IFU



Accès au compte fiscal > Tableau des déclarations IS > Déclaration



Déclaration déposée en euros au titre de l'exercice clos le 31/12/2021 (Dépôt récapitulatif)

IS - dernière mise à jour des données le 06/02/2024

2033B du 12/05/2022



Suivi des excédents IS

Tableau des déclarations

Tableau des paiements

2033B - COMPTE DE RÉSULTAT SIMPLIFIÉ DE L'EXERCICE									
								Formulaire néant	
A - RÉSULTAT COMPTABLE								Exercice N	
Produits d'exploitation									
Ventes de marchandises				dont export et livraisons intracommunautaires		209		210	
Production vendue	biens					215		214	
	services					217		218	
Production stockée (Variation du stock en produits intermédiaires, produits finis et en cours de production)								222	
Production immobilisée								224	
Subventions d'exploitation reçues								226	
Autres produits								230	1 909
Total des produits d'exploitation hors T.V.A. (I)								232	1 909
Charges d'exploitation									
Achats de marchandises (y compris droits de douane)								234	
Variation de stock (marchandises)								236	
Achats de matières premières et autres approvisionnements (y compris droits de douane)								238	
Variation de stock (matières premières et approvisionnement)								240	
Autres charges externes	dont crédit bail :		mobilier		immobilier		242	2 049	
Impôts, taxes et versements assimilés				(dont taxe professionnelle		243)		244
Rémunérations du personnel								250	
Charges sociales								252	
Dotations aux amortissements								254	
Dotations aux provisions								256	
Autres charges			dont provisions fiscales pour implantations commerciales à l'étranger				259		
			dont cotisations versées aux organisations syndicales et professionnelles				260		
Total des charges d'exploitation (II)								264	2 049
1 - RÉSULTAT D'EXPLOITATION (I - II)								270	-140
Produits et charges divers									
Produits financiers								(III)	280
Produits exceptionnels								(IV)	290
Charges financières								(V)	294
Charges exceptionnelles			Dont amortissement des souscriptions dans des PME innovantes (art 217 octies)				347		
			Dont amortissement exceptionnel de 25% des constructions nouvelles (art 39 quinquies D)				348		
Impôts sur les bénéfices								(VII)	306
2 - BÉNÉFICE OU PERTE : Produits (I + III + IV) - Charges (II + V + VI + VII)								310	-140
B - RÉSULTAT FISCAL									
Reporter le bénéfice comptable colonne 1, le déficit comptable colonne 2						312		314	140
Réintégrations									
Rémunérations et avantages personnels non déductibles								316	
Amortissements excédentaires (art. 39-4 C.G.I.) et autres amortissements non déductibles								318	
Provisions non déductibles								322	
Impôts et taxes non déductibles								324	
Divers, dont intérêts excédentaires des cptes-cts d'associés	247			Écarts de valeurs liquidatives sur OPC	248			330	
Fraction des loyers versés dans le cadre d'un crédit bail immobilier et de levée d'options			(Part de loyers dispensés de réintégration)	249			251		



**RÉPUBLIQUE
FRANÇAISE**

Liberté
Égalité
Fraternité

DIRECTION GÉNÉRALE DES FINANCES PUBLIQUES

N° 2065-BIS

(Applicable à compter du
31/12/2024)

Impôt sur les sociétés
Annexe à la déclaration n° 2065

*Certifié conforme
exercice 2021*

Si vous n'avez à remplir aucune case de ce formulaire (formulaire « néant »), veuillez cocher la case



11

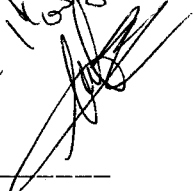
12
13
14
15

16
17
18
19
20

21
22

2BM INVEST
Société par actions simplifiée unipersonnelle
Au capital de Euros 1.000

Siège social : 72 Route du Château d'eau - 32240 LIAS D'ARMAGNAC
522 970 458 RCS AUCH

*certifié conforme
à l'original*


DECISIONS DE L'ASSOCIEE UNIQUE
DU 30 JUIN 2021

EXTRAIT

DECISION D'AFFECTATION DU RESULTAT DE L'EXERCICE CLOS
LE 31 DECEMBRE 2021

DEUXIEME DECISION

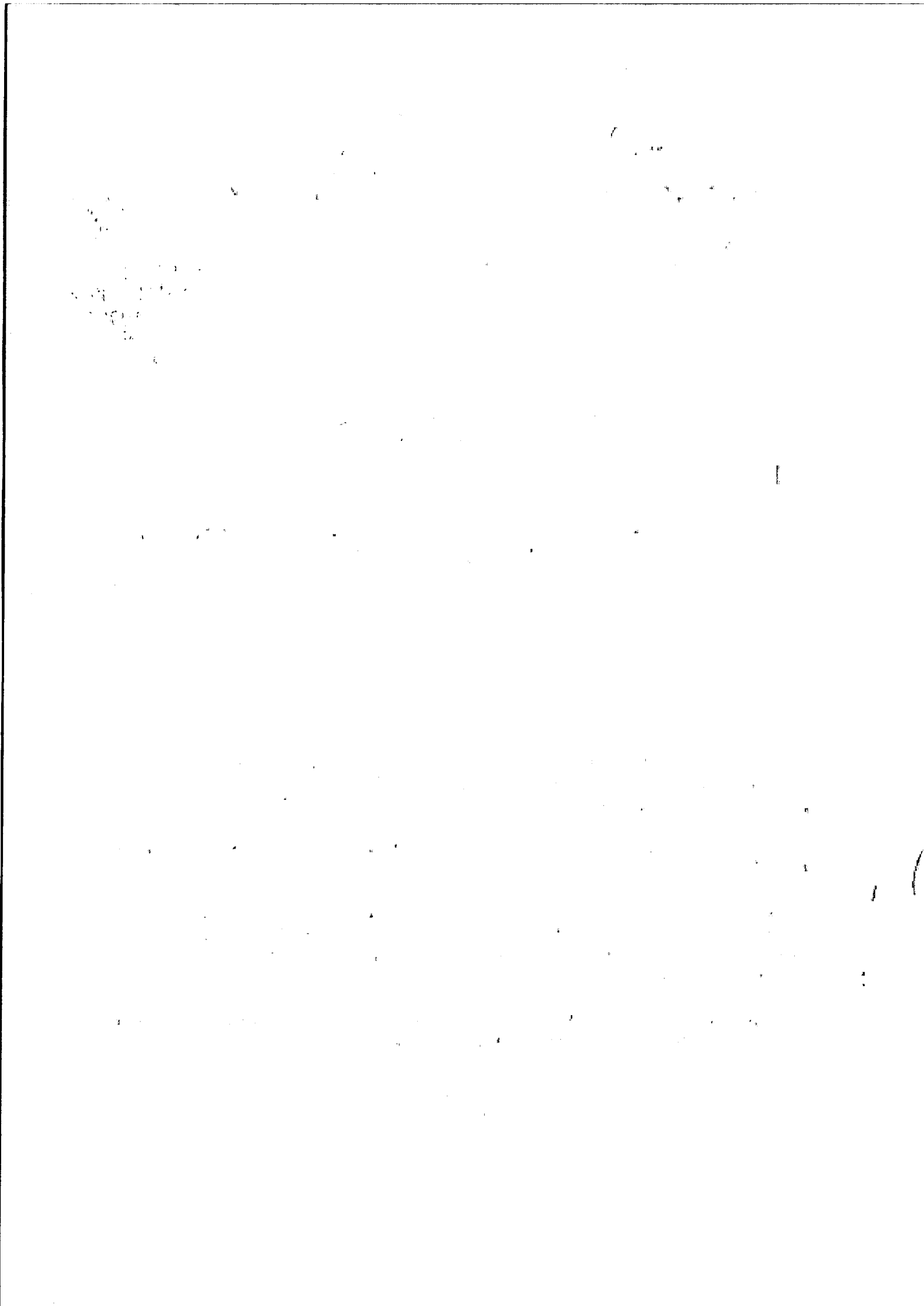
Sur la proposition qui lui est faite, l'Assemblée Générale décide d'affecter le déficit de l'exercice clos le 31 décembre 2021 s'élevant à (140) € en totalité au poste « Report à nouveau » du bilan, qui s'élève alors à (2 828) €.

Compte tenu de cette affectation, les capitaux propres de la Société sont de (1 828) €.

L'Assemblée Générale constate que les capitaux propres de la Société sont inférieurs à plus de la moitié du capital social et prend acte qu'elle devra décider dans les quatre mois à compter de ce jour s'il y a lieu à dissolution anticipée de la Société.

Conformément à la loi, l'Assemblée Générale constate qu'aucun dividende n'a été distribué depuis la constitution de la Société.

Le Président



ANNEXE

CONVENTIONS DE L'ARTICLE L. 223-19 DU CODE DE COMMERCE

EXERCICE CLOS LE 31 DECEMBRE 2021

Au cours de l'exercice clos le 31 décembre 2021, aucune convention visée à l'article L. 223-19 du Code de Commerce n'a été conclue ou ne s'est poursuivie.

certifié conforme
