

RCS : EVREUX
Code greffe : 2702

Documents comptables

REGISTRE DU COMMERCE ET DES SOCIETES

Le greffier du tribunal de commerce de EVREUX atteste l'exactitude des informations transmises ci-après

Nature du document : Documents comptables (B-S)

Numéro de gestion : 2002 B 00256
Numéro SIREN : 441 913 738
Nom ou dénomination : "EURL LURAZOANE"

Ce dépôt a été enregistré le 26/03/2024 sous le numéro de dépôt 1916



SAISI le
26 MARS 2024
Par *MLG*

MLG

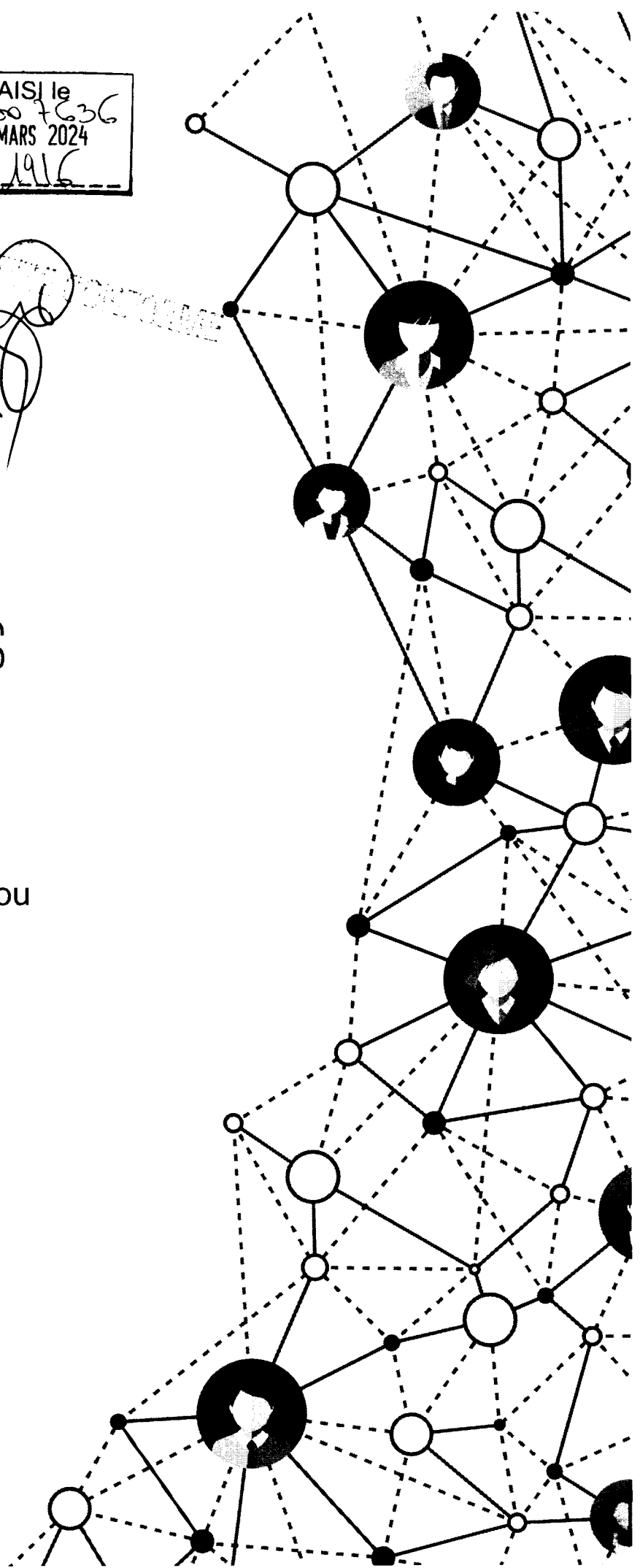
GREFFE

Comptes annuels

EURL Lurazoane - Afflelou

30/09/2023

Ce document contient 15 pages





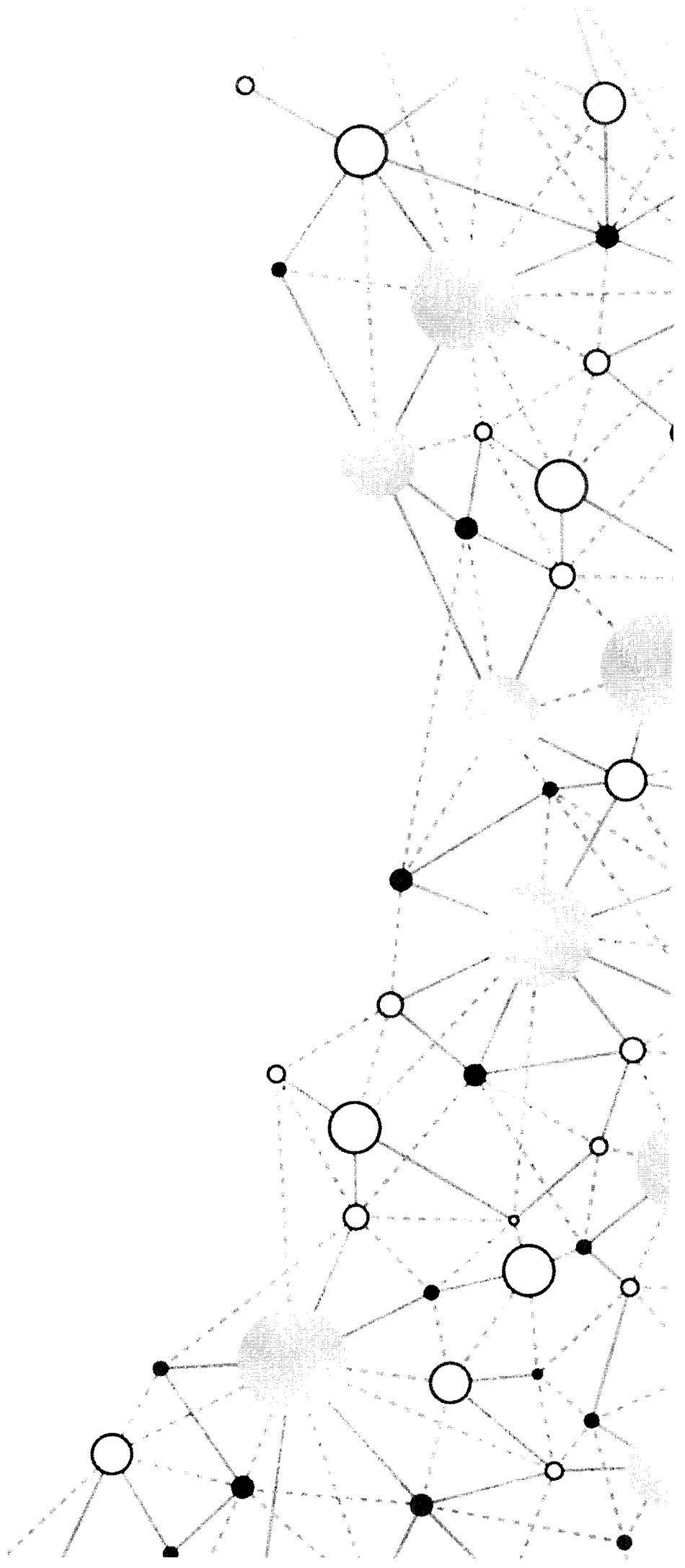
EURL Lurazoane - Afflelou

Période du 01/10/2022 au 30/09/2023 (Bilan)

Sommaire

1	<i>Annexe</i>	3
1.1	Informations à la suite du bilan	4
2	<i>Liasse fiscale</i>	6
2.1	2050 Bilan actif	7
2.2	2051 Bilan passif	8
2.3	2052 Compte de résultat	9
2.4	2053 Compte de résultat (suite)	10
2.5	2054 Immobilisations	12
2.6	2055 Amortissements	13
2.7	2056 Provisions inscrites au bilan	14
2.8	2057 Etat des créances et dettes	15

Annexe





KPMG ESC & GS
Expertise Comptable, Gestion Sociale, Conseil
67 Rue Pierre Tal Coat
27000 Evreux

Téléphone : +33 (0)2 32 28 19 60
Télécopie : +33 (0)2 32 28 01 75
Site internet : www.kpmg.fr

Informations à la suite du bilan

Ce rapport contient 2 pages

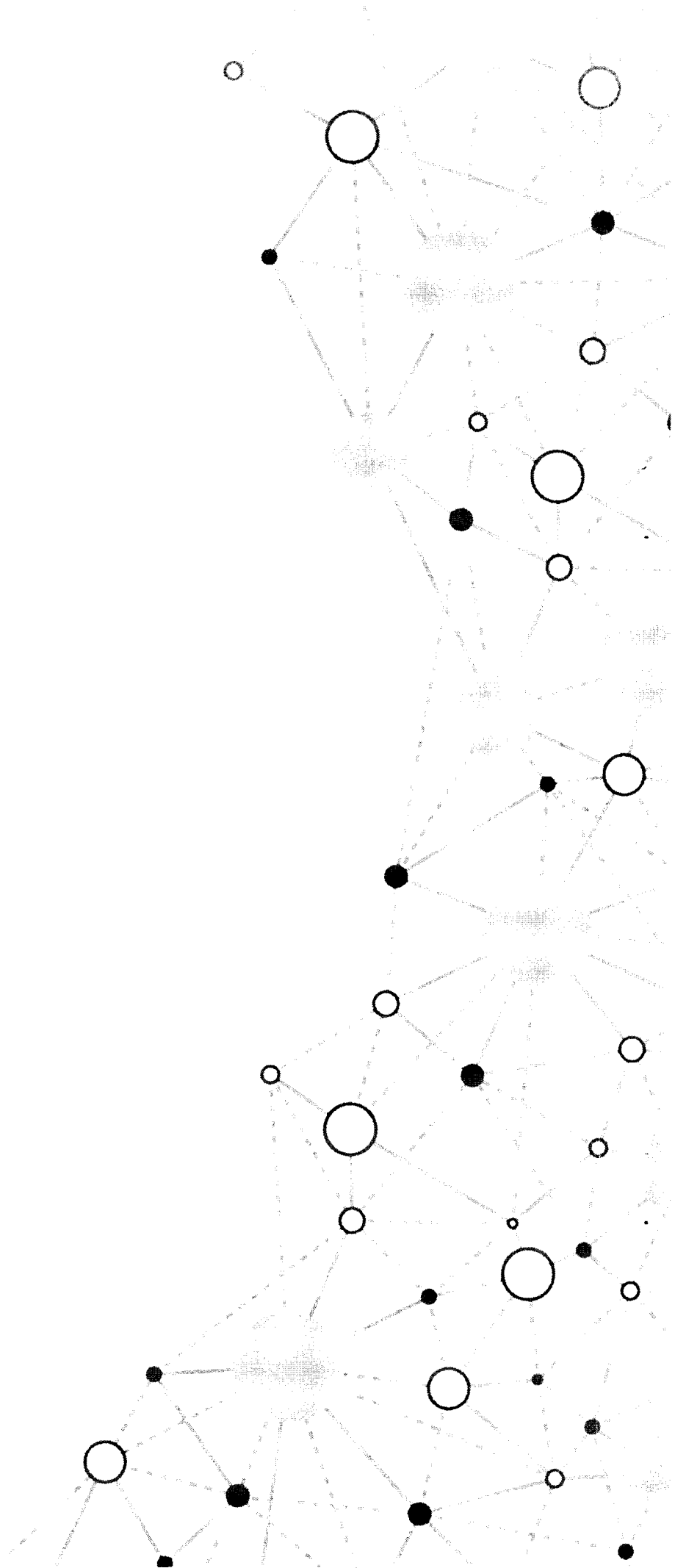


Conformément à l'article L123-16-1, ces comptes annuels ne comportent pas d'annexe mais la liste des informations prévues à l'article Article 810-9 du règlement ANC 2014-03 relatif au PCG.

Nos comptes ont été élaborés en application du règlement ANC n°2014-03 relatif au PCG.

EURL Lurazoane - Afflelou

Liasse fiscale



Désignation de l'entreprise : <u>EURL Lurazoane - Afflelou</u>		Durée de l'exercice exprimée en nombre de mois : <u>12</u>				
Adresse de l'entreprise : <u>2 Rue des frères Planquais 27140 GISORS</u>		Durée de l'exercice précédent : <u>12</u>				
Numéro SIRET : <u>4 4 1 9 1 3 7 3 8 0 0 0 1 5</u>			Néant <input type="checkbox"/>			
			Exercice N clos le : <u>31/01/2013</u>			
		Brut 1	Amortissements, provisions 2	Net 3		
Capital souscrit non appelé (I)		AA				
IMMOBILISATIONS INCORPORÉES	Frais d'établissement *	AB	AC			
	Frais de développement *	CX	CQ			
	Concessions, brevets et droits similaires	AF	AG			
	Fonds commercial (1)	AIH	AI	45734		
	Autres immobilisations incorporelles	AJ	AK			
	Avances et acomptes sur immobilisations incorporelles	AL	AM			
	Terreins	AN	AO			
IMMOBILISATIONS CORPORELLES	Constructions	AP	AQ			
	Installations techniques, matériel et outillage industriels	AR	AS	46753		
	Autres immobilisations corporelles	AT	AU	174760		
	Immobilisations en cours	AV	AW			
	Avances et acomptes	AX	AY			
	Participations évaluées selon la méthode de mise en équivalence	CS	CT			
	Autres participations	CU	CV	2600		
IMMOBILISATIONS FINANCIÈRES	Créances rattachées à des participations	BB	BC			
	Autres titres immobilisés	BD	BE			
	Prêts	BF	BG			
	Autres immobilisations financières *	BH	BI	4200		
	TOTAL (II)	BJ	BK	221513	160869	
ACTIF CIRCULANT	STOCKS *	Matières premières, approvisionnements	BL	BM		
		En cours de production de biens	BN	BO		
		En cours de production de services	BP	BQ		
		Produits intermédiaires et finis	BR	BS		
		Marchandises	BT	BU	6586	
	Avances et acomptes versés sur commandes	BV	BW			
	CRÉANCES	Clients et comptes rattachés (3)*	BX	BY	123885	
		Autres créances (3)	BZ	CA	270372	
	DIVERS	Capital souscrit et appelé, non versé	CB	CC		
		Valeurs mobilières de placement (dont actions propres :)	CD	CE	30000	
Disponibilités		CF	CG	20454		
Comptes de régularisation	Charges constatées d'avance (3)*	CH	CI	20947		
	TOTAL (III)	CJ	CK	6586		
	Frais d'émission d'emprunt à évaluer (IV)	CW				
	Primes de remboursement des obligations (V)	CM				
	Écarts de conversion actif *	CN				
	TOTAL GÉNÉRAL (I à VI)	CO	IA	228099	718461	
Renvois : (1) Vent de ou au bal :		(2) Partir de ou au bal :	CP	4200	(3) Partir de ou au bal :	CR
Chèque de reverse de propriété :	Immobilisations :	Créances :			Créances :	

* Les explications concernant cette rubrique sont données dans la notice n° 2032

Désignation de l'entreprise		EURL Lurazoane - Afflelou		Néant <input type="checkbox"/>	
				Exercice N 30092023	
CAPITAUX PROPRES	Capital social ou individuel (1)* (Dont versé :7500..)		DA	7500	
	Primes d'émission, de fusion, d'apport,		DB		
	Écarts de réévaluation (2)† (dont écart d'équivalence <input type="checkbox"/> EK)		DC		
	Réserve légale (3)		DD	750	
	Réserves statutaires ou contractuelles		DE	506187	
	Réserves réglementées (3)† (Dont réserve spéciale de provisions pour fluctuation des cours <input type="checkbox"/> BI)		DF		
	Autres réserves (Dont réserve relative à l'achat d'œuvres originales d'artistes vivants † <input type="checkbox"/> EJ)		DG		
	Report à nouveau		DH		
	RÉSULTAT DE L'EXERCICE (bénéfice ou perte)		DI	10718	
	Subventions d'investissement		DJ		
	Provisions réglementées *		DK		
	TOTAL (I)		DL	525156	
	Autres fonds propres	Produit des émissions de titres participatifs		DM	
Avances conditionnées		DN			
TOTAL (II)		DO			
Provisions pour risques et charges	Provisions pour risques		DP		
	Provisions pour charges		DQ		
	TOTAL (III)		DR		
DETTES (4)	Emprunts obligataires convertibles		DS		
	Autres emprunts obligataires		DT		
	Emprunts et dettes auprès des établissements de crédit (5)		DU	39225	
	Emprunts et dettes financières divers (Dont emprunts participatifs <input type="checkbox"/> EI)		DV	9045	
	Avances et acomptes reçus sur commandes en cours		DW		
	Dettes fournisseurs et comptes rattachés		DX	75606	
	Dettes fiscales et sociales		DY	69427	
	Dettes sur immobilisations et comptes rattachés		DZ		
Compte réglé	Produits constatés d'avance (4)		EA		
	TOTAL (IV)		EB	193305	
Écarts de conversion passif *		EC			
TOTAL GÉNÉRAL (I à V)		ED	718461		
RENVIS	(1)	Écart de réévaluation incorporé au capital		IB	
	(2)	Dont	Réserve spéciale de réévaluation (1959)	IC	
			Écart de réévaluation libre	ID	
			Réserve de réévaluation (1976)	IE	
	(3)	Dont réserve spéciale des plus-values à long terme *		IF	
(4)	Dettes et produits constatés d'avance à moins d'un an		IG	178689	
(5)	Dont concours bancaires courants, et soldes créditeurs de banques et C.C.P.		IH		

Désignation de l'entreprise : EURL Lurazoane - Afflelou

Exercice N, clos le : 30092023

DÉTAIL DES CHARGES EXCEPTIONNELLES	
Charges sur opérations de gestion	35
Valeurs comptables des éléments d'actif cédés	
Autres charges	
Amortissements des immobilisations	
Amortissements dérogatoires	
Autres provisions réglementées sur immobilisations	
Provisions réglementées sur stocks	
Autres provisions réglementées	
Provisions pour risques et charges	
Provisions pour dépréciation	
Amortissements des charges à répartir	
TOTAL	35
DÉTAIL DES PRODUITS EXCEPTIONNELS	
Produits sur opérations de gestion	
Produits des cessions d'éléments d'actif	
Subventions d'investissement virées au résultat	
Autres produits	400
Amortissements dérogatoires	
Provision spéciale de réévaluation	
Autres provisions réglementées sur immobilisations	
Provisions réglementées sur stocks	
Autres provisions réglementées	
Provisions pour risques et charges	
Provisions pour dépréciation	
TOTAL	400
DÉTAIL DES CHARGES CONCERNANT DES EXERCICES ANTÉRIEURS	
Achats	
Services extérieurs	
Impôts et taxes	
Charges de personnel	
Charges de gestion courante	
Charges financières	
Redevances de crédit-bail	
TOTAL	
DÉTAIL DES PRODUITS CONCERNANT DES EXERCICES ANTÉRIEURS	
Ventes	
Subventions d'exploitation	
Produits de gestion courante	
Produits financiers	
TOTAL	

Désignation de l'entreprise		EURL Lurazoane - Afflelou		30092023		Néant <input type="checkbox"/>		
CADRE A	IMMOBILISATIONS	Valeur brute des immobilisations au début de l'exercice	Augmentations					
			1. Améliorations à titre résolu ou pratique au cours de l'exercice ou à la fin d'une année précédente		2. Participations, variations, apports et traitements de poste à poste			
INCOPI	Frais d'établissement et de développement	TOTAL I	CZ		D8		D9	
	Autres postes d'immobilisations incorporelles	TOTAL II	KD	45734	KE		KE	
CORP	Terrains		KG		KH		KI	
	Constructions	Sur sol propre			KJ		KL	
		Sur sol d'autrui			KM		KO	
		Installations générales, agencements et aménagements des constructions			KP		ER	
	Installations techniques, matériel et outillage industriels		KS	58093	KT		KU	
	Installations générales, agencements, aménagements divers		KV	179744	KW		KX	
	Matériel de transport		KY	81828	KZ		LA	
	Matériel de bureau et mobilier informatique		LB	10182	LC		LD	
	Emballages récupérables et divers		LE		LF		LG	
	Immobilisations corporelles en cours		LI		LI		IJ	
	Avances et acomptes		LK		LJ		LM	
	TOTAL III		LN	329847	LO		LP	
FINANCIERES	Participations évaluées par mise en équivalence		8G		8M		8I	
	Autres participations		8U	2600	8V		8W	
	Autres titres immobilisés		IP		IR		IS	
	Prêts et autres immobilisations financières		IT	4200	II		IV	
	TOTAL IV		IQ	6800	IR		IS	
TOTAL GÉNÉRAL (I + II + III + IV)			OG	382382	OII		OJ	
CADRE B	IMMOBILISATIONS	Diminutions		Valeur brute des immobilisations à la fin de l'exercice	Total des déductions effectuées au cours de l'exercice			
		1. par virement de poste à poste	2. par résiliations des baux ou mises hors service ou résiliations d'annulations et reprises		Valeur d'origine des immobilisations en fin d'exercice			
INCOPI	Frais d'établissement et de développement	TOTAL I	IN		CO		DO	
	Autres postes d'immobilisations incorporelles	TOTAL II	IO		IV	45734	IX	
CORP	Terrains		IP		LX		LY	
	Constructions	Sur sol propre			IQ		MA	
		Sur sol d'autrui			IR		MD	
		Inst. gales, agenc. et am. des constructions			IS		MG	
	Installations techniques, matériel et outillage industriels		II		MJ		MK	
	Autres immobilisations corporelles	Inst. gales, agenc. et aménagements divers		IU		MM		MN
		Matériel de transport		IV		MP		MQ
		Matériel de bureau et informatique, mobilier		IW		MS		MI
		Emballages récupérables et divers		IX		MV		MW
	Immobilisations corporelles en cours		MY		MZ		NA	
	Avances et acomptes		NC		ND		NE	
	TOTAL III		IY		NG		NI	
FINANCIERES	Participations évaluées par mise en équivalence		IZ		OU		OW	
	Autres participations		IO		OX	2600	OY	
	Autres titres immobilisés		II		OB		OC	
	Prêts et autres immobilisations financières		I2		OF	4200	OG	
	TOTAL IV		I3		NI	6800	OH	
TOTAL GÉNÉRAL (I + II + III + IV)			I4		OK	382382	OM	

* Des explications concernant cette rubrique sont données dans la note n° 2032

Designation de l'entreprise EURL Lurazoane - Afflelou	30092023	N°ant <input type="checkbox"/> *
--	----------	----------------------------------

CADRE A		SITUATIONS ET MOUVEMENTS DE L'EXERCICE DES AMORTISSEMENTS TECHNIQUES (OU VENANT EN DIMINUTION DE L'ACTIF) *							
IMMOBILISATIONS AMORTISSABLES		Montant des amortissements au début de l'exercice		Augmentations - dotations de l'exercice		Diminutions - amortissements affectés aux éléments sortis de l'actif et reprises		Montant des amortissements à la fin de l'exercice	
Frais d'établissement et de développement		CY		EL		EM		EN	
Fonds commercial		RI		RF		RI		RJ	
Autres immobilisations incorporelles		PE		PF		PG		PH	
TOTAL I		RJK		RM		RN		RO	
Terrains		PI		PJ		PK		PL	
Constructions	Sur sol propre	PM		PN		PO		PQ	
	Sur sol d'autrui	PR		PS		PT		PU	
	Inst. générales, agencements et aménagements des constructions	PV		PW		PX		PY	
Installations techniques, matériel et outillage industriels		PZ	38478	QA	8274	QB		QC	46753
Autres immobilisations corporelles	Inst. générales, agencements, aménagements divers	QD	75209	QE	21252	QF		QG	96462
	Matériel de transport	QH	53804	QI	16365	QJ		QK	70170
	Matériel de bureau et informatique, mobilier	QL	7080	QM	1047	QN		QO	8127
	Emballages récupérables et divers	QP		QR		QS		QT	
TOTAL II		QU	174572	QV	46940	QW		QX	221513
TOTAL GÉNÉRAL (I + II)		ØN	174572	ØP	46940	ØQ		ØR	221513

CADRE B		VENTILATION DES MOUVEMENTS AFFECTANT LA PROVISION POUR AMORTISSEMENTS DÉROGATOIRES												
Immobilisations amortissables	DOTATIONS						REPRISES				Mouvement net des amortissements à la fin de l'exercice			
	Colonne 1 Différentiel de durée et autres		Colonne 2 Mode dégressif		Colonne 3 Amortissement fiscal exceptionnel		Colonne 4 Différentiel de durée et autres		Colonne 5 Mode dégressif			Colonne 6 Amortissement fiscal exceptionnel		
Frais d'établissements	M9		N1		N2		N3		N4		N5		N6	
Fonds commercial	RP		RQ		RR		RS		RI		RU		RV	
Autres immob. incorp.	N7		N8		P6		P7		P8		P9		Q1	
TOTAL I	RW		RX		RY		RZ		SB		SC		SD	
Terrains	Q2		Q3		Q4		Q5		Q6		Q7		Q8	
Constructions	Sur sol propre	Q9		R1		R2		R3		R4		R5		R6
	Sur sol d'autrui	R7		R8		R9		S1		S2		S3		S4
	Inst. gales, agenc. et am. des const.	S5		S6		S7		S8		S9		T1		T2
Inst. techniques mat. et outillage	T3		T4		T5		T6		T7		T8		T9	
Autres immobilisations corporelles	Inst. gales, agenc. am. divers	U1		U2		U3		U4		U5		U6		U7
	Matériel de transport	U8		U9		V1		V2		V3		V4		V5
	Mat. bureau et infom. mobilier	V6		V7		V8		V9		W1		W2		W3
	Emballages récup. et divers	W4		W5		W6		W7		W8		W9		X1
TOTAL II	X2		X3		X4		X5		X6		X7		X8	
Frais d'acquisition de titres de participations	NI						NM						NO	
TOTAL III														
Total général (I + II + III)	NP		NQ		NR		NS		NT		NU		NV	
Total général non venant (NP + NQ + NR)	NW													
Total général non venant (NS + NT + NU)							NY							
Total général non venant (NW - NY)											NZ			

CADRE C		MOUVEMENTS DE L'EXERCICE AFFECTANT LES CHARGES RÉPARTIES SUR PLUSIEURS EXERCICES*			
		Montant net au début de l'exercice	Augmentations	Dotations de l'exercice aux amortissements	Montant net à la fin de l'exercice
Frais d'émission d'emprunt à élargir				Z9	Z8
Primes de remboursement des obligations				SP	SR

* Des explications concernant cette rubrique sont données dans la notice n° 2032

Désignation de l'entreprise		EURL Lurazoane - Afflelou		30092023		Néant <input type="checkbox"/>			
Nature des provisions		Montant au début de l'exercice		AUGMENTATIONS : Dotations de l'exercice		DIMINUTIONS : Reprises de l'exercice		Montant à la fin de l'exercice	
		1		2		3		4	
Provisions réglementées	Provisions pour reconstitution des gisements miniers et pétroliers *	3T		TA		TB		TC	
	Provisions pour investissement (art. 237 bis A-II) *	3U		TD		TE		TF	
	Provisions pour hausse des prix (I) *	3V		TG		TH		TI	
	Amortissements dérogatoires	3X		TM		TN		TO	
	Dont majorations exceptionnelles de 30 %	D3		D4		D5		D6	
	Provisions pour prêts d'installation (art. 39 quinquies II du CGI)	IJ		IK		IL		IM	
	Autres provisions réglementées (I)	3Y		TP		TQ		TR	
	TOTAL I	3Z		TS		TT		TU	
Provisions pour risques et charges	Provisions pour litiges	4A		4B		4C		4D	
	Provisions pour garanties données aux clients	4E		4F		4G		4H	
	Provisions pour pertes sur marchés à terme	4J		4K		4L		4M	
	Provisions pour amendes et pénalités	4N		4P		4R		4S	
	Provisions pour pertes de change	4T		4U		4V		4W	
	Provisions pour pensions et obligations similaires	4X		4Y		4Z		5A	
	Provisions pour impôts (I)	5B		5C		5D		5E	
	Provisions pour renouvellement des immobilisations *	5F		5H		5J		5K	
	Provisions pour gros entretien et grandes révisions	EO		EP		EQ		ER	
	Provisions pour charges sociales et fiscales sur congés à payer *	5R		5S		5T		5U	
	Autres provisions pour risques et charges (I)	5V		5W		5X		5Y	
	TOTAL II	5Z		TV		TW		TX	
Provisions pour dépréciation	sur immobilisations { - incorporelles - corporelles - titres mis en équivalence - titres de participation - autres immobilisations financières (I) *	6A		6B		6C		6D	
		6E		6F		6G		6H	
		Ø2		Ø3		Ø4		Ø5	
		9U		9V		9W		9X	
		Ø6		Ø7		Ø8		Ø9	
	Sur stocks et en cours	6N	4885	6P	1701	6R		6S	6586
	Sur comptes clients	6T		6U		6V		6W	
	Autres provisions pour dépréciation (I) *	6X		6Y		6Z		7A	
	TOTAL III	7B	4885	TY	1701	TZ		UA	6586
	TOTAL GÉNÉRAL (I + II + III)	7C	4885	UB	1701	UC		UD	6586
Dont dotations et reprises	{ - d'exploitation - financières - exceptionnelles			UE	1701	UF			
				UG		UH			
				UJ		UK			
Titres mis en équivalence : montant de la dépréciation à la clôture de l'exercice calculé selon les règles prévues à l'article 39-1-5° du C.G.I.								10	
(I) à détailler sur feuillet séparé selon l'année de constitution de la provision ou selon l'objet de la provision NOTA : Les charges à payer ne doivent pas être mentionnées sur ce tableau mais être ventilées sur l'état détaillé des charges à payer dont la production est prévue par l'article 38 II de l'annexe III au CGI.									

* Des explications concernant cette rubrique sont données dans la notice n° 2052

CADRE A		ÉTAT DES CRÉANCES		Montant brut		A 1 an au plus		A plus d'un an			
DE L'ACTIF IMMOBILISÉ	Créances rattachées à des participations		UL		UM		UN				
	Prêts (1) (2)		UP		UR		US				
	Autres immobilisations financières		UT	4200	UV	4200	UW				
DE L'ACTIF CIRCULANT	Clients douteux ou litigieux		VA								
	Autres créances clients		UX	123885		123885					
	Créance représentative de titres / Prêt remis en garantie / Prêt remis en garantie * (1) (2)		ZI								
	Personnel et comptes rattachés		UY								
	Sécurité sociale et autres organismes sociaux		UZ								
	État et autres collectivités publiques	Impôts sur les bénéfices		VM	105		105				
		Taxe sur la valeur ajoutée		VB	6810		6810				
		Autres impôts, taxes et versements assimilés		VN							
		Divers		VP							
	Groupe et associés (2)		VC	263456		263456					
	Débiteurs divers (dont créances relatives à des opérations de pension de titres)		VR								
	Charges constatées d'avance		VS	20947		20947					
	TOTALUX			VT	419405	VU	419405	VV			
	REVENUS	(1)	Montant des - Prêts accordés en cours d'exercice	VD							
		- Remboursements obtenus en cours d'exercice	VE								
(2)		Prêts et avances consentis aux associés (personnes physiques)	VF								
CADRE B		ÉTAT DES DETTES		Montant brut		A 1 an au plus		A plus d'1 an et 5 ans au plus		A plus de 5 ans	
Emprunts obligataires convertibles (1)		7Y									
Autres emprunts obligataires (1)		7Z									
Emprunts et dettes aupres des établissements de crédit (1)	à 1 an maximum à l'origine		VG								
	à plus d'1 an à l'origine		VH	39225		24609		14616			
Emprunts et dettes financières divers (1) (2)		8A									
Fournisseurs et comptes rattachés		8B	75606		75606						
Personnel et comptes rattachés		8C	25841		25841						
Sécurité sociale et autres organismes sociaux		8D	28663		28663						
État et autres collectivités publiques	Impôts sur les bénéfices		8E								
	Taxe sur la valeur ajoutée		VW	11184		11184					
	Obligations cautionnées		VX								
	Autres impôts, taxes et assimilés		VQ	3738		3738					
Dettes sur immobilisations et comptes rattachés		8J									
Groupe et associés (2)		VI	9045		9045						
Autres dettes (dont dettes relatives à des opérations de pension de titres)		8K									
Dette représentative de titres empruntés ou remis en garantie *		7Z									
Produits constatés d'avance		8L									
TOTALUX			VY	193305	VZ	178689		14616			
REVENUS	(1)	Emprunts souscrits en cours d'exercice	VJ		(2)	Montant des divers emprunts et dettes contractés auprès des associés personnes physiques	VL				
		Emprunts remboursés en cours d'exercice	VK	36604	* Des explications concernant cette rubrique sont données dans la notice n° 2052						

EURL LURAZOANE

**Société à responsabilité limitée au capital de 7 500 €
Siège social : 2 rue des Frères Planquais – 27140 GISORS**

RCS EVREUX 441 913 738

**DECISION DE L'ASSOCIE UNIQUE
DU 08 MARS 2024**

**APPROBATION DES COMPTES
DE L'EXERCICE CLOS LE 30 SEPTEMBRE 2023**

PROPOSITION D'AFFECTATION DU RESULTAT


TROISIEME RESOLUTION

L'associé unique décide d'affecter le bénéfice de l'exercice, soit la somme de 10 718,87 €, au compte « Réserves statutaires ».

L'associé unique reconnaît, conformément aux dispositions de l'article 243 Bis du Code Général des Impôts, qu'aucun dividende n'a été distribué au titre des trois derniers exercices.

ADOPTION

Ces décisions ont été approuvées par Monsieur Bastien MICHÉ en sa qualité d'associé unique le 08 mars 2024.


Le Gérant :
Bastien MICHÉ