

RCS : BORDEAUX

Code greffe : 3302

Documents comptables

REGISTRE DU COMMERCE ET DES SOCIETES

**Le greffier du tribunal de commerce de BORDEAUX atteste l'exactitude des informations transmises ci-après**

Nature du document : Documents comptables (B-S)

Numéro de gestion : 2017 B 05985

Numéro SIREN : 833 692 312

Nom ou dénomination : 2F INVEST

Ce dépôt a été enregistré le 26/03/2024 sous le numéro de dépôt 10987



**S.A.R.L. 2F INVEST**

5 AVENUE JEAN ALFONSEA ESPACE

33270 FLOIRAC

Holding

**COMPTES ANNUELS**

**30/06/2023**

A handwritten signature in black ink, consisting of several loops and a long horizontal stroke extending to the right.



EXPERTISE COMPTABLE

**19 Avenue Henri Becquerel**

**33700 Mérignac**

05 56 13 25 75

merignac@tgs-france.fr

[www.tgs-france.fr](http://www.tgs-france.fr)



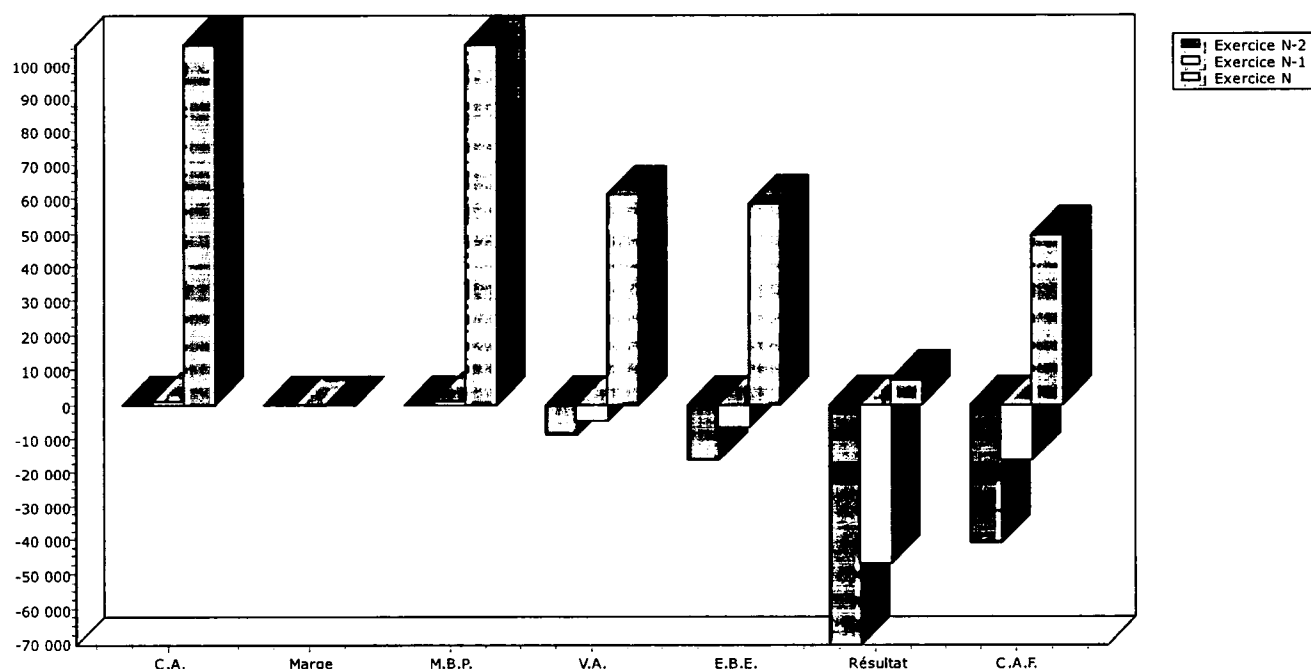
# PRESENTATION

## Présentation de l'entreprise

<b>Raison sociale</b>	S.A.R.L. 2F INVEST
<b>Activité</b>	Holding
<b>Catégorie fiscale</b>	BIC - IS
<b>Régime fiscal</b>	Réel normal <input type="checkbox"/> Réel simplifié <input checked="" type="checkbox"/> Super simplifié <input type="checkbox"/>
<b>Siret</b>	833 692 312 00022
<b>Code NAF</b>	6420Z

## Chiffres clés de l'entreprise

	30/06/2023	30/06/2022	Variation	NN-1	30/06/2021
<b>Nombre de mois</b>	12	12			12
<b>Chiffre d'affaires</b>	<b>105 946,36</b>	<b>1 252,83</b>	104 693,53	N/S	
<b>Marge commerciale</b>					
% sur vente de marchandises					
<b>Marge brute de production</b>	<b>105 946,36</b>	<b>1 252,83</b>	104 693,53	N/S	
% sur production	100,00	100,00			
<b>Valeur ajoutée</b>	<b>61 121,36</b>	<b>(4 579,75)</b>	65 701,11	N/S	<b>(8 860,04)</b>
% sur CA	57,69	-365,55			
<b>Excédent brut d'exploitation</b>	<b>58 665,36</b>	<b>(6 502,75)</b>	65 168,11	N/S	<b>(16 381,04)</b>
% sur CA	55,37	-519,04			
<b>Résultat net comptable</b>	<b>6 966,23</b>	<b>(46 905,96)</b>	53 872,19	-114,85	<b>(70 703,21)</b>
% sur CA	6,58	N/S			
<b>Capacité d'autofinancement</b>	<b>49 443,77</b>	<b>(16 065,28)</b>	65 509,05	-407,77	<b>(40 910,24)</b>
<b>Besoin en fonds de roulement</b>	<b>(14 229,40)</b>	<b>(195 795,86)</b>	181 566,46	-92,73	<b>(183 438,84)</b>
Nombre de jours de CA	(48,35)	(56 261,83)			
<b>Rotations (en jours)</b>					
- Stock marchandises					
- Stock produits finis					
- Crédit fournisseurs	94,13	50,62			23,65
- Crédit clients					



# COMPTES ANNUELS

## Attestation de présentation des comptes

En notre qualité d'expert-comptable et conformément aux termes de notre lettre de mission, nous avons effectué une mission de présentation des comptes annuels de l'entreprise **S.A.R.L. 2F INVEST** relatifs à l'exercice du **01/07/2022** au **30/06/2023**, qui se caractérisent par les données suivantes :

<b>Total du bilan :</b>	<b>1 310 956</b>	euros
<b>Chiffre d'affaires :</b>	<b>105 946</b>	euros
<b>Résultat net comptable :</b>	<b>6 966</b>	euros

Nos diligences ont été réalisées conformément à la norme professionnelle de l'Ordre des experts-comptables applicable à la mission de présentation des comptes qui ne constitue ni un audit ni un examen limité.

Sur la base de nos travaux, nous n'avons pas relevé d'éléments remettant en cause la cohérence et la vraisemblance des comptes annuels pris dans leur ensemble tels qu'ils sont joints à la présente attestation.

Fait à Mérignac  
Le 20/09/2023

Signature  
Benoit MONDIET  
Expert-Comptable

**S.A.R.L. 2F INVEST**  
**COMPTES ANNUELS AU 30/06/2023**

## Bilan Actif

		30/06/2023		30/06/2022	
		Brut	Amort. et Dépréc.	Net	
	Capital souscrit non appelé (1)				
	<b>IMMOBILISATIONS INCORPORELLES</b>				
	Frais d'établissement				
	Frais de développement				
	Concessions brevets droits similaires				
	Fonds commercial (1)				
	Autres immobilisations incorporelles				
	Avances et acomptes				
<b>ACTIF IMMOBILISE</b>	<b>IMMOBILISATIONS CORPORELLES</b>				
	Terrains	50 857,84		50 857,84	
	Constructions	606 537,27	69 092,39	537 444,88	
	Installations techniques, mat. et outillage indus.				
	Autres immobilisations corporelles	90 389,83	64 107,23	26 282,60	
	Immobilisations en cours				
	Avances et acomptes				
	<b>IMMOBILISATIONS FINANCIERES (2)</b>				
	Participations évaluées selon mise en équival.				
	Autres participations	660 000,00		660 000,00	
Créances rattachées à des participations					
Autres titres immobilisés					
Prêts					
Autres immobilisations financières					
	<b>TOTAL (II)</b>	<b>1 407 784,94</b>	<b>133 199,62</b>	<b>1 274 585,32</b>	
				<b>1 314 551,93</b>	
<b>ACTIF CIRCULANT</b>	<b>STOCKS ET EN-COURS</b>				
	Matières premières, approvisionnements				
	En-cours de production de biens				
	En-cours de production de services				
	Produits intermédiaires et finis				
	Marchandises				
	<b>Avances et Acomptes versés sur commandes</b>				
	<b>CREANCES (3)</b>				
	Créances clients et comptes rattachés				
	Autres créances	1 255,56		1 255,56	
Capital souscrit appelé, non versé			19 065,20		
<b>COMPTES DE REGULARISATION</b>	<b>VALEURS MOBILIERES DE PLACEMENT</b>				
	<b>DISPONIBILITES</b>	34 142,61		34 142,61	
	Charges constatées d'avance	972,22		972,22	
	<b>TOTAL (III)</b>	<b>36 370,39</b>		<b>36 370,39</b>	
				<b>31 034,94</b>	
	Frais d'émission d'emprunt à étaler (IV)				
	Primes de remboursement des obligations (V)				
	Ecart de conversion actif (VI)				
	<b>TOTAL ACTIF (I à VI)</b>	<b>1 444 155,33</b>	<b>133 199,62</b>	<b>1 310 955,71</b>	<b>1 345 586,87</b>

(1) dont droit au bail

(2) dont immobilisations financières à moins d'un an

(3) dont créances à plus d'un an

Mission de présentation



FRANCE

## Bilan Passif

	30/06/2023	30/06/2022
Capital social ou individuel	660 000,00	660 000,00
Primes d'émission, de fusion, d'apport ...		
Ecarts de réévaluation		
<b>RESERVES</b>		
Réserve légale	8 284,00	8 284,00
Réserves statutaires ou contractuelles		
Réserves réglementées		
Autres réserves		
Report à nouveau	(176 815,77)	(129 909,81)
<b>Résultat de l'exercice</b>	<b>6 966,23</b>	<b>(46 905,96)</b>
Subventions d'investissement		
Provisions réglementées		
	<b>Total des capitaux propres</b>	<b>Total des capitaux propres</b>
	<b>498 434,46</b>	<b>491 468,23</b>
<b>Autres fonds propres</b>		
Produits des émissions de titres participatifs		
Avances conditionnées		
	<b>Total des autres fonds propres</b>	<b>Total des autres fonds propres</b>
<b>Provisions</b>		
Provisions pour risques		
Provisions pour charges		
	<b>Total des provisions</b>	<b>Total des provisions</b>
<b>DETTES FINANCIERES</b>		
Emprunts obligataires convertibles		
Autres emprunts obligataires		
Emprunts dettes auprès des établissements de crédit (2)	597 564,64	638 246,11
Emprunts et dettes financières divers (3)	198 499,43	48,56
Avances et acomptes reçus sur commandes en cours		
<b>DETTES D'EXPLOITATION</b>		
Dettes fournisseurs et comptes rattachés	12 008,18	902,12
Dettes fiscales et sociales	4 449,00	
<b>DETTES DIVERSES</b>		
Dettes sur immobilisations et comptes rattachés		16 470,98
Autres dettes		198 450,87
Produits constatés d'avance (1)		
	<b>Total des dettes</b>	<b>Total des dettes</b>
	<b>812 521,25</b>	<b>854 118,64</b>
Ecarts de conversion passif		
	<b>TOTAL PASSIF</b>	<b>TOTAL PASSIF</b>
	<b>1 310 955,71</b>	<b>1 345 586,87</b>
Résultat de l'exercice exprimé en centimes	6 966,23	(46 905,96)
(1) Dettes et produits constatés d'avance à moins d'un an	256 773,39	257 128,72
(2) Dont concours bancaires courants, et soldes créditeurs de banques et CCP		
(3) Dont emprunts participatifs		

## Compte de Résultat 1/2

		30/06/2023	30/06/2022
		12 mois	12 mois
		France	Exportation
PRODUITS D'EXPLOITATION	Ventes de marchandises		
	Production vendue (Biens)		
	Production vendue (Services et Travaux)	105 946,36	1 252,83
	<b>Montant net du chiffre d'affaires</b>	<b>105 946,36</b>	<b>1 252,83</b>
	Production stockée		
	Production immobilisée		
	Subventions d'exploitation		
	Reprises sur provisions et amortissements, transfert de charges		
	Autres produits	6,15	
		<b>Total des produits d'exploitation (1)</b>	<b>105 952,51</b>
CHARGES D'EXPLOITATION	Achats de marchandises		
	Variation de stock		
	Achats de matières et autres approvisionnements		
	Variation de stock		
	Autres achats et charges externes	44 825,00	5 832,58
	Impôts, taxes et versements assimilés	2 456,00	1 923,00
	Salaires et traitements		
	Charges sociales du personnel		
	Cotisations personnelles de l'exploitant		
	Dotations aux amortissements :		
	- sur immobilisations	42 477,54	30 840,68
	- charges d'exploitation à répartir		
	Dotations aux dépréciations :		
	- sur immobilisations		
	- sur actif circulant		
Dotations aux provisions			
Autres charges	5,08	9,44	
	<b>Total des charges d'exploitation (2)</b>	<b>89 763,62</b>	<b>38 605,70</b>
	<b>RESULTAT D'EXPLOITATION</b>	<b>16 188,89</b>	<b>(37 352,87)</b>

# Compte de Résultat 2/2

		30/06/2023	30/06/2022
<b>RESULTAT D'EXPLOITATION</b>		<b>16 188,89</b>	<b>(37 352,87)</b>
<b>Opéra. comm.</b>	Bénéfice attribué ou perte transférée		
	Perte supportée ou bénéfice transféré		
<b>PRODUITS FINANCIERS</b>	De participations (3)		
	D'autres valeurs mobilières et créances d'actif immobilisé (3)		
	Autres intérêts et produits assimilés (3)		
	Reprises sur provisions et dépréciations et transferts de charges		
	Différences positives de change		
	Produits nets sur cessions de valeurs mobilières de placement		
	<b>Total des produits financiers</b>		
<b>CHARGES FINANCIERS</b>	Dotations aux amortissements, aux dépréciations et aux provisions		
	Intérêts et charges assimilées (4)	9 156,66	9 253,09
	Différences négatives de change		
	Charges nettes sur cessions de valeurs mobilières de placement		
	<b>Total des charges financières</b>	<b>9 156,66</b>	<b>9 253,09</b>
	<b>RESULTAT FINANCIER</b>	<b>(9 156,66)</b>	<b>(9 253,09)</b>
	<b>RESULTAT COURANT AVANT IMPOTS</b>	<b>7 032,23</b>	<b>(46 605,96)</b>
<b>PRODUITS EXCEPTIONNELS</b>	Sur opérations de gestion		
	Sur opérations en capital		
	Reprises sur provisions et dépréciations et transferts de charges		
	<b>Total des produits exceptionnels</b>		
<b>CHARGES EXCEPTIONNELLES</b>	Sur opérations de gestion	66,00	300,00
	Sur opérations en capital		
	Dotations aux amortissements, aux dépréciations et aux provisions		
	<b>Total des charges exceptionnelles</b>	<b>66,00</b>	<b>300,00</b>
	<b>RESULTAT EXCEPTIONNEL</b>	<b>(66,00)</b>	<b>(300,00)</b>
	PARTICIPATION DES SALAIRES		
	IMPOTS SUR LES BENEFICES		
	<b>TOTAL DES PRODUITS</b>	<b>105 952,51</b>	<b>1 252,83</b>
	<b>TOTAL DES CHARGES</b>	<b>98 986,28</b>	<b>48 158,79</b>
	<b>RESULTAT DE L'EXERCICE</b>	<b>6 966,23</b>	<b>(46 905,96)</b>

- (1) dont produits afférents à des exercices antérieurs  
(2) dont charges afférentes à des exercices antérieurs  
(3) dont produits concernant les entreprises liées  
(4) dont intérêts concernant les entreprises liées

## Annexe

### ◆ INTRODUCTION

Les comptes annuels de l'exercice ont été élaborés et présentés conformément aux règles générales applicables en la matière et dans le respect du principe de prudence.

Le bilan de l'exercice présente un total de **1 310 956 euros**.

Le compte de résultat, présenté sous forme de liste, affiche un total **produits de 105 953 euros** et un total **charges de 98 986 euros**, dégageant ainsi un **résultat de 6 966 euros**.

L'exercice considéré débute le **01/07/2022** et finit le **30/06/2023**.

Il a une durée de **12 mois**.

Les notes ou les tableaux ci-après font partie des comptes annuels

### ◆ RÈGLES ET MÉTHODES COMPTABLES

Les comptes annuels sont établis en respectant les principes généraux suivants :

- Image fidèle, comparabilité, continuité de l'activité
- Régularité, sincérité
- Prudence
- Permanence des méthodes

Les éléments inscrits en comptabilité sont évalués par référence à la méthode des coûts historiques.

Les modes et méthodes d'évaluations spécifiques à divers postes des comptes annuels sont décrits ci-après

Les comptes annuels ont été établis conformément au règlement ANC n° 2016-07 du 4 novembre 2016 relatif au Plan comptable général homologué par l'arrêté du 26 décembre 2016

#### **Valeurs Immobilisées**

La valeur brute des éléments de l'actif immobilisé correspond à la valeur d'entrée des biens dans le patrimoine, compte tenu des frais nécessaires à la mise en état d'utilisation de ces biens et selon les options figurant sous le tableau « Etat de l'actif immobilisé ». Ces éléments n'ont pas fait l'objet d'une réévaluation légale ou libre.

L'amortissement économique a été calculé selon les modalités spécifiées pour chacune des catégories sous le tableau « Etat des amortissements ».

En cas d'utilisation de mode ou durée différent sur le plan fiscal, le complément de dotations est porté en amortissement dérogatoire.

## Annexe

Les éléments de l'actif immobilisé ont été, le cas échéant, dépréciés par voie de provision pour tenir compte de leur valeur actuelle à la date de clôture de l'exercice

### **Créances et dettes**

Les créances et les dettes ont été évaluées pour leur valeur nominale.

Les créances et les dettes en monnaies étrangères ont été converties et comptabilisées sur la base du dernier cours du change précédant la date de clôture de l'exercice.

### **Disponibilités**

Les liquidités disponibles en banque ou en caisse ont été évaluées pour leur valeur nominale.

### **Achats**

Les frais accessoires d'achats payés à des tiers n'ont pas été incorporés dans les charges d'achat mais ont été comptabilisés dans les différents comptes de charges correspondant à leur nature.

### **Produits et charges exceptionnels**

Les produits et charges exceptionnels tiennent compte, non seulement des éléments qui ne sont pas liés à l'activité normale de l'entreprise, mais également de ceux qui présentent un caractère exceptionnel eu égard à leur montant.

## Immobilisations

	Valeurs brutes début d'exercice	Mouvements de l'exercice			Valeurs brutes au 30/06/2023
		Réévaluations	Augmentations Acquisitions Virt p.à p.	Diminutions Cessions	
<b>INCORPORELLES</b>					
Frais d'établissement et de développement					
Autres					
<b>TOTAL IMMOBILISATIONS INCORPORELLES</b>					
<b>CORPORELLES</b>					
Terrains	50 857,84				50 857,84
Constructions sur sol propre	203 431,36				203 431,36
sur sol d'autrui					
instal. agencet aménagement	401 415,71		1 690,20		403 105,91
Instal technique, matériel outillage industriels					
Instal., agencement, aménagement divers	78 354,75				78 354,75
Matériel de transport					
Matériel de bureau, informatique et mobilier	11 214,35		820,73		12 035,08
Emballages récupérables et divers					
Immobilisations corporelles en cours					
Avances et acomptes					
<b>TOTAL IMMOBILISATIONS CORPORELLES</b>	<b>745 274,01</b>		<b>2 510,93</b>		<b>747 784,94</b>
<b>FINANCIERES</b>					
Participations évaluées en équivalence					
Autres participations	660 000,00				660 000,00
Autres titres immobilisés					
Prêts et autres immobilisations financières					
<b>TOTAL IMMOBILISATIONS FINANCIERES</b>	<b>660 000,00</b>				<b>660 000,00</b>
<b>TOTAL</b>	<b>1 405 274,01</b>		<b>2 510,93</b>		<b>1 407 784,94</b>

## Amortissements

	Amortissements début d'exercice	Mouvements de l'exercice Dotations Diminutions	Amortissements au 30/06/2023
<b>INCORPORELLES</b>			
Frais d'établissement et de développement			
Fonds commercial			
Autres immobilisations incorporelles			
<b>TOTAL IMMOBILISATIONS INCORPORELLES</b>			
<b>CORPORELLES</b>			
Terrains			
Constructions sur sol propre	12 205,89	4 068,63	16 274,52
sur sol d'autrui			
instal. agencement aménagement	31 445,60	21 372,27	52 817,87
Instal technique, matériel outillage industriels			
Autres Instal., agencement, aménagement divers	46 953,77	15 552,78	62 506,55
Matériel de transport			
Matériel de bureau, mobilier	116,82	1 483,86	1 600,68
Emballages récupérables et divers			
<b>TOTAL IMMOBILISATIONS CORPORELLES</b>	<b>90 722,08</b>	<b>42 477,54</b>	<b>133 199,62</b>
<b>TOTAL</b>	<b>90 722,08</b>	<b>42 477,54</b>	<b>133 199,62</b>

### Ventilation des mouvements affectant la provision pour amortissements dérogatoires

	Dotations			Reprises		Mouvement net des amortisse- ment à la fin de l'exercice
	Différentiel de durée et aut	Mode dégressif	Amort. fiscal exceptionnel	Mode dégressif	Amort. fiscal exceptionnel	
Frais d'établissement et de développement						
Fonds commercial						
Autres immobilisations incorporelles						
<b>TOTAL IMMOB INCORPORELLES</b>						
Terrains						
Constructions sur sol propre						
sur sol d'autrui						
instal, agencement, aménag.						
Instal. technique matériel outillage industriels						
Instal générales Agencet aménagt divers						
Matériel de transport						
Matériel de bureau, informatique, mobilier						
Emballages récupérables, divers						
<b>TOTAL IMMOB CORPORELLES</b>						
Frais d'acquisition de titres de participation						
<b>TOTAL</b>						
<b>TOTAL GENERAL NON VENTILE</b>						

Mission de présentation

## Créances et Dettes

		30/06/2023	1 an au plus	plus d'1 an	
<b>CREANCES</b>	Créances rattachées à des participations				
	Prêts				
	Autres immobilisations financières				
	Clients douteux ou litigieux				
	Autres créances clients				
	Créances représentatives des titres prêtés				
	Personnel et comptes rattachés				
	Sécurité sociale et autres organismes sociaux				
	Impôts sur les bénéfiques				
	Taxes sur la valeur ajoutée	108,06	108,06		
	Autres impôts, taxes versements assimilés				
	Divers				
	Groupe et associés				
	Débiteurs divers	1 147,50	1 147,50		
Charges constatées d'avances	972,22	972,22			
<b>TOTAL DES CREANCES</b>		<b>2 227,78</b>	<b>2 227,78</b>		
Prêts accordés en cours d'exercice					
Remboursements obtenus en cours d'exercice					
Prêts et avances consentis aux associés (personnes physiques)					
		30/06/2023	1 an au plus	1 à 5 ans	plus de 5 ans
<b>DETTES</b>	Emprunts obligataires convertibles				
	Autres emprunts obligataires				
	Emprunts dettes ets de crédit à 1an max. à l'origine				
	Emprunts dettes ets de crédit à plus 1 an à l'origine	597 564,64	41 816,78	171 076,76	384 671,10
	Emprunts et dettes financières divers				
	Fournisseurs et comptes rattachés	12 008,18	12 008,18		
	Personnel et comptes rattachés				
	Sécurité sociale et autres organismes sociaux				
	Impôts sur les bénéfiques				
	Taxes sur la valeur ajoutée	4 249,00	4 249,00		
	Obligations cautionnées				
	Autres impôts, taxes et assimilés	200,00	200,00		
	Dettes sur immobilisations et comptes rattachés				
	Groupe et associés	198 499,43	198 499,43		
Autres dettes					
Dette représentative de titres empruntés					
Produits constatés d'avance					
<b>TOTAL DES DETTES</b>		<b>812 521,25</b>	<b>256 773,39</b>	<b>171 076,76</b>	<b>384 671,10</b>
Emprunts souscrits en cours d'exercice					
Emprunts remboursés en cours d'exercice	40 648,73				
Emprunts dettes associés (personnes physiques)	48,56				

## Charges à payer

30/06/2023

<b>Total des Charges à payer</b>		<b>1 375</b>
<b>Emprunts et dettes auprès des établissements de cré</b>		<b>575</b>
Intérêts courus non échus	481	
Assurances courues non échues	94	
<b>Dettes fournisseurs et comptes rattachés</b>		<b>600</b>
Factures non parvenues	600	
<b>Dettes fiscales et sociales</b>		<b>200</b>
Etat, charge à payer	200	

## Filiales et participations

	30/06/2023	Capital	Capitaux propres	Q uote part du capital détenue (en pourcentage)	Valeur comptable des titres détenus	
					Brute	Nette
<b>A. Renseignements détaillés</b>						
<b>1. Filiales (Plus de 50 %)</b>						
Easyflex		3 000,00	939 804,27	66,66	660 000,00	660 000,00

### 2. Participations (10 à 50 %)

	Prêts et avances consentis	Montant des cautions et avals donnés	Chiffre d'affaires	Résultat du dernier exercice clos	Dividendes encaissés
Easyflex			3 174 290,00	361 463,00	

### 2. Participations (10 à 50 %)

## B. Renseignements globaux

**Filiales non reprises en A**  
françaises      étrangères

**Participations non reprises en A**  
françaises      étrangères

Capital  
 Capitaux propres  
 Quote part détenue en pourcentage  
 Valeur comptable des titres détenus - Brute  
 Valeur comptable des titres détenus - Nette  
 Prêts et avances consentis  
 Montant des cautions et avals  
 Chiffre d'affaires  
 Résultat du dernier exercice clos  
 Dividendes encaissés

**2F INVEST**  
**Société à responsabilité limitée au capital de 660 000 euros**

**Siège social : 5 Avenue Jean Alfonsea Espace Garonne**  
**33270 FLOIRAC**

**833 692 312 RCS BORDEAUX**

---

**ASSEMBLÉE GÉNÉRALE ORDINAIRE ANNUELLE**  
**DU 31 DECEMBRE 2023**

---

**Proposition de la résolution d'affectation du résultat de l'exercice clos le 30 juin 2023**

**DEUXIEME RÉOLUTION**

L'Assemblée Générale approuve la proposition de la gérance et décide d'affecter le bénéfice de l'exercice clos le 30 juin 2023 s'élevant à 6 966,23 euros de la manière suivante :

Bénéfice de l'exercice	6 966,23 euros
Report à nouveau antérieur	- 176 815,77 euros
Au compte « Report à nouveau » S'élevant ainsi à -169 849,54 euros.	6 966,23 euros

Conformément à la loi, l'Assemblée Générale constate qu'aucun dividende n'a été distribué au titre des trois exercices précédents.

**Vote de l'Assemblée Générale Ordinaire Annuelle du 31 décembre 2023.**

**Cette résolution est adoptée à l'unanimité.**

**Certifié conforme**  
**La Gérance**

