

RCS : ROMANS  
Code greffe : 2602

Documents comptables

REGISTRE DU COMMERCE ET DES SOCIETES

**Le greffier du tribunal de commerce de ROMANS atteste l'exactitude des informations transmises ci-après**

Nature du document : Documents comptables (B-S)

Numéro de gestion : 2001 B 80037  
Numéro SIREN : 438 161 440  
Nom ou dénomination : 26NET PRODUCTIONS

Ce dépôt a été enregistré le 19/03/2024 sous le numéro de dépôt B2024/002561

IMPÔT SUR LE REVENU  
Bénéfices industriels et commerciaux

(Cocher la ou les cases correspondantes)

Exercice ouvert le	01/07/2022	Régime simplifié d'imposition	<input checked="" type="checkbox"/> x	ou réel normal
et clos le	30/06/2023	Option pour la comptabilité super-simplifiée		TVA
		Option pour le régime de la taxation au tonnage		

**A IDENTIFICATION**

Dénomination de l'entreprise :	EURL 26 NET PRODUCTION	Adresse du déclarant (quand celle-ci est différente de l'adresse du destinataire) et/ou adresse du domicile de l'exploitant si elle est différente de l'adresse de la direction de l'entreprise :	LE VILLAGE 26470 LA MOTTE CHALANCON
Adresse de l'entreprise :	13 RUE DU BOURG	Mél :	
Mél :	26470 LA MOTTE CHALANCON contact@26net.com		
Téléphone :	0475261948		
SIREN	4 3 8 1 6 1 4 4 0	Mél :	
Préciser l'ancienne adresse en cas de changement :		<b>B DIVERS</b>	
		Activités exercées (souligner l'activité principale) :	
		Personne inscrite au répertoire des métiers (cocher la case) <input type="checkbox"/>	

**C RÉCAPITULATION DES ÉLÉMENTS D'IMPOSITION** cf. notice, page 3)

	Col. 1	Col. 2
<b>1. Résultat fiscal</b> Bénéfice col. 1, Déficit col.2 (report XN ou XO du 2058-A-SD ou 370 ou 372 du 2033-B-SD)		4 6 2
<b>2. Revenus de valeurs et capitaux mobiliers</b> (compris dans les résultats ci-dessus)		
- (Revenus exonérés de l'impôt sur le revenu.....)	a	
à déduire : quote-part des frais et charges correspondants .....	b	
revenus nets exonérés (a - b).....	c	
- Revenus soumis à l'impôt sur le revenu.....	d	
<b>3. Total</b>		4 6 2
<b>4. Bénéfice imposable</b> (col. 1 - col. 2) ou <b>Déficit déductible</b> (col. 2 - col. 1)		4 6 2

**4bis. Résultat net de cession, concession ou sous-concession des brevets et droits de propriété industrielle assimilés taxable au taux de 10%**

**4ter. Revenus compris dans le bénéfice imposable mais exclus de l'assiette de l'acompte du prélèvement à la source (art. 204 G du CGI)**

- Quote-part de subvention d'équipement, d'indemnités d'assurance compensant la perte d'un élément de l'actif immobilisé et des plus-values à court terme définies à l'article 39 duodécies du CGI  e

- Moins-values à court terme définies à l'article 39 duodécies du CGI  f

**5. Plus-values**

taxées selon les règles prévues par les particuliers  à court terme et à long terme exonérées  à long terme imposables à 12,8 %

à long terme différée de 2 ans (art. 39 quindecies I-1 du CGI)  dont plus-values à long terme exonérées (art. 151 septies A du CGI)  dont plus-value à court terme exonérée art. 151 septies, (151 septies A et 238 quindecies)

**6. Exonérations, Abattements et crédits d'impôt**

Entreprise nouvelle art. 44 sexies  ZRR art. 44 quindecies  Zone franche d'activité art.44 quaterdecies  Autres dispositifs

ZFU art. 44 octies et 44 octies A  Zone de restructuration de la défense art. 44 terdecies  Jeunes entreprises innovantes (JEI) art. 44 sexies A

Bassins urbains à dynamiser (BUD) art. 44 sexdecies  Zone de développement prioritaire art. 44 septdecies

Exonération ou abattement pratique ➡ sur les plus-values à long terme imposables à 12,8 %  sur le bénéfice professionnel

Option pour le crédit d'impôt outre-mer dans le secteur productif (art. 244 quater W)

**7. dont BIC non professionnels (2031 Bis-SD)** a - BÉNÉFICE  b - DÉFICIT

- Revenus compris dans le bénéfice imposable mais exclus de l'assiette de l'acompte du prélèvement à la source (art. 204 G).

Plus-values à court terme, subventions d'équipement et indemnités d'assurance  Moins-values à court terme (art 39 duodécies)

- Plus-values PV nettes à long terme imposable à 12,8 %  Exonération ou abattement pratiqué sur le bénéfice non professionnel

**8. Régime des sociétés de personnes**

Cadre réservé aux sociétés de personnes dont les associés sont des personnes morales soumises à l'impôt sur le revenu et d'autres à l'impôt sur les sociétés.

Résultat fiscal issu du mode de calcul de l'impôt sur les sociétés

**9. Comptabilité informatisée**

L'entreprise dispose-t-elle d'une comptabilité informatisée ? OUI  x NON  Si oui, indication du logiciel utilisé CEGID

**D Contribution temporaire de solidarité** Assiette de la contribution temporaire de solidarité au taux de 33 %

ATTENTION : toutes les entreprises soumises à un régime réel d'imposition en matière de résultats ont l'obligation de souscrire leur déclaration de résultats et ses annexes par voie dématérialisée. Le non respect de cette obligation est sanctionné par l'application de la majoration prévue par l'article 1738 du code général des impôts (CGI). Vous trouverez toutes les informations utiles pour télédéclarer sur le site www.impots.gouv.fr La notice n° 2033-NOT-SD est également accessible sur le site www.impots.gouv.fr.

Visa/CGA/OMGA <input checked="" type="checkbox"/> x	Visueur ou certificateur conventionné <input type="checkbox"/>	(Cocher la case correspondante)	ECF <input type="checkbox"/>	Désignation du prestataire
Nom et coordonnées du CGA/OMGA		Nom et coordonnées du viseur ou du certificateur conventionné		
OGA MEDITERRANEE 84092 AVIGNON CEDEX 0490272164		141 ROUTE DES REMOULEURS 0490865569		
N° d'agrément du CGA/OMGA ou du viseur conventionné ou du certificateur conventionné		1 0 1 8 4 0		
AERS EXPERTISE & CONSEIL LE CORIANCON 26110 NYONS 04 75 26 41 91		Lieu: LA MOTTE CHALANCON		Date: 18/01/2024
		Qualité et nom du déclarant: PICCARDI ALAIN		
		Signature: GERANT		

Les dispositions des articles 39 et 40 de la loi n° 78-17 du 6 janvier 1978 relative à l'informatique, aux fichiers et aux libertés, modifiée par la loi n° 2004-801 du 6 août 2004, garantissent les droits des personnes physiques à l'égard des traitements de données à caractère personnel.





Désignation de l'entreprise EURL 26 NET PRODUCTION Néant  \*

Adresse de l'entreprise 13 RUE DU BOURG 26470 LA MOTTE CHALANCON

Numéro SIRET \* 4 3 8 1 6 1 4 4 0 0 0 0 1 3

Durée de l'exercice en nombre de mois \* 1 2 Durée de l'exercice précédent \* 1 2

				Exercice N clos le	Exercice N-1 clos le			
				<u>3 0 0 6 2 0 2 3</u>	<u>3 0 0 6 2 0 2 2</u>			
<b>ACTIF</b>		<b>Brut</b>	<b>Amortissements - Provisions</b>	<b>Net</b>	<b>Net</b>			
		<b>1</b>	<b>2</b>	<b>3</b>	<b>4</b>			
ACTIF IMMOBILISE	Immobilisations incorporelles	010	012					
	Fonds commercial *							
	Autres *	014	016	184				
	Immobilisations corporelles *	028	030	14 877	13 905	972		
	Immobilisations financières *(1)	040	042			1 644		
	<b>Total I (5)</b>	<b>044</b>	<b>048</b>	<b>15 061</b>	<b>14 089</b>	<b>972</b>	<b>1 644</b>	
STOCKS	Matières premières, approvisionnements, en cours de production *	050	052					
	Marchandises *	060	062					
	Avances et acomptes versés sur commandes	064	066					
	Créances (2)	Clients et comptes rattachés*	068	070				649
		Autres *(3)	072	074	929	929		
	Valeurs mobilières de placement	080	082					
	Disponibilités	084	086	9 541	9 541		38 132	
	Charges constatées d'avance *	092	094					
		<b>Total II</b>	<b>096</b>	<b>098</b>	<b>10 470</b>	<b>10 470</b>	<b>38 780</b>	
		<b>Total général (I+II)</b>	<b>110</b>	<b>112</b>	<b>25 531</b>	<b>14 089</b>	<b>11 442</b>	<b>40 424</b>
<b>PASSIF</b>				<b>Exercice N NET</b>	<b>Exercice N-1 NET</b>			
				<b>1</b>	<b>2</b>			
CAPITAUX PROPRES	Capital social ou individuel *	120		7 623	7 623			
	Ecart de réévaluation	124						
	Réserve légale	126						
	Réserves réglementées*	130						
	Autres réserves (dont réserve relative à l'achat d'oeuvres originales d'artistes vivants *)	131						
	Report à nouveau	134		(9 471)	(21 638)			
	Résultat de l'exercice	136		(462)	12 167			
	Subventions d'investissement	137						
	Provisions réglementées	140						
		<b>Total I</b>	<b>142</b>		<b>(2 310)</b>	<b>(1 848)</b>		
Provisions pour risques et charges		<b>Total II</b>	<b>154</b>					
DETTES (4)	Emprunts et dettes assimilées	156						
	Avances et acomptes reçus sur commandes en cours	164						
	Fournisseurs et comptes rattachés *	166		851				
	Autres dettes (dont comptes courants d'associés de l'exercice N)	169	10 366	12 901	42 272			
	Produits constatés d'avance	174						
		<b>Total III</b>	<b>176</b>		<b>13 752</b>	<b>42 272</b>		
	<b>Total général (I + II + III)</b>	<b>180</b>		<b>11 442</b>	<b>40 424</b>			
REVENUS	(1) Dont immobilisations financières à moins d'un an	193	(4) Dont dettes à plus d'un an	195				
	(2) Dont créances à plus d'un an	197	(5) Coût de revient des immobilisations acquises ou créées au cours de l'exercice *	182				
	(3) Dont comptes courants d'associés débiteurs	199	Prix de vente hors TVA des immobilisations cédées au cours de l'exercice *	184				

\* Des explications concernant cette rubrique figurent dans la notice n° 2033-NOT.

Formulaire obligatoire (article 302 Septies A bis du Code Général des Impôts)		Désignation de l'entreprise		EURL 26 NET PRODUCTION		Exercice N clos le		Exercice N-1 clos le		Néant		*		
A - RÉSULTAT COMPTABLE						13 0 0 6 2 0 2 3		13 0 0 6 2 0 2 2						
PRODUITS D'EXPLOITATION	Ventes de marchandises *	dont export et livraisons intracommunautaires		209		210	21 933		43 535					
	Production vendue	biens		215		214								
		services *			217		218	303		1 331				
	Production stockée *	(Variation du stock en produits intermédiaires, produits finis et en cours de production)				222								
	Production immobilisée *					224								
	Subventions d'exploitation reçues					226								
	Autres produits					230			522					
	Total des produits d'exploitation hors T.V.A. (I)						232	22 236		45 388				
	CHARGES D'EXPLOITATION	Achats de marchandises * (y compris droits de douane)					234	11 681		19 257				
		Variation de stock (marchandises) *					236							
Achats de matières premières et autres approvisionnements * (y compris droits de douane)						238								
Variation de stock (matières premières et approvisionnement) *						240								
Autres charges externes *		(dont crédit bail : - mobilier - immobilier)				242	5 459		7 145					
		Impôts, taxes et versements assimilés (dont taxe professionnelle (CFE et CVAE) *)	243	244		244	1 060		1 517					
Rémunérations du personnel *						250	920		866					
Charges sociales (cf. renvoi 380)						252	2 713		3 733					
Dotations aux amortissements *						254	672		702					
Dotations aux provisions						256								
Autres charges		dont provisions fiscales pour implantations commerciales à l'étranger *	259			262	192		1					
		dont cotisations versées aux organisations syndicales et professionnelles	260											
Total des charges d'exploitation (II)						264	22 697		33 221					
1 - RÉSULTAT D'EXPLOITATION (I - II)						270	(461)		12 167					
PRODUITS ET CHARGES DIVERS	Produits financiers (III)					280								
	Produits exceptionnels (IV)					290	1		2					
	Charges financières (V)					294			2					
	Charges exceptionnelles	dont amortissement des souscriptions dans des PME innovantes (art 217 octies)	347			300	2							
		dont amortissement exceptionnel de 25% des constructions nouvelles (art 39 quinquies D)	348											
Impôts sur les bénéfices *					306									
2 - BÉNÉFICE OU PERTE : Produits (I+III+IV) - Charges (II+V+VI+VII)						310	(462)		12 167					
B - RÉSULTAT FISCAL		Reporter le bénéfice comptable col. 1, le déficit comptable col. 2				312		314	462					
RÉINTÉGRATIONS	Rémunérations et avantages personnels non déductibles *					316								
	Amortissements excédentaires (art. 39-4 C.G.I.) et autres amortissements non déductibles					318								
	Provisions non déductibles *					322								
	Impôts et taxes non déductibles * (cf. page 7 de la notice 2033 not)					324								
	Divers*, dont intérêts excédentaires des cptes-cts d'associés	247		Ecart de valeurs liquidatives sur OPC*	248	330								
	Fraction des loyers versés dans le cadre d'un crédit bail immobilier et de levée d'option			(Part de loyers dispensés de réintégration)	249	251								
	Charges afférentes à l'activité relevant du régime optionnel de taxation au tonnage des entreprises de transport maritime					998								
	Résultat fiscal afférent à l'activité relevant du régime optionnel de taxation au tonnage des entreprises de transport maritime					999								
	Produits afférents à l'activité relevant du régime optionnel de taxation au tonnage des entreprises de transport maritime								997					
	DÉDUCTIONS	Entreprise nouvelles (44 septies)	986	Zone franche urbaine (44 octies A)	987	Zones de restructuration de la défense (44 terdecies)	127	Zones de revitalisation rurales (44 quaterdecies)	138		342			
Reprise d'entreprises en difficulté (44 septies)		981	Jeune entreprise innovante (44 septies A)	989	Bassins d'emploi à redynamiser (art. 44 duodecies)	991	Bassins urbains à dynamiser-FRUD (art. 44 sexdecies)	992		350				
Divers (44 quaterdecies)		345	Investissements outre-mer	344	Crédance due au report en arrière du déficit	346								
Déduction exceptionnelle (art 39 decies) A B C D E F G						993								
RÉSULTAT FISCAL AVANT IMPUTATION DES DÉFICITS ANTÉRIEURS				Bénéfice col. 1	Déficit col. 2	352		354	462					
DÉFICITS	Déficit de l'exercice reporté en arrière : (Entreprises I.S. seulement)				356									
	Déficits antérieurs reportables * .....		dont imputés sur le résultat :					360						
RÉSULTAT FISCAL APRES IMPUTATION DES DÉFICITS				Bénéfice col. 1	Déficit col. 2	370		372	462					

EXEMPLAIRE A CONSERVER PAR LE DECLARANT

L'expert-Comptable



Désignation de l'entreprise : EURL 26 NET PRODUCTION

Néant  \*

I		IMMOBILISATIONS		Valeur brute des immobilisations au début de l'exercice		Augmentations		Diminutions		Valeur brute des immobilisations à la fin de l'exercice		Réévaluation légale *		
ACTIF IMMOBILISÉ												Valeur d'origine des immobilisations en fin d'exercice		
Immobilisations incorporelles	Fonds commercial	400		402		404		406		406				
	Autres	410	184	412		414		416	184	416	184		184	
Immobilisations corporelles	Terrains	420		422		424		426		426				
	Constructions	430		432		434		436		436				
	Installations techniques matériel et outillage industriels	440	4 271	442		444		446	4 271	446	4 271		4 271	
	Installations générales agencements divers	450	6 016	452		454		456	6 016	456	6 016		6 016	
	Matériel de transport	460		462		464		466		466				
	Autres immobilisations corporelles	470	4 591	472		474		476	4 591	476	4 591		4 591	
Immobilisations financières		480		482		484		486		486				
<b>TOTAL</b>		<b>490</b>	<b>15 061</b>	<b>492</b>		<b>494</b>		<b>496</b>	<b>15 061</b>	<b>496</b>	<b>15 061</b>		<b>15 061</b>	
II		AMORTISSEMENTS		Montant des amortissements au début de l'exercice		Augmentations : dotations de l'exercice		Diminutions : amortissements afférents aux éléments sortis de l'actif et reprises		Montant des amortissements à la fin de l'exercice				
IMMOBILISATIONS AMORTISSABLES														
Fonds commercial		495		497		498		499		499				
Autres immobilisations incorporelles		500	184	502		504		506	184	506	184			
Immobilisations corporelles	Terrains	510		512		514		516		516				
	Constructions	520		522		524		526		526				
	Installations techniques matériel et outillage industriels	530	2 627	532	672	534		536	3 299	536	3 299		3 299	
	Installations générales, agencements, aménagements divers	540	6 016	542		544		546	6 016	546	6 016		6 016	
	Matériel de transport	550		552		554		556		556				
	Autres immobilisations corporelles	560	4 591	562		564		566	4 591	566	4 591		4 591	
<b>TOTAL</b>		<b>570</b>	<b>13 417</b>	<b>572</b>	<b>672</b>	<b>574</b>		<b>576</b>	<b>14 089</b>	<b>576</b>	<b>14 089</b>			
III		PLUS-VALUES MOINS-VALUES		(19%, 15% et 0% pour les entreprises à l'IS, 16% pour les entreprises à l'IR) (Si ce cadre est insuffisant, joindre un état du même modèle)										
Nature des immobilisations cédées virées de poste à poste, mises hors service ou réintégrées dans le patrimoine privé y compris les produits de la propriété industrielle.		1	2	3	4	5								
		6	7	8	9	10								
Immobilisations	Valeur d'actif *	Amortissements *	Valeur résiduelle	Prix de cession *	Plus ou moins-values									
	①	②	③	④	Court terme *	Long terme								
						19 % ⑥	15 % ou 12,8 % ⑦	0 % ⑧						
1														
2														
3														
4														
5														
6														
7														
8														
9														
10														
<b>TOTAL</b>	<b>578</b>	<b>580</b>	<b>582</b>	<b>584</b>	<b>586</b>	<b>581</b>	<b>587</b>	<b>589</b>	<b>583</b>	<b>594</b>	<b>595</b>	<b>589</b>	<b>595</b>	
Plus-values taxables à 19 % (1)			579		Régularisations	590	583	594	595					
<b>TOTAL</b>					<b>596</b>	<b>585</b>	<b>597</b>	<b>599</b>						

\* Des explications concernant cette rubrique sont données dans la notice n° 2033-NOT.

(1) Les plus-values sont imposables au taux de 19 % en application des articles 238 bis JA, 210 E et 208 C du CGI. Joindre un état établi selon le même modèle, indiquant les modalités de calcul de ces plus-values.

④

## RELEVÉ DES PROVISIONS - AMORTISSEMENTS DÉROGATOIRES - DÉFICITS REPORTABLES - CRÉDITS D'IMPÔTS

Désignation de l'entreprise : EURL 26 NET PRODUCTION

Néant  \*

## I RELEVÉ DES PROVISIONS - AMORTISSEMENTS DÉROGATOIRES

A		NATURE DES PROVISIONS		Montant au début de l'exercice		AUGMENTATIONS : dotations de l'exercice		DIMINUTIONS : reprises de l'exercice		Montant à la fin de l'exercice	
Provisions réglementées	Amortissements dérogatoires	600		602		604		606			
	Dont majorations exceptionnelles de 30 %	601		603		605		607			
	Autres provisions réglementées	610		612		614		616			
Provisions pour risques et charges		620		622		624		626			
Provisions pour dépréciation	Sur immobilisations	630		632		634		636			
	Sur stocks et en cours	640		642		644		646			
	Sur clients et comptes rattachés	650		652		654		656			
	Autres provisions pour dépréciation	660		662		664		666			
TOTAL		680		682		684		686			

## B MOUVEMENTS AFFECTANT LA PROVISION POUR AMORTISSEMENTS DÉROGATOIRES

	Dotations		Reprises	
Fonds commercial	681		683	
Autres immobilisations incorporelles	700		705	
Terrains	710		715	
Constructions	720		725	
Inst. techniques matériel et outillage	730		735	
Inst. générales agenc. am. divers	740		745	
Matériel de transport	750		755	
Autres immobilisations corporelles	760		765	
TOTAL	770		775	

## C VENTILATION DES DOTATIONS AUX PROVISIONS ET CHARGES A PAYER NON DÉDUCTIBLES POUR L'ASSIETTE DE L'IMPOT (Si le cadre C est insuffisant, joindre un état du même modèle)

1	Indemnités pour congés à payer, charges sociales et fiscales correspondantes	
2		
3		
4		
5		
6		
7		
Total à reporter ligne 322 du tableau n° 2033 B		780

## II DÉFICITS REPORTABLES

Déficits imputés		983
Déficits restant à reporter au titre de l'exercice précédent (Montant porté lignes 870 du tableau 2033D déposé au titre de l'exercice précédent)		982
Déficits reportables		984
Déficits transférés de plein droit (article 209-II-2 du CGI)		982 bis
Déficits de l'exercice		860
Nombre d'opérations sur l'exercice		982 ter
Total des déficits restant à reporter (870=984+860)		870

## III DIVERS

Primes et cotisations complémentaires facultatives	381	996
- dont montant déductible des cotisations facultatives versées en application du I de l'article 154 bis du CGI dont cotisations facultatives Madelin	325	996
- dont cotisations facultatives aux nouveaux plans d'épargne retraite	327	
Cotisations personnelles obligatoire de l'exploitant (Des explications concernant cette rubrique figurent dans la notice n° 2033-NOT)	380	2 690
- dont montant des cotisations sociales obligatoires hors CSG-CRDS	326	1 694
N° du centre de gestion agréé	388	1 0 1 8 4 0
Montant de la TVA collectée	374	3 268
Montant de la TVA déductible sur biens et services (sauf immobilisations)	378	2 842
Montant des prélèvements personnels de l'exploitant	399	
Aides perçues ayant donné droit à la réduction d'impôt prévue au 4 de l'article 238 bis du CGI pour l'entreprise donatrice	398	
Montant de l'investissement reçu qui a donné lieu à amortissement exceptionnel chez l'entreprise investisseur dans le cadre de l'article 217 octies du CGI	397	



5

Désignation de l'entreprise : EURL 26 NET PRODUCTION		Néant <input checked="" type="checkbox"/> *
Exercice ouvert le : 01/07/2022	et clos le : 30/06/2023	Durée en nombre de mois <span style="float:right">1 2</span>
<b>DECLARATION DES EFFECTIFS</b>		
Effectif moyen du personnel *	376	
dont apprentis	657	
dont handicapés	651	
Effectifs affectés à l'activité artisanale	861	
<b>CALCUL DE LA VALEUR AJOUTEE</b>		
<b>I- Chiffre d'affaires de référence CVAE</b>		
Ventes de produits fabriqués, prestations de services et marchandises	108	
Redevances pour concessions, brevets, licences et assimilées	118	
Plus-values de cession d'immobilisations corporelles ou incorporelles si rattachées à une activité normale et courante	119	
Refacturations de frais inscrites au compte de transfert de charges	105	
<b>TOTAL 1</b>	<b>106</b>	
<b>II- Autres produits à retenir pour le calcul de la valeur ajoutée</b>		
Autres produits de gestion courante (hors quotes-parts de résultat sur opérations faites en commun)	115	
Production immobilisée à hauteur des seules charges déductibles ayant concouru à sa formation	143	
Subventions d'exploitation reçues	113	
Variation positive des stocks	111	
Transferts de charges déductibles de la valeur ajoutée	116	
Rentrées sur créances amorties lorsqu'elles se rapportent au résultat d'exploitation	153	
<b>TOTAL 2</b>	<b>144</b>	
<b>III- Charges à retenir pour le calcul de la valeur ajoutée (I)</b>		
Achats	121	
Variation négative des stocks	145	
Services extérieurs, à l'exception des loyers et des redevances	125	
Loyers et redevances, à l'exception de ceux afférents à des immobilisations corporelles mises à disposition dans le cadre d'une convention de location-gérance ou de crédit-bail ou encore d'une convention de location de plus de 6 mois	146	
Taxes déductibles de la valeur ajoutée	133	
Autres charges de gestion courante (hors quotes-parts de résultat sur opérations faites en commun)	148	
Charges déductibles de la valeur ajoutée afférente à la production immobilisée déclarée	128	
Fraction déductible de la valeur ajoutée des dotations aux amortissements afférentes à des immobilisations corporelles mises à disposition dans le cadre d'une convention de location-gérance ou de crédit-bail ou encore d'une convention de location de plus de 6 mois	135	
Moins-values de cession d'immobilisations corporelles ou incorporelles si rattachées à une activité normale et courante	150	
<b>TOTAL 3</b>	<b>152</b>	
<b>IV- Valeur ajoutée produite</b>		
Calcul de la valeur ajoutée	(total 1 + total 2 - total 3)	137
<b>V- Cotisation sur la valeur ajoutée des entreprises</b>		
Valeur ajoutée assujettie à la CVAE (à reporter sur les formulaires n°s 1330-CVAE pour les multi-établissements et sur les formulaires n°s 1329-AC et 1329-DEF. Si la VA calculée est négative, il convient de reporter un montant égal à 0 au cadre C des formulaire n°s 1329-AC et 1329-DEF).	117	
<b>Cadre réservé au mono-établissement au sens de la CVAE</b>		
<b>Les entreprises effectuant uniquement des opérations à caractères agricoles n'entrant pas dans le champ de la CVAE ne doivent pas compléter ce cadre. Si vous êtes assujettis à la CVAE et mono-établissement au sens de la CVAE (cf. la notice du formulaire n° 1330-CVAE-SD), veuillez compléter le cadre ci-dessous et la case 117, vous serez alors dispensés du dépôt du formulaire n° 1330-CVAE-SD</b>		
Mono établissement au sens de la CVAE, cocher la case	020	
Chiffre d'affaires de référence CVAE (report de la ligne 106, le cas échéant ajusté à 12 mois)	022	Effectifs au sens de la CVAE * <span style="float:right">023</span>
Chiffre d'affaires du groupe économique (art. 223 A du CGI)	026	
Période de référence	024	160
Date de cessation		186

(1) Attention, il ne doit pas être tenu compte dans les lignes 121 à 148 des charges déductibles de la valeur ajoutée, afférente à la production immobilisée déclarée ligne 143, portées en ligne 128

\* Des explications concernant ces cases sont données dans la notice n° 1330-CVAE-SD § Répartition des salariés et dans la notice n° 2033-NOT-SD § Cotisation foncière des entreprises - qualification des effectifs

N° de dépôt  
[ ]

(liste des personnes ou groupements de personnes de droit ou de fait  
détenant directement au moins 10 % du capital de la société)



(1) Néant  \*

EXERCICE CLOS LE [ 3 0 0 6 2 0 2 3 ] N° SIRET [ 4 3 8 1 6 1 4 4 0 0 0 0 1 3 ]  
 DÉNOMINATION DE L'ENTREPRISE [ EURL 26 NET PRODUCTION ]  
 ADRESSE (voie) [ 13 RUE DU BOURG ]  
 CODE POSTAL [ 26470 ] VILLE [ LA MOTTE CHALANCON ]

NOMBRE TOTAL D'ASSOCIÉS OU ACTIONNAIRES PERSONNES MORALES DE L'ENTREPRISE	901		NOMBRE TOTAL DE PARTS OU D'ACTIONS CORRESPONDANTES	902	
NOMBRE TOTAL D'ASSOCIÉS OU ACTIONNAIRES PERSONNES PHYSIQUES DE L'ENTREPRISE	903	1	NOMBRE TOTAL DE PARTS OU D'ACTIONS CORRESPONDANTES	904	500

EXEMPLAIRE A CONSERVER PAR LE DECLARANT

**I - CAPITAL DÉTENU PAR LES PERSONNES MORALES :**

Forme juridique [ ] Dénomination [ ]  
 N° SIREN (si société établie en France) [ ] % de détention [ ] Nb de parts ou actions [ ]  
 Adresse : N° [ ] Voie [ ]  
 Code postal [ ] Commune [ ] Pays [ ]

Forme juridique [ ] Dénomination [ ]  
 N° SIREN (si société établie en France) [ ] % de détention [ ] Nb de parts ou actions [ ]  
 Adresse : N° [ ] Voie [ ]  
 Code postal [ ] Commune [ ] Pays [ ]

Forme juridique [ ] Dénomination [ ]  
 N° SIREN (si société établie en France) [ ] % de détention [ ] Nb de parts ou actions [ ]  
 Adresse : N° [ ] Voie [ ]  
 Code postal [ ] Commune [ ] Pays [ ]

Forme juridique [ ] Dénomination [ ]  
 N° SIREN (si société établie en France) [ ] % de détention [ ] Nb de parts ou actions [ ]  
 Adresse : N° [ ] Voie [ ]  
 Code postal [ ] Commune [ ] Pays [ ]

**II - CAPITAL DÉTENU PAR LES PERSONNES PHYSIQUES :**

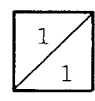
Titre (2) [ M ] Nom patronymique [ PICCARDI ] Prénom(s) [ ALAIN ]  
 Nom marital [ ] % de détention [ 100.00 ] Nb de parts ou actions [ 500 ]  
 Naissance : Date [ 240566 ] N° Département [ 26 ] Commune [ DIE ] Pays [ FR ]  
 Adresse : N° [ ] Voie [ LE VILLAGE ]  
 Code postal [ 26470 ] Commune [ LA MOTTE CHALANCON ] Pays [ FRANCE ]

Titre (2) [ ] Nom patronymique [ ] Prénom(s) [ ]  
 Nom marital [ ] % de détention [ ] Nb de parts ou actions [ ]  
 Naissance : Date [ ] N° Département [ ] Commune [ ] Pays [ ]  
 Adresse : N° [ ] Voie [ ]  
 Code postal [ ] Commune [ ] Pays [ ]

(1) Lorsque le nombre d'associés excède le nombre de lignes de l'imprimé, utiliser un ou plusieurs tableaux supplémentaires. Dans ce cas, il convient de numérotter chaque tableau en haut et à gauche de la case prévue à cet effet et de porter le nombre total de tableaux souscrits en bas à droite de cette même case.  
 (2) Indiquer : M pour Monsieur, MME pour Madame, MLE pour Mademoiselle.  
 \* Des explications concernant cette rubrique figurent dans la notice n° 2033-NOT.

# FILIALES ET PARTICIPATIONS

(liste des personnes ou groupements de personnes de droit ou de fait  
dont la société détient directement au moins 10 % du capital)



(1)

Néant  \*

N° de dépôt

EXERCICE CLOS LE

N° SIRET

DÉNOMINATION DE L'ENTREPRISE

ADRESSE (voie)

CODE POSTAL  VILLE

NOMBRE TOTAL DE FILIALES DÉTENUES PAR L'ENTREPRISE

EXEMPLAIRE A CONSERVER PAR LE DECLARANT

Forme juridique  Dénomination

N° SIREN (si société établie en France)  % de détention

Adresse : N°  Voie

Code postal  Commune  Pays

Forme juridique  Dénomination

N° SIREN (si société établie en France)  % de détention

Adresse : N°  Voie

Code postal  Commune  Pays

Forme juridique  Dénomination

N° SIREN (si société établie en France)  % de détention

Adresse : N°  Voie

Code postal  Commune  Pays

Forme juridique  Dénomination

N° SIREN (si société établie en France)  % de détention

Adresse : N°  Voie

Code postal  Commune  Pays

Forme juridique  Dénomination

N° SIREN (si société établie en France)  % de détention

Adresse : N°  Voie

Code postal  Commune  Pays

Forme juridique  Dénomination

N° SIREN (si société établie en France)  % de détention

Adresse : N°  Voie

Code postal  Commune  Pays

Forme juridique  Dénomination

N° SIREN (si société établie en France)  % de détention

Adresse : N°  Voie

Code postal  Commune  Pays

Forme juridique  Dénomination

N° SIREN (si société établie en France)  % de détention

Adresse : N°  Voie

Code postal  Commune  Pays

Forme juridique  Dénomination

N° SIREN (si société établie en France)  % de détention

Adresse : N°  Voie

Code postal  Commune  Pays

(1) Lorsque le nombre de filiales excède le nombre de lignes de l'imprimé, utiliser un ou plusieurs tableaux supplémentaires. Dans ce cas, il convient de numérotter chaque tableau en haut et à gauche de la case prévue à cet effet et de porter le nombre total de tableaux souscrits en bas à droite de cette même case.  
\* Des explications concernant cette rubrique figurent dans la notice n° 2033-NOT.

**ANNEXE A LA LIASSE FISCALE**

<b>Ecritures d'inventaires</b>	<b>Débit</b>	<b>Crédit</b>	<b>Montant</b>
<b>COMPTES D'ACTIF</b>			
<b>COMPTES DE PASSIF</b>			
43860000 URSSAF RSI ECHEANCIER COVID			589.00
01/07/2022 AN S.A.N.		1 156.00	
30/06/2023 OE URSSAF 08/07/22	72.25		
30/06/2023 OE URSSAF 08/08/22	72.25		
30/06/2023 OE URSSAF 08/08/22	72.25		
30/06/2023 OE URSSAF 10/10/22	72.25		
30/06/2023 OE URSSAF 08/12/22	72.25		
30/06/2023 OE URSSAF 08/11/22	72.25		
30/06/2023 OE URSSAF 09/01/23	72.25		
30/06/2023 OE URSSAF 08/02/23	61.25		
44860000 ETAT.CHARGES A PAYER			134.00
01/07/2022 AN S.A.N.		112.00	
01/07/2022 OB CFE PROV 6 MOIS 2022	112.00		
30/06/2023 OB CAP CFE 6 MOIS 2023		134.00	
46860000 CHARGES A PAYER			1 234.00
30/06/2023 OB CAP HONORAIRES AERS		830.00	
30/06/2023 OE CAP EAU HT		404.00	

**ANNEXE A LA LIASSE FISCALE**

<b>Ecritures d'inventaires</b>	<b>Débit</b>	<b>Crédit</b>	<b>Montant</b>
<b>CHARGES EXCEPTIONNELLES</b>			
67000000 CHARGES FINANCIERES			2.21
30/06/2023 RB CHARGES FINANCIERES	2.21		
<b>PRODUITS EXCEPTIONNELS</b>			
77000000 PRODUITS EXCEPTIONNELS			0.89
30/06/2023 RB PRODUITS EXCEPTIONNELS		0.89	

**DETAIL LIASSE 2033-A**

ACTIF	Exercice N 30/06/2023 12	Exercice N-1 30/06/2022 12	Ecart N / N-1	
			Euros	%
AUTRES IMMOBILISATIONS INCORPORELLES				
20500000 CONCESS. & DROITS SIMILAIRES	184	184		
28050000 AMORT CONCESS DROITS SIMILAIR	184	184		
IMMOBILISATIONS CORPORELLES	972	1 644	672	40.88
21540000 MATERIEL ET OUTILLAGE	4 271	4 271		
21810000 INSTAL.AGENCEM.AMENA.DIV.	6 016	6 016		
21830000 MAT.BUREAU & MAT.INFORMAT	2 986	2 986		
21840000 MOBILIER	1 605	1 605		
28154000 AMORT. MATERIEL OUTILLAGE	3 299	2 627	672	25.58
28181000 AMORT. INSTAL. AGENCEM.	6 016	6 016		
28183000 AMORT. MAT.BUREAU. INFORM	2 986	2 986		
28184000 AMORT. DU MOBILIER	1 605	1 605		
<b>TOTAL I</b>	972	1 644	672	40.88
CREANCES CLIENTS ET COMPTES RATTACHES		649	649	100.00
41100100 CLIENTS BIENS/SERVICES		649	649	100.00
AUTRES CREANCES	929		929	
44567000 CREDIT DE TVA A REPORTER	929		929	
DISPONIBILITES	9 541	38 132	28 591	74.98
51200000 BANQUE PRINCIPALE	9 541	38 132	28 591	74.98
<b>TOTAL II</b>	10 470	38 780	28 310	73.00
<b>TOTAL GENERAL</b>	11 442	40 424	28 982	71.70

**DETAIL LIASSE 2033-A**

PASSIF	Exercice N 30/06/2023 12	Exercice N-1 30/06/2022 12	Ecart N / N-1	
			Euros	%
CAPITAL SOCIAL OU INDIVIDUEL	7 623	7 623		
10100000 CAPITAL	7 623	7 623		
REPORT A NOUVEAU	9 471	21 638	12 167	56.23
11900000 REPORT A NOUVEAU DR	9 471	21 638	12 167	56.23
RESULTAT DE L'EXERCICE (Bénéfice ou perte)	462	12 167	12 629	103.80
<b>TOTAL I</b>	2 310	1 848	462	25.01
FOURNISSEURS ET COMPTES RATTACHES	851		851	
40100100 FOURNISSEURS BIENS. SERV.	851		851	
AUTRES DETTES	12 901	42 272	29 371	69.48
43860000 URSSAF RSI ECHEANCIER COVID	589	1 156	567	49.05
44551000 TVA A DECAISSER	203	46	157	341.30
44566200 TVA DEDUCTIBLE 20%	374	374		
44860000 ETAT.CHARGES A PAYER	134	112	22	19.64
45510000 C/C PICCARDI ALAIN	10 366	39 371	29 004	73.67
46860000 CHARGES A PAYER	1 234	1 213	21	1.73
<b>TOTAL III</b>	13 752	42 272	28 520	67.47
<b>TOTAL GENERAL</b>	11 442	40 424	28 982	71.70

**DETAIL LIASSE 2033-B**

	Exercice N 30/06/2023 12	Exercice N-1 30/06/2022 12	Ecart N / N-1	
			Euros	%
<b>VENTES DE MARCHANDISES</b>	21 933	43 535	21 602	49.62
70700000 VENTES MARCHANDISES 20%	11 780	25 596	13 816	53.98
70701000 VENTES DE MARCHANDISES 10%	10 153	17 939	7 786	43.40
<b>PRODUCTION VENDUE DE SERVICES</b>	303	1 331	1 028	77.24
70600000 PRESTATIONS DE SERVICES	303	1 331	1 028	77.24
<b>AUTRES PRODUITS</b>		522	522	100.00
75800000 PROD.DIVERS GESTION COUR.		522	522	100.00
<b>TOTAL DES PRODUITS D'EXPLOITATION</b>	22 236	45 388	23 153	51.01
<b>ACHATS DE MARCHANDISES</b>	11 681	19 257	7 576	39.34
60700000 ACHATS DE MARCHANDISES	11 681	19 257	7 576	39.34
<b>AUTRES CHARGES EXTERNES</b>	5 459	7 145	1 687	23.60
60610100 EAU	9	413	422	102.18
60612000 ELECTRICITE & GAZ	603	1 426	824	57.75
60613000 CHAUFFAGE		560	560	100.00
60630000 FOURNITURES D'ENTRETIEN	1 578	1 596	17	1.07
60640000 FOURNITURES ADMINISTRATI.	119	110	9	7.84
61610000 MULTIRISQUES	996	768	228	29.74
62260000 HONORAIRES		216	216	100.00
62261000 HONORAIRES EXPERT COMPTABLE	830	800	30	3.75
62270000 FRAIS D'ACTES/CONTENTIEUX	91	43	48	112.93
62390000 SITE WEB 26NET	49	46	4	8.06
62620000 FRAIS DE TELECOMMUNICATIONS	202	201	0	0.04
62620100 INTERNET	202	200	2	1.25
62620200 TELECOM PORTABLE	211	212	1	0.46
62700000 SERVICES BANCAIRES & ASS.	585	554	31	5.64
<b>IMPOTS, TAXES ET VERSEMENTS ASSIMILES</b>	1 060	1 517	457	30.13
63330000 FORMATION PROFESSIONNELLE		103	103	100.00
63511100 C.F.E.	244	224	20	8.93
63710000 CONTRIB.SOCIALE SOLIDARIT		374	374	100.00
63780000 TAXES DIVERSES	816	816		
<b>REMUNERATIONS DU PERSONNEL</b>	920	866	54	6.21
64110000 SALAIRES. APPOINTEMENTS	920	866	54	6.21
<b>CHARGES SOCIALES</b>	2 713	3 733	1 020	27.33
64510000 COTISATIONS A L'URSSAF	23	6	17	315.82
64600000 COTIS SOCIALES EXPLOITANT	1 694	2 781	1 087	39.09
64690000 LOI MADELIN	996	946	50	5.25
<b>DOTATIONS AUX AMORTISSEMENTS</b>	672	702	30	4.28
68112000 DOT.AMORT.IMMOB.CORPOR.	672	702	30	4.28
<b>AUTRES CHARGES</b>	192	1	191	NS
65800000 CHARG. DIVERSES GESTION COUR.	192	1	191	NS
<b>TOTAL DES CHARGES D'EXPLOITATION</b>	22 697	33 221	10 525	31.68

**DETAIL LIASSE 2033-B**

	Exercice N 30/06/2023 12	Exercice N-1 30/06/2022 12	Ecart N / N-1	
			Euros	%
<b>1 - RESULTAT D'EXPLOITATION</b>	461	12 167	12 628	103.79
PRODUITS EXCEPTIONNELS	1	2	1	50.28
77000000 PRODUITS EXCEPTIONNELS	1	2	1	50.28
CHARGES FINANCIERES		2	2	100.00
66160000 INTERETS BANCAIRES		2	2	100.00
CHARGES EXCEPTIONNELLES	2		2	
67000000 CHARGES FINANCIERES	2		2	
<b>2 - BENEFICE OU PERTE (Produits - Charges)</b>	462	12 167	12 629	103.80



EURL 26 NET PRODUCTION

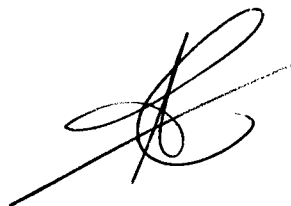
13 RUE DU BOURG

26470 LA MOTTE CHALANCON

## **BILAN AU 30 JUIN 2023**

- *Bilan actif-passif*
- *Soldes intermédiaires de gestion*
- *Compte de résultat*
- *Détail des comptes bilan actif passif*
- *Détail Soldes intermédiaires de gestion*
- *Détail Compte de résultat*

DOCUMENT CERTIFIÉ CONFORMÉ

A handwritten signature in black ink, consisting of a stylized, cursive 'A' followed by a horizontal line that extends to the left and loops back under the 'A'.

**ABRS EXPERTISE & CONSEIL**

LE CORIANCON

ROUTE D'ORANGE

26110 NYONS

04 75 26 41 91

## BILAN ACTIF

ACTIF		Exercice N 30/06/2023 12			Exercice N-1 30/06/2022 12		Ecart N / N-1	
		Brut	Amortissements et dépréciations (à déduire)	Net	Net	Euros	%	
	Capital souscrit non appelé (I)							
ACTIF IMMOBILISÉ	<b>Immobilisations incorporelles</b>							
	Frais d'établissement							
	Frais de développement							
	Concessions, brevets et droits similaires	184	184					
	Fonds commercial (1)							
	Autres immobilisations incorporelles							
	Avances et acomptes							
	<b>Immobilisations corporelles</b>							
	Terrains							
	Constructions							
	Installations techniques, matériel et outillage	4 271	3 299	972	1 644	672	40.88	
	Autres immobilisations corporelles	10 607	10 607					
	Immobilisations en cours							
Avances et acomptes								
<b>Immobilisations financières (2)</b>								
Participations mises en équivalence								
Autres participations								
Créances rattachées à des participations								
Autres titres immobilisés								
Prêts								
Autres immobilisations financières								
<b>Total II</b>	15 061	14 089	972	1 644	672	40.88		
ACTIF CIRCULANT	<b>Stocks et en cours</b>							
	Matières premières, approvisionnements							
	En-cours de production de biens							
	En-cours de production de services							
	Produits intermédiaires et finis							
	Marchandises							
	Avances et acomptes versés sur commandes							
	<b>Créances (3)</b>							
	Clients et comptes rattachés				649	649	100.00	
	Autres créances	929		929		929		
Capital souscrit - appelé, non versé								
Valeurs mobilières de placement								
Disponibilités	9 541		9 541	38 132	28 591	74.98		
Charges constatées d'avance (3)								
<b>Total III</b>	10 470		10 470	38 780	28 310	73.00		
Comptes de Régularisation	Frais d'émission d'emprunt à étaler (IV)							
	Primes de remboursement des obligations (V)							
	Ecarts de conversion actif (VI)							
<b>TOTAL GÉNÉRAL (I+II+III+IV+V+VI)</b>	25 531	14 089	11 442	40 424	28 982	71.70		

(1) Dont droit au bail  
(2) Dont à moins d'un an  
(3) Dont à plus d'un an

## BILAN PASSIF

PASSIF		Exercice N		Exercice N-1		Ecart N / N-1	
		30/06/2023	12	30/06/2022	12	Euros	%
CAPITAUX PROPRES	Capital (Dont versé : )	7 623		7 623			
	Primes d'émission, de fusion, d'apport						
	Ecarts de réévaluation						
	<b>Réserves</b>						
	Réserve légale						
	Réserves statutaires ou contractuelles						
	Réserves réglementées						
	Autres réserves						
Report à nouveau	9 471		21 638		12 167	56.23	
<b>Résultat de l'exercice (Bénéfice ou perte)</b>	462		12 167		12 629	103.80	
Subventions d'investissement							
Provisions réglementées							
<b>Total I</b>	2 310		1 848		462	25.01	
AUTRES FONDS PROPRES	Produit des émissions de titres participatifs						
	Avances conditionnées						
<b>Total II</b>							
PROVISIONS	Provisions pour risques						
	Provisions pour charges						
<b>Total III</b>							
DETTES (1)	<b>Dettes financières</b>						
	Emprunts obligataires convertibles						
	Autres emprunts obligataires						
	Emprunts auprès d'établissements de crédit						
	Concours bancaires courants						
	Emprunts et dettes financières diverses	10 366		39 371		29 004	73.67
	Avances et acomptes reçus sur commandes en cours						
	<b>Dettes d'exploitation</b>						
Dettes fournisseurs et comptes rattachés	851				851		
Dettes fiscales et sociales	1 300		1 688		388	22.98	
Dettes sur immobilisations et comptes rattachés							
Autres dettes	1 234		1 213		21	1.73	
Comptes de Régularisation	Produits constatés d'avance (1)						
	<b>Total IV</b>	13 752		42 272		28 520	67.47
	Ecarts de conversion passif (V)						
<b>TOTAL GÉNÉRAL (I+II+III+IV+V)</b>		11 442		40 424		28 982	71.70

(1) Dettes et produits constatés d'avance à moins d'un an

13 752

42 272

## SOLDES INTERMEDIAIRES DE GESTION

	Exercice N		Exercice N-1		Ecart N / N-1	
	30/06/2023	12	30/06/2022	12	Euros	%
<b>Ventes marchandises + Production</b>	22 236	100.00	44 866	100.00	22 630	50.44
+ Ventes de marchandises	21 933	100.00	43 535	100.00	21 602	49.62
- Coût d'achat des marchandises vendues	11 681	53.26	19 257	44.23	7 576	39.34
<b>Marge commerciale</b>	10 252	46.74	24 278	55.77	14 026	57.77
+ Production vendue	303	100.00	1 331	100.00	1 028	77.24
+ Production stockée ou déstockage						
+ Production immobilisée						
<b>Production de l'exercice</b>	303	100.00	1 331	100.00	1 028	77.24
- Matières premières, approvisionnements consommés						
- Sous traitance directe						
<b>Marge brute de production</b>	303	100.00	1 331	100.00	1 028	77.24
<b>Marge brute globale</b>	10 555	47.47	25 609	57.08	15 054	58.79
- Autres achats + charges externes	5 459	24.55	7 145	15.93	1 687	23.60
<b>Valeur ajoutée</b>	5 096	22.92	18 464	41.15	13 368	72.40
+ Subventions d'exploitation						
- Impôts, taxes et versements assimilés	1 060	4.77	1 517	3.38	457	30.13
- Salaires du personnel	920	4.14	866	1.93	54	6.21
- Charges sociales du personnel	23	0.10	6	0.01	17	315.82
- Charges de l'exploitant	2 690	12.10	3 727	8.31	1 037	27.83
<b>Excédent brut d'exploitation</b>	403	1.81	12 348	27.52	11 945	96.73
+ Autres produits de gestion courante			522	1.16	522	100.00
- Autres charges de gestion courante	192	0.86	1		191	NS
+ Reprises amortissements provisions, transferts de charges						
- Dotations aux amortissements	672	3.02	702	1.56	30	4.28
- Dotations aux provisions						
<b>Résultat d'exploitation</b>	461	2.07	12 167	27.12	12 628	103.79
+ Quotes parts de résultat sur opérations en commun						
+ Produits financiers						
- Charges financières			2		2	100.00
<b>Résultat courant</b>	461	2.07	12 165	27.11	12 626	103.79
+ Produits exceptionnels	1		2		1	50.28
- Charges exceptionnelles	2	0.01			2	
<b>Résultat exceptionnel</b>	1	0.01	2		3	173.74
- Impôt sur les bénéfices						
- Participation des salariés						
<b>Résultat NET</b>	462	2.08	12 167	27.12	12 629	103.80

## COMPTE DE RESULTAT

	Exercice N 30/06/2023 12			Exercice N-1 30/06/2022 12		Ecart N / N-1	
	France	Exportation	Total			Euros	%
<b>Produits d'exploitation (1)</b>							
Ventes de marchandises	21 933		21 933	43 535		21 602	49.62
Production vendue de biens							
Production vendue de services	303		303	1 331		1 028	77.24
<b>Chiffre d'affaires NET</b>	22 236		22 236	44 866		22 630	50.44
Production stockée							
Production immobilisée							
Subventions d'exploitation							
Reprises sur dépréciations, provisions (et amortissements), transferts de charges							
Autres produits				522		522	100.00
<b>Total des Produits d'exploitation (I)</b>			22 236	45 388		23 153	51.01
<b>Charges d'exploitation (2)</b>							
Achats de marchandises			11 681	19 257		7 576	39.34
Variation de stock (marchandises)							
Achats de matières premières et autres approvisionnements							
Variation de stock (matières premières et autres approvisionnements)							
Autres achats et charges externes *			5 459	7 145		1 687	23.60
Impôts, taxes et versements assimilés			1 060	1 517		457	30.13
Salaires et traitements			920	866		54	6.21
Charges sociales			2 713	3 733		1 020	27.33
Dotations aux amortissements et dépréciations							
Sur immobilisations : dotations aux amortissements			672	702		30	4.28
Sur immobilisations : dotations aux dépréciations							
Sur actif circulant : dotations aux dépréciations							
Dotations aux provisions							
Autres charges			192	1		191	NS
<b>Total des Charges d'exploitation (II)</b>			22 697	33 221		10 525	31.68
<b>1 - Résultat d'exploitation (I-II)</b>			461	12 167		12 628	103.79
<b>Quotes-parts de Résultat sur opération faites en commun</b>							
Bénéfice attribué ou perte transférée (III)							
Perte supportée ou bénéfice transféré (IV)							

(1) Dont produits afférents à des exercices antérieurs

(2) Dont charges afférentes à des exercices antérieurs

## COMPTE DE RESULTAT

	Exercice N		Exercice N-1	
	30/06/2023	12	30/06/2022	12
			Ecart N / N-1	
			Euros	%
<b>Produits financiers</b>				
Produits financiers de participations (3)				
Produits des autres valeurs mobilières et créances de l'actif immobilisé (3)				
Autres intérêts et produits assimilés (3)				
Reprises sur dépréciations et provisions, transferts de charges				
Différences positives de change				
Produits nets sur cessions de valeurs mobilières de placement				
<b>Total V</b>				
<b>Charges financières</b>				
Dotations aux amortissements, dépréciations et provisions				
Intérêts et charges assimilées (4)			2	100.00
Différences négatives de change				
Charges nettes sur cessions de valeurs mobilières de placement				
<b>Total VI</b>			2	100.00
<b>2. Résultat financier (V-VI)</b>			2	100.00
<b>3. Résultat courant avant impôts (I-II+III-IV+V-VI)</b>	461	12 165	12 626	103.79
<b>Produits exceptionnels</b>				
Produits exceptionnels sur opérations de gestion	1	2	1	50.28
Produits exceptionnels sur opérations en capital				
Reprises sur dépréciations et provisions, transferts de charges				
<b>Total VII</b>	1	2	1	50.28
<b>Charges exceptionnelles</b>				
Charges exceptionnelles sur opérations de gestion	2		2	
Charges exceptionnelles sur opérations en capital				
Dotations aux amortissements, dépréciations et provisions				
<b>Total VIII</b>	2		2	
<b>4. Résultat exceptionnel (VII-VIII)</b>	1	2	3	173.74
Participation des salariés aux résultats de l'entreprise (IX)				
Impôts sur les bénéfices (X)				
<b>Total des produits (I+III+V+VII)</b>	22 237	45 390	23 154	51.01
<b>Total des charges (II+IV+VI+VIII+IX+X)</b>	22 699	33 223	10 524	31.68
<b>5. Bénéfice ou perte (total des produits - total des charges)</b>	462	12 167	12 629	103.80

\* Y compris Redevance de crédit bail mobilier  
Redevance de crédit bail immobilier

(3) Dont produits concernant les entreprises liées

(4) Dont intérêts concernant les entreprises liées

## DETAIL BILAN ACTIF

ACTIF	Exercice N 30/06/2023 12	Exercice N-1 30/06/2022 12	Ecart N / N-1	
			Euros	%
CONCESSIONS, BREVETS ET DROITS SIMILAIRES				
20500000 CONCESS. & DROITS SIMILAIRES	184	184		
28050000 AMORT CONCESS DROITS SIMILAIR	184	184		
INSTALLATIONS TECHNIQUES, MATERIEL ET OUTILLAGE INDUSTRIELS	972	1 644	672	40.88
21540000 MATERIEL ET OUTILLAGE	4 271	4 271		
28154000 AMORT. MATERIEL OUTILLAGE	3 299	2 627	672	25.58
AUTRES IMMOBILISATIONS CORPORELLES				
21810000 INSTAL. AGENCEM. AMENA. DIV.	6 016	6 016		
21830000 MAT. BUREAU & MAT. INFORMAT	2 986	2 986		
21840000 MOBILIER	1 605	1 605		
28181000 AMORT. INSTAL. AGENCEM.	6 016	6 016		
28183000 AMORT. MAT. BUREAU. INFORM	2 986	2 986		
28184000 AMORT. DU MOBILIER	1 605	1 605		
<b>Total II</b>	972	1 644	672	40.88
CLIENTS ET COMPTES RATTACHES		649	649	100.00
41100100 CLIENTS BIENS/SERVICES		649	649	100.00
AUTRES CREANCES	929		929	
44567000 CREDIT DE TVA A REPORTER	929		929	
DISPONIBILITES	9 541	38 132	28 591	74.98
51200000 BANQUE PRINCIPALE	9 541	38 132	28 591	74.98
<b>Total III</b>	10 470	38 780	28 310	73.00
<b>TOTAL GENERAL</b>	11 442	40 424	28 982	71.70

## DETAIL BILAN PASSIF

PASSIF	Exercice N 30/06/2023 12	Exercice N-1 30/06/2022 12	Ecart N / N-1	
			Euros	%
CAPITAL	7 623	7 623		
10100000 CAPITAL	7 623	7 623		
REPORT A NOUVEAU	9 471	21 638	12 167	56.23
11900000 REPORT A NOUVEAU DR	9 471	21 638	12 167	56.23
RESULTAT DE L'EXERCICE (Bénéfice ou perte)	462	12 167	12 629	103.80
<b>Total I</b>	2 310	1 848	462	25.01
EMPRUNTS ET DETTES FINANCIERES DIVERSES	10 366	39 371	29 004	73.67
45510000 C/C PICCARDI ALAIN	10 366	39 371	29 004	73.67
DETTES FOURNISSEURS ET COMPTES RATTACHES	851		851	
40100100 FOURNISSEURS BIENS. SERV.	851		851	
DETTES FISCALES ET SOCIALES	1 300	1 688	388	22.98
43860000 URSSAF RSI ECHEANCIER COVID	589	1 156	567	49.05
44551000 TVA A DECAISSER	203	46	157	341.30
44566200 TVA DEDUCTIBLE 20%	374	374		
44860000 ETAT.CHARGES A PAYER	134	112	22	19.64
AUTRES DETTES	1 234	1 213	21	1.73
46860000 CHARGES A PAYER	1 234	1 213	21	1.73
<b>Total IV</b>	13 752	42 272	28 520	67.47
<b>TOTAL GENERAL</b>	11 442	40 424	28 982	71.70

## DETAIL SOLDES INTERMEDIAIRES DE GESTION

	Exercice N		Exercice N-1		Ecart N / N-1	
	30/06/2023	% CA	30/06/2022	% CA	Euros	%
<b>VENTES DE MARCHANDISES + PRODUCTION</b>	22 236	100.00	44 866	100.00	22 630	50.44
VENTES DE MARCHANDISES	21 933	100.00	43 535	100.00	21 602	49.62
70700000 VENTES MARCHANDISES 20%	11 780	53.71	25 596	58.79	13 816	53.98
70701000 VENTES DE MARCHANDISES 10%	10 153	46.29	17 939	41.21	7 786	43.40
COUT D'ACHAT DES MARCHANDISES VENDUES	11 681	53.26	19 257	44.23	7 576	39.34
60700000 ACHATS DE MARCHANDISES	11 681	53.26	19 257	44.23	7 576	39.34
<b>MARGE COMMERCIALE</b>	10 252	46.74	24 278	55.77	14 026	57.77
PRODUCTION VENDUE	303	100.00	1 331	100.00	1 028	77.24
70600000 PRESTATIONS DE SERVICES	303	100.00	1 331	100.00	1 028	77.24
<b>PRODUCTION DE L'EXERCICE</b>	303	100.00	1 331	100.00	1 028	77.24
<b>MARGE BRUTE DE PRODUCTION</b>	303	100.00	1 331	100.00	1 028	77.24
<b>MARGE BRUTE GLOBALE</b>	10 555	47.47	25 609	57.08	15 054	58.79
AUTRES ACHATS + CHARGES EXTERNES	5 459	24.55	7 145	15.93	1 687	23.60
60610100 EAU	9	0.04	413	0.92	422	102.18
60612000 ELECTRICITE & GAZ	603	2.71	1 426	3.18	824	57.75
60613000 CHAUFFAGE			560	1.25	560	100.00
60630000 FOURNITURES D'ENTRETIEN	1 578	7.10	1 596	3.56	17	1.07
60640000 FOURNITURES ADMINISTRATI.	119	0.54	110	0.25	9	7.84
61610000 MULTIRISQUES	996	4.48	768	1.71	228	29.74
62260000 HONORAIRES			216	0.48	216	100.00
62261000 HONORAIRES EXPERT COMPTABLE	830	3.73	800	1.78	30	3.75
62270000 FRAIS D'ACTES/CONTENTIEUX	91	0.41	43	0.10	48	112.93
62390000 SITE WEB 26NET	49	0.22	46	0.10	4	8.06
62620000 FRAIS DE TELECOMMUNICATIONS	202	0.91	201	0.45	0	0.04
62620100 INTERNET	202	0.91	200	0.45	2	1.25
62620200 TELECOM PORTABLE	211	0.95	212	0.47	1	0.46
62700000 SERVICES BANCAIRES & ASS.	585	2.63	554	1.23	31	5.64
<b>VALEUR AJOUTEE</b>	5 096	22.92	18 464	41.15	13 368	72.40
IMPOTS, TAXES ET VERSEMENTS ASSIMILES	1 060	4.77	1 517	3.38	457	30.13
63330000 FORMATION PROFESSIONNELLE			103	0.23	103	100.00
63511100 C.F.E.	244	1.10	224	0.50	20	8.93
63710000 CONTRIB.SOCIALE SOLIDARIT			374	0.83	374	100.00
63780000 TAXES DIVERSES	816	3.67	816	1.82		
SALAIRES DU PERSONNEL	920	4.14	866	1.93	54	6.21
64110000 SALAIRES. APPOINTEMENTS	920	4.14	866	1.93	54	6.21
CHARGES SOCIALES DU PERSONNEL	23	0.10	6	0.01	17	315.82
64510000 COTISATIONS A L'URSSAF	23	0.10	6	0.01	17	315.82
CHARGES DE L'EXPLOITANT	2 690	12.10	3 727	8.31	1 037	27.83
64600000 COTIS.SOCIALES EXPLOITANT	1 694	7.62	2 781	6.20	1 087	39.09
64690000 LOI MADELIN	996	4.48	946	2.11	50	5.25

## DETAIL SOLDES INTERMEDIAIRES DE GESTION

	Exercice N 30/06/2023 12	% CA	Exercice N-1 30/06/2022 12	% CA	Ecart N / N-1	
					Euros	%
<b>EXCEDENT BRUT D'EXPLOITATION</b>	403	1.81	12 348	27.52	11 945	96.73
AUTRES PRODUITS DE GESTION COURANTE			522	1.16	522	100.00
75800000 PROD.DIVERS GESTION COUR.			522	1.16	522	100.00
AUTRES CHARGES DE GESTION COURANTE	192	0.86	1		191	NS
65800000 CHARG. DIVERSES GESTION COUR.	192	0.86	1	0.00	191	NS
DOTATIONS AUX AMORTISSEMENTS	672	3.02	702	1.56	30	4.28
68112000 DOT.AMORT.IMMOB.CORPOR.	672	3.02	702	1.56	30	4.28
<b>RESULTAT D'EXPLOITATION</b>	461	2.07	12 167	27.12	12 628	103.79
CHARGES FINANCIERES			2		2	100.00
66160000 INTERETS BANCAIRES			2	0.00	2	100.00
<b>RESULTAT COURANT</b>	461	2.07	12 165	27.11	12 626	103.79
PRODUITS EXCEPTIONNELS	1		2		1	50.28
77000000 PRODUITS EXCEPTIONNELS	1	0.00	2	0.00	1	50.28
CHARGES EXCEPTIONNELLES	2	0.01			2	
67000000 CHARGES FINANCIERES	2	0.01			2	
<b>RESULTAT EXCEPTIONNEL</b>	1	0.01	2		3	173.74
<b>RESULTAT NET</b>	462	2.08	12 167	27.12	12 629	103.80

## DETAIL COMPTE DE RESULTAT

	Exercice N 30/06/2023 12	Exercice N-1 30/06/2022 12	Ecart N / N-1	
			Euros	%
VENTES DE MARCHANDISES	21 933	43 535	21 602	49.62
70700000 VENTES MARCHANDISES 20%	11 780	25 596	13 816	53.98
70701000 VENTES DE MARCHANDISES 10%	10 153	17 939	7 786	43.40
PRODUCTION VENDUE DE SERVICES	303	1 331	1 028	77.24
70600000 PRESTATIONS DE SERVICES	303	1 331	1 028	77.24
<b>Chiffre d'affaires NET</b>	22 236	44 866	22 630	50.44
AUTRES PRODUITS		522	522	100.00
75800000 PROD.DIVERS GESTION COUR.		522	522	100.00
<b>Total des Produits d'exploitation</b>	22 236	45 388	23 153	51.01
ACHATS DE MARCHANDISES	11 681	19 257	7 576	39.34
60700000 ACHATS DE MARCHANDISES	11 681	19 257	7 576	39.34
AUTRES ACHATS ET CHARGES EXTERNES	5 459	7 145	1 687	23.60
60610100 EAU	9	413	422	102.18
60612000 ELECTRICITE & GAZ	603	1 426	824	57.75
60613000 CHAUFFAGE		560	560	100.00
60630000 FOURNITURES D'ENTRETIEN	1 578	1 596	17	1.07
60640000 FOURNITURES ADMINISTRATI.	119	110	9	7.84
61610000 MULTIRISQUES	996	768	228	29.74
62260000 HONORAIRES		216	216	100.00
62261000 HONORAIRES EXPERT COMPTABLE	830	800	30	3.75
62270000 FRAIS D'ACTES/CONTENTIEUX	91	43	48	112.93
62390000 SITE WEB 26NET	49	46	4	8.06
62620000 FRAIS DE TELECOMMUNICATIONS	202	201	0	0.04
62620100 INTERNET	202	200	2	1.25
62620200 TELECOM PORTABLE	211	212	1	0.46
62700000 SERVICES BANCAIRES & ASS.	585	554	31	5.64
IMPOTS, TAXES ET VERSEMENTS ASSIMILES	1 060	1 517	457	30.13
63330000 FORMATION PROFESSIONNELLE		103	103	100.00
63511100 C.F.E.	244	224	20	8.93
63710000 CONTRIB.SOCIALE SOLIDARIT		374	374	100.00
63780000 TAXES DIVERSES	816	816		
SALAIRES ET TRAITEMENTS	920	866	54	6.21
64110000 SALAIRES. APPOINTEMENTS	920	866	54	6.21
CHARGES SOCIALES	2 713	3 733	1 020	27.33
64510000 COTISATIONS A L'URSSAF	23	6	17	315.82
64600000 COTIS.SOCIALES EXPLOITANT	1 694	2 781	1 087	39.09
64690000 LOI MADELIN	996	946	50	5.25
DOTATIONS AUX AMORTISSEMENTS SUR IMMOBILISATIONS	672	702	30	4.28
68112000 DOT.AMORT.IMMOB.CORPOR.	672	702	30	4.28
AUTRES CHARGES	192	1	191	NS
65800000 CHARG. DIVERSES GESTION COUR.	192	1	191	NS

## DETAIL COMPTE DE RESULTAT

	Exercice N 30/06/2023 12	Exercice N-1 30/06/2022 12	Ecart N / N-1	
			Euros	%
<b>Total des Charges d'exploitation</b>	22 697	33 221	10 525	31.68
<b>Résultat d'exploitation</b>	461	12 167	12 628	103.79
INTERETS ET CHARGES ASSIMILEES		2	2	100.00
66160000 INTERETS BANCAIRES		2	2	100.00
<b>Total des Charges financières</b>		2	2	100.00
<b>Résultat financier</b>		2	2	100.00
<b>Résultat courant avant impôts</b>	461	12 165	12 626	103.79
PRODUITS EXCEPTIONNELS SUR OPERATIONS DE GESTION	1	2	1	50.28
77000000 PRODUITS EXCEPTIONNELS	1	2	1	50.28
<b>Total des Produits exceptionnels</b>	1	2	1	50.28
CHARGES EXCEPTIONNELLES SUR OPERATIONS DE GESTION	2		2	
67000000 CHARGES FINANCIERES	2		2	
<b>Total des Charges exceptionnelles</b>	2		2	
<b>Résultat exceptionnel</b>	1	2	3	173.74
<b>Total des produits</b>	22 237	45 390	23 154	51.01
<b>Total des charges</b>	22 699	33 223	10 524	31.68
<b>Bénéfice ou perte (Produits - Charges)</b>	462	12 167	12 629	103.80

# **Procès-verbal de décision ordinaire**

Société 26NET PRODUCTIONS

Société à responsabilité limitée au capital de 7 623 euros.

Siège social

26NET PRODUCTIONS

90 Rue du Bourg

26470 LA MOTTE CHALANCON

RCS Romans sur Isère 438 161 440

Procès-verbal de la décision ordinaire en date du 31/12/2023.

L'an deux mille vingt trois, le trente et un décembre à quatorze heures.

L'associé unique de la société à responsabilité limitée susnommée au capital de 7 623 euros, a pris la décision ordinaire suivante, sur la convocation de la gérance.

Le gérant Alain PICCARDI, est présent.

Il constate que l'associé unique est présent.

Le gérant rappelle que l'ordre du jour est le suivant :

## **Ordre du jour**

- 1. Rapport de gestion du gérant sur la situation de la société et sur son activité durant l'exercice clos le 30/06/2023**
- 2. Présentation et examen du bilan, du compte de résultat et de l'annexe dudit exercice.**
- 3. Approbation des comptes annuels de l'exercice clos le 30/06/2023 et affectation du résultat.**
- 4. Rapport de la gérance sur les conventions visées à l'article L. 223-19 du Code de commerce et décision à cet égard.**
- 5. Quitus à la gérance.**

Le gérant dépose sur le bureau et met à la disposition de l'associé :

- ses rapports;
- les documents comptables : bilan, compte de résultat et annexe;
- le texte des résolutions proposées.

Puis, le gérant déclare que les documents et renseignements nécessaires pour le plein exercice du droit à l'information, ont été adressés, communiqués ou ont été tenus à la disposition de l'associé unique dans les formes et délais légaux. Il ajoute que l'associé n'a pas usé de la faculté offerte par l'article L. 223-26 du Code de commerce, et n'a pas posé de questions écrites.

L'associé unique lui donne acte de cette déclaration.

Il est ensuite donné lecture des rapports du gérant.

Cette lecture terminée, la discussion est ouverte.

Puis, les résolutions suivantes sont prises :

## **PREMIÈRE RÉOLUTION**

L'associé unique, après avoir entendu le rapport de gestion dressé par la gérance, relatif à l'exercice clos le 30/06/2023 approuve le compte de résultat, le bilan et l'annexe dudit exercice, tels qu'ils sont présentés, ainsi que les opérations résumées dans ce rapport et traduites dans ces comptes.

L'associé unique donne quitus entier et définitif au gérant de sa gestion au titre de l'exercice clos le 30/06/2023.

Cette résolution est adoptée.

AP  


## **DEUXIÈME RÉOLUTION**

L'associé unique prend acte que le résultat de l'exercice clos le 30/06/2023 fait apparaître une perte de 462 euros.

L'associé unique approuve les propositions relatives à l'affectation du résultat, et décide d'affecter ce résultat de la façon suivante :

– en totalité au compte report à nouveau qui de la somme de -15419 euros se trouve porté à la somme de -15881 euros.

L'associé unique prend acte qu'aucun dividende n'a été mis en distribution au titre des trois derniers exercices.

Cette résolution est adoptée.

## **TROISIÈME RÉOLUTION**

L'associé unique, lecture faite du rapport spécial de la gérance relatif aux conventions visées à l'article L. 223-19 du Code de commerce, approuve ledit rapport en ses termes et conclusions.

Cette résolution est adoptée.

## **CLÔTURE**

Plus rien n'étant à l'ordre du jour, la séance est levée à 14h30, après signature du présent procès-verbal.

Fait à La Motte Chalancon,

Le 31 décembre 2023

ALAIN PICCARDI

A handwritten signature in black ink, consisting of a stylized 'A' and 'P' followed by a long horizontal stroke extending to the right.