

RCS : LA ROCHELLE

Code greffe : 1704

Documents comptables

REGISTRE DU COMMERCE ET DES SOCIETES

**Le greffier du tribunal de commerce de LA ROCHELLE atteste l'exactitude des informations transmises ci-après**

Nature du document : Documents comptables (B-S)

Numéro de gestion : 2021 B 00138

Numéro SIREN : 893 389 296

Nom ou dénomination : VALLIANCE INVESTISSEMENT EXPERTISE

Ce dépôt a été enregistré le 24/04/2023 sous le numéro de dépôt 2034

**VALLIANCE INVESTISSEMENT EXPERTISE**  
**Société à responsabilité limitée**  
**au capital de 3 840 000 euros**  
**Siège social : 3-5 avenue bernard moïtessier**  
**17180 PERIGNY**  
**893389296 RCS LA ROCHELLE**

**ASSEMBLÉE GÉNÉRALE ORDINAIRE ANNUELLE**  
**DU 30 MARS 2023**

**Proposition de la résolution d'affectation du résultat de l'exercice clos le 30 septembre 2022**

**DEUXIEME RÉOLUTION**

L'Assemblée Générale approuve la proposition de la gérance et décide d'affecter le bénéfice de l'exercice clos le 30 septembre 2022 s'élevant à 64 932,52 euros de la manière suivante :

Bénéfice de l'exercice	64 932,52 euros
A la réserve légale	5 978,34 euros
Afin de la doter intégralement	
Solde	58 954,18 euros
En totalité au compte "autres réserves" qui s'élève ainsi à 224 965,89 euros.	

L'Assemblée Générale décide de distribuer les intérêts de compte-courant d'associés à compter du 30 mars 2023.

Conformément à la loi, l'Assemblée Générale constate que les dividendes distribués depuis la constitution de la Société, ont été les suivants :

Exercice 30/09/2021 : néant  
Intégralement éligibles à l'abattement de 40 %

**Vote de l'Assemblée Générale Ordinaire Annuelle du 30 MARS 2023**

Cette résolution est adoptée à l'unanimité.

Certifié conforme  
La Gérance




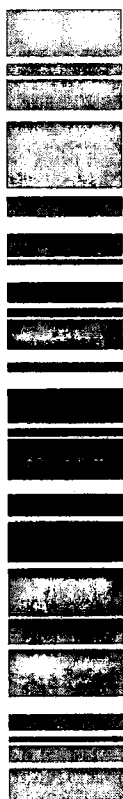
**SARL VALLIANCE INVESTISSEMENT EXPERTISE**

**COMPTES ANNUELS**  
**du 01/10/2021 au 30/09/2022**

**SARL VALLIANCE INVESTISSEMENT EXPERT**

**3-5 avenue Bernard Moitessier**  
**17180 PERIGNY**

*Bon par Copie Certifié Conforme*  




**Exco**

**GROUPE EXCO VALLIANCE**  
**3-5 avenue Bernard de Moitessier**

**17180 PERIGNY**

**Tél.**

**valliance@exco.fr**  
**www.excovalliance.fr**



 **Sommaire****1. Comptes annuels**

Attestation de l'Expert Comptable	2
Bilan	3
Compte de résultat	6
<i>Compte de résultat</i>	7
<i>Compte de résultat (suite)</i>	8
Annexe	9

**2. Détail des comptes**

Soldes intermédiaires de gestion	17
Bilan détaillé	18
Compte de résultat détaillé	20

**3. Liasse fiscale****22**

## Attestation de l'Expert Comptable

### MISSION DE PRESENTATION DES COMPTES ANNUELS

Conformément à nos accords , nous avons effectué une mission de présentation des comptes annuels de la société SARL VALLIANCE INVESTISSEMENT EXPERTISE relatifs à l'exercice du 01/10/2021 au 30/09/2022.

Les comptes annuels ci-joints, qui comportent 11 pages, se caractérisent par les données suivantes :

	Montants en euros
Total bilan	4 926 538,14
Chiffre d'affaires	2 614 515,00
<b>Résultat net comptable (Bénéfice)</b>	<b>64 932,52</b>

Nos diligences ont été réalisées conformément à la norme professionnelle du Conseil Supérieur de l'Ordre des Experts-Comptables applicable à la mission de présentation des comptes qui ne constitue ni un audit ni un examen limité.

Sur la base de nos travaux, nous n'avons pas relevé d'éléments remettant en cause la cohérence et la vraisemblance des comptes annuels pris dans leur ensemble tels qu'ils sont joints à la présente attestation.

Fait à MERIGNAC  
Le 05/01/2023

# COMPTES ANNUELS

DU 01/10/2021 AU 30/09/2022

Bilan



## Bilan

	Brut	Amortissements Dépréciations	Net au 30/09/22	Net au 30/09/21
<b>ACTIF</b>				
<b>CAPITAL SOUSCRIT NON APPELE</b>				
<b>Immobilisations incorporelles</b>				
Frais d'établissement				
Frais de recherche et de développement				
Concessions, brevets et droits assimilés				
Fonds commercial				
Autres immobilisations incorporelles				
<b>Immobilisations corporelles</b>				
Terrains				
Constructions				
Installations techniques, matériel et outillage				
Autres immobilisations corporelles				
Immob. en cours / Avances & acomptes				
<b>Immobilisations financières</b>				
Participations et créances rattachées	3 826 158	645 900	3 180 258	3 127 610
Autres titres immobilisés				
Prêts				
Autres immobilisations financières				
<b>TOTAL ACTIF IMMOBILISE</b>	<b>3 826 158</b>	<b>645 900</b>	<b>3 180 258</b>	<b>3 127 610</b>
<b>Stocks</b>				
Matières premières et autres approv.				
En cours de production de biens				
En cours de production de services				
Produits intermédiaires et finis				
Marchandises				
<b>Créances</b>				
Clients et comptes rattachés	884 888		884 888	692 798
Fournisseurs débiteurs				
Personnel	9 309		9 309	
Etat, Impôts sur les bénéfices	53 042		53 042	9 063
Etat, Taxes sur le chiffre d'affaires	11 013		11 013	8 238
Autres créances	731 018		731 018	526 324
<b>Divers</b>				
Avances et acomptes versés sur commandes				
Valeurs mobilières de placement				
Disponibilités	56 570		56 570	271 590
Charges constatées d'avance	439		439	14 096
<b>TOTAL ACTIF CIRCULANT</b>	<b>1 746 280</b>		<b>1 746 280</b>	<b>1 522 110</b>
Charges à répartir sur plusieurs exercices				
Prime de remboursement des obligations				
Ecarts de conversion - Actif				
<b>COMPTES DE RÉGULARISATION</b>				
<b>TOTAL ACTIF</b>	<b>5 572 438</b>	<b>645 900</b>	<b>4 926 538</b>	<b>4 649 720</b>

## Bilan

	Net au 30/09/22	Net au 30/09/21
<b>PASSIF</b>		
Capital social ou individuel	3 840 000	3 840 000
Primes d'émission, de fusion, d'apport, ...		
Ecart de réévaluation		
Réserve légale	32 422	28 005
Réserves statutaires ou contractuelles		
Réserves réglementées		
Autres réserves	166 012	82 103
Report à nouveau		
Résultat de l'exercice	64 933	88 325
Subventions d'investissement		
Provisions réglementées		
<b>TOTAL CAPITAUX PROPRES</b>	<b>4 103 366</b>	<b>4 038 433</b>
Produits des émissions de titres participatifs		
Avances conditionnées		
<b>TOTAL AUTRES FONDS PROPRES</b>		
Provisions pour risques		
Provisions pour charges		
<b>TOTAL PROVISIONS POUR RISQUES ET CHARGES</b>		
Emprunts obligataires convertibles		
Autres emprunts obligataires		
<i>Emprunts</i>		
<i>Découverts et concours bancaires</i>	102	90
Emprunts et dettes auprès des établissements de crédits	102	90
Emprunts et dettes financières diverses		
Emprunts et dettes financières diverses - Associés	36 821	
Avances et acomptes reçus sur commandes en cours		
Dettes fournisseurs et comptes rattachés	64 089	49 888
<i>Personnel</i>		
<i>Organismes sociaux</i>	15 860	135 631
<i>Etat, Impôts sur les bénéfices</i>		
<i>Etat, Taxes sur le chiffre d'affaires</i>	179 902	142 206
<i>Etat, Obligations cautionnées</i>		
<i>Autres dettes fiscales et sociales</i>	24 948	
Dettes fiscales et sociales	220 710	277 837
Dettes sur immobilisations et comptes rattachés		
Autres dettes	501 450	283 472
Produits constatés d'avance		
<b>TOTAL DETTES</b>	<b>823 172</b>	<b>611 287</b>
Ecart de conversion - Passif		
<b>TOTAL PASSIF</b>	<b>4 926 538</b>	<b>4 649 720</b>

# COMPTES ANNUELS

DU 01/10/2021 AU 30/09/2022

Compte de résultat



## Compte de résultat

	30/09/2022	30/09/2021
<b>Produits d'exploitation (1)</b>		
Ventes de marchandises		
Production vendue (biens)		
Production vendue (services)	2 614 515	1 269 822
<b>Chiffre d'affaires net</b>	<b>2 614 515</b>	<b>1 269 822</b>
<i>Dont à l'exportation</i>		
Production stockée		
Production immobilisée		
Subventions d'exploitation		
Reprises sur provisions (et amortissements), transferts de charges	162 560	
Autres produits		1
<b>Total I</b>	<b>2 777 075</b>	<b>1 269 823</b>
<b>Charges d'exploitation (2)</b>		
Achats de marchandises		
Variations de stock		
Achats de matières premières et autres approvisionnements	2 317	
Variations de stock		
Autres achats et charges externes (a)	406 152	44 100
Impôts, taxes et versements assimilés	11 935	
Salaires et traitements	1 489 002	689 374
Charges sociales	796 323	423 533
Dotations aux amortissements et dépréciations :		
- Sur immobilisations : dotations aux amortissements		
- Sur immobilisations : dotations aux dépréciations		
- Sur actif circulant : dotations aux dépréciations		
- Pour risques et charges : dotations aux provisions		
Autres charges	1	
<b>Total II</b>	<b>2 705 731</b>	<b>1 157 007</b>
<b>RESULTAT D'EXPLOITATION (I-II)</b>	<b>71 344</b>	<b>112 816</b>
<b>Quotes-parts de résultat sur opérations faites en commun</b>		
Bénéfice attribué ou perte transférée III		
Perte supportée ou bénéfice transféré IV		
<b>Produits financiers</b>		
De participation (3)	11 116	4 867
D'autres valeurs mobilières et créances de l'actif immobilisé (3)		
Autres intérêts et produits assimilés (3)		
Reprises sur provisions et dépréciations et transferts de charges		
Différences positives de change		
Produits nets sur cessions de valeurs mobilières de placement		
<b>Total V</b>	<b>11 116</b>	<b>4 867</b>
<b>Charges financières</b>		
Dotations aux amortissements, aux dépréciations et aux provisions		
Intérêts et charges assimilées (4)	309	
Différences négatives de change		
Charges nettes sur cessions de valeurs mobilières de placement		
<b>Total VI</b>	<b>309</b>	
<b>RESULTAT FINANCIER (V-VI)</b>	<b>10 807</b>	<b>4 867</b>
<b>RESULTAT COURANT avant impôts (I-II+III-IV+V-VI)</b>	<b>82 151</b>	<b>117 684</b>

## Compte de résultat (suite)

	30/09/2022	30/09/2021
<b>Produits exceptionnels</b>		
Sur opérations de gestion		
Sur opérations en capital	200	
Reprises sur provisions et dépréciation et transferts de charges		
<b>Total produits exceptionnels (VII)</b>	<b>200</b>	
<b>Charges exceptionnelles</b>		
Sur opérations de gestion		
Sur opérations en capital		
Dotations aux amortissements, aux dépréciations et aux provisions		
<b>Total charges exceptionnelles (VIII)</b>		
<b>RESULTAT EXCEPTIONNEL (VII-VIII)</b>	<b>200</b>	
Participation des salariés aux résultats (IX)		
Impôts sur les bénéfices (X)	17 418	29 359
<b>Total des produits (I+II+V+VII)</b>	<b>2 788 391</b>	<b>1 274 691</b>
<b>Total des charges (II+IV+VI+VIII+IX+X)</b>	<b>2 723 458</b>	<b>1 186 366</b>
<b>BENEFICE OU PERTE</b>	<b>64 933</b>	<b>88 325</b>
(a) Y compris :		
- Redevances de crédit-bail mobilier		
- Redevances de crédit-bail immobilier		
(1) Dont produits afférents à des exercices antérieurs		
(2) Dont charges afférentes à des exercices antérieurs		
(3) Dont produits concernant les entités liées		
(4) Dont intérêts concernant les entités liées		

# COMPTES ANNUELS

DU 01/10/2021 AU 30/09/2022

Annexe



## Règles et méthodes comptables

Désignation de la société : SARL VALLIANCE INVESTISSEMENT EXPERTISE

Annexe au bilan avant répartition de l'exercice clos le 30/09/2022, dont le total est de 4 926 538 euros et au compte de résultat de l'exercice, présenté sous forme de liste, dégageant un bénéfice de 64 933 euros.

L'exercice a une durée de 12 mois, recouvrant la période du 01/10/2021 au 30/09/2022.

Les notes ou tableaux ci-après font partie intégrante des comptes annuels.

Ces comptes annuels ont été arrêtés le 01/01/1900 par les dirigeants de l'entreprise.

### Règles générales

Les comptes annuels de l'exercice au 30/09/2022 ont été établis conformément au règlement de l'Autorité des Normes Comptables n°2016-07 du 4 Novembre 2016 à jour des différents règlements complémentaires à la date de l'établissement des dits comptes annuels.

Les conventions comptables ont été appliquées avec sincérité dans le respect du principe de prudence, conformément aux hypothèses de base :

- continuité de l'exploitation,
- permanence des méthodes comptables d'un exercice à l'autre,
- indépendance des exercices.

et conformément aux règles générales d'établissement et de présentation des comptes annuels.

La méthode de base retenue pour l'évaluation des éléments inscrits en comptabilité est la méthode des coûts historiques.

Seules sont exprimées les informations significatives. Sauf mention, les montants sont exprimés en euros.

### Créances

Les créances sont valorisées à leur valeur nominale. Une dépréciation est pratiquée lorsque la valeur d'inventaire est inférieure à la valeur comptable.

### Frais d'émission des emprunts

Les frais d'émission des emprunts sont pris en compte immédiatement dans les charges de l'exercice.

### Produits et charges exceptionnels

Les produits et charges exceptionnels tiennent compte des éléments qui ne sont pas liés à l'activité normale de l'entreprise.

## Notes sur le bilan

## Actif immobilisé

## Tableau des immobilisations

	Au début d'exercice	Augmentation	Diminution	En fin d'exercice
- Frais d'établissement et de développement				
- Fonds commercial				
- Autres postes d'immobilisations incorporelles				
<b>Immobilisations incorporelles</b>				
- Terrains				
- Constructions sur sol propre				
- Constructions sur sol d'autrui				
- Installations générales, agencements et aménagements des constructions				
- Installations techniques, matériel et outillage industriels				
- Installations générales, agencements aménagements divers				
- Matériel de transport				
- Matériel de bureau et informatique, mobilier				
- Emballages récupérables et divers				
- Immobilisations corporelles en cours				
- Avances et acomptes				
<b>Immobilisations corporelles</b>				
- Participations évaluées par mise en équivalence				
- Autres participations	3 773 510	52 648		3 826 158
- Autres titres immobilisés				
- Prêts et autres immobilisations financières				
<b>Immobilisations financières</b>	<b>3 773 510</b>	<b>52 648</b>		<b>3 826 158</b>
<b>ACTIF IMMOBILISE</b>	<b>3 773 510</b>	<b>52 648</b>		<b>3 826 158</b>